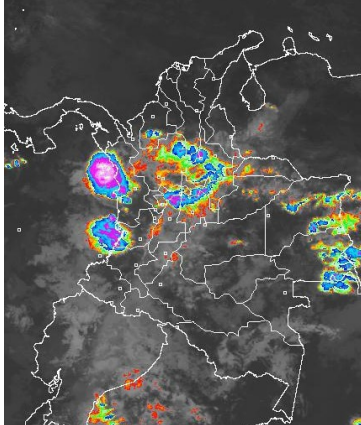


## CONDICIONES HIDROMETEOROLÓGICAS ACTUALES

En las últimas horas han tendido a predominar las condiciones nubosas en gran parte del país, especialmente en sectores de Chocó, Valle del Cauca, Antioquia, Caldas, Norte de Tolima, Cundinamarca, Boyacá, Santander, Casanare, Vichada y Guainía donde se han registrado lluvias acompañadas en algunos casos de actividad eléctrica. El pronóstico nos indica la continuidad de las precipitaciones durante esta semana, especialmente en los departamentos andinos y en amplios sectores de las regiones Pacífica, Orinoquia y Amazónica.

## IMÁGEN SATELITAL

Imagen GOES-13 \* 7 de abril de 2014 \* Hora 7:45 a.m. HLC



## PRONÓSTICO CONDICIONES METEOROLÓGICAS ESPECIALES

### ÁREA DEL VOLCÁN CERRO MACHÍN

Cielo entre parcialmente cubierto y cubierto con lluvias de variada intensidad después del mediodía y durante algunas horas de la noche.

El Servicio Geológico Colombiano lo reporta en **NIVEL AMARILLO (III): CAMBIOS EN EL COMPORTAMIENTO DE LA ACTIVIDAD VOLCANICA**. 4.80 -75.62

ELEVACIÓN (pies)	DIRECCIÓN	VELOCIDAD	
		NUDOS	Km/h
10,000	SURESTE	5 - 10	9 - 18
18,000	ESTE	10 - 15	18 - 28
24,000	ESTE	10 - 20	18 - 36
30,000	ESTE	5 - 10	9 - 18

### ÁREA DEL VOLCÁN NEVADO DEL HUILA

Se prevén condiciones nubosas con precipitaciones ligeras a diferentes horas.

El Servicio Geológico Colombiano lo reporta en **NIVEL AMARILLO (III): CAMBIOS EN EL COMPORTAMIENTO DE LA ACTIVIDAD VOLCANICA**. 2.92 -76.05

ELEVACIÓN (pies)	DIRECCIÓN	VELOCIDAD	
		NUDOS	Km/h
10,000	SURESTE	5 - 10	9 - 18
18,000	ESTE	10 - 25	18 - 46
24,000	ESTE	10 - 20	18 - 36
30,000	SURESTE	10 - 15	18 - 28

### ÁREA DEL VOLCÁN GALERAS

En el área se pronostica tiempo seco durante el día, en horas de la noche no se descartan lluvias ligeras.

El Servicio Geológico Colombiano lo reporta en **NIVEL AMARILLO (III): CAMBIOS EN EL COMPORTAMIENTO DE LA ACTIVIDAD VOLCANICA**. 1.55 -77.37

ELEVACIÓN (pies)	DIRECCIÓN	VELOCIDAD	
		NUDOS	Km/h
10,000	SURESTE	5 - 10	9 - 18
18,000	ESTE	10 - 30	18 - 56
24,000	ESTE	10 - 25	18 - 46
30,000	ESTE	10 - 15	18 - 28

### ÁREA DEL VOLCÁN NEVADO DEL RUIZ

En el transcurso del día y de la noche se espera abundante nubosidad con precipitaciones entre ligeras y moderadas por la tarde y noche.

El Servicio Geológico Colombiano lo reporta en **NIVEL AMARILLO (III): CAMBIOS EN EL COMPORTAMIENTO DE LA ACTIVIDAD VOLCANICA**. 4.89 -75.32

ELEVACIÓN (pies)	DIRECCIÓN	VELOCIDAD	
		NUDOS	Km/h
10,000	SURESTE	5 - 10	9 - 18
18,000	ESTE	10 - 20	18 - 36
24,000	ESTE	10 - 20	18 - 36
30,000	ESTE	5 - 10	9 - 18

## LO MÁS DESTACADO

**ALERTA ROJA. PARA TOMAR ACCIÓN** **ALERTA NARANJA. PARA PREPARARSE** **ALERTA AMARILLA. PARA INFORMARSE**

<b>LLUVIAS</b>	Las precipitaciones de mayor intensidad se registraron en las regiones Orinoquia y Amazónica, alcanzando el mayor volumen en el municipio de: <b>Acacias (Meta) con: 100.0 mm.</b>
<b>ALERTA ROJA</b>	<ul style="list-style-type: none"> <li>Por incendios de la cobertura vegetal en algunas zonas de bosques, cultivos y pastos localizadas en las regiones Caribe y sectores de la Región Andina.</li> </ul>
<b>ALERTA NARANJA</b>	<ul style="list-style-type: none"> <li>Por deslizamientos de tierra en áreas inestables y de alta pendiente localizadas en la Región Pacífica, Orinoquia, Amazónica y Andina.</li> <li>Por incendios de la cobertura vegetal en algunas zonas de bosques, cultivos y pastos localizadas en las regiones Caribe, Orinoquia y sectores de la Región Andina.</li> </ul>
<b>OTROS</b>	Durante el mes de abril tenderá a acentuarse la primera temporada lluviosa del año en la mayor parte del territorio nacional, condición normal para la época. El IDEAM recomienda desde ya tomar las medidas preventivas en zonas de ladera o alta pendiente ante la posibilidad de deslizamientos de tierra o crecientes súbitas.



Consulte todos los días el pronóstico del tiempo y las alertas hidrometeorológicas vigentes del IDEAM, en un formato de calidad. Alrededor de las 7:30 a. m. está a disposición del público en [www.ideam.gov.co](http://www.ideam.gov.co). Se puede ver también en dispositivos móviles. [AQUÍ](#)

## PRECIPITACIONES

A continuación se relacionan los municipios donde en las últimas 24 horas se registraron precipitaciones iguales o superiores a **20.0 mm**:

DEPARTAMENTO	MUNICIPIO
<b>ANTIOQUIA</b>	Vegachí (61.0), Amalfi (60.0), Valdivia (60.0), Yondó (37.0), Puerto Berrio (30.0), Gómez Plata (21.0)
<b>ATLANTICO</b>	Suan (45.0)
<b>BOYACA</b>	Santa María (49.7), Cubara (22.5)
<b>CAQUETA</b>	Florencia (32.7), Belén De Los Andaquies (21.0), San José Del Fragua (20.9), Solano (20.0)
<b>CASANARE</b>	Villanueva (61.0), Sabanalarga (35.0), Chámeza (22.7)
<b>CAUCA</b>	Santa Rosa (24.8)
<b>CESAR</b>	San Alberto (50.0)
<b>CHOCO</b>	Quibdó (34.0)
<b>CUNDINAMARCA</b>	Guayabeta (45.0), Ubalá (45.0), Paratebueno (30.0), La Calera (24.3), Gachalá (23.5), Medina (22.0), Gutiérrez (20.7)
<b>HUILA</b>	Acevedo (26.0)
<b>META</b>	Acacias (100.0), Villavicencio (97.0), Restrepo (74.5), San Martín (73.0), Guamal (62.0), Vistahermosa (62.0), Puerto Lleras (57.0), Lejanías (45.0), Fuente De Oro (45.0), Cubarral (45.0), Cumaral (40.0), Granada (36.0), San Juan De Arama (34.0), El Dorado (34.0), Mesetas (32.0), Cabuyaro (31.0), El Calvario (28.0), Puerto López (25.0), Barranca De Upiá (23.0)
<b>NARIÑO</b>	Puerres (57.2), Pasto (21.2)
<b>NORTE DE SANTANDER</b>	Toledo (45.0)
<b>PUTUMAYO</b>	Puerto Leguizamo (68.5), Santiago (68.0), Mocoa (65.8), Villagarzón (52.4), San Francisco (51.0), Sibundoy (33.8), Colón (31.8)
<b>SANTANDER</b>	Contratación (33.0), Coromoro (31.8), Curití (26.0), Chima (21.2), Guadalupe (20.2)
<b>VALLE DEL CAUCA</b>	Buenaventura (29.5)

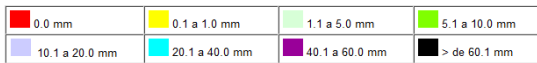
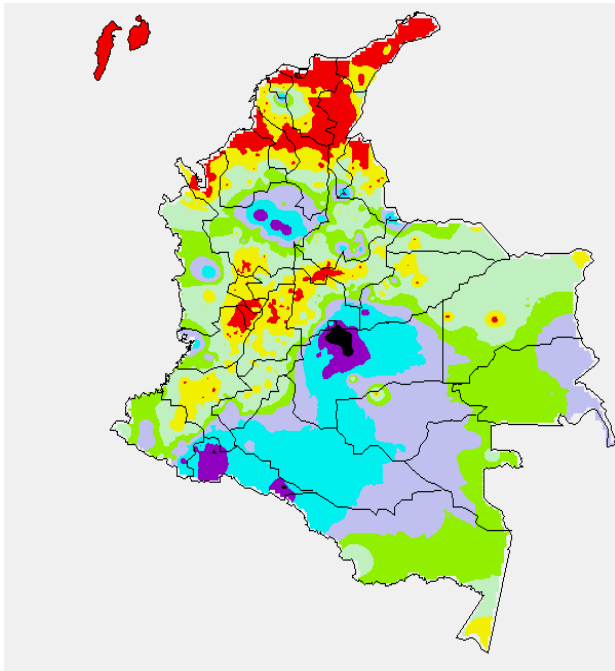
## TEMPERATURAS MÁXIMAS

A continuación se relacionan los municipios donde en las últimas 24 horas se registraron temperaturas iguales o superiores a **35.0°C**:

DEPARTAMENTO	MUNICIPIO
<b>BOLIVAR</b>	El Carmen De Bolívar (38.0), Zambrano (38.0), Magangué (37.6), María La Baja (37.4), Arjona (36.4)
<b>CASANARE</b>	Orocúé (36.2)
<b>CESAR</b>	Agustín Codazzi (39.4), Valledupar (39.4), Pailitas (35.4), Chiriguana (35.2)
<b>CORDOBA</b>	Planeta Rica (38.3), Chima (37.4), Ayapel (37.2), Ciénaga De Oro (37.0), Tierralta (36.2), Sahagún (36.2)
<b>CUNDINAMARCA</b>	Jerusalén (38.4)
<b>LA GUAJIRA</b>	Urumita (37.6), Manaure (37.0), Hatonuevo (36.2)
<b>MAGDALENA</b>	Zona Bananera (38.2), Pivijay (37.8)
<b>META</b>	Lejanías (35.8), Puerto López (35.2)
<b>SUCRE</b>	Corozal (37.4), Sampaúés (36.0)
<b>TOLIMA</b>	Natagaima (40.2), Saldaña (38.8), Honda (37.2), Ambalema (37.2), Armero (36.4), Prado (36.4), Espinal (35.2), Flandes (35.0)

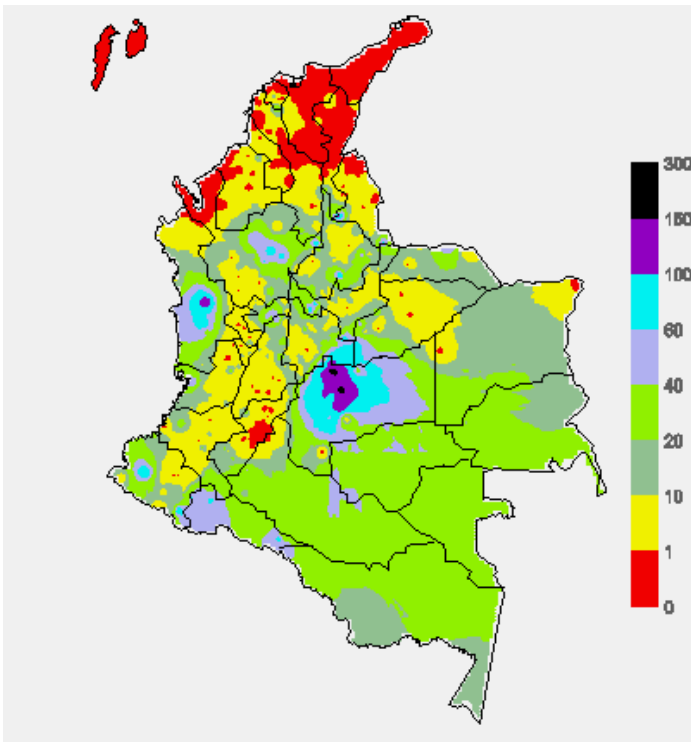
### MAPA DE PRECIPITACIÓN DIARIA

Desde las 7:00 a.m. del domingo 6 de abril hasta las 7:00 a.m. del lunes 7 de abril del 2014.



### MAPA DE PRECIPITACIÓN ACUMULADA DE LOS ÚLTIMOS 3 DÍAS

Desde las 7:00 a.m. del Viernes 4 de abril hasta las 7:00 a.m. del Domingo 6 de abril de 2014.



### ESTADO DE LOS EMBALSES

A continuación se relacionan los volúmenes útiles diarios (expresados en porcentaje) de reservas de algunos embalses de acuerdo con información consultada en XM.

ZONA	EMBALSE		VOLUMEN ÚTIL DIARIO (%)	
ANTIOQUIA	MIEL I		55.36	
	MIRAFLORES		42.64	
	PENOL		53.48	
	PLAYAS		59.10	
	PORCE II		8.17	
	PORCE III		49.34	
	PUNCHINÁ		34.56	
	RIOGRANDE2		32.02	
	SAN LORENZO		46.16	
CARIBE	TRONERAS		8.45	
	URRA I		24.36	
CENTRO	AGREGADO BOGOTÁ	51.78	NEUSA	62.07
			SISGA	38.49
			TOMINÉ	51.79
	BETANIA		70.72	
	MUÑA		46.71	
	PRADO		82.79	
ORIENTE	CHUZA		58.04	
	ESMERALDA		26.85	
	GUAVIO		22.40	
VALLE DEL CAUCA	ALTO ANCHICAYÁ		19.22	
	CALIMA 1		76.91	
	SALVAJINA		68.76	

### PRONÓSTICO METEOROLÓGICO (lunes 7 y martes 8 de abril de 2014).

REGIÓN	PRONÓSTICO
SABANA DE BOGOTÁ	<p><b>LUNES:</b> En gran parte del área predominará el tiempo nuboso con precipitaciones de variada intensidad temprano en la mañana, al final de la tarde y durante algunas horas de la noche. En la noche se prevén lloviznas dispersas hacia el Oriente.</p> <p><b>MARTES:</b> En el transcurso de la jornada se esperan nubes densas, con lloviznas por la mañana en el Oriente del área. En horas de la tarde se estiman precipitaciones en amplios sectores del Occidente y Norte de la Ciudad y de la Sabana. En la noche se persistirán las condiciones secas.</p>
ANDINA	<p><b>LUNES:</b> Cielo entre parcialmente cubierto y cubierto con precipitaciones en la mañana, al final de la tarde y durante la noche en sectores de Antioquia, Tolima, Santanderes, Caldas, Boyacá, Huila y Cundinamarca. En áreas de Risaralda, Quindío, Valle del Cauca, Cauca y Nariño se pronostican lluvias desde mediados de la tarde en adelante, luego de una mañana seca. Probabilidad de actividad eléctrica.</p> <p><b>MARTES:</b> En gran parte de la región predominará el tiempo nuboso, con precipitaciones ligeras por la mañana en zonas de Antioquia, Norte de Cundinamarca, Tolima, y Valle del Cauca. En horas de la tarde y noche prevalecerán las condiciones secas en la mayor parte de la región, salvo en los Santanderes, Antioquia, Eje Cafetero, Tolima y Altiplano Cundiboyacense donde son previstas lluvias con actividad eléctrica dispersa.</p>
CARIBE	<p><b>LUNES:</b> Cielo entre despejado y parcialmente nublado con tiempo seco y caluroso, salvo en el Sur de Bolívar, Cesar y Córdoba y en el Urabá donde se advierten precipitaciones desde el final de la mañana en adelante y durante algunas horas de la tarde y noche. No se descartan tormentas eléctricas.</p> <p><b>MARTES:</b> En gran parte de la región prevalecerán las condiciones secas y calurosas, con escasa nubosidad, excepto en el Sur de Bolívar y Cesar donde en horas de la tarde y noche se pronostican lluvias de variada intensidad.</p>
ARCHIPIÉLAGO DE SAN ANDRÉS, PROVIDENCIA Y SANTA CATALINA	<p><b>LUNES:</b> Aunque en el archipiélago son pronosticadas condiciones secas con cielo entre despejado y parcialmente cubierto, no se descartan lloviznas esporádicas.</p> <p><b>MARTES:</b> A lo largo de la jornada predominará el tiempo seco con escasa nubosidad.</p>
MAR CARIBE	<p><b>LUNES:</b> En la mayor parte de la zona marítima nacional se prevé tiempo seco con nubes dispersas, salvo en el área de San Andrés y Providencia donde se prevén lloviznas ocasionales.</p> <p><b>MARTES:</b> En el Caribe colombiano predominarán las condiciones secas durante la jornada, con cielo entre despejado y parcialmente cubierto.</p>
PACÍFICA	<p><b>LUNES:</b> En gran parte de la región predominarán las condiciones nubosas con precipitaciones y descargas eléctricas a diferentes horas, particularmente en sectores de Chocó y Valle del Cauca.</p> <p><b>MARTES:</b> En Valle del Cauca y en el centro y Sur de Chocó se prevén lluvias entre ligeras a moderadas con posibilidad de tormentas eléctricas. En Cauca y Nariño se esperan precipitaciones al finalizar la tarde y durante algunas horas de la noche.</p>

## CONTINUACIÓN

REGIÓN	PRONÓSTICO
OCEANO PACIFICO	<b>LUNES:</b> En la mayor parte del área marítima colombiana se pronostican lluvias, especialmente enfrente del litoral chocono y vallecaucano donde inclusive no se descartan tormentas eléctricas. <b>MARTES:</b> En gran parte del Pacífico nacional predominará el tiempo seco, salvo en áreas próximas al litoral central y Sur donde se prevén lluvias de variada intensidad, acompañadas en algunos casos de actividad eléctrica.
INSULAR PACIFICO	<b>LUNES:</b> En Malpelo y Gorgona se pronostica nubosidad variable con precipitaciones especialmente en horas de la tarde y noche. <b>MARTES:</b> En Malpelo no se descartan lluvias esporádicas durante la jornada y en Gorgona por el contrario predominarán las condiciones lluviosas con posibilidad de descargas eléctricas.
ORINOQUIA	<b>LUNES:</b> En la región se prevé abundante nubosidad con precipitaciones por la mañana en áreas de Vichada y a lo largo del Piedemonte llanero, a la altura de Arauca, Casanare y Meta. En la tarde y noche se prevén lluvias en amplios sectores de la región acompañadas en algunos casos de descargas eléctricas. <b>MARTES:</b> Cielo parcialmente nublado con condiciones secas durante la mañana, excepto en zonas de Vichada donde se prevén lluvias ligeras. En horas de la tarde y noche, se estiman precipitaciones en amplios sectores de Vichada, Meta, Casanare y Arauca.
AMAZONIA	<b>LUNES:</b> Cielo entre parcialmente cubierto y cubierto con predominio de tiempo seco en la mañana, excepto en Guainía donde prevalecerán las lluvias de variada intensidad. En horas de la tarde y noche se estiman precipitaciones con descargas eléctricas en sectores de Amazonas, Vaupés, Guainía y Guaviare. <b>MARTES:</b> En la mayor parte de los departamentos de Guaviare, Guainía, Vaupés y Amazonas se estiman precipitaciones temprano en la mañana y durante algunas de la tarde y noche. Al atardecer y durante la noche continuarán las lluvias en varios sectores de los departamentos antes mencionados y se reactivarán en zonas de Putumayo y Caquetá. Probables tormentas eléctricas.

## ALERTAS VIGENTES Y PRODUCTOS ADICIONALES

Para mayor información sobre el pronóstico del estado del tiempo, informes técnicos diarios, comunicados especiales, mapas diarios de temperaturas máximas y mínimas e información diaria de precipitación se sugiere consultar los siguientes enlaces:

- [MAPA DIARIO DE TEMPERATURA MÁXIMA.](#)
- [MAPA DIARIO DE TEMPERATURA MÍNIMA.](#)
- [INFORMACIÓN DIARIA DE PRECIPITACIÓN Y TEMPERATURA DE LOS PRINCIPALES AEROPUERTOS DEL PAÍS.](#)
- [MOSAICO MAPAS DE PRECIPITACIÓN DIARIA EN MILÍMETROS](#)

## REGIÓN CARIBE

**ALERTA ROJA:** INCENDIOS DE LA COBERTURA VEGETAL

Se mantiene ésta alerta debido a la amenaza alta de ocurrencia de incendios de la cobertura vegetal en zonas de bosques, cultivos y pastos, localizados en los siguientes municipios y sectores aledaños:

DEPARTAMENTO	MUNICIPIOS
ATLÁNTICO	Barranquilla, Galapa, Malambo, Puerto Colombia, Suan y Soledad.
BOLÍVAR	Arenal, Arjona, Cartagena de Indias, Cicuco, Córdoba, El Carmen de Bolívar, El Peñón, Hatillo de Loba, Magangué, Mahates, María La Baja, Mompos, Montecristo, Morales, Pinillos, Regidor, Rioviejo, Santa Estanislao, San Fernando, San Jacinto.
CESAR	Agustín Codazzi, Becerril, Chimichagua, Chiriguana, El Copey, Gamarra, La Gloria, La Paz, Manaure Balcón del Cesar, Pailitas, Pelaya, Pueblo Bello, san Diego, Tamalameque y Valledupar.
CÓRDOBA	Ayapel, Canalete, Cereté, Chima, Chinú, Cotorra, Lórica, Los Córdoba, Montería, Moñitos, Puerto Escondido, Puerto Libertador, Purísima, Sahagún, San Andrés de Sotavento, San Antero, San Bernardo del Viento, San Carlos, San Pelayo, Tierralta y Valencia.
LA GUAJIRA	Albania, Barrancas, Dibulla, Distracción, El Molino, Fonseca, Hato Nuevo, La Jagua de Ibirico, Maicao, Manaure, Riohacha, San Juan del Cesar, Uribe, Uramita, Villanueva.
MAGDALENA	Algarrobo, Aracataca, Chivolo, Ciénaga, El Piñón, El Reten, Fundación, Pivijay, Puebloviejo, Remolino, San Zenón, Sabanas de San Ángel, Salamina, Santa Marta, San Sebastián de Buenavista, San Zenón, Santa Ana, Sitionuevo y Zona Bananera.
SUCRE	Buenavista, Caimito, Chalan, Coloso, Coveñas, El Roble, Galeras, Los Palmitos, Morroa, Ovejas, Sampués, San Benito Abad, san Onofre, Sincé, Sucre, Tolí, Toluviéjo

*Se recomienda especial atención en el Parque Nacional Natural Sierra Nevada de Santa Marta, Macuira, Santuario de Flora y Fauna Ciénaga Grande de Santa Marta y el Via Parque Isla de Salamanca.*

**ALERTA NARANJA** INCENDIOS DE LA COBERTURA VEGETAL

Debido al incremento de la temperatura en la región, se evidencia amenaza moderada de ocurrencia de incendios de la cobertura vegetal en zonas de bosques, cultivos y pastos, localizados en los siguientes municipios y sectores aledaños:

DEPARTAMENTO	MUNICIPIOS
ATLANTICO	Manatí, Sabanalarga, Usiacurí, Ponedera Polo Nuevo, Campo de La Cruz y Tubará.
BOLIVAR	Achí, Arroyondo, Barranco de Loba, Calamar, El Guamo, Margarita, San Jacinto, Simití, Talaigua Nuevo, Turbaná y Zambrano.
CESAR	Becerril, Bosconia, Pailitas, El Paso, La Gloria, San Alberto, La Jagua de Ibirico, Chimichagua y El Copey.
MAGDALENA	Ariguani (El Difícil), Cerro de San Antonio, Concordia, El Banco, Guamal, Nueva Granada, Pijiño del Carmen, Pedraza, Santa Barbará, Zapayán
SUCRE	Chalán, Coloso, Coveñas, Los Palmitos, Morroa, Ovejas, San Juan de Betulia, San Pedro, Sincé y Toluviéjo.

## REGIÓN ANDINA

**ALERTA ROJA:** INCENDIOS DE LA COBERTURA VEGETAL.

Se mantiene ésta alerta debido a la amenaza alta de ocurrencia de incendios de la cobertura vegetal en zonas de bosques, cultivos y pastos, localizados en los siguientes municipios y sectores aledaños:

DEPARTAMENTO	MUNICIPIOS
ANTIOQUIA	Apartado, Abejorral, Arboletes, La Unión Marinilla, Necoclí, Rionegro, San Juan de Urabá y San Pedro de Urabá y Turbo.
CUNDINAMARCA	Albán, Anolaima, Bojacá, Cachipay, Guayabal de Siquima, Mosquera, Zipacón.
HUILA	Aipe, Baraya, Gigante, Iquira, Neiva, Palermo, Tello, Teruel, Tesalia, Villavieja
NORTE DE SANANDER	El Carmen.
QUINDIO	Salento.
RISARALDA	Pueblo Rico
SANTANDER	Sabana de Torres.
TOLIMA	Alpujarra, Ataco, Chaparral, Ibagué, Natagaima, Planadas, Rioblanco, San Luis, Valle de San Juan.

*Se recomienda especial atención en el Parque Nacional Natural El Cocuy, Los Nevados, Chingaza, Santuario de Flora y Fauna Guanenta Alto Río Fonce, Páramo de Guerrero, Páramo de Rabanal, Páramo de Almorzadero, Parque Santa Emilia y Páramo de Guacheneque.*

**ALERTA NARANJA** INCENDIOS DE LA COBERTURA VEGETAL

Debido al incremento de la temperatura en la región, se evidencia amenaza moderada de ocurrencia de incendios de la cobertura vegetal en zonas de bosques, cultivos y pastos, localizados en los siguientes municipios y sectores aledaños:

DEPARTAMENTO	MUNICIPIOS
ANTIOQUIA	Támesis, Taraza, Valparaiso y Yalí.
BOYACÁ	Labranzagrande .
CAUCA	Páez (Belalcázar) , Bolívar y Puerto Tejada.
CUNDINAMARCA	Bogotá, D.C., Beltrán, Cáqueza, Chipaque, Funza, Gachalá, Mosquera Pandí, San Bernardo, Tibiritá y Puerto Salgar
HUILA	Colombia, Paicol, Santa María, Tarquí.
SANTANDER	Barrancabermeja, Cimitarra, Puerto Wilches.
NORTE DE SANTANDER	Convención, Ocaña, San Calixto, Teorama.
TOLIMA	Coyaima, Dolores, Ortega.

**ALERTA NARANJA:** DESLIZAMIENTOS DE TIERRA

Se eleva a este nivel de alerta por deslizamientos de tierra áreas inestables localizadas en los departamentos:

DEPARTAMENTO	MUNICIPIOS
ANTIOQUIA	Briceño, Valdivia, Vegachí, Yalí y Yarumal.
BOYACA	Muzo.

## REGIÓN PACÍFICA

### ALERTA NARANJA: DESLIZAMIENTOS DE TIERRA

Se eleva a este nivel de alerta por deslizamientos de tierra áreas inestables localizadas en los departamentos:

DEPARTAMENTO	MUNICIPIOS
CHOCÓ	Alto Baudó (Pie de Pato), Atrato (Yuto), Bajo Baudó (Pizarro), Cértegui, Condoto, El Cantón Del San Pablo (Managrú), Istmina, Medio Baudó (Boca de Pepé), Medio San Juan (Andagoya), Nóvita, Quibdó, Río Iró (Santa Rita), Río Quito (Paimadó), Tadó y Unión Panamericana (Animas).
NARIÑO	Barbacoas, Córdoba, Puerres y Tumaco.

## REGIÓN ORINOQUIA

### ALERTA ROJA: INCENDIOS DE LA COBERTURA VEGETAL.

Se mantiene ésta alerta debido a la amenaza alta de ocurrencia de incendios de la cobertura vegetal en zonas de bosques, cultivos y pastos, localizados en los siguientes municipios y sectores aledaños:

DEPARTAMENTO	MUNICIPIOS
META	La Macarena.

### ALERTA NARANJA INCENDIOS DE LA COBERTURA VEGETAL

Debido al incremento de la temperatura en la región, se evidencia amenaza moderada de ocurrencia de incendios de la cobertura vegetal en zonas de bosques, cultivos y pastos, localizados en los siguientes municipios y sectores aledaños:

DEPARTAMENTO	MUNICIPIOS
ARAUCA	Arauquita, Saravena y Tame.
CASANARE	Aguazul, Hato Corozal, Nunchía, Pore, Recetor, San Luis de Palenque, Támara, Paz de Ariporo, La Salina, Maní, Tauramena, Trinidad y Yopal.
META	Cabuyaro, Puerto López y Uribe.
VICHADA	Puerto Carreño, Santa Rosalía, La Primavera y Cumaribo.

Se recomienda especial atención en el Parque Nacional Natural Sierra de la Macarena y parque Nacional Nukak.

### ALERTA NARANJA: DESLIZAMIENTOS DE TIERRA

Se eleva a este nivel de alerta por deslizamientos de tierra áreas inestables localizadas en los departamentos:

DEPARTAMENTO	MUNICIPIOS
CUNDINAMARCA	Medina
META	Acacias, Cubarral, Cumaral, Guamal, Restrepo, Villavicencio y El Calvario.

## REGIÓN AMAZÓNICA

### ALERTA NARANJA: DESLIZAMIENTOS DE TIERRA

Se eleva a este nivel de alerta por deslizamientos de tierra áreas inestables localizadas en los departamentos:

DEPARTAMENTO	MUNICIPIOS
PUTUMAYO	Mocoa.

## MAR CARIBE

### ALERTA AMARILLA OLEAJE Y VIENTO

En el centro del Caribe colombiano se espera incremento en la altura del oleaje con valores entre 3.0 – 4.0 metros y en la intensidad del viento con velocidades cercanas a 25 – 30 nudos, en alta mar, se recomienda a pescadores y usuarios de embarcaciones menores consultar con las Capitanías de puerto antes de zarpar.

## OCÉANO PACÍFICO

### ALERTA AMARILLA TIEMPO LLUVIOSO

En el centro y norte del Pacífico nacional, se prevén lluvias en algunos casos acompañadas de tormentas eléctricas y ráfagas de viento. Se recomienda a usuarios de embarcaciones menores estar atentos a las condiciones meteorológicas y consultar las capitanías de puerto antes de zarpar ante inminente tempestad

**ALERTA ROJA. PARA TOMAR ACCIÓN** Advierte a los sistemas de prevención y atención de desastres sobre la amenaza que puede ocasionar un fenómeno con efectos adversos sobre la población, el cual requiere la atención inmediata por parte de la población y de los cuerpos de atención y socorro. Se emite una alerta sólo cuando la identificación de un evento extraordinario indique la probabilidad de amenaza inminente y cuando la gravedad del fenómeno implique la movilización de personas y equipos, interrumpiendo el normal desarrollo de sus actividades cotidianas.

**ALERTA NARANJA. PARA PREPARARSE** Indica la presencia de un fenómeno. No implica amenaza inmediata y como tanto es catalogado como un mensaje para informarse y prepararse. El aviso implica vigilancia continua ya que las condiciones son propicias para el desarrollo de un fenómeno, sin que se requiera permanecer alerta.

**ALERTA AMARILLA. PARA INFORMARSE** Es un mensaje oficial por el cual se difunde información. Por lo regular se refiere a eventos observados, reportados o registrados y puede contener algunos elementos de pronóstico a manera de orientación. Por sus características pretéritas y futuras difiere del aviso y de la alerta, y por lo general no está encaminado a alertar sino a informar.

**CONDICIONES NORMALES** Indica que no existe ninguna clase de alerta para la región o zona mencionada.

°C: grados Celsius; m: metros; mm: milímetros; msnm: metros sobre nivel del mar;  
Km/h: kilómetros sobre hora

GOES: Geostationary Operational Environmental Satellites (Satélite Geoestacionario Operacional Ambiental).

GOES-13 es el designado GOES-Este, localizado en 75° W sobre el ecuador geográfico.

HLC: hora local colombiana

PNN: Parque Nacional Natural; SFF: Santuario de Fauna y Flora

Omar FRANCO TORRES, Director General  
Christian EUSCATEGUI COLLAZOS, Jefe Oficina del Servicio de Pronósticos y Alertas  
\*\*\*\*\*

Profesionales en turno:  
Daniel USECHE, Nicolás CUADROS, Oscar MARTINEZ, Gloria ARANGO, Carlos ORTEGON, Araminta VEGA y Juna Francisco ALAMEDA.

Internet: <http://www.ideam.gov.co>

Correos electrónicos: [servicio@ideam.gov.co](mailto:servicio@ideam.gov.co), [alertasideam@ideam.gov.co](mailto:alertasideam@ideam.gov.co)

Carrera 10 N° 20 - 30 \*\* Piso 9, Bogotá, D.C.

Teléfono: 3527160 ext. 1334-1336.

Siganos en: Twitter: @IDEAMColombia; Facebook: [www.facebook.com/ideam.instituto](http://www.facebook.com/ideam.instituto)  
YouTube: Canal de InstitutoIDEAM / <http://www.youtube.com/user/InstitutoIDEAM>