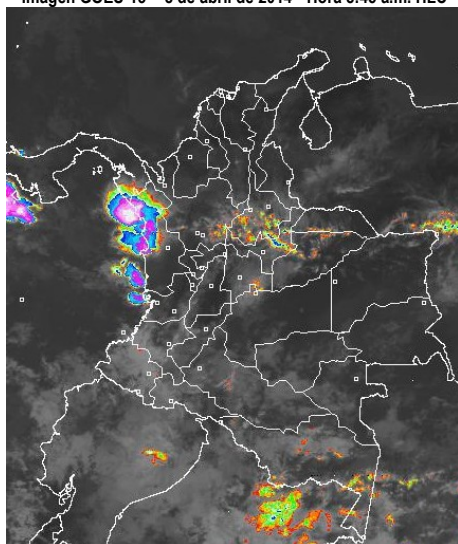


CONDICIONES HIDROMETEOROLÓGICAS ACTUALES

En las últimas horas ha prevalecido condiciones de densa nubosidad en Chocó y litoral del Valle del Cauca aportando lluvias fuertes; nubosidad menos densa en Nariño, Cauca, sur de Huila, Caquetá y Amazonas. Nubosidad en estratos bajos ha predominado en el altiplano cundiboyacense lo que ha generado lluvias ligeras especialmente en Cundinamarca. Se estima que las lluvias persistan en la mañana en Chocó, Cundinamarca y sur de Santander.

IMÁGEN SATELITAL

Imagen GOES-13 * 8 de abril de 2014 * Hora 8:45 a.m. HLC



PRONÓSTICO CONDICIONES METEOROLÓGICAS ESPECIALES

ÁREA DEL VOLCÁN CERRO MACHÍN

Cielo mayormente cubierto a cubierto con precipitaciones después en la tarde durante algunas horas de la noche.

El SERVICIO GEOLOGICO COLOMBIANO lo reporta en **NIVEL AMARILLO (III): CAMBIOS EN EL COMPORTAMIENTO DE LA ACTIVIDAD VOLCANICA**, 4.80 -75.62

ELEVACIÓN (pies)	DIRECCIÓN	VELOCIDAD	
		NUDOS	Km/h
10,000	SURESTE	5 - 10	9 - 18
18,000	NORESTE	10 - 15	18 - 28
24,000	NORESTE	10 - 20	18 - 36
30,000	SURESTE	10 - 15	18 - 28

ÁREA DEL VOLCÁN NEVADO DEL HUILA

Se prevé condiciones nubosas con precipitaciones ligeras a en horas de la tarde.

El SERVICIO GEOLOGICO COLOMBIANO lo reporta en **NIVEL AMARILLO (III): CAMBIOS EN EL COMPORTAMIENTO DE LA ACTIVIDAD VOLCANICA**, 2.92 -76.05

ELEVACIÓN (pies)	DIRECCIÓN	VELOCIDAD	
		NUDOS	Km/h
10,000	SURESTE	5 - 10	9 - 18
18,000	NORESTE	10 - 25	18 - 46
24,000	ESTE	10 - 20	18 - 36
30,000	SURESTE	10 - 15	18 - 28

ÁREA DEL VOLCÁN GALERAS

Cielo seminublado a nublado en la mañana, en horas de la tarde y noche no se descartan precipitaciones ligeras.

El SERVICIO GEOLOGICO COLOMBIANO lo reporta en **NIVEL AMARILLO (III): CAMBIOS EN EL COMPORTAMIENTO DE LA ACTIVIDAD VOLCANICA**, 1.55 -77.37

ELEVACIÓN (pies)	DIRECCIÓN	VELOCIDAD	
		NUDOS	Km/h
10,000	SURESTE	5 - 10	9 - 18
18,000	ESTE	10 - 30	18 - 56
24,000	ESTE	10 - 25	18 - 46
30,000	ESTE	5 - 10	9 - 18

ÁREA DEL VOLCÁN NEVADO DEL RUIZ

En el transcurso del día y de la noche se prevé cielo seminublado a nublado con precipitaciones entre ligeras y moderadas.

El SERVICIO GEOLOGICO COLOMBIANO lo reporta en **NIVEL AMARILLO (III): CAMBIOS EN EL COMPORTAMIENTO DE LA ACTIVIDAD VOLCANICA**, 4.89 -75.32

ELEVACIÓN (pies)	DIRECCIÓN	VELOCIDAD	
		NUDOS	Km/h
10,000	SURESTE	5 - 10	9 - 18
18,000	ESTE	10 - 20	18 - 36
24,000	ESTE	10 - 20	18 - 36
30,000	SURESTE	10 - 15	18 - 28

LO MÁS DESTACADO

ALERTA ROJA. PARA TOMAR ACCIÓN **ALERTA NARANJA. PARA PREPARARSE** **ALERTA AMARILLA. PARA INFORMARSE**

LLUVIAS	Las precipitaciones de mayor intensidad se registraron en las regiones Orinoquia y Amazónica, alcanzando el mayor volumen en el municipio de: Tame (Arauca) con: 146.5 mm.
ALERTA ROJA	<ul style="list-style-type: none"> Por incendios de la cobertura vegetal en algunas zonas de bosques, cultivos y pastos localizadas en las regiones Caribe y sectores de la Región Andina.
ALERTA NARANJA	<ul style="list-style-type: none"> Por deslizamientos de tierra en áreas inestables y de alta pendiente localizadas en la Región Pacífica, Orinoquia y Andina. Por incendios de la cobertura vegetal en algunas zonas de bosques, cultivos y pastos localizadas en las regiones Caribe, Orinoquia y sectores de la Región Andina.
OTROS	Durante el mes de abril tenderá a acentuarse la primera temporada lluviosa del año en la mayor parte del territorio nacional, condición normal para la época. El IDEAM recomienda desde ya tomar las medidas preventivas en zonas de ladera o alta pendiente ante la posibilidad de deslizamientos de tierra o crecientes súbitas.



Consulte todos los días el pronóstico del tiempo y las alertas hidrometeorológicas vigentes del IDEAM, en un formato de calidad. Alrededor de las 7:30 a. m. está a disposición del público en www.ideam.gov.co. Se puede ver también en dispositivos móviles. [AQUÍ](#)

PRECIPITACIONES

A continuación se relacionan los municipios donde en las últimas 24 horas se registraron precipitaciones iguales o superiores a **20.0 mm**:

DEPARTAMENTO	MUNICIPIO
ANTIOQUIA	Yarumal (22.6)
ARAUCA	Tame (146.5), Tame (34.2)
BOYACA	Cubara (43.7), Santa María (22.2)
CAQUETA	San José Del Fragua (93.5), Belén De Los Andaquies (48.0), Valparaiso (43.0), Florencia (40.8)
CUNDINAMARCA	Gachalá (53.5), Ubalá (38.5)
HUILA	San Agustín (26.0)
META	San Juan De Arama (73.0), Lejanias (54.0), Cubarral (54.0), Restrepo (45.0), Acacias (40.0), Villavicencio (29.0), La Macarena (27.0), Mesetas (27.0), Fuente De Oro (20.0), El Calvario (20.0)
NARIÑO	Puerres (30.0)
NORTE DE SANTANDER	Toledo (53.0)
PUTUMAYO	Puerto Leguizamo (50.0), San Francisco (36.5), Mocoa (30.0), San Francisco (23.5), Santiago (23.0)
VAUPES	Mitú (44.0)

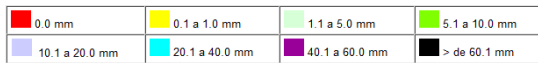
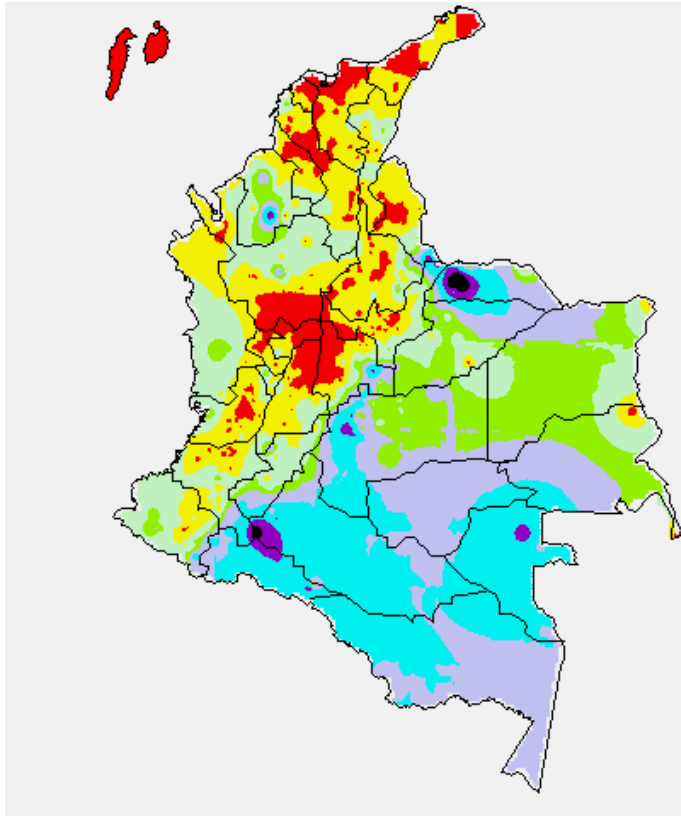
TEMPERATURAS MÁXIMAS

A continuación se relacionan los municipios donde en las últimas 24 horas se registraron temperaturas iguales o superiores a **35.0°C**:

DEPARTAMENTO	MUNICIPIO
BOLIVAR	El Carmen De Bolívar (38.6), Zambrano (38.2), María La Baja (37.4), Magangué (37.2), Arjona (36.2)
CESAR	Valledupar (39.8), Agustín Codazzi (38.4), Pailitas (37.0), Chiriguana (37.6)
CORDOBA	Chima (37.8), Ciénaga De Oro (37.6), Sahagún (36.2), Ayapel (36.0)
CUNDINAMARCA	Jerusalén (38.0), Puerto Salgar (37.4)
GUAVIARE	San José Del Guaviare (35.2)
MAGDALENA	Zona Bananera (38.4),
LA GUAJIRA	Urumita (39.0), Manauare (38.4), Maicao (37.0), Uribia (35.2), Hatonuevo (39.1)
SUCRE	Corozal (37.0), Sempués (36.6)
TOLIMA	Saldaña (39.8), Natagaima (37.6), Ambalema (36.8), Flandes (35.2), Honda (35.2),

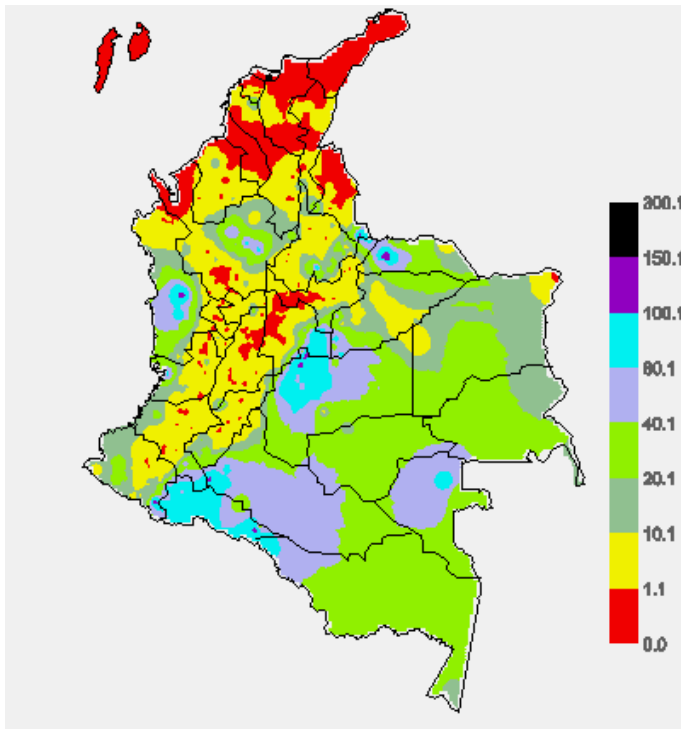
MAPA DE PRECIPITACIÓN DIARIA

Desde las 7:00 a.m. del lunes 7 de abril hasta las 7:00 a.m. del martes 8 de abril del 2014.



MAPA DE PRECIPITACIÓN ACUMULADA DE LOS ÚLTIMOS 3 DÍAS

Desde las 7:00 a.m. del sábado 5 de abril hasta las 7:00 a.m. del lunes 7 de abril de 2014.



ESTADO DE LOS EMBALSES

A continuación se relacionan los volúmenes útiles diarios (expresados en porcentaje) de reservas de algunos embalses de acuerdo con información consultada en XM.

ZONA	EMBALSE		VOLUMEN ÚTIL DIARIO (%)
ANTIOQUIA	MIEL I		53.36
	MIRAFLORES		42.20
	PENOL		53.65
	PLAYAS		54.31
	PORCE II		5.35
	PORCE III		49.29
	PUNCHINÁ		40.86
	RIOGRANDE2		30.49
	SAN LORENZO		43.49
	TRONERAS		19.63
CARIBE	URRA I		23.62
CENTRO	AGREGADO BOGOTÁ	51.70	62.07
		NEUSA	38.32
		SISGA	51.71
	BETANIA		74.89
	MUÑA		40.16
	PRADO		81.13
ORIENTE	CHUZA		58.27
	ESMERALDA		26.78
	GUAVIO		22.41
VALLE DEL CAUCA	ALTO ANCHICAYÁ		14.02
	CALIMA 1		75.83
	SALVAJINA		68.20

PRONÓSTICO METEOROLÓGICO (martes 8 y miércoles 9 de abril de 2014).

REGIÓN	PRONÓSTICO
SABANA DE BOGOTÁ	MARTES: Se presentará en la mañana cielo parcial a mayormente cubierto con posibilidad de lluvias ligeras hacia los cerros orientales. Entrada la tarde se aumentará la nubosidad y no se descartan lluvias en sectores del Occidente y Oriente de la ciudad y lloviznas en el norte. En la sabana se esperan lluvias ligeras en el occidente y oriente en horas de la tarde. MIÉRCOLES: Se estima cielo parcialmente cubierto a lo largo de la ciudad y de la sabana; en la tarde se presentará incremento de la nubosidad y lluvias ligeras en el Oriente de la ciudad y al Norte de la sabana.
ANDINA	MARTES: En la mañana, cielo entre parcial y mayormente cubierto, con lluvias en zonas de montaña Cauca, Nariño y lloviznas en el oriente de Cundinamarca. Al finalizar la tarde se estiman lluvias ligeras a moderadas en Santander, Occidente de los departamentos de Boyacá y Antioquia; lluvias ligeras en sectores de Cundinamarca, Cauca, Valle, Nariño, Tolima y Huila. En la noche se espera descenso en la intensidad de las lluvias. MIÉRCOLES: En la mañana, en amplios sectores de la región se estiman condiciones de cielo parcialmente cubierto y predominio de tiempo seco. Lluvias ligeras en la tarde en Antioquia, zonas de montaña de Valle del Cauca, Cauca, Cundinamarca, Boyacá y Santander.
CARIBE	MARTES: Escasa nubosidad con tiempo seco y altas temperaturas del aire predominarán en horas de la mañana. En el transcurso de la tarde se presentará cielo parcialmente cubierto y lluvias en sectores de Cesar, estribaciones de la Sierra nevada de Santa Marta, Córdoba, sur de Bolívar y Sucre; las precipitaciones se pueden extender hasta las primeras horas de la noche. MIÉRCOLES: En horas de la mañana y primeras horas de la tarde cielo seminublado con predominio de tiempo seco y soleado. Finalizando la tarde se presentarán lluvias en las estribaciones de la Sierra Nevada de Santa Marta y en Córdoba, estas precipitaciones se pueden extender hasta las primeras horas de la noche.
ARCHIPIÉLAGO DE SAN ANDRÉS, PROVIDENCIA Y SANTA CATALINA	MARTES: Se prevé condiciones secas a lo largo de la jornada, con incremento de la nubosidad en horas de la tarde. MIÉRCOLES: A lo largo de la jornada predominará el tiempo seco con escasa nubosidad.
MAR CARIBE	MARTES: Durante la jornada prevalecerán condiciones de cielo entre ligera y parcialmente cubierto, con tiempo seco y soleado en amplios sectores de la zona marítima nacional. MIÉRCOLES: Cielo ligeramente cubierto y predominio de tiempo seco y soleado a lo largo del área marítima nacional.
PACÍFICA	MARTES: Durante la mañana cielo entre parcial y mayormente cubierto con lluvias moderadas y tormentas en eléctricas en norte y centro de Chocó y litoral del Valle; lluvias de menor intensidad en sectores de Nariño y Cauca. Al finalizar la tarde se presentará incremento de la nubosidad y de las lluvias, estas serán de carácter moderado en Chocó, Valle del Cauca y de menor intensidad en Cauca y Nariño. MIÉRCOLES: Se estiman lluvias de ligeras a moderadas especialmente en la tarde, en los departamentos de Chocó y Valle del Cauca; lluvias de menor intensidad en el resto de la región.

CONTINUACIÓN

REGIÓN	PRONÓSTICO
OCEANO PACIFICO	MARTES: Durante el día predominarán condiciones de cielo mayormente cubierto con lluvias de variada intensidad especialmente cerca del litoral Norte y Centro. MIÉRCOLES: Se estima cielo entre parcial y mayormente cubierto durante la jornada, con lluvias entre ligeras y moderadas en el litoral Centro y Sur del Pacífico colombiano, las lluvias de mayor intensidad se prevén en horas de la tarde.
INSULAR PACIFICO	MARTES: Se estiman condiciones nubosas a lo largo de la jornada; se estima que en horas de la tarde se registren lluvias entre moderadas y fuertes en Gorgona, mientras que para Malpelo se presentarán lluvias de carácter ligero. MIÉRCOLES: Se espera que en la mañana prevalezca el tiempo seco y al finalizar la tarde y horas de la noche se presente incremento de la nubosidad y lluvias de moderadas en Gorgona y Malpelo.
ORINOQUIA	MARTES: En la región se presentará en horas de la mañana cielo parcialmente cubierto y lluvias en sectores del norte de Vichada y Piedemonte de Meta y Casanare. En la tarde se estiman lluvias de ligeras a moderadas en Meta, Sur de Casanare y Vichada; lluvias de menor intensidad se registrarán en Arauca; estas predominarán hasta entrada la noche, sin embargo serán de menor intensidad. MIÉRCOLES: Cielo parcialmente nublado con condiciones secas durante la mañana, excepto en zonas de Vichada. En horas de la tarde y noche, se estiman precipitaciones moderadas en Vichada y Meta.
AMAZONIA	MARTES: Se estiman lluvias en horas de la mañana en sectores de Amazonas, Occidente de Caquetá y Putumayo; iniciando la tarde se presentarán lluvias de carácter moderado en amplios sectores del Oriente y sur de la región y lluvias ligeras en Piedemonte Amazónico. Hacia la noche se estima disminución en la intensidad de las lluvias. MIÉRCOLES: Se espera cielo mayormente cubierto desde las primeras horas del día; con lluvias de moderadas a fuertes en sectores de Vaupés, Guainía y Amazonas; lluvias de menor intensidad en el resto de la región.

ALERTAS VIGENTES Y PRODUCTOS ADICIONALES

Para mayor información sobre el pronóstico del estado del tiempo, informes técnicos diarios, comunicados especiales, mapas diarios de temperaturas máximas y mínimas e información diaria de precipitación se sugiere consultar los siguientes enlaces:

- [MAPA DIARIO DE TEMPERATURA MÁXIMA.](#)
- [MAPA DIARIO DE TEMPERATURA MÍNIMA.](#)
- [INFORMACIÓN DIARIA DE PRECIPITACIÓN Y TEMPERATURA DE LOS PRINCIPALES AEROPUERTOS DEL PAÍS.](#)
- [MOSAICO MAPAS DE PRECIPITACIÓN DIARIA EN MILÍMETROS](#)

REGIÓN CARIBE

ALERTA ROJA: INCENDIOS DE LA COBERTURA VEGETAL

Se mantiene ésta alerta debido a la amenaza alta de ocurrencia de incendios de la cobertura vegetal en zonas de bosques, cultivos y pastos, localizados en los siguientes municipios y sectores aledaños:

DEPARTAMENTO	MUNICIPIOS
ATLÁNTICO	Barranquilla, Galapa, Malambo, Puerto Colombia, Suan y Soledad.
BOLÍVAR	Arenal, Arjona, Cartagena de Indias, Cicuco, Córdoba, El Carmen de Bolívar, El Peñón, Hatillo de Loba, Magangué, Mahates, María La Baja, Mompós, Montecristo, Morales, Pinillos, Regidor, Rioviejo, Santa Estanislao, San Fernando, San Jacinto.
CESAR	Agustín Codazzi, Becerril, Chimichagua, Chiriguáná, El Copey, Gamarra, La Gloria, La Paz, Manaure Balcón del Cesar, Pailitas, Pelaya, Pueblo Bello, san Diego, Tamalameque y Valledupar.
CÓRDOBA	Ayapel, Canalete, Cereté, Chima, Chinú, Cotorra, Loricá, Los Córdoba, Montería, Moñitos, Puerto Escondido, Puerto Libertador, Purísima, Sahagún, San Andrés de Sotavento, San Antero, San Bernardo del Viento, San Carlos, San Pelayo, Tierralta y Valencia.
LA GUAJIRA	Albania, Barrancas, Dibulla, Distracción, El Molino, Fonseca, Hato Nuevo, La Jagua de Ibirico, Maicao, Manaure, Riohacha, San Juan del Cesar, Uribia, Uramita, Villanueva.
MAGDALENA	Algarrobo, Aracataca, Chivolo, Ciénaga, El Piñón, El Reten, Fundación, Pivijay, Puebloviejo, Remolino, San Zenón, Sabanas de San Ángel, Salamina, Santa Marta, San Sebastián de Buenavista, San Zenón, Santa Ana, Sitionuevo y Zona Bananera.
SUCRE	Buenavista, Caimito, Chalan, Coloso, Coveñas, El Roble, Galeras, Los Palmitos, Morroa, Ovejas, Sampedúes, San Benito Abad, san Onofre, Sincé, Sucre, Tolú, Toluviéjo

Se recomienda especial atención en el Parque Nacional Natural Sierra Nevada de Santa Marta, Macuira, Santuario de Flora y Fauna Ciénaga Grande de Santa Marta y el Via Parque Isla de Salamanca.

ALERTA NARANJA INCENDIOS DE LA COBERTURA VEGETAL

Debido al incremento de la temperatura en la región, se evidencia amenaza moderada de ocurrencia de incendios de la cobertura vegetal en zonas de bosques, cultivos y pastos, localizados en los siguientes municipios y sectores aledaños:

DEPARTAMENTO	MUNICIPIOS
ATLANTICO	Manatí, Sabanalarga, Usiacurí, Ponedera Polo Nuevo, Campo de La Cruz y Tubará.
BOLIVAR	Achí, Arroyondo, Barranco de Loba, Calamar, El Guamo, Margarita, San Jacinto, Simití, Talaigua Nuevo, Turbaná y Zambrano.
CESAR	Becerril, Bosconia, Pailitas, El Paso, La Gloria, San Alberto, La Jagua de Ibirico, Chimichagua y El Copey.
MAGDALENA	Ariguani (El Difícil), Cerro de San Antonio, Concordia, El Banco, Guamal, Nueva Granada, Pijino del Carmen, Pedraza, Santa Barbará, Zapayán
SUCRE	Chalán, Coloso, Coveñas, Los Palmitos, Morroa, Ovejas, San Juan de Betulia, San Pedro, Sincé y Toluviéjo.

REGIÓN ANDINA

ALERTA ROJA: INCENDIOS DE LA COBERTURA VEGETAL.

Se mantiene ésta alerta debido a la amenaza alta de ocurrencia de incendios de la cobertura vegetal en zonas de bosques, cultivos y pastos, localizados en los siguientes municipios y sectores aledaños:

DEPARTAMENTO	MUNICIPIOS
ANTIOQUIA	Apartado, Abejorral, Arboletes, La Unión Marinilla, Necolí, Rionegro, San Juan de Urabá, San Pedro de Urabá y Turbo.
CUNDINAMARCA	Albán, Anolaima, Bojacá, Cachipay, Guayabal de Siquima, Mosquera, Zipacón.
HUILA	Aipe, Baraya, Gigante, Iquira, Neiva, Palermo, Tello, Teruel, Tesalia, Villavieja
NORTE DE SANANDER	El Carmen.
QUINDIO	Salento.
RISARALDA	Pueblo Rico
SANTANDER	Sabana de Torres.
TOLIMA	Alpujarra, Ataco, Chaparral, Ibagué, Natagaima, Planadas, Rioblanco, San Luis, Valle de San Juan.

Se recomienda especial atención en el Parque Nacional Natural El Cocuy, Los Nevados, Chingaza, Santuario de Flora y Fauna Guanenta Alto Río Fonce, Páramo de Guerrero, Páramo de Rabanal, Páramo de Almorzadero, Parque Santa Emilia y Páramo de Guacheneque.

ALERTA NARANJA INCENDIOS DE LA COBERTURA VEGETAL

Debido al incremento de la temperatura en la región, se evidencia amenaza moderada de ocurrencia de incendios de la cobertura vegetal en zonas de bosques, cultivos y pastos, localizados en los siguientes municipios y sectores aledaños:

DEPARTAMENTO	MUNICIPIOS
ANTIOQUIA	Támesis, Taraza, Valparaiso y Yalí.
BOYACÁ	Labranzagrande .
CAUCA	Páez (Belalcázar) , Bolívar y Puerto Tejada.
CUNDINAMARCA	Beltrán, Chipaque, Funza, Gachalá, Mosquera, Pandi, San Bernardo y Puerto Salgar.
HUILA	La Plata.
SANTANDER	Barrancabermeja, Cimitarra, Puerto Wilches.
NORTE DE SANTANDER	Convención, Ocaña, San Calixto, Teorama.
TOLIMA	Coyaima, Dolores, Ortega.

ALERTA NARANJA: DESLIZAMIENTOS DE TIERRA

Se eleva a este nivel de alerta por deslizamientos de tierra áreas inestables localizadas en los departamentos:

DEPARTAMENTO	MUNICIPIOS
BOYACA	Chivor y Santa María.
CUNDINAMARCA	Ubalá.
NORTE DE SANTANDER	Chitagá y Toledo.

REGIÓN PACÍFICA

ALERTA NARANJA: DESLIZAMIENTOS DE TIERRA

Se eleva a este nivel de alerta por deslizamientos de tierra áreas inestables localizadas en los departamentos:

DEPARTAMENTO	MUNICIPIOS
CHOCÓ	Alto Baudó (Pie de Pato), Bajo Baudó (Pizarro), Cértegui, Condoto, El Cantón del San Pablo (Managrú), Istmina, Medio Baudó (Boca de Pepé), Medio San Juan (Andagoya), Nóvita, Río Iró (Santa Rita) y Unión Panamericana (Animas).
NARIÑO	Barbacoas y Tumaco.

REGIÓN ORINOQUIA

ALERTA ROJA: INCENDIOS DE LA COBERTURA VEGETAL.

Se mantiene ésta alerta debido a la amenaza alta de ocurrencia de incendios de la cobertura vegetal en zonas de bosques, cultivos y pastos, localizados en los siguientes municipios y sectores aledaños:

DEPARTAMENTO	MUNICIPIOS
META	La Macarena.

ALERTA NARANJA INCENDIOS DE LA COBERTURA VEGETAL

Debido al incremento de la temperatura en la región, se evidencia amenaza moderada de ocurrencia de incendios de la cobertura vegetal en zonas de bosques, cultivos y pastos, localizados en los siguientes municipios y sectores aledaños:

DEPARTAMENTO	MUNICIPIOS
ARAUCA	Araucuita, Saravena y Tame.
CASANARE	Aguazul, Hato Corozal, Nunchía, Pore, Recetor, San Luis de Palenque, Támara, Paz de Ariporo, La Salina, Maní, Tauramena, Trinidad y Yopal.
META	Cabuyaro, Puerto López y Uribe.
VICHADA	Puerto Carreño, Santa Rosalía, La Primavera y Cumaribo.

Se recomienda especial atención en el Parque Nacional Natural Sierra de la Macarena y parque Nacional Nukak.

ALERTA NARANJA: DESLIZAMIENTOS DE TIERRA

Se eleva a este nivel de alerta por deslizamientos de tierra áreas inestables localizadas en los departamentos:

DEPARTAMENTO	MUNICIPIOS
META	Acacias, Cubarral, Cumaral, Guamal, Restrepo, Villavicencio y El Calvario.

REGIÓN AMAZÓNICA

CONDICIONES NORMALES

MAR CARIBE

ALERTA AMARILLA OLEAJE Y VIENTO

En el oriente y en el Cocentro del Caribe colombiano se prevé que la altura del oleaje se mantenga con valores entre 3.0 a 4.0 metros y la intensidad del viento con velocidades cercanas entre los 25 a 30 nudos (46 km/h a 56 km/h). Por esta razón, se recomienda a pescadores y usuarios de embarcaciones menores consultar con las Capitanías de puerto antes de zarpar.

OCÉANO PACÍFICO

ALERTA AMARILLA TIEMPO LLUVIOSO

En el centro y norte del Pacífico nacional y en sectores aledaños a las costas de Chocó y de Valle del Cauca son previstas condiciones lluviosas con precipitaciones de variada intensidad acompañadas en algunos casos de tormentas eléctricas y ráfagas de viento. Se recomienda a usuarios de embarcaciones menores estar atentos a las condiciones meteorológicas y consultar las capitanías de puerto antes de zarpar.

ALERTA ROJA, PARA TOMAR ACCIÓN Advierte a los sistemas de prevención y atención de desastres sobre la amenaza que puede ocasionar un fenómeno con efectos adversos sobre la población, el cual requiere la atención inmediata por parte de la población y de los cuerpos de atención y socorro. Se emite una alerta sólo cuando la identificación de un evento extraordinario indique la probabilidad de amenaza inminente y cuando la gravedad del fenómeno implique la movilización de personas y equipos, interrumpiendo el normal desarrollo de sus actividades cotidianas.

ALERTA NARANJA, PARA PREPARARSE Indica la presencia de un fenómeno. No implica amenaza inmediata y como tanto es catalogado como un mensaje para informarse y prepararse. El aviso implica vigilancia continua ya que las condiciones son propicias para el desarrollo de un fenómeno, sin que se requiera permanecer alerta.

ALERTA AMARILLA, PARA INFORMARSE Es un mensaje oficial por el cual se difunde información. Por lo regular se refiere a eventos observados, reportados o registrados y puede contener algunos elementos de pronóstico a manera de orientación. Por sus características pretéritas y futuras difiere del aviso y de la alerta, y por lo general no está encaminado a alertar sino a informar.

CONDICIONES NORMALES Indica que no existe ninguna clase de alerta para la región o zona mencionada.

°C: grados Celsius; m: metros; mm: milímetros; msnm: metros sobre nivel del mar;

Km/h: kilómetros sobre hora

GOES: Geostationary Operational Environmental Satellites (Satélite Geoestacionario Operacional Ambiental).

GOES-13 es el designado GOES-Este, localizado en 75° W sobre el ecuador geográfico.

HLC: hora local colombiana

PNN: Parque Nacional Natural; SFF: Santuario de Fauna y Flora

Omar FRANCO TORRES, Director General
Christian EUSCATEGUI COLLAZOS, Jefe Oficina del Servicio de Pronósticos y Alertas

Profesionales en turno:

Mery FERNANDEZ, Diego SUAREZ, Henry ROMERO, Gloria ARANGO, Carolina ROZO, Ruth LOPEZ y Juan Francisco ALAMEDA.

Internet: <http://www.ideam.gov.co>

Correos electrónicos: servicio@ideam.gov.co, alertasideam@ideam.gov.co

Carrera 10 N° 20 - 30 ** Piso 9, Bogotá, D.C.

Teléfono: 3527160 ext. 1334-1336.

Siganos en: Twitter: @IDEAMColombia; Facebook: www.facebook.com/ideam.instituto
YouTube: Canal de InstitutoIDEAM / <http://www.youtube.com/user/InstitutoIDEAM>