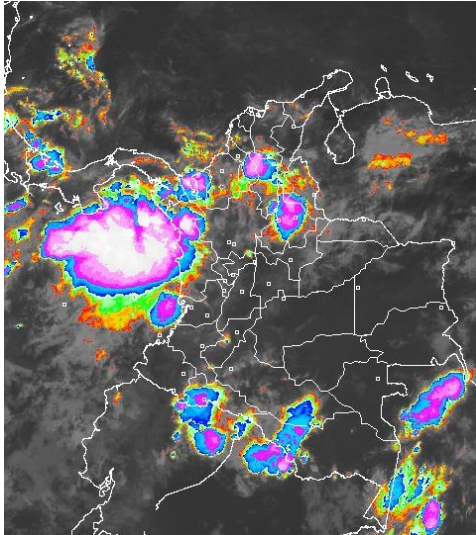


CONDICIONES HIDROMETEOROLÓGICAS ACTUALES

En las últimas 24 horas tendieron a predominar las condiciones secas en la mayor parte del territorio nacional, salvo en la Región Pacífica, en el Occidente de la Andina, Magdalena medio y en sectores de Vichada donde se registraron lluvias con tormentas eléctricas en algunos casos. El pronóstico del tiempo nos anticipa precipitaciones durante los siguientes días en varios sectores del país, situación que favorecerá la ocurrencia de deslizamientos de tierra y crecientes súbitas en zonas inestables de alta pendiente.

IMÁGEN SATELITAL

Imagen GOES-13 * 02 de mayo de 2014 * Hora 7:15 a.m. HLC



LO MÁS DESTACADO

ALERTA ROJA. PARA TOMAR ACCIÓN **ALERTA NARANJA. PARA PREPARARSE** **ALERTA AMARILLA. PARA INFORMARSE**

LLUVIAS	En las últimas 24 horas se registraron precipitaciones en dispersos sectores del territorio nacional, las de mayor consideración en la Región Pacífica y sectores de las regiones Andina, Orinoquia y Sur de la Caribe. El mayor volumen de lluvia fue reportado en el municipio de López (Cauca) con 130.0 mm .
ALERTA ROJA	<ul style="list-style-type: none"> Por niveles altos en el río Meta, que podrían estar causando afectaciones a la altura del municipio de Puerto López (Meta). Por probabilidad de incendios sobre de la cobertura vegetal en sectores de los departamentos de: Atlántico, La Guajira y Norte de Santander.
ALERTA NARANJA	<ul style="list-style-type: none"> Por probabilidad de deslizamientos de tierra en áreas inestables y de alta pendiente localizadas en sectores de las regiones Andina, Pacífica, Orinoquia y Amazonia. Por probabilidad de incendios sobre de la cobertura vegetal en sectores de las regiones Caribe y Andina
OTROS	<ul style="list-style-type: none"> Durante el mes de mayo se esperan precipitaciones frecuentes en gran parte del territorio nacional, condición normal para la época ya que hace parte de la primera temporada lluviosa del año. El IDEAM recomienda tomar las medidas preventivas en zonas de ladera o alta pendiente ante la posibilidad de deslizamientos de tierra o crecientes súbitas por causa de las lluvias que en algunos casos alcanzarán volúmenes importantes.



Consulte todos los días el pronóstico del tiempo y las alertas hidrometeorológicas vigentes del IDEAM, en un formato de calidad. Alrededor de las 7:30 a. m. está a disposición del público en www.ideam.gov.co. Se puede ver también en dispositivos móviles. [AQUÍ](#)

PRONÓSTICO CONDICIONES METEOROLÓGICAS ESPECIALES

ÁREA DEL VOLCÁN CERRO MACHÍN

En horas diurnas predominarán las condiciones secas, al atardecer y durante algunas horas de la noche se esperan precipitaciones dispersas.

El SERVICIO GEOLOGICO COLOMBIANO lo reporta en **NIVEL AMARILLO (III): CAMBIOS EN EL COMPORTAMIENTO DE LA ACTIVIDAD VOLCANICA**. 4.80 -75.62

ELEVACIÓN (pies)	DIRECCIÓN	VELOCIDAD	
		NUDOS	Km/h
10,000	SURESTE	5	9
18,000	SURESTE	5 - 10	9 - 18
24,000	ESTE	5 - 10	9 - 18
30,000	SURESTE	5 - 10	9 - 18

ÁREA DEL VOLCÁN NEVADO DEL HUILA

Cielo entre parcialmente nublado y nublado con lloviznas dispersas durante la tarde y noche.

El SERVICIO GEOLOGICO COLOMBIANO lo reporta en **NIVEL AMARILLO (III): CAMBIOS EN EL COMPORTAMIENTO DE LA ACTIVIDAD VOLCANICA**. 2.92 -76.05

ELEVACIÓN (pies)	DIRECCIÓN	VELOCIDAD	
		NUDOS	Km/h
10,000	VARIABLE	5	9
18,000	SURESTE	10 - 15	18 - 28
24,000	SURESTE	10 - 15	18 - 28
30,000	NORESTE	10 - 15	18 - 28

ÁREA DEL VOLCÁN GALERAS

Nubosidad variable a lo largo de la jornada con predominio de tiempo seco hasta entrada la tarde, luego se esperan algunas precipitaciones.

El SERVICIO GEOLOGICO COLOMBIANO lo reporta en **NIVEL AMARILLO (III): CAMBIOS EN EL COMPORTAMIENTO DE LA ACTIVIDAD VOLCANICA**. 1.55 -77.37

ELEVACIÓN (pies)	DIRECCIÓN	VELOCIDAD	
		NUDOS	Km/h
10,000	SURESTE	5	9
18,000	SURESTE	10 - 20	18 - 37
24,000	NORESTE	10 - 20	18 - 37
30,000	ESTE	10 - 15	18 - 28

ÁREA DEL VOLCÁN NEVADO DEL RUIZ

Cielo parcialmente cubierto con condiciones secas en el día, en horas de la noche se pronostican lluvias dispersas.

El SERVICIO GEOLOGICO COLOMBIANO lo reporta en **NIVEL AMARILLO (III): CAMBIOS EN EL COMPORTAMIENTO DE LA ACTIVIDAD VOLCANICA**. 4.89 -75.32

ELEVACIÓN (pies)	DIRECCIÓN	VELOCIDAD	
		NUDOS	Km/h
10,000	SURESTE	5 - 10	9 - 18
18,000	SURESTE	5 - 10	9 - 18
24,000	ESTE	5 - 10	9 - 18
30,000	SURESTE	5 - 10	9 - 18

PRECIPITACIONES

A continuación se relacionan los municipios donde en las últimas 24 horas se registraron precipitaciones iguales o superiores a **20 mm**

DEPARTAMENTO	MUNICIPIO
ANTIOQUIA	Apartado (48.0), Belmira (33.1), Abriaquí (30.0), Rionegro (29.1), Chigorodó (26.1), Tamesis (25.6), Anza (23.0), Frontino (22.0), Angostura (22.0), Medellín (21.7), Cañasgordas (21.0).
BOLÍVAR	María La Baja (33.0), Córdoba (32.0), San Pablo (29.7), Bolívar (23.4).
BOYACÁ	Santa María (41.4), Quipama (24.2).
CASANARE	Sabanalarga (50.0), Villa Nueva (50.0).
CAUCA	López (130.0) , Timbiquí (90.0), Puerto Tejada (30.0).
CESAR	San Alberto (32.3).
CHOCO	Quibdó - Aeropuerto (74.6), Bahía Solano (73.0), Condoto (38.0), Medio San Juan (36.0).
CÓRDOBA	Ayapel (30.0)
HUILA	Nátaga (31.0), Santa María (22.5).
MAGDALENA	Pivijay (28.0).
META	El Calvario (40.0), Puerto López (40.0)
NARIÑO	Barbacoas (109.1), Barbacoas (54.7), Santacruz (41.6), Samaniego (26.8), Sandón (25.0).
PUTUMAYO	Puerto Leguizamo (23.0).
SANTANDER	Sabana De Torres (67.3), Cimitarra (38.0), Bolívar (23.4), El Carmen (21.1).
TOLIMA	Ataco (27.0), Lérída (21.8).
VALLE DEL CAUCA	Alcalá (31.3), Florida (23.4).
VICHADA	Cumaribo (32.0), Puerto Carreño - Aeropuerto (22.5).

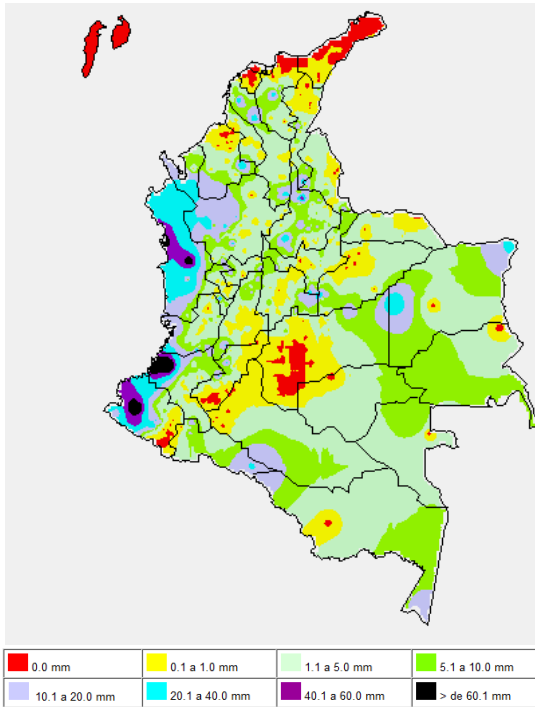
TEMPERATURAS MÁXIMAS

A continuación se relacionan los municipios donde en las últimas 24 horas se registraron temperaturas iguales o superiores a **35.0°C**:

DEPARTAMENTO	MUNICIPIO
ATLANTICO	Manatí (35.4°C).
BOLÍVAR	Zambrano (36.0°C), María La Baja (35.0°C)
CESAR	Valledupar (36.6°C) , Chiriguán (35.4°C), La Gloria (35.4°C)
LA GUAJIRA	Urumita (35.0°C)
MAGDALENA	Zona Bananera (36.2°C)
SANTANDER	Barrancabermeja (35.2°C)
TOLIMA	Ambalema (35.2°C), Natagaima (36.0°C), Prado (35.6°C), Saldaña (36.8°C)
VICHADA	Puerto Carreño - Aeropuerto (35.4°C)

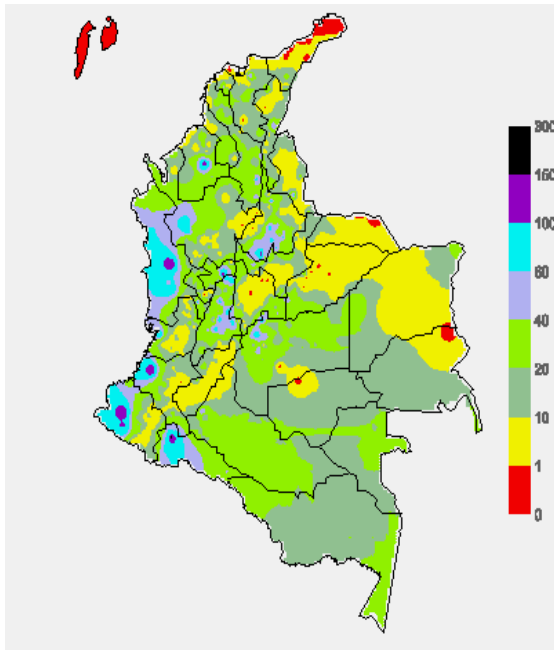
MAPA DE PRECIPITACIÓN DIARIA

Desde las 7:00 a.m. del jueves 01 de mayo hasta las 7:00 a.m. del viernes 02 de mayo del 2014.



MAPA DE PRECIPITACIÓN ACUMULADA DE LOS ÚLTIMOS 3 DÍAS

Desde las 7:00 a.m. del martes 29 de abril hasta las 7:00 a.m. del jueves 01 de mayo de 2014



ESTADO DE LOS EMBALSES

A continuación se relacionan los volúmenes útiles diarios (expresados en porcentaje) de reservas de algunos embalses de acuerdo con información consultada en XM.

ZONA	EMBALSE	VOLUMEN ÚTIL DIARIO (%)		
ANTIOQUIA	MIEL I	53.13		
	MIRAFLORES	38.39		
	PEÑOL	53.52		
	PLAYAS	70.36		
	PORCE II	35.19		
	PORCE III	49.98		
	PUNCHINÁ	15.36		
	RIOGRANDE2	33.51		
	SAN LORENZO	50.45		
CARIBE	URRÁ I	19.92		
CENTRO	AGREGADO BOGOTÁ	49.86	NEUSA	61.77
			SISGA	37.73
			TOMINÉ	49.42
		BETANIA	71.27	
		MUÑA	83.25	
ORIENTE	PRADO	64.49		
	CHUZA	56.28		
	ESMERALDA	21.36		
VALLE DEL CAUCA	GUAVIO	24.47		
	ALTO ANCHICAYÁ	48.83		
	CALIMA 1	64.21		
	SALVAJINA	62.11		

PRONÓSTICO METEOROLÓGICO (viernes 02 y sábado 03 de mayo de 2014).

REGIÓN	PRONÓSTICO
SABANA DE BOGOTÁ	VIERNES: En la mañana y hasta entrada la tarde prevalecerán las condiciones secas con nubosidad variada, después son pronosticadas lluvias ligeras y dispersas en el Norte y Noroccidente de la Ciudad y de la Sabana. SÁBADO: En la mayor parte del área prevalecerá el tiempo seco, excepto en algunos sectores del Noroccidente y Norte de la Ciudad y de la Sabana donde se advierten precipitaciones a mediados de la tarde. En horas de la noche predominará el tiempo seco.
ANDINA	VIERNES: En horas la mañana prevalecerá el tiempo seco con nubosidad variable, excepto en sectores de Antioquia y los Santanderes donde se esperan precipitaciones. En la tarde y noche se prevén lluvias con tormentas eléctricas en algunos casos en el Suroriente y Suroccidente antioqueño, Nororiente de Cundinamarca, Santander, Norte de Santander, Risaralda, Quindío, Caldas, Tolima, Huila, Valle del Cauca, Cauca y Nariño. SÁBADO: Cielo entre parcialmente nublado y nublado con lluvias a diferentes horas, especialmente de la tarde y noche en sectores del Eje cafetero, Antioquia, Cundinamarca, Santander, Norte de Santander, Tolima, Huila, Valle del Cauca, Cauca y Nariño.
CARIBE	VIERNES: En la región se prevén condiciones nubosas con precipitaciones entre ligeras a moderadas, acompañadas en algunos casos de actividad eléctrica, especialmente en sectores de Bolívar, Sucre, Córdoba y Urabá. En el Sur de La Guajira y en sectores de Cesar, Magdalena y Atlántico se pronostican lluvias después del mediodía y durante algunas horas de la noche, luego de una mañana seca. SÁBADO: Cielo entre parcialmente cubierto y cubierto con tiempo seco en la mañana, salvo en el Urabá, Sur de Bolívar y Córdoba donde se pronostican lluvias que en algunos casos se reactivarán nuevamente al final de la tarde y durante la noche. En sectores de La Guajira, Cesar, Magdalena, Atlántico y Sucre se advierten precipitaciones en horas de la tarde y noche, luego de una mañana seca.
ARCHIPIÉLAGO DE SAN ANDRÉS, PROVIDENCIA Y SANTA CATALINA	VIERNES: Cielo parcialmente nublado con lluvias ligeras a diferentes horas. SÁBADO: En el archipiélago esperen nubosidad variable a lo largo de la jornada con lloviznas ocasionales.
PACÍFICA	VIERNES: En Chocó se prevén lluvias con descargas eléctricas dispersas a diferentes horas. En sectores de Valle del Cauca, Cauca y Nariño se estiman precipitaciones después del mediodía y durante algunas horas de la noche, luego de una mañana seca. SÁBADO: Cielo entre parcialmente cubierto y cubierto con precipitaciones temprano en la mañana, al final de la tarde y durante algunas horas de la noche en sectores de Chocó y Valle del Cauca. En Cauca y Nariño se prevén lluvias de variada intensidad al atardecer y durante la noche.
ORINOQUIA	VIERNES: En la mayor parte de la región se pronostican condiciones secas con cielo entre despejado y parcialmente nublado, salvo en sectores del Meta y Vichada donde son estimadas precipitaciones al final de la tarde y durante la noche. SÁBADO: Nubosidad variable con predominio de tiempo seco, excepto en áreas de Meta y Vichada donde se pronostican lluvias dispersas después del mediodía y durante algunas horas de la noche.
OCÉANO PACÍFICO	VIERNES: En la mayor parte del Pacífico nacional se pronostican condiciones lluviosas con posibilidad en algunos casos de actividad eléctrica. SÁBADO: En el centro y Norte del área marítima colombiana, se esperan precipitaciones acompañadas de tormentas eléctricas, en el resto del área prevalecerán las condiciones secas.

CONTINUACIÓN

REGIÓN	PRONÓSTICO
MAR CARIBE	VIERNES: En gran parte del área marítima colombiana predominarán las condiciones secas con cielo despejado y parcialmente nublado, salvo enfrente del litoral de Sucre, Córdoba y Urabá donde se advierten precipitaciones con actividad eléctrica a diferentes horas. En el área del archipiélago son previstas lluvias ligeras a diferentes horas. SÁBADO: Cielo entre despejado y parcialmente cubierto con predominio de tiempo seco, salvo en el área del archipiélago donde no se descartan lloviznas esporádicas y en el Golfo de Urabá donde se prevén lluvias con descargas eléctricas intermitentes.
INSULAR PACÍFICO	VIERNES: En Malpelo predominarán las condiciones nubosas con precipitaciones a diferentes horas. En Gorgona son previstas lluvias durante algunas horas de la tarde y noche, luego de una mañana seca. SÁBADO: En Gorgona y Malpelo se advierten precipitaciones de variada intensidad a diferentes horas con posibilidad de actividad eléctrica.
AMAZONIA	VIERNES: En la mañana se pronostica tiempo seco con cielo parcialmente nublado, excepto en sectores de Amazonas, Caquetá y Putumayo donde se advierten precipitaciones con descargas eléctricas. En horas de la tarde y noche se prevén lluvias en zonas de los departamentos antes mencionados y en sectores de Vaupés, Guainía y Guaviare. SÁBADO: En gran parte de la región predominarán las condiciones nubosas con lluvias especialmente en zonas de Amazonas, Vaupés y Guainía. En áreas del Occidente de Putumayo y Caquetá se esperan precipitaciones al final de la tarde y por la noche.

ALERTAS VIGENTES Y PRODUCTOS ADICIONALES

Para mayor información sobre el pronóstico del estado del tiempo, informes técnicos diarios, comunicados especiales, mapas diarios de temperaturas máximas y mínimas e información diaria de precipitación se sugiere consultar los siguientes enlaces:

- [MAPA DIARIO DE TEMPERATURA MÁXIMA.](#)
- [MAPA DIARIO DE TEMPERATURA MÍNIMA.](#)
- [INFORMACIÓN DIARIA DE PRECIPITACIÓN Y TEMPERATURA DE LOS PRINCIPALES AEROPUERTOS DEL PAÍS.](#)
- [MOSAICO MAPAS DE PRECIPITACIÓN DIARIA EN MILÍMETROS.](#)

REGIÓN CARIBE

ALERTA ROJA: INCENDIOS DE LA COBERTURA VEGETAL

Amenaza Alta de ocurrencia de incendios de la cobertura vegetal en zonas de bosques, cultivos y pastos, localizados en los siguientes municipios y sectores aledaños:

DEPARTAMENTO	MUNICIPIOS
ATLÁNTICO	Puerto Colombia y Tubará.
LA GUAJIRA	Albania, Maicao, Manaure, Riohacha y Uribia.

ALERTA NARANJA: INCENDIOS DE LA COBERTURA VEGETAL

Se mantiene esta alerta debido a la amenaza alta de ocurrencia de incendios de la cobertura vegetal en zonas de bosques, cultivos y pastos, localizados en los siguientes municipios y sectores aledaños:

DEPARTAMENTO	MUNICIPIOS
CESAR	Valledupar.
MAGDALENA	El Retén.

REGIÓN ANDINA

ALERTA ROJA: INCENDIOS DE LA COBERTURA VEGETAL

Amenaza Alta de ocurrencia de incendios de la cobertura vegetal en zonas de bosques, cultivos y pastos, localizados en los siguientes municipios y sectores aledaños:

DEPARTAMENTO	MUNICIPIOS
NORTE DE SANTANDER	Chinácota.

ALERTA NARANJA: DESLIZAMIENTOS DE TIERRA

Se mantiene este nivel de alerta por deslizamientos de tierra áreas inestables localizadas en los departamentos de:

DEPARTAMENTO	MUNICIPIOS
ANTIOQUIA	Belmira, Briceño, Entrerrios, Ituango, Valdivia y Yarumal.
CALDAS	Samaná.
CAUCA	El Tambo.
CUNDINAMARCA	Gachalá, Girardot, Guataquí, Guayabeta, Gutiérrez, Medina, Nariño, Paratebueno, Quetame y Ubalá.
SANTANDER	Aguada, Chima, Contratación, El Guacamayo, Guadalupe, Guapotá, La Paz, Oiba, almas Del Socorro, Santa Helena Del Opón, Simacota, Suaita y Sucre.
TOLIMA	Alvarado, Carmen De Apicalá, Chaparral, Coello, Coyaima, Cunday, Espinal, Guamo, Ibagué, Melgar, Ortega, Piedras, Prado, Purificación, Roncesvalles, Rovira, Saldaña, San Antonio, San Luis, Suárez y Valle De San Juan.

ALERTA NARANJA: INCENDIOS DE LA COBERTURA VEGETAL.

Se mantiene esta alerta debido a la amenaza alta de ocurrencia de incendios de la cobertura vegetal en zonas de bosques, cultivos y pastos, localizados en los siguientes municipios y sectores aledaños:

DEPARTAMENTO	MUNICIPIOS
BOYACÁ	Firavitoba, Iza, Sogamoso y Susacón.
NORTE DE SANTANDER	Cúcuta, La Playa, Pamplona, San Cayetano y Sardinata.
SANTANDER	Simacota.

REGIÓN PACÍFICA

ALERTA NARANJA: DESLIZAMIENTOS DE TIERRA

Se mantiene este nivel de alerta por deslizamientos de tierra áreas inestables localizadas en los departamentos:

DEPARTAMENTO	MUNICIPIOS
CAUCA	Guapi, López y Timbiquí.
CHOCO	Atrato (Yuto), Bahía Solano (Mutis), Condoto, Lloró, Medio Atrato (Beté), Quibdó y Río Quito (Paimadó).
NARIÑO	Barbacoas, Maguá (Payán), Ricaurte, Roberto Payán (San José) y Tumaco.
VALLE DEL CAUCA	Buenaventura.

REGIÓN ORINOQUIA

ALERTA ROJA: NIVELES ALTOS EN EL RÍO META

Continúa la Alerta Roja dado que el nivel del río Meta se mantiene con valores altos, sin embargo, se prevé tendencia al descenso en el transcurso del día; los valores de los niveles se encuentran en el rango de altos y alrededor de cotas críticas de desbordamiento en algunos sectores aledaños a la riberas del cauce del río, especialmente del municipio de Puerto López en el departamento del Meta. El IDEAM hace un llamado de atención en especial para la ciudadanía en general asentada en las zonas rurales y a las autoridades locales y regionales de Gestión del Riesgo para que observen medidas preventivas pertinentes ante dicho incremento en los niveles del río Meta; dado la reactivación de las lluvias en las últimas horas en sectores del Piedemonte, en especial en algunas cuencas de los ríos tales como: el Guayuriba, el Guatiquí, el Humea y el Upía, estén atentos ante la posibilidad de ocurrencia de nuevos incrementos súbitos.

ALERTA NARANJA: DESLIZAMIENTOS DE TIERRA

Se mantiene este nivel de alerta por deslizamientos de tierra áreas inestables localizadas en los departamentos:

DEPARTAMENTO	MUNICIPIOS
META	Acacias, Cubarral, Cumaral, El Calvario, El Castillo, El Dorado, Guamal, Lejanías, Mesetas, Restrepo, San Juan De Arama, San Juanito, San Martín, Uribe, Villavicencio y Vistahermosa.

REGIÓN AMAZÓNICA

ALERTA NARANJA: DESLIZAMIENTOS DE TIERRA

Se mantiene este nivel de alerta por deslizamientos de tierra áreas inestables localizadas en los departamentos:

DEPARTAMENTO	MUNICIPIOS
PUTUMAYO	Mocóa y Villa Garzón.

MAR CARIBE

CONDICIONES NORMALES

OCÉANO PACÍFICO

ALERTA AMARILLA: PLEAMARES

Hasta el día de mañana se presentará una de las mareas astronómicas más significativas en el litoral Pacífico colombiano. Por esta razón se recomienda a los habitantes costeros estar atentos a la evolución de este fenómeno.

ALERTA AMARILLA: TIEMPO LLUVIOSO

Para el día de hoy prevalecerán condiciones de cielo nublado y lluvias entre moderadas y fuertes con actividad eléctrica al Norte y Centro del océano Pacífico colombiano. Por lo tanto, se recomienda consultar con las Capitanías de puerto antes de zarpar para embarcaciones de bajo calado ante la probabilidad de inminente tempestad.

ALERTA ROJA PARA TOMAR ACCIÓN Advierte a los sistemas de prevención y atención de desastres sobre la amenaza que puede ocasionar un fenómeno con efectos adversos sobre la población, el cual requiere la atención inmediata por parte de la población y de los cuerpos de atención y socorro. Se emite una alerta sólo cuando la identificación de un evento extraordinario indique la probabilidad de amenaza inminente y cuando la gravedad del fenómeno implique la movilización de personas y equipos, interrumpiendo el normal desarrollo de sus actividades cotidianas.

ALERTA NARANJA PARA PREPARARSE Indica la presencia de un fenómeno. No implica amenaza inmediata y como tanto es catalogado como un mensaje para informarse y prepararse. El aviso implica vigilancia continua ya que las condiciones son propicias para el desarrollo de un fenómeno, sin que se requiera permanecer alerta.

ALERTA AMARILLA PARA INFORMARSE Es un mensaje oficial por el cual se difunde información. Por lo regular se refiere a eventos observados, reportados o registrados y puede contener algunos elementos de pronóstico a manera de orientación. Por sus características pretéritas y futuras difiere del aviso y de la alerta, y por lo general no está encaminado a alertar sino a informar.

CONDICIONES NORMALES Indica que no existe ninguna clase de alerta para la región o zona mencionada.

°C: grados Celsius; m: metros; mm: milímetros; msnm: metros sobre nivel del mar;

Km/h: kilómetros sobre hora

GOES: Geostationary Operational Environmental Satellites (Satélite Geoestacionario Operacional Ambiental).

GOES-13 es el designado GOES-Este, localizado en 75° W sobre el ecuador geográfico.

HLC: hora local colombiana

PNN: Parque Nacional Natural; SFF: Santuario de Fauna y Flora

Omar FRANCO TORRES, Director General
Christian EUSCATEGUI COLLAZOS, Jefe Oficina del Servicio de Pronósticos y Alertas

Profesionales en turno:

Daniel USECHE, Hanner ORJUELA, Mauricio TORRES, Henry ROMERO, Mario MORENO, Oscar IMBACHI y
Jhon J. VALENCIA.

Internet: <http://www.ideam.gov.co>

Correos electrónicos: servicio@ideam.gov.co, alertasideam@ideam.gov.co

Carrera 10 N° 20 - 30 ** Piso 9, Bogotá, D.C.

Teléfono: 3527160 ext. 1334-1336.

Siganos en: **Twitter:** @IDEAMColombia; **Facebook:** www.facebook.com/ideam.instituto
YouTube: Canal de InstitutoIDEAM / <http://www.youtube.com/user/InstitutoIDEAM>