

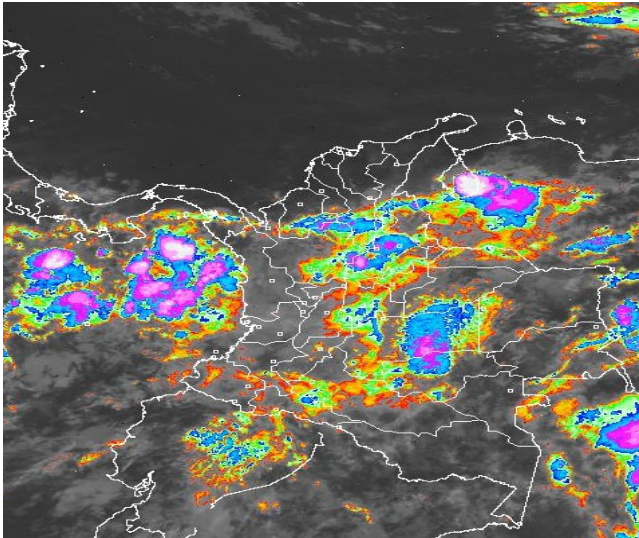
El IDEAM comunica al Sistema Nacional de Gestión del Riesgo (SNGR) y al Sistema Nacional Ambiental (SINA)
Bogotá D. C., viernes 09 de mayo de 2014
Hora de actualización 12:45 p.m. HLC

CONDICIONES HIDROMETEOROLÓGICAS ACTUALES

En la mayor parte del país se registraron lluvias durante las últimas 24 horas, condición que ha aumentado considerablemente la amenaza por deslizamientos de tierra y crecientes súbitas en zonas de alta pendiente localizadas especialmente en la Región Andina. El pronóstico del estado del tiempo nos anticipa un fin de semana pasado por agua, especialmente durante las horas de la tardes y noches.

IMÁGEN SATELITAL

Imagen GOES-13 * 09 de mayo de 2014 * Hora 7:45 a.m. HLC



PRONÓSTICO CONDICIONES METEOROLÓGICAS ESPECIALES

ÁREA DEL VOLCÁN CERRO MACHÍN

Se esperan precipitaciones moderadas durante el día..

El SERVICIO GEOLOGICO COLOMBIANO lo reporta en **NIVEL AMARILLO (III): CAMBIOS EN EL COMPORTAMIENTO DE LA ACTIVIDAD VOLCANICA.** 4.80 -75.62

ELEVACIÓN (pies)	DIRECCIÓN	VELOCIDAD	
		NUDOS	Km/h
10,000	SUROESTE	5 -10	9 - 18
18,000	NOROESTE	5 -10	9 - 18
24,000	NORTE	5 -10	9 - 18
30,000	SURESTE	0 - 5	0 - 9

ÁREA DEL VOLCÁN NEVADO DEL HUILA

Cielo de parcialmete cubierto a mayormente cubierto con lluvias a lo largo de la jornada.

El SERVICIO GEOLOGICO COLOMBIANO lo reporta en **NIVEL AMARILLO (III): CAMBIOS EN EL COMPORTAMIENTO DE LA ACTIVIDAD VOLCANICA.** 2.92 -76.05

ELEVACIÓN (pies)	DIRECCIÓN	VELOCIDAD	
		NUDOS	Km/h
10,000	SUROESTE	5 -10	9 - 18
18,000	NOROESTE	5 -10	9 - 18
24,000	SURESTE	0 - 5	0 - 9
30,000	SURESTE	0 - 5	0 - 9

ÁREA DEL VOLCÁN GALERAS

Se esperan precipitaciones moderadas durante la mañana y parte de la tarde.

El SERVICIO GEOLOGICO COLOMBIANO lo reporta en **NIVEL AMARILLO (III): CAMBIOS EN EL COMPORTAMIENTO DE LA ACTIVIDAD VOLCANICA.** 1.55 -77.37

ELEVACIÓN (pies)	DIRECCIÓN	VELOCIDAD	
		NUDOS	Km/h
10,000	SUROESTE	5 -10	9 - 18
18,000	NOROESTE	5 -10	9 - 18
24,000	NOROESTE	5 -10	9 - 18
30,000	ESTE	5 -10	9 - 18

ÁREA DEL VOLCÁN NEVADO DEL RUIZ

Cielo entre parcialmente cubierto y mayormente cubierto con precipitaciones de ligeras a moderadas..

El SERVICIO GEOLOGICO COLOMBIANO lo reporta en **NIVEL AMARILLO (III): CAMBIOS EN EL COMPORTAMIENTO DE LA ACTIVIDAD VOLCANICA.** 4.89 -75.32

ELEVACIÓN (pies)	DIRECCIÓN	VELOCIDAD	
		NUDOS	Km/h
10,000	NOROESTE	5 -10	9 - 18
18,000	NOROESTE	5 -10	9 - 18
24,000	NORTE	5 -10	9 - 18
30,000	SURESTE	0 - 5	0 - 9

LO MÁS DESTACADO

ALERTA ROJA. PARA TOMAR ACCIÓN **ALERTA NARANJA. PARA PREPARARSE** **ALERTA AMARILLA. PARA INFORMARSE**

LLUVIAS	En gran parte del territorio nacional se registraron precipitaciones, alcanzando el mayor volumen en el municipio de Restrepo, estación Buenavista (Caquetá) con 180.0 mm.
ALERTA ROJA	<ul style="list-style-type: none"> Incremento importante de los ríos Ortegua, El Caraño, Hacha y la Quebrada La Perdiz con posibles afectaciones en sectores urbanos y rurales del departamento de Caquetá, al igual que en los ríos Caquetá y Patía. Por deslizamientos de tierra en varias áreas inestables y de alta pendiente localizadas en Caldas, Caquetá y Putumayo.
ALERTA NARANJA	<ul style="list-style-type: none"> Por probabilidad de deslizamientos de tierra en varias áreas inestables y de alta pendiente localizadas en sectores de las regiones Andina, Caribe, Pacífica, Orinoquia y Amazonia. Por probabilidad de incendios de la cobertura vegetal en sectores de los departamentos de Atlántico y La Guajira.
ALERTA AMARILLA	<ul style="list-style-type: none"> Por crecientes súbitas en el río Nechí, Cauca y Atrato. Por crecientes súbitas en los ríos de la región del Catatumbo.
OTROS	<ul style="list-style-type: none"> Durante el mes de mayo se esperan precipitaciones frecuentes en gran parte del territorio nacional, condición normal para la época ya que hace parte de la primera temporada lluviosa del año. El IDEAM recomienda tomar las medidas preventivas en zonas de ladera o alta pendiente ante la posibilidad de deslizamientos de tierra o crecientes súbitas por causa de las lluvias que en algunos casos alcanzarán volúmenes importantes.



Consulte todos los días el pronóstico del tiempo y las alertas hidrometeorológicas vigentes del IDEAM, en un formato de calidad. Alrededor de las 7:30 a. m. está a disposición del público en www.ideam.gov.co. Se puede ver también en dispositivos móviles: [AQUÍ](#)

PRECIPITACIONES

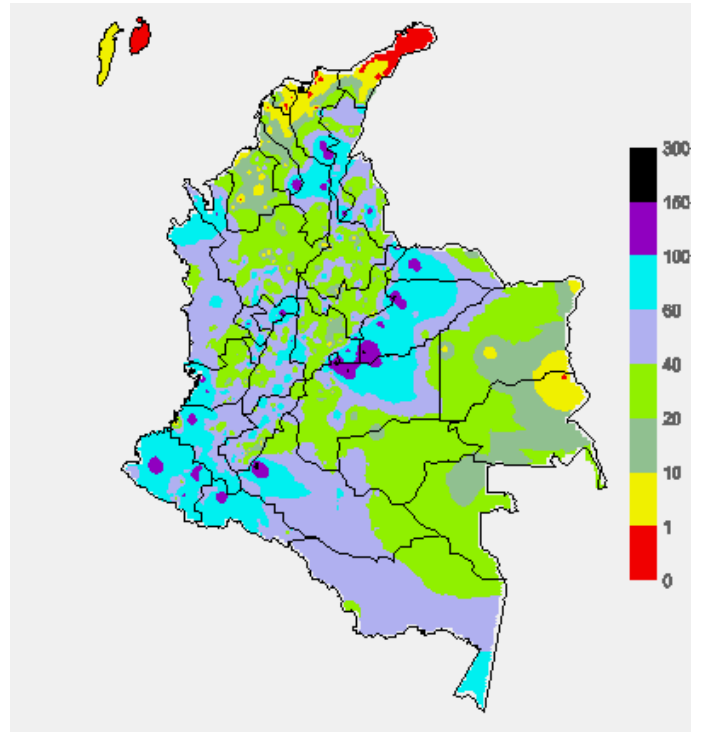
A continuación se relacionan los municipios donde en las últimas 24 horas se registraron precipitaciones iguales o superiores a **20 mm**

DEPARTAMENTO	MUNICIPIO	
ANTIOQUIA	Apartado (125.0), Támesis (101.8), Medellín-La Aldea (100.0), Valparaiso (75.0), Chigorodó (58.2), Fredonia (55.0), Barbosa (52.0), Giraldo (52.0), Medellín-La Iguala (51.0), Arboletes (50.8), Carepa (47.8), Girardota (47.0), Santo Domingo (45.0), Bello (43.0), Caramanta (41.0), Betania (41.0), Zaragoza (39.0), Sansón (36.0), La Unión (35.8), Puerto Berrio (34.6), Peñol (34.3), Concepción (34.0), Amalfi (32.0), Abejorral (30.0), Apartado (29.5), Venecia (27.7), Caldas (27.2), Medellín-Pajarito (25.4), Turbo (25.0), Santa Bárbara (23.4), Abriaquí (23.0), Jericó (22.0), Medellín-Santa Helena (21.0), Bello (20.8) y Belmira (20.3).	
	ARAUCA	Tame-Morichal (135.0), Tame (89.4) y Arauquita (45.0).
	ATLANTICO	Piñon-El Porvenir (48.0) y Piñon-Hibachero (30.0).
	BOLIVAR	Ajona (45.0).
	BOYACA	Cubara (107.5), San Luis De Gaceno (107.0), Campohermoso (75.0), Santa María (70.3), Buenavista (58.5), Santa Sofía (56.8), Campohermoso-Los Cedros (50.8), Campohermoso (46.5), Pauna (43.5), Chinavita (42.6), Zetaquirá (41.7), Pachavita (41.4), Rondo (35.6), Saboya (26.4), Ramiriquí (25.1), Ráquira (24.7), Miraflores (23.2), Duitama (23.0), Chinavita (22.2), El Espino (22.2), Chiscas (22.0), Paipa (21.5), Tibana (21.5), Toca (21.0), Macanal (20.4) y Duitama (20.1).
		CALDAS
	CAQUETA	Florencia (174.8), Florencia-Aeropuerto (127.0), Solano (50.3), San José Del Fragua (49.8), Valparaiso (39.0) y Belén De Los Andaquíes (36.0).
	CASANARE	Villanueva (135.0), Aguazul (130.0), Pore (129.5), Tamara (128.0), Aguazul-San José (103.0), Sabanalarga (77.0), Yopal-La Chaparrera (74.5), Paz De Ariporo (68.7), Tauramena (60.4), Yopal-El Morro (56.0), Trinidad (55.5), Yopal-Aeropuerto (47.5), Chámeza (45.5) y Orocué (31.0).
		CAUCA
	CESAR	Valledupar-Villa Rosa (53.0), La Gloria (45.0), San Alberto (44.7), Pueblo Bello (37.0), Manaure Balcón Del Cesar (36.0), Chiriguáná (33.0), Valledupar-Paris de Francia (27.0), Pelaya (25.2) y Valledupar-Hacienda La Esperanza (21.0).

CHOCO	Quibdó-Aeropuerto (62.8) y Bahía Solano (31.0).
CORDOBA	La Apartada (27.0).
	Guayabeta (113.0), Medina (90.0), Paratebueno (67.0), Tibacuy (66.5), Alban (63.6), Pandi (61.3), El Colegio (60.6), La Vega (60.0), Anapoima (58.7), Tenjo (57.2), Fusagasuga (57.1), Puerto Salgar (54.0), Supatá (40.0), Jerusalén (34.0), Bogotá-San Cayetano (33.3), Sibatá (31.6), Mosquera (31.5), Bogotá-Miguel A. Caro (26.7), Gacheta (25.2), Chagüani (25.0), Choachi-La Bolsa (25.0), Zipaquirá-La Cosecha (25.0), Paime (23.5), Choachi (23.1), Bogotá-IDEAM (22.6), Guaduas (22.6), Choconta (22.3), Bogotá-Jardín Botánico (22.0), Pacho (22.0), Facatativá (21.7), Tabio (20.8), Bogotá-Santa María de Usme (20.7), Fomeque (20.6), Bogotá-Venado de Oro (20.0) y Chocontá (20.0).
CUNDINAMARCA	
	Tesalia (54.0), Rivera (52.0), Isnos (51.0), Baraya-Hacienda La Manila (50.4), Villavieja (44.2), Tello-Mesa Redonda (41.0), Baraya (39.0), Aipe (38.4), San Agustín (35.0), Yaguará (34.0), Santa María (33.0), Acevedo (30.0), Hobo (26.0), La Plata (26.0), Pitalito (25.0), Neiva (24.0), Oporapa (23.0), Colombia (21.0), Tello-Hato Bogotá (20.0) y Palermo (20.0).
HUILA	
MAGDALENA	Fundación (55.7).
	Restrepo-Buenavista (180.0) , Barranca De Upiá (154.0), Villavicencio-Pompeya (140.0), Villavicencio-Servitá (120.0), Cabuyaro (115.0), Villavicencio-Aeropuerto (114.5), Villavicencio-ICA (89.5), Villavicencio-IDEAM (89.5), Villavicencio-La Libertad (81.0), Vistahermosa (80.0), Villavicencio-Unillanos (78.0), Puerto López (75.0), El Dorado (71.0), Cumaral (50.0), Cubarral-Puerto Angosturas (45.0), Fuente De Oro (40.0), El Calvario (38.0), Cubarral-San Luis de Cubarral (36.0), Puerto López (36.0), Puerto Lleras (34.0), San Martín (32.0), La Macarena (30.0), Vistahermosa (29.0) y Guamal (25.0).
META	
	Barbacoas (102.4), Buesaco (64.2), La Unión (58.5), Imués (56.5), Funes (53.1), Arboleda (50.0), Buesaco (46.5), Consacá (45.6), Pasto (45.5), Pasto-Río Bobo (44.0), Tangua (43.2), Nariño (43.0), Taminango (42.3), Tangua (42.0), Pasto-Obonuco (41.4), Barbacoas (41.1), Pasto-Wilquipamba (41.0), IpiALES-Aldana (39.0), Pasto-El Encano (39.0), Pasto-Botana (38.0), Magüí (38.0), Colon (35.8), Pasto-Chachagüí (33.7), Potosí (30.7), Puerres (30.2), Gualmatán (30.0), Puerres (29.7), La Cruz (29.0), Policarpa (29.0), Cumbal (28.5), Cumbitara (27.1), El Peñol (26.7), San Bernardo (25.7), Túquerres (23.0), Barbacoas (22.5), El Rosario (22.5) y Sandomá (22.0).
NARIÑO	
	Gramalote (97.0), Salazar (59.2), Cucutilla (53.0), Sardinata-Divisiones (50.0), Lourdes (40.7), Sardinata (38.3), Cúcuta (29.2), Pamplona (27.0), Toledo (23.0) y Chinácota (21.9).
NORTE DE SANTANDER	
	Mocóa-Puerto Limón (132.4), Villagarzón (112.3), Mocóa-Condagua (72.0), Puerto Leguizamo (50.5), Mocóa-El Pepino (45.1), San Francisco (50.0), Colon (43.1), San Francisco-Chungacaspí (33.5), Santiago (32), San Francisco-Torre T.V. (24.6) y Santiago (22.5).
PUTUMAYO	
QUINDIO	Salento (90.0), Pijao (73.0), Calarcá (41.5), Armenia-Aeropuerto (35.7) y Armenia (22.9).
RISARALDA	Santa Rosa De Cabal-Pez Fresco (81.6), Santa Rosa De Cabal-Termales (69.6), Belén De Umbría-Taparcal (62.0), Santa Rosa De Cabal-San Remo (55.1) y Santa Rosa De Cabal-Potreros (49.5) y Belén Umbría-Parque Santa Emilia (42.6), Pereira-Veracruz (20.5).
SANTANDER	Puerto Wilches (57.0), Albania (46.0), Suaita (38.0), Cimitarra (35.8), Barrancabermeja-Centro (32.2), Confinés (31.2), Puerto Parra-Carare (31.0), Carcasí (31.0), Contratación (29.0), Puerto Parra-Campo Capote (27.0), Sabana De Torres (24.7), Zapatocha (21.7) y San Gil (21.7).
SUCRE	Majagual (99.0) y San Benito Abad (24.8).
	Natagaima (70.0), Purificación (56.0), Carmen De Apicalá (48.0), Rovira (47.8), Ataco (41.0), Alpujarra (40.0), Villahermosa (35.4), Libano (35.0), Ataco (34.2), Murillo (33.0), San Antonio (30.8), Ibagué-Interlaken (30.0), Santa Isabel (28.0), San Sebastián De Mariquita (28.0) y Rioblanco (27.0), Murillo (26.4), Ibagué-Las Juntas (24.1), Cunday (24.0), Honda (23.0), Cajamarca (22.5), Ibagué-Cruz Roja (21.8), Ataco (21.3) y Planadas (20.0).
TOLIMA	
	Buenaventura-Aeropuerto (72.0), Florida (69.0), Sevilla (60.3), Candelaria (55.0), El Cerrito (54.6), Ginebra (48), Cali-Universidad del Valle (37.4), Buga (37.1), Tuluá-Acueducto (34.0), Cali-CVC (33.0), Bugalagrande (32.0), Florida (31.3), Dagua (31.0), Caicedonia (29.4), Cali-Pichindé (27.0), Cali-IDEAM (26.4), Guadalajara De Buga (24.0), Tuluá-Mateguada (23.6), Buenaventura-Alto Anchicayá (22.0), Cali-Siloé (20.6) y Tuluá-Aeropuerto (20.2).
VALLE DEL CAUCA	
VAUPE	Mitú (23.0).

MAPA DE PRECIPITACIÓN ACUMULADA DE LOS ÚLTIMOS 3 DÍAS

Desde las 7:00 a.m. del martes 06 de mayo hasta las 7:00 a.m. del viernes 09 de mayo de 2014.



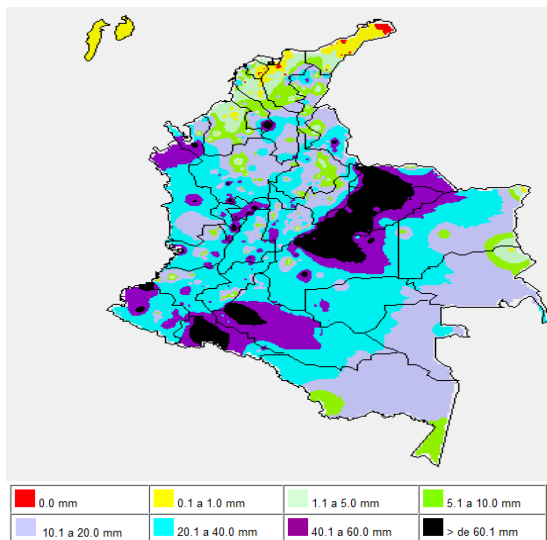
ESTADO DE LOS EMBALSES

A continuación se relacionan los volúmenes útiles diarios (expresados en porcentaje) de reservas de algunos embalses de acuerdo con información consultada en XM.

ZONA	EMBALSE	VOLUMEN ÚTIL DIARIO (%)
ANTIOQUIA	MIEL I	58.13
	MIRAFLORES	40.30
	PEÑOL	54.30
	PLAYAS	57.17
	PORCE II	62.52
	PORCE III	18.98
	PUNCHINÁ	16.52
	RIOGRANDE2	34.25
	SAN LORENZO	57.14
TRONERAS	4.11	
CARIBE	URRÁ I	23.64
CENTRO	AGREGADO BOGOTÁ	49.23
	NEUSA	61.69
	SISGA	37.98
	TOMINÉ	48.58
	BETANIA	75.31
ORIENTE	MUÑA	66.29
	PRADO	66.67
	CHUZA	53.03
	ESMERALDA	17.39
VALLE DEL CAUCA	GUAVIO	24.52
	ALTO ANCHICAYÁ	37.36
	CALIMA 1	66.04
	SALVAJINA	69.24

MAPA DE PRECIPITACIÓN DIARIA

Desde las 7:00 a.m. del jueves 08 de mayo hasta las 7:00 a.m. del viernes 09 de mayo del 2014.



PRONÓSTICO METEOROLÓGICO (viernes 09 y sábado 10 de mayo de 2014).

REGIÓN	PRONÓSTICO
SABANA DE BOGOTÁ	VIERNES: En la mañana y tarde se tendrá cielo nublado con lluvias ligeras y/o lloviznas en gran parte del área. Hacia finales de la tarde y en la noche las lluvias retornarán sobre amplios sectores tanto de la Sabana como de la Ciudad. SABÁDO: Se esperan lluvias de ligeras a moderadas durante la tarde y noche en gran parte del área.
ANDINA	VIERNES: En las horas de la mañana e inicios de la tarde se presentarán lluvias moderadas en los Santanderes, Antioquia y Magdalena Medio; precipitaciones ligeras a moderadas en el altiplano Cundiboyacense y Tolima; lluvias ligeras en Huila, Valle del Cauca, Cauca y Nariño. Para finales de la tarde y en la noche son posibles lluvias moderadas en el Sur de Antioquia, Eje Cafetero, altiplano Cundiboyacense, Valle del Cauca, Cauca y Nariño; precipitaciones ligeras a moderadas en los Santanderes, Tolima y Huila. SABÁDO: Se estiman lluvias moderadas a fuertes en Antioquia, Santanderes, Valle del Cauca, Cauca y Nariño, precipitaciones de ligeras a moderadas en el altiplano Cundiboyacense, Tolima y Huila.
CARIBE	VIERNES: Durante las horas de la mañana se estiman lluvias ligeras a moderadas en el Sur de los departamentos de Bolívar, Cesar, Sucre y de Córdoba. En la tarde y noche la nubosidad tenderá a disminuir; sin embargo, no se descartan lluvias ligeras a moderadas en el Sur de Cesar, Bolívar, Sucre y de Córdoba. SABÁDO: Se esperan precipitaciones en la tarde y noche con intensidad de moderada a fuerte en Cesar, Magdalena, Bolívar, Sucre y Córdoba.
ARCHIPIÉLAGO DE SAN ANDRÉS, PROVIDENCIA Y SANTA CATALINA	VIERNES: Durante la jornada se estima cielo ligeramente nublado con predominio de tiempo seco. SABÁDO: Se esperan condiciones secas con cielo ligeramente cubierto.
PACÍFICA	VIERNES: En la mañana se registrará cielo nublado con precipitaciones moderadas hacia el litoral de Chocó, de Cauca y de Nariño. Hacia las horas de la tarde y en la noche las precipitaciones se registrarán en Chocó y litoral de Valle del Cauca y de Cauca con intensidad moderada a fuerte; lluvias ligeras a moderadas en el litoral de Nariño. SABÁDO: Sobre la región se presentarán lluvias de ligeras a moderadas en el litoral de Valle, Cauca y de Nariño; precipitaciones menos intensas en Chocó.
ORINOQUIA	VIERNES: Durante las horas de la mañana se esperan lluvias moderadas en el departamento de Meta y precipitaciones ligeras en Casanare. Hacia finales de la tarde y en la noche lluvias moderadas a fuertes en Meta y en el Sur de Casanare; precipitaciones ligeras a moderadas en Vichada, Arauca y Casanare. SABÁDO: En la mañana prevalecerán las condiciones secas, salvo en zonas del Meta donde se estiman precipitaciones entre ligeras a moderadas. Al final de la tarde y durante algunas horas de la noche son pronosticadas lluvias en sectores de Vichada y Oriente de Casanare y de Arauca.
OCEANO PACÍFICO	VIERNES: Se espera cielo nublado la mayor parte de la jornada con precipitaciones moderadas a fuertes. SABÁDO: A lo largo de la jornada se presentarán condiciones lluviosas con cielo nublado.
MAR CARIBE	VIERNES: Se esperan condiciones secas en gran parte del mar Caribe colombiano, excepto en sectores del Oriente del mismo, donde se pueden presentar lluvias dispersas. SABÁDO: Cielo ligeramente cubierto en gran parte del área con condiciones secas; sin embargo no se descartan lluvias en sectores del Oriente.
INSULAR PACÍFICO	VIERNES: Cielo mayormente nublado con lluvias entre ligeras y moderadas, las más intensas se estiman en la noche sobre Gorgona y de menor intensidad en Malpelo. SABÁDO: Sobre la isla de Gorgona se esperan lluvias en la tarde y noche.
AMAZONIA	VIERNES: Hacia las horas de la mañana se presentarán lluvias moderadas en Guainía y de ligeras a moderadas en Caquetá. En la tarde la nubosidad se fortalecerá y dejará lluvias moderadas a fuertes en Guainía, Vaupés, Amazonas y Guaviare; precipitaciones de ligeras a moderadas en Caquetá y Putumayo. SABÁDO: Sobre la región se mantendrán condiciones mayormente cubiertas con lluvias moderadas en Amazonas y Caquetá; precipitaciones menos intensas en Guainía, Vaupés y Putumayo.

ALERTAS VIGENTES Y PRODUCTOS ADICIONALES

Para mayor información sobre el pronóstico del estado del tiempo, informes técnicos diarios, comunicados especiales, mapas diarios de temperaturas máximas y mínimas e información diaria de precipitación se sugiere consultar los siguientes enlaces:

- [MAPA DIARIO DE TEMPERATURA MÁXIMA.](#)
- [MAPA DIARIO DE TEMPERATURA MÍNIMA.](#)
- [INFORMACIÓN DIARIA DE PRECIPITACIÓN Y TEMPERATURA DE LOS PRINCIPALES AEROPUERTOS DEL PAÍS.](#)
- [MOSAICO MAPAS DE PRECIPITACIÓN DIARIA EN MILÍMETROS.](#)

REGIÓN CARIBE

ALERTA NARANJA: INCENDIOS DE LA COBERTURA VEGETAL

Amenaza moderada a alta de ocurrencia de incendios de la cobertura vegetal en zonas de bosques, cultivos y pastos, localizados en los siguientes municipios y sectores aledaños:

DEPARTAMENTO	MUNICIPIOS
ATLÁNTICO	Puerto Colombia y Tubará.
LA GUAJIRA	Albania, Maicao, Manaure, Riohacha y Uribia.

ALERTA NARANJA: DESLIZAMIENTOS DE TIERRA

Se pronostica amenaza moderada por deslizamientos de tierra en áreas inestables localizadas en los departamentos:

DEPARTAMENTO	MUNICIPIOS
BOLÍVAR	Achí y San Jacinto Del Cauca.
CESAR	San Alberto.

REGIÓN ANDINA

ALERTA: DESLIZAMIENTOS DE TIERRA

Se pronostica amenaza Alta a Muy Alta por deslizamientos de tierra en áreas inestables en jurisdicción de los municipios de:

DEPARTAMENTO	MUNICIPIOS
CALDAS	Samaná

ALERTA NARANJA: DESLIZAMIENTOS DE TIERRA

Se mantiene este nivel de alerta por deslizamientos de tierra áreas inestables localizadas en los departamentos de:

DEPARTAMENTO	MUNICIPIOS
ANTIOQUIA	Abejorral, Amagá, Apartadó, Argelia, Cañasgordas, Ebéjico, Fredonia, Giraldo, Jericó, La Pintada, Medellín, Nariño, San Jerónimo, Santa Bárbara, Sonsón, Tamesis, Tarso, Valparaiso y Venecia.
BOYACA	Aquitania, Buenavista, Campohermoso, Chita, Coper, Cubará, Labranzagrande, Macanal, Mariquí, Muzo, Páez, Pajarito, Pauna, Paya, Pisba, San Luis De Gaceno, Santa María y Socotá.
CALDAS	Aguadas, Anserma, Chinchiná, La Dorada, Manizales, Manzanares, Marquetalia, Marulanda, Neira, Norcasia, Pensilvania, Risaralda, Victoria, Villamaría y Viterbo.
CAUCA	Almaguer, Bolívar, Buenos Aires, El Tambo, Florencia, La Sierra, Mercaderes, Piamonte, Santa Rosa, Suárez y Timbío.
CUNDINAMARCA	Albán, Anapoima, Anolaima, Apulo, Arbeláez, Beltrán, Caparrapí, El Colegio, Fusagasugá, Girardot, Granada, Guaduas, Guataquí, Guayabal De Siquima, Guayabetal, Gutiérrez, Jerusalén, La Mesa, Medina, Nariño, Nilo, Pacho, Pandí, Paratebueno, Puerto Salgar, Pulí, Quetame, Quipile, San Antonio De Tequendama, San Bernardo, San Cayetano, San Juan De Ríoseco, Silvania, Supatá, Tibacuy, Tocaima, Ubalá, Venecia, Villagómez y Viotá.
NORTE DE SANTANDER	Cucutilla, Gramalote, Lourdes, Salazar y Toledo.
QUINDÍO	Córdoba, Calarcá, Circasia, Filandia, Génova y Salento.
RISARALDA	Apía, Belén De Umbria, Pereira Y Santa Rosa De Cabal.
SANTANDER	Chima, Contratación, Coromoro, El Carmen, Encino, Guadalupe, Guapotá, Jesús María, Oiba, Palmas Del Socorro, Santa Helena Del Opón, Simacota, Suaita Y Sucre.
TOLIMA	Ataco, Coello, Fresno, Herveo, Honda, Icononzo, Mariquita, Melgar, Natagaima Y Purificación.

ALERTA AMARILLA: CRECIENTES SÚBITAS EN EL RÍO NECHÍ

Dado que para hoy se espera persistencia de lluvias en la mayor parte del territorio colombiano se mantiene este nivel de alerta dado que se esperan persistan las crecientes súbitas en el río Nechí con valores altos. La eventualidad de crecientes súbitas de carácter significativo se podrían dar no solo para el cauce principal del Nechí sino para sus afluentes.

ALERTA AMARILLA: CRECIENTES SÚBITAS EN LOS RÍOS DE LA REGIÓN DEL CATATUMBO

Dado que se esperan persistan las lluvias sobre sectores del departamento Norte de Santander se mantiene este nivel de alerta ante la probabilidad de que se presenten nuevas crecientes súbitas para hoy. El IDEAM hace un llamado de atención para que pobladores ribereños y autoridades locales mantengan atento seguimiento al comportamiento de los niveles especialmente de los ríos Pamplonita, Zulia, Táchira y Sardinata.

ALERTA AMARILLA: INCREMENTO EN EL NIVEL DEL RIO CAUCA A LA ALTURA DEL MUNICIPIO DE VENECIA

El IDEAM informa del incremento que se está presentando en el nivel del río Cauca en la cuenca media con valores por encima del promedio de la época pero sin alcanzar valores de afectación de sectores bajos como por ejemplo Bolombolo en el municipio de Venecia en Antioquia. Se prevé que durante las próximas horas el nivel pueda continuar en ascenso dados los aportes que se han venido presentado en la cuenca alta del Cauca durante los últimos días.

REGIÓN PACÍFICA

ALERTA ROJA: INCREMENTO SUBITO EN EL RIO PATIA

Se emite este nivel de alerta dado que como consecuencia de las lluvias que se presentaron durante las últimas 24 horas sobre sectores de la cuenca del río Patía, se están registrando un incremento en el nivel del río Patía (monitoreado en la estación Los Nortes, Cumbitara-Nariño) con niveles que causan afectaciones por inundación en las zonas ribereñas más bajas de municipios tales como Policarpa. El IDEAM recomienda a pobladores ribereños y autoridades locales y departamentales tomar las medidas pertinentes y hacer un seguimiento permanente del nivel dado que para hoy se esperan persistan las lluvias sobre estos sectores. La recomendación también incluye los aportantes al Patía durante su recorrido los cuales pueden presentar incrementos súbitos con valores muy altos.

ALERTA NARANJA: DESLIZAMIENTOS DE TIERRA

Se mantiene este nivel de alerta por deslizamientos de tierra áreas inestables localizadas en los departamentos:

DEPARTAMENTO	MUNICIPIOS
CAUCA	López y Timbiquí.
CHOCO	Atrato (Yuto), Bahía Solano (Mutis), Cértegui, Condoto, Lloró, Quibdó y Río Quito (Paimadó).
NARIÑO	Albán (San José), Arboleda (Berruecos), Barbaocoas, Belén, Buesaco, Chachagüí, Colón (Génova), Contadero, El Charco, El Tablón, Francisco Pizarro (Salahonda), Funes, Guaitarilla, Iles, Imués, La Tola, La Unión, Magüí (Payán), Mallama (Piedrancha), Mosquera, Olaya Herrera (Bocas De Satinga), Ospina, Pasto, Ricaurte, Roberto Payán (San José), San Lorenzo, San Pedro De Cartago (Cartago), Taminango y Tumaco.
VALLE DEL CAUCA	Buenaventura, Dagua, El Cerrito Y Sevilla.

ALERTA AMARILLA: INCREMENTO EN EL NIVEL DEL RIO ATRATO

El IDEAM informa del incremento que se está presentando en el nivel del río Atrato monitoreado a la altura de la ciudad de Quibdó con valores de niveles dentro de la franja de medios a altos. Dado que se prevé persistan las lluvias sobre sectores de la cuenca, es probable que para hoy persistan los incrementos en el nivel.

REGIÓN ORINOQUIA

ALERTA: DESLIZAMIENTOS DE TIERRA

Se pronostica amenaza Alta a Muy Alta por deslizamientos de tierra en áreas inestables en jurisdicción de los municipios de:

DEPARTAMENTO	MUNICIPIOS
META	El Calvario, Restrepo Y Villavicencio.

ALERTA NARANJA: DESLIZAMIENTOS DE TIERRA

Se pronostica amenaza Alta a Muy Alta por deslizamientos de tierra en áreas inestables en jurisdicción de los municipios de:

DEPARTAMENTO	MUNICIPIOS
ARAUCA	Fortul, Saravena y Tame.
CASANARE	Aguazul, Chámeza, Hato Corozal, Monterrey, Nunchía, Paz De Ariporo, Pore, Recetor, Sabanalarga, Sacamá, Támara, Tauramena y Yopal.
META	Acacias, Barranca De Upía, Cubarral, Cumaral, Guamal y San Juanito.

ALERTA NARANJA: CRECIENTE SÚBITAS EN LOS RÍOS DEL PIEDOENTE LLANERO

Dado que se esperan persistan las lluvias sobre sectores del piedemonte llanero, se mantiene la recomendación de recomendación para que pobladores ribereños y autoridades locales tomen las medidas preventivas necesarias ante los incrementos súbitos que se han presentado en ríos ubicados en las partes altas de la cuenca de los ríos Casanare, Meta y Guaviare. Se destacan el Guayabero; Guape; Ariari; Guayuriba, Metica, Guacavía, Guavio, Chivos, Tunjita, Cravo Sur, Cusiana. El IDEAM recomienda igualmente seguimiento permanente al nivel del río Meta cuyos valores se encuentran altos y se espera que continúen en ascenso para hoy.

REGIÓN AMAZÓNICA

ALERTA: DESLIZAMIENTOS DE TIERRA

Se pronostica amenaza Alta a Muy Alta por deslizamientos de tierra en áreas inestables en jurisdicción de los municipios de:

DEPARTAMENTO	MUNICIPIOS
CAQUETÁ	Belén De Los Andaquíes, El Doncello, El Paujil, Montañita, Morelia y San José Del Fragua.
PUTUMAYO	Mocoa, San Francisco, Santiago y Villagarzón.

ALERTA: PROBABILIDAD DE CRECIENTES SUBITAS Y NIVELES ALTOS EN VARIAS CORRIENTES DEL DEPARTAMENTO DEL CAQUETÁ.

Dado el ingreso de intensas precipitaciones hacia el piedemonte Caqueteño y el Macizo Colombiano, se prevén crecientes súbitas en las cuencas de los ríos Orteguzza, El Caraño, el Hacha y la quebrada La Perdiz, con posibles afectaciones en los municipios de Florencia, Montañita, El Paujil, Milán, Doncello y Puerto Rico (Caquetá). También se presenta una similar condición hidrológica en la cuenca alta y media de los ríos Putumayo y Mocoa, en el departamento del Putumayo. Se recomienda estar atentos, efectuar limpiezas de residuos y material vegetal en las rondas y observar el trayecto de los ríos por posibles represamientos y avalanchas, ante crecientes súbitas.

ALERTA NARANJA: DESLIZAMIENTOS DE TIERRA

Se mantiene este nivel de alerta por deslizamientos de tierra áreas inestables localizadas en los departamentos:

DEPARTAMENTO	MUNICIPIOS
CAQUETA	Florencia.
PUTUMAYO	Mocoa, Santiago y Villagarzón.

MAR CARIBE

CONDICIONES NORMALES

OCÉANO PACÍFICO

ALERTA AMARILLA: TIEMPO LLUVIOSO

Para el día de hoy en sectores del Norte y Centro del Océano Pacífico colombiano se esperan condiciones lluviosas durante la jornada con posibilidad de actividad eléctrica y rachas de viento. Se recomienda a pescadores y usuarios de embarcaciones menores consultar con las Capitanías de puerto antes de zarpar.

ALERTA AMARILLA: OLEAJE Y VIENTO

Durante las últimas horas se ha observado un importante aumento en la intensidad de los vientos en amplios sectores de la cuenca del pacífico colombiano, lo cual ha generando aumentos importantes en el oleaje cercanos a 3.0 y hasta 4.0 metros. Se recomienda extremar las medidas de seguridad para el tránsito de embarcaciones menores en aguas no protegidas.

ALERTA ROJA PARA TOMAR ACCIÓN Advierte a los sistemas de prevención y atención de desastres sobre la amenaza que puede ocasionar un fenómeno con efectos adversos sobre la población, el cual requiere la atención inmediata por parte de la población y de los cuerpos de atención y socorro. Se emite una alerta sólo cuando la identificación de un evento extraordinario indique la probabilidad de amenaza inminente y cuando la gravedad del fenómeno implique la movilización de personas y equipos, interrumpiendo el normal desarrollo de sus actividades cotidianas.

ALERTA NARANJA PARA PREPARARSE Indica la presencia de un fenómeno. No implica amenaza inmediata y como tanto es catalogado como un mensaje para informarse y prepararse. El aviso implica vigilancia continua ya que las condiciones son propicias para el desarrollo de un fenómeno, sin que se requiera permanecer alerta.

ALERTA AMARILLA PARA INFORMARSE Es un mensaje oficial por el cual se difunde información. Por lo regular se refiere a eventos observados, reportados o registrados y puede contener algunos elementos de pronóstico a manera de orientación. Por sus características pretéritas y futuras difiere del aviso y de la alerta, y por lo general no está encaminado a alertar sino a informar.

CONDICIONES NORMALES Indica que no existe ninguna clase de alerta para la región o zona mencionada.

°C: grados Celsius; m: metros; mm: milímetros; msnm: metros sobre nivel del mar;

Km/h: kilómetros sobre hora

GOES: Geostationary Operational Environmental Satellites (Satélite Geostacionario Operacional)

Omar FRANCO TORRES, Director General
Christian EUSCATEGUI COLLAZOS, Jefe Oficina del Servicio de Pronósticos y Alertas

Profesionales en turno:

Alejandro URIBE, Leidy J. RODRIGUEZ, Claudia CONTRERAS, Oscar IMBACHI, Juan ALAMEDA, Mauricio TORRES y Daniel USECHE.

Internet: <http://www.ideam.gov.co>

Correos electrónicos: servicio@ideam.gov.co, alertasideam@ideam.gov.co

Carrera 10 N° 20 - 30 ** Piso 9, Bogotá, D.C.

Teléfono: 3527160 ext. 1334-1336.

Siganos en: **Twitter:** @IDEAMColombia; **Facebook:** www.facebook.com/ideam.instituto
YouTube: Canal de InstitutoIDEAM / <http://www.youtube.com/user/InstitutoIDEAM>