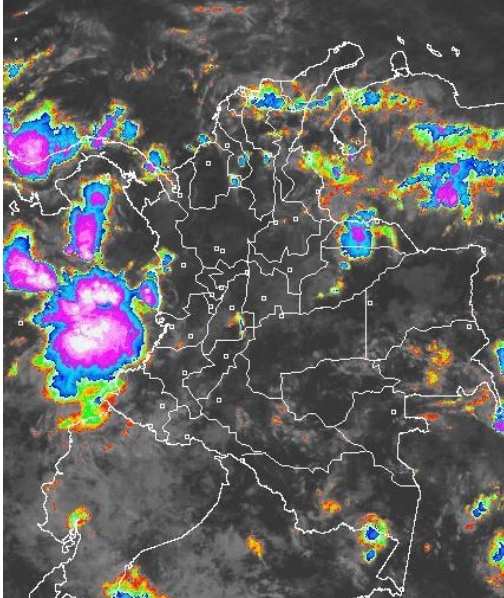


El IDEAM comunica al Sistema Nacional de Gestión del Riesgo (SNGR) y al Sistema Nacional Ambiental (SINA)
Bogotá D. C., viernes 16 de mayo de 2014
Hora de actualización 1:00 p.m. HLC

Para el día de hoy las precipitaciones más significativas; incluso con presencia de actividad eléctrica se prevén en amplios sectores del Pacífico, Centro y Sur de la región Caribe, Magdalena medio, altiplano cundiboyacense y al Oriente del país en los departamentos de Vichada, Guainía, Vaupés y Amazonas. Lluvias moderadas en sectores de los piedemontes de la región Orinoquia y Amazonia.

IMÁGEN SATELITAL

Imagen GOES-13 * 16 de mayo de 2014 * Hora 7:45 a.m. HLC



PRONÓSTICO CONDICIONES METEOROLÓGICAS ESPECIALES

ÁREA DEL VOLCÁN CERRO MACHÍN

Se prevén precipitaciones, hacia la tarde y noche.

El Servicio Geológico Colombiano lo reporta en **NIVEL AMARILLO (III): CAMBIOS EN EL COMPORTAMIENTO DE LA ACTIVIDAD VOLCANICA**, 4.80 -75.62

ELEVACIÓN (pies)	DIRECCIÓN	VELOCIDAD	
		NUDOS	Km/h
10,000	SUR	0 - 5	0 - 9
18,000	ESTE	10 - 15	18 - 28
24,000	ESTE	15 - 20	9 - 18
30,000	NORESTE	5 - 10	9-18

ÁREA DEL VOLCÁN NEVADO DEL HUILA

Posibilidad de lluvias moderadas en la tarde y noche

El Servicio Geológico Colombiano lo reporta en **NIVEL AMARILLO (III): CAMBIOS EN EL COMPORTAMIENTO DE LA ACTIVIDAD VOLCANICA**, 2.92 -76.05

ELEVACIÓN (pies)	DIRECCIÓN	VELOCIDAD	
		NUDOS	Km/h
10,000	SURESTE	0 - 5	0 - 9
18,000	ESTE	15 - 20	9 - 18
24,000	ESTE	15 - 20	9 - 18
30,000	ESTE	10 - 15	18 - 28

ÁREA DEL VOLCÁN GALERAS

Hacia la noche son posibles precipitaciones de carácter ligero a moderado.

El Servicio Geológico Colombiano lo reporta en **NIVEL AMARILLO (III): CAMBIOS EN EL COMPORTAMIENTO DE LA ACTIVIDAD VOLCANICA**, 1.55 -77.37

ELEVACIÓN (pies)	DIRECCIÓN	VELOCIDAD	
		NUDOS	Km/h
10,000	SURESTE	0 - 5	0 - 9
18,000	ESTE	15 - 20	9 - 18
24,000	ESTE	15 - 20	9 - 18
30,000	ESTE	10 - 15	18 - 28

ÁREA DEL VOLCÁN NEVADO DEL RUIZ

Se prevén lluvias ligeras a moderadas hacia las horas de la tarde y noche.

El Servicio Geológico Colombiano lo reporta en **NIVEL AMARILLO (III): CAMBIOS EN EL COMPORTAMIENTO DE LA ACTIVIDAD VOLCANICA**, 4.89 -75.32

ELEVACIÓN (pies)	DIRECCIÓN	VELOCIDAD	
		NUDOS	Km/h
10,000	SUR	0 - 5	0 - 9
18,000	ESTE	10 - 15	18 - 28
24,000	ESTE	10 - 15	18 - 28
30,000	NORESTE	5 - 10	9-18

LO MÁS DESTACADO

ALERTA ROJA. PARA TOMAR ACCIÓN **ALERTA NARANJA. PARA PREPARARSE** **ALERTA AMARILLA. PARA INFORMARSE**

LLUVIAS	Las precipitaciones más significativas se registraron especialmente sobre la región Pacífica y piedemonte Amazónico, alcanzando el mayor volumen en el municipio de Barbacoas, (Nariño) con 135.5 mm.
ALERTA ROJA	<ul style="list-style-type: none"> • Crecientes súbitas en los ríos Mira y Patía. • Crecientes súbitas en los ríos Caquetá, Putumayo y Mocoa.
ALERTA NARANJA	<ul style="list-style-type: none"> • Por probabilidad de deslizamientos de tierra en varias áreas inestables y de alta pendiente localizadas en sectores de las regiones Andina, Orinoquia, Pacífica y Amazonia. • Incremento en el nivel del río Cauca desde el municipio de Yotoco (Valle del Cauca) al municipio de Venecia (Antioquia).
ALERTA AMARILLA	<ul style="list-style-type: none"> • Por incremento en el nivel del río Magdalena a la altura del municipio de Barrancabermeja (Santander). • Por incremento de nivel del río Magdalena en el tramo comprendido entre los municipios de San Pablo (Bolívar) y El Banco (Magdalena).
OTROS	<ul style="list-style-type: none"> • Durante el mes de mayo se esperan precipitaciones frecuentes en gran parte del territorio nacional, condición normal para la época ya que hace parte de la primera temporada lluviosa del año. El IDEAM recomienda tomar las medidas preventivas en zonas de ladera o alta pendiente ante la posibilidad de deslizamientos de tierra o crecientes súbitas por causa de las lluvias que en algunos casos alcanzarán volúmenes importantes.



Consulte todos los días el pronóstico del tiempo y las alertas hidrometeorológicas vigentes del IDEAM, en un formato de calidad. Alrededor de las 7:30 a. m. está a disposición del público en www.ideam.gov.co. Se puede ver también en dispositivos móviles. [AQUÍ](#)

PRECIPITACIONES

A continuación se relacionan los municipios donde en las últimas 24 horas se registraron precipitaciones iguales o superiores a **20 mm**

DEPARTAMENTO	MUNICIPIO
AMAZONAS	Leticia (36.3)
ANTIOQUIA	El Carmen De Viboral (40.0), Valdivia (26.0)
ATLANTICO	Ponedera (27.0)
BOLIVAR	Magangué (32.8)
BOYACA	Santa María (51.0), San Pablo De Borbur (24.3), Gachantivá (24.0)
CALDAS	Pensilvania (23.0)
CAQUETA	Florencia (39.5), San José Del Fragua (38.1), Belén De Los Andaquíes (23.0)
CASANARE	Trinidad (43.5), Orocué (32.0), Aguazul (29.2), Tamara (24.6), Tauramena (23.2), Sabanalarga (23.0)
CAUCA	López (85.0), Suarez (65.0), Buenos Aires (56.0), Santander De Quilichao (50), Timbiquí (29.0), Santa Rosa (27.0)
CHOCO	Quibdó (38.6), Condoté (20.0)
CUNDINAMARCA	Medina (45.0), Yacopí (35.5), Chagüani (22.5)
HUILA	Acevedo (28.0)
META	Cumaral (33.0), Puerto López (28.0), Villavicencio (23.0), Restrepo (22.0), El Dorado (22.0), Barranca De Upía (20.0)
NARIÑO	Barbacoas (135.5), San Andrés De Tumaco (57.6), Magüí (56.0), Puerres (30.4), Sandoná (24.0)
PUTUMAYO	Mocoa (89.7), Puerto Leguizamo (51.5), Villagarzón (46.9), San Francisco (28.3), Santiago (20.1)
QUINDIO	Armenia (21.1), Calarcá (20.9)
RISARALDA	Pereira (26.9)
SANTANDER	Bucaramanga (Lebrija) (22.7), Contratación (21.0)
SUCRE	Santiago De Tolú (32.0), Sucre (30.0)
TOLIMA	Ortega (39.2), Natagaima (34.5), Ataco (29.0)
VALLE DEL CAUCA	Ansermanuevo (21.7)
VICHADA	Cumaribo (61.0)

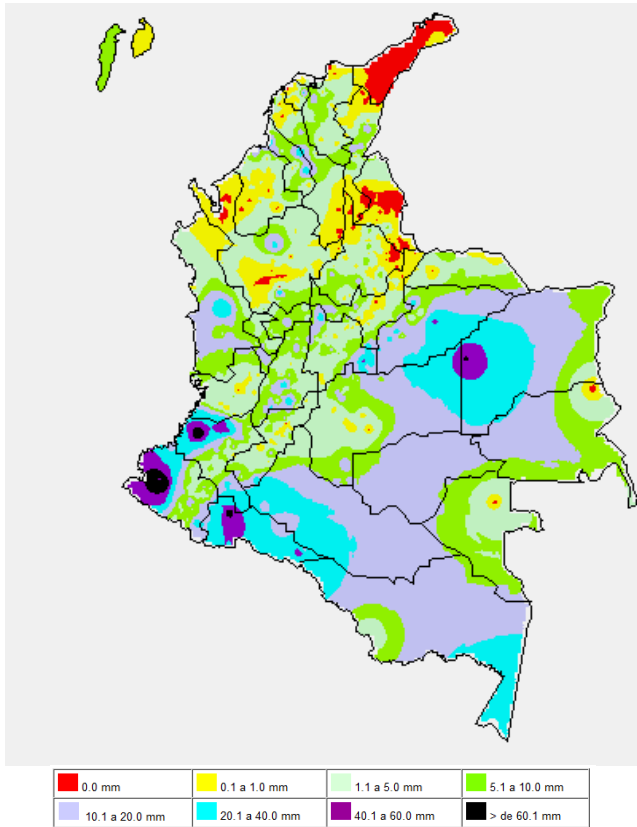
TEMPERATURAS MÁXIMAS

A continuación se relacionan los municipios donde en las últimas 24 horas se registraron temperaturas iguales o superiores a **35.0°C**:

DEPARTAMENTO	MUNICIPIO
BOLIVAR	María La Baja (37.5)
CESAR	Valledupar (36.6)
LA GUAJIRA	Manauare (36.2), Urumita (35.2)
SANTANDER	Sabana De Torres (35.0)

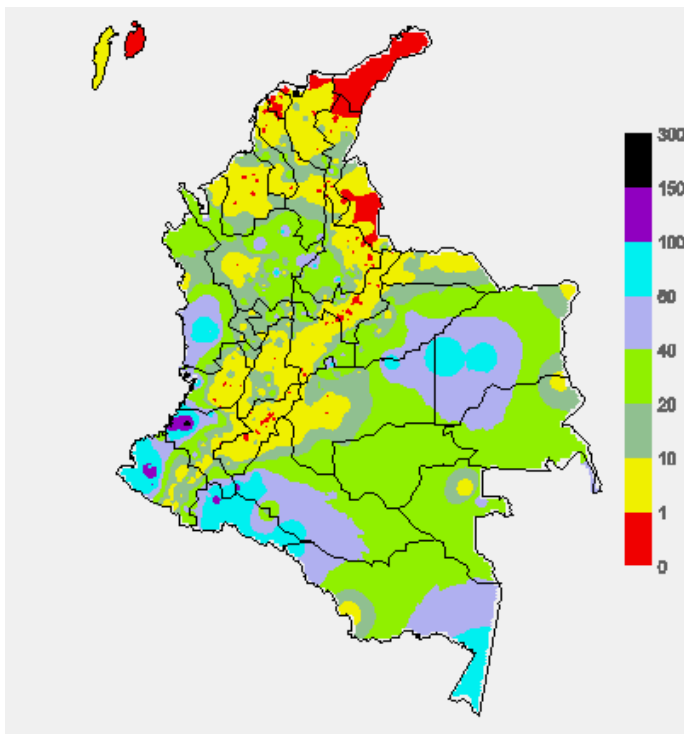
MAPA DE PRECIPITACIÓN DIARIA

Desde las 7:00 a.m. del jueves 15 de mayo hasta las 7:00 a.m. del viernes 16 de mayo del 2014.



MAPA DE PRECIPITACIÓN ACUMULADA DE LOS ÚLTIMOS 3 DÍAS

Desde las 7:00 a.m. del martes 13 de mayo hasta las 7:00 a.m. del jueves 15 de mayo de 2014.



ESTADO DE LOS EMBALSES

A continuación se relacionan los volúmenes útiles diarios (expresados en porcentaje) de reservas de algunos embalses de acuerdo con información consultada en XM.

ZONA	EMBALSE	VOLUMEN ÚTIL DIARIO (%)		
ANTIOQUIA	MIEL I	59.32		
	MIRAFLORES	43.92		
	PENOL	57.09		
	PLAYAS	94.73		
	PORCE II	40.87		
	PORCE III	68.92		
	PUNCHINÁ	28.41		
	RIOGRANDE2	44.78		
	SAN LORENZO	65.76		
CARIBE	TRONERAS	62.55		
	URRÁ I	22.77		
CENTRO	AGREGADO BOGOTÁ	49.60	NEUSA	62.59
			SISGA	39.38
			TOMINÉ	48.70
		BETANIA	86.52	
		MUÑA	97.81	
		PRADO	87.31	
ORIENTE	CHUZA	50.63		
	ESMERALDA	18.75		
	GUAVIO	28.97		
VALLE DEL CAUCA	ALTO ANCHICAYÁ	36.81		
	CALIMA 1	68.06		
	SALVAJINA	80.44		

PRONÓSTICO METEOROLÓGICO (viernes 16 y sábado 17 de mayo de 2014).

REGIÓN	PRONÓSTICO
SABANA DE BOGOTÁ	VIERNES: En la mañana cielo de variada nubosidad con predominio de tiempo seco. A mediados tarde se estiman lluvias ligeras de corta duración en amplios sectores de la Sabana y de la Ciudad, luego prevalecerán condiciones secas con cielo mayormente cubierto. SÁBADO: Se estima cielo parcialmente cubierto con lluvias finalizando la tarde y noche en especial al Occidente y Oriente de la Ciudad y en amplios sectores de la Sabana.
ANDINA	VIERNES: Para la mañana cielo parcialmente cubierto y tiempo seco en gran parte de la región, exceptuando lluvias ligeras en sectores de Tolima. En la tarde y noche lluvias entre moderadas a fuertes en sectores del Altiplano Cundiboyacense, Antioquia, Santanderes, Eje Cafetero; precipitaciones de menor intensidad en zonas de montaña de Nariño, Cauca y Huila. SÁBADO: En la mañana se estima cielo mayormente cubierto en gran parte de la región. Las lluvias de mayor volumen se estiman en el Occidente de Antioquia, Eje Cafetero, Occidente de Tolima, Boyacá, Santanderes y Cundinamarca, mientras que, en el resto del área se presentarán precipitaciones menos intensas.
CARIBE	VIERNES: Para la mañana se estima cielo parcialmente nublado y tiempo seco, salvo algunas lluvias en sectores de Magdalena, Córdoba, Norte de Cesar, Sucre y Sur de Bolívar. Para la tarde y primeras horas de la noche lluvias en Magdalena y Norte de Cesar; precipitaciones de mayor intensidad en Córdoba, Bolívar y Sucre. SÁBADO: En el transcurso de la jornada se estiman precipitaciones en zonas de Magdalena, Bolívar y Córdoba; lluvias ligeras y/o lloviznas en la Sierra Nevada de Santa Marta. Se esperan la actividad más intensa en horas de la noche.
ARCHIPIÉLAGO DE SAN ANDRÉS, PROVIDENCIA Y SANTA CATALINA	VIERNES: Durante la jornada se estima cielo semicubierto e intervalos de lloviznas, principalmente en la noche. SÁBADO: Cielo semicubierto con predominio de tiempo seco durante el día.
PACÍFICA	VIERNES: En el transcurso de la mañana se estima cielo parcialmente nublado y lluvias en Chocó y litoral de Valle del Cauca, Cauca y Nariño. Para la tarde y noche, fortalecimiento de la nubosidad en amplios sectores de la región con lluvias de carácter moderado a fuerte, incluso con presencia de actividad eléctrica en los departamentos de chocó y Valle del Cauca; precipitaciones ligeras para el resto de la región. SÁBADO: Se mantendrán las condiciones lluviosas en gran parte de la región, las precipitaciones más fuertes y persistentes se presentarán en zonas de Chocó, Cauca y en Valle del Cauca. Alta probabilidad de tormentas eléctricas.
ORINOQUIA	VIERNES: Cielo mayormente parcialmente cubierto en la mañana con lluvias fuertes en Arauca y Casanare; condiciones de tiempo seco para el resto de la región. En la tarde y primeras horas de la noche se esperan lluvias moderadas a fuerte en el Oriente de Casanare, Vichada y Meta; precipitaciones de menor intensidad para resto de la región. No se descarta la presencia de actividad eléctrica. SÁBADO: Se prevé cielo mayormente cubierto a lo largo de la jornada. Las lluvias de mayor volumen se presentarán en zonas de Vichada y en el piedemonte Llanero en horas de la tarde.

CONTINUACIÓN PRONÓSTICO.

REGIÓN	PRONÓSTICO
OCEANO PACÍFICO	VIERNES: Se espera cielo parcialmente nublado y tiempo seco en la mañana, luego se incrementará la nubosidad con lluvias intermitentes a lo largo de la costa. SÁBADO: Cielo mayormente cubierto con lluvias y/o lloviznas a lo largo del litoral Pacífico colombiano. Posibilidad de actividad eléctrica.
MAR CARIBE	VIERNES: Cielo entre parcial y mayormente cubierto y lluvias ligeras en la tarde y noche sobre el Golfo de Urabá y Occidente del mar Caribe; de menor intensidad en el Archipiélago de San Andrés. SÁBADO: Se estima cielo parcialmente cubierto con precipitaciones en el Occidente de la zona Marítima y en el Golfo de Urabá. Tiempo seco en el resto de la zona Marítima.
INSULAR PACÍFICO	VIERNES: La jornada presentará cielo semicubierto con lluvias intermitentes en Gorgona y de menor intensidad en Malpelo. SÁBADO: Durante la jornada se estima cielo mayormente cubierto con precipitaciones en Malpelo y Gorgona.
AMAZONIA	VIERNES: La jornada se caracterizará por presentar cielo mayormente nublado y lluvias de variada intensidad. En la mañana, lluvias de carácter fuerte en Guainía y Amazonas; lloviznas o lluvias ligeras para el resto de la región. En la tarde y noche, lluvias fuertes al Oriente de la región en los departamentos de Guainía, Vaupés y Amazonas; lluvias de carácter moderado a fuerte en Guaviare, Caquetá y Oriente de Putumayo. SÁBADO: Prevalecerán las condiciones cubiertas sobre amplios sectores de la región. Las precipitaciones más fuertes acompañadas de actividad eléctrica se estiman en zonas de Caquetá, Putumayo, Amazonas, Guainía y Vaupés.

ALERTAS VIGENTES Y PRODUCTOS ADICIONALES

Para mayor información sobre el pronóstico del estado del tiempo, informes técnicos diarios, comunicados especiales, mapas diarios de temperaturas máximas y mínimas e información diaria de precipitación se sugiere consultar los siguientes enlaces:

- [MAPA DIARIO DE TEMPERATURA MÁXIMA.](#)
- [MAPA DIARIO DE TEMPERATURA MÍNIMA.](#)
- [INFORMACIÓN DIARIA DE PRECIPITACIÓN Y TEMPERATURA DE LOS PRINCIPALES AEROPUERTOS DEL PAÍS.](#)
- [MOSAICO MAPAS DE PRECIPITACIÓN DIARIA EN MILÍMETROS](#)

REGIÓN CARIBE

ALERTA NARANJA: INCENDIOS DE LA COBERTURA VEGETAL

Amenaza moderada a alta de ocurrencia de incendios de la cobertura vegetal en zonas de bosques, cultivos y pastos, localizados en los siguientes municipios y sectores aledaños:

DEPARTAMENTO	MUNICIPIOS
CORDOBA	Sahagún.
LA GUAJIRA	Maicao.

ALERTA NARANJA: DESLIZAMIENTOS DE TIERRA

Se pronostica amenaza moderada por deslizamientos de tierra en áreas inestables localizadas en los departamentos:

DEPARTAMENTO	MUNICIPIOS
CESAR	Chimichagua y San Alberto.

ALERTA AMARILLA: INCREMENTO EN EL NIVEL DEL RÍO MAGDALENA A LA ALTURA DE LOS MUNICIPIOS DE SAN PABLO (BOLIVAR) Y BANCO (MAGDALENA)

Se mantiene la Alerta Amarilla para el río Magdalena a la altura de los municipios de San Pablo (Bolívar) y Banco (Magdalena) debido a que los niveles se encuentran altos y el comportamiento actual es de ascenso. El IDEAM hace un llamado a toda la ciudadanía, así como a las autoridades de la Gestión del Riesgo local y regional para que estén atentos al comportamiento del río en estos municipios durante las próximas horas.

REGIÓN ANDINA

ALERTA NARANJA: DESLIZAMIENTOS DE TIERRA

Se mantiene este nivel de alerta por deslizamientos de tierra áreas inestables localizadas en los departamentos de:

DEPARTAMENTO	MUNICIPIOS
ANTIOQUIA	Apartadó, Barbosa, Carepa, Cocorná, Concepción, Ebéjico, Medellín, Peñol, San Francisco, San Jerónimo, San Luis, San Vicente, Santo Domingo y Zaragoza.
BOYACÁ	San Luis De Gaceno.
CALDAS	Samaná.
CAUCA	Argelia, Bolívar, Buenos Aires, El Tambo, Patía (El Bordo), Piamonte, Puracé (Coconuco), Santa Rosa, Suárez y Sucre.
CUNDINAMARCA	Guayabetal, Pacho y Medina.
NORTE DE SANTANDER	Gramalote.
SANTANDER	Chima, Contratación.

ALERTA NARANJA: NIVELES ALTOS DEL RÍO CAUCA DESDE EL MUNICIPIO DE YOTOCO (VALLE DEL CAUCA)

Se mantiene la Alerta Naranja, debido a que los niveles se han mantenido estables en valores considerados altos, en el cauce principal del río Cauca en la estación de Mediacanoa. El IDEAM hace un llamado especial a toda la ciudadanía asentada en las márgenes y riberas del cauce principal del río Cauca, así como a las autoridades de la Gestión del Riesgo local y regional para que estén atentos ante cambios súbitos en los niveles en las próximas horas.

ALERTA AMARILLA: INCREMENTO EN EL NIVEL DEL RÍO MAGDALENA EN EL MUNICIPIO DE BARRANCABERMEJA (SANTANDER)

Se mantiene la Alerta Amarilla ya que el nivel del río Magdalena a la altura de la estación Barrancabermeja (Santander) aún se encuentra alto. Se espera que en las próximas horas descienda.

REGIÓN PACÍFICA

ALERTA NARANJA: DESLIZAMIENTOS DE TIERRA

Se mantiene este nivel de alerta por deslizamientos de tierra áreas inestables localizadas en los departamentos:

DEPARTAMENTO	MUNICIPIOS
CAUCA	Guapí, López y Timbiquí.
NARIÑO	Arboleda (Berruecos), Barbacoas, La Tola, La Unión, Maguí (Payán), Olaya Herrera (Bocas De Satinga), Ricaurte, Roberto Payán (San José), San Lorenzo, San Pedro De Cartago (Cartago), Taminango y Tumaco
VALLE DEL CAUCA	Buenaventura, Jamundí y Dagua.

ALERTA ROJA: CRECIENTES SÚBITAS EN LAS CUENCAS DEL RÍO MIRA Y PATÍA

Se han registrado ascensos importantes del nivel en el río Mira que han alcanzado los valores cercanos a la cota de afectación. Por lo anterior y dada la probabilidad que se presenten lluvias fuertes en el departamento de Nariño en la tarde noche de hoy se sugiere este nivel de alerta. El IDEAM recomienda tanto a pobladores como autoridades locales, para que mantengan seguimiento atento al comportamiento de los niveles de los ríos y tomar las medidas necesarias ante incrementos súbitos con valores altos en ríos como Mira y Patía.

REGIÓN ORINOQUIA

ALERTA NARANJA: DESLIZAMIENTOS DE TIERRA

Se pronostica amenaza Alta a Muy Alta por deslizamientos de tierra en áreas inestables en jurisdicción de los municipios de:

DEPARTAMENTO	MUNICIPIOS
ARAUCA	Tame.
CASANARE	Támara.
META	Acacias, Cumaral, El Calvario, Restrepo, San Juanito y Villavicencio.

REGIÓN AMAZÓNICA

ALERTA ROJA: CRECIENTES SÚBITAS EN LA CUENCA ALTA DEL RÍO CAQUETÁ, PUTUMAYO Y MOCOCA

Se espera que persistan las lluvias fuertes en la región y debido a que los niveles se mantienen altos tanto para los afluentes como para el cauce principal se sugiere cambiar el nivel de alerta a Roja ante la eventualidad de crecientes súbitas de carácter significativo en los aportantes ubicados en las partes altas de las cuencas de los ríos Caquetá, Putumayo y Mocoa. El IDEAM mantiene la recomendación tanto a pobladores como autoridades locales de los municipios de Caquetá y Putumayo como Florencia, Puerto Rico, Paujil, Doncello, Albania y San José de Fragua, para que mantengan seguimiento atento al comportamiento de los niveles de los ríos y tomar las medidas necesarias ante incrementos súbitos con valores altos en ríos como Hacha, Caraño, Ortegua y quebrada La Perdiz.

ALERTA NARANJA: DESLIZAMIENTOS DE TIERRA

Se pronostica amenaza Alta a Muy Alta por deslizamientos de tierra en áreas inestables en jurisdicción de los municipios de:

DEPARTAMENTO	MUNICIPIOS
CAQUETÁ	Belén De Los Andaquíes, El Paujil, Florencia, Montañita, Morelia y San José Del Fragua.
PUTUMAYO	Mocoa, San Francisco, Santiago y Villagarzón.

MAR CARIBE

ALERTA AMARILLA: PLEAMAR

Hasta el día de hoy se presentará una de las mareas astronómicas más significativas del mes sobre el occidente del Mar Caribe colombiano, por lo anterior, se recomienda a las embarcaciones menores o de bajo calado consultar con las Capitanías de puerto.

OCÉANO PACÍFICO

ALERTA AMARILLA: PLEAMAR

Hasta el próximo 19 de mayo se presentará una de las mareas astronómicas sobre el Océano Pacífico colombiano por lo cual se recomienda consultar con las Capitanías de puerto para las embarcaciones menores.

ALERTA AMARILLA: TIEMPO LLUVIOSO

Para el día de hoy se estiman condiciones de cielo nublado y lluvias de variada intensidad inclusive con actividad eléctrica a lo largo de las costas del Pacífico colombiano.

ALERTA ROJA. PARA TOMAR ACCIÓN Advierte a los sistemas de prevención y atención de desastres sobre la amenaza que puede ocasionar un fenómeno con efectos adversos sobre la población, el cual requiere la atención inmediata por parte de la población y de los cuerpos de atención y socorro. Se emite una alerta sólo cuando la identificación de un evento extraordinario indique la probabilidad de amenaza inminente y cuando la gravedad del fenómeno implique la movilización de personas y equipos, interrumpiendo el normal desarrollo de sus actividades cotidianas.

ALERTA NARANJA. PARA PREPARARSE Indica la presencia de un fenómeno. No implica amenaza inmediata y como tanto es catalogado como un mensaje para informarse y prepararse. El aviso implica vigilancia continua ya que las condiciones son propicias para el desarrollo de un fenómeno, sin que se requiera permanecer alerta.

ALERTA AMARILLA. PARA INFORMARSE Es un mensaje oficial por el cual se difunde información. Por lo regular se refiere a eventos observados, reportados o registrados y puede contener algunos elementos de pronóstico a manera de orientación. Por sus características pretéritas y futuras difiere del aviso y de la alerta, y por lo general no está encaminado a alertar sino a informar.

CONDICIONES NORMALES Indica que no existe ninguna clase de alerta para la región o zona mencionada.

°C: grados Celsius; m: metros; mm: milímetros; msnm: metros sobre nivel del mar;
Km/h: kilómetros sobre hora

GOES: Geostationary Operational Environmental Satellites (Satélite Geostacionario Operacional)

Omar FRANCO TORRES, Director General
Christian EUSCATEGUI COLLAZOS, Jefe Oficina del Servicio de Pronósticos y Alertas

Profesionales en turno:
Juan PEREZ, Claudia TORRES, Costanza ROSERO, Mauricio TORRES, Gloria ARANGO, Oscar IMBACHI y
Juan Francisco ALAMEDA.

Internet: <http://www.ideam.gov.co>

Correos electrónicos: servicio@ideam.gov.co, alertasideam@ideam.gov.co

Carrera 10 N° 20 - 30 ** Piso 9, Bogotá, D.C.

Teléfono: 3527160 ext. 1334-1336.

Siganos en: Twitter: @IDEAMColombia; Facebook: www.facebook.com/ideam.instituto
YouTube: Canal de Instituto IDEAM / <http://www.youtube.com/user/InstitutoIDEAM>