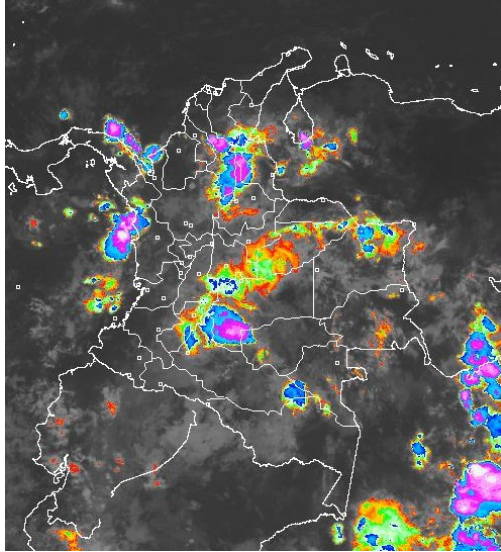


El IDEAM comunica al Sistema Nacional de Gestión del Riesgo (SNGR) y al Sistema Nacional Ambiental (SINA) Bogotá D. C., Domingo 18 de mayo de 2014
 Hora de actualización 12:45 m. HLC

En las últimas horas se han registrado condiciones nubosas en la mayor parte del territorio nacional, con lluvias especialmente en sectores de las regiones Andina, incluida la cuenca del río Bogotá, Norte de la Pacífica, Orinoquia y en el Sur de la Caribe; en algunos casos las precipitaciones podrán estar acompañadas de tormentas eléctricas tal como lo reporto el aeropuerto El Caraño de Quibdó. El pronóstico del tiempo para los siguientes días anticipa lluvias en varias regiones del país, situación que mantendrá la amenaza por deslizamientos de tierra y crecientes súbitas en zonas de alta pendiente.

IMÁGEN SATELITAL

Imagen GOES-13 * 18 de mayo de 2014 * Hora 7:15 a.m. HLC



PRONÓSTICO CONDICIONES METEOROLÓGICAS ESPECIALES

ÁREA DEL VOLCÁN CERRO MACHÍN			
En la mañana y hasta entrada la tarde persistirán las condiciones secas, luego se pronostican lluvias entre ligeras a moderadas.			
El Servicio Geológico Colombiano lo reporta en NIVEL AMARILLO (III): CAMBIOS EN EL COMPORTAMIENTO DE LA ACTIVIDAD VOLCANICA. 4.80 -75.62			
ELEVACIÓN (pies)	DIRECCIÓN	VELOCIDAD	
		NUDOS	Km/h
10,000	SURESTE	5	9
18,000	SURESTE	5 - 10	9 - 18
24,000	SURESTE	10 - 15	18 - 28
30,000	ESTE	10 - 15	18 - 28
ÁREA DEL VOLCÁN NEVADO DEL HUILA			
En el área se prevén nubes densas con precipitaciones intermitentes durante la jornada.			
El Servicio Geológico Colombiano lo reporta en NIVEL AMARILLO (III): CAMBIOS EN EL COMPORTAMIENTO DE LA ACTIVIDAD VOLCANICA. 2.92 -76.05			
ELEVACIÓN (pies)	DIRECCIÓN	VELOCIDAD	
		NUDOS	Km/h
10,000	SURESTE	5	9
18,000	SURESTE	10 - 15	18 - 28
24,000	ESTE	10 - 15	18 - 28
30,000	ESTE	10 - 25	18 - 46
ÁREA DEL VOLCÁN GALERAS			
En el día prevalecerá el tiempo seco, en horas de la noche no se descartan lloviznas.			
El Servicio Geológico Colombiano lo reporta en NIVEL AMARILLO (III): CAMBIOS EN EL COMPORTAMIENTO DE LA ACTIVIDAD VOLCANICA. 1.55 -77.37			
ELEVACIÓN (pies)	DIRECCIÓN	VELOCIDAD	
		NUDOS	Km/h
10,000	SURESTE	5 - 10	9 - 18
18,000	SURESTE	10 - 15	18 - 28
24,000	ESTE	10 - 15	18 - 28
30,000	NORESTE	10 - 20	18 - 36
ÁREA DEL VOLCÁN NEVADO DEL RUIZ			
Se prevén lluvias de variada intensidad desde mediados de la tarde en adelante, luego de una mañana seca con intervalos soleados.			
El Servicio Geológico Colombiano lo reporta en NIVEL AMARILLO (III): CAMBIOS EN EL COMPORTAMIENTO DE LA ACTIVIDAD VOLCANICA. 4.89 -75.32			
ELEVACIÓN (pies)	DIRECCIÓN	VELOCIDAD	
		NUDOS	Km/h
10,000	SURESTE	5	9
18,000	SURESTE	5 - 10	9 - 18
24,000	SURESTE	5 - 10	9 - 18
30,000	ESTE	10 - 15	18 - 28

LO MÁS DESTACADO

ALERTA ROJA. PARA TOMAR ACCIÓN **ALERTA NARANJA. PARA PREPARARSE** **ALERTA AMARILLA. PARA INFORMARSE**

LLUVIAS	Las precipitaciones más significativas se registraron especialmente sobre el piedemonte Llano y centro - norte de la región Andina alcanzando el mayor volumen en el municipio de Cubarral, (Meta) con 180.0 mm.
ALERTA ROJA	<ul style="list-style-type: none"> Por probabilidad de deslizamientos de tierra en varias áreas inestables y de alta pendiente localizadas en sectores de los departamentos de Nariño y Meta. Por amenaza alta de ocurrencia de incendios de la cobertura vegetal en zonas de bosques, cultivos y pastos, localizados en Córdoba, Guajira Y Valle del Cauca
ALERTA NARANJA	<ul style="list-style-type: none"> Por probabilidad de deslizamientos de tierra en varias áreas inestables y de alta pendiente localizadas en sectores de las regiones Andina, Caribe, Pacífica y Amazonia. Por probabilidad de crecientes súbitas en los ríos que descienden del piedemonte Caqueño y Putumayo.
ALERTA AMARILLA	<ul style="list-style-type: none"> Por incremento de nivel del río Magdalena a la altura del municipio de: El Banco (Magdalena). Por niveles altos en el río Cauca a la altura de Yotoco (Valle del Cauca) y Bolívar. Tiempo lluvioso Océano Pacífico
OTROS	<ul style="list-style-type: none"> Durante el mes de mayo se esperan precipitaciones frecuentes en gran parte del territorio nacional, condición normal para la época ya que hace parte de la primera temporada lluviosa del año. El IDEAM recomienda tomar las medidas preventivas en zonas de ladera o alta pendiente ante la posibilidad de deslizamientos de tierra o crecientes súbitas por causa de las lluvias que en algunos casos alcanzarán volúmenes importantes.



Consulte todos los días el pronóstico del tiempo y las alertas hidrometeorológicas vigentes del IDEAM, en un formato de calidad. Alrededor de las 7:30 a. m. está a disposición del público en www.ideam.gov.co. Se puede ver también en dispositivos móviles. [AQUÍ](#)

PRECIPITACIONES

A continuación se relacionan los municipios donde en las últimas 24 horas se registraron precipitaciones iguales o superiores a 20 mm:

DEPARTAMENTO	MUNICIPIO
ANTIOQUIA	Apartadó (41.5), Alejandria (24.6), Carepa (41.5), Gómez Plata (34.0), San Juan de Urabá (83.0), San Roque (45.0), Bello (21.0)
BOYACA	San Luis de Gaceno (54.5), Vista Hermosa (53.0), Zetaquirá (45.0), Campohermoso (42.6), Rondón (40.0), Santa Rosa de Viterbo (31.05), san P. Borbur (30.5), Cerinza (24.2), Almeida (23.0), Duitama (22.8), Los Cedros (21.5), Somondoco (21.0)
CAQUETA	San José de Fragua (21.2)
CASANARE	Chámeza (101.0) , Tauramena (79.3), Yopal – La Chaparrera (68.5), Sabanalarga (66.0), Aguazul – San José (64.3), Aguazul (60.7), Yopal – El Morro (52.0), Yopal (34.4), Villanueva (34.0)
CESAR	Gamarra (115.0) , Chiriguana (74.0), Pelaya (43.2), Pailitas (40.0), Curumani (29.5), Valledupar – Hda Esperanza (36.0), Valledupar (29.0), El Paso (25.0), Curumani – Poponte (23.0), Pueblo Bello (22.0), Valledupar – Santa Rosa (21.0)
CHOCÓ	Quibdó (41.9)
CORDOBA	Planeta Rica (24.5)
CUNDINAMARCA	Ubalá (47.0), Guayabetal (35.0), Gachalá (31.4), Paratebueno (29.0), Medina (25.0)
HUILA	Colombia (25.0)
META	Cubarral (180.0) , San Juan de Arama (100.0) , Villavicencio - IDEAM (76.0), Villavicencio – ICA (68.0), Villavicencio (63.1), Cumaral (51.0), Acacias (45.0), Villavicencio – La Libertad (37.2), El Dorado (37.0), Cubarral – San Luis (36.0), Villavicencio – Unillanos (36.0), Guamal (33.0), Vista Hermosa (33.0), Fuente de Oro (30.0), San Martín (30.0), El Calvario (28.0), Puerto López (22.0)
NARIÑO	Barbacoas (85.7)
NORTE DE SANTANDER	Abrego (22.4)
SANTANDER	Cima (27.0), El Carmen (24.6), Charalá (23.4), Encino (34.4), Málaga (20.5), Palmar (26.2), El Guacamayo (27.0), Valle de San José (23.1)
TOLIMA	Ibagué (30.0), Espinal (26.0)
VICHADA	Cumaribo (54.0)

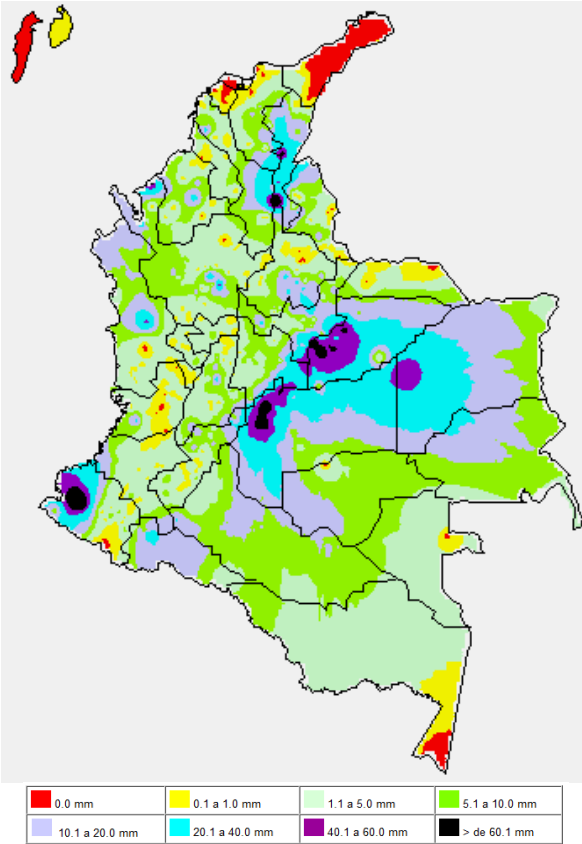
TEMPERATURAS MÁXIMAS

A continuación se relacionan los municipios donde en las últimas 24 horas se registraron temperaturas iguales o superiores a 35.0°C:

DEPARTAMENTO	MUNICIPIO
ATLANTICO	Manatí (35.4), Barranquilla (35.4)
BOLIVAR	María La Baja (35.5), Zambrano (35.0), Carmen de Bolívar (35.0)
CESAR	Valledupar – El Callao (36.4), Valledupar (35.4), Chiriguana (35.4), Agustín Codazzi (35.2)
LA GUAJIRA	Urumita (37.0), Riohacha (35.4)
MAGDALENA	Pivijay (35.0)
VICHADA	Puerto Carreño (35.0)

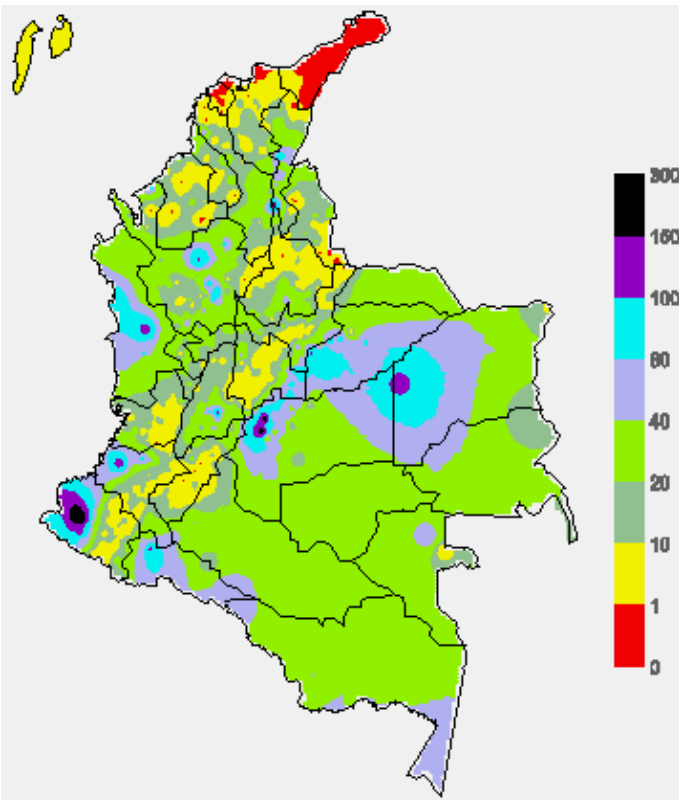
MAPA DE PRECIPITACIÓN DIARIA

Desde las 7:00 a.m. del sábado 17 de mayo hasta las 7:00 a.m. del domingo 18 de mayo del 2014.



MAPA DE PRECIPITACIÓN ACUMULADA DE LOS ÚLTIMOS 3 DÍAS

Desde las 7:00 a.m. del jueves 15 de mayo hasta las 7:00 a.m. del sábado 17 de mayo de 2014.



ESTADO DE LOS EMBALSES

A continuación se relacionan los volúmenes útiles diarios (expresados en porcentaje) de reservas de algunos embalses de acuerdo con información consultada en XM.

ZONA	EMBALSE	VOLUMEN ÚTIL DIARIO (%)		
ANTIOQUIA	MIEL I	58.04		
	MIRAFLORES	44.87		
	PEÑOL	58.01		
	PLAYAS	96.51		
	PORCE II	53.85		
	PORCE III	54.47		
	PUNCHINÁ	21.09		
	RIOGRANDE2	47.18		
	SAN LORENZO	67.60		
	TRONERAS	59.96		
CARIBE	URRÁ I	22.90		
CENTRO	AGREGADO BOGOTÁ	49.51	NEUSA	62.59
			SISGA	39.43
			TOMINÉ	48.58
		BETANIA	81.43	
		MUÑA	96.17	
ORIENTE	PRADO	88.02		
	CHUZA	49.84		
	ESMERALDA	18.63		
VALLE DEL CAUCA	GUAVIO	30.20		
	ALTO ANCHICAYÁ	44.67		
	CALIMA 1	68.88		
	SALVAJINA	81.81		

PRONÓSTICO METEOROLÓGICO (domingo 18 y lunes 19 de mayo de 2014).

REGIÓN	PRONÓSTICO
SABANA DE BOGOTÁ	DOMINGO: En la el área prevalecerá el tiempo lluvioso pero tendiendo a mejorar hacia el mediodía. Al atardecer y durante la noche continuarán las precipitaciones especialmente en el Noroccidente y Norte de la Ciudad y de la Sabana. No se descartan tormentas eléctricas. LUNES: Cielo entre parcialmente nublado y nublado con precipitaciones de variada intensidad en horas de la tarde y durante algunas de la noche, luego de una mañana seca.
ANDINA	DOMINGO: En el transcurso de la jornada se prevén nubes densas, con lloviznas dispersas en la mañana en sectores de Antioquia, Cundinamarca, Santander, Norte de Santander, Tolima y Huila. En horas de la tarde y noche se advierten precipitaciones en varias zonas de los departamentos antes mencionados y se reactivarán en Risaralda, Quindío, Caldas, Valle del Cauca, Cauca y Nariño. No se descartan tormentas eléctricas. LUNES: En la región se espera abundante nubosidad con lluvias a diferentes horas, especialmente de la tarde y noche en el Eje cafetero, Antioquia, Cundinamarca, Santander, Norte de Santander, Tolima, Huila, Valle del Cauca, Cauca y Nariño. Probabilidad de tormentas eléctricas dispersas.
CARIBE	DOMINGO: En la mayor parte de la región predominará el tiempo seco por la mañana, excepto en el Sur de Bolívar, Cesar, Magdalena y Sucre y en el Urabá donde advierten precipitaciones ligeras que posiblemente se reactiven nuevamente, con probabilidad de tormentas eléctricas al atardecer y durante algunas horas de la noche. En la tarde y noche se prevén lluvias en sectores de Córdoba y Sur de Atlántico. LUNES: Cielo entre despejado y parcialmente cubierto con tiempo seco, salvo en el Urabá y en el Sur de Bolívar, Cesar, Magdalena, Sucre y Córdoba donde se pronostican lluvias, acompañadas en algunos casos de descargas eléctricas, las precipitaciones más fuertes se esperan por la tarde y noche
ARCHIPIÉLAGO DE SAN ANDRÉS, PROVIDENCIA Y SANTA CATALINA	DOMINGO: Cielo parcialmente nublado con lloviznas esporádicas durante la tarde y noche. LUNES: Nubosidad variable con lloviznas ocasionales
PACÍFICA	DOMINGO: En la región se espera abundante nubosidad con predominio de tiempo seco en la mañana y primeras horas de la tarde, excepto en sectores de Chocó donde se prevén lluvias a diferentes horas. Al atardecer y por la noche se reactivarán las precipitaciones en áreas de Valle del Cauca, Cauca y Nariño con posibilidad de descargas eléctricas. LUNES: Cielo entre parcialmente cubierto y cubierto con predominio de tiempo seco en la mañana, en la tarde y durante algunas horas de la noche se estiman precipitaciones en amplios sectores de Chocó, Valle del Cauca, Cauca y Nariño, inclusive no se descartan tormentas eléctricas.
ORINOQUIA	DOMINGO: Se prevén nubes densas a lo largo de la jornada con lluvias entre ligeras a moderadas, temprano en la mañana, al final de la tarde y durante algunas horas de la noche en amplios sectores de Meta, Vichada, Arauca y Casanare. LUNES: En la mañana se pronostican condiciones secas, excepto en sectores de Vichada y Meta donde se esperan precipitaciones de variada intensidad. En horas de la tarde y noche se pronostican lluvias, acompañadas inclusive de actividad eléctrica, particularmente en el Occidente de la región

CONTINUACIÓN PRONÓSTICO.

REGIÓN	PRONÓSTICO
OCEANO PACÍFICO	DOMINGO: Cielo entre parcialmente nublado y nublado con precipitaciones y descargas eléctricas a diferentes horas en amplios sectores del Pacífico nacional. LUNES: En la zona marítima nacional son pronosticadas lluvias particularmente después del mediodía y durante la noche. Probables tormentas eléctricas
MAR CARIBE	DOMINGO: En gran parte del área marítima colombiana predominarán las condiciones secas, excepto en el Golfo de Urabá donde se estiman precipitaciones de variada intensidad temprano en la mañana y al final de la jornada. En el área de San Andrés, Providencia y Santa Catalina no se descartan lloviznas ocasionales. LUNES: Cielo entre despejado y parcialmente cubierto con predominio de tiempo seco, salvo en el Golfo de Urabá y enfrente de la costa de Córdoba donde se prevén lluvias a diferentes horas acompañadas en algunos casos de actividad eléctrica
INSULAR PACÍFICO	DOMINGO: En Gorgona y Malpelo se advierten precipitaciones intermitentes con posibilidad en algunos casos de actividad eléctrica. LUNES: En Malpelo y Gorgona se pronostican nubes densas a lo largo de la jornada con lluvias entre ligeras a moderadas, especialmente durante la tarde y noche
AMAZONIA	DOMINGO: Cielo entre parcialmente cubierto y cubierto con precipitaciones ligeras durante la mañana en sectores de Caquetá, Guaviare y Vaupés. Después del mediodía y durante la noche se prevén lluvias con descargas eléctricas especialmente en los extremos oriental y occidental de la región. LUNES: Se pronostica tiempo nuboso con lluvias en amplias zonas de Guaviare, Vaupés, Amazonas, Guainía, Caquetá y Putumayo, inclusive no se descartan tormentas eléctricas

ALERTAS VIGENTES Y PRODUCTOS ADICIONALES

Para mayor información sobre el pronóstico del estado del tiempo, informes técnicos diarios, comunicados especiales, mapas diarios de temperaturas máximas y mínimas e información diaria de precipitación se sugiere consultar los siguientes enlaces:

- [MAPA DIARIO DE TEMPERATURA MÁXIMA.](#)
- [MAPA DIARIO DE TEMPERATURA MÍNIMA.](#)
- [INFORMACIÓN DIARIA DE PRECIPITACIÓN Y TEMPERATURA DE LOS PRINCIPALES AEROPUERTOS DEL PAÍS.](#)
- [MOSAICO MAPAS DE PRECIPITACIÓN DIARIA EN MILÍMETROS](#)

REGIÓN CARIBE

ALERTA ROJA: INCENDIOS DE LA COBERTURA VEGETAL

Amenaza alta de ocurrencia de incendios de la cobertura vegetal en zonas de bosques, cultivos y pastos, localizados en los siguientes municipios y sectores aledaños:

DEPARTAMENTO	MUNICIPIOS
CORDOBA	Montería
LA GUAJIRA	Villanueva y Urumita

ALERTA NARANJA: INCENDIOS DE LA COBERTURA VEGETAL

Amenaza moderada a alta de ocurrencia de incendios de la cobertura vegetal en zonas de bosques, cultivos y pastos, localizados en los siguientes municipios y sectores aledaños:

DEPARTAMENTO	MUNICIPIOS
ATLANTICO	Sabanalarga, Barranquilla y Puerto Colombia
BOLIVAR	Santa Catalina
CESAR	Valledupar, Astrea, La Paz y San Diego
CORDOBA	Cereté, Ciénaga de Oro y Sahagún
LA GUAJIRA	La Jagua del Pilar
MAGDALENA	Santa Marta

REGIÓN ANDINA

ALERTA ROJA: INCENDIOS DE LA COBERTURA VEGETAL

Amenaza alta de ocurrencia de incendios de la cobertura vegetal en zonas de bosques, cultivos y pastos, localizados en los siguientes municipios y sectores aledaños:

DEPARTAMENTO	MUNICIPIOS
VALLE DEL CAUCA	Candelaria

ALERTA NARANJA: INCENDIOS DE LA COBERTURA VEGETAL

Amenaza moderada a alta de ocurrencia de incendios de la cobertura vegetal en zonas de bosques, cultivos y pastos, localizados en los siguientes municipios y sectores aledaños:

DEPARTAMENTO	MUNICIPIOS
CUNDINAMARCA	Lenguazaque
VALLE DEL CAUCA	Florida y La Pradera

ALERTA NARANJA: DESLIZAMIENTOS DE TIERRA

Se mantiene este nivel de alerta por deslizamientos de tierra áreas inestables localizadas en los departamentos de:

DEPARTAMENTO	MUNICIPIOS
ANTIOQUIA	Alejandro, Apartado, Briceño, Carepa, Ituango, Peñol, Valdivia, Yarumal Gómez Plata, San Jerónimo, San Luis, Barbosa, Cisneros, Cocorna, Concepción, Ebéjico, Guatapé, Medellín, Yolombo, Zaragoza Santo Domingo, San Roque, San Rafael y San Francisco.
BOYACÁ	Campohermoso, Labranzagrande, Pajarito, Paya, Aquitania, Paéz, San Luis de Gaceno y Santa María
CALDAS	Samaná.
CAUCA	Bolívar, Guapi, Sucre, Patía (El Bordo) y Piamonte
CUNDINAMARCA	Guayabetal, Medina, Paratebuena, Utica, Gutiérrez, Ubalá y Quebradanegra,
SANTANDER	Chima y Contratación.

ALERTA AMARILLA: POR NIVELES ALTOS EN EL RÍO MAGDALENA A LA ALTURA DE EL BANCO (MAGDALENA)

Los niveles del río Magdalena a la altura del municipio de El Banco (Magdalena) registran paulatino ascenso, con valores que se encuentran en el rango de altos; sin embargo, el comportamiento actual es estable condición que se espera se mantenga para las próximas días, debido al descenso en los niveles aguas arriba sobre el cauce principal del río Magdalena. El IDEAM recomienda a toda la ciudadanía, así como a las autoridades de Gestión del Riesgo local y regional, monitorear el comportamiento y variación de los niveles del río en la cuenca baja del Magdalena.

ALERTA AMARILLA: NIVELES ALTOS DEL RÍO CAUCA EN EL MUNICIPIO DE YOTOCO (VALLE DEL CAUCA)

Aunque los niveles han descendido en esta parte de la cuenca, continúan en el rango de altos en el cauce principal del río Cauca a la altura de la estación Mediacanoa (municipio de Yotoco en el Valle del Cauca). Por tal razón, el IDEAM hace un llamado especial a toda la ciudadanía asentada en las márgenes y riberas del cauce principal del río Cauca, así como a las autoridades de Gestión del Riesgo local y regional para que estén atentos ante cambios súbitos en los niveles.

Similar situación se presenta en cuenca baja del río Cauca a la altura de la estación las Varas (Municipio de Guaranda, Sucre) con niveles que están alrededor de la Alerta Amarilla y con probable tendencia al ascenso para los próximos días.

REGIÓN PACÍFICA

ALERTA ROJA: DESLIZAMIENTOS DE TIERRA

Se mantiene este nivel de alerta por deslizamientos de tierra áreas inestables localizadas en los departamentos de:

DEPARTAMENTO	MUNICIPIOS
NARIÑO	Barbacoas

ALERTA NARANJA: DESLIZAMIENTOS DE TIERRA

Se mantiene este nivel de alerta por deslizamientos de tierra áreas inestables localizadas en los departamentos de:

DEPARTAMENTO	MUNICIPIOS
CAUCA	Patía, El Tambo, Santa Rosa, López de Micay y Timbiquí
NARIÑO	Mosquera, La Tola, El Charco, Olaya Herrera, Francisco Pizarro, Barbacoas, Magui (Payán), Ricaurte, Roberto Payán (San José), Tumaco.
CHOCO	Quibdó, Bahía solano (Mutis) y Rio Quito.

REGIÓN ORINOQUIA

ALERTA ROJA: DESLIZAMIENTOS DE TIERRA

Se mantiene este nivel de alerta por deslizamientos de tierra áreas inestables localizadas en los departamentos de:

DEPARTAMENTO	MUNICIPIOS
META	Cubarral, Villavicencio, El Castillo y Restrepo

ALERTA NARANJA: DESLIZAMIENTOS DE TIERRA

Se mantiene este nivel de alerta por deslizamientos de tierra áreas inestables localizadas en los departamentos de:

DEPARTAMENTO	MUNICIPIOS
META	Uribe, Acacias, Cumaral, Guamal, Lejanías, Mesetas, Barranca de Upía, San Juanito, El Calvario, El Dorado y San Juan de Arama.
CASANARE	Nunchía, Villanueva, Yopal, Aguazul, Chámeza, Monterrey, Recetor, Sabanalarga, Tamara y Tauramena.
ARAUCA	Tame

ALERTA AMARILLA: POR PRECIENTES SÚBITAS EN EL PIEDEMONTES LLANERO

Se establece Alerta Amarilla para los ríos que descienden del piedemonte Llanero, debido a las precipitaciones que se registraron en el transcurso de la noche y madrugada de hoy. Los niveles de los ríos que descienden de la cordillera Oriental a los llanos como los ríos Guayuriba, Guatiquía, Negro, Humea y Upía registran niveles en el rango de altos, para los afluentes del cauce principal del río Meta. El IDEAM recomienda a la ciudadanía y a las autoridades de Gestión del Riesgo locales y regionales para que estén atentos al comportamiento y variaciones de los niveles de los ríos antes mencionados y sus principales afluentes.

REGIÓN AMAZÓNICA

ALERTA NARANJA: DESLIZAMIENTOS DE TIERRA

Se pronostica amenaza Alta a Muy Alta por deslizamientos de tierra en áreas inestables en jurisdicción de los municipios de:

DEPARTAMENTO	MUNICIPIOS
CAQUETÁ	Florencia, El Paujil, Belén de los Andaquíes, San José de Fragua y Montañita
PUTUMAYO	San Francisco, Santiago, Mocoa y Villa Garzón

ALERTA NARANJA: POR POSIBLES CRECIENTES SÚBITAS EN EL PIEDEMONTES CAQUETEÑO Y PUTUMAYO

Se Conserva esta Alerta Naranja en los ríos que descienden del piedemonte Caqueteño y Putumayo por persistencia en las precipitaciones en la zona. Los niveles continúan en el rango de altos, tanto para los afluentes como para el cauce principal de los ríos Caquetá y Putumayo. El IDEAM recomienda a la ciudadanía y a las autoridades de Gestión del Riesgo locales y regionales, vigilar el comportamiento y variaciones de los niveles de los ríos antes mencionados y sus principales afluentes.

MAR CARIBE

ALERTA AMARILLA: PLEAMAR

Hasta el día de mañana se espera una de las pleamares más significativas del mes en el litoral Caribe nacional, asociado con la marea astronómica, se recomienda a habitantes costeros estar atentos a la culminación del fenómeno.

OCEANO PACÍFICO

ALERTA AMARILLA: PLEAMAR

Hasta el día de mañana se espera una de las pleamares más significativas del mes en el litoral Pacífico colombiano, asociado con la marea astronómica, se recomienda a habitantes costeros estar atentos a la culminación del fenómeno.

ALERTA AMARILLA: POR TIEMPO LLUVIOSO

Para el día de hoy en el centro y Norte del Pacífico nacional son estimadas condiciones lluviosas durante la jornada con posibilidad en algunos casos de tormentas eléctricas y rachas de viento. Se recomienda a pescadores y usuarios de pequeñas embarcaciones consultar con las Capitanías de puerto antes de zarpar.

ALERTA ROJA. PARA TOMAR ACCIÓN Advierte a los sistemas de prevención y atención de desastres sobre la amenaza que puede ocasionar un fenómeno con efectos adversos sobre la población, el cual requiere la atención inmediata por parte de la población y de los cuerpos de atención y socorro. Se emite una alerta sólo cuando la identificación de un evento extraordinario indique la probabilidad de amenaza inminente y cuando la gravedad del fenómeno implique la movilización de personas y equipos, interrumpiendo el normal desarrollo de sus actividades cotidianas.

ALERTA NARANJA. PARA PREPARARSE Indica la presencia de un fenómeno. No implica amenaza inmediata y como tanto es catalogado como un mensaje para informarse y prepararse. El aviso implica vigilancia continua ya que las condiciones son propicias para el desarrollo de un fenómeno, sin que se requiera permanecer alerta.

ALERTA AMARILLA. PARA INFORMARSE Es un mensaje oficial por el cual se difunde información. Por lo regular se refiere a eventos observados, reportados o registrados y puede contener algunos elementos de pronóstico a manera de orientación. Por sus características pretéritas y futuras difiere del aviso y de la alerta, y por lo general no está encaminado a alertar sino a informar.

CONDICIONES NORMALES Indica que no existe ninguna clase de alerta para la región o zona mencionada.

°C: grados Celsius; m: metros; mm: milímetros; msnm: metros sobre nivel del mar;

Km/h: kilómetros sobre hora

GOES: Geostationary Operational Environmental Satellites (Satélite Geostacionario Operacional)

Omar FRANCO TORRES, Director General
Christian EUSCATEGUI COLLAZOS, Jefe Oficina del Servicio de Pronósticos y Alertas

Profesionales en turno:

Daniel USECHE, Henry ROMERO, Patricia MESA, Patricia LEON y Jeimmy MELO.

Internet: <http://www.ideam.gov.co>

Correos electrónicos: servicio@ideam.gov.co, alertasideam@ideam.gov.co

Carrera 10 N° 20 - 30 ** Piso 9, Bogotá, D.C.

Teléfono: 3527160 ext. 1334-1336.

Siganos en: Twitter: @IDEAMColombia; Facebook: www.facebook.com/ideam.instituto
YouTube: Canal de Instituto IDEAM / <http://www.youtube.com/user/InstitutoIDEAM>