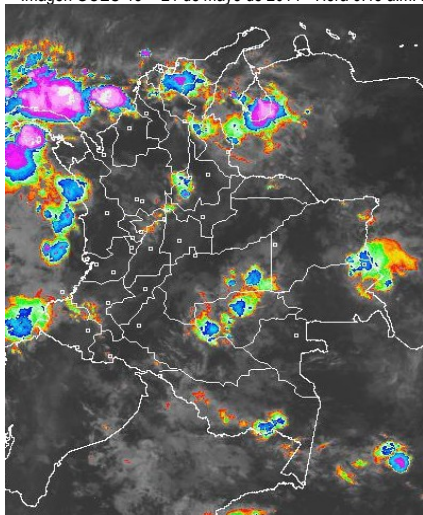


CONDICIONES HIDROMETEOROLÓGICAS ACTUALES

En las primeras horas de la mañana se ha presentado cielo semicubierto predominando el tiempo seco, excepto por algunas lluvias ligeras en sectores de Magdalena, Golfo de Urabá y Guaviare. Para el día de hoy se presentará cielo parcialmente nublado en gran parte del territorio nacional, las lluvias más significativas se esperan en la tarde sobre el Golfo de Urabá, Sierra Nevada de Santa Marta, norte de Cesar, norte de Chocó, Antioquia, Guaviare, Vichada y Meta.

IMÁGEN SATELITAL

Imagen GOES-13 * 21 de mayo de 2014 * Hora 6:45 a.m. HLC



LO MÁS DESTACADO

ALERTA ROJA. PARA TOMAR ACCIÓN **ALERTA NARANJA. PARA PREPARARSE** **ALERTA AMARILLA. PARA INFORMARSE**

LLUVIAS	Durante las últimas 24 horas se registraron precipitaciones en amplios sectores de la zona de Urabá, piedemonte amazónico, y sectores aislados de las regiones Andina y Caribe, alcanzando el mayor volumen en el municipio de El Encanto (Amazonas), con 134.3 mm.
ALERTA ROJA	<ul style="list-style-type: none"> Por probabilidad de deslizamientos de tierra en varias áreas inestables y de alta pendiente localizadas en sectores de los departamentos de Nariño, Cauca y Meta. Por amenaza alta de ocurrencia de incendios de la cobertura vegetal en zonas de bosques, cultivos y pastos, localizados en los departamentos de Boyacá, Córdoba, Cundinamarca
ALERTA NARANJA	<ul style="list-style-type: none"> Por probabilidad de deslizamientos de tierra en varias áreas inestables y de alta pendiente localizadas en sectores de las regiones Andina, Caribe, Pacífica y Amazonia. Por crecientes súbitas en el río Mira. Por niveles altos en el río Meta, a la altura del municipio de Puerto Lleras. Por amenaza moderada de ocurrencia de incendios de la cobertura vegetal en zonas de bosques, cultivos y pastos, localizados en los departamentos de La Guajira y Valle del Cauca
ALERTA AMARILLA	<ul style="list-style-type: none"> Por incremento de nivel en la cuenca media del río Magdalena a la altura del municipio El Banco (Magdalena) y en la cuenca baja del río Cauca a la altura de los municipios de San Jacinto (Bolívar) y Guaranda (Sucre). Niveles altos del río Atrato.
OTROS	<ul style="list-style-type: none"> Durante el mes de mayo se esperan precipitaciones frecuentes en gran parte del territorio nacional, condición normal para la época ya que hace parte de la primera temporada lluviosa del año. El IDEAM recomienda tomar las medidas preventivas en zonas de ladera o alta pendiente ante la posibilidad de deslizamientos de tierra o crecientes súbitas por causa de las lluvias que en algunos casos alcanzarán volúmenes importantes.

PRONÓSTICO CONDICIONES METEOROLÓGICAS ESPECIALES

ÁREA DEL VOLCÁN CERRO MACHÍN

En la mañana se espera cielo semicubierto y tiempo seco. En la tarde y noche se estiman precipitaciones moderadas.

EL SERVICIO GEOLOGICO COLOMBIANO lo reporta en **NIVEL AMARILLO (III): CAMBIOS EN EL COMPORTAMIENTO DE LA ACTIVIDAD VOLCANICA**, 4.80 -75.62

ELEVACIÓN (pies)	DIRECCIÓN	VELOCIDAD	
		NUDOS	Km/h
10,000	SURESTE	5	9
18,000	SURESTE	10 - 15	18 - 28
24,000	ESTE	5 - 10	9 - 18
30,000	NORESTE	5 - 10	9 - 18

ÁREA DEL VOLCÁN NEVADO DEL HUILA

Cielo de variada nubosidad con precipitaciones ligeras en horas de la tarde.

EL SERVICIO GEOLOGICO COLOMBIANO lo reporta en **NIVEL AMARILLO (III): CAMBIOS EN EL COMPORTAMIENTO DE LA ACTIVIDAD VOLCANICA**, 2.92 -76.05

ELEVACIÓN (pies)	DIRECCIÓN	VELOCIDAD	
		NUDOS	Km/h
10,000	SURESTE	5	9
18,000	ESTE	10 - 15	18 - 28
24,000	ESTE	10 - 15	18 - 28
30,000	NORESTE	10 - 15	18 - 28

ÁREA DEL VOLCÁN GALERAS

A lo largo del día se estima cielo parcialmente nublado con probabilidad de precipitaciones ligeras al finalizar la tarde y en las primeras horas de la noche.

EL SERVICIO GEOLOGICO COLOMBIANO lo reporta en **NIVEL AMARILLO (III): CAMBIOS EN EL COMPORTAMIENTO DE LA ACTIVIDAD VOLCANICA**, 1.55 -77.37

ELEVACIÓN (pies)	DIRECCIÓN	VELOCIDAD	
		NUDOS	Km/h
10,000	SURESTE	5 - 10	9 - 18
18,000	ESTE	15 - 20	28 - 36
24,000	ESTE	10 - 15	18 - 28
30,000	NORESTE	10 - 15	18 - 28

ÁREA DEL VOLCÁN NEVADO DEL RUIZ

En la mañana y primeras horas de la tarde se estima cielo semicubierto y predominio de tiempo seco, luego se esperan precipitaciones moderadas.

EL SERVICIO GEOLOGICO COLOMBIANO lo reporta en **NIVEL AMARILLO (III): CAMBIOS EN EL COMPORTAMIENTO DE LA ACTIVIDAD VOLCANICA**, 4.89 -75.32

ELEVACIÓN (pies)	DIRECCIÓN	VELOCIDAD	
		NUDOS	Km/h
10,000	SURESTE	5	9
18,000	SURESTE	10 - 15	18 - 28
24,000	NORESTE	5 - 10	9 - 18
30,000	NOROESTE	5 - 10	9 - 18



Consulte todos los días el pronóstico del tiempo y las alertas hidrometeorológicas vigentes del IDEAM, en un formato de calidad. Alrededor de las 7:30 a. m. está a disposición del público en www.ideam.gov.co. Se puede ver también en dispositivos móviles. [AQUI](#)

PRECIPITACIONES

A continuación se relacionan los municipios donde en las últimas 24 horas se registraron precipitaciones iguales o superiores a 20 mm:

DEPARTAMENTO	MUNICIPIO
AMAZONAS	El Encanto (134.3).
ANTIOQUIA	Turbo (108.0), Apartadó (72.2), Carepa (70.6), San Roque (39.0), San Francisco (37.0), Frontino (35.0), Valdivia (31.0), Anzá (24.0), Girardota (24.0), Caldas (20.5) y Abriaquí (20.0).
ATLANTICO	Baranoa (34.0)
BOLIVAR	Arjona (25.7).
BOYACA	Pajarito (31.0), Pauna (21.0) y Campheroso (20.0).
CAUCA	Suárez (60.0) y Piendamó (23.4).
CESAR	Valledupar (121.0) y Pailitas (27.0).
CHOCO	Medio San Juan (89.0), Istmina (54.0) y Condoto (50.0).
CORDOBA	Tierralta (27.0).
GUAINIA	Puerto Inírida (43.0).
LA GUAJIRA	San Juan del Cesar (61.0), Villanueva (35.0) y Urumita (20.0).
MAGDALENA	Fundación (60.0), El Retén (54.0), Puebloviejo (46.0), Pueblo Bello (40.0), Pivijay (32.0), Aracataca (30.0) Y Pelaya (27.1).
META	Lejanías (25.0)
QUINDIO	Salento (20.0).
RISARALDA	Santa Rosa de Cabal (36.3) y Belén de Umbría (23.0).
SANTANDER	Sucre (30.0).
VALLE DEL CAUCA	Buenaventura (75.0) y Zarzal (23.5).
VAUPÉS	Mitú (33.0).

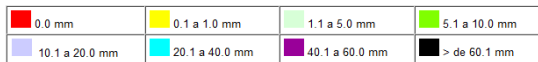
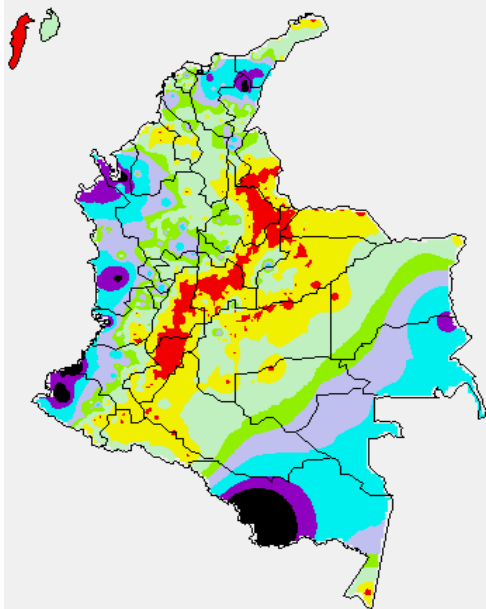
TEMPERATURAS MÁXIMAS

A continuación se relacionan los municipios donde en las últimas 24 horas se registraron temperaturas iguales o superiores a 35.0°C:

DEPARTAMENTO	MUNICIPIO
ATLANTICO	Manatí (36.0) y Barranquilla (35.5)
HUILA	Neiva (35.5) y Baraya (35.2).
LA GUAJIRA	Maicao (35.8).
TOLIMA	Saldaña (38.8) y Natagaima (36.0).
VICHADA	Puerto Carreño (35.6).

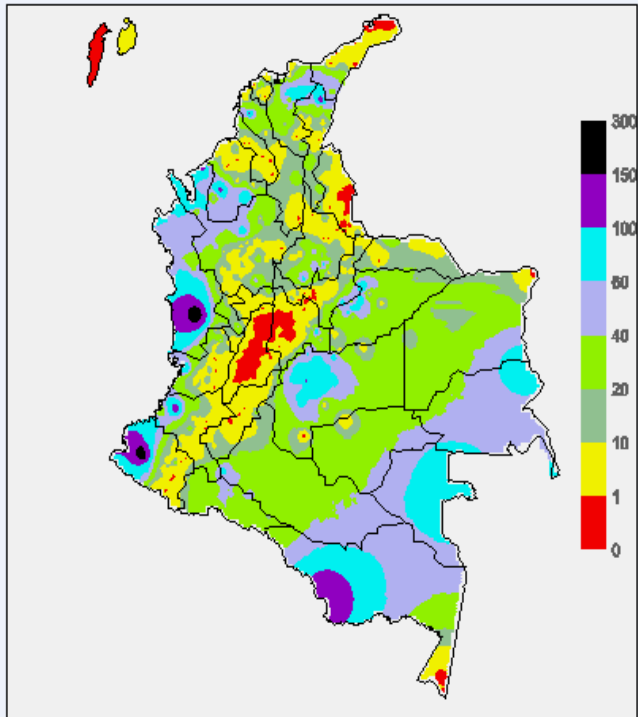
MAPA DE PRECIPITACIÓN DIARIA

Desde las 7:00 a.m. del martes 18 de mayo hasta las 7:00 a.m. del miércoles 20 de mayo del 2014.



MAPA DE PRECIPITACIÓN ACUMULADA DE LOS ÚLTIMOS 3 DÍAS

Desde las 7:00 a.m. del domingo 18 de mayo hasta las 7:00 a.m. del martes 20 de mayo de 2014.



ESTADO DE LOS EMBALSES

A continuación se relacionan los volúmenes útiles diarios (expresados en porcentaje) de reservas de algunos embalses de acuerdo con información consultada en XM.

ZONA	EMBALSE	VOLUMEN ÚTIL DIARIO (%)	
ANTIOQUIA	MIEL I	58.83	
	MIRAFLORES	45.87	
	PEÑOL	58.94	
	PLAYAS	89.70	
	PORCE II	39.76	
	PORCE III	51.03	
	PUNCHINÁ	17.02	
	RIOGRAÑEZ	50.69	
	SAN LORENZO	65.16	
	TRONERAS	47.88	
CARIBE	URRÁ I	23.81	
CENTRO	AGREGADO BOGOTÁ	NEUSA	62.59
		SISGA	39.60
		TOMINÉ	48.34
	BETANIA	75.89	
	MUÑA	76.39	
PRADO	86.16		
ORIENTE	CHUZA	49.54	
	ESMERALDA	19.91	
	GUAVIO	33.28	
VALLE DEL CAUCA	ALTO ANCHICAYÁ	29.01	
	CALIMA 1	69.97	
	SALVAJINA	82.33	

PRONÓSTICO METEOROLÓGICO (miércoles 21 y jueves 22 de mayo de 2014).

REGIÓN	PRONÓSTICO
SABANA DE BOGOTÁ	MIÉRCOLES: en la mañana y primeras horas de la tarde se estima cielo semicubierto con tiempo seco, luego se presentará nubosidad variada con probabilidad de lloviznas y lluvias ligeras al occidente y norte de la ciudad. Se estima una temperatura máxima de 20°C. JUEVES: se estima que se presenten precipitaciones en diferentes zonas de la Ciudad y de la Sabana en la tarde y durante las primeras horas de la noche.
ANDINA	MIÉRCOLES: en horas de la mañana se presentará cielo semicubierto con predominio de tiempo seco, salvo lluvias ligeras en sectores de Santander, Antioquia y de menor intensidad al occidente de Boyacá. En la tarde lluvias moderadas en Antioquia, Norte de Santander, Valle del Cauca y Cauca; precipitaciones de menor intensidad en el Eje Cafetero, Santander, Boyacá y sectores de Cundinamarca. En la noche disminuirán las precipitaciones, excepto al norte de la región. JUEVES: a lo largo de la jornada se estima cielo mayormente cubierto. Lluvias moderadas son previstas en el Centro y Norte de la región y precipitaciones menos intensas en la zona de montaña del Sur del área. Probabilidad alta de tormentas eléctricas.
CARIBE	MIÉRCOLES: durante la mañana se estima cielo semicubierto con lluvias ligeras en sectores de Magdalena y Cesar; lloviznas en el litoral de Córdoba, Sucre y Bolívar. Para la tarde y noche se esperan lluvias moderadas en la Sierra Nevada de Santa Marta, Cesar y Córdoba; precipitaciones de menor intensidad en Sucre y sectores de Bolívar. JUEVES: predominarán las condiciones cubiertas en gran parte de la región. Las lluvias de mayor volumen se estiman en sectores de Bolívar, Magdalena, Córdoba y en Sucre. Probabilidad alta de tormentas eléctricas.
ARCHIPIÉLAGO DE SAN ANDRÉS, PROVIDENCIA Y SANTA CATALINA	MIÉRCOLES: cielo parcialmente nublado con intervalos de lloviznas a lo largo del día. JUEVES: se estima que durante la jornada se presenten lluvias y/o lloviznas, especialmente después del mediodía.
PACÍFICA	MIÉRCOLES: para la mañana se estiman condiciones de cielo semicubierto y tiempo seco en gran parte de la región salvo algunas lluvias al norte de Chocó y de menor intensidad en el litoral de Valle del Cauca. En la tarde lluvias en Chocó, Valle del Cauca y de menor intensidad en Cauca. JUEVES: se prevé que predominen las condiciones lluviosas en gran parte de la región. Las lluvias más fuertes se estiman en zonas de Chocó y de Valle del Cauca. Alta posibilidad de tormentas eléctricas.
ORINOQUIA	MIÉRCOLES: durante la mañana se estima cielo semicubierto con predominio de tiempo seco, excepto por lluvias al sur de Vichada y de Meta. Para la tarde cielo mayormente cubierto con lluvias moderadas en Vichada y sectores del Meta; precipitaciones menos intensas en sectores de Casanare y Arauca. JUEVES: cielo parcialmente cubierto con lluvias en el piedemonte Llanero y precipitaciones menos intensas en zonas de Meta, Casanare y Vichada. No se descarta la posibilidad de tormentas eléctricas.
OCEANO PACÍFICO	MIÉRCOLES: cielo mayormente nublado con lluvias moderadas en la tarde y noche al norte del océano Pacífico colombiano; precipitaciones de menor intensidad en alturas para el Centro y Sur. JUEVES: se esperan condiciones de cielo de variada intensidad con lluvias esporádicas a lo largo de la jornada, las más intensas se prevén la norte del océano Pacífico colombiano.

CONTINUACIÓN PRONÓSTICO.

REGIÓN	PRONÓSTICO
MAR CARIBE	MIÉRCOLES: cielo parcialmente nublado con predominio de tiempo seco, excepto por lluvias en el Golfo de Urabá. JUEVES: se estima que durante la jornada se presenten lluvias y/o lloviznas, especialmente después del mediodía en el golfo de Urabá.
INSULAR PACÍFICO	MIÉRCOLES: a lo largo de la jornada se estima cielo de variada nubosidad con lluvias ligeras en la noche sobre Gorgona y lloviznas intermitentes en Malpelo. JUEVES: se mantendrán las condiciones cubiertas con precipitaciones en Malpelo y Gorgona.
AMAZONIA	MIÉRCOLES: cielo mayormente nublado con lluvias en la tarde sobre Caquetá Guainía y Guaviare precipitaciones de menor intensidad para el resto de la región. En la noche se espera una disminución de las precipitaciones. JUEVES: se prevé que las precipitaciones de mayor volumen se presenten en zonas de piedemonte Amazónico y lluvias menos intensas en el Centro de la región en sectores de Vaupés, Guaviare, Caquetá y en Amazonas. Probabilidad de tormentas eléctricas.

ALERTAS VIGENTES Y PRODUCTOS ADICIONALES

Para mayor información sobre el pronóstico del estado del tiempo, informes técnicos diarios, comunicados especiales, mapas diarios de temperaturas máximas y mínimas e información diaria de precipitación se sugiere consultar los siguientes enlaces:

- [MAPA DIARIO DE TEMPERATURA MÁXIMA.](#)
- [MAPA DIARIO DE TEMPERATURA MÍNIMA.](#)
- [INFORMACIÓN DIARIA DE PRECIPITACIÓN Y TEMPERATURA DE LOS PRINCIPALES AEROPUERTOS DEL PAÍS.](#)
- [MOSAICO MAPAS DE PRECIPITACIÓN DIARIA EN MILÍMETROS](#)

REGIÓN CARIBE

ALERTA ROJA: INCENDIOS DE LA COBERTURA VEGETAL

Amenaza alta de ocurrencia de incendios de la cobertura vegetal en zonas de bosques, cultivos y pastos, localizados en los siguientes municipios y sectores aledaños:

DEPARTAMENTO	MUNICIPIOS
CORDOBA	San Bernardo del Viento

ALERTA NARANJA: Amenaza moderada de ocurrencia de incendios de la cobertura vegetal en zonas de bosques, cultivos y pastos, localizados en los siguientes municipios y sectores aledaños

DEPARTAMENTO	MUNICIPIOS
LA GUAJIRA	Riohacha y Maicao

REGIÓN ANDINA

ALERTA NARANJA: DESLIZAMIENTOS DE TIERRA

Se mantiene este nivel de alerta por deslizamientos de tierra áreas inestables localizadas en los departamentos de:

DEPARTAMENTO	MUNICIPIOS
ANTIOQUIA	Alejandría, Cisneros, Concepción, Necoclí, Yolombó, Zaragoza, San Juan De Urabá, Santo Domingo y San Roque.
BOYACÁ	Aquitania, Labranzagrande, Páez, Pajarito, Paya, Pisba y San Luis de Gaceno.
SANTANDER	Bolívar, Chima, Confines, Contratación, Guadalupe, Guapotá, Oiba, Páramo, Socorro, Sucre y Palmas del Socorro.

ALERTA ROJA: INCENDIOS DE LA COBERTURA VEGETAL

Amenaza alta de ocurrencia de incendios de la cobertura vegetal en zonas de bosques, cultivos y pastos, localizados en los siguientes municipios y sectores aledaños:

DEPARTAMENTO	MUNICIPIOS
BOYACA	Tunja y Ráquira
CUNDINAMARCA	Guachetá

ALERTA NARANJA: INCENDIOS DE LA COBERTURA VEGETAL

Amenaza moderada de ocurrencia de incendios de la cobertura vegetal en zonas de bosques, cultivos y pastos, localizados en los siguientes municipios y sectores aledaños

DEPARTAMENTO	MUNICIPIOS
VALLE DE CAUCA	Ginebra.

ALERTA AMARILLA: POR NIVELES ALTOS EN EL RÍO MAGDALENA A LA ALTURA DE EL BANCO (MAGDALENA)

Los niveles del río Magdalena a la altura del municipio de El Banco (Magdalena) registran paulatino ascenso, con valores que se encuentran en el rango de altos; sin embargo, el comportamiento actual es estable condición que se espera se mantenga para las próximas días, debido al descenso en los niveles aguas arriba sobre el cauce principal del río Magdalena. El IDEAM recomienda a toda la ciudadanía, así como a las autoridades de Gestión del Riesgo local y regional, monitorear el comportamiento y variación de los niveles del río en la cuenca baja del Magdalena.

ALERTA AMARILLA: NIVELES ALTOS EN LA CUENCA BAJA DEL RÍO CAUCA

Los niveles registrados en el río Cauca a la altura de la estación las Varas, entre los municipios de San Jacinto (Bolívar) y Guaranda (Sucre) alcanzan valores altos y con probable tendencia al ascenso para los próximos días.

REGIÓN PACÍFICA

ALERTA ROJA: DESLIZAMIENTOS DE TIERRA

Se mantiene este nivel de alerta por deslizamientos de tierra áreas inestables localizadas en los departamentos de:

DEPARTAMENTO	MUNICIPIOS
CAUCA	El Tambo y López de Micay.
NARIÑO	Barbacoas

ALERTA NARANJA: PROBABILIDAD DE CRECIDAS SÚBITAS DE LOS RÍOS TELEMBÍ, MIRA Y PATÍA.

Los ríos Mira, Patía, y San Juan (Nariño) presentan moderados incrementos; se recomienda vigilancia en las zonas bajas, debido a la reactivación de las lluvias en el fin de semana, especialmente para el río Mira en los sectores de Puerto Candelillas (Llorente) hasta San Isidro (Tumaco), en el departamento de Nariño. Adicionalmente, las condiciones de lluvias en la región han aumentado considerablemente en la mayoría de los ríos de la vertiente del litoral pacífico. También por las mismas circunstancias anteriormente descritas, en la cuenca media y baja del río Telembí, se prevé se mantengan niveles altos y se recomienda especial atención a las zonas ribereñas bajas en el sector comprendido entre los municipios de Magüí (Payán), Ricaurte (Altaquer), Roberto Payán (San José) y de Barbacoas, en el departamento de Nariño. Se prevé que ésta condición de niveles altos continúe en los próximos días

ALERTA NARANJA: DESLIZAMIENTOS DE TIERRA

Se mantiene este nivel de alerta por deslizamientos de tierra áreas inestables localizadas en los departamentos:

DEPARTAMENTO	MUNICIPIOS
CAUCA	Piamonte.
CHOCO	Cértegui, Condoto, Istmina, Nóvita, Nuquí, Quibdó, Tadó, Bahía Solano (Mutis), Alto Baudó (Pie De Pato), Atrato (Yuto), Río Quito (Paimad%), Bajo Baudó (Pizarro), El Cantón Del San Pablo, Medio Baudó(Boca De Pepú), Unión Panamericana (Animas), Río Iró (Santa Rita) y Medio San Juan (Andagoya).
NARIÑO	Barbacoas, Ricaurte, Tumaco, La Tola, El Charco, Olaya Herrera (Bocas De Satinga), Francisco Pizarro (Salahonda), Roberto Payán (San José), Magüí (Payán).

ALERTA AMARILLA: NIVELES ALTOS EN EL RÍO ATRATO

Se mantiene la Alerta Amarilla debido a que los niveles registrados en el río Atrato a la altura de la estación Quibdó (municipio Quibdó, Chocó) se mantienen en valores altos y durante las últimas horas se han presentado lluvias en el centro de Chocó. Actualmente los niveles del río presentan ligeras fluctuaciones.

REGIÓN ORINOQUIA

ALERTA ROJA: DESLIZAMIENTOS DE TIERRA

Se mantiene este nivel de alerta por deslizamientos de tierra áreas inestables localizadas en los departamentos de:

DEPARTAMENTO	MUNICIPIOS
META	Cubarral.

ALERTA NARANJA: POR NIVELES ALTOS EN EL RÍO META

Continúa en ascenso los niveles en el río Meta para la estación Puerto Lleras (municipio Puerto Lleras), con valores altos y se prevé que esta tendencia prevalezca durante todo el día hoy. El IDEAM recomienda a la ciudadanía y a las autoridades de Gestión del Riesgo local y regional, estar atentos ante posibles inundaciones en algunos sectores bajos del cauce principal del río Meta.

ALERTA NARANJA: DESLIZAMIENTOS DE TIERRA

Se mantiene este nivel de alerta por deslizamientos de tierra áreas inestables localizadas en los departamentos:

DEPARTAMENTO	MUNICIPIOS
CASANARE	Aguazul, Chámeza, Nunchía, Pore, Recetor, Támara, Tauramena, Yopal y Paz De Ariporo.
CUNDINAMARCA	Gachalá, Guayabetal, Medina y Ubalá.
META	Acacias, Cubarral, Cumaral, Guamal, Lejanías, Mesetas, Restrepo, Uribe, Villavicencio, El Calvario, El Dorado, El Castillo y San Juan De Arama.

ALERTA AMARILLA: POR PRECIENTES SÚBITAS EN EL PIEDEMONTE LLANERO

Para los ríos que descienden del piedemonte Llanero, debido a las precipitaciones que se registraron en el transcurso de la noche y madrugada de hoy. Los niveles de los ríos que descienden de la cordillera Oriental a los llanos como los ríos Guayuriba, Guatiquía, Negro, Humea y Upiá registran niveles en el rango de altos, para los afluentes del cauce principal del río Meta. El IDEAM recomienda a la ciudadanía y a las autoridades de Gestión del Riesgo locales y regionales para que estén atentos al comportamiento y variaciones de los niveles de los ríos antes mencionados y sus principales afluentes.

REGIÓN AMAZÓNICA

ALERTA NARANJA: DESLIZAMIENTOS DE TIERRA

Se pronostica amenaza Alta a Muy Alta por deslizamientos de tierra en áreas inestables en jurisdicción de los municipios de:

DEPARTAMENTO	MUNICIPIOS
CAQUETÁ	Belén de los Andaquíes y San José de Fragua.
PUTUMAYO	Mocóa y Villagarzón.

MAR CARIBE

ALERTA AMARILLA POR TIEMPO LLUVIOSO

Para el día de hoy se esperan lluvias entre moderadas y fuertes especialmente en el occidente del área. Las lluvias más intensas acompañadas de tormentas eléctricas se esperan sobre el Golfo de Urabá. Se recomienda a pescadores y usuarios de pequeñas embarcaciones consultar con las Capitanías de puerto antes de zarpar.

OCÉANO PACÍFICO

CONDICIONES NORMALES

ALERTA ROJA. PARA TOMAR ACCIÓN Advierte a los sistemas de prevención y atención de desastres sobre la amenaza que puede ocasionar un fenómeno con efectos adversos sobre la población, el cual requiere la atención inmediata por parte de la población y de los cuerpos de atención y socorro. Se emite una alerta sólo cuando la identificación de un evento extraordinario indique la probabilidad de amenaza inminente y cuando la gravedad del fenómeno implique la movilización de personas y equipos, interrumpiendo el normal desarrollo de sus actividades cotidianas.

ALERTA NARANJA. PARA PREPARARSE Indica la presencia de un fenómeno. No implica amenaza inmediata y como tanto es catalogado como un mensaje para informarse y prepararse. El aviso implica vigilancia continua ya que las condiciones son propicias para el desarrollo de un fenómeno, sin que se requiera permanecer alerta.

ALERTA AMARILLA. PARA INFORMARSE Es un mensaje oficial por el cual se difunde información. Por lo regular se refiere a eventos observados, reportados o registrados y puede contener algunos elementos de pronóstico a manera de orientación. Por sus características pretéritas y futuras difiere del aviso y de la alerta, y por lo general no está encaminado a alertar sino a informar.

CONDICIONES NORMALES Indica que no existe ninguna clase de alerta para la región o zona mencionada.

°C: grados Celsius; m: metros; mm: milímetros; msnm: metros sobre nivel del mar;
Km/h: kilómetros sobre hora

GOES: Geostationary Operational Environmental Satellites (Satélite Geoestacionario Operacional)

Omar FRANCO TORRES, Director General
Christian EUSCATEGUI COLLAZOS, Jefe Oficina del Servicio de Pronósticos y Alertas

Profesionales en turno:
Freddy GARRIDO, Gloria ARANGO, Mario MORENO, Claudia TORRES, Hanner ORJUELA, Mauricio TORRES y Alberto PARDO.

Internet: <http://www.ideam.gov.co>

Correos electrónicos: servicio@ideam.gov.co, alertasideam@ideam.gov.co

Carrera 10 N° 20 - 30 ** Piso 9, Bogotá, D.C.

Teléfono: 3527160 ext. 1334-1336.

Siganos en: **Twitter:** @IDEAMColombia; **Facebook:** www.facebook.com/ideam.instituto
YouTube: Canal de InstitutoIDEAM / <http://www.youtube.com/user/InstitutoIDEAM>