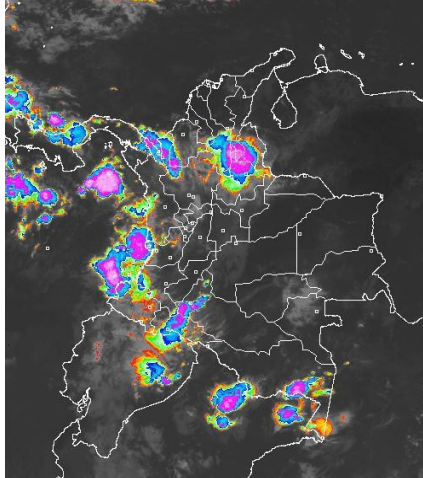


## CONDICIONES HIDROMETEOROLÓGICAS ACTUALES

Para el día de hoy se esperan las precipitaciones más importantes se registren en la región Pacífica, Sur de la Caribe y centro y Norte de la Andina.

### IMÁGEN SATELITAL

Imagen GOES-13 \* 23 de mayo de 2014 \* Hora 7:45 a.m. HLC



### PRONÓSTICO CONDICIONES METEOROLÓGICAS ESPECIALES

#### ÁREA DEL VOLCÁN CERRO MACHÍN

Se prevén precipitaciones de ligeras durante la tarde y noche.

El Servicio Geológico Colombiano lo reporta en **NIVEL AMARILLO (III): CAMBIOS EN EL COMPORTAMIENTO DE LA ACTIVIDAD VOLCANICA**, 4.80 -75.62

ELEVACIÓN (pies)	DIRECCIÓN	VELOCIDAD	
		NUDOS	Km/h
10,000	SURESTE	0 - 5	0 - 9
18,000	SURESTE	10 - 15	18 - 28
24,000	SURESTE	5 - 10	9 - 18
30,000	SUR	5 - 10	9 - 18

#### ÁREA DEL VOLCÁN NEVADO DEL HUILA

Son pronosticadas lloviznas durante la tarde.

El Servicio Geológico Colombiano lo reporta en **NIVEL AMARILLO (III): CAMBIOS EN EL COMPORTAMIENTO DE LA ACTIVIDAD VOLCANICA**, 2.92 -76.05

ELEVACIÓN (pies)	DIRECCIÓN	VELOCIDAD	
		NUDOS	Km/h
10,000	SURESTE	5 - 10	9 - 18
18,000	ESTE	5 - 10	9 - 18
24,000	SURESTE	0 - 5	0 - 9
30,000	SURESTE	5 - 10	9 - 18

#### ÁREA DEL VOLCÁN GALERAS

Se esperan precipitaciones de ligeras a moderadas durante la tarde y noche.

El Servicio Geológico Colombiano lo reporta en **NIVEL AMARILLO (III): CAMBIOS EN EL COMPORTAMIENTO DE LA ACTIVIDAD VOLCANICA**, 1.55 -77.37

ELEVACIÓN (pies)	DIRECCIÓN	VELOCIDAD	
		NUDOS	Km/h
10,000	ESTE	0 - 5	0 - 9
18,000	ESTE	5 - 10	9 - 18
24,000	ESTE	5 - 10	9 - 18
30,000	SURESTE	0 - 5	0 - 9

#### ÁREA DEL VOLCÁN NEVADO DEL RUIZ

Para las horas de la tarde y noche son esperadas precipitaciones de ligeras a moderadas

El Servicio Geológico Colombiano lo reporta en **NIVEL AMARILLO (III): CAMBIOS EN EL COMPORTAMIENTO DE LA ACTIVIDAD VOLCANICA**, 4.89 -75.32

ELEVACIÓN (pies)	DIRECCIÓN	VELOCIDAD	
		NUDOS	Km/h
10,000	SURESTE	0 - 5	0 - 9
18,000	SURESTE	10 - 15	18 - 28
24,000	SURESTE	5 - 10	9 - 18
30,000	SUR	5 - 10	9 - 18

### LO MÁS DESTACADO

**ALERTA ROJA. PARA TOMAR ACCIÓN** **ALERTA NARANJA. PARA PREPARARSE** **ALERTA AMARILLA. PARA INFORMARSE**

<b>LLUVIAS</b>	Durante las últimas 24 horas se registraron precipitaciones en amplios sectores de las Regiones Pacífica, Andina y Caribe, alcanzando el mayor volumen en el municipio de <b>Carepa (Antioquia)</b> , con <b>102.6 mm</b> .
<b>ALERTA ROJA</b>	<ul style="list-style-type: none"> <li>Por amenaza alta de ocurrencia de incendios de la cobertura vegetal en zonas de bosques, cultivos y pastos, localizados en los departamentos de Córdoba, Norte de Santander y La Guajira</li> </ul>
<b>ALERTA NARANJA</b>	<ul style="list-style-type: none"> <li>Por probabilidad de deslizamientos de tierra en varias áreas inestables y de alta pendiente localizadas en sectores de las regiones Andina, Caribe, Pacífica y Amazonia.</li> <li>Por niveles altos en el río Meta, a la altura del municipio de Puerto Lleras.</li> <li>Por amenaza moderada de ocurrencia de incendios de la cobertura vegetal en zonas de bosques, cultivos y pastos, localizados en el departamento de Valle del Cauca y Vichada</li> </ul>
<b>ALERTA AMARILLA</b>	<ul style="list-style-type: none"> <li>Por incremento de nivel en la cuenca media del río Magdalena a la altura del municipio El Banco (Magdalena).</li> <li>Por niveles altos en el río Guaviare a la altura de San Jose de Guaviare</li> </ul>
<b>OTROS</b>	<ul style="list-style-type: none"> <li>Durante el mes de mayo se esperan precipitaciones frecuentes en gran parte del territorio nacional, condición normal para la época ya que hace parte de la primera temporada lluviosa del año. El IDEAM recomienda tomar las medidas preventivas en zonas de ladera o alta pendiente ante la posibilidad de deslizamientos de tierra o crecientes súbitas por causa de las lluvias que en algunos casos alcanzarán volúmenes importantes.</li> </ul>



Consulte todos los días el pronóstico del tiempo y las alertas hidrometeorológicas vigentes del IDEAM, en un formato de calidad. Alrededor de las 7:30 a. m. está a disposición del público en [www.ideam.gov.co](http://www.ideam.gov.co). Se puede ver también en dispositivos móviles. [AQUÍ](#)

### PRECIPITACIONES

A continuación se relacionan los municipios donde en las últimas 24 horas se registraron precipitaciones iguales o superiores a **20 mm**:

DEPARTAMENTO	MUNICIPIO
ANTIOQUIA	Apto. Los Cedros_Carepa (102.6), Puerto Berrio (79.3), Belmira (47.3), Caramanta (45.0), Zaragoza (43.0), Yondo (36.0), Apartado (31.0), Medellín (23.0),
	BOYACA
CALDAS	Salamina (65.0), Pensilvania (52.0), Manzanares (35.2), Manizales (25.8), Riosucio (24.0),
CASANARE	Yopal (23.3)
CAQUETA	San José de Fragua (26.3), i
CAUCA	Timbiquí (58.0), Tunia-Piendamó (53.3), Piendamó (48.0), El Tambo (37.5), Mercaderes (37.2), Puracé (29.4), Bolívar (28.0), Sotara (25.7),
	CUNDINAMARCA
META	Cubarral (69.0), Puerto Angosturas_Cubarral (51.0), Acacias (32.0), El Dorado (30.0),
NARIÑO	Potosí (43.1), La Llanada (39.3), San Andrés de Tumaco (29.2), El Rosario (25.0), Cumbitara (23.4), Taminango (23.3),
RISARALDA	Pereira (35.4), Santa Rosa de Cabal (32.8),
SANTANDER	Sabana de Torres (41.3), Barrancabermeja (35.5), Puerto Wilches (34.0), Coromoro (21.5)
QUINDIO	Salento (50.0), Pijao (41.0),
VALLE DEL CAUCA	Tuluá (39.5), Sevilla (24.5),

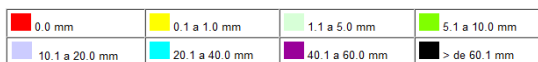
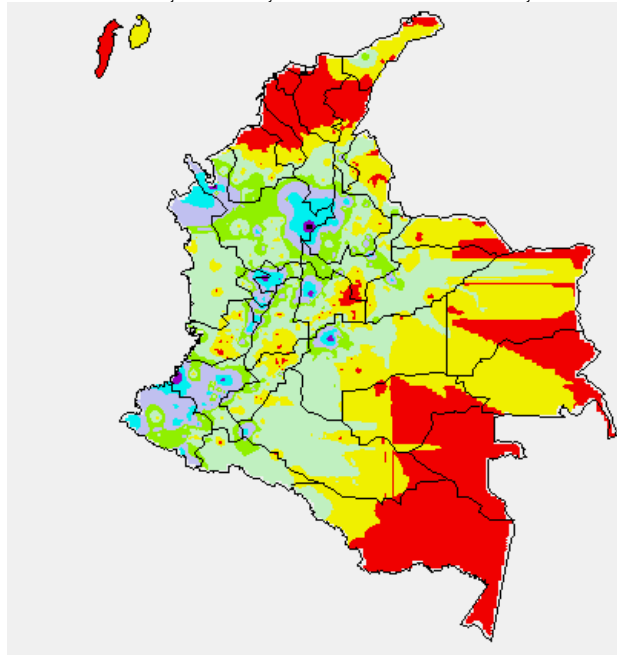
### TEMPERATURAS MÁXIMAS

A continuación se relacionan los municipios donde en las últimas 24 horas se registraron temperaturas iguales o superiores a **35.0°C**:

DEPARTAMENTO	MUNICIPIO
CUNDINAMARCA	Puerto Salgar (36.2),
LA GUAJIRA	Riohacha (35.2), Maicao (35.2),
META	La Macarena (35.4)
SANTANDER	Socorro (35.4)
NORTE DE SANTANDER	Cachira (35.2)
NARIÑO	Puerres (35.6),
TOLIMA	Armero Guayabal (36.6), Espinal (35.1)
VICHADA	Puerto Carreño (36.2).

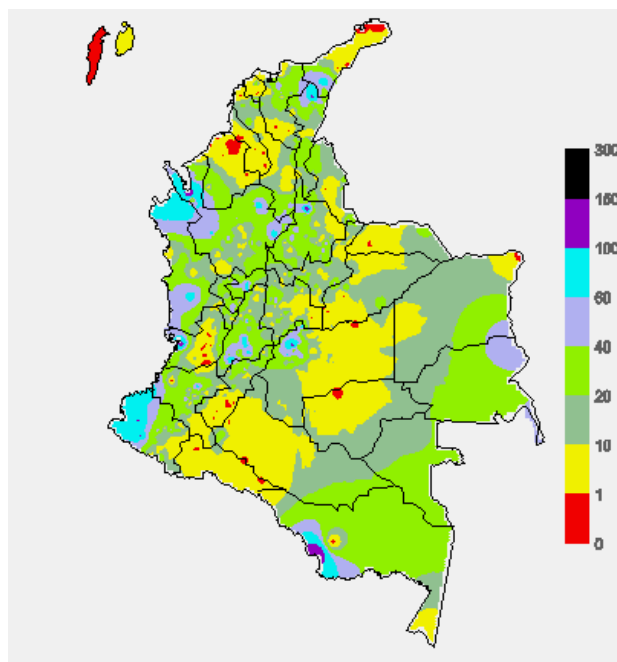
### MAPA DE PRECIPITACIÓN DIARIA

Desde las 7:00 a.m. del jueves 22 de mayo hasta las 7:00 a.m. del viernes 23 de mayo del 2014.



### MAPA DE PRECIPITACIÓN ACUMULADA DE LOS ÚLTIMOS 3 DÍAS

Desde las 7:00 a.m. del Martes 20 de mayo hasta las 7:00 a.m. del jueves 22 de mayo de 2014.



### ESTADO DE LOS EMBALSES

A continuación se relacionan los volúmenes útiles diarios (expresados en porcentaje) de reservas de algunos embalses de acuerdo con información consultada en XM.

ZONA	EMBALSE	VOLUMEN ÚTIL DIARIO (%)	
ANTIOQUIA	MIEL I	58.83	
	MIRAFLORES	46.48	
	PEÑOL	59.39	
	PLAYAS	85.57	
	PORCE II	41.39	
	PORCE III	44.65	
	PUNCHINÁ	20.70	
	RIOGRANDEZ	52.82	
	SAN LORENZO	64.70	
CARIBE	TRONERAS	33.66	
	URRÁ I	24.79	
CENTRO	AGREGADO BOGOTÁ	49.26	
		NEUSA	62.59
		SISGA	39.69
	TOMINÉ	48.22	
	BETANIA	68.10	
	MUÑA	73.31	
ORIENTE	PRADO	85.62	
	CHUZA	48.71	
	ESMERALDA	20.31	
VALLE DEL CAUCA	GUAVIO	34.53	
	ALTO ANCHICAYÁ	12.48	
	CALIMA 1	70.62	
	SALVAJINA	83.63	

### PRONÓSTICO METEOROLÓGICO (viernes 23 y sábado 24 de mayo de 2014).

REGIÓN	PRONÓSTICO
SABANA DE BOGOTÁ	<b>VIERNES:</b> Para la mañana y tarde se presentará cielo semicubierto con tiempo seco, en la noche nubosidad variable con probabilidad de lluvias ligeras al Norte de la Ciudad y al centro de la Sabana. Se estima una temperatura máxima de 21°C. <b>SABADO:</b> La jornada se mantendrá bajo condiciones de cielo parcialmente cubierto y tiempo seco, excepto en la noche cuando no se descartan lluvias dispersas.
ANDINA	<b>VIERNES:</b> En la mañana se presentarán lluvias moderadas en Santander y Iloiznas o lluvias ligeras en zonas de montaña de Nariño. Durante la tarde se estima incremento de la nubosidad con lluvias entre ligeras y moderadas, las más intensas en Santander, Antioquia, Eje Cafetero, Valle y Cauca; lluvias de menor intensidad en Occidente de Boyacá y de Cundinamarca, Norte de Tolima y Nariño. <b>SABADO:</b> Sobre la región son posibles lluvias moderadas en Antioquia y Santander; precipitaciones ligeras a moderadas en Valle, Cauca y Nariño.
CARIBE	<b>VIERNES:</b> En horas de la mañana se estima cielo semicubierto con lluvias carácter moderado al Sur de Bolívar, Córdoba y sectores aledaños al Golfo de Urabá. En la tarde y noche lluvias moderadas en Córdoba, Sucre, Bolívar y sectores de Magdalena; precipitaciones de menor intensidad en Urabá y Sur de Cesar. <b>SABADO:</b> Se esperan precipitaciones moderadas hacia finales de la tarde y en la noche en Córdoba, Sucre y Bolívar; el resto de la región con tiempo seco y cielo seminublado.
ARCHIPIÉLAGO DE SAN ANDRÉS, PROVIDENCIA Y SANTA CATALINA	<b>VIERNES:</b> A lo largo de la jornada se espera cielo semicubierto con tiempo seco, excepto por lluvias intermitentes sobre el Archipiélago de San Andrés y Providencia. <b>SABADO:</b> Se estiman condiciones de cielo parcialmente cubierto la mayor parte de la jornada con posibles precipitaciones.
PACÍFICA	<b>VIERNES:</b> Durante la mañana se esperan lluvias moderadas en el litoral de Chocó, Valle del Cauca, Cauca y de Nariño. Para la tarde y noche se estiman precipitaciones moderadas a fuertes en Chocó, litoral de Valle del Cauca y de Cauca. <b>SABADO:</b> Cielo entre parcialmente cubierto y mayormente cubierto con precipitaciones moderadas a fuertes en Chocó y de ligeras a moderadas en el litoral de Valle, Cauca y de Nariño.

CONTINUACIÓN PRONÓSTICO.

REGIÓN	PRONÓSTICO
ORINOQUIA	<b>VIERNES:</b> En la mañana y primeras horas de la tarde se estima cielo parcialmente nublado y tiempo seco. Hacia la noche se presentarán lluvias de ligeras a moderadas en Vichada y sectores del Meta, incluido el piedemonte. <b>SABADO:</b> Se estiman condiciones de cielo parcialmente cubierto la mayor parte del tiempo con precipitaciones ligeras a moderadas en Vichada y Sur de Meta.
OCEANO PACÍFICO	<b>VIERNES:</b> Se esperan precipitaciones entre moderadas y fuertes sobre amplias zonas del Océano Pacífico colombiano a lo largo de la jornada. <b>SABADO:</b> Sobre el área oceánica nacional se esperan condiciones de cielo mayormente cubierto con precipitaciones moderadas a fuertes a lo largo de la jornada.
MAR CARIBE	<b>VIERNES:</b> Se estiman condiciones de cielo entre ligeramente cubierto y parcialmente cubierto con tiempo seco, excepto en el Occidente del área marítima nacional donde se esperan lluvias en cercanías de las costas. <b>SABADO:</b> Sobre el Occidente de Mar Caribe colombiano se esperan lluvias en cercanías de las costas. En el resto del área marítima tiempo seco con cielo ligeramente cubierto
INSULAR PACÍFICO	<b>VIERNES:</b> Se esperan precipitaciones moderadas a fuertes en la mañana y tarde sobre la isla de Gorgona. <b>SABADO:</b> Se estiman condiciones de cielo parcialmente cubierto con probabilidad de lluvias en Gorgona hacia la tarde y noche.
AMAZONIA	<b>VIERNES:</b> Cielo semicubierto con lluvias de ligeras a moderadas en la mañana sobre Amazonas y piedemonte de Putumayo. En la tarde y noche precipitaciones moderadas en Putumayo, Caquetá, Amazonas y Vaupés. <b>SABADO:</b> Cielo mayormente cubierto con lluvias de ligeras a moderadas en Guainía, Guaviare, Vaupés y Amazonas. La actividad más intensa se espera a finales de la tarde y durante la noche.

### ALERTAS VIGENTES Y PRODUCTOS ADICIONALES

Para mayor información sobre el pronóstico del estado del tiempo, informes técnicos diarios, comunicados especiales, mapas diarios de temperaturas máximas y mínimas e información diaria de precipitación se sugiere consultar los siguientes enlaces:

- [MAPA DIARIO DE TEMPERATURA MÁXIMA.](#)
- [MAPA DIARIO DE TEMPERATURA MÍNIMA.](#)
- [INFORMACIÓN DIARIA DE PRECIPITACIÓN Y TEMPERATURA DE LOS PRINCIPALES AEROPUERTOS DEL PAÍS.](#)
- [MOSAICO MAPAS DE PRECIPITACIÓN DIARIA EN MILÍMETROS.](#)

### REGIÓN CARIBE

**ALERTA ROJA:** INCENDIOS DE LA COBERTURA VEGETAL

Amenaza alta de ocurrencia de incendios de la cobertura vegetal en zonas de bosques, cultivos y pastos, localizados en los siguientes municipios y sectores aledaños:

DEPARTAMENTO	MUNICIPIOS
LA GUAJIRA	Riohacha y Maicao
CORDOBA	San Bernardo del Viento

**ALERTA NARANJA:** Amenaza moderada de ocurrencia de incendios de la cobertura vegetal en zonas de bosques, cultivos y pastos, localizados en los siguientes municipios y sectores aledaños

DEPARTAMENTO	MUNICIPIOS
CESAR	Manaure Balcón del Cesar, La Paz y San Diego

### REGIÓN ANDINA

**ALERTA NARANJA:** DESLIZAMIENTOS DE TIERRA

Se mantiene este nivel de alerta por deslizamientos de tierra áreas inestables localizadas en los departamentos de:

DEPARTAMENTO	MUNICIPIOS
ANTIOQUIA	Apartadó, Briceño, Carepa, El Bagre, Ituango, San Juan De Urabá, San Roque, Santo Domingo, Valdivia, Yarumal, Yolombó Y Zaragoza
CALDAS	Pácora, Pensilvania y Salamina.
CAUCA	El Tambo
CUNDINAMARCA	Gachalá, La Vega, Medina, Nocaima, Sasaima, Ubalá, Vergara y Villeta.
SANTANDER	Chima y Contratación
TOLIMA	Ataco

**ALERTA ROJA:** INCENDIOS DE LA COBERTURA VEGETAL

Amenaza alta de ocurrencia de incendios de la cobertura vegetal en zonas de bosques, cultivos y pastos, localizados en los siguientes municipios y sectores aledaños:

DEPARTAMENTO	MUNICIPIOS
NORTE DE SANTANDER	Labateca

**ALERTA NARANJA:** INCENDIOS DE LA COBERTURA VEGETAL

Amenaza moderada de ocurrencia de incendios de la cobertura vegetal en zonas de bosques, cultivos y pastos, localizados en los siguientes municipios y sectores aledaños

DEPARTAMENTO	MUNICIPIOS
VALLE DE CAUCA	Yumbo y Ginebra

**ALERTA AMARILLA:** POR NIVELES ALTOS EN EL RÍO MAGDALENA A LA ALTURA DE EL BANCO (MAGDALENA)

Se mantiene la Alerta Amarilla debido a los altos niveles del río Magdalena a la altura del municipio de El Banco (Magdalena), sin embargo, en la últimas horas se mantiene una tendencia estable; se espera que ésta condición continúe para las próximas horas. El IDEAM recomienda a toda la ciudadanía, así como a las autoridades de Gestión del Riesgo local y regional, monitorear el comportamiento y variación de los niveles del río Magdalena en la parte baja de la cuenca.

### REGIÓN PACÍFICA

**ALERTA NARANJA:** DESLIZAMIENTOS DE TIERRA

Se mantiene este nivel de alerta por deslizamientos de tierra áreas inestables localizadas en los departamentos:

DEPARTAMENTO	MUNICIPIOS
CAUCA	Guapi, López y Timbiquí
CHOCO	Alto Baudó (Pie De Pato), Atrato (Yuto), Bajo Baudó (Pizarro), Cértegui, Condoto, El Cantón Del San Pablo (Managrú), Istmina, Lloró, Medio Baudó (Boca De Pepé), Medio San Juan (Andagoya), Nóvita, Nuquí, Quibdó, Río Iró (Santa Rita), Río Quito (Paimadó), Tadó y Unión Panamericana ( Animas).
NARIÑO	Barbacoas, El Charco, Francisco Pizarro (Salahonda), La Tola, Maguí (Payán), Mosquera, Olaya Herrera (Bocas De Satinga), Ricaurte, Roberto Payán (San José), Santa Bárbara (Iscuandé) y Tumaco.
VALLE DEL CAUCA	Buenaventura

### REGIÓN ORINOQUIA

**ALERTA NARANJA:** DESLIZAMIENTOS DE TIERRA

Se mantiene este nivel de alerta por deslizamientos de tierra áreas inestables localizadas en los departamentos:

DEPARTAMENTO	MUNICIPIOS
META	Acacias, Cubarral, Cumaral, El Calvario, El Castillo, El Dorado, Guamal, Lejanías, Mesetas, Restrepo, San Juan De Arama, Uribe y Villavicencio.

**ALERTA NARANJA:** INCENDIOS DE LA COBERTURA VEGETAL

Amenaza moderada de ocurrencia de incendios de la cobertura vegetal en zonas de bosques, cultivos y pastos, localizados en los siguientes municipios y sectores aledaños

DEPARTAMENTO	MUNICIPIOS
VICHADA	Cumaribo y Puerto Carreño

**ALERTA NARANJA:** POR NIVELES ALTOS EN EL RÍO META

Se mantiene la Alerta Naranja dado que continúan en el rango de altos los niveles del río Meta en la estación Puente Lleras (municipio Pto. López), con valores cercanos a cotas de afectación de zonas ribereñas bajas de este municipio. Actualmente se registra leve descenso en el nivel del río Meta y se prevé que esta tendencia se mantenga para las próximas horas. El IDEAM recomienda a la ciudadanía y a las autoridades de Gestión del Riesgo local y regional, estar atentos ante posibles inundaciones en algunos sectores bajos del cauce principal del río Meta.

## REGIÓN AMAZÓNICA

### ALERTA NARANJA: DESLIZAMIENTOS DE TIERRA

Se pronostica amenaza Alta a Muy Alta por deslizamientos de tierra en áreas inestables en jurisdicción de los municipios de:

DEPARTAMENTO	MUNICIPIOS
CAQUETÁ	Belén de los Andaquíes y San José Del Fragua.

### ALERTA AMARILLA NIVELES ALTOS EN EL RÍO GUAVIARE A LA ALTURA DE SAN JOSÉ DEL GUAVIARE (GUAVIARE).

El río Guaviare monitoreado en las estaciones San José del Guaviare (Guaviare) y Mapiripán (Meta), registra tendencia de ascenso en el nivel. Los valores se encuentran dentro de la franja de altos para la época.

## MAR CARIBE

### ALERTA AMARILLA OLEAJE Y VIENTO

Se alerta sobre condiciones de amenaza debido a la velocidad del viento que fluctúa entre 25 y 30 nudos (46 a 56km/h) con altura del oleaje entre 3,0 y 4,0 metros, en especial en áreas mar adentro y sobre el litoral Central del mar Caribe colombiano; por lo anterior, se recomienda a embarcaciones de bajo calado consultar con las Capitanías de puerto antes de zarpar y a los bañistas tener las debidas precauciones.

## OCEANO PACÍFICO

### ALERTA AMARILLA: POR TIEMPO LLUVIOSO

Para el día de hoy se estima continúen las lluvias de moderadas a fuertes especialmente en el litoral Centro y Sur del área marítima nacional. Se recomienda a pescadores y usuarios de pequeñas embarcaciones consultar con las capitanías de puerto antes de zarpar

**ALERTA ROJA. PARA TOMAR ACCIÓN** Advierte a los sistemas de prevención y atención de desastres sobre la amenaza que puede ocasionar un fenómeno con efectos adversos sobre la población, el cual requiere la atención inmediata por parte de la población y de los cuerpos de atención y socorro. Se emite una alerta sólo cuando la identificación de un evento extraordinario indique la probabilidad de amenaza inminente y cuando la gravedad del fenómeno implique la movilización de personas y equipos, interrumpiendo el normal desarrollo de sus actividades cotidianas.

**ALERTA NARANJA. PARA PREPARARSE** Indica la presencia de un fenómeno. No implica amenaza inmediata y como tanto es catalogado como un mensaje para informarse y prepararse. El aviso implica vigilancia continua ya que las condiciones son propicias para el desarrollo de un fenómeno, sin que se requiera permanecer alerta.

**ALERTA AMARILLA. PARA INFORMARSE** Es un mensaje oficial por el cual se difunde información. Por lo regular se refiere a eventos observados, reportados o registrados y puede contener algunos elementos de pronóstico a manera de orientación. Por sus características pretéritas y futuras difiere del aviso y de la alerta, y por lo general no está encaminado a alertar sino a informar.

**CONDICIONES NORMALES** Indica que no existe ninguna clase de alerta para la región o zona mencionada.

°C: grados Celsius; m: metros; mm: milímetros; msnm: metros sobre nivel del mar;

Km/h: kilómetros sobre hora

GOES: Geostationary Operational Environmental Satellites (Satélite Geostacionario Operacional)

Omar FRANCO TORRES, Director General  
Christian EUSCATEGUI COLLAZOS, Jefe Oficina del Servicio de Pronósticos y Alertas  
\*\*\*\*\*

Profesionales en turno:

Alejandro URIBE, Juan Camilo PEREZ, Freddy GARRIDO, Gloria ARANGO, Oscar IMBACHE,  
Diego SANCHEZ y María Inés CUBILLOS.

Internet: <http://www.ideam.gov.co>

Correos electrónicos: [servicio@ideam.gov.co](mailto:servicio@ideam.gov.co), [alertasideam@ideam.gov.co](mailto:alertasideam@ideam.gov.co)

Carrera 10 N° 20 - 30 \*\* Piso 9, Bogotá, D.C.

Teléfono: 3527160 ext. 1334-1336.

Siganos en: Twitter: @IDEAMColombia; Facebook: [www.facebook.com/ideam.instituto](http://www.facebook.com/ideam.instituto)  
YouTube: Canal de Instituto IDEAM / <http://www.youtube.com/user/InstitutoIDEAM>