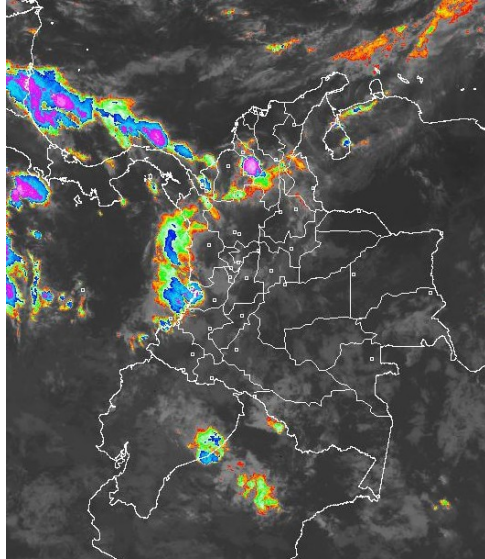


En horas de la mañana han predominado las condiciones mayormente cubiertas sobre el territorio nacional con presencia de lluvias al sur de la región Caribe y el Pacífico colombiano. En horas de la tarde y la noche se estima fortalecimiento de la nubosidad a nivel nacional con lluvias principalmente en la región Pacífica, sectores del sur del Caribe, sur de la Orinoquia y norte de la región Andina.

## IMÁGEN SATELITAL

Imagen GOES-13 \* 31 de mayo de 2014 \* Hora 7:45 a.m. HLC



## PRONÓSTICO CONDICIONES METEOROLÓGICAS ESPECIALES

### ÁREA DEL VOLCÁN CERRO MACHÍN

Durante la mañana condiciones cubiertas y predominio de tiempo seco. En la tarde y la noche fortalecimiento de la nubosidad con precipitaciones entre ligeras y moderadas. **EL SERVICIO GEOLOGICO COLOMBIANO** lo reporta en **NIVEL AMARILLO (III): CAMBIOS EN EL COMPORTAMIENTO DE LA ACTIVIDAD VOLCANICA**. 4.80 -75.62

ELEVACIÓN (pies)	DIRECCIÓN	VELOCIDAD	
		NUDOS	Km/h
10,000	SURESTE	5	9
18,000	ESTE	20 - 25	37 - 46
24,000	ESTE	20 - 25	37 - 46
30,000	NORESTE	15 - 20	28 - 37

### ÁREA DEL VOLCÁN NEVADO DEL HUILA

En la mañana condiciones entre parcial y mayormente cubiertas y predominio de tiempo seco. En la tarde y la noche fortalecimiento de la nubosidad con precipitaciones entre ligeras y moderadas. **EL SERVICIO GEOLOGICO COLOMBIANO** lo reporta en **NIVEL AMARILLO (III): CAMBIOS EN EL COMPORTAMIENTO DE LA ACTIVIDAD VOLCANICA**. 2.92 -76.05

ELEVACIÓN (pies)	DIRECCIÓN	VELOCIDAD	
		NUDOS	Km/h
10,000	SURESTE	5 - 10	9 - 18
18,000	ESTE	20 - 25	37 - 46
24,000	ESTE	20 - 25	37 - 46
30,000	ESTE	20 - 25	37 - 46

### ÁREA DEL VOLCÁN GALERAS

Condiciones mayormente cubiertas durante todo el día, precipitaciones ligeras en diferentes horas de la tarde y noche. **EL SERVICIO GEOLOGICO COLOMBIANO** lo reporta en **NIVEL AMARILLO (III): CAMBIOS EN EL COMPORTAMIENTO DE LA ACTIVIDAD VOLCANICA**. 1.55 -77.37

ELEVACIÓN (pies)	DIRECCIÓN	VELOCIDAD	
		NUDOS	Km/h
10,000	ESTE	5 - 10	9 - 18
18,000	ESTE	20 - 25	37 - 46
24,000	ESTE	20 - 25	37 - 46
30,000	ESTE	20 - 25	37 - 46

### ÁREA DEL VOLCÁN NEVADO DEL RUIZ

Condiciones cubiertas durante la mañana y presencia de precipitaciones ligeras. Hacia la tarde y la noche fortalecimiento de la nubosidad con precipitaciones entre moderadas y fuertes. **EL SERVICIO GEOLOGICO COLOMBIANO** lo reporta en **NIVEL AMARILLO (III): CAMBIOS EN EL COMPORTAMIENTO DE LA ACTIVIDAD VOLCANICA**. 4.89 -75.32

ELEVACIÓN (pies)	DIRECCIÓN	VELOCIDAD	
		NUDOS	Km/h
10,000	SURESTE	5 - 10	9 - 18
18,000	ESTE	20 - 25	37 - 46
24,000	ESTE	20 - 25	37 - 46
30,000	NORESTE	15 - 20	28 - 37

## LO MÁS DESTACADO

**ALERTA ROJA. PARA TOMAR ACCIÓN** **ALERTA NARANJA. PARA PREPARARSE** **ALERTA AMARILLA. PARA INFORMARSE**

<b>LLUVIAS</b>	Las precipitaciones más importantes se registraron en sectores de las regiones Pacífica, Andina y Orinoquia. Alcanzando el mayor volumen en el municipio de <b>Alejandro (Antioquia), con 94.6 mm.</b>
<b>ALERTA ROJA</b>	<ul style="list-style-type: none"> <li>Por amenaza alta de ocurrencia de incendios de la cobertura vegetal en zonas de bosques, cultivos y pastos, localizados en sectores de las regiones Andina, Caribe y Orinoquia.</li> </ul>
<b>ALERTA NARANJA</b>	<ul style="list-style-type: none"> <li>Por probabilidad de deslizamientos de tierra en varias áreas inestables y de alta pendiente localizadas en sectores de las regiones Andina, Orinoquia y Pacífica.</li> <li>Por amenaza moderada de ocurrencia de incendios de la cobertura vegetal en zonas de bosques, cultivos y pastos, localizados en las regiones Andina, Caribe y Orinoquia.</li> </ul>
<b>ALERTA AMARILLA</b>	<ul style="list-style-type: none"> <li>Continúan los niveles altos en el río Guaviare a la altura de San José de Guaviare y Mapiripán (Meta).</li> <li>Se baja de Alerta Naranja a Alerta Amarilla, a pesar de que los niveles del río Atrato, tienden al descenso lento en horas de la madrugada de hoy, continúan altos. La alerta se extiende para toda la parte media de la cuenca desde Quibdó hasta Riosucio (Beté, Boca de Beberá, Vigía del Fuerte, Murindó, Opogodó, Curbaradó, Riosucio entre las principales), debido al tránsito de la onda de creciente para los próximos días.</li> </ul>
<b>OTROS</b>	<ul style="list-style-type: none"> <li>Durante el mes de mayo se esperan precipitaciones frecuentes en gran parte del territorio nacional, condición normal para la época ya que hace parte de la primera temporada lluviosa del año. El IDEAM recomienda tomar las medidas preventivas en zonas de ladera o alta pendiente ante la posibilidad de deslizamientos de tierra o crecientes súbitas por causa de las lluvias que en algunos casos alcanzarán volúmenes importantes.</li> </ul>



Consulte todos los días el pronóstico del tiempo y las alertas hidrometeorológicas vigentes del IDEAM, en un formato de calidad. Alrededor de las 7:30 a. m. está a disposición del público en [www.ideam.gov.co](http://www.ideam.gov.co). Se puede ver también en dispositivos móviles. [AQUÍ](#)

## PRECIPITACIONES

A continuación se relacionan los municipios donde en las últimas 24 horas se registraron precipitaciones iguales o superiores a 25 mm:

DEPARTAMENTO	MUNICIPIO	
ANTIOQUIA	Alejandro (94.6), El Carmen de Viboral (67.0), L a Unión (60.2), Pueblorrico(52.0), Jericó ( 39.0), Santo domingo (37.0), Rionegro (32.8), Caldas (32.4), Apartado (32.0), San Francisco (31.0), Andes (30.6), San Roque (30.0), Gómez Plata (30.0), Valdivia (29.0), Barbosa (28.0), Sansón (27.0), Betulia (27.0), Girardota (26.0)	
	BOYACA	Moniquirá(47.9), San Luis de Gaceno (43.1), Santa María (36.8)
	CAUCA	López (63.0), El Tambo (42.6)
	CASANARE	Orocúe (41.0), Trinidad (29.0).
	CUNDINAMARCA	Paratebuena (36.0), Puerto Salgar (25.5), Gachalá (25.6).
	CHOCO	Quibdó (31.0)
	GUAVIARE	San José de Guaviare ( 36.0).
	META	Villavicencio(75.6), San Juan de Arama(49.0), Lejanías (45.0), Villavicencio_ Pompeya ( 39.0), Cumaral(26.0), Medina(25.0).
	NORTE DE SANTANDER	Chinácota (26.7).
	SANTANDER	Mogotes (83.0), Bolívar (47.5), Gambita (45.2), Guavatá (37.8), Vélez (35.7), Valle de San José (29.6), Suaíta(25.0)
TOLIMA	Rioblanco (27.8)	
VICHADA	Cumaribo (40.0)	

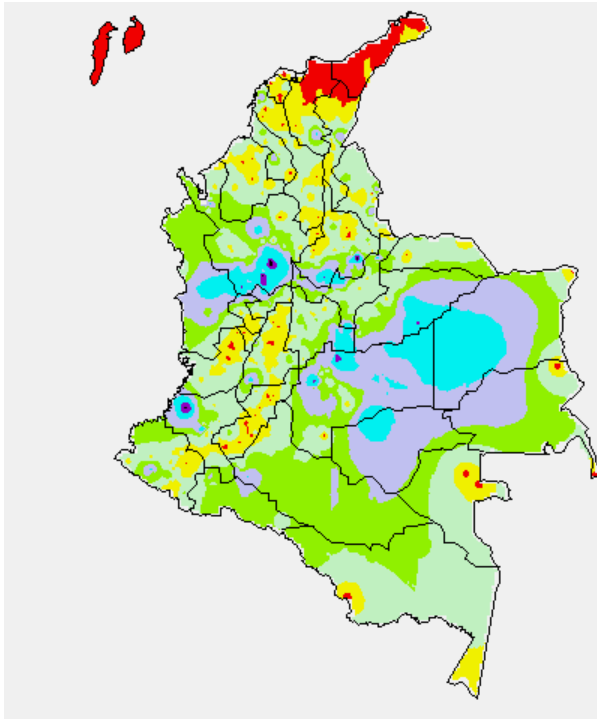
## TEMPERATURAS MÁXIMAS

A continuación se relacionan los municipios donde en las últimas 24 horas se registraron temperaturas iguales o superiores a 35.0°C:

DEPARTAMENTO	MUNICIPIO
ATLANTICO	Manatí (36.0)
CESAR	La Gloria(35.6)
CAQUETA	Solano (39.0)
LA GUAJIRA	Riohacha (35.7)
SANTANDER	Socorro (35.6)
TOLIMA	Natagaima(36.0)

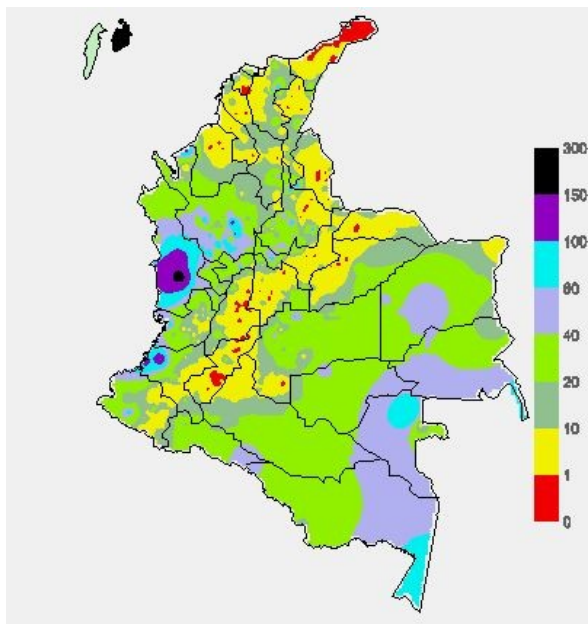
## MAPA DE PRECIPITACIÓN DIARIA

Desde las 7:00 a.m. del viernes 30 de mayo hasta las 7:00 a.m. del sábado 31 de mayo del 2014.



## MAPA DE PRECIPITACIÓN ACUMULADA DE LOS ÚLTIMOS 3 DÍAS

Desde las 7:00 a.m. del miércoles 28 de mayo hasta las 7:00 a.m. del viernes 30 de mayo de 2014.



## ESTADO DE LOS EMBALSES

A continuación se relacionan los volúmenes útiles diarios (expresados en porcentaje) de reservas de algunos embalses de acuerdo con información consultada en XM.

ZONA	EMBALSE	VOLUMEN ÚTIL DIARIO (%)
ANTIOQUIA	MIEL I	56.46
	MIRAFLORES	48.59
	PEÑOL	59.68
	PLAYAS	101.54
	PORCE II	42.28
	PORCE III	66.74
	PUNCHINÁ	6.76
	RIOGRANDEZ	54.55
	SAN LORENZO	62.38
	TRONERAS	37.56
CARIBE	URRÁ I	34.16
CENTRO	AGREGADO BOGOTÁ	48.79
	NEUSA	62.37
	SISGA	39.77
	TOMINÉ	47.63
ORIENTE	BETANIA	78.95
	MUÑA	60.05
	PRADO	91.33
	CHUZA	45.43
VALLE DEL CAUCA	ESMERALDA	19.22
	GUAVIO	34.06
	ALTO ANCHICAYÁ	19.05
VALLE DEL CAUCA	CALIMA 1	72.87
	SALVAJINA	88.42

## PRONÓSTICO METEOROLÓGICO (sábado 31 y domingo 1 de junio de 2014).

REGIÓN	PRONÓSTICO
SABANA DE BOGOTÁ	<b>SÁBADO:</b> En las horas de la mañana se estima que predomine el tiempo seco sobre gran parte del área bajo cielo mayormente cubierto. En la tarde y noche se prevén lluvias ligeras y/o lloviznas dispersas las más intensa sobre el Occidente y Norte de la Ciudad y de la Sabana. <b>DOMINGO:</b> Se prevé cielo parcialmente cubierto con precipitaciones principalmente en las horas de la tarde y noche en el Oriente y Norte de la ciudad y de la Sabana.
ANDINA	<b>SÁBADO:</b> En el transcurso de la jornada se prevén condiciones nubosas en la región. En las primeras horas del día son estimadas lluvias en sectores de Antioquia y los Santanderes. En horas de la tarde y noche se prevén precipitaciones entre ligeras y moderadas en zonas de los Santanderes, Risaralda, Quindío, Caldas, Antioquia, Altiplano Cundiboyacense y de menor intensidad en el Macizo colombiano. No se descartan tormentas eléctricas en los momentos de lluvia intensa. <b>DOMINGO:</b> Se prevé cielo mayormente cubierto con precipitaciones entre ligeras y moderadas en el Centro y Norte de la región, en áreas de Cundinamarca, Boyacá, Eje Cafetero, Antioquia y los santanderes, lluvias menos intensas en la zona de montaña del Sur de la región. Alta de probabilidad de actividad eléctrica.
CARIBE	<b>SÁBADO:</b> En las primeras horas de la mañana se estiman lluvias y/o lloviznas en el Sur de la región; hacia el resto del área con predominio de tiempo seco. Después del mediodía y hasta entrada la noche se prevé mayor nubosidad con precipitaciones en zonas de Córdoba, Sucre, Bolívar, Magdalena y en las estribaciones de la Sierra Nevada de Santa Marta. Probabilidad de tormentas eléctricas. <b>DOMINGO:</b> Son previstas condiciones cubiertas con precipitaciones principalmente en el Sur y Centro de la región, en sectores de Bolívar, Córdoba, Magdalena, Sucre y menos intensas en la Sierra Nevada de Santa Marta. Probabilidad de tormentas eléctricas.
ARCHIPIÉLAGO DE SAN ANDRÉS, PROVIDENCIA Y SANTA CATALINA	<b>SÁBADO:</b> Se estima que durante la jornada se presenten lloviznas a diferentes horas del día bajo condiciones de cielo mayormente cubierto. <b>DOMINGO:</b> Cielo parcialmente nublado con lluvias y/o lloviznas en el transcurso de la jornada.
PACÍFICA	<b>SÁBADO:</b> A lo largo de la jornada son estimadas precipitaciones sobre la región. En horas de la mañana lluvias en Chocó y litoral de Valle del Cauca y Cauca. Después del mediodía se incrementará la nubosidad y se registrarán lluvias entre ligeras y moderadas en Chocó, Valle del Cauca y menos intensas en el resto de la región. Probabilidad de actividad eléctrica. <b>DOMINGO:</b> Cielo entre parcialmente cubierto y cubierto con predominio de tiempo seco en la mañana. En la tarde y durante algunas horas de la noche se pronostican lluvias en amplios sectores de Chocó, Valle del Cauca, Cauca y Nariño. No se descartan tormentas eléctricas.

ORINOQUIA	<b>SÁBADO:</b> En el transcurso de la jornada se estima condiciones de cielo entre parcial y mayormente cubierto concentrándose las lluvias de mayor intensidad en el Centro de la región y precipitaciones menos fuertes en cercanías al piedemonte Llanero. Probabilidad de tormentas eléctricas. <b>DOMINGO:</b> Se prevé que a lo largo de la jornada prevalezcan las condiciones cubiertas con precipitaciones de variada intensidad en amplios sectores de Meta, Arauca, Casanare y Vichada. Probabilidad alta de actividad eléctrica.
OCEANO PACIFICO	<b>SÁBADO:</b> Cielo parcialmente nublado aguas adentro y mayormente cubierto con precipitaciones en cercanías al litoral. <b>DOMINGO:</b> A lo largo de la jornada se estima que prevalezcan las condiciones cubiertas. Las lluvias más persistentes se presentarán en zonas cercanas a la costa. No se descartan tormentas eléctricas.

#### CONTINUACIÓN PRONÓSTICO.

REGIÓN	PRONÓSTICO
MAR CARIBE	<b>SÁBADO:</b> En el Occidente y Centro de la zona Marítima nacional se estiman lluvias y/o lloviznas ligeras las más intensas sobre el Golfo de Urabá y en cercanías a las costas de Córdoba y Sucre. <b>DOMINGO:</b> Durante la jornada se prevén precipitaciones en el Occidente y Centro del área, especialmente en zonas cercanas a la costa.
INSULAR PACIFICO	<b>SÁBADO:</b> Cielo cubierto con lluvias en Gorgona y tiempo seco en Malpelo. <b>DOMINGO:</b> En Malpelo y Gorgona prevalecerán las condiciones nubosas durante la jornada con lluvias entre ligeras a moderadas.
AMAZONIA	<b>SÁBADO:</b> Se prevé cielo cubierto a lo largo de la jornada. Las lluvias más intensas se prevén en zonas de Vaupés, Guaviare, Guainía y de menor intensidad en sectores de Putumayo y de Caquetá. <b>DOMINGO:</b> Se prevé cielo entre parcial y mayormente cubierto. Las precipitaciones de mayor volumen se estiman en zonas de Vaupés, Guaviare, Amazonas y Caquetá. Probabilidad de tormentas eléctricas.

## ALERTAS VIGENTES Y PRODUCTOS ADICIONALES

Para mayor información sobre el pronóstico del estado del tiempo, informes técnicos diarios, comunicados especiales, mapas diarios de temperaturas máximas y mínimas e información diaria de precipitación se sugiere consultar los siguientes enlaces:

- [MAPA DIARIO DE TEMPERATURA MÁXIMA.](#)
- [MAPA DIARIO DE TEMPERATURA MÍNIMA.](#)
- [INFORMACIÓN DIARIA DE PRECIPITACIÓN Y TEMPERATURA DE LOS PRINCIPALES AEROPUERTOS DEL PAÍS.](#)
- [MOSAICO MAPAS DE PRECIPITACIÓN DIARIA EN MILÍMETROS](#)

## REGIÓN CARIBE

### ALERTA ROJA: INCENDIOS DE LA COBERTURA VEGETAL

Amenaza alta de ocurrencia de incendios de la cobertura vegetal en zonas de bosques, cultivos y pastos, localizados en los siguientes municipios y sectores aledaños:

DEPARTAMENTO	MUNICIPIOS
ATLANTICO	Manatí, Puerto Colombia, Sabanalarga y Tubará
BOLIVAR	Regidor y San Estanislao
CESAR	Agustín Codazzi, Becerril, Bosconia, Chimichagua, El Paso, La Gloria, Pelaya, Valledupar.
CORDOBA	Ciénaga de Oro.
LA GUAJIRA	Albania, Barrancas, Hato Nuevo, Maicao, Manaure Riohacha, San Juan del Cesar. y Uribia.
MAGDALENA	Santa Marta.
SUCRE	Guaranda, Majagual.

### ALERTA NARANJA: INCENDIOS DE LA COBERTURA VEGETAL

Amenaza moderada de ocurrencia de incendios de la cobertura vegetal en zonas de bosques, cultivos y pastos, localizados en los siguientes municipios y sectores aledaños

DEPARTAMENTO	MUNICIPIOS
ATLANTICO	Palmar de Varela, Polonuevo, Ponedera, Santo Tomás
BOLIVAR	Achí, Arenal, Arjona, Cartagena de Indias, María La Baja, Rioviejo, Santa Rosa, Turbaco, Turbaná, Villanueva,
CESAR	González, Rio de Oro
LA GUAJIRA	Dibulla
MAGDALENA	El Reten
SUCRE	San Onofre.

## REGIÓN ANDINA

### ALERTA ROJA: INCENDIOS DE LA COBERTURA VEGETAL

Amenaza alta de ocurrencia de incendios de la cobertura vegetal en zonas de bosques, cultivos y pastos, localizados en los siguientes municipios y sectores aledaños:

DEPARTAMENTO	MUNICIPIOS
BOYACA	Sáchica y Samaná
CUNDINAMARCA	Cucunubá, Guachetá, Lenguazaque, Suesca
NORTE DE SANTANDER	Arboledas, Bucarasica, Cáchira, Convención, Cucutilla, Hacari, San Calixto, Silos, Teorama, Villa Caro
SANTANDER	California, Capitanejo, Carcasí, Cepita, El Playón, Enciso, Girón, Guaca, Macaravita, Matanza, San Miguel, Santa Bárbara, Suratá

### ALERTA NARANJA: INCENDIOS DE LA COBERTURA VEGETAL

Amenaza moderada de ocurrencia de incendios de la cobertura vegetal en zonas de bosques, cultivos y pastos, localizados en los siguientes municipios y sectores aledaños

DEPARTAMENTO	MUNICIPIOS
BOYACÁ	Chíquiza, Chivata, Combita, Covarachía, Cuitiva, Duitama, El Espino, Firavitoba, Iza, Nuevo Colon, Oicatá, Paipa, Ráquira, Sora, Sotaquirá, Susacón, Tibasosa, Tinjacá, Toca, Turmequé, Tuta, Ventaquemada, Villa de Leyva
CAUCA	Miranda, Puerto Tejada, Villa Rica.
CUNDINAMARCA	Anolaima, Cachipay, Jerusalén, Pacho, Sutatausa
HUILA	Paicol, Tesalia
NORTE DE SANTANDER	Abrego, Arboledas, Convención, Gramalote, Hacari, La Playa, Ocaña, San Calixto, Teorama, Villa Caro.
SANTANDER	Bucaramanga, Capitanejo, Carcasí, Cepitá, Cerrito, Charta, Curití, Concepción, Enciso, Floridablanca, Girón, Guaca, Lebrija, Macaravita, Málaga, Molagavita, Piedecuesta, Rionegro, San Andrés, San José de Miranda, San Miguel, Santa Bárbara, Suratá.
VALLE DEL CAUCA	Candelaria, Florida, Palmira, Pradera, Zarzal y Tuluá.

### ALERTA NARANJA: DESLIZAMIENTOS DE TIERRA

Se mantiene este nivel de alerta por deslizamientos de tierra áreas inestables localizadas en los departamentos:

DEPARTAMENTO	MUNICIPIOS
ANTIOQUIA	Alejandría, Amagá, Caldas, Cañasgordas, Carmen de Viboral, Concepción, La Unión y Santo Domingo.
BOYACA	Moniquirá
CALDAS	Samaná
SANTANDER	Barbosa y Mogotes

## REGIÓN PACÍFICA

### ALERTA AMARILLA: POR NIVELES ALTOS RIO ATRATO.

Se baja de Alerta Naranja a Alerta Amarilla, a pesar de que los niveles del río Atrato, tienden al descenso lento en horas de la madrugada de hoy, continúan altos. La alerta se extiende para toda la parte media de la cuenca desde Quibdó hasta Riosucio (Beté, Boca de Beberá, Vigía del Fuerte, Murindó, Opogadó, Curbaradó, Riosucio entre las principales), debido al tránsito de la onda de creciente para los próximos días. En las últimas horas se han registrado lloviznas al occidente y sur del departamento de Chocó. El IDEAM, recomienda a la ciudadanía en general ubicada en las márgenes del río Atrato y sus principales afluentes, así como a las autoridades de Gestión y Prevención del Riesgo Local y Regional, estar atentos ante posibles cambios súbitos en los niveles en el transcurso de la tarde y noche de hoy.

### ALERTA NARANJA: DESLIZAMIENTOS DE TIERRA

Se mantiene este nivel de alerta por deslizamientos de tierra áreas inestables localizadas en los departamentos:

DEPARTAMENTO	MUNICIPIOS
CAUCA	El Tambo, López de Micay y Timbiquí.
CHOCO	Alto Baudó (Pie de Pato), Bajo Baudó (Pizarro), Condoto, El Cantón del San Pablo (Managrú), Istmina, Medio Baudó (Boca de Pepé) y Río Iró (Santa Rita).
NARIÑO	Barbacoas, Ricaurte y Tumaco.

## REGIÓN ORINOQUIA

### ALERTA ROJA: INCENDIOS DE LA COBERTURA VEGETAL

Amenaza alta de ocurrencia de incendios de la cobertura vegetal en zonas de bosques, cultivos y pastos, localizados en los siguientes municipios y sectores aledaños:

DEPARTAMENTO	MUNICIPIOS
CASANARE	Villanueva.

### ALERTA NARANJA: DESLIZAMIENTOS DE TIERRA

Se mantiene este nivel de alerta por deslizamientos de tierra áreas inestables localizadas en los departamentos:

DEPARTAMENTO	MUNICIPIOS
META	Cubarral.

### ALERTA NARANJA: INCENDIOS DE LA COBERTURA VEGETAL

Amenaza moderada de ocurrencia de incendios de la cobertura vegetal en zonas de bosques, cultivos y pastos, localizados en los siguientes municipios y sectores aledaños

DEPARTAMENTO	MUNICIPIOS
VICHADA	Puerto Carreño

## REGIÓN AMAZÓNICA

### ALERTA AMARILLA: NIVELES ALTOS EN EL RÍO GUAVIARE

Continúa la Alerta Amarilla debido a que el nivel del río Guaviare permanece en el rango de valores altos, próximos a los niveles críticos de zonas ribereñas bajas del municipio de San José del Guaviare (Guaviare) y Mapiripán (Meta). El IDEAM recomienda a la ciudadanía en general y las autoridades de Gestión y Prevención del Riesgo Local y Regional, permanecer atentos al comportamiento del nivel del río Guaviare dado que persistirán las lluvias en amplios sectores de la cuenca de aporte en jurisdicción del departamento de Guaviare.

## MAR CARIBE

### CONDICIONES NORMALES

## OCEANO PACÍFICO

### CONDICIONES NORMALES

**ALERTA ROJA. PARA TOMAR ACCIÓN** Advierte a los sistemas de prevención y atención de desastres sobre la amenaza que puede ocasionar un fenómeno con efectos adversos sobre la población, el cual requiere la atención inmediata por parte de la población y de los cuerpos de atención y socorro. Se emite una alerta sólo cuando la identificación de un evento extraordinario indique la probabilidad de amenaza inminente y cuando la gravedad del fenómeno implique la movilización de personas y equipos, interrumpiendo el normal desarrollo de sus actividades cotidianas.

**ALERTA NARANJA. PARA PREPARARSE** Indica la presencia de un fenómeno. No implica amenaza inmediata y como tanto es catalogado como un mensaje para informarse y prepararse. El aviso implica vigilancia continua ya que las condiciones son propicias para el desarrollo de un fenómeno, sin que se requiera permanecer alerta.

**ALERTA AMARILLA. PARA INFORMARSE** Es un mensaje oficial por el cual se difunde información. Por lo regular se refiere a eventos observados, reportados o registrados y puede contener algunos elementos de pronóstico a manera de orientación. Por sus características pretéritas y futuras difiere del aviso y de la alerta, y por lo general no está encaminado a alertar sino a informar.

**CONDICIONES NORMALES** Indica que no existe ninguna clase de alerta para la región o zona mencionada.

°C: grados Celsius; m: metros; mm: milímetros; msnm: metros sobre nivel del mar;

Km/h: kilómetros sobre hora

GOES: Geostationary Operational Environmental Satellites (Satélite Geoestacionario Operacional)

Omar FRANCO TORRES, Director General  
Christian EUSCATEGUI COLLAZOS, Jefe Oficina del Servicio de Pronósticos y Alertas

Profesionales en turno:

Jhon Jairo VALENCIA, María Carolina ROZO, Gloria Lucia ARANGO C, Henry ROMERO,  
Mar Inés CUBILLOS.

Internet: <http://www.ideam.gov.co>

Correos electrónicos: [servicio@ideam.gov.co](mailto:servicio@ideam.gov.co), [alertasideam@ideam.gov.co](mailto:alertasideam@ideam.gov.co)

Carrera 10 N° 20 - 30 \*\* Piso 9, Bogotá, D.C.

Teléfono: 3527160 ext. 1334-1336.

Siganos en: Twitter: @IDEAMColombia; Facebook: [www.facebook.com/ideam.instituto](http://www.facebook.com/ideam.instituto)

YouTube: Canal de InstitutoIDEAM / <http://www.youtube.com/user/InstitutoIDEAM>