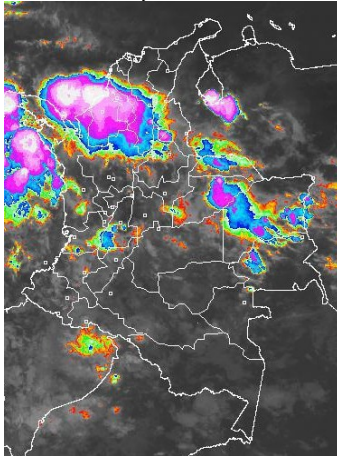


Durante la mañana han persistido las condiciones mayormente cubiertas hacia el Centro, Occidente y Norte del territorio nacional, esto asociado al tránsito de una onda tropical que se ubica sobre la costa Caribe Occidental colombiana y lo que se mantendrá a lo largo de la jornada lluvias en las regiones Caribe Occidental, Pacífica y Norte Andina. Hacia el resto del territorio nacional en horas de la tarde estiman lluvias, las más representativas al Oriente de la Orinoquia colombiana por la proximidad de una nueva onda tropical.

IMÁGEN SATELITAL

Imagen GOES-13 * 02 de junio de 2014 * Hora 7:45 a.m. HLC



PRONÓSTICO CONDICIONES METEOROLÓGICAS ESPECIALES

ÁREA DEL VOLCÁN CERRO MACHIN

Durante la mañana condiciones cubiertas predominio de tiempo seco. En la tarde y la noche fortalecimiento de la nubosidad con precipitaciones ligeras.

El Servicio Geológico Colombiano lo reporta en **NIVEL AMARILLO (III): CAMBIOS EN EL COMPORTAMIENTO DE LA ACTIVIDAD VOLCANICA**. 4.80 -75.62

ELEVACIÓN (pies)	DIRECCIÓN	VELOCIDAD	
		NUDOS	Km/h
10,000	SURESTE	5 - 10	9 - 18
18,000	ESTE	20 - 25	37 - 46
24,000	ESTE	25 - 30	46 - 56
30,000	ESTE	20 - 25	37 - 46

ÁREA DEL VOLCÁN NEVADO DEL HUILA

En la mañana condiciones entre parcial y mayormente cubiertas y predominio de tiempo seco. En la tarde y la noche fortalecimiento de la nubosidad con precipitaciones ligeras.

El Servicio Geológico Colombiano lo reporta en **NIVEL AMARILLO (III): CAMBIOS EN EL COMPORTAMIENTO DE LA ACTIVIDAD VOLCANICA**. 2.92 -76.05

ELEVACIÓN (pies)	DIRECCIÓN	VELOCIDAD	
		NUDOS	Km/h
10,000	ESTE	5 - 10	9 - 18
18,000	ESTE	20 - 25	37 - 46
24,000	ESTE	25 - 30	46 - 56
30,000	ESTE	25 - 30	46 - 56

ÁREA DEL VOLCÁN GALERAS

Condiciones mayormente cubiertas durante todo el día, tiempo seco en la mañana y precipitaciones ligeras en diferentes horas de la tarde y noche.

El Servicio Geológico Colombiano lo reporta en **NIVEL AMARILLO (III): CAMBIOS EN EL COMPORTAMIENTO DE LA ACTIVIDAD VOLCANICA**. 1.55 -77.37

ELEVACIÓN (pies)	DIRECCIÓN	VELOCIDAD	
		NUDOS	Km/h
10,000	ESTE	5 - 10	9 - 18
18,000	ESTE	25 - 30	46 - 56
24,000	ESTE	30 - 35	56 - 65
30,000	ESTE	25 - 30	46 - 56

ÁREA DEL VOLCÁN NEVADO DEL RUIZ

Condiciones cubiertas durante la mañana y predominio de tiempo seco. Hacia la tarde y la noche fortalecimiento de la nubosidad con precipitaciones entre ligeras y moderadas.

El Servicio Geológico Colombiano lo reporta en **NIVEL AMARILLO (III): CAMBIOS EN EL COMPORTAMIENTO DE LA ACTIVIDAD VOLCANICA**. 4.89 -75.32

ELEVACIÓN (pies)	DIRECCIÓN	VELOCIDAD	
		NUDOS	Km/h
10,000	SURESTE	5 - 10	9 - 18
18,000	ESTE	20 - 25	37 - 46
24,000	ESTE	25 - 30	46 - 56
30,000	ESTE	20 - 25	37 - 46

LO MÁS DESTACADO

ALERTA ROJA. PARA TOMAR ACCIÓN **ALERTA NARANJA. PARA PREPARARSE** **ALERTA AMARILLA. PARA INFORMARSE**

LLUVIAS	Incremento moderado de las precipitaciones en las últimas 24 horas, las cuales principalmente se concentraron en las regiones Pacífica, sur de la Caribe, Andina, y en sectores aislados de la Amazonia y Orinoquia, alcanzando el mayor volumen en el municipio de López de Micay (Cauca) , con 132.0 mm .
ALERTA ROJA	<ul style="list-style-type: none"> Por amenaza alta de ocurrencia de incendios de la cobertura vegetal en zonas de bosques, cultivos y pastos, localizados en sectores de las regiones Andina, Caribe y Orinoquia.
ALERTA NARANJA	<ul style="list-style-type: none"> Por probabilidad de deslizamientos de tierra en varias áreas inestables y de alta pendiente localizadas en sectores de las regiones Andina, Orinoquia y Pacífica. Por amenaza moderada de ocurrencia de incendios de la cobertura vegetal en zonas de bosques, cultivos y pastos, localizados en las regiones Andina, Caribe y Orinoquia.
ALERTA AMARILLA	<ul style="list-style-type: none"> Continúan los niveles altos en el río Guaviare a la altura de San José de Guaviare y Mapiripán (Meta). Incrementos moderados del río Atrato, en sus cuencas media y baja.
OTROS	<ul style="list-style-type: none"> Durante el mes de mayo se esperan precipitaciones frecuentes en gran parte del territorio nacional, condición normal para la época ya que hace parte de la primera temporada lluviosa del año. El IDEAM recomienda tomar las medidas preventivas en zonas de ladera o alta pendiente ante la posibilidad de deslizamientos de tierra o crecientes súbitas por causa de las lluvias que en algunos casos alcanzarán volúmenes importantes.



Consulte todos los días el pronóstico del tiempo y las alertas hidrometeorológicas vigentes del IDEAM, en un formato de calidad. Alrededor de las 7:30 a. m. está a disposición del público en www.ideam.gov.co. Se puede ver también en dispositivos móviles. [AQUÍ](#)

PRECIPITACIONES

A continuación se relacionan los municipios donde en las últimas 24 horas se registraron precipitaciones iguales o superiores a 20 mm:

DEPARTAMENTO	MUNICIPIO
ANTIOQUIA	Pueblorrico (26.0) y Frontino (22.0).
ARAUCA	Arauca (28.0).
CAQUETÁ	San José de Fragua (31.9)
CASANARE	Trinidad (24.0).
CAUCA	López de Micay (132.0) .
CAUCA	Guapi (67.0).
CESAR	San Alberto (55.3) y Codazzi (35.6).
CHOCO	Condoto (85.0), Medio San Juan (78.0), Istmina (76.0), Quibdó (47.2), Bahía Solano (26.0) y Lloró (22.4).
CÓRDOBA	Planeta Rica (75.0), Montelíbano (67.0), Montería (58.0), Chimá (45.0), La Apartada (24.0) y Chinú (23.5).
GUAVIARE	San José del Guaviare (20.0).
HUILA	San Agustín (27.0) y Hobo (21.0).
META	El Dorado (40.0), Fuente de Oro (39.0), Cubarral (36.0), San Juan de Arama (31.0) y San Martín (30.0).
NARIÑO	Barbacoas (71.5) y Puerres (25.2).
NORTE DE SANTANDER	Toledo (20.0).
PUTUMAYO	Villagarzón (27.6), Santiago (24.0), Puerto Leguizamo (20.7) y Mocoa (20.4).
RISARALDA	Pereira (32.5) y La Virginia (20.0).
SANTANDER	El Carmen (20.2).
SUCRE	San Benito Abad (22.0).
TOLIMA	Mariquita (22.0).
VICHADA	Cumaribo (27.0).

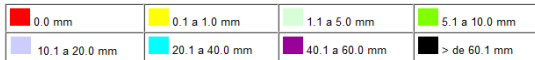
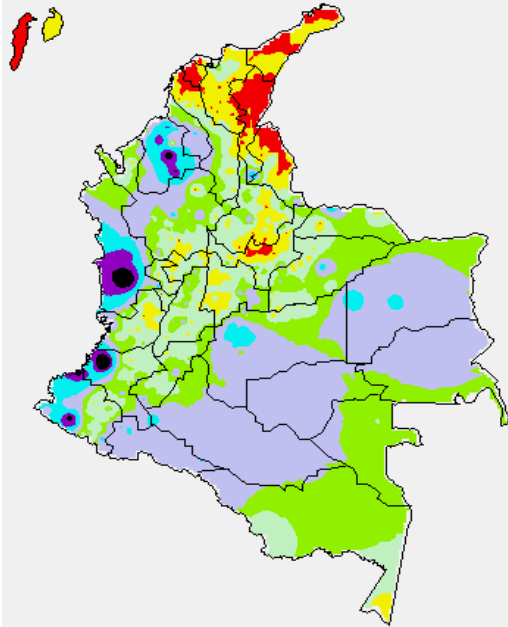
TEMPERATURAS MÁXIMAS

A continuación se relacionan los municipios donde en las últimas 24 horas se registraron temperaturas iguales o superiores a 35.0°C:

DEPARTAMENTO	MUNICIPIO
CESAR	Codazzi (36.2), Valledupar (36.0) La Gloria (35.8).
CUNDINAMARCA	Jerusalén (35.0).
LA GUAJIRA	Riohacha (37.6) Y Uribia (35.8).
VICHADA	Puerto Carreño (35.2).

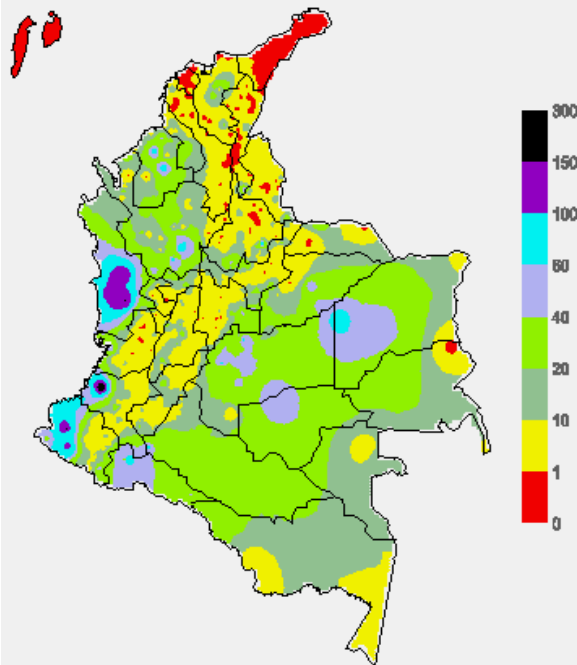
MAPA DE PRECIPITACIÓN DIARIA

Desde las 7:00 a.m. del domingo 01 de junio hasta las 7:00 a.m. del lunes 02 de junio de 2014.



MAPA DE PRECIPITACIÓN ACUMULADA DE LOS ÚLTIMOS 3 DÍAS

Desde las 7:00 a.m. del viernes 30 de mayo hasta las 7:00 a.m. del domingo 01 de junio de 2014.



ESTADO DE LOS EMBALSES

A continuación se relacionan los volúmenes útiles diarios (expresados en porcentaje) de reservas de algunos embalses de acuerdo con información consultada en XM.

ZONA	EMBALSE	VOLUMEN ÚTIL DIARIO (%)
ANTIOQUIA	MIEL I	56.76
	MIRAFLORES	49.48
	PEÑOL	60.78
	PLAYAS	93.42
	PORCE II	51.45
	PORCE III	52.14
	PUNCHINÁ	33.44
	RIOGRANDE2	55.25
	SAN LORENZO	66.42
	TRONERAS	33.77
CARIBE	URRÁ I	35.50
CENTRO	AGREGADO BOGOTÁ	48.68
	NEUSA	62.37
	SISGA	39.86
	TOMINÉ	47.47
	BETANIA	67.37
ORIENTE	MUÑA	61.94
	PRADO	91.06
	CHUZA	45.32
	ESMERALDA	19.95
VALLE DEL CAUCA	GUAVIO	35.13
	ALTO ANCHICAYÁ	16.85
	CALIMA 1	72.08
	SALVAJINA	89.01

PRONÓSTICO METEOROLÓGICO (lunes 02 de junio y martes 03 de junio de 2014).

REGIÓN	PRONÓSTICO
SABANA DE BOGOTÁ	LUNES: en la mañana cielo entre parcial y mayormente cubierto con predominio de tiempo seco en la Ciudad y probabilidad de lloviznas dispersas y de corta duración hacia el Norte de de la Sabana. Después del mediodía atenuación de la nubosidad y hacia el final de la tarde y en horas de la noche presencia de lluvias ligeras en el Sur y Occidente tanto de la ciudad como de la Sabana. Se estima una temperatura máxima de 19 °C sobre el mediodía. MARTES: cielo mayormente nublado con precipitaciones esporádicas e intermitentes principalmente en la tarde.
ANDINA	LUNES: en horas de la mañana se estima cielo entre parcial y mayormente nublado con lluvias entre ligeras a moderadas en sectores de Antioquia, los Santanderes, Occidente del Altiplano Cundiboyacense y Tolima. Durante la tarde y noche incremento de la nubosidad con lluvias entre moderadas a fuertes en los Santanderes, Eje Cafetero, Cundinamarca, Boyacá y Antioquia; precipitaciones intermitentes en Tolima, Valle, Cauca y Nariño. MARTES: cielo mayormente nubado con lluvias moderadas durante la tarde y la noche en Antioquia, Eje Cafetero, Santander, Tolima y altiplano Cundiboyacense.
CARIBE	LUNES: en horas de la mañana condiciones mayormente cubierto a lo largo de la región con lluvias fuertes en sectores de Córdoba, Sucre y Sur de Bolívar. En la tarde se presentara incremento de la nubosidad con precipitaciones de variada intensidad a lo largo de la región concentrando las lluvias más intensas en sectores del Sur de La Guajira, Magdalena, Norte de Cesar, Atlántico y precipitaciones con probabilidad eléctrica en Córdoba y Sucre. MARTES: cielo mayormente cubierto a lo largo de la jornada con lluvias en sectores de Córdoba, Sur de Bolívar, Sucre, sectores de Cesar y La Guajira, especialmente en horas de la tarde y noche.
ARCHIPIÉLAGO DE SAN ANDRÉS, PROVIDENCIA Y SANTA CATALINA	LUNES: se estima cielo cubierto a lo largo de la jornada; lloviznas ocasionales durante la mañana y lluvias entre ligeras a moderadas en la tarde y noche de carácter intermitente. MARTES: cielo seminublado y posibilidad de lloviznas o lluvias ligeras en horas de la tarde o noche.
PACÍFICA	LUNES: en la mañana condiciones mayormente cubiertas con lluvias moderadas en Chocó y Valle, mientras que en Cauca y Nariño lloviznas esporádicas. En horas de la tarde y de la noche incremento de la nubosidad y presencia de lluvias entre moderadas a fuertes sobre toda la región las más intensas sobre Chocó y Valle del Cauca. MARTES: cielo seminublado y lluvias en el Sur de Chocó y litoral de Valle del Cauca; lloviznas en sectores de Nariño y Cauca.
ORINOQUIA	LUNES: en horas de la mañana se prevé cielo entre parcial a mayormente nublado con lluvias de variada intensidad en Vichada, Oriente de Casanare y Meta; hacia la tarde y noche fortalecimiento de la nubosidad con presencia de lluvias entre moderadas a fuertes a lo largo de la región las más intensas sobre Meta, Oriente de Arauca, y Vichada. MARTES: cielo parcialmente cubierto con lluvias principalmente en Vichada, Arauca y sectores de Meta.

CONTINUACIÓN

REGIÓN	PRONÓSTICO
OCEANO PACÍFICO	LUNES: a lo largo de la jornada se estima que prevalezcan las condiciones cubiertas. Las lluvias más persistentes se presentarán en zonas cercanas a la costa. No se descartan tormentas eléctricas en los momentos de lluvia intensa. MARTES: Se prevé cielo entre seminublado y nublado, con lluvias de validada intensidad en gran parte del área.
MAR CARIBE	LUNES: durante la jornada se presentarán precipitaciones en el Occidente y Centro del área, las más intensas en el Golfo de Urabá y las costas de Córdoba, Sucre, Bolívar y Atlántico. MARTES: Se prevé cielo seminublado con lluvias en el Occidente y zonas costeras del Centro de del área.
INSULAR PACÍFICO	LUNES: cielo nublado con lluvias a lo largo de la jornada las más intensas en horas de la tarde y noche. MARTES: cielo parcialmente cubierto con lluvias ligeras sobre Gorgona y moderadas hacia Malpelo.
AMAZONIA	LUNES: a lo largo de la jornada se espera cielo mayormente nublado con lloviznas durante horas de la mañana, las más intensas en sectores de Guaviare, Guainía y Putumayo. En horas de la tarde se estima incremento de la nubosidad y presencia de lluvias ligeras hacia el final de la tarde y en horas de la noche sobre sectores del Piedemonte Amazónico, Guainía, Guaviare, Vaupés y Oriente de Amazonas. MARTES: cielo mayormente cubierto y lluvias entre moderadas a fuertes en Vaupés, Guainía, Caquetá, Putumayo y Norte de Amazonas.

ALERTAS VIGENTES Y PRODUCTOS ADICIONALES

Para mayor información sobre el pronóstico del estado del tiempo, informes técnicos diarios, comunicados especiales, mapas diarios de temperaturas máximas y mínimas e información diaria de precipitación se sugiere consultar los siguientes enlaces:

- [MAPA DIARIO DE TEMPERATURA MÁXIMA.](#)
- [MAPA DIARIO DE TEMPERATURA MÍNIMA.](#)
- [INFORMACIÓN DIARIA DE PRECIPITACIÓN Y TEMPERATURA DE LOS PRINCIPALES AEROPUERTOS DEL PAÍS.](#)
- [MOSAICO MAPAS DE PRECIPITACIÓN DIARIA EN MILÍMETROS](#)

REGIÓN CARIBE

ALERTA ROJA: INCENDIOS DE LA COBERTURA VEGETAL

Amenaza alta de ocurrencia de incendios de la cobertura vegetal en zonas de bosques, cultivos y pastos, localizados en los siguientes municipios y sectores aledaños:

DEPARTAMENTO	MUNICIPIOS
ATLANTICO	Puerto Colombia y Tubará.
BOLIVAR	Regidor y Rio Viejo.
CESAR	Agustín Codazzi, Becerril, Bosconia, Chimichagua, El Paso, La Gloria, Pelaya y Valledupar
LA GUAJIRA	Albania, Maicao, Manaure, Riohacha, San Juan del Cesar y Uribia.
MAGDALENA	Santa Marta.

ALERTA NARANJA: INCENDIOS DE LA COBERTURA VEGETAL

Amenaza moderada de ocurrencia de incendios de la cobertura vegetal en zonas de bosques, cultivos y pastos, localizados en los siguientes municipios y sectores aledaños

DEPARTAMENTO	MUNICIPIOS
ATLANTICO	Manatí.

ALERTA AMARILLA: INCREMENTO EN LOS NIVELES DEL RÍO ATRATO

Aunque el comportamiento de los niveles en el río Atrato, tienden al descenso, se conserva la Alerta Amarilla a la altura de la ciudad de Quibdó (Chocó) debido al registro de lluvias en el transcurso de la noche y madrugada de hoy. El IDEAM recomienda a toda la ciudadanía, así como a las autoridades de Gestión del Riesgo local y regional, monitorear el comportamiento y variación de los niveles del río.

REGIÓN ANDINA

ALERTA ROJA: INCENDIOS DE LA COBERTURA VEGETAL

Amenaza alta de ocurrencia de la cobertura vegetal en zonas de bosques, cultivos y pastos, localizados en los siguientes municipios y sectores aledaños:

DEPARTAMENTO	MUNICIPIOS
BOYACA	Sáchica, Ráquira, Tinjacá, San Miguel de Sema y Samacá.
CUNDINAMARCA	Anolaima, Beltrán, Cucunubá, Fúquene, Guachetá, Jerusalén, Lenguazaque, Pacho, Puerto Salgar, Suesca, Supatá, Susa, Sutatausa, Tenjo, Utica, Zipaquirá y Ubaté.
HUILA	Paicol y Tesalia.
NORTE DE SANTANDER	Abrego, Gramalote, La Playa, Ocaña, Salazar y Villa Caro.
SANTANDER	Bucaramanga, California, Cerrito, Charta, Concepción, El Playón, Floridablanca, Lebrija, Málaga, Matanza, Piedecuesta, Rionegro, San Andrés, San José de Miranda, Surata y Tona
TOLIMA	Prado

ALERTA NARANJA: INCENDIOS DE LA COBERTURA VEGETAL

Amenaza moderada de ocurrencia de incendios de la cobertura vegetal en zonas de bosques, cultivos y pastos, localizados en los siguientes municipios y sectores aledaños

DEPARTAMENTO	MUNICIPIOS
BOYACA	Susacón.
CUNDINAMARCA	Cachipay, Pandi, sopo, Subachoque y Tabio.
NORTE DE SANTANDER	Lourdes y Bucarasica.
TOLIMA	Coyaima, Icononzo y Purificación

ALERTA NARANJA: DESLIZAMIENTOS DE TIERRA

Se mantiene este nivel de alerta por deslizamientos de tierra áreas inestables localizadas en los departamentos:

DEPARTAMENTO	MUNICIPIOS
ANTIOQUIA	Alejandría, Concepción, San Roque y Santo Domingo.
CALDAS	Samaná

REGIÓN PACÍFICA

ALERTA ROJA: DESLIZAMIENTOS DE TIERRA

Se mantiene este nivel de alerta por deslizamientos de tierra áreas inestables localizadas en el departamento:

DEPARTAMENTO	MUNICIPIOS
CAUCA	El Tambo, López de Micay y Timbiquí.

ALERTA NARANJA: DESLIZAMIENTOS DE TIERRA

Se mantiene este nivel de alerta por deslizamientos de tierra áreas inestables localizadas en los departamentos:

DEPARTAMENTO	MUNICIPIOS
CHOCO	Bagadó, San José del Palmar, Cértegui, Condoto, Medio San Juan, Condoto, El Cantón del San Pablo (Managrú), Istmina, Lloro, Novita, Nuquí, Quibdó, Tadó, Medio Atrato, Alto Baudó, Atrato, Bajo Baudó, Río Quito, Medio Baudó (Boca de Pepé), Unión Panamericana y Río Iró (Santa Rita).
NARIÑO	La Tola, Olaya Herrera, Barbacoas, Ricaurte, Roberto Payán, Magu y Tumaco.

REGIÓN ORINOQUIA

ALERTA AMARILLA: NIVELES ALTOS EN EL RÍO GUAVIARE

Continúa la Alerta Amarilla debido a que el nivel del río Guaviare permanece en el rango de valores altos, próximos a los niveles críticos de zonas ribereñas bajas del municipio de San José del Guaviare (Guaviare) y Mapiripán (Meta). El IDEAM recomienda a la ciudadanía en general y las autoridades de Gestión y Prevención del Riesgo Local y Regional, permanecer atentos al comportamiento del nivel del río Guaviare dado que persistirán las lluvias en amplios sectores de la cuenca de aporte en jurisdicción del departamento de Guaviare.

REGIÓN AMAZÓNICA

CONDICIONES NORMALES

MAR CARIBE

ALERTA AMARILLA: TIEMPO LLUVIOSO.

En los Golfos de Urabá y Morrosquillo se prevé precipitaciones entre moderadas y fuertes a diferentes horas de la jornada con presencia de actividad eléctrica, se recomienda a los usuarios de embarcaciones menores o de bajo calado consultar con las Capitanías de puerto antes de zarpar ante zonas de inminente tempestad. Sobre San Andrés y Providencia, es probable que se presenten lluvias dispersas las más intensas sobre horas de la tarde y noche.

OCÉANO PACÍFICO

ALERTA AMARILLA: TIEMPO LLUVIOSO.

En la mayor parte del Centro y Norte del Océano Pacífico colombiano prevalecerán las condiciones nubosas con lluvias entre moderadas a fuertes y en las horas de la tarde y noche podrían intensificarse, por lo que se recomienda a los usuarios de embarcaciones menores o de bajo calado consultar con las Capitanías de puerto antes de zarpar ante zonas de inminente tempestad.

ALERTA ROJA. PARA TOMAR ACCIÓN Advierte a los sistemas de prevención y atención de desastres sobre la amenaza que puede ocasionar un fenómeno con efectos adversos sobre la población, el cual requiere la atención inmediata por parte de la población y de los cuerpos de atención y socorro. Se emite una alerta sólo cuando la identificación de un evento extraordinario indique la probabilidad de amenaza inminente y cuando la gravedad del fenómeno implique la movilización de personas y equipos, interrumpiendo el normal desarrollo de sus actividades cotidianas.

ALERTA NARANJA. PARA PREPARARSE Indica la presencia de un fenómeno. No implica amenaza inmediata y como tanto es catalogado como un mensaje para informarse y prepararse. El aviso implica vigilancia continua ya que las condiciones son propicias para el desarrollo de un fenómeno, sin que se requiera permanecer alerta.

ALERTA AMARILLA. PARA INFORMARSE Es un mensaje oficial por el cual se difunde información. Por lo regular se refiere a eventos observados, reportados o registrados y puede contener algunos elementos de pronóstico a manera de orientación. Por sus características pretéritas y futuras difiere del aviso y de la alerta, y por lo general no está encaminado a alertar sino a informar.

CONDICIONES NORMALES Indica que no existe ninguna clase de alerta para la región o zona mencionada.

°C: grados Celsius; m: metros; mm: milímetros; msnm: metros sobre nivel del mar;

Km/h: kilómetros sobre hora

GOES: Geostationary Operational Environmental Satellites (Satélite Geoestacionario Operacional)

Omar FRANCO TORRES, Director General
Christian EUSCATEGUI COLLAZOS, Jefe Oficina del Servicio de Pronósticos y Alertas

Profesionales en turno:

Henry ROMERO, Patricia LEÓN, Jhon VALENCIA, Mauricio TORRES y Alberto PARDO.

Internet: <http://www.ideam.gov.co>

Correos electrónicos: servicio@ideam.gov.co, alertasideam@ideam.gov.co

Carrera 10 N° 20 - 30 ** Piso 9, Bogotá, D.C.

Teléfono: 3527160 ext. 1334-1336.

Síganos en: Twitter: [@IDEAMColombia](https://twitter.com/IDEAMColombia); Facebook: www.facebook.com/ideam.instituto
YouTube: Canal de Instituto IDEAM / <http://www.youtube.com/user/InstitutoIDEAM>