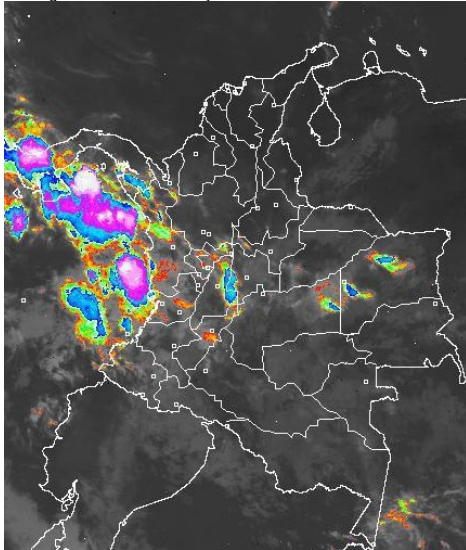


En las últimas horas se han registrado condiciones secas con cielo entre despejado y parcialmente nublado en la mayor parte del territorio nacional, salvo en el Pacífico nacional, incluidas áreas continental, marítima e insular y en sectores del Sur de Antioquia, Risaralda, Caldas, Quindío, Tolima, Huila y Cundinamarca donde se han observado nubes densas acompañadas de precipitaciones. El pronóstico para los próximos días nos indica la persistencia de tiempo seco en gran parte del país, salvo en sectores de las regiones Pacífica y Amazónica donde se mantiene una probabilidad de hasta el 70% de ocurrencia de lluvias.

## IMÁGEN SATELITAL

Imagen GOES-13 \* 04 de junio de 2014 \* Hora 7:45 a.m. HLC



## PRONÓSTICO CONDICIONES METEOROLÓGICAS ESPECIALES

### ÁREA DEL VOLCÁN CERRO MACHÍN

Cielo entre parcialmente nublado y nublado con lluvias de variada intensidad a diferentes horas.

El SERVICIO GEOLOGICO COLOMBIANO lo reporta en **NIVEL AMARILLO (III): CAMBIOS EN EL COMPORTAMIENTO DE LA ACTIVIDAD VOLCANICA**, 4.80 -75.62

ELEVACIÓN (pies)	DIRECCIÓN	VELOCIDAD	
		NUDOS	Km/h
10,000	SURESTE	5	9
18,000	ESTE	10 - 20	18 - 36
24,000	ESTE	10 - 20	18 - 36
30,000	NORESTE	10 - 15	18 - 28

### ÁREA DEL VOLCÁN NEVADO DEL HUILA

Durante la jornada se prevén condiciones nubosas con lloviznas intermitentes.

El SERVICIO GEOLOGICO COLOMBIANO lo reporta en **NIVEL AMARILLO (III): CAMBIOS EN EL COMPORTAMIENTO DE LA ACTIVIDAD VOLCANICA**, 2.92 -76.05

ELEVACIÓN (pies)	DIRECCIÓN	VELOCIDAD	
		NUDOS	Km/h
10,000	SURESTE	5	9
18,000	ESTE	10 - 15	18 - 28
24,000	ESTE	10 - 20	18 - 36
30,000	ESTE	10 - 20	18 - 36

### ÁREA DEL VOLCÁN GALERAS

En el día prevalecerá el tiempo seco, en la noche se estiman precipitaciones ligeras.

El SERVICIO GEOLOGICO COLOMBIANO lo reporta en **NIVEL AMARILLO (III): CAMBIOS EN EL COMPORTAMIENTO DE LA ACTIVIDAD VOLCANICA**, 1.55 -77.37

ELEVACIÓN (pies)	DIRECCIÓN	VELOCIDAD	
		NUDOS	Km/h
10,000	SURESTE	5 - 10	9 - 18
18,000	ESTE	10 - 25	18 - 46
24,000	ESTE	15 - 30	28 - 56
30,000	NORESTE	10 - 25	28 - 46

### ÁREA DEL VOLCÁN NEVADO DEL RUIZ

En el área se pronostican nubes densas con lluvias entre ligeras a moderadas.

El SERVICIO GEOLOGICO COLOMBIANO lo reporta en **NIVEL AMARILLO (III): CAMBIOS EN EL COMPORTAMIENTO DE LA ACTIVIDAD VOLCANICA**, 4.89 -75.32

ELEVACIÓN (pies)	DIRECCIÓN	VELOCIDAD	
		NUDOS	Km/h
10,000	SURESTE	5	9
18,000	SURESTE	10 - 20	18 - 36
24,000	ESTE	10 - 20	18 - 36
30,000	NORESTE	5 - 10	9 - 18

## LO MÁS DESTACADO

**ALERTA ROJA. PARA TOMAR ACCIÓN** **ALERTA NARANJA. PARA PREPARARSE** **ALERTA AMARILLA. PARA INFORMARSE**

<b>LLUVIAS</b>	Durante las últimas 24 horas se reportaron precipitaciones especialmente en sectores de la región Andina y Amazónica, alcanzando el mayor volumen en el municipio de <b>San Pablo de Borbur (Boyacá)</b> con <b>105.0 mm</b> .
<b>ALERTA ROJA</b>	• Por amenaza alta de ocurrencia de incendios de la cobertura vegetal en zonas de bosques, cultivos y pastos, localizados en sectores de las regiones Andina y Caribe.
<b>ALERTA NARANJA</b>	• Por probabilidad de deslizamientos de tierra en varias áreas inestables y de alta pendiente localizadas en sectores de las regiones Andina, Orinoquia y Pacífica. • Por amenaza moderada de ocurrencia de incendios de la cobertura vegetal en zonas de bosques, cultivos y pastos, localizados en las regiones Andina, Caribe y Orinoquia.
<b>ALERTA AMARILLA</b>	• Por niveles altos en el río Guaviare a la altura de San José de Guaviare y Mapiripán (Meta).
<b>OTROS</b>	• Durante el mes de junio se espera la transición hacia la temporada seca o de menos lluvias de mitad de año, que conforme a la climatología se extiende desde mediados de junio, hasta mediados o finales del mes de septiembre. Además cabe resaltar que desde el 1 de junio y hasta el 30 de noviembre del presente año permanecerá oficialmente vigente la temporada de huracanes en el Océano Atlántico, Mar Caribe y Golfo de México, situación que en algún momento podría estar favoreciendo de manera indirecta la ocurrencia de condiciones meteorológicas extremas en el País. El IDEAM recomienda estar atentos a los comunicados que se emitan y desde ya tomar las medidas preventivas en áreas de riesgo.



Consulte todos los días el pronóstico del tiempo y las alertas hidrometeorológicas vigentes del IDEAM, en un formato de calidad. Alrededor de las 7:30 a. m. está a disposición del público en [www.ideam.gov.co](http://www.ideam.gov.co). Se puede ver también en dispositivos móviles: [AQUÍ](#)

## PRECIPITACIONES

A continuación se relacionan los municipios donde en las últimas 24 horas se registraron precipitaciones iguales o superiores a **20 mm**:

DEPARTAMENTO	MUNICIPIO
AMAZONAS	Leticia (78.2)
ANTIOQUIA	La Unión (42.2), Puerto Berrio (34.4), Chigorodó (29.9), San Roque (29.0), Valparaiso (27.0), Betulia (24.0), Angostura (22.0)
ARAUCA	Tame (29.0)
BOLIVAR	María La Baja (24.1)
BOYACA	San Pablo De Borbur (105.0), San Pablo De Borbur (43.2), Muzo (39.8), Santa María (21.5)
CALDAS	Victoria (55.8), Samaná (27.0)
CHOCO	Quibdó (57.8)
CUNDINAMARCA	Guayabeta (53.0), Nariño (26.5), Gachalá (22.5)
GUAINIA	Inírida (31.0)
GUAVIARE	San José Del Guaviare (20.0)
HUILA	Rivera (21), La Plata (20.6)
META	Villavicencio (54.0), Cubarral (45.0), Fuente De Oro (42.0), Granada (36.0), La Macarena (35.0), Vistahermosa (35.0), Puerto Lleras (34.0), Puerto Rico (32.0), Restrepo (31.0), Guamal (25.0), Mesetas (22.0)
NARIÑO	Barbacoas (40.8)
PUTUMAYO	San Francisco (36.9), Puerto Leguizamo (27.7), San Francisco (22.3)
SANTANDER	Barrancabermeja (28.8), Contratación (23.0), Gambita (22.0)
TOLIMA	San Antonio (52.3), Ibagué (40.0), Carmen De Apicalá (40.0), Libano (30.0), Valle De San Juan (28.0)
VAUPES	Mitú (20.0)

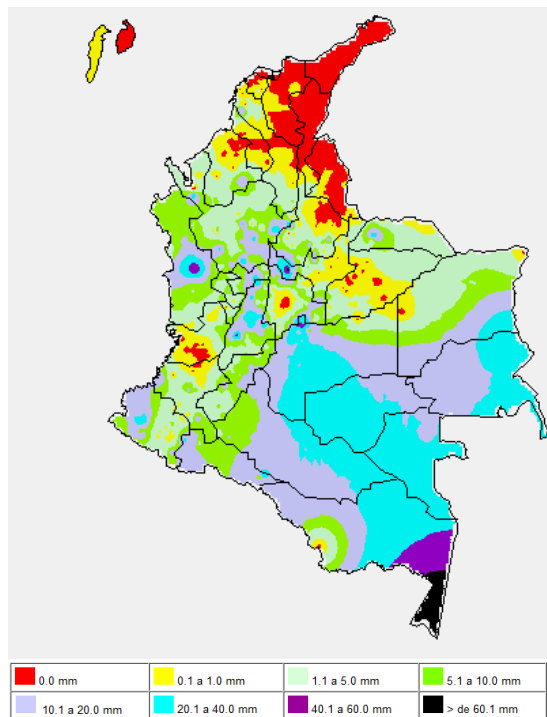
## TEMPERATURAS MÁXIMAS

A continuación se relacionan los municipios donde en las últimas 24 horas se registraron temperaturas iguales o superiores a 35.0°C:

DEPARTAMENTO	MUNICIPIO
CESAR	Valledupar (36.0), La Gloria (35.4)
LA GUAJIRA	Manauare (37.2), Urumita (36.2)
NORTE DE SANTANDER	Cúcuta (35.8)
SANTANDER	Sabana De Torres (35.4), Palmar (35.0)
TOLIMA	Natagaima (35.6)

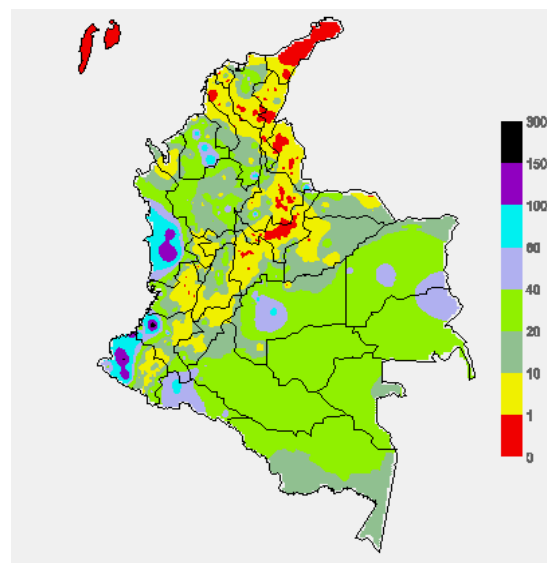
## MAPA DE PRECIPITACIÓN DIARIA

Desde las 7:00 a.m. del martes 03 de junio hasta las 7:00 a.m. del miércoles 04 de junio de 2014.



## MAPA DE PRECIPITACIÓN ACUMULADA DE LOS ÚLTIMOS 3 DÍAS

Desde las 7:00 a.m. del domingo 1 de junio hasta las 7:00 a.m. del martes 03 de junio de 2014.



## ESTADO DE LOS EMBALSES

A continuación se relacionan los volúmenes útiles diarios (expresados en porcentaje) de reservas de algunos embalses de acuerdo con información consultada en XM.

ZONA	EMBALSE	VOLUMEN ÚTIL DIARIO (%)
ANTIOQUIA	MIEL I	58.46
	MIRAFLORES	50.44
	PEÑOL	61.52
	PLAYAS	86.11
	PORCE II	39.54
	PORCE III	67.50
	PUNCHINÁ	30.48
	RIOGRAÑEZ	55.60
	SAN LORENZO	66.68
	TRONERAS	42.67
CARIBE	URRÁ I	37.03
CENTRO	AGREGADO BOGOTÁ	48.69
	NEUSA	62.29
	SISGA	40.03
	TOMINÉ	47.47
	BETANIA	77.04
ORIENTE	MUÑA	60.52
	PRADO	90.70
	CHUZA	45.67
VALLE DEL CAUCA	ESMERALDA	20.81
	GUAVIO	36.56
	ALTO ANCHICAYÁ	19.08
VALLE DEL CAUCA	CALIMA 1	71.72
	SALVAJINA	90.25

## PRONÓSTICO METEOROLÓGICO (miércoles 4 y jueves 5 de junio de 2014).

REGIÓN	PRONÓSTICO
SABANA DE BOGOTÁ	<b>MIÉRCOLES:</b> Aunque en la mayor parte del área se prevén condiciones secas no se descartan lloviznas temprano en la mañana y durante algunas horas de la tarde en el Suroriente, Occidente y Norte de la Ciudad y de la Sabana. En la noche prevalecerá el tiempo seco. <b>JUEVES:</b> Nubosidad variable con precipitaciones después del mediodía en sectores del Suroriente, Norte y Occidente de la Ciudad y de la Sabana, en el resto del área predominarán las condiciones secas.
ANDINA	<b>MIÉRCOLES:</b> Nubosidad variable durante la jornada con condiciones secas, excepto en sectores de Antioquia, Cundinamarca, Boyacá, Huila, Tolima, Risaralda, Caldas, Quindío, Valle del Cauca, Cauca y Nariño donde se estiman precipitaciones de variada intensidad, las lluvias de mayor consideración previstas en la tarde y noche. <b>JUEVES:</b> Cielo entre parcialmente cubierto y cubierto con predominio de tiempo seco, salvo en áreas del Eje cafetero, Antioquia, Nororiente de Cundinamarca, Santander, Boyacá, Huila y Valle del Cauca donde se estiman precipitaciones a lo largo de la jornada. No se descartan tormentas eléctricas.
CARIBE	<b>MIÉRCOLES:</b> En la mayor parte de la región predominará el tiempo seco con intervalos soleados, salvo en el Urabá donde se pronostican lluvias a diferentes horas. Al final de la tarde y durante algunas horas de la noche se advierten precipitaciones en el Sur de Bolívar, inclusive no se descarta actividad eléctrica. <b>JUEVES:</b> Cielo entre despejado y parcialmente cubierto con tiempo seco, salvo en el Urabá y en el Sur de Bolívar y Córdoba donde se prevén lluvias, acompañadas en algunos casos de descargas eléctricas.
ARCHIPIÉLAGO DE SAN ANDRÉS, PROVIDENCIA Y SANTA CATALINA	<b>MIÉRCOLES:</b> Cielo parcialmente nublado a lo largo de la jornada con lloviznas esporádicas, especialmente en horas de la tarde y noche. <b>JUEVES:</b> En el archipiélago se prevé nubosidad variada con precipitaciones ocasionales durante la jornada.
PACÍFICA	<b>MIÉRCOLES:</b> Cielo entre parcialmente nublado y nublado con precipitaciones a diferentes horas, acompañadas en algunos casos de descargas eléctricas, particularmente en sectores de Chocó y Valle del Cauca. <b>JUEVES:</b> A lo largo de la región continuarán prevaleciendo las nubes densas con lluvias de variada intensidad y tormentas eléctricas, las precipitaciones más intensas pronosticadas desde mediados de la tarde en adelante.
ORINOQUIA	<b>MIÉRCOLES:</b> En la mayor parte de la región se pronostican condiciones secas, excepto en sectores de Meta y Vichada donde se pronostican lluvias entre ligeras a moderadas durante algunas horas de la mañana, tarde y noche. <b>JUEVES:</b> Cielo parcialmente cubierto con predominio de tiempo seco, salvo en zonas de Vichada y Meta donde se esperan precipitaciones después del mediodía y durante algunas horas de la noche.

## CONTINUACIÓN

REGIÓN	PRONÓSTICO
OCEANO PACÍFICO	<b>MIÉRCOLES:</b> En la mayor parte de la zona oceánica colombiana son pronosticadas lluvias con tormentas eléctricas en algunos casos. <b>JUEVES:</b> Cielo entre parcialmente cubierto y cubierto con precipitaciones y descargas eléctricas a diferentes horas en amplios sectores del centro y Norte del Pacífico nacional.
MAR CARIBE	<b>MIÉRCOLES:</b> En gran parte del Caribe nacional predominarán las condiciones secas, excepto en Golfo de Urabá donde se estiman precipitaciones de variada intensidad después del mediodía y durante algunas horas de la noche. En el área del archipiélago se prevén lloviznas ocasionales. <b>JUEVES:</b> Cielo entre despejado y parcialmente cubierto con predominio de tiempo seco, salvo en el Golfo de Urabá donde se prevén lluvias temprano en la mañana y al final de la tarde. En San Andrés y Providencia no se descartan precipitaciones esporádicas.
INSULAR PACÍFICO	<b>MIÉRCOLES:</b> En Malpelo y Gorgona se esperan nubes densas con lluvias entre ligeras a moderadas de carácter intermitente. <b>JUEVES:</b> En Gorgona prevalecerán las condiciones lluviosas durante la jornada y en Malpelo se advierten precipitaciones al finalizar la tarde y por la noche, luego de una mañana seca.
AMAZONIA	<b>MIÉRCOLES:</b> En la mañana y hasta entrada la tarde predominará el tiempo seco, luego se advierten lloviznas dispersas a lo largo del Piedemonte amazónico, en sectores de Putumayo y Caquetá. En sectores de Guainía, Vaupés y Amazonas se estiman precipitaciones al atardecer y durante algunas horas de la noche. <b>JUEVES:</b> En gran parte de la región esperen nubosidad densa con precipitaciones en zonas de Guaviare, Vaupés, Amazonas, Caquetá y Putumayo, inclusive no se descartan tormentas eléctricas.

## ALERTAS VIGENTES Y PRODUCTOS ADICIONALES

Para mayor información sobre el pronóstico del estado del tiempo, informes técnicos diarios, comunicados especiales, mapas diarios de temperaturas máximas y mínimas e información diaria de precipitación se sugiere consultar los siguientes enlaces:

- [MAPA DIARIO DE TEMPERATURA MÁXIMA.](#)
- [MAPA DIARIO DE TEMPERATURA MÍNIMA.](#)
- [INFORMACIÓN DIARIA DE PRECIPITACIÓN Y TEMPERATURA DE LOS PRINCIPALES AEROPUERTOS DEL PAÍS.](#)
- [MOSAICO MAPAS DE PRECIPITACIÓN DIARIA EN MILÍMETROS.](#)

## REGIÓN CARIBE

**ALERTA ROJA:** INCENDIOS DE LA COBERTURA VEGETAL

Amenaza alta de ocurrencia de incendios de la cobertura vegetal en zonas de bosques, cultivos y pastos, localizados en los siguientes municipios y sectores aledaños:

DEPARTAMENTO	MUNICIPIOS
ATLANTICO	Puerto Colombia y Tubará.
CESAR	Bosconia, Chimichagua, El Paso, San Diego y Valledupar.
LA GUAJIRA	Albania, Maicao, Manaure, Riohacha, San Juan del Cesar y Uribia.
MAGDALENA	Santa Marta.

**ALERTA NARANJA:** INCENDIOS DE LA COBERTURA VEGETAL

Amenaza moderada de ocurrencia de incendios de la cobertura vegetal en zonas de bosques, cultivos y pastos, localizados en los siguientes municipios y sectores aledaños

DEPARTAMENTO	MUNICIPIOS
CESAR	Agustín Codazzi, Becerril, La Gloria Y Pelaya.

## REGIÓN ANDINA

**ALERTA ROJA:** INCENDIOS DE LA COBERTURA VEGETAL

Amenaza alta de ocurrencia de incendios de la cobertura vegetal en zonas de bosques, cultivos y pastos, localizados en los siguientes municipios y sectores aledaños:

DEPARTAMENTO	MUNICIPIOS
BOYACA	Cucaita, Sáchica, Ráquira, Samacá.
CUNDINAMARCA	Cucunubá, Guachetá, Jerusalén, Lenguazaque, Pacho, Supatá, Susa, Tenjo, Ubaté, Utica y Zipaquirá.
HUILA	Paicol.
NORTE DE SANTANDER	Abrego, Bucarasica, Gramalote, La Playa, Lourdes, Ocaña, Salazar y Villa Caro.
SANTANDER	Bucaramanga, California, Cerrito, Charta, Concepción, El Playón, Floridablanca, Lebrija, Málaga, Matanza, Piedecuesta, Rionegro, San Andrés, San José de Miranda, Suratá y Tona.

**ALERTA NARANJA:** INCENDIOS DE LA COBERTURA VEGETAL

Amenaza moderada de ocurrencia de incendios de la cobertura vegetal en zonas de bosques, cultivos y pastos, localizados en los siguientes municipios y sectores aledaños

DEPARTAMENTO	MUNICIPIOS
BOYACA	Susacón Tinjacá, San Miguel de Sema.
CAUCA	Mercaderes.
CUNDINAMARCA	Apulo, Fúquene, Subachoque, Suesca, Sutatausa, Tabio, Tocancipá.
HUILA	Elías, Tarqui, Tesalia, Timaná.
NORTE DE SANTANDER	Santiago.
TOLIMA	Alpujarra, Dolores, Natagaima, Prado.

**ALERTA NARANJA:** DESLIZAMIENTOS DE TIERRA

Se mantiene este nivel de alerta por deslizamientos de tierra áreas inestables localizadas en los departamentos:

DEPARTAMENTO	MUNICIPIOS
ANTIOQUIA	Alejandría, Concepción y Gómez Plata.
BOYACA	San pablo de Borbur, Muzo, Maripí, Pauna y Otanche.
TOLIMA	San Antonio y Cajamarca.

## REGIÓN PACÍFICA

**ALERTA NARANJA:** DESLIZAMIENTOS DE TIERRA

Se mantiene este nivel de alerta por deslizamientos de tierra áreas inestables localizadas en los departamentos:

DEPARTAMENTO	MUNICIPIOS
CAUCA	El Tambo, López de Micay y Timbiquí.
CHOCO	Bagadó, San José del Palmar, Cértegui, Condoto, Istmina, Lloró, Nóvita, Nuquí, Quito, Tadó, Medio Atrato, Alto Baudó, Atrato, Rio Quito, Bajo Baudó, El Cantón del San Pablo, Medio Baudó, Unión Panamericana, Rio Iró (Santa Rita) y Medio San Juan.
NARIÑO	Barbacoas, Ricaurte y Magüí.

## REGIÓN ORINOQUIA

**ALERTA AMARILLA:** NIVELES ALTOS EN EL RÍO GUAVIARE

Se mantiene la Alerta Amarilla en el río Guaviare por cuanto los niveles permanecen en el rango de valores altos, próximos a los niveles críticos en las márgenes ribereñas del municipio Mapiripán (Meta). El IDEAM recomienda a la ciudadanía en general y las autoridades de Gestión y Prevención del Riesgo Local y Regional, permanecer atentos al comportamiento del nivel del río Guaviare y sus afluentes ríos Guayabero y Ariari, dado que persistirán las lluvias en amplios sectores de la cuenca alta en el departamento del Meta.

**ALERTA NARANJA:** DESLIZAMIENTOS DE TIERRA

Se mantiene este nivel de alerta por deslizamientos de tierra áreas inestables localizadas en los departamentos:

DEPARTAMENTO	MUNICIPIOS
CUNDINAMARCA	Guayabeta.
META	Acacias, Cubarral, Restrepo y Villavicencio.
NORTE DE SANTANDER	Toledo.

## REGIÓN AMAZÓNICA

## CONDICIONES NORMALES

## MAR CARIBE

### ALERTA AMARILLA: ALERTA AMARILLA OLEAJE Y VIENTO

A finales de jornada, en el centro y Oriente del mar Caribe colombiano, se espera un incremento en la altura del oleaje de 3.0 a 4.0 metros con vientos entre 25 y 30 nudos (46 km/h a 56 km/h) y posibilidad de rachas mayores. Por esta razón, se recomienda a pescadores y usuarios de embarcaciones menores consultar con las Capitanías de puerto antes de zarpar.

## OCÉANO PACÍFICO

### ALERTA AMARILLA: ALERTA AMARILLA TIEMPO LLUVIOSO

En gran parte del Pacífico nacional, especialmente en sectores aledaños a las costas, son previstas condiciones lluviosas con precipitaciones moderadas a fuertes acompañadas en algunos casos de tormentas eléctricas y ráfagas de viento. Se recomienda a usuarios de embarcaciones menores estar atentos a las condiciones meteorológicas y consultar las capitanías de puerto antes de zarpar.

**ALERTA ROJA. PARA TOMAR ACCIÓN** Advierte a los sistemas de prevención y atención de desastres sobre la amenaza que puede ocasionar un fenómeno con efectos adversos sobre la población, el cual requiere la atención inmediata por parte de la población y de los cuerpos de atención y socorro. Se emite una alerta sólo cuando la identificación de un evento extraordinario indique la probabilidad de amenaza inminente y cuando la gravedad del fenómeno implique la movilización de personas y equipos, interrumpiendo el normal desarrollo de sus actividades cotidianas.

**ALERTA NARANJA. PARA PREPARARSE** Indica la presencia de un fenómeno. No implica amenaza inmediata y como tanto es catalogado como un mensaje para informarse y prepararse. El aviso implica vigilancia continua ya que las condiciones son propicias para el desarrollo de un fenómeno, sin que se requiera permanecer alerta.

**ALERTA AMARILLA. PARA INFORMARSE** Es un mensaje oficial por el cual se difunde información. Por lo regular se refiere a eventos observados, reportados o registrados y puede contener algunos elementos de pronóstico a manera de orientación. Por sus características pretéritas y futuras difiere del aviso y de la alerta, y por lo general no está encaminado a alertar sino a informar.

**CONDICIONES NORMALES** Indica que no existe ninguna clase de alerta para la región o zona mencionada.

°C: grados Celsius; m: metros; mm: milímetros; msnm: metros sobre nivel del mar;

Km/h: kilómetros sobre hora

GOES: Geostationary Operational Environmental Satellites (Satélite Geostacionario Operacional)

Omar FRANCO TORRES, Director General  
Christian EUSCATEGUI COLLAZOS, Jefe Oficina del Servicio de Pronósticos y Alertas

\*\*\*\*\*

Profesionales en turno:

Daniel USECHE, Alejandro URIBE, Henry ROMERO, Jorge L. CEBALLOS, Gloria L. ARANGO, Mauricio TORRES y Juan Francisco ALAMEDA.

Internet: <http://www.ideam.gov.co>

Correos electrónicos: [servicio@ideam.gov.co](mailto:servicio@ideam.gov.co), [alertasideam@ideam.gov.co](mailto:alertasideam@ideam.gov.co)

Carrera 10 N° 20 - 30 \*\* Piso 9, Bogotá, D.C.

Teléfono: 3527160 ext. 1334-1336.

Siganos en: **Twitter:** @IDEAMColombia; **Facebook:** [www.facebook.com/ideam.instituto](http://www.facebook.com/ideam.instituto)  
**YouTube:** Canal de InstitutoIDEAM / <http://www.youtube.com/user/InstitutoIDEAM>