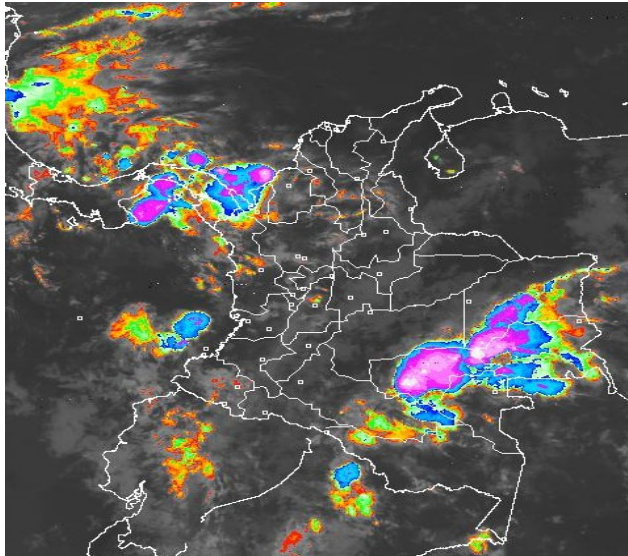


## CONDICIONES HIDROMETEOROLÓGICAS ACTUALES

El avance de una onda tropical ha favorecido el incremento de las precipitaciones durante las últimas 24 horas en amplios sectores de las regiones Amazónica, Caribe y Pacífica, alcanzando en el aeropuerto de Apartadó municipio de Carepa, Antioquia volúmenes de lluvia que rompieron el record histórico que se tenía. El pronóstico nos indica más precipitaciones, ya que el País todavía estará bajo la influencia de la onda tropical, particularmente en el Occidente, sumado a ingreso de nubosidad desde el Suroriente del continente suramericano.

### IMÁGEN SATELITAL

Imagen GOES-13 \* 10 de junio de 2014 \* Hora 6:45 a. m. HLC



### LO MÁS DESTACADO

**ALERTA ROJA. PARA TOMAR ACCIÓN** **ALERTA NARANJA. PARA PREPARARSE** **ALERTA AMARILLA. PARA INFORMARSE**

<b>LLUVIAS</b>	Las lluvias más fuertes se registraron en las regiones Amazónica y Caribe incluida su área marítima, alcanzando el mayor volumen en el municipio de Carepa-Aeropuerto (Antioquia) con 217.0 mm, llegando este a ser el máximo histórico para la estación.
<b>ALERTA ROJA</b>	<ul style="list-style-type: none"> <li>Por crecientes súbitas en los ríos San Jorge y Nechí, incluidos sus principales afluentes.</li> <li>Por deslizamientos de tierra en el departamento de Chocó, Cauca y Nariño.</li> <li>Por amenaza alta de ocurrencia de incendios de la cobertura vegetal en zonas de bosques, cultivos y pastos, localizados en sectores de las regiones Andina y Caribe.</li> </ul>
<b>ALERTA NARANJA</b>	<ul style="list-style-type: none"> <li>Por probabilidad de deslizamientos de tierra en varias áreas inestables y de alta pendiente localizadas en sectores de las regiones Andina, Orinoquia, Amazónica y Pacífica.</li> </ul>
<b>ALERTA AMARILLA</b>	<ul style="list-style-type: none"> <li>Por incrementos en los niveles del embalse de Betania, con caudal estable a la entrada del embalse.</li> <li>Por crecientes súbitas en los ríos Sumapaz y Atrato, y sus principales afluentes.</li> <li>Por niveles altos en el río Meta (especialmente en sus cuencas alta y media).</li> </ul>
<b>OTROS</b>	<ul style="list-style-type: none"> <li>Durante el mes de junio se espera la transición hacia la temporada seca o de menos lluvias de mitad de año, que conforme con la climatología se extiende desde mediados de junio y hasta mediados o finales del mes de septiembre. Además cabe resaltar que desde el 1 de junio y hasta el 30 de noviembre del presente año permanecerá oficialmente vigente la temporada de huracanes en el Océano Atlántico, Mar Caribe y Golfo de México, situación que en algún momento podría estar favoreciendo de manera indirecta la ocurrencia de condiciones meteorológicas extremas en el País. El IDEAM recomienda estar atentos a los comunicados que se emitan y desde ya tomar las medidas preventivas en áreas de riesgo.</li> </ul>

### PRONÓSTICO CONDICIONES METEOROLÓGICAS ESPECIALES

#### ÁREA DEL VOLCÁN CERRO MACHÍN

Cielo parcialmente cubierto con predominio de tiempo seco hasta entrada la tarde, luego no se descartan lloviznas dispersas.

El SERVICIO GEOLOGICO COLOMBIANO lo reporta en **NIVEL AMARILLO (III): CAMBIOS EN EL COMPORTAMIENTO DE LA ACTIVIDAD VOLCANICA**, 4.80 -75.62

ELEVACIÓN (pies)	DIRECCIÓN	VELOCIDAD	
		NUDOS	Km/h
10,000	SURESTE	5 - 10	9 - 18
18,000	SURESTE	20 - 25	36 - 46
24,000	SURESTE	15 - 20	28 - 36
30,000	ESTE	15 - 20	28 - 36

#### ÁREA DEL VOLCÁN NEVADO DEL HUILA

Aunque a lo largo de la jornada se prevé cielo parcialmente cubierto con predominio de tiempo seco, no se descartan lloviznas esporádicas finalizando la tarde

El SERVICIO GEOLOGICO COLOMBIANO lo reporta en **NIVEL AMARILLO (III): CAMBIOS EN EL COMPORTAMIENTO DE LA ACTIVIDAD VOLCANICA**, 2.92 -76.05

ELEVACIÓN (pies)	DIRECCIÓN	VELOCIDAD	
		NUDOS	Km/h
10,000	SURESTE	10 - 15	18 - 28
18,000	SURESTE	20 - 25	36 - 46
24,000	ESTE	20 - 25	36 - 46
30,000	ESTE	20	36

#### ÁREA DEL VOLCÁN GALERAS

Nubosidad variable a lo largo de la jornada con lluvias ligeras e intermitentes.

El SERVICIO GEOLOGICO COLOMBIANO lo reporta en **NIVEL AMARILLO (III): CAMBIOS EN EL COMPORTAMIENTO DE LA ACTIVIDAD VOLCANICA**, 1.55 -77.37

ELEVACIÓN (pies)	DIRECCIÓN	VELOCIDAD	
		NUDOS	Km/h
10,000	SURESTE	10 - 15	18 - 28
18,000	ESTE	20 - 25	36 - 46
24,000	SURESTE	30	56
30,000	NORESTE	15 - 20	28 - 36

#### ÁREA DEL VOLCÁN NEVADO DEL RUIZ

Se estiman precipitaciones ligeras al final de la tarde y por la noche, luego de un día seco.

El SERVICIO GEOLOGICO COLOMBIANO lo reporta en **NIVEL AMARILLO (III): CAMBIOS EN EL COMPORTAMIENTO DE LA ACTIVIDAD VOLCANICA**, 4.89 -75.32

ELEVACIÓN (pies)	DIRECCIÓN	VELOCIDAD	
		NUDOS	Km/h
10,000	SURESTE	5 - 10	9 18
18,000	SURESTE	20 - 25	36 - 46
24,000	SURESTE	20	36
30,000	ESTE	15 - 20	28 - 36



Consulte todos los días el pronóstico del tiempo y las alertas hidrometeorológicas vigentes del IDEAM, en un formato de calidad. Alrededor de las 7:30 a. m. está a disposición del público en [www.ideam.gov.co](http://www.ideam.gov.co). Se puede ver también en dispositivos móviles. [AQUÍ](#)

### PRECIPITACIONES

A continuación se relacionan los municipios donde en las últimas 24 horas se registraron precipitaciones iguales o superiores a 20 mm:

DEPARTAMENTO	MUNICIPIO
AMAZONAS	El Encanto (43.2) y La Chorrera (31.2).
ANTIOQUIA	Carepa-Aeropuerto (217.0), Apartado-Uniban (53.0), Yarumal (38.2), Concepción (38.0), San Roque (26.8) y Apartado-El Casco (22.5).
BOLIVAR	María La Baja (25.2).
CALDAS	Samaná (26.0).
CAQUETA	San José Del Fragua (30.0) y Belén De Los Andaquies (25.0).
CAUCA	Rosas (26.4).
CHOCO	Quibdó (75.2).
CORDOBA	Montería (37.7), La Apartada (33.0) y Tierralta (24.0).
CUNDINAMARCA	Ubalá (25.0) y Guayabeta (21.0).
GUAINIA	Puerto Inirida (33.0).
HUILA	San Agustín (70.0).
META	Cubarral-Puerto Angosturas (61.0), Villavicencio-ICA (38.0), Villavicencio-IDEAM (38.0), Cubarral-San Luis (36.0), Acacias (23.0) y Villavicencio (20.0).
NARIÑO	Barbacoas (78.6), Puerres (58.5), Buesaco (42.6), Tangua (37.6), Tangua-Sindagua (37.5), Pupiales (37.4), Pasto-El Encano (36.7), Puerres (33.2), Pasto-Río Bobo (31.0), Taminango (30.6), Pasto-Botana (27.9), Funes (26.9), Ipiales-Aldana (26.1), Gualmatán (26.0), Potosí (26.0), Buesaco-Rosal del Monte (25.4), Imús (25.4), Pasto-Obonuco (23.7), Túquerres (23.4), Pasto-La Terraza (22.9), Pasto-Chachagüí (21.5), El Tablón De Gómez (21.2), Sandoña (20.0) y Nariño (20.0).
POTENCIADO	Mocoa-Acueducto (105.0), Mocoa-Condagua (80.0), San Francisco-Torre TV (74.3), San Francisco (71.0), Mocoa-El Pepino (65.6), Santiago-Balsayaco (64.2), Santiago-Carrizal (60.0), Villagarzón (58.6), San Francisco-Chungacacipi (46.5), Mocoa-Puerto Limón (44.1), Colon (42.7) y Puerto Leguizamo (20.3).
POTENCIADO	El Carmen (40.0).

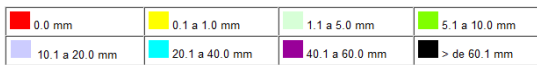
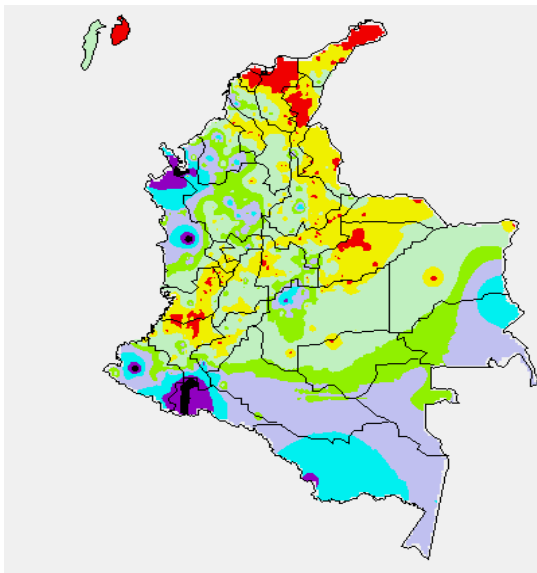
### TEMPERATURAS MÁXIMAS

A continuación se relacionan los municipios donde en las últimas 24 horas se registraron temperaturas iguales o superiores a 35.0°C:

DEPARTAMENTO	MUNICIPIO
ATLÁNTICO	Manatí (37.0°C).
BOLIVAR	Zambrano (36.4°C), Magangué (35.8°C) y María La Baja (35.4°C).
CESAR	Valledupar-Aeropuerto (37.9°C), Valledupar-Villa Rosa (37.2°C), La Gloria (36.2°C), Valledupar-El Callao (36.2°C), Valledupar-Guaymaral (35.4°C) y Agustín Codazzi-Motilonia (35.2°C).
CUNDINAMARCA	Jerusalén (36.4°C).
LA GUAJIRA	Hatonuevo (37.4°C), Manaure (37.4°C), Riohacha-Aeropuerto (37.1°C), Urumita (36.2°C) y Uribia (35.0°C).
MAGDALENA	Pivijay (35.4°C).
SANTANDER	Sabana de Torres (35.4°C) y Socorro (36.2°C).
TOLIMA	Natagaima (37.0°C).

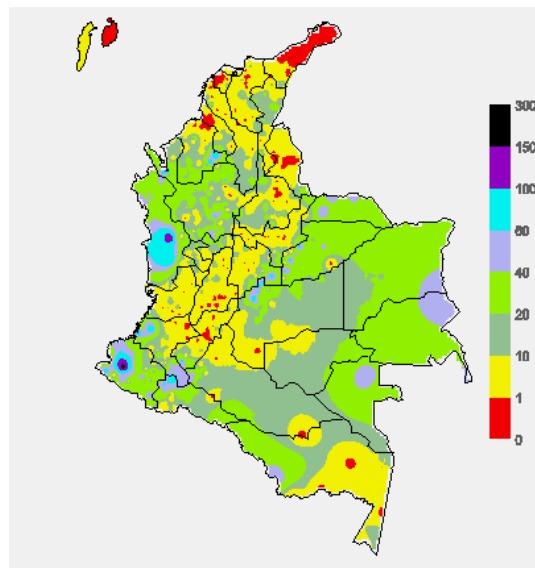
### MAPA DE PRECIPITACIÓN DIARIA

Desde las 7:00 a.m. del lunes 09 de junio hasta las 7:00 a.m. del martes 10 de junio de 2014.



### MAPA DE PRECIPITACIÓN ACUMULADA DE LOS ÚLTIMOS 3 DÍAS

Desde las 7:00 a.m. del sábado 07 de junio hasta las 7:00 a.m. del martes 10 de junio de 2014.



### ESTADO DE LOS EMBALSES

A continuación se relacionan los volúmenes útiles diarios (expresados en porcentaje) de reservas de algunos embalses de acuerdo con información consultada en XM.

ZONA	EMBALSE	VOLUMEN ÚTIL DIARIO (%)
ANTIOQUIA	MIEL I	57.37
	MIRAFLORES	53.96
	PENOL	62.97
	PLAYAS	103.73
	PORCE II	57.67
	PORCE III	78.13
	PUNCHINÁ	32.64
	RIOGRAÑE2	56.09
	SAN LORENZO	66.68
	TRONERAS	51.40
CARIBE	URRÁ I	36.67
CENTRO	AGREGADO BOGOTÁ	48.97
	NEUSA	62.14
	SISGA	41.22
	TOMINÉ	47.70
	BETANIA	ALERTA AMARILLA 92.18
ORIENTE	MUÑA	99.91
	PRADO	88.02
	CHUZA	52.76
	ESMERALDA	22.44
VALLE DEL CAUCA	GUAVIO	47.15
	ALTO ANCHICAYÁ	32.65
	CALIMA 1	72.78
	SALVAJINA	94.61

### PRONÓSTICO METEOROLÓGICO (martes 10 y miércoles 11 de junio de 2014).

REGIÓN	PRONÓSTICO
SABANA DE BOGOTÁ	<b>MARTES:</b> En la mañana se presentará cielo entre parcial y mayormente cubierto con probabilidad de lloviznas sectorizadas. Entrada la tarde aumentará la nubosidad y no se descartan lloviznas ligeras y/o lloviznas al Occidente y Oriente de la ciudad. En la sabana se esperan lloviznas ligeras en el Occidente y Oriente en horas de la tarde. Se estima que la temperatura máxima estará cercana a los 19°C. <b>MIÉRCOLES:</b> Se estima cielo parcialmente cubierto a lo largo de la Ciudad y de la Sabana; en la tarde se presentará incremento de la nubosidad y lloviznas ligeras en el Oriente de la Ciudad y al Norte de la Sabana.
ANDINA	<b>MARTES:</b> En la mañana cielo entre parcial y mayormente cubierto, con lloviznas de moderadas a fuertes en el Urabá Antioqueño y precipitaciones ligeras en sectores de Antioquia y Tolima. Al finalizar la tarde se estiman lloviznas moderadas a fuertes en los Santanderes, Boyacá y Antioquia; lloviznas ligeras a moderadas en sectores de Cundinamarca, Cauca, Valle del Cauca, Nariño y Tolima. <b>MIÉRCOLES:</b> En las horas de la mañana, en amplios sectores de la región, se estiman condiciones de cielo parcialmente cubierto y predominio de tiempo seco. Lloviznas ligeras en la tarde en Antioquia, zonas de montaña de Valle del Cauca, Cauca, Cundinamarca, Tolima, Boyacá y Santander.
CARIBE	<b>MARTES:</b> Se esperan condiciones de cielo parcialmente cubierto con precipitaciones en sectores de Córdoba, Sucre y sectores aledaños al Golfo de Urabá durante las primeras horas de la mañana. En la tarde y noche se presentarán lloviznas de ligeras a moderadas en sectores de Cesar, estribaciones de la Sierra nevada de Santa Marta, Magdalena y Sur de Bolívar. <b>MIÉRCOLES:</b> En las horas de la mañana cielo seminublado con predominio de tiempo seco, en la tarde se presentarán lloviznas en las estribaciones de la Sierra Nevada de Santa Marta, Sucre, Cesar y Córdoba, estas precipitaciones se pueden extender hasta las primeras horas de la noche.
ARCHIPIÉLAGO DE SAN ANDRÉS, PROVIDENCIA Y SANTA CATALINA	<b>MARTES:</b> Se prevé condiciones lluviosas a lo largo de la jornada, con precipitaciones ligeras a moderadas en la mañana e inicios de la tarde. <b>MIÉRCOLES:</b> A lo largo de la jornada cielo entre parcial y mayormente cubierto con probabilidad de lloviznas ligeras.
PACÍFICA	<b>MARTES:</b> Durante la mañana cielo parcialmente cubierto con lloviznas al Norte y Centro de Chocó, lloviznas esporádicas en Nariño. Al finalizar la tarde se presentarán lloviznas con carácter moderado en Chocó y en el litoral del Valle del Cauca; lloviznas de menor intensidad en el resto del área. <b>MIÉRCOLES:</b> Se estiman lloviznas de ligeras a moderadas especialmente en la tarde, en los departamentos de Chocó y Valle del Cauca; lloviznas de menor intensidad en el resto de la región.
ORINOQUIA	<b>MARTES:</b> En la región se presentará en horas de la mañana cielo parcialmente cubierto y tiempo seco, salvo en sectores de Vichada donde se pronostican lloviznas de ligeras a moderadas. A finales de la tarde y durante la noche se estiman persistan las lloviznas en Vichada; lloviznas de ligeras a moderadas en el Piedemonte Llanero y oriente de Arauca y Casanare. <b>MIÉRCOLES:</b> Cielo parcialmente nublado con condiciones secas durante la mañana, excepto en zonas de Vichada. En horas de la tarde y noche, se estiman precipitaciones moderadas en Vichada, Meta y Piedemonte Llanero.
OCEANO PACÍFICO	<b>MARTES:</b> Cielo entre parcialmente cubierto y cubierto con precipitaciones y al Centro y Sur del área nacional marítima. <b>MIÉRCOLES:</b> A lo largo de la jornada se estima abundante nubosidad con lloviznas de variada intensidad las de mayor consideración se prevén en sectores del Centro y Sur del área.

## CONTINUACIÓN

REGIÓN	PRONÓSTICO
MAR CARIBE	<b>MARTES:</b> Cielo parcialmente cubierto con predominio de tiempo seco al Oriente, mientras que al Centro y Occidente del Mar Caribe se prevé mayor nubosidad y lluvias de variada intensidad. <b>MIÉRCOLES:</b> A lo largo de la jornada se prevé abundante nubosidad y lluvias de ligeras a moderadas al Occidente y Centro del Mar Caribe Colombiano y sobre las costas de Córdoba, Sucre y Golfo de Urabá.
INSULAR PACÍFICO	<b>MARTES:</b> Se estiman condiciones nubosas a lo largo de la jornada; con lluvias entre moderadas a fuertes en horas de la tarde sobre Gorgona, mientras que para Malpelo se presentarán lluvias de carácter ligero. <b>MIÉRCOLES:</b> Se espera que en la mañana prevalezca el tiempo seco y al finalizar la tarde y horas de la noche se presente incremento de la nubosidad y lluvias moderadas en Gorgona y Malpelo.
AMAZONIA	<b>MARTES:</b> Se estiman lluvias en horas de la mañana en sectores de Amazonas, Guaviare, Guainía y Vaupés, no se descarta la presencia de actividad eléctrica. Iniciando la tarde persistirán las lluvias en las zonas antes mencionadas y se activaran en sectores de Caquetá y Putumayo, estas precipitaciones se pueden extender hasta las primeras horas de la noche. <b>MIÉRCOLES:</b> Se espera cielo mayormente cubierto desde las primeras horas del día; con lluvias de moderadas a fuertes en sectores de Vaupés, Guaviare, Guainía y Amazonas; lluvias de menor intensidad en el resto de la región.

## ALERTAS VIGENTES Y PRODUCTOS ADICIONALES

Para mayor información sobre el pronóstico del estado del tiempo, informes técnicos diarios, comunicados especiales, mapas diarios de temperaturas máximas y mínimas e información diaria de precipitación se sugiere consultar los siguientes enlaces:

- [MAPA DIARIO DE TEMPERATURA MÁXIMA.](#)
- [MAPA DIARIO DE TEMPERATURA MÍNIMA.](#)
- [INFORMACIÓN DIARIA DE PRECIPITACIÓN Y TEMPERATURA DE LOS PRINCIPALES AEROPUERTOS DEL PAÍS.](#)
- [MOSAICO MAPAS DE PRECIPITACIÓN DIARIA EN MILÍMETROS](#)

## REGIÓN CARIBE

**ALERTA ROJA:** CRECIENTE SÚBITA EN EL RÍO SAN JORGE.

Se registró una crecienete súbita importante en el río San Pedro afluente al río San Jorge en la parte alta, a la altura de Puerto Libertador, el cual alcanzó un nivel de 4.39m a las 3 am. Por lo que se espera que esta onda de crecienete genere ascensos importantes hacia aguas abajo, en los municipios de Montelíbano y Puerto Córdoba en el departamento de Córdoba, que alcancen cotas de afectación. Por lo anterior y dado que se esperan que persistan las lluvias en la cuenca alta y media del río San Jorge se sugiere este nivel de alerta y se recomienda especial atención a las poblaciones ribereñas localizadas a lo largo del cauce principal.

**ALERTA ROJA:** INCENDIOS DE LA COBERTURA VEGETAL

Amenaza alta de ocurrencia de incendios de la cobertura vegetal en zonas de bosques, cultivos y pastos, localizados en los siguientes municipios y sectores aledaños:

DEPARTAMENTO	MUNICIPIOS
ATLANTICO	Baranoa, Barranquilla, Galapa, Juan de Acosta, Luruaco, Malambo, Manatí, Palmar de Varela, Piojó, Polonuevo, Puerto Colombia, Repelón, Sabanagrande, Sabanalarga, Santo Tomás, Soledad, Tubará y Usiacurí.
BOLÍVAR	Arjona, Cartagena de Indias, Clemencia, Córdoba, El Carmen de Bolívar, Mompós, Regidor, San Estanislao, San Fernando, Santa Catalina, Santa Rosa, Santa Rosa del Sur, Soplaviento, Turbaco y Villanueva.
CESAR	Agustín Codazzi, Astrea, Chiriguana, Curumani, El Copey, González, La Gloria, La Jagua de Ibirico, La Paz, Pelaya, Pueblo Bello, Río de Oro y Valledupar.
CORDOBA	San Bernardo del Viento.
LA GUAJIRA	Albania, Barrancas, Dibulla, Hato Nuevo, Maicao, Manaure, Riohacha y Uribia.
MAGDALENA	Algarrobo, Aracataca, El Retén, Fundación, Nueva Granada, Pijiño del Carmen, Pivijay, Plato, Sabanas de San Ángel, San Sebastián de Buenavista, San Zenón, Santa Ana, Santa Bárbara de Pinto y Sitionuevo.
SUCRE	Chalán, Colosó, Corozal, Los Palmitos, Morroa, Ovejas, San Benito Abad, San Juan de Betulia (Betulia), Sincé y Sincelejo.

**ALERTA NARANJA:** INCENDIOS DE LA COBERTURA VEGETAL

Amenaza moderada de ocurrencia de incendios de la cobertura vegetal en zonas de bosques, cultivos y pastos, localizados en los siguientes municipios y sectores aledaños

DEPARTAMENTO	MUNICIPIOS
ATLANTICO	Candelaria y Ponedera.
BOLIVAR	Rioviejo, San Cristóbal, Talaigua Nuevo, Turbaná y Zambrano.
CORDOBA	Lorica, Sahagún y San Antero.
LA GUAJIRA	Villanueva.
SUCRE	San Pedro.

**ALERTA AMARILLA:** CRECIENTE SÚBITA RÍO ATRATO.

Los niveles en el río Atrato se han mantenido altos como resultado de las precipitaciones registradas en los últimos días y debido a que se espera que las lluvias persistan, especialmente al norte del departamento de Chocó, se sugiere mantener este nivel de alerta en el trayecto entre Quibdó (Chocó) y Vigía del Fuerte (Antioquia). Se recomienda especial atención en zonas ribereñas bajas comprendidas entre Quibdó y Vigía del Fuerte, ante la eventualidad de incrementos de nivel del río Atrato.

## REGIÓN ANDINA

**ALERTA ROJA:** INCENDIOS DE LA COBERTURA VEGETAL

Amenaza alta de ocurrencia de incendios de la cobertura vegetal en zonas de bosques, cultivos y pastos, localizados en los siguientes municipios y sectores aledaños:

DEPARTAMENTO	MUNICIPIOS
BOYACA	Cucaita, Ráquira, Sáchica, Samacá y Susacón.
CUNDINAMARCA	Pacho.
HUILA	Paicol.
NORTE DE SANTANDER	Ábrego, Arboledas, Bochalema, Bucarasica, Chinácota, Convención, Cúcuta, Cucutilla, Durania, El Zulia, Gramalote, Hacarí, La Playa, Los Patios, Ocaña, Ragonvalia, Salazar, San Calixto, San Cayetano, Santiago, Sardinata, Teorama, Villa Caro y Villa del Rosario.
SANTANDER	California, Capitanejo, Cerrito, Charta, Concepción, Guaca, Matanza y Santa Bárbara.
TOLIMA	Natagaima.

**ALERTA ROJA:** CRECIENTES DEL RÍO NECHÍ Y SUS PRINCIPALES AFLUENTES

Se mantiene la Alerta Roja ya que el río Nechí mantiene su tendencia de ascenso prolongado y dada la persistencia de las lluvias especialmente en sectores Norte y Oriente del departamento de Antioquia. En los municipios de Zaragoza, Anorí y El Bagre principalmente, se reportaron durante los últimos dos días crecientes súbitas importantes en la parte alta y media de la cuenca del río Nechí. Debido al tránsito de la onda de crecienete se registran ascensos importantes en la estación La Esperanza localizada en la parte baja de la cuenca a unos 10 km antes de la desembocadura al río Cauca en la población de Nechí (Antioquia). Por lo anterior se recomienda al DAPARD estar atentos en los sectores mencionados al igual que en otros de área de influencia. También se recomienda estar atentos ante la probabilidad de ocurrencia de crecientes súbitas en ríos de alta pendiente del norte de Antioquia, particularmente la cuenca alta de los ríos San José, Tenche y El Bagre (afluentes del río Nechí).

Es de anotar igualmente que se ha registrado un incremento de niveles importante en la parte baja del río Cauca en el trayecto entre Caucasia (Antioquia) y la desembocadura al río Magdalena (Pinillos-Bolívar). Sin embargo estos niveles aún no generan niveles de Alerta para el río Cauca.

**ALERTA NARANJA:** INCENDIOS DE LA COBERTURA VEGETAL

Amenaza moderada de ocurrencia de incendios de la cobertura vegetal en zonas de bosques, cultivos y pastos, localizados en los siguientes municipios y sectores aledaños

DEPARTAMENTO	MUNICIPIOS
BOYACÁ	Cómbita, Duitama, Oicatá, Paipa, Sogamoso, Tibasosa y Tuta.
CUNDINAMARCA	Bogotá, D.C., Jerusalén y Soacha.
NORTE DE SANTANDER	Lourdes y Tibú.
TOLIMA	Coyaima, Prado y Purificación.
VALLE DEL CAUCA	Candelaria, Florida y Guacarí.

**ALERTA NARANJA:** DESLIZAMIENTOS DE TIERRA

Se mantiene este nivel de alerta por deslizamientos de tierra áreas inestables localizadas en los departamentos:

DEPARTAMENTO	MUNICIPIOS
ANTIOQUIA	Alejandro, Apartadó, Carepa, Concepción y Zaragoza.
CUNDINAMARCA	Guayabetal.
HUILA	Isnos y San Agustín.

**ALERTA AMARILLA:** NIVELES ALTOS EN EL EMBALSE DE BETANIA.

De acuerdo con información remitida a las seis de la mañana de hoy por Emgesa, operador del embalse de Betania, se informa que éste embalse actualmente tiene un 92.18 % correspondiente a la cota 560.13 msnm (siendo la cota máxima de 561.20 msnm) con caudal estable a la entrada del embalse. Las compuertas de vertedero se encuentran cerradas completamente y el operador continúa realizando monitoreo continuo de las estaciones.

**ALERTA AMARILLA:** CRECIENTE SÚBITA EN EL RÍO SUMAPAZ.

Se registra una crecienete súbita de carácter moderado en el río Sumapaz en horas de la mañana que alcanza valores altos, cuyo tránsito se espera que genere ascensos moderados del nivel en la parte media y baja del cauce principal. Por lo anterior se sugiere este nivel de alerta y se recomienda prestar especial atención a la población ribereña ubicadas en el cauce principal agua abajo del municipio de Cabrera en el departamento de Cundinamarca.

## REGIÓN PACÍFICA

### ALERTA ROJA: DESLIZAMIENTOS DE TIERRA

se pronostica amenaza muy alta a alta por deslizamientos de tierra en áreas inestables en jurisdicción de los municipios de

DEPARTAMENTO	MUNICIPIOS
CAUCA	El Tambo y López.
CHOCÓ	Atrato (Yuto) y Quibdó.
NARIÑO	Barbacoas, Maguá (Payán) y Roberto Payán (San José).

### ALERTA NARANJA: DESLIZAMIENTOS DE TIERRA

Se mantiene este nivel de alerta por deslizamientos de tierra áreas inestables localizadas en los departamentos:

DEPARTAMENTO	MUNICIPIOS
CAUCA	Guapi, Santa Rosa y Timbiquí.
CHOCO	Alto Baudó (Pie De Pato), Bagadó, Bahía Solano (Mutis), Bajo Baudó (Pizarro), Bojayá (Bellavista), Cértegui, Condoto, El Cantón Del San Pablo (Managrú), El Carmen, Istmina, Lloró, Medio Atrato (Betú), Medio Baudó (Boca De Pepé), Medio San Juan (Andagoya), Nóvita, Nuquí, Río Iró (Santa Rita), Río Quito (Paimadó), Tadó y Unión Panamericana (Animas).
NARIÑO	Buesaco, El Charco, Francisco Pizarro (Salahonda), La Tola, Mosquera, Olaya Herrera (Bocas De Satinga), Ricaurte, Santa Bárbara (Iscuandé) y Tumaco.

## REGIÓN ORINOQUIA

### ALERTA NARANJA: DESLIZAMIENTOS DE TIERRA

Se mantiene este nivel de alerta por deslizamientos de tierra áreas inestables localizadas en los departamentos:

DEPARTAMENTO	MUNICIPIOS
META	Acacias, Cubarral, Cumaral, El Calvario, El Castillo, Restrepo y Villavicencio

### ALERTA NARANJA: INCENDIOS DE LA COBERTURA VEGETAL

Amenaza moderada de ocurrencia de incendios de la cobertura vegetal en zonas de bosques, cultivos y pastos, localizados en los siguientes municipios y sectores aledaños

DEPARTAMENTO	MUNICIPIOS
CASANARE	Orocué.

### ALERTA AMARILLA: CRECIENTE RÍO META

Se sugiere cambiar a alerta amarilla dado que los niveles del río mantienen tendencia de descenso, sin embargo los valores aún se encuentran altos, de acuerdo a lo observado en la estación Puente Lieras. Se recomienda a los pobladores de Puerto López (Meta) permanecer atentos ante ascensos importantes del nivel.

## REGIÓN AMAZÓNICA

### ALERTA NARANJA: DESLIZAMIENTOS DE TIERRA

Se mantiene este nivel de alerta por deslizamientos de tierra áreas inestables localizadas en los departamentos:

DEPARTAMENTO	MUNICIPIOS
PUTUMAYO	Mocoa, San Francisco y Santiago.

## MAR CARIBE

### ALERTA AMARILLA: OLEAJE Y VIENTO

Se estiman vientos con velocidades entre 25 y 30 nudos (46 a 56km/h), y altura del oleaje entre 3,0 y 4,0 metros, sobre amplios sectores del Centro y Oriente del Caribe colombiano. Por lo tanto se recomienda consultar con las Capitanías de puerto antes de zarpar.

### ALERTA AMARILLA: TIEMPO LLUVIOSO

En el transcurso de la jornada predominaran condiciones de lluvias dispersas en zonas aledañas al Golfo de Urabá, sectores del Archipiélago de San Andrés y Providencia al igual que aguas adentro de la zona marítima nacional. Se recomienda a pescadores y usuarios de pequeñas embarcaciones consultar con las capitanías de puerto antes de zarpar.

## OCÉANO PACÍFICO

### ALERTA AMARILLA: TIEMPO LLUVIOSO

Se estiman lluvias entre moderadas y fuertes en el transcurso de la jornada a lo largo del Pacífico colombiano, lo más intenso se registrará en el centro y norte del sector, incluyendo el litoral. Se recomienda a pescadores y usuarios de pequeñas embarcaciones consultar con las capitanías de puerto antes de zarpar.

Omar FRANCO TORRES, Director General  
Christian EUSCATEGUI COLLAZOS, Jefe Oficina del Servicio de Pronósticos y Alertas  
\*\*\*\*\*

Profesionales en turno:  
Leidy J. RODRIGUEZ, Carlos A. PINZÓN, Costanza ROSERO, Luis M. MORENO, María C. ROZO, Mauricio TORRES y Daniel USECHE.

Internet: <http://www.ideam.gov.co>  
Correos electrónicos: [servicio@ideam.gov.co](mailto:servicio@ideam.gov.co), [alertasideam@ideam.gov.co](mailto:alertasideam@ideam.gov.co)  
Carrera 10 N° 20 - 30 \*\* Piso 9, Bogotá, D.C.  
Teléfono: 3527160 ext. 1334-1336.

Siganos en: Twitter: @IDEAMColombia; Facebook: [www.facebook.com/ideam.instituto](http://www.facebook.com/ideam.instituto)  
YouTube: Canal de InstitutoIDEAM / <http://www.youtube.com/user/InstitutoIDEAM>

**ALERTA ROJA. PARA TOMAR ACCIÓN** Advierte a los sistemas de prevención y atención de desastres sobre la amenaza que puede ocasionar un fenómeno con efectos adversos sobre la población, el cual requiere la atención inmediata por parte de la población y de los cuerpos de atención y socorro. Se emite una alerta sólo cuando la identificación de un evento extraordinario indique la probabilidad de amenaza inminente y cuando la gravedad del fenómeno implique la movilización de personas y equipos, interrumpiendo el normal desarrollo de sus actividades cotidianas.

**ALERTA NARANJA. PARA PREPARARSE** Indica la presencia de un fenómeno. No implica amenaza inmediata y como tanto es catalogado como un mensaje para informarse y prepararse. El aviso implica vigilancia continua ya que las condiciones son propicias para el desarrollo de un fenómeno, sin que se requiera permanecer alerta.

**ALERTA AMARILLA. PARA INFORMARSE** Es un mensaje oficial por el cual se difunde información. Por lo regular se refiere a eventos observados, reportados o registrados y puede contener algunos elementos de pronóstico a manera de orientación. Por sus características pretéritas y futuras difiere del aviso y de la alerta, y por lo general no está encaminado a alertar sino a informar.

**CONDICIONES NORMALES** Indica que no existe ninguna clase de alerta para la región o zona mencionada.

°C: grados Celsius; m: metros; mm: milímetros; msnm: metros sobre nivel del mar;  
Km/h: kilómetros sobre hora

GOES: Geostationary Operational Environmental Satellites (Satélite Geoestacionario Operacional)