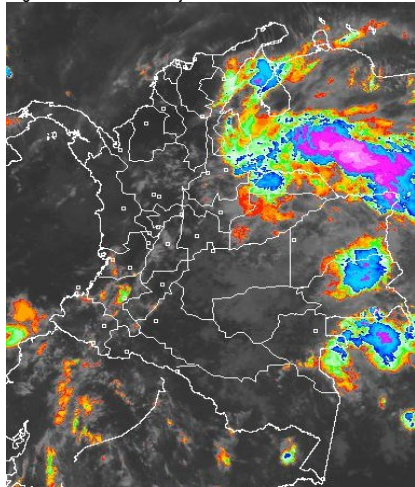


CONDICIONES HIDROMETEOROLÓGICAS ACTUALES

Desde la madrugada han prevalecido las condiciones secas en la mayor parte del País, salvo en el Oriente, en sectores de Arauca, Vichada, Casanare, Guanía y Vaupés donde se han concentrado nubes densas, acompañadas de precipitaciones de variada intensidad. El pronóstico para los próximos días nos indica que en gran parte del Territorio nacional tenderá a predominar el tiempo seco, excepto en sectores de las regiones Amazónica, Orinoquía y Pacífica donde se prevén lluvias.

IMÁGEN SATELITAL

Imagen GOES-13 * 11 de junio de 2014 * Hora 8:15 a. m. HLC



PRONÓSTICO CONDICIONES METEOROLÓGICAS ESPECIALES

ÁREA DEL VOLCÁN CERRO MACHÍN

Cielo entre parcialmente cubierto y cubierto con lloviznas dispersas e intermitentes.

El SERVICIO GEOLOGICO COLOMBIANO lo reporta en **NIVEL AMARILLO (III): CAMBIOS EN EL COMPORTAMIENTO DE LA ACTIVIDAD VOLCANICA.** 4.80 -75.62

ELEVACIÓN (pies)	DIRECCIÓN	VELOCIDAD	
		NUDOS	Km/h
10,000	SURESTE	5	9
18,000	SURESTE	10 - 15	18 - 28
24,000	SURESTE	10 - 15	18 - 28
30,000	ESTE	10 - 20	18 - 36

ÁREA DEL VOLCÁN NEVADO DEL HUILA

Durante el día se pronostica tiempo seco con nubosidad variable, en horas de la noche son previstas lluvias ligeras.

El SERVICIO GEOLOGICO COLOMBIANO lo reporta en **NIVEL AMARILLO (III): CAMBIOS EN EL COMPORTAMIENTO DE LA ACTIVIDAD VOLCANICA.** 2.92 -76.05

ELEVACIÓN (pies)	DIRECCIÓN	VELOCIDAD	
		NUDOS	Km/h
10,000	SURESTE	5	9
18,000	SURESTE	10 - 15	18 - 28
24,000	SURESTE	10 - 15	18 - 28
30,000	ESTE	10 - 20	18 - 36

ÁREA DEL VOLCÁN GALERAS

En el área se esperan condiciones secas con cielo parcialmente nublado.

El SERVICIO GEOLOGICO COLOMBIANO lo reporta en **NIVEL AMARILLO (III): CAMBIOS EN EL COMPORTAMIENTO DE LA ACTIVIDAD VOLCANICA.** 1.55 -77.37

ELEVACIÓN (pies)	DIRECCIÓN	VELOCIDAD	
		NUDOS	Km/h
10,000	SURESTE	10 - 15	18 - 28
18,000	SURESTE	10 - 20	18 - 36
24,000	SURESTE	10 - 20	18 - 36
30,000	ESTE	10 - 20	18 - 36

ÁREA DEL VOLCÁN NEVADO DEL RUIZ

Nubosidad variable con precipitaciones ligeras y dispersas a lo largo de la jornada.

El SERVICIO GEOLOGICO COLOMBIANO lo reporta en **NIVEL AMARILLO (III): CAMBIOS EN EL COMPORTAMIENTO DE LA ACTIVIDAD VOLCANICA.** 4.89 -75.32

ELEVACIÓN (pies)	DIRECCIÓN	VELOCIDAD	
		NUDOS	Km/h
10,000	SURESTE	5 - 10	9 18
18,000	SURESTE	10 - 15	18 - 28
24,000	SURESTE	10 - 15	18 - 28
30,000	ESTE	10 - 20	18 - 36

LO MÁS DESTACADO

ALERTA ROJA. PARA TOMAR ACCIÓN **ALERTA NARANJA. PARA PREPARARSE** **ALERTA AMARILLA. PARA INFORMARSE**

LLUVIAS	Las lluvias más fuertes se registraron en las regiones Orinoquía, Amazónica y Andina, alcanzando el mayor volumen en el municipio de El Yopal (Casanare), con 125.0 mm.
ALERTA ROJA	<ul style="list-style-type: none"> Por deslizamientos de tierra en el departamento de Chocó, Cauca y Nariño. Por amenaza alta de ocurrencia de incendios de la cobertura vegetal en zonas de bosques, cultivos y pastos, localizados en sectores de las regiones Andina y Caribe.
ALERTA NARANJA	<ul style="list-style-type: none"> Por probabilidad de deslizamientos de tierra en varias áreas inestables y de alta pendiente localizadas en sectores de las regiones Andina, Orinoquía, Amazónica y Pacífica. Por niveles altos en el río Meta (especialmente en sus cuencas alta y media). Por niveles altos del río Nechí y sus principales afluentes, en el bajo Cauca antioqueño.
ALERTA AMARILLA	Por niveles altos del embalse de Betania.
OTROS	<ul style="list-style-type: none"> Durante el mes de junio se espera la transición hacia la temporada seca o de menos lluvias de mitad de año, que conforme con la climatología se extiende desde mediados de junio y hasta mediados o finales del mes de septiembre. Además cabe resaltar que desde el 1 de junio y hasta el 30 de noviembre del presente año permanecerá oficialmente vigente la temporada de huracanes en el Océano Atlántico, Mar Caribe y Golfo de México, situación que en algún momento podría estar favoreciendo de manera indirecta la ocurrencia de condiciones meteorológicas extremas en el País. El IDEAM recomienda estar atentos a los comunicados que se emitan y desde ya tomar las medidas preventivas en áreas de riesgo.



Consulte todos los días el pronóstico del tiempo y las alertas hidrometeorológicas vigentes del IDEAM, en un formato de calidad. Alrededor de las 7:30 a. m. está a disposición del público en www.ideam.gov.co. Se puede ver también en dispositivos móviles. [AQUÍ](#)

PRECIPITACIONES

A continuación se relacionan los municipios donde en las últimas 24 horas se registraron precipitaciones iguales o superiores a 20 mm:

DEPARTAMENTO	MUNICIPIO
ANTIOQUIA	Alejandría (37.6)
ARAUCA	Arauca (60.0) y Arauquita (34.0).
BOLIVAR	Zambrano (50.5)
BOYACÁ	San Pablo de Borbur (75.3), Cubará (36.0).
CAQUETA	Florencia (22.0).
CASANARE	El Yopal (125.0) , Orocué (38.0), Aguazul (38.0) y Trinidad (38.0).
CAUCA	López de Micay (76.0).
CESAR	La Gloria (20.0).
CUNDINAMARCA	Guayabetal (48.0), Medina (25.0) y Paratebuena (23.0).
GUANÍA	Puerto Inírida (92.0).
GUAVIARE	San José del Guaviare (20.0).
HUILA	Nátaga (25.0) y Elías (21.0).
MAGDALENA	Nueva Granada (36.0).
META	Restrepo (90.0), Villavicencio (64.0), El Dorado (64.0), Cabuyaro (60.0), Fuente de Oro (56.0), San Martín (55.0), Lejanías (55.0), El Calvario (52.0), Acacías (35.0), San Juan de Arama (35.0), Puerto Lleras (34.0), La Macarena (33.0), Granada (26.0), Cubarral (24.0), Cumaral (2.0) y Puerto Rico (21.0).
NORTE DE SANTANDER	Toledo (23.0).
PUTUMAYO	Puerto Leguizamo (56.2), Santiago (50.0) y San Francisco (46.2).
SANTANDER	Sucre (40.0), Barrancabermeja (35.6), Puerto Parra (31.0), Suaita (28.5) y Albania (20.0).
TOLIMA	Ataco (24.4).
VAUPÉS	Mitú (38.0).
VICHADA	Cumaribo (30.0).

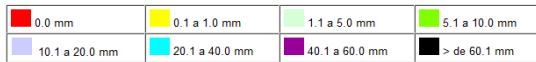
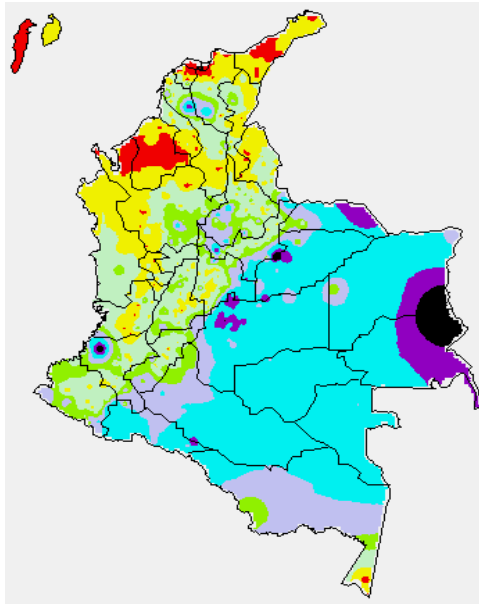
TEMPERATURAS MÁXIMAS

A continuación se relacionan los municipios donde en las últimas 24 horas se registraron temperaturas iguales o superiores a 35.0°C:

DEPARTAMENTO	MUNICIPIO
ATLÁNTICO	Manatí (37.4).
BOLIVAR	Zambrano (36.0).
CESAR	Valledupar (38.0), Codazzi (35.2).
CUNDINAMARCA	Jerusalén (36.4).
LA GUAJIRA	Riohacha (36.6) y Urumita (36.2).
MAGDALENA	Pivijay (36.6), Santa Marta (35.6)
SANTANDER	Barrancabermeja (35.6) y Puerto Parra (35.2).
NORTE DE SANTANDER	Carmen de Tonchalá (36.0).

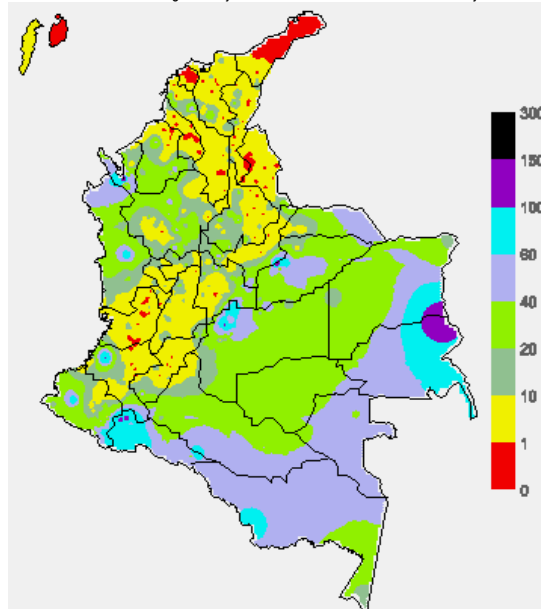
MAPA DE PRECIPITACIÓN DIARIA

Desde las 7:00 a.m. del martes 10 de junio hasta las 7:00 a.m. del miércoles 11 de junio de 2014.



MAPA DE PRECIPITACIÓN ACUMULADA DE LOS ÚLTIMOS 3 DÍAS

Desde las 7:00 a.m. del domingo 08 de junio hasta las 7:00 a.m. del martes 10 de junio de 2014.



ESTADO DE LOS EMBALSES

A continuación se relacionan los volúmenes útiles diarios (expresados en porcentaje) de reservas de algunos embalses de acuerdo con información consultada en XM.

ZONA	EMBALSE	VOLUMEN ÚTIL DIARIO (%)		
ANTIOQUIA	MIEL I	58.30		
	MIRAFLORES	55.30		
	PEÑOL	63.32		
	PLAYAS	109.56		
	PORCE II	49.32		
	PORCE III	84.32		
	PUNCHINÁ	26.46		
	RIOGRANDE2	56.79		
	SAN LORENZO	65.16		
	TRONERAS	69.93		
CARIBE	URRÁ I	37.51		
CENTRO	AGREGADO BOGOTÁ	49.03	NEUSA	62.14
			SISGA	41.44
			TOMINÉ	47.74
		BETANIA	ALERTA AMARILLA	
		MUÑA	88.10	
	PRADO	97.26		
ORIENTE	CHUZA	87.13		
	ESMERALDA	51.51		
	GUAVIO	23.37		
VALLE DEL CAUCA	ALTO ANCHICAYÁ	49.25		
	CALIMA 1	24.57		
	SALVAJINA	72.78		
		94.25		

PRONÓSTICO METEOROLÓGICO (miércoles 11 y jueves 12 de junio de 2014).

REGIÓN	PRONÓSTICO
SABANA DE BOGOTÁ	<p>MIÉRCOLES: cielo parcialmente cubierto con predominio de condiciones secas, excepto en el Suroriente y Norte del área donde se estiman lloviznas ocasionales a mediados de la tarde. En la noche se prevé tiempo seco.</p> <p>JUEVES: cielo entre parcialmente nublado y nublado con precipitaciones ligeras a mediados de la tarde y durante algunas horas de la noche en el Suroriente y Noroccidente de la Ciudad y de la Sabana.</p>
ANDINA	<p>MIÉRCOLES: cielo entre parcialmente cubierto y cubierto con predominio de tiempo seco en gran parte de la región, salvo en áreas del Eje cafetero, Antioquia, Nororiente de Cundinamarca, Santander y Boyacá donde se estiman precipitaciones durante algunas horas de la tarde y noche.</p> <p>JUEVES: en la mayor parte de la región prevalecerán las condiciones secas hasta entrada la tarde, excepto en sectores de Antioquia, Oriente de Cundinamarca, Boyacá, Huila, Risaralda, Caldas y Quindío donde se pronostican lluvias entre ligeras a moderadas durante algunas horas de la tarde y noche.</p>
CARIBE	<p>MIÉRCOLES: cielo parcialmente cubierto con tiempo seco, salvo en el Urabá y en el Sur de Bolívar, Magdalena, Cesar y Córdoba donde se prevén lluvias a diferentes horas de la tarde y noche, acompañadas en algunos casos de descargas eléctricas.</p> <p>JUEVES: en gran parte de la región persistirán las condiciones secas durante la mañana, excepto en el Urabá y Sur de Córdoba donde se pronostican lluvias dispersas. Después del mediodía y durante algunas horas de la noche se advierten precipitaciones entre ligeras a moderadas con actividad eléctrica en sectores del Sur de Cesar, Magdalena y Bolívar, y en áreas de Sucre, Córdoba y Urabá.</p>
ARCHIPIÉLAGO DE SAN ANDRÉS, PROVIDENCIA Y SANTA CATALINA	<p>MIÉRCOLES: en el archipiélago se prevén lloviznas esporádicas durante la jornada.</p> <p>JUEVES: nubosidad variable con precipitaciones de variada intensidad a diferentes horas.</p>
PACÍFICA	<p>MIÉRCOLES: en la mañana y hasta entrada la tarde se prevé tiempo seco con cielo parcialmente nublado, luego son estimadas precipitaciones en sectores de Chocó, Valle del Cauca y Nariño.</p> <p>JUEVES: cielo entre parcialmente nublado y nublado con precipitaciones a diferentes horas, acompañadas en algunos casos de descargas eléctricas en sectores de Chocó. En Valle del Cauca, Cauca y Nariño no se descartan lluvias dispersas al atardecer y durante la noche.</p>
ORINOQUIA	<p>MIÉRCOLES: en la región se prevén nubes densas con precipitaciones de variada intensidad desde temprano en amplios sectores de Arauca, Casanare y Vichada. En sectores del Meta se prevén lluvias dispersas al final de la tarde y durante algunas horas de la noche, luego de un día seco.</p> <p>JUEVES: en la mayor parte de la región predominarán las condiciones secas hasta entrada la tarde, luego se pronostican lluvias en áreas del Piedemonte llanero a la altura de Arauca, Casanare y Meta y en el Oriente de Vichada.</p>
OCEANO PACÍFICO	<p>MIÉRCOLES: cielo entre despejado y parcialmente cubierto con condiciones secas, al finalizar la tarde y durante la noche son pronosticadas lluvias enfrente del litoral chococoano.</p> <p>JUEVES: en amplios sectores del centro y Norte del Pacífico colombiano se esperan precipitaciones con tormentas eléctricas en algunos casos, en el resto del área predominará el tiempo seco.</p>

CONTINUACIÓN

REGIÓN	PRONÓSTICO
MAR CARIBE	MIÉRCOLES: cielo parcialmente cubierto con predominio de tiempo seco, salvo en el Golfo de Urabá y en el área del archipiélago de San Andrés, Providencia y Santa Catalina donde se prevén lloviznas a diferentes horas. JUEVES: en gran parte del Caribe colombiano predominarán las condiciones secas, excepto en Golfo de Urabá y enfrente del litoral de Sucre y Córdoba donde se estiman precipitaciones temprano en la mañana, al final de la tarde y durante algunas horas de la noche. En el archipiélago no se descartan precipitaciones ligeras a diferentes horas.
INSULAR PACÍFICO	MIÉRCOLES: en Gorgona y Malpelo se advierten condiciones secas con cielo parcialmente cubierto. JUEVES: en Malpelo se advierte tiempo seco durante el día, en horas de la noche no se descartan lloviznas. En Gorgona son estimadas precipitaciones de variada intensidad a diferentes horas.
AMAZONIA	MIÉRCOLES: nubosidad variable con tiempo seco, excepto en Guainía donde se prevé una jornada lluviosa. En sectores de Guaviare, Amazonas, Vaupés, Caquetá y Putumayo se estiman precipitaciones entre ligeras a moderadas al final de la tarde y durante la noche. JUEVES: en la mañana y hasta entrada la tarde predominará el tiempo seco, salvo en algunos sectores del piedemonte de Putumayo y Caquetá donde se advierten lloviznas intermitentes. En áreas de Guainía, Vaupés y Amazonas se estiman precipitaciones después del mediodía y durante algunas horas de la noche.

ALERTAS VIGENTES Y PRODUCTOS ADICIONALES

Para mayor información sobre el pronóstico del estado del tiempo, informes técnicos diarios, comunicados especiales, mapas diarios de temperaturas máximas y mínimas e información diaria de precipitación se sugiere consultar los siguientes enlaces:

- [MAPA DIARIO DE TEMPERATURA MÁXIMA.](#)
- [MAPA DIARIO DE TEMPERATURA MÍNIMA.](#)
- [INFORMACIÓN DIARIA DE PRECIPITACIÓN Y TEMPERATURA DE LOS PRINCIPALES AEROPUERTOS DEL PAÍS.](#)
- [MOSAICO MAPAS DE PRECIPITACIÓN DIARIA EN MILÍMETROS](#)

REGIÓN CARIBE

ALERTA ROJA: INCENDIOS DE LA COBERTURA VEGETAL

Amenaza alta de ocurrencia de incendios de la cobertura vegetal en zonas de bosques, cultivos y pastos, localizados en los siguientes municipios y sectores aledaños:

DEPARTAMENTO	MUNICIPIOS
ATLANTICO	Baranoa, Barranquilla, Galapa, Juan de Acosta, Luruaco, Malambo, Manatí, Palmar de Varela, Pijó, Polonuevo, Puerto Colombia, Repelón, Sabanagrande, Sabanalarga, Santo Tomás, Soledad, Tubará y Usiacurí.
BOLÍVAR	Cartagena de Indias, Clemencia, Córdoba, El Carmen de Bolívar, Mompós, San Estanislao, Santa Catalina, Santa Rosa, Santa Rosa del Sur, Soplaviento, Turbaco y Villanueva.
CESAR	Agustín Codazzi, Astrea, Chiriguaná, Curumani, El Copey, Astrea, Chiriguaná, Curumani, González, La Jagua de Ibérico, Pelaya, Pueblo Bello, Rio de Oro y Valledupar.
CORDOBA	San Bernardo del Viento.
LA GUAJIRA	Albania, Barrancas, Dibulla, Hato Nuevo, Maicao, Manaure, Riohacha y Uribia.
MAGDALENA	Algarrobo, Aracataca, Fundación, Pivijay, Plato, Sabanas de San Ángel, San Sebastián de Buenavista, San Zenón y Sitionuevo.
SUCRE	Chalán, Colosó, Corozal, Los Palmitos, Morroa, Ovejas, San Benito Abad, San Juan de Betulia (Betulia) y Sincé.

ALERTA NARANJA: INCENDIOS DE LA COBERTURA VEGETAL

Amenaza moderada de ocurrencia de incendios de la cobertura vegetal en zonas de bosques, cultivos y pastos, localizados en los siguientes municipios y sectores aledaños

DEPARTAMENTO	MUNICIPIOS
ATLANTICO	Candelaria y Ponedera.
BOLIVAR	Achí, Arjona, Regidor, Rioviejo, San Cristóbal y San Fernando
CORDOBA	Chimá, Chinú, Sahagún y San Andrés de Sotavento.
SUCRE	Guaranda, Majagual y Sincelajo.

REGIÓN ANDINA

ALERTA ROJA: INCENDIOS DE LA COBERTURA VEGETAL

Amenaza alta de ocurrencia de incendios de la cobertura vegetal en zonas de bosques, cultivos y pastos, localizados en los siguientes municipios y sectores aledaños:

DEPARTAMENTO	MUNICIPIOS
BOYACA	Ráquira y Susacón.
CUNDINAMARCA	Pacho.
HUILA	Paicol.
NORTE DE SANTANDER	Ábrego, Bochalema, Bucarasica, Chinácota, Convención, Cúcuta, Cucutilla, Hacarí, La Playa, Los Patios, Ocaña, San Calixto, San Cayetano, Teorama, Villa Caro y Villa del Rosario.
SANTANDER	California, Cerrito, Charta, Concepción, Guaca, Matanza y Santa Bárbara.
TOLIMA	Natagaima, Prado y Purificación.

ALERTA NARANJA: CRECIENTES DEL RÍO NECHÍ Y SUS PRINCIPALES AFLUENTES

Se mantiene la Alerta Roja ya que el río Nechí mantiene su tendencia de ascenso prolongado y dada la persistencia de las lluvias especialmente en sectores Norte y Oriente del departamento de Antioquia. En los municipios de Zaragoza, Anorí y El Bagre principalmente, se reportaron durante los últimos dos días crecientes súbitas importantes en la parte alta y media de la cuenca del río Nechí. También se recomienda estar atentos ante la probabilidad de ocurrencia de crecientes súbitas en ríos de alta pendiente del norte de Antioquia, particularmente la cuenca alta de los ríos San José, Tenche y El Bagre (afuentes del río Nechí). Es de anotar igualmente que se ha registrado un incremento de niveles importante en la parte baja del río Cauca en el trayecto entre Cauca (Antioquia) y la desembocadura al río Magdalena (Pinillos-Bolívar). Sin embargo estos niveles aún no generan niveles de alerta para el río Cauca.

ALERTA NARANJA: INCENDIOS DE LA COBERTURA VEGETAL

Amenaza moderada de ocurrencia de incendios de la cobertura vegetal en zonas de bosques, cultivos y pastos, localizados en los siguientes municipios y sectores aledaños

DEPARTAMENTO	MUNICIPIOS
BOYACÁ	Cucaita, Sáchica y Samacá.
CUNDINAMARCA	Jerusalén.
NORTE DE SANTANDER	Arboledas, Durania, El Zulia, Gramalote, Ragonvalia, Salazar, Santiago, Sardinata
VALLE DEL CAUCA	Candelaria, Florida y Guacarí.

ALERTA NARANJA: DESLIZAMIENTOS DE TIERRA

Se mantiene este nivel de alerta por deslizamientos de tierra áreas inestables localizadas en los departamentos:

DEPARTAMENTO	MUNICIPIOS
ANTIOQUIA	Alejandro, Apartadó, Carepa, Concepción y Zaragoza.
BOYACÁ	Labranzagrande y Paya.
CUNDINAMARCA	Guayabetal, Medina y Paratebuena
HUILA	San Agustín.

ALERTA AMARILLA: NIVEL ALTO DEL EMBALSE DE BETANIA.

DE acuerdo con información de Emgesa. Operador de Betania, set tiene 88.10 % del nivel, correspondiente a 559.75 msnm. El comunicado se expide básicamente por aumento de las afluencias al embalse. Las compuertas de vertedero se encuentran cerradas completamente. Se sigue realizando monitoreo continuo de las Estaciones. Estar alerta a nuevos comunicados.

REGIÓN PACÍFICA

ALERTA ROJA: DESLIZAMIENTOS DE TIERRA

se pronostica amenaza muy alta a alta por deslizamientos de tierra en áreas inestables en jurisdicción de los municipios de

DEPARTAMENTO	MUNICIPIOS
CAUCA	El Tambo, López de Micay y Timbiquí.
NARIÑO	Barbacoas, Francisco Pizarro, Maguí (Payán), La Tola, El Charco, Mosquera, Olaya Herrera, Ricaurte, Roberto Payán (San José) y Tumaco.

ALERTA NARANJA: DESLIZAMIENTOS DE TIERRA

Se mantiene este nivel de alerta por deslizamientos de tierra áreas inestables localizadas en los departamentos:

DEPARTAMENTO	MUNICIPIOS
CAUCA	Guapi.
CHOCO	Atrato (Yuto), Alto Baudó (Pie De Pato), Bajo Baudó (Pizarro), Cértegui, Condoto, Istmina, El Cantón del San Pablo (Managrú), Lloró, Medio Atrato (Betú), Medio Baudó (Boca de Pepé), Medio San Juan (Andagoya), Nuquí, Rio Iro, Rio Quito (Paimadó), Quibdó, Tadó y Unión Panamericana.

REGIÓN ORINOQUIA

ALERTA NARANJA: DESLIZAMIENTOS DE TIERRA

Se mantiene este nivel de alerta por deslizamientos de tierra áreas inestables localizadas en los departamentos:

DEPARTAMENTO	MUNICIPIOS
CASANARE	El Yopal.
META	Acacias, Cubarral, Cumaral, Guamal, El Calvario, El Castillo, El Dorado, Restrepo y Villavicencio.

ALERTA NARANJA: INCENDIOS DE LA COBERTURA VEGETAL

Amenaza moderada de ocurrencia de incendios de la cobertura vegetal en zonas de bosques, cultivos y pastos, localizados en los siguientes municipios y sectores aledaños

DEPARTAMENTO	MUNICIPIOS
CASANARE	Orocúe.

ALERTA NARANJA: CRECIENTE RÍO META

Continúan la moderada tendencia ascendente en el río Meta a la altura de la población de Puerto López, registrada en la estación de Puerto Lleras. Debido a la llegada de los ríos aportantes de la parte alta de la de las estribaciones del piedemonte llanero. Se genera recomendación a los pobladores de Puerto López (Meta) permanecer atentos ante la eventualidad de crecidas lentas, debido a que se pronostica la reactivación de las lluvias en el sector. Igualmente es importante que los pobladores de zonas ribereñas bajas del río Ariari y en la cuenca alta del río Aguasclaras (afluente del río Ariari, aguas arriba de Cubarral) hasta las zonas bajas de las riberas de los ríos Guejar, Guape y Grande, estar pendientes, debido que la tendencia es de incremento en sus niveles).

REGIÓN AMAZÓNICA

ALERTA NARANJA: DESLIZAMIENTOS DE TIERRA

Se mantiene este nivel de alerta por deslizamientos de tierra áreas inestables localizadas en los departamentos:

DEPARTAMENTO	MUNICIPIOS
PUTUMAYO	Mocóa, San Francisco y Santiago.

MAR CARIBE

ALERTA AMARILLA: OLEAJE Y VIENTO

Se estiman vientos con velocidades entre 25 y 30 nudos (46 a 56km/h), y altura del oleaje entre 3,0 y 4,0 metros, sobre amplios sectores del centro y oriente del Caribe colombiano. Por lo tanto se recomienda consultar con las Capitánías de puerto antes de zarpar.

ALERTA AMARILLA: PLEAMAR

Hasta el próximo 16 de junio se presentará una de las mareas astronómicas sobre el mar Caribe colombiano, por lo cual se recomienda a habitantes costeros estar atentos ante la evolución del fenómeno.

OCEANO PACÍFICO

CONDICIONES NORMALES

Omar FRANCO TORRES, Director General
Christian EUSCATEGUI COLLAZOS, Jefe Oficina del Servicio de Pronósticos y Alertas

Profesionales en turno:
Freddy GARRIDO, Catherine TOBÓN, Daniel USECHE y Alberto PARDO.
Internet: <http://www.ideam.gov.co>
Correos electrónicos: servicio@ideam.gov.co, alertasideam@ideam.gov.co
Carrera 10 N° 20 - 30 ** Piso 9, Bogotá, D.C.
Teléfono: 3527160 ext. 1334-1336.

Síganos en: Twitter: @IDEAMColombia; Facebook: www.facebook.com/ideam.instituto
YouTube: Canal de Instituto IDEAM / <http://www.youtube.com/user/InstitutoIDEAM>

ALERTA ROJA. PARA TOMAR ACCIÓN Advierte a los sistemas de prevención y atención de desastres sobre la amenaza que puede ocasionar un fenómeno con efectos adversos sobre la población, el cual requiere la atención inmediata por parte de la población y de los cuerpos de atención y socorro. Se emite una alerta sólo cuando la identificación de un evento extraordinario indique la probabilidad de amenaza inminente y cuando la gravedad del fenómeno implique la movilización de personas y equipos, interrumpiendo el normal desarrollo de sus actividades cotidianas.

ALERTA NARANJA. PARA PREPARARSE Indica la presencia de un fenómeno. No implica amenaza inmediata y como tanto es catalogado como un mensaje para informarse y prepararse. El aviso implica vigilancia continua ya que las condiciones son propicias para el desarrollo de un fenómeno, sin que se requiera permanecer alerta.

ALERTA AMARILLA. PARA INFORMARSE Es un mensaje oficial por el cual se difunde información. Por lo regular se refiere a eventos observados, reportados o registrados y puede contener algunos elementos de pronóstico a manera de orientación. Por sus características pretéritas y futuras difiere del aviso y de la alerta, y por lo general no está encaminado a alertar sino a informar.

CONDICIONES NORMALES Indica que no existe ninguna clase de alerta para la región o zona mencionada.

°C: grados Celsius; m: metros; mm: milímetros; msnm: metros sobre nivel del mar;

Kmh: kilómetros sobre hora

GOES: Geostationary Operational Environmental Satellites (Satélite Geoestacionario Operacional)