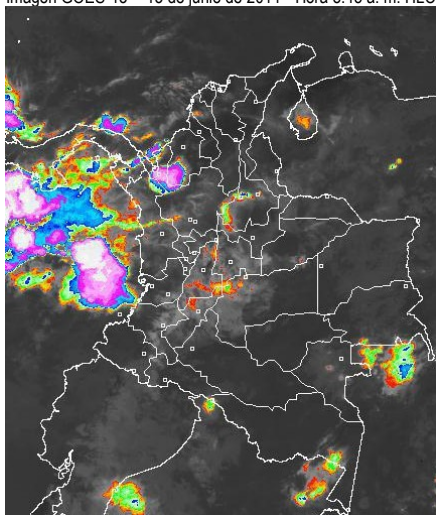


CONDICIONES HIDROMETEOROLÓGICAS ACTUALES

Durante las últimas horas las precipitaciones más importantes se registraron en sectores del Urabá, Sur de Córdoba y zonas de Santander; lloviznas en sectores del Centro y Norte de la Andina así como en sectores de la Pacífica. En la Orinoquía y Amazonía ha permanecido el tiempo seco aunque algunas lloviznas se han presentado hacia los piedemontes. Se espera que para las próximas horas las lluvias se concentren en la región pacífica, sur de la región Caribe y al Oriente de la Orinoquía.

IMÁGEN SATELITAL

Imagen GOES-13 * 13 de junio de 2014 * Hora 8:45 a. m. HLC



PRONÓSTICO CONDICIONES METEOROLÓGICAS ESPECIALES

ÁREA DEL VOLCÁN CERRO MACHÍN

Cielo parcialmente cubierto sin descartar lloviznas o lluvias ligeras por la tarde.

El SERVICIO GEOLOGICO COLOMBIANO lo reporta en **NIVEL AMARILLO (III): CAMBIOS EN EL COMPORTAMIENTO DE LA ACTIVIDAD VOLCANICA.** 4.80 -75.62

ELEVACIÓN (pies)	DIRECCIÓN	VELOCIDAD	
		NUDOS	Km/h
10,000	SURESTE	5 - 10	9 - 18
18,000	ESTE	5 - 10	9 - 18
24,000	ESTE	10 - 15	18 - 28
30,000	ESTE	15 - 20	28 - 36

ÁREA DEL VOLCÁN NEVADO DEL HUILA

Durante la jornada se estima nubosidad variada con lloviznas o lluvias ligeras a diferentes horas.

El SERVICIO GEOLOGICO COLOMBIANO lo reporta en **NIVEL AMARILLO (III): CAMBIOS EN EL COMPORTAMIENTO DE LA ACTIVIDAD VOLCANICA.** 2.92 -76.05

ELEVACIÓN (pies)	DIRECCIÓN	VELOCIDAD	
		NUDOS	Km/h
10,000	SURESTE	5 - 10	9 - 18
18,000	SURESTE	10 - 15	18 - 28
24,000	SURESTE	10 - 15	18 - 28
30,000	ESTE	15 - 20	28 - 36

ÁREA DEL VOLCÁN GALERAS

Tiempo seco a lo largo de la jornada aunque no se descartan lluvias ocasionales en horas de la tarde.

El SERVICIO GEOLOGICO COLOMBIANO lo reporta en **NIVEL AMARILLO (III): CAMBIOS EN EL COMPORTAMIENTO DE LA ACTIVIDAD VOLCANICA.** 1.55 -77.37

ELEVACIÓN (pies)	DIRECCIÓN	VELOCIDAD	
		NUDOS	Km/h
10,000	SURESTE	5 - 10	9 - 18
18,000	SURESTE	10 - 15	18 - 28
24,000	ESTE	10 - 15	18 - 28
30,000	ESTE	15 - 20	28 - 36

ÁREA DEL VOLCÁN NEVADO DEL RUIZ

A lo largo de la jornada se estima tiempo seco, no se descartan lloviznas en horas de la tarde.

El SERVICIO GEOLOGICO COLOMBIANO lo reporta en **NIVEL AMARILLO (III): CAMBIOS EN EL COMPORTAMIENTO DE LA ACTIVIDAD VOLCANICA.** 4.89 -75.32

ELEVACIÓN (pies)	DIRECCIÓN	VELOCIDAD	
		NUDOS	Km/h
10,000	SUR	5 - 10	9 - 18
18,000	SURESTE	5 - 10	9 - 18
24,000	ESTE	10 - 15	18 - 28
30,000	SURESTE	10 - 15	18 - 28

LO MÁS DESTACADO

ALERTA ROJA. PARA TOMAR ACCIÓN **ALERTA NARANJA. PARA PREPARARSE** **ALERTA AMARILLA. PARA INFORMARSE**

LLUVIAS	Las lluvias más fuertes se registraron sobre el piedemonte Llanero y sectores de las regiones Pacífica y Amazónica, alcanzando el mayor volumen en el municipio de Villavicencio (Meta) con 154.0 mm.
ALERTA ROJA	• Por amenaza alta de ocurrencia de incendios de la cobertura vegetal en zonas de bosques, cultivos y pastos, localizados en sectores de las regiones Andina, Caribe y Orinoquía.
ALERTA NARANJA	• Por probabilidad de deslizamientos de tierra en varias áreas inestables y de alta pendiente localizadas en sectores de las regiones Andina, Orinoquía, Amazónica y Pacífica.
ALERTA AMARILLA	• Por crecientes del Río Nechi y sus afluentes y crecientes súbitas en el río Putumayo y sus principales afluentes y los ríos del piedemonte Llanero.
OTROS	• Durante el mes de junio se espera la transición hacia la temporada seca o de menos lluvias de mitad de año, que conforme con la climatología se extiende desde mediados de junio y hasta mediados o finales del mes de septiembre. Además cabe resaltar que desde el 1 de junio y hasta el 30 de noviembre del presente año permanecerá oficialmente vigente la temporada de huracanes en el Océano Atlántico, Mar Caribe y Golfo de México, situación que en algún momento podría estar favoreciendo de manera indirecta la ocurrencia de condiciones meteorológicas extremas en el País. El IDEAM recomienda estar atentos a los comunicados que se emitan y desde ya tomar las medidas preventivas en áreas de riesgo.



Consulte todos los días el pronóstico del tiempo y las alertas hidrometeorológicas vigentes del IDEAM, en un formato de calidad. Alrededor de las 7:30 a. m. está a disposición del público en www.ideam.gov.co. Se puede ver también en dispositivos móviles. [AQUÍ](#)

PRECIPITACIONES

A continuación se relacionan los municipios donde en las últimas 24 horas se registraron precipitaciones iguales o superiores a **20 mm**:

DEPARTAMENTO	MUNICIPIO
ANTIOQUIA	Angostura (59.0), Turbo (29.0), Apartado (28.0), Carepa (27.6), Valdivia (24.0)
CAUCA	López (27.0)
CUNDINAMARCA	Guayabetal (62.0), Ubalá (58.0), Paratebueno (55.0)
META	Villavicencio (154.0), Restrepo (105.0), El Dorado (102.0), Cubarral (94.0), Guamal (73.0), Cumaral (67.0), Puerto López (55.0), Granada (54.0), San Martín (48.0), Puerto Rico (41.0), San Juan De Arama (37.0), Mesetas (33.0), Fuente De Oro (25.0), El Calvario (20.0)
NARIÑO	Barbacoas (38.0)
NORTE DE SANTANDER	Toledo (42.0)
PUTUMAYO	Puerto Leguizamo (22.5)
SANTANDER	Molagavita (32.6)

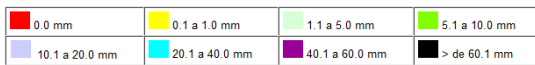
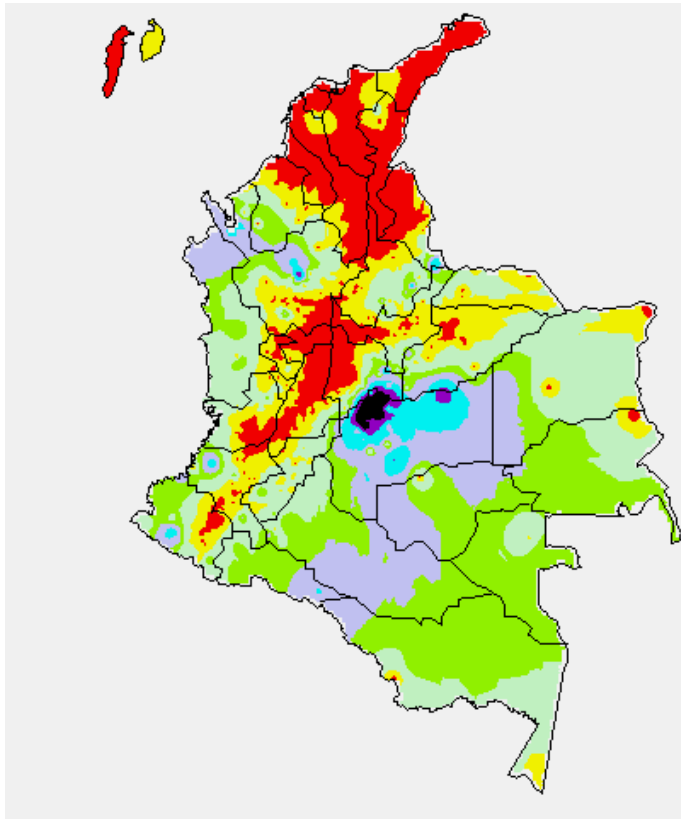
TEMPERATURAS MÁXIMAS

A continuación se relacionan los municipios donde en las últimas 24 horas se registraron temperaturas iguales o superiores a **35.0°C**:

DEPARTAMENTO	MUNICIPIO
ATLANTICO	Manatí (37.4)
BOLIVAR	El Carmen De Bolívar (38.4), Zambrano (38.0), Magangué (37.4), María La Baja (36.6), Arjona (36.4)
CESAR	Agustín Codazzi (38.6), Valledupar (37.6), Pailitas (36.8), Chiriguana (35.0), La Gloria (35.0)
CORDOBA	Ciénaga De Oro (36.4), Ayapel (35.6), Sahagún (35.4), Planeta Rica (35.1)
CUNDINAMARCA	Jerusalén (37.8)
HUILA	Baraya (35.0)
LA GUAJIRA	Manaure (38.0), Urumita (37.6)
MAGDALENA	Pivijay (36.6)
NORTE DE SANTANDER	Sardinata (35.6), Cúcuta (35.0)
SANTANDER	Sabana De Torres (35.4), Palmar (35.0)
SUCRE	Corozal (36.4), Sumpués (36.4)
TOLIMA	Natagaima (38.8), Ambalema (37.2), Honda (36.6), Armero (35.2), Guamo (35.0), Prado (35.0)

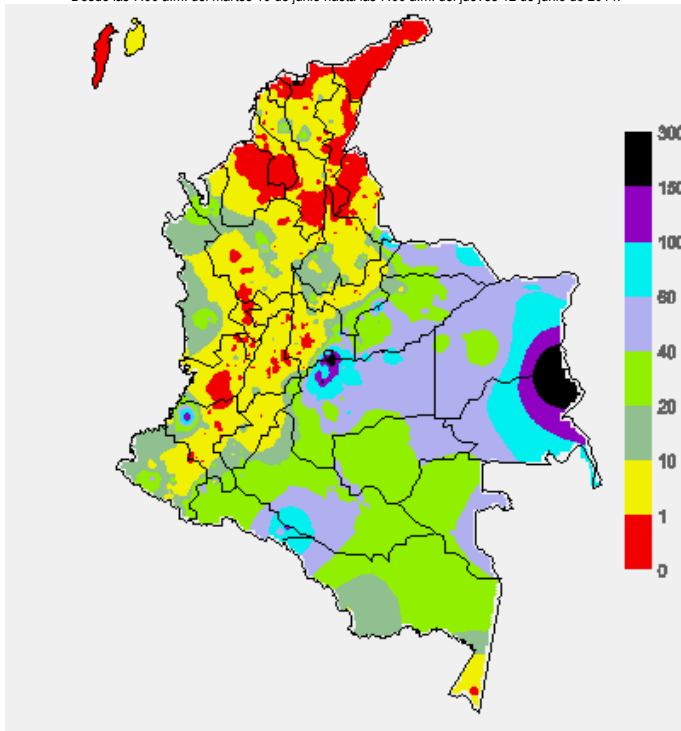
MAPA DE PRECIPITACIÓN DIARIA

Desde las 7:00 a.m. del jueves 12 de junio hasta las 7:00 a.m. del viernes 13 de junio de 2014.



MAPA DE PRECIPITACIÓN ACUMULADA DE LOS ÚLTIMOS 3 DÍAS

Desde las 7:00 a.m. del martes 10 de junio hasta las 7:00 a.m. del jueves 12 de junio de 2014.



ESTADO DE LOS EMBALSES

A continuación se relacionan los volúmenes útiles diarios (expresados en porcentaje) de reservas de algunos embalses de acuerdo con información consultada en XM.

ZONA	EMBALSE	VOLUMEN ÚTIL DIARIO (%)		
ANTIOQUIA	MIEL I	58.79		
	MIRAFLORES	55.97		
	PEÑOL	63.57		
	PLAYAS	102.32		
	PORCE II	50.27		
	PORCE III	81.32		
	PUNCHINÁ	28.01		
	RIOGRANDEZ	56.86		
	SAN LORENZO	62.97		
CARIBE	TRONERAS	56.53		
	URRÁ I	37.05		
CENTRO	AGREGADO BOGOTÁ	49.17	NEUSA	62.14
			SISGA	42.20
			TOMINÉ	47.82
		BETANIA	84.26	
		MUÑA	93.46	
		PRADO	86.51	
ORIENTE	CHUZA	51.85		
	ESMERALDA	24.51		
VALLE DEL CAUCA	GUAVIO	51.17		
	ALTO ANCHICAYÁ	19.22		
	CALIMA 1	73.32		
	SALVAJINA	94.96		

PRONÓSTICO METEOROLÓGICO (viernes 13 y sábado 14 de junio de 2014).

REGIÓN	PRONÓSTICO
SABANA DE BOGOTÁ	VIERNES: En la mañana se presentará condiciones nubosas con lloviznas o lluvias ligeras hacia sectores del Sureste de la ciudad y la Sabana. A finales de la tarde e inicios de la noche se prevé mayor nubosidad con posibilidad de lloviznas y lluvias ligeras y dispersas, las de mayor probabilidad en el Oriente de la ciudad y zonas del Norte y Noroccidente de la sabana. SABADO: Condiciones de tiempo seco a inicios de la jornada. En horas de la tarde posibles precipitaciones de carácter ligero y moderado en gran parte del área. En la noche tiempo seco.
ANDINA	VIERNES: En horas de la mañana se estiman precipitaciones dispersas en zonas de Antioquia, Sur de Cundinamarca, sectores de Tolima y lluvias ligeras en Santander. En la tarde y en la noche se estiman precipitaciones ligeras a moderadas en Antioquia, Boyacá y Santanderes; lloviznas o lluvias ligeras en sectores de Cundinamarca y montañas de Nariño. SABADO: Durante la jornada se presentarán condiciones de cielo parcialmente cubierto con lluvias moderadas a fuertes en Antioquia, Valle y Cauca; precipitaciones de ligeras a moderadas en el altiplano Cundiboyacense, Santanderes y Tolima.
CARIBE	VIERNES: En las primeras horas del día se prevé cielo parcialmente nubado con lluvias en sectores de Córdoba y Gofó de Urabá, lloviznas en zonas de Bolívar e inmediaciones de la sierra nevada de Santa Marta. Durante la tarde y noche se esperan precipitaciones de carácter entre ligero a moderado en sectores de Córdoba, Sucre, Magdalena y zonas aledañas a la Sierra Nevada de Santa Marta. SABADO: Se prevén condiciones de cielo parcialmente cubierto la mayor parte de la jornada con precipitaciones moderadas a fuertes en Córdoba, Bolívar y Sucre; lluvias menos intensas y dispersas en Magdalena y Cesar.
ARCHIPIÉLAGO DE SAN ANDRÉS, PROVIDENCIA Y SANTA CATALINA	VIERNES: Se esperan condiciones nubladas con posibles precipitaciones dispersas a lo largo de la jornada. SABADO: Cielo entre parcial a mayormente cubierto con lluvias intermitentes en la mañana y tarde.
PACÍFICA	VIERNES: En la mañana se presentarán lluvias en sectores del Norte de Chocó; lloviznas o lluvias ligeras en el litoral tanto de Valle del Cauca como de Cauca. En la tarde y noche existe la probabilidad de precipitaciones moderadas a fuertes en Chocó y en el litoral de Valle y de Cauca. Lloviznas en sectores de Nariño. SABADO: A lo largo de la jornada se esperan lluvias moderadas a fuertes en Chocó y de ligeras a moderadas en el litoral de Valle, Cauca y de Nariño.
ORINOQUIA	VIERNES: En las horas de la mañana se prevén lluvias de ligeras a moderadas en Vichada y lluvias dispersas en el piedemonte llanero. A finales de la tarde y en la noche precipitaciones moderadas a fuertes en Vichada y de ligeras a moderadas en el Oriente de Casanare y de Meta. SABADO: Cielo mayormente cubierto la mayor parte de la jornada con precipitaciones moderadas a fuertes en Vichada, Meta y sectores de Casanare.
OCEANO PACÍFICO	VIERNES: Cielo mayormente cubierto con lluvias fuertes acompañadas de actividad eléctrica, particularmente al Norte y Centro del área SABADO: Se estiman lluvias en cercanías a las costas del Chocó, Cauca y de Valle del Cauca. Probabilidad de descargas eléctricas.

CONTINUACIÓN

REGIÓN	PRONÓSTICO
MAR CARIBE	VIERNES: Se prevé cielo entre parcial y mayormente nublado, con lluvias y/o lloviznas en el Occidente del área, especialmente en el Golfo de Urabá y en las costas de Córdoba y Sucre. No se descarta la posibilidad de actividad eléctrica. SABÁDO: Se prevén lluvias en sectores del Occidente del área marítima nacional.
INSULAR PACÍFICO	VIERNES: Durante la jornada se estiman lluvias moderadas a fuertes tanto en Gorgona como en Malpelo. SABÁDO: Se prevén condiciones mayormente cubiertas con precipitaciones en Malpelo y Gorgona a lo largo de la jornada.
AMAZONIA	VIERNES: En la mañana se espera cielo parcialmente nublado y tiempo seco en amplios sectores de la región lluvias esporádicas en Guainía y Guaviare. Hacia finales de la tarde y en la noche precipitaciones moderadas a fuertes en Guainía y lluvias dispersas en Guaviare, Vaupés y Amazonas. SABÁDO: Se estiman condiciones de cielo parcialmente cubierto a mayormente cubierto con posibles precipitaciones moderadas a fuertes en Guainía y de ligeras a moderadas en Guaviare y Amazonas.

ALERTAS VIGENTES Y PRODUCTOS ADICIONALES

Para mayor información sobre el pronóstico del estado del tiempo, informes técnicos diarios, comunicados especiales, mapas diarios de temperaturas máximas y mínimas e información diaria de precipitación se sugiere consultar los siguientes enlaces:

- [MAPA DIARIO DE TEMPERATURA MÁXIMA.](#)
- [MAPA DIARIO DE TEMPERATURA MÍNIMA.](#)
- [INFORMACIÓN DIARIA DE PRECIPITACIÓN Y TEMPERATURA DE LOS PRINCIPALES AEROPUERTOS DEL PAÍS.](#)
- [MOSAICO MAPAS DE PRECIPITACIÓN DIARIA EN MILÍMETROS](#)

REGIÓN CARIBE

ALERTA ROJA: INCENDIOS DE LA COBERTURA VEGETAL

Amenaza alta de ocurrencia de incendios de la cobertura vegetal en zonas de bosques, cultivos y pastos, localizados en los siguientes municipios y sectores aledaños:

DEPARTAMENTO	MUNICIPIOS
ATLANTICO	Baranoa, Barranquilla, Galapa, Juan de acosta, Luruaco, Malambo, Manatí, Palmar de Varela, Piojó, Polonuevo, Puerto Colombia, Repelón, Sabanagrande, Sabanalarga, Santo Tomás, Soledad, Tubará, Usiacurí.
BOLÍVAR	Achí, Arjona, Cartagena de indias, Clemencia, Córdoba, El Carmen de Bolívar, Mompós, San Estanislao, Santa Catalina, Santa Rosa, Santa Rosa del sur, Soplaviento, Turbaco, Villanueva.
CESAR	Astrea, Chiriguaná, Curumani, González, La Jagua de Ibirico, Pelaya, Pueblo bello, Rio de Oro, Valledupar.
CORDOBA	Chima, Chinú, San Andrés de sotavento, San Bernardo del Viento.
LA GUAJIRA	Albania, Barrancas, Dibulla, Hato nuevo, Maicao, Manaure, Riohacha, Uribe.
MAGDALENA	Algarrobo, Aracataca, Fundación, Pivijay, Plato, Sabanas de san Ángel, San Sebastián de Buenavista, San Zenón.
SUCRE	Chalán, Coloso, Corozal, Guaranda, Los palmitos, Majagual, Morroa, Ovejas, San Benito Abad, San Juan de Betulia, Sincé.

ALERTA NARANJA: INCENDIOS DE LA COBERTURA VEGETAL

Amenaza moderada de ocurrencia de incendios de la cobertura vegetal en zonas de bosques, cultivos y pastos, localizados en los siguientes municipios y sectores aledaños

DEPARTAMENTO	MUNICIPIOS
ATLANTICO	Campo de la Cruz, Candelaria y Ponedera
BOLIVAR	San Cristóbal
CORDOBA	Sahagún
MAGDALENA	Remolino y Sifonuevo
SUCRE	Sincelejo

REGIÓN ANDINA

ALERTA ROJA: INCENDIOS DE LA COBERTURA VEGETAL

Amenaza alta de ocurrencia de incendios de la cobertura vegetal en zonas de bosques, cultivos y pastos, localizados en los siguientes municipios y sectores aledaños:

DEPARTAMENTO	MUNICIPIOS
BOYACA	Ráquira y Susacón
CUNDINAMARCA	Pacho.
HUILA	Paicol.
NORTE DE SANTADER	Ábrego, Bochalema, Bucarasica, Chinácota, Convención, Cúcuta, Cucutilla, Hacarí, La playa, Los patios, Ocaña, San Calixto, San Cayetano, Teorama, Villa Caro, Villa del rosario
SANTANDER	Cerrito, Concepción, Guaca, Matanza, Santa Bárbara
TOLIMA	Natagaima

ALERTA NARANJA: INCENDIOS DE LA COBERTURA VEGETAL

Amenaza moderada de ocurrencia de incendios de la cobertura vegetal en zonas de bosques, cultivos y pastos, localizados en los siguientes municipios y sectores aledaños

DEPARTAMENTO	MUNICIPIOS
ANTIOQUIA	Urrao
CUNDINAMARCA	Beltrán y Jerusalén
SANTANDER	California y Charta
TOLIMA	Prado y Purificación.
VALLE DEL CAUCA	Candelaria, Florida, Guacarí, Riofrio, Tuluá

ALERTA NARANJA: DESLIZAMIENTOS DE TIERRA

Se mantiene este nivel de alerta por deslizamientos de tierra áreas inestables localizadas en los departamentos:

DEPARTAMENTO	MUNICIPIOS
ANTIOQUIA	Alejandría, Apartadó, Carepa, Concepción y Zaragoza
BOYACÁ	Cubarral y Labranzagrande
CAUCA	El Tambo y Santa Rosa
CUNDINAMARCA	Guayabetal y Medina.
HUILA	San Agustín.
NORTE DE SANTANDER	Toledo

ALERTA AMARILLA: NIVELES ALTOS EN EL RÍO NECHÍ

Por disminución en las lluvias en sectores del Norte y Oriente del departamento de Antioquia, se sugiere bajar la alerta a AMARILLA, por niveles altos en el río Nechí en la estación "La Esperanza" localizada en la parte baja de la cuenca a unos 10 km. antes de la desembocadura al río Cauca en la población de Nechí (Antioquia).

REGIÓN PACÍFICA

ALERTA NARANJA: DESLIZAMIENTOS DE TIERRA

Se mantiene este nivel de alerta por deslizamientos de tierra áreas inestables localizadas en los departamentos:

DEPARTAMENTO	MUNICIPIOS
CAUCA	López y Timbiquí
CHOCO	Alto Baudó (Pie De Pato), Atrato (Yuto), Lloró, Medio Atrato (Beté), Quibdó y Rio Quito (Paimadó)
NARIÑO	Barbacoas, El Charco, Francisco Pizarro (Salahonda), La Tola, Maguí (Payán), Mosquera, Olaya Herrera (Bocas De Satinga), Roberto Payán (San José), Samaniego y Tumaco

REGIÓN ORINOQUIA

ALERTA NARANJA: DESLIZAMIENTOS DE TIERRA

Se mantiene este nivel de alerta por deslizamientos de tierra áreas inestables localizadas en los departamentos:

DEPARTAMENTO	MUNICIPIOS
CASANARE	Yopal.
META	Acacias, Cubarral, Cumaral, El Calvario, El Castillo, Restrepo y Villavicencio
VICHADA	Cumaribo

ALERTA NARANJA: INCENDIOS DE LA COBERTURA VEGETAL

Amenaza moderada de ocurrencia de incendios de la cobertura vegetal en zonas de bosques, cultivos y pastos, localizados en los siguientes municipios y sectores aledaños

DEPARTAMENTO	MUNICIPIOS
ARAUCA	Tame

ALERTA AMARILLA: NIVELES ALTOS EN EL RIO META

Se registra ALERTA AMARILLA para el cauce principal del río META, a la altura del municipio de Puerto López, ya que se mantiene el nivel con valores en el rango de altos, según los reportes de la estación hidrológica Puente Lleras. Actualmente presenta comportamiento de ligero descenso.

REGIÓN AMAZÓNICA

ALERTA NARANJA: DESLIZAMIENTOS DE TIERRA

Se mantiene este nivel de alerta por deslizamientos de tierra áreas inestables localizadas en los departamentos:

DEPARTAMENTO	MUNICIPIOS
GUAINIA	Cacahual e Inirida
PUTUMAYO	Mocoa, San Francisco y Santiago

ALERTA AMARILLA NIVELES ALTOS EN EL RÍO PUTUMAYO

Se baja el nivel de alarma para los municipios del valle de Sibundoy (en estribaciones del Macizo Colombiano): Santiago, Colón, Sibundoy y San Francisco, al noroccidente del departamento del Putumayo; debido a que actualmente han disminuido las precipitaciones sobre el flanco oriental del macizo colombiano y particularmente en el valle de Sibundoy, originando un descenso de los niveles del río putumayo y sus principales afluentes en esta zona.

MAR CARIBE

ALERTA NARANJA: OLEAJE Y VIENTO

Para el día de hoy se esperan vientos con velocidades entre 25 y 30 nudos (46 a 56km/h) y rachas de hasta 35 nudos (65 Km/h), la altura del oleaje oscilará entre 3,0 y 4,0 metros, sobre amplios sectores del Centro y Oriente del Mar Caribe colombiano. Se recomienda extremar las medidas de seguridad para el tránsito de embarcaciones menores.

ALERTA AMARILLA: PLEAMAR

Hasta el próximo 16 de Junio se presentará una de las mareas astronómicas sobre el mar Caribe colombiano, por lo cual se recomienda a habitantes costeros estar atentos ante la evolución del fenómeno.

OCEANO PACÍFICO

ALERTA AMARILLA: TIEMPO LLUVIOSO

A lo largo de la jornada se advierten lluvias entre moderadas y fuertes a lo largo del Centro y Norte del Pacífico colombiano, lo más intenso se registrará en el Centro y Norte del área Nacional marítima Nacional, incluyendo el litoral. Se recomienda a pescadores y usuarios de pequeñas embarcaciones consultar con las capitanías de puerto antes de zarpar.

ALERTA AMARILLA: PLEAMAR

Hasta el próximo 19 de junio se presentará una de las mareas astronómicas más importantes sobre el Océano Pacífico colombiano, por lo cual se recomienda a habitantes costeros estar atentos ante la evolución del fenómeno.

Omar FRANCO TORRES, Director General
Christian EUSCATEGUI COLLAZOS, Jefe Oficina del Servicio de Pronósticos y Alertas

Profesionales en turno:

Nicolás CUADROS, Alejandro URIBE, Mauricio TORRES, Hernando WILCHES, Oscar IMBACHI y Juan Francisco ALAMEDA.

Internet: <http://www.ideam.gov.co>

Correos electrónicos: servicio@ideam.gov.co, alertasideam@ideam.gov.co

Carrera 10 N° 20 - 30 ** Piso 9, Bogotá, D.C.

Teléfono: 3527160 ext. 1334-1336.

Siganos en: **Twitter:** @IDEAMColombia; **Facebook:** www.facebook.com/ideam.instituto
YouTube: Canal de InstitutoIDEAM / <http://www.youtube.com/user/InstitutoIDEAM>

ALERTA ROJA. PARA TOMAR ACCIÓN Advierte a los sistemas de prevención y atención de desastres sobre la amenaza que puede ocasionar un fenómeno con efectos adversos sobre la población, el cual requiere la atención inmediata por parte de la población y de los cuerpos de atención y socorro. Se emite una alerta sólo cuando la identificación de un evento extraordinario indique la probabilidad de amenaza inminente y cuando la gravedad del fenómeno implique la movilización de personas y equipos, interrumpiendo el normal desarrollo de sus actividades cotidianas.

ALERTA NARANJA. PARA PREPARARSE Indica la presencia de un fenómeno. No implica amenaza inmediata y como tanto es catalogado como un mensaje para informarse y prepararse. El aviso implica vigilancia continua ya que las condiciones son propicias para el desarrollo de un fenómeno, sin que se requiera permanecer alerta.

ALERTA AMARILLA. PARA INFORMARSE Es un mensaje oficial por el cual se difunde información. Por lo regular se refiere a eventos observados, reportados o registrados y puede contener algunos elementos de pronóstico a manera de orientación. Por sus características pretéritas y futuras difiere del aviso y de la alerta, y por lo general no está encaminado a alertar sino a informar.

CONDICIONES NORMALES Indica que no existe ninguna clase de alerta para la región o zona mencionada.

°C: grados Celsius; m: metros; mm: milímetros; msnm: metros sobre nivel del mar;

Km/h: kilómetros sobre hora

GOES: Geostationary Operational Environmental Satellites (Satélite Geoestacionario Operacional)