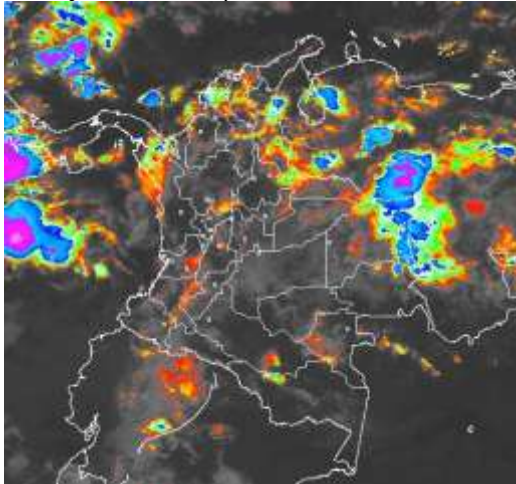


CONDICIONES HIDROMETEOROLÓGICAS ACTUALES

En la mayor parte del Territorio nacional ha prevalecido el tiempo seco en las últimas horas, salvo en sectores de Vichada, Norte de Santander y en el Oriente de Arauca, Casanare y Meta donde se han observado nubes densas acompañadas de precipitaciones. En la cuenca del río Bogotá han predominado las condiciones secas con cielo entre parcialmente nublado y nublado.

IMÁGEN SATELITAL

Imagen GOES-13 * 15 de junio de 2014 * Hora 05:45 a. m. HLC



PRONÓSTICO CONDICIONES METEOROLÓGICAS ESPECIALES

ÁREA DEL VOLCÁN CERRO MACHÍN

En la mañana prevalecerá el tiempo seco, después del mediodía y durante algunas horas de la noche son estimadas precipitaciones dispersas.

El SERVICIO GEOLOGICO COLOMBIANO lo reporta en **NIVEL AMARILLO (III): CAMBIOS EN EL COMPORTAMIENTO DE LA ACTIVIDAD VOLCANICA**. 4.80 -75.62

ELEVACIÓN (pies)	DIRECCIÓN	VELOCIDAD	
		NUDOS	Km/h
10,000	SURESTE	5 - 10	9 - 18
18,000	SURESTE	10 - 20	18 - 36
24,000	SURESTE	10 - 20	18 - 36
30,000	SURESTE	10 - 20	18 - 36

ÁREA DEL VOLCÁN NEVADO DEL HUILA

Nubosidad variable con predominio de condiciones secas.

El SERVICIO GEOLOGICO COLOMBIANO lo reporta en **NIVEL AMARILLO (III): CAMBIOS EN EL COMPORTAMIENTO DE LA ACTIVIDAD VOLCANICA**. 2.92 -76.05

ELEVACIÓN (pies)	DIRECCIÓN	VELOCIDAD	
		NUDOS	Km/h
10,000	SURESTE	5 - 10	9 - 18
18,000	SURESTE	10 - 25	18 - 46
24,000	ESTE	10 - 25	18 - 46
30,000	ESTE	10 - 30	18 - 56

ÁREA DEL VOLCÁN GALERAS

En el área prevalecerá el tiempo seco con cielo parcialmente cubierto.

El SERVICIO GEOLOGICO COLOMBIANO lo reporta en **NIVEL AMARILLO (III): CAMBIOS EN EL COMPORTAMIENTO DE LA ACTIVIDAD VOLCANICA**. 1.55 -77.37

ELEVACIÓN (pies)	DIRECCIÓN	VELOCIDAD	
		NUDOS	Km/h
10,000	SURESTE	10 - 20	18 - 36
18,000	SURESTE	10 - 25	18 - 46
24,000	ESTE	10 - 25	18 - 46
30,000	ESTE	10 - 15	18 - 28

ÁREA DEL VOLCÁN NEVADO DEL RUIZ

Cielo entre parcialmente nublado y nublado con lloviznas dispersas durante la tarde y noche.

El SERVICIO GEOLOGICO COLOMBIANO lo reporta en **NIVEL AMARILLO (III): CAMBIOS EN EL COMPORTAMIENTO DE LA ACTIVIDAD VOLCANICA**. 4.89 -75.32

ELEVACIÓN (pies)	DIRECCIÓN	VELOCIDAD	
		NUDOS	Km/h
10,000	SURESTE	5 - 15	9 - 28
18,000	SURESTE	10 - 20	18 - 36
24,000	SURESTE	10 - 20	18 - 36
30,000	SURESTE	10 - 15	18 - 28

LO MÁS DESTACADO

ALERTA ROJA. PARA TOMAR ACCIÓN **ALERTA NARANJA. PARA PREPARARSE** **ALERTA AMARILLA. PARA INFORMARSE**

LLUVIAS	Las lluvias más fuertes se registraron sobre el piedemonte Amazónico, llanos Orientales y sectores de la región Andina, alcanzando el mayor volumen en el municipio de Villa Garzón (Putumayo) con 81.8 mm.
ALERTA ROJA	<ul style="list-style-type: none"> Por amenaza alta de ocurrencia de incendios de la cobertura vegetal en zonas de bosques, cultivos y pastos, localizados en sectores de las regiones Andina, Caribe y Orinoquía. Por incrementos en el nivel del río Meta a la altura del municipio de Puerto López (Meta). Por probabilidad de deslizamientos de tierra en varias áreas inestables y de alta pendiente localizadas en sectores de los departamentos de Cauca, Cundinamarca y Meta.
ALERTA NARANJA	<ul style="list-style-type: none"> Por probabilidad de deslizamientos de tierra en varias áreas inestables y de alta pendiente localizadas en sectores de las regiones Andina, Orinoquía, Amazónica y Pacífica.
ALERTA AMARILLA	Por incremento de los niveles en el río Atrato sin superar cotas de afectación. Por incremento del cauce principal del río Arauca.
OTROS	<ul style="list-style-type: none"> Durante el mes de junio se espera la transición hacia la temporada seca o de menos lluvias de mitad de año, que conforme con la climatología se extiende desde mediados de junio y hasta mediados o finales del mes de septiembre. Además cabe resaltar que desde el 1 de junio y hasta el 30 de noviembre del presente año permanecerá oficialmente vigente la temporada de huracanes en el Océano Atlántico, Mar Caribe y Golfo de México, situación que en algún momento podría estar favoreciendo de manera indirecta la ocurrencia de condiciones meteorológicas extremas en el País. El IDEAM recomienda estar atentos a los comunicados que se emitan y desde ya tomar las medidas preventivas en áreas de riesgo.



Consulte todos los días el pronóstico del tiempo y las alertas hidrometeorológicas vigentes del IDEAM, en un formato de calidad. Alrededor de las 7:30 a. m. está a disposición del público en www.ideam.gov.co. Se puede ver también en dispositivos móviles. [AGU](#)

PRECIPITACIONES

A continuación se relacionan los municipios donde en las últimas 24 horas se registraron precipitaciones iguales o superiores a 20 mm:

DEPARTAMENTO	MUNICIPIO	
ANTIOQUIA	Carmen de Viboral (71.0), Valdivia (66.0), Gómez Plata (66.0), Santo Domingo (59.0), Concepción (51.0), Anza (47.0), Giraldo (46.0), Jardín (45.5), Abriaquí (45.0), Yondó (45.0), Arboletes (44.2), Angostura (44.0), Yarumal (41.0), Venecia (36.2), Caldas (35.5), Barbosa (32.0), Medellín - La Aldea (31.0), La Unión (30.4), Peñol (30.1), Betulia (30.0), Pueblorrico (29.0), Yarumal (28.9), Vegachi (28.0), Fredonia (27.0), Sonsón (26.0), Girardota (26.0), Alejandría (25.2), Santa Rosa de Osos (25.0), Frontón (23.0), Medellín - Laureles (22.0), Medellín - Santa Helena (22.0), Rionegro (21.3), Medellín (20.8)	
	ARAUCA	Araucita (36.0), Tame (26.6)
	CAQUETA	Florencia (43.7), Valparaiso (39.0), San José de Fragua (37.3), Belén de los Andaquíes (23.0)
	BOYACA	Campohermoso (55.0), San Luis de Gaceno (28.3)
	CASANARE	Tamara (52.0), Yopal (31.0), Chámeza (26.0), Orocué (23.0)
	CAUCA	Timbiquí (34.0), Buenos Aires (30.0), Santa Rosa (25.5), El Tambo (20.0)
	CORDOBA	Tierralla (22.5)
	CUNDINAMARCA	Guayabatal (51.0), Gachala (29.0), Medina (27.0), Ubalá (25.0)
	GUAINIA	Puerto Inirida (23.0)
	HUILA	Pitalito (21.0)
	MAGDALENA	Santa Marta (20.0)
META	San Martín (71.0), Puerto Lleras (68.0), Cubarral (65.0), Fuente de Oro (65.0), El Dorado (60.0), Villavicencio - Unillanos (57.0), San Martín (56.0), Acacias (55.0), Cubarral - San Luis (54.0), Villavicencio (53.9), Villavicencio - IDEAM (52.5), Villavicencio - Servita (45.0), Villavicencio - ICA (45.0), San Juan de Arama - Mesa de Fernández (44.0), Guarmal (40.0), Restrepo (37.0), Villavicencio - La Libertad (36.5), Puerto Rico (35.0), Mesetas (34.0), San Juan de Arama (33.0), La Macarena (24.0)	
NARIÑO	Barbacoas (32.3), Pasto (23.9)	
NORTE DE SANTANDER	Toledo (52.0)	
PUTUMAYO	Villagarzón (81.8), Puerto Leguizamo (75.2), San Francisco - Torre TV (58.4), Mocoa - Pto Limón (54.8), San Francisco (40.3), Santiago - Carrizal (38.0), Puerto Leguizamo - Puerto Ospina (36.1), San Francisco (34.0), Mocoa (31.0), Santiago (29.2), Colon (26.0)	
RISARALDA	Pereira (27.2), La Virginia (22.0)	
SAN ANDRÉS Y PROVIDENCIA	San Andrés (20.2)	
SANTANDER	El Guacamayo (46.0), Chima (46.0), Sucre (45.5), Bolívar (43.5), Bucaramanga (40.6), El Carmen (39.2), Suaita (25.5), Sabana de Torres (25.4)	
SUCRE	Chalán (26.0)	
TOLIMA	Ibagué (28.5)	
VALLE DEL CAUCA	Anserma Nuevo (22.2), Bolívar (20.0)	
VICHADA	Puerto Carreño (30.2), Cumaribo (24.0)	

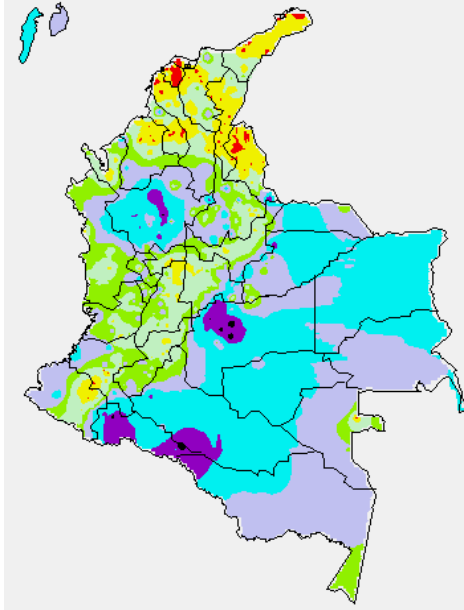
TEMPERATURAS MÁXIMAS

A continuación se relacionan los municipios donde en las últimas 24 horas se registraron temperaturas iguales o superiores a 35.0°C:

DEPARTAMENTO	MUNICIPIO
ATLÁNTICO	Manatí (35.0).
BOLIVAR	María la Baja (37.2)
CESAR	Agustín Codazzi – Centenario (39.6), Valledupar – Guaymaral (37.4), La Gloria (36.6), Valledupar (35.9), Agustín Codazzi – Motilonia (35.4)
CUNDINAMARCA	Jerusalén (37.2), Puerto Salgar (36.9)
LA GUAJIRA	Riohacha (36.8), Urumita (35.8).
SANTANDER	Puerto Parra (35.2), Barrancabermeja (35.0)
TOLIMA	Natagaima (38.2), Ambalema (36.2), Flandes (35.0)

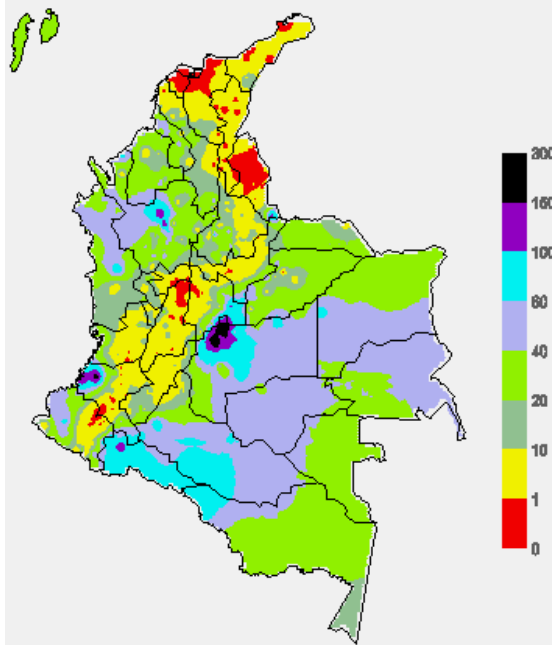
MAPA DE PRECIPITACIÓN DIARIA

Desde las 7:00 a.m. del viernes 13 de junio hasta las 7:00 a.m. del domingo 15 de junio de 2014.



MAPA DE PRECIPITACIÓN ACUMULADA DE LOS ÚLTIMOS 3 DÍAS

Desde las 7:00 a.m. del jueves 12 de junio hasta las 7:00 a.m. del sábado 14 de junio de 2014.



ESTADO DE LOS EMBALSES

A continuación se relacionan los volúmenes útiles diarios (expresados en porcentaje) de reservas de algunos embalses de acuerdo con información consultada en XM.

ZONA	EMBALSE	VOLUMEN ÚTIL DIARIO (%)
ANTIOQUIA	MIEL I	59.56
	MIRAFLORES	57.90
	PEÑOL	64.35
	PLAYAS	90.13
	PORCE II	45.00
	PORCE III	82.15
	PUNCHINÁ	25.68
	RIOGRAÑE2	56.65
	SAN LORENZO	62.57
	TRONERAS	66.21
	CARIBE	URRÁ I
CENTRO	AGREGADO BOGOTÁ	49.40
	NEUSA	62.07
	SISGA	42.83
	TOMINÉ	48.06
	BETANIA	74.89
ORIENTE	MUÑA	81.65
	PRADO	86.51
	CHUZA	54.76
	ESMERALDA	28.23
	GUAVIO	57.36
VALLE DEL CAUCA	ALTO ANCHICAYÁ	16.99
	CALIMA 1	73.10
	SALVAJINA	95.32

PRONÓSTICO METEOROLÓGICO (Domingo 15 y Lunes 16 de junio de 2014).

REGIÓN	PRONÓSTICO
SABANA DE BOGOTÁ	DOMINGO: En la mañana y durante las primeras horas de la tarde prevalecerán las condiciones secas, luego son estimadas precipitaciones ligeras y dispersas en algunos sectores del Norte y Suroriente de la Ciudad y de la Sabana. En la noche se espera tiempo seco. LUNES: Cielo parcialmente nublado con predominio de tiempo seco, salvo en sectores del Suroriente y Norte del área donde no se descartan lloviznas a mediados de la tarde.
ANDINA	DOMINGO: En la mayor parte de la región prevalecerán las condiciones secas hasta entrada la tarde, excepto en sectores de Antioquia, Huila, Caldas y Norte de Santander donde se pronostican lloviznas dispersas. En horas de la tarde y noche se estiman precipitaciones con tormentas eléctricas en algunos casos, en sectores de Antioquia, Santanderes, Eje cafetero y Nororiente de Cundinamarca, en el resto de la región prevalecerá el tiempo seco. LUNES: En horas de la mañana se prevé tiempo seco, salvo en áreas de Antioquia, Santanderes y Eje cafetero donde se advierten precipitaciones ligeras. En la tarde y noche se pronostican lluvias en amplios sectores de las áreas antes mencionadas y se reactivarán en sectores de Cundinamarca, Boyacá, Tolima y Huila.
CARIBE	DOMINGO: En la mayor parte de la región persistirá el tiempo seco, pero nuboso durante la mañana. Después del mediodía y durante algunas horas de la noche se advierten precipitaciones con actividad eléctrica en sectores del Sur de La Guajira, Cesar y Magdalena y en áreas de Bolívar, Atlántico, Sucre, Córdoba y Urabá. LUNES: Se esperan condiciones nubosas con lluvias entre ligeras a moderadas, acompañadas en algunos casos de actividad eléctrica, particularmente en las estribaciones de la Sierra Nevada de Santa Marta y en áreas de Bolívar, Sucre, Córdoba y Urabá.
ARCHIPIÉLAGO DE SAN ANDRÉS, PROVIDENCIA Y SANTA CATALINA	DOMINGO: Nubosidad densa a lo largo de la jornada con precipitaciones de variada intensidad a diferentes horas. LUNES: En el archipiélago se prevé abundante nubosidad durante la jornada con lloviznas intermitentes.
PACÍFICA	DOMINGO: Cielo entre parcialmente nublado y nublado con lluvias a diferentes horas de la tarde y noche en sectores de Chocó y Valle del Cauca. En Cauca y Nariño se estiman precipitaciones al atardecer y durante la noche, luego de un día seco. LUNES: A lo largo de la región se estiman nubes densas con precipitaciones, las de mayor consideración, acompañadas de descargas eléctricas se advierten después del mediodía y durante la noche en sectores de Chocó
ORINOQUIA	DOMINGO: En la mayor parte de la región se prevén nubes densas con lluvias en áreas del Piedemonte llanero a la altura de Arauca, Casanare y Meta y en el Oriente de Vichada. LUNES: Se prevén condiciones nubosas con precipitaciones de variada intensidad desde temprano en amplios sectores de Arauca, Casanare y Vichada. En sectores del Meta se prevén lluvias después del mediodía y por la noche.
OCEANO PACÍFICO	DOMINGO: En gran parte del área oceánica colombiana se esperan condiciones secas, salvo en el centro, aguas adentro, donde se prevén lluvias con descargas eléctricas. LUNES: En amplios sectores del Pacífico nacional se esperan precipitaciones con tormentas eléctricas dispersas, especialmente en proximidades a la costa.

CONTINUACIÓN

REGIÓN	PRONÓSTICO
MAR CARIBE	DOMINGO: En gran parte del Caribe colombiano predominarán las condiciones secas, excepto enfrente de la costa del Urabá, Sucre, Córdoba y Bolívar donde se estiman precipitaciones temprano en la mañana, al final de la tarde y durante algunas horas de la noche. En el archipiélago se pronostican lluvias esporádicas. LUNES: Nubosidad variada durante la jornada con lluvias en amplios sectores del Caribe nacional, especialmente enfrente del litoral y en el área del archipiélago de San Andrés y Providencia, inclusive no se descartan tormentas eléctricas.
INSULAR PACÍFICO	DOMINGO: En Gorgona se prevé tiempo seco con nubosidad variable y en Malpelo por el contrario persistirán las condiciones lluviosas con posibilidad de tormentas eléctricas. LUNES: Malpelo y Gorgona se esperan con abundante nubosidad durante la jornada y precipitaciones a diferentes horas.
AMAZONIA	DOMINGO: En la mañana y hasta entrada la tarde predominará el tiempo seco, salvo en sectores de Guainía donde se advierten precipitaciones. Al final de la tarde y durante algunas horas de la noche se pronostican lluvias en Vaupés, Amazonas y Guaviare. LUNES: Nubosidad variable con tiempo seco en la mayor parte de la región, excepto en el Piedemonte amazónico donde se advierte una jornada lluviosa. En sectores de Guainía, Vaupés, Guaviare y Amazonas se esperan precipitaciones durante algunas horas de la tarde y noche.

ALERTAS VIGENTES Y PRODUCTOS ADICIONALES

Para mayor información sobre el pronóstico del estado del tiempo, informes técnicos diarios, comunicados especiales, mapas diarios de temperaturas máximas y mínimas e información diaria de precipitación se sugiere consultar los siguientes enlaces:

- [MAPA DIARIO DE TEMPERATURA MÁXIMA.](#)
- [MAPA DIARIO DE TEMPERATURA MÍNIMA.](#)
- [INFORMACIÓN DIARIA DE PRECIPITACIÓN Y TEMPERATURA DE LOS PRINCIPALES AEROPUERTOS DEL PAÍS.](#)
- [MOSAICO MAPAS DE PRECIPITACIÓN DIARIA EN MILÍMETROS](#)

REGIÓN CARIBE

ALERTA ROJA: INCENDIOS DE LA COBERTURA VEGETAL

Amenaza alta de ocurrencia de incendios de la cobertura vegetal en zonas de bosques, cultivos y pastos, localizados en los siguientes municipios y sectores aledaños:

DEPARTAMENTO	MUNICIPIOS
ATLANTICO	Baranoa, Barranquilla, Galapa, Juan de acosta, Luruaco, Malambo, Manatí, Palmar de Varela, Piojó, Polonuevo, Puerto Colombia, Repelón, Sabanagrande, Sabanalarga, Santo Tomás, Soledad, Tubará, Usiacurí.
BOLÍVAR	Achí, Arjona, Cartagena de indias, Clemencia, Córdoba, El Carmen de Bolívar, Mompós, San Estanislao, Santa Catalina, Santa Rosa, Santa Rosa del sur, Soplaviento, Turbaco, Villanueva.
CESAR	Astrea, Chiriguaná, Curumani, González, La Jagua de Iberico, Pelaya, Pueblo bello, Rio de Oro, Valledupar.
CORDOBA	Chima, Chinú, San Andrés de sotavento, San Bernardo del Viento.
LA GUAJIRA	Albania, Barrancas, Dibulla, Hato nuevo, Maicao, Manauare, Riohacha, Uribia.
MAGDALENA	Algarrobo, Aracataca, Fundación, Pivijay, Plato, Sabanas de san Ángel, San Sebastián de Buenavista, San Zenón.
SUCRE	Chalán, Colosó, Corozal, Guaranda, Los palmitos, Majagual, Morroa, Ovejas, San Benito Abad, San Juan de Betulia, Sincé.

ALERTA NARANJA: INCENDIOS DE LA COBERTURA VEGETAL

Amenaza moderada de ocurrencia de incendios de la cobertura vegetal en zonas de bosques, cultivos y pastos, localizados en los siguientes municipios y sectores aledaños

DEPARTAMENTO	MUNICIPIOS
ATLANTICO	Campo de la Cruz, Candelaria y Ponedera
BOLIVAR	San Cristóbal
CORDOBA	Sahagún
MAGDALENA	Remolino y Sitónuevo
SUCRE	Sincelejo

REGIÓN ANDINA

ALERTA ROJA: INCENDIOS DE LA COBERTURA VEGETAL

Amenaza alta de ocurrencia de incendios de la cobertura vegetal en zonas de bosques, cultivos y pastos, localizados en los siguientes municipios y sectores aledaños:

DEPARTAMENTO	MUNICIPIOS
BOYACA	Ráquira y Susacón
CUNDINAMARCA	Pacho.
HUILA	Paicol.

NORTE DE SANTANDER	Ábrego, Bochalema, Bucarasica, Chinácota, Convención, Cúcuta, Cucutilla, Hacarí, La playa, Los patios, Ocaña, San Calixto, San Cayetano, Teorama, Villa Caro, Villa del rosario
SANTANDER	Cerrito, Concepción, Guaca, Matanza, Santa Bárbara
TOLIMA	Natagaima

ALERTA ROJA: DESLIZAMIENTOS DE TIERRA

Amenaza alta por deslizamientos de tierra áreas inestables localizadas en los departamentos:

DEPARTAMENTO	MUNICIPIOS
CAUCA	El Tambo, López y Timbiquí
CUNDINAMARCA	Guayabeta.

ALERTA NARANJA: INCENDIOS DE LA COBERTURA VEGETAL

Amenaza moderada de ocurrencia de incendios de la cobertura vegetal en zonas de bosques, cultivos y pastos, localizados en los siguientes municipios y sectores aledaños

DEPARTAMENTO	MUNICIPIOS
ANTIOQUIA	Urrao
CUNDINAMARCA	Beltrán y Jerusalén
SANTANDER	California y Charta
TOLIMA	Prado y Purificación.
VALLE DEL CAUCA	Candelaria, Florida, Guacarí, Riofrio, Tuluá

ALERTA NARANJA: DESLIZAMIENTOS DE TIERRA

Se mantiene este nivel de alerta por deslizamientos de tierra áreas inestables localizadas en los departamentos:

DEPARTAMENTO	MUNICIPIOS
ANTIOQUIA	Alejandría, Angostura, Anorí, Briceño, Campamento, Cañasgordas, Concepción, Giraldo, Guadalupe, Ituango, Tarazá, Valdivia, Yarumal y Zaragoza
BOYACÁ	Chivor, Labranzagrande, Paya y San Luis de Gaceno
CUNDINAMARCA	Gachalá, Gutiérrez, Medina, Paratebueno, Quetame y Ubalá
NORTE DE SANTANDER	Chitagá y Toledo

REGIÓN PACÍFICA

ALERTA ROJA: DESLIZAMIENTOS DE TIERRA

Amenaza alta por deslizamientos de tierra áreas inestables localizadas en los departamentos:

DEPARTAMENTO	MUNICIPIOS
CAUCA	Tambo, López y Timbiquí

ALERTA NARANJA: DESLIZAMIENTOS DE TIERRA

Se mantiene este nivel de alerta por deslizamientos de tierra áreas inestables localizadas en los departamentos:

DEPARTAMENTO	MUNICIPIOS
CAUCA	Guapi, Piamonte y Santa Rosa
CHOCO	Atrato (Yuto), Lloró, Medio Atrato (Betú), Quibdó y Rio Quito (Paimadó)
NARIÑO	Barbacoas, Maguí (Payán), Roberto Payán (San José) y Tumaco

ALERTA AMARILLA: INCREMENTO DEL RIO ATRATO CON VALORES ALTOS

Aunque durante las últimas 12 horas el nivel del río Atrato, monitoreado a la altura de Quibdó, se encuentra en descenso sostenido, se mantiene este nivel de alerta dado que los valores aun son considerados de estados altos. Se destaca que el cauce principal para las partes media y baja de la cuenca se encuentra en ascenso, consecuencia del tránsito de la onda de crecida generada el día de ayer en la parte alta de la cuenca.

REGIÓN ORINOQUIA

ALERTA ROJA: DESLIZAMIENTOS DE TIERRA

Amenaza alta por deslizamientos de tierra áreas inestables localizadas en los departamentos:

DEPARTAMENTO	MUNICIPIOS
META	Acacias, Cubarral, El Calvario, El Castillo, El Dorado, Guamal, Restrepo y Villavicencio

ALERTA NARANJA: DESLIZAMIENTOS DE TIERRA

Se mantiene este nivel de alerta por deslizamientos de tierra áreas inestables localizadas en los departamentos:

DEPARTAMENTO	MUNICIPIOS
CASANARE	Támara y Yopal
META	Cumaral,, Lejanías, Mesetas, San Juan de Arama y San Juanito

ALERTA ROJA: NIVELES ALTOS EN EL RIO META

El IDEAM mantiene la recomendación para que autoridades locales y la población ribereña de la cuenca del río Meta, especialmente los ubicados en el municipio de Puerto López tomen las medidas pertinentes ante el incremento del nivel del río Meta con valores que ya pueden estar alcanzando las cotas de desbordamiento de los sectores más bajos de este municipio. Se destaca que el paso de las Ondas Tropicales del Este, comunes por esta época, suelen dejar sobre el territorio colombiano lluvias importantes especialmente sobre sectores del Piedemonte Llanero, por tanto el IDEAM también recomienda mantener atento seguimiento y tomar las medidas preventivas necesarias ante posibles incrementos súbitos de aportantes de la cuenca del Meta ubicados en estos sectores como los ríos Humea, Guacavía, Guatiquía, Cusiana y Cravo Sur.

ALERTA AMARILLA: INCREMENTO DEL CAUCE PRINCIPAL DEL RIO ARAUCA

Se emite este nivel de alerta dado que las lluvias recurrentes que se han presentado durante los últimos días sobre sectores de la cuenca alta y media del río Arauca han generado un incremento en el nivel con valores dentro de la franja de medios a altos. Dado que se espera continúe el paso de nuevas Ondas Tropicales del Este, las cuales dejan lluvias sobre sectores de los departamentos de Arauca y Norte de Santander, el IDEAM recomienda a pobladores y autoridades locales mantener atento seguimiento al comportamiento del nivel del río Arauca el cual es monitoreado en los municipios de Arauquita y Arauca.

ALERTA NARANJA: INCENDIOS DE LA COBERTURA VEGETAL

Amenaza moderada de ocurrencia de incendios de la cobertura vegetal en zonas de bosques, cultivos y pastos, localizados en los siguientes municipios y sectores aledaños

DEPARTAMENTO	MUNICIPIOS
ARAUCA	Tame

REGIÓN AMAZÓNICA

ALERTA NARANJA: DESLIZAMIENTOS DE TIERRA

Se mantiene este nivel de alerta por deslizamientos de tierra áreas inestables localizadas en los departamentos:

DEPARTAMENTO	MUNICIPIOS
CAQUETA	Florencia y San José del Fragua
GUAINIA	Cacahual y Inirida
PUTUMAYO	Mocoa, Orito, San Francisco, Santiago, Sibundoy y Villagarzón

MAR CARIBE

ALERTA AMARILLA: OLEAJE Y VIENTO

Para el día de hoy en el centro del Caribe nacional, aguas adentro, se mantendrá la amenaza para la navegación menor en alta mar por cuenta del oleaje que variará entre 3.0 - 4.0 metros y el viento que se aproximará a 20 - 30 nudos (37 - 56 km/h). Se recomienda a pescadores y usuarios de embarcaciones menores consultar con las Capitanías de puerto.

ALERTA AMARILLA: PLEAMAR

Hasta el día de mañana se espera una de las pleamares más significativas del mes asociada con la marea astronómica en el litoral Caribe colombiano.

OCÉANO PACÍFICO

ALERTA AMARILLA: PLEAMAR

Durante los próximos días hasta el 19 de junio del presente año se espera una de las pleamares más significativas del mes asociada con la marea astronómica, en la costa Pacífica nacional, se recomienda a habitantes costeros estar atentos a la evolución del fenómeno.

Omar FRANCO TORRES, Director General
Christian EUSCATEGUI COLLAZOS, Jefe Oficina del Servicio de Pronósticos y Alertas

Profesionales en turno:

Daniel USECHE, Patricia MESA, Claudia CONTRERAS, Luis Mario MORENO y Jeimmy MELO.

Internet: <http://www.ideam.gov.co>

Correos electrónicos: servicio@ideam.gov.co, alertasideam@ideam.gov.co

Carrera 10 N° 20 - 30 ** Piso 9, Bogotá, D.C.

Teléfono: 3527160 ext. 1334-1336.

Siganos en: **Twitter:** @IDEAMColombia; **Facebook:** www.facebook.com/ideam.instituto
YouTube: Canal de InstitutoIDEAM / <http://www.youtube.com/user/InstitutoIDEAM>

ALERTA ROJA. PARA TOMAR ACCIÓN Advierte a los sistemas de prevención y atención de desastres sobre la amenaza que puede ocasionar un fenómeno con efectos adversos sobre la población, el cual requiere la atención inmediata por parte de la población y de los cuerpos de atención y socorro. Se emite una alerta sólo cuando la identificación de un evento extraordinario indique la probabilidad de amenaza inminente y cuando la gravedad del fenómeno implique la movilización de personas y equipos, interrumpiendo el normal desarrollo de sus actividades cotidianas.

ALERTA NARANJA. PARA PREPARARSE Indica la presencia de un fenómeno. No implica amenaza inminente y como tanto es catalogado como un mensaje para informarse y prepararse. El aviso implica vigilancia continua ya que las condiciones son propicias para el desarrollo de un fenómeno, sin que se requiera permanecer alerta.

ALERTA AMARILLA. PARA INFORMARSE Es un mensaje oficial por el cual se difunde información. Por lo regular se refiere a eventos observados, reportados o registrados y puede contener algunos elementos de pronóstico a manera de orientación. Por sus características pretéritas y futuras difiere del aviso y de la alerta, y por lo general no está encaminado a alertar sino a informar.

CONDICIONES NORMALES Indica que no existe ninguna clase de alerta para la región o zona mencionada.

°C: grados Celsius; m: metros; mm: milímetros; msnm: metros sobre nivel del mar;

Kmh: kilómetros sobre hora

GOES: Geostationary Operational Environmental Satellites (Satélite Geoestacionario Operacional)