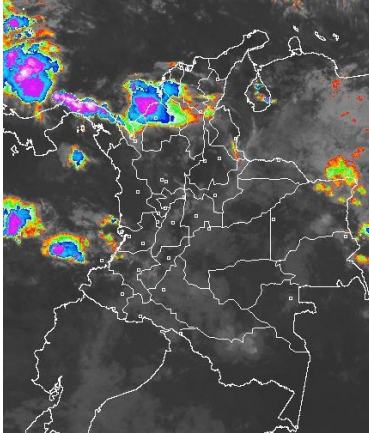


En las últimas horas se han registrado condiciones secas en la mayor parte del Territorio colombiano, salvo en sectores Sucre, Córdoba, Urabá, Oriente de Vichada, San Andrés y Providencia y en el centro y Sur del Océano del Pacífico nacional donde se han reportado nubes densas acompañadas de precipitaciones y tormentas eléctricas. En sectores del Oriente de Cundinamarca, Boyacá, Norte de Santander y Piedemonte llanero a la altura de Arauca, Casanare y Meta se han observado lloviznas dispersas. El avance de dos ondas tropicales favorecerá el incremento de las lluvias durante los próximos días en el Occidente del Mar Caribe y en sectores de la Orinoquía, en el resto del País persistirá el tiempo seco.

## IMÁGEN SATELITAL

Imagen GOES-13 \* 16 de junio de 2014 \* Hora 07:45 a. m. HLC



## PRONÓSTICO CONDICIONES METEOROLÓGICAS ESPECIALES

ÁREA DEL VOLCÁN CERRO MACHÍN			
Cielo parcialmente nublado con condiciones secas en el día, en horas de la noche no se descartan lloviznas.			
EI SERVICIO GEOLOGICO COLOMBIANO lo reporta en <b>NIVEL AMARILLO (III): CAMBIOS EN EL COMPORTAMIENTO DE LA ACTIVIDAD VOLCANICA</b> , 4.80 -75.62			
ELEVACIÓN (pies)	DIRECCIÓN	VELOCIDAD	
		NUDOS	Km/h
10,000	SURESTE	5 - 10	9 - 18
18,000	SURESTE	10 - 15	18 - 28
24,000	SURESTE	10 - 15	18 - 28
30,000	VARIABLE	5 - 10	9 - 18
ÁREA DEL VOLCÁN NEVADO DEL HUILA			
Aunque en el área se advierte tiempo seco, no se descartan precipitaciones ligeras y ocasionales.			
EI SERVICIO GEOLOGICO COLOMBIANO lo reporta en <b>NIVEL AMARILLO (III): CAMBIOS EN EL COMPORTAMIENTO DE LA ACTIVIDAD VOLCANICA</b> , 2.92 -76.05			
ELEVACIÓN (pies)	DIRECCIÓN	VELOCIDAD	
		NUDOS	Km/h
10,000	SURESTE	5 - 10	9 - 18
18,000	SURESTE	10 - 25	18 - 46
24,000	ESTE	10 - 20	18 - 36
30,000	VARIABLE	5	9
ÁREA DEL VOLCÁN GALERAS			
Se pronostica tiempo seco con cielo parcialmente nublado.			
EI SERVICIO GEOLOGICO COLOMBIANO lo reporta en <b>NIVEL AMARILLO (III): CAMBIOS EN EL COMPORTAMIENTO DE LA ACTIVIDAD VOLCANICA</b> , 1.55 -77.37			
ELEVACIÓN (pies)	DIRECCIÓN	VELOCIDAD	
		NUDOS	Km/h
10,000	SURESTE	10 - 15	18 - 28
18,000	SURESTE	10 - 25	18 - 46
24,000	ESTE	10 - 20	18 - 36
30,000	SUROESTE	5	9
ÁREA DEL VOLCÁN NEVADO DEL RUIZ			
Al atardecer y durante algunas horas de la noche son pronosticadas lloviznas, luego de un día seco.			
EI SERVICIO GEOLOGICO COLOMBIANO lo reporta en <b>NIVEL AMARILLO (III): CAMBIOS EN EL COMPORTAMIENTO DE LA ACTIVIDAD VOLCANICA</b> , 4.89 -75.32			
ELEVACIÓN (pies)	DIRECCIÓN	VELOCIDAD	
		NUDOS	Km/h
10,000	SURESTE	5 - 15	9 - 28
18,000	SURESTE	10 - 15	18 - 28
24,000	SURESTE	10 - 15	18 - 28
30,000	VARIABLE	5 - 10	9 - 18

## LO MÁS DESTACADO

**ALERTA ROJA. PARA TOMAR ACCIÓN** **ALERTA NARANJA. PARA PREPARARSE** **ALERTA AMARILLA. PARA INFORMARSE**

<b>LLUVIAS</b>	Las lluvias más fuertes se registraron sobre el norte de la región Andina y amplios sectores de la región Orinoquía, alcanzando el mayor volumen en el municipio de <b>Puerto Carreño (Vichada) con 115.5 mm.</b>
<b>ALERTA ROJA</b>	<ul style="list-style-type: none"> <li>Por amenaza alta de ocurrencia de incendios de la cobertura vegetal en zonas de bosques, cultivos y pastos, localizados en sectores de las regiones Andina, Caribe y Orinoquía.</li> <li>Por incrementos en el nivel del río Meta a la altura del municipio de Puerto López (Meta).</li> <li>Por probabilidad de deslizamientos de tierra en varias áreas inestables y de alta pendiente localizadas en sectores de las regiones Andina, Orinoquía y Pacífica.</li> </ul>
<b>ALERTA NARANJA</b>	<ul style="list-style-type: none"> <li>Por probabilidad de deslizamientos de tierra en varias áreas inestables y de alta pendiente localizadas en sectores de las regiones Andina, Orinoquía, Amazónica y Pacífica.</li> </ul>
<b>ALERTA AMARILLA</b>	<ul style="list-style-type: none"> <li>Por crecientes súbitas en el río Nechi y sus principales afluentes.</li> <li>Por incremento del cauce principal del río Arauca.</li> </ul>
<b>OTROS</b>	<ul style="list-style-type: none"> <li>Durante el mes de junio se espera la transición hacia la temporada seca o de menos lluvias de mitad de año, que conforme con la climatología se extiende desde mediados de junio y hasta mediados o finales del mes de septiembre. Además cabe resaltar que desde el 1 de junio y hasta el 30 de noviembre del presente año permanecerá oficialmente vigente la temporada de huracanes en el Océano Atlántico, Mar Caribe y Golfo de México, situación que en algún momento podría estar favoreciendo de manera indirecta la ocurrencia de condiciones meteorológicas extremas en el País. El IDEAM recomienda estar atentos a los comunicados que se emitan y desde ya tomar las medidas preventivas en áreas de riesgo.</li> </ul>



Consulte todos los días el pronóstico del tiempo y las alertas hidrometeorológicas vigentes del IDEAM, en un formato de calidad. Alrededor de las 7:30 a. m. está a disposición del público en [www.ideam.gov.co](http://www.ideam.gov.co). Se puede ver también en dispositivos móviles. [AQUÍ](#)

## PRECIPITACIONES

A continuación se relacionan los municipios donde en las últimas 24 horas se registraron precipitaciones iguales o superiores a **20 mm**:

DEPARTAMENTO	MUNICIPIO
ANTIOQUIA	Valdivia (93.0), Chigorodó (38.4)
ARAUCA	Tame (34.8)
BOYACA	Zetaquirá (20.0)
CORDOBA	Ciénaga De Oro (61.0), Montería (29.0), San Bernardo Del Viento (26.0), Chinú (22.0)
GUAVIARE	San José Del Guaviare (21.0)
META	Lejanías (65.0), Acacias (40.0), La Macarena (20.0)
NORTE DE SANTANDER	Toledo (20.0)
PUTUMAYO	San Francisco (46.8)
SAN ANDRES PROVIDENCIA Y STA C	San Andrés (29.3)
SANTANDER	Chima (78.4), Mogotes (34.4)
SUCRE	Majagual (40.0), San Benito Abad (34.6)
VAUPE	Mitú (22.0)
VICHADA	Puerto Carreño (115.5)

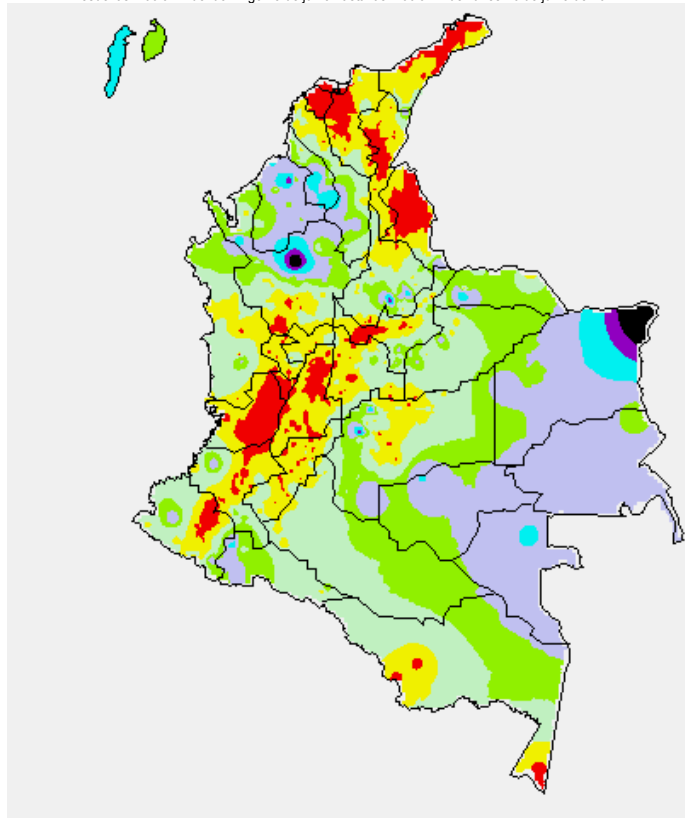
## TEMPERATURAS MÁXIMAS

A continuación se relacionan los municipios donde en las últimas 24 horas se registraron temperaturas iguales o superiores a **35.0°C**:

DEPARTAMENTO	MUNICIPIO
ATLANTICO	Manatí (37.2)
BOLIVAR	Zambrano (36.4), María La Baja (36.2), El Carmen De Bolívar (36.0), Arjona (35.0)
CAUCA	Mercaderes (35.0)
CESAR	Agustín Codazzi (37.6), Valledupar (37.0), Chiriquaná (35.4)
CORDOBA	Ciénaga De Oro (35.0)
CUNDINAMARCA	Jerusalén (36.6), Puerto Salgar (35.4)
LA GUAJIRA	Urumita (36.6), Manaure (36.2), Hatonuevo (36.1)
TOLIMA	Natagaima (36.6), Honda (36.4)

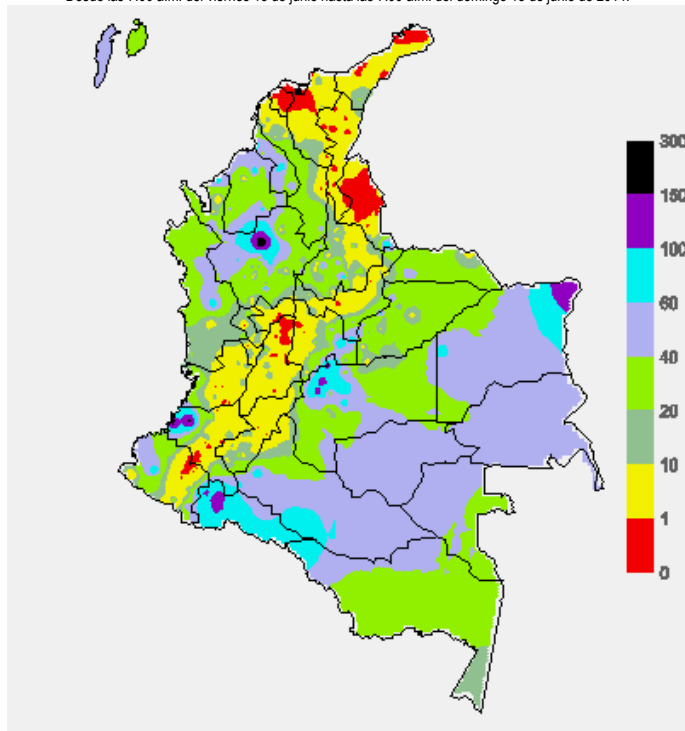
### MAPA DE PRECIPITACIÓN DIARIA

Desde las 7:00 a.m. del domingo 15 de junio hasta las 7:00 a.m. del lunes 16 de junio de 2014.



### MAPA DE PRECIPITACIÓN ACUMULADA DE LOS ÚLTIMOS 3 DÍAS

Desde las 7:00 a.m. del viernes 13 de junio hasta las 7:00 a.m. del domingo 15 de junio de 2014.



### ESTADO DE LOS EMBALSES

A continuación se relacionan los volúmenes útiles diarios (expresados en porcentaje) de reservas de algunos embalses de acuerdo con información consultada en XM.

ZONA	EMBALSE	VOLUMEN ÚTIL DIARIO (%)		
ANTIOQUIA	MIEL I	59.93		
	MIRAFLORES	58.53		
	PEÑOL	64.84		
	PLAYAS	89.28		
	PORCE II	63.03		
	PORCE III	73.96		
	PUNCHINÁ	34.44		
	RIOGRANDE2	58.92		
	SAN LORENZO	62.52		
	TRONERAS	101.99		
CARIBE	URRÁ I	39.86		
CENTRO	AGREGADO BOGOTÁ	49.66	NEUSA	62.14
			SISGA	44.29
			TOMINÉ	48.18
		BETANIA	75.96	
		MUÑA	86.99	
ORIENTE	PRADO	87.04		
	CHUZA	55.41		
	ESMERALDA	29.74		
VALLE DEL CAUCA	GUAVIO	59.56		
	ALTO ANCHICAYÁ	27.26		
	CALIMA 1	73.14		
	SALVAJINA	95.80		

### PRONÓSTICO METEOROLÓGICO (lunes 16 y martes 17 de junio de 2014).

REGIÓN	PRONÓSTICO
SABANA DE BOGOTÁ	<b>LUNES:</b> Aunque en la mayor parte del área predominará el tiempo seco, no se descartan lloviznas dispersas en el Suroriente y Norte del área durante la mañana y a mediados de la tarde. En horas de la noche se estiman condiciones secas. <b>MARTES:</b> En la mañana y durante las primeras horas de la tarde prevalecerán las condiciones secas, salvo en el Suroriente donde se advierten precipitaciones ligeras y esporádicas. En la noche prevalecerá el tiempo seco.
ANDINA	<b>LUNES:</b> En horas de la mañana se prevé tiempo seco, salvo en áreas de Antioquia, Santanderes, Cundinamarca y Boyacá donde se advierten precipitaciones ligeras. En la tarde y noche aunque prevalecerán las condiciones secas en la región no se descartan lluvias ligeras en amplios sectores de los departamentos antes mencionados, Tolima y Huila. <b>MARTES:</b> En la mayor parte de la región prevalecerán las condiciones secas hasta entrada la tarde, excepto en sectores de Antioquia, Huila, Caldas y Norte de Santander donde se pronostican lloviznas dispersas. Al final de la tarde y durante algunas horas de la noche se estiman precipitaciones entre ligeras a moderadas, acompañadas en algunos casos de descargas eléctricas en áreas de Antioquia, Santanderes, Eje cafetero, Boyacá y Cundinamarca, en el resto de la región prevalecerá el tiempo seco.
CARIBE	<b>LUNES:</b> Se esperan condiciones nubosas con lluvias entre ligeras a moderadas, acompañadas en algunos casos de actividad eléctrica, particularmente en las estribaciones de la Sierra Nevada de Santa Marta y en áreas de Atlántico, Bolívar, Sucre, Córdoba y Urabá. En La Guajira se prevén condiciones secas con cielo entre despejado y parcialmente cubierto. <b>MARTES:</b> En la mayor parte de la región se pronostica tiempo seco durante la mañana, salvo en el Urabá y en el Sur de Bolívar donde se esperan precipitaciones. Después del mediodía y durante algunas horas de la noche se prevé lluvias con actividad eléctrica en sectores del Sur de Cesar y Magdalena y en áreas de Bolívar, Atlántico, Sucre, Córdoba y Urabá.
ARCHIPIÉLAGO DE SAN ANDRÉS, PROVIDENCIA Y SANTA CATALINA	<b>LUNES:</b> En el archipiélago se prevé abundante nubosidad durante la jornada con precipitaciones intermitentes. No se descarta actividad eléctrica. <b>MARTES:</b> Cielo entre parcialmente nublado y nublado con lluvias de variada intensidad a diferentes horas.
PACÍFICA	<b>LUNES:</b> En la mañana y primeras horas de la tarde son estimadas condiciones secas, luego se pronostican lluvias con descargas eléctricas en sectores de Chocó, Valle del Cauca y Cauca. <b>MARTES:</b> Cielo entre parcialmente nublado y nublado con lluvias desde temprano, al final de la tarde y por la noche en sectores de Chocó y Valle del Cauca. En Cauca y Nariño no se descartan precipitaciones al atardecer y durante la noche, luego de un día seco.
ORINOQUIA	<b>LUNES:</b> Se prevén condiciones nubosas con precipitaciones ligeras desde temprano en áreas del Piedemonte llanero y Vichada. En la tarde y noche prevalecerán las nubes densas en la región con lluvias en amplios sectores de los extremos oriental y occidental. <b>MARTES:</b> En la mayor parte de la región se prevén nubes densas con precipitaciones en áreas de Arauca, Casanare, Meta y Vichada, las lluvias más intensas pronosticadas al finalizar la tarde y durante algunas horas de la noche.
OCEANO PACIFICO	<b>LUNES:</b> En gran parte del área oceánica colombiana se esperan condiciones secas, salvo en el centro y Sur donde se prevén lluvias con descargas eléctricas a diferentes horas. <b>MARTES:</b> En amplios sectores del Pacífico nacional se esperan precipitaciones con posibilidad de tormentas eléctricas dispersas.

CONTINUACIÓN

REGIÓN	PRONÓSTICO
MAR CARIBE	<p><b>LUNES:</b> Nubosidad variada durante la jornada con lluvias en amplios sectores del Caribe nacional, especialmente enfrente del litoral de Bolívar, Sucre, Córdoba y Urabá y en el área del archipiélago de San Andrés y Providencia, inclusive no se descartan tormentas eléctricas.</p> <p><b>MARTES:</b> En gran parte del Caribe colombiano predominarán las condiciones secas, excepto enfrente de la costa central y occidental donde se estiman precipitaciones temprano en la mañana, al final de la tarde y durante algunas horas de la noche. En el archipiélago se pronostican lluvias a diferentes horas.</p>
INSULAR PACIFICO	<p><b>LUNES:</b> Malpelo y Gorgona se esperan con abundante nubosidad y precipitaciones, acompañadas en algunos casos de actividad eléctrica a diferentes horas.</p> <p><b>MARTES:</b> En Gorgona y Malpelo persistirán las condiciones lluviosas con posibilidad de tormentas eléctricas.</p>
AMAZONIA	<p><b>LUNES:</b> Nubosidad variable con tiempo seco en la mayor parte de la región, excepto en el Piedemonte amazónico donde no se descartan lloviznas ocasionales. Al atardecer y durante la noche se estiman precipitaciones en sectores de Guainía, Vaupés y Amazonas.</p> <p><b>MARTES:</b> En la mañana y hasta entrada la tarde predominará el tiempo seco, salvo en sectores de Guainía donde se advierten precipitaciones. Durante algunas horas de la tarde y noche se pronostican lluvias en Vaupés, Amazonas y Guaviare.</p>

## ALERTAS VIGENTES Y PRODUCTOS ADICIONALES

Para mayor información sobre el pronóstico del estado del tiempo, informes técnicos diarios, comunicados especiales, mapas diarios de temperaturas máximas y mínimas e información diaria de precipitación se sugiere consultar los siguientes enlaces:

- [MAPA DIARIO DE TEMPERATURA MÁXIMA.](#)
- [MAPA DIARIO DE TEMPERATURA MÍNIMA.](#)
- [INFORMACIÓN DIARIA DE PRECIPITACIÓN Y TEMPERATURA DE LOS PRINCIPALES AEROPUERTOS DEL PAÍS.](#)
- [MOSAICO MAPAS DE PRECIPITACIÓN DIARIA EN MILÍMETROS](#)

## REGIÓN CARIBE

### ALERTA ROJA: INCENDIOS DE LA COBERTURA VEGETAL

Amenaza alta de ocurrencia de incendios de la cobertura vegetal en zonas de bosques, cultivos y pastos, localizados en los siguientes municipios y sectores aledaños:

DEPARTAMENTO	MUNICIPIOS
ATLANTICO	Baranoa, Barranquilla, Campo de la Cruz, Candelaria, Galapa, Juan de Acosta, Luruaco, Malambo, Manatí, Palmar de Varela, Pijó, Ponedera, Polonuevo, Puerto Colombia, Sabanagrande, Sabanalarga, Santo Tomás, Soledad, Tubará, Usiacurí.
BOLÍVAR	Cartagena de Indias, Santa Catalina, Santa Rosa, Turbaco, Villanueva.
CESAR	Agustín Codazzi, Becerril, Curumani, González, Río de Oro, San Alberto, San Martín, Valledupar.
LA GUAJIRA	Albania, Barrancas, Dibulla, Hato nuevo, Maicao, Manaure, Riohacha, Uribia.
MAGDALENA	Algarrobo, Aracataca, Fundación, Pivijay, Sabanas de San Ángel.

### ALERTA NARANJA: INCENDIOS DE LA COBERTURA VEGETAL

Amenaza moderada de ocurrencia de incendios de la cobertura vegetal en zonas de bosques, cultivos y pastos, localizados en los siguientes municipios y sectores aledaños

DEPARTAMENTO	MUNICIPIOS
BOLIVAR	Arenal, Clemencia, Magangué, Rioviejo .
CESAR	Chimichagua, El Paso, La Gloria, La Paz, Pailitas, Pelaya, San Diego, Tamalameque.
MAGDALENA	El Retén, Salamina y Sitionuevo.

## REGIÓN ANDINA

### ALERTA ROJA: INCENDIOS DE LA COBERTURA VEGETAL

Amenaza alta de ocurrencia de incendios de la cobertura vegetal en zonas de bosques, cultivos y pastos, localizados en los siguientes municipios y sectores aledaños:

DEPARTAMENTO	MUNICIPIOS
ANTIOQUIA	Turbo .
BOYACA	Guicán, Ráquira y Susacón.
CAUCA	Caloto, Guachene, Mercaderes, Miranda, Piendamó, Silvia, Toribio, Totoró.
CUNDINAMARCA	Beltrán, Girardot, Guaduas, Pacho, Ricaurte, Yacopí.
NORTE DE SANTANDER	Ábrego, Bucarasica, Convención, Cucutilla, El Tarra, Hacari, La Playa, Ocaña, San Calixto, Teorama, Villa Caro.
SANTANDER	El Playón, Floridablanca, Málaga, Matanza, Rionegro, Suratá.
TOLIMA	Ambalema, Armero (Guayabal), Falán, Flandes, Honda, Natagaima, Suárez.
VALLE DEL CAUCA	Cali, Candelaria, Dagua, Florida, Pradera, Tuluá, Vijes, Zarzal.

### ALERTA ROJA: DESLIZAMIENTOS DE TIERRA

Amenaza alta por deslizamientos de tierra áreas inestables localizadas en los departamentos:

DEPARTAMENTO	MUNICIPIOS
ANTIOQUIA	Valdivia.
CUNDINAMARCA	Guayabetal.

### ALERTA NARANJA: INCENDIOS DE LA COBERTURA VEGETAL

Amenaza moderada de ocurrencia de incendios de la cobertura vegetal en zonas de bosques, cultivos y pastos, localizados en los siguientes municipios y sectores aledaños

DEPARTAMENTO	MUNICIPIOS
BOYACA	Buenavista, Covarachia, Panqueba, Sativanorte, Soatá.
CALDAS	La Dorada, Salamina.
CAUCA	Balboa, Bolívar, Corinto, Padilla, Patía (El Bordo), Puerto Tejada, Santander de Quilichao, Villa Rica.
CUNDINAMARCA	Bogotá D.C. Mosquera, San Francisco, Sibabá, Soacha, Subachoque y Supatá.
SANTANDER	Bucaramanga, California, Capitanejo, Cerrito, Charta, San Miguel.
TOLIMA	Punificación.
HUILA	Tarqui.
NARIÑO	Leiva.
NORTE DE SANTANDER	Arboledas, Cáchira, Cúcuta, El Carmen, La Esperanza, Los Patios, Salazar, Villa del Rosario.
VALLE DEL CAUCA	El Cerrito, Jamundí, Palmira, Yumbo.

### ALERTA NARANJA: DESLIZAMIENTOS DE TIERRA

Se mantiene este nivel de alerta por deslizamientos de tierra áreas inestables localizadas en los departamentos:

DEPARTAMENTO	MUNICIPIOS
ANTIOQUIA	Alejandro, Angostura, Anorí, Briceño, Campamento, Concepción, Ituango, Tarazá, Toledo y Yarumal.
BOYACÁ	Chivor, Labranzagrande, Paya y San Luis de Gaceno.
CUNDINAMARCA	Gachalá, Gutiérrez, Medina, Paratebueno, Quetame y Ubalá.
NORTE DE SANTANDER	Chitagá y Toledo

### ALERTA AMARILLA: CRECIENTE SÚBITA DEL RÍO NECHÍ Y SUS PRINCIPALES AFLUENTES

Se mantiene la Alerta Amarilla debido al incremento súbito en los niveles del río Nechí a la altura de la estación San Juan (municipio de Zaragoza-Antioquia), como producto de las persistentes lluvias de carácter moderado a fuerte que se presentaron durante la noche especialmente en sectores del Norte-Oriente del departamento de Antioquia. Debido al tránsito de la onda de creciente se prevé ascensos importantes en la estación La Esperanza localizada en la parte baja de la cuenca a unos 10 km. antes de la desembocadura al río Cauca en la población de Nechí (Antioquia). El IDEAM recomienda las autoridades locales y a la población en general estar atentos ante la probabilidad de ocurrencia de crecientes súbitas en ríos de alta pendiente del norte de Antioquia, particularmente la cuenca alta de los ríos San José, Tenche y El Bagre (afuentes del río Nechí), así como en el río Taraza a la altura de la estación las Camelias en el municipio de Taraza-Antioquia.

## REGIÓN PACÍFICA

### ALERTA ROJA: DESLIZAMIENTOS DE TIERRA

Amenaza alta por deslizamientos de tierra áreas inestables localizadas en los departamentos:

DEPARTAMENTO	MUNICIPIOS
CAUCA	Tambo, López y Timbiquí

**ALERTA NARANJA: DESLIZAMIENTOS DE TIERRA**

Se mantiene este nivel de alerta por deslizamientos de tierra áreas inestables localizadas en los departamentos:

DEPARTAMENTO	MUNICIPIOS
CAUCA	Piamonte y Santa Rosa
CHOCO	Atrato (Yuto), Lloró, Medio Atrato (Betú), Quibdó y Río Quito (Paimadó).
NARIÑO	Barbacoas, Maguá (Payán), Roberto Payán (San José) y Tumaco.

**REGIÓN ORINOQUIA****ALERTA ROJA: DESLIZAMIENTOS DE TIERRA**

Amenaza alta por deslizamientos de tierra áreas inestables localizadas en los departamentos:

DEPARTAMENTO	MUNICIPIOS
META	Acacias, Cubarral, Restrepo y Villavicencio.

**ALERTA ROJA: NIVELES ALTOS EN EL RIO META**

El IDEAM mantiene la Alerta Roja en el río Meta y recomienda a las autoridades locales y la población ribereña de la cuenca del río Meta, especialmente los ubicados en el municipio de Puerto López para que tomen las medidas pertinentes ante el incremento del nivel del río Meta, con valores que ya pueden estar alcanzando las cotas de desbordamiento de los sectores más bajos de este municipio. Se destaca que el paso de las Ondas Tropicales del Este, comunes por esta época, suelen dejar sobre el territorio colombiano lluvias importantes especialmente sobre sectores del Piedemonte Llanero, por tanto el IDEAM también recomienda mantener atento seguimiento y tomar las medidas preventivas necesarias ante posibles incrementos súbitos de aportantes de la cuenca del Meta ubicados en estos sectores como los ríos Humea, Guacavía, Guatiquía, Cusiana y Cravo Sur.

**ALERTA NARANJA: DESLIZAMIENTOS DE TIERRA**

Se mantiene este nivel de alerta por deslizamientos de tierra áreas inestables localizadas en los departamentos:

DEPARTAMENTO	MUNICIPIOS
CASANARE	Támara y Yopal
META	Cumaral, El Calvario, El Castillo, El Dorado, Guamal, Lejanías, Mesetas, San Juan de Arama y San Juanito.

**ALERTA NARANJA: INCENDIOS DE LA COBERTURA VEGETAL**

Amenaza moderada de ocurrencia de incendios de la cobertura vegetal en zonas de bosques, cultivos y pastos, localizados en los siguientes municipios y sectores aledaños

DEPARTAMENTO	MUNICIPIOS
ARAUCA	Tame

**ALERTA AMARILLA: INCREMENTO DEL CAUCE PRINCIPAL DEL RIO ARAUCA**

Se mantiene este nivel de alerta dado que las lluvias recurrentes que se han presentado durante los últimos días sobre sectores de la cuenca alta y media del río Arauca han generado un incremento en el nivel, con valores dentro de la franja de medios a altos. Dado que se espera continúe el paso de nuevas Ondas Tropicales del Este, las cuales dejan lluvias sobre sectores de los departamentos de Arauca y Norte de Santander, el IDEAM recomienda a pobladores y autoridades locales mantener atento seguimiento al comportamiento del nivel del río Arauca el cual es monitoreado en los municipios de Arauquita y Arauca.

**REGIÓN AMAZÓNICA****ALERTA NARANJA: DESLIZAMIENTOS DE TIERRA**

Se mantiene este nivel de alerta por deslizamientos de tierra áreas inestables localizadas en los departamentos:

DEPARTAMENTO	MUNICIPIOS
GUAINIA	Cacahual y Inírida.
PUTUMAYO	Mocóa, San Francisco, Santiago y Villagarzón.

**MAR CARIBE****ALERTA AMARILLA: TIEMPO LLUVIOSO**

A lo largo de la jornada se advierten lluvias entre moderadas y fuertes a lo largo del Occidente del Mar Caribe colombiano, incluyendo el litoral, no se descarta la presencia de actividad eléctrica y rachas de viento. Se recomienda a pescadores y usuarios de pequeñas embarcaciones consultar con las capitanías de puerto antes de zarpar.

**ALERTA AMARILLA: OLEAJE Y VIENTO**

Sobre amplios sectores del Mar Caribe colombiano, se esperan vientos con velocidades entre 25 y 30 nudos (46 a 56km/h) y rachas de hasta 35 nudos (65 Km/h), la altura del oleaje oscilará entre 3,0 y 4,0 metros. Se recomienda extremar las medidas de seguridad para el tránsito de embarcaciones menores.

**ALERTA AMARILLA: PLEAMAR**

Hasta el día de hoy se espera una de las pleamares más significativas del mes asociada con la marea astronómica en el litoral Caribe colombiano.

**OCEANO PACÍFICO****ALERTA AMARILLA: PLEAMAR**

Durante los próximos días hasta el 19 de junio del presente año se espera una de las pleamares más significativas del mes asociada con la marea astronómica, en la costa Pacífica nacional, se recomienda a habitantes costeros estar atentos a la evolución del fenómeno.

Omar FRANCO TORRES, Director General  
 Christian EUSCATEGUI COLLAZOS, Jefe Oficina del Servicio de Pronósticos y Alertas  
 \*\*\*\*\*  
 Profesionales en turno:  
 Daniel USECHE, Leidy RODRIGUEZ, Fabio BERNAL, Mauricio TORRES, Gloria ARANGO, Luis Mario MORENO  
 y Juan Francisco ALAMEDA.  
 Internet: <http://www.ideam.gov.co>  
 Correos electrónicos: [servicio@ideam.gov.co](mailto:servicio@ideam.gov.co), [alertasideam@ideam.gov.co](mailto:alertasideam@ideam.gov.co)  
 Carrera 10 N° 20 - 30 \*\* Piso 9, Bogotá, D.C.  
 Teléfono: 3527160 ext. 1334-1336.

Siganos en: Twitter: @IDEAMColombia; Facebook: [www.facebook.com/ideam.instituto](http://www.facebook.com/ideam.instituto)  
 YouTube: Canal de InstitutoIDEAM / <http://www.youtube.com/user/InstitutoIDEAM>

**ALERTA ROJA. PARA TOMAR ACCIÓN** Advierte a los sistemas de prevención y atención de desastres sobre la amenaza que puede ocasionar un fenómeno con efectos adversos sobre la población, el cual requiere la atención inmediata por parte de la población y de los cuerpos de atención y socorro. Se emite una alerta sólo cuando la identificación de un evento extraordinario indique la probabilidad de amenaza inminente y cuando la gravedad del fenómeno implique la movilización de personas y equipos, interrumpiendo el normal desarrollo de sus actividades cotidianas.

**ALERTA NARANJA. PARA PREPARARSE** Indica la presencia de un fenómeno. No implica amenaza inmediata y como tanto es catalogado como un mensaje para informarse y prepararse. El aviso implica vigilancia continua ya que las condiciones son propicias para el desarrollo de un fenómeno, sin que se requiera permanecer alerta.

**ALERTA AMARILLA. PARA INFORMARSE** Es un mensaje oficial por el cual se difunde información. Por lo regular se refiere a eventos observados, reportados o registrados y puede contener algunos elementos de pronóstico a manera de orientación. Por sus características preférritas y futuras difiere del aviso y de la alerta, y por lo general no está encaminado a alertar sino a informar.

**CONDICIONES NORMALES** Indica que no existe ninguna clase de alerta para la región o zona mencionada.

°C: grados Celsius; m: metros; mm: milímetros; msnm: metros sobre nivel del mar;  
 Km/h: kilómetros sobre hora  
 GOES: Geostationary Operational Environmental Satellites (Satélite Geostacionario Operacional)