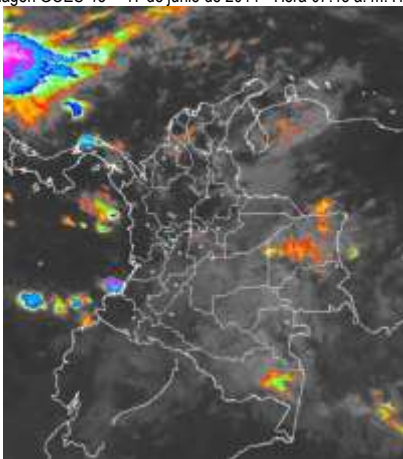


En las últimas horas han predominado las condiciones secas en la mayor parte del País, salvo en el Occidente del Mar Caribe nacional, incluido el archipiélago de San Andrés y Providencia donde se han registrado nubes densas acompañadas de lluvias y en algunos casos tormentas eléctricas. Además en amplios sectores de las regiones Orinoquía y Amazónica y en el Oriente de la Andina, incluida la cuenca del río Bogotá se ha observado densa nubosidad con lloviznas dispersas.

IMÁGEN SATELITAL

Imagen GOES-13 * 17 de junio de 2014 * Hora 07:45 a. m. HLC



PRONÓSTICO CONDICIONES METEOROLÓGICAS ESPECIALES

ÁREA DEL VOLCÁN CERRO MACHÍN			
En el área se pronostica tiempo seco durante el día, en horas de la noche no se descartan lloviznas. El SERVICIO GEOLOGICO COLOMBIANO lo reporta en NIVEL AMARILLO (II): CAMBIOS EN EL COMPORTAMIENTO DE LA ACTIVIDAD VOLCANICA . 4.80 -75.62			
ELEVACIÓN (pies)	DIRECCIÓN	VELOCIDAD	
		NUDOS	Km/h
10,000	SURESTE	5 - 10	9 - 18
18,000	SURESTE	10 - 15	18 - 28
24,000	SURESTE	10 - 15	18 - 28
30,000	OESTE	5 - 10	9 - 18
ÁREA DEL VOLCÁN NEVADO DEL HUILA			
Cielo entre parcialmente nublado y nublado con lluvias ligeras y esporádicas. El SERVICIO GEOLOGICO COLOMBIANO lo reporta en NIVEL AMARILLO (III): CAMBIOS EN EL COMPORTAMIENTO DE LA ACTIVIDAD VOLCANICA . 2.92 -76.05			
ELEVACIÓN (pies)	DIRECCIÓN	VELOCIDAD	
		NUDOS	Km/h
10,000	SURESTE	5 - 10	9 - 18
18,000	SURESTE	10 - 25	18 - 46
24,000	ESTE	10 - 20	18 - 36
30,000	OESTE	5	9
ÁREA DEL VOLCÁN GALERAS			
Se esperan condiciones secas con cielo entre despejado y parcialmente cubierto. El SERVICIO GEOLOGICO COLOMBIANO lo reporta en NIVEL AMARILLO (III): CAMBIOS EN EL COMPORTAMIENTO DE LA ACTIVIDAD VOLCANICA . 1.55 -77.37			
ELEVACIÓN (pies)	DIRECCIÓN	VELOCIDAD	
		NUDOS	Km/h
10,000	SURESTE	10 - 15	18 - 28
18,000	SURESTE	10 - 25	18 - 46
24,000	ESTE	10 - 20	18 - 36
30,000	OESTE	5	9
ÁREA DEL VOLCÁN NEVADO DEL RUIZ			
En horas diurnas predominará el tiempo seco, por la noche se advierten precipitaciones ligeras y ocasionales. El SERVICIO GEOLOGICO COLOMBIANO lo reporta en NIVEL AMARILLO (III): CAMBIOS EN EL COMPORTAMIENTO DE LA ACTIVIDAD VOLCANICA . 4.89 -75.32			
ELEVACIÓN (pies)	DIRECCIÓN	VELOCIDAD	
		NUDOS	Km/h
10,000	SURESTE	5 - 10	9 - 18
18,000	SURESTE	10 - 15	18 - 28
24,000	SURESTE	10 - 15	18 - 28
30,000	OESTE	5	9

LO MÁS DESTACADO

ALERTA ROJA. PARA TOMAR ACCIÓN **ALERTA NARANJA. PARA PREPARARSE** **ALERTA AMARILLA. PARA INFORMARSE**

LLUVIAS	Las lluvias más fuertes se registraron sobre el norte de la región Andina y Pacífica, y amplios sectores de la región Orinoquía y Piedemonte Amazónico, alcanzando el mayor volumen en el municipio de Itsmína (Chocó) con 140.0 mm.
ALERTA ROJA	<ul style="list-style-type: none"> Por amenaza alta de ocurrencia de incendios de la cobertura vegetal en zonas de bosques, cultivos y pastos, localizados en sectores de las regiones Andina, Caribe y Orinoquía. Por incrementos en el nivel del río Meta a la altura del municipio de Puerto López (Meta). Por probabilidad de deslizamientos de tierra en varias áreas inestables y de alta pendiente localizadas en sectores de las regiones Orinoquía y Amazonía.
ALERTA NARANJA	<ul style="list-style-type: none"> Por probabilidad de deslizamientos de tierra en varias áreas inestables y de alta pendiente localizadas en sectores de las regiones Andina, Orinoquía, Amazónica y Pacífica.
ALERTA AMARILLA	<ul style="list-style-type: none"> Por incremento en los niveles del río Ariari. Por incremento del cauce principal del río Arauca.
OTROS	<ul style="list-style-type: none"> Durante el mes de junio se espera la transición hacia la temporada seca o de menos lluvias de mitad de año, que conforme con la climatología se extiende desde mediados de junio y hasta mediados o finales del mes de septiembre. Además cabe resaltar que desde el 1 de junio y hasta el 30 de noviembre del presente año permanecerá oficialmente vigente la temporada de huracanes en el Océano Atlántico, Mar Caribe y Golfo de México, situación que en algún momento podría estar favoreciendo de manera indirecta la ocurrencia de condiciones meteorológicas extremas en el País. El IDEAM recomienda estar atentos a los comunicados que se emitan y desde ya tomar las medidas preventivas en áreas de riesgo.



Consulte todos los días el pronóstico del tiempo y las alertas hidrometeorológicas vigentes del IDEAM, en un formato de calidad. Alrededor de las 7:30 a. m. está a disposición del público en www.ideam.gov.co. Se puede ver también en dispositivos móviles. [AQUÍ](#)

PRECIPITACIONES

A continuación se relacionan los municipios donde en las últimas 24 horas se registraron precipitaciones iguales o superiores a **20 mm**:

DEPARTAMENTO	MUNICIPIO
ANTIOQUIA	Valdivia (21.0)
BOLIVAR	San Pablo (39.2)
CAUCA	López (42.0)
CASANARE	Sabanalarga (34.0)
CHOCO	Itsmína (140.0), Medio Sanjuán (84.0), Lloró (50.0), Quibdó (21.1)
CUNDINAMARCA	Medina (58.0), Paratebueno (46.0), Guayabetal (36.0), Gachalá (22.0)
GUAVIARE	San José Del Guaviare (81.0)
META	Guamal (73.0), Cubarral – San Luis (65.0), Puerto Rico (64.0), Cubarral – Puerto Angosturas (64.0), El Dorado (54.0), Cumaral (50.0), Villavicencio – Pompeya (48.0), Cabuyaro (47.0), Villavicencio – La Libertad (46.0), Vistahermosa (38.0), Granada (23.0), Vistahermosa (25.0), San Martín (25.0), Villavicencio (22.4), Puerto Lleras (22.0), Villavicencio – IDEAM (21.5), El Calvario (20.0), Barranca de Uplia (20.0)
NORTE DE SANTANDER	Toledo (61.0)
PUTUMAYO	Puerto Leguizamó (23.7), San Francisco (22.3), San Francisco Torre TV (60.5)
SANTANDER	Chima (40.0), El Guacamayo (40.0), Suaita (32.2),
VAUPES	Mitú (25.0), Mitú – Villa Fátima (20.0)
VICHADA	Cumaribo (87.0), Cumaribo Gaviotas (40.0)

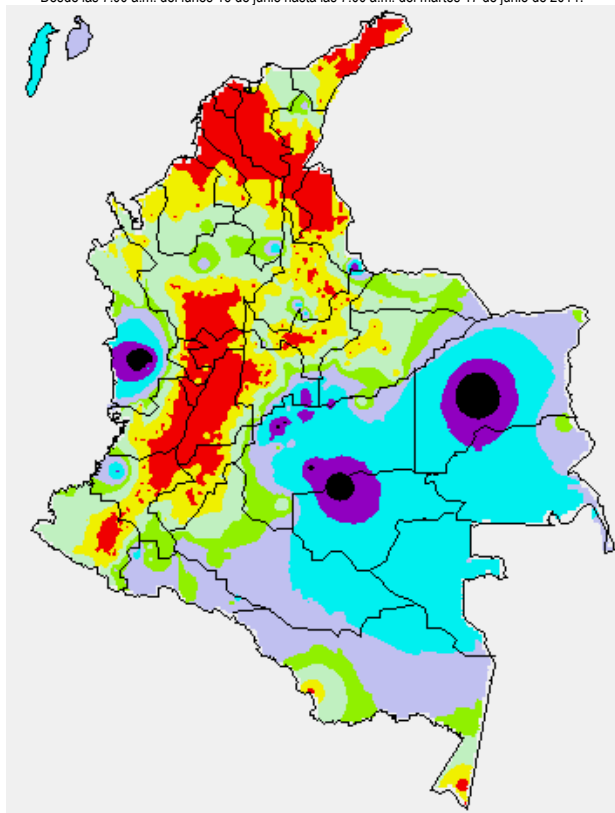
TEMPERATURAS MÁXIMAS

A continuación se relacionan los municipios donde en las últimas 24 horas se registraron temperaturas iguales o superiores a **35.0°C**:

DEPARTAMENTO	MUNICIPIO
ATLANTICO	Manatí (36.4)
BOLIVAR	Magangué (35.6), Carmen de Bolívar (35.4), Zambrano (35.4), María La Baja (35.4)
CAUCA	Puerto Tejada (36.0)
CESAR	Agustín Codazzi – Motilonia (37.4), Valledupar – Guaymaral (36.6), Valledupar – Villa rosa (36.6), Valledupar (36.3), La Gloria (35.8), Agustín Codazzi – Centenario (35.6), Pailitas (35.6),
CUNDINAMARCA	Jerusalén (37.2)
LA GUAJIRA	Riohacha (37.7), Urumita (35.8)
MAGDALENA	Pivijay (35.0)
SANTANDER	Capitanejo (36.6), Barrancabermeja (35.4), El Palmar (35.2)
SUCRE	Corozal (35.2)
TOLIMA	Natagaima (38.2), Guamo (35.4), Ambalema (35.4), Flandes (35.0), Armero (35.0)

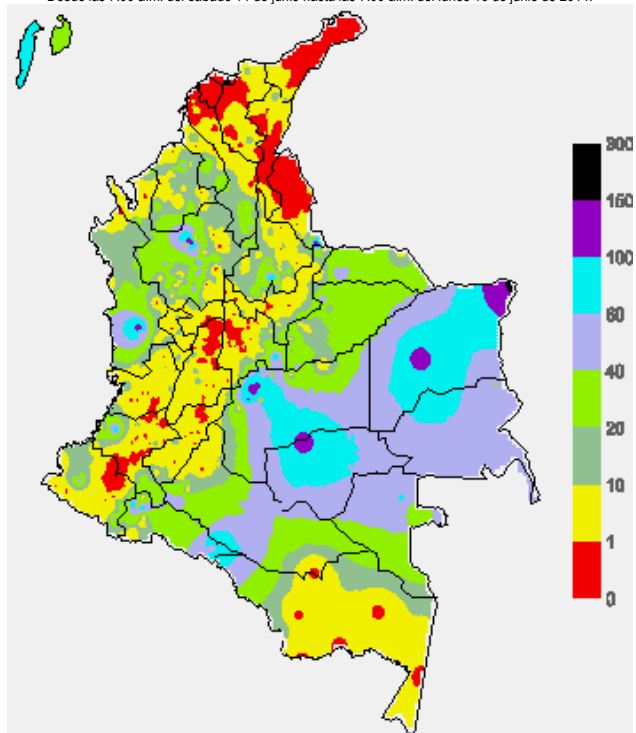
MAPA DE PRECIPITACIÓN DIARIA

Desde las 7:00 a.m. del lunes 16 de junio hasta las 7:00 a.m. del martes 17 de junio de 2014.



MAPA DE PRECIPITACIÓN ACUMULADA DE LOS ÚLTIMOS 3 DÍAS

Desde las 7:00 a.m. del sábado 14 de junio hasta las 7:00 a.m. del lunes 16 de junio de 2014.



ESTADO DE LOS EMBALSES

A continuación se relacionan los volúmenes útiles diarios (expresados en porcentaje) de reservas de algunos embalses de acuerdo con información consultada en XM.

ZONA	EMBALSE	VOLUMEN ÚTIL DIARIO (%)		
ANTIOQUIA	MIEL I	59.98		
	MIRAFLORES	58.83		
	PEÑOL	65.09		
	PLAYAS	87.20		
	PORCE II	70.76		
	PORCE III	63.90		
	PUNCHINÁ	30.36		
	RIOGRANDE2	58.35		
	SAN LORENZO	60.81		
	TRONERAS	92.50		
CARIBE	URRÁ I	41.19		
CENTRO	AGREGADO BOGOTÁ	49.86	NEUSA	62.14
			SISGA	45.03
			TOMINÉ	48.34
		BETANIA	76.03	
		MUÑA	95.09	
ORIENTE	PRADO	87.22		
	CHUZA	55.82		
	ESMERALDA	30.68		
VALLE DEL CAUCA	GUAVIO	60.76		
	ALTO ANCHICAYÁ	23.52		
	CALIMA 1	73.23		
	SALVAJINA	96.07		

PRONÓSTICO METEOROLÓGICO (martes 17 y miércoles 18 de junio de 2014).

REGIÓN	PRONÓSTICO
SABANA DE BOGOTÁ	MARTES: En la mayor parte del área predominará el tiempo seco, excepto en algunas zonas del Oriente y Norte de la Ciudad y de la Sabana donde se pronostican lloviznas intermitentes durante la jornada. MIÉRCOLES: En el área prevalecerán las condiciones secas, salvo en el Suroriente y Norte del área donde se advierten precipitaciones ligeras y esporádicas. En la noche prevalecerá el tiempo seco
ANDINA	MARTES: En la mayor parte de la región prevalecerán las condiciones secas hasta entrada la tarde, excepto en sectores del Oriente de Cundinamarca, Boyacá, Santander y Norte de Santander donde se prevén lloviznas. En horas de la tarde y noche se estiman precipitaciones entre ligeras a moderadas, acompañadas en algunos casos de descargas eléctricas en áreas de Antioquia, Santanderes, Eje cafetero, Boyacá y Cundinamarca, en el resto de la región prevalecerá el tiempo seco. MIÉRCOLES: En horas de la mañana se prevé tiempo seco, salvo en el Nororiente antioqueño, Santanderes, Cundinamarca y Boyacá donde se advierten precipitaciones ligeras. En la tarde y noche aunque prevalecerán las condiciones secas en la mayor parte de la región no se descartan lluvias en sectores de los departamentos antes mencionados y en zonas de Tolima, Huila, Risaralda y Quindío
CARIBE	MARTES: En la región se pronostica tiempo seco durante la mañana, después del mediodía y durante algunas horas de la noche se estiman precipitaciones en el Sur de Cesar y Magdalena y en áreas de Bolívar, Atlántico, Sucre, Córdoba y Urabá. No se descarta actividad eléctrica. MIÉRCOLES: Cielo parcialmente nublado con condiciones secas, salvo en las estribaciones de la Sierra Nevada de Santa Marta y en áreas de Atlántico, Bolívar, Sucre, Córdoba y Urabá donde se pronostican lluvias particularmente al final de la tarde y durante la noche.
ARCHIPIÉLAGO DE SAN ANDRÉS, PROVIDENCIA Y SANTA CATALINA	MARTES: Cielo entre parcialmente nublado y nublado con lluvias de variada intensidad a diferentes horas, acompañadas en algunos casos de actividad eléctrica. MIÉRCOLES: En el archipiélago prevalecerán las condiciones nubosas durante la jornada con precipitaciones intermitentes. No se descartan tormentas eléctricas
PACÍFICA	MARTES: En la mañana y hasta entrada la tarde son estimadas condiciones secas, luego se esperan precipitaciones con descargas eléctricas en sectores de Chocó, Valle del Cauca y Cauca. MIÉRCOLES: Cielo entre parcialmente nublado y nublado con predominio de tiempo seco desde temprano, al final de la tarde y por la noche se pronostican lluvias en sectores de Chocó y Valle del Cauca
ORINOQUIA	MARTES: En la mayor parte de la región se prevén nubes densas con precipitaciones en áreas de Arauca, Casanare, Meta y Vichada, las lluvias más intensas pronosticadas al finalizar la tarde y durante algunas horas de la noche, acompañadas en algunos casos de actividad eléctrica. MIÉRCOLES: En amplias áreas del Piedemonte llanero y Vichada se prevén condiciones nubosas con precipitaciones ligeras desde temprano. En horas de la tarde y noche prevalecerán las nubes densas en la región con lluvias en amplios sectores
OCEANO PACÍFICO	MARTES: En amplios sectores del Pacífico nacional se espera tiempo seco, excepto enfrente del litoral de Cauca y Nariño donde se prevén lluvias de variada intensidad con tormentas eléctricas. MIÉRCOLES: En gran parte del área oceánica colombiana se esperan condiciones secas, salvo en el centro y Sur donde son pronosticadas lluvias con descargas eléctricas a diferentes horas

CONTINUACIÓN

REGIÓN	PRONÓSTICO
MAR CARIBE	MARTES: En gran parte del Caribe colombiano predominarán las condiciones secas, excepto en el Golfo de Urabá donde se estiman precipitaciones al final de la tarde y durante algunas horas de la noche. En el área del archipiélago se pronostican lluvias a diferentes horas con posibilidad de tormentas eléctricas. MIÉRCOLES: Nubosidad variada con lluvias enfrente del litoral de Córdoba y Urabá y en el área del archipiélago de San Andrés y Providencia, inclusive no se descartan tormentas eléctricas.
INSULAR PACÍFICO	MARTES: En Malpelo predominará el tiempo seco y en Gorgona por el contrario se pronostican lluvias con posibilidad de actividad eléctrica a diferentes horas. MIÉRCOLES: En Gorgona y Malpelo se prevén condiciones lluviosas con posibilidad de tormentas eléctricas
AMAZONIA	MARTES: Cielo entre parcialmente nublado y nublado con lluvias ligeras y dispersas en la mañana y de moderada intensidad con descargas eléctricas durante algunas horas de la tarde y noche en Vaupés, Amazonas, Guainía, Caquetá, Putumayo y Guaviare. MIÉRCOLES: Nubosidad variable con tiempo seco en la mayor parte de la región, excepto en el Piedemonte amazónico donde no se descartan lloviznas ocasionales. Al atardecer y durante la noche se estiman precipitaciones en sectores de Guaviare, Guainía, Vaupés y Amazonas

ALERTAS VIGENTES Y PRODUCTOS ADICIONALES

Para mayor información sobre el pronóstico del estado del tiempo, informes técnicos diarios, comunicados especiales, mapas diarios de temperaturas máximas y mínimas e información diaria de precipitación se sugiere consultar los siguientes enlaces:

- [MAPA DIARIO DE TEMPERATURA MÁXIMA.](#)
- [MAPA DIARIO DE TEMPERATURA MÍNIMA.](#)
- [INFORMACIÓN DIARIA DE PRECIPITACIÓN Y TEMPERATURA DE LOS PRINCIPALES AEROPUERTOS DEL PAÍS.](#)
- [MOSAICO MAPAS DE PRECIPITACIÓN DIARIA EN MILÍMETROS](#)

REGIÓN CARIBE

ALERTA ROJA: INCENDIOS DE LA COBERTURA VEGETAL

Amenaza alta de ocurrencia de incendios de la cobertura vegetal en zonas de bosques, cultivos y pastos, localizados en los siguientes municipios y sectores aledaños:

DEPARTAMENTO	MUNICIPIOS
ATLANTICO	Baranoa, Barranquilla, Campo de la Cruz, Candelaria, Galapa, Juan de Acosta, Luruaco, Malambo, Manatí, Palmar de Varela, Piojó, Ponedera. Polonuevo, Ponedera, Puerto Colombia, Sabanagrande, Sabanalarga, Santa Lucia, Santo Tomás, Soledad, Tubará, Usiacurí
BOLÍVAR	Arenal, Cartagena de Indias, Magangué, Rioviejo, Santa Catalina, Santa Rosa, Turbaco, Villanueva
CESAR	Agustín Codazzi, Becerril, Chimichagua, Curumaní, El Paso, González, Río de Oro, San Alberto, San Martín, Tamalameque, Valledupar
LA GUAJIRA	Albania, Barrancas, Dibulla, Hato Nuevo, Maicao, Manaure, Riohacha, Uribe
MAGDALENA	Algarrobo, Aracataca, El Retén, Fundación, Pivijay, Remolino, Sabanas de San Ángel, Salamina, Sitionuevo.

ALERTA NARANJA: INCENDIOS DE LA COBERTURA VEGETAL

Amenaza moderada de ocurrencia de incendios de la cobertura vegetal en zonas de bosques, cultivos y pastos, localizados en los siguientes municipios y sectores aledaños

DEPARTAMENTO	MUNICIPIOS
BOLÍVAR	Clemencia
CESAR	Astrea, Bosconia, Chiriguana, La Paz, San Diego
MAGDALENA	Chivolo, Ciénaga, Puebloviejo, Santa Marta

REGIÓN ANDINA

ALERTA ROJA: INCENDIOS DE LA COBERTURA VEGETAL

Amenaza alta de ocurrencia de incendios de la cobertura vegetal en zonas de bosques, cultivos y pastos, localizados en los siguientes municipios y sectores aledaños:

DEPARTAMENTO	MUNICIPIOS
ANTIOQUIA	Turbo
BOYACA	Buenavista, Covarachía, Guicán, Panqueba, Ráquira, Sativanorte, Soatá y Susacón
CALDAS	La Dorada, Salamina
CAUCA	Bolívar, Caloto, Corinto, Guachene, Mercaderes, Miranda, Padilla, Patía (El Bordo), Piendamó, Puerto Tejada, Toribio, Villa Rica
CUNDINAMARCA	Beltrán, Bogotá D.C. Girardot, Guaduas, Mosquera, Pacho, San Francisco, Ricaurte, Subachoque, Supatá, Yacopí
NARIÑO	Leiva

NORTE DE SANTANDER	Ábrego, Arboledas, Bucarasica, Cáchira, Convención, Cucutilla, El Carmen, El Tarra, Hacarí, La Esperanza, La Playa, Ocaña, San Calixto, Teorama, Villa Caro
SANTANDER	California, Capitanejo, Charta, El Playón, Málaga, Matanza, Rionegro, San Miguel, la Mesa de Los Santos, Suratá
TOLIMA	Ambalema, Armero (Guayabal), Falán, Flandes, Honda, Natagaima, Suárez
VALLE DEL CAUCA	Cali, Candelaria, Dagua, El Cerrito, Florida, Jamundí, Palmira, Tuluá, Vijes, Yumbo, Zarzal

ALERTA NARANJA: INCENDIOS DE LA COBERTURA VEGETAL

Amenaza moderada de ocurrencia de incendios de la cobertura vegetal en zonas de bosques, cultivos y pastos, localizados en los siguientes municipios y sectores aledaños

DEPARTAMENTO	MUNICIPIOS
BOYACA	Boavita, Duitama, La Uvita, Maripi, Paipa
CAUCA	Balboa, Silvia, Totoró
CUNDINAMARCA	Cajica, Caparrapi, Chaguaní, Chía, Cota, El Rosal, Facatavá, Funza, La Peña, La Vega, Madrid, Nimaima, Nocaima, Quebradanegra, Sasaima, Tabio, Tenjo, Utica, Vergara, Villeta y Zipaquirá
SANTANDER	Bucaramanga, Floridablanca
TOLIMA	Murillo, Planadas, Purificación, Rioblanco
NORTE DE SANTANDER	Cúcuta, Los Patios, Pamplona, Sardinata, Tibu, Villa del Rosario.
QUINDIO	Quimbaya
VALLE DEL CAUCA	Alcalá y Pradera

ALERTA NARANJA: DESLIZAMIENTOS DE TIERRA

Se mantiene este nivel de alerta por deslizamientos de tierra áreas inestables localizadas en los departamentos:

DEPARTAMENTO	MUNICIPIOS
ANTIOQUIA	Anorí, Briceño, Campamento, Ituango, Tarazá y Valdivia
BOYACÁ	Chivor y Labranzagrande
NORTE DE SANTANDER	Chitagá y Toledo

REGIÓN PACÍFICA

ALERTA NARANJA: DESLIZAMIENTOS DE TIERRA

Se mantiene este nivel de alerta por deslizamientos de tierra áreas inestables localizadas en los departamentos:

DEPARTAMENTO	MUNICIPIOS
CAUCA	López, Timbiquí y El Tambo
CHOCO	Istmina, Quibdó, Atrato (Yuto), Río Quito (Paimad%), Medio Baudó (Boca De Pepú).
NARIÑO	Barbacoas, Tumaco, Roberto Payán (San José) y Maquí (Payán)

REGIÓN ORINOQUIA

ALERTA ROJA: DESLIZAMIENTOS DE TIERRA

Amenaza alta por deslizamientos de tierra áreas inestables localizadas en los departamentos:

DEPARTAMENTO	MUNICIPIOS
CUNDINAMARCA	Guayabetal
META	Acacias, Cubarral, Guamal, Lejanías, Restrepo, El Dorado y El Castillo

ALERTA NARANJA: DESLIZAMIENTOS DE TIERRA

Se mantiene este nivel de alerta por deslizamientos de tierra áreas inestables localizadas en los departamentos:

DEPARTAMENTO	MUNICIPIOS
CASANARE	Yopal
CUNDINAMARCA	Gachalá, Gutiérrez, Medina, Paratebueno y Quetame
META	Cumaral, Mesetas, Uribe, Villavicencio, San Juanito, El Calvario y San Juan De Arama.

ALERTA NARANJA: INCENDIOS DE LA COBERTURA VEGETAL

Amenaza moderada de ocurrencia de incendios de la cobertura vegetal en zonas de bosques, cultivos y pastos, localizados en los siguientes municipios y sectores aledaños

DEPARTAMENTO	MUNICIPIOS
ARAUCA	Tame

ALERTA ROJA: NIVELES ALTOS EN EL RIO META

El IDEAM mantiene la Alerta Roja en el río Meta y recomienda a las autoridades locales y la población ribereña de la cuenca del río Meta, especialmente los ubicados en el municipio de Puerto López para que tomen las medidas pertinentes ante el incremento del nivel del río Meta, con valores que ya pueden estar alcanzando las cotas de desbordamiento de los sectores más bajos de este municipio. Se destaca que el paso de las Ondas Tropicales del Este, comunes por esta época, suelen dejar sobre el territorio colombiano lluvias importantes especialmente sobre sectores del Piedemonte Llanero, por tanto el IDEAM también recomienda mantener atento seguimiento y tomar las medidas preventivas necesarias ante posibles incrementos súbitos de aportantes de la cuenca del Meta ubicados en estos sectores como los ríos Humea, Guacavía, Guatiquía, Cusiana y Cravo Sur.

ALERTA AMARILLA: INCREMENTO EN LOS NIVELES DEL CAUCE PRINCIPAL DEL RÍO ARAUCA

Se mantiene alerta amarilla por las lluvias que se presentaron sobre sectores de la cuenca alta y media del río Arauca lo que han generado un incremento en el nivel, con valores dentro de la franja de medios a altos. No obstante, actualmente hay predominio de tiempo seco en la zona por lo que se esperaría que el nivel disminuya. El IDEAM recomienda a pobladores y autoridades locales mantener atento seguimiento al comportamiento del nivel del río Arauca el cual es monitoreado en los municipios de Arauquita y Arauca.

ALERTA AMARILLA: INCREMENTO EN LOS NIVELES DEL RÍO ARIARI

Los niveles en el río Ariari han venido en aumento en los últimos días, como se registra en las estaciones Puerto Rico (municipio de Puerto Rico, Meta) y Piñalito (municipio de Vista Hermosa, Meta) por lo que se genera este nivel de alarma, no obstante, se mantienen las condiciones secas en la zona por lo que se podría presentar un descenso lento en los niveles. Se recomienda a las autoridades locales y a la población a estar atentos al comportamiento de los niveles, ya que no se descarta la ocurrencia de crecientes.

REGIÓN AMAZÓNICA

ALERTA ROJA: DESLIZAMIENTOS DE TIERRA

Amenaza alta por deslizamientos de tierra áreas inestables localizadas en los departamentos:

DEPARTAMENTO	MUNICIPIOS
PUTUMAYO	San Francisco

ALERTA NARANJA: DESLIZAMIENTOS DE TIERRA

Se mantiene este nivel de alerta por deslizamientos de tierra áreas inestables localizadas en los departamentos:

DEPARTAMENTO	MUNICIPIOS
PUTUMAYO	Mocóa, Santiago y Villagarzón

MAR CARIBE

ALERTA AMARILLA: TIEMPO LLUVIOSO

Durante la jornada se advierten lluvias de variada intensidad en diferentes sectores del Occidente del Mar Caribe colombiano y en zonas aledañas al Archipiélago de San Andrés, Providencia y Santa Catalina. Por esta razón, se recomienda a pescadores y usuarios de pequeñas embarcaciones consultar con las Capitanías de puerto antes de zarpar.

ALERTA AMARILLA: OLEAJE Y VIENTO

Sobre amplios sectores del Mar Caribe colombiano incluido el Archipiélago de San Andrés, Providencia y Santa Catalina, se esperan vientos con velocidades entre 25 y 30 nudos (46 a 56km/h) y rachas de hasta 35 nudos (65 Km/h), la altura del oleaje oscilará entre 3.0 y 4.0 metros. Se recomienda extremar las medidas de seguridad para el tránsito de embarcaciones menores.

OCÉANO PACÍFICO

ALERTA AMARILLA: PLEAMAR

Hasta el próximo 19 de junio del presente año, se espera una de las pleamares más significativas del mes asociada con la marea astronómica en la costa Pacífica nacional. Por esta razón se recomienda a los habitantes costeros estar atentos a la evolución del fenómeno.

Omar FRANCO TORRES, Director General
Christian EUSCATEGUI COLLAZOS, Jefe Oficina del Servicio de Pronósticos y Alertas

Profesionales en turno:
Daniel USECHE, Diego Alejandro SUAREZ, Fabio BERNAL, Mauricio TORRES, Gloria ARANGO, Carlos ORTEGON y Jeimmy MELO.
Internet: <http://www.ideam.gov.co>
Correos electrónicos: servicio@ideam.gov.co, alertasideam@ideam.gov.co
Carrera 10 N° 20 - 30 ** Piso 9, Bogotá, D.C.
Teléfono: 3527160 ext. 1334-1336.

Siganos en: Twitter: @IDEAMColombia; Facebook: www.facebook.com/ideam.instituto
YouTube: Canal de InstitutoIDEAM / <http://www.youtube.com/user/InstitutoIDEAM>

ALERTA ROJA. PARA TOMAR ACCIÓN Advierte a los sistemas de prevención y atención de desastres sobre la amenaza que puede ocasionar un fenómeno con efectos adversos sobre la población, el cual requiere la atención inmediata por parte de la población y de los cuerpos de atención y socorro. Se emite una alerta sólo cuando la identificación de un evento extraordinario indique la probabilidad de amenaza inminente y cuando la gravedad del fenómeno implique la movilización de personas y equipos, interrumpiendo el normal desarrollo de sus actividades cotidianas.

ALERTA NARANJA. PARA PREPARARSE Indica la presencia de un fenómeno. No implica amenaza inmediata y como tanto es catalogado como un mensaje para informarse y prepararse. El aviso implica vigilancia continua ya que las condiciones son propicias para el desarrollo de un fenómeno, sin que se requiera permanecer alerta.

ALERTA AMARILLA. PARA INFORMARSE Es un mensaje oficial por el cual se difunde información. Por lo regular se refiere a eventos observados, reportados o registrados y puede contener algunos elementos de pronóstico a manera de orientación. Por sus características pretéritas y futuras difiere del aviso y de la alerta, y por lo general no está encaminado a alertar sino a informar.

CONDICIONES NORMALES Indica que no existe ninguna clase de alerta para la región o zona mencionada.

°C: grados Celsius; m: metros; mm: milímetros; msnm: metros sobre nivel del mar;
Km/h: kilómetros sobre hora

GOES: Geostationary Operational Environmental Satellites (Satélite Geoestacionario Operacional)