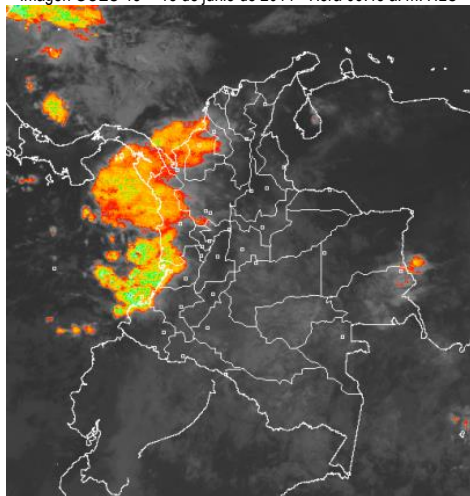


En el transcurso de las últimas horas, las lluvias más significativas, incluso con presencia de actividad eléctrica se han ubicado al Occidente del territorio nacional en sectores de Córdoba, Chocó y litoral de Valle del Cauca y Cauca. Lluvias de menor intensidad en sectores del archipiélago de San Andrés y Providencia y piedemonte Amazónico y Llanero. En la cuenca del río Bogotá condiciones de cielo nublado con lloviznas o lluvias ligeras en diferentes sectores. En la jornada se prevé que persistan las lluvias en sectores del Centro y Sur de la región Caribe, Centro y Norte de la región Caribe, Magdalena medio, piedemontes Llanero y Amazónico y al Oriente de los departamentos de Vichada, Guainía, Vaupés y Amazonas.

## IMÁGEN SATELITAL

Imagen GOES-13 \* 18 de junio de 2014 \* Hora 06:45 a. m. HLC



## PRONÓSTICO CONDICIONES METEOROLÓGICAS ESPECIALES

### ÁREA DEL VOLCÁN CERRO MACHÍN

En la jornada se prevén lloviznas o lluvia ligeras en amplios sectores.

El SERVICIO GEOLOGICO COLOMBIANO lo reporta en **NIVEL AMARILLO (III): CAMBIOS EN EL COMPORTAMIENTO DE LA ACTIVIDAD VOLCANICA**. 4.80 -75.62

ELEVACIÓN (pies)	DIRECCIÓN	VELOCIDAD	
		NUDOS	Km/h
10,000	SURESTE	5 - 10	9 - 18
18,000	SURESTE	10 - 15	18 - 28
24,000	SURESTE	10 - 15	18 - 28
30,000	OESTE	5 - 10	9 - 18

### ÁREA DEL VOLCÁN NEVADO DEL HUILA

Cielo entre parcialmente nublado y nublado con lluvias ligeras y esporádicas.

El SERVICIO GEOLOGICO COLOMBIANO lo reporta en **NIVEL AMARILLO (III): CAMBIOS EN EL COMPORTAMIENTO DE LA ACTIVIDAD VOLCANICA**. 2.92 -76.05

ELEVACIÓN (pies)	DIRECCIÓN	VELOCIDAD	
		NUDOS	Km/h
10,000	SURESTE	5 - 10	9 - 18
18,000	SURESTE	10 - 25	18 - 46
24,000	ESTE	10 - 20	18 - 36
30,000	OESTE	5	9

### ÁREA DEL VOLCÁN GALERAS

Se esperan condiciones secas con cielo entre despejado y parcialmente cubierto. En la tarde se prevé mayor nubosidad con probabilidad de lluvias ligeras

El SERVICIO GEOLOGICO COLOMBIANO lo reporta en **NIVEL AMARILLO (III): CAMBIOS EN EL COMPORTAMIENTO DE LA ACTIVIDAD VOLCANICA**. 1.55 -77.37

ELEVACIÓN (pies)	DIRECCIÓN	VELOCIDAD	
		NUDOS	Km/h
10,000	SURESTE	10 - 15	18 - 28
18,000	SURESTE	10 - 25	18 - 46
24,000	ESTE	10 - 20	18 - 36
30,000	OESTE	5	9

### ÁREA DEL VOLCÁN NEVADO DEL RUIZ

En horas diurnas cielo nublado con presencia de lloviznas o lluvias ligeras, por la noche se advierten precipitaciones ligeras a moderadas.

El SERVICIO GEOLOGICO COLOMBIANO lo reporta en **NIVEL AMARILLO (III): CAMBIOS EN EL COMPORTAMIENTO DE LA ACTIVIDAD VOLCANICA**. 4.89 -75.32

ELEVACIÓN (pies)	DIRECCIÓN	VELOCIDAD	
		NUDOS	Km/h
10,000	SURESTE	5 - 10	9 - 18
18,000	SURESTE	10 - 15	18 - 28
24,000	SURESTE	10 - 15	18 - 28
30,000	OESTE	5 - 10	9 - 18

## LO MÁS DESTACADO

**ALERTA ROJA. PARA TOMAR ACCIÓN** **ALERTA NARANJA. PARA PREPARARSE** **ALERTA AMARILLA. PARA INFORMARSE**

<b>LLUVIAS</b>	Las lluvias más fuertes se registraron sobre el norte de la región Andina y Pacífica, y amplios sectores de la región Orinoquia y Piedemonte Amazónico, alcanzando el mayor volumen en el municipio de <b>Itsmína (Chocó) con 140.0 mm.</b>
<b>ALERTA ROJA</b>	<ul style="list-style-type: none"> <li>Por amenaza alta de ocurrencia de incendios de la cobertura vegetal en zonas de bosques, cultivos y pastos, localizados en sectores de las regiones Andina, Caribe y Orinoquia.</li> <li>Por incrementos en el nivel del río Meta a la altura del municipio de Puerto López (Meta).</li> <li>Por probabilidad de deslizamientos de tierra en varias áreas inestables y de alta pendiente localizadas en sectores de las regiones Orinoquia y Amazonia.</li> </ul>
<b>ALERTA NARANJA</b>	<ul style="list-style-type: none"> <li>Por probabilidad de deslizamientos de tierra en varias áreas inestables y de alta pendiente localizadas en sectores de las regiones Andina, Orinoquia, Amazónica y Pacífica.</li> </ul>
<b>ALERTA AMARILLA</b>	<ul style="list-style-type: none"> <li>Por incremento en los niveles del río Ariari.</li> <li>Por incremento del cauce principal del río Arauca.</li> </ul>
<b>OTROS</b>	<ul style="list-style-type: none"> <li>Durante el mes de junio se espera la transición hacia la temporada seca o de menos lluvias de mitad de año, que conforme con la climatología se extiende desde mediados de junio y hasta mediados o finales del mes de septiembre. Además cabe resaltar que desde el 1 de junio y hasta el 30 de noviembre del presente año permanecerá oficialmente vigente la temporada de huracanes en el Océano Atlántico, Mar Caribe y Golfo de México, situación que en algún momento podría estar favoreciendo de manera indirecta la ocurrencia de condiciones meteorológicas extremas en el País. El IDEAM recomienda estar atentos a los comunicados que se emitan y desde ya tomar las medidas preventivas en áreas de riesgo.</li> </ul>



Consulte todos los días el pronóstico del tiempo y las alertas hidrometeorológicas vigentes del IDEAM, en un formato de calidad. Alrededor de las 7:30 a. m. está a disposición del público en [www.ideam.gov.co](http://www.ideam.gov.co). Se puede ver también en dispositivos móviles. [AQUÍ](#)

## PRECIPITACIONES

A continuación se relacionan los municipios donde en las últimas 24 horas se registraron precipitaciones iguales o superiores a **20 mm**:

DEPARTAMENTO	MUNICIPIO
AMAZONAS	La chorrera (22.1)
ANTIOQUIA	Valdivia (42.0), Yarumal (29.0), Apartado (23.0), Angostura (22.0), San Juan de Urabá (20.0)
ARAUCA	Arauca (39.0), Tame (21.0)
BOLIVAR	María La Baja (30.0)
BOYACA	San Luis de Gaceno (28.5), Campohermoso (20.7),
CAUCA	Guapí (33.0), López (25.0)
CAQUETA	Florencia (26.0), San José de Fragua (20.0)
CASANARE	Villanueva (29.0), Yopal (23.5)
CHOCO	Quibdó (60.3), Itsmína (22.0)
CUNDINAMARCA	Gutiérrez (30.6), Chocontá (20.2)
GUAINIA	Inirida (24.0)
HUILA	Tarquí (30.0), Tesalia (30.0)
MAGDALENA	Santa Marta (62.0)
META	Cubarral (39.0), Cubarral - San Luis (37.0), San Martín (35.0), Guamal (35.0), Fuente de Oro (30.0), San Juan de Arama - Mesa de Fernández (26.0), San Juan de Arama (25.0), Granada (26.0), Puerto López (22.0), Barranca de Upiá (20.0),
NARIÑO	Pupiales (50.2)
NORTE DE SANTANDER	Toledo (34.0)
PUTUMAYO	San Francisco - Torre TV (74.2), San Francisco (37.5), Villa Garzón (31.6), Mocoa (24.5),
ARCHIPIELAGO DE SAN ANDRES Y PROVIDENCIA	San Andrés (24.1), Providencia (20.1)
VALLE DEL CAUCA	Buenaventura (21.3)
VAUPES	Mitú - Villa Fátima (67.0), Mitú (41.0),
VICHADA	Cumanbo (35.0)

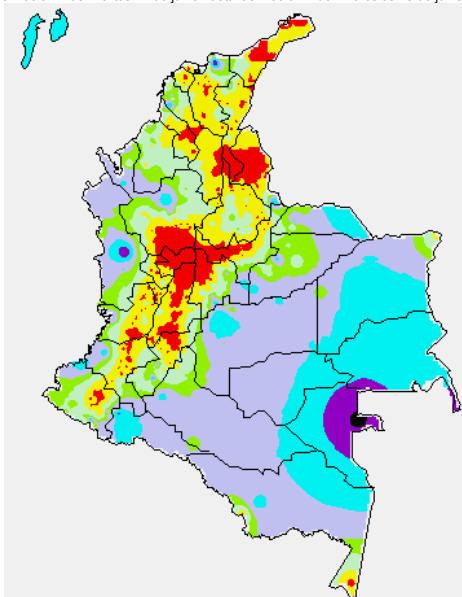
### TEMPERATURAS MÁXIMAS

A continuación se relacionan los municipios donde en las últimas 24 horas se registraron temperaturas iguales o superiores a 35.0°C:

DEPARTAMENTO	MUNICIPIO
ANTIOQUIA	Fredonia (35.6)
ATLANTICO	Manatí (37.4), Barranquilla (35.6)
BOLIVAR	María La Baja (36.2), Magangue (36.0), María la Baja – Presa Grande (36.0), Zambrano (36.0), Carmen de Bolívar (35.6), Arjona (35.4)
CAUCA	Mercaderes (35.6)
CESAR	Agustín Codazzi – Motilonia (38.4), Valledupar – Guaymaral (38.0), Valledupar (37.9), Valledupar – VillaRosa (37.4), Agustín Codazzi – Centenario (37.4), Pailitas (37.0), La Gloria (36.6), Valledupar – El Callao (36.2)
CUNDINAMARCA	Puerto Salgar (36.3), Jerusalén (35.8)
HUILA	Algeciras (41.0)
LA GUAJIRA	Riohacha (36.8), Urumita (35.6)
MAGDALENA	Pivijay (38.8), Santa Marta (35.8)
NORTE DE SANTANDER	Sardinata (35.2), Cúcuta (35.0)
SANTANDER	Sabana de Torres (37.0), Palmar (36.2), Barrancabermeja (35.4),
TOLIMA	Ambalema (37.8), Natagaima (36.2), Honda (35.6)

### MAPA DE PRECIPITACIÓN DIARIA

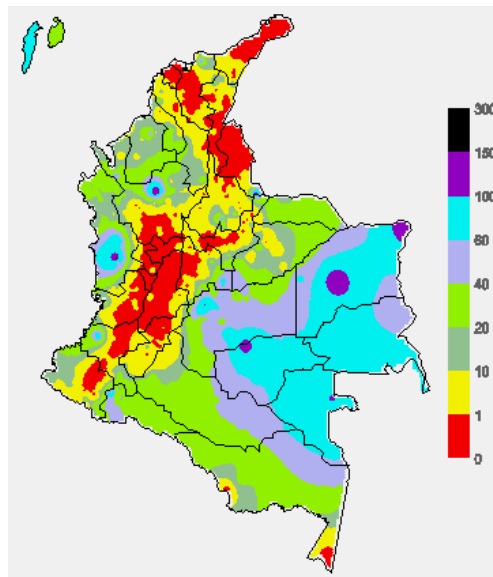
Desde las 7:00 a.m. del martes 17 de junio hasta las 7:00 a.m. del miércoles 18 de junio de 2014.



0.0 mm	0.1 a 1.0 mm	1.1 a 5.0 mm	5.1 a 10.0 mm
10.1 a 20.0 mm	20.1 a 40.0 mm	40.1 a 60.0 mm	> de 60.1 mm

### MAPA DE PRECIPITACIÓN ACUMULADA DE LOS ÚLTIMOS 3 DÍAS

Desde las 7:00 a.m. del domingo 15 de junio hasta las 7:00 a.m. del martes 17 de junio de 2014.



### ESTADO DE LOS EMBALSES

A continuación se relacionan los volúmenes útiles diarios (expresados en porcentaje) de reservas de algunos embalses de acuerdo con información consultada en XM.

ZONA	EMBALSE	VOLUMEN ÚTIL DIARIO (%)
ANTIOQUIA	MIEL I	59.69
	MIRAFLORES	59.17
	PENOL	65.22
	PLAYAS	87.20
	PORCE II	57.34
	PORCE III	68.58
	PUNCHINÁ	30.33
	RIOGRANDE2	59.06
	SAN LORENZO	59.08
	TRONERAS	79.77
CARIBE	URRÁ I	42.47
CENTRO	AGREGADO BOGOTÁ	50.00
	NEUSA	62.14
	SISGA	45.50
	TOMINE	48.46
	BETANIA	73.69
ORIENTE	MUÑA	97.26
	PRADO	87.31
	CHUZA	56.89
	ESMERALDA	31.55
VALLE DEL CAUCA	GUAVIO	62.50
	ALTO ANCHICAYÁ	18.25
	CALIMA 1	73.36
	SALVAJINA	96.07

### PRONÓSTICO METEOROLÓGICO (miércoles 18 y jueves 19 de junio de 2014).

## CONTINUACIÓN

REGIÓN	PRONÓSTICO
MAR CARIBE	<b>MIÉRCOLES:</b> A lo largo de la jornada se estima cielo entre parcial y mayormente nublado con lluvias entre ligeras y moderadas en el Occidente de la zona Marítima y precipitaciones menos intensas en cercanías a las costas de Sucre y Bolívar. No se descarta la posibilidad de actividad eléctrica. <b>JUEVES:</b> Se mantendrán las condiciones cubiertas en gran parte del Occidente del Caribe colombiano con precipitaciones entre ligeras y moderadas. Lluvias y/o lloviznas en cercanías a las costas de Atlántico, Magdalena y La Guajira. Posibilidad de tormentas eléctricas
INSULAR PACÍFICO	<b>MIÉRCOLES:</b> Cielo parcialmente cubierto con lluvias en Gorgona y tiempo seco en Malpelo. <b>JUEVES:</b> Se prevé que se presenten precipitaciones ligeras en Malpelo y Gorgona, especialmente durante la tarde.
AMAZONIA	<b>MIÉRCOLES:</b> Cielo entre parcial y mayormente cubierto con precipitaciones principalmente al Oriente de la región en sectores de Guainía, Guaviare, Vaupés y Amazonas a lo largo de la jornada. <b>JUEVES:</b> Se prevé cielo parcialmente cubierto con lluvias entre ligeras y moderadas en Guaviare, Vaupés, Guainía, Oriente de Caquetá y en el Norte de Amazonas. Predominio de tiempo seco en el resto de la región.

## ALERTAS VIGENTES Y PRODUCTOS ADICIONALES

Para mayor información sobre el pronóstico del estado del tiempo, informes técnicos diarios, comunicados especiales, mapas diarios de temperaturas máximas y mínimas e información diaria de precipitación se sugiere consultar los siguientes enlaces:

- [MAPA DIARIO DE TEMPERATURA MÁXIMA.](#)
- [MAPA DIARIO DE TEMPERATURA MÍNIMA.](#)
- [INFORMACIÓN DIARIA DE PRECIPITACIÓN Y TEMPERATURA DE LOS PRINCIPALES AEROPUERTOS DEL PAÍS.](#)
- [MOSAICO MAPAS DE PRECIPITACIÓN DIARIA EN MILÍMETROS](#)

## REGIÓN CARIBE

**ALERTA ROJA:** INCENDIOS DE LA COBERTURA VEGETAL

Amenaza alta de ocurrencia de incendios de la cobertura vegetal en zonas de bosques, cultivos y pastos, localizados en los siguientes municipios y sectores aledaños:

DEPARTAMENTO	MUNICIPIOS
ATLANTICO	Baranoa, Barranquilla, Campo de la Cruz, Candelaria, Galapa, Juan de Acosta, Luruaco, Malambo, Manatí, Palmar de Varela, Pijó, Ponedera, Polonuevo, Ponedera, Puerto Colombia, Sabanagrande, Sabanalarga, Santa Lucía, Santo Tomás, Soledad, Tubará, Usiacurí
BOLÍVAR	Arenal, Cartagena de Indias, Magangué, Rioviejo, Santa Catalina, Santa Rosa, Turbaco, Villanueva
CESAR	Agustín Codazzi, Becerril, Chimichagua, Curumani, El Paso, González, Río de Oro, San Alberto, San Martín, Tamalameque, Valledupar
LA GUAJIRA	Albania, Barrancas, Dibulla, Hato Nuevo, Maicao, Manaure, Riohacha, Uribe
MAGDALENA	Algarrobo, Aracataca, El Retén, Fundación, Pivijay, Remolino, Sabanas de San Ángel, Salamina, Sitionuevo.

**ALERTA NARANJA:** INCENDIOS DE LA COBERTURA VEGETAL

Amenaza moderada de ocurrencia de incendios de la cobertura vegetal en zonas de bosques, cultivos y pastos, localizados en los siguientes municipios y sectores aledaños

DEPARTAMENTO	MUNICIPIOS
BOLÍVAR	Clemencia
CESAR	Astrea, Bosconia, Chiriguáná, La Paz, San Diego
MAGDALENA	Chivolo, Ciénaga, Pueblviejo, Santa Marta

## REGIÓN ANDINA

**ALERTA ROJA:** INCENDIOS DE LA COBERTURA VEGETAL

Amenaza alta de ocurrencia de incendios de la cobertura vegetal en zonas de bosques, cultivos y pastos, localizados en los siguientes municipios y sectores aledaños:

DEPARTAMENTO	MUNICIPIOS
ANTIOQUIA	Turbo
BOYACA	Buenavista, Covarachía, Guicán, Panqueba, Ráquira, Sativanorte, Soatá y Susacón
CALDAS	La Dorada, Salamina
CAUCA	Bolívar, Caloto, Corinto, Guachene, Mercaderes, Miranda, Padilla,

REGIÓN	PRONÓSTICO
SABANA DE BOGOTÁ	<b>MIÉRCOLES:</b> En las horas de la mañana predominará el tiempo seco con cielo mayormente nublado en amplios sectores de la ciudad; sin embargo se prevén lloviznas hacia sectores del Oriente y Occidente. En la tarde se estiman lloviznas o lluvias ligeras y dispersas en el Oriente del área; en la noche retornará el tiempo seco. <b>JUEVES:</b> La jornada se caracterizará por presentar cielo seminublado con predominio de tiempo seco en la mayor parte de la jornada, probabilidad de lloviznas o lluvias ligeras al Oriente del área.
ANDINA	<b>MIÉRCOLES:</b> En la mañana cielo nublado con precipitaciones ligeras en sectores de Antioquia y zonas de montaña de Tolima, Huila, Cauca y Valle del Cauca. Por la tarde y noche, se esperan lluvias de carácter moderado a fuerte en zonas de Antioquia, Eje cafetero, los Santanderes y Oriente del Altiplano Cundiboyacense. Lluvias ligeras o lloviznas para el resto de la región. <b>JUEVES:</b> Se prevé cielo parcialmente nublado con lluvias en zonas de Antioquia, los Santanderes y Oriente de Boyacá y Cundinamarca, en el resto de la región predominarán las condiciones secas.
CARIBE	<b>MIÉRCOLES:</b> En horas de la mañana se estima nubosidad variable y lluvias en Córdoba, Sucre y sectores de Bolívar. En la tarde y noche persistirán las lluvias en las zonas antes mencionadas y se activarán en sectores de Magdalena, Cesar y en la Sierra Nevada de Santa Marta. No se descarta la probabilidad de tormentas eléctricas. <b>JUEVES:</b> A lo largo de la jornada se estima cielo parcialmente cubierto con precipitaciones entre ligeras y moderadas en Córdoba, Bolívar, Sucre y lluvias en áreas de Magdalena, Cesar y en la Sierra Nevada de Santa Marta.
ARCHIPIÉLAGO DE SAN ANDRÉS, PROVIDENCIA Y SANTA CATALINA	<b>MIÉRCOLES:</b> La jornada se caracterizará por presentar abundante nubosidad y lluvias de variada intensidad. <b>JUEVES:</b> Abundante nubosidad y lluvias de ligeras a moderadas especialmente en horas de la mañana y tarde
PACÍFICA	<b>MIÉRCOLES:</b> Se estiman condiciones nubosas a lo largo de la región. Las lluvias más fuertes se prevén en zonas de Chocó, Valle del Cauca y Cauca, mientras que en áreas de Nariño son estimadas lloviznas especialmente en el litoral. <b>JUEVES:</b> Se mantendrán las condiciones cubiertas con lluvias moderadas en sectores de Chocó. Precipitaciones de menor intensidad en el litoral de Valle del Cauca y Cauca.
ORINOQUIA	<b>MIÉRCOLES:</b> Se estima cielo entre parcial y mayormente nublado la mayor parte de la jornada, con precipitaciones de ligeras a moderadas en sectores de Meta, Arauca, Vichada y Piedemonte llanero, particularmente en horas de la tarde y noche. No se descarta la posibilidad de actividad eléctrica. <b>JUEVES:</b> Cielo mayormente cubierto con lluvias moderadas en zonas de Meta, Vichada y precipitaciones menos intensas en Casanare y en sectores del Piedemonte llanero.
OCEANO PACÍFICO	<b>MIÉRCOLES:</b> Se prevén condiciones cubiertas con lluvias de moderadas a fuertes en especialmente al Norte y Centro del área. No se descarta la presencia de actividad eléctrica. <b>JUEVES:</b> Se prevén precipitaciones al Centro y Norte de la área Marítima nacional a lo largo de la jornada.

CUNDINAMARCA	Patía (El Bordo), Piendamó, Puerto Tejada, Tonibó, Villa Rica Beltrán, Bogotá D.C. Girardot, Guaduas, Mosquera, Pacho, San Francisco, Ricaurte, Subachoque, Supatá, Yacopí
NARIÑO	Leiva
NORTE DE SANTANDER	Ábrego, Arboledas, Bucarasica, Cáchira, Convención, Cucutilla, El Carmen, El Tarra, Hacarí, La Esperanza, La Playa, Ocaña, San Calixto, Teorama, Villa Caro
SANTANDER	California, Capitanejo, Charta, El Playón, Málaga, Matanza, Rionegro, San Miguel, la Mesa de Los Santos, Suratá
TOLIMA	Ambalema, Armero (Guayabal), Falán, Flandes, Honda, Natagaima, Suárez
VALLE DEL CAUCA	Cali, Candelaria, Dagua, El Cerrito, Florida, Jamundi, Palmira, Tuluá, Vijes, Yumbo, Zarzal

**ALERTA NARANJA:** INCENDIOS DE LA COBERTURA VEGETAL

Amenaza moderada de ocurrencia de incendios de la cobertura vegetal en zonas de bosques, cultivos y pastos, localizados en los siguientes municipios y sectores aledaños

DEPARTAMENTO	MUNICIPIOS
BOYACA	Boavita, Duitama, La Uvita, Maripi, Paipa
CAUCA	Balboa, Silvia, Totoró
CUNDINAMARCA	Cajica, Caparrapi, Chaguani, Chía, Cota, El Rosal, Facatativá, Funza, La Peña, La Vega, Madrid, Nimaima, Nocaima, Quebradanegra, Sasaima, Tabio, Tenjo, Utica, Vergara, Villeta y Zipaquirá
SANTANDER	Bucaramanga, Floridablanca
TOLIMA	Murillo, Planadas, Purificación, Rioblanco
NORTE DE SANTANDER	Cúcuta, Los Patios, Pamplona, Sardinata, Tibu, Villa del Rosario.
QUINDIO	Quimbaya
VALLE DEL CAUCA	Alcalá y Pradera

**ALERTA NARANJA:** DESLIZAMIENTOS DE TIERRA

Se mantiene este nivel de alerta por deslizamientos de tierra áreas inestables localizadas en los departamentos:

DEPARTAMENTO	MUNICIPIOS
--------------	------------

ANTIOQUIA	Anorí, Briceño, Campamento, Ituango, Tarazá y Valdivia
BOYACÁ	Chivor y Labranzagrande
NORTE DE SANTANDER	Chitagá y Toledo

**ALERTA AMARILLA: NIVELES ALTOS EN EL RÍO NECHÍ**

El IDEAM recomienda estar atentos ante posibles incrementos del nivel del río Nechí que presenta valores dado que es probable que para hoy persistan las lluvias sobre sectores de la cuenca.

## REGIÓN PACÍFICA

**ALERTA NARANJA: DESLIZAMIENTOS DE TIERRA**

Se mantiene este nivel de alerta por deslizamientos de tierra áreas inestables localizadas en los departamentos:

DEPARTAMENTO	MUNICIPIOS
CAUCA	López, Timbiquí y El Tambo
CHOCO	Istmina, Quibdó, Atrato (Yuto), Río Quito (Paimad%), Medio Baudó (Boca De Pepú).
NARIÑO	Barbacoas, Tumaco, Roberto Payán (San José) y Maquí (Payán)

## REGIÓN ORINOQUIA

**ALERTA ROJA: DESLIZAMIENTOS DE TIERRA**

Amenaza alta por deslizamientos de tierra áreas inestables localizadas en los departamentos:

DEPARTAMENTO	MUNICIPIOS
CUNDINAMARCA	Guayabetal
META	Acacias, Cubarral, Guamal, Lejanías, Restrepo, El Dorado y El Castillo

**ALERTA NARANJA: DESLIZAMIENTOS DE TIERRA**

Se mantiene este nivel de alerta por deslizamientos de tierra áreas inestables localizadas en los departamentos:

DEPARTAMENTO	MUNICIPIOS
CASANARE	Yopal
CUNDINAMARCA	Gachalá, Gutiérrez, Medina, Paratebueno y Quetame
META	Cumaral, Mesetas, Uribe, Villavicencio, San Juanito, El Calvario y San Juan De Arama.

**ALERTA NARANJA: INCENDIOS DE LA COBERTURA VEGETAL**

Amenaza moderada de ocurrencia de incendios de la cobertura vegetal en zonas de bosques, cultivos y pastos, localizados en los siguientes municipios y sectores aledaños

DEPARTAMENTO	MUNICIPIOS
ARAUCA	Tame

**ALERTA ROJA: NIVELES ALTOS EN EL RÍO META**

El IDEAM mantiene este nivel de alerta para el río Meta y la recomendación para que autoridades locales y población ribereña de la cuenca, especialmente los ubicados en el municipio de Puerto López, tomen las medidas pertinentes ante el incremento del Meta, con valores que pueden estar alcanzando las cotas de desbordamiento de los sectores más bajos de este municipio. Se destaca que el paso de las Ondas Tropicales del Este, comunes por esta época, suelen dejar sobre el territorio colombiano lluvias importantes especialmente sobre sectores del Piedemonte Llanero, por tanto el IDEAM también recomienda mantener atento seguimiento y tomar las medidas preventivas necesarias ante posibles incrementos súbitos de aportantes de la cuenca del Meta ubicados en estos sectores como los ríos Humea, Guacavía, Guatiquía, Cusiana y Cravo Sur.

**ALERTA NARANJA: INCREMENTO EN LOS NIVELES DEL CAUCE PRINCIPAL DEL RÍO ARAUCA**

Se mantiene este nivel de alerta dado que las lluvias que se han presentado en los últimos días sobre sectores de la cuenca han generado un incremento sostenido y significativo en el nivel del cauce principal. El IDEAM recomienda a pobladores y autoridades locales mantener atento seguimiento al comportamiento del nivel del río Arauca y tomar las medidas pertinentes ante dicho incremento, especialmente los sectores ribereños más bajos de los municipios de Arauquita y Arauca.

**ALERTA NARANJA: CRECIENTES EN LOS NIVELES DEL RÍO ARIARI Y GUAVIARE**

Se mantiene este nivel de alerta dado que las lluvias de las últimas 24 horas han generado incrementos súbitos con valores altos en aportantes del Guaviare ubicados en sectores del Piedemonte como los ríos Ariari, Guayabero y Guejar. Este nivel de alerta involucra el cauce principal del Guaviare dado que las ondas de crecida se encuentran transitando por el río generando incremento sostenido del nivel con valores igualmente altos. Para el día de hoy se espera persistencia de lluvias sobre sectores de la cuenca.

## REGIÓN AMAZÓNICA

**ALERTA ROJA: DESLIZAMIENTOS DE TIERRA**

Amenaza alta por deslizamientos de tierra áreas inestables localizadas en los departamentos:

DEPARTAMENTO	MUNICIPIOS
PUTUMAYO	San Francisco

**ALERTA NARANJA: DESLIZAMIENTOS DE TIERRA**

Se mantiene este nivel de alerta por deslizamientos de tierra áreas inestables localizadas en los departamentos:

DEPARTAMENTO	MUNICIPIOS
PUTUMAYO	Mocoa, Santiago y Villagarzón

## MAR CARIBE

**ALERTA AMARILLA: TIEMPO LLUVIOSO**

Durante la jornada se advierten lluvias de variada intensidad en diferentes sectores del Occidente del Mar Caribe colombiano y en zonas aledañas al Archipiélago de San Andrés, Providencia y Santa Catalina. Por esta razón, se recomienda a pescadores y usuarios de pequeñas embarcaciones consultar con las Capitanías de puerto antes de zarpar.

**ALERTA NARANJA: OLEAJE Y VIENTO**

Sobre amplios sectores del Mar Caribe colombiano incluido el Archipiélago de San Andrés, Providencia y Santa Catalina, se esperan vientos con velocidades entre 25 y 35 nudos (46 a 65km/h) y rachas mayores, la altura del oleaje oscilará entre 3.0 y 4.0 metros. Se recomienda extremar las medidas de seguridad para el tránsito de embarcaciones menores.

## OCEANO PACÍFICO

**ALERTA AMARILLA: PLEAMAR**

Hasta el próximo 19 de junio del presente año, se espera una de las pleamares más significativas del mes asociada con la marea astronómica en la costa Pacífica nacional. Por esta razón se recomienda a los habitantes costeros estar atentos a la evolución del fenómeno.

**ALERTA AMARILLA: OLEAJE Y VIENTO**

Durante la jornada se advierten lluvias moderadas a fuertes en amplios sectores del océano Pacífico colombiano, incluyendo zonas costeras. Por esta razón, se recomienda a pescadores y usuarios de pequeñas embarcaciones consultar con las Capitanías de puerto antes de zarpar.

Omar FRANCO TORRES, Director General  
Christian EUSCATEGUI COLLAZOS, Jefe Oficina del Servicio de Pronósticos y Alertas

Profesionales en turno:  
Juan Camilo PEREZ, Alejandro URIBE CORTES, Claudia CONTRERAS, Mauricio TORRES, Carlos ORTEGON,  
María Cecilia CARDONA y Jeimmy MELO.  
Internet: <http://www.ideam.gov.co>  
Correos electrónicos: [servicio@ideam.gov.co](mailto:servicio@ideam.gov.co), [alertasideam@ideam.gov.co](mailto:alertasideam@ideam.gov.co)  
Carrera 10 N° 20 - 30 \*\* Piso 9, Bogotá, D.C.  
Teléfono: 3527160 ext. 1334-1336.

Siganos en: **Twitter:** @IDEAMColombia; **Facebook:** [www.facebook.com/ideam.instituto](http://www.facebook.com/ideam.instituto)  
**YouTube:** [Canal de InstitutoIDEAM / http://www.youtube.com/user/InstitutoIDEAM](http://www.youtube.com/user/InstitutoIDEAM)

**ALERTA ROJA. PARA TOMAR ACCIÓN** Advierte a los sistemas de prevención y atención de desastres sobre la amenaza que puede ocasionar un fenómeno con efectos adversos sobre la población, el cual requiere la atención inmediata por parte de la población y de los cuerpos de atención y socorro. Se emite una alerta sólo cuando la identificación de un evento extraordinario indique la probabilidad de amenaza inminente y cuando la gravedad del fenómeno implique la movilización de personas y equipos, interrumpiendo el normal desarrollo de sus actividades cotidianas.

**ALERTA NARANJA. PARA PREPARARSE** Indica la presencia de un fenómeno. No implica amenaza inmediata y como tanto es catalogado como un mensaje para informarse y prepararse. El aviso implica vigilancia continua ya que las condiciones son propicias para el desarrollo de un fenómeno, sin que se requiera permanecer alerta.

**ALERTA AMARILLA. PARA INFORMARSE** Es un mensaje oficial por el cual se difunde información. Por lo regular se refiere a eventos observados, reportados o registrados y puede contener algunos elementos de pronóstico a manera de orientación. Por sus características pretéritas y futuras difiere del aviso y de la alerta, y por lo general no está encaminado a alertar sino a informar.

**CONDICIONES NORMALES** Indica que no existe ninguna clase de alerta para la región o zona mencionada.

°C: grados Celsius; m: metros; mm: milímetros; msnm: metros sobre nivel del mar;

Km/h: kilómetros sobre hora

GOES: Geostationary Operational Environmental Satellites (Satélite Geoestacionario Operacional)

