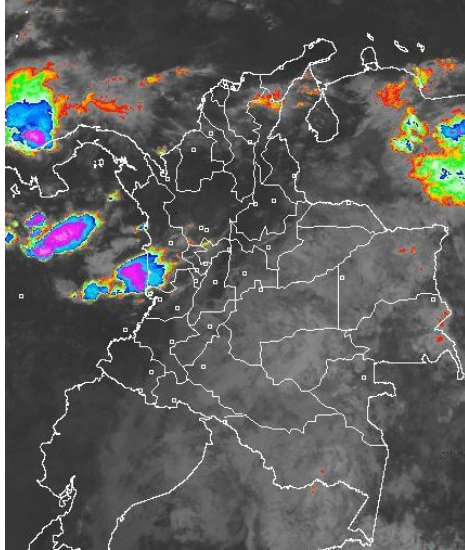


Para el día de hoy se esperan las precipitaciones mas intensas se registren sobre el Occidente y Noroccidente del territorio nacional, además del Occidente del Mar Caribe colombiano. En la Orinoquia y Amazonia colombiana se presentarán lloviznas ligeras a moderadas.

IMÁGEN SATELITAL

Imagen GOES-13 * 20 de junio de 2014 * Hora 07:45 a. m. HLC



PRONÓSTICO CONDICIONES METEOROLÓGICAS ESPECIALES

ÁREA DEL VOLCÁN CERRO MACHÍN			
Se prevén condiciones de tiempo seco a lo largo de la jornada.			
EL SERVICIO GEOLOGICO COLOMBIANO lo reporta en NIVEL AMARILLO (III): CAMBIOS EN EL COMPORTAMIENTO DE LA ACTIVIDAD VOLCANICA . 4.80 -75.62			
ELEVACIÓN (pies)	DIRECCIÓN	VELOCIDAD	
		NUDOS	Km/h
10,000	SURESTE	10 - 15	18 - 28
18,000	ESTE	25 - 30	46 - 56
24,000	ESTE	25 - 30	46 - 56
30,000	SUR	0 - 5	0 - 9
ÁREA DEL VOLCÁN NEVADO DEL HUILA			
Se estiman condiciones de cielo parcialmente cubierto con probables lloviznas..			
EL SERVICIO GEOLOGICO COLOMBIANO lo reporta en NIVEL AMARILLO (III): CAMBIOS EN EL COMPORTAMIENTO DE LA ACTIVIDAD VOLCANICA . 2.92 -76.05			
ELEVACIÓN (pies)	DIRECCIÓN	VELOCIDAD	
		NUDOS	Km/h
10,000	SURESTE	10 - 15	18 - 28
18,000	ESTE	25 - 30	46 - 56
24,000	NORESTE	20 - 25	36 - 46
30,000	SURESTE	0 - 5	0 - 9
ÁREA DEL VOLCÁN GALERAS			
Se esperan condiciones secas con cielo parcialmente cubierto.			
EL SERVICIO GEOLOGICO COLOMBIANO lo reporta en NIVEL AMARILLO (III): CAMBIOS EN EL COMPORTAMIENTO DE LA ACTIVIDAD VOLCANICA . 1.55 -77.37			
ELEVACIÓN (pies)	DIRECCIÓN	VELOCIDAD	
		NUDOS	Km/h
10,000	SURESTE	10 - 15	18 - 28
18,000	NORESTE	20 - 25	36 - 46
24,000	ESTE	20 - 25	36 - 46
30,000	OESTE	5 - 10	9 - 18
ÁREA DEL VOLCÁN NEVADO DEL RUIZ			
Se pronostican condiciones secas con cielo parcialmente cubierto.			
EL SERVICIO GEOLOGICO COLOMBIANO lo reporta en NIVEL AMARILLO (III): CAMBIOS EN EL COMPORTAMIENTO DE LA ACTIVIDAD VOLCANICA . 4.89 -75.32			
ELEVACIÓN (pies)	DIRECCIÓN	VELOCIDAD	
		NUDOS	Km/h
10,000	SURESTE	10 - 15	18 - 28
18,000	ESTE	25 - 30	46 - 56
24,000	ESTE	25 - 30	46 - 56
30,000	OESTE	0 - 5	0 - 9

LO MÁS DESTACADO

ALERTA ROJA. PARA TOMAR ACCIÓN **ALERTA NARANJA. PARA PREPARARSE** **ALERTA AMARILLA. PARA INFORMARSE**

LLUVIAS	Las lluvias más fuertes se registraron sobre amplios sectores de las regiones Amazónica y Orinoquia, alcanzando el mayor volumen en el municipio de Puerto Carreño (Vichada) con 127.1 mm.
ALERTA ROJA	<ul style="list-style-type: none"> Por amenaza alta de ocurrencia de incendios de la cobertura vegetal en zonas de bosques, cultivos y pastos, localizados en sectores de las regiones Andina, Caribe y Orinoquia. Por niveles muy altos en el río Meta a la altura del municipio de Puerto López (Meta). Por niveles muy altos en el río Guaviare a la altura del municipio de San José del Guaviare (Guaviare).
ALERTA NARANJA	<ul style="list-style-type: none"> Por probabilidad de deslizamientos de tierra en varias áreas inestables y de alta pendiente localizadas en sectores de las regiones Andina, Orinoquia, Amazónica y Pacífica.
ALERTA AMARILLA	<ul style="list-style-type: none"> Por incremento en los niveles en la cuenca del río Bogotá.
OTROS	<ul style="list-style-type: none"> Durante el mes de junio se espera la transición hacia la temporada seca o de menos lluvias de mitad de año, que conforme con la climatología se extiende desde mediados de junio y hasta mediados o finales del mes de septiembre. Además cabe resaltar que desde el 1 de junio y hasta el 30 de noviembre del presente año permanecerá oficialmente vigente la temporada de huracanes en el Océano Atlántico, Mar Caribe y Golfo de México, situación que en algún momento podría estar favoreciendo de manera indirecta la ocurrencia de condiciones meteorológicas extremas en el País. El IDEAM recomienda estar atentos a los comunicados que se emitan y desde ya tomar las medidas preventivas en áreas de riesgo.



Consulte todos los días el pronóstico del tiempo y las alertas hidrometeorológicas vigentes del IDEAM, en un formato de calidad. Alrededor de las 7:30 a. m. está a disposición del público en www.ideam.gov.co. Se puede ver también en dispositivos móviles. [AQUÍ](#)

PRECIPITACIONES

A continuación se relacionan los municipios donde en las últimas 24 horas se registraron precipitaciones iguales o superiores a **20 mm**:

DEPARTAMENTO	MUNICIPIO
ANTIOQUIA	Carepa (64.7), Turbo (47.0), Apartado (42.6), Chigorodó (28.5), Turbo (24.0)
ARAUCA	Tame (38.2)
BOYACA	Santa María (46.6), Campohermoso (33.4), San Luis De Gaceno (30.5), Zetaquirá (30.0), Rondo (21.2)
CUNDINAMARCA	Guayabetal (34.0), Gutiérrez (30.2), Medina (30.0), Choconta (27.0), Paratebueno (25.0), Ubalá (24.5)
GUAINIA	Inirida (62.0)
META	El Calvario (25.0), Villavicencio (23.0), Lejanías (22.0), Cumaral (20.0), Toledo (25.0).
NORTE DE SANTANDER	Toledo (25.0).
PUTUMAYO	San Francisco (63.5)
SANTANDER	Cimitarra (57.6), Floridablanca (53.4), El Playón (35.7), El Carmen (30.2), Bucaramanga (20.4)
VICHADA	Puerto Carreño (127.1)

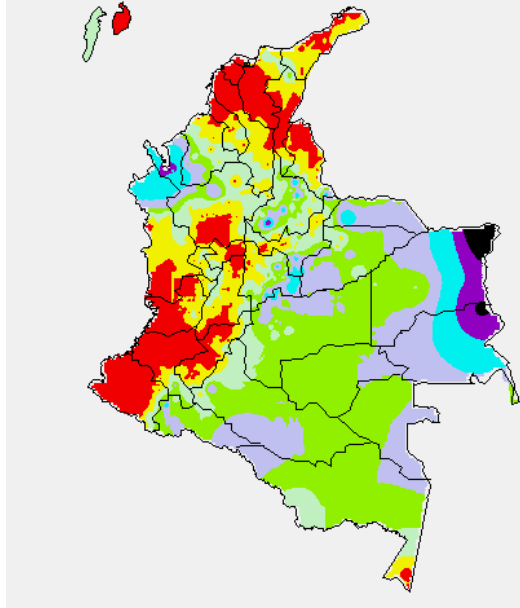
TEMPERATURAS MÁXIMAS

A continuación se relacionan los municipios donde en las últimas 24 horas se registraron temperaturas iguales o superiores a 35.0°C:

DEPARTAMENTO	MUNICIPIO
ANTIOQUIA	Fredonia (35.4)
ATLANTICO	Manatí (38.0)
BOLIVAR	Zambrano (37.0), El Carmen De Bolívar (36.6), Magangué (35.8)
CESAR	Agustín Codazzi (38.4), Valledupar (38.4), Pailitas (36.8), La Gloria (36.0)
CUNDINAMARCA	Puerto Salgar (35.9)
LA GUAJIRA	Urumita (37.0), Manaure (36.8)
MAGDALENA	Pivijay (38.4)
SANTANDER	Sabana De Torres (36.4)
TOLIMA	Honda (36.6)

MAPA DE PRECIPITACIÓN DIARIA

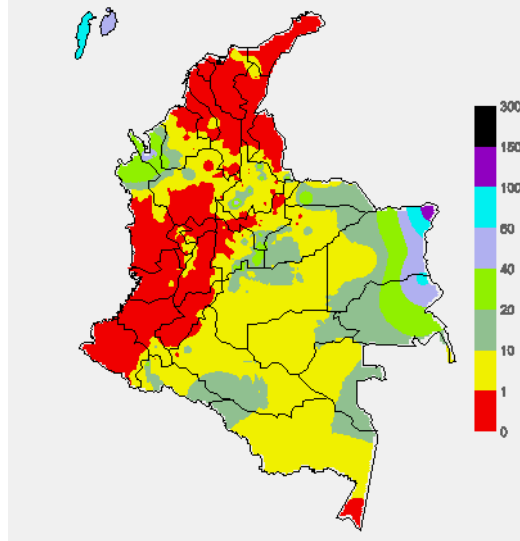
Desde las 7:00 a.m. del jueves 19 de junio hasta las 7:00 a.m. del viernes 20 de junio de 2014.



0.0 mm	0.1 a 1.0 mm	1.1 a 5.0 mm	5.1 a 10.0 mm
10.1 a 20.0 mm	20.1 a 40.0 mm	40.1 a 60.0 mm	> de 60.1 mm

MAPA DE PRECIPITACIÓN ACUMULADA DE LOS ÚLTIMOS 3 DÍAS

Desde las 7:00 a.m. del martes 17 de junio hasta las 7:00 a.m. del jueves 19 de junio de 2014.



ESTADO DE LOS EMBALSES

A continuación se relacionan los volúmenes útiles diarios (expresados en porcentaje) de reservas de algunos embalses de acuerdo con información consultada en XM.

ZONA	EMBALSE	VOLUMEN ÚTIL DIARIO (%)		
ANTIOQUIA	MIEL I	58.59		
	MIRAFLORES	59.52		
	PENOL	65.64		
	PLAYAS	81.45		
	PORCE II	40.35		
	PORCE III	68.04		
	PUNCHINÁ	38.20		
	RIOGRANDE2	59.13		
	SAN LORENZO	56.25		
	TRONERAS	57.36		
CARIBE	URRÁ I	45.91		
CENTRO	AGREGADO BOGOTÁ	50.59	NEUSA	62.07
			SISGA	47.46
			TOMINÉ	48.98
		BETANIA	78.66	
		MUÑA	100.05	
ORIENTE	PRADO	87.49		
	CHUZA	59.51		
	ESMERALDA	36.71		
VALLE DEL CAUCA	GUAVIO	67.51		
	ALTO ANCHICAYÁ	13.00		
	CALIMA 1	73.63		
	SALVAJINA	95.86		

PRONÓSTICO METEOROLÓGICO (jueves 19 y viernes 20 de junio de 2014).

REGIÓN	PRONÓSTICO
SABANA DE BOGOTÁ	VIERNES: Durante la jornada se presentarán condiciones de cielo parcialmente cubierto con lluvias y/o lloviznas a diferentes horas del día en sectores del Oriente y Sur tanto de la Sabana como de la ciudad. SABÁDO: Se estiman condiciones de cielo parcialmente cubierto la mayor parte de la jornada con precipitaciones ligeras, principalmente en el Occidente de la ciudad y de la Sabana.
ANDINA	VIERNES: Hacia las horas de la mañana se prevén condiciones secas con cielo parcialmente cubierto en gran parte de la región. A finales de la tarde y en la noche se estiman precipitaciones moderadas en Antioquia y lluvias ligeras a moderadas en sectores de los santanderes, Valle y Cauca. El resto de la región con predominio de tiempo seco. SABÁDO: Se estiman condiciones de cielo parcialmente cubierto la mayor parte de la jornada con lluvias ligeras a moderadas en áreas de Antioquia, los santanderes, Boyacá, Cundinamarca y en las montañas de Valle del Cauca y de Cauca.
CARIBE	VIERNES: Durante las primeras horas de la jornada se estiman precipitaciones ligeras en el Golfo de Urabá y en zonas de Córdoba. Después del mediodía y hasta entrada la noche, se prevé un aumento progresivo de la nubosidad con lluvias moderadas a fuertes en sectores cercanos al golfo de Urabá y en el departamento de Córdoba; precipitaciones menos intensas en áreas de Bolívar, Magdalena, Sucre y en la Sierra Nevada de Santa Marta. SABÁDO: Sobre la región se presentarán condiciones de cielo parcialmente cubierto con precipitaciones entre ligeras y moderadas en Córdoba, Sucre, Magdalena y Bolívar. No se descartan lluvias ligeras y/o lloviznas en las inmediaciones de la Sierra Nevada de Santa Marta.
ARCHIPIÉLAGO DE SAN ANDRÉS, PROVIDENCIA Y SANTA CATALINA	VIERNES: La jornada se mantendrá bajo condiciones de cielo entre parcialmente cubierto y mayormente cubierto con precipitaciones intermitentes. SABÁDO: Cielo parcialmente cubierto a lo largo de la jornada con probabilidad de lluvias ligeras a moderadas.
PACÍFICA	VIERNES: Durante las horas de la mañana se presentarán lluvias ligeras en el departamento chococano y en el litoral del Valle del Cauca. En la tarde y noche la intensidad de las precipitaciones puede aumentar en estos sectores. SABÁDO: Sobre la región se presentarán condiciones cubiertas con precipitaciones entre ligeras y moderadas en Chocó y lloviznas en el litoral de Valle del Cauca y de Cauca. Probabilidad de descargas eléctricas.
ORINOQUIA	VIERNES: A inicios de la mañana se esperan lloviznas en sectores dispersos de la región. A finales de la tarde y en la noche se pueden presentar precipitaciones ligeras a moderadas en Vichada y lluvias ligeras en sectores de Casanare y de Meta. SABÁDO: Se prevé que las precipitaciones se concentren principalmente en zonas de Vichada. El resto de la región con predominio de tiempo seco.
OCEANO PACÍFICO	VIERNES: Durante la jornada se estima cielo parcialmente cubierto con precipitaciones en cercanías al litoral de Chocó, Cauca y de Valle del Cauca. Probabilidad de actividad eléctrica. SABÁDO: Se estiman lluvias y/o lloviznas en zonas aledañas al litoral de Valle del Cauca, Chocó y Cauca.

CONTINUACIÓN

REGIÓN	PRONÓSTICO
MAR CARIBE	VIERNES: Sobre el Occidente del Mar Caribe colombiano se estima cielo entre parcial y mayormente nublado con lluvias en diferentes sectores. El resto del área con predominio de tiempo seco. No se descartan descargas eléctricas. SÁBADO: Se prevé que se mantengan las condiciones cubiertas en el Occidente del Mar Caribe colombiano, con precipitaciones entre ligeras y moderadas.
INSULAR PACÍFICO	VIERNES: Cielo de parcialmente cubierto a mayormente cubierto con precipitaciones en Gorgona. SÁBADO: Cielo entre parcialmente cubierto a mayormente cubierto con lluvias en Gorgona y precipitaciones menos intensas en Malpelo.
AMAZONIA	VIERNES: Hacia las horas de la mañana se registrarán lloviznas en amplios sectores de la región. A finales de la tarde y durante la noche las precipitaciones se registrarán en Guainía, Vaupés y Amazonas con intensidad moderadas; Lluvias ligeras en Guaviare. SÁBADO: Cielo parcialmente cubierto la mayor parte de la jornada con presencia de lluvias y/o lloviznas en sectores de Guainía, Vaupés, Amazonas, Guaviare y Caquetá.

ALERTAS VIGENTES Y PRODUCTOS ADICIONALES

Para mayor información sobre el pronóstico del estado del tiempo, informes técnicos diarios, comunicados especiales, mapas diarios de temperaturas máximas y mínimas e información diaria de precipitación se sugiere consultar los siguientes enlaces:

- [MAPA DIARIO DE TEMPERATURA MÁXIMA.](#)
- [MAPA DIARIO DE TEMPERATURA MÍNIMA.](#)
- [INFORMACIÓN DIARIA DE PRECIPITACIÓN Y TEMPERATURA DE LOS PRINCIPALES AEROPUERTOS DEL PAÍS.](#)
- [MOSAICO MAPAS DE PRECIPITACIÓN DIARIA EN MILÍMETROS.](#)

REGIÓN CARIBE

ALERTA ROJA: INCENDIOS DE LA COBERTURA VEGETAL

Amenaza alta de ocurrencia de incendios de la cobertura vegetal en zonas de bosques, cultivos y pastos, localizados en los siguientes municipios y sectores aledaños:

DEPARTAMENTO	MUNICIPIOS
ATLANTICO	Baranoa, Barranquilla, Campo de la Cruz, Candelaria, Galapa, Juan de Acosta, Luruaco, Malambo, Manatí, Palmar de Varela, Pijó, Polonuevo, Ponedera, Ponedera, Puerto Colombia, Sabanagrande, Sabanalarga, Santa Lucía, Santo Tomás, Soledad, Tubará, Usiacurí.
BOLÍVAR	Arenal, Cartagena de Indias, Magangué, Morales, Rioviejo, Santa Catalina, Turbaco.
CESAR	Aguachica, Agustín Codazzi, Becerril, Bosconia, Chimichagua, Chiriguán, Curumani, Gamarra, González, La Gloria, Pailitas, Pelaya, Río De Oro, San Alberto, San Martín, Tamalameque y Valledupar.
LA GUAJIRA	Albania, Barrancas, Hato Nuevo, Maicao, Manaure, Riohacha, Uribia.
MAGDALENA	Algarrobo, Aracataca, El Retén, Fundación, Pivijay, Pueblo Viejo, Remolino, Sabanas de San Ángel, Salamina, Santa Marta, Sitionuevo.

ALERTA NARANJA: INCENDIOS DE LA COBERTURA VEGETAL

Amenaza moderada de ocurrencia de incendios de la cobertura vegetal en zonas de bosques, cultivos y pastos, localizados en los siguientes municipios y sectores aledaños

DEPARTAMENTO	MUNICIPIOS
ATLANTICO	Repelón.
BOLIVAR	Clemencia, El Peñón, Regidor, San Martín De Loba, .Santa Rosa, Villanueva.
CESAR	El Copey, El Paso, La Paz, San Diego.
MAGDALENA	Ariguaní (El Difícil), Cerro De San Antonio, Chivolo, Concordia, El Piñón, Pedraza, Zapayán.

REGIÓN ANDINA

ALERTA ROJA: INCENDIOS DE LA COBERTURA VEGETAL

Amenaza alta de ocurrencia de incendios de la cobertura vegetal en zonas de bosques, cultivos y pastos, localizados en los siguientes municipios y sectores aledaños:

DEPARTAMENTO	MUNICIPIOS
ANTIOQUIA	Amalfi y Turbo.
BOYACA	Buenavista, Covarachía, Guicán, Panqueba, Ráquira, Soatá y Susacón.
CALDAS	La Dorada, Manzanares, Marquetalia, Pensilvania, Salamina. Samaná, Victoria.
CAUCA	Balboa, Bolívar, Caloto, Corinto, Guachene, Mercaderes, Miranda, Padilla, Patía (El Bordo), Píndamó, Puerto Tejada, Toribio, Villa Rica .
CUNDINAMARCA	Agua De Dios, Beltrán, Caparrapí, Chaguani, Girardot, Guaduas, Nariño, Nilo, Nimaima, Pacho, Quebranegra, Ricaurte, San Francisco, Subachoque, Supatá, Tabio, Tenjo, Tocaima, Útica, Vergara, Villeta y Yacopi.
NARIÑO	Consacá y Leiva.
NORTE DE SANTANDER	Ábrego, Arboledas, Bucarasica, Cáchira, Convención, Cucutilla, El Carmen, El Tarra, Hacarí, La Esperanza, La Playa, Ocaña, Pamplona, Salazar, San Calixto, Sardinata, Teorama, Tibú, Villa Caro.
SANTANDER	California, Capitanejo, Charta, El Playón, Málaga, Matanza, Rionegro, San Miguel, Suratá.
TOLIMA	Alvarado, Ambalema, Armero (Guayabal), Carmen de Apicalá, Coello, Cunday, Espinal, Falán, Flandes, Fresno, Guamo, Honda, Ibagué, Mariquita, Murillo, Natagaima, Piedras, Planadas, Purificación, Rioblanco, Suárez.
VALLE DEL CAUCA	Cali, Candelaria, Dagua, El Cerrito, Florida, Jamundí, Palmira, Tuluá, Vijes, Yumbo y Zarzal.

ALERTA NARANJA: INCENDIOS DE LA COBERTURA VEGETAL

Amenaza moderada de ocurrencia de incendios de la cobertura vegetal en zonas de bosques, cultivos y pastos, localizados en los siguientes municipios y sectores aledaños

DEPARTAMENTO	MUNICIPIOS
BOYACA	Arcabuco, Boavita, Chiquiza, Cómbita, Gachantivá, La Uvita, Mariquí, Sáchica, Samacá, San Pablo de Borbur, Santa Sofía, Sativanorte, Sora, Sutamarcan, Tinjacá, Villa de Leyva.
CUNDINAMARCA	Chía, Cota, El Rosal, Facatativá, Funza, Jerusalén, La Vega, Madrid, Mosquera, Nocaima, Pulí, San Juan De Río Seco, Sasaima, Zipaquirá.
HUILA	Villavieja.
NARIÑO	Chachagüí, El Peñol, El Rosario, El Tambo, San Lorenzo, Taminango.
RISARALDA	Dosquebradas.
QUINDIO	Quimbaya.
NORTE DE SANTANDER	Cúcuta, Los Patios, Villa Del Rosario.
TOLIMA	Anzoátegui, Ataco, Chaparral, Lérica, Líbano, Melgar, Palocabildo, Prado, Rovira, San Luis, Santa Isabel, Valle De San Juan, Venadillo, Villahermosa.
VALLE DEL CAUCA	Alcalá y Pradera.

ALERTA NARANJA: DESLIZAMIENTOS DE TIERRA

Se mantiene este nivel de alerta por deslizamientos de tierra áreas inestables localizadas en los departamentos:

DEPARTAMENTO	MUNICIPIOS
ANTIOQUIA	Anorí, Briceño, Campamento, Itango, Tarazá y Valdivia

ALERTA AMARILLA: INCREMENTO NIVELES CUENCA DEL RIO BOGOTA

Se mantiene la Alerta Amarilla dado que durante los últimos días se han presentado incrementos significativos tanto en el cauce principal del Bogotá en la cuenca alta (estación Santa Rosita municipio de Suesca) como en aportantes de la cuenca media, ríos Teusacá y Tunjuelo, con valores altos.

REGIÓN PACÍFICA

ALERTA NARANJA: DESLIZAMIENTOS DE TIERRA

Se mantiene este nivel de alerta por deslizamientos de tierra áreas inestables localizadas en los departamentos:

DEPARTAMENTO	MUNICIPIOS
CAUCA	López, Timbiquí.

REGIÓN ORINOQUIA

ALERTA NARANJA: DESLIZAMIENTOS DE TIERRA

Se mantiene este nivel de alerta por deslizamientos de tierra áreas inestables localizadas en los departamentos:

DEPARTAMENTO	MUNICIPIOS
BOYACA	Chivor, Labranzagrande, Santa María, San Luis de Gaceno.
CASANARE	Pajarito, Aguazul, Chámeza, Recetor, Tauramena y Yopal.
META	Acacias, Cubarral, Cumaral, El Calvario, El Castillo, El Dorado, Guamal, Lejanías, Restrepo, San Juanito, Guayabetal y Villavicencio.
NORTE DE SANTANDER	Chitagá y Toledo.

ALERTA ROJA: NIVELES MUY ALTOS EN EL RÍO META

Se mantiene la Alerta Roja para el río Meta. Se recomienda que las autoridades locales y población ribereña de la cuenca, especialmente los ubicados en el municipio de Puerto López, tomen las medidas pertinentes ante el incremento del río, con valores que están alrededor de las cotas de desbordamiento de los sectores más bajos de este municipio.

No se descartan nuevos incrementos súbitos en los aportantes ubicados sobre sectores del piedemonte llanero como los ríos Humea, Guacavía, Guatiquía, Cusiana y Cravo Sur.

ALERTA ROJA: NIVELES MUY ALTOS EN EL CAUCE PRINCIPAL DEL RÍO GUAVIARE

Se mantiene la Alerta Roja para el río Guaviare dado que los niveles mantienen tendencia de ascenso y con valores que podrían estar afectando los sectores ribereños más bajos del municipio de San José de Guaviare.

Se recomienda que las autoridades locales y pobladores ribereños, especialmente del municipio de San José del Guaviare, tomen las medidas pertinentes ante los impactos que este incremento pueda estar generando.

Los incrementos súbitos que se han mantenido durante los últimos días sobre aportantes del piedemonte llanero como los ríos Güejar, Ariari y Guayabero han contribuido a la tendencia sostenida de ascenso del cauce principal del Guaviare. No se descartan nuevas oscilaciones en dichas corrientes aunque estas podrían tener un carácter más moderado respecto a los días anteriores.

ALERTA NARANJA: DESLIZAMIENTOS DE TIERRA

Se mantiene este nivel de alerta por deslizamientos de tierra áreas inestables localizadas en los departamentos:

DEPARTAMENTO	MUNICIPIOS
CASANARE	Yopal
CUNDINAMARCA	Gachalá, Gutiérrez, Medina, Paratebuena y Quetame
META	Cumaral, Mesetas, Uribe, Villavicencio, San Juanito, El Calvario y San Juan De Arama.

ALERTA NARANJA: INCENDIOS DE LA COBERTURA VEGETAL

Amenaza moderada de ocurrencia de incendios de la cobertura vegetal en zonas de bosques, cultivos y pastos, localizados en los siguientes municipios y sectores aledaños

DEPARTAMENTO	MUNICIPIOS
ARAUCA	Tame

REGIÓN AMAZÓNICA

ALERTA NARANJA: DESLIZAMIENTOS DE TIERRA

Se mantiene este nivel de alerta por deslizamientos de tierra áreas inestables localizadas en los departamentos:

DEPARTAMENTO	MUNICIPIOS
PUTUMAYO	Mocoa, Santiago, Sibundoy, Villagarzón y San Francisco.

MAR CARIBE

CONDICIONES NORMALES

OCÉANO PACÍFICO

CONDICIONES NORMALES

Omar FRANCO TORRES, Director General
Christian EUSCATEGUI COLLAZOS, Jefe Oficina del Servicio de Pronósticos y Alertas

Profesionales en turno:
Andro URIBE, Nicolás CUADROS, Mauricio TORRES, Claudia CONTRERAS, Gloria ARANGO, Jorge CEBALLOS y Juan Francisco ALAMEDA.
Internet: <http://www.ideam.gov.co>
Correos electrónicos: servicio@ideam.gov.co, alertasideam@ideam.gov.co
Carrera 10 N° 20 - 30 ** Piso 9, Bogotá, D.C.
Teléfono: 3527160 ext. 1334-1336.

Siganos en: Twitter: @IDEAMColombia; Facebook: www.facebook.com/ideam.instituto
YouTube: Canal de InstitutoIDEAM / <http://www.youtube.com/user/InstitutoIDEAM>

ALERTA ROJA. PARA TOMAR ACCIÓN Advierte a los sistemas de prevención y atención de desastres sobre la amenaza que puede ocasionar un fenómeno con efectos adversos sobre la población, el cual requiere la atención inmediata por parte de la población y de los cuerpos de atención y socorro. Se emite una alerta sólo cuando la identificación de un evento extraordinario indique la probabilidad de amenaza inminente y cuando la gravedad del fenómeno implique la movilización de personas y equipos, interrumpiendo el normal desarrollo de sus actividades cotidianas.

ALERTA NARANJA. PARA PREPARARSE Indica la presencia de un fenómeno. No implica amenaza inmediata y como tanto es catalogado como un mensaje para informarse y prepararse. El aviso implica vigilancia continua ya que las condiciones son propicias para el desarrollo de un fenómeno, sin que se requiera permanecer alerta.

ALERTA AMARILLA. PARA INFORMARSE Es un mensaje oficial por el cual se difunde información. Por lo regular se refiere a eventos observados, reportados o registrados y puede contener algunos elementos de pronóstico a manera de orientación. Por sus características pretéritas y futuras difiere del aviso y de la alerta, y por lo general no está encaminado a alertar sino a informar.

CONDICIONES NORMALES Indica que no existe ninguna clase de alerta para la región o zona mencionada.

°C: grados Celsius; m: metros; mm: milímetros; msnm: metros sobre nivel del mar;
Km/h: kilómetros sobre hora

GOES: Geostationary Operational Environmental Satellites (Satélite Geoestacionario Operacional)