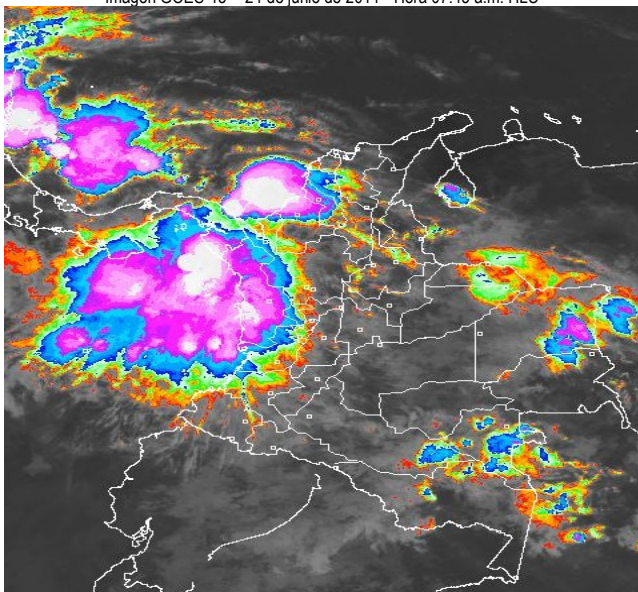


## CONDICIONES HIDROMETEOROLÓGICAS ACTUALES

Aumentaron las lluvias durante las últimas 24 horas, situación que ha tendido a predominar desde la madrugada del día de hoy en amplios sectores del Territorio nacional salvo en La Guajira y en el Trapecio amazónico donde se ha observado tiempo seco con cielo entre despejado y parcialmente nublado. El pronóstico nos indica la continuidad de cielos nublados con precipitaciones durante los próximos días por cuenta del avance de una onda tropical, situación que podría favorecer la ocurrencia de deslizamientos de tierra en zonas de alta pendiente.

## IMÁGEN SATELITAL

Imagen GOES-13 \* 24 de junio de 2014 \* Hora 07:45 a.m. HLC



## PRONÓSTICO CONDICIONES METEOROLÓGICAS ESPECIALES

### ÁREA DEL VOLCÁN CERRO MACHÍN

En el área se pronostican condiciones nubosas con precipitaciones de variada intensidad a lo largo de la jornada.

El Servicio Geológico Colombiano lo reporta en **NIVEL AMARILLO (III): CAMBIOS EN EL COMPORTAMIENTO DE LA ACTIVIDAD VOLCANICA**. 4.80 -75.62

ELEVACIÓN (pies)	DIRECCIÓN	VELOCIDAD	
		NUDOS	Km/h
10,000	SURESTE	5 - 10	9 - 18
18,000	SURESTE	10 - 25	18 - 46
24,000	ESTE	10 - 20	18 - 36
30,000	VARIABLE	5	9

### ÁREA DEL VOLCÁN NEVADO DEL HUILA

Se prevé abundante nubosidad con lluvias ligeras e intermitentes.

El Servicio Geológico Colombiano lo reporta en **NIVEL AMARILLO (III): CAMBIOS EN EL COMPORTAMIENTO DE LA ACTIVIDAD VOLCANICA**. 2.92 -76.05

ELEVACIÓN (pies)	DIRECCIÓN	VELOCIDAD	
		NUDOS	Km/h
10,000	SURESTE	5 - 10	9 - 18
18,000	ESTE	10 - 30	18 - 56
24,000	ESTE	10 - 25	18 - 46
30,000	VARIABLE	5 - 10	9 - 18

### ÁREA DEL VOLCÁN GALERAS

Nubosidad variable con lloviznas o lluvias ligeras durante la jornada.

El Servicio Geológico Colombiano lo reporta en **NIVEL AMARILLO (III): CAMBIOS EN EL COMPORTAMIENTO DE LA ACTIVIDAD VOLCANICA**. 1.55 -77.37

ELEVACIÓN (pies)	DIRECCIÓN	VELOCIDAD	
		NUDOS	Km/h
10,000	SURESTE	10 - 15	18 - 28
18,000	ESTE	10 - 30	18 - 56
24,000	ESTE	10 - 25	18 - 46
30,000	VARIABLE	5 - 10	9 - 18

### ÁREA DEL VOLCÁN NEVADO DEL RUIZ

Cielo entre parcialmente cubierto y cubierto con lluvias ligeras a moderadas a diferentes horas.

El Servicio Geológico Colombiano lo reporta en **NIVEL AMARILLO (III): CAMBIOS EN EL COMPORTAMIENTO DE LA ACTIVIDAD VOLCANICA**. 4.89 -75.32

ELEVACIÓN (pies)	DIRECCIÓN	VELOCIDAD	
		NUDOS	Km/h
10,000	SURESTE	5 - 10	9 - 18
18,000	SURESTE	10 - 25	18 - 46
24,000	ESTE	10 - 20	18 - 36
30,000	VARIABLE	5	9

## LO MÁS DESTACADO

**ALERTA ROJA. PARA TOMAR ACCIÓN** **ALERTA NARANJA. PARA PREPARARSE** **ALERTA AMARILLA. PARA INFORMARSE**

<b>LLUVIAS</b>	En las últimas 24 horas se reportaron lluvias importantes en el Noroccidente del País, el mayor volumen fue registrado en el municipio de <b>Valdivia-Santa Isabel (Antioquia) con 119.0 mm.</b>
<b>ALERTA ROJA</b>	<ul style="list-style-type: none"> <li>Por amenaza alta de ocurrencia de incendios de la cobertura vegetal en zonas de bosques, cultivos y pastos, localizados en sectores de las regiones Andina, Caribe, Orinoquia y Amazonia</li> <li>Por niveles muy altos en los ríos Meta, a la altura del municipio de Puerto López (Meta) y Guaviare, a la altura del municipio de San José del Guaviare (Guaviare).</li> </ul>
<b>ALERTA NARANJA</b>	<ul style="list-style-type: none"> <li>Por probabilidad de deslizamientos de tierra en varias áreas inestables y de alta pendiente localizadas en sectores de las regiones Andina, Orinoquia, Amazónica y Pacífica.</li> <li>Por amenaza moderada de ocurrencia de incendios de la cobertura vegetal en zonas de bosques, cultivos y pastos, localizados en sectores de las regiones Andina, Caribe, Orinoquia y Amazonia</li> <li>Por niveles altos en los ríos Inírida y Arauca.</li> <li>Por tiempo lluvioso en el Océano Pacífico colombiano.</li> </ul>
<b>ALERTA AMARILLA</b>	<ul style="list-style-type: none"> <li>Por oleaje y viento en amplios sectores del Mar Caribe nacional, localizados aguas adentro.</li> </ul>
<b>OTROS</b>	<ul style="list-style-type: none"> <li>Durante el mes de junio se espera la transición hacia la temporada seca o de menos lluvias de mitad de año, que conforme con la climatología se extiende desde mediados de junio y hasta mediados o finales del mes de septiembre. Además cabe resaltar que desde el 1 de junio y hasta el 30 de noviembre del presente año permanecerá oficialmente vigente la temporada de huracanes en el Océano Atlántico, Mar Caribe y Golfo de México, situación que en algún momento podría estar favoreciendo de manera indirecta la ocurrencia de condiciones meteorológicas extremas en el País. El IDEAM recomienda estar atentos a los comunicados que se emitan y desde ya tomar las medidas preventivas en áreas de riesgo.</li> </ul>



Consulte todos los días el pronóstico del tiempo y las alertas hidrometeorológicas vigentes del IDEAM, en un formato de calidad. Alrededor de las 7:30 a. m. está a disposición del público en [www.ideam.gov.co](http://www.ideam.gov.co). Se puede ver también en dispositivos móviles. [AQUÍ](#)

## PRECIPITACIONES

A continuación se relacionan los municipios donde en las últimas 24 horas se registraron precipitaciones iguales o superiores a **20 mm**:

DEPARTAMENTO	MUNICIPIO
AMAZONAS	Leticia (31.7).
ANTIOQUIA	Valdivia-Santa Isabel (119.0), Valdivia-Santa Isabel (88.7), Zaragoza-San Juan Nechí (49.6), Zaragoza (43.0), Santo Domingo (42.0), Yarumal (31.2), Gómez Plata (30.0), Angostura (25.0), San Roque (24.0) y Santa Rosa De Osos (20.0).
ARAUCA	Arauca-Villanueva (33.0) y Arauca-Aeropuerto (23.6).
ATLANTICO	Usiacurí (20.5).
BOLIVAR	San Pablo (39.4).
BOYACA	Zetaquirá (27.5), Campohermoso-Los Cedros (27.3), Macanal (24.7), Campohermoso (22.6) y Almeida (20.5).
CAQUETA	San José Del Fragua (28.0), Florencia (23.3) y Valparaiso (22.0).
CASANARE	Yopal-El Morro (37.5), Aguazul (32.1), Tauramena (31.7), Yopal-La Chaparrera (31.5), Trinidad (30.8), Yopal-Aeropuerto (28.1), Chámeza (25.0).
CAUCA	Timbiquí (40.0), López (39.0) y Santa Rosa (24.2).
CHOCO	Istmina (72.0), Bahía Solano (69.0), Quibdó-Aeropuerto (65.0), Medio San Juan (50.0) y Condotó (28.0).
CORDOBA	Sahagún (71.6), Tierralta (65.6), La Apartada (50.0), Ciénaga De Oro (49.0), Loricá (20.2), San Bernardo Del Viento (20.0) y Puerto Escondido (20.0).
CUNDINAMARCA	Gachalá (29.3), Ubalá (29.0), Guayabetal (27.0) y Choconta (20.0).
HUILA	Tarquí (20.0).
MAGDALENA	Fundación (33.0).
META	Villavicencio-Servitá (47.0), Restrepo (25.0), Villavicencio-Aeropuerto (21.8) y Acacias (20.0).
NARIÑO	Barbacoas (65.0).
NORTE DE SANTANDER	Toledo (60.0), Sardinata (60.0), Chitagá (36.4), Chitagá-Presidente (33.4) y Cúcuta-Cinera Villa Olga (33.0).
SANTANDER	Suaita (35.3), Contratación (35.0), Cerrito (25.2) y Chima (22.8).
VAUPES	Mitú (86.0).
VICHADA	Cumaribo (22.5).

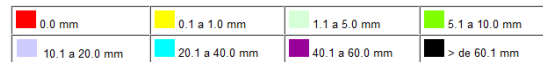
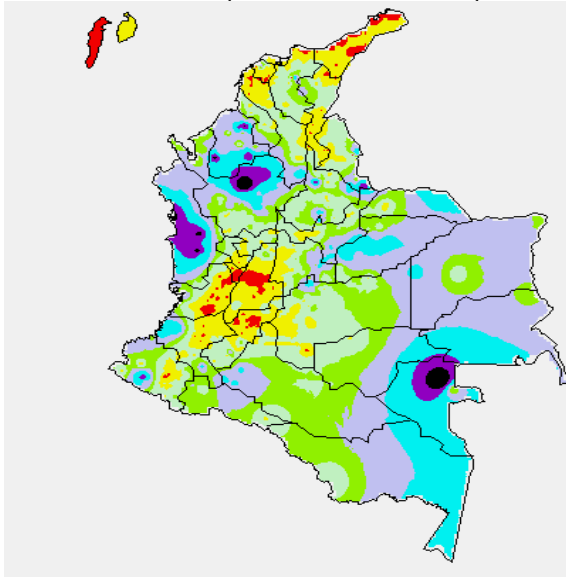
### TEMPERATURAS MÁXIMAS

A continuación se relacionan los municipios donde en las últimas 24 horas se registraron temperaturas iguales o superiores a 35.0°C:

DEPARTAMENTO	MUNICIPIO
ANTIOQUIA	Fredonia (35.0°C).
ATLÁNTICO	Manatí (37.2°C)
BOLÍVAR	Magangué (35.6°C) María La Baja (35.8°C), Arjona (35.2°C) y Zambrano (35.2°C).
CAUCA	Mercaderes (36.2°C).
CESAR	Valledupar-Villa Rosa (38.8°C), Valledupar-Aeropuerto (38.4°C), Valledupar-Guaymaral (38.4°C), Agustín Codazzi-Hacienda Centenario (37.8°C), Agustín Codazzi-Motilonia (36.6°C), Valledupar-El Callao (36.6°C), Chiriguaná (35.4°C), La Gloria (35.0°C) y Pailitas (35.0°C).
CUNDINAMARCA	Jerusalén (37.4°C).
HUILA	Neiva-Aeropuerto (35.1°C).
LA GUAJIRA	Urumita (38.2°C), Manaure (38.0°C), Riohacha-Aeropuerto (37.4°C) y Hatonuevo (36.0°C).
MAGDALENA	Pivijay (35.8°C).
SANTANDER	Barrancabermeja-El Centro (35.2°C), Sabana De Torres (35.2°C) y Socorro (35.0°C).
TOLIMA	Natagaima (38.8°C), Armero (36.6°C), Flandes (35.2°C)

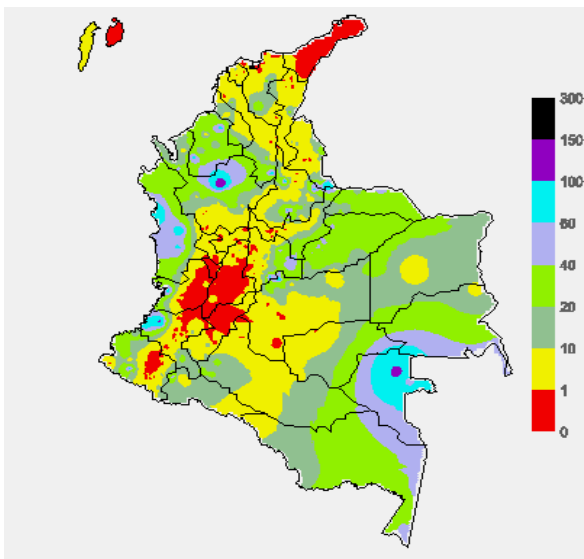
### MAPA DE PRECIPITACIÓN DIARIA

Desde las 7:00 a.m. del lunes 23 de junio hasta las 7:00 a.m. del martes 24 de junio de 2014.



### MAPA DE PRECIPITACIÓN ACUMULADA DE LOS ÚLTIMOS 3 DÍAS

Desde las 7:00 a.m. del sábado 21 de junio hasta las 7:00 a.m. del martes 24 de junio de 2014.



### ESTADO DE LOS EMBALSES

A continuación se relacionan los volúmenes útiles diarios (expresados en porcentaje) de reservas de algunos embalses de acuerdo con información consultada en XM.

ZONA	EMBALSE	VOLUMEN ÚTIL DIARIO (%)		
ANTIOQUIA	MIEL I	59.40		
	MIRAFLORES	60.57		
	PENOL	65.79		
	PLAYAS	73.32		
	PORCE II	48.62		
	PORCE III	49.43		
	PUNCHINÁ	36.69		
	RIOGRANDE2	58.06		
	SAN LORENZO	50.76		
	TRONERAS	30.48		
CARIBE	URRÁ I	53.82		
CENTRO	AGREGADO BOGOTÁ	52.29	NEUSA	62.29
			SISGA	53.94
			TOMINÉ	50.28
		BETANIA	72.16	
		MUÑA	99.45	
ORIENTE	PRADO	87.84		
	CHUZA	65.22		
	ESMERALDA	45.66		
	GUAVIO	76.70		
VALLE DEL CAUCA	ALTO ANCHICAYÁ	25.62		
	CALIMA 1	74.34		
	SALVAJINA	94.93		

### PRONÓSTICO METEOROLÓGICO (martes 24 y miércoles 25 de junio de 2014).

REGIÓN	PRONÓSTICO
SABANA DE BOGOTÁ	<b>MARTES:</b> Amanecerá con lloviznas o lluvias ligeras en diferentes sectores de la Ciudad y de la Sabana. En la tarde se estiman que predominen las condiciones de cielo cubierto, con probabilidad de algunos chubascos en el Norte, Oriente y en el Sur de la Ciudad. <b>MIÉRCOLES:</b> Durante las primeras horas de la jornada es probable que se presenten lloviznas en el Oriente de la ciudad. Después del mediodía y hasta las primeras horas de la noche se estiman precipitaciones en diferentes sectores del área.
ANDINA	<b>MARTES:</b> En horas de la mañana precipitaciones moderadas a fuertes en sectores de Antioquia y lluvias de menor intensidad en los Santanderes, Altiplano Cundiboyacense, Eje Cafetero y zonas de montaña de Huila, Valle del Cauca, Cauca y Nariño. Después del mediodía se prevé que las precipitaciones más fuertes se presenten en áreas de Antioquia, los Santanderes, Boyacá y menos intensas en Cundinamarca, Eje Cafetero, Norte de Tolima y en el Macizo colombiano. Posibilidad de actividad eléctrica. <b>MIÉRCOLES:</b> En horas de la mañana lluvias al Noroccidente antioqueño, Oriente de Cundinamarca y en Boyacá donde se advierten precipitaciones ligeras. En la tarde y noche se estiman lluvias en sectores de Antioquia, Risaralda, Caldas, Quindío, Nororiental de Cundinamarca, Boyacá y en los Santanderes.
CARIBE	<b>MARTES:</b> En la mañana cielo mayormente cubierto hacia el Centro y Sur de la región con lluvias de carácter moderado a fuerte en zonas de Sucre, Córdoba y en el Golfo de Urabá. En horas de la tarde y noche se prevé incremento de la cobertura nubosa con precipitaciones de variada intensidad en sectores de la Sierra Nevada de Santa Marta; lluvias de menor intensidad en el litoral de Atlántico. No se descarta la posibilidad de actividad eléctrica. <b>MIÉRCOLES:</b> Cielo mayormente cubierto en la jornada con lluvias de carácter moderado a fuerte en amplios sectores de la región, especialmente sobre sectores de los departamentos de Córdoba, Bolívar, Sucre, Magdalena, Cesar y en la Sierra Nevada de Santa Marta. Posibilidad de tormentas eléctricas.
ARCHIPIÉLAGO DE SAN ANDRÉS, PROVIDENCIA Y SANTA CATALINA	<b>MARTES:</b> Cielo entre parcialmente nublado y nublado con lluvias y/o lloviznas a diferentes horas de la jornada. <b>MIÉRCOLES:</b> Se mantendrán las condiciones cubiertas con lluvias ligeras a diferentes horas del día.
PACÍFICA	<b>MARTES:</b> Amanecerá el cielo mayormente cubierto con lluvias de carácter moderado a fuerte en Chocó y en el litoral de Valle del Cauca; precipitaciones de menor intensidad en Cauca y Nariño. Después del mediodía es probable un incremento de la cobertura nubosa con lluvias en el Norte de Chocó y en Valle del Cauca, al sur en zonas de Nariño y de Cauca se presentarán lluvias de menor intensidad. Alta probabilidad de actividad eléctrica. <b>MIÉRCOLES:</b> Se mantendrán las condiciones cubiertas con lluvias moderadas especialmente en zonas de Chocó. Precipitaciones de menor intensidad en el litoral de Valle del Cauca y de Cauca. No se descartan tormentas eléctricas.
ORINOQUIA	<b>MARTES:</b> En la mañana lluvias fuertes en Vichada; precipitaciones de menor intensidad en Arauca; Oriente de Casanare y lloviznas o lluvias ligeras en el Piedemonte de Meta. En horas de la tarde habrá tendencia al incremento de la nubosidad con lluvias en zonas del Meta, Oriente del Casanare, Vichada y de menor intensidad en el piedemonte Llanero. No se descarta la posibilidad de actividad eléctrica. <b>MIÉRCOLES:</b> Cielo mayormente cubierto con lluvias moderadas en zonas de Meta, Vichada y precipitaciones menos intensas en Casanare y en sectores del piedemonte Llanero.

## CONTINUACIÓN

REGIÓN	PRONÓSTICO
OCEANO PACÍFICO	<b>MARTES:</b> Se estiman condiciones cubiertas en gran parte de la zona oceánica. Las precipitaciones más intensas se prevén en el Norte del área y en cercanías al litoral de Chocó con lluvias moderadas, mientras que; en el Centro en las costas de Valle del Cauca y de Cauca, se presentarán precipitaciones menos fuertes. Probabilidad de descargas eléctricas. <b>MIÉRCOLES:</b> En el Centro y Norte de la zona Marítima, donde se presentarán precipitaciones entre ligeras y moderadas.
MAR CARIBE	<b>MARTES:</b> Se estima cielo entre parcial y mayormente nublado con lluvias de carácter moderado a fuerte en el Occidente de la zona Marítima y en cercanías a las costas del litoral Central y Sur de la región Caribe. No se descarta la posibilidad de actividad eléctrica. <b>MIÉRCOLES:</b> Se mantendrán las condiciones cubiertas en gran parte del Occidente del Caribe colombiano con precipitaciones entre ligeras y moderadas. Lluvias y/o lloviznas en cercanías a las costas de Atlántico, Magdalena y La Guajira. Posibilidad de tormentas eléctricas.
INSULAR PACÍFICO	<b>MARTES:</b> Cielo parcialmente cubierto con lluvias en Malpelo y lloviznas en Gorgona. <b>MIÉRCOLES:</b> Se prevé que se presenten precipitaciones ligeras en Malpelo y Gorgona.
AMAZONIA	<b>MARTES:</b> Cielo mayormente cubierto con lluvias en sectores de Vaupés, Caquetá y Oriente de Amazonas. En la tarde condiciones de lluvia generalizadas, las precipitaciones más significativas se esperan al oriente de la región. <b>MIÉRCOLES:</b> Se prevé cielo parcialmente cubierto con lluvias entre ligeras y moderadas en Guaviare, Vaupés, Guainía, Oriente de Caquetá y en el Norte de Amazonas. Predominio de tiempo seco en el resto de la región.

## ALERTAS VIGENTES Y PRODUCTOS ADICIONALES

Para mayor información sobre el pronóstico del estado del tiempo, informes técnicos diarios, comunicados especiales, mapas diarios de temperaturas máximas y mínimas e información diaria de precipitación se sugiere consultar los siguientes enlaces:

- [MAPA DIARIO DE TEMPERATURA MÁXIMA.](#)
- [MAPA DIARIO DE TEMPERATURA MÍNIMA.](#)
- [INFORMACIÓN DIARIA DE PRECIPITACIÓN Y TEMPERATURA DE LOS PRINCIPALES AEROPUERTOS DEL PAÍS.](#)
- [MOSAICO MAPAS DE PRECIPITACIÓN DIARIA EN MILÍMETROS](#)

## REGIÓN CARIBE

**ALERTA ROJA:** INCENDIOS DE LA COBERTURA VEGETAL

Amenaza alta de ocurrencia de incendios de la cobertura vegetal en zonas de bosques, cultivos y pastos, localizados en los siguientes municipios y sectores aledaños:

DEPARTAMENTO	MUNICIPIOS
ATLANTICO	Baranoa, Barranquilla, Galapa, Juan de Acosta, Luruaco, Malambo, Manatí, Palmar de Varela, Polonuevo, Ponedera. Puerto Colombia, Repelón. Sabanagrande, Sabanalarga, Santo Tomás, Soledad, Tubará, Usiacurí.
BOLÍVAR	Arenal, Cartagena de Indias, Morales, Regidor, Rioviejo, Santa Catalina, Zambrano.
CESAR	Aguachica, Chimichagua, Chiriguana, Gamarra. La Gloria, Valledupar.
LA GUAJIRA	Albania, Maicao, Manaure, Riohacha, San Juan del Cesar, Uribia.
MAGDALENA	Algarrobo, Aracataca, El Retén, Fundación, Pivijay, Puebloviejo, Remolino, Sabanas de San Ángel, San Sebastián de Buenavista, San Zenón, Sitionuevo.

**ALERTA NARANJA:** INCENDIOS DE LA COBERTURA VEGETAL

Amenaza moderada de ocurrencia de incendios de la cobertura vegetal en zonas de bosques, cultivos y pastos, localizados en los siguientes municipios y sectores aledaños

DEPARTAMENTO	MUNICIPIOS
ATLANTICO	Candelaria.
BOLÍVAR	Clemencia, Magangué, Mompós, San Martín de Loba.
CESAR	Agustín Codazzi, El Paso, La Paz, Manaure Balcón del Cesar, San Diego.
LA GUAJIRA	Barrancas y San Juan del Cesar.
MAGDALENA	Cerro de San Antonio, Chivolo, Concordia, El Banco, El Piñón, Pedraza, Salamina, San Sebastián de Buenavista, San Zenón, Santa Marta y Zapayán.

## REGIÓN ANDINA

**ALERTA ROJA:** INCENDIOS DE LA COBERTURA VEGETAL

Amenaza alta de ocurrencia de incendios de la cobertura vegetal en zonas de bosques, cultivos y pastos, localizados en los siguientes municipios y sectores aledaños:

DEPARTAMENTO	MUNICIPIOS
ANTIOQUIA	Abejorral, Argelia, Armenia, Betania, Carmen de Viboral, Cisneros, Ciudad Bolívar, Concordia, Copacabana, Envigado, Fredonia, Girardota, Guarne, Guatapé, Hispania, Jericó, Marinilla, Medellín, Nariño, Pueblorrico, Retiro, Rionegro, Salgar, Santa Bárbara, Sonsón, Tarso, Titiribí, Urao, Venecia.
BOYACA	Briceño, Buenavista, Caldas, Chinguaná, Maripí, Pauna, Ráquira, San Miguel de Sema, Tinjacá y Villa de Leyva.
CALDAS	Aguadas, Aranzazu, Belalcázar, Filadelfia, La Dorada, La Merced, Marulanda, Pácora, Pensilvania, Salamina, Samaná, Victoria.
CAUCA	Balboa, Bolívar, Cajibío, Caldono, Caloto, Corinto, Guachene, Jambaló, La Sierra, Mercaderes, Miranda, Padilla, Páez (Belalcázar), Patía (El Bordo), Piendamó, Puerto Tejada, Rosas, Santander de Quilichao, Silvia, Toribio, Villa Rica.
CUNDINAMARCA	Beltrán, Bituima, Caparrapí, Chaguani, El Peñón, Girardot, Guaduas, Guayabal de Siquima, Jerusalén, La Palma, La Peña, La Vega, Nimaima, Nocaima, Puerto Salgar, Pulí, Quebranegra, Ricaurte, San Juan de Rio Seco, Sasaima, Simijaca, Tocaima, Útica, Vergara, Vianí, Villota y Yacopí.
HUILA	Agrado, Aipe, Algeciras, Altamira, Baraya, Colombia, Garzón, Iquira, Neiva, Tello, Villavieja.
NARIÑO	Arboleda ( Berruecos), Buesaco, Chachagüí, Consacá, El Peñol, El Tambo, La Llanada, Leiva, Linares, Los Andes, Nariño, Samaniego, San Lorenzo, Santa Cruz, Taminango, Yacuanquer.
NORTE DE SANTANDER	Ábrego, Bucarasica, Cúcuta, Gramalote, La Playa, Lourdes, Ocaña, Salazar, Santiago, Villa Caro.
QUINDÍO	Armenia, Calarcá, Circasia, Córdoba, Filandia, Génova, La Tebaida, Montenegro, Pijao, Salento.
RISARALDA	Dosquebradas, Marsella, Pereira.
SANTANDER	Barrancabermeja, California, Capitanejo, Matanza, San Miguel.
TOLIMA	Alvarado, Ambalema, Anzoátegui, Ataco, Cajamarca, Carmen de Apicalá, Casabianca, Coello, Cunday, Dolores, Espinal, Flandes, Guamo, Herveo, Honda, Ibagué, Lérída, Libano, Mariquita, Melgar, Murillo, Natagaima, Piedras, Planadas, Prado, Purificación, Rioblanco, Roncesvalles, Rovira, Saldaña, San Antonio, San Luis, Santa Isabel, Suárez, Valle del San Juan, Venadillo y Villahermosa.
VALLE DEL CAUCA	Andalucía, Ansermanuevo, Argelia, Bolívar, Buenaventura, Buga, Bugalagrande, Caicedonia, Calima (El Bordo), Candelaria, Dagua, El Cairo, El Cerrito, El Dovio, Florida, Ginebra, Guacarí, La Victoria, Palmira, Pradera, Roldanillo, San Pedro, Sevilla, Toro, Trujillo, Tuluá, Versalles, Vives, Yotoco, Yumbo y Zarzal.

**ALERTA ROJA:** DESLIZAMIENTOS DE TIERRA

se pronostica amenaza Alta por deslizamientos de tierra en áreas inestables en jurisdicción de los municipios de

DEPARTAMENTO	MUNICIPIOS
ANTIOQUIA	Briceño, Ituango, Valdivia y Yarumal.

**ALERTA NARANJA:** INCENDIOS DE LA COBERTURA VEGETAL

Amenaza moderada de ocurrencia de incendios de la cobertura vegetal en zonas de bosques, cultivos y pastos, localizados en los siguientes municipios y sectores aledaños

DEPARTAMENTO	MUNICIPIOS
ANTIOQUIA	Alejandría, Amaga, Anzá, Barbosa, Bello, Caracolí, Caramanta, Cisneros, Don Matías, Gómez Plata, Granada, Guatapé, La Ceja, La Estrella, La Pintada, La Unión, Maceo, Montebello, Nariño, Peñol, Puerto Berrio, Retiro, San Pedro, San Roque, San Vicente, Santo Domingo, Santuario, Tamesis, Valparaiso, Yolombó, Yondó (Casabe).
BOYACA	Coper, Covarachía, Otanche, Puerto Boyacá.
CALDAS	Anserma, Manzanares, Marquetalia.
CAUCA	Buenos Aires.
CUNDINAMARCA	Agua de Dios, Guataquí, Nariño, Pacho, Paima, Quipile, San Cayetano, Susa, Topaipí, Villa Gómez.
HUILA	Gigante, Palermo.
NORTE DE SANTANDER	Arboledas, Cucutilla, El Carmen, Pamplona, San Cayetano, Sardinata.
QUINDÍO	Armenia, Calarcá, Circasia, Córdoba, Filandia, Génova, La Tebaida, Montenegro, Pijao, Salento.
RISARALDA	Belén de Umbria, Dosquebradas, Guática, Marsella, Mistrató, Pereira.
SANTANDER	San Vicente de Chucurí.
TOLIMA	Cajamarca, Casabianca, Coyaima, Dolores, Herveo, Palocabildo, Roncesvalles, Saldaña, San Antonio.
VALLE DEL CAUCA	La Cumbre, Restrepo, Riofrio, Yotoco.



Especial atención ameritan el Parque Nacional Natural de los Nevados y Los Paramos de Almorzadero, Rabanal y Guacheneque.

**ALERTA NARANJA: DESLIZAMIENTOS DE TIERRA**

Se mantiene este nivel de alerta por deslizamientos de tierra áreas inestables localizadas en los departamentos:

DEPARTAMENTO	MUNICIPIOS
ANTIOQUIA	Anorí, Campamento, Tarazá.
NORTE DE SANTANDER	Chitagá y Toledo.

## REGIÓN PACÍFICA

**ALERTA NARANJA: DESLIZAMIENTOS DE TIERRA**

Se mantiene este nivel de alerta por deslizamientos de tierra áreas inestables localizadas en los departamentos:

DEPARTAMENTO	MUNICIPIOS
CAUCA	El Tambo, López, Timbiquí.
CHOCO	Atrato (Yuto) y Quibdó.

**ALERTA AMARILLA: CRECIENTES SÚBITAS EN LOS RÍOS ATRATO, SAN JUAN MIRA Y BAUDO**

Debido a que se espera que persistan las precipitaciones en día de hoy y mañana en la cuenca alta del río Atrato, San Juan y Baudó se sugiere este nivel de alerta ante la eventualidad de crecientes súbitas de carácter moderado a significativo tanto en el cauce principal como en sus afluentes. Se sugiere especial atención al municipio de Quibdó (Chocó) y a las poblaciones riverenas localizadas a lo largo de estos ríos.

## REGIÓN ORINOQUIA

**ALERTA ROJA: INCENDIOS DE LA COBERTURA VEGETAL**

Amenaza alta de ocurrencia de incendios de la cobertura vegetal en zonas de bosques, cultivos y pastos, localizados en los siguientes municipios y sectores aledaños

DEPARTAMENTO	MUNICIPIOS
META	La Macarena y Uribe

**ALERTA ROJA: NIVELES ALTOS EN EL RÍO META**

Se mantiene la Alerta Roja para el río Meta observado en Puerto López. Actualmente la estación registra nivel estable sin embargo los niveles están ligeramente por debajo de cotas críticas de afectación. Así también, se espera que persistan las lluvias sobre el piedemonte llanero. Se recomienda a las autoridades locales y población ribereña de la cuenca, tomar las medidas pertinentes ante el incremento en el nivel del río Meta, especialmente en sectores bajos del municipio de Puerto López.

**ALERTA ROJA: NIVELES ALTOS EN EL CAUCE PRINCIPAL DEL RIO GUAVIARE**

Se mantiene la Alerta Roja dado que el nivel del cauce principal del río Guaviare mantiene niveles altos, muy cerca valores críticos que podrían estar afectando los sectores ribereños más bajos del municipio de San José del Guaviare.

El IDEAM mantiene la recomendación para que autoridades locales y pobladores ribereños, especialmente del municipio de San José del Guaviare tomen las medidas pertinentes ante los impactos que este incremento pueda estar generando.

Los incrementos súbitos de los últimos días sobre aportantes del piedemonte llanero como los ríos Güejar, Ariari y Guayabero han contribuido a la tendencia sostenida de ascenso del cauce principal del Guaviare. Adicionalmente, se han presentado lluvias sobre el piedemonte en las últimas horas.

**ALERTA NARANJA: DESLIZAMIENTOS DE TIERRA**

Se mantiene este nivel de alerta por deslizamientos de tierra áreas inestables localizadas en los departamentos:

DEPARTAMENTO	MUNICIPIOS
BOYACA	San Luis de Gaceno y Santa María.
CUNDINAMARCA	Guayabetal, Gutiérrez y Medina.
META	Acacias, Cubarral, El Castillo, Lejanías y Villavicencio.

**ALERTA NARANJA: NIVELES ALTOS EN EL CAUCE PRINCIPAL DEL RIO INIRIDA**

Se mantiene la Alerta Naranja por la tendencia de ascenso lento y sostenido en el nivel del río Inirida a la altura de la población de Puerto Inirida que alcanza valores altos, con valores ligeramente por debajo de la cota crítica de desbordamiento en este punto de la cuenca. El IDEAM mantiene las recomendaciones para que pobladores ribereños y autoridades locales tomen las medidas preventivas pertinentes ante los impactos que pueda ocasionar el incremento del nivel del cauce principal del río Inirida, especialmente en el municipio de Puerto Inirida.

**ALERTA NARANJA: NIVELES ALTOS EN EL CAUCE PRINCIPAL DEL RIO ARAUCA**

Se sugiere este nivel de alertas debido a que se han presentado ascensos importantes del nivel de agua del río Arauca a la altura de Arauquita en el departamento de Arauca. Así también, se espera que persistan las precipitaciones en el sector por lo que no se descartan ascensos que mantenga el nivel cercano a la cota de afectación. El IDEAM hace un llamado de atención para que pobladores ribereños y autoridades locales tomen las medidas preventivas pertinentes ante los impactos que pueda ocasionar el incremento del nivel del cauce principal del río Arauca, especialmente en el municipio de Arauquita.

**ALERTA NARANJA: INCENDIOS DE LA COBERTURA VEGETAL**

Amenaza moderada de ocurrencia de incendios de la cobertura vegetal en zonas de bosques, cultivos y pastos, localizados en los siguientes municipios y sectores aledaños

DEPARTAMENTO	MUNICIPIOS
META	LA Macarena y Uribe

## REGIÓN AMAZÓNICA

**ALERTA ROJA: INCENDIOS DE LA COBERTURA VEGETAL**

Amenaza alta de ocurrencia de incendios de la cobertura vegetal en zonas de bosques, cultivos y pastos, localizados en los siguientes municipios y sectores aledaños

DEPARTAMENTO	MUNICIPIOS
CAQUETA	Puerto Rico y San Vicente del Caguán.

**ALERTA NARANJA: DESLIZAMIENTOS DE TIERRA**

Se mantiene este nivel de alerta de amenaza moderada a alta por deslizamientos de tierra áreas inestables localizadas en los departamentos:

DEPARTAMENTO	MUNICIPIOS
PUTUMAYO	San Francisco.

**ALERTA NARANJA: INCENDIOS DE LA COBERTURA VEGETAL**

Amenaza moderada de ocurrencia de incendios de la cobertura vegetal en zonas de bosques, cultivos y pastos, localizados en los siguientes municipios y sectores aledaños

DEPARTAMENTO	MUNICIPIOS
CAQUETA	El Doncello.

## MAR CARIBE

**ALERTA AMARILLA POR OLEAJE Y VIENTO**

En amplios sectores del Caribe colombiano, especialmente mar adentro; se estiman vientos con velocidades entre 20 a 35 nudos (36 – 65 km/h) y oleaje con altura entre 3.0 a 4.0 metros. Por esta razón, se sugiere a pescadores y usuarios de embarcaciones menores consultar con las Capitanías de puerto antes de zarpar.

**ALERTA AMARILLA POR TIEMPO LLUVIOSO**

Durante el día de hoy se prevén condiciones lluviosas con precipitaciones de variada intensidad principalmente en el Occidente de la zona Marítima nacional y en áreas cercanas al litoral Central y Sur de la región Caribe. Lluvias menos intensas son previstas en el área de San Andrés, Providencia y Santa Catalina. No se descarta la posibilidad de actividad eléctrica. Por esta razón, se recomienda a usuarios de embarcaciones pequeñas consultar con las Capitanías de puerto antes de zarpar.

## OCÉANO PACÍFICO

**ALERTA NARANJA POR TIEMPO LLUVIOSO**

En amplios sectores de la zona oceánica nacional se mantendrá la amenaza por tiempo lluvioso con precipitaciones de variada intensidad, acompañadas en algunos casos de tormentas eléctricas y rachas de viento. Por esta razón, se recomienda a usuarios de embarcaciones pequeñas consultar con las Capitanías de puerto antes de zarpar en zonas de inminente tempestad.

Omar FRANCO TORRES, Director General  
Christian EUSCATEGUI COLLAZOS, Jefe Oficina del Servicio de Pronósticos y Alertas  
\*\*\*\*\*

Profesionales en turno:  
Juan C. PÉREZ, Diego A. SUAREZ, Costanza ROSERO, Luis M. MORENO, Gloria L. ARANGO,  
Mauricio TORRES y Daniel USECHE.  
Internet: <http://www.ideam.gov.co>  
Correos electrónicos: [servicio@ideam.gov.co](mailto:servicio@ideam.gov.co), [alertasideam@ideam.gov.co](mailto:alertasideam@ideam.gov.co)  
Carrera 10 N° 20 - 30 \*\* Piso 9, Bogotá, D.C.  
Teléfono: 3527160 ext. 1334-1336.

Siganos en: Twitter: @IDEAMColombia; Facebook: [www.facebook.com/ideam.instituto](http://www.facebook.com/ideam.instituto)  
YouTube: Canal de InstitutoIDEAM / <http://www.youtube.com/user/InstitutoIDEAM>

**ALERTA ROJA. PARA TOMAR ACCIÓN** Advierte a los sistemas de prevención y atención de desastres sobre la amenaza que puede ocasionar un fenómeno con efectos adversos sobre la población, el cual requiere la atención inmediata por parte de la población y de los cuerpos de atención y socorro. Se emite una alerta sólo cuando la identificación de un evento extraordinario indique la probabilidad de amenaza inminente y cuando la gravedad del fenómeno implique la movilización de personas y equipos, interrumpiendo el normal desarrollo de sus actividades cotidianas.

**ALERTA NARANJA. PARA PREPARARSE** Indica la presencia de un fenómeno. No implica amenaza inmediata y como tanto es catalogado como un mensaje para informarse y prepararse. El aviso implica vigilancia continua ya que las condiciones son propicias para el desarrollo de un fenómeno, sin que se requiera permanecer alerta.

**ALERTA AMARILLA. PARA INFORMARSE** Es un mensaje oficial por el cual se difunde información. Por lo regular se refiere a eventos observados, reportados o registrados y puede contener algunos elementos de pronóstico a manera de orientación. Por sus características pretéritas y futuras difiere del aviso y de la alerta, y por lo general no está encaminado a alertar sino a informar.

**CONDICIONES NORMALES** Indica que no existe ninguna clase de alerta para la región o zona mencionada.

°C: grados Celsius; m: metros; mm: milímetros; msnm: metros sobre nivel del mar;

Km/h: kilómetros sobre hora

GOES: Geostationary Operational Environmental Satellites (Satélite Geoestacionario Operacional)