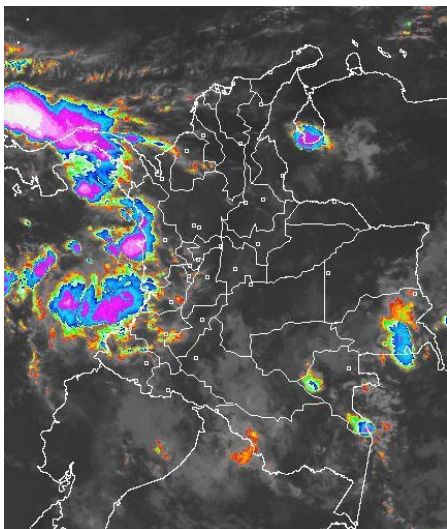


CONDICIONES HIDROMETEOROLÓGICAS ACTUALES

En la mañana predominaron condiciones secas en gran parte del territorio nacional, salvo algunas lluvias a lo largo del litoral de la región Pacífica. En la tarde y noche se concentrarán las precipitaciones más fuertes sobre Córdoba, Urabá, Chocó, Valle del Cauca y Vichada.

IMÁGEN SATELITAL

Imagen GOES-13 * 27 de junio de 2014 * Hora 07:45 a.m. HLC



PRONÓSTICO CONDICIONES METEOROLÓGICAS ESPECIALES

ÁREA DEL VOLCÁN CERRO MACHÍN

Cielo parcialmente nublado con predominio de tiempo seco en el día, en horas de la noche no se descartan lloviznas.

EL SERVICIO GEOLOGICO COLOMBIANO lo reporta en **NIVEL AMARILLO (III): CAMBIOS EN EL COMPORTAMIENTO DE LA ACTIVIDAD VOLCANICA**. 4.80 -75.62

ELEVACIÓN (pies)	DIRECCIÓN	VELOCIDAD	
		NUDOS	Km/h
10,000	SURESTE	5	9
18,000	SURESTE	10 - 15	18 - 28
24,000	SURESTE	10 - 15	18 - 28
30,000	SURESTE	5	9

ÁREA DEL VOLCÁN NEVADO DEL HUILA

Se prevén condiciones de cielo parcialmente nublado con probabilidad de lluvias ligeras e intermitentes en horas de la noche

EL SERVICIO GEOLOGICO COLOMBIANO lo reporta en **NIVEL AMARILLO (III): CAMBIOS EN EL COMPORTAMIENTO DE LA ACTIVIDAD VOLCANICA**. 2.92 -76.05

ELEVACIÓN (pies)	DIRECCIÓN	VELOCIDAD	
		NUDOS	Km/h
10,000	SURESTE	5 - 10	9 - 18
18,000	ESTE	10 - 20	18 - 36
24,000	SURESTE	10 - 15	18 - 28
30,000	ESTE	5 - 10	9 - 18

ÁREA DEL VOLCÁN GALERAS

Nubosidad variable con predominio con lloviznas o lluvias ligeras durante la jornada.

EL SERVICIO GEOLOGICO COLOMBIANO lo reporta en **NIVEL AMARILLO (III): CAMBIOS EN EL COMPORTAMIENTO DE LA ACTIVIDAD VOLCANICA**. 1.55 -77.37

ELEVACIÓN (pies)	DIRECCIÓN	VELOCIDAD	
		NUDOS	Km/h
10,000	SURESTE	5 - 10	9 - 18
18,000	ESTE	5 - 10	9 - 18
24,000	ESTE	10 - 15	18 - 28
30,000	NORESTE	10 - 15	18 - 28

ÁREA DEL VOLCÁN NEVADO DEL RUIZ

En la mañana y primeras horas de la tarde se espera tiempo seco, luego se advierten precipitaciones ligeras y dispersas.

EL SERVICIO GEOLOGICO COLOMBIANO lo reporta en **NIVEL AMARILLO (III): CAMBIOS EN EL COMPORTAMIENTO DE LA ACTIVIDAD VOLCANICA**. 4.89 -75.32

ELEVACIÓN (pies)	DIRECCIÓN	VELOCIDAD	
		NUDOS	Km/h
10,000	SURESTE	5 - 10	9 - 18
18,000	SURESTE	10 - 15	18 - 28
24,000	SURESTE	5 - 10	9 - 18
30,000	ESTE	5 - 10	9 - 18

LO MÁS DESTACADO

ALERTA ROJA. PARA TOMAR ACCIÓN **ALERTA NARANJA. PARA PREPARARSE** **ALERTA AMARILLA. PARA INFORMARSE**

LLUVIAS	Las precipitaciones más importantes se registraron sobre las regiones Pacífica y Amazónica. El mayor volumen de precipitación fue reportado en el municipio de Magüí (Nariño) con 104.0 mm.
ALERTA ROJA	<ul style="list-style-type: none"> Por amenaza alta de ocurrencia de incendios de la cobertura vegetal en zonas de bosques, cultivos y pastos, localizados en sectores de las regiones Andina y Caribe Por niveles altos en los ríos Meta, a la altura del municipio de Puerto López (Meta) y Guaviare, a la altura del municipio de San José del Guaviare (Guaviare) así como el río Inírida a la altura del la población de Puerto Inírida (Guainía).
ALERTA NARANJA	<ul style="list-style-type: none"> Por probabilidad de deslizamientos de tierra en varias áreas inestables y de alta pendiente localizadas en sectores de las regiones Andina, Orinoquia, Amazónica y Pacífica. Por amenaza moderada de ocurrencia de incendios de la cobertura vegetal en zonas de bosques, cultivos y pastos, localizados en sectores de las regiones Andina y Caribe Por niveles altos en el río Arauca a la altura del municipio de Arauquita (Arauca).
ALERTA AMARILLA	<ul style="list-style-type: none"> Por niveles altos en los ríos Bogotá, Tunjuelito y Sumapaz. Por crecientes súbitas en el río Mira a la altura del municipio de Tumaco
OTROS	<ul style="list-style-type: none"> Durante el mes de junio se espera la transición hacia la temporada seca o de menos lluvias de mitad de año, que conforme con la climatología se extiende desde mediados de junio y hasta mediados o finales del mes de septiembre. Además cabe resaltar que desde el 1 de junio y hasta el 30 de noviembre del presente año permanecerá oficialmente vigente la temporada de huracanes en el Océano Atlántico, Mar Caribe y Golfo de México, situación que en algún momento podría estar favoreciendo de manera indirecta la ocurrencia de condiciones meteorológicas extremas en el País. El IDEAM recomienda estar atentos a los comunicados que se emitan y desde ya tomar las medidas preventivas en áreas de riesgo.



Consulte todos los días el pronóstico del tiempo y las alertas hidrometeorológicas vigentes del IDEAM, en un formato de calidad. Alrededor de las 7:30 a. m. está a disposición del público en www.ideam.gov.co. Se puede ver también en dispositivos móviles. [AQUÍ](#)

PRECIPITACIONES

A continuación se relacionan los municipios donde en las últimas 24 horas se registraron precipitaciones iguales o superiores a **20 mm**:

DEPARTAMENTO	MUNICIPIO
AMAZONAS	El Encanto (102.5), La Chorrera (39.5)
ANTIOQUIA	Alejandro (53.6), Turbo (25.0), Belmira (20.0), San Roque (20.0), Valdivia (20.0)
BOYACA	Macanal (33.8)
CAUCA	López (49.0)
CHOCO	Condoto (20.0),
CUNDINAMARCA	Guayabetal (24.0)
META	San Martín (33.0)
NARIÑO	Magüí (104.0), Barbacoas (58.4), San Andrés De Tumaco (31.6), Puerres (20.5), Pupiales (20.3)
SANTANDER	Contratación (44.0)

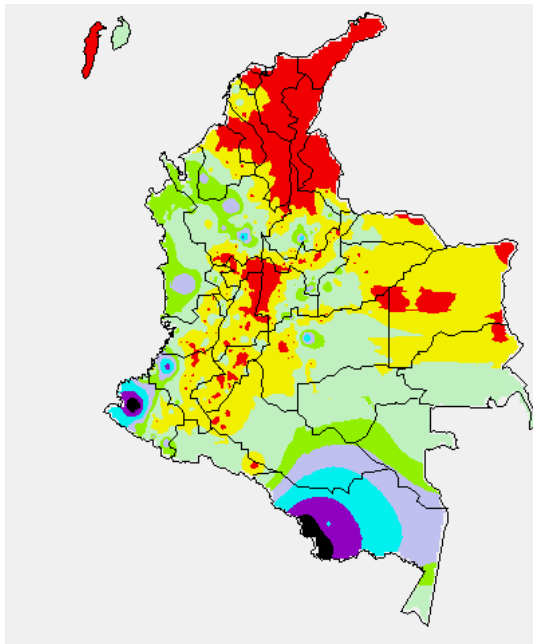
TEMPERATURAS MÁXIMAS

A continuación se relacionan los municipios donde en las últimas 24 horas se registraron temperaturas iguales o superiores a 35.0°C:

DEPARTAMENTO	MUNICIPIO
ATLANTICO	Manatí (36.4)
BOLIVAR	Zambrano (35.8), El Carmen De Bolívar (35.6), María La Baja (35.6)
CESAR	Agustín Codazzi (39.0), Valledupar (38.2), Pailitas (36.8), Agustín Codazzi (36.6)
CORDOBA	Ayapel (35.8)
CUNDINAMARCA	Jerusalén (35.4)
HUILA	Neiva (35.1)
LA GUAJIRA	Urumita (37.6), Manaure (36.8), Riohacha (35.9)
MAGDALENA	Pivijay (35.0)
SANTANDER	Socorro (35.0)
TOLIMA	Natagaima (38.0)

MAPA DE PRECIPITACIÓN DIARIA

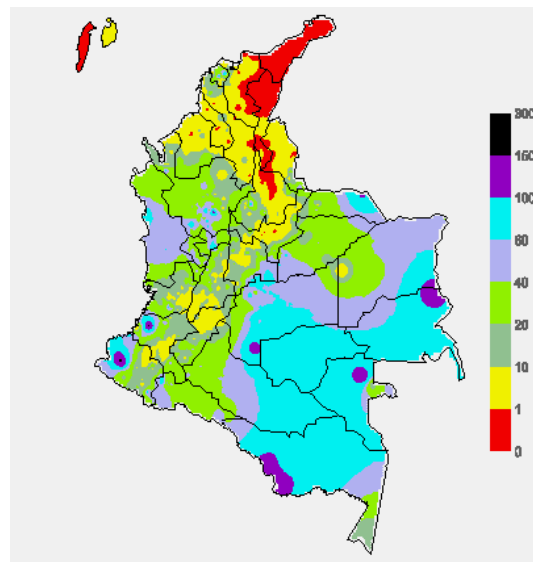
Desde las 7:00 a.m. del jueves 26 de junio hasta las 7:00 a.m. del viernes 27 de junio de 2014.



0.0 mm	0.1 a 1.0 mm	1.1 a 5.0 mm	5.1 a 10.0 mm
10.1 a 20.0 mm	20.1 a 40.0 mm	40.1 a 60.0 mm	> de 60.1 mm

MAPA DE PRECIPITACIÓN ACUMULADA DE LOS ÚLTIMOS 3 DÍAS

Desde las 7:00 a.m. del martes 24 de junio hasta las 7:00 a.m. del jueves 26 de junio de 2014.



ESTADO DE LOS EMBALSES

A continuación se relacionan los volúmenes útiles diarios (expresados en porcentaje) de reservas de algunos embalses de acuerdo con información consultada en XM.

ZONA	EMBALSE	VOLUMEN ÚTIL DIARIO (%)
ANTIOQUIA	MIEL I	59.51
	MIRAFLORES	61.28
	PEÑOL	65.64
	PLAYAS	83.42
	PORCE II	54.65
	PORCE III	41.87
	PUNCHINÁ	39.05
	RIOGRANDE2	57.57
	SAN LORENZO	51.91
	TRONERAS	49.01
CARIBE	URRÁ I	57.46
CENTRO	AGREGADO BOGOTÁ	52.89
	NEUSA	62.37
	SISGA	56.34
	TOMINE	50.72
	BETANIA	91.86
ORIENTE	MUÑA	100.05
	PRADO	58.27
	CHUZA	67.55
	ESMERALDA	48.72
VALLE DEL CAUCA	GUAVIO	86.21
	ALTO ANCHICAYÁ	27.54
	CALIMA 1	74.25
	SALVAJINA	94.76

PRONÓSTICO METEOROLÓGICO (viernes 27 y sábado 28 de junio de 2014).

REGIÓN	PRONÓSTICO
SABANA DE BOGOTÁ	VIERNES: En horas de la mañana cielo parcialmente nublado con predominio de tiempo seco. Durante la tarde cielo parcialmente cubierto sin descartar lloviznas ocasionales, principalmente en el Oriente de la ciudad y de la Sabana. El resto del área con predominio de tiempo seco. SÁBADO: Cielo mayormente cubierto con lluvias y/o lloviznas después del medio día en el Oriente y Sur de la ciudad y de la Sabana.
ANDINA	VIERNES: Durante la mañana se estima cielo parcialmente nublado y predominio de tiempo seco en gran parte de la región; salvo por algunas lluvias en la zona Occidental montañosa de Cauca, Valle del Cauca y Antioquia. Por la tarde precipitaciones de variada intensidad en áreas de Antioquia, Eje Cafetero y Santanderes; precipitaciones de menor intensidad en Cundinamarca, Boyacá y en la zona de montaña de Valle del Cauca, Cauca, Huila y Nariño. SÁBADO: Se prevé que se mantengan las condiciones mayormente cubiertas en el Occidente de la región con precipitaciones entre ligeras y moderadas en zonas de Antioquia, Eje Cafetero, Macizo colombiano, los santanderes y en las montañas de Cauca y de Valle del Cauca. Lluvias y/o lloviznas en áreas de Cundinamarca, Boyacá y en el Norte de Tolima. No se descarta la posibilidad de descargas eléctricas.
CARIBE	VIERNES: En horas de la mañana cielo parcial nublado con lluvias en zonas de Córdoba y Urabá. Por la tarde, las precipitaciones más persistentes se concentran principalmente en zonas de Córdoba, Sucre y Bolívar. Lluvias ligeras o lloviznas en áreas de Magdalena, Cesar y en la Sierra Nevada de Santa Marta. SÁBADO: Durante la jornada se estiman precipitaciones entre ligeras y moderadas en zonas de Córdoba, Sucre, Bolívar y en la Sierra Nevada de Santa Marta. Lluvias menos intensas en zonas de Cesar, Magdalena y en La Guajira. No se descarta actividad eléctrica.
ARCHIPIÉLAGO DE SAN ANDRÉS, PROVIDENCIA Y SANTA CATALINA	VIERNES: Cielo entre parcialmente nublado y nublado con lluvias de carácter ligero a moderado en horas de la tarde y noche. SÁBADO: En las primeras horas de la jornada predominarán las condiciones de tiempo seco, luego son estimadas lloviznas.
PACÍFICA	VIERNES: Cielo mayormente cubierto la mayor parte del día, con lluvias moderadas a fuertes acompañadas en algunos casos por actividad eléctrica en Chocó y en el litoral de Valle del Cauca y de Cauca. En el resto de la región precipitaciones menos intensas. Es posible que la mayor actividad de las lluvias se presente en la tarde y durante algunas horas de la noche. SÁBADO: Durante la jornada se prevé que las lluvias más fuertes se presenten en zonas de Chocó, Cauca y en Valle del Cauca. En Nariño son estimadas precipitaciones al finalizar la tarde. Alta posibilidad de descargas eléctricas.
ORINOQUIA	VIERNES: Se estima en horas de la mañana cielo entre parcialmente nublado con predominio de tiempo seco; salvo por algunas precipitaciones al Oriente de Vichada. Para la tarde y noche se prevén algunas lluvias en zonas de Vichada, Meta y Casanare. Precipitaciones menos intensas en el piedemonte Llanero y en zonas de Casanare. Probabilidad alta de descargas eléctricas. SÁBADO: En el transcurso de la jornada predominarán las condiciones lluviosas en gran parte de la región. Las precipitaciones más fuertes, acompañadas de tormentas eléctricas se prevén en zonas de Vichada y en el Oriente de Casanare y de Arauca.

CONTINUACIÓN

REGIÓN	PRONÓSTICO
OCEANO PACÍFICO	VIERNES: Se mantendrán las condiciones cubiertas con precipitaciones entre moderadas y fuertes en el Centro de la zona oceánica, mientras que; en el resto del área se presentarán lluvias menos intensas. Alta probabilidad de descargas eléctricas. SÁBADO: Cielo parcialmente nublado con precipitaciones especialmente en cercanías al litoral de Valle del Cauca, Nariño y Cauca. No se descartan tormentas eléctricas.
MAR CARIBE	VIERNES: Se prevé cielo entre parcial y mayormente nublado con lloviznas y/o lloviznas en diferentes sectores del Occidente de la zona Marítima. No se descarta la posibilidad de actividad eléctrica. SÁBADO: Cielo parcialmente cubierto con lluvias principalmente en el Occidente de la zona Marítima y en zonas cercana al Golfo de Urabá y al litoral de Córdoba. No se descarta la probabilidad de tormentas eléctricas.
INSULAR PACÍFICO	VIERNES: En Malpelo y Gorgona predominarán los cielos nublados a lo largo de la jornada con lluvias. No se descarta la posibilidad de actividad eléctrica. SÁBADO: Se prevé que se presenten lluvias y/o lloviznas en Malpelo y Gorgona.
AMAZONIA	VIERNES: Se espera cielo entre parcial y mayormente cubierto la mayor parte de la jornada. Las lluvias de mayor volumen se presentarán en zonas de Amazonas, Vaupés, Guainía y precipitaciones menos intensas en Guaviare, Putumayo y en algunas zonas del piedemonte Amazónico, particularmente en horas de la tarde y/o noche. Probabilidad de actividad eléctrica. SÁBADO: Predominarán las condiciones cubiertas la mayor parte del día, con lluvias moderadas en el Centro de la región en zonas de Vaupés, Guaviare, Sur de Guainía, Norte de Amazonas y en el Oriente de Caquetá. Precipitaciones menos intensas en el piedemonte Amazónico. Alta posibilidad de tormentas eléctricas.

ALERTAS VIGENTES Y PRODUCTOS ADICIONALES

Para mayor información sobre el pronóstico del estado del tiempo, informes técnicos diarios, comunicados especiales, mapas diarios de temperaturas máximas y mínimas e información diaria de precipitación se sugiere consultar los siguientes enlaces:

- [MAPA DIARIO DE TEMPERATURA MÁXIMA.](#)
- [MAPA DIARIO DE TEMPERATURA MÍNIMA.](#)
- [INFORMACIÓN DIARIA DE PRECIPITACIÓN Y TEMPERATURA DE LOS PRINCIPALES AEROPUERTOS DEL PAÍS.](#)
- [MOSAICO MAPAS DE PRECIPITACIÓN DIARIA EN MILÍMETROS.](#)

REGIÓN CARIBE

ALERTA ROJA: INCENDIOS DE LA COBERTURA VEGETAL

Amenaza alta de ocurrencia de incendios de la cobertura vegetal en zonas de bosques, cultivos y pastos, localizados en los siguientes municipios y sectores aledaños:

DEPARTAMENTO	MUNICIPIOS
ATLANTICO	Tubará.
BOLÍVAR	Arenal, Morales, Regidor, Rioviejo.
CESAR	Aguachica, Chimichagua, Chiriguáná, Gamarra. La Gloria, Manaure Balcón del Cesar, San Diego, Valledupar.
LA GUAJIRA	Albania, Maicao, Manaure, Riohacha, San Juan del Cesar, Uribia.
MAGDALENA	El Retén, Pivijay, Pueblviejo.
SUCRE	San Benito Abad.

ALERTA NARANJA: INCENDIOS DE LA COBERTURA VEGETAL

Amenaza moderada de ocurrencia de incendios de la cobertura vegetal en zonas de bosques, cultivos y pastos, localizados en los siguientes municipios y sectores aledaños

DEPARTAMENTO	MUNICIPIOS
ATLANTICO	Barranquilla, Galapa, Palmar de Varela, Polonuevo, Puerto Colombia.
BOLIVAR	El Carmen de Bolívar, María la Baja, Santa Catalina, Zambrano.
CESAR	San Diego.
SUCRE	San Onofre.

REGIÓN ANDINA

ALERTA ROJA: INCENDIOS DE LA COBERTURA VEGETAL

Amenaza alta de ocurrencia de incendios de la cobertura vegetal en zonas de bosques, cultivos y pastos, localizados en los siguientes municipios y sectores aledaños:

DEPARTAMENTO	MUNICIPIOS
CAUCA	Mercaderes.
HUILA	Baraya y Tello.
NORTE DE SANTANDER	Ábrego, La Playa, Ocaña, y Villa Caro.
SANTANDER	Matanza.

ALERTA NARANJA: INCENDIOS DE LA COBERTURA VEGETAL

Amenaza moderada de ocurrencia de incendios de la cobertura vegetal en zonas de bosques, cultivos y pastos, localizados en los siguientes municipios y sectores aledaños

DEPARTAMENTO	MUNICIPIOS
BOYACA	Buenavista.
CAUCA	Bolívar, Patía (El Bordo).
CUNDINAMARCA	Girardot, Guaduas, Jerusalén, Pulí, San Juan de río seco, Tocaima, Útica, Vianí, Villeta.
NORTE DE SANTANDER	Gramalote, Lourdes, Salazar, Santiago.
TOLIMA	Alvarado, Ambalema, Guamo, Honda, Ibagué, Libano, Piedras, Planadas, Prado, Purificación, San Luis, Valle de san Juan, Venadillo.

Especial atención amerita el Parque Nacional Natural de los Nevados.

ALERTA NARANJA: DESLIZAMIENTOS DE TIERRA

Se mantiene este nivel de alerta por deslizamientos de tierra áreas inestables localizadas en los departamentos:

DEPARTAMENTO	MUNICIPIOS
ANTIOQUIA	Alejandría, Anorí, Campamento, Concepción y Tarazá.
NORTE DE SANTANDER	Chitagá y Toledo.

ALERTA AMARILLA: NIVELES ALTOS EN EL CAUCE PRINCIPAL DEL RIO TUNJUELITO

Debido a que se espera que las precipitaciones persistan para el fin de semana y que los niveles aún se encuentran altos, se sugiere mantener este nivel de alerta, así como las recomendaciones a las entidades de gestión de riesgo locales el mantener la vigilancia sobre el río.

ALERTA AMARILLA: INCREMENTO DEL NIVEL DEL RIO SUMAPAZ

Los niveles han venido descendiendo como resultado de la disminución de las precipitaciones, sin embargo se sugiere continuar atentos frente a la eventualidad de crecientes súbitas producto de las precipitaciones que se esperan para el fin de semana. Así también esta atentos a los incrementos dados por el tránsito de la onda de crecida aguas abajo, a la altura del municipio de Pandi (Cundinamarca) y Melgar (Tolima) en las próximas horas.

ALERTA AMARILLA: INCREMENTO DE NIVELES EN LA CUENCA DEL RÍO BOGOTÁ

Se mantiene este nivel de alerta debido a que se continúan registrando incrementos significativo tanto en el cauce principal del río Bogotá en la cuenca alta (estación Saucio municipio de Chocontá-Cundinamarca) como en aportantes de la cuenca media principalmente en los ríos Teusacá y Tunjuelo, con valores dentro de la franja de medios a altos. Debido al tránsito de las ondas de creciente se espera que el cauce principal para la cuenca media y baja, monitoreado en las estaciones Puente La Balsa municipio de Chía Cundinamarca, Puente Portillo municipio de Tocaima-Cundinamarca y La Campiña municipio de Girardot-Cundinamarca, respectivamente, reporten ascenso en los niveles para las próximas horas. Se resalta que la EAAB reporta un nivel de alerta amarilla a la altura de la estación El Espino, La Isla sobre el río Bogotá.

ALERTA AMARILLA: NIVELES ALTOS EMBALSE DE BETANIA

De acuerdo al reporte de EMGESA de las 6:00 am, se emite esta alerta. Los niveles del embalse se encuentran en la cota 560.22 msnm que corresponde a un volumen útil 91.86%. La tendencia del nivel es estable aguas arriba del embalse, de acuerdo a las estaciones de Puente Balseadero en el río Magdalena y Paicol sobre el río Páez. Se recomienda estar atentos frente a la ocurrencia de crecientes súbitas. Actualmente las compuertas están cerradas.

REGIÓN PACÍFICA

ALERTA NARANJA: DESLIZAMIENTOS DE TIERRA

Se mantiene este nivel de alerta por deslizamientos de tierra áreas inestables localizadas en los departamentos:

DEPARTAMENTO	MUNICIPIOS
CAUCA	El Tambo, López y Timbiquí.
CHOCO	Atrato (Yuto), Bahía Solano y Quibdó.

ALERTA AMARILLA: INCREMENTO SÚBITO DEL NIVEL DEL RÍO MIRA

Se mantiene alerta amarilla debido al incremento súbito que se registra en el nivel del cauce principal del río Mira, monitoreado a la altura de la estación San Juan (Municipio de Tumaco) y por lluvias de carácter moderadas que se presentaron en la zona (litoral de Nariño) durante algunas horas de la madrugada. El IDEAM recomienda a los pobladores y autoridades locales mantener atento seguimiento al nivel del río.

REGIÓN ORINOQUIA**ALERTA ROJA: NIVELES ALTOS EN EL RÍO META**

Se mantiene alerta roja por el continuo ascenso del nivel del río Meta a la altura de Puerto López, con valores por encima de la cota de desbordamiento. Se recomienda a las autoridades locales y población ribereña de la cuenca, tomar las medidas pertinentes ante el incremento en el nivel del río Meta, especialmente en sectores bajos del municipio de Puerto López.

ALERTA ROJA: NIVELES ALTOS EN EL CAUCE PRINCIPAL DEL RÍO GUAVIARE

Se mantiene esta alerta dado que el nivel del cauce principal del río Guaviare continúa con niveles altos, cercanos a valores críticos que podrían estar afectando los sectores ribereños más bajos del municipio de San José del Guaviare. El IDEAM mantiene la recomendación para que autoridades locales y pobladores ribereños, especialmente del municipio de San José del Guaviare tomen las medidas pertinentes ante los impactos que este incremento pueda estar generando.

ALERTA ROJA: NIVELES ALTOS EN EL CAUCE PRINCIPAL DEL RÍO INÍRIDA

Se sugiere este nivel de alerta debido que los niveles superaron la cota de afectación del río Inírida a la altura de la población de Puerto Inírida. Adicionalmente, para el fin de semana se espera que persistan las lluvias a lo largo de la cuenca, por lo que se espera que los niveles continúen ascendiendo. El IDEAM mantiene las recomendaciones para que pobladores ribereños y autoridades locales tomen las medidas preventivas pertinentes ante los impactos que pueda ocasionar el incremento del nivel del cauce principal del río Inírida, especialmente en el municipio de Puerto Inírida.

ALERTA NARANJA: DESLIZAMIENTOS DE TIERRA

Se mantiene este nivel de alerta por deslizamientos de tierra áreas inestables localizadas en los departamentos:

DEPARTAMENTO	MUNICIPIOS
BOYACA	San Luis de Gaceno y Santa María.
CUNDINAMARCA	Guayabetal, Gutiérrez y Medina.
META	Acacias, Cubarral, El Castillo, Lejanías y Villavicencio.

ALERTA NARANJA: NIVELES ALTOS EN EL CAUCE PRINCIPAL DEL RÍO ARAUCA

Se mantiene esta alerta debido a los niveles altos en el río Arauca a la altura de la estación Alcaraván en el municipio de Arauquita con valores cercanos a la cota de afectación y se espera que persistan las lluvias en el sector. El IDEAM mantiene las recomendaciones a las poblaciones ribereñas localizadas sobre el río Arauca, especialmente la población de Arauquita en el departamento de Arauca.

REGIÓN AMAZÓNICA**ALERTA NARANJA: DESLIZAMIENTOS DE TIERRA**

Se mantiene este nivel de alerta de amenaza moderada a alta por deslizamientos de tierra áreas inestables localizadas en los departamentos:

DEPARTAMENTO	MUNICIPIOS
PUTUMAYO	San Francisco.

MAR CARIBE**ALERTA AMARILLA TIEMPO LLUVIOSO**

Para el día de hoy se esperan condiciones de cielo mayormente nublado y lluvias entre ligeras y moderadas al occidente del mar Caribe; para el Archipiélago de San Andrés, Providencia y Santa Catalina, precipitaciones de carácter intermitente. Por lo tanto, se recomienda a pescadores y usuarios de embarcaciones menores consultar con las Capitanías de puerto antes de zarpar.

ALERTA AMARILLA OLEAJE Y VIENTO

En amplios sectores del Caribe colombiano, especialmente en la zona oriental mar adentro, se estiman vientos con velocidades entre 20 a 35 nudos (36 – 65 km/h) y oleaje con altura entre 3.0 a 4.0 metros. Por esta razón, se sugiere a pescadores y usuarios de embarcaciones menores consultar con las Capitanías de puerto antes de zarpar. En amplios sectores del Caribe colombiano, especialmente en la zona oriental mar adentro, se estiman vientos con velocidades entre 20 a 35 nudos (36 – 65 km/h) y oleaje con altura entre 3.0 a 4.0 metros. Por esta razón, se sugiere a pescadores y usuarios de embarcaciones menores consultar con las Capitanías de puerto antes de zarpar.

OCÉANO PACÍFICO**ALERTA AMARILLA TIEMPO LLUVIOSO**

Para el día de hoy se esperan condiciones de cielo mayormente nublado y lluvias entre ligeras y moderadas con actividad eléctrica al norte y centro del océano pacífico colombiano. Por lo tanto, se recomienda a pescadores y usuarios de embarcaciones menores consultar con las Capitanías de puerto antes de zarpar.

Omar FRANCO TORRES, Director General
Christian EUSCATEGUI COLLAZOS, Jefe Oficina del Servicio de Pronósticos y Alertas

Profesionales en turno:

1 C. PEREZ, Hanner ORJUELA, María C. ROSERO, Mauricio TORRES, Gloria ARANGO, Oscar IMBACHI y Juan Francisco ALAMEDA.
Internet: <http://www.ideam.gov.co>
Correos electrónicos: servicio@ideam.gov.co, alertasideam@ideam.gov.co
Carrera 10 N° 20 - 30 ** Piso 9, Bogotá, D.C.
Teléfono: 3527160 ext. 1334-1336.

Siganos en: Twitter: @IDEAMColombia; Facebook: www.facebook.com/ideam.instituto
YouTube: Canal de InstitutoIDEAM / <http://www.youtube.com/user/InstitutoIDEAM>

ALERTA ROJA. PARA TOMAR ACCIÓN Advierte a los sistemas de prevención y atención de desastres sobre la amenaza que puede ocasionar un fenómeno con efectos adversos sobre la población, el cual requiere la atención inmediata por parte de la población y de los cuerpos de atención y socorro. Se emite una alerta sólo cuando la identificación de un evento extraordinario indique la probabilidad de amenaza inminente y cuando la gravedad del fenómeno implique la movilización de personas y equipos, interrumpiendo el normal desarrollo de sus actividades cotidianas.

ALERTA NARANJA. PARA PREPARARSE Indica la presencia de un fenómeno. No implica amenaza inmediata y como tanto es catalogado como un mensaje para informarse y prepararse. El aviso implica vigilancia continua ya que las condiciones son propicias para el desarrollo de un fenómeno, sin que se requiera permanecer alerta.

ALERTA AMARILLA. PARA INFORMARSE Es un mensaje oficial por el cual se difunde información. Por lo regular se refiere a eventos observados, reportados o registrados y puede contener algunos elementos de pronóstico a manera de orientación. Por sus características pretéritas y futuras difiere del aviso y de la alerta, y por lo general no está encaminado a alertar sino a informar.

CONDICIONES NORMALES Indica que no existe ninguna clase de alerta para la región o zona mencionada.

°C: grados Celsius; m: metros; mm: milímetros; msnm: metros sobre nivel del mar;

Km/h: kilómetros sobre hora

GOES: Geostationary Operational Environmental Satellites (Satélite Geostacionario Operacional)