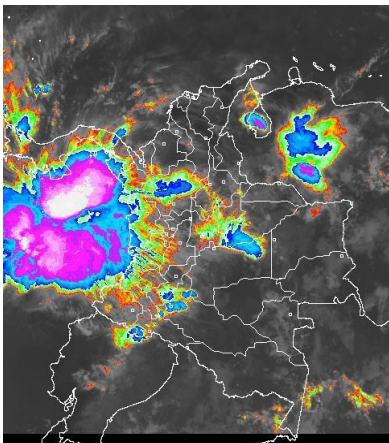


CONDICIONES HIDROMETEOROLÓGICAS ACTUALES

Durante la mañana han predominado las condiciones mayormente cubiertas con precipitaciones entre ligeras y moderadas en amplios sectores del territorio nacional; en horas de la tarde y de la noche se estima fortalecimiento de la nubosidad y la humedad con presencia de precipitaciones generalizadas sobre el país, las lluvias más intensas se concentrarán en sectores de montaña de las regiones Andina, Pacífica y Orinoquia.

IMÁGEN SATELITAL

Imagen GOES-13 * 30 de junio de 2014 * Hora 08:45 a.m. HLC



PRONÓSTICO CONDICIONES METEOROLÓGICAS ESPECIALES

ÁREA DEL VOLCÁN CERRO MACHÍN

Durante la mañana condiciones parcialmente cubiertas con predominio de tiempo seco. En la tarde y la noche fortalecimiento de la nubosidad con precipitaciones entre ligeras y moderadas.

El SERVICIO GEOLOGICO COLOMBIANO lo reporta en **NIVEL AMARILLO (III): CAMBIOS EN EL COMPORTAMIENTO DE LA ACTIVIDAD VOLCANICA**. 4.80 -75.62

ELEVACIÓN (pies)	DIRECCIÓN	VELOCIDAD	
		NUDOS	Km/h
10,000	SUR	5 - 10	9 - 18
18,000	ESTE	15 - 20	28 - 37
24,000	ESTE	20 - 25	37 - 46
30,000	ESTE	15 - 20	28 - 37

ÁREA DEL VOLCÁN NEVADO DEL HUILA

En la mañana condiciones mayormente cubiertas y predominio de tiempo seco. En la tarde y la noche precipitaciones entre ligeras a moderadas. El SERVICIO GEOLOGICO COLOMBIANO lo reporta en **NIVEL AMARILLO (III): CAMBIOS EN EL COMPORTAMIENTO DE LA ACTIVIDAD VOLCANICA**. 2.92 -76.05

ELEVACIÓN (pies)	DIRECCIÓN	VELOCIDAD	
		NUDOS	Km/h
10,000	SURESTE	5 - 10	9 - 18
18,000	ESTE	15 - 20	28 - 37
24,000	ESTE	15 - 20	28 - 37
30,000	ESTE	15 - 20	28 - 37

ÁREA DEL VOLCÁN GALERAS

Condiciones entre parcial a mayormente cubiertas durante todo el día, precipitaciones ligeras y dispersas en diferentes horas de la tarde y noche.

El SERVICIO GEOLOGICO COLOMBIANO lo reporta en **NIVEL AMARILLO (III): CAMBIOS EN EL COMPORTAMIENTO DE LA ACTIVIDAD VOLCANICA**. 1.55 -77.37

ELEVACIÓN (pies)	DIRECCIÓN	VELOCIDAD	
		NUDOS	Km/h
10,000	ESTE	5 - 10	9 - 18
18,000	ESTE	15 - 20	28 - 37
24,000	ESTE	15 - 20	28 - 37
30,000	ESTE	15 - 20	28 - 37

ÁREA DEL VOLCÁN NEVADO DEL RUIZ

Condiciones cubiertas durante la mañana bajo tiempo seco. Hacia la tarde y la noche fortalecimiento de la nubosidad y presencia de precipitaciones entre ligeras y moderadas.

El SERVICIO GEOLOGICO COLOMBIANO lo reporta en **NIVEL AMARILLO (III): CAMBIOS EN EL COMPORTAMIENTO DE LA ACTIVIDAD VOLCANICA**. 4.89 -75.32

ELEVACIÓN (pies)	DIRECCIÓN	VELOCIDAD	
		NUDOS	Km/h
10,000	SURESTE	5 - 10	9 - 18
18,000	ESTE	15 - 20	28 - 37
24,000	ESTE	20 - 25	37 - 46
30,000	ESTE	15 - 20	28 - 37

LO MÁS DESTACADO

ALERTA ROJA. PARA TOMAR ACCIÓN **ALERTA NARANJA. PARA PREPARARSE** **ALERTA AMARILLA. PARA INFORMARSE**

LLUVIAS	Las precipitaciones más importantes se registraron sobre las regiones Pacífica, Orinoquia y Amazónica. El mayor volumen de precipitación fue reportado en el municipio de López (Cauca) con 102.0 mm
ALERTA ROJA	<ul style="list-style-type: none"> Por amenaza alta de ocurrencia de incendios de la cobertura vegetal en zonas de bosques, cultivos y pastos, localizados en sectores de las regiones Andina y Caribe Por niveles altos en los ríos Meta, a la altura del municipio de Puerto López (Meta) y Guaviare, a la altura del municipio de San José del Guaviare (Guaviare) así como el río Inírida a la altura de la población de Puerto Inírida (Guainía). Por probabilidad de deslizamientos de tierra en varias áreas inestables y de alta pendiente localizadas en sectores de la región Pacífica.
ALERTA NARANJA	<ul style="list-style-type: none"> Por probabilidad de deslizamientos de tierra en varias áreas inestables y de alta pendiente localizadas en sectores de las regiones Andina, Orinoquia, Amazónica y Pacífica. Por amenaza moderada de ocurrencia de incendios de la cobertura vegetal en zonas de bosques, cultivos y pastos, localizados en sectores de las regiones Andina y Caribe Por niveles altos en el río Arauca a la altura del municipio de Arauquita (Arauca). Por crecientes súbitas en el río Atrato Por tiempo lluvioso en el Océano Pacífico.
ALERTA AMARILLA	<ul style="list-style-type: none"> Por niveles altos en el río Sinú Por oleaje y viento en el Mar Caribe
OTROS	<ul style="list-style-type: none"> Durante el mes de junio se espera la transición hacia la temporada seca o de menos lluvias de mitad de año, que conforme con la climatología se extiende desde mediados de junio y hasta mediados o finales del mes de septiembre. Además cabe resaltar que desde el 1 de junio y hasta el 30 de noviembre del presente año permanecerá oficialmente vigente la temporada de huracanes en el Océano Atlántico, Mar Caribe y Golfo de México, situación que en algún momento podría estar favoreciendo de manera indirecta la ocurrencia de condiciones meteorológicas extremas en el País. El IDEAM recomienda estar atentos a los comunicados que se emitan y desde ya tomar las medidas preventivas en áreas de riesgo.



Consulte todos los días el pronóstico del tiempo y las alertas hidrometeorológicas vigentes del IDEAM, en un formato de calidad. Alrededor de las 7:30 a. m. está a disposición del público en www.ideam.gov.co. Se puede ver también en dispositivos móviles. [AQUÍ](#)

PRECIPITACIONES

A continuación se relacionan los municipios donde en las últimas 24 horas se registraron precipitaciones iguales o superiores a **20 mm**:

DEPARTAMENTO	MUNICIPIO
AMAZONAS	Leticia (88.8), El Encanto (37.8)
ANTIOQUIA	Zaragoza_San Juan Nechi (43.5), Zaragoza_Zaragoza (41.0), San Roque (33.1), Puerto Berrio_La Bodega (29.0), San Roque San Roque (23.0), Alejandría (20.6), Puerto Berrio_Puerto Berrio (20.3)
BOYACA	Zetaquirá (35.0)
CASANARE	Aguazul_San José (72.0), Yopal (68.0), Aguazul_Aguazul (57.3), Chámeza (49.0), Tamara (44.0), Trinidad (24.0), Sabanalarga (20.0)
CAQUETA	Florencia (53.4), San José de Fragua (57.3) Belén de Los Andaquíes (28.0)
CAUCA	López (102.0), Timbiquí (25.0)
CHOCO	Quibdó (68.3)
RISARALDA	Pereira (36.0)
META	Villavicencio_Servita (52.0), Restrepo (42.0), Barranco de Upiá (34.0), Campohermoso (21.4), El Calvario (20.0)
PUTUMAYO	Villagarzón (29.7), Mocoa_El Pepino (22.2)
VALLE DEL CAUCA	Buenaventura (53.0)

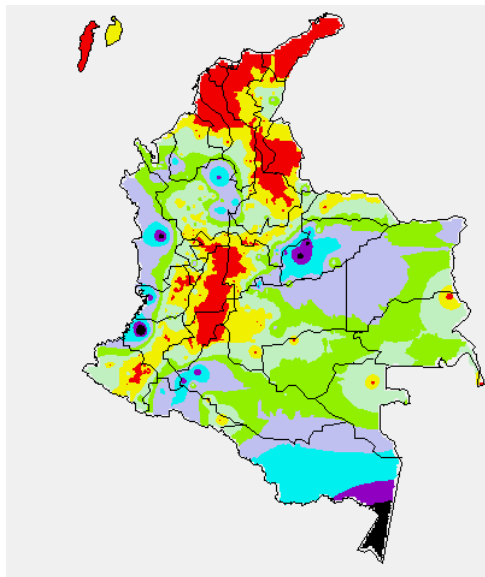
TEMPERATURAS MÁXIMAS

A continuación se relacionan los municipios donde en las últimas 24 horas se registraron temperaturas iguales o superiores a 35.0°C:

DEPARTAMENTO	MUNICIPIO
ANTIOQUIA	Fredonia (35.6), Carepa (35.2)
BOLIVAR	Zambrano (38.0), Magangué (37.0), María La Baja (36.8), Arjona (36.4)
CESAR	Valledupar_Villa Rosa (39.8), Agustín Codazzi_Motilona(39.8), Agustín Codazzi_Hda Centenario (39.6), Valledupar_Apto Alfonso López (39.2), Pailitas (39.0) Valledupar_Guaymaral (39.0), Valledupar_El Callao (39.0), La Gloria (35.4),
CAUCA	Mercaderes (37.4)
CAQUETA	Solano (35.0)
CORDOBA	Cima (36.6), Montería (36.2), Ciénaga de Oro (35.8), Ayapel (35.0)
CUNDINAMARCA	Puerto Salgar (37.2), Jerusalén (36.4),
HUILA	Baraya (36.0), Neiva (35.8)
LA GUAJIRA	Urumita (39.6), Manauare (38.6), Riohacha Apto_ Alm. Padilla (36.4)
MAGDALENA	Pivijay (37.4), Santa Marta (37.0)
NORTE DE SANTANDER	Cúcuta (36.0)
SANTANDER	Socorro (35.4), Palmar (35.0), Sabana de Torres (35.0)
SUCRE	Corozal (36.0), Sampués (35.8)
TOLIMA	Natagaima (40.0), Guamo (36.4), Ambalema(36.2), Espinal (36.0), Flandes (35.2)

MAPA DE PRECIPITACIÓN DIARIA

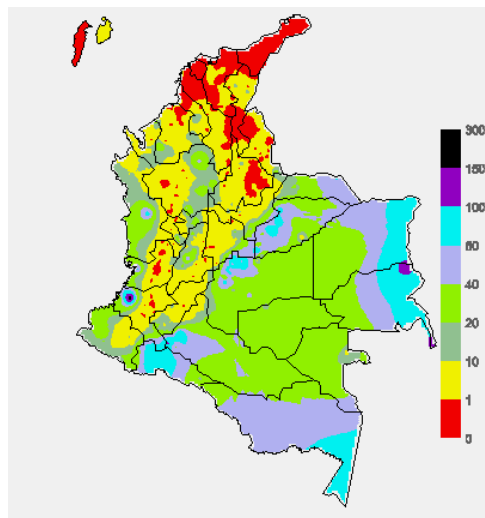
Desde las 7:00 a.m. del domingo 29 de junio hasta las 7:00 a.m. del lunes 30 de junio de 2014.



0.0 mm	0.1 a 1.0 mm	1.1 a 5.0 mm	5.1 a 10.0 mm
10.1 a 20.0 mm	20.1 a 40.0 mm	40.1 a 60.0 mm	> de 60.1 mm

MAPA DE PRECIPITACIÓN ACUMULADA DE LOS ÚLTIMOS 3 DÍAS

Desde las 7:00 a.m. del viernes 27 de junio hasta las 7:00 a.m. del domingo 29 de junio de 2014.



ESTADO DE LOS EMBALSES

A continuación se relacionan los volúmenes útiles diarios (expresados en porcentaje) de reservas de algunos embalses de acuerdo con información consultada en XM.

ZONA	EMBALSE	VOLUMEN ÚTIL DIARIO (%)		
ANTIOQUIA	MIEL I	56.46		
	MIRAFLORES	63.01		
	PEÑOL	67.40		
	PLAYAS	86.66		
	PORCE II	45.61		
	PORCE III	36.65		
	PUNCHINÁ	36.03		
	RIOGRANDE2	66.17		
	SAN LORENZO	54.41		
	TRONERAS	32.17		
CARIBE	URRÁ I	57.32		
CENTRO	AGREGADO BOGOTÁ	54.30	NEUSA	62.97
			SISGA	61.25
		TOMINE	51.79	
	BETANIA	81.35		
	MUÑA	100.05		
ORIENTE	PRADO	87.93		
	CHUZA	72.59		
	ESMERALDA	55.43		
	GUAVIO	89.44		
VALLE DEL CAUCA	ALTO ANCHICAYÁ	38.80		
	CALIMA 1	74.84		
	SALVAJINA	94.40		

PRONÓSTICO METEOROLÓGICO (lunes 30 de junio y martes 1 de julio de 2014).

REGIÓN	PRONÓSTICO
SABANA DE BOGOTÁ	LUNES: En horas de la mañana cielo entre parcial y mayormente cubierto con lluvias ligeras en el Norte tanto de la Ciudad como de la Sabana. Hacia la tarde e inicios de la noche se esperan lluvias de carácter ligero sobre la Ciudad y Sabana, registrándose las precipitaciones más intensas hacia el Oriente de la Ciudad, y Norte y Occidente de la Sabana. MARTES: Se estiman condiciones de cielo parcialmente cubierto a lo largo de la jornada. Las lluvias son esperadas en horas de la noche en sectores del norte de la ciudad y la Sabana con intensidad ligera.
ANDINA	LUNES: En la mañana se estima cielo semicubierto a lo largo de la región con lluvias moderadas en Valle del Cauca, Cauca y Antioquia, precipitaciones menos intensas en Nariño, Sur de Huila, Cundinamarca, Boyacá y Oriente de Santander. En la tarde fortalecimiento de la nubosidad a lo largo de la región y lluvias moderadas en sectores de Antioquia, Cundinamarca, Eje Cafetero, Sur de Huila, Valle del Cauca y Cauca; lluvias ligeras en los Santanderes. En la noche se espera cielo parcialmente cubierto en la región y lluvias en el Oriente de Antioquia, Santander y sectores de Boyacá. MARTES: Cielo parcialmente cubierto y predominio de tiempo seco en horas de la mañana. En la tarde se presentarán lluvias en sectores de Antioquia, Eje Cafetero y precipitaciones de menor intensidad en Santanderes y Valle.
CARIBE	LUNES: En horas de la mañana se estima cielo entre ligeramente cubierto y parcialmente cubierto con predominio de tiempo seco en amplios sectores de la región, excepto en el Sur de Bolívar donde se esperan lluvias moderadas y en Córdoba y Sucre donde se presentarán precipitaciones ligeras y dispersas. En la tarde se estiman lluvias en Magdalena, sectores de Córdoba, Cesar y Sur de Bolívar, lluvias de menor intensidad en el Norte de Sucre. MARTES: Durante la jornada cielo parcialmente cubierto en amplios sectores de la región. Se presentarán lluvias en sectores de Magdalena, Sucre y Atlántico; precipitaciones de menor intensidad en Cesar y sur de Córdoba.
ARCHIPIÉLAGO DE SAN ANDRÉS, PROVIDENCIA Y SANTA CATALINA	LUNES: Se estima cielo entre parcialmente nublado y nublado con lluvias de carácter ligero en horas de la tarde, en la noche disminuirán. MARTES: Se estima cielo cubierto y lluvias moderadas en la tarde.
PACÍFICA	LUNES: En la mañana se presentará cielo cubierto en amplios sectores de la región con lluvias moderadas a fuertes en Chocó y litoral de Valle y de Cauca; lloviznas en Nariño. En la tarde persistirán las lluvias en Chocó, Valle del Cauca y Cauca. En las primeras horas de la noche se espera se mantengan las lluvias en Chocó y disminuyan en el resto del área. MARTES: Durante la mañana cielo parcialmente cubierto y predominio de tiempo seco. En la tarde se estiman lluvias en Chocó, Valle del Cauca y de menor intensidad en Nariño
ORINOQUIA	LUNES: En horas de la mañana se espera nubosidad variada sobre la región con lluvias ligeras en Casanare y Vichada. En la tarde se presentará un incremento de la nubosidad y de las lluvias a lo largo de la región, presentándose las más intensas en sectores del Oriente de Vichada y sectores de Meta. En la noche disminución en la intensidad de las lluvias. MARTES: Se estima cielo parcialmente cubierto y lluvias ligeras en Vichada. En la tarde se presentarán lluvias de carácter ligero en amplios sectores del Oriente de la región.

CONTINUACIÓN

REGIÓN	PRONÓSTICO
OCEANO PACÍFICO	LUNES: Condiciones cubiertas a lo largo de la jornada con lluvias fuertes y actividad eléctrica, las lluvias más fuertes en cercanías a las costas. MARTES: Se presentará cielo cubierto y predominio de lluvias sobre toda la jornada.
MAR CARIBE	LUNES: Se estima cielo entre parcialmente nublado y nublado con lluvias de carácter ligero en horas de la tarde y de la noche hacia el Occidente y Centro del área marítima nacional, las precipitaciones más intensas en cercanías al litoral y aguas adentro. MARTES: Se estima cielo mayormente cubierto y lluvias moderadas en la tarde sobre las zonas Centro y Occidente aguas adentro
INSULAR PACÍFICO	LUNES: Cielo cubierto y predominio de tiempo lluvioso durante el día. Al finalizar la tarde se presentarán lluvias fuertes, tanto en Malpelo como en Gorgona. MARTES: Cielo cubierto y predominio de lluvias a lo largo de la jornada tanto en Malpelo como en Gorgona.
AMAZONIA	LUNES: En horas de la mañana se estima cielo mayormente cubierto, con lluvias en el piedemonte de Caquetá y de Putumayo; lloviznas sobre Amazonas, Vaupés y Guainía. En horas de la tarde se estima cielo entre parcialmente cubierto y cubierto con lluvias ligeras hacia Guainía, Vaupés y Amazonas. MARTES: A lo largo de la región cielo parcialmente cubierto. En la tarde se presentarán lluvias ligeras en Amazonas, Vaupés y Guainía. En la noche descenso de las lluvias.

ALERTAS VIGENTES Y PRODUCTOS ADICIONALES

Para mayor información sobre el pronóstico del estado del tiempo, informes técnicos diarios, comunicados especiales, mapas diarios de temperaturas máximas y mínimas e información diaria de precipitación se sugiere consultar los siguientes enlaces:

- [MAPA DIARIO DE TEMPERATURA MÁXIMA.](#)
- [MAPA DIARIO DE TEMPERATURA MÍNIMA.](#)
- [INFORMACIÓN DIARIA DE PRECIPITACIÓN Y TEMPERATURA DE LOS PRINCIPALES AEROPUERTOS DEL PAÍS.](#)
- [MOSAICO MAPAS DE PRECIPITACIÓN DIARIA EN MILÍMETROS](#)

REGIÓN CARIBE

ALERTA ROJA: INCENDIOS DE LA COBERTURA VEGETAL

Amenaza alta de ocurrencia de incendios de la cobertura vegetal en zonas de bosques, cultivos y pastos, localizados en los siguientes municipios y sectores aledaños:

DEPARTAMENTO	MUNICIPIOS
ATLÁNTICO	Tubará.
BOLÍVAR	Arenal, El Carmen de Bolívar, Morales, Regidor, Rioviejo.
CESAR	Aguachica, Agustín Codazzi, Astrea, Chimichagua, Chiriguán, Gamarra, La Gloria, La Paz, Manaure Balcón del Cesar, Pueblo Bello, San Diego, Valledupar
LA GUAJIRA	Albania, Barrancas, Dibulla, Distracción, El Molino, Fonseca, Hato Nuevo, La Jagua del Pilar, Maicao, Manaure, Riohacha, San Juan del Cesar, Unibia, Urumita, Villa Nueva.
MAGDALENA	El Retén, Pueblo Viejo.

ALERTA NARANJA: INCENDIOS DE LA COBERTURA VEGETAL

Amenaza moderada de ocurrencia de incendios de la cobertura vegetal en zonas de bosques, cultivos y pastos, localizados en los siguientes municipios y sectores aledaños

DEPARTAMENTO	MUNICIPIOS
BOLÍVAR	San Jacinto, San Martín de Loba, Santa Catalina
CESAR	Curumani, Pelaya, San Alberto, San Martín, Tamalameque
MAGDALENA	El Banco, El Piñón, Guamal, Nueva Granada, Pijío del Carmen, Plato, Sabanas de San Ángel, San Sebastián de Buenavista, Santa Ana, Santa Bárbara de Pinto, Tenerife
SUCRE	San Onofre

ALERTA AMARILLA: NIVELES ALTOS EN EL RÍO SINÚ

Se emite este nivel de alerta Amarilla dado que los niveles del río Sinú en inmediaciones del municipio de Montería, en los últimos días, se ha incrementado y se mantiene en valores altos y se prevé la presencia de lluvias en la zona; por lo que el IDEAM recomienda a los pobladores de zonas ribereñas bajas y a las autoridades locales y regionales de atención y prevención de desastres estar atentos y realizar un seguimiento continuo al comportamiento del nivel del río Sinú, especialmente en el municipio de Montería (Córdoba).

REGIÓN ANDINA

ALERTA ROJA: INCENDIOS DE LA COBERTURA VEGETAL

Amenaza alta de ocurrencia de incendios de la cobertura vegetal en zonas de bosques, cultivos y pastos, localizados en los siguientes municipios y sectores aledaños:

DEPARTAMENTO	MUNICIPIOS
HUILA	Neiva

ALERTA NARANJA: INCENDIOS DE LA COBERTURA VEGETAL

Amenaza moderada de ocurrencia de incendios de la cobertura vegetal en zonas de bosques, cultivos y pastos, localizados en los siguientes municipios y sectores aledaños

DEPARTAMENTO	MUNICIPIOS
CAUCA	Mercaderes.
CUNDINAMARCA	San Cayetano
HUILA	Tello
NORTE DE SANTANDER	La Playa, Ocaña, Villa Caro
SANTANDER	Zapatoca

Especial atención amerita el Parque Nacional Natural de los Nevados.

ALERTA NARANJA: DESLIZAMIENTOS DE TIERRA

Se mantiene este nivel de alerta por deslizamientos de tierra áreas inestables localizadas en los departamentos:

DEPARTAMENTO	MUNICIPIOS
BOYACA	Labranzagrande, Páez y Pajarito

REGIÓN PACÍFICA

ALERTA ROJA: DESLIZAMIENTOS DE TIERRA

Por amenaza ala a muy alta por deslizamientos de tierra áreas inestables localizadas en los departamentos:

DEPARTAMENTO	MUNICIPIOS
CAUCA	El Tambo, López, y Timbiquí

ALERTA NARANJA: CRECIENTES SUBITAS EN EL RÍO ATRATO

En las últimas horas se ha registrado un incremento súbito en el nivel del río Atrato en inmediaciones de la ciudad de Quibdó, actualmente presenta valores en el rango de altos y además, debido a la probabilidad que continúen las intensas lluvias en la zona, se emite este nivel de alerta y el IDEAM recomienda a las autoridades locales y regionales de atención y prevención de desastres y a los pobladores ribereños en zonas bajas de Quibdó y hacia aguas abajo, estar atentos al comportamiento del nivel y tomar las acciones necesarias para atender alguna afectación que se pueda presentar por inundaciones.

ALERTA NARANJA: DESLIZAMIENTOS DE TIERRA

Se mantiene este nivel de alerta por deslizamientos de tierra áreas inestables localizadas en los departamentos:

DEPARTAMENTO	MUNICIPIOS
CHOCO	Alto Baudó (Pie De Pato), Atrato (Yuto), Bahía Solano (Mutis), Bojayá (Bellavista), Lloró, Medio Atrato (Betú), Nuquí, Quibdó y Río Quito (Paimadó).
NARIÑO	Barbacoas y Maguá (Payan)

REGIÓN ORINOQUIA

ALERTA ROJA: NIVELES ALTOS EN EL RÍO META

Actualmente se presentan ligeras oscilaciones en el nivel del río Meta a la altura del municipio de Puerto López; sin embargo, se mantiene la alerta roja en este sector debido a que los valores se encuentran en el rango de altos y cercanos a cotas de desbordamiento. Se recomienda a las autoridades locales y población ribereña de la cuenca, tomar las medidas pertinentes ante posibles afectaciones por inundaciones, especialmente en sectores bajos del municipio de Puerto López.

ALERTA ROJA: NIVELES ALTOS EN EL CAUCE PRINCIPAL DEL RÍO GUAVIARE

Se mantiene esta alerta dado que el nivel del cauce principal del río Guaviare continúa con niveles altos, cercanos a valores críticos que podrían ocasionar afectaciones por inundaciones en los sectores ribereños más bajos del municipio de San José del Guaviare. El IDEAM mantiene la recomendación para que autoridades locales y pobladores ribereños del municipio de San José del Guaviare tomen las acciones necesarias y estén preparados ante posibles afectaciones por inundaciones

ALERTA ROJA: NIVELES ALTOS EN EL CAUCE PRINCIPAL DEL RIO INIRIDA

Se mantiene este nivel de alerta debido a que los niveles del río Inirida continúan ascendiendo lentamente y actualmente superan cotas de afectación de zonas ribereñas bajas del municipio de Puerto Inirida. El IDEAM mantiene las recomendaciones para que pobladores ribereños y autoridades locales tomen las medidas preventivas pertinentes ante los impactos que pueda ocasionar el incremento del nivel del cauce principal del río Inirida, especialmente en el municipio de Puerto Inirida.

ALERTA NARANJA: DESLIZAMIENTOS DE TIERRA

Se mantiene este nivel de alerta por deslizamientos de tierra áreas inestables localizadas en los departamentos:

DEPARTAMENTO	MUNICIPIOS
CASANARE	Chámeza, Nunchía, Recetor, Támara y Yopal.
CUNDINAMARCA	Guayabetal, Gutiérrez y Quetame.
META	Acacias, El Calvario y Villavicencio.

ALERTA NARANJA: NIVELES ALTOS EN EL CAUCE PRINCIPAL DEL RIO ARAUCA

Se mantiene este nivel de alerta debido a que actualmente los niveles del río Arauca a la altura de la estación Alcaraván en el municipio de Arauquita mantienen niveles altos y cercanos a cotas críticas de desbordamiento en este municipio y aguas abajo en el municipio de Arauca. El IDEAM mantiene las recomendaciones a las poblaciones ribereñas en zonas bajas de los municipios de Arauquita y Arauca, para que estén atentos al comportamiento del nivel del río Arauca

REGIÓN AMAZÓNICA

ALERTA NARANJA: DESLIZAMIENTOS DE TIERRA

Se mantiene este nivel de alerta de amenaza moderada a alta por deslizamientos de tierra áreas inestables localizadas en los departamentos:

DEPARTAMENTO	MUNICIPIOS
PUTUMAYO	San Francisco.

MAR CARIBE

ALERTA AMARILLA OLEAJE Y VIENTO

En el Centro y Oriente del área marítima colombiana, en alta mar, se esperan condiciones de amenaza para la navegación menor por cuenta del oleaje que variará entre 3.0 – 4.0 metros y del viento que se aproximará entre 20 – 30 nudos (36 – 56 km/h). Se sugiere a usuarios de embarcaciones menores o de bajo calado consultar con las Capitanías de puerto antes de zarpar.

OCÉANO PACÍFICO

ALERTA NARANJA: TIEMPO LLUVIOSO

Sobre todo el Océano Pacífico colombiano se pronostica lluvias entre moderadas a fuertes, acompañadas en algunos casos de tormentas eléctricas y ráfagas de viento. Por lo anterior, se recomienda a pescadores y usuarios de embarcaciones menores o de bajo calado consultar con las Capitanías de puerto en zonas de inminente tempestad antes de zarpar.

Omar FRANCO TORRES, Director General
Christian EUSCATEGUI COLLAZOS, Jefe Oficina del Servicio de Pronósticos y Alertas

Profesionales en turno:

Jhon Jairo VALENCIA, Freddy GARRIDO, Gloria ARANGO, Carlos ORTEGON y María Inés CUBILLOS.

Internet: <http://www.ideam.gov.co>

Correos electrónicos: servicio@ideam.gov.co, alertasideam@ideam.gov.co

Carrera 10 N° 20 - 30 ** Piso 9, Bogotá, D.C.

Teléfono: 3527160 ext. 1334-1336.

Siganos en: **Twitter:** @IDEAMColombia; **Facebook:** www.facebook.com/ideam.instituto
YouTube: Canal de InstitutoIDEAM / <http://www.youtube.com/user/InstitutoIDEAM>

ALERTA ROJA. PARA TOMAR ACCIÓN Advierte a los sistemas de prevención y atención de desastres sobre la amenaza que puede ocasionar un fenómeno con efectos adversos sobre la población, el cual requiere la atención inmediata por parte de la población y de los cuerpos de atención y socorro. Se emite una alerta sólo cuando la identificación de un evento extraordinario indique la probabilidad de amenaza inminente y cuando la gravedad del fenómeno implique la movilización de personas y equipos, interrumpiendo el normal desarrollo de sus actividades cotidianas.

ALERTA NARANJA. PARA PREPARARSE Indica la presencia de un fenómeno. No implica amenaza inmediata y como tanto es catalogado como un mensaje para informarse y prepararse. El aviso implica vigilancia continua ya que las condiciones son propicias para el desarrollo de un fenómeno, sin que se requiera permanecer alerta.

ALERTA AMARILLA. PARA INFORMARSE Es un mensaje oficial por el cual se difunde información. Por lo regular se refiere a eventos observados, reportados o registrados y puede contener algunos elementos de pronóstico a manera de orientación. Por sus características pretéritas y futuras difiere del aviso y de la alerta, y por lo general no está encaminado a alertar sino a informar.

CONDICIONES NORMALES Indica que no existe ninguna clase de alerta para la región o zona mencionada.

°C: grados Celsius; m: metros; mm: milímetros; msnm: metros sobre nivel del mar;

Km/h: kilómetros sobre hora

GOES: Geostationary Operational Environmental Satellites (Satélite Geostacionario Operacional)