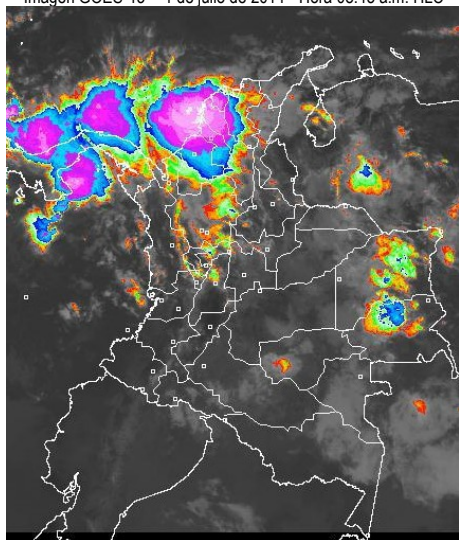


CONDICIONES HIDROMETEOROLÓGICAS ACTUALES

Durante la mañana se han concentrado lluvias entre moderadas y fuertes hacia el Sur y Occidente del Caribe al igual que al Norte de la región Andina, las cuales en algunos casos han estado acompañadas de actividad eléctrica, por lo que es pertinente estar atentos a la evolución de estas lluvias, las cuales pueden favorecer el incremento en los niveles de los ríos cercanos y la probabilidad de deslizamiento en zonas de montaña. Para las horas de la tarde se pronostican lluvias generalizadas a nivel nacional, las más intensas sobre las regiones Caribe, Pacífica y Andina Centro - Norte.

IMÁGEN SATELITAL

Imagen GOES-13 * 1 de julio de 2014 * Hora 08:45 a.m. HLC



LO MÁS DESTACADO

ALERTA ROJA. PARA TOMAR ACCIÓN **ALERTA NARANJA. PARA PREPARARSE** **ALERTA AMARILLA. PARA INFORMARSE**

LLUVIAS	Las precipitaciones más importantes se registraron sobre el norte de la región Andina y sectores de las regiones Orinoquia y Amazónica. El mayor volumen de precipitación fue reportado en el municipio de Zaragoza (Antioquia) con 181.0 mm.
ALERTA ROJA	<ul style="list-style-type: none"> Por amenaza alta de ocurrencia de incendios de la cobertura vegetal en zonas de bosques, cultivos y pastos, localizados en sectores de las regiones Andina y Caribe Por niveles altos en los ríos Meta, a la altura del municipio de Puerto López (Meta) y Guaviare, a la altura del municipio de San José del Guaviare (Guaviare) así como el río Inirida a la altura de la población de Puerto Inirida (Guainía). Por probabilidad de deslizamientos de tierra en varias áreas inestables y de alta pendiente localizadas en sectores de la región Pacífica.
ALERTA NARANJA	<ul style="list-style-type: none"> Por probabilidad de deslizamientos de tierra en varias áreas inestables y de alta pendiente localizadas en sectores de las regiones Andina, Orinoquia, Amazónica y Pacífica. Por amenaza moderada de ocurrencia de incendios de la cobertura vegetal en zonas de bosques, cultivos y pastos, localizados en sectores de las regiones Andina y Caribe Por oleaje y viento en el mar Caribe central y occidental.
ALERTA AMARILLA	<ul style="list-style-type: none"> Por niveles altos en el río Sinú Por crecientes súbitas en el río Nechí y sus principales afluentes y así como sobre el río Atrato. Por niveles altos en el río Arauca.
OTROS	<ul style="list-style-type: none"> Durante el mes de junio se espera la transición hacia la temporada seca o de menos lluvias de mitad de año, que conforme con la climatología se extiende desde mediados de junio y hasta mediados o finales del mes de septiembre. Además cabe resaltar que desde el 1 de junio y hasta el 30 de noviembre del presente año permanecerá oficialmente vigente la temporada de huracanes en el Océano Atlántico, Mar Caribe y Golfo de México, situación que en algún momento podría estar favoreciendo de manera indirecta la ocurrencia de condiciones meteorológicas extremas en el País. El IDEAM recomienda estar atentos a los comunicados que se emitan y desde ya tomar las medidas preventivas en áreas de riesgo.

PRONÓSTICO CONDICIONES METEOROLÓGICAS ESPECIALES

ÁREA DEL VOLCÁN CERRO MACHÍN

Durante la mañana condiciones cubiertas con predominio de tiempo seco. En la tarde y la noche fortalecimiento de la nubosidad con precipitaciones entre ligeras y moderadas.

El SERVICIO GEOLOGICO COLOMBIANO lo reporta en **NIVEL AMARILLO (III): CAMBIOS EN EL COMPORTAMIENTO DE LA ACTIVIDAD VOLCANICA**. 4.80 -75.62

ELEVACIÓN (pies)	DIRECCIÓN	VELOCIDAD	
		NUDOS	Km/h
10,000	SURESTE	5 - 10	9 - 18
18,000	ESTE	15 - 20	28 - 37
24,000	ESTE	15 - 20	28 - 37
30,000	ESTE	10 - 15	18 - 28

ÁREA DEL VOLCÁN NEVADO DEL HUILA

En la mañana condiciones mayormente cubiertas y predominio de tiempo seco. En la tarde y la noche precipitaciones entre ligeras a moderadas.

El SERVICIO GEOLOGICO COLOMBIANO lo reporta en **NIVEL AMARILLO (III): CAMBIOS EN EL COMPORTAMIENTO DE LA ACTIVIDAD VOLCANICA**. 2.92 -76.05

ELEVACIÓN (pies)	DIRECCIÓN	VELOCIDAD	
		NUDOS	Km/h
10,000	ESTE	5 - 10	9 - 18
18,000	ESTE	20 - 25	37 - 46
24,000	ESTE	15 - 20	28 - 37
30,000	ESTE	15 - 20	28 - 37

ÁREA DEL VOLCÁN GALERAS

Condiciones entre parcial a mayormente cubiertas durante todo el día, tiempo seco en la mañana y precipitaciones ligeras y dispersas en diferentes horas de la tarde y noche.

El SERVICIO GEOLOGICO COLOMBIANO lo reporta en **NIVEL AMARILLO (III): CAMBIOS EN EL COMPORTAMIENTO DE LA ACTIVIDAD VOLCANICA**. 1.55 -77.37

ELEVACIÓN (pies)	DIRECCIÓN	VELOCIDAD	
		NUDOS	Km/h
10,000	ESTE	5 - 10	9 - 18
18,000	ESTE	20 - 25	37 - 46
24,000	ESTE	15 - 20	28 - 37
30,000	ESTE	15 - 20	28 - 37

ÁREA DEL VOLCÁN NEVADO DEL RUIZ

Condiciones cubiertas durante la mañana bajo tiempo seco. Hacia la tarde y la noche fortalecimiento de la nubosidad y presencia de precipitaciones entre ligeras y moderadas.

El SERVICIO GEOLOGICO COLOMBIANO lo reporta en **NIVEL AMARILLO (III): CAMBIOS EN EL COMPORTAMIENTO DE LA ACTIVIDAD VOLCANICA**. 4.89 -75.32

ELEVACIÓN (pies)	DIRECCIÓN	VELOCIDAD	
		NUDOS	Km/h
10,000	SURESTE	5 - 10	9 - 18
18,000	ESTE	15 - 20	28 - 37
24,000	ESTE	15 - 20	28 - 37
30,000	ESTE	10 - 15	18 - 28



Consulte todos los días el pronóstico del tiempo y las alertas hidrometeorológicas vigentes del IDEAM, en un formato de calidad. Alrededor de las 7:30 a. m. está a disposición del público en www.ideam.gov.co. Se puede ver también en dispositivos móviles. [AQUÍ](#)

PRECIPITACIONES

A continuación se relacionan los municipios donde en las últimas 24 horas se registraron precipitaciones iguales o superiores a 20 mm:

DEPARTAMENTO	MUNICIPIO
ANTIOQUIA	Zaragoza (181.0), Puerto Berrio (42.6), Valdivia (38.0), Angostura (23.0), Concepción (21.0), Marinilla (20.0)
	ARAUCA
ATLANTICO	Sabanalarga (57.0)
BOLIVAR	Córdoba (43.0), Arjona (38.0), María La Baja (34.5)
BOYACA	Miraflores (22.2), Zetaquirá (21.3)
CAQUETA	San José Del Fragua (25.6), Florencia (22.9)
CASANARE	Paz De Ariporo (63.6), Trinidad (50.0), Tamara (46.0), Pore (27.0), Orocué (25.0), Aguazul (22.0)
CAUCA	Giupí (23.0)
CESAR	Agustín Codazzi (33.0), Pailitas (20.0)
CHOCO	Istmina (91.0), Medio San Juan (34.0), Condotó (22.0)
CORDOBA	Chinú (33.0), Ayapel (32.0), La Apartada (23.0)
CUNDINAMARCA	Gachalá (28.5), Paratebueno (28.0), Ubalá (27.0), Gutiérrez (20.4), Choconta (20.0)
	HUILA
MAGDALENA	Pivijay (32.0)
META	Granada (64.0), Puerto López (57.0), Cabuyaro (33.0), Fuente De Oro (27.0), San Juan De Arama (24.0), Acacias (20.0), Vistahermosa (20.0)
	NARIÑO
PUTUMAYO	Puerto Leguizamó (44.2), Mocoa (32.5), San Francisco (28.4)
SANTANDER	Sabana De Torres (67.7), Barrancabermeja (46.1), Puerto Parra (41.0), Puerto Araujo (30.9)
SUCRE	Sampuéz (23.7), San Benito Abad (20.0)
VALLE DEL CAUCA	Tuluá (21.0)
VAUPES	Mitú (28.0)

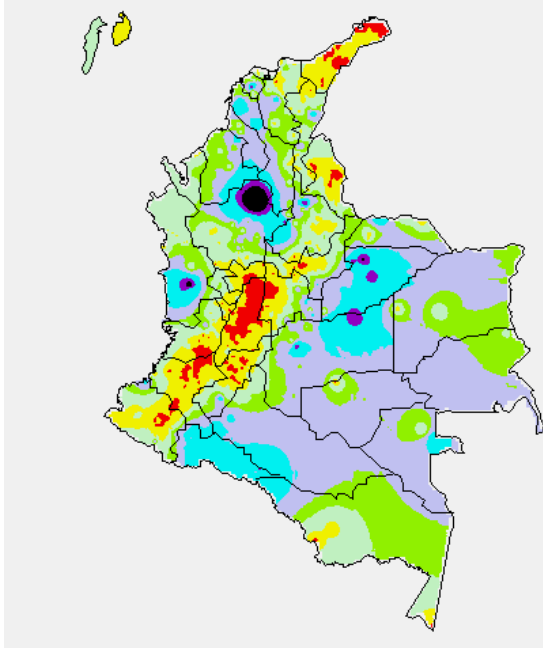
TEMPERATURAS MÁXIMAS

A continuación se relacionan los municipios donde en las últimas 24 horas se registraron temperaturas iguales o superiores a 35.0°C:

DEPARTAMENTO	MUNICIPIO
ATLANTICO	Manatí (37.0)
BOLIVAR	Zambrano (36.4), María La Baja (35.6)
CESAR	Agustín Codazzi (40.0), Valledupar (39.6), Pailitas (36.8)
CORDOBA	Ayapel (35.6)
CUNDINAMARCA	Jerusalén (36.2)
HUILA	Baraya (35.2)
LA GUAJIRA	Urumita (38.6), Hatonuevo (35.4)
MAGDALENA	Pivijay (37.2)
SANTANDER	Puerto Parra (35.0)
TOLIMA	Natagaima (39.4), Ambalema (35.2)

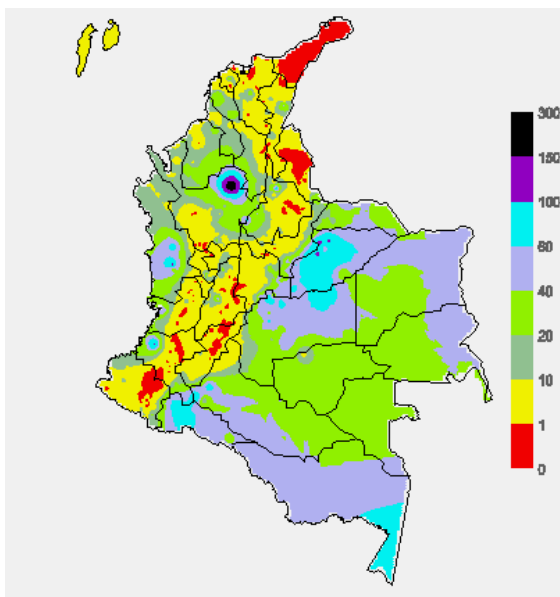
MAPA DE PRECIPITACIÓN DIARIA

Desde las 7:00 a.m. del lunes 30 de junio hasta las 7:00 a.m. del martes 01 de julio de 2014.



MAPA DE PRECIPITACIÓN ACUMULADA DE LOS ÚLTIMOS 3 DÍAS

Desde las 7:00 a.m. del sábado 28 de junio hasta las 7:00 a.m. del lunes 30 de junio de 2014.



ESTADO DE LOS EMBALSES

A continuación se relacionan los volúmenes útiles diarios (expresados en porcentaje) de reservas de algunos embalses de acuerdo con información consultada en XM.

ZONA	EMBALSE	VOLUMEN ÚTIL DIARIO (%)		
ANTIOQUIA	MIEL I	56.50		
	MIRAFLORES	63.37		
	PENOL	67.64		
	PLAYAS	84.76		
	PORCE II	40.13		
	PORCE III	44.29		
	PUNCHINÁ	32.76		
	RIOGRANDE2	67.20		
	SAN LORENZO	53.86		
	TRONERAS	36.40		
CARIBE	URRÁ I	55.54		
CENTRO	AGREGADO BOGOTÁ	54.39	NEUSA	63.05
			SISGA	61.69
			TOMINÉ	51.83
		BETANIA	85.12	
		MUÑA	100.05	
ORIENTE	PRADO	87.93		
	CHUZA	72.54		
	ESMERALDA	55.90		
VALLE DEL CAUCA	GUAVIO	89.90		
	ALTO ANCHICAYÁ	50.47		
	CALIMA 1	74.97		
	SALVAJINA	94.46		

PRONÓSTICO METEOROLÓGICO (martes 1 y miércoles 2 de julio de 2014).

REGIÓN	PRONÓSTICO
SABANA DE BOGOTÁ	MARTES: Durante la mañana predominarán condiciones mayormente cubiertas y secas; no se descartan lloviznas ligeras y dispersas al Oriente de la Ciudad y de la Sabana. Después del mediodía atenuará la nubosidad y finalizando la tarde y primeras de la noche se presentarán lluvias ligeras intermitentes sobre toda Ciudad y la Sabana, las más representativas sobre las zonas Norte y Occidente. Se estima una temperatura máxima de 18°C sobre el mediodía. MIÉRCOLES: Se presentará cielo parcialmente cubierto en la ciudad y la sabana. Lluvias ligeras y de corta duración se presentarán en horas del mediodía en los cerros orientales.
ANDINA	MARTES: En el transcurso de la mañana predominarán condiciones mayormente cubiertas, con lluvias en Antioquia, Santander y Valle del Cauca; lloviznas en sectores de Boyacá, Risaralda y Cundinamarca. Para la tarde lluvias moderadas en los Santanderes y Antioquia; lluvias de menor intensidad en Boyacá, Valle del Cauca, Quindío, Risaralda, Caldas y sectores de Cundinamarca. MIÉRCOLES: Se presentará cielo parcialmente cubierto y predominio de tiempo seco. En la tarde se estima incremento de la nubosidad y presencia de lluvias en Antioquia y de menor intensidad en los santanderes. En la noche incremento en la intensidad de las lluvias en Santander.
CARIBE	MARTES: A lo largo de la jornada predominarán las condiciones mayormente cubiertas; en horas de la mañana con lluvias en Bolívar, Cesar, Sucre y Córdoba, donde no se descarta la presencia de actividad eléctrica. En la tarde y noche se incrementará la nubosidad con lluvias moderadas en Cesar, sur de Bolívar y de Córdoba; precipitaciones de menor intensidad en Magdalena, Sucre y Urabá. MIÉRCOLES: Se presentará cielo parcialmente cubierto en amplios sectores de la región, lluvias después del medio día se registrarán en Córdoba, sur Bolívar y sectores de Cesar.
ARCHIPIÉLAGO DE SAN ANDRÉS, PROVIDENCIA Y SANTA CATALINA	MARTES: Durante la jornada se presentará cielo entre parcial y mayormente cubierto con lluvias esporádicas, las más intensas en horas de la tarde y noche. MIÉRCOLES: Cielo cubierto desde las primeras horas del día. Se estiman lluvias en horas de la mañana especialmente.
PACÍFICA	MARTES: La jornada presentará cielo mayormente nublado con lluvias entre ligeras y moderadas a lo largo de la región, las más intensas se esperan en horas de la tarde y las primeras horas de la noche sobre Chocó y Valle del Cauca. MIÉRCOLES: Se presentará cielo cubierto a lo largo de la región. Lluvias moderadas son estimadas en el centro y norte y de menor intensidad en Nariño. Se estima que durante la tarde y noche las lluvias disminuyan en intensidad.
ORINOQUIA	MARTES: Durante la mañana se presentará cielo entre parcial y mayormente nublado con predominio de tiempo seco, excepto por algunas lluvias sobre Vichada y lloviznas en el piedemonte de Arauca y Casanare. En la tarde y primeras horas de la noche se fortalecerá la nubosidad con lluvias en Arauca, Casanare y Vichada; lluvias ligeras al Oriente del Meta. MIÉRCOLES: Prevalecerán las condiciones de cielo parcialmente cubierto y predominio de tiempo seco en horas de la mañana. En la tarde se incrementará la nubosidad a lo largo de la región y se presentarán lluvias de carácter ligero en Vichada.

CONTINUACIÓN

REGIÓN	PRONÓSTICO
OCEANO PACÍFICO	MARTES: Cielo cubierto con lluvias en la mañana y la noche al Centro y Norte del océano Pacífico colombiano en cercanías a las costas. MIÉRCOLES: Se prevé cielo cubierto a lo largo de la jornada, se estiman lluvias en amplios sectores del norte del sector y aguas adentro.
MAR CARIBE	MARTES: Se esperan lluvias de variada intensidad al Occidente y Centro del mar Caribe colombiano, especialmente en el Golfo de Urabá y zonas del Caribe Occidental aguas adentro. MIÉRCOLES: Cielo parcialmente cubierto y lluvias al occidente del área en especial en horas de la mañana.
INSULAR PACÍFICO	MARTES: A lo largo de la jornada predominarán las condiciones mayormente cubiertas, con lluvias ligeras en Gorgona y lluvias moderadas en Malpelo. MIÉRCOLES: Se estima cielo cubierto tanto en Malpelo y Gorgona. Lluvias moderadas son esperadas en Malpelo y de menor intensidad en Gorgona.
AMAZONIA	MARTES: Durante la mañana se prevé cielo semicubierto y tiempo seco en gran parte de la región, salvo lluvias ligeras en Guainía, Guaviare y Caquetá. En la tarde y noche lluvias de mayor intensidad en Guainía, Guaviare y Caquetá; lloviznas en el piedemonte de Putumayo. MIÉRCOLES: Prevalecerán las condiciones de cielo parcialmente cubierto y predominio de tiempo seco en amplios sectores de la región hasta entrada la tarde cuando se presentarán lluvias de carácter ligero en Amazonas, Vaupés y sectores del Piedemonte.

ALERTAS VIGENTES Y PRODUCTOS ADICIONALES

Para mayor información sobre el pronóstico del estado del tiempo, informes técnicos diarios, comunicados especiales, mapas diarios de temperaturas máximas y mínimas e información diaria de precipitación se sugiere consultar los siguientes enlaces:

- [MAPA DIARIO DE TEMPERATURA MÁXIMA.](#)
- [MAPA DIARIO DE TEMPERATURA MÍNIMA.](#)
- [INFORMACIÓN DIARIA DE PRECIPITACIÓN Y TEMPERATURA DE LOS PRINCIPALES AEROPUERTOS DEL PAÍS.](#)
- [MOSAICO MAPAS DE PRECIPITACIÓN DIARIA EN MILÍMETROS](#)

REGIÓN CARIBE

ALERTA ROJA: INCENDIOS DE LA COBERTURA VEGETAL

Amenaza alta de ocurrencia de incendios de la cobertura vegetal en zonas de bosques, cultivos y pastos, localizados en los siguientes municipios y sectores aledaños:

DEPARTAMENTO	MUNICIPIOS
ATLANTICO	Tubará.
BOLÍVAR	Arenal, El Carmen de Bolívar, Morales, Regidor, Rioviejo.
CESAR	Aguachica, Agustín Codazzi, Astrea, Chimichagua, Chiriguáná, Gamarra, La Gloria, La Paz, Manaure Balcón del Cesar, Pueblo Bello, San Diego, Valledupar
LA GUAJIRA	Albania, Barrancas, Dibulla, Distracción, El Molino, Fonseca, Hato Nuevo, La Jagua del Pilar, Maicao, Manaure, Riohacha, San Juan del Cesar, Uribia, Urumita, Villa Nueva.
MAGDALENA	El Retén, Pueblo Viejo.

ALERTA NARANJA: INCENDIOS DE LA COBERTURA VEGETAL

Amenaza moderada de ocurrencia de incendios de la cobertura vegetal en zonas de bosques, cultivos y pastos, localizados en los siguientes municipios y sectores aledaños

DEPARTAMENTO	MUNICIPIOS
BOLÍVAR	San Jacinto, San Martín de Loba, Santa Catalina
CESAR	Curumaní, Pelaya, San Alberto, San Martín, Tamalameque
MAGDALENA	El Banco, El Piñón, Guamal, Nueva Granada, Pijiño del Carmen, Plato, Sabanas de San Ángel, San Sebastián de Buenavista, Santa Ana, Santa Bárbara de Pinto, Tenerife
SUCRE	San Onofre

ALERTA AMARILLA: NIVELES ALTOS EN EL RÍO SINÚ

Se mantiene este nivel de alerta dado que en los últimos días el nivel del río Sinú en inmediaciones del municipio de Montería, se ha incrementado y se mantiene en valores altos, además se prevé la presencia de lluvias en la zona, por lo que el IDEAM recomienda a los pobladores de zonas ribereñas bajas y a las autoridades locales y regionales de atención y prevención de desastres estar atentos y realizar un seguimiento continuo al comportamiento del nivel del río Sinú, especialmente en el municipio de Montería (Córdoba).

REGIÓN ANDINA

ALERTA ROJA: INCENDIOS DE LA COBERTURA VEGETAL

Amenaza alta de ocurrencia de incendios de la cobertura vegetal en zonas de bosques, cultivos y pastos, localizados en los siguientes municipios y sectores aledaños:

DEPARTAMENTO	MUNICIPIOS
HUILA	Neiva

ALERTA NARANJA: INCENDIOS DE LA COBERTURA VEGETAL

Amenaza moderada de ocurrencia de incendios de la cobertura vegetal en zonas de bosques, cultivos y pastos, localizados en los siguientes municipios y sectores aledaños

DEPARTAMENTO	MUNICIPIOS
CAUCA	Mercaderes.
CUNDINAMARCA	San Cayetano
HUILA	Tello
NORTE DE SANTANDER	La Playa, Ocaña, Villa Caro
SANTANDER	Zapatoca

Especial atención amerita el Parque Nacional Natural de los Nevados.

ALERTA NARANJA: DESLIZAMIENTOS DE TIERRA

Se mantiene este nivel de alerta por deslizamientos de tierra áreas inestables localizadas en los departamentos:

DEPARTAMENTO	MUNICIPIOS
BOYACA	Labranzagrande, Páez y Pajarito

ALERTA AMARILLA: CRECIENTE SÚBITA DEL RÍO NECHÍ Y SUS PRINCIPALES AFLUENTES

Se emite este nivel de alerta debido a las condiciones de fuertes precipitaciones que se han registrado en las últimas 24 horas en la zona y se prevén incrementos súbitos de moderados a altos en los principales afluentes de la parte media-baja del río Cauca. El IDEAM recomienda a las autoridades locales y a la población en general estar atentos ante la probabilidad de ocurrencia de crecientes súbitas en ríos de alta pendiente del norte de Antioquia, particularmente la cuenca alta de los ríos: San José, Tenche y El Bagre (afluentes del río Nechí). Igual recomendación se hace para el río Taraza a la altura del municipio de Taraza (Antioquia).

REGIÓN PACÍFICA

ALERTA ROJA: DESLIZAMIENTOS DE TIERRA

Por amenaza alta a muy alta por deslizamientos de tierra áreas inestables localizadas en los departamentos:

DEPARTAMENTO	MUNICIPIOS
CAUCA	El Tambo, López y Timbiquí

ALERTA NARANJA: DESLIZAMIENTOS DE TIERRA

Se mantiene este nivel de alerta por deslizamientos de tierra áreas inestables localizadas en los departamentos:

DEPARTAMENTO	MUNICIPIOS
CHOCO	Alto Baudó (Pie De Pato), Atrato (Yuto), Bahía Solano (Mutis), Bojayá (Bellavista), Lloró, Medio Atrato (Betú), Nuquí, Quibdó y Río Quito (Paimadó).
NARIÑO	Barbacoas y Maguá (Payan)

ALERTA AMARILLA: CRECIENTES SÚBITAS EN EL RÍO ATRATO

Se mantiene la Alerta Amarilla debido a la creciente súbita que se registró en el nivel del río Atrato en inmediaciones de la ciudad de Quibdó en el día de ayer. Sin embargo, actualmente presenta valores en el rango de altos y se presenta un descenso en el nivel; igualmente, se pronostica reactivación de las lluvias durante el transcurso del día que podrían ocasionar nuevos incrementos. El IDEAM recomienda a las autoridades locales y regionales de atención y prevención de desastres y a los pobladores ribereños en zonas bajas de Quibdó y hacia aguas abajo, estar atentos al comportamiento del nivel del río.

REGIÓN ORINOQUIA

ALERTA ROJA: NIVELES ALTOS EN EL RÍO META

Actualmente se presentan ligeras oscilaciones en el nivel del río Meta a la altura del municipio de Puerto López, sin embargo, se mantiene la alerta roja en este sector debido a que los valores se encuentran en el rango de altos y cercanos a cotas de desbordamiento. Se recomienda a las autoridades locales y población ribereña de la cuenca, tomar las medidas pertinentes ante posibles afectaciones por inundaciones, especialmente en sectores bajos del municipio de Puerto López.

ALERTA ROJA: NIVELES ALTOS EN EL RÍO GUAVIARE

Se mantiene esta alerta dado que el nivel del cauce principal del río Guaviare continúa con niveles altos, cercanos a valores críticos que podrían ocasionar afectaciones por inundaciones en los sectores ribereños más bajos del municipio de San José del Guaviare. El IDEAM mantiene la recomendación para que autoridades locales y pobladores ribereños del municipio de San José del Guaviare tomen las acciones necesarias y estén preparados ante posibles afectaciones por inundaciones.

ALERTA ROJA: NIVELES ALTOS EN EL RÍO INÍRIDA

Se mantiene esta alerta dado que los niveles del río Inírida continúan ascendiendo lentamente y actualmente superan las cotas de afectación de zonas ribereñas bajas del municipio de Puerto Inírida. El IDEAM mantiene las recomendaciones para que pobladores ribereños y autoridades locales tomen las medidas preventivas pertinentes ante los impactos que pueda ocasionar el incremento del nivel del cauce principal del río Inírida, especialmente en el municipio de Puerto Inírida.

ALERTA NARANJA: DESLIZAMIENTOS DE TIERRA

Se mantiene este nivel de alerta por deslizamientos de tierra áreas inestables localizadas en los departamentos:

DEPARTAMENTO	MUNICIPIOS
CASANARE	Chámeza, Nunchía, Recetor, Támara y Yopal.
CUNDINAMARCA	Guayabetal, Gutiérrez y Quetame.
META	Acacias, El Calvario y Villavicencio.

ALERTA AMARILLA: NIVELES ALTOS EN EL RÍO ARAUCA

Se baja el nivel de alerta a Amarilla dado que el comportamiento en los últimos dos (2) días ha sido de descenso en el nivel del río Arauca a la altura de la estación Alcaraván en el municipio de Arauquita; aunque los niveles han descendido a valores en el rango de promedios para la época tanto en Arauquita como en Arauca, el IDEAM recomienda a las poblaciones ribereñas en zonas bajas de estos municipios, estar atentos al comportamiento del nivel del río Arauca, ya que de acuerdo al pronóstico de lluvias para la región se prevé reactivación de las mismas para el día de hoy.

REGIÓN AMAZÓNICA

ALERTA NARANJA: DESLIZAMIENTOS DE TIERRA

Se mantiene este nivel de alerta de amenaza moderada a alta por deslizamientos de tierra áreas inestables localizadas en los departamentos:

DEPARTAMENTO	MUNICIPIOS
PUTUMAYO	San Francisco.

MAR CARIBE

ALERTA NARANJA: OLEAJE Y VIENTO

Sobre amplios sectores del Caribe Central y Occidental colombiano se pronostica lluvias entre moderadas a fuertes, acompañadas en algunos casos de tormentas eléctricas y ráfagas de viento. Por lo anterior, se recomienda a pescadores y usuarios de embarcaciones menores o de bajo calado consultar con las Capitanías de puerto en zonas de inminente tempestad antes de zarpar.

OCÉANO PACÍFICO

ALERTA AMARILLA TIEMPO LLUVIOSO

Sobre todo el Océano Pacífico colombiano se pronostica lluvias entre moderadas a fuertes, acompañadas en algunos casos de tormentas eléctricas y ráfagas de viento. Por lo anterior, se recomienda a pescadores y usuarios de embarcaciones menores o de bajo calado consultar con las Capitanías de puerto en zonas de inminente tempestad antes de zarpar.

Omar FRANCO TORRES, Director General
Christian EUSCATEGUI COLLAZOS, Jefe Oficina del Servicio de Pronósticos y Alertas

Profesionales en turno:
n Jairo VALENCIA, Nicolás CUADROS, Freddy GARRIDO, Gloria ARANGO, Vicente PEÑA, Mauricio TORRES y Juan Francisco ALAMEDA.

Internet: <http://www.ideam.gov.co>
Correos electrónicos: servicio@ideam.gov.co, alertasideam@ideam.gov.co
Carrera 10 N° 20 - 30 ** Piso 9, Bogotá, D.C.
Teléfono: 3527160 ext. 1334-1336.

Siganos en: Twitter: @IDEAMColombia; Facebook: www.facebook.com/ideam.instituto
YouTube: Canal de InstitutoIDEAM / <http://www.youtube.com/user/InstitutoIDEAM>

ALERTA ROJA. PARA TOMAR ACCIÓN Advierte a los sistemas de prevención y atención de desastres sobre la amenaza que puede ocasionar un fenómeno con efectos adversos sobre la población, el cual requiere la atención inmediata por parte de la población y de los cuerpos de atención y socorro. Se emite una alerta sólo cuando la identificación de un evento extraordinario indique la probabilidad de amenaza inminente y cuando la gravedad del fenómeno implique la movilización de personas y equipos, interrumpiendo el normal desarrollo de sus actividades cotidianas.

ALERTA NARANJA. PARA PREPARARSE Indica la presencia de un fenómeno. No implica amenaza inmediata y como tanto es catalogado como un mensaje para informarse y prepararse. El aviso implica vigilancia continua ya que las condiciones son propicias para el desarrollo de un fenómeno, sin que se requiera permanecer alerta.

ALERTA AMARILLA. PARA INFORMARSE Es un mensaje oficial por el cual se difunde información. Por lo regular se refiere a eventos observados, reportados o registrados y puede contener algunos elementos de pronóstico a manera de orientación. Por sus características pretéritas y futuras difiere del aviso y de la alerta, y por lo general no está encaminado a alertar sino a informar.

CONDICIONES NORMALES Indica que no existe ninguna clase de alerta para la región o zona mencionada.

°C: grados Celsius; m: metros; mm: milímetros; msnm: metros sobre nivel del mar;
Km/h: kilómetros sobre hora

GOES: Geostationary Operational Environmental Satellites (Satélite Geostacionario Operacional)