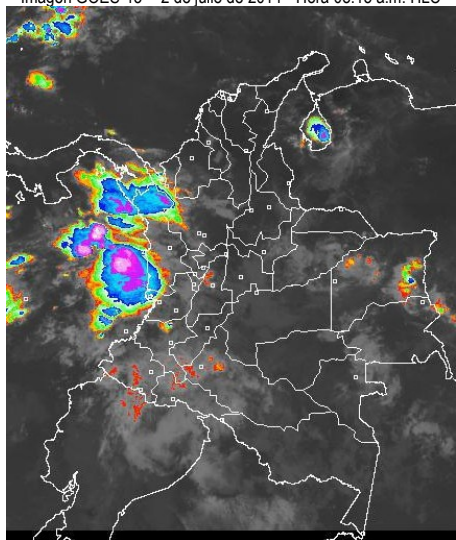


CONDICIONES HIDROMETEOROLÓGICAS ACTUALES

Desde temprano se ha registrado tiempo seco en la mayor parte del Territorio nacional, salvo en sectores del Noroccidente antioqueño, Región Pacífica, Risaralda, Quindío, Tolima, Huila y Occidente de Cundinamarca donde se reportaron nubes densas acompañadas de lluvias de variada intensidad. El pronóstico del tiempo para los próximos días nos anticipa condiciones secas en el País, excepto en los extremos occidental y oriental donde la situación es favorable para la ocurrencia de precipitaciones.

IMÁGEN SATELITAL

Imagen GOES-13 * 2 de julio de 2014 * Hora 08:15 a.m. HLC



PRONÓSTICO CONDICIONES METEOROLÓGICAS ESPECIALES

ÁREA DEL VOLCÁN CERRO MACHÍN

Cielo entre parcialmente nublado y nublado con lluvias ligeras en la mañana y de moderada intensidad al final de la tarde y durante algunas horas de la noche.

EL SERVICIO GEOLOGICO COLOMBIANO lo reporta en **NIVEL AMARILLO (III); CAMBIOS EN EL COMPORTAMIENTO DE LA ACTIVIDAD VOLCANICA. 4.80 -75.62**

ELEVACIÓN (pies)	DIRECCIÓN	VELOCIDAD	
		NUDOS	Km/h
10,000	SURESTE	5	9
18,000	ESTE	10 - 20	18 - 36
24,000	ESTE	10 - 20	18 - 36
30,000	ESTE	10 - 15	18 - 28

ÁREA DEL VOLCÁN NEVADO DEL HUILA

En el área persistirán las condiciones nubosas con lloviznas intermitentes.

EL SERVICIO GEOLOGICO COLOMBIANO lo reporta en **NIVEL AMARILLO (III); CAMBIOS EN EL COMPORTAMIENTO DE LA ACTIVIDAD VOLCANICA. 2.92 -76.05**

ELEVACIÓN (pies)	DIRECCIÓN	VELOCIDAD	
		NUDOS	Km/h
10,000	SURESTE	5 - 10	9 - 18
18,000	ESTE	10 - 25	18 - 46
24,000	ESTE	10 - 30	18 - 56
30,000	ESTE	10 - 25	18 - 46

ÁREA DEL VOLCÁN GALERAS

A lo largo de la jornada se prevén nubes densas con precipitaciones a diferentes horas.

EL SERVICIO GEOLOGICO COLOMBIANO lo reporta en **NIVEL AMARILLO (III); CAMBIOS EN EL COMPORTAMIENTO DE LA ACTIVIDAD VOLCANICA. 1.55 -77.37**

ELEVACIÓN (pies)	DIRECCIÓN	VELOCIDAD	
		NUDOS	Km/h
10,000	SURESTE	5 - 10	9 - 18
18,000	ESTE	10 - 20	18 - 36
24,000	NORESTE	10 - 25	18 - 46
30,000	NORESTE	10 - 20	18 - 36

ÁREA DEL VOLCÁN NEVADO DEL RUIZ

Nubosidad variada con lloviznas dispersas en la mañana, al final de la tarde y durante algunas horas de la noche se estiman precipitaciones entre ligeras a moderadas.

EL SERVICIO GEOLOGICO COLOMBIANO lo reporta en **NIVEL AMARILLO (III); CAMBIOS EN EL COMPORTAMIENTO DE LA ACTIVIDAD VOLCANICA. 4.89 -75.32**

ELEVACIÓN (pies)	DIRECCIÓN	VELOCIDAD	
		NUDOS	Km/h
10,000	SURESTE	5 - 10	9 - 18
18,000	ESTE	10 - 20	18 - 36
24,000	ESTE	10 - 20	18 - 36
30,000	ESTE	10 - 15	18 - 28

LO MÁS DESTACADO

ALERTA ROJA. PARA TOMAR ACCIÓN **ALERTA NARANJA. PARA PREPARARSE** **ALERTA AMARILLA. PARA INFORMARSE**

LLUVIAS	Las precipitaciones más importantes se registraron sobre el piedemonte Amazónico y las regiones Orinoquia y Amazonia. El mayor volumen de precipitación se presentó en el municipio de Mocoa (Putumayo) con 130.5 mm.
ALERTA ROJA	<ul style="list-style-type: none"> Debido a las precipitaciones ocurridas el día de ayer sobre el valle del Sibundoy (Putumayo) y ya que se prevé continúen las lluvias el IDEAM recomienda a los pobladores ribereños de esta zona estar atentos ante los cambios en el nivel de los ríos. Crecientes súbitas en los ríos y quebradas de alta pendiente que descienden del piedemonte Amazónico. Por amenaza alta de ocurrencia de incendios de la cobertura vegetal en zonas de bosques, cultivos y pastos, localizados en sectores de la regiones Andina y Caribe Por niveles altos en los ríos Meta, a la altura del municipio de Puerto López (Meta) y Guaviare, a la altura del municipio de San José del Guaviare (Guaviare) así como el río Inírida a la altura de la población de Puerto Inírida (Guainía). Por probabilidad de deslizamientos de tierra en varias áreas inestables y de alta pendiente localizadas en sectores de la región Pacífica.
ALERTA NARANJA	<ul style="list-style-type: none"> Por probabilidad de deslizamientos de tierra en varias áreas inestables y de alta pendiente localizadas en sectores de las regiones Andina, Orinoquia, Amazónica y Pacífica. Por amenaza moderada de ocurrencia de incendios de la cobertura vegetal en zonas de bosques, cultivos y pastos, localizados en sectores de la regiones Andina y Caribe Por oleaje y viento en el mar Caribe central y occidental.
ALERTA AMARILLA	<ul style="list-style-type: none"> Por niveles altos en el río Sinú Por crecientes súbitas en el río Nechí y sus principales afluentes.
OTROS	<ul style="list-style-type: none"> Desde el día lunes en la noche una zona de baja presión tendió a intensificarse en el Océano Atlántico occidental, enfrente de la costa central de la Florida, el sistema durante el día de ayer continuó fortaleciéndose alcanzando la categoría de depresión tropical, la primera de la temporada y luego la categoría de tormenta tropical con el nombre de "ARTHUR". El sistema no representa ninguna amenaza para el País y mantendrá su dirección de desplazamiento hacia el Noreste a 5 Kt (9 km/h) con vientos máximos sostenidos de 51 Kt (95 km/h). Cabe resaltar que la temporada de huracanes en el Océano Atlántico, Mar Caribe y Golfo de México se extenderá hasta el 30 de noviembre del presente año, situación que en algún momento podría estar favoreciendo de manera indirecta la ocurrencia de condiciones meteorológicas extremas en el País. El IDEAM recomienda estar atentos a los comunicados que se emitan y desde ya tomar las medidas preventivas en áreas de riesgo.



Consulte todos los días el pronóstico del tiempo y las alertas hidrometeorológicas vigentes del IDEAM, en un formato de calidad. Alrededor de las 7:30 a. m. está a disposición del público en www.ideam.gov.co. Se puede ver también en dispositivos móviles. [AQUÍ](#)

PRECIPITACIONES

A continuación se relacionan los municipios donde en las últimas 24 horas se registraron precipitaciones iguales o superiores a **20 mm**:

DEPARTAMENTO	MUNICIPIO
ANTIOQUIA	El Carmen De Viboral (63.0), La Unión (60.3), Caldas (29.1), Frontino (27.0), Gómez Plata (21.0), Rionegro (20.9)
	ARAUCA
BOLIVAR	María La Baja (42.5), Arjona (24.9)
BOYACA	Zetaquirá (27.0), Santa María (24.2)
CAQUETA	San José Del Fragua (130.0), Florencia (74.9), Belén De Los Andaquies (28.0)
CASANARE	Yopal (78.0), Aguazul (39.8), Trinidad (33.0), Orocué (32.0), Tamara (27.1), Pore (25.0)
CAUCA	López (89.0), Timbiquí (80.0), Guapi (67.0), Santa Rosa (44.6), Santander De Quilichao (35.2), Suarez (21.0)
CESAR	Pelaya (37.4)
CHOCO	Condotó (65.0), Istmina (64.0), Medio San Juan (51.0), Bahía Solano (30.0)
CORDOBA	Montelíbano (42.0)
CUNDINAMARCA	Medina (63.0), Guayabetal (45.0), Gachalá (33.3), Ubalá (29.5), Paratebueno (22.0)
LA GUAJIRA	Riohacha (33.1), Urumita (22.0)

CONTINUACION PRECIPITACIONES

DEPARTAMENTO	MUNICIPIO
MAGDALENA	Santa Marta (21.5)
META	Vistahermosa (40), Villavicencio (36.0), Cubarral (32.0), El Calvario (27.0), El Dorado (25.0), Cubarral (21.0), Acacias (20.0)
NARIÑO	Barbacoas (700), Puerres (23.4), Pasto (21.7)
PUTUMAYO	Mocoa (130.5), Villagarzón (105.2), San Francisco (66.8), Colon (49.3), Santiago (45.0)
RISARALDA	Belén De Umbria (43.0), Pereira (32.3)
SANTANDER	Barrancabermeja (80.4), Contratación (51.0), Guadalupe (45.5), Chima (36.2), Guavatá (34.4), El Carmen (22.4)
TOLIMA	Cunday (75.0), Rovira (50.7), Ibagué (40.0), Valle De San Juan (37.0), Carmen De Apicalá (25.0), Ortega (22.5)
VALLE DEL CAUCA	Vijes (29.0), Tuluá (24.0), Cumaribo (25.0)

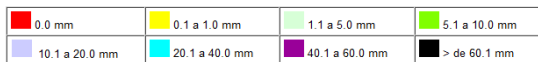
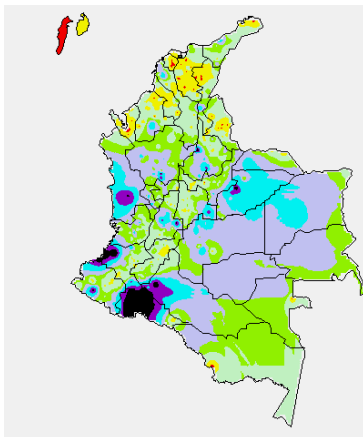
TEMPERATURAS MÁXIMAS

A continuación se relacionan los municipios donde en las últimas 24 horas se registraron temperaturas iguales o superiores a 35.0°C:

DEPARTAMENTO	MUNICIPIO
ATLANTICO	Manatí (36.0)
CAUCA	Mercaderes (35.0)
CESAR	Valledupar (36.6), La Gloria (35.6), Agustín Codazzi (35.4), Chirigüaná (35.2)
CORDOBA	Ayapel (35.4)
CUNDINAMARCA	Jerusalén (37.2)
HUILA	Baraya (37.0)
LA GUAJIRA	Manaure (36.8), Hatonuevo (36.0), Uribia (36.0)
NORTE DE SANTANDER	Cúcuta (35.4)
TOLIMA	Ambalema (38.2)

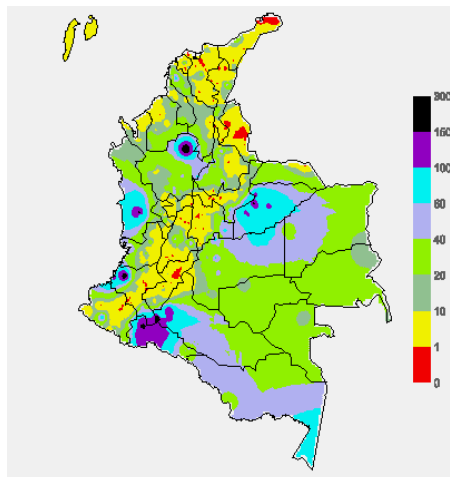
MAPA DE PRECIPITACIÓN DIARIA

Desde las 7:00 a.m. del martes 1 de julio hasta las 7:00 a.m. del miércoles 2 de julio de 2014.



MAPA DE PRECIPITACIÓN ACUMULADA DE LOS ÚLTIMOS 3 DÍAS

Desde las 7:00 a.m. del domingo 29 de junio hasta las 7:00 a.m. del martes 1 de julio de 2014.



ESTADO DE LOS EMBALSES

A continuación se relacionan los volúmenes útiles diarios (expresados en porcentaje) de reservas de algunos embalses de acuerdo con información consultada en XM.

ZONA	EMBALSE	VOLUMEN ÚTIL DIARIO (%)		
ANTIOQUIA	MIEL I	56.54		
	MIRAFLORES	63.84		
	PEÑOL	68.04		
	PLAYAS	75.75		
	PORCE II	34.47		
	PORCE III	39.62		
	PUNCHINÁ	35.86		
	RIOGRANDE2	68.02		
	SAN LORENZO	54.31		
	TRONERAS	38.97		
CARIBE	URRÁ I	55.96		
CENTRO	AGREGADO BOGOTÁ	54.52	NEUSA	63.05
			SISGA	62.02
			TOMINÉ	51.96
		BETANIA	81.05	
		MUÑA	99.45	
ORIENTE	PRADO	88.38		
	CHUZA	73.34		
	ESMERALDA	56.59		
VALLE DEL CAUCA	GUAVIO	91.90		
	ALTO ANCHICAYÁ	54.81		
	CALIMA 1	75.11		
	SALVAJINA	94.19		

PRONÓSTICO METEOROLÓGICO (miércoles 2 y jueves 3 de julio de 2014).

REGIÓN	PRONÓSTICO
SABANA DE BOGOTÁ	MIÉRCOLES: Aunque en la mayor parte del área se prevén condiciones secas, no se descartan lloviznas en algunos sectores del Norte y Oriente de la Ciudad y de la Sabana. JUEVES: Cielo entre parcialmente nublado y nublado con tiempo seco, salvo en algunas zonas del Oriente y Norte de la Ciudad y de la Sabana donde se advierten precipitaciones ocasionales.
ANDINA	MIÉRCOLES: En horas de la mañana persistirán los cielos nublados con lloviznas en amplios sectores de Antioquia, Tolima, Occidente de Cundinamarca, Risaralda, Caldas, Quindío, Huila, Valle del Cauca, Cauca y Nariño. Después del mediodía y durante algunas horas de la noche persistirán las condiciones nubosas en la mayor parte de la región con precipitaciones, acompañadas en algunos casos de tormentas eléctricas. JUEVES: Cielo entre parcialmente cubierto y cubierto con precipitaciones ligeras y dispersas en la mañana en el Oriente de Cundinamarca y Boyacá y en diversos sectores de Santander, Norte de Santander, Antioquia, Tolima y Huila. Al final de la tarde y durante algunas horas de la noche se pronostican lluvias con descargas eléctricas en varias zonas de los departamentos antes mencionados y se reactivarán en áreas del eje cafetero, Valle del Cauca, Cauca y Nariño.
CARIBE	MIÉRCOLES: En la mañana esperen tiempo seco, salvo en el Urabá donde se advierten precipitaciones. Después del mediodía y durante algunas horas de la noche se pronostican lluvias, acompañadas de tormentas eléctricas en el Sur de La Guajira, Cesar y Magdalena y en áreas de Atlántico, Bolívar, Sucre, Córdoba y Urabá. JUEVES: En la mayor parte de la región se prevén condiciones secas, salvo en el Sur de La Guajira y en sectores de Cesar, Magdalena, Bolívar y Atlántico donde se estiman precipitaciones por la tarde y durante algunas horas de la noche. En el Urabá, Córdoba y Sucre se advierten precipitaciones en horas de la noche.
ARCHIPIÉLAGO DE SAN ANDRÉS, PROVIDENCIA Y SANTA CATALINA	MIÉRCOLES: Cielo entre parcialmente cubierto y cubierto con precipitaciones a diferentes horas, inclusive no se descarta actividad eléctrica. JUEVES: En el archipiélago se esperan precipitaciones ligeras e intermitentes durante la jornada.
PACÍFICA	MIÉRCOLES: A lo largo de la región se pronostica una jornada lluviosa con probabilidad de tormentas eléctricas particularmente en sectores de Chocó y Valle del Cauca. JUEVES: En la mañana predominio de tiempo seco, salvo en áreas de Valle del Cauca y Chocó donde se advierten precipitaciones. Después del mediodía y durante algunas horas de la noche se prevén lluvias con descargas eléctricas en amplios sectores de la región.
ORINOQUIA	MIÉRCOLES: Cielo entre parcialmente cubierto y cubierto con precipitaciones a diferentes horas a lo largo del Piedemonte llanero en Arauca, Casanare y Meta y en sectores de Vichada. No se descartan tormentas eléctricas por la tarde y noche. JUEVES: En la mayor parte de la región se estiman condiciones nubosas con lluvias en Vichada y en amplios sectores del Piedemonte llanero temprano en la mañana, al final de la tarde y por la noche.

CONTINUACIÓN PRONÓSTICO

REGIÓN	PRONÓSTICO
OCEANO PACÍFICO	MIÉRCOLES: En amplios sectores del Pacífico nacional predominarán los cielos nublados con lluvias y actividad eléctrica. JUEVES: En el centro y Norte del área oceánica colombiana se esperan precipitaciones con actividad eléctrica, en el Sur aunque prevalecerán las condiciones secas no se descartan lloviznas hacia el litoral.
MAR CARIBE	MIÉRCOLES: Nubosidad variable con tiempo seco, salvo en el Golfo de Urabá y en el archipiélago de San Andrés y Providencia donde se pronostican lluvias a diferentes horas, especialmente de la tarde y noche. No se descartan tormentas eléctricas. JUEVES: En la mayor parte del Caribe nacional predominarán las condiciones secas, excepto frente al litoral de Córdoba y Urabá y en el área del archipiélago donde se estiman precipitaciones temprano en la mañana, al final de la tarde y durante algunas horas de la noche.
INSULAR PACÍFICO	MIÉRCOLES: En Malpelo y Gorgona se advierten condiciones nubosas con lluvias y tormentas eléctricas. JUEVES: Malpelo y Gorgona con abundante nubosidad y precipitaciones temprano en la mañana, al finalizar la tarde y durante algunas horas de la noche.
AMAZONIA	MIÉRCOLES: Cielo entre parcialmente cubierto y cubierto con tiempo seco, salvo en sectores de Guainía, Vaupés, Guaviare, Caquetá y Putumayo donde se pronostican lluvias de variada intensidad a diferentes horas. JUEVES: Se esperan precipitaciones entre ligeras y moderadas en sectores de Guainía, Guaviare, Vaupés y Amazonas temprano en la mañana y al final de la jornada.

ALERTAS VIGENTES Y PRODUCTOS ADICIONALES

Para mayor información sobre el pronóstico del estado del tiempo, informes técnicos diarios, comunicados especiales, mapas diarios de temperaturas máximas y mínimas e información diaria de precipitación se sugiere consultar los siguientes enlaces:

- [MAPA DIARIO DE TEMPERATURA MÁXIMA.](#)
- [MAPA DIARIO DE TEMPERATURA MÍNIMA.](#)
- [INFORMACIÓN DIARIA DE PRECIPITACIÓN Y TEMPERATURA DE LOS PRINCIPALES AEROPUERTOS DEL PAÍS.](#)
- [MOSAICO MAPAS DE PRECIPITACIÓN DIARIA EN MILÍMETROS.](#)

REGIÓN CARIBE

ALERTA ROJA: INCENDIOS DE LA COBERTURA VEGETAL

Amenaza alta de ocurrencia de incendios de la cobertura vegetal en zonas de bosques, cultivos y pastos, localizados en los siguientes municipios y sectores aledaños:

DEPARTAMENTO	MUNICIPIOS
BOLÍVAR	Arenal, El Carmen de Bolívar, Morales, Regidor, Rioviejo, San Martín de Loba.
CESAR	Aguachica, Agustín Codazzi, Chimichagua, Chiriguana, Gamarra, La Gloria, La Paz, Pelaya, Pueblo Bello, Río de Oro, San Alberto, San Diego, San Martín, Tamalameque, Valledupar.
LA GUAJIRA	Albania, Barrancas, Dibulla, Distracción, El Molino, Fonseca, Hato Nuevo, La Jagua del Pilar, Maicao, Manaure, Riohacha, San Juan del Cesar, Uribia, Urumita, Villa Nueva.
MAGDALENA	Aracataca, El Banco, El Piñón, El Retén, Fundación, Guamal, Nueva Granada, San Sebastián de Buenavista, Santa Ana y Santa María.
SUCRE	Chalán, Colosó, Los Palmitos y Ovejas.

ALERTA NARANJA: INCENDIOS DE LA COBERTURA VEGETAL

Amenaza moderada de ocurrencia de incendios de la cobertura vegetal en zonas de bosques, cultivos y pastos, localizados en los siguientes municipios y sectores aledaños:

DEPARTAMENTO	MUNICIPIOS
ATLANTICO	Tubará.
BOLIVAR	Santa Catalina.
CESAR	Astrea, Bosconia, Curumani, El Copey, Manaure Balcón del Cesar
MAGDALENA	Algarrobo, Ciénaga, Pijiño del Carmen, Plato, Puebloviejo, Sabanas de San Ángel.

ALERTA AMARILLA: NIVELES ALTOS EN EL RÍO SINÚ

Se mantiene este nivel de alerta dado que en los últimos días el nivel del río Sinú en inmediaciones del municipio de Montería, se ha incrementado y se mantiene en valores altos, además se prevé la presencia de lluvias en la zona, por lo que el IDEAM recomienda a los pobladores de zonas ribereñas bajas y a las autoridades locales y regionales de atención y prevención de desastres estar atentos y realizar un seguimiento continuo al comportamiento del nivel del río Sinú, especialmente en el municipio de Montería (Córdoba).

REGIÓN ANDINA

ALERTA ROJA: INCENDIOS DE LA COBERTURA VEGETAL

Amenaza alta de ocurrencia de incendios de la cobertura vegetal en zonas de bosques, cultivos y pastos, localizados en los siguientes municipios y sectores aledaños:

DEPARTAMENTO	MUNICIPIOS
HUILA	Neiva
NORTE DE SANTANDER	Ábrego, Convención, El Carmen, La Playa, Ocaña.
SANTANDER	Betulia, California, Charta, Galán, Matanza, Molagavita, Rionegro, San Vicente de Chucurí y Zapatoca.

ALERTA NARANJA: INCENDIOS DE LA COBERTURA VEGETAL

Amenaza moderada de ocurrencia de incendios de la cobertura vegetal en zonas de bosques, cultivos y pastos, localizados en los siguientes municipios y sectores aledaños:

DEPARTAMENTO	MUNICIPIOS
BOYACA	Covarachía.
CAUCA	Mercaderes.
CUNDINAMARCA	Paima, San Cayetano, Susa.
HUILA	Tello
NORTE DE SANTANDER	Cucutilla, El tarra, El Zulia, Hacari, San Calixto, Sardinata, Teorama, Tibú, Villa Caro.
SANTANDER	Aratoca, Cepita, Cerrito, Concepción, Curití, Girón, Guaca, Lebrija, Los Santos, Mogotes, Piedecuesta, San Andrés, San Joaquín, San José de Miranda, San Miguel, Santa Bárbara, Suratá, Villanueva.

Especial atención amerita el Parque Nacional Natural de los Nevados.

ALERTA NARANJA: DESLIZAMIENTOS DE TIERRA

Se mantiene este nivel de alerta por deslizamientos de tierra áreas inestables localizadas en los departamentos:

DEPARTAMENTO	MUNICIPIOS
ANTIOQUIA	Alejandro, Anorí, Cáceres, Cauca, Concepción, El Bagre, Segovia, Valdivia y Zaragoza.
BOYACA	Chivor, Paya y Santa María.

ALERTA AMARILLA: CRECIENTE SÚBITA DEL RÍO NECHÍ Y SUS PRINCIPALES AFLUENTES

Se emite este nivel de alerta debido a las condiciones de fuertes precipitaciones que se han registrado en las últimas 24 horas en la zona y se prevén incrementos súbitos de moderados a altos en los principales afluentes de la parte media-baja del río Cauca. El IDEAM recomienda a las autoridades locales y a la población en general estar atentos ante la probabilidad de ocurrencia de crecientes súbitas en ríos de alta pendiente del norte de Antioquia, particularmente la cuenca alta de los ríos: San José, Tenche y El Bagre (afluentes del río Nechí). Igual recomendación se hace para el río Taraza a la altura del municipio de Taraza (Antioquia).

REGIÓN PACÍFICA

ALERTA ROJA: DESLIZAMIENTOS DE TIERRA

Por amenaza alta a muy alta por deslizamientos de tierra áreas inestables localizadas en los departamentos:

DEPARTAMENTO	MUNICIPIOS
CAUCA	El Tambo, López y Timbiquí

ALERTA NARANJA: DESLIZAMIENTOS DE TIERRA

Se mantiene este nivel de alerta por deslizamientos de tierra áreas inestables localizadas en los departamentos:

DEPARTAMENTO	MUNICIPIOS
CAUCA	Guapi, Piamonte y Santa Rosa.
CHOCO	Alto Baudó (Pie de Pato), Bajo Baudó (Pizarro), Condoto, El Cantón del San Pablo (Managrú), Istmina, Medio Baudó (Boca de Pepé), Medio San Juan (Andagoya), Río Iró (Santa Rita), Tadó y Unión Panamericana (Animas).

REGIÓN ORINOQUIA

ALERTA ROJA: NIVELES ALTOS EN EL RÍO META

Actualmente se presentan ligeras oscilaciones en el nivel del río Meta a la altura del municipio de Puerto López, sin embargo, se mantiene la alerta roja en este sector debido a que los valores se encuentran en el rango de altos y cercanos a cotas de desbordamiento. Se recomienda a las autoridades locales y población ribereña de la cuenca, tomar las medidas pertinentes ante posibles afectaciones por inundaciones, especialmente en sectores bajos del municipio de Puerto López.

ALERTA ROJA: NIVELES ALTOS EN EL RÍO GUAVIARE

Se mantiene esta alerta dado que el nivel del cauce principal del río Guaviare continúa con niveles altos, cercanos a valores críticos que podrían ocasionar afectaciones por inundaciones en los sectores ribereños más bajos del municipio de San José del Guaviare. El IDEAM mantiene la recomendación para que autoridades locales y pobladores ribereños del municipio de San José del Guaviare tomen las acciones necesarias y estén preparados ante posibles afectaciones por inundaciones.

ALERTA ROJA: NIVELES ALTOS EN EL RÍO INÍRIDA

Se mantiene este nivel de alerta debido a que los niveles del río Inírida continúan ascendiendo lentamente y actualmente superan las cotas de afectación de zonas ribereñas bajas del municipio de Puerto Inírida. El IDEAM mantiene las recomendaciones para que pobladores ribereños y autoridades locales tomen las medidas preventivas pertinentes ante los impactos que pueda ocasionar el incremento del nivel del cauce principal del río Inírida, especialmente en el municipio de Puerto Inírida.

ALERTA NARANJA: DESLIZAMIENTOS DE TIERRA

Se mantiene este nivel de alerta por deslizamientos de tierra áreas inestables localizadas en los departamentos:

DEPARTAMENTO	MUNICIPIOS
CASANARE	Aguazul, Nunchía y Yopal.
CUNDINAMARCA	Gachalá, Guayabetal, Gutiérrez, Medina, Quetame y Ubalá.
META	Acacias, El Calvario, Restrepo y Villavicencio.

REGIÓN AMAZÓNICA

ALERTA ROJA: CRECIENTES SUBITAS PIEDEMONTE AMAZÓNICO

Especial atención ameritan los ríos y quebradas que descienden del piedemonte Amazónico debido a las fuertes precipitaciones ocurridas el día de ayer y ya que se espera continúen las lluvias en este sector del país, el IDEAM recomienda a pobladores ribereños estar atentos ante cualquier cambio en los niveles de los ríos.

ALERTA ROJA: DESLIZAMIENTOS DE TIERRA

Por amenaza ala a muy alta por deslizamientos de tierra áreas inestables localizadas en los departamentos:

DEPARTAMENTO	MUNICIPIOS
CAQUETA	San José de Frauga

ALERTA NARANJA: DESLIZAMIENTOS DE TIERRA

Se mantiene este nivel de alerta de amenaza moderada a alta por deslizamientos de tierra áreas inestables localizadas en los departamentos:

DEPARTAMENTO	MUNICIPIOS
CAQUETA	Belén de Los Andaquíes, Florencia y Montañita.

MAR CARIBE

ALERTA AMARILLA TIEMPO LLUVIOSO

Sobre amplios sectores del Caribe Central y Occidental colombiano se pronostica lluvias entre moderadas a fuertes, acompañadas en algunos casos de tormentas eléctricas y ráfagas de viento. Por lo anterior, se recomienda a pescadores y usuarios de embarcaciones menores o de bajo calado consultar con las Capitanías de puerto en zonas de inminente tempestad antes de zarpar.

ALERTA AMARILLA OLEAJE Y VIENTO

En amplios sectores del mar Caribe colombiano, especialmente en la zona Centro mar adentro, se estiman vientos con velocidades entre 20 a 25 nudos (36 – 46 km/h), con una altura del oleaje entre los 3.0 a 4.0 metros. Por esta razón, se sugiere a pescadores y usuarios de embarcaciones menores consultar con las Capitanías de puerto antes de zarpar.

OCÉANO PACÍFICO

ALERTA AMARILLA TIEMPO LLUVIOSO

Sobre todo el Océano Pacífico colombiano se pronostica lluvias entre moderadas a fuertes, acompañadas en algunos casos de tormentas eléctricas y ráfagas de viento. Por lo anterior, se recomienda a pescadores y usuarios de embarcaciones menores o de bajo calado consultar con las Capitanías de puerto en zonas de inminente tempestad antes de zarpar.

ALERTA AMARILLA OLEAJE Y VIENTO

En aguas mar adentro del Pacífico Central y Sur se estiman vientos con valores de 15 nudos (28 Km/h) y rachas hasta de 20 nudos (37 Km/h) y una altura del oleaje entre los 2.0 y 3.0 metros de altura. Por esta razón, se sugiere a pescadores y usuarios de embarcaciones menores consultar con las Capitanías de puerto antes de zarpar.

Omar FRANCO TORRES, Director General
Christian EUSCATEGUI COLLAZOS, Jefe Oficina del Servicio de Pronósticos y Alertas

Profesionales en turno:

o Daniel USECHE, Juan PEREZ, Freddy GARRIDO, Gloria ARANGO, Mario MORENO, Mauricio TORRES y Juan Francisco ALAMEDA.

Internet: <http://www.ideam.gov.co>

Correos electrónicos: servicio@ideam.gov.co, alertasideam@ideam.gov.co

Carrera 10 N° 20 - 30 ** Piso 9, Bogotá, D.C.

Teléfono: 3527160 ext. 1334-1336.

Síganos en: Twitter: @IDEAMColombia; Facebook: www.facebook.com/ideam.instituto
YouTube: Canal de InstitutoIDEAM / <http://www.youtube.com/user/InstitutoIDEAM>

ALERTA ROJA. PARA TOMAR ACCIÓN Advierte a los sistemas de prevención y atención de desastres sobre la amenaza que puede ocasionar un fenómeno con efectos adversos sobre la población, el cual requiere la atención inmediata por parte de la población y de los cuerpos de atención y socorro. Se emite una alerta sólo cuando la identificación de un evento extraordinario indique la probabilidad de amenaza inminente y cuando la gravedad del fenómeno implique la movilización de personas y equipos, interrumpiendo el normal desarrollo de sus actividades cotidianas.

ALERTA NARANJA. PARA PREPARARSE Indica la presencia de un fenómeno. No implica amenaza inmediata y como tanto es catalogado como un mensaje para informarse y prepararse. El aviso implica vigilancia continua ya que las condiciones son propicias para el desarrollo de un fenómeno, sin que se requiera permanecer alerta.

ALERTA AMARILLA. PARA INFORMARSE Es un mensaje oficial por el cual se difunde información. Por lo regular se refiere a eventos observados, reportados o registrados y puede contener algunos elementos de pronóstico a manera de orientación. Por sus características pretéritas y futuras difiere del aviso y de la alerta, y por lo general no está encaminado a alertar sino a informar.

CONDICIONES NORMALES Indica que no existe ninguna clase de alerta para la región o zona mencionada.

°C: grados Celsius; m: metros; mm: milímetros; msnm: metros sobre nivel del mar;

Km/h: kilómetros sobre hora

GOES: Geostationary Operational Environmental Satellites (Satélite Geostacionario Operacional)