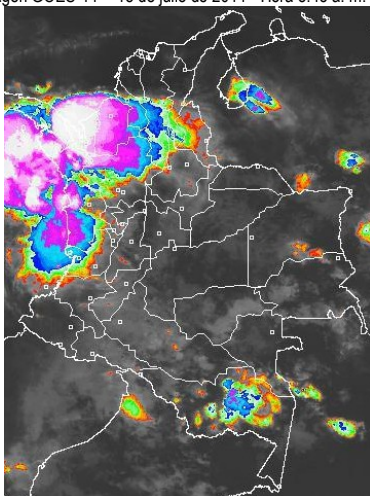


Durante las últimas horas han persistido las condiciones mayormente cubiertas en el Suroccidente del Caribe colombiano y Norte de la región Andina, situación que ha contribuido con lluvias entre moderadas y fuertes, que en algunos momentos han sido acompañados de actividad eléctrica. En el transcurso de la jornada se presentarán condiciones cubiertas con lluvias generalizadas en gran parte del país siendo las más representativas hacia el Oriente del país y en las costas del Caribe Occidental y el Pacífico colombiano.

IMÁGEN SATELITAL

Imagen GOES-14 * 18 de julio de 2014 * Hora 5:45 a. m. HLC



LO MÁS DESTACADO

ALERTA ROJA. PARA TOMAR ACCIÓN **ALERTA NARANJA. PARA PREPARARSE** **ALERTA AMARILLA. PARA INFORMARSE**

LLUVIAS	Las precipitaciones más importantes se registraron sobre el centro de la región Andina, y amplios sectores de las regiones Orinoquía y Amazonia, alcanzando el mayor volumen en el municipio de Cubarral (Meta), con 75.0 mm.
ALERTA ROJA	<ul style="list-style-type: none"> Por amenaza alta de ocurrencia de incendios de la cobertura vegetal en zonas de bosques, cultivos y pastos, localizados en sectores de las regiones Andina y Caribe Por niveles altos en los ríos Guaviare (San José del Guaviare y Mapiripán) e Inírida (Puerto Inírida) y Orinoco.
ALERTA NARANJA	<ul style="list-style-type: none"> Por probabilidad de deslizamientos de tierra en varias áreas inestables y de alta pendiente localizadas en sectores de las regiones Andina, Orinoquía, Amazónica y Pacífica. Por amenaza moderada de ocurrencia de incendios de la cobertura vegetal en zonas de bosques, cultivos y pastos, localizados en sectores de las regiones Andina y Caribe.
OTROS	La temporada de huracanes en el Océano Atlántico, mar Caribe y Golfo de México se extenderá hasta el 30 de noviembre del presente año, situación que en algún momento podría estar favoreciendo de manera indirecta la ocurrencia de condiciones meteorológicas extremas en el País. El IDEAM recomienda estar atentos a los comunicados que se emitan y desde ya tomar las medidas preventivas en áreas de riesgo.



Consulte todos los días el pronóstico del tiempo y las alertas hidrometeorológicas vigentes del IDEAM, en un formato de calidad. Alrededor de las 7:30 a. m. está a disposición del público en www.ideam.gov.co. Se puede ver también en dispositivos móviles: [AQUÍ](#)

PRONÓSTICO CONDICIONES METEOROLÓGICAS ESPECIALES

ÁREA DEL VOLCÁN CERRO MACHÍN

Durante la mañana condiciones parcialmente cubiertas con predominio de tiempo seco. En la tarde y la noche fortalecimiento de la nubosidad con precipitaciones ligeras y dispersas.

El Servicio Geológico Colombiano lo reporta en **NIVEL AMARILLO (III): CAMBIOS EN EL COMPORTAMIENTO DE LA ACTIVIDAD VOLCANICA.** 4.80 -75.62

ELEVACIÓN (pies)	DIRECCIÓN	VELOCIDAD	
		NUDOS	Km/h
10,000	SURESTE	5 - 10	9 - 18
18,000	ESTE	15 - 20	28 - 37
24,000	ESTE	10 - 15	18 - 28
30,000	ESTE	5 - 10	9 - 18

ÁREA DEL VOLCÁN NEVADO DEL HUILA

En la mañana condiciones mayormente cubiertas y predominio de tiempo seco. En la tarde y la noche precipitaciones ligeras y ocasionales.

El Servicio Geológico Colombiano lo reporta en **NIVEL AMARILLO (III): CAMBIOS EN EL COMPORTAMIENTO DE LA ACTIVIDAD VOLCANICA.** 2.92 -76.05

ELEVACIÓN (pies)	DIRECCIÓN	VELOCIDAD	
		NUDOS	Km/h
10,000	SURESTE	10 - 15	18 - 28
18,000	ESTE	15 - 20	28 - 37
24,000	ESTE	5 - 10	9 - 18
30,000	ESTE	5 - 10	9 - 18

ÁREA DEL VOLCÁN GALERAS

Condiciones entre parcial a mayormente cubiertas durante todo el día, tiempo seco en la mañana y precipitaciones ligeras y dispersas en diferentes horas de la tarde y noche.

El Servicio Geológico Colombiano lo reporta en **NIVEL AMARILLO (III): CAMBIOS EN EL COMPORTAMIENTO DE LA ACTIVIDAD VOLCANICA.** 1.55 -77.37

ELEVACIÓN (pies)	DIRECCIÓN	VELOCIDAD	
		NUDOS	Km/h
10,000	ESTE	15 - 20	28 - 37
18,000	ESTE	15 - 20	28 - 37
24,000	ESTE	5 - 10	9 - 18
30,000	NORESTE	5 - 10	9 - 18

ÁREA DEL VOLCÁN NEVADO DEL RUIZ

Condiciones cubiertas durante la mañana bajo tiempo seco. Hacia la tarde y la noche fortalecimiento de la nubosidad y presencia de precipitaciones entre ligeras y moderadas.

El Servicio Geológico Colombiano lo reporta en **NIVEL AMARILLO (III): CAMBIOS EN EL COMPORTAMIENTO DE LA ACTIVIDAD VOLCANICA.** 4.89 -75.32

ELEVACIÓN (pies)	DIRECCIÓN	VELOCIDAD	
		NUDOS	Km/h
10,000	SURESTE	5 - 10	9 - 18
18,000	ESTE	15 - 20	28 - 37
24,000	ESTE	10 - 15	18 - 28
30,000	ESTE	5 - 10	9 - 18

PRECIPITACIONES

A continuación se relacionan los municipios donde en las últimas 24 horas se registraron precipitaciones iguales o superiores a 20 mm:

DEPARTAMENTO	MUNICIPIO
AMAZONAS	El Encanto (39.4).
ANTIOQUIA	Apartadó (52.3), Carepa (45.1) y Turbo (33.0).
BOYACA	Zetaquirá (41.6), Campohermoso (40.0), Almeida (28.8), Miraflores (28.2) y Macanal (27.4).
CAQUETÁ	Valparaiso (45.0) y Solano (39.0).
CASANARE	Sabanalarga (66.0), Orocué (52.0), Trinidad (47.7), Aguazul (39.3), El Yopal (32.5), Villanueva (28.0) y Támara (23.3).
CÓRDOBA	Planeta Rica (23.8) y Tierralita (24.2).
CUNDINAMARCA	Ubalá (42.5), Gachalá (37.0), Medina (35.0), Guayabeta (57.0), Paratebuena (25.0) y Chocontá (20.0)..
GUINÍA	Puerto Inírida (23.0).
HUILA	San Agustín (42.0)
META	Cubarral (75.0) , Restrepo (59.0), Acacias (50.0), San Juan de Arama (34.0), El Calvario (32.0), Puerto López (32.0) y Villavicencio (28.0).
PUTUMAYO	San Francisco (45.3) y Villagarzón (28.8).
SANTANDER	Suaita (25.0) y Chimá (23.7).
VICHADA	Cumaribo (45.0).

TEMPERATURAS MÁXIMAS

A continuación se relacionan los municipios donde en las últimas 24 horas se registraron temperaturas iguales o superiores a 35.0°C:

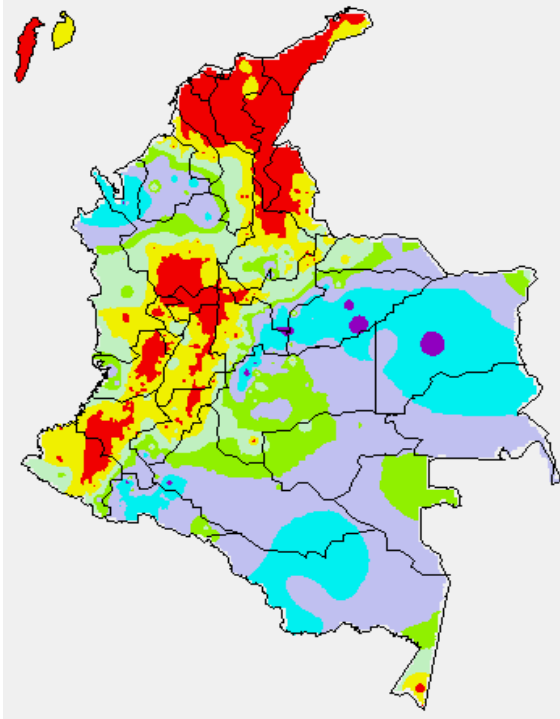
DEPARTAMENTO	MUNICIPIO
ANTIOQUIA	Fredonia (38.2).
ATLANTICO	Manatí (38.0).
BOLIVAR	Magangué (39.0), Carmen de Bolívar (39.0), Zambrano (38.8), Arjona (37.0) y María La Baja (37.0).
CESAR	Codazzi (41.4) , Pailitas (41.2), Valledupar (40.6), y Chiriguáná (35.6).
CORDOBA	Chimá (38.6), Ayapel (36.0), Sahagún (35.6), Ciénaga de Oro (35.4) y Montería (35.0).
CUNDINAMARCA	Puerto Salgar (37.8) y Jerusalén (37.0).
HUILA	Baraya (36.4).
LA GUAJIRA	Urumita (41.0), Riohacha (38.8), Hatonuevo (38.0) y Uribia (35.4).
MAGDALENA	Pivijay (37.8)
NORTE DE SANTANDER	Cúcuta (36.0) y Sardinata (35.6).

CONTINUACIÓN TEMPERATURAS MÁXIMAS

DEPARTAMENTO	MUNICIPIO
SANTANDER	El Palmar (36.2), Barrancabermeja (35.6) y Puerto Parra (35.6).
SUCRE	Corozal (37.0).
TOLIMA	Ambalema (36.8), Armero (36.0), Saldaña (36.0) y Guamo (35.4).

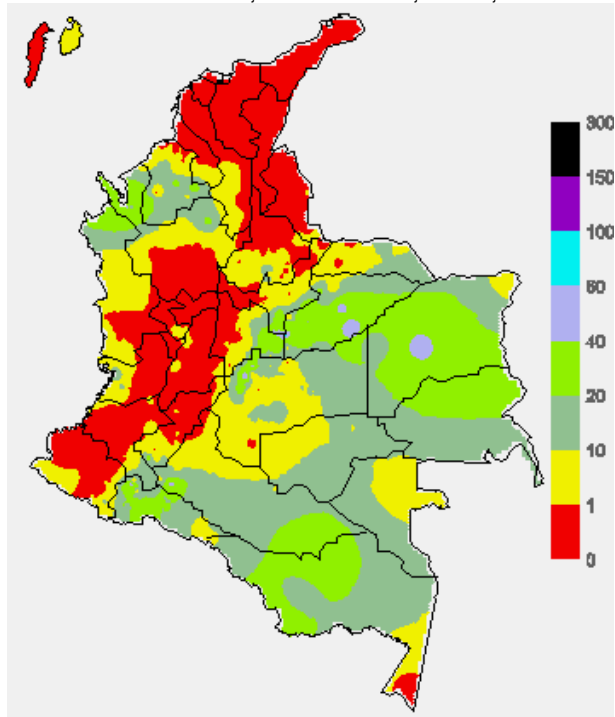
MAPA DE PRECIPITACIÓN DIARIA

Desde las 7:00 a.m. del jueves 17 de julio hasta las 7:00 a.m. del viernes 18 de julio de 2014.



MAPA DE PRECIPITACIÓN ACUMULADA DE LOS ÚLTIMOS 3 DÍAS

Desde las 7:00 a.m. del martes 15 de julio hasta las 7:00 a.m. del jueves 17 de julio de 2014.



ESTADO DE LOS EMBALSES

A continuación se relacionan los volúmenes útiles diarios (expresados en porcentaje) de reservas de algunos embalses de acuerdo con información consultada en XM.

ZONA	EMBALSE	VOLUMEN ÚTIL DIARIO (%)		
ANTIOQUIA	MIEL I	53.13		
	MIRAFLORES	68.40		
	PEÑOL	70.90		
	PLAYAS	47.18		
	PORCE II	35.33		
	PORCE III	69.35		
	PUNCHINÁ	21.85		
	RIOGRANDE2	73.24		
	SAN LORENZO	53.26		
	TRONERAS	20.06		
CARIBE	URRÁ I	65.59		
CENTRO	AGREGADO BOGOTÁ	58.64	NEUSA	63.50
			SISGA	76.98
			TOMINÉ	55.22
		BETANIA	95.71	ALERTA AMARILLA
		MUÑA	97.26	
ORIENTE	PRADO	86.33		
	CHUZA	85.07		
	ESMERALDA	79.68		
	GUAVIO	98.57	ALERTA AMARILLA	
VALLE DEL CAUCA	ALTO ANCHICAYÁ	4.79		
	CALIMA 1	75.56		
	SALVAJINA	93.86		

PRONÓSTICO METEOROLÓGICO (viernes 18 y sábado 19 de julio de 2014).

REGIÓN	PRONÓSTICO
SABANA DE BOGOTÁ	<p>VIERNES: durante la mañana condiciones cubiertas con lloviznas ocasionales a lo largo de la Sabana y la Ciudad; después del mediodía se estima aumento de la nubosidad con lloviznas ligeras al Oriente y Norte tanto de la Ciudad como de la Sabana. En la noche aunque se espera tiempo seco, no se descartan algunas lloviznas ligeras y dispersas sobre los Cerros Orientales. Se estima una temperatura máxima de 19°C sobre el mediodía.</p> <p>SÁBADO: cielo parcialmente cubierto con predominio de tiempo seco durante la mañana y primeras horas de la tarde. Finalizando la tarde y durante algunas horas de la noche probabilidad de lloviznas ligeras y dispersas tanto en la Ciudad como en la Sabana.</p>
ANDINA	<p>VIERNES: durante la mañana se estima cielo entre parcial y mayormente cubierto sobre la región con lloviznas en sectores de Santanderes Risaralda y Antioquia; lloviznas de menor intensidad en zona montañosa de Valle del Cauca y Cauca. Después del mediodía se prevé fortalecimiento de la nubosidad a lo largo de la región con lloviznas de carácter moderado en Antioquia, hacia el final de la tarde y durante la noche lloviznas dispersas en los Santanderes, Eje Cafetero, zona montañosa de Valle del Cauca y Cauca; lloviznas dispersas en el Altiplano Cundiboyacense.</p> <p>SÁBADO: se esperan precipitaciones entre ligeras y moderadas en Antioquia, Valle, Risaralda y Santander, precipitaciones menos intensas en el altiplano Cundiboyacense y Caldas.</p>
CARIBE	<p>VIERNES: en la mañana se prevé nubosidad variada con precipitaciones de moderadas a fuertes desde las primeras horas del día en sectores de Sucre, Sur de Bolívar y Córdoba, no se descarta actividad eléctrica; predominio de tiempo seco en el resto de la región. En la tarde se estima cielo semicubierto en gran parte de la región con lloviznas en sectores de Córdoba, Sucre, Bolívar, Sur de Cesar y lloviznas de menor intensidad en las inmediaciones de la Sierra Nevada de Santa Marta.</p> <p>SÁBADO: se estiman lloviznas en amplios sectores de la región, las más fuertes se prevén en las primeras horas del día y finalizando la jornada especialmente sobre los departamentos de Córdoba y en las estribaciones de la Sierra Nevada de Santa Marta.</p>
ARCHIPIÉLAGO DE SAN ANDRÉS, PROVIDENCIA Y SANTA CATALINA	<p>VIERNES: se estima cielo entre parcial y mayormente nublado con predominio de tiempo seco en horas de la mañana, en la tarde y noche no se descartan lloviznas ocasionales y dispersas.</p> <p>SÁBADO: a lo largo de la jornada se estima cielo parcialmente cubierto con predominio de tiempo seco.</p>
PACÍFICA	<p>VIERNES: a lo largo de la jornada condiciones cubiertas y presencia de lloviznas entre moderadas a fuertes en sectores de Chocó y litoral de Valle del Cauca y Cauca, No se descarta actividad eléctrica.</p> <p>SÁBADO: se espera cielo entre parcial a mayormente cubierto con precipitaciones de ligeras a moderadas en sectores de Cauca y Nariño; lloviznas de menor intensidad en el resto de la región, especialmente en horas de la tarde.</p>

CONTINUACIÓN PRONÓSTICO

REGIÓN	PRONÓSTICO
ORINOQUIA	VIERNES: se prevé nubosidad variada con lluvias dispersas en sectores de Vichada y el piedemonte llanero de Meta durante la mañana, en el resto de la región predominará el tiempo seco. En horas de la tarde y la noche incremento de la nubosidad con lluvias entre ligeras y moderadas sobre la región las más intensas en Vichada, Arauca y sectores de Casanare. SÁBADO: se estima cielo seminublado con lluvias de carácter entre ligero a moderado en amplios sectores de la región finalizando la tarde y en horas de la noche especialmente.
OCEANO PACÍFICO	VIERNES: cielo cubierto a lo largo de la jornada con precipitaciones entre moderadas a fuertes especialmente en el Norte y Centro del área, alcanzando las costas de Chocó, Valle del Cauca y Cauca. Presencia de actividad eléctrica. SÁBADO: se estiman lluvias entre ligeras y moderadas en el Centro y Norte del área oceánica.
MAR CARIBE	VIERNES: a lo largo de la jornada se estima cielo entre parcial y mayormente cubierto con probabilidad de lluvias ligeras al Occidente del área nacional marítima, incluido el Golfo de Urabá y litoral de Córdoba, en el resto de la zona predominará el tiempo seco. SÁBADO: cielo seminublado con predominio de tiempo seco a lo largo de la jornada, salvo en el occidente del área donde no se descartan lluvias de carácter ligero.
INSULAR PACÍFICO	VIERNES: a lo largo de la jornada condiciones cubiertas y presencia de lluvias entre moderadas a fuertes en Gorgona y de menor intensidad hacia Malpelo. SÁBADO: se estima cielo seminublado con lluvias de ligeras a moderadas en Gorgona, lluvias de menor intensidad en Malpelo.
AMAZONIA	VIERNES: en la mañana se estima cielo cubierto con lluvias sectorizadas en Amazonas, Vaupés y Guainía; lluvias entre ligeras y moderadas en el Piedemonte Amazónico. En la tarde y durante la noche se esperan lluvias generalizadas las más representativas sobre Putumayo, Caquetá, Guainía y Amazonas. SÁBADO: se espera cielo parcialmente cubierto la mayor parte de la jornada. Las precipitaciones entre ligeras a moderadas se concentrarán en horas de la tarde principalmente sobre Vaupés, Guaviare y Caquetá.

ALERTAS VIGENTES Y PRODUCTOS ADICIONALES

Para mayor información sobre el pronóstico del estado del tiempo, informes técnicos diarios, comunicados especiales, mapas diarios de temperaturas máximas y mínimas e información diaria de precipitación se sugiere consultar los siguientes enlaces:

- [MAPA DIARIO DE TEMPERATURA MÁXIMA.](#)
- [MAPA DIARIO DE TEMPERATURA MÍNIMA.](#)
- [INFORMACIÓN DIARIA DE PRECIPITACIÓN Y TEMPERATURA DE LOS PRINCIPALES AEROPUERTOS DEL PAÍS.](#)
- [MOSAICO MAPAS DE PRECIPITACIÓN DIARIA EN MILÍMETROS](#)

REGIÓN CARIBE

ALERTA ROJA: INCENDIOS DE LA COBERTURA VEGETAL

Amenaza alta de ocurrencia de incendios de la cobertura vegetal en zonas de bosques, cultivos y pastos, localizados en los siguientes municipios y sectores aledaños:

DEPARTAMENTO	MUNICIPIOS
ATLANTICO	Baranoa, Barranquilla, Campo de La Cruz, Candelaria, Galapa, Juan de Acosta, Luruaco, Malambo, Manatí, Palmer de Varela, Pío, Polonuevo, Ponedera, Puerto Colombia, Repelón, Sabanagrande, Sabanalarga, Santo Tomas, Soledad, Tubará, Usiacurí.
BOLIVAR	Arjona, Cartagena de Indias, Cicuco, Clemencia, El Carmen de Bolívar, El Peñón, Magangué, Mahates, María La Baja, Regidor, San Estanislao, San Jacinto, San Juan de Nepomuceno, San Martín de Loba, Santa Catalina, Santa Rosa, Soplaviento, Turbaco, Turbaná, Villanueva.
CESAR	Agustín Codazzi, Astrea, Becerril, Chimichagua, Chiriguana, Curumani, El Paso, La Gloria, La Jagua de Ibirico, La Paz, Manare El Balcón del Cesar, Pailitas, Pelaya, Pueblo Bello, San Diego, Tamalameque y Valledupar.
CORDOBA	Chima, Chinú, Lorica, Momil, Moñitos, Purísima, San Andrés de Sotavento, San Antero, San Bernardo del Viento.
LA GUAJIRA	Dibulla, El Molino, La Jagua del Pilar, Riohacha, San Juan del Cesar, Uribia, Urumita, Villanueva.
MAGDALENA	Aracataca, Ciénaga, El Banco, El Piñón, El Retén, Fundación, Guamal, Nueva Granada, Pijillo del Carmen, Remolino, Salamina, San Sebastián de Buenavista, Santa Ana, Santa Marta, Sitionuevo.
SUCRE	Buenavista, Chalán, Coloso, Corozal, Coveñas, Los Palmitos, Morroa, Ovejas, Palmito, Sampués, San Juan de Betulia (Betulia), San Onofre, San Pedro, Sincé, Sincelajo, Tolu y Tolviejo

ALERTA NARANJA: INCENDIOS DE LA COBERTURA VEGETAL

Amenaza moderada ocurrencia de incendios de la cobertura vegetal en zonas de bosques, cultivos y pastos, localizados en los siguientes municipios y sectores aledaños

DEPARTAMENTO	MUNICIPIOS
ATLANTICO	Santa Lucía y Suán.
BOLIVAR	Mompós, Talaigua Nuevo
CORDOBA	Cereté, Cotorra, Los Córdoba, Montería, Sahagún, San Carlos, San Pelayo.
LA GUAJIRA	Manaure
MAGDALENA	Sabanas de San Ángel
SUCRE	El Roble y Galeras.

REGIÓN ANDINA

ALERTA ROJA: INCENDIOS DE LA COBERTURA VEGETAL

Amenaza alta de ocurrencia de incendios de la cobertura vegetal en zonas de bosques, cultivos y pastos, localizados en los siguientes municipios y sectores aledaños:

DEPARTAMENTO	MUNICIPIOS
ANTIOQUIA	Abejorral, Caramanta, Carmen de Viboral, Ciudad Bolívar, Concordia, Copacabana, Envigado, Fredonia, Gómez Plata, Guarne, Jericó, La Ceja, La Estrella, La Pintada, La Unión, Medellín, Nariño, Retiro, Riobonito, Salgar, Santa Bárbara, Santa Rosa de Osos, Sonsón, Tamesis, Urrao, Valparaiso, Venecia.
BOYACA	Buenavista, Mariquí, Villa de Leyva.
CALDAS	Aguadas, Anserma, Aranzazu, Filadelfia, La Merced, Marulanda, Neira, Pácora, Pensilvania, Riosucio, Salamina, Samaná y Viterbo.
CAUCA	El Tambo.
CUNDINAMARCA	Beltrán, Cabrera, La Peña, Pacho, Pandi, Pulí, Quebradanegra, San Cayetano, San Juan de Río Seco, Simijaca, Susa, Útica, Venecia.
HUILA	Aipe, Baraya, Colombia, Neiva, Tello
NARIÑO	Arboleda (Berruecos), Buesaco, Chachaguí, Consacá, El Tambo, Nariño, Samaniego, San Lorenzo, Yacuanquer.
NORTE DE SANTANDER	Convención, El Carmen.
QUINDIO	Armenia, Calarcá, Circasia, Córdoba, Filandia, Génova, La Tebaida, Montenegro, Pijao, Quimbaya, Salento.
RISARALDA	Belén de Umbria, Guática, Pereira.
SANTANDER	Capitanejo
TOLIMA	Anzoátegui, Atacó, Cajamarca, Casabianca, Coyaima, Cunday, Dolores, Guamo, Ibagué, Icononzo, Lérída, Líbano, Murillo, Planadas, Prado, Purificación, Rioblanco, Roncesvalles, Rovira, Saldaña, Santa Isabel, Venadillo, Villarrica.
VALLE DEL CAUCA	Alcalá, Caicedonia, Cali, Calima (El Darién), Palmira, Restrepo, Sevilla, Vijes, Yotoco

ALERTA ROJA: DESLIZAMIENTOS DE TIERRA.

se pronostica amenaza muy alta a alta por deslizamientos de tierra en áreas inestables en jurisdicción del municipio de Toledo.

DEPARTAMENTO	MUNICIPIOS
NORTE DE SANTANDER	Toledo.

ALERTA NARANJA: INCENDIOS DE LA COBERTURA VEGETAL

Amenaza moderada de ocurrencia de incendios de la cobertura vegetal en zonas de bosques, cultivos y pastos, localizados en los siguientes municipios y sectores aledaños

DEPARTAMENTO	MUNICIPIOS
ANTIOQUIA	Alejandro, Betania, Betulia, Carolina, Concepción, Frontino, Guadalupe, Marinilla, Montebello, Pueblorrico, Santuario, Tarso.
BOYACA	Caldas, Chingonquí, Coper, Pauna, Saboyá, San Miguel de Sema.
CALDAS	Manizales, Manzanares, Marquetalia.
CAUCA	Bolívar, Mercaderes, Páez, Patía (El Bordo).
CUNDINAMARCA	Arbeláez, Bituima, La Vega, Nimaima, Nocaima, Quipile, San Bernardo, Vergara, Viani, Villagómez, Villeta
HUILA	Palermo.
NARIÑO	La Llanada, Linares, Taminango.
NORTE DE SANTANDER	Ábrego y Cáchira.
RISARALDA	Quinchía.
SANTANDER	San Miguel y Simacota.
TOLIMA	Herveo, Natagaima, Villahermosa
VALLE DEL CAUCA	Argelia y El Cairo.

Especial atención amerita los Parques Nacionales Naturales de los Nevados y de las Hermosas.

ALERTA AMARILLA: INCREMENTO EN LOS AFLUENTES AL EMBALSE DE BETANIA

De acuerdo con Emgesa S. A. - Enel, operador del embalse de Betania el cual a las 6:30 de la mañana de hoy emitió un comunicado, 95.71% correspondiente a la cota 560.69 msnm. Se recomienda estar alerta ante incrementos de caudales, las compuertas de vertedero se encuentran abiertas controladamente como medida preventiva por crecientes que se lleguen a presentar. El operador de la central Betania continúa en el monitoreo riguroso de las estaciones.

ALERTA NARANJA: DESLIZAMIENTOS DE TIERRA

Se mantiene este nivel de alerta por deslizamientos de tierra áreas inestables localizadas en los departamentos:

DEPARTAMENTO	MUNICIPIOS
BOYACÁ	Cubará, Labranzagrande, Paya, San Luis de Gaceno y Santa María.
NORTE DE SANTANDER	Chitagá.

ALERTA AMARILLA: INCREMENTO EN LOS AFLUENTES AL EMBALSE DEL GUAVIO.

De acuerdo con Emgesa S. A. - Enel, operador del embalse de Betania el cual a las 6:30 de la mañana de hoy emitió un comunicado, 98.51% correspondiente a la cota 1,630.15 msnm. Se recomienda que los pobladores de las riberas de los ríos Guavio y Upiá no hagan uso de las zonas ribereñas de los cauces ni permitan que personas o semovientes transiten por dichas áreas. Compuertas abiertas con descargas controladas. El operador de la central continúa en el monitoreo riguroso.

ALERTA AMARILLA: POSIBLE INCREMENTO EN LOS NIVELES DEL RÍO CAUCA EN YOTOCO (VALLE DEL CAUCA).

Se genera alerta amarilla por posible incremento significativo en los niveles del río Cauca a la altura de la estación de Mediacaño en Yotoco (Valle del Cauca) por eventos de precipitación de carácter moderados a fuertes en la zona durante las horas de la noche de ayer y madrugada de hoy. Por lo anterior, el IDEAM recomienda a las autoridades de Gestión del Riesgo, tanto, Locales como Regionales y a la población en general asentada en las riberas de este río, estén atentos al comportamiento del nivel y tomen las acciones necesarias ante posibles afectaciones por desbordamientos en el río.

REGIÓN PACÍFICA**ALERTA NARANJA: DESLIZAMIENTOS DE TIERRA**

Se mantiene este nivel de alerta por deslizamientos de tierra áreas inestables localizadas en los departamentos:

DEPARTAMENTO	MUNICIPIOS
CHOCO	Quibdó, Medio Atrato, Lloró, Río Quito, Atrato, El Cantón de San Pablo, Unión Panamericana, Medio Baudó, Istmina, Condoto.

REGIÓN ORINOQUIA**ALERTA ROJA: NIVELES ALTOS EN EL RÍO GUAVIARE**

El nivel del cauce principal del río Guaviare, continúa en el rango de altos y con valor alrededor de la cota de afectación de los sectores ribereños más bajos de los municipios de San José del Guaviare (Guaviare) y Mapiripán (Meta). Actualmente el nivel registra niveles estables. El IDEAM recomienda a las autoridades de Gestión del Riesgo, tanto, Locales como Regionales y a la población en general asentada en las riberas de estos ríos, estén atentos al comportamiento del nivel de los ríos y tomen las acciones necesarias ante posibles afectaciones por inundaciones.

ALERTA ROJA: NIVELES ALTOS EN EL RÍO INÍRIDA

Continúa el ascenso paulatino del nivel del río Inírida, superando las cotas de afectación de zonas ribereñas bajas del municipio de Puerto Inírida. Adicionalmente, se espera que persistan las lluvias a lo largo de la cuenca. El IDEAM recomienda a la población en general y autoridades Locales tomen las medidas preventivas pertinentes ante los impactos que pueda ocasionar el incremento del nivel del cauce principal del río Inírida, especialmente en el municipio de Puerto Inírida.

ALERTA ROJA: NIVELES ALTOS EN EL RÍO ORINOCO.

El río Orinoco continúa en ascenso significativo en los niveles y estos se encuentran con valores altos, alcanzando la cota crítica, lo cual podría generar afectación en algunos sectores rurales más bajos del municipio de Puerto Carreño-Vichada.

ALERTA NARANJA: NIVELES ALTOS EN EL RÍO META

El nivel del río Meta mantiene la tendencia de descenso de los últimos días, no obstante, permanece en el rango valores altos, por lo que sugiere la Alerta Naranja en el río Meta, a la altura de la estación de Puente Lleras Municipio de Puerto López en la cuenca Alta del departamento del Meta.

ALERTA NARANJA: NIVELES ALTOS EN EL RÍO ARAUCA.

Persiste el nivel alto del río Meta de los últimos días, por lo que sugiere mantener la alerta naranja, a la altura de la estación de Puente Lleras Municipio de Puerto López en la cuenca alta del departamento del Meta.

ALERTA NARANJA: INCENDIOS DE LA COBERTURA VEGETAL

Amenaza moderada de ocurrencia de incendios de la cobertura vegetal en zonas de bosques, cultivos y pastos, localizados en los siguientes municipios y sectores aledaños

DEPARTAMENTO	MUNICIPIOS
META	La Uribe.

ALERTA NARANJA: DESLIZAMIENTOS DE TIERRA

Se prevé una amenaza alta por deslizamientos de tierra áreas inestables localizadas en los departamentos:

DEPARTAMENTO	MUNICIPIOS
BOYACÁ	Labranzagrande, Paya, Pajarito, San Luis de Gaceno y Santa María
CASANARE	Aguazul, Támara, Sabanalarga y Yopal.
CUNDINAMARCA	Guayabeta
META	Acacias, Cubarral, Villavicencio y Restrepo.
META	Acacias, Córdoba, Potosí y Puerres
NORTE DE SANTANDER	Toledo.

ALERTA AMARILLA: INCREMENTO EN LOS NIVELES EN EL RÍO CASANARE

El río Casanare monitoreado en la estación Cravo Norte (Arauca) continúa reportando ascenso en los niveles, con valores superiores al promedio histórico mensual para la época, por lo cual se establece este nivel de alerta.

REGIÓN AMAZÓNICA**ALERTA NARANJA: DESLIZAMIENTOS DE TIERRA.**

Se prevé una amenaza alta por deslizamientos de tierra áreas inestables localizadas en los departamentos:

DEPARTAMENTO	MUNICIPIOS
NARIÑO	Córdoba y Puerres.
PUTUMAYO	Mocoa, Villagarzón y San Francisco.

ALERTA NARANJA: INCENDIOS DE LA COBERTURA VEGETAL

Amenaza moderada ocurrencia de incendios de la cobertura vegetal en zonas de bosques, cultivos y pastos, localizados en los siguientes municipios y sectores aledaños

DEPARTAMENTO	MUNICIPIOS
CAQUETÁ	San Vicente del Caguán.

MAR CARIBE**ALERTA AMARILLA: POR OLEAJE Y VIENTO**

Sobre el centro y Oriente del Mar Caribe colombiano se prevén vientos con velocidades de 20 a 25 nudos (37 - 46 Km/h) con rachas mayores y oleaje con alturas de 3.0 a 3.5 metros. Por lo anterior, se recomienda a pescadores y usuarios de embarcaciones menores consultar con las Capitanías de puerto antes de zarpar.

ALERTA AMARILLA: TIEMPO LLUVIOSO

En sectores del Occidente del Mar Caribe colombiano, especialmente en cercanías al golfo de Urabá, se esperan fuertes precipitaciones con actividad eléctrica, por lo cual se recomienda a embarcaciones de bajo calado consultar con capitanías de puerto ante eminente tempestad.

OCÉANO PACÍFICO**ALERTA AMARILLA: TIEMPO LLUVIOSO**

Sobre amplios sectores del centro y Norte del Océano Pacífico colombiano se esperan fuertes precipitaciones con actividad eléctrica, por lo cual se recomienda a embarcaciones de bajo calado consultar con capitanías de puerto ante eminente tempestad.

Omar FRANCO TORRES, Director General
Christian EUSCATEGUI COLLAZOS, Jefe Oficina del Servicio de Pronósticos y Alertas

Profesionales en turno:

Hernando WILCHES, Gloria ARANGO, Jorge CEBALLOS, Jhon VALENCIA, Alejandro URIBE, Mauricio TORRES
y Alberto PARDO.

Internet: <http://www.ideam.gov.co>

Correos electrónicos: servicio@ideam.gov.co, alertasideam@ideam.gov.co

Carrera 10 N° 20 - 30 ** Piso 9, Bogotá, D.C.

Teléfono: 3527160 ext. 1334-1336.

Siganos en: **Twitter:** @IDEAMColombia; **Facebook:** www.facebook.com/ideam.instituto
YouTube: Canal de InstitutoIDEAM / <http://www.youtube.com/user/InstitutoIDEAM>

ALERTA ROJA. PARA TOMAR ACCIÓN Advierte a los sistemas de prevención y atención de desastres sobre la amenaza que puede ocasionar un fenómeno con efectos adversos sobre la población, el cual requiere la atención inmediata por parte de la población y de los cuerpos de atención y socorro. Se emite una alerta sólo cuando la identificación de un evento extraordinario indique la probabilidad de amenaza inminente y cuando la gravedad del fenómeno implique la movilización de personas y equipos, interrumpiendo el normal desarrollo de sus actividades cotidianas.

ALERTA NARANJA. PARA PREPARARSE Indica la presencia de un fenómeno. No implica amenaza inmediata y como tanto es catalogado como un mensaje para informarse y prepararse. El aviso implica vigilancia continua ya que las condiciones son propicias para el desarrollo de un fenómeno, sin que se requiera permanecer alerta.

ALERTA AMARILLA. PARA INFORMARSE Es un mensaje oficial por el cual se difunde información. Por lo regular se refiere a eventos observados, reportados o registrados y puede contener algunos elementos de pronóstico a manera de orientación. Por sus características pretéritas y futuras difiere del aviso y de la alerta, y por lo general no está encaminado a alertar sino a informar.

CONDICIONES NORMALES Indica que no existe ninguna clase de alerta para la región o zona mencionada.

°C: grados Celsius; m: metros; mm: milímetros; msnm: metros sobre nivel del mar;

Km/h: kilómetros sobre hora

GOES: Geostationary Operational Environmental Satellites (Satélite Geoestacionario Operacional)