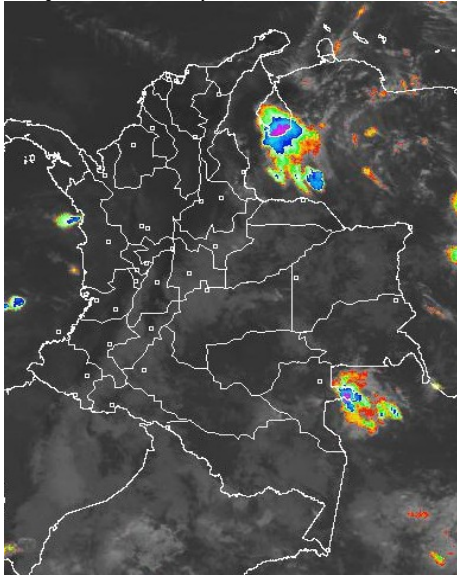


En las últimas horas ha persistido el tiempo seco en la mayor parte del País, salvo en sectores de los Llanos orientales y el Oriente de los Santanderes, Boyacá y Cundinamarca donde se han registrado condiciones nubosas con lluvias de variada intensidad. El pronóstico anticipa que con el avance de una nueva onda tropical se incrementarán las precipitaciones en el Territorio nacional, especialmente a lo largo del piedemonte oriental de la cordillera oriental. **ALERTA ROJA** por incremento de niveles en varios afluentes al río Orinoco.

IMÁGEN SATELITAL

Imagen GOES-14 * 19 de julio de 2014 * Hora 8:45 a. m. HLC



LO MÁS DESTACADO

ALERTA ROJA. PARA TOMAR ACCIÓN **ALERTA NARANJA. PARA PREPARARSE** **ALERTA AMARILLA. PARA INFORMARSE**

LLUVIAS	Las precipitaciones más importantes se registraron sobre el centro de la región Andina, y amplios sectores de las regiones Orinoquía y Amazonia, alcanzando el mayor volumen en el municipio de Chámeza (Casanare), con 73.6 mm.
ALERTA ROJA	<ul style="list-style-type: none"> Por amenaza alta de ocurrencia de incendios de la cobertura vegetal en zonas de bosques, cultivos y pastos, localizados en sectores de las regiones Andina y Caribe Por niveles altos en los ríos Guaviare (San José del Guaviare y Mapiripán) e Inírida (Puerto Inírida) y Orinoco. Por ésta situación el IDEAM emite el Comunicado Especial N° 010, el cual puede ser consultado en http://www.pronosticosyalertas.gov.co/jsp/896
ALERTA NARANJA	<ul style="list-style-type: none"> Por probabilidad de deslizamientos de tierra en varias áreas inestables y de alta pendiente localizadas en sectores de las regiones Andina, Orinoquía, Amazónica y Pacífica. Por amenaza moderada de ocurrencia de incendios de la cobertura vegetal en zonas de bosques, cultivos y pastos, localizados en sectores de las regiones Andina y Caribe.
OTROS	La temporada de huracanes en el Océano Atlántico, mar Caribe y Golfo de México se extenderá hasta el 30 de noviembre del presente año, situación que en algún momento podría estar favoreciendo de manera indirecta la ocurrencia de condiciones meteorológicas extremas en el País. El IDEAM recomienda estar atentos a los comunicados que se emitan y desde ya tomar las medidas preventivas en áreas de riesgo.



Consulte todos los días el pronóstico del tiempo y las alertas hidrometeorológicas vigentes del IDEAM, en un formato de calidad. Alrededor de las 7:30 a. m. está a disposición del público en www.ideam.gov.co. Se puede ver también en dispositivos móviles. [AQUÍ](#)

PRONÓSTICO CONDICIONES METEOROLÓGICAS ESPECIALES

ÁREA DEL VOLCÁN CERRO MACHÍN

En el día persistirán las condiciones secas con cielo entre despejado y parcialmente nublado, en horas de la noche no se descartan lloviznas dispersas.

El SERVICIO GEOLOGICO COLOMBIANO lo reporta en **NIVEL AMARILLO (III): CAMBIOS EN EL COMPORTAMIENTO DE LA ACTIVIDAD VOLCANICA.** 4.80 -75.62

ELEVACIÓN (pies)	DIRECCIÓN	VELOCIDAD	
		NUDOS	Km/h
10,000	SURESTE	5 - 10	9 - 18
18,000	ESTE	10 - 15	18 - 28
24,000	ESTE	5 - 10	9 - 18
30,000	ESTE	10 - 15	18 - 28

ÁREA DEL VOLCÁN NEVADO DEL HUILA

Cielo entre parcialmente cubierto y cubierto con precipitaciones ligeras e intermitentes.

El SERVICIO GEOLOGICO COLOMBIANO lo reporta en **NIVEL AMARILLO (III): CAMBIOS EN EL COMPORTAMIENTO DE LA ACTIVIDAD VOLCANICA.** 2.92 -76.05

ELEVACIÓN (pies)	DIRECCIÓN	VELOCIDAD	
		NUDOS	Km/h
10,000	SURESTE	5 - 10	9 - 18
18,000	ESTE	10 - 20	18 - 37
24,000	NORESTE	10 - 15	18 - 28
30,000	ESTE	5 - 10	9 - 18

ÁREA DEL VOLCÁN GALERAS

Cielo entre despejado y parcialmente cubierto con predominio de tiempo seco.

El SERVICIO GEOLOGICO COLOMBIANO lo reporta en **NIVEL AMARILLO (III): CAMBIOS EN EL COMPORTAMIENTO DE LA ACTIVIDAD VOLCANICA.** 1.55 -77.37

ELEVACIÓN (pies)	DIRECCIÓN	VELOCIDAD	
		NUDOS	Km/h
10,000	SURESTE	10 - 20	18 - 36
18,000	ESTE	10 - 20	18 - 37
24,000	NORESTE	5 - 10	9 - 18
30,000	ESTE	5 - 10	9 - 18

ÁREA DEL VOLCÁN NEVADO DEL RUIZ

En el día se prevé tiempo seco, durante algunas horas de la noche se prevén lluvias ligeras y dispersas.

El SERVICIO GEOLOGICO COLOMBIANO lo reporta en **NIVEL AMARILLO (III): CAMBIOS EN EL COMPORTAMIENTO DE LA ACTIVIDAD VOLCANICA.** 4.89 -75.32

ELEVACIÓN (pies)	DIRECCIÓN	VELOCIDAD	
		NUDOS	Km/h
10,000	SURESTE	10 - 15	18 - 28
18,000	ESTE	10 - 15	18 - 28
24,000	ESTE	10 - 15	18 - 28
30,000	ESTE	10 - 15	18 - 28

PRECIPITACIONES

A continuación se relacionan los municipios donde en las últimas 24 horas se registraron precipitaciones iguales o superiores a **20 mm**:

DEPARTAMENTO	MUNICIPIO
ARAUCA	Tame (28.4)
BOLÍVAR	San Estanislao (25.0).
CAQUETÁ	Solano (27.0).
CASANARE	Chámeza (73.6) y El Yopal (41.0).
HUILA	San Agustín (22.0).
META	Vista Hermosa (27.0).
PUTUMAYO	San Francisco (44.6), Mocoa (37.0), y Puerto Leguizamó (23.0).

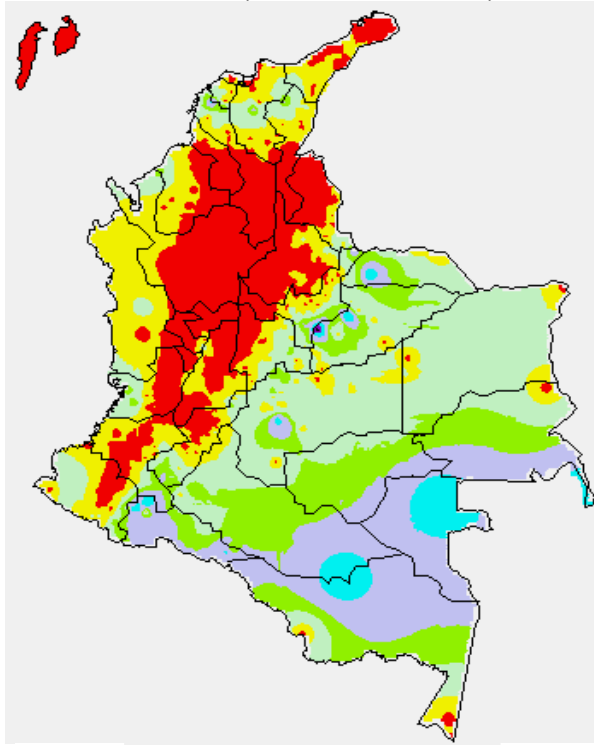
TEMPERATURAS MÁXIMAS

A continuación se relacionan los municipios donde en las últimas 24 horas se registraron temperaturas iguales o superiores a **35.0°C**:

DEPARTAMENTO	MUNICIPIO
ANTIOQUIA	Fredonia (37.2).
ATLANTICO	Manatí (39.0) y Barranquilla (36.6).
BOLIVAR	María La Baja (36.5), Zambrano (36.4), Magangué (36.4) y Cartagena (35.0).
CAUCA	Mercaderes (37.6)
CESAR	Valledupar (41.2) , Codazzi (41.0), Pailitas (37.8), Chiriguán (37.2), La Gloria (36.8)
CORDOBA	Ayapel (35.8).
CUNDINAMARCA	Jerusalén (38.2) y Puerto Salgar (38.2).
HUILA	Baraya (36.2).
LA GUAJIRA	Urumita (40.6), Riohacha (38.4) y Uribia (35.2).
MAGDALENA	Pivijay (37.6) y Santa Marta (36.4).
NORTE DE SANTANDER	Sardinata (36.8) y Cúcuta (35.4).
SANTANDER	Sabana de Torres (38.4), Capitanejo (37.2), El Palmar (35.8), Puerto Parra (35.6) y Barrancabermeja (35.0).
TOLIMA	Guamo (38.2), Ambalema (37.6), Armero (36.8), Saldaña (37.4), Espinal (36.4), Flandes (36.2), Valle de San Juan (35.8) y Lérica (35.6).

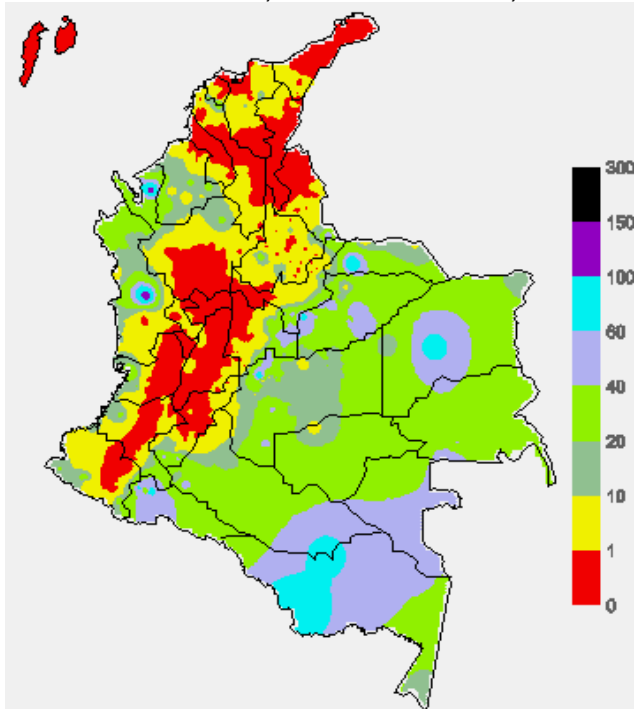
MAPA DE PRECIPITACIÓN DIARIA

Desde las 7:00 a.m. del viernes 18e julio hasta las 7:00 a.m. del sábado 19de julio de 2014.



MAPA DE PRECIPITACIÓN ACUMULADA DE LOS ÚLTIMOS 3 DÍAS

Desde las 7:00 a.m. del miércoles 16 de julio hasta las 7:00 a.m. del viernes 18 de julio de 2014.



ESTADO DE LOS EMBALSES

A continuación se relacionan los volúmenes útiles diarios (expresados en porcentaje) de reservas de algunos embalses de acuerdo con información consultada en XM.

ZONA	EMBALSE	VOLUMEN ÚTIL DIARIO (%)	
ANTIOQUIA	MIEL I	52.87	
	MIRAFLORES	68.53	
	PEÑOL	70.47	
	PLAYAS	51.73	
	PORCE II	39.17	
	PORCE III	71.83	
	PUNCHINÁ	21.48	
	RIOGRANDE2	73.70	
	SAN LORENZO	53.04	
CARIBE	TRONERAS	18.50	
	URRÁ I	65.43	
CENTRO	AGREGADO BOGOTÁ	NEUSA	63.50
		SISGA	78.05
		TOMINÉ	55.56
	BETANIA	96.63	
	MUÑA	100.05	
	PRADO	86.42	
ORIENTE	CHUZA	86.06	
	ESMERALDA	82.47	
	GUAVIO	98.39	
VALLE DEL CAUCA	ALTO ANCHICAYÁ	-	
	CALIMA 1	75.33	
	SALVAJINA	92.49	

PRONÓSTICO METEOROLÓGICO (sábado 19 y domingo 20 de julio de 2014).

REGIÓN	PRONÓSTICO
SABANA DE BOGOTÁ	SÁBADO: se prevén condiciones nubosas con precipitaciones ligeras e intermitentes especialmente en el Norte y Oriente de la Ciudad y de la Sabana. DOMINGO: cielo entre parcialmente cubierto y cubierto con lloviznas a diferentes horas principalmente en el Oriente y Norte de la Ciudad y de la Sabana.
ANDINA	SÁBADO: en gran parte de la región se espera tiempo seco, salvo en zonas de Huila y en el Oriente de los Santanderes, Boyacá y Cundinamarca donde se pronostica abundante nubosidad con precipitaciones ligeras a diferentes horas. DOMINGO: cielo parcialmente nublado con condiciones secas en gran parte de la región, excepto en sectores de Antioquia, Cundinamarca, Boyacá, Santander y Norte de Santander donde se prevén lluvias temprano en la mañana, al final de la tarde y durante algunas horas de la noche.
CARIBE	SÁBADO: se prevé tiempo seco con cielo entre despejado y parcialmente nublado, y posibilidad de elevadas temperaturas del aire. En horas de la noche se esperan algunas precipitaciones en sectores de Córdoba y en el Sur de Bolívar, Cesar y Magdalena. DOMINGO: en la mayor parte de la región son estimadas condiciones secas y calurosas, salvo en sectores del Urabá, Córdoba y Sur de Bolívar donde se advierten precipitaciones temprano en la mañana, al finalizar la tarde y durante algunas horas de la noche. Al atardecer y durante la noche se prevén lluvias en las estribaciones de la Sierra Nevada de Santa Marta.
ARCHIPIÉLAGO DE SAN ANDRÉS, PROVIDENCIA Y SANTA CATALINA	SÁBADO: aunque en el archipiélago se espera tiempo seco no se descartan lloviznas esporádicas al final de la tarde y durante la noche. DOMINGO: cielo parcialmente cubierto con lluvias ligeras a diferentes horas de la tarde y noche.
PACÍFICA	SÁBADO: en la mayor parte de la región predominará el tiempo seco, salvo en áreas del litoral central y Norte de Chocó donde se advierten precipitaciones intermitentes durante la jornada. DOMINGO: en amplios sectores de la región se esperan precipitaciones a lo largo de la jornada, con posibilidad en algunos casos de tormentas eléctricas, particularmente en Chocó y Valle del Cauca.
ORINOQUIA	SÁBADO: en gran parte de la región se esperan precipitaciones a diferentes horas, inclusive no se descarta actividad eléctrica al atardecer y por la noche en sectores de la Orinoquia central. DOMINGO: a lo largo del Piedemonte llanero, a la altura de Arauca, Casanare y Meta se pronostican lluvias intermitentes. En Vichada y Oriente del Meta se esperan precipitaciones de variada intensidad con tormentas eléctricas, durante algunas horas de la tarde y noche.
OCEANO PACÍFICO	SÁBADO: cielo entre parcialmente cubierto y cubierto con predominio de condiciones secas, excepto en algunas zonas localizadas enfrente de la costa chocoana y en el Suroccidente del Pacífico nacional donde se prevén lluvias con tormentas eléctricas. DOMINGO: en el centro y Norte del área oceánica colombiana se estiman precipitaciones con descargas eléctricas a diferentes horas.

CONTINUACIÓN PRONÓSTICO

REGIÓN	PRONÓSTICO
MAR CARIBE	SÁBADO: en la mayor parte del área marítima nacional predominarán las condiciones secas, excepto en el archipiélago de San Andrés y Providencia donde se advierten precipitaciones ocasionales al final de la tarde y durante algunas horas de la noche. DOMINGO: cielo entre despejado y parcialmente cubierto con tiempo seco, salvo en el área de San Andrés y Providencia y en el Golfo de Urabá donde se prevén lluvias a diferentes horas, especialmente de la tarde y noche.
INSULAR PACÍFICO	SÁBADO: en Gorgona se prevén condiciones secas con cielo entre despejado y parcialmente nublado, en Malpelo por el contrario se pronostica tiempo lluvioso con posibilidad de actividad eléctrica. DOMINGO: en Malpelo y Gorgona se estiman condiciones nubosas con precipitaciones entre ligeras y moderadas, inclusive no se descartan tormentas eléctricas en horas vespertinas.
AMAZONIA	SÁBADO: nubosidad variada con precipitaciones entre ligeras y moderadas en sectores de Guainía, Guaviare, Vaupés y Amazonas. En zonas del Piedemonte amazónico a la altura de Caquetá y Putumayo se estiman lloviznas a diferentes horas. DOMINGO: en la mayor parte de la región se pronostican condiciones secas, salvo en sectores de Guainía, Caquetá, Putumayo y Vaupés donde se prevén lluvias de variada intensidad temprano en la mañana, al final de la tarde y durante algunas horas de la noche. En sectores de Amazonas se esperan las precipitaciones al final de la tarde y por la noche.

ALERTAS VIGENTES Y PRODUCTOS ADICIONALES

Para mayor información sobre el pronóstico del estado del tiempo, informes técnicos diarios, comunicados especiales, mapas diarios de temperaturas máximas y mínimas e información diaria de precipitación se sugiere consultar los siguientes enlaces:

- [MAPA DIARIO DE TEMPERATURA MÁXIMA.](#)
- [MAPA DIARIO DE TEMPERATURA MÍNIMA.](#)
- [INFORMACIÓN DIARIA DE PRECIPITACIÓN Y TEMPERATURA DE LOS PRINCIPALES AEROPUERTOS DEL PAÍS.](#)
- [MOSAICO MAPAS DE PRECIPITACIÓN DIARIA EN MILÍMETROS.](#)

REGIÓN CARIBE

ALERTA ROJA: INCENDIOS DE LA COBERTURA VEGETAL

Amenaza alta de ocurrencia de incendios de la cobertura vegetal en zonas de bosques, cultivos y pastos, localizados en los siguientes municipios y sectores aledaños:

DEPARTAMENTO	MUNICIPIOS
ATLANTICO	Baranoa, Barranquilla, Campo de La Cruz, Candelaria, Galapa, Juan de Acosta, Luruaco, Malambo, Manatí, Palmar de Varela, Pijó, Polonuevo, Ponedera, Puerto Colombia, Repelón, Sabanagrande, Sabanalarga, Santo Tomas, Soledad, Tubará, Usiacurí.
BOLIVAR	Arjona, Cartagena de Indias, Cicuco, Clemencia, El Carmen de Bolívar, El Peñón, Magangué, Mahates, María La Baja, Regidor, San Estanislao, San Jacinto, San Juan de Nepomuceno, San Martín de Loba, Santa Catalina, Santa Rosa, Soplaviento, Turbaco, Turbaná, Villanueva.
CESAR	Agustín Codazzi, Astrea, Becerril, Chimichagua, Chiriguana, Curumaní, El Paso, La Gloria, La Jagua de Ibirico, La Paz, Manaure El Balcón del Cesar, Palitias, Pelaya, Pueblo Bello, San Diego, Tamalameque y Valledupar.
CORDOBA	Chima, Chinú, Lorica, Momil, Moñitos, Purísima, San Andrés de Sotavento, San Antero, San Bernardo del Viento.
LA GUAJIRA	Dibulla, El Molino, La Jagua del Pilar, Riohacha, San Juan del Cesar, Uribia, Urumita, Villanueva.
MAGDALENA	Aracataca, Ciénaga, El Banco, El Piñón, El Reten, Fundación, Guamal, Nueva Granada, Pijiño del Carmen, Remolino, Salamina, San Sebastián de Buenavista, Santa Ana, Santa Marta, Sitionuevo.
SUCRE	Buenavista, Chalán, Coloso, Corozal, Coveñas, Los Palmitos, Morroa, Ovejas, Palmito, Sampués, San Juan de Betulia (Betulia), San Onofre, San Pedro, Sincé, Sincelajo, Tolú y Toluviéjo

ALERTA NARANJA: INCENDIOS DE LA COBERTURA VEGETAL

Amenaza moderada ocurrencia de incendios de la cobertura vegetal en zonas de bosques, cultivos y pastos, localizados en los siguientes municipios y sectores aledaños

DEPARTAMENTO	MUNICIPIOS
ATLANTICO	Santa Lucía y Suán.
BOLIVAR	Mompós, Talaiqua Nuevo
CORDOBA	Cereté, Cotorra, Los Córdoba, Montería, Sahagún, san Carlos, San Pelayo.
LA GUAJIRA	Manaure
MAGDALENA	Sabanas de San Ángel
SUCRE	El Roble y Galeras.

REGIÓN ANDINA

ALERTA ROJA: INCENDIOS DE LA COBERTURA VEGETAL

Amenaza alta de ocurrencia de incendios de la cobertura vegetal en zonas de bosques, cultivos y pastos, localizados en los siguientes municipios y sectores aledaños:

DEPARTAMENTO	MUNICIPIOS
ANTIOQUIA	Abejorral, Caramanta, Carmen de Viboral, Ciudad Bolívar, Concordia, Copacabana, Envigado, Fredonia, Gómez Plata, Guarne, Jericó, La Ceja, La Estrella, La Pintada, La Unión, Medellín, Nariño, Retiro, Rionegro, Salgar, Santa Bárbara, Santa Rosa de Osos, Sonsón, Tamesis, Urrao, Valparaiso, Venecia.
BOYACA	Buenavista, Maripí, Villa de Leyva.
CALDAS	Aguadas, Anserma, Aranzazu, Filadelfia, La Merced, Marulanda, Neira, Pácora, Pensilvania, Riosucio, Salamina, Samaná y Viterbo.
CAUCA	El Tambo.
CUNDINAMARCA	Beltrán, Cabrera, La Peña, Pacho, Pandi, Pulí, Quebradanegra, San Cayetano, San Juan de Rio Seco, Simijaca, Susa, Útica, Venecia.
HUILA	Aipe, Baraya, Colombia, Neiva, Tello
NARIÑO	Arboleda (Berruecos), Buesaco, Chachaguí, Consacá, El Tambo, Nariño, Samaniego, San Lorenzo, Yacuanquer.
NORTE DE SANTANDER	Convención, El Carmen.
QUINDIO	Armenia, Calarcá, Circasia, Córdoba, Filandia, Génova, La Tebaida, Montenegro, Pijao, Quimbaya, Salento.
RISARALDA	Belén de Umbria, Guática, Pereira.
SANTANDER	Capitanejo
TOLIMA	Anzoátegui, Atacó, Cajamarca, Casabianca, Coyaima, Cunday, Dolores, Guamo, Ibagué, Icononzo, Lérica, Libano, Murillo, Planadas, Prado, Purificación, Rioblanco, Roncesvalles, Rovira, Saldaña, Santa Isabel, Venadillo, Villarrica.
VALLE DEL CAUCA	Alcalá, Caicedonia, Cali, Calima (El Darién), Palmira, Restrepo, Sevilla, Vijes, Yotoco

ALERTA ROJA: DESLIZAMIENTOS DE TIERRA.

se pronostica amenaza muy alta a alta por deslizamientos de tierra en áreas inestables en jurisdicción del municipio de Toledo.

DEPARTAMENTO	MUNICIPIOS
NORTE DE SANTANDER	Toledo.

ALERTA NARANJA: INCENDIOS DE LA COBERTURA VEGETAL

Amenaza moderada de ocurrencia de incendios de la cobertura vegetal en zonas de bosques, cultivos y pastos, localizados en los siguientes municipios y sectores aledaños

DEPARTAMENTO	MUNICIPIOS
ANTIOQUIA	Alejandría, Betania, Betulia, Carolina, Concepción, Frontino, Guadalupe, Marinilla, Montebello, Pueblorrico, Santuario, Tarso.
BOYACA	Caldas, Chinguirá, Coper, Pauna, Saboyá, San Miguel de Sema.
CALDAS	Manizales, Manzanares, Marquetalia.
CAUCA	Bolívar, Mercaderes, Páez, Patía (El Bordo).
CUNDINAMARCA	Arbeláez, Bituima, La Vega, Nimaima, Nocaima, Quipile, San Bernardo, Vergara, Viani, Villagómez, Villeta.
HUILA	Palermo.
NARIÑO	La Llanada, Linares, Taminango.
NORTE DE SANTANDER	Ábrego y Cáchira.
RISARALDA	Quinchía.
SANTANDER	San Miguel y Simacota.
TOLIMA	Herveo, Natagaima, Villahermosa
VALLE DEL CAUCA	Argelia y El Cairo.

Especial atención amerita los Parques Nacionales Naturales de los Nevados y de las Hermosas.

ALERTA NARANJA: DESLIZAMIENTOS DE TIERRA

Se mantiene este nivel de alerta por deslizamientos de tierra áreas inestables localizadas en los departamentos:

DEPARTAMENTO	MUNICIPIOS
CAUCA	Piamonte.
NORTE DE SANTANDER	Chitagá y Toledo.

ALERTA AMARILLA: INCREMENTO EN LOS AFLUENTES AL EMBALSE DE BETANIA

De acuerdo con Emgesa S. A. - Enel, operador del embalse de Betania el cual a las 6:30 de la mañana de hoy emitió un comunicado, 96.63% correspondiente a la cota 560.80 msnm. Se recomienda estar alerta ante incrementos de caudales, las compuertas de vertedero se encuentran abiertas controladamente como medida preventiva por crecientes que se lleguen a presentar. El operador de la central Betania continúa en el monitoreo riguroso de las estaciones.

ALERTA AMARILLA: INCREMENTO EN LOS AFLUENTES AL EMBALSE DEL GUAUVO.

De acuerdo con Emgesa S. A. - Enel, operador del embalse de Betania el cual a las 6:30 de la mañana de hoy emitió un comunicado, 98.39% correspondiente a la cota 1,630.15 msnm Se

recomienda que los pobladores de las riberas de los ríos Guavio y Upía no hagan uso de las zonas ribereñas de los cauces ni permitan que personas o semovientes transiten por dichas áreas. Compuertas abiertas con descargas controladas. El operador de la central continúa en el monitoreo riguroso.

REGIÓN PACÍFICA

ALERTA NARANJA: DESLIZAMIENTOS DE TIERRA

Se mantiene este nivel de alerta por deslizamientos de tierra áreas inestables localizadas en los departamentos:

DEPARTAMENTO	MUNICIPIOS
CHOCO	Condoto, Istmina, Nóvita, Quibdó, Tadó, Atrato (Yuto), Río Quito (Paimadó), El Cantón del San Pablo (Managrú), Medio Baudó (Boca de Pepé), Unión Panamericana (Ánimas), Río Iró (Santa Rita) y Medio San Juan (Andagoya)

REGIÓN ORINOQUIA

ALERTA ROJA: NIVELES ALTOS EN EL RÍO GUAVIARE

El cauce principal del río Guaviare continúa con niveles altos, cercanos a valores críticos que podrían ocasionar afectaciones por inundaciones en los sectores ribereños más bajos del municipio de San José del Guaviare. El IDEAM mantiene la recomendación para que autoridades locales y pobladores ribereños del municipio de San José del Guaviare tomen las acciones necesarias y estén preparados ante posibles afectaciones por inundaciones. Debido al riesgo de que el municipio de San José del Guaviare quede parcialmente aislado como consecuencia del desbordamiento del río Guaviare, se previene a los pobladores en el sector limítrofe entre las veredas Playa Alta y Playa Nueva del municipio de Puerto Concordia Meta y la Vereda Puerto Colombia jurisdicción de San José.

ALERTA ROJA: NIVELES ALTOS EN EL RÍO INÍRIDA

En el río Inírida continúan ascendiendo lentamente y actualmente superan las cotas de afectación de zonas ribereñas bajas del municipio de Puerto Inírida. El IDEAM mantiene las recomendaciones para que pobladores ribereños y autoridades locales tomen las medidas preventivas pertinentes ante los impactos que pueda ocasionar el incremento del nivel del cauce principal del río Inírida, especialmente en el municipio de Puerto Inírida.

ALERTA ROJA: NIVELES ALTOS EN EL RÍO ORINOCO.

Aunque normales para la época, son sostenidos los incrementos de los niveles del río Orinoco y de varios de sus afluentes (se destacan los ríos Tomo, Tuparro, Inírida, Vichada y Guaviare); los niveles registrados se encuentran en varios puntos por encima de las cotas de desbordamiento, por lo cual se sugiere a la población de sectores bajos estar atentos ante la eventualidad de crecidas lentas. Especial recomendación para sectores bajos y de sabanas entre Puerto Carreño y Puerto Nariño (Vichada).

ALERTA NARANJA: NIVELES ALTOS EN EL RÍO META

El nivel del río Meta mantiene la tendencia de descenso de los últimos días, no obstante, permanece en el rango valores altos, por lo que sugiere la alerta, a la altura de la estación de Puente Lleras Municipio de Puerto López en la cuenca Alta del departamento del Meta.

ALERTA NARANJA: INCENDIOS DE LA COBERTURA VEGETAL

Amenaza moderada de ocurrencia de incendios de la cobertura vegetal en zonas de bosques, cultivos y pastos, localizados en los siguientes municipios y sectores aledaños

DEPARTAMENTO	MUNICIPIOS
META	La Uribe.

ALERTA NARANJA: DESLIZAMIENTOS DE TIERRA

Se prevé una amenaza alta por deslizamientos de tierra áreas inestables localizadas en los departamentos:

DEPARTAMENTO	MUNICIPIOS
BOYACÁ	Aquitania, Labranzagrande, Páez, Pajarito, Paya, Zetaquirá, San Luis de Gaceno y Santa María.
CASANARE	Cubarral.
META	Acacias, Cubarral, Villavicencio y Restrepo.

REGIÓN AMAZÓNICA

ALERTA NARANJA: DESLIZAMIENTOS DE TIERRA.

Se prevé una amenaza alta por deslizamientos de tierra áreas inestables localizadas en los departamentos:

DEPARTAMENTO	MUNICIPIOS
NARIÑO	Córdoba y Puerres.
PUTUMAYO	Mocoa y San Francisco.

ALERTA NARANJA: INCENDIOS DE LA COBERTURA VEGETAL

Amenaza moderada ocurrencia de incendios de la cobertura vegetal en zonas de bosques, cultivos y pastos, localizados en los siguientes municipios y sectores aledaños

DEPARTAMENTO	MUNICIPIOS
CAQUETÁ	San Vicente del Caguán.

MAR CARIBE

CONDICIONES NORMALES

OCEANO PACÍFICO

CONDICIONES NORMALES

Omar FRANCO TORRES, Director General
Christian EUSCATEGUI COLLAZOS, Jefe Oficina del Servicio de Pronósticos y Alertas

Profesionales en turno:

Oscar MARTÍNEZ, Carlos ORTEGÓN, Daniel USECHE, María Inés CUBILLOS y Alberto PARDO.

Internet: <http://www.ideam.gov.co>

Correos electrónicos: servicio@ideam.gov.co, alertasideam@ideam.gov.co

Carrera 10 N° 20 - 30 ** Piso 9, Bogotá, D.C.

Teléfono: 3527160 ext. 1334-1336.

Síganos en: Twitter: @IDEAMColombia; Facebook: www.facebook.com/ideam.instituto
YouTube: Canal de InstitutoIDEAM / <http://www.youtube.com/user/InstitutoIDEAM>

ALERTA ROJA. PARA TOMAR ACCIÓN Advierte a los sistemas de prevención y atención de desastres sobre la amenaza que puede ocasionar un fenómeno con efectos adversos sobre la población, el cual requiere la atención inmediata por parte de la población y de los cuerpos de atención y socorro. Se emite una alerta sólo cuando la identificación de un evento extraordinario indique la probabilidad de amenaza inminente y cuando la gravedad del fenómeno implique la movilización de personas y equipos, interrumpiendo el normal desarrollo de sus actividades cotidianas.

ALERTA NARANJA. PARA PREPARARSE Indica la presencia de un fenómeno. No implica amenaza inmediata y como tanto es catalogado como un mensaje para informarse y prepararse. El aviso implica vigilancia continua ya que las condiciones son propicias para el desarrollo de un fenómeno, sin que se requiera permanecer alerta.

ALERTA AMARILLA. PARA INFORMARSE Es un mensaje oficial por el cual se difunde información. Por lo regular se refiere a eventos observados, reportados o registrados y puede contener algunos elementos de pronóstico a manera de orientación. Por sus características pretéritas y futuras difiere del aviso y de la alerta, y por lo general no está encaminado a alertar sino a informar.

CONDICIONES NORMALES Indica que no existe ninguna clase de alerta para la región o zona mencionada.

°C: grados Celsius; m: metros; mm: milímetros; msnm: metros sobre nivel del mar;

Km/h: kilómetros sobre hora

GOES: Geostationary Operational Environmental Satellites (Satélite Geostacionario Operacional)