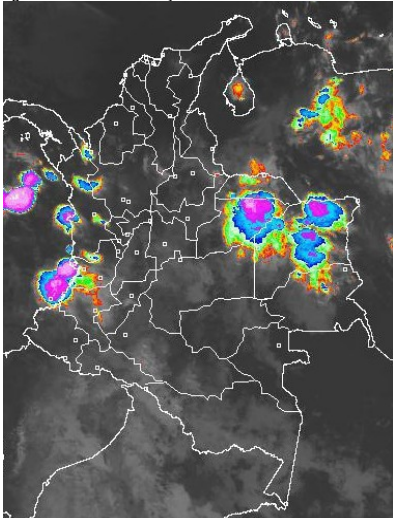


Desde las horas de la madrugada, con el avance de una nueva onda tropical se ha notado un incremento de la nubosidad y de las precipitaciones en los Llanos orientales y en el Oriente de los Santanderes, Boyacá y Cundinamarca, incluida la cuenca del río Bogotá. De igual forma en sectores de Chocó, Valle del Cauca, Cauca y Océano Pacífico nacional han persistido las condiciones nubosas con lluvias de variada intensidad, acompañadas inclusive de tormentas eléctricas. En el resto del País ha prevalecido el tiempo seco, muy soleado en la Región Caribe, Norte de la Andina y Pacífica y a lo largo de los valles de los ríos Magdalena y Cauca. **ALERTA ROJA** por incremento de niveles en varios afluentes al río Orinoco.

IMÁGEN SATELITAL

Imagen GOES-14 * 20 de julio de 2014 * Hora 6:15 a. m. HLC



LO MÁS DESTACADO

ALERTA ROJA. PARA TOMAR ACCIÓN **ALERTA NARANJA. PARA PREPARARSE** **ALERTA AMARILLA. PARA INFORMARSE**

LLUVIAS	Las precipitaciones más importantes se registraron sobre el centro de la región Andina, y amplios sectores de las regiones Orinoquia y Amazonia, alcanzando el mayor volumen en el municipio de Cubará (Boyacá), con 110.4 mm.
ALERTA ROJA	<ul style="list-style-type: none"> Por amenaza alta de ocurrencia de incendios de la cobertura vegetal en zonas de bosques, cultivos y pastos, localizados en sectores de las regiones Andina y Caribe Por niveles altos en los ríos Guaviare (San José del Guaviare y Mapiripán) e Inírida (Puerto Inírida) y Orinoco.
ALERTA NARANJA	<ul style="list-style-type: none"> Por probabilidad de deslizamientos de tierra en varias áreas inestables y de alta pendiente localizadas en sectores de las regiones Andina, Orinoquia, Amazónica y Pacífica. Por amenaza moderada de ocurrencia de incendios de la cobertura vegetal en zonas de bosques, cultivos y pastos, localizados en sectores de las regiones Andina y Caribe. Por niveles altos en el río Meta y sus principales afluentes próximos al piedemonte llanero.
OTROS	La temporada de huracanes en el Océano Atlántico, mar Caribe y Golfo de México se extenderá hasta el 30 de noviembre del presente año, situación que en algún momento podría estar favoreciendo de manera indirecta la ocurrencia de condiciones meteorológicas extremas en el País. El IDEAM recomienda estar atentos a los comunicados que se emitan y desde ya tomar las medidas preventivas en áreas de riesgo.



Consulte todos los días el pronóstico del tiempo y las alertas hidrometeorológicas vigentes del IDEAM, en un formato de calidad. Alrededor de las 7:30 a. m. está a disposición del público en www.ideam.gov.co. Se puede ver también en dispositivos móviles. [AQUÍ](#)

PRONÓSTICO CONDICIONES METEOROLÓGICAS ESPECIALES

ÁREA DEL VOLCÁN CERRO MACHÍN			
Tiempo seco hasta el final de la tarde, luego se advierten precipitaciones dispersas.			
EL SERVICIO GEOLOGICO COLOMBIANO lo reporta en NIVEL AMARILLO (II) : CAMBIOS EN EL COMPORTAMIENTO DE LA ACTIVIDAD VOLCANICA . 4.80 -75.62			
ELEVACIÓN (pies)	DIRECCIÓN	VELOCIDAD	
		NUDOS	Km/h
10,000	SURESTE	5 - 10	9 - 18
18,000	ESTE	10 - 15	18 - 28
24,000	ESTE	10 - 15	18 - 28
30,000	ESTE	5 - 10	9 - 18
ÁREA DEL VOLCÁN NEVADO DEL HUILA			
En el área prevalecerán las condiciones nubosas con lloviznas a diferentes horas.			
EL SERVICIO GEOLOGICO COLOMBIANO lo reporta en NIVEL AMARILLO (III) : CAMBIOS EN EL COMPORTAMIENTO DE LA ACTIVIDAD VOLCANICA . 2.92 -76.05			
ELEVACIÓN (pies)	DIRECCIÓN	VELOCIDAD	
		NUDOS	Km/h
10,000	SURESTE	5 - 10	9 - 18
18,000	ESTE	10 - 20	18 - 37
24,000	NORESTE	10 - 15	18 - 28
30,000	ESTE	10 - 15	18 - 28
ÁREA DEL VOLCÁN GALERAS			
Se espera nubosidad variada con predominio de tiempo seco.			
EL SERVICIO GEOLOGICO COLOMBIANO lo reporta en NIVEL AMARILLO (III) : CAMBIOS EN EL COMPORTAMIENTO DE LA ACTIVIDAD VOLCANICA . 1.55 -77.37			
ELEVACIÓN (pies)	DIRECCIÓN	VELOCIDAD	
		NUDOS	Km/h
10,000	SURESTE	10 - 15	18 - 28
18,000	NORESTE	10 - 20	18 - 37
24,000	NORESTE	10 - 15	18 - 28
30,000	NORESTE	5 - 10	9 - 18
ÁREA DEL VOLCÁN NEVADO DEL RUIZ			
En la mañana y tarde se esperan condiciones secas, en horas de la noche son previstas lluvias ligeras y dispersas.			
EL SERVICIO GEOLOGICO COLOMBIANO lo reporta en NIVEL AMARILLO (III) : CAMBIOS EN EL COMPORTAMIENTO DE LA ACTIVIDAD VOLCANICA . 4.89 -75.32			
ELEVACIÓN (pies)	DIRECCIÓN	VELOCIDAD	
		NUDOS	Km/h
10,000	SURESTE	5 - 10	9 - 18
18,000	ESTE	10 - 15	18 - 28
24,000	ESTE	10 - 15	18 - 28
30,000	ESTE	5 - 10	9 - 18

PRECIPITACIONES

A continuación se relacionan los municipios donde en las últimas 24 horas se registraron precipitaciones iguales o superiores a **20 mm**:

DEPARTAMENTO	MUNICIPIO
BOYACÁ	Cubará (110.4), Zetaquirá (25.4).
CASANARE	Trinidad (25.0) y Villanueva (22.0).
CÓRDOBA	Tierralta (55.0).
CUNDINAMARCA	Paratebuena (42.0)
HUILA	San Agustín (35.0).
META	Restrepo (35.0), San Juan de Arama (35.0), Mesetas (30.0) y Villavicencio (21.0).
VAUPÉS	Mitú (32.0).
VICHADA	Cumaribo (29.0).

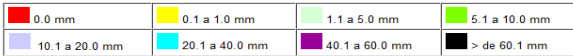
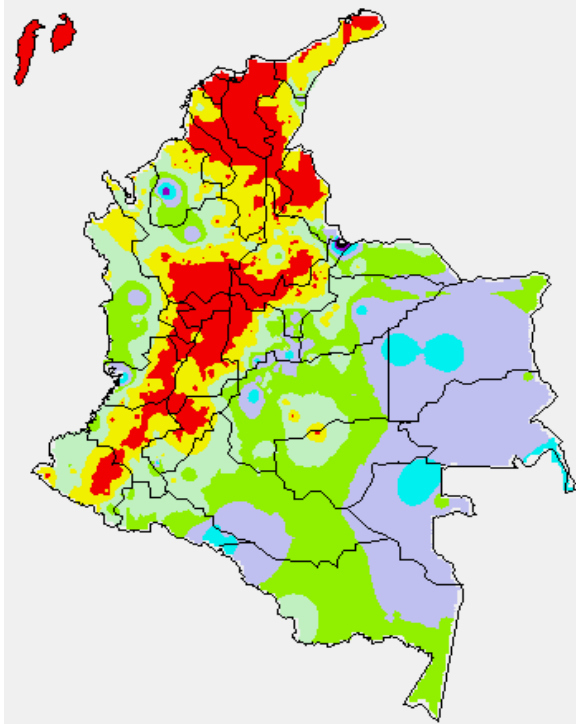
TEMPERATURAS MÁXIMAS

A continuación se relacionan los municipios donde en las últimas 24 horas se registraron temperaturas iguales o superiores a **35.0°C**:

DEPARTAMENTO	MUNICIPIO
BOLIVAR	Carmen de Bolívar (39.9), Zambrano (39.4), Magangué (38.6), María La Baja (38.0) y Arjona (37.4).
CAUCA	Mercaderes (38.0).
CESAR	Pailitas (41.4), Valledupar (41.4), Codazzi (40.0), Chiriguaná (36.4) y La Gloria (35.4).
CORDOBA	Chimá (37.8), Montería (37.2), Sahagún (37.2), Ciénaga de Oro (37.2), Ayapel (35.4)
CUNDINAMARCA	Puerto Salgar (40.2) y Jerusalén (38.0).
LA GUAJIRA	Urumita (39.2) y Riohacha (36.6).
MAGDALENA	Pivijay (37.2) y Santa Marta (37.0).
NORTE DE SANTANDER	Cúcuta (35.8).
SANTANDER	Puerto Parra (37.6), Barrancabermeja (36.2), El Palmar (36.2) y Sabana de Torres (36.0).
SUCRE	Corozal (37.8)
TOLIMA	Ambalema (38.2), Guamo (37.0), Saldaña (36.6), Prado (36.4), Flandes (36.2), Espinal (36.2) y Valle de San Juan (35.0).
VALLE DEL CAUCA	Cali (35.2).

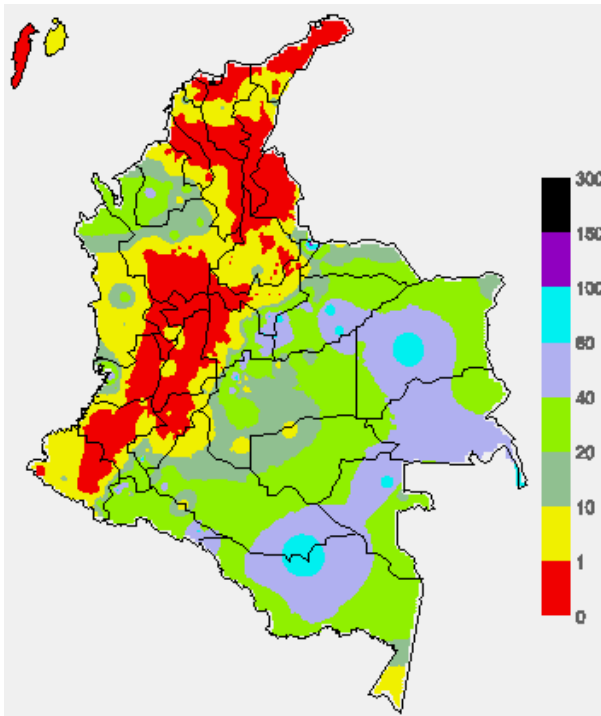
MAPA DE PRECIPITACIÓN DIARIA

Desde las 7:00 a.m. del sábado 19 de julio hasta las 7:00 a.m. del domingo 20 de julio de 2014.



MAPA DE PRECIPITACIÓN ACUMULADA DE LOS ÚLTIMOS 3 DÍAS

Desde las 7:00 a.m. del jueves 17 de julio hasta las 7:00 a.m. del sábado 19 de julio de 2014.



ESTADO DE LOS EMBALSES

A continuación se relacionan los volúmenes útiles diarios (expresados en porcentaje) de reservas de algunos embalses de acuerdo con información consultada en XM.

ZONA	EMBALSE	VOLUMEN ÚTIL DIARIO (%)		
ANTIOQUIA	MIEL I	52.92		
	MIRAFLORES	68.65		
	PEÑOL	70.54		
	PLAYAS	42.54		
	PORCE II	42.58		
	PORCE III	75.47		
	PUNCHINÁ	25.15		
	RIOGRANDE2	72.93		
	SAN LORENZO	53.81		
CARIBE	TRONERAS	11.61		
	URRÁ I	64.82		
CENTRO	AGREGADO BOGOTÁ	59.31	NEUSA	63.50
			SISGA	79.31
			TOMINÉ	55.78
		BETANIA	96.88	
		MUÑA	96.17	
		PRADO	86.16	
ORIENTE	CHUZA	86.25		
	ESMERALDA	83.34		
	GUAVIO	98.39		
VALLE DEL CAUCA	ALTO ANCHICAYÁ	-		
	CALIMA 1	75.11		
	SALVAJINA	92.58		

PRONÓSTICO METEOROLÓGICO (domingo 20 y lunes 21 de julio de 2014).

REGIÓN	PRONÓSTICO
SABANA DE BOGOTÁ	DOMINGO: cielo entre parcialmente nublado y nublado con lloviznas a diferentes horas principalmente en el Oriente y Norte de la Ciudad y de la Sabana. LUNES: en el área se prevén condiciones nubosas con precipitaciones ligeras e intermitentes especialmente en el Norte y Oriente de la Ciudad y de la Sabana.
ANDINA	DOMINGO: en gran parte de la región persistirá el tiempo seco, excepto Huila y en el Oriente de Cundinamarca, Boyacá, Santander y Norte de Santander donde se prevén lluvias entre ligeras a moderadas temprano en la mañana, al final de la tarde y durante algunas horas de la noche. En áreas de Antioquia y eje cafetero se estiman precipitaciones al atardecer o durante algunas horas de la noche. LUNES: en la mayor parte de la región se pronostican condiciones secas, salvo en zonas de Huila y en el Oriente de los Santanderes, Boyacá y Cundinamarca donde se estiman precipitaciones ligeras a diferentes horas.
CARIBE	DOMINGO: en la mayor parte de la región son estimadas condiciones secas y calurosas, salvo en sectores del Urabá donde se advierten precipitaciones temprano en la mañana, al finalizar la tarde y durante algunas horas de la noche. Al atardecer y durante la noche se prevén lluvias en el Sur de Bolívar y en las estribaciones de la Sierra Nevada de Santa Marta. LUNES: tiempo seco con cielo entre despejado y parcialmente cubierto, y posibilidad de elevadas temperaturas del aire. Al final de la tarde y durante algunas horas de la noche se esperan precipitaciones en sectores del Urabá, Córdoba y en el Sur de Bolívar, Cesar y Magdalena.
ARCHIPIÉLAGO DE SAN ANDRÉS, PROVIDENCIA Y SANTA CATALINA	DOMINGO: aunque en el archipiélago se esperan condiciones secas no se descartan lloviznas esporádicas. LUNES: cielo entre despejado y parcialmente nublado con precipitaciones ligeras y ocasionales a lo largo de la jornada.
PACÍFICA	DOMINGO: en amplios sectores de la región se esperan precipitaciones a lo largo de la jornada, con posibilidad en algunos casos de tormentas eléctricas, particularmente en Chocó, Valle del Cauca y Cauca. LUNES: en la mayor parte de la región predominará el tiempo seco durante la mañana, en horas de la tarde y noche se advierten precipitaciones en zonas de Chocó y Valle del Cauca.
ORINOQUIA	DOMINGO: en la mayor parte de la región se esperan precipitaciones a diferentes horas, inclusive no se descarta actividad eléctrica en sectores de la Orinoquia central. LUNES: en el área se estiman condiciones nubosas, con lluvias intermitentes lo largo del Piedemonte llanero, a la altura de Arauca, Casanare y Meta. En Vichada y Oriente del Meta se esperan precipitaciones con tormentas eléctricas, durante algunas horas de la tarde y noche.
OCEANO PACÍFICO	DOMINGO: en varios sectores del área oceánica colombiana, localizados frente al litoral chochoano, vallecaucano y caucano se estiman precipitaciones con descargas eléctricas a diferentes horas, en el resto prevalecerá el tiempo seco. LUNES: cielo entre parcialmente nublado y nublado con predominio de condiciones secas, excepto en zonas localizadas enfrente de la costa chochoana donde se prevén lluvias con tormentas eléctricas.

CONTINUACIÓN PRONÓSTICO

REGIÓN	PRONÓSTICO
MAR CARIBE	DOMINGO: cielo entre despejado y parcialmente cubierto con tiempo seco, salvo en el área de San Andrés y Providencia donde se prevén lloviznas esporádicas por la noche. LUNES: en la mayor parte del área marítima nacional predominarán las condiciones secas, excepto en el archipiélago de San Andrés y Providencia donde se advierten precipitaciones ocasionales al final de la tarde y durante algunas horas de la noche.
INSULAR PACÍFICO	DOMINGO: en Gorgona se prevén condiciones lluviosas con posibilidad en algunos casos de actividad eléctrica. En Malpelo se advierten precipitaciones al final de la tarde y durante algunas horas de la noche, luego de un día seco. LUNES: en Malpelo y Gorgona se estiman nubes densas durante la jornada con lluvias entre ligeras y moderadas, inclusive no se descartan tormentas eléctricas.
AMAZONIA	DOMINGO: en la mayor parte de la región se pronostican condiciones secas, salvo en sectores de Guainía, Caquetá, Putumayo y Amazonas donde se prevén lluvias de variada intensidad durante algunas horas de la mañana, tarde y noche. En sectores de Vaupés y Guaviare se esperan las precipitaciones al final de la tarde y por la noche. LUNES: nubosidad variada con tiempo seco, excepto en sectores de Guainía, Guaviare, Vaupés y Amazonas donde se advierten precipitaciones entre ligeras y moderadas. En zonas del Piedemonte amazónico a la altura de Caquetá y Putumayo se estiman lloviznas a diferentes horas.

ALERTAS VIGENTES Y PRODUCTOS ADICIONALES

Para mayor información sobre el pronóstico del estado del tiempo, informes técnicos diarios, comunicados especiales, mapas diarios de temperaturas máximas y mínimas e información diaria de precipitación se sugiere consultar los siguientes enlaces:

- [MAPA DIARIO DE TEMPERATURA MÁXIMA.](#)
- [MAPA DIARIO DE TEMPERATURA MÍNIMA.](#)
- [INFORMACIÓN DIARIA DE PRECIPITACIÓN Y TEMPERATURA DE LOS PRINCIPALES AEROPUERTOS DEL PAÍS.](#)
- [MOSAICO MAPAS DE PRECIPITACIÓN DIARIA EN MILÍMETROS.](#)

REGIÓN CARIBE

ALERTA ROJA: INCENDIOS DE LA COBERTURA VEGETAL

Amenaza alta de ocurrencia de incendios de la cobertura vegetal en zonas de bosques, cultivos y pastos, localizados en los siguientes municipios y sectores aledaños:

DEPARTAMENTO	MUNICIPIOS
ATLANTICO	Baranoa, Barranquilla, Campo de La Cruz, Candelaria, Galapa, Juan de Acosta, Luruaco, Malambo, Manatí, Palmar de Varela, Pijó, Polonuevo, Ponedera, Puerto Colombia, Repelón, Sabanagrande, Sabanalarga, Santo Tomas, Soledad, Tubará, Usiacurí.
BOLIVAR	Arjona, Cartagena de Indias, Cicuco, Clemencia, El Carmen de Bolívar, El Peñón, Magangué, Mahates, María La Baja, Regidor, San Estanislao, San Jacinto, San Juan de Nepomuceno, San Martín de Loba, Santa Catalina, Santa Rosa, Soplaviento, Turbaco, Turbaná, Villanueva.
CESAR	Agustín Codazzi, Astrea, Becerril, Chimichagua, Chiriguana, Curumani, El Paso, La Gloria, La Jagua de Ibirico, La Paz, Manaure El Balcón del Cesar, Paliltas, Pelaya, Pueblo Bello, San Diego, Tamalameque y Valledupar.
CORDOBA	Chima, Chinú, Lorica, Momil, Moñitos, Purísima, San Andrés de Sotavento, San Antero, San Bernardo del Viento.
LA GUAJIRA	Dibulla, El Molino, La Jagua del Pilar, Riohacha, San Juan del Cesar, Uribia, Urumita, Villanueva.
MAGDALENA	Aracataca, Ciénaga, El Banco, El Piñón, El Retén, Fundación, Guamal, Nueva Granada, Pijiño del Carmen, Remolino, Salamina, San Sebastián de Buenavista, Santa Ana, Santa Marta, Sitounevo.
SUCRE	Buenavista, Chalán, Coloso, Corozal, Coveñas, Los Palmitos, Morroa, Ovejas, Palmito, Sampués, San Juan de Betulia (Betulia), San Onofre, San Pedro, Sincé, Sincelajo, Tolú y Toluviéjo

ALERTA NARANJA: INCENDIOS DE LA COBERTURA VEGETAL

Amenaza moderada ocurrencia de incendios de la cobertura vegetal en zonas de bosques, cultivos y pastos, localizados en los siguientes municipios y sectores aledaños

DEPARTAMENTO	MUNICIPIOS
ATLANTICO	Santa Lucía y Suán.
BOLIVAR	Mompós, Talaigua Nuevo
CORDOBA	Cereté, Cotorra, Los Córdoba, Montería, Sahagún, san Carlos, San Pelayo.
LA GUAJIRA	Manaure
MAGDALENA	Sabanas de San Ángel
SUCRE	El Roble y Galeras.

REGIÓN ANDINA

ALERTA ROJA: INCENDIOS DE LA COBERTURA VEGETAL

Amenaza alta de ocurrencia de incendios de la cobertura vegetal en zonas de bosques, cultivos y pastos, localizados en los siguientes municipios y sectores aledaños:

DEPARTAMENTO	MUNICIPIOS
ANTIOQUIA	Abejorral, Caramanta, Carmen de Viboral, Ciudad Bolívar, Concordia, Copacabana, Envigado, Fredonia, Gómez Plata, Guarne, Jericó, La Ceja, La Estrella, La Pintada, La Unión, Medellín, Nariño, Retiro, Rionegro, Salgar, Santa Bárbara, Santa Rosa de Osos, Sonsón, Tamesis, Urrao, Valparaiso, Venecia.
BOYACA	Buenavista, Maripí, Villa de Leyva.
CALDAS	Aguadas, Anserma, Aranzazu, Filadelfia, La Merced, Marulanda, Neira, Pácora, Pensilvania, Riosucio, Salamina, Samaná y Viterbo.
CAUCA	El Tambo.
CUNDINAMARCA	Beltrán, Cabrera, La Peña, Pacho, Pandi, Pulí, Quebradanegra, San Cayetano, San Juan de Rio Seco, Simijaca, Susa, Útica, Venecia.
HUILA	Aipe, Baraya, Colombia, Neiva, Tello
NARIÑO	Arboleda (Berruecos), Buesaco, Chachaguí, Consacá, El Tambo, Nariño, Samaniego, San Lorenzo, Yacuanquer.
NORTE DE SANTANDER	Convención, El Carmen.
QUINDIO	Armenia, Calarcá, Circasia, Córdoba, Filandia, Génova, La Tebaida, Montenegro, Pijao, Quimbaya, Salento.
RISARALDA	Belén de Umbria, Guática, Pereira.
SANTANDER	Capitanejo
TOLIMA	Anzoátegui, Atacó, Cajamarca, Casabianca, Coyaima, Cunday, Dolores, Guamo, Ibagué, Icononzo, Lérída, Libano, Murillo, Planadas, Prado, Purificación, Rioblanco, Roncesvalles, Rovira, Saldaña, Santa Isabel, Venadillo, Villarrica.
VALLE DEL CAUCA	Alcalá, Caicedonia, Cali, Calima (El Darién), Palmira, Restrepo, Sevilla, Vijes, Yotoco

ALERTA NARANJA: INCENDIOS DE LA COBERTURA VEGETAL

Amenaza moderada de ocurrencia de incendios de la cobertura vegetal en zonas de bosques, cultivos y pastos, localizados en los siguientes municipios y sectores aledaños

DEPARTAMENTO	MUNICIPIOS
ANTIOQUIA	Alejandría, Betania, Betulia, Carolina, Concepción, Frontino, Guadalupe, Marinilla, Montebello, Pueblorrico, Santuario, Tarso.
BOYACA	Caldas, Chinquinquirá, Coper, Pauna, Saboyá, San Miguel de Sema.
CALDAS	Manizales, Manzanares, Marquetalia.
CAUCA	Bolívar, Mercaderes, Páez, Patía (El Bordo).
CUNDINAMARCA	Arbeláez, Bitúma, La Vega, Nimaima, Nocaima, Quipile, San Bernardo, Vergara, Vianí, Villagómez, Villeta
HUILA	Palermo.
NARIÑO	La Llanada, Linares, Taminango.
NORTE DE SANTANDER	Ábrego y Cáchira.
RISARALDA	Quinchía.
SANTANDER	San Miguel y Simacota.
TOLIMA	Herveo, Natagaima, Villahermosa
VALLE DEL CAUCA	Argelia y El Cairo.

Especial atención amerita los Parques Nacionales Naturales de los Nevados y de las Hermosas.

ALERTA NARANJA: DESLIZAMIENTOS DE TIERRA

Se mantiene este nivel de alerta por deslizamientos de tierra áreas inestables localizadas en los departamentos:

DEPARTAMENTO	MUNICIPIOS
CAUCA	Piamonte.
NORTE DE SANTANDER	Chitagá y Toledo.

ALERTA AMARILLA: INCREMENTO EN LOS AFLUENTES AL EMBALSE DE BETANIA

De acuerdo con Emgesa S. A. - Enel, operador del embalse de Betania el cual a las 6:30 de la mañana de hoy emitió un comunicado, 96.88% correspondiente a la cota 560.83 msnm. El operador de la central Betania continúa en el monitoreo riguroso de las estaciones.

REGIÓN PACÍFICA

ALERTA NARANJA: DESLIZAMIENTOS DE TIERRA

Se mantiene este nivel de alerta por deslizamientos de tierra áreas inestables localizadas en los departamentos:

DEPARTAMENTO	MUNICIPIOS
CHOCO	Condoto, Istmina, Nóvita, , Quibdó, Tadó, Atrato (Yuto), Rio Quito (Paimadó), El Cantón del San Pablo (Managrú), Medio Baudó (Boca de Pepé), Unión Panamericana (Ánimas), Rio Iró (Santa Rita) y Medio San Juan (Andagoya)

REGIÓN ORINOQUIA

ALERTA ROJA: NIVELES ALTOS EN EL RÍO GUAVIARE

El cauce principal del río Guaviare continúa con niveles altos, cercanos a valores críticos que podrían ocasionar afectaciones por inundaciones en los sectores ribereños más bajos del municipio de San José del Guaviare. El IDEAM mantiene la recomendación para que autoridades locales y pobladores ribereños del municipio de San José del Guaviare tomen las acciones necesarias y estén preparados ante posibles afectaciones por inundaciones. Debido al riesgo de que el municipio de San José del Guaviare quede parcialmente aislado como consecuencia del desbordamiento del río Guaviare, se previene a los pobladores en el sector limítrofe entre las veredas Playa Alta y Playa Nueva del municipio de Puerto Concordia Meta y la Vereda Puerto Colombia jurisdicción de San José.

ALERTA ROJA: NIVELES ALTOS EN EL RÍO INÍRIDA

En el río Inírida continúan ascendiendo lentamente y actualmente superan las cotas de afectación de zonas ribereñas bajas del municipio de Puerto Inírida. El IDEAM mantiene las recomendaciones para que pobladores ribereños y autoridades locales tomen las medidas preventivas pertinentes ante los impactos que pueda ocasionar el incremento del nivel del cauce principal del río Inírida, especialmente en el municipio de Puerto Inírida.

ALERTA ROJA: NIVELES ALTOS EN EL RÍO ORINOCO.

Aunque normales para la época, son sostenidos los incrementos de los niveles del río Orinoco y de varios de sus afluentes (se destacan los ríos Tomo, Tuparro, Inírida, Vichada y Guaviare); los niveles registrados se encuentran en varios puntos por encima de las cotas de desbordamiento, por lo cual se sugiere a la población de sectores bajos estar atentos ante la eventualidad de crecidas lentas. Especial recomendación para sectores bajos y de sabanas entre Puerto Carreño y Puerto Nariño (Vichada).

ALERTA NARANJA: NIVELES ALTOS EN EL RÍO META

El nivel del río Meta mantiene la tendencia de descenso de los últimos días, no obstante, permanece en el rango valores altos, por lo que sugiere la alerta, a la altura de la estación de Puente Lleras Municipio de Puerto López en la cuenca Alta del departamento del Meta.

ALERTA NARANJA: INCENDIOS DE LA COBERTURA VEGETAL

Amenaza moderada de ocurrencia de incendios de la cobertura vegetal en zonas de bosques, cultivos y pastos, localizados en los siguientes municipios y sectores aledaños

DEPARTAMENTO	MUNICIPIOS
META	La Uribe.

ALERTA NARANJA: DESLIZAMIENTOS DE TIERRA

Se prevé una amenaza alta por deslizamientos de tierra áreas inestables localizadas en los departamentos:

DEPARTAMENTO	MUNICIPIOS
BOYACÁ	Aquitania, Cubará, Labranzagrande, Páez, Pajarito, Paya, Zetaquirá, San Luis de Gaceno y Santa María.
CASANARE	Aguazul, Chámeza, Nunchía y Yopal.
META	Cubarral y Restrepo.

ALERTA AMARILLA: NIVELES ALTOS DEL RÍO CASANARE Y VARIOS DE SUS AFLUENTES.

Debido a las lluvias de las últimas horas, se presentan incrementos moderados de varios afluentes a los ríos Meta y Casanare, donde se destacan los ríos Charte, Unete y Cusiana. Por lo anterior se recomienda pobladores en zonas ribereñas bajas de los municipios de los municipios de Villanueva, Nunchía y Maní (Casanare) estar atentos, ante nuevos incrementos de los niveles.

REGIÓN AMAZÓNICA

ALERTA NARANJA: DESLIZAMIENTOS DE TIERRA.

Se prevé una amenaza alta por deslizamientos de tierra áreas inestables localizadas en los departamentos:

DEPARTAMENTO	MUNICIPIOS
PUTUMAYO	San Francisco.

ALERTA NARANJA: INCENDIOS DE LA COBERTURA VEGETAL

Amenaza moderada ocurrencia de incendios de la cobertura vegetal en zonas de bosques, cultivos y pastos, localizados en los siguientes municipios y sectores aledaños

DEPARTAMENTO	MUNICIPIOS
CAQUETÁ	San Vicente del Caguán.

MAR CARIBE

ALERTA AMARILLA: POR OLEAJE Y VIENTO

Para el día de hoy en el centro del Caribe nacional, mar adentro, se esperan condiciones de amenaza para la navegación menor por cuenta del oleaje que variará entre 2.0 - 4.0 metros y el viento que se aproximará a 20 - 30 nudos (36 - 56 Km/h). Se recomienda a pescadores y usuarios de embarcaciones de poco calado consultar con las Capitanías de puerto antes de zarpar.

OCEANO PACÍFICO

ALERTA AMARILLA: POR TIEMPO LLUVIOSO

En amplios sectores del centro y Norte del Pacífico colombiano se prevén condiciones lluviosas durante la jornada con posibilidad en algunos casos de actividad eléctrica y rachas de viento, por lo que se sugiere a usuarios de embarcaciones menores consultar con las Capitanías de puerto en zonas de tempestad inminente.

Omar FRANCO TORRES, Director General
Christian EUSCATEGUI COLLAZOS, Jefe Oficina del Servicio de Pronósticos y Alertas

Profesionales en turno:
Óscar MARTÍNEZ, Vicente PEÑA, Daniel USECHE, María Inés CUBILLOS y Alberto PARDO.
Internet: <http://www.ideam.gov.co>
Correos electrónicos: servicio@ideam.gov.co, alertasideam@ideam.gov.co
Carrera 10 N° 20 - 30 ** Piso 9, Bogotá, D.C.
Teléfono: 3527160 ext. 1334-1336.

Siganos en: Twitter: @IDEAMColombia; Facebook: www.facebook.com/ideam.instituto
YouTube: Canal de Instituto IDEAM / <http://www.youtube.com/user/InstitutoIDEAM>

ALERTA ROJA. PARA TOMAR ACCIÓN Advierte a los sistemas de prevención y atención de desastres sobre la amenaza que puede ocasionar un fenómeno con efectos adversos sobre la población, el cual requiere la atención inmediata por parte de la población y de los cuerpos de atención y socorro. Se emite una alerta sólo cuando la identificación de un evento extraordinario indique la probabilidad de amenaza inminente y cuando la gravedad del fenómeno implique la movilización de personas y equipos, interrumpiendo el normal desarrollo de sus actividades cotidianas.

ALERTA NARANJA. PARA PREPARARSE Indica la presencia de un fenómeno. No implica amenaza inmediata y como tanto es catalogado como un mensaje para informarse y prepararse. El aviso implica vigilancia continua ya que las condiciones son propicias para el desarrollo de un fenómeno, sin que se requiera permanecer alerta.

ALERTA AMARILLA. PARA INFORMARSE Es un mensaje oficial por el cual se difunde información. Por lo regular se refiere a eventos observados, reportados o registrados y puede contener algunos elementos de pronóstico a manera de orientación. Por sus características pretéritas y futuras difiere del aviso y de la alerta, y por lo general no está encaminado a alertar sino a informar.

CONDICIONES NORMALES Indica que no existe ninguna clase de alerta para la región o zona mencionada.

°C: grados Celsius; m: metros; mm: milímetros; msnm: metros sobre nivel del mar;
Km/h: kilómetros sobre hora

GOES: Geostationary Operational Environmental Satellites (Satélite Geoestacionario Operacional Ambiental).

GOES-13 es el designado GOES-Este, localizado en 75° W sobre el ecuador geográfico.

HLC: hora local colombiana

PNN: Parque Nacional Natural; SFF: Santuario de Fauna y Flora