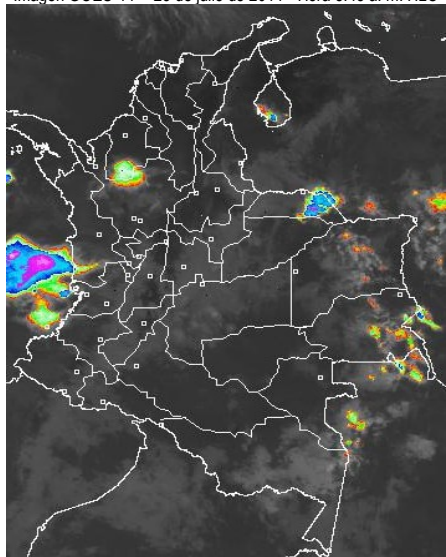


Durante las últimas horas han predominado las condiciones secas en amplios sectores del territorio nacional, algunas lluvias se han registrado en zonas de Antioquia, Urabá, costas de Valle y Cauca y en algunas zonas de la Orinoquía. Lloviznas dispersas en zonas de los piedemontes tanto Amazónico como llanero. **ALERTA ROJA** por incremento de niveles en varios afluentes al río Orinoco.

IMÁGEN SATELITAL

Imagen GOES-14 * 23 de julio de 2014 * Hora 8:45 a. m. HLC



PRONÓSTICO CONDICIONES METEOROLÓGICAS ESPECIALES

ÁREA DEL VOLCÁN CERRO MACHÍN

Predominio de tiempo seco en gran parte de la jornada, sin descartar lloviznas ligeras en horas de la tarde o noche

El SERVICIO GEOLOGICO COLOMBIANO lo reporta en **NIVEL AMARILLO (III): CAMBIOS EN EL COMPORTAMIENTO DE LA ACTIVIDAD VOLCANICA**. 4.80 -75.62

ELEVACIÓN (pies)	DIRECCIÓN	VELOCIDAD	
		NUDOS	Km/h
10,000	SURESTE	5 - 10	9 - 18
18,000	SURESTE	15 - 20	28 - 37
24,000	SURESTE	5 - 10	9 - 18
30,000	SUR	10	18

ÁREA DEL VOLCÁN NEVADO DEL HUILA

En el área prevalecerán las condiciones seminubladas con tiempo seco.

El SERVICIO GEOLOGICO COLOMBIANO lo reporta en **NIVEL AMARILLO (III): CAMBIOS EN EL COMPORTAMIENTO DE LA ACTIVIDAD VOLCANICA**. 2.92 -76.05

ELEVACIÓN (pies)	DIRECCIÓN	VELOCIDAD	
		NUDOS	Km/h
10,000	SURESTE	10 - 15	18 - 28
18,000	ESTE	15 - 20	28 - 37
24,000	ESTE	10 - 15	18 - 28
30,000	VARIABLE	5	9

ÁREA DEL VOLCÁN GALERAS

Se espera nubosidad variada con predominio de tiempo seco. No se descartan lloviznas en horas de la noche.

El SERVICIO GEOLOGICO COLOMBIANO lo reporta en **NIVEL AMARILLO (III): CAMBIOS EN EL COMPORTAMIENTO DE LA ACTIVIDAD VOLCANICA**. 1.55 -77.37

ELEVACIÓN (pies)	DIRECCIÓN	VELOCIDAD	
		NUDOS	Km/h
10,000	SURESTE	10 - 15	18 - 28
18,000	ESTE	15 - 20	28 - 37
24,000	VARIABLE	5	9
30,000	SURESTE	5	9

ÁREA DEL VOLCÁN NEVADO DEL RUIZ

Se estima cielo parcialmente cubierto y predominio de tiempo seco en gran parte de la jornada.

El SERVICIO GEOLOGICO COLOMBIANO lo reporta en **NIVEL AMARILLO (III): CAMBIOS EN EL COMPORTAMIENTO DE LA ACTIVIDAD VOLCANICA**. 4.89 -75.32

ELEVACIÓN (pies)	DIRECCIÓN	VELOCIDAD	
		NUDOS	Km/h
10,000	SUR	5 - 10	9 - 18
18,000	SURESTE	15 - 20	28 - 37
24,000	ESTE	15 - 20	28 - 37
30,000	ESTE	5 - 10	9 - 18

LO MÁS DESTACADO

ALERTA ROJA. PARA TOMAR ACCIÓN **ALERTA NARANJA. PARA PREPARARSE** **ALERTA AMARILLA. PARA INFORMARSE**

LLUVIAS	Las precipitaciones más importantes se registraron sobre el centro y oriente de la región Orinoquía y sectores aislados de la Andina, alcanzando el mayor volumen en el municipio de Guayabetal (Cundinamarca) , con 69.0 mm .
ALERTA ROJA	<ul style="list-style-type: none"> Por amenaza alta de ocurrencia de incendios de la cobertura vegetal en zonas de bosques, cultivos y pastos, localizados en sectores de las regiones Andina y Caribe. Por niveles altos en los ríos Guaviare (San José del Guaviare y Mapiripán) e Inírida (Puerto Inírida) y Orinoco.
ALERTA NARANJA	<ul style="list-style-type: none"> Por probabilidad de deslizamientos de tierra en varias áreas inestables y de alta pendiente localizadas en sectores de las regiones Andina, Orinoquía, Amazónica y Pacífica. Por amenaza moderada de ocurrencia de incendios de la cobertura vegetal en zonas de bosques, cultivos y pastos, localizados en sectores de las regiones Andina y Caribe. Por niveles altos en el río Meta y sus principales afluentes próximos al piedemonte llanero.
ALERTA AMARILLA	<ul style="list-style-type: none"> Continúa el bloqueo en la vía Florencia-Suaza, entre el sector de los kilómetros 43 y 44, debido a deslizamientos de tierra y caída de material.
OTROS	<ul style="list-style-type: none"> Se mantiene el incremento de las temperaturas en la región Caribe, especialmente en los departamentos de La Guajira, Córdoba y Cesar. El intenso calor y la disminución de lluvias en amplios sectores de las regiones Caribe y Andina amenazan con las condiciones normales de suministro de agua potable, debido al descenso considerable de varias fuentes de abastecimiento. La anterior condición también afecta a sectores productivos agrícolas y pecuarios, e incide en el incremento potencial de incendios forestales y de la cobertura vegetal. La temporada de huracanes en el Océano Atlántico, mar Caribe y Golfo de México se extenderá hasta el 30 de noviembre del presente año, situación que en algún momento podría estar favoreciendo de manera indirecta la ocurrencia de condiciones meteorológicas extremas en el País. El IDEAM recomienda estar atentos a los comunicados que se emitan y desde ya tomar las medidas preventivas en áreas de riesgo.

Consulte todos los días el pronóstico del tiempo y las alertas hidrometeorológicas vigentes del IDEAM, en un formato de calidad. Alrededor de las 7:30 a. m. está a disposición del público en www.ideam.gov.co. Se puede ver también en dispositivos móviles. [AQUÍ](#)

PRECIPITACIONES

A continuación se relacionan los municipios donde en las últimas 24 horas se registraron precipitaciones iguales o superiores a **20 mm**:

DEPARTAMENTO	MUNICIPIO
ANTIOQUIA	Angosturas (35.0) y San Roque (28.0).
BOYACÁ	Macanal (25.2), San Luis de Gaceno (22.0) y Campohermoso (22.0).
CAUCA	López de Micay (32.0).
CUNDINAMARCA	Guayabetal (69.0) , Gachalá (45.0), Ubalá (42.0), Gutiérrez (30.4) y Paratebuena (28.0).
HUILA	San Agustín (20.0).
META	Villavicencio (56.0), Puerto Rico (41.0), Restrepo (40.0), Cubarral (38.0), Acacias (28.0), El Calvario (20.0) y Cumaral (20.0).

TEMPERATURAS MÁXIMAS

A continuación se relacionan los municipios donde en las últimas 24 horas se registraron temperaturas iguales o superiores a **35.0°C**:

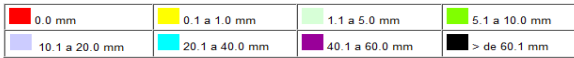
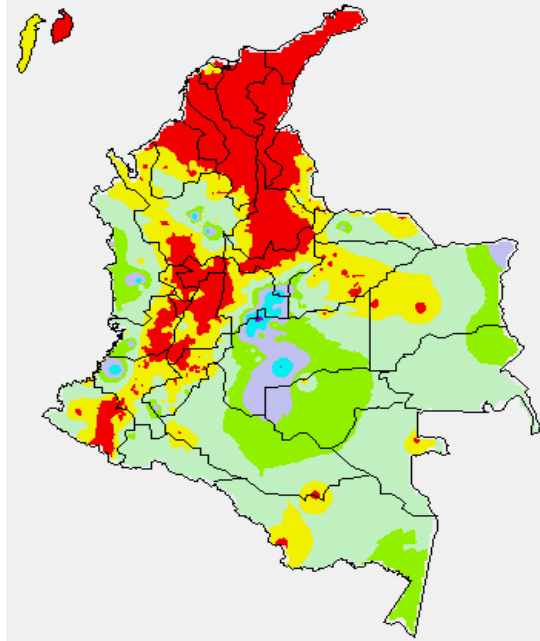
DEPARTAMENTO	MUNICIPIO
ANTIOQUIA	Fredonia (38.0).
ATLÁNTICO	Manatí (38.0).
BOLIVAR	Carmen de Bolívar (38.0), Zambrano (37.4), Magangué (37.0), Arjona (36.0) y María La Baja (35.6).
CAUCA	Mercaderes (37.2).
CESAR	Pailitas (40.8) , Codazzi (40.4), Valledupar (40.0) y La Gloria (36.6).
CORDOBA	Chimá (35.8) y Ciénaga de Oro (35.2).
CUNDINAMARCA	Puerto Salgar (39.6) y Jerusalén (38.2).
HUILA	Baraya (36.0).

CONTINUACIÓN TEMPERATURAS MÁXIMAS

DEPARTAMENTO	MUNICIPIO
LA GUAJIRA	Urumita (40.4), Riohacha (36.8)
MAGDALENA	Santa Marta (37.0)
NORTE DE SANTANDER	Sardinata (36.2) y Carmen de Tonchalá (35.4).
SANTANDER	Puerto Parra (36.8), Sabana de Torres (36.4), El Palmar (35.6) y Barrancabermeja (35.4)
SUCRE	Corozal (35.6) y Sempués (35.4).
TOLIMA	Guamo (38.4), Armero (37.8), Saldaña (37.2), Valle de San Juan (37.0), Flandes (36.6), Ambalema (36.2), Prado (36.2) y Espinal (36.2).

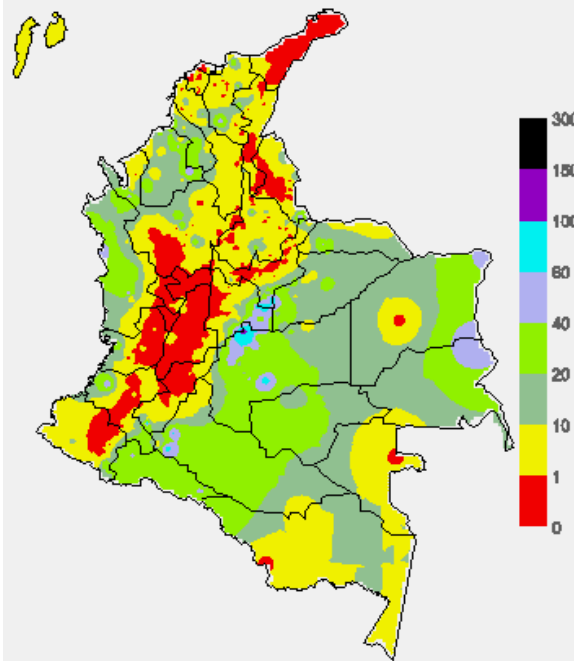
MAPA DE PRECIPITACIÓN DIARIA

Desde las 7:00 a.m. del martes 22 de julio hasta las 7:00 a.m. del miércoles 23 de julio de 2014.



MAPA DE PRECIPITACIÓN ACUMULADA DE LOS ÚLTIMOS 3 DÍAS

Desde las 7:00 a.m. del domingo 20 de julio hasta las 7:00 a.m. del martes 22 de julio de 2014.



ESTADO DE LOS EMBALSES

A continuación se relacionan los volúmenes útiles diarios (expresados en porcentaje) de reservas de algunos embalses de acuerdo con información consultada en XM.

ZONA	EMBALSE	VOLUMEN ÚTIL DIARIO (%)
ANTIOQUIA	MIEL I	52.52
	MIRAFLORES	69.09
	PEÑOL	70.32
	PLAYAS	58.18
	PORCE II	57.75
	PORCE III	65.34
	PUNCHINÁ	6.99
	RIOGRANDE2	72.25
	SAN LORENZO	50.89
	TRONERAS	16.75
CARIBE	URRÁ I	62.87
CENTRO	AGREGADO BOGOTÁ	59.93
	NEUSA	63.66
	SISGA	81.61
	TOMINÉ	56.25
	BETANIA	89.45
ORIENTE	MUÑA	93.46
	PRADO	86.07
	CHUZA	88.42
	ESMERALDA	85.33
VALLE DEL CAUCA	GUAVIO	99.23 ALERTA AMARILLA
	ALTO ANCHICAYÁ	-
	CALIMA 1	75.29
	SALVAJINA	92.26

PRONÓSTICO METEOROLÓGICO (miércoles 23 y jueves 24 de julio de 2014).

REGIÓN	PRONÓSTICO
SABANA DE BOGOTÁ	MIÉRCOLES: en las primeras horas del día se espera cielo nublado con algunas lloviznas o lluvias ligeras sectorizadas e intermitentes; a partir del mediodía se estiman lloviznas esporádicas al oriente de la Ciudad y de la Sabana y en horas de la noche se presentará cielo semicubierto y tiempo seco. Se estima una temperatura máxima de 18°C. JUEVES: durante las primeras horas del día, se prevé cielo entre parcialmente nublado y nublado, con predominio de tiempo seco. Durante la tarde y noche cielo parcialmente nublado y lloviznas dispersas. No se descarta la presencia de lluvias ligeras finalizando la tarde en sectores de los cerros orientales.
ANDINA	MIÉRCOLES: durante la mañana prevalecerán condiciones secas, con lluvias en Antioquia y lloviznas en zonas de Cundinamarca. En la tarde y noche lluvias en Antioquia y Santander; lloviznas en el Eje Cafetero sectores de Cundinamarca, Boyacá, Valle del Cauca y Norte de Tolima. JUEVES: las primeras horas del día presentarán lluvias ligeras concentradas en sectores de los Santanderes y Antioquia. En las horas de la tarde incremento de la nubosidad con lluvias en Antioquia y los Santanderes, lloviznas en el Eje Cafetero, Boyacá, sectores de Cundinamarca y zonas de montaña de Valle del Cauca y Cauca.
CARIBE	MIÉRCOLES: en la mañana se estima tiempo seco en gran parte de la región, excepto por algunas lluvias ligeras al sur de Bolívar y en sectores de Urabá. Para la tarde y noche precipitaciones en Urabá, Córdoba, Sur de Bolívar y lluvias de menor intensidad en la Sierra Nevada de Santa Marta. JUEVES: durante las primeras horas del día se y en la mañana se estima cielo entre ligera a parcialmente nublado con precipitaciones en sectores de Córdoba, Sur de Bolívar y Cesar. Durante la tarde y noche se incrementará la nubosidad en las inmediaciones de la sierra nevada de Santa Marta, Córdoba y Urabá.
ARCHIPIÉLAGO DE SAN ANDRÉS, PROVIDENCIA Y SANTA CATALINA	MIÉRCOLES: se prevé cielo semicubierto con intervalos de lloviznas, principalmente en horas de la tarde y/o noche. JUEVES: en la mañana cielo entre parcialmente nublado y nublado, con predominio de tiempo seco. En la tarde y noche nubosidad variada con probabilidad de algunas lluvias entre ligeras a moderadas.
PACÍFICA	MIÉRCOLES: en gran parte de la región se espera abundante nubosidad especialmente en horas de la tarde y de la noche con precipitaciones al finalizar la jornada entre moderadas a fuertes al Norte y Centro de Chocó y en el litoral del Valle del Cauca; en Cauca y Nariño lluvias de menor intensidad. Jueves: a lo largo del día se prevé lluvias moderadas en sectores de Chocó y en el litoral del Valle y Cauca.
ORINOQUIA	MIÉRCOLES: para la mañana y primeras horas de la tarde se estima cielo parcialmente cubierto con tiempo seco, salvo lluvias entre ligeras a moderadas en sectores de Vichada. Por la tarde y noche se incrementará la nubosidad con lluvias moderadas en Vichada, Arauca y de menor intensidad al oriente de los departamentos de Casanare y Meta; lloviznas a lo largo del piedemonte Llanero. Probabilidad de tormentas eléctricas. JUEVES: a lo largo de la jornada se estima nubosidad variada con precipitaciones en el Oriente de la región y lluvias de ligeras a moderadas en Vichada, Meta y zonas de piedemonte.

CONTINUACIÓN PRONÓSTICO METEOROLÓGICO

REGIÓN	PRONÓSTICO
OCEANO PACÍFICO	MIÉRCOLES: se prevé cielo semicubierto con lluvias al norte del océano Pacífico colombiano y de menor intensidad al Centro. No se descarta actividad eléctrica. JUEVES: cielo parcialmente nublado con predominio de tiempo seco en la mañana, exceptuando el litoral Centro y Sur donde se prevén lluvias de variada intensidad. En la tarde y noche se esperan precipitaciones en el Norte y Centro de la zona las más fuertes cerca al litoral.
MAR CARIBE	MIÉRCOLES: a lo largo de la jornada se espera cielo semicubierto con lluvias intermitentes al occidente del mar Caribe colombiano, principalmente en zonas aledañas al Golfo de Urabá. JUEVES: durante la mañana, se estima cielo parcialmente nublado con lluvias en el mar Caribe occidental especialmente.
INSULAR PACÍFICO	MIÉRCOLES: nubosidad variable con lluvias entre ligeras y moderadas, especialmente en horas de la mañana. JUEVES: se esperan precipitaciones de ligeras a moderadas especialmente en horas de la madrugada y mañana.
AMAZONIA	MIÉRCOLES: cielo parcialmente nublado en el transcurso de la jornada con lluvias al finalizar la mañana y durante la tarde en Guainía y Guaviare. Para la noche se intensificarán las lluvias al norte de la región y se activarán lloviznas a lo largo del piedemonte Amazónico. JUEVES: en la mañana cielo parcialmente nublado con lloviznas en Guaviare y Caquetá. En horas de la tarde y noche es posible se presenten precipitaciones entre ligeras a moderadas en Guainía, Guaviare, Vaupés y Caquetá.

ALERTAS VIGENTES Y PRODUCTOS ADICIONALES

Para mayor información sobre el pronóstico del estado del tiempo, informes técnicos diarios, comunicados especiales, mapas diarios de temperaturas máximas y mínimas e información diaria de precipitación se sugiere consultar los siguientes enlaces:

- [MAPA DIARIO DE TEMPERATURA MÁXIMA.](#)
- [MAPA DIARIO DE TEMPERATURA MÍNIMA.](#)
- [INFORMACIÓN DIARIA DE PRECIPITACIÓN Y TEMPERATURA DE LOS PRINCIPALES AEROPUERTOS DEL PAÍS.](#)
- [MOSAICO MAPAS DE PRECIPITACIÓN DIARIA EN MILÍMETROS.](#)

REGIÓN CARIBE**ALERTA ROJA: INCENDIOS DE LA COBERTURA VEGETAL**

Amenaza alta de ocurrencia de incendios de la cobertura vegetal en zonas de bosques, cultivos y pastos, localizados en los siguientes municipios y sectores aledaños:

DEPARTAMENTO	MUNICIPIOS
ATLANTICO	Baranoa, Barranquilla, Candelaria, Galapa, Luruaco, Malambo, Manatí, Palmar de Varela, Polonuevo, Ponedera, Puerto Colombia, Repelón, Sabanagrande, Sabanalarga, Santo Tomas, Soledad, Tubará, Usiacurí
BOLIVAR	Arjona, Cartagena de Indias, El Carmen de Bolívar, Córdoba, El Peñón, María La Baja, Regidor, San Martín de Loba, Santa Rosa, Santa Rosa del Sur, Turbaco, Villanueva
CESAR	Agustín Codazzi, Astrea, Chimichagua, Chiriguana, Curumani, El Paso, La Gloria, La Paz, Pailitas, Pelaya, San Diego, Tamalameque y Valledupar.
CORDOBA	Chimá, Loricá, Momil, Moñitos, Purísima, San Andrés de Sotavento, San Antero, San Bernardo del Viento
LA GUAJIRA	El Molino, Manaure, Riohacha, San Juan del Cesar, Uribia, Urumita, Villanueva
MAGDALENA	Aracataca, El Banco, El Piñón, El Retén, Fundación, Pivijay, Remolino, Salamina, San Sebastián de Buenavista, Sitionuevo.
SUCRE	Chalán, Coloso, Los Palmitos, San Onofre.

ALERTA NARANJA: INCENDIOS DE LA COBERTURA VEGETAL

Amenaza moderada ocurrencia de incendios de la cobertura vegetal en zonas de bosques, cultivos y pastos, localizados en los siguientes municipios y sectores aledaños

DEPARTAMENTO	MUNICIPIOS
BOLIVAR	Altos del Rosario, Arenal, Barranco de Loba, Morarles, Riviejo, Simití.
CESAR	Aguachica, Gamarra, González, Río de Oro, San Alberto, San Martín.
CORDOBA	Chinú.
LA GUAJIRA	Albania, Barrancas, Dibulla, Distracción, Fonseca, Maicao y Hato Nuevo
MAGDALENA	Pueblo Viejo.
SUCRE	Ovejas.

REGIÓN ANDINA**ALERTA ROJA: INCENDIOS DE LA COBERTURA VEGETAL**

Amenaza alta de ocurrencia de incendios de la cobertura vegetal en zonas de bosques, cultivos y pastos, localizados en los siguientes municipios y sectores aledaños:

DEPARTAMENTO	MUNICIPIOS
ANTIOQUIA	Abejorral, Caramanta, Carmen de Viboral, Ciudad Bolívar, Concordia, Copacabana, Envigado, Fredonia, Frontino, Gómez Plata, Guarne, Jericó, La Ceja, La Estrella, La Pintada, La Unión, Medellín, Nariño, Retiro, Rionegro, Salgar, Santa Bárbara, Santa Rosa de Osos, Sonsón, Tamesis, Tarso, Urrao, Valparaiso, Venecia
BOYACA	Briceno, Buenavista, Caldas, Chiquinquirá, Maripí, Pauna, Saboyá, San Miguel de Sema y Villa de Leiva.
CALDAS	Aguadas, Anserma, Aranzazu, Filadelfia, La Merced, Manzales, Manzanares, Marquetalia, Marulanda, Neira, Pácora, Pensilvania, Salamina, Samaná, Villamaría.
CAUCA	El Tambo y Mercaderes.
CUNDINAMARCA	Albán, Anolaima, Beltrán, Bituima, Cabrera, Caparrapí, Chaguani, Facatativá, Guaduas, Guayabal De Siquima, Jerusalén, La Palma, La Peña, La Vega, Nimaima, Nocaíma, Pacho, Pandi, Puerto Salgar, Pulí, Quebradanegra, Quipile, San Bernardo, San Cayetano, San Juan de Río Seco, Sasaima, Simijaca, Susa, Útica, Vergara, Viani, Villeta.
HUILA	Aipe, Baraya, Colombia, Iquira, Neiva, Palermo, Tello, Teruel.
NARIÑO	Abrego, Cáchira, Convención, El Carmen, Salazar.
NORTE DE SANTANDER	Abrego, Cáchira, Convención, El Carmen.
QUINDIO	Armenia, Buenavista, Calarcá, Circasia, Córdoba, Filandia, Génova, La Tebaida, Montenegro, Pijao, Quimbaya, Salento.
RISARALDA	Belén de Umbria, Guática, Marsella, Mistrató, Pereira, Santa Rosa de Cabal.
SANTANDER	Albania.
TOLIMA	Alvarado, Anzoátegui, Armero, Atacó, Cajamarca, Casabianca, Coyaima, Cunday, Fresno, Guamo, Herveo, Ibagué, Icononzo, Lérica, Líbano, Murillo, Planadas, Prado, Purificación, Rioblanco, Roncesvalles, Rovira, Saldaña, San Luis, Santa Isabel, Suárez, Venadillo, Villahermosa, Villarrica.
VALLE DEL CAUCA	Alcalá, Caicedonia, Cali, Calima (El Darién), El Cairo, Restrepo, Riofrío, Sevilla, Trujillo, Vijes, Yotoco.

ALERTA NARANJA: INCENDIOS DE LA COBERTURA VEGETAL

Amenaza moderada de ocurrencia de incendios de la cobertura vegetal en zonas de bosques, cultivos y pastos, localizados en los siguientes municipios y sectores aledaños

DEPARTAMENTO	MUNICIPIOS
ANTIOQUIA	Abriaquí, Amagá, Amalfi, Andes, Anzá, Argelia, Barbosa, Bello, Betania, Betulia, Buritica, Caicedo, Cañasgordas, Dabeiba, Don Matías, Giraldo, Girardota, Granada, Hispania, Jardín, Marinilla, Montebello, Peñol, Puerto Berrio, San Pedro, San Vicente, Santuario, Titiribi, Uramita, Vegachi, Yalí,
BOYACA	Abriaquí, Amagá, Amalfi, Andes, Anzá, Argelia, Barbosa, Bello, Betania, Betulia, Buritica, Caicedo, Cañasgordas, Dabeiba, Don Matías, Giraldo, Girardota, Granada, Hispania, Jardín, Marinilla, Montebello, Peñol, Puerto Berrio, San Pedro, San Vicente, Santuario, Titiribi, Uramita, Vegachi, Yalí,
CALDAS	Balcázar, la Dorada, Marmato, Norcasia, Riosucio, San José, Supía, Victoria, Viterbo Riosucio.
CAUCA	Argelia, Balboa, Bolívar, Cajibío, Caldono, Jambaló, Miranda, Morales, Páez (Belalcázar), Patía (El Bordo), Piendamó, Popayán, Silvía, Totoró.
CUNDINAMARCA	Agua de Dios, Anapoima, Apulo, Bogotá D.C., Carmen de Carupa, El Colegio, El Peñón, Fúquene, Girardot, Guachetá, Guataquí, La Mesa, Mosquera, Nariño, Paima, Pandi, Ricaurte, San Francisco, Supatá, Tocaima, Topaipí, Venecia, Villagómez, Yacopí, Zipacón,
HUILA	Agrado, Campoalegre, Gigante, La Plata, Nátaga, Paicol, Pital, Rivera, Santa María, Tarquí, Tesalia, Villavieja, Yaguará.
NARIÑO	Albán (San José), Ancuya, Belén, Colón (Génova), Cumbitara, El Peñol, El Tablón, Funes, Guaitarilla, Imués, La Cruz, La Florida, la Llanada, La Unión, Leiva, Los Andes (Sotomayor), Mallama (Piedrahancha), Ospina, Pasto, Policarpa, Providencia, San Bernardo, San Pedro de Cartago (Cartago), Sandoná, :Santa Cruz (Guachavés), Sapuyes, Tangua, Túquerres.
NORTE DE SANTANDER	Arboledas, Bucarasica, Cúcuta, El Tarra, El Zulia, Gramalote, Hacari, La Esperanza, La Playa, Ocaña, San Calixto, Santiago, Teorama, Villa Caro.
RISARALDA	Balboa, Dosquebradas, La Celia, La Virginia, Pueblo Rico, Santuario
SANTANDER	Betulia, Capitanejo, Carcasí, Cepita, Cerrito, Concepción, Enciso, Girón, Guaca, Los Santos, Málaga, Onzaga, Piedecuesta, San Andrés, San José de Miranda, San Miguel, Santa Bárbara, Zapatoca.
TOLIMA	Alpujarra, Ambalema, Carmen de Apicalá, Chaparral, Coello, Dolores, Espinal, Falán, Flandes, Honda, Mariquita, Melgar, Natagaima, Palocabildo, Piedras, San Antonio, Valle de San Juan.
VALLE DEL CAUCA	Andalucía, Ansermanuevo, Argelia, Bolívar, Buenaventura, Buga, Bugalagrande, Candelaria, Cartago, Dagua, El Águila, El Cerrito, El Dovio, Florida, Guacarí, Jamundí, La Cumbre, la Victoria, Obando, Palmira, Pradera, Roldanillo, san Pedro, Toro, Tuluá, Ulloa, Versalles, Yumbo, Zarzal y Palmira.

Especial atención amerita los Parques Nacionales Naturales de los Nevados y de las Hermosas.

ALERTA NARANJA: DESLIZAMIENTOS DE TIERRA

Se mantiene este nivel de alerta por deslizamientos de tierra áreas inestables localizadas en los departamentos:

DEPARTAMENTO	MUNICIPIOS
HUILA	San Agustín.
NORTE DE SANTANDER	Chitagá y Toledo.

ALERTA AMARILLA: INCREMENTO EN LOS AFLUENTES AL EMBALSE DEL GUAVIO.

De acuerdo con Emgesa S. A. - Enel, operador del embalse del Guavio el cual a las 6:00 de la mañana de hoy emitió un comunicado, informando que el embalse se encuentra con 99.53% de su nivel, correspondiente a la cota a 1.630.73. Se recomienda que los pobladores de las riberas de los ríos Guavio y Upiá no hagan uso de las zonas ribereñas de los cauces ni permitan que personas o semovientes transiten por dichas áreas. Compuerta abierta con descargas controladas. El operador de la central continúa en el monitoreo riguroso.

REGIÓN PACÍFICA

ALERTA ROJA: INCENDIOS DE LA COBERTURA VEGETAL

Amenaza alta de ocurrencia de incendios de la cobertura vegetal en zonas de bosques, cultivos y pastos, localizados en los siguientes municipios y sectores aledaños:

DEPARTAMENTO	MUNICIPIOS
CHOCÓ	El Carmen.

ALERTA NARANJA: INCENDIOS DE LA COBERTURA VEGETAL

Amenaza moderada de ocurrencia de incendios de la cobertura vegetal en zonas de bosques, cultivos y pastos, localizados en los siguientes municipios y sectores aledaños:

DEPARTAMENTO	MUNICIPIOS
CAQUETÁ	El Litoral de San Juan (Docordó) y Sipí

ALERTA NARANJA: DESLIZAMIENTOS DE TIERRA

Se mantiene este nivel de alerta por deslizamientos de tierra áreas inestables localizadas en los departamentos:

DEPARTAMENTO	MUNICIPIOS
CHOCO	Quibdó y Atrato (Yuto)

REGIÓN ORINOQUIA

ALERTA ROJA: NIVELES ALTOS EN EL RÍO GUAVIARE

El cauce principal del río Guaviare continúa con niveles altos, cercanos a valores críticos que podrían ocasionar afectaciones por inundaciones en los sectores ribereños más bajos del municipio de San José del Guaviare. El IDEAM mantiene la recomendación para que autoridades locales y pobladores ribereños del municipio de San José del Guaviare tomen las acciones necesarias y estén preparados ante posibles afectaciones por inundaciones. Debido al riesgo de que el municipio de San José del Guaviare quede parcialmente aislado como consecuencia del desbordamiento del río Guaviare, se previene a los pobladores en el sector limítrofe entre las veredas Playa Alta y Playa Nueva del municipio de Puerto Concordia Meta y la Vereda Puerto Colombia jurisdicción de San José.

ALERTA ROJA: NIVELES ALTOS EN EL RÍO INÍRIDA

En el río Inírida continúan ascendiendo lentamente y actualmente superan las cotas de afectación de zonas ribereñas bajas del municipio de Puerto Inírida. El IDEAM mantiene las recomendaciones para que pobladores ribereños y autoridades locales tomen las medidas preventivas pertinentes ante los impactos que pueda ocasionar el incremento del nivel del cauce principal del río Inírida, especialmente en el municipio de Puerto Inírida.

ALERTA ROJA: NIVELES ALTOS EN EL RÍO ORINOCO.

Aunque normales para la época, son sostenidos los incrementos de los niveles del río Orinoco y de varios de sus afluentes (se destacan los ríos Tomo, Tuparro, Inírida, Vichada y Guaviare); los niveles registrados se encuentran en varios puntos por encima de las cotas de desbordamiento, por lo cual se sugiere a la población de sectores bajos estar atentos ante la eventualidad de crecidas lentas. Especial recomendación para sectores bajos y de sabanas entre Puerto Carreño y Puerto Nariño (Vichada).

ALERTA ROJA: INCENDIOS DE LA COBERTURA VEGETAL

Amenaza alta de ocurrencia de incendios de la cobertura vegetal en zonas de bosques, cultivos y pastos, localizados en los siguientes municipios y sectores aledaños:

DEPARTAMENTO	MUNICIPIOS
META	La Uribe.

ALERTA NARANJA: DESLIZAMIENTOS DE TIERRA

Se prevé una amenaza alta por deslizamientos de tierra áreas inestables localizadas en los departamentos:

DEPARTAMENTO	MUNICIPIOS
BOYACÁ	Labranzagrande, Paya, Santa María y Zetaquirá.
CASANARE	El Yopal.
CUNDINAMARCA	Guayabetal.
META	Acacias, Cubarral, Guamal, Restrepo, El Calvario y Villavicencio.

ALERTA NARANJA: NIVELES ALTOS EN EL RÍO META

El nivel del río Meta presenta moderado descenso en las últimas horas, no obstante, permanece en el rango valores altos, por lo que sugiere la alerta, a la altura de la estación de Puente Lleras Municipio de Puerto López en la cuenca alta del departamento de Meta.

REGIÓN AMAZÓNICA

ALERTA ROJA: INCENDIOS DE LA COBERTURA VEGETAL

Amenaza alta de ocurrencia de incendios de la cobertura vegetal en zonas de bosques, cultivos y pastos, localizados en los siguientes municipios y sectores aledaños:

DEPARTAMENTO	MUNICIPIOS
CAQUETÁ	San Vicente del Caguán.

ALERTA NARANJA: INCENDIOS DE LA COBERTURA VEGETAL

Amenaza moderada de ocurrencia de incendios de la cobertura vegetal en zonas de bosques, cultivos y pastos, localizados en los siguientes municipios y sectores aledaños:

DEPARTAMENTO	MUNICIPIOS
CAQUETÁ	Puerto Rico.

ALERTA NARANJA: DESLIZAMIENTOS DE TIERRA.

Se prevé una amenaza alta por deslizamientos de tierra áreas inestables localizadas en los departamentos:

DEPARTAMENTO	MUNICIPIOS
NARIÑO	Córdoba y Puerres.

MAR CARIBE

ALERTA NARANJA: POR OLEAJE Y VIENTO

En el mar Caribe colombiano se mantienen las condiciones de amenaza para la travesía de pequeñas embarcaciones, especialmente en el Centro de la zona Marítima; por cuenta de la altura del oleaje que se mantiene con valores entre los 2.0 a los 4.0 metros, con vientos entre los 20 y los 35 nudos (37 Km/h a 65 Km/h). Por esta razón se recomienda a los usuarios de embarcaciones de poco calado consultar con las Capitanías de puerto antes de zarpar.

OCÉANO PACÍFICO

ALERTA AMARILLA: POR TIEMPO LLUVIOSO

Durante la jornada se esperan precipitaciones entre moderadas y fuertes, acompañadas en algunos casos por tormentas eléctricas, en el Norte y Centro del Océano Pacífico colombiano, incluyendo sectores cercanos al litoral. Por lo esta razón, se sugiere a usuarios de embarcaciones menores consultar con las Capitanías de puerto antes de zarpar.

Omar FRANCO TORRES, Director General
Christian EUSCATEGUI COLLAZOS, Jefe Oficina del Servicio de Pronósticos y Alertas

Profesionales en turno:
Constanza ROSERO, Gloria ARANGO, Vicente PEÑA, Diego SUÁREZ, Nicolás CUADROS, Mauricio TORRES y Alberto PARDO.
Internet: <http://www.ideam.gov.co>
Correos electrónicos: servicio@ideam.gov.co, alertas@ideam.gov.co
Carrera 10 N° 20 - 30 ** Piso 9, Bogotá, D.C.
Teléfono: 3527160 ext. 1334-1336.

Siganos en: Twitter: @IDEAMColombia; Facebook: www.facebook.com/ideam.instituto
YouTube: Canal de Instituto IDEAM / <http://www.youtube.com/user/InstitutoIDEAM>

ALERTA ROJA. PARA TOMAR ACCIÓN Advierte a los sistemas de prevención y atención de desastres sobre la amenaza que puede ocasionar un fenómeno con efectos adversos sobre la población, el cual requiere la atención inmediata por parte de la población y de los cuerpos de atención y socorro. Se emite una alerta sólo cuando la identificación de un evento extraordinario indique la probabilidad de amenaza inminente y cuando la gravedad del fenómeno implique la movilización de personas y equipos, interrumpiendo el normal desarrollo de sus actividades cotidianas.

ALERTA NARANJA. PARA PREPARARSE Indica la presencia de un fenómeno. No implica amenaza inmediata y como tanto es catalogado como un mensaje para informarse y prepararse. El aviso implica vigilancia continua ya que las condiciones son propicias para el desarrollo de un fenómeno, sin que se requiera permanecer alerta.

ALERTA AMARILLA. PARA INFORMARSE Es un mensaje oficial por el cual se difunde información. Por lo regular se refiere a eventos observados, reportados o registrados y puede contener algunos elementos de pronóstico a manera de orientación. Por sus características pretéritas y futuras difiere del aviso y de la alerta, y por lo general no está encaminado a alertar sino a informar.

CONDICIONES NORMALES Indica que no existe ninguna clase de alerta para la región o zona mencionada.

°C: grados Celsius; m: metros; mm: milímetros; msnm: metros sobre nivel del mar;

Km/h: kilómetros sobre hora

GOES: Geostationary Operational Environmental Satellites (Satélite Geoestacionario Operacional Ambiental).

GOES-13 es el designado GOES-Este, localizado en 75° W sobre el ecuador geográfico.

HLC: hora local colombiana

PNN: Parque Nacional Natural; SFF: Santuario de Fauna y Flora