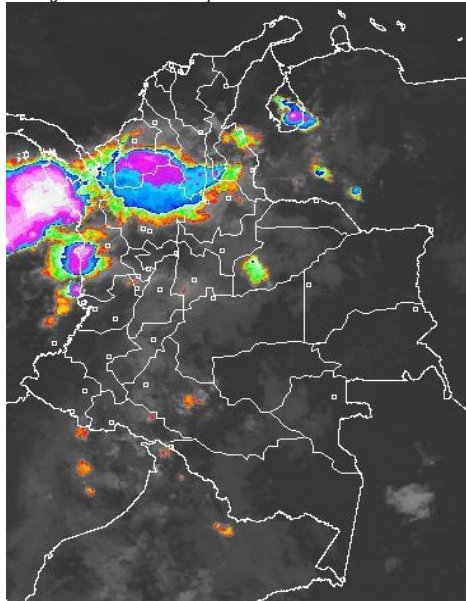


En el transcurso de las últimas horas la mayor nubosidad se ha concentrado en zonas de Chocó, Norte de Antioquia y en el Sur de Córdoba y Bolívar. Precipitaciones menos intensas en zonas de montaña de Norte de Santander, Cundinamarca, Macizo colombiano y a lo largo del piedemonte de la Cordillera Oriental. **ALERTA ROJA** por incremento de niveles en los ríos Meta y Orinoco (incluyendo afluentes).

IMÁGEN SATELITAL

Imagen GOES-14 * 24 de julio de 2014 * Hora 5:45 a. m. HLC



PRONÓSTICO CONDICIONES METEOROLÓGICAS ESPECIALES

ÁREA DEL VOLCÁN CERRO MACHÍN

Predominio de tiempo seco en gran parte de la jornada. No se descartan lloviznas en horas de la noche.

El Servicio Geológico Colombiano lo reporta en **NIVEL AMARILLO (III): CAMBIOS EN EL COMPORTAMIENTO DE LA ACTIVIDAD VOLCANICA**. 4.80 -75.62

ELEVACIÓN (pies)	DIRECCIÓN	VELOCIDAD	
		NUDOS	Km/h
10,000	SURESTE	10	18
18,000	SURESTE	20 - 25	37 - 46
24,000	ESTE	20	37
30,000	NORESTE	15	28

ÁREA DEL VOLCÁN NEVADO DEL HUILA

Se estiman condiciones cubiertas con precipitaciones ligeras a diferentes horas del día

El Servicio Geológico Colombiano lo reporta en **NIVEL AMARILLO (III): CAMBIOS EN EL COMPORTAMIENTO DE LA ACTIVIDAD VOLCANICA**. 2.92 -76.05

ELEVACIÓN (pies)	DIRECCIÓN	VELOCIDAD	
		NUDOS	Km/h
10,000	SURESTE	10 - 15	18 - 28
18,000	ESTE	20 - 25	37 - 46
24,000	NORESTE	15	28
30,000	NORESTE	15	28

ÁREA DEL VOLCÁN GALERAS

Se estiman precipitaciones ligeras en horas de la mañana y en la tarde.

El Servicio Geológico Colombiano lo reporta en **NIVEL AMARILLO (III): CAMBIOS EN EL COMPORTAMIENTO DE LA ACTIVIDAD VOLCANICA**. 1.55 -77.37

ELEVACIÓN (pies)	DIRECCIÓN	VELOCIDAD	
		NUDOS	Km/h
10,000	SURESTE	10 - 15	18 - 28
18,000	ESTE	20	37
24,000	ESTE	20	37
30,000	NORESTE	15	28

ÁREA DEL VOLCÁN NEVADO DEL RUIZ

Predominarán las condiciones secas la mayor parte del tiempo, salvo en la noche donde no se descartan lloviznas ligeras.

El Servicio Geológico Colombiano lo reporta en **NIVEL AMARILLO (III): CAMBIOS EN EL COMPORTAMIENTO DE LA ACTIVIDAD VOLCANICA**. 4.89 -75.32

ELEVACIÓN (pies)	DIRECCIÓN	VELOCIDAD	
		NUDOS	Km/h
10,000	SURESTE	10	18
18,000	SURESTE	20	37
24,000	ESTE	20	37
30,000	NORESTE	15	28

LO MÁS DESTACADO

ALERTA ROJA. PARA TOMAR ACCIÓN **ALERTA NARANJA. PARA PREPARARSE** **ALERTA AMARILLA. PARA INFORMARSE**

LLUVIAS	Las precipitaciones más importantes se registraron sobre el centro y oriente de la región Orinoquia y sectores aislados de la Andina y la Pacífica, alcanzando el mayor volumen en el municipio de Lloró (Chocó), con 75.9 mm.
ALERTA ROJA	<ul style="list-style-type: none"> Por niveles altos en los ríos Meta, Guaviare (San José del Guaviare y Mapiripán) e Inírida (Puerto Inírida) y Orinoco.
ALERTA NARANJA	<ul style="list-style-type: none"> Por probabilidad de deslizamientos de tierra en varias áreas inestables y de alta pendiente localizadas en sectores de las regiones Andina, Orinoquia, Amazónica y Pacífica. Por amenaza moderada de ocurrencia de incendios de la cobertura vegetal en zonas de bosques, cultivos y pastos, localizados en sectores de las regiones Andina y Caribe. Por niveles altos en el río Meta y sus principales afluentes próximos al piedemonte llanero.
ALERTA AMARILLA	<ul style="list-style-type: none"> Continúa el bloqueo en la vía Florencia-Suaza, entre el sector de los kilómetros 43 y 44, debido a deslizamientos de tierra y caída de material.
OTROS	<ul style="list-style-type: none"> Se mantiene el incremento de las temperaturas en la región Caribe, especialmente en los departamentos de La Guajira, Córdoba y Cesar. El intenso calor y la disminución de lluvias en amplios sectores de las regiones Caribe y Andina amenazan con las condiciones normales de suministro de agua potable, debido al descenso considerable de varias fuentes de abastecimiento. La anterior condición también afecta a sectores productivos agrícolas y pecuarios, e incide en el incremento potencial de incendios forestales y de la cobertura vegetal. La temporada de huracanes en el Océano Atlántico, mar Caribe y Golfo de México se extenderá hasta el 30 de noviembre del presente año, situación que en algún momento podría estar favoreciendo de manera indirecta la ocurrencia de condiciones meteorológicas extremas en el País. El IDEAM recomienda estar atentos a los comunicados que se emitan y desde ya tomar las medidas preventivas en áreas de riesgo.

Consulte todos los días el pronóstico del tiempo y las alertas hidrometeorológicas vigentes del IDEAM, en un formato de calidad. Alrededor de las 7:30 a. m. está a disposición del público en www.ideam.gov.co. Se puede ver también en dispositivos móviles. [AQUÍ](#)

PRECIPITACIONES

A continuación se relacionan los municipios donde en las últimas 24 horas se registraron precipitaciones iguales o superiores a **20 mm**:

DEPARTAMENTO	MUNICIPIO
ANTIOQUIA	Zaragoza (50.0) y Apartadó (40.6).
ARAUCA	Arauca (42.0).
BOLÍVAR	Simití (27.0).
BOYACÁ	San Luis de Gaceno (26.0) y Cubará (22.0).
CASANARE	Aguazul (40.0), Tauramena (28.0) y El Yopal (20.0).
CHOCÓ	Lloró (75.9).
CÓRDOBA	La Apartada (28.0)
CUNDINAMARCA	Chocontá (21.5) y Gutiérrez (20.8).
META	Puerto Ileras (41.0), Villavicencio (28.0), El Dorado (28.0), Vista Hermosa (25.0), San Juan de Arama (25.0), Granada (23.0), Mesetas (22.0), Acacías (22.0) y Cubarral (20.0).
NORTE DE SANTANDER	Toledo (36.0)
PUTUMAYO	Santiago (26.9).

TEMPERATURAS MÁXIMAS

A continuación se relacionan los municipios donde en las últimas 24 horas se registraron temperaturas iguales o superiores a **35.0°C**:

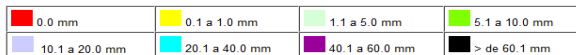
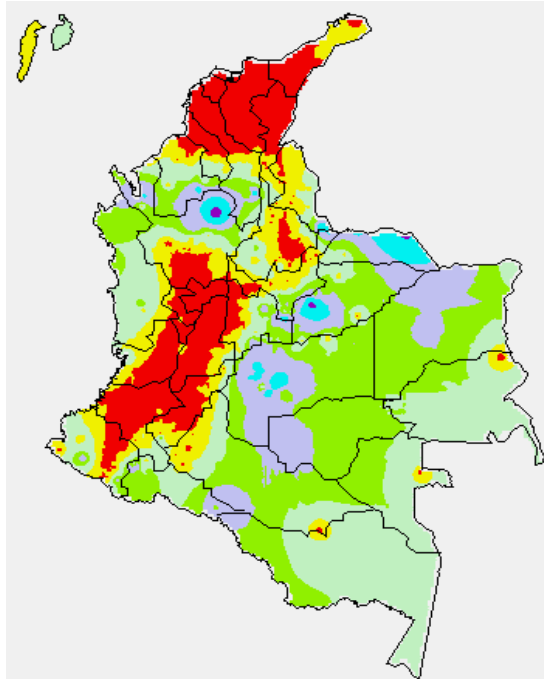
DEPARTAMENTO	MUNICIPIO
ATLÁNTICO	Manatí (39.0)
BOLÍVAR	Carmen de Bolívar (39.0), María La Baja (38.6), Zambrano (38.4), Magangué (37.8)
CESAR	Valledupar (41.2), Pailitas (41.0), Codazzi (40.0) y Chiriguaná (36.6).
CÓRDOBA	Montería (37.6), Planeta Rica (36.2), Ciénaga de Oro (36.2) y Sahagún (35.2).

CONTINUACIÓN TEMPERATURAS MÁXIMAS

DEPARTAMENTO	MUNICIPIO
CUNDINAMARCA	Jerusalén (38.2).
LA GUAJIRA	Urumita (39.6), Manaure (347.4) y Riohacha (36.6).
MAGDALENA	Pivijay (38.2) y Santa Marta (36.8).
NORTE DE SANTANDER	Sardinata (35.2).
SANTANDER	Puerto Parra (37.2) y Barrancabermeja (36.2).
SUCRE	Sampués (35.6).
TOLIMA	Ambalema (39.6), Armero (38.0), Saldaña (36.8), Prado (36.8), Flandes (36.4), Espinal (36.2) y Valle de San Juan (36.0)..

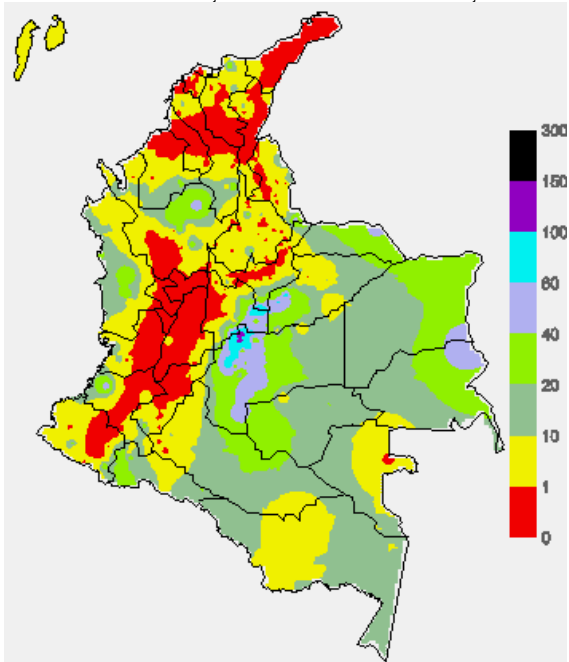
MAPA DE PRECIPITACIÓN DIARIA

Desde las 7:00 a.m. del miércoles 23 de julio hasta las 7:00 a.m. del jueves 24 de julio de 2014.



MAPA DE PRECIPITACIÓN ACUMULADA DE LOS ÚLTIMOS 3 DÍAS

Desde las 7:00 a.m. del lunes 21 de julio hasta las 7:00 a.m. del miércoles 23 de julio de 2014.



ESTADO DE LOS EMBALSES

A continuación se relacionan los volúmenes útiles diarios (expresados en porcentaje) de reservas de algunos

ZONA	EMBALSE	VOLUMEN ÚTIL DIARIO (%)
ANTIOQUIA	MIEL I	52.52
	MIRAFLORES	69.09
	PENOL	70.32
	PLAYAS	58.18
	PORCE II	57.75
	PORCE III	65.34
	PUNCHINÁ	6.99
	RIOGRANDE2	72.25
	SAN LORENZO	50.89
	TRONERAS	16.75
CARIBE	URRÁ I	62.87
CENTRO	AGREGADO BOGOTÁ	59.93
	NEUSA	63.66
	SISGA	81.61
	TOMINÉ	56.25
	BETANIA	89.45
ORIENTE	MUÑA	93.46
	PRADO	86.07
	CHUZA	88.42
	ESMERALDA	85.33
	GUAVIO	99.09
VALLE DEL CAUCA	ALTO ANCHICAYÁ	-
	CALIMA 1	75.29
	SALVAJINA	92.26

PRONÓSTICO METEOROLÓGICO (jueves 24 y viernes 25 de julio de 2014).

REGIÓN	PRONÓSTICO
SABANA DE BOGOTÁ	JUEVES: en el transcurso de la jornada se espera nubosidad variable con precipitaciones principalmente en el Oriente de la ciudad y de la Sabana. Para la noche predominará el tiempo seco. VIERNES: Se prevé que durante la jornada predominen las condiciones de tiempo seco en gran parte de la jornada.
ANDINA	JUEVES: durante la mañana se prevé cielo parcialmente cubierto con precipitaciones en zonas de montaña de los Santanderes, Occidente de Boyacá, Cundinamarca y en el Macizo colombiano. En la tarde y la noche se presentarán precipitaciones en áreas de Antioquia, los Santanderes, Boyacá, Cundinamarca y lluvias de menor intensidad en el Eje Cafetero y en el Macizo colombiano. No se descarta la posibilidad de actividad eléctrica. VIERNES: Se estima que prevalezcan las condiciones de tiempo seco en gran parte de la región, excepto en algunos sectores de Antioquia, Eje Cafetero y en el Macizo colombiano, donde se estiman lluvias y/o lloviznas.
CARIBE	JUEVES: en horas de la mañana se estima tiempo seco en gran parte de la región, salvo sectores del Sur de Córdoba y de Bolívar donde se estiman lluvias y/o lloviznas. Después del mediodía y hasta entrada la noche las se estima que se presenten lluvias principalmente en áreas de Córdoba, en el Sur de Bolívar y de Sucre y en la Sierra Nevada de Santa Marta. No se descartan lloviznas en zonas de Magdalena y Cesar. VIERNES: Se estima que durante la jornada las lluvias se concentren especialmente en zonas de Córdoba, Bolívar, Sur de Sucre y en la Sierra Nevada de Santa Marta. El resto de la región con predominio de tiempo seco.
ARCHIPIÉLAGO DE SAN ANDRÉS, PROVIDENCIA Y SANTA CATALINA	JUEVES: se espera cielo parcialmente cubierto con lloviznas en horas de la mañana y predominio de tiempo seco en horas de la tarde. VIERNES: En la mañana cielo entre parcialmente nublado y nublado, con probabilidad de lluvias ligeras. En la tarde y noche nubosidad variada con presencia de lluvias de variada intensidad.
PACÍFICA	JUEVES: durante gran parte de la jornada se estima que se presenten condiciones nubosas, especialmente en el Norte de la región. Las precipitaciones de mayor volumen acompañadas en algunos casos de actividad eléctrica se estiman en Chocó y en el litoral de Valle del Cauca. En el resto de la región son posibles lluvias ligeras en las horas de la noche. VIERNES: se estima cielo mayormente cubierto durante gran parte de la jornada. Las lluvias más fuertes se presentarán en áreas de Chocó y en el litoral de Cauca y de Valle del Cauca. Precipitaciones de menor intensidad en Nariño. Alta probabilidad de descargas eléctricas.
ORINOQUIA	JUEVES: durante las horas de la mañana se presentarán precipitaciones en algunos sectores del piedemonte Llanero. Después del mediodía se estiman lluvias entre ligeras y moderadas en zonas de Vichada y precipitaciones menos intensas en Meta, Casanare y Arauca. VIERNES: se prevé que las lluvias más fuertes se presenten en zonas de Vichada, Arauca y menos intensas en áreas de Meta, Casanare y en el piedemonte Llanero.
OCEANO PACÍFICO	JUEVES: se prevé cielo semicubierto con precipitaciones especialmente en el Centro y Norte de la zona Oceánica. Probabilidad de actividad eléctrica. VIERNES: se mantendrán las condiciones cubiertas en gran parte de la zona Oceánica, con lluvias de variada intensidad. Alta probabilidad de descargas eléctricas.

CONTINUACIÓN PRONÓSTICO METEOROLÓGICO

REGIÓN	PRONÓSTICO
MAR CARIBE	JUEVES: en el transcurso de la jornada se prevé que se presenten precipitaciones en el Golfo de Urabá y en algunos sectores del Occidente de la zona Marítima. El resto del área con predominio de tiempo seco. VIERNES: se prevén precipitaciones en el Occidente del Caribe colombiano y en el Golfo de Urabá.
INSULAR PACÍFICO	JUEVES: nubosidad variable con lluvias ligeras, especialmente en Malpelo en horas de la tarde. VIERNES: se esperan precipitaciones ligeras especialmente en horas de la tarde y noche en especial en Malpelo.
AMAZONIA	JUEVES: en el transcurso de la jornada se prevé que las precipitaciones más persistentes se presenten en zonas de Guainía, Vaupés, Caquetá y Putumayo. Probabilidad de actividad eléctrica. VIERNES: se estiman precipitaciones entre ligeras y moderadas especialmente en el Centro de la región en zonas de Vaupés, Guainía, Guaviare y Caquetá. Lluvias menos intensas en el piedemonte Amazónico.

ALERTAS VIGENTES Y PRODUCTOS ADICIONALES

Para mayor información sobre el pronóstico del estado del tiempo, informes técnicos diarios, comunicados especiales, mapas diarios de temperaturas máximas y mínimas e información diaria de precipitación se sugiere consultar los siguientes enlaces:

- [MAPA DIARIO DE TEMPERATURA MÁXIMA.](#)
- [MAPA DIARIO DE TEMPERATURA MÍNIMA.](#)
- [INFORMACIÓN DIARIA DE PRECIPITACIÓN Y TEMPERATURA DE LOS PRINCIPALES AEROPUERTOS DEL PAÍS.](#)
- [MOSAICO MAPAS DE PRECIPITACIÓN DIARIA EN MILÍMETROS](#)

REGIÓN CARIBE**ALERTA ROJA: INCENDIOS DE LA COBERTURA VEGETAL**

Amenaza alta de ocurrencia de incendios de la cobertura vegetal en zonas de bosques, cultivos y pastos, localizados en los siguientes municipios y sectores aledaños:

DEPARTAMENTO	MUNICIPIOS
ATLANTICO	Baranoa, Barranquilla, Candelaria, Galapa, Luruaco, Malambo, Manatí, Palmar de Varela, Polonuevo, Ponedera, Puerto Colombia, Repelón, Sabanagrande, Sabanalarga, Santo Tomas, Soledad, Tubará, Usiacurí
BOLIVAR	Arjona, Cartagena de Indias, El Carmen de Bolívar, Córdoba, El Peñón, María La Baja, Regidor, San Martín de Loba, Santa Rosa, Santa Rosa del Sur, Turbaco, Villanueva
CESAR	Agustín Codazzi, Astrea, Chimichagua, Chiriguaná, Curumani, El Paso, La Gloria, La Paz, Pailitas, Pelaya, San Diego, Tamalameque y Valledupar.
CORDOBA	Chimá, Loricá, Momil, Moñitos, Purísima, San Andrés de Sotavento, San Antero, San Bernardo del Viento
LA GUAJIRA	El Molino, Manauare, Riohacha, San Juan del Cesar, Uribe, Urumita, Villanueva
MAGDALENA	Aracataca, El Banco, El Piñón, El Reten, Fundación, Pivijay, Remolino, Salamina, San Sebastián de Buenavista, Sitionuevo.
SUCRE	Chalán, Coloso, Los Palmitos, San Onofre.

ALERTA NARANJA: INCENDIOS DE LA COBERTURA VEGETAL

Amenaza moderada ocurrencia de incendios de la cobertura vegetal en zonas de bosques, cultivos y pastos, localizados en los siguientes municipios y sectores aledaños

DEPARTAMENTO	MUNICIPIOS
BOLIVAR	Altos del Rosario, Arenal, Barranco de Loba, Morarles, Riviejo, Simití.
CESAR	Aguachica, Gamarra, González, Río de Oro, San Alberto, San Martín.
CORDOBA	Chinú.
LA GUAJIRA	Albania, Barrancas, Dibulla, Distracción, Fonseca, Maicao y Hato Nuevo
MAGDALENA	Pueblo Viejo.
SUCRE	Ovejas.

REGIÓN ANDINA**ALERTA ROJA: INCENDIOS DE LA COBERTURA VEGETAL**

Amenaza alta de ocurrencia de incendios de la cobertura vegetal en zonas de bosques, cultivos y pastos, localizados en los siguientes municipios y sectores aledaños:

DEPARTAMENTO	MUNICIPIOS
ANTIOQUIA	Abejorral, Caramanta, Carmen de Viboral, Ciudad Bolívar, Concordia, Copacabana, Envigado, Fredonia, Frontino, Gómez Plata, Guarne, Jericó, La Ceja, La Estrella, La Pintada, La Unión, Medellín, Nariño, Retiro, Rionegro, Salgar, Santa Bárbara, Santa Rosa de Osos, Sonsón, Támesis, Tarso, Urrao, Valparaiso, Venecia
BOYACA	Briceño, Buenavista, Caldas, Chiquinquirá, Maripí, Pauna, Saboyá, San Miguel de Sema y Villa de Leiva.

CONTINUACIÓN

DEPARTAMENTO	MUNICIPIOS
CALDAS	Aguadas, Anserma, Aranzazu, Filadelfia, La Merced, Manizales, Manzanares, Marquetalia, Marulanda, Neira, Pácora, Pensilvania, Salamina, Samaná, Villamaria.
CAUCA	El Tambo y Mercaderes.
CUNDINAMARCA	Albán, Anolaima, Beltrán, Bituima, Cabrera, Caparrapi, Chaguani, Facativá, Guaduas, Guayabal De Siquima, Jerusalén, La Palma, La Peña, La Vega, Nimaima, Nocaima, Pacho, Pandi, Puerto Salgar, Pulí, Quebradanegra, Quipile, San Bernardo, San Cayetano, San Juan de Río Seco, Sasaima, Simijaca, Susa, Útica, Vergara, Viani, Villeta.
HUILA	Aipe, Baraya, Colombia, Iquira, Neiva, Palermo, Tello, Teruel.
NARIÑO	Arboleda (Berruecos), Buesaco, Chachagüí, Consacá, El Tambo, Nariño, San Lorenzo, Taminango, Yacuanquer.
NORTE DE SANTANDER	Abrego, Cáchira, Convención, El Carmen.
QUINDIO	Armenia, Buenavista, Calarcá, Circasia, Córdoba, Filandia, Génova, La Tebaida, Montenegro, Pijao, Quimbaya, Salento.
RISARALDA	Belén de Umbria, Guática, Marsella, Mistrató, Pereira, Santa Rosa de Cabal.
SANTANDER	Albania.
TOLIMA	Alvarado, Anzoátegui, Armero, Atacó, Cajamarca, Casabianca, Coyaima, Cunday, Fresno, Guamo, Herveo, Ibagué, Icononzo, Lérica, Libano, Murillo, Planadas, Prado, Purificación, Rioblanco, Roncesvalles, Rovira, Saldaña, San Luis, Santa Isabel, Suárez, Venadillo, Villahermosa, Villarrica.
VALLE DEL CAUCA	Alcalá, Caicedonia, Cali, Calima (El Darién), El Cairo, Restrepo, Riofrío, Sevilla, Trujillo, Vijes, Yotoco.

ALERTA NARANJA: INCENDIOS DE LA COBERTURA VEGETAL

Amenaza moderada de ocurrencia de incendios de la cobertura vegetal en zonas de bosques, cultivos y pastos, localizados en los siguientes municipios y sectores aledaños

DEPARTAMENTO	MUNICIPIOS
ANTIOQUIA	Abriaquí, Amagá, Amalfi, Andes, Anzá, Argelia, Barbosa, Bello, Betulia, Betulia, Buriticá, Caicedo, Cañasgordas, Dabeiba, Don Matías, Giraldo, Girardota, Granada, Hispania, Jardín, Marinilla, Montebello, Peñol, Puerto Berrio, San Pedro, San Vicente, Santuario, Titríbi, Uramita, Vegachi, Yalí.
BOYACA	Chiquiza, Coper, Covarachía, Puerto Boyacá, Ráquira, Sutamarcan, Tinjacá
CALDAS	Balcázar, la Dorada, Marmato, Norcasia, Riosucio, San José, Supía, Victoria, Viterbo Riosucio.
CAUCA	Argelia, Balboa, Bolívar, Cajibío, Caldono, Jambaló, Miranda, Morales, Páez (Belalcázar), Patía (El Bordo), Piendamó, Popayán, Silvía, Totoró.
CUNDINAMARCA	Agua de Dios, Anapoima, Apulo, Bogotá D.C., Carmen de Carupa, El Colegio, El Peñón, Fúquene, Girardot, Guachetá, Guataquí, La Mesa, Mosquera, Nariño, Paime, Pandi, Ricaurte, San Francisco, Supatá, Tocaima, Topaipí, Venecia, Villagómez, Yacopí, Zipacón,
HUILA	Agrado, Campoalegre, Gigante, La Plata, Nátaga, Paicol, Pital, Rivera, Santa María, Tarquí, Tesalia, Villavieja, Yaguará.
NARIÑO	Albán (San José), Ancuya, Belén, Colón (Génova), Cumbitara, El Peñol, El Tablón, Funes, Guaitarilla, Imués, La Cruz, La Florida, la Llanada, La Unión, Leiva, Los Andes (Sotomayor), Mallama (Piedrahancha), Ospina, Pasto, Policarpa, Providencia, San Bernardo, San Pedro de Cartago (Cartago), Sandoná, Santa Cruz (Guachavés), Sapuyes, Tangua, Túquerres.
NORTE DE SANTANDER	Arboledas, Bucarasica, Cúcuta, El Tarra, El Zulia, Gramalote, Hacari, La Esperanza, La Playa, Ocaña, San Calixto, Santiago, Teorama, Villa Caro.
RISARALDA	Balboa, Dosquebradas, La Celia, La Virginia, Pueblo Rico, Santuario
SANTANDER	Betulia, Capitanejo, Carcasí, Cepita, Cerrito, Concepción, Enciso, Girón, Guaca, Los Santos, Málaga, Onzaga, Piedecuesta, San Andrés, San José de Miranda, San Miguel, Santa Bárbara, Zapatoca.
TOLIMA	Alpujarra, Ambalema, Carmen de Apicalá, Chaparral, Coello, Dolores, Espinal, Falán, Flandes, Honda, Mariquita, Melgar, Nataqaima, Palocabildo, Piedras, San Antonio, Valle de San Juan.
VALLE DEL CAUCA	Andalucía, Ansermanuevo, Argelia, Bolívar, Buenaventura, Buga, Bugalagrande, Candelaria, Cartago, Dagua, El Águila, El Cerrito, El Dovio, Florida, Guacarí, Jamundi, La Cumbre, la Victoria, Obando, Palmira, Pradera, Roldanillo, san Pedro, Toro, Tuluá, Ulloa, Versalles, Yumbo, Zarzal y Palmira.

Especial atención amerita los Parques Nacionales Naturales de los Nevados y de las Hermosas.

ALERTA NARANJA: DESLIZAMIENTOS DE TIERRA

Se mantiene este nivel de alerta por deslizamientos de tierra áreas inestables localizadas en los departamentos:

DEPARTAMENTO	MUNICIPIOS
HUILA	San Agustín.
NORTE DE SANTANDER	Chitagá y Toledo.

ALERTA AMARILLA: INCREMENTO EN LOS AFLUENTES AL EMBALSE DEL GUAVIO.

De acuerdo con Emgesa S. A. - Enel, operador del embalse del Guavio el cual a las 6:00 de la mañana de hoy emitió un comunicado, informando que el embalse se encuentra con 99.09% de su nivel, correspondiente a la cota a 1.631.00. Se recomienda que los pobladores de las riberas de los ríos Guavio y Upiá no hagan uso de las zonas ribereñas de los cauces ni permitan que personas o semovientes transiten por dichas áreas. Compuerta abierta con descargas controladas. El operador de la central continúa en el monitoreo riguroso.

REGIÓN PACÍFICA**ALERTA ROJA: INCENDIOS DE LA COBERTURA VEGETAL**

Amenaza alta de ocurrencia de incendios de la cobertura vegetal en zonas de bosques, cultivos y pastos, localizados en los siguientes municipios y sectores aledaños:

DEPARTAMENTO	MUNICIPIOS
CHOCÓ	El Carmen.

ALERTA NARANJA: DESLIZAMIENTOS DE TIERRA

Se mantiene este nivel de alerta por deslizamientos de tierra áreas inestables localizadas en los departamentos:

DEPARTAMENTO	MUNICIPIOS
CHOCO	Quibdó.

REGIÓN ORINOQUIA**ALERTA ROJA: NIVELES ALTOS EN EL RÍO GUAVIARE**

El cauce principal del río Guaviare continúa con niveles altos, cercanos a valores críticos que podrían ocasionar afectaciones por inundaciones en los sectores ribereños más bajos del municipio de San José del Guaviare. El IDEAM mantiene la recomendación para que autoridades locales y pobladores ribereños del municipio de San José del Guaviare tomen las acciones necesarias y estén preparados ante posibles afectaciones por inundaciones. Debido al riesgo de que el municipio de San José del Guaviare quede parcialmente aislado como consecuencia del desbordamiento del río Guaviare, se previene a los pobladores en el sector limítrofe entre las veredas Playa Alta y Playa Nueva del municipio de Puerto Concordia Meta y la Vereda Puerto Colombia jurisdicción de San José.

ALERTA ROJA: NIVELES ALTOS EN EL RÍO INÍRIDA

En el río Inírida continúan ascendiendo lentamente y actualmente superan las cotas de afectación de zonas ribereñas bajas del municipio de Puerto Inírida. El IDEAM mantiene las recomendaciones para que pobladores ribereños y autoridades locales tomen las medidas preventivas pertinentes ante los impactos que pueda ocasionar el incremento del nivel del cauce principal del río Inírida, especialmente en el municipio de Puerto Inírida.

ALERTA ROJA: NIVELES ALTOS EN EL RÍO ORINOCO.

Aunque normales para la época, son sostenidos los incrementos de los niveles del río Orinoco y de varios de sus afluentes (se destacan los ríos Tomo, Tuparro, Inírida, Vichada y Guaviare); los niveles registrados se encuentran en varios puntos por encima de las cotas de desbordamiento, por lo cual se sugiere a la población de sectores bajos estar atentos ante la eventualidad de crecidas lentas. Especial recomendación para sectores bajos y de sabanas entre Puerto Carreño y Puerto Nariño (Vichada).

ALERTA ROJA: NIVELES ALTOS EN EL RÍO META

Continúan los ascensos de los niveles del río Meta y de varios de sus afluentes, especialmente en la parte alta (estribaciones del piedemonte llanero). Se genera ésta alerta por lo cual se sugiere a los pobladores de Puerto López permanecer atentos ante la eventualidad de crecidas lentas, debido a que se pronostica la reactivación de las lluvias en el sector. Igualmente es importante que los pobladores de zonas ribereñas bajas del río Ariari y en la cuenca alta del río Aguasclaras (afluente del río Ariari, aguas arriba de Cubarral) hasta las zonas bajas de las riberas de los ríos Guejar, Guape y Grande, estar pendientes, debido que la tendencia es de incremento en sus niveles. Similar precaución es para sectores bajos del río Guatiquía (especial atención para sectores urbanos de Villavicencio). También se presentaron incrementos importantes de los niveles del río Humea, y por crecidas del río Upiá (entre Barranco de Upiá y Villanueva, zona agrícola conocida como Guayabetal), y hasta la desembocadura en el río Meta, también se presentan inundaciones, las cuales se extienden hasta Cabuyaro (aguas abajo por el río Meta).

ALERTA NARANJA: DESLIZAMIENTOS DE TIERRA

Se prevé una amenaza alta por deslizamientos de tierra áreas inestables localizadas en los departamentos:

DEPARTAMENTO	MUNICIPIOS
BOYACÁ	Santa María, Chivor, Rondón, Zetaquirá
CASANARE	Aguazul.
CUNDINAMARCA	Guayabetal y Ubalá.
META	Acacías, Cubarral, Guamal, Restrepo y Villavicencio.

REGIÓN AMAZÓNICA**CONDICIONES NORMALES****MAR CARIBE****ALERTA NARANJA: POR OLEAJE Y VIENTO**

En el mar Caribe colombiano se mantienen las condiciones de amenaza para la travesía de pequeñas embarcaciones, así como a usuarios y bañistas de las costas en la zona oriental y central del Mar Caribe; por cuenta de la altura del oleaje que se mantiene con valores entre los 2.0 a los 4.0 metros, con vientos entre los 20 y los 35 nudos (37 Km/h a 65 Km/h), los más intensos mar adentro. Por esta razón se recomienda a los usuarios de embarcaciones de poco calado consultar con las Capitanías de puerto antes de zarpar.

OCÉANO PACÍFICO**ALERTA AMARILLA: POR TIEMPO LLUVIOSO**

Durante la jornada se esperan precipitaciones entre moderadas y fuertes, acompañadas en algunos casos por tormentas eléctricas, en el Norte y Centro del Océano Pacífico colombiano, incluyendo sectores cercanos al litoral. Por lo esta razón, se sugiere a usuarios de embarcaciones menores consultar con las Capitanías de puerto antes de zarpar.

Omar FRANCO TORRES, Director General
Christian EUSCATEGUI COLLAZOS, Jefe Oficina del Servicio de Pronósticos y Alertas

Profesionales en turno:
Constanza ROSERO, Gloria ARANGO, Carlos ORTEGÓN, Diego SUÁREZ, Nicolás CUADROS, Mauricio TORRES y Alberto PARDO.

Internet: <http://www.ideam.gov.co>

Correos electrónicos: servicio@ideam.gov.co, alertasideam@ideam.gov.co

Carrera 10 N° 20 - 30 ** Piso 9, Bogotá, D.C.

Teléfono: 3527160 ext. 1334-1336.

Siganos en: Twitter: @IDEAMColombia; Facebook: www.facebook.com/ideam.instituto
YouTube: Canal de InstitutoIDEAM / <http://www.youtube.com/user/InstitutoIDEAM>

ALERTA ROJA PARA TOMAR ACCIÓN Advierte a los sistemas de prevención y atención de desastres sobre la amenaza que puede ocasionar un fenómeno con efectos adversos sobre la población, el cual requiere la atención inmediata por parte de la población y de los cuerpos de atención y socorro. Se emite una alerta sólo cuando la identificación de un evento extraordinario indique la probabilidad de amenaza inminente y cuando la gravedad del fenómeno implique la movilización de personas y equipos, interrumpiendo el normal desarrollo de sus actividades cotidianas.

ALERTA NARANJA PARA PREPARARSE Indica la presencia de un fenómeno. No implica amenaza inmediata y como tanto es catalogado como un mensaje para informarse y prepararse. El aviso implica vigilancia continua ya que las condiciones son propicias para el desarrollo de un fenómeno, sin que se requiera permanecer alerta.

ALERTA AMARILLA PARA INFORMARSE Es un mensaje oficial por el cual se difunde información. Por lo regular se refiere a eventos observados, reportados o registrados y puede contener algunos elementos de pronóstico a manera de orientación. Por sus características pretéritas y futuras difiere del aviso y de la alerta, y por lo general no está encaminado a alertar sino a informar.

CONDICIONES NORMALES Indica que no existe ninguna clase de alerta para la región o zona mencionada.

°C: grados Celsius; m: metros; mm: milímetros; msnm: metros sobre nivel del mar;

Km/h: kilómetros sobre hora

GOES: Geostationary Operational Environmental Satellites (Satélite Geoestacionario Operacional Ambiental).

GOES-13 es el designado GOES-Este, localizado en 75° W sobre el ecuador geográfico.

HLC: hora local colombiana

PNN: Parque Nacional Natural; SFF: Santuario de Fauna y Flora