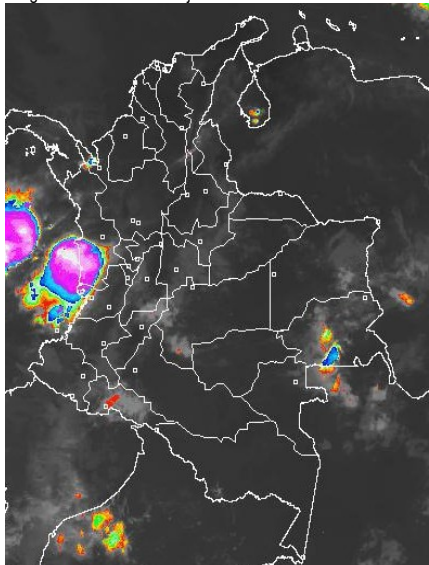


A lo largo de la jornada predominaron las condiciones de tiempo seco, bajo cielo entre parcial a mayormente cubierto en gran parte del país. En horas finales de la tarde y primeras de la noche se estima fortalecimiento de la nubosidad y presencia de lluvias de carácter ligero hacia la zona Oriental de la Orinoquia y Amazonia colombiana y lluvias moderadas en las costas del Pacífico Norte y Centro. **ALERTA ROJA** por incremento de niveles en los ríos Meta y Orinoco (incluyendo afluentes).

IMAGEN SATELITAL

Imagen GOES-14 * 25 de julio de 2014 * Hora 5:45 a. m. HLC



PRONÓSTICO CONDICIONES METEOROLÓGICAS ESPECIALES

ÁREA DEL VOLCÁN CERRO MACHÍN

Durante la jornada condiciones parcialmente cubiertas con predominio de tiempo seco.

El SERVICIO GEOLOGICO COLOMBIANO lo reporta en **NIVEL AMARILLO (III): CAMBIOS EN EL COMPORTAMIENTO DE LA ACTIVIDAD VOLCANICA**. 4.80 -75.62

ELEVACIÓN (pies)	DIRECCIÓN	VELOCIDAD	
		NUDOS	Km/h
10,000	SURESTE	5 - 10	9 - 18
18,000	ESTE	25 - 30	46 - 56
24,000	ESTE	25 - 30	46 - 56
30,000	ESTE	15 - 20	28 - 37

ÁREA DEL VOLCÁN NEVADO DEL HUILA

Durante la jornada condiciones parcialmente cubiertas con predominio de tiempo seco.

El SERVICIO GEOLOGICO COLOMBIANO lo reporta en **NIVEL AMARILLO (III): CAMBIOS EN EL COMPORTAMIENTO DE LA ACTIVIDAD VOLCANICA**. 2.92 -76.05

ELEVACIÓN (pies)	DIRECCIÓN	VELOCIDAD	
		NUDOS	Km/h
10,000	ESTE	10 - 15	18 - 28
18,000	ESTE	20 - 25	37 - 46
24,000	ESTE	20 - 25	37 - 46
30,000	ESTE	15 - 20	28 - 37

ÁREA DEL VOLCÁN GALERAS

Condiciones entre parcial a mayormente cubiertas durante todo el día, tiempo seco en la mañana y precipitaciones ligeras y dispersas en diferentes horas de la tarde y noche.

El SERVICIO GEOLOGICO COLOMBIANO lo reporta en **NIVEL AMARILLO (III): CAMBIOS EN EL COMPORTAMIENTO DE LA ACTIVIDAD VOLCANICA**. 1.55 -77.37

ELEVACIÓN (pies)	DIRECCIÓN	VELOCIDAD	
		NUDOS	Km/h
10,000	ESTE	10 - 15	18 - 28
18,000	ESTE	25 - 30	46 - 56
24,000	ESTE	20 - 25	37 - 46
30,000	NORESTE	15 - 20	28 - 37

ÁREA DEL VOLCÁN NEVADO DEL RUIZ

Condiciones cubiertas durante la mañana bajo tiempo seco. Hacia la tarde y la noche fortalecimiento de la nubosidad y presencia de precipitaciones ligeras y dispersas.

El SERVICIO GEOLOGICO COLOMBIANO lo reporta en **NIVEL AMARILLO (III): CAMBIOS EN EL COMPORTAMIENTO DE LA ACTIVIDAD VOLCANICA**. 4.89 -75.32

ELEVACIÓN (pies)	DIRECCIÓN	VELOCIDAD	
		NUDOS	Km/h
10,000	ESTE	5 - 10	9 - 18
18,000	ESTE	25 - 30	46 - 56
24,000	ESTE	25 - 30	46 - 56
30,000	ESTE	15 - 20	28 - 37

LO MÁS DESTACADO

ALERTA ROJA. PARA TOMAR ACCIÓN **ALERTA NARANJA. PARA PREPARARSE** **ALERTA AMARILLA. PARA INFORMARSE**

LLUVIAS	Las precipitaciones más importantes se registraron sobre el centro y oriente de la región Orinoquia y sectores aislados de la Andina y la Pacífica, alcanzando el mayor volumen en el municipio de Lloró (Chocó) , con 66.3 mm .
ALERTA ROJA	• Por niveles altos en los ríos Meta, Guaviare (San José del Guaviare y Mapiripán) e Inirida (Puerto Inirida) y Orinoco.
ALERTA NARANJA	• Por probabilidad de deslizamientos de tierra en varias áreas inestables y de alta pendiente localizadas en sectores de las regiones Andina, Orinoquia, Amazónica y Pacífica. • Por amenaza moderada de ocurrencia de incendios de la cobertura vegetal en zonas de bosques, cultivos y pastos, localizados en sectores de las regiones Andina y Caribe.
ALERTA AMARILLA	• Continúa el bloqueo en la vía Florencia-Suaza, entre el sector de los kilómetros 43 y 44, debido a deslizamientos de tierra y caída de material. • Por niveles bajos en el río Magdalena en su cuenca media.
OTROS	• Se mantiene el incremento de las temperaturas en la región Caribe, especialmente en los departamentos de La Guajira, Córdoba y Cesar. El intenso calor y la disminución de lluvias en amplios sectores de las regiones Caribe y Andina amenazan con las condiciones normales de suministro de agua potable, debido al descenso considerable de varias fuentes de abastecimiento. La anterior condición también afecta a sectores productivos agrícolas y pecuarios, e incide en el incremento potencial de incendios forestales y de la cobertura vegetal. • La temporada de huracanes en el Océano Atlántico, mar Caribe y Golfo de México se extenderá hasta el 30 de noviembre del presente año, situación que en algún momento podría estar favoreciendo de manera indirecta la ocurrencia de condiciones meteorológicas extremas en el País. El IDEAM recomienda estar atentos a los comunicados que se emitan y desde ya tomar las medidas preventivas en áreas de riesgo.



Consulte todos los días el pronóstico del tiempo y las alertas hidrometeorológicas vigentes del IDEAM, en un formato de calidad. Alrededor de las 7:30 a. m. está a disposición del público en www.ideam.gov.co. Se puede ver también en dispositivos móviles. [AQUÍ](#)

PRECIPITACIONES

A continuación se relacionan los municipios donde en las últimas 24 horas se registraron precipitaciones iguales o superiores a **20 mm**:

DEPARTAMENTO	MUNICIPIO
ANTIOQUIA	Puerto Berrío (20.0).
BOYACÁ	Cubará (28.2) y Campheroso (21.5)
CAQUETÁ	Valparaiso (36.0), San José de Fragua (33.7) y Belén de los Andaquíes (27.0).
CASANARE	Aguazul (54.4), Sabanalarga (25.0) y Tauramena (20.0).
CAUCA	López de Micay (42.0).
CHOCÓ	Lloró (66.3) .
CUNDINAMARCA	Ubalá (26.5), Paratebuena (23.0) y Guayabetal (22.0).
GUAINÍA	Puerto Inirida (42.0).
META	Puerto Lleras (62.0), Restrepo (52.0), Puerto López (37.0), Acacias (35.0), El Dorado (32.0), Cubarral (32.0), Guamal (24.0) y Granada (23.0).
NORTE DE SANTANDER	Toledo (60.0).
PUTUMAYO	Mocoa (42.8), Villagarzón (42.2) y San Francisco (32.4).
VALLE DEL CAUCA	Buenaventura (31.0).
VICHADA	Puerto Carreño (20.0).

TEMPERATURAS MÁXIMAS

A continuación se relacionan los municipios donde en las últimas 24 horas se registraron temperaturas iguales o superiores a **35.0°C**:

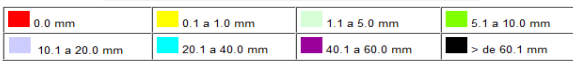
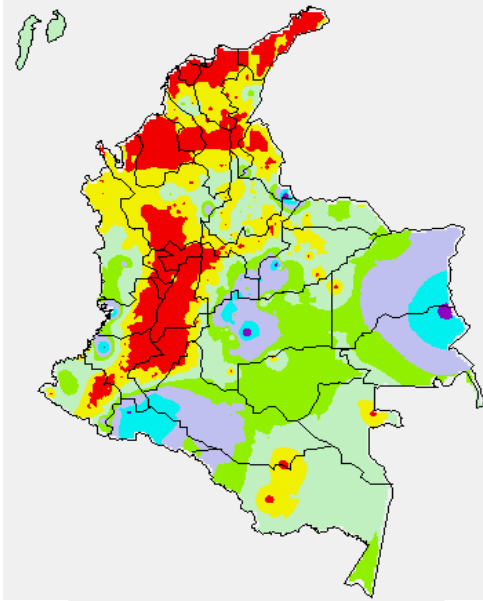
DEPARTAMENTO	MUNICIPIO
ANTIOQUIA	Fredonia (37.6).
ATLÁNTICO	Manatí (38.0).
BOLIVAR	María La Baja (38.8), Zambrano (38.0), Magangué (37.6), Arjona (37.2) y Carmen de Bolívar (38.6)
CAUCA	Mercaderes (37.8).
CESAR	Codazzi (40.22) Pailitas (40.2), Valledupar (39.3) y Chiriguaná (35.0).

CONTINUACIÓN TEMPERATURAS MÁXIMAS

DEPARTAMENTO	MUNICIPIO
CORDOBA	Montería (37.6), Ciénaga de Oro (36.5), Chimá (36.4), Sahagún (35.8), Planeta Rica (35.2), Loricá (35.0) y Ayapel (35.0).
CUNDINAMARCA	Puerto Salgar (39.2) y Jerusalén (38.6).
HUILA	Baraya (37.4) y Neiva (36.2).
LA GUAJIRA	Manauare (37.2) y Riohacha (37.0).
MAGDALENA	Urumita (39.2), Pivijay (38.2) y Santa Marta (35.8).
NORTE DE SANTANDER	Sardinata (35.8)
SANTANDER	Puerto Parra (36.0), El Palmar (35.8), Barrancabermeja (35.6), Sabana de Torres (36.6) Barrancabermeja (36.4).
SUCRE	Corozal (36.8) y Sempués (36.2)..
TOLIMA	Guamo (38.8), Ambalema (38.4), Armero (37.6), Prado (37.4), Saldaña (37.4), Flandes (36.8), Valle de San Juan (36.8), Espinal (36.6) y Ataco (35.0).
VALLE DEL CAUCA	Zarzal (34.4).

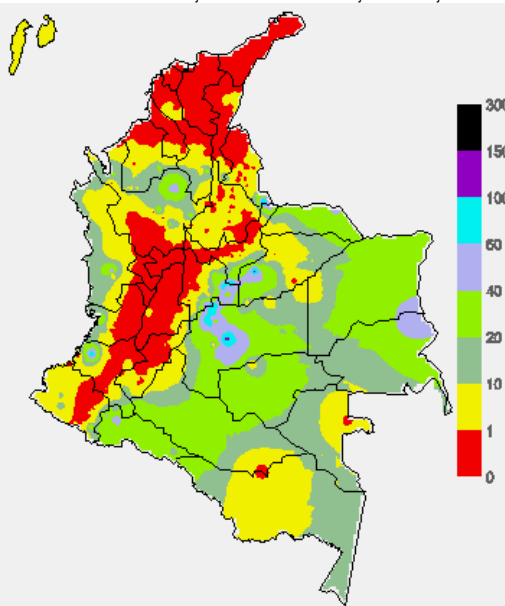
MAPA DE PRECIPITACIÓN DIARIA

Desde las 7:00 a.m. del jueves 24 de julio hasta las 7:00 a.m. del viernes 25 de julio de 2014.



MAPA DE PRECIPITACIÓN ACUMULADA DE LOS ÚLTIMOS 3 DÍAS

Desde las 7:00 a.m. del martes 22 de julio hasta las 7:00 a.m. del jueves 24 de julio de 2014.



ESTADO DE LOS EMBALSES

A continuación se relacionan los volúmenes útiles diarios (expresados en porcentaje) de reservas de algunos

ZONA	EMBALSE	VOLUMEN ÚTIL DIARIO (%)		
ANTIOQUIA	MIEL I	51.16		
	MIRAFLORES	69.53		
	PEÑOL	69.90		
	PLAYAS	55.19		
	PORCE II	38.95		
	PORCE III	67.00		
	PUNCHINÁ	24.28		
	RIOGRANDE2	71.71		
	SAN LORENZO	49.79		
	TRONERAS	15.63		
CARIBE	URRÁ I	62.06		
CENTRO	AGREGADO BOGOTÁ	60.40	NEUSA	63.73
			SISGA	83.16
		TOMINÉ	56.63	
	BETANIA	83.18		
	MUÑA	99.91		
ORIENTE	PRADO	85.36		
	CHUZA	91.07		
	ESMERALDA	87.07		
	GUAVIO	99.28		
VALLE DEL CAUCA	ALTO ANCHICAYÁ	5.03		
	CALIMA 1	75.38		
	SALVAJINA	90.66		

PRONÓSTICO METEOROLÓGICO (viernes 25 y sábado 26 de julio de 2014).

REGIÓN	PRONÓSTICO
SABANA DE BOGOTÁ	<p>VIERNES: en las primeras horas de la mañana se espera cielo nublado con lloviznas ocasionales sectorizadas al Sur, condición que hacia el transcurso de la mañana se irán despejando y que mantendrán con tiempo seco tanto en la Ciudad como en la Sabana. Después del mediodía se estima incremento en la nubosidad predominando el tiempo seco y hacia el final de la tarde probabilidad de lloviznas esporádicas y ocasionales al Oriente de la Ciudad y de la Sabana. Se estima una temperatura máxima cercana al mediodía de 19°C.</p> <p>SÁBADO: se prevé en la mañana cielo seminublado con condiciones secas. En la tarde se estima mayor nubosidad con lluvias ligeras en el Oriente de la Ciudad.</p>
ANDINA	<p>VIERNES: en las primeras horas de la mañana se estiman lloviznas en el sur de Cundinamarca, el resto de la mañana la región tendrá condiciones de tiempo seco. En la tarde y horas de la noche, se estima que prevalezcan las condiciones de tiempo seco en gran parte de la región, excepto en algunos sectores del Occidente de Antioquia, Santander y en el Oriente del Altiplano Cundiboyacense, donde se estiman precipitaciones ligeras y ocasionales.</p> <p>SÁBADO: se prevé cielo entre seminublado y nublado en la jornada, con probabilidad de lluvias sobre sectores del Occidente de Antioquia, Risaralda, Santander y menos intensas sobre Oriente de Cundinamarca y Boyacá.</p>
CARIBE	<p>VIERNES: en horas de la mañana se estima tiempo seco en gran parte de la región con vientos moderados del Este-Noreste y cielo despejado en la mayor área; en horas de la tarde y noche se esperan precipitaciones ligeras y dispersas en el Sur de Córdoba y Bolívar y lloviznas ocasionales al Sur del Cesar, el resto de la región seguirán predominando las condiciones de tiempo seco.</p> <p>SÁBADO: durante toda la jornada se esperan condiciones de cielo ligeramente cubierto con tiempo seco, es probable que en horas de la tarde se presente un ligero incremento de la nubosidad y la presencia de algunas lluvias ligeras en Córdoba y Sur de Bolívar.</p>
ARCHIPIÉLAGO DE SAN ANDRÉS, PROVIDENCIA Y SANTA CATALINA	<p>VIERNES: durante la jornada cielo entre seminublado y nublado con lluvias ligeras y ocasionales, en horas de la tarde y noche.</p> <p>SÁBADO: se prevé cielo seminublado con predominio de tiempo seco durante la jornada.</p>
PACÍFICA	<p>VIERNES: en horas de la mañana se esperan condiciones secas con cielo parcialmente cubierto en gran parte de la región, lluvias al Sur del Chocó y litoral del Valle del Cauca, en horas de la tarde y de la noche se esperan precipitaciones entre moderadas a fuertes al Norte y Centro de Chocó y en el litoral del Valle del Cauca, lloviznas dispersas sobre Cauca y en Nariño condiciones secas.</p> <p>SÁBADO: se prevé lluvias fuertes sobre Chocó y lluvias menos intensas sobre Cauca y Valle, especialmente en horas de la tarde y noche.</p>
ORINOQUIA	<p>VIERNES: en la mañana se espera lluvias dispersas y ligeras en el Oriente de Vichada y en el resto de la región cielo seminublado con tiempo seco. En la tarde y noche se estima aumento de la nubosidad con lluvias sobre Vichada, Oriente de Arauca y lluvias ligeras sobre el Sur del Meta incluyendo el Piedemonte.</p> <p>SÁBADO: se estima nubosidad variable con lluvia sobre Vichada, Arauca y Meta, las más intensas se esperan sobre el Oriente de la región y sectores del piedemonte en la tarde.</p>

REGIÓN	PRONÓSTICO
OCEANO PACÍFICO	VIERNES: en el día se mantendrán las condiciones cubiertas en el Norte y Centro de la zona, con lluvias de variada intensidad. Alta probabilidad de descargas eléctricas. SÁBADO: cielo mayormente cubierto en la zona con lluvias de variada intensidad durante la jornada, las más intensas se prevén sobre el Norte y Centro del área.
MAR CARIBE	VIERNES: en horas de la mañana y primeras horas de la tarde se presentaran lluvias ligeras en zonas del extremo occidental del Mar Caribe, el resto de la región predominaran las condiciones secas, con vientos fuertes provenientes del Este. SÁBADO: durante la mañana, se estima cielo parcialmente nublado con lluvias en el mar Caribe Occidental especialmente en horas de la madrugada y la noche, condiciones secas en el resto de la región con ráfagas de vientos.
INSULAR PACÍFICO	VIERNES: se esperan precipitaciones entre moderadas y fuertes especialmente en horas de la tarde y noche en Malpelo y Gorgona. SÁBADO: Cielo entre seminublado y nublado con lluvias en horas de la tarde y noche.
AMAZONIA	VIERNES: en horas de la mañana se esperan condiciones secas en gran parte de la región, salvo el departamento de Guaviare y Vaupés con lloviznas ocasionales, en horas de la tarde se estiman precipitaciones entre ligeras y moderadas especialmente en el Centro de la región en sectores de Vaupés, Guainía, Guaviare y Oriente de Caquetá. Lluvias menos intensas en el piedemonte Amazónico. SÁBADO: se estima cielo entre seminublado y nublado con lluvias en horas de la tarde y noche sobre Caquetá, Putumayo y Guainía.

ALERTAS VIGENTES Y PRODUCTOS ADICIONALES

Para mayor información sobre el pronóstico del estado del tiempo, informes técnicos diarios, comunicados especiales, mapas diarios de temperaturas máximas y mínimas e información diaria de precipitación se sugiere consultar los siguientes enlaces:

- [MAPA DIARIO DE TEMPERATURA MÁXIMA.](#)
- [MAPA DIARIO DE TEMPERATURA MÍNIMA.](#)
- [INFORMACIÓN DIARIA DE PRECIPITACIÓN Y TEMPERATURA DE LOS PRINCIPALES AEROPUERTOS DEL PAÍS.](#)
- [MOSAICO MAPAS DE PRECIPITACIÓN DIARIA EN MILÍMETROS](#)

REGIÓN CARIBE**ALERTA ROJA:** INCENDIOS DE LA COBERTURA VEGETAL

Amenaza alta de ocurrencia de incendios de la cobertura vegetal en zonas de bosques, cultivos y pastos, localizados en los siguientes municipios y sectores aledaños:

DEPARTAMENTO	MUNICIPIOS
ATLANTICO	Baranoa, Barranquilla, Candelaria, Galapa, Luruaco, Malambo, Manatí, Palmar de Varela, Polonuevo, Ponedera, Puerto Colombia, Repelón, Sabanagrande, Sabanalarga, Santo Tomas, Soledad, Tubará, Usiacurí.
BOLIVAR	Altos del Rosario, Arenal, Arjona, Barranco de Loba, Cartagena de Indias, El Carmen de Bolívar, El Peñón, María La Baja, Morales, Regidor, Rioviejo, San Martín de Loba, Santa Rosa, Santa Rosa del Sur, Turbaco, Villanueva.
CESAR	Aguachica, Astrea, Chimichagua, Chiriguáná, Curumaní, El Paso, Gamarra, González, La Gloria, La Paz, Pailitas, Pelaya, Rio de Oro, San Diego, Tamalameque y Valledupar.
CORDOBA	Chima, Lórica, Momil, Moñitos, Purísima, San Andrés de Sotavento, San Antero, San Bernardo del Viento.
LA GUAJIRA	Albania, Barrancas, Dibulla, Distracción, El Molino, Fonseca, Maicao, Manaure, Riohacha, San Juan del Cesar, Hato nuevo. Uribe, Urumita, Villanueva.
MAGDALENA	Aracataca, El Banco, El Piñón, El Reten, Fundación, Pivijay, Pueblo Viejo, Remolino, San Sebastián de Buenavista, Sitionuevo.
SUCRE	Chalán, Coloso, Los Palmitos, San Onofre.

ALERTA NARANJA: INCENDIOS DE LA COBERTURA VEGETAL

Amenaza moderada ocurrencia de incendios de la cobertura vegetal en zonas de bosques, cultivos y pastos, localizados en los siguientes municipios y sectores aledaños

DEPARTAMENTO	MUNICIPIOS
BOLIVAR	Córdoba, San Pablo, Simití
CESAR	Agustín Codazzi, San Alberto, San Martín
CORDOBA	Chinú.
MAGDALENA	Cerro de San Antonio.
SUCRE	Ovejas.

REGIÓN ANDINA**ALERTA ROJA:** INCENDIOS DE LA COBERTURA VEGETAL

Amenaza alta de ocurrencia de incendios de la cobertura vegetal en zonas de bosques, cultivos y pastos, localizados en los siguientes municipios y sectores aledaños:

DEPARTAMENTO	MUNICIPIOS
ANTIOQUIA	Abejorral, Abriaquí, Amagá, Amalfi, Andes, Anzá, Argelia, Armenia, Barbosa, Bello, Betania, Betulia, Buritica, Caicedo, Cañasgordas, Caramanta, Carmen de Viboral, Ciudad Bolívar, Concepción, Concordia, Copacabana, Dabeiba, Don Matías, Envigado, Fredonia, Frontino, Giraldo, Girardota, Gómez Plata, Granada, Guarne, Hispania, Jardín, Jericó, La Ceja, La Estrella, La Pintada, La Unión, Marinilla, Montebello, Medellín, Nariño, Peñol, Peque, Pueblorrico, Retiro, Rionegro, Salgar, San Pedro, San Vicente, Santa Bárbara, Santa Rosa de Osos, Sonsón Santuario, Támesis, Tarso, Titiribí, Uramita, Urrea, Valparaiso, Vegachí, Venecia, Yondó (Casabe).
BOYACA	Briceño, Buenavista, Caldas, Chiquinquirá, Mariquí, Pauna, Saboyá, San Miguel de Sema y Villa de Leiva.
CALDAS	Aguadas, Anserma, Aranzazu, Filadelfia, La Merced, Manizales, Manzanares, Marquetalia, Marulanda, Neira, Pácora, Pensilvania, Salamina, Samaná, Villamaría.
CAUCA	El Tambo y Mercaderes.
CUNDINAMARCA	Albán, Anolaima, Beltrán, Bituima, Cabrera, Caparrapí, Chaguani, Facatativá, Guaduas, Guayabal De Siquima, Jerusalén, La Palma, La Peña, La Vega, Nimaima, Nocaíma, Pacho, Pandi, Puerto Salgar, Pulí, Quebradanegra, Quipile, San Bernardo, San Cayetano, San Juan de Rio Seco, Sasaima, Simijaca, Susa, Útica, Vergara, Viani, Villeta.
HUILA	Aipe, Baraya, Colombia, Iquira, Neiva, Palermo, Tello, Teruel.
NARIÑO	Arboleda (Berruecos), Buesaco, Chachagüí, Consacá, El Tambo, Nariño, San Lorenzo, Taminango, Yacuanquer.
NORTE DE SANTANDER	Abrego, Cáchira, Convención, El Carmen.
QUINDIO	Armenia, Buenavista, Calarcá, Circasia, Córdoba, Filandia, Génova, La Tebaida, Montenegro, Pijao, Quimbaya, Salento.
RISARALDA	Belén de Umbría, Guática, Marsella, Mistrató, Pereira, Santa Rosa de Cabal.
SANTANDER	Albania.
TOLIMA	Alvarado, Anzoátegui, Armero, Atacó, Cajamarca, Casabianca, Coyaima, Cunday, Fresno, Guamo, Herveo, Ibagué, Icononzo, Lérica, Líbano, Murillo, Planadas, Prado, Purificación, Rio Blanco, Roncesvalles, Rovira, Saldaña, San Luis, Santa Isabel, Suárez, Venadillo, Villahermosa, Villarrica.
VALLE DEL CAUCA	Alcalá, Caicedonia, Cali, Calima (El Darién), El Cairo, Restrepo, Riofrío, Sevilla, Trujillo, Vijes, Yotoco.

ALERTA NARANJA: INCENDIOS DE LA COBERTURA VEGETAL

Amenaza moderada de ocurrencia de incendios de la cobertura vegetal en zonas de bosques, cultivos y pastos, localizados en los siguientes municipios y sectores aledaños

DEPARTAMENTO	MUNICIPIOS
ANTIOQUIA	Yalí.
BOYACA	Arcabuco, Boavita, Chiscas, El Espino, Guacamayas, Guicán, La Uvita, Panqueba, San Mateo, Sativanorte, Soatá, Susacón.
CALDAS	Chinchiná.
CAUCA	Santander de Quilichao, Florencia.
CUNDINAMARCA	Cachipay, El Colegio, Zipaquirá
HUILA	Algeciras.
NARIÑO	El Charco, El Rosario, San Pablo
NORTE DE SANTANDER	Bochalema, Chinácota, Cúcuta, El Zulia, La Esperanza, Los Patios, San Cayetano
SANTANDER	Aratoca, Galán, Lebrija, Puerto parra, Puerto Wilches.
TOLIMA	Dolores.

Especial atención amerita los Parques Nacionales Naturales de los Nevados y de las Hermosas.

ALERTA NARANJA: DESLIZAMIENTOS DE TIERRA

Se mantiene este nivel de alerta por deslizamientos de tierra áreas inestables localizadas en los departamentos:

DEPARTAMENTO	MUNICIPIOS
HUILA	San Agustín.
NORTE DE SANTANDER	Chitagá y Toledo.

ALERTA AMARILLA: DESCENSO DE NIVELES DEL RÍO MAGDALENA EN SU CUENCA MEDIA.

Los niveles reportados en la estación de Barrancabermeja (Santander) mantienen su condición de descenso desde comienzo de ésta semana, los cuales actualmente son muy próximos a los mínimos, por lo cual es muy posible que se presenten algunas restricciones en la navegación fluvial debido al estrechamiento del canal navegable. Por ésta situación el IDEAM especial vigilancia en el sector comprendido entre el Kilómetro 610 (ubicado aguas abajo de la confluencia del río Sogamoso al Magdalena), e igualmente en el Kilómetro 614 (en inmediaciones de las Bocas del Sogamoso -desembocadura del río Sogamoso al río Magdalena-). Aunque no se han presentado

restricciones en la navegación fluvial, se recomienda a los usuarios estar atentos a los comunicados que en tal sentido pueden emitir las capitanías de puerto.

ALERTA AMARILLA: INCREMENTO EN LOS AFLUENTES AL EMBALSE DEL GUAVIO.

De acuerdo con Emgesa S. A. - Enel, operador del embalse del Guavio el cual a las 6:00 de la mañana de hoy emitió un comunicado, informando que el embalse se encuentra con 99.09% de su nivel, correspondiente a la cota a 1.631.00. Se recomienda que los pobladores de las riberas de los ríos Guavio y Upía no hagan uso de las zonas ribereñas de los cauces ni permitan que personas o semovientes transiten por dichas áreas. Compuerta abierta con descargas controladas. El operador de la central continúa en el monitoreo riguroso.

REGIÓN PACÍFICA

ALERTA ROJA: INCENDIOS DE LA COBERTURA VEGETAL

Amenaza alta de ocurrencia de incendios de la cobertura vegetal en zonas de bosques, cultivos y pastos, localizados en los siguientes municipios y sectores aledaños:

DEPARTAMENTO	MUNICIPIOS
CHOCÓ	El Carmen.

REGIÓN ORINOQUIA

ALERTA ROJA: NIVELES ALTOS EN EL RÍO GUAVIARE

El cauce principal del río Guaviare continúa con niveles altos, cercanos a valores críticos que podrían ocasionar afectaciones por inundaciones en los sectores ribereños más bajos del municipio de San José del Guaviare. El IDEAM mantiene la recomendación para que autoridades locales y pobladores ribereños del municipio de San José del Guaviare tomen las acciones necesarias y estén preparados ante posibles afectaciones por inundaciones. Debido al riesgo de que el municipio de San José del Guaviare quede parcialmente aislado como consecuencia del desbordamiento del río Guaviare, se previene a los pobladores en el sector limítrofe entre las veredas Playa Alta y Playa Nueva del municipio de Puerto Concordia Meta y la Vereda Puerto Colombia jurisdicción de San José.

ALERTA ROJA: NIVELES ALTOS EN EL RÍO INÍRIDA

En el río Inírida continúan ascendiendo lentamente y actualmente superan las cotas de afectación de zonas ribereñas bajas del municipio de Puerto Inírida. El IDEAM mantiene las recomendaciones para que pobladores ribereños y autoridades locales tomen las medidas preventivas pertinentes ante los impactos que pueda ocasionar el incremento del nivel del cauce principal del río Inírida, especialmente en el municipio de Puerto Inírida.

ALERTA ROJA: NIVELES ALTOS EN EL RÍO ORINOCO.

Aunque normales para la época, son sostenidos los incrementos de los niveles del río Orinoco y de varios de sus afluentes (se destacan los ríos Tomo, Tuparro, Inírida, Vichada y Guaviare); los niveles registrados se encuentran en varios puntos por encima de las cotas de desbordamiento, por lo cual se sugiere a la población de sectores bajos estar atentos ante la eventualidad de crecidas lentas. Especial recomendación para sectores bajos y de sabanas entre Puerto Carreño y Puerto Nariño (Vichada).

ALERTA ROJA: NIVELES ALTOS EN EL RÍO META

Continúan los ascensos de los niveles del río Meta y de varios de sus afluentes, especialmente en la parte alta (estribaciones del piedemonte llanero). Se genera ésta alerta por lo cual se sugiere a los pobladores de Puerto López permanecer atentos ante la eventualidad de crecidas lentas, debido a que se pronostica la reactivación de las lluvias en el sector. Igualmente es importante que los pobladores de zonas ribereñas bajas del río Ariari y en la cuenca alta del río Aguasclaras (afluente del río Ariari, aguas arriba de Cubarral) hasta las zonas bajas de las riberas de los ríos Guejar, Guape y Grande, estar pendientes, debido que la tendencia es de incremento en sus niveles. Similar precaución es para sectores bajos del río Guatiquía (especial atención para sectores urbanos de Villavicencio). También se presentaron incrementos importantes de los niveles del río Humea, y por crecidas del río Upía (entre Barranco de Upía y Villanueva, zona agrícola conocida como Guayabetal), y hasta la desembocadura en el río Meta, también se presentan inundaciones, las cuales se extienden hasta Cabuyaro (aguas abajo por el río Meta).

ALERTA NARANJA: DESLIZAMIENTOS DE TIERRA

Se prevé una amenaza alta por deslizamientos de tierra áreas inestables localizadas en los departamentos:

DEPARTAMENTO	MUNICIPIOS
BOYACÁ	Cubará, Santa María, Chivor, Rondón y Zetaquirá.
CASANARE	Aguazul.
CUNDINAMARCA	Guayabetal, Cáqueza y Ubalá.
META	Acacias, Cubarral, El Castillo, El Calvario, Guamal, Restrepo y Villavicencio.

REGIÓN AMAZÓNICA

CONDICIONES NORMALES

MAR CARIBE

ALERTA NARANJA: POR OLEAJE Y VIENTO

En el mar Caribe colombiano se mantienen las condiciones de amenaza para la travesía de pequeñas embarcaciones, así como a usuarios y bañistas de las costas en la zona oriental y central del Mar Caribe Nacional; por cuenta de la altura del oleaje que se mantiene con valores entre los 2.0 a los 4.0 metros, con vientos entre los 20 y los 35 nudos (37 Km/h a 65 Km/h), los más intensos mar adentro. Por esta razón se recomienda a los usuarios de embarcaciones de poco calado consultar con las Capitanías de puerto antes de zarpar.

OCÉANO PACÍFICO

ALERTA AMARILLA: POR TIEMPO LLUVIOSO

Durante la jornada se esperan precipitaciones entre moderadas y fuertes, acompañadas en algunos casos por tormentas eléctricas, en el Norte y Centro del Océano Pacífico colombiano, incluyendo sectores cercanos al litoral. Por lo esta razón, se sugiere a usuarios de embarcaciones menores consultar con las Capitanías de puerto antes de zarpar.

Omar FRANCO TORRES, Director General
Christian EUSCATEGUI COLLAZOS, Jefe Oficina del Servicio de Pronósticos y Alertas

Profesionales en turno:
Henry ROMERO, Gloria ARANGO, Vicente PEÑA, Jhon VALENCIA, Mauricio TORRES y Alberto PARDO.
Internet: <http://www.ideam.gov.co>
Correos electrónicos: servicio@ideam.gov.co, alertasideam@ideam.gov.co
Carrera 10 N° 20 - 30 ** Piso 9, Bogotá, D.C.
Teléfono: 3527160 ext. 1334-1336.

Siganos en: Twitter: @IDEAMColombia; Facebook: www.facebook.com/ideam.instituto
YouTube: Canal de InstitutoIDEAM / <http://www.youtube.com/user/InstitutoIDEAM>

ALERTA ROJA PARA TOMAR ACCIÓN Advierte a los sistemas de prevención y atención de desastres sobre la amenaza que puede ocasionar un fenómeno con efectos adversos sobre la población, el cual requiere la atención inmediata por parte de la población y de los cuerpos de atención y socorro. Se emite una alerta sólo cuando la identificación de un evento extraordinario indique la probabilidad de amenaza inminente y cuando la gravedad del fenómeno implique la movilización de personas y equipos, interrumpiendo el normal desarrollo de sus actividades cotidianas.

ALERTA NARANJA PARA PREPARARSE Indica la presencia de un fenómeno. No implica amenaza inmediata y como tanto es catalogado como un mensaje para informarse y prepararse. El aviso implica vigilancia continua ya que las condiciones son propicias para el desarrollo de un fenómeno, sin que se requiera permanecer alerta.

ALERTA AMARILLA PARA INFORMARSE Es un mensaje oficial por el cual se difunde información. Por lo regular se refiere a eventos observados, reportados o registrados y puede contener algunos elementos de pronóstico a manera de orientación. Por sus características pretéritas y futuras difiere del aviso y de la alerta, y por lo general no está encaminado a alertar sino a informar.

CONDICIONES NORMALES Indica que no existe ninguna clase de alerta para la región o zona mencionada.

°C: grados Celsius; m: metros; mm: milímetros; msnm: metros sobre nivel del mar;

Km/h: kilómetros sobre hora

GOES: Geostationary Operational Environmental Satellites (Satélite Geoestacionario Operacional Ambiental).

GOES-13 es el designado GOES-Este, localizado en 75° W sobre el ecuador geográfico.

HLC: hora local colombiana

PNN: Parque Nacional Natural; SFF: Santuario de Fauna y Flora