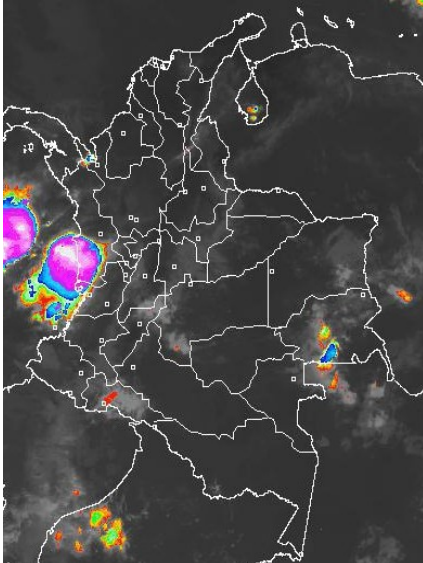


Durante la mañana han predominado las condiciones de cielo entre parcial a mayormente cubiertas sobre el territorio nacional, situación que ha contribuido con precipitaciones moderadas en cercanías a las costas de la región Pacífica y lluvias de menor intensidad sobre la zona Oriental de la Orinoquia y el Piedemonte del departamento de Putumayo. En el transcurso de la jornada se estima fortalecimiento de la nubosidad, situación que en horas finales del día activará lluvias ligeras sobre las regiones Orinoquia, Amazonia, Pacífica y precipitaciones de menor intensidad sobre el Suroccidente de la región Caribe y Noroccidente de la Andina.

## IMÁGEN SATELITAL

Imagen GOES-14 \* 26 de julio de 2014 \* Hora 8:45 a. m. HLC



## PRONÓSTICO CONDICIONES METEOROLÓGICAS ESPECIALES

### ÁREA DEL VOLCÁN CERRO MACHÍN

Durante la mañana condiciones parcialmente cubiertas con predominio de tiempo seco. En la tarde y la noche fortalecimiento de la nubosidad con precipitaciones entre ligeras y moderadas. El SERVICIO GEOLOGICO COLOMBIANO lo reporta en **NIVEL AMARILLO (III): CAMBIOS EN EL COMPORTAMIENTO DE LA ACTIVIDAD VOLCANICA**. 4.80 -75.62

ELEVACIÓN (pies)	DIRECCIÓN	VELOCIDAD	
		NUDOS	Km/h
10,000	SURESTE	5 - 10	9 - 18
18,000	ESTE	25 - 30	46 - 56
24,000	ESTE	25 - 30	46 - 56
30,000	ESTE	15 - 20	28 - 37

### ÁREA DEL VOLCÁN NEVADO DEL HUILA

En la mañana condiciones mayormente cubiertas y predominio de tiempo seco. En la tarde y la noche precipitaciones entre ligeras a moderadas. El SERVICIO GEOLOGICO COLOMBIANO lo reporta en **NIVEL AMARILLO (III): CAMBIOS EN EL COMPORTAMIENTO DE LA ACTIVIDAD VOLCANICA**. 2.92 -76.05

ELEVACIÓN (pies)	DIRECCIÓN	VELOCIDAD	
		NUDOS	Km/h
10,000	ESTE	10 - 15	18 - 28
18,000	ESTE	20 - 25	37 - 46
24,000	ESTE	20 - 25	37 - 46
30,000	ESTE	15 - 20	28 - 37

### ÁREA DEL VOLCÁN GALERAS

Condiciones entre parcial a mayormente cubiertas durante todo el día, tiempo seco en la mañana y precipitaciones ligeras y dispersas en diferentes horas de la tarde y noche. El SERVICIO GEOLOGICO COLOMBIANO lo reporta en **NIVEL AMARILLO (III): CAMBIOS EN EL COMPORTAMIENTO DE LA ACTIVIDAD VOLCANICA**. 1.55 -77.37

ELEVACIÓN (pies)	DIRECCIÓN	VELOCIDAD	
		NUDOS	Km/h
10,000	ESTE	10 - 15	18 - 28
18,000	ESTE	25 - 30	46 - 56
24,000	ESTE	20 - 25	37 - 46
30,000	NORESTE	15 - 20	28 - 37

### ÁREA DEL VOLCÁN NEVADO DEL RUIZ

Condiciones cubiertas durante la mañana bajo tiempo seco. Hacia la tarde y la noche fortalecimiento de la nubosidad y presencia de precipitaciones entre ligeras y moderadas. El SERVICIO GEOLOGICO COLOMBIANO lo reporta en **NIVEL AMARILLO (III): CAMBIOS EN EL COMPORTAMIENTO DE LA ACTIVIDAD VOLCANICA**. 4.89 -75.32

ELEVACIÓN (pies)	DIRECCIÓN	VELOCIDAD	
		NUDOS	Km/h
10,000	SURESTE	5 - 10	9 - 18
18,000	ESTE	25 - 30	46 - 56
24,000	ESTE	25 - 30	46 - 56
30,000	ESTE	15 - 20	28 - 37

## LO MÁS DESTACADO

**ALERTA ROJA. PARA TOMAR ACCIÓN** **ALERTA NARANJA. PARA PREPARARSE** **ALERTA AMARILLA. PARA INFORMARSE**

<b>LLUVIAS</b>	Las precipitaciones más importantes se registraron sobre el suroriente de la región Orinoquia y sectores aislados de la Andina y la Pacífica, alcanzando el mayor volumen en el municipio de Quibdó (Chocó), con 132.0 mm.
<b>ALERTA ROJA</b>	<ul style="list-style-type: none"> <li>Por niveles altos en los ríos Meta, Guaviare (San José del Guaviare y Mapiripán) e Inirida (Puerto Inirida) y Orinoco.</li> <li>Por probabilidad alta a muy alta de deslizamientos de tierra en varias áreas inestables y de alta pendiente localizadas en sectores de la región Orinoquia.</li> <li>Por amenaza alta de ocurrencia de incendios de la cobertura vegetal en zonas de bosques, cultivos y pastos, localizados en sectores de las regiones Andina y Caribe.</li> <li><b>Se recomienda especial atención en sectores del Parque Nacional Natural de la Sierra Nevada de Santa Marta y de la Ciénaga Grande, por la persistencia de ocurrencia de incendios forestales en la zona,</b></li> </ul>
<b>ALERTA NARANJA</b>	<ul style="list-style-type: none"> <li>Por probabilidad de deslizamientos de tierra en varias áreas inestables y de alta pendiente localizadas en sectores de las regiones Andina, Orinoquia, Amazónica y Pacífica.</li> <li>Por amenaza moderada de ocurrencia de incendios de la cobertura vegetal en zonas de bosques, cultivos y pastos, localizados en sectores de las regiones Andina y Caribe.</li> <li>En el Mar Caribe, por oleaje y viento</li> </ul>
<b>ALERTA AMARILLA</b>	<ul style="list-style-type: none"> <li>Continúa el bloqueo en la vía Florencia-Suaza, entre el sector de los kilómetros 43 y 44, debido a deslizamientos de tierra y caída de material.</li> <li>Por niveles bajos en la cuenca media del río Magdalena</li> <li>Por posibles incrementos de niveles en el río Atrato</li> <li>Por tiempo lluvioso en el Océano Pacífico</li> </ul>
<b>OTROS</b>	<ul style="list-style-type: none"> <li>Se mantiene el incremento de las temperaturas en la región Caribe, especialmente en los departamentos de La Guajira, Córdoba y Cesar. El intenso calor y la disminución de lluvias en amplios sectores de las regiones Caribe y Andina amenazan con las condiciones normales de suministro de agua potable, debido al descenso considerable de varias fuentes de abastecimiento. La anterior condición también afecta a sectores productivos agrícolas y pecuarios, e incide en el incremento potencial de incendios forestales y de la cobertura vegetal.</li> <li>La temporada de huracanes en el Océano Atlántico, mar Caribe y Golfo de México se extenderá hasta el 30 de noviembre del presente año, situación que en algún momento podría estar favoreciendo de manera indirecta la ocurrencia de condiciones meteorológicas extremas en el País. El IDEAM recomienda estar atentos a los comunicados que se emitan y desde ya tomar las medidas preventivas en áreas de riesgo.</li> </ul>



Consulte todos los días el pronóstico del tiempo y las alertas hidrometeorológicas vigentes del IDEAM, en un formato de calidad. Alrededor de las 7:30 a. m. está a disposición del público en [www.ideam.gov.co](http://www.ideam.gov.co). Se puede ver también en dispositivos móviles. [AQUÍ](#)

## PRECIPITACIONES

A continuación se relacionan los municipios donde en las últimas 24 horas se registraron precipitaciones iguales o superiores a 15 mm:

DEPARTAMENTO	MUNICIPIO
<b>BOYACÁ</b>	San Luis de Gaceno ( 81.5), Quípama (18.7),
<b>CAUCA</b>	López de Micay (27.0).
<b>CHOCÓ</b>	<b>Quibdó (132.0)</b> , Medio San Juan ( 49.0), Condoto (33.0), Istmina ( 17.0).
<b>CUNDINAMARCA</b>	Ubalá (44.0), Medina (35.0), Guayabetal (60.0).
<b>GUAINÍA</b>	Puerto Inirida (45.0).
<b>GUAVIARE</b>	San José de Guaviare (68.0).
<b>META</b>	Cubarral (99.0), Villavicencio_ IDEAM (60.0), Villavicencio Servita (60.0), Villavicencio ICA (60.0), Villavicencio_ Apto. Vanguardia (48.3), Cubarral_ San Luis Cubarral (39.0), Puerto Lleras (26.0), Acacías (55.0), San Juan de Arama ( 29.0), La Macarena (23.0), El Dorado (20.0), Granada (23.0), San Martín (18.0), Mesetas (16.0), Fuente de Oro (15.0)
<b>NARIÑO</b>	Puerres (17.2).
<b>SANTANDER</b>	Barrancabermeja (27.0).
<b>VALLE DEL CAUCA</b>	Buenaventura (102.0).
<b>VICHADA</b>	Cumaribo (35.0), Puerto Carreño (22.6).

## TEMPERATURAS MÁXIMAS

A continuación se relacionan los municipios donde en las últimas 24 horas se registraron temperaturas iguales o superiores a 35.0°C:

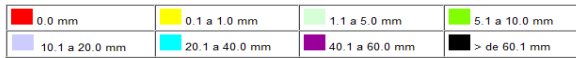
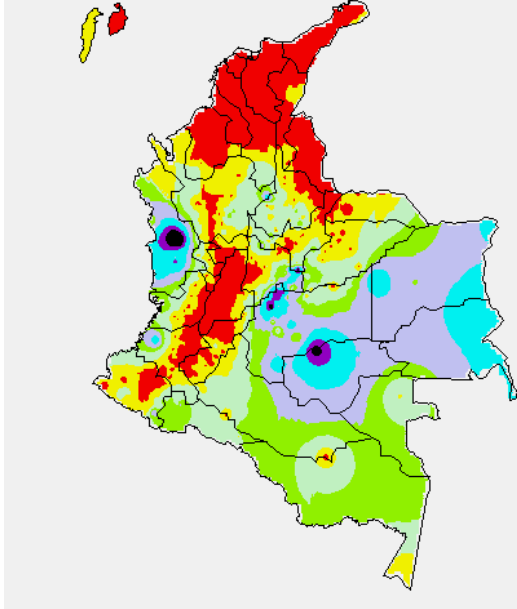
DEPARTAMENTO	MUNICIPIO
<b>ANTIOQUIA</b>	Fredonia (39.4).
<b>ATLÁNTICO</b>	Manatí (38.6).
<b>BOLIVAR</b>	María La Baja_ San Pablo (40.2), Zambrano (38.0), Magangué (38.0), María La Baja_ presa Ay Grande(37.6)
<b>CAUCA</b>	Mercaderes (38.4).
<b>CESAR</b>	Valledupar_ Villa Rosa (41.0), Valledupar Apto Alfonso López (40.8) Valledupar_ Guayamaral (40.2), Agustín Codazzi_ Motilonia (39.8), Valledupar_ El Callao (39.6), Agustín Codazzi_ Hda. Centenario (39.0), La Gloria ( 37.2)

CONTINUACIÓN TEMPERATURAS MÁXIMAS

DEPARTAMENTO	MUNICIPIO
CORDOBA	Ciénaga de Oro (37.2, Chimá (37.0, Planeta Rica (36.7),
CUNDINAMARCA	Puerto Salgar (41.2) y Jerusalén (39.4).
HUILA	Urumita (41.2), Baraya (36.4)
LA GUAJIRA	Manauere (38.8), Riochacha (38.0), Uribia (35.8)
MAGDALENA	Pivijay (38.8) y Santa Marta (37.6).
NORTE DE SANTANDER	Sardinata (37.6), Cúcuta (36.8), Ciénaga, Villa Olga (36.0)
SANTANDER	Capitanejo (38.0), Puerto Parra (37.6), El Palmar (37.0), Sabana de Torres (37.0), Girón (35.0).
SUCRE	Majagual (38.0), Sampués (36.0)..
TOLIMA	Guamo (38.6), Ambalema (39.2), Armero (39.0), Saldaña (37.4), Flandes (37.2), Valle de San Juan (37.0, Espinal (37.0)
VALLE DEL CAUCA	Calí (35.0),

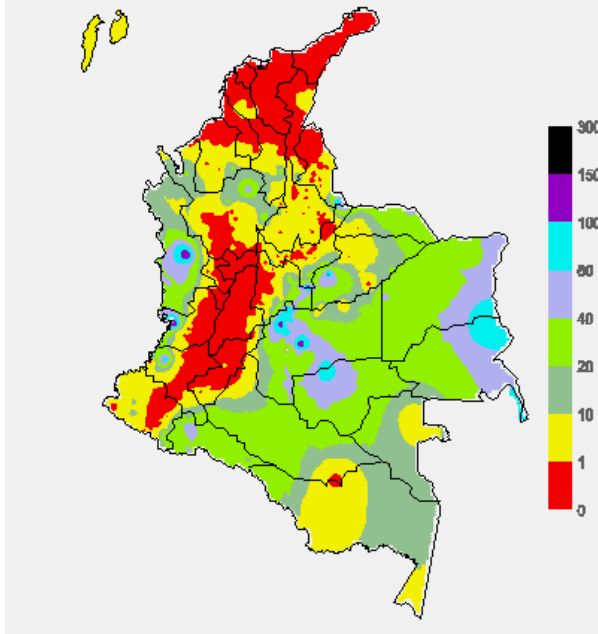
MAPA DE PRECIPITACIÓN DIARIA

Desde las 7:00 a.m. del viernes 25 de julio hasta las 7:00 a.m. del sábado 26 de julio de 2014.



MAPA DE PRECIPITACIÓN ACUMULADA DE LOS ÚLTIMOS 3 DÍAS

Desde las 7:00 a.m. del miércoles 23 de julio hasta las 7:00 a.m. del viernes 25 de julio de 2014.



ESTADO DE LOS EMBALSES

A continuación se relacionan los volúmenes útiles diarios (expresados en porcentaje) de reservas de algunos

ZONA	EMBALSE		VOLUMEN ÚTIL DIARIO (%)	
ANTIOQUIA	MIEL I		51.08	
	MIRAFLORES		69.55	
	PEÑOL		69.64	
	PLAYAS		47.89	
	PORCE II		28.00	
	PORCE III		68.18	
	PUNCHINÁ		27.21	
	RIOGRANDE2		71.49	
	SAN LORENZO		49.96	
	TRONERAS		15.63	
CARIBE	URRÁ I		61.54	
CENTRO	AGREGADO BOGOTÁ	60.71	NEUSA	63.81
			SISGA	84.46
			TOMINÉ	56.85
	BETANIA		77.63	
	MUÑA		100.05	
PRADO		85.27		
ORIENTE	CHUZA		91.80	
	ESMERALDA		87.89	
	GUAVIO		99.60 <b>ALERTA BLANCA</b>	
VALLE DEL CAUCA	ALTO ANCHICAYÁ		9.33	
	CALIMA 1		75.42	
	SALVAJINA		90.01	

(\*) Emgesa S.A. Comunicado 039 del 26 de julio del 2014 a las 6:00 a.m

PRONÓSTICO METEOROLÓGICO (sábado 26 y domingo 27 de julio de 2014).

REGIÓN	PRONÓSTICO
SABANA DE BOGOTÁ	<b>SABADO:</b> En horas de la mañana y la tarde se prevén condiciones cielo parcialmente nublado con predominio de tiempo seco. Finalizando la tarde y en la noche, no se descartan algunas lloviznas o lluvias ligeras al oriente de área. <b>DOMINGO:</b> Se prevé en la mañana cielo seminublado con condiciones secas. En la tarde se estima mayor nubosidad con lluvias ligeras en el Oriente de la Ciudad.
ANDINA	<b>SABADO:</b> En las primeras horas de la mañana la región tendrá condiciones de tiempo seco y cielo entre parcial a mayormente nublado; precipitaciones ligeras y dispersas en zonas de Antioquia, Santander, Zonas montañosas del Centro y Sur de la región. Después del medio día se prevé un incremento de la nubosidad, con presencia de lluvias en sectores del Occidente de Antioquia, Santander y en el Oriente del Altiplano Cundiboyacense en donde se estiman precipitaciones entre ligeras a moderadas; lloviznas o lluvias ligeras en zonas de montaña de Huila, Cauca y Nariño. <b>DOMINGO:</b> Se prevé cielo entre seminublado y nublado en la jornada, con probabilidad de lluvias sobre sectores del Occidente de Antioquia, Risaralda, Santander y menos intensas sobre Oriente de Cundinamarca y Boyacá.
CARIBE	<b>SABADO:</b> A lo largo de la jornada se estima tiempo seco, intervalos soleados y altas temperaturas del aire al mediodía en gran parte de la región. En la tarde y noche se esperan precipitaciones entre ligeras y moderadas dispersas en el Sur de Córdoba y Bolívar y lloviznas ocasionales en Cesar y estribaciones de la Sierra Nevada de Santa Marta. <b>DOMINGO:</b> Durante toda la jornada se esperan condiciones de cielo ligeramente cubierto con tiempo seco. En horas de la tarde, incremento de la nubosidad y la presencia de algunas lluvias Córdoba, Sur de Bolívar, Magdalena y Sur de La Guajira.
ARCHIPIÉLAGO DE SAN ANDRÉS, PROVIDENCIA Y SANTA CATALINA	<b>SABADO:</b> Durante la jornada cielo entre seminublado y nublado con lluvias ligeras y ocasionales, en horas de la tarde y noche. <b>DOMINGO:</b> Se prevé cielo seminublado con lluvias de carácter moderado al finalizar la tarde y durante la noche.
PACÍFICA	<b>SABADO:</b> En horas de la mañana se esperan condiciones nubosas y lluvias dispersas hacia la costa. En horas de la tarde y de la noche se esperan precipitaciones entre moderadas a fuertes al Norte y Centro de Chocó y en el litoral del Valle del Cauca, lloviznas dispersas sobre Cauca y en Nariño condiciones secas. <b>DOMINGO:</b> Se prevé lluvias en horas de la tarde y noche sobre Chocó y Litoral del Valle del Cauca; lluvias menos intensas sobre Cauca y Nariño.
ORINOQUIA	<b>SABADO:</b> En la mañana se espera lluvias dispersas y ligeras en el Oriente de Vichada, lloviznas en el piedemonte y en el resto de la región cielo seminublado con tiempo seco. En la tarde y noche se estima aumento de la nubosidad con lluvias de Carácter moderado a fuerte sobre Vichada, Meta, Oriente de Arauca y Casanare. Lluvias ligeras sobre el Piedemonte. <b>DOMINGO:</b> Se estima nubosidad variable con lluvia sobre Vichada, Arauca y Meta, las más intensas se esperan sobre el Oriente de la región y sectores del piedemonte en la tarde.

CONTINUACIÓN PRONÓSTICO METEOROLÓGICO

REGIÓN	PRONÓSTICO
OCEANO PACÍFICO	<b>SABADO</b> En el día se mantendrán las condiciones cubiertas en el Norte y Centro de la zona, con lluvias de variada intensidad. Alta probabilidad de descargas eléctricas. <b>DOMINGO:</b> Cielo mayormente cubierto en la zona con lluvias de variada intensidad durante la jornada, las más intensas se prevén sobre el Norte y Centro del área.
MAR CARIBE	<b>SABADO:</b> A lo largo de la jornada se presentaran lluvias ligeras en zonas del extremo occidental del Mar Caribe, mientras que en el resto de la región predominaran las condiciones secas, con vientos fuertes provenientes del Este. <b>DOMINGO:</b> Durante la mañana, se estima cielo parcialmente nublado con lluvias en el mar Caribe Occidental especialmente en horas de la madrugada y la noche, condiciones secas en el resto de la región con ráfagas de vientos.
INSULAR PACÍFICO	<b>SABADO:</b> Se esperan precipitaciones entre moderadas y fuertes especialmente en horas de la tarde y noche en Malpelo y Gorgona. <b>DOMINGO:</b> Cielo entre seminublado y nublado con lluvias en horas de la tarde y noche.
AMAZONIA	<b>SABADO:</b> En horas de la mañana se esperan condiciones secas en gran parte de la región, salvo en Amazonas, Guainía y piedemonte de Putumayo con lloviznas ocasionales; en horas de la tarde se estiman precipitaciones entre ligeras y moderadas especialmente en el Norte y Oriente de la región en sectores de Vaupés, Guainía, Guaviare y Oriente de Caquetá. Lluvias menos intensas en el piedemonte Amazónico. <b>DOMINGO:</b> Se estima cielo entre seminublado y nublado con lluvias en horas de la tarde y noche sobre Caquetá, Putumayo y Guainía.

#### ALERTAS VIGENTES Y PRODUCTOS ADICIONALES

Para mayor información sobre el pronóstico del estado del tiempo, informes técnicos diarios, comunicados especiales, mapas diarios de temperaturas máximas y mínimas e información diaria de precipitación se sugiere consultar los siguientes enlaces:

- [MAPA DIARIO DE TEMPERATURA MÁXIMA.](#)
- [MAPA DIARIO DE TEMPERATURA MÍNIMA.](#)
- [INFORMACIÓN DIARIA DE PRECIPITACIÓN Y TEMPERATURA DE LOS PRINCIPALES AEROPUERTOS DEL PAÍS.](#)
- [MOSAICO MAPAS DE PRECIPITACIÓN DIARIA EN MILÍMETROS](#)

#### REGIÓN CARIBE

##### ALERTA ROJA: INCENDIOS DE LA COBERTURA VEGETAL

Amenaza alta de ocurrencia de incendios de la cobertura vegetal en zonas de bosques, cultivos y pastos, localizados en los siguientes municipios y sectores aledaños:

DEPARTAMENTO	MUNICIPIOS
ATLANTICO	Baranoa, Barranquilla, Candelaria, Galapa, Luruaco, Malambo, Manatí, Palmar de Varela, Polonuevo, Ponedera, Puerto Colombia, Repelón, Sabanagrande, Sabanalarga, Santo Tomas, Soledad, Tubará, Usiacurí
BOLIVAR	Altos del Rosario, Arenal, Arjona, Barranco de Loba, Cartagena de Indias, El Carmen de Bolívar, El Peñón, María La Baja, Morarles, Regidor, Rioviejo, San Martín de Loba, Santa Rosa, Santa Rosa del Sur, Turbaco, Villanueva
CESAR	Aguachica, Astrea, Chimichagua, Chiriguáná, Curumaní, El Paso, Gamarra, González, La Gloria, La Paz, Pailitas, Pelaya, Río de Oro, San Diego, Tamalameque y Valledupar.
CORDOBA	Chinú, Chima, Lórica, Momil, Moñitos, Purísima, San Andrés de Sotavento, San Antero, San Bernardo del Viento.
LA GUAJIRA	Albania, Barrancas, Dibulla, Distracción, El Molino, Fonseca, Hato Nuevo, Maicao, Manauare, Riohacha, San Juan del Cesar, Uribia, Urumita y Villanueva.
MAGDALENA	Aracataca, Cerro de San Antonio, El Banco, El Piñón, El Reten, Fundación, Pivijay, Puebloviejo, Remolino, Sabanas de San Ángel, San Sebastián de Buenavista, Sitionuevo..
SUCRE	Chalán, Coloso, Los Palmitos, San Onofre, Ovejas.

Especial atención amerita los Parques Nacionales Naturales de la Sierra Nevada de Santa Marta, Isla Salamanca

##### ALERTA NARANJA: INCENDIOS DE LA COBERTURA VEGETAL

Amenaza moderada ocurrencia de incendios de la cobertura vegetal en zonas de bosques, cultivos y pastos, localizados en los siguientes municipios y sectores aledaños

DEPARTAMENTO	MUNICIPIOS
BOLIVAR	San Pablo, Simití
CESAR	Agustín Codazzi

#### REGIÓN ANDINA

##### ALERTA ROJA: INCENDIOS DE LA COBERTURA VEGETAL

Amenaza alta de ocurrencia de incendios de la cobertura vegetal en zonas de bosques, cultivos y pastos, localizados en los siguientes municipios y sectores aledaños:

DEPARTAMENTO	MUNICIPIOS
ANTIOQUIA	Abejorral, Abriaquí, Amagá, Amalfi, Andes, Anzá, Argelia, Armenia, Barbosa, Bello, Betania, Betulia, Buritica, Caicedo, Cañasgordas, Caramanta, Carmen de Viboral, Ciudad Bolívar, Concepción, Concordia, Copacabana, Dabeiba, Don Matías, Envigado, Fredonia, Frontino, Giraldo, Girardota, Gómez Plata, Guarne Hispania, Jardín, Jericó, La Ceja, La Estrella, La Pintada, La Unión, Marinilla, Medellín, Montebello, Nariño, Peque, Pueblorrico, Retiro, Rionegro, Salgar, San Pedro, San Vicente, Santa Bárbara, Santa Rosa de Osos, Santuario, Sonsón, Tamesis, Tarso, Titiribí, Uramita, Urrao, Valparaiso, Vegachí, Venecia, Yondó (Casabe)
BOYACA	Buenavista, Chiquinquirá, Chíquiza, Chiscas, Covarachía, El Cocuy, El Espino, Guacamayas, Guicán, Maripí, Panqueba, Puerto Boyacá, Ráquira, Saboyá, Sáchica, San Mateo, San Miguel de Sema, Sora, Sutamarchan, Tinjacá, Tipacoque y Villa De Leiva.
CALDAS	Aguadas, Anserma, Aranzazu, Belalcázar, Chinchiná, La Dorada, La Merced, Manizales, Manzanares, Marmato, Marquetalia, Marulanda, Neira, Norcasia, Pácora, Pensilvania, Riosucio, Salamina, Samaná, San José, Supía, Victoria, Villamaría
CAUCA	Argelia, Balboa, Bolívar, Cajibío, Caldono, El Tambo, Florencia, Jambaló, La Sierra, La Vega, Mercaderes, Miranda, Morarles, Páez (Belalcázar), Patía (El Bordo), Piendamó, Popayán, Rosas, San Sebastián, Silvia y Totoró
CUNDINAMARCA	Agua de Dios, Albán, Anapoima, Anolaima, Apulo, Beltrán, Bituima, Bojacá, Cabrera, Cachipay, Caparrapi, Chaguani, EL Peñón, Facatativá, Fúquene, Girardot, Guachetá, Guaduas, Guataquí, Guayabal De Siquima, Jerusalén, La Mesa, La Palma, La Peña, La Vega, Mosquera, Nariño, Nilo, Nimaima, Nocaima, Pacho, Paima, Puerto Salgar, Pulí, Quebradanegra, Quipile, Ricaurte, San Bernardo, San Cayetano, San Francisco, San Juan de Río Seco, Sasaima, Simijaca, Supatá, Susa, Tocaima, Topaipí, Utica, Vergara, Vianí, Villeta, Yacopí, Zipacón, Zipaquirá.
HUILA	Agrado, Aipe, Baraya, Campoalegre, Colombia, Gigante, Iquira, La Plata, Nátaga, Neiva, Paicol, Palermo, Pital, Rivera, Santa María, Tarqui, Tello, Teruel, Tesalia, Villavieja, Yaguará
NARIÑO	Albán ( San José), Ancuya, Arboleda (Berruecos), Belén, Buesaco, Chachagüí, Colón ( Génova), Consacá, Cumbitara, El Charco, El Peñol, El Rosario, El Tablón, El Tambo, Funes, Guachucal, Guaitarilla, Iles, Imués, La Cruz, La Florida, La Llanada, La Unión, Leiva, Linares, Los Andes ( Sotomayor), Mallama ( Piedrahancha), Nariño, Ospina, Pasto, Policarpa, Providencia, Pupiales, Samaniego, San Bernardo, san Lorenzo, San Pablo, San Pedro de Cartago (Cartago), Sandomá, Santa Cruz (Guachavés), Sapuyes, Taminango, Tangua, Túquerres, Yacuanquer
NORTE DE SANTANDER	Abrego, Arboledas, Bochalema, Bucarasica, Cúcuta, Cáchira, Chinacota, Convención, Cúcuta, Cucutilla, Durania, El Carmen, El Tarra, Hacarí, La Playa, Los Patios, Ocaña, Salazar, San Calixto, San Cayetano, Santiago, Teorama y Villa Caro.
QUINDIO	Armenia, Buenavista, Calarcá, Circasia, Córdoba, Filandia, Génova, La Tebaida, Montenegro, Pijao, Quimbaya y Salento.
RISARALDA	Belén de Umbria, Dosquebradas, Guática, La Celia, Marsella, Mistrató, Pereira, Pueblo Rico, Quinchía y Santa Rosa de Cabal.
SANTANDER	Barrancabermeja, Betulia, Bucaramanga, Capitanejo, Carcasi, Cepita, Cerrito, Concepción, Enciso, Floridablanca, Girón, Guaca, Los Santos, Macaravita, Málaga, Onzaga, Piedecuesta, San Andrés, San José de Miranda, San Miguel, San Vicente de Chucurí, Santa Bárbara, Simacota y Zapotoca.
TOLIMA	Alpujarra, Alvarado, Ambalema, Anzoátegui, Armero, Atacó, Cajamarca, Carmen de Apicala, Casabianca, Chaparral, Coello, Coyaima, Cunday, Espinal, Falan, Flandes, Fresno, Guamo, Herveo, Honda, Ibagué, Icononzo, Lérída, Libano, Mariquita, Melgar, Murillo, Natagaima, Ortega, Palocabildo, Piedras, Planadas, Prado, Purificación, Rioblanco, Roncesvalles, Rovira, Saldaña, San Antonio, San Luis, Santa Isabel, Suárez, Valle de San Juan, Venadillo, Villahermosa y Villarrica
VALLE DEL CAUCA	Alcalá, Andalucía, Ansermanuevo, Argelia, Bolívar, Buenaventura, Buga, Bugalagrande, Caicedonia, Cali, Calima (El Darién), Candelaria, Cartago, Dagua, El Águila, El Cairo, El Cerrito, El Dovio, Florida, Ginebra, Guacarí, Jamundi, La Cumbre, La Victoria, Obando, Palmira, Pradera, Roldanillo, San Pedro, Versalles, Yumbo, Zarzal, Restrepo, Vives, Yotocó, Tuluá, Ulloa, Riofrío, Sevilla, Toro y Trujillo.

**ALERTA NARANJA: INCENDIOS DE LA COBERTURA VEGETAL**

Amenaza moderada de ocurrencia de incendios de la cobertura vegetal en zonas de bosques, cultivos y pastos, localizados en los siguientes municipios y sectores aledaños

DEPARTAMENTO	MUNICIPIOS
ANTIOQUIA	Granada, Peñol y Turbo.
BOYACA	Arcabuco, Briceño, Caldas, Chita, Cuitiva, Iza, Jericó, La Uvita, Pauna, Pesca, Sativasur, Socha, Socotá y Tota..
CALDAS	Viterbo
CAUCA	Corinto, Santander de Quilichao, Toribio.
CUNDINAMARCA	Carmen de Carupa, El Colegio, Topaipí y Villagómez.
HUILA	Algeciras., Garzón y Hobo
NARIÑO	Cumbal
RISARALDA	Balboa, La Virginia y Santuario.
NORTE DE SANTANDER	El Zulia,
SANTANDER	Albania, Aratocha, El Playón, Puerto Parra y Surata.
TOLIMA	Dolores.

Especial atención amerita los Parques Nacionales Naturales de los Nevados y de las Hermosas.

**ALERTA NARANJA: DESLIZAMIENTOS DE TIERRA**

Se mantiene este nivel de alerta por deslizamientos de tierra áreas inestables localizadas en los departamentos:

DEPARTAMENTO	MUNICIPIOS
NORTE DE SANTANDER	Chitagá y Toledo.

**ALERTA AMARILLA: DESCENSO DE NIVELES DEL RÍO MAGDALENA EN SU CUENCA MEDIA.**

Los niveles reportados en la estación de Barrancabermeja (Santander) mantienen su condición de descenso desde comienzo de ésta semana, los cuales actualmente son muy próximos a los mínimos, por lo cual es muy posible que se presenten algunas restricciones en la navegación fluvial debido al estrechamiento del canal navegable. Por ésta situación el IDEAM especial vigilancia en el sector comprendido entre el Kilómetro 610 (ubicado aguas abajo de la confluencia del río Sogamoso a Magdalena), e igualmente en el Kilómetro 614 (en inmediaciones de las Bocas del Sogamoso -desembocadura del río Sogamoso al río Magdalena-). Aunque no se han presentado restricciones en la navegación fluvial, se recomienda a los usuarios estar atentos a los comunicados que en tal sentido pueden emitir las capitanías de puerto.

**REGIÓN PACÍFICA****ALERTA AMARILLA: SE PREVE ASCENSO EN EL NIVEL DEL RIO ATRATO**

Se emite esta nueva alerta debido a que se prevé ascenso en el nivel del río Atrato en inmediaciones de la ciudad de Quibdó, como producto de las lluvias de variada intensidad que se han presentado en la región en el transcurso de la noche. Igualmente, se pronostica reactivación de las lluvias en la tarde del día de hoy las cuales podrían ocasionar nuevos incrementos. El IDEAM recomienda a la población ribereña estar atentos al comportamiento del nivel del río.

**ALERTA NARANJA: DESLIZAMIENTOS DE TIERRA**

Se prevé una amenaza alta por deslizamientos de tierra áreas inestables localizadas en los departamentos:

DEPARTAMENTO	MUNICIPIOS
CHOCO	Lloró, Quibdó, Atrato (Yuto), Medio Atrato, Río Quito.
VALLE DEL CAUCA	Buenaventura y Calima

**REGIÓN ORINOQUIA****ALERTA ROJA: NIVELES ALTOS EN EL RÍO GUAVIARE**

Continúa esta alerta dado que el nivel del cauce principal del río Guaviare, permanece en niveles altos y con valores alrededor de la cota de afectación para algunos sectores ribereños bajos de los municipios de San José del Guaviare (Guaviare) y Mapiripán (Meta). Sin embargo, se observa que los niveles registran valores en descenso. El IDEAM recomienda a las autoridades de Gestión del Riesgo, tanto, Locales como Regionales y a la población en general asentada en las riberas de estos ríos, estén atentos al comportamiento de los niveles y tomen las acciones necesarias ante posibles afectaciones por inundaciones.

**ALERTA ROJA: NIVELES ALTOS EN EL RÍO INÍRIDA**

Continúa en ascenso paulatino el nivel del río Inírida, superando las cotas de afectación de zonas ribereñas bajas del municipio de Puerto Inírida. El IDEAM recomienda a la población en general y autoridades Locales tomen las medidas preventivas pertinentes ante los impactos que pueda ocasionar el incremento del nivel en el cauce principal del río Inírida, especialmente en el municipio de Puerto Inírida.

**ALERTA ROJA: NIVELES ALTOS EN EL RÍO ORINOCO.**

Prevalece la Alerta Roja en el río Orinoco por ascenso paulatino en los niveles, estos se encuentran en el rango de altos, alcanzando las cotas de afectación para algunos sectores rurales y las partes más bajas del municipio de Puerto Carreño-Vichada

**ALERTA ROJA: NIVELES ALTOS EN EL RÍO META EN PUERTO LOPEZ**

En nivel en las últimas horas del río Meta a la altura de Puerto López se estabilizo, pero registra niveles altos próximos a la cota de desbordamiento; igualmente, los niveles del río Meta a la altura de la estación Cabuyaro, continúan altos. El IDEAM recomienda a las autoridades de Gestión del Riesgo, tanto, Locales como Regionales y a la población en general asentada en las riberas de este río, estén atentos al comportamiento de los niveles.

**ALERTA ROJA: DESLIZAMIENTOS DE TIERRA**

Se prevé una amenaza alta a muy por deslizamientos de tierra áreas inestables localizadas en los departamentos:

DEPARTAMENTO	MUNICIPIOS
META	Cubarral, Restrepo y Villavicencio.

**ALERTA NARANJA: DESLIZAMIENTOS DE TIERRA**

Se prevé una amenaza alta por deslizamientos de tierra áreas inestables localizadas en los departamentos:

DEPARTAMENTO	MUNICIPIOS
BOYACÁ	Cubará, Santa María, Chivor y San Luis de Gaceno.
CASANARE	Aguazul.
CUNDINAMARCA	Guayabal de Siquima, Gutiérrez, Quetame, Gachalá y Ubalá.
META	Acacias, El Castillo, El Calvario, El Dorado, Guamal y Lejanías.

**REGIÓN AMAZÓNICA****ALERTA NARANJA: DESLIZAMIENTOS DE TIERRA**

Se prevé una amenaza alta por deslizamientos de tierra áreas inestables localizadas en los departamentos:

DEPARTAMENTO	MUNICIPIOS
PUTUMAYO	San Francisco.

**MAR CARIBE****ALERTA NARANJA: POR OLEAJE Y VIENTO**

En el mar Caribe colombiano se mantienen las condiciones de amenaza para la travesía de pequeñas embarcaciones, así como a usuarios y bañistas de las costas en la zona oriental y central del Mar Caribe Nacional; por cuenta de la altura del oleaje que se mantiene con valores entre los 2.0 a los 4.0 metros, con vientos entre los 20 y los 35 nudos (37 Km/h a 65 Km/h), los más intensos mar adentro. Por esta razón se recomienda a los usuarios de embarcaciones de poco calado consultar con las Capitanías de puerto antes de zarpar.

**OCEANO PACÍFICO****ALERTA AMARILLA: POR TIEMPO LLUVIOSO**

Durante la jornada se esperan precipitaciones entre moderadas y fuertes, acompañadas en algunos casos por tormentas eléctricas, en el Norte y Centro del Océano Pacífico colombiano, incluyendo sectores cercanos al litoral. Por lo esta razón, se sugiere a usuarios de embarcaciones menores consultar con las Capitanías de puerto antes de zarpar.

Omar FRANCO TORRES, Director General  
Christian EUSCATEGUI COLLAZOS, Jefe Oficina del Servicio de Pronósticos y Alertas  
\*\*\*\*\*

Profesionales en turno:  
Henry ROMERO, Gloria ARANGO, Martha Patricia LEON, Jhon VALENCIA, Araminta VEGA.  
Internet: <http://www.ideam.gov.co>

Correos electrónicos: [servicio@ideam.gov.co](mailto:servicio@ideam.gov.co), [alertasideam@ideam.gov.co](mailto:alertasideam@ideam.gov.co)  
Carrera 10 N° 20 - 30 \*\* Piso 9, Bogotá, D.C.  
Teléfono: 3527160 ext. 1334-1336.

Siganos en: Twitter: @IDEAMColombia; Facebook: [www.facebook.com/ideam.instituto](http://www.facebook.com/ideam.instituto)  
YouTube: Canal de InstitutoIDEAM / <http://www.youtube.com/user/InstitutoIDEAM>

**ALERTA ROJA. PARA TOMAR ACCIÓN** Advierte a los sistemas de prevención y atención de desastres sobre la amenaza que puede ocasionar un fenómeno con efectos adversos sobre la población, el cual requiere la atención inmediata por parte de la población y de los cuerpos de atención y socorro. Se emite una alerta sólo cuando la identificación de un evento extraordinario indique la probabilidad de amenaza inminente y cuando la gravedad del fenómeno implique la movilización de personas y equipos, interrumpiendo el normal desarrollo de sus actividades cotidianas.

**ALERTA NARANJA. PARA PREPARARSE** Indica la presencia de un fenómeno. No implica amenaza inmediata y como tanto es catalogado como un mensaje para informarse y prepararse. El aviso implica vigilancia continua ya que las condiciones son propicias para el desarrollo de un fenómeno, sin que se requiera permanecer alerta.

**ALERTA AMARILLA. PARA INFORMARSE** Es un mensaje oficial por el cual se difunde información. Por lo regular se refiere a eventos observados, reportados o registrados y puede contener algunos elementos de pronóstico a manera de orientación. Por sus características pretéritas y futuras difiere del aviso y de la alerta, y por lo general no está encaminado a alertar sino a informar.

**CONDICIONES NORMALES** Indica que no existe ninguna clase de alerta para la región o zona mencionada.

°C: grados Celsius; m: metros; mm: milímetros; msnm: metros sobre nivel del mar;

Km/h: kilómetros sobre hora

GOES: Geostationary Operational Environmental Satellites (Satélite Geoestacionario Operacional Ambiental).

GOES-13 es el designado GOES-Este, localizado en 75° W sobre el ecuador geográfico.

HLC: hora local colombiana

PNN: Parque Nacional Natural; SFF: Santuario de Fauna y Flora