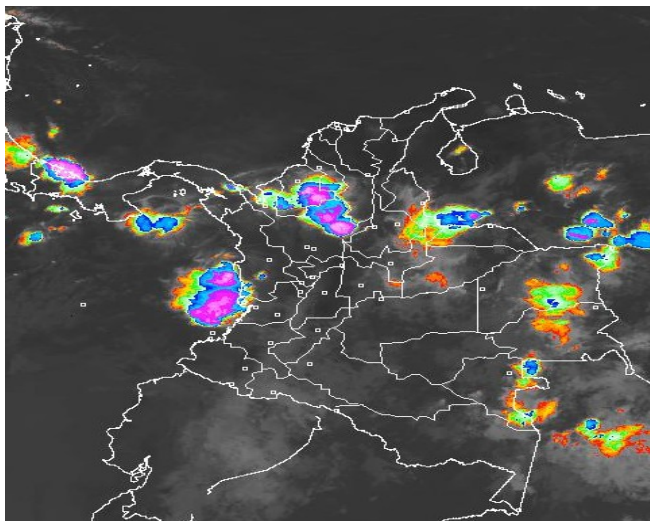


CONDICIONES HIDROMETEOROLÓGICAS ACTUALES

En la mayor parte del Territorio nacional prevalecen las condiciones secas, excepto en sectores de Antioquia, Córdoba, Santanderes, Boyacá, Arauca, Casanare, Vichada, Guainía, Vaupés, Suroccidente de Chocó y en el centro del Océano Pacífico nacional donde desde la madrugada del día de hoy se han registrado nubes densas acompañadas en algunos casos de lluvias. En los ríos Inírida y Orinoco se mantiene la **ALERTA ROJA** por niveles altos.

IMAGEN SATELITAL

Imagen GOES-14 * 29 de julio de 2014 * Hora 7:45 a. m. HLC



PRONÓSTICO CONDICIONES METEOROLÓGICAS ESPECIALES

ÁREA DEL VOLCÁN CERRO MACHÍN

Preominio de tiempo seco en gran parte de la jornada, sin descartar precipitaciones muy ligeras en horas de la noche.

EL SERVICIO GEOLOGICO COLOMBIANO lo reporta en **NIVEL AMARILLO (III): CAMBIOS EN EL COMPORTAMIENTO DE LA ACTIVIDAD VOLCANICA**. 4.80 -75.62

ELEVACIÓN (pies)	DIRECCIÓN	VELOCIDAD	
		NUDOS	Km/h
10,000	SURESTE	5 -10	9 -18
18,000	ESTE	25	46
24,000	NORESTE	25	46
30,000	NORESTE	15 - 20	28 - 37

ÁREA DEL VOLCÁN NEVADO DEL HUILA

Prevalecerán condiciones de cielo parcialmente nublado con predominio de tiempo seco.

EL SERVICIO GEOLOGICO COLOMBIANO lo reporta en **NIVEL AMARILLO (III): CAMBIOS EN EL COMPORTAMIENTO DE LA ACTIVIDAD VOLCANICA**. 2.92 -76.05

ELEVACIÓN (pies)	DIRECCIÓN	VELOCIDAD	
		NUDOS	Km/h
10,000	SURESTE	10	18
18,000	ESTE	25	46
24,000	NORESTE	20	37
30,000	NORESTE	15	28

ÁREA DEL VOLCÁN GALERAS

Preominio de tiempo seco en la jornada sin descartar algunas lloviznas en la noche.

EL SERVICIO GEOLOGICO COLOMBIANO lo reporta en **NIVEL AMARILLO (III): CAMBIOS EN EL COMPORTAMIENTO DE LA ACTIVIDAD VOLCANICA**. 1.55 -77.37

ELEVACIÓN (pies)	DIRECCIÓN	VELOCIDAD	
		NUDOS	Km/h
10,000	SURESTE	10 - 15	18 - 28
18,000	NORESTE	25	46
24,000	NORESTE	20	37
30,000	NORESTE	15	28

ÁREA DEL VOLCÁN NEVADO DEL RUIZ

Preominarán las condiciones de tiempo seco la mayor parte del tiempo, salvo en la noche donde no se descartan lluvias ligeras.

EL SERVICIO GEOLOGICO COLOMBIANO lo reporta en **NIVEL AMARILLO (III): CAMBIOS EN EL COMPORTAMIENTO DE LA ACTIVIDAD VOLCANICA**. 4.89 -75.32

ELEVACIÓN (pies)	DIRECCIÓN	VELOCIDAD	
		NUDOS	Km/h
10,000	SURESTE	5 - 10	9 - 18
18,000	ESTE	25	46
24,000	NORESTE	25	46
30,000	NORESTE	15 - 20	28 - 37

LO MÁS DESTACADO

ALERTA ROJA. PARA TOMAR ACCIÓN **ALERTA NARANJA. PARA PREPARARSE** **ALERTA AMARILLA. PARA INFORMARSE**

LLUVIAS	Durante las últimas 24 horas continuó persistiendo el tiempo seco en gran parte del País, salvo en áreas del Noroeste antioqueño, Sur de Córdoba, Llanos orientales y Amazonia donde se reportaron precipitaciones, alcanzando el mayor volumen en el municipio de Tierralta (Córdoba) con 74.4 mm .
ALERTA ROJA	<ul style="list-style-type: none"> Por niveles altos en los ríos Inírida (Puerto Inírida) y Orinoco. Por amenaza alta de ocurrencia de incendios de la cobertura vegetal en zonas de bosques, cultivos y pastos, localizados en sectores de las regiones Andina y Caribe. Especial atención ameritan los Parques Nacionales Naturales de la Sierra Nevada de Santa Marta e Isla Salamanca, al igual que sectores de la Reserva Los Rosales. El Ceibal entre los departamentos de Atlántico y Bolívar y de la Ciénaga Grande de Santa Marta.
ALERTA NARANJA	<ul style="list-style-type: none"> Por niveles altos en los ríos Guaviare y Meta, incluidos varios de sus afluentes. Por probabilidad de deslizamientos de tierra en varias áreas inestables y de alta pendiente localizadas en sectores de los departamentos de Boyacá, Cundinamarca, Casanare, Meta, Norte de Santander, Caquetá y Putumayo. Por amenaza moderada de ocurrencia de incendios de la cobertura vegetal en zonas de bosques, cultivos y pastos, localizados en sectores de las regiones Andina y Caribe.
OTROS	<ul style="list-style-type: none"> Se mantiene el incremento de las temperaturas del aire en la región Caribe, especialmente en los departamentos de La Guajira, Córdoba y Cesar. El intenso calor y la disminución de lluvias en amplios sectores de estas zonas amenazan las condiciones normales de suministro de agua potable en varias fuentes de abastecimiento. La anterior condición afecta especialmente a los sectores productivos agrícolas y pecuarios, e incide en el incremento potencial de incendios forestales y de la cobertura vegetal. La temporada de huracanes en el Océano Atlántico, mar Caribe y Golfo de México se extenderá hasta el 30 de noviembre del presente año, situación que en algún momento podría estar favoreciendo de manera indirecta la ocurrencia de condiciones meteorológicas extremas en el País. El IDEAM recomienda estar atentos a los comunicados que se emitan y desde ya tomar las medidas preventivas en áreas de riesgo.



Consulte todos los días el pronóstico del tiempo y las alertas hidrometeorológicas vigentes del IDEAM, en un formato de calidad. Alrededor de las 7:30 a. m. está a disposición del público en www.ideam.gov.co. Se puede ver también en dispositivos móviles. [AGUI](#)

PRECIPITACIONES

A continuación se relacionan los municipios donde en las últimas 24 horas se registraron precipitaciones iguales o superiores a **20 mm**:

DEPARTAMENTO	MUNICIPIO
ANTIOQUIA	Apartado-Uniban (37.0) y Carepa-Aeropuerto (28.2).
ARAUCA	Tame (50.0).
CAQUETA	San José Del Fragua (20.0).
CASANARE	Yopal-La Chaparrera (70.0), Yopal-Aeropuerto (45.9), Pore (32.0), Trinidad (28.0), Paz De Ariporo (27.2), Tamara (21.6) y Orocué (21.0).
CORDOBA	Tierralta (74.4) , Montelibano (39.5) y Ayapel (28.0).
CUNDINAMARCA	Guayabetal (43.0).
GUAINIA	Puerto Inírida (30.0).
META	Lejanías (55.0) y Villavicencio-Servitá (20.0).
NARIÑO	Magüí (22.0).
PUTUMAYO	Puerto Leguizamo (27.2).

ALERTAS VIGENTES Y PRODUCTOS ADICIONALES

Para mayor información sobre el pronóstico del estado del tiempo, informes técnicos diarios, comunicados especiales, mapas diarios de temperaturas máximas y mínimas e información diaria de precipitación se sugiere consultar los siguientes enlaces:

- [MAPA DIARIO DE TEMPERATURA MÁXIMA.](#)
- [MAPA DIARIO DE TEMPERATURA MÍNIMA.](#)
- [INFORMACIÓN DIARIA DE PRECIPITACIÓN Y TEMPERATURA DE LOS PRINCIPALES AEROPUERTOS DEL PAÍS.](#)
- [MOSAICO MAPAS DE PRECIPITACIÓN DIARIA EN MILÍMETROS](#)

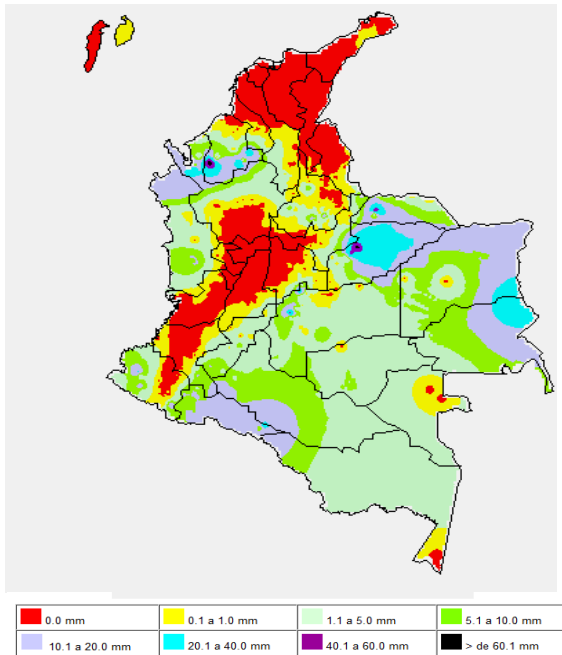
TEMPERATURAS MÁXIMAS

A continuación se relacionan los municipios donde en las últimas 24 horas se registraron temperaturas iguales o superiores a 35.0°C:

DEPARTAMENTO	MUNICIPIO
ATLÁNTICO	Barranquilla-Aeropuerto (35.8°C)
CESAR	Valledupar-Aeropuerto (39.3°C).
CORDOBA	Montería-Aeropuerto (35.8°C).
HUILA	Neiva (35.6°C).
LA GUAJIRA	Riohacha-Aeropuerto (36.7°C).
NORTE DE SANTANDER	Sardinata (37.4°C), Cúcuta-Cinera Villa Olga (36.0°C), Cúcuta-Aeropuerto (35.8°C) y Carmen de Tonchalá (35.6°C).
SANTANDER	Capitanejo (37.8°C), Sabana de Torres (37.4°C), El Palmar (37.2°C), Barrancabermeja-El Centro (36.4°C), Puerto Parra (36.4°C), Cimitarra (36.2°C) y Barrancabermeja-Aeropuerto (35.6°C).
VALLE DEL CAUCA	Cali-Aeropuerto (35.0°C).

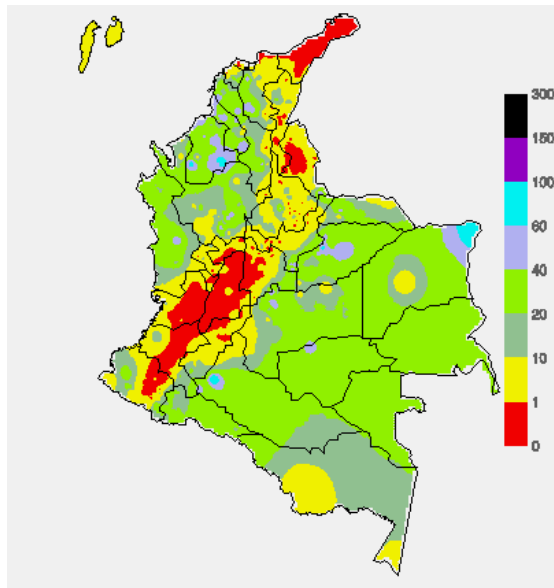
MAPA DE PRECIPITACIÓN DIARIA

Desde las 7:00 a.m. del lunes 28 julio hasta las 7:00 a.m. del martes 29 de julio de 2014.



MAPA DE PRECIPITACIÓN ACUMULADA DE LOS ÚLTIMOS 3 DÍAS

Desde las 7:00 a.m. del sábado 26 de julio hasta las 7:00 a.m. del martes 29 de julio de 2014.



ESTADO DE LOS EMBALSES

A continuación se relacionan los volúmenes útiles diarios (expresados en porcentaje) de reservas de algunos

ZONA	EMBALSE	VOLUMEN ÚTIL DIARIO (%)
ANTIOQUIA	MIEL I	49.47
	MIRAFLORES	70.35
	PEÑOL	70.26
	PLAYAS	61.39
	PORCE II	28.68
	PORCE III	56.27
	PUNCHINÁ	11.33
	RIOGRAÑE2	71.41
	SAN LORENZO	49.57
	TRONERAS	14.03
CARIBE	URRÁ I	59.79
CENTRO	AGREGADO BOGOTÁ	61.06
	NEUSA	63.96
	SISGA	85.78
	TOMINÉ	57.11
	BETANIA	76.61
ORIENTE	MUÑA	95.63
	PRADO	83.41
	CHUZA	93.49
	ESMERALDA	87.16
	GUAVIO	100.0
VALLE DEL CAUCA	ALTO ANCHICAYÁ	23.03
	CALIMA 1	74.84
	SALVAJINA	88.74

PRONÓSTICO METEOROLÓGICO (martes 29 y miércoles 30 de julio de 2014).

REGIÓN	PRONÓSTICO
SABANA DE BOGOTÁ	MARTES: Durante la jornada se presentará cielo semicubierto con tiempo seco en gran parte del área, salvo en algunos sectores del Oriente y Norte de la ciudad donde no se descartan lloviznas esporádicas. Se prevé una temperatura máxima de 20°C. MIÉRCOLES: Se estima un día seminublado con tiempo seco en la mañana y primeras horas de la tarde, luego se estiman lluvias ligeras al Oriente de la Sabana y de la Ciudad.
ANDINA	MARTES: En la mañana se prevé cielo parcialmente cubierto con condiciones secas en amplios sectores de la región, salvo sobre sectores de Boyacá, Santanderes y Antioquia. Finalizando la tarde y en la noche las lluvias se prevén en sectores de Antioquia, los Santanderes y de menor intensidad en áreas del Eje Cafetero, Boyacá, Cundinamarca y en sectores de montaña de Cauca, Huila y Nariño. MIÉRCOLES: Cielo entre parcial y mayormente nublado con lluvias en zonas de Antioquia y los Santanderes. Precipitaciones menos intensas en el Eje Cafetero, Cundinamarca, Boyacá y en el Norte de Tolima. No se descarta la posibilidad de actividad eléctrica.
CARIBE	MARTES: En la mañana lluvias de carácter moderado a fuerte en sectores de Córdoba y Sucre. En la tarde persistirán las lluvias en Córdoba y Sucre. Lloviznas o lluvias ligeras en sectores de la Sierra Nevada de Santa Marta, Sur de Bolívar y Magdalena. El resto de la región con predominio de tiempo seco. MIÉRCOLES: A lo largo de la jornada se estima que se presenten precipitaciones entre ligeras y moderadas en zonas de Córdoba, Sucre, Bolívar y en las Estribaciones de la Sierra Nevada de Santa Marta. Probabilidad de descargas eléctricas.
ARCHIPIÉLAGO DE SAN ANDRÉS, PROVIDENCIA Y SANTA CATALINA	MARTES: En horas de la mañana se esperan condiciones secas, para la tarde y noche se incrementará la nubosidad con lluvias ligeras o lloviznas esporádicas. MIÉRCOLES: Se prevé nubosidad variable con lluvias ligeras en la mañana y tarde en San Andrés y en Providencia.
PACÍFICA	MARTES: Se estima que durante la jornada las precipitaciones más intensas se presenten en áreas de Chocó y en el litoral de Valle del Cauca y de Cauca. No se descarta la presencia de actividad eléctrica en los momentos de lluvia intensa. MIÉRCOLES: Cielo mayormente cubierto con lluvias moderadas en zonas de Chocó, Valle del Cauca y menos intensas en el litoral de Cauca y Nariño. Probabilidad de descargas eléctricas.
ORINOQUIA	MARTES: En la mañana lluvias de carácter moderado a fuerte en sectores de Arauca y Vichada. Lloviznas o lluvias ligeras en Casanare. En la tarde y noche, lluvias persistentes se presenten en sectores de Vichada y Arauca, mientras que en zonas de Casanare, Meta y en el Piedemonte Llanero son estimadas precipitaciones menos intensas. No se descarta la posibilidad de actividad eléctrica. MIÉRCOLES: Cielo mayormente cubierto con lluvias moderadas en Vichada y precipitaciones menos intensas en el resto de la región, incluyendo el piedemonte Llanero. Posibilidad de tormentas eléctricas.
OCEANO PACÍFICO	MARTES: Cielo entre parcial y mayormente cubierto con precipitaciones principalmente en cercanías al litoral de Chocó, Valle del Cauca y de Cauca. En el resto de la región predominarán las condiciones de tiempo seco. MIÉRCOLES: Las lluvias se concentrarán principalmente en el Centro y Norte de la zona Oceánica nacional. Probabilidad de descargas eléctricas.

CONTINUACIÓN

REGIÓN	PRONÓSTICO
MAR CARIBE	MARTES: Se prevé cielo parcialmente cubierto con lluvias en algunos sectores del Occidente del Caribe y en el Golfo de Urabá. Tiempo seco en el resto de la zona Marítima. MIÉRCOLES: Las lluvias se concentrarán especialmente en el Occidente del Mar Caribe y en cercanías al Golfo de Urabá, no se descarta la posibilidad de actividad eléctrica. El resto del área con predominio de tiempo seco y cielo seminublado.
INSULAR PACÍFICO	MARTES: Cielo parcialmente nublado prevaleciendo el tiempo seco. MIÉRCOLES: Nubosidad variable con aporte de lluvias ligeras a moderadas especialmente en la tarde y noche en Malpelo y Gorgona.
AMAZONIA	MARTES: Son previstas condiciones de cielo entre parcial y mayormente nublado. Las precipitaciones más intensas se presentarán al Oriente de la región en zonas de Guainía, Vaupés, Amazonas y menos intensas en Caquetá y Putumayo, incluyendo sectores del piedemonte Amazónico. MIÉRCOLES: Se prevé cielo mayormente nublado con presencia de lluvias particularmente en la tarde y noche en sectores de Oriente de Guainía y Vaupés, Guaviare y Amazonas, y lluvias ligeras en el Piedemonte amazónico. Probabilidad de tormentas eléctricas.

REGIÓN CARIBE

ALERTA ROJA: INCENDIOS DE LA COBERTURA VEGETAL

Amenaza alta de ocurrencia de incendios de la cobertura vegetal en zonas de bosques, cultivos y pastos, localizados en los siguientes municipios y sectores aledaños:

DEPARTAMENTO	MUNICIPIOS
ATLANTICO	Baranoa, Barranquilla, Campo de La Cruz, Candelaria, Galapa, Luruaco, Malambo, Manatí, Palmar de Varela, Piojó, Polonuevo, Ponedera, Puerto Colombia, Repelón, Sabanagrande, Sabanalarga, Santo Tomas, Soledad, Tubará, Usiacurí.
BOLIVAR	Altos del Rosario, Arenal, Arjona, Barranco de Loba, Cartagena de Indias, El Carmen de Bolívar, El Peñón, María La Baja, Morarles, Regidor, Rioviejo, San Martín de Loba, Santa Rosa, San Cristóbal, Santa Rosa del Sur, Turbaco, Villanueva.
CESAR	Aguachica, Astrea, Chimichagua, Chiriguana, Curumani, El Copey, El Paso, Gamarra, González, La Gloria, La Paz, Pailitas, Pelaya, Río de Oro, San Diego, Tamalameque y Valledupar.
CORDOBA	Chinú, Chima, Lorica, Momil, Moñitos, Purísima, San Andrés de Sotavento, San Antero, San Bernardo del Viento.
LA GUAJIRA	Albania, Barrancas, Dibulla, Distracción, El Molino, Fonseca, Hato Nuevo, Maicao, Manaure, Riohacha, San Juan del Cesar, Uribia, Urumita y Villanueva.
MAGDALENA	Algarrobo, Aracataca, Cerro de San Antonio, Chivolo, El Banco, El Piñón, El Reten, Fundación, Pedraza, Pivijay, Pueblo Viejo, Remolino, Sabanas de San Ángel, San Sebastián de Buenavista, Sitionuevo., Zapayán.
SUCRE	Chalán, Coloso, Los Palmitos, Sampués, San Onofre.

Especial atención ameritan los Parques Nacionales Naturales de la Sierra Nevada de Santa Marta e Isla Salamanca, al igual que sectores de la Reserva Los Rosales _El Ceibal entre los departamentos de Atlántico y Bolívar y de la Ciénaga Grande de Santa Marta.

ALERTA NARANJA: INCENDIOS DE LA COBERTURA VEGETAL

Amenaza moderada ocurrencia de incendios de la cobertura vegetal en zonas de bosques, cultivos y pastos, localizados en los siguientes municipios y sectores aledaños

DEPARTAMENTO	MUNICIPIOS
BOLIVAR	Cicuco, Córdoba, Hatillo de Loba, Magangué, Margarita, Mompós, Montecristo, Pinillos, San Fernando, Talagüa Nuevo, Turbaná, San Pablo, Simití.
CESAR	Agustín Codazzi, Becerril, Bosconia, La Jagua de Ibirico, San Martín.
CÓRDOBA	Canalete, Cereté, Chima, Ciénaga de Oro, Cotorra, la Apartada, Lorica, Los Córdoba, Momil, Montelíbano, Montería, Moñitos, Planeta Rica, Pueblo Nuevo, Puerto Escondido, Puerto Libertador, Purísima, Sahagún, San Andrés de Sotavento, San Antero, San Bernardo, San Carlos, San Pelayo.
MAGDALENA	Guamal, Nueva Granada, Pijiño del Carmen, Plato, San Zenón, Santa Ana, Santa Bárbara del Pinto, Concordia, Pedraza, Tenerife.
SUCRE	Buenavista, Caimito, Corozal, Coveñas, El Roble, Galeras, Guaranda, La Unión, Majagual, Morroa, Ovejas, Palmito, San Benito Abad, San Juan de Betulia, San Marcos, San Pedro, Sincé, Sincelejo, Sucre, Tolú, Toluviéjo.

REGIÓN ANDINA

ALERTA ROJA: INCENDIOS DE LA COBERTURA VEGETAL

Amenaza alta de ocurrencia de incendios de la cobertura vegetal en zonas de bosques, cultivos y pastos, localizados en los siguientes municipios y sectores aledaños:

DEPARTAMENTO	MUNICIPIOS
ANTIOQUIA	Abejorral, Abriaquí, Amagá, Amalfi, Andes, Anzá, Argelia, Armenia, Barbosa, Bello, Betania, Betulia, Buiticá, Caicedo, Cañasgordas, Caramanta, Carmen de Viboral, Ciudad Bolívar, Concepción, Concordia, Copacabana, Dabeiba, Don Matías, Fredonia, Frontino, Giraldo, Girardota, Gómez Plata, Guarne Hispania, Jardín, Jericó, La Ceja, La Estrella, La Pintada, La Unión, Medellín, Montebello, Nariño, Peque, Pueblorrico, Retiro, Rionegro, Salgar, San Pedro, San Vicente, Santa Bárbara, Santa Rosa de Osos, Santuario, Sonsón, Tamesis, Tarso, Titiribí, Uramita, Urrao, Valparaiso, Vegachí, Venecia, Yondó (Casabe).
BOYACA	Arcabuco, Buenavista, Chiquinquirá, Chíquiza, Chiscas, Chita, Cuitiva, Iza, Jericó, La Uvita Covarachía, El Cocuy, El Espino, Guacamayas, Guicán, Maripí, Panqueba, Puerto Boyacá, Ráquira, Saboyá, Sáchica, San Mateo, San Miguel de Sema, Sora, Santa Sofía, Sativanorte, Soatá, Sutamarcan, Tinjacá, Tipacoque y Villa De Leiva.
CALDAS	Aguadas, Anserma, Aranzazu, Belalcázar, Chinchiná, Filadelfia, La Dorada, La Merced, Manizales, Manzanares, Marmato, Marquetalia, Marulanda, Neira, Norcasia, Pácora, Pensilvania, Riosucio, Salamina, Samaná, San José, Supia, Victoria, Villamaría, Viterbo.
CAUCA	Argelia, Balboa, Bolívar, Cajibío, Corinto, Caldono, El Tambo, Florencia, Jambaló, La Sierra, La Vega, Mercaderes, Miranda, Morarles, Páez (Belalcázar), Patía (El Bordo), Piendamó, Popayán, Rosas, San Sebastián, Santander de Quilichao, Toribio, Suarez, Silvia y Totoró.
CUNDINAMARCA	Agua de Dios, Albán, Anapoima, Anolaima, Apulo, Beltrán, Bituima, Bojacá, Cabrera, Cachipay, Caparrapí, Chaguani, EL Peñón, Facatativá, Fúquene, Girardot, Guachetá, Guaduas, Guataquí, Guayabal De Siquima, Jerusalén, La Mesa, La Palma, La Peña, La Vega, Mosquera, Nariño, Nilo, Nimaima, Nocaima, Pacho, Paima, Puerto Salgar, Pulí, Quebradanegra, Quipile, Ricaurte, San Bernardo, San Cayetano, San Francisco, San Juan de Río Seco, Sasaima, Simijaca, Supatá, Susa, Tocaima, Topaipí, Utica, Vergara, Vianí, Villeta, Yacopi, Zipacón, Zipaquirá.
HUILA	Agrado, Algeciras Aipe, Baraya, Campoalegre, Colombia, Gigante, Iquira, La Plata, Nátaga, Neiva, Paicol, Palermo, Pital, Rivera, Santa María, Tarquí, Tello, Teruel, Tesalia, Villavieja, Yaguará.
NARIÑO	Albán (San José), Ancuya, Arboleda (Berruecos), Belén, Buesaco, Chachagüí, Colón (Génova), Consacá, Cumbitara, El Charco, El Peñol, El Rosario, El Tablón, El Tambo, Funes, Guachucal, Guaitarilla, Iles, Imués, La Cruz, La Florida, La Llanada, La Unión, Leiva, Linares, Los Andes (Sotomayor), Mallama (Piedrahancha), Nariño, Ospina, Pasto, Policarpa, Providencia, Pupiales, Samaniego, San Bernardo, San Lorenzo, San Pablo, San Pedro de Cartago (Cartago), Sandoná, Santa Cruz (Guachavés), Sapuyes, Taminango, Tangua, Túquerres, Yacuanquer.
NORTE DE SANTANDER	Abrego, Arboledas, Bochalema, Bucarasica, Cúcuta, Cáchira, Chinácota, Convención, Cúcuta, Cucutilla, Durania, El Carmen, El Tarra, El Zulia, Hacarí, La Playa, Los Patios, Ocaña, Salazar, San Calixto, San Cayetano, Santiago, Teorama y Villa Caro.
QUINDIO	Armenia, Buenavista, Calarcá, Circasia, Córdoba, Filandia, Génova, La Tebaida, Montenegro, Pijao, Quimbaya y Salento.
RISARALDA	Belén de Ubría, Dosquebradas, Guática, La Celia, Marsella, Mistrató, Pereira, Pueblo Rico, Quinchía, Santuario, y Santa Rosa de Cabal.
SANTANDER	Barrancabermeja, Betulia, Bucaramanga, Capitanejo, Carcasí, Cepita, Cerrito, Concepción, Enciso, Floridablanca, Girón, Guaca, Los Santos, Macaravita, Málaga, Onzaga, Piedecuesta, San Andrés, San José de Miranda, San Miguel, San Vicente de Chucurí, Santa Bárbara, Simacota.
TOLIMA	Alpujarra, Alvarado, Ambalema, Anzoátegui, Armero, Atacó, Cajamarca, Carmen de Apicala, Casabianca, Chaparral, Coello, Coyaima, Cunday, Espinal, Falan, Flandes, Fresno, Guamo, Herveo, Honda, Ibagué, Icononzo, Lérída, Libano, Mariquita, Melgar, Murillo, Natagaima, Ortega, Palocabildo, Piedras, Planadas, Prado, Purificación, Rioblanco, Roncesvalles, Rovira, Saldaña, San Antonio, San Luis, Santa Isabel, Suárez, Valle de San Juan, Venadillo, Villahermosa y Villarrica.
VALLE DEL CAUCA	Alicalá, Andalucía, Ansermanuevo, Argelia, Bolívar, Buenaventura, Buga, Bugalagrande, Caicedonia, Cali, Calima (El Darién), Candelaria, Cartago, Dagua, El Águila, El Cairo, El Cerrito, El Dovio, Florida, Ginebra, Guacarí, Jamundí, La Cumbre, La Victoria, Obando, Palmira, Pradera, Roldanillo, San Pedro, Versalles, Yumbo, Vijes, Yotoco,

ALERTA NARANJA: INCENDIOS DE LA COBERTURA VEGETAL

Amenaza moderada de ocurrencia de incendios de la cobertura vegetal en zonas de bosques, cultivos y pastos, localizados en los siguientes municipios y sectores aledaños

DEPARTAMENTO	MUNICIPIOS
ANTIOQUIA	Envigado, Granada y Marinilla.
BOYACA	Boavita, Briceño, Chivatá, Cucaita, Caldas, Gachantivá, Pauna, Pesca, Samacá Sativasur, Socha, Socotá y Tota.
CALDAS	Palestina.
CAUCA	Buenos Aires, Guachene, Inzá, La Sierra, la Vega, Puerto tejada, Rosas y Villa Rica.
CUNDINAMARCA	Bogotá D.C., Carmen de Carupa, El Colegio y Villagómez.
HUILA	Garzón y Hobo.
NARIÑO	Aldana y Cumbal.
NORTE DE SANTANDER	Gramalote y Tibú.
RISARALDA	Balboa y La Virginia.
NORTE DE SANTANDER	Albania, Aratoca, El Playón, Puerto Parra, Surata. y Zapatoca.
TOLIMA	Dolores.
VALLE DEL CAUCA	Tuluá, Ulloa, Riofrio, Zarzal, Restrepo, Sevilla, Toro y Trujillo.

Especial atención amerita los Parques Nacionales Naturales de los Nevados y de las Hermosas.

ALERTA AMARILLA: NIVELES BAJOS EN LA CUENCA MEDIA Y BAJA DEL RIO MAGDALENA

En los últimos días ha predominado la condición de descenso moderado de los niveles en el río Magdalena con valores en el rango bajo para la época, especialmente en su cuenca media y baja (sector de Honda –Tolima hasta su desembocadura en el mar Caribe). Se prevé que esta condición de descenso se mantenga en los próximos días, asociada a la disminución de las lluvias. Por esta razón se sugiere este nivel de alerta ante la eventualidad de desabastecimiento de agua para los diferentes usos y restricciones de tránsito y navegación fluvial. Por lo anterior el IDEAM recomienda estar atentas a la información emitida por la gerencia encargada de la navegación fluvial e igualmente por las respectivas Inspecciones Fluviales.

REGIÓN PACÍFICA**ALERTA NARANJA: DESLIZAMIENTOS DE TIERRA**

Se prevé una amenaza alta por deslizamientos de tierra áreas inestables localizadas en los departamentos:

DEPARTAMENTO	MUNICIPIOS
CHOCO	Atrato (Yuto) y Quibdó.

REGIÓN ORINOQUIA**ALERTA ROJA: NIVELES ALTOS EN EL RÍO INÍRIDA**

Se estabiliza el nivel del río Inírida, manteniendo valores por arriba de la cota de afectación en zonas ribereñas bajas del municipio de Puerto Inírida. El IDEAM recomienda a la población en general y autoridades Locales tomen las medidas preventivas pertinentes ante los impactos que pueda ocasionar el incremento del nivel en el cauce principal del río Inírida, especialmente en el municipio de Puerto Inírida.

ALERTA ROJA: NIVELES ALTOS EN EL RÍO ORINOCO.

Prevalce la Alerta Roja en el río Orinoco por valores altos en los niveles, que superan las cotas de afectación para algunos sectores rurales y las partes más bajas del municipio de Puerto Carreño-Vichada.

ALERTA NARANJA: NIVELES ALTOS EN EL RÍO META EN PUERTO LÓPEZ

En nivel en las últimas horas del río Meta a la altura de Puerto López se estabilizó pero registra niveles altos próximos a la cota de desbordamiento; igualmente, los niveles del río Meta a la altura de la estación Cabuyaro, continúan altos.

ALERTA NARANJA: NIVELES ALTOS EN EL RÍO GUAVIARE

Se registra descenso lento y sostenido del nivel del cauce principal del río Guaviare, aún en valores altos, ya con valores por debajo de la cota de afectación para algunos sectores ribereños bajos de los municipios de San José del Guaviare (Guaviare) y Mapiripán (Meta).

ALERTA NARANJA: DESLIZAMIENTOS DE TIERRA

Se prevé una amenaza alta por deslizamientos de tierra áreas inestables localizadas en los departamentos:

DEPARTAMENTO	MUNICIPIOS
BOYACÁ	Chivor, Cubará, San Luis de Gaceno y Santa María.
CASANARE	Nunchía y Yopal.
CUNDINAMARCA	Guayabetal, Gutiérrez, Quetame y Ubalá.
META	Acacias, Cubarral, El Calvario, El Castillo, Lejanías, Villavicencio, El Dorado y Guamal.
NORTE DE SANTANDER	Toledo.

ALERTA NARANJA: INCENDIOS DE LA COBERTURA VEGETAL

Amenaza moderada de ocurrencia de incendios de la cobertura vegetal en zonas de bosques, cultivos y pastos, localizados en los siguientes municipios y sectores aledaños

DEPARTAMENTO	MUNICIPIOS
ARAUCA	Tame.

REGIÓN AMAZÓNICA**ALERTA NARANJA: DESLIZAMIENTOS DE TIERRA**

Se prevé una amenaza alta por deslizamientos de tierra áreas inestables localizadas en los departamentos:

DEPARTAMENTO	MUNICIPIOS
CAQUETÁ	Florencia y Montañita.
PUTUMAYO	San Francisco.

MAR CARIBE**ALERTA AMARILLA: POR OLEAJE Y VIENTO**

En el mar Caribe colombiano se mantienen las condiciones de amenaza para la travesía de pequeñas embarcaciones, así como a usuarios y bañistas de las costas en la zona oriental y central del Mar Caribe Nacional; por cuenta de la altura del oleaje que se mantiene con valores entre los 2.0 a los 3.0 metros, con vientos entre los 20 y los 25 nudos (37 Km/h a 46 Km/h), los más intensos mar adentro. Por esta razón se recomienda a los usuarios de embarcaciones de poco calado consultar con las Capitanías de puerto antes de zarpar.

OCÉANO PACÍFICO**CONDICIONES NORMALES**

Omar FRANCO TORRES, Director General
Christian EUSCATEGUI COLLAZOS, Jefe Oficina del Servicio de Pronósticos y Alertas

Profesionales en turno:
Juan C. PÉREZ, Mery E. FERNANDEZ, José H. WILCHES, Gloria L. ARANGO, María C. ROZO, Mauricio TORRES y Daniel USECHE.
Internet: <http://www.ideam.gov.co>
Correos electrónicos: servicio@ideam.gov.co, alertasideam@ideam.gov.co
Carrera 10 N° 20 - 30 ** Piso 9, Bogotá, D.C.
Teléfono: 3527160 ext. 1334-1336.

Siganos en: Twitter: @IDEAMColombia; Facebook: www.facebook.com/ideam.instituto
YouTube: Canal de Instituto IDEAM / <http://www.youtube.com/user/InstitutoIDEAM>

ALERTA ROJA. PARA TOMAR ACCIÓN Advierte a los sistemas de prevención y atención de desastres sobre la amenaza que puede ocasionar un fenómeno con efectos adversos sobre la población, el cual requiere la atención inmediata por parte de la población y de los cuerpos de atención y socorro. Se emite una alerta sólo cuando la identificación de un evento extraordinario indique la probabilidad de amenaza inminente y cuando la gravedad del fenómeno implique la movilización de personas y equipos, interrumpiendo el normal desarrollo de sus actividades cotidianas.

ALERTA NARANJA. PARA PREPARARSE Indica la presencia de un fenómeno. No implica amenaza inmediata y como tanto es catalogado como un mensaje para informarse y prepararse. El aviso implica vigilancia continua ya que las condiciones son propicias para el desarrollo de un fenómeno, sin que se requiera permanecer alerta.

ALERTA AMARILLA. PARA INFORMARSE Es un mensaje oficial por el cual se difunde información. Por lo regular se refiere a eventos observados, reportados o registrados y puede contener algunos elementos de pronóstico a manera de orientación. Por sus características pretéritas y futuras difiere del aviso y de la alerta, y por lo general no está encaminado a alertar sino a informar.

CONDICIONES NORMALES Indica que no existe ninguna clase de alerta para la región o zona mencionada.

°C: grados Celsius; m: metros; mm: milímetros; msnm: metros sobre nivel del mar;
Km/h: kilómetros sobre hora

GOES: Geostationary Operational Environmental Satellites (Satélite Geoestacionario Operacional Ambiental).

GOES-13 es el designado GOES-Este, localizado en 75° W sobre el ecuador geográfico.

HLC: hora local colombiana

PNN: Parque Nacional Natural; SFF: Santuario de Fauna y Flora