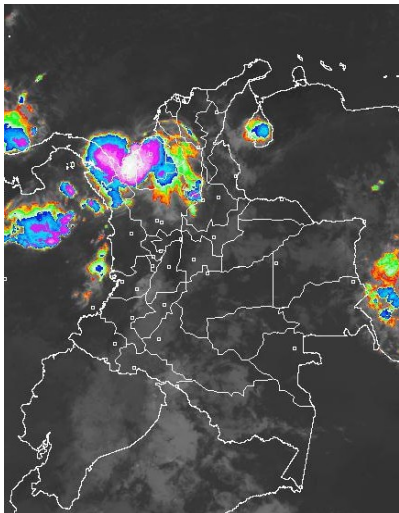


## CONDICIONES HIDROMETEOROLÓGICAS ACTUALES

Para el día de hoy se estiman las precipitaciones mas importantes se registren sobre el Noroccidente del territorio nacional producto de la Zona de Convergencia Intertropical. En la Región Orinoquia, en los ríos Inírida y Orinoco se mantiene la **ALERTA ROJA** por niveles altos. Se mantiene, igualmente, la Alerta Roja por condiciones propicias para incendios de la cobertura vegetal en las Regiones Caribe y Andina

### IMÁGEN SATELITAL

Imagen GOES-14 \* 31 de julio de 2014 \* Hora 7:45 a. m. HLC



### PRONÓSTICO CONDICIONES METEOROLÓGICAS ESPECIALES

#### ÁREA DEL VOLCÁN CERRO MACHIN

Cielo entre parcialmente nublado con predominio de tiempo seco.

EL SERVICIO GEOLOGICO COLOMBIANO lo reporta en **NIVEL AMARILLO (II)**: **CAMBIOS EN EL COMPORTAMIENTO DE LA ACTIVIDAD VOLCANICA**. 4.80 -75.62

ELEVACIÓN (pies)	DIRECCIÓN	VELOCIDAD	
		NUDOS	Km/h
10,000	SURESTE	5 -10	9 -18
18,000	ESTE	20 - 25	36 - 45
24,000	ESTE	20 - 25	36 - 45
30,000	NORESTE	15 - 20	28 - 36

#### ÁREA DEL VOLCÁN NEVADO DEL HUILA

En el área se esperan condiciones de cielo parcialmente cubierto con precipitaciones ligeras a diferentes horas

EL SERVICIO GEOLOGICO COLOMBIANO lo reporta en **NIVEL AMARILLO (II)**: **CAMBIOS EN EL COMPORTAMIENTO DE LA ACTIVIDAD VOLCANICA**. 2.92 -76.05

ELEVACIÓN (pies)	DIRECCIÓN	VELOCIDAD	
		NUDOS	Km/h
10,000	SURESTE	10 - 15	18 - 28
18,000	ESTE	20 - 25	36 - 45
24,000	ESTE	20 - 25	36 - 45
30,000	NORESTE	10 - 15	18 - 28

#### ÁREA DEL VOLCÁN GALERAS

Se esperan condiciones secas con cielo parcialmente cubierto.

EL SERVICIO GEOLOGICO COLOMBIANO lo reporta en **NIVEL AMARILLO (III)**: **CAMBIOS EN EL COMPORTAMIENTO DE LA ACTIVIDAD VOLCANICA**. 1.55 -77.37

ELEVACIÓN (pies)	DIRECCIÓN	VELOCIDAD	
		NUDOS	Km/h
10,000	ESTE	10 - 15	18 - 28
18,000	ESTE	20 - 25	36 - 45
24,000	ESTE	20 - 25	36 - 45
30,000	NORESTE	10 - 15	18 - 28

#### ÁREA DEL VOLCÁN NEVADO DEL RUIZ

A lo largo de la jornada se prevé condiciones secas con cielo parcialmente cubierto.

EL SERVICIO GEOLOGICO COLOMBIANO lo reporta en **NIVEL AMARILLO (III)**: **CAMBIOS EN EL COMPORTAMIENTO DE LA ACTIVIDAD VOLCANICA**. 4.89 -75.32

ELEVACIÓN (pies)	DIRECCIÓN	VELOCIDAD	
		NUDOS	Km/h
10,000	SURESTE	10 - 15	18 - 28
18,000	ESTE	20 - 25	36 - 45
24,000	ESTE	20 - 25	36 - 45
30,000	NORESTE	15 - 20	28 - 36

### LO MÁS DESTACADO

**ALERTA ROJA. PARA TOMAR ACCIÓN** **ALERTA NARANJA. PARA PREPARARSE** **ALERTA AMARILLA. PARA INFORMARSE**

<b>LLUVIAS</b>	Durante las últimas 24 horas se han presentado condiciones de lluvia en sectores de las regiones Caribe, Pacífica, Orinoquia, Norte y piedemonte de la Amazonia, y Norte de la Andina. Las precipitaciones con mayor valor se han presentado en el municipio de <b>Toledo (Norte de Santander)</b> con <b>95.0 mm</b> .
<b>ALERTA ROJA</b>	<ul style="list-style-type: none"> <li>Por niveles altos en los ríos Inírida (Puerto Inírida) y Orinoco.</li> <li>Por amenaza alta de ocurrencia de incendios de la cobertura vegetal en zonas de bosques, cultivos y pastos, localizados en sectores de las regiones Andina y Caribe. Especial atención ameritan los Parques Nacionales Naturales de la Sierra Nevada de Santa Marta e Isla Salamanca, al igual que sectores de la Reserva Los Rosales. El Ceibal entre los departamentos de Atlántico y Bolívar y de la Ciénaga Grande de Santa Marta.</li> </ul>
<b>ALERTA NARANJA</b>	<ul style="list-style-type: none"> <li>Por niveles altos en los ríos Guaviare y Meta, incluidos varios de sus afluentes.</li> <li>Por probabilidad de deslizamientos de tierra en varias áreas inestables y de alta pendiente localizadas en sectores de las regiones Andina, Orinoquia y Pacífica.</li> <li>Por amenaza moderada de ocurrencia de incendios de la cobertura vegetal en zonas de bosques, cultivos y pastos, localizados en sectores de las regiones Andina y Caribe.</li> </ul>
<b>OTROS</b>	<ul style="list-style-type: none"> <li>Se mantiene el incremento de las temperaturas del aire en la región Caribe, especialmente en los departamentos de La Guajira, Córdoba y Cesar. El intenso calor y la disminución de lluvias en amplios sectores de estas zonas amenazan las condiciones normales de suministro de agua potable en varias fuentes de abastecimiento. La anterior condición afecta especialmente a los sectores productivos agrícolas y pecuarios, e incide en el incremento potencial de incendios forestales y de la cobertura vegetal.</li> <li>La temporada de huracanes en el Océano Atlántico, mar Caribe y Golfo de México se extenderá hasta el 30 de noviembre del presente año, situación que en algún momento podría estar favoreciendo de manera indirecta la ocurrencia de condiciones meteorológicas extremas en el País. El IDEAM recomienda estar atentos a los comunicados que se emitan y desde ya tomar las medidas preventivas en áreas de riesgo.</li> </ul>

Consulte todos los días el pronóstico del tiempo y las alertas hidrometeorológicas vigentes del IDEAM, en un formato de calidad. Alrededor de las 7:30 a. m. está a disposición del público en [www.ideam.gov.co](http://www.ideam.gov.co). Se puede ver también en dispositivos móviles. [AQUÍ](#)

### PRECIPITACIONES

A continuación se relacionan los municipios donde en las últimas 24 horas se registraron precipitaciones iguales o superiores a **15 mm**:

DEPARTAMENTO	MUNICIPIO
<b>ANTIOQUIA</b>	Zaragoza ( 27.0)
<b>BOYACA</b>	San Luis de Gaceno ( 33.8), Santa María (33.1), Campohermoso_ Vista hermosa (28.0), Campohermoso_ Los Cedros ( 15.2)
<b>CASANARE</b>	Sabanalarga ( 26.0)
<b>CAUCA</b>	López (22.0)
<b>CORDOBA</b>	Puerto Escondido (60.0), Ayapel (24.0), Planeta Rica ( 15.0)
<b>CUNDINAMARCA</b>	Ubalá ( 15.5)
<b>HUILA</b>	San Agustín (19.0)
<b>META</b>	Puerto López (19.0), Granada (17.0)
<b>NORTE DE SANTANDER</b>	<b>Toledo (95.0)</b> , Labateca ( 15.0)
<b>SANTANDER</b>	El Playón ( 24.0), Mogotes (23.5), Suaita (21.5), Charalá (20.2), Valle de San José (17.5), Guaca (17.3), El Carmen ( 16.5), Puerto Parra (15.0)
<b>PUTUMAYO</b>	San Francisco (18.5)
<b>VAUPES</b>	Mitú (42.0)

### ALERTAS VIGENTES Y PRODUCTOS ADICIONALES

Para mayor información sobre el pronóstico del estado del tiempo, informes técnicos diarios, comunicados especiales, mapas diarios de temperaturas máximas y mínimas e información diaria de precipitación se sugiere consultar los siguientes enlaces:

- [MAPA DIARIO DE TEMPERATURA MÁXIMA.](#)
- [MAPA DIARIO DE TEMPERATURA MÍNIMA.](#)
- [INFORMACIÓN DIARIA DE PRECIPITACIÓN Y TEMPERATURA DE LOS PRINCIPALES AEROPUERTOS DEL PAÍS.](#)
- [MOSAICO MAPAS DE PRECIPITACIÓN DIARIA EN MILÍMETROS](#)

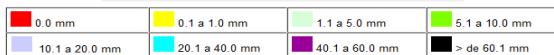
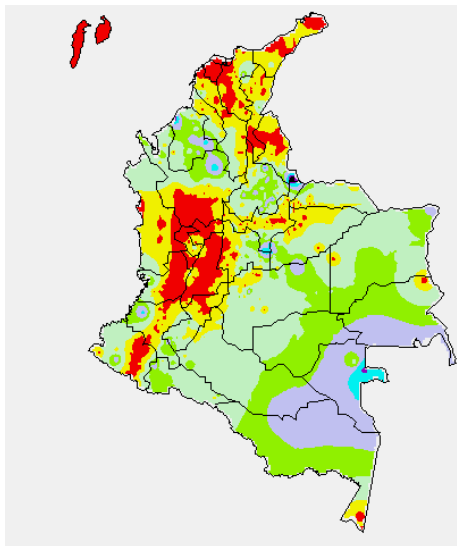
### TEMPERATURAS MÁXIMAS

A continuación se relacionan los municipios donde en las últimas 24 horas se registraron temperaturas iguales o superiores a 35.0°C:

DEPARTAMENTO	MUNICIPIO
ANTIOQUIA	Valparaiso (39.0)
ATLANTICO	Manatí (36.4), Barranquilla (36.1)
BOLIVAR	Zambrano (37.4), María la Baja (36.8), El Carmen de Bolívar (36.6), Magangué (36.4), Arjona (36.4)
CAUCA	Mercaderes (37.2)
CESAR	Valledupar _Villa Rosa (40.0), Valledupar _Alfonso López (38.7), Agustín Codazzi (38.6), Valledupar _Guaymaral (38.6), Agustín Codazzi _Hda Centenario(38.2), Chiriguaná (35.2), La Gloria (35.0), Valledupar _El Callao (37.4),
CORDOBA	Montería (36.4), Chima (36.1), Ayapel (35.4), Ciénaga de Oro (35.2), Planeta Rica (35.0)
CUNDINAMARCA	Jerusalén (38.2)
LA GUAJIRA	Hatonuevo (38.2), Urumita (37.2)
MAGDALENA	Pivijay (36.4)
NORTE DE SANTANDER	Cúcuta (38.6), Sardinata (37.0)
SANTANDER	Sabana de Torres (36.4), Palmar (36.8), Capitanejo (36.2), Puerto Parra (35.8), Barrancabermeja (35.6),
SUCRE	Sampués (36.8), Corozal (36.0)
TOLIMA	Ambalema (38.6), Flandes (37.6), Armero (37.2), Espinal (35.6), Lérica (35.2), Valle San Juan (35.0)

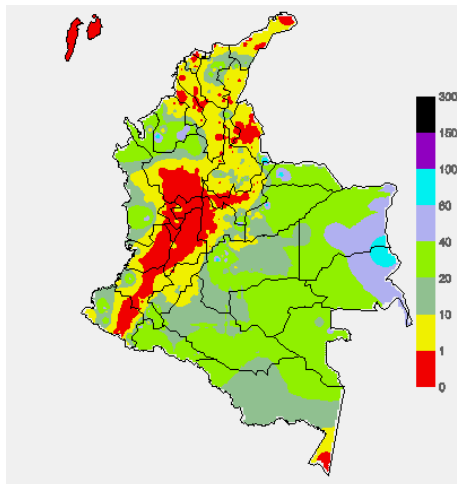
### MAPA DE PRECIPITACIÓN DIARIA

Desde las 7:00 a.m. del miércoles 30 julio hasta las 7:00 a.m. del jueves 31 de julio de 2014.



### MAPA DE PRECIPITACIÓN ACUMULADA DE LOS ÚLTIMOS 3 DÍAS

Desde las 7:00 a.m. del lunes 28 de julio hasta las 7:00 a.m. del miércoles 30 de julio de 2014.



### ESTADO DE LOS EMBALSES

A continuación se relacionan los volúmenes útiles diarios (expresados en porcentaje) de reservas de algunos

ZONA	EMBALSE		VOLUMEN ÚTIL DIARIO (%)	
ANTIOQUIA	MIEL I		47.24	
	MIRAFLORES		70.60	
	PEÑOL		70.26	
	PLAYAS		62.02	
	PORCE II		13.48	
	PORCE III		48.30	
	PUNCHINÁ		27.39	
	RIOGRANDEZ		70.20	
	SAN LORENZO		45.11	
	TRONERAS		18.85	
CARIBE	URRÁ I		60.25	
CENTRO	AGREGAD O BOGOTÁ	61.15	NEUSA	64.04
			SISGA	86.04
			TOMINÉ	57.15
	BETANIA			88.49 (*)
				<b>ALERTA AMARILLA</b>
	MUÑA			88.59
ORIENTE	PRADO		82.53	
	CHUZA		94.23	
	ESMERALDA		86.63	
	GUAVIO		100.14	
VALLE DEL CAUCA	ALTO ANCHICAYÁ		31.39	
	CALIMA 1		73.90	
	SALVAJINA		87.77	

(\*) Fuente ENGESA S.A

### PRONÓSTICO METEOROLÓGICO ( jueves 31 de julio y viernes 1 de Agosto de 2014).

REGIÓN	PRONÓSTICO
SABANA DE BOGOTÁ	<b>JUEVES:</b> A inicios de la mañana se registrarán lloviznas en sectores dispersos tanto de la Sabana como de la ciudad. Hacia finales de la tarde y en la noche se prevé un incremento de la nubosidad con probabilidades de lloviznas especialmente en el Suroriente de la ciudad y de la Sabana. <b>VIERNES:</b> Durante las horas de la mañana y de la tarde se registrarán condiciones secas con cielo parcialmente cubierto. A finales de la noche es posible se registren precipitaciones ligeras a moderadas en el Suroriente del área y lloviznas en los cerros orientales.
ANDINA	<b>JUEVES:</b> Hacia las horas de la mañana se registrarán precipitaciones fuertes en el Urabá antioqueño y lluvias ligeras a moderadas en límites de Antioquia y Córdoba; no se descartan lluvias ligeras en el Occidente de Santander. En la tarde predominarán condiciones secas en gran parte de la región; sin embargo, hacia finales de la misma y en la noche se presentarán lluvias moderadas en Antioquia y Norte de Santander; precipitaciones ligeras a moderadas en Santander, Eje Cafetero, Altiplano Cundiboyacense, Valle y Cauca. <b>VIERNES:</b> Se esperan condiciones de cielo parcialmente cubierto la mayor parte de la jornada con precipitaciones moderadas a fuertes en Santander, Antioquia y Valle del Cauca; lluvias ligeras a moderadas en altiplano Cundiboyacense, Cauca y Nariño.
CARIBE	<b>JUEVES:</b> Durante las horas de la mañana se esperan precipitaciones moderadas en el departamento de Córdoba y en sectores cercanos al golfo de Urabá; lluvias ligeras a moderadas en Sucre y Bolívar. Hacia finales de la tarde y en la noche se esperan precipitaciones moderadas a fuertes sobre Córdoba y lluvias ligeras a moderadas en Sucre, Bolívar y sectores aledaños a la Sierra Nevada de Santa Marta. <b>VIERNES:</b> Se esperan precipitaciones moderadas a fuertes en Córdoba y Bolívar; lluvias ligeras a moderadas en Sucre y sectores de Cesar; la actividad más intensas se estima durante las horas de la noche
ARCHIPIÉLAGO DE SAN ANDRÉS, PROVIDENCIA Y SANTA CATALINA	<b>JUEVES:</b> Cielo parcialmente nublado con precipitaciones ligeras después del medio día. <b>VIERNES:</b> Se estima cielo cubierto y lluvias en las primeras horas del día, en la tarde se espera disminución en la intensidad y cielo parcialmente cubierto
PACÍFICA	<b>JUEVES:</b> Durante las horas de la mañana se esperan precipitaciones moderadas a fuertes en el Norte de Chocó y de ligeras a moderadas en el litoral Sur de Chocó y sobre el litoral del Valle. Hacia la tarde y noche se presentarán lluvias moderadas a fuertes en Chocó y de ligeras a moderadas en el litoral del Valle del Cauca. <b>VIERNES:</b> Cielo entre parcialmente cubierto y mayormente cubierto la mayor parte de la jornada con precipitaciones moderadas a fuertes en Chocó y litoral del Valle del Cauca.
ORINOQUIA	<b>JUEVES:</b> A lo largo de la jornada se presentarán condiciones de cielo parcialmente cubierto con tiempo seco en gran parte de la región, excepto en Vichada donde no se descartan lluvias ligeras a moderadas en la mañana. <b>VIERNES:</b> Se estiman condiciones secas en gran parte del área con cielo parcialmente cubierto; sin embargo, no se descartan lluvias dispersas en la mañana y noche sobre el departamento de Vichada.
OCEANO PACÍFICO	<b>JUEVES:</b> A lo largo de la jornada se estiman precipitaciones moderadas a fuertes especialmente en el centro y Norte del área oceánica nacional. <b>VIERNES:</b> En horas de la mañana y de la noche se esperan lluvias entre ligeras y moderadas cercanas al litoral.

## CONTINUACIÓN

REGIÓN	PRONÓSTICO
MAR CARIBE	<b>JUEVES:</b> Se prevén condiciones de tiempo seco en gran parte del área con cielo ligeramente cubierto, excepto en sectores occidentales, especialmente en cercanías al golfo de Urabá, donde se presentarán lluvias moderadas a fuertes. <b>VIERNES:</b> Se estima cielo parcialmente cubierto en sectores del Occidente acompañado de lluvias entre ligeras y moderadas en especial en la mañana.
INSULAR PACÍFICO	<b>JUEVES:</b> En Gorgona se estiman nubes densas durante la jornada con lluvias entre ligeras y moderadas, inclusive no se descartan tormentas eléctricas. En Malpelo se estiman precipitaciones durante algunas horas de la noche. <b>VIERNES:</b> En Gorgona se prevén condiciones lluviosas, mientras que en Malpelo prevalecerán las condiciones secas con cielo parcialmente cubierto.
AMAZONIA	<b>JUEVES:</b> A lo largo de la jornada se registrarán condiciones secas con cielo parcialmente cubierto en gran parte de la región, excepto en Guainía donde no se descartan lluvias ligeras a moderadas y dispersas en la mañana y en Amazonas donde se pueden registrar precipitaciones moderadas en la noche. <b>VIERNES:</b> Se prevén condiciones de cielo parcialmente cubierto la mayor parte de la jornada; sin embargo, se presentarán lluvias ligeras a moderadas en Guainía, Vaupés y Amazonas en las horas de la noche.

## REGIÓN CARIBE

**ALERTA ROJA:** INCENDIOS DE LA COBERTURA VEGETAL

Amenaza alta de ocurrencia de incendios de la cobertura vegetal en zonas de bosques, cultivos y pastos, localizados en los siguientes municipios y sectores aledaños:

DEPARTAMENTO	MUNICIPIOS
ATLANTICO	Baranoa, Barranquilla, Campo de La Cruz, Candelaria, Galapa, Luruaco, Malambo, Manatí, Palmar de Varela, Piojó, Polonuevo, Ponedera, Puerto Colombia, Repelón, Sabanagrande, Sabanalarga, Santo Tomas, Soledad, Tubará, Usiacurí.
BOLIVAR	Altos del Rosario, Arenal, Arjona, Barranco de Loba, Cartagena de Indias, El Carmen de Bolívar, El Peñón, María La Baja, Morarles, Regidor, Rioviejo, San Martín de Loba, Santa Rosa, San Cristóbal, Santa Rosa del Sur, Turbaco, Villanueva.
CESAR	Aguachica, Astrea, Chimichagua, Chiriguaná, Curumaní, El Copey, El Paso, Gamarra, González, La Gloria, La Paz, Pailitas, Pelaya, Río de Oro, San Diego, Tamalameque y Valledupar.
CORDOBA	Chinú, Chima, Loricá, Momil, Moñitos, Purísima, San Andrés de Sotavento, San Antero, San Bernardo del Viento.
LA GUAJIRA	Albania, Barrancas, Dibulla, Distracción, El Molino, Fonseca, Hato Nuevo, Maicao, Manauare, Rihacha, San Juan del Cesar, Uribia, Urumita y Villanueva.
MAGDALENA	Algarrobo, Aracataca, Cerro de San Antonio, Chivolo, El Banco, El Piñón, El Retén, Remolino, Sabanas de San Ángel, San Sebastián de Buenavista, Sitionuevo, Zapayán.
SUCRE	Chalán, Coloso, Los Palmitos, Sampués, San Onofre.

Especial atención ameritan los Parques Nacionales Naturales de la Sierra Nevada de Santa Marta e Isla Salamanca, al igual que sectores de la Reserva Los Rosales \_El Ceibal entre los departamentos de Atlántico y Bolívar y de la Ciénaga Grande de Santa Marta.

**ALERTA NARANJA:** INCENDIOS DE LA COBERTURA VEGETAL

Amenaza moderada ocurrencia de incendios de la cobertura vegetal en zonas de bosques, cultivos y pastos, localizados en los siguientes municipios y sectores aledaños

DEPARTAMENTO	MUNICIPIOS
BOLIVAR	Cicuco, Córdoba, Hatillo de Loba, Magangué, Margarita, Mompós, Montecristo, Pinillos, San Fernando, Talaigua Nuevo, Turbaná, San Pablo, Simití.
CESAR	Agustín Codazzi, Becerril, Bosconia, La Jagua de Ibirico, San Martín.
CÓRDOBA	Canalete, Cereté, Chima, Ciénaga de Oro, Cotorra, la Apartada, Loricá, Los Córdoba, Momil, Montelíbano, Montería, Moñitos, Planeta Rica, Pueblo Nuevo, Puerto Libertador, Purísima, Sahagún, San Andrés de Sotavento, San Antero, San Bernardo, San Carlos, San Pelayo.
MAGDALENA	Guamal, Nueva Granada, Pijiño del Carmen, Plato, San Zenón, Santa Ana, Santa Bárbara del Pinto, Concordia, Fundación, Pedraza, Pivijay, Puebloviejo, Pedraza, Tenerife.
SUCRE	Buenavista, Caimito, Corozal, Coveñas, El Roble, Galeras, Guaranda, La Unión, Majagual, Morroa, Ovejas, Palmito, San Benito Abad, San Juan de Betulia, San Marcos, San Pedro, Sincé, Sincelejo, Sucre, Tolú, Tolviejo.

## REGIÓN ANDINA

**ALERTA ROJA:** INCENDIOS DE LA COBERTURA VEGETAL

Amenaza alta de ocurrencia de incendios de la cobertura vegetal en zonas de bosques, cultivos y pastos, localizados en los siguientes municipios y sectores aledaños:

DEPARTAMENTO	MUNICIPIOS
ANTIOQUIA	Abejorral, Abriaquí, Amagá, Amalfi, Andes, Anzá, Argelia, Armenia, Barbosa, Bello, Betania, Betulia, Buiticá, Caicedo, Cañasgordas, Caramanta, Carmen de Viboral, Ciudad Bolívar, Concepción, Concordia, Copacabana, Dabeiba, Don Matías, Fredonia, Frontino, Giraldo, Girardota, Gómez Plata, Guarne Hispania, Jardín, Jericó, La Ceja, La Estrella, La Pintada, La Unión, Medellín, Montebello, Nariño, Peque, Pueblorrico, Retiro, Rionegro, Salgar, San Pedro, San Vicente, Santa Bárbara, Santa Rosa de Osos, Santuario, Sonsón, Tamesis, Tarso, Titiribí, Uramita, Urao, Valparaiso, Vegachí, Venecia, Yondó (Casabe).
BOYACA	Arcabuco, Buenavista, Chiquinquirá, Chíquiza, Chiscas, Chita, Cuitiva, Iza, Jericó, La Uvita Covarachía, El Cocuy, El Espino, Guacamayas, Guicán, Maripí, Panqueba, Puerto Boyacá, Ráquira, Saboyá, Sáchica, San Mateo, San Miguel de Sema, Sora, Santa Sofía, Sativanorte, Soatá, Sutamarcan, Tinjacá, Tipacoque y Villa De Leiva.
CALDAS	Aguadas, Anserma, Aranzazu, Belalcázar, Chinchiná, Filadelfia, La Dorada, La Merced, Manizales, Manzanares, Marmato, Marquetalia, Marulanda, Neira, Norcasia, Pácora, Pensilvania, Riosucio, Salamina, Samaná, San José, Supía, Victoria, Villamaría, Viterbo.
CAUCA	Argelia, Balboa, Bolívar, Cajibío, Corinto, Caldono, El Tambo, Florencia, Jambaló, La Sierra, La Vega, Mercaderes, Miranda, Morarles, Páez (Belalcázar), Patía (El Bordo), Piedadmó, Popayán, Rosas, San Sebastián, Santander de Quilichao, Toribío, Suarez, Silvia y Totoró.
CUNDINAMARCA	Agua de Dios, Albán, Anapoima, Anolaima, Apulo, Beltrán, Bituima, Bojacá, Cabrera, Cachipay, Caparrapi, Chaguani, EL Peñón, Facatativá, Fúquene, Girardot, Guachetá, Guaduas, Guataquí, Guayabal De Siquima, Jerusalén, La Mesa, La Palma, La Peña, La Vega, Mosquera, Nariño, Nilo, Nimaima, Nocaima, Pacho, Páez, Puerto Salgar, Pulí, Quebradanegra, Quipile, Ricaurte, San Bernardo, San Cayetano, San Francisco, San Juan de Río Seco, Sasaima, Simijaca, Supatá, Susa, Tocaima, Topaipí, Utica, Vergara, Vianí, Villeta, Yacopí, Zipacón, Zipaquirá.
HUILA	Agrado, Algeciras Aipe, Baraya, Campoalegre, Colombia, Gigante, Iquira, La Plata, Nátaga, Neiva, Paicol, Palermo, Pital, Rivera, Santa María, Tarqui, Tello, Teruel, Tesalia, Villavieja, Yaguará.
NARIÑO	Albán ( San José), Ancuya, Arboleda (Berruecos), Belén, Buesaco, Chachagüí, Colón ( Génova), Consacá, Cumbitara, El Charco, El Peñol, El Rosario, El Tablón, El Tambo, Funes, Guachucal, Guaitarilla, Iles, Imués, La Cruz, La Florida, La Llanada, La Unión, Leiva, Linares, Los Andes ( Sotomayor), Mallama ( Piedrahancha), Nariño, Ospina, Pasto, Policarpa, Providencia, Pupiales, Samaniego, San Bernardo, San Lorenzo, San Pablo, San Pedro de Cartago (Cartago), Sandoná, Santa Cruz (Guachavés), Sapuyes, Taminango, Tangua, Túquerres, Yacuanquer.
NORTE DE SANTANDER	Abrego, Arboledas, Bochalema, Bucarasica, Cúcuta, Cáchira, Chinácota, Convención, Cúcuta, Cucullilla, Durania, El Carmen, El Tarra, El Zulia, Hacarí, La Playa, Los Patios, Ocaña, Salazar, San Calixto, San Cayetano, Santiago, Teorama y Villa Caro.
QUINDIO	Armenia, Buenavista, Calarcá, Circasia, Córdoba, Filandia, Génova, La Tebaida, Montenegro, Pijao, Quimbaya y Salento.
RISARALDA	Belén de Umbria, Dosquebradas, Guática, La Celia, Marsella, Mistrató, Pereira, Pueblo Rico, Quinchía, Santuario, y Santa Rosa de Cabal.
SANTANDER	Barrancabermeja, Betulia, Bucaramanga, Capitanejo, Carcasí, Cepita, Cerrito, Concepción, Enciso, Floridablanca, Girón, Guaca, Los Santos, Macaravita, Málaga, Onzaga, Piedecuesta, San Andrés, San José de Miranda, San Miguel, San Vicente de Chucurí, Santa Bárbara, Simacota.
TOLIMA	Alpujarra, Alvarado, Ambalema, Anzoátegui, Armero, Atacó, Cajamarca, Carmen de Apicalá, Casabianca, Chaparral, Coello, Coyaima, Cunday, Espinal, Falan, Flandes, Fresno, Guamo, Herveo, Honda, Ibagué, Icononzo, Lérica, Libano, Mariquita, Melgar, Murillo, Natagaima, Ortega, Palocabildo, Piedras, Planadas, Prado, Purificación, Rioblanco, Roncesvalles, Rovira, Saldaña, San Antonio, San Luis, Santa Isabel, Suárez, Valle de San Juan, Venadillo, Villahermosa y Villarrica.
VALLE DEL CAUCA	Alcalá, Andalucía, Ansermanuevo, Argelia, Bolívar, Buenaventura, Buga, Bugalagrande, Caicedonia, Cali, Calima (El Darién), Candelaria, Cartago, Dagua, El Águila, El Cairo, El Cerrito, El Dovio, Florida, Ginebra, Guacarí, Jamundí, La Cumbre, La Victoria, Obando, Palmira, Pradera, Roldanillo, San Pedro, Versalles, Yumbo, Vijes, Yotoco,

**ALERTA NARANJA: INCENDIOS DE LA COBERTURA VEGETAL**

Amenaza moderada de ocurrencia de incendios de la cobertura vegetal en zonas de bosques, cultivos y pastos, localizados en los siguientes municipios y sectores aledaños

DEPARTAMENTO	MUNICIPIOS
ANTIOQUIA	Envigado, Granada y Marinilla.
BOYACA	Boavita, Briceño, Chivatá, Cucaita, Caldas, Gachantivá, Pauna, Pesca, Samacá, Sativasur, Socha, Socotá y Tota.
CALDAS	Palestina.
CAUCA	Buenos Aires, Guachene, Inzá, La Sierra, la Vega, Puerto tejada, Rosas y Villa Rica.
CUNDINAMARCA	Bogotá D.C., Carmen de Carupa, El Colegio y Villagómez.
HUILA	Garzón y Hobo.
NARIÑO	Aldana y Cumbal.
NORTE DE SANTANDER	Albania, Aratoca, El Playón, Puerto Parra, Gramalote, Surata, Tibú y Zapatoca.
RISARALDA	Balboa y La Virginia.
TOLIMA	Dolores.
VALLE DEL CAUCA	Tuluá, Ulloa, Riofrio, Zarzal, Restrepo, Sevilla, Toro y Trujillo.

Especial atención amerita los Parques Nacionales Naturales de los Nevados y de las Hermosas.

**ALERTA AMARILLA: NIVELES BAJOS EN LA CUENCA MEDIA Y BAJA DEL RIO MAGDALENA**

En los últimos días ha predominado la condición de descenso moderado de los niveles en el río Magdalena con valores en el rango bajo para la época, especialmente en su cuenca media y baja (sector de Honda –Tolima hasta su desembocadura en el mar Caribe). Se prevé que esta condición de descenso se mantenga en los próximos días, asociada a la disminución de las lluvias. Por esta razón se sugiere mantener este nivel de alerta ante la eventualidad de desabastecimiento de agua para los diferentes usos y restricciones de tránsito y navegación fluvial. Por lo anterior el IDEAM recomienda estar atentos a la información emitida por la gerencia encargada de la navegación fluvial e igualmente por las respectivas Inspecciones Fluviales.

**REGIÓN PACÍFICA****ALERTA NARANJA: DESLIZAMIENTOS DE TIERRA**

Se prevé una amenaza alta por deslizamientos de tierra áreas inestables localizadas en los departamentos:

DEPARTAMENTO	MUNICIPIOS
CHOCO	Atrato (Yuto) y Quibdó.

**REGIÓN ORINOQUIA****ALERTA ROJA: NIVELES ALTOS EN EL RÍO INÍRIDA**

Nivel estable del río Inirida, manteniendo valores por arriba de la cota de afectación en zonas ribereñas bajas del municipio de Puerto Inirida.

**ALERTA ROJA: NIVELES ALTOS EN EL RÍO ORINOCO.**

Prevalce la Alerta Roja en el río Orinoco por valores altos en los niveles, que superan las cotas de afectación para algunos sectores rurales y las partes más bajas del municipio de Puerto Carreño-Vichada.

**ALERTA NARANJA: NIVELES ALTOS EN EL RÍO META EN PUERTO LÓPEZ**

Persiste la tendencia de descenso del nivel del río Meta a la altura de Puerto López, con valores por debajo de la cota de afectación pero se mantienen en el rango de altos, por lo que se mantiene la Alerta Naranja.

**ALERTA NARANJA: NIVELES ALTOS EN EL RÍO GUAVIARE**

Sigue el descenso y sostenido del nivel del cauce principal del río Guaviare, aún con valores altos para algunos sectores ribereños bajos de los municipios de San José del Guaviare (Guaviare) y Mapiripán (Meta).

**ALERTA NARANJA: DESLIZAMIENTOS DE TIERRA**

Se prevé una amenaza alta por deslizamientos de tierra áreas inestables localizadas en los departamentos:

DEPARTAMENTO	MUNICIPIOS
BOYACÁ	Campohermoso, Chivor, San Luis De Gaceno y Santa María.
CUNDINAMARCA	Guayabetal, Gutiérrez, Quetame y Ubalá.
META	Acacias, Cubarral, El Calvario, El Castillo, El Dorado, Guamal, Lejanías, Restrepo y Villavicencio.
NORTE DE SANTANDER	Chitagá y Toledo.

**REGIÓN AMAZÓNICA**

CONDICIONES NORMALES

**MAR CARIBE**

CONDICIONES NORMALES

**OCÉANO PACÍFICO**

CONDICIONES NORMALES

Omar FRANCO TORRES, Director General  
Christian EUSCATEGUI COLLAZOS, Jefe Oficina del Servicio de Pronósticos y Alertas  
\*\*\*\*\*

Profesionales en turno:  
Alejandro URIBE, José Hernando WILCHES, Gloria L. ARANGO, Luis Mario MORENO,  
Nicolás CUADROS, Mauricio TORRES  
Internet: <http://www.ideam.gov.co>  
Correos electrónicos: [servicio@ideam.gov.co](mailto:servicio@ideam.gov.co), [alertasideam@ideam.gov.co](mailto:alertasideam@ideam.gov.co)  
Carrera 10 N° 20 - 30 \*\* Piso 9, Bogotá, D.C.  
Teléfono: 3527160 ext. 1334-1336.

Signanos en: Twitter: @IDEAMColombia; Facebook: [www.facebook.com/ideam.instituto](http://www.facebook.com/ideam.instituto)  
YouTube: Canal de InstitutoIDEAM / <http://www.youtube.com/user/InstitutoIDEAM>

**ALERTA ROJA. PARA TOMAR ACCIÓN** Advierte a los sistemas de prevención y atención de desastres sobre la amenaza que puede ocasionar un fenómeno con efectos adversos sobre la población, el cual requiere la atención inmediata por parte de la población y de los cuerpos de atención y socorro. Se emite una alerta sólo cuando la identificación de un evento extraordinario indique la probabilidad de amenaza inminente y cuando la gravedad del fenómeno implique la movilización de personas y equipos, interrumpiendo el normal desarrollo de sus actividades cotidianas.

**ALERTA NARANJA. PARA PREPARARSE** Indica la presencia de un fenómeno. No implica amenaza inmediata y como tanto es catalogado como un mensaje para informarse y prepararse. El aviso implica vigilancia continua ya que las condiciones son propicias para el desarrollo de un fenómeno, sin que se requiera permanecer alerta.

**ALERTA AMARILLA. PARA INFORMARSE** Es un mensaje oficial por el cual se difunde información. Por lo regular se refiere a eventos observados, reportados o registrados y puede contener algunos elementos de pronóstico a manera de orientación. Por sus características pretéritas y futuras difiere del aviso y de la alerta, y por lo general no está encaminado a alertar sino a informar.

**CONDICIONES NORMALES** Indica que no existe ninguna clase de alerta para la región o zona mencionada.

°C: grados Celsius; m: metros; mm: milímetros; msnm: metros sobre nivel del mar;

Km/h: kilómetros sobre hora

GOES: Geostationary Operational Environmental Satellites (Satélite Geoestacionario Operacional Ambiental).

GOES-13 es el designado GOES-Este, localizado en 75° W sobre el ecuador geográfico.

HLC: hora local colombiana

PNN: Parque Nacional Natural; SFF: Santuario de Fauna y Flora