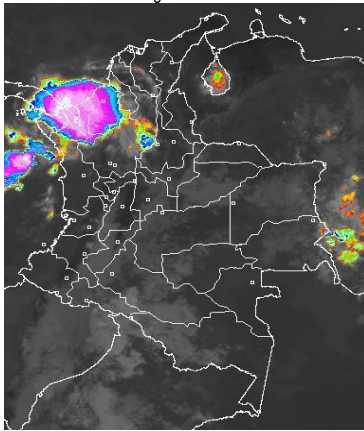


## CONDICIONES HIDROMETEOROLÓGICAS ACTUALES

A nivel nacional las lluvias más significativas, incluso con presencia de actividad eléctrica se han registrado en sectores de Chocho y litoral de Valle del Cauca. Hacia el resto del territorio nacional condiciones nubosas con predominio de condiciones secas. En la tarde y noche se prevén condiciones de cielo mayormente nublado y lluvias de carácter moderado a fuerte al Occidente y Oriente del Territorio Nacional. Lluvias de menor intensidad en sectores de la región Caribe y Magdalena medio. En la cuenca del río Bogotá ha prevalecido tiempo seco con cielo nublado. En la Región Orinoquia, en los ríos Inírida y Orinoco se mantiene la **ALERTA ROJA** por niveles altos. Se mantiene, igualmente, la Alerta Roja por condiciones propicias para incendios de la cobertura vegetal en las Regiones Caribe y Andina. **ALERTA NARANJA** Por niveles bajos del río Magdalena en sus cuencas media y baja.

### IMÁGEN SATELITAL

Imagen GOES-14 \* 01 de agosto de 2014 \* Hora 9:45 a. m. HLC



## PRONÓSTICO CONDICIONES METEOROLÓGICAS ESPECIALES

### ÁREA DEL VOLCÁN CERRO MACHÍN

A lo largo de la jornada se estiman condiciones mayormente cubiertas precipitaciones ligeras las más intensas al finalizar la tarde e inicios de la noche.

El SERVICIO GEOLOGICO COLOMBIANO lo reporta en **NIVEL AMARILLO (III): CAMBIOS EN EL COMPORTAMIENTO DE LA ACTIVIDAD VOLCANICA.** 4.80 -75.62

ELEVACIÓN (pies)	DIRECCIÓN	VELOCIDAD	
		NUDOS	Km/h
10,000	SUR	5 - 10	9 - 18
18,000	SUR	10	18
24,000	ESTE	10	18
30,000	NORESTE	15	28

### ÁREA DEL VOLCÁN NEVADO DEL HUILA

En horas de la mañana condiciones nubosas y precipitaciones ligeras, en la tarde y noche se esperan precipitaciones moderadas.

El SERVICIO GEOLOGICO COLOMBIANO lo reporta en **NIVEL AMARILLO (III): CAMBIOS EN EL COMPORTAMIENTO DE LA ACTIVIDAD VOLCANICA.** 2.92 -76.05

ELEVACIÓN (pies)	DIRECCIÓN	VELOCIDAD	
		NUDOS	Km/h
10,000	SURESTE	10	18
18,000	SURESTE	10	18
24,000	ESTE	10	18
30,000	NORESTE	10 - 15	18 - 28

### ÁREA DEL VOLCÁN GALERAS

Cielo mayormente cubierto la mayor parte de la jornada, con lluvias entre ligeras y moderadas, especialmente en la noche.

El SERVICIO GEOLOGICO COLOMBIANO lo reporta en **NIVEL AMARILLO (III): CAMBIOS EN EL COMPORTAMIENTO DE LA ACTIVIDAD VOLCANICA.** 1.55 -77.37

ELEVACIÓN (pies)	DIRECCIÓN	VELOCIDAD	
		NUDOS	Km/h
10,000	SURESTE	10	18
18,000	ESTE	10 - 15	18 - 28
24,000	ESTE	15 - 20	28 - 36
30,000	NORESTE	20	36

### ÁREA DEL VOLCÁN NEVADO DEL RUIZ

Se prevén condiciones de cielo mayormente cubierto con lluvias a diferentes horas.

El SERVICIO GEOLOGICO COLOMBIANO lo reporta en **NIVEL AMARILLO (III): CAMBIOS EN EL COMPORTAMIENTO DE LA ACTIVIDAD VOLCANICA.** 4.89 -75.32

ELEVACIÓN (pies)	DIRECCIÓN	VELOCIDAD	
		NUDOS	Km/h
10,000	SUR	5 - 10	9 - 18
18,000	SUR	10	18
24,000	ESTE	10	18
30,000	NORESTE	15	28

## LO MÁS DESTACADO

**ALERTA ROJA. PARA TOMAR ACCIÓN** **ALERTA NARANJA. PARA PREPARARSE** **ALERTA AMARILLA. PARA INFORMARSE**

<b>LLUVIAS</b>	Durante las últimas 24 horas se han presentado condiciones de lluvia en sectores de las regiones Andina y sectores aislados de la Orinoquia. Las precipitaciones con mayor valor se han presentado en el municipio de <b>Muzo (Boyacá), con 63.2 mm.</b>
<b>ALERTA ROJA</b>	<ul style="list-style-type: none"> <li>Por niveles altos en los ríos Inírida (Puerto Inírida) y Orinoco.</li> <li>Por amenaza alta de ocurrencia de incendios de la cobertura vegetal en zonas de bosques, cultivos y pastos, localizados en sectores de las regiones Andina y Caribe. Especial atención ameritan los Parques Nacionales Naturales de la Sierra Nevada de Santa Marta e Isla Salamanca, al igual que sectores de la Reserva Los Rosales. El Ceibal entre los departamentos de Atlántico y Bolívar y de la Ciénaga Grande de Santa Marta.</li> </ul>
<b>ALERTA NARANJA</b>	<ul style="list-style-type: none"> <li>Por descenso importante de los niveles del río Magdalena (cuencas media y baja), situación que presenta restricción de navegación (carga y pasajeros) en varios puntos.</li> <li>Por niveles altos en los ríos Guaviare y Meta, incluidos varios de sus afluentes.</li> <li>Por probabilidad de deslizamientos de tierra en varias áreas inestables y de alta pendiente localizadas en sectores de las regiones Andina, Orinoquia y Pacífica.</li> <li>Por amenaza moderada de ocurrencia de incendios de la cobertura vegetal en zonas de bosques, cultivos y pastos, localizados en sectores de las regiones Andina y Caribe.</li> </ul>
<b>OTROS</b>	<ul style="list-style-type: none"> <li>Se mantiene el incremento de las temperaturas del aire en la región Caribe, especialmente en los departamentos de La Guajira, Córdoba y Cesar. El intenso calor y la disminución de lluvias en amplios sectores de estas zonas amenazan las condiciones normales de suministro de agua potable en varias fuentes de abastecimiento. La anterior condición afecta especialmente a los sectores productivos agrícolas y pecuarios, e incide en el incremento potencial de incendios forestales y de la cobertura vegetal.</li> <li>La temporada de huracanes en el Océano Atlántico, mar Caribe y Golfo de México se extenderá hasta el 30 de noviembre del presente año, situación que en algún momento podría estar favoreciendo de manera indirecta la ocurrencia de condiciones meteorológicas extremas en el País. El IDEAM recomienda estar atentos a los comunicados que se emitan y desde ya tomar las medidas preventivas en áreas de riesgo.</li> </ul>



Consulte todos los días el pronóstico del tiempo y las alertas hidrometeorológicas vigentes del IDEAM, en un formato de calidad. Alrededor de las 7:30 a. m. está a disposición del público en [www.ideam.gov.co](http://www.ideam.gov.co). Se puede ver también en dispositivos móviles. [AQUÍ](#)

## PRECIPITACIONES

A continuación se relacionan los municipios donde en las últimas 24 horas se registraron precipitaciones iguales o superiores a **15 mm**:

DEPARTAMENTO	MUNICIPIO
ARAUCA	Tame (24.6).
BOYACA	San Luis de Gaceno (42.9), Pauna (36.0) y San Pablo de Borbur (30.5)
CASANARE	<b>Muzo (63.2)</b> , Támara (61.5), El Yopal (21.5) y Sabanalarga (21.0)
CAUCA	López de Micay (24.0).
CESAR	Valledupar (21.2).
CHOCÓ	Quibdó (49.2)
CUNDINAMARCA	Paima (16.2).
META	Mesetas (15.0).
NORTE DE SANTANDER	Toledo (30.0).
SANTANDER	Albania (46.8), Girón (38.0), Guaca (26.4) y Sucre (25.0).
VICHADA	Cumaribo (25.4).

## TEMPERATURAS MÁXIMAS

A continuación se relacionan los municipios donde en las últimas 24 horas se registraron temperaturas iguales o superiores a **35.0°C**:

DEPARTAMENTO	MUNICIPIO
ATLANTICO	Barranquilla (36.8) y Manatí (36.0).

CONTINUACIÓN

DEPARTAMENTO	MUNICIPIO
HUILA	Baraya (35.2).
BOLIVAR	Magangué (35.2).
CESAR	Valledupar (38.8), Codazzi (38.6), La Gloria (36.2).
CORDOBA	Ayapel (35.6).
CUNDINAMARCA	
LA GUAJIRA	Hatonuevo (39.4), Manaure (38.8), Urumita (38.4), Uribia (37.0) y Riohacha (35.4)
MAGDALENA	Pivijay (35.8).
NORTE DE SANTANDER	Cúcuta (36.3)
SANTANDER	Barrancabermeja (35.6) y El Palmar (36.0).
TOLIMA	
VALLE DEL CAUCA	Cali (35.0).

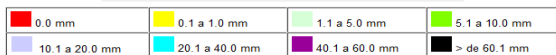
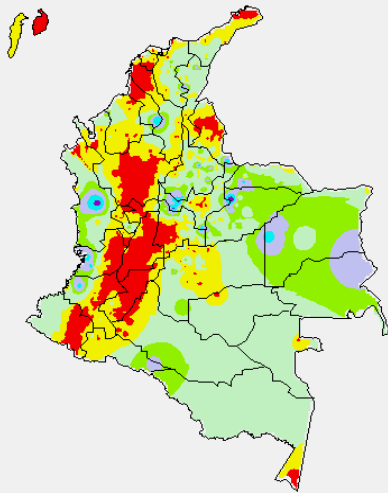
### ALERTAS VIGENTES Y PRODUCTOS ADICIONALES

Para mayor información sobre el pronóstico del estado del tiempo, informes técnicos diarios, comunicados especiales, mapas diarios de temperaturas máximas y mínimas e información diaria de precipitación se sugiere consultar los siguientes enlaces:

- [MAPA DIARIO DE TEMPERATURA MÁXIMA.](#)
- [MAPA DIARIO DE TEMPERATURA MÍNIMA.](#)
- [INFORMACIÓN DIARIA DE PRECIPITACIÓN Y TEMPERATURA DE LOS PRINCIPALES AEROPUERTOS DEL PAÍS.](#)
- [MOSAICO MAPAS DE PRECIPITACIÓN DIARIA EN MILÍMETROS](#)

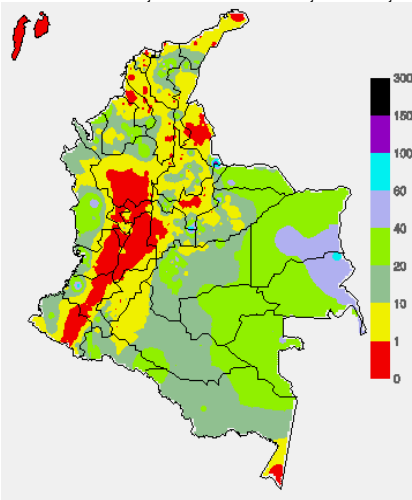
### MAPA DE PRECIPITACIÓN DIARIA

Desde las 7:00 a.m. del jueves 31 de julio hasta las 7:00 a.m. del viernes 01 de agosto de 2014.



### MAPA DE PRECIPITACIÓN ACUMULADA DE LOS ÚLTIMOS 3 DÍAS

Desde las 7:00 a.m. del martes 29 de julio hasta las 7:00 a.m. del jueves 31 de julio de 2014.



### ESTADO DE LOS EMBALSES

A continuación se relacionan los volúmenes útiles diarios (expresados en porcentaje) de reservas de algunos

ZONA	EMBALSE	VOLUMEN ÚTIL DIARIO (%)		
ANTIOQUIA	MIEL I	47.10		
	MIRAFLORES	70.74		
	PEÑOL	70.22		
	PLAYAS	54.02		
	PORCE II	20.49		
	PORCE III	36.06		
	PUNCHINÁ	27.94		
	RIOGRANDE2	69.45		
	SAN LORENZO	45.20		
	TRONERAS	11.61		
CARIBE	URRÁ I	61.38		
CENTRO	AGREGAD O BOGOTÁ	61.21	NEUSA	64.04
	SISGA		86.43	
	TOMINÉ			
	BETANIA		93.65	ALERTA AMARILLA
ORIENTE	MUÑA	91.29		
	PRADO	81.48		
	CHUZA	57.19		
VALLE DEL CAUCA	ESMERALDA	86.39		
	GUAVIO	99.95		
	ALTO ANCHICAYÁ	36.70		
VALLE DEL CAUCA	CALIMA 1	73.41		
	SALVAJINA	87.63		

### PRONÓSTICO METEOROLÓGICO (jueves 31 de julio y viernes 01 de Agosto de 2014).

REGIÓN	PRONÓSTICO
SABANA DE BOGOTÁ	<b>VIERNES:</b> se pronostica tiempo seco excepto en algunos sectores del Oriente de la Ciudad y de la Sabana donde se prevén lloviznas a mediados de la tarde y durante algunas horas de la noche. <b>SÁBADO:</b> cielo parcialmente cubierto con precipitaciones ligeras y esporádicas en el Oriente y Norte de la Ciudad y de la Sabana..
ANDINA	<b>VIERNES:</b> en horas de la mañana se estima tiempo seco en gran parte de la región. Después del mediodía y durante la noche se prevén lluvias ligeras en el Oriente de los Santanderes, Boyacá y Cundinamarca, al igual que en el Noroccidente antioqueño, Risaralda y Quindío. <b>SÁBADO:</b> nubosidad variable con precipitaciones en Santander, Antioquia, Valle del Cauca y en el Oriente de Cundinamarca y Boyacá temprano en la mañana, al final de la tarde y durante algunas horas de la noche.
CARIBE	<b>VIERNES:</b> en la mañana y hasta entrada la tarde se prevén condiciones secas con poca nubosidad, luego se advierten precipitaciones en el Sur de Bolívar, Córdoba y Urabá. <b>SÁBADO:</b> en gran parte de la región se pronostica tiempo seco, salvo en el Urabá y en sectores del Sur de Bolívar, Cesar, Córdoba y Sucre donde se pronostican lluvias al final de la tarde y durante algunas horas de la noche.
ARCHIPIÉLAGO DE SAN ANDRÉS, PROVIDENCIA Y SANTA CATALINA	<b>VIERNES:</b> nubosidad variable con lloviznas ocasionales durante la jornada. <b>SÁBADO:</b> cielo entre parcialmente cubierto y cubierto con precipitaciones ligeras al final de la tarde y durante algunas horas de la noche.
PACÍFICA	<b>VIERNES:</b> a lo largo de la región se pronostican condiciones nubosas con precipitaciones entre ligeras y fuertes acompañadas en algunos casos de actividad eléctrica. <b>SÁBADO:</b> cielo entre parcialmente cubierto y cubierto con lluvias en Chocó y Valle del Cauca. En Cauca y Nariño se estiman precipitaciones ligeras y dispersas.
ORINOQUIA	<b>VIERNES:</b> en gran parte de la región se prevén nubes densas, con lloviznas a diferentes horas en algunos sectores del Piedemonte llanero. En la tarde y noche se estiman precipitaciones en algunas zonas de Vichada. <b>SÁBADO:</b> cielo entre parcialmente nublado y nublado con precipitaciones ligeras en el Occidente de Arauca, Casanare y Meta. En áreas de Vichada y en el Oriente del Meta se pronostican lluvias desde mediados de la tarde en adelante y durante algunas horas de la noche.
OCEANO PACÍFICO	<b>VIERNES:</b> en la mayor parte del área marítima nacional se advierten condiciones lluviosas con posibilidad en algunos casos de actividad eléctrica. <b>SÁBADO:</b> en el Centro y Norte del área se advierten precipitaciones de variada intensidad temprano en la mañana, al finalizar la tarde y por la noche, en el Sur predominará el tiempo seco.
MAR CARIBE	<b>VIERNES:</b> cielo parcialmente cubierto con predominio de tiempo seco, excepto en el Golfo de Urabá y en el área de San Andrés y Providencia donde se advierten algunas precipitaciones. <b>SÁBADO:</b> en la mayor parte del área prevalecerán las condiciones secas, salvo en el Occidente donde se prevén lluvias entre ligeras y moderadas.
INSULAR PACÍFICO	<b>VIERNES:</b> se prevén condiciones lluviosas con posibilidad de tormentas eléctricas. <b>SÁBADO:</b> en Gorgona y Malpelo persistirán los cielos nublados con precipitaciones de variada intensidad a diferentes horas.

REGIÓN	PRONÓSTICO
AMAZONIA	<b>VIERNES:</b> tiempo seco, excepto en el Oriente de Guainía, Vaupés y Amazonas donde se advierten precipitaciones de variada intensidad a diferentes horas de la tarde y noche. <b>SÁBADO:</b> nubosidad variable a lo largo de la jornada con lluvias entre ligeras a moderadas temprano en la mañana, al final de la tarde y durante algunas horas de la noche en sectores de Guaviare, Guainía, Vaupés y Amazonas.

**ALERTAS VIGENTES Y PRODUCTOS ADICIONALES**

Para mayor información sobre el pronóstico del estado del tiempo, informes técnicos diarios, comunicados especiales, mapas diarios de temperaturas máximas y mínimas e información diaria de precipitación se sugiere consultar los siguientes enlaces:

- [MAPA DIARIO DE TEMPERATURA MÁXIMA.](#)
- [MAPA DIARIO DE TEMPERATURA MÍNIMA.](#)
- [INFORMACIÓN DIARIA DE PRECIPITACIÓN Y TEMPERATURA DE LOS PRINCIPALES AEROPUERTOS DEL PAÍS.](#)
- [MOSAICO MAPAS DE PRECIPITACIÓN DIARIA EN MILÍMETROS.](#)

**REGIÓN CARIBE****ALERTA ROJA: INCENDIOS DE LA COBERTURA VEGETAL**

Amenaza alta de ocurrencia de incendios de la cobertura vegetal en zonas de bosques, cultivos y pastos, localizados en los siguientes municipios y sectores aledaños:

DEPARTAMENTO	MUNICIPIOS
ATLANTICO	Baranoa, Barranquilla, Campo de La Cruz, Candelaria, Galapa, Luruaco, Malambo, Manatí, Palmar de Varela, Piojón, Polonuevo, Ponedera, Puerto Colombia, Repelón, Sabanagrande, Sabanalarga, Santo Tomas, Soledad, Tubará, Usiacurí.
BOLIVAR	Altos del Rosario, Arenal, Arjona, Barranco de Loba, Cartagena de Indias, El Carmen de Bolívar, El Peñón, María La Baja, Morarles, Regidor, Rioviejo, San Martín de Loba, Santa Rosa, San Cristóbal, Santa Rosa del Sur, Turbaco, Villanueva.
CESAR	Aguachica, Astrea, Chimichagua, Chiriguana, Curumaní, El Copey, El Paso, Gamarra, González, La Gloria, La Paz, Pailitas, Pelaya, Río de Oro, San Diego, Tamalameque y Valledupar.
CORDOBA	Chinú, Chima, Lórica, Momil, Moñitos, Purísima, San Andrés de Sotavento, San Antero, San Bernardo del Viento.
LA GUAJIRA	Albania, Barrancas, Dibulla, Distracción, El Molino, Fonseca, Hato Nuevo, Maicao, Manauare, Rihacha, San Juan del Cesar, Uribia, Urumita y Villanueva.
MAGDALENA	Algarrobo, Aracataca, Cerro de San Antonio, Chivolo, El Banco, El Piñón, El Reten, Remolino, Sabanas de San Ángel, San Sebastián de Buenavista, Sitionuevo, Zapayán.
SUCRE	Chalán, Coloso, Los Palmitos, Sampués, San Onofre.

Especial atención ameritan los Parques Nacionales Naturales de la Sierra Nevada de Santa Marta e Isla Salamanca, al igual que sectores de la Reserva Los Rosales \_El Ceibal entre los departamentos de Atlántico y Bolívar y de la Ciénaga Grande de Santa Marta.

**ALERTA NARANJA: INCENDIOS DE LA COBERTURA VEGETAL**

Amenaza moderada ocurrencia de incendios de la cobertura vegetal en zonas de bosques, cultivos y pastos, localizados en los siguientes municipios y sectores aledaños

DEPARTAMENTO	MUNICIPIOS
BOLIVAR	Cicuco, Córdoba, Hatillo de Loba, Magangué, Margarita, Mompós, Montecristo, Pinillos, San Fernando, Talaigua Nuevo, Turbaná, San Pablo, Simití.
CESAR	Agustín Codazzi, Becerril, Bosconia, La Jagua de Ibirico, San Martín.
CÓRDOBA	Canalete, Cereté, Chima, Ciénaga de Oro, Cotorra, la Apartada, Lórica, Los Córdoba, Momil, Montelibano, Montería, Moñitos, Planeta Rica, Pueblo Nuevo, Puerto Libertador, Purísima, Sahagún, San Andrés de Sotavento, San Antero, San Bernardo, San Carlos, San Pelayo.
MAGDALENA	Guamal, Nueva Granada, Pijiño del Carmen, Plato, San Zenón, Santa Ana, Santa Bárbara del Pinto, Concordia, Fundación, Pedraza, Pivijay, Pueblo Viejo, Pedraza, Tenerife.

**REGIÓN ANDINA****ALERTA ROJA: INCENDIOS DE LA COBERTURA VEGETAL**

Amenaza alta de ocurrencia de incendios de la cobertura vegetal en zonas de bosques, cultivos y pastos, localizados en los siguientes municipios y sectores aledaños

DEPARTAMENTO	MUNICIPIOS
ANTIOQUIA	Abejorral, Abriaquí, Amagá, Amalfi, Andes, Anzá, Argelia, Armenia, Barbosa, Bello, Betania, Betulia, Buiticá, Caicedo, Cañasgordas, Caramanta, Carmen de Vibal, Ciudad Bolívar, Concepción, Concordia, Copacabana, Dabeiba, Don Matías, Fredonia, Frontino, Giraldo, Girardota, Gómez Plata, Guarne Hispania, Jardín, Jericó, La Ceja, La Estrella, La Pintada, La Unión, Medellín, Montebello, Nariño, Peque, Pueblorrico, Retiro, Rionegro, Salgar, San Pedro, San Vicente, Santa Bárbara, Santa Rosa de Osos, Santuario, Sonsón, Tamesis, Tarso, Titiribí, Uramita, Urrao, Valparaiso, Vegachí, Venecia, Yondó (Casabe).
BOYACA	Arcabuco, Buenavista, Chiquinquirá, Chíquiza, Chiscas, Chita, Cuitiva, Iza, Jericó, La Uvita Covarachía, El Cocuy, El Espino, Guacamayas, Guicán, Maripí, Panqueba, Puerto Boyacá, Ráquira, Saboyá, Sáchica, San Mateo, San Miguel de Sema, Sora, Santa Sofía, Sativanorte, Soatá, Sutamarcan, Tinjacá, Tipacoque y Villa De Leiva.
CALDAS	Aguadas, Anserma, Aranzazu, Belalcázar, Chinchiná, Filadelfia, La Dorada, La Merced, Manizales, Manzanares, Marmato, Marquetalia, Marulanda, Neira, Norcasia, Pácora, Pensilvania, Riosucio, Salamina, Samaná, San José, Supía, Victoria, Villamaría, Viterbo.
CAUCA	Argelia, Balboa, Bolívar, Cajibío, Corinto, Caldono, El Tambo, Florencia, Jambaló, La Sierra, La Vega, Mercaderes, Miranda, Morarles, Páez (Belalcázar), Patía (El Bordo), Piedad, Popayán, Rosas, San Sebastián, Santander de Quilichao, Toribio, Suarez, Silvia y Totoró.
CUNDINAMARCA	Agua de Dios, Albán, Anapoima, Anolaima, Apulo, Beltrán, Bituima, Bojacá, Cabrera, Cachipay, Caparrapí, Chaguani, EL Peñón, Facatativá, Fúquene, Girardot, Guachetá, Guaduas, Guataquí, Guayabal De Siquima, Jerusalén, La Mesa, La Palma, La Peña, La Vega, Mosquera, Nariño, Nilo, Nimaima, Nocaima, Pacho, Paime, Puerto Salgar, Pulí, Quebradanegra, Quipile, Ricaurte, San Bernardo, San Cayetano, San Francisco, San Juan de Río Seco, Sasaima, Simijaca, Supatá, Susa, Tocaima, Topaipí, Utica, Vergara, Vianí, Villeta, Yacopí, Zipacón, Zipaquirá.
HUILA	Agrado, Algeciras Aipe, Baraya, Campoalegre, Colombia, Gigante, Iquira, La Plata, Nátaga, Neiva, Paicol, Palermo, Pital, Rivera, Santa María, Tarquí, Tello, Teruel, Tesalia, Villavieja, Yaguará.
NARIÑO	Albán ( San José), Ancuya, Arboleda (Berruecos), Belén, Buesaco, Chachagüí, Colón ( Génova), Consacá, Cumbitara, El Charco, El Peñol, El Rosario, El Tablón, El Tambo, Funes, Guachucal, Guaitarilla, Iles, Imués, La Cruz, La Florida, La Llanada, La Unión, Leiva, Linares, Los Andes ( Sotomayor), Mallama ( Piedrahancha), Nariño, Ospina, Pasto, Policarpa, Providencia, Pupiales, Samaniego, San Bernardo, San Lorenzo, San Pablo, San Pedro de Cartago (Cartago), Sandoná, Santa Cruz (Guachavés), Sapuyes, Taminango, Tangua, Túquerres, Yacuanquer.
NORTE DE SANTANDER	Abrego, Arboledas, Bochalema, Bucarasica, Cúcuta, Cáchira, Chinácota, Convención, Cúcuta, Cucullilla, Durania, El Carmen, El Tarra, El Zulia, Hacarí, La Playa, Los Patios, Ocaña, Salazar, San Calixto, San Cayetano, Santiago, Teorama y Villa Caro.
QUINDIO	Armenia, Buenavista, Calarcá, Circasia, Córdoba, Filandia, Génova, La Tebaida, Montenegro, Pijao, Quimbaya y Salento.
RISARALDA	Belén de Ubría, Dosquebradas, Guática, La Celia, Marsella, Mistrató, Pereira, Pueblo Rico, Quinchía, Santuario y Santa Rosa de Cabal.
SANTANDER	Barrancabermeja, Betulia, Bucaramanga, Capitanejo, Carcasí, Cepita, Cerrito, Concepción, Enciso, Floridablanca, Girón, Guaca, Los Santos, Macaravita, Málaga, Onzaga, Piedecuesta, San Andrés, San José de Miranda, San Miguel, San Vicente de Chucurí, Santa Bárbara, Simacota.
TOLIMA	Alpujarra, Alvarado, Ambalema, Anzoátegui, Armero, Atacó, Cajamarca, Carmen de Apicalá, Casabianca, Chaparral, Coello, Coyaima, Cunday, Espinal, Falan, Flandes, Fresno, Guamo, Herveo, Honda, Ibagué, Icononzo, Lérica, Libano, Mariquita, Melgar, Murillo, Natagaima, Ortega, Palocabildo, Piedras, Planadas, Prado, Purificación, Rioblanco, Roncesvalles, Rovira, Saldaña, San Antonio, San Luis, Santa Isabel, Suárez, Valle de San Juan, Venadillo, Villahermosa y Villarrica.

**ALERTA NARANJA: INCENDIOS DE LA COBERTURA VEGETAL**

Amenaza moderada de ocurrencia de incendios de la cobertura vegetal en zonas de bosques, cultivos y pastos, localizados en los siguientes municipios y sectores aledaños

DEPARTAMENTO	MUNICIPIOS
ANTIOQUIA	Envigado, Granada y Marinilla.
BOYACA	Boavita, Briceño, Chivatá, Cucaita, Caldas, Gachantivá, Pauna, Pesca, Samacá, Sativasur, Socha, Socotá y Tota.
CALDAS	Palestina.
CAUCA	Buenos Aires, Guachene, Inzá, La Sierra, la Vega, Puerto tejada, Rosas y Villa Rica.
CUNDINAMARCA	Bogotá D.C., Carmen de Carupa, El Colegio y Villagómez.
HUILA	Garzón y Hobo.

NARIÑO	Aldana y Cumbal.
NORTE DE SANTANDER	Albania, Aratoca, El Playón, Puerto Parra, Gramalote, Suratá, Tibú y Zapatoca
RISARALDA	Balboa y La Virginia.
TOLIMA	Dolores.
VALLE DEL CAUCA	Tuluá, Ulloa, Riofrío, Zarzal, Restrepo, Sevilla, Toro y Trujillo.

Especial atención amerita los Parques Nacionales Naturales de los Nevados y de las Hermosas.

**ALERTA NARANJA: NIVELES BAJOS EN LA CUENCA MEDIA Y BAJA DEL RIO MAGDALENA**

Debido a la disminución de las lluvias en amplios sectores de la región Andina, se mantiene la condición de descenso moderado de los niveles en el río Magdalena (especialmente en sus cuencas media y baja, esto es desde Honda - Tolima- hasta su desembocadura en el mar Caribe). Por esta situación el IDEAM emite este comunicado, ante la eventualidad de consecuencias relacionadas no solamente con el desabastecimiento de agua en los acueductos, sino también por las restricciones de tránsito y navegación fluvial (carga pesada, carga liviana y pasajeros).

**Trayecto entre Puerto Berrío (Antioquia) hasta Puerto Wilches (Santander):** Kilómetro 606 (sitio Corredor, en Puerto Wilches); Kilómetros 620 a 627, siendo el punto Bocas de Sogamoso - el de posible mayor afectación - aguas arriba del puente Yondó. Otro sitio donde los niveles son muy bajos son: en Puerto Ahuyama (aguas abajo de Barrancabermeja) y en el Kilómetro 543 (aguas abajo de Bocas Rosario hasta Sitio Nuevo).

**Barrancabermeja (Santander):** es posible que se presenten algunas restricciones en la navegación fluvial debido al estrechamiento del canal navegable, especialmente en el Kilómetro 610 (ubicado aguas abajo de la confluencia del río Sogamoso al Magdalena, aproximadamente unos 2 Kilómetros).

**Departamento de Bolívar:** a la altura de Canaletal (caserío cercano al municipio de San Pablo). Varios sectores entre Puerto Wilches (Santander), Gamarra y La Gloria (Cesar)

Por lo anterior el IDEAM recomienda estar atentos a las informaciones emitidas por la gerencia encargada de la naviera fluvial e igualmente por las respectivas Inspecciones Fluviales. El IDEAM mantendrá el monitoreo permanente sobre los cambios y posibles dinámicas hidrológicas.

**REGIÓN PACÍFICA**

**ALERTA NARANJA: DESLIZAMIENTOS DE TIERRA**

Se prevé una amenaza alta por deslizamientos de tierra áreas inestables localizadas en los departamentos:

DEPARTAMENTO	MUNICIPIOS
CHOCO	Atrato (Yuto) y Quibdó.

**REGIÓN ORINOQUIA**

**ALERTA ROJA: NIVELES ALTOS EN EL RÍO INÍRIDA**

Nivel estable del río Inírida, manteniendo valores por arriba de la cota de afectación en zonas ribereñas bajas del municipio de Puerto Inírida.

**ALERTA ROJA: NIVELES ALTOS EN EL RÍO ORINOCO.**

Prevalece la Alerta Roja en el río Orinoco por valores altos en los niveles, que superan las cotas de afectación para algunos sectores rurales y las partes más bajas del municipio de Puerto Carreño-Vichada.

**ALERTA NARANJA: NIVELES ALTOS EN EL RÍO META EN PUERTO LÓPEZ**

Persiste la tendencia de descenso del nivel del río Meta a la altura de Puerto López, con valores por debajo de la cota de afectación pero se mantienen en el rango de altos, por lo que se mantiene la Alerta Naranja.

**ALERTA NARANJA: NIVELES ALTOS EN EL RÍO GUAVIARE**

Sigue el descenso y sostenido del nivel del cauce principal del río Guaviare, aún con valores altos para algunos sectores ribereños bajos de los municipios de San José del Guaviare (Guaviare) y Mapiripán (Meta).

**ALERTA NARANJA: DESLIZAMIENTOS DE TIERRA**

Se prevé una amenaza alta por deslizamientos de tierra áreas inestables localizadas en los departamentos:

DEPARTAMENTO	MUNICIPIOS
BOYACÁ	Campohermoso, Chivor, San Luis De Gaceno y Santa María.
CUNDINAMARCA	Guayabeta, Gutiérrez, Quetame y Ubalá.
META	Acacias, Cubarral, El Calvario, El Castillo, El Dorado, Guamal, Lejanías, Restrepo y Villavicencio.
NORTE DE SANTANDER	Chitagá y Toledo.

**REGIÓN AMAZÓNICA**

CONDICIONES NORMALES

**MAR CARIBE**

CONDICIONES NORMALES

**OCÉANO PACÍFICO**

**ALERTA AMARILLA: POR TIEMPO LLUVIOSO**

Durante la jornada se esperan precipitaciones entre moderadas y fuertes, acompañadas en algunos casos por tormentas eléctricas, en el Norte y Centro del Océano Pacífico colombiano, incluyendo sectores cercanos al litoral. Por lo esta razón, se sugiere a usuarios de embarcaciones menores consultar con las Capitanías de puerto antes de zarpar.

Omar FRANCO TORRES, Director General  
Christian EUSCATEGUI COLLAZOS, Jefe Oficina del Servicio de Pronósticos y Alertas

Profesionales en turno:

Gloria ARANGO, Vicente PEÑA, Nicolás CUADROS, Camilo PÉREZ, Mauricio TORRES y Alberto PARDO.

Internet: <http://www.ideam.gov.co>

Correos electrónicos: [servicio@ideam.gov.co](mailto:servicio@ideam.gov.co), [alertasideam@ideam.gov.co](mailto:alertasideam@ideam.gov.co)

Carrera 10 N° 20 - 30 \*\* Piso 9, Bogotá, D.C.

Teléfono: 3527160 ext. 1334-1336.

Siganos en: Twitter: @IDEAMColombia; Facebook: [www.facebook.com/ideam.instituto](http://www.facebook.com/ideam.instituto)  
YouTube: Canal de InstitutoIDEAM / <http://www.youtube.com/user/InstitutoIDEAM>

**ALERTA ROJA: PARA TOMAR ACCIÓN** Advierte a los sistemas de prevención y atención de desastres sobre la amenaza que puede ocasionar un fenómeno con efectos adversos sobre la población, el cual requiere la atención inmediata por parte de la población y de los cuerpos de atención y socorro. Se emite una alerta sólo cuando la identificación de un evento extraordinario indique la probabilidad de amenaza inminente y cuando la gravedad del fenómeno implique la movilización de personas y equipos, interrumpiendo el normal desarrollo de sus actividades cotidianas.

**ALERTA NARANJA: PARA PREPARARSE** Indica la presencia de un fenómeno. No implica amenaza inmediata y como tanto es catalogado como un mensaje para informarse y prepararse. El aviso implica vigilancia continua ya que las condiciones son propicias para el desarrollo de un fenómeno, sin que se requiera permanecer alerta.

**ALERTA AMARILLA: PARA INFORMARSE** Es un mensaje oficial por el cual se difunde información. Por lo regular se refiere a eventos observados, reportados o registrados y puede contener algunos elementos de pronóstico a manera de orientación. Por sus características pretéritas y futuras difiere del aviso y de la alerta, y por lo general no está encaminado a alertar sino a informar.

**CONDICIONES NORMALES** Indica que no existe ninguna clase de alerta para la región o zona mencionada.

°C: grados Celsius; m: metros; mm: milímetros; msnm: metros sobre nivel del mar;

Km/h: kilómetros sobre hora

GOES: Geostationary Operational Environmental Satellites (Satélite Geoestacionario Operacional Ambiental).

GOES-13 es el designado GOES-Este, localizado en 75° W sobre el ecuador geográfico.

HLC: hora local colombiana

PNN: Parque Nacional Natural; SFF: Santuario de Fauna y Flora