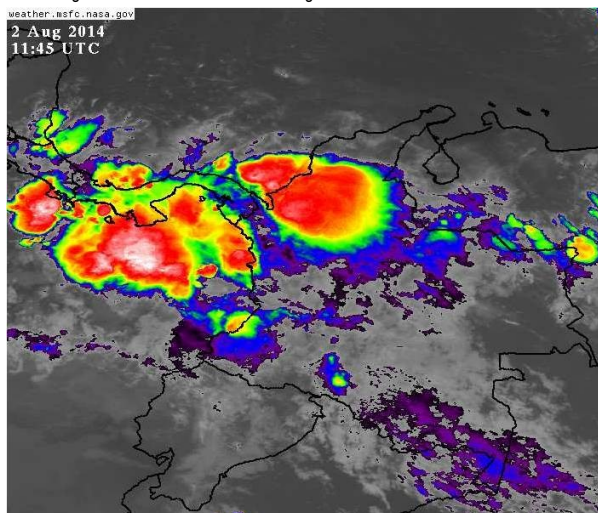


CONDICIONES HIDROMETEOROLÓGICAS ACTUALES

En las últimas 24 horas se observó un importante aumento de la nubosidad y de las lluvias en el País proveniente del Suroriente del continente suramericano condición que se espera tienda a mantenerse durante los próximos dos días. En la Región Orinoquia, en los ríos Inírida y Orinoco se mantiene la **ALERTA ROJA** por niveles altos. Se mantiene, igualmente, la Alerta Roja por condiciones propicias para incendios de la cobertura vegetal en las Regiones Caribe y Andina. **ALERTA NARANJA** Por niveles bajos del río Magdalena en sus cuencas media y baja.

IMÁGEN SATELITAL

Imagen cortesía de la NASA* 02 de agosto de 2014 * Hora 6:45 a. m. HLC



PRONÓSTICO CONDICIONES METEOROLÓGICAS ESPECIALES

ÁREA DEL VOLCÁN CERRO MACHÍN

Cielo entre parcialmente nublado y nublado con lluvias de variada intensidad a diferentes horas. **EL SERVICIO GEOLOGICO COLOMBIANO** lo reporta en **NIVEL AMARILLO (III): CAMBIOS EN EL COMPORTAMIENTO DE LA ACTIVIDAD VOLCANICA.** 4.80 -75.62

ELEVACIÓN (pies)	DIRECCIÓN	VELOCIDAD	
		NUDOS	Km/h
10,000	SURESTE	5	9
18,000	ESTE	10 - 20	18 - 36
24,000	ESTE	10 - 20	18 - 36
30,000	NORTE	10 - 15	18 - 28

ÁREA DEL VOLCÁN NEVADO DEL HUILA

Se pronostican nubes densas durante la jornada con lloviznas intermitentes.

EL SERVICIO GEOLOGICO COLOMBIANO lo reporta en **NIVEL AMARILLO (III): CAMBIOS EN EL COMPORTAMIENTO DE LA ACTIVIDAD VOLCANICA.** 2.92 -76.05

ELEVACIÓN (pies)	DIRECCIÓN	VELOCIDAD	
		NUDOS	Km/h
10,000	SURESTE	5 - 10	9 - 18
18,000	ESTE	10 - 20	18 - 36
24,000	NORESTE	10 - 25	18 - 45
30,000	NORESTE	10 - 15	18 - 28

ÁREA DEL VOLCÁN GALERAS

En el área persistirán las condiciones nubosas con precipitaciones durante algunas horas de la tarde y noche **EL SERVICIO GEOLOGICO COLOMBIANO** lo reporta en **NIVEL AMARILLO (III): CAMBIOS EN EL COMPORTAMIENTO DE LA ACTIVIDAD VOLCANICA.** 1.55 -77.37

ELEVACIÓN (pies)	DIRECCIÓN	VELOCIDAD	
		NUDOS	Km/h
10,000	SURESTE	10	18
18,000	ESTE	10 - 15	18 - 28
24,000	ESTE	15 - 20	28 - 36
30,000	NORTE	20 - 25	36 - 45

ÁREA DEL VOLCÁN NEVADO DEL RUIZ

En el área se pronostica abundante nubosidad con lluvias entre ligeras a moderadas.

EL SERVICIO GEOLOGICO COLOMBIANO lo reporta en **NIVEL AMARILLO (III): CAMBIOS EN EL COMPORTAMIENTO DE LA ACTIVIDAD VOLCANICA.** 4.89 -75.32

ELEVACIÓN (pies)	DIRECCIÓN	VELOCIDAD	
		NUDOS	Km/h
10,000	SURESTE	5 - 10	9 - 18
18,000	ESTE	10 - 20	18 - 36
24,000	ESTE	10	18
30,000	NORTE	10 - 15	18 - 28

LO MÁS DESTACADO

ALERTA ROJA. PARA TOMAR ACCIÓN **ALERTA NARANJA. PARA PREPARARSE** **ALERTA AMARILLA. PARA INFORMARSE**

LLUVIAS	Durante las últimas 24 horas se han presentado condiciones de lluvia en sectores de las regiones Andina, Caribe, Pacífica y sectores aislados de la Orinoquia. Las precipitaciones con mayor valor se han presentado en el municipio de Timbiquí (Cauca), con 115.0mm.
ALERTA ROJA	<ul style="list-style-type: none"> Por niveles altos en los ríos Inírida (Puerto Inírida) y Orinoco. Por amenaza alta de ocurrencia de incendios de la cobertura vegetal en zonas de bosques, cultivos y pastos, localizados en sectores de las regiones Andina y Caribe. Especial atención ameritan los Parques Nacionales Naturales de la Sierra Nevada de Santa Marta e Isla Salamanca, al igual que sectores de la Reserva Los Rosales. El Ceibal entre los departamentos de Atlántico y Bolívar y de la Ciénaga Grande de Santa Marta.
ALERTA NARANJA	<ul style="list-style-type: none"> Por descenso importante de los niveles del río Magdalena (cuencas media y baja), situación que presenta restricción de navegación (carga y pasajeros) en varios puntos. Por niveles altos en los ríos Guaviare y Meta, incluidos varios de sus afluentes. Por probabilidad de deslizamientos de tierra en varias áreas inestables y de alta pendiente localizadas en sectores de las regiones Orinoquia y Pacífica. Por amenaza moderada de ocurrencia de incendios de la cobertura vegetal en zonas de bosques, cultivos y pastos, localizados en sectores de las regiones Andina y Caribe.
OTROS	<ul style="list-style-type: none"> Se mantiene el incremento de las temperaturas del aire en la región Caribe, especialmente en los departamentos de La Guajira, Córdoba y Cesar. El intenso calor y la disminución de lluvias en amplios sectores de estas zonas amenazan las condiciones normales de suministro de agua potable en varias fuentes de abastecimiento. La anterior condición afecta especialmente a los sectores productivos agrícolas y pecuarios, e incide en el incremento potencial de incendios forestales y de la cobertura vegetal. La temporada de huracanes en el Océano Atlántico, mar Caribe y Golfo de México se extenderá hasta el 30 de noviembre del presente año, situación que en algún momento podría estar favoreciendo de manera indirecta la ocurrencia de condiciones meteorológicas extremas en el País. El IDEAM recomienda estar atentos a los comunicados que se emitan y desde ya tomar las medidas preventivas en áreas de riesgo.



Consulte todos los días el pronóstico del tiempo y las alertas hidrometeorológicas vigentes del IDEAM, en un formato de calidad. Alrededor de las 7:30 a. m. está a disposición del público en www.ideam.gov.co. Se puede ver también en dispositivos móviles. [AQUÍ](#)

PRECIPITACIONES

A continuación se relacionan los municipios donde en las últimas 24 horas se registraron precipitaciones iguales o superiores a 30 mm:

DEPARTAMENTO	MUNICIPIO
ARAUCA	Araucita (35.0),
ANTIOQUIA	Frontino (76.0), Valdivia (74.0), Yarumal (59.0), San Juan de Urabá (57.0), Turbo (47.0), Cañasgordas (45.2), San Roque (41.0),
BOYACA	San Luis de Gaceno (95.5), Campo Hermoso-Vista Hermosa (75.0), Campo Hermoso _ Campo Hermoso (74.1), Campohermoso _Los Cedros (55.5), Macanal (52.0), Zetaquirá (50.0), Almeida (48.8), Somondoco (33.0)
CASANARE	Chámeza (88.0), Aguazul (46.7), Medina (46.0), Támara (37.8)
CAUCA	Timbiquí (115.0),
CESAR	Valledupar (32.2), Valledupar_ La Esperanza . (30.0),
CHOCÓ	Quibdó (39.7), Condoto (32.0),
CORDOBA	Montería (61.8), La Apartada (70.0), Ayapel (70.0), Ciénaga de Oro (52.5), Montelíbano (51.7), Planeta Rica (39.0), Puerto Escondido (35.0),
CUNDINAMARCA	Ubalá (80.0), Guayabeta (72.0), Paratebuena (50.0), Gachalá (47.2),
HUILA	San Agustín (35.0),
META	Villavicencio Servita (89.0), Acacias (61.0), El calvario (60.0), Cumaral (55.0), San Juan de Arama (48.0), Villavicencio _IDEAM (40.0), Guamal (35.0), Villavicencio-ICA (35.0), Villavicencio-Apto (32.4),
NORTE DE SANTANDER	Toledo (36.0), Chinácota (35.0),
SANTANDER	Mogotes (56.0), Chima (53.5), Puerto Parra (51.0), Charalá (43.0), Encino (30.5),
SUCRE	Sampues (48.7)
VAUPES	Mitú (63.0),
VICHADA	Puerto Carreño (35.9)

TEMPERATURAS MÁXIMAS

A continuación se relacionan los municipios donde en las últimas 24 horas se registraron temperaturas iguales o superiores a 35.0°C:

DEPARTAMENTO	MUNICIPIO
ANTIOQUIA	Valparaiso (38.2).
ATLANTICO	Barranquilla (36.8) y Manatí (36.0).
HUILA	Baraya (35.2).
BOLIVAR	Magangué (35.2).
CESAR	Valledupar (39.5), Codazzi-Motilona (38.6), Codazzi _Centenario (37.4).
CORDOBA	Montería (35.0), Ayapel (35.6).
CUNDINAMARCA	Jerusalén (38.8).
HUILA	Neiva (37.0), Baraya (35.2)
LA GUAJIRA	Hatonuevo (39.4), Manaure (38.8), Urumita (38.4), Uribia (37.0) y Riohacha (36.9)
MAGDALENA	Santa Marta (35.4), Pivijay (35.6).
NORTE DE SANTANDER	Cúcuta _Cinera (37.8), Cúcuta _Apto (36.3).
SANTANDER	Sabana de Torres (39.2), Barrancabermeja (36.0), Capitanejo (36.8), Socorro (36.2), y El Palmar (36.0).
TOLIMA	Armero (38.0), Prado (37.6), Guamo (37.6), Ambalema (37.2), Saldaña (37.2), Flandes (36.6), Espinal (36.4), Valle de San Juan (36.0), Lérica (35.6).
VALLE DEL CAUCA	Cali (35.0).

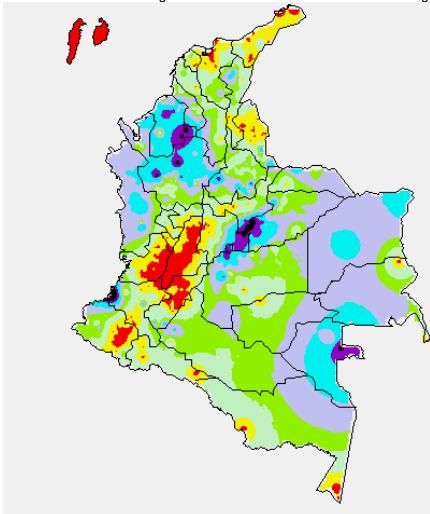
ALERTAS VIGENTES Y PRODUCTOS ADICIONALES

Para mayor información sobre el pronóstico del estado del tiempo, informes técnicos diarios, comunicados especiales, mapas diarios de temperaturas máximas y mínimas e información diaria de precipitación se sugiere consultar los siguientes enlaces:

- [MAPA DIARIO DE TEMPERATURA MÁXIMA.](#)
- [MAPA DIARIO DE TEMPERATURA MÍNIMA.](#)
- [INFORMACIÓN DIARIA DE PRECIPITACIÓN Y TEMPERATURA DE LOS PRINCIPALES AEROPUERTOS DEL PAÍS.](#)
- [MOSAICO MAPAS DE PRECIPITACIÓN DIARIA EN MILÍMETROS](#)

MAPA DE PRECIPITACIÓN DIARIA

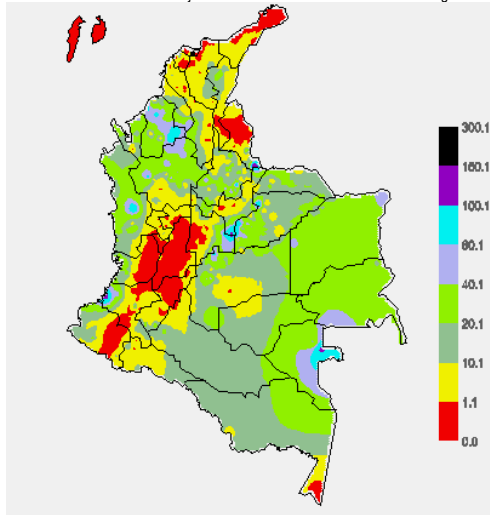
Desde las 7:00 a.m. del viernes 01 de agosto hasta las 7:00 a.m. del sábado 02 de agosto de 2014.



0.0 mm	0.1 a 1.0 mm	1.1 a 5.0 mm	5.1 a 10.0 mm
10.1 a 20.0 mm	20.1 a 40.0 mm	40.1 a 60.0 mm	> de 60.1 mm

MAPA DE PRECIPITACIÓN ACUMULADA DE LOS ÚLTIMOS 3 DÍAS

Desde las 7:00 a.m. del miércoles 30 de julio hasta las 7:00 a.m. del viernes 01 de agosto de 2014.



ESTADO DE LOS EMBALSES

A continuación se relacionan los volúmenes útiles diarios (expresados en porcentaje) de reservas de algunos

ZONA	EMBALSE	VOLUMEN ÚTIL DIARIO (%)
ANTIOQUIA	MIEL I	46.80
	MIRAFLORES	70.86
	PENOL	70.32
	PLAYAS	51.55
	PORCE II	18.82
	PORCE III	29.78
	PUNCHINA	25.43
	RIOGRANDE2	68.77
	SAN LORENZO	44.65
	TRONERAS	18.18
CARIBE	URRÁ I	61.46
	AGREGADO BOGOTÁ	61.26
CENTRO	NEUSA	64.11
	SISGA	86.83
	TOMINÉ	57.19
	BETANIA	93.65
	MUÑA	79.53
	PRADO	81.04
	CHUZA	57.19
ORIENTE	ESMERALDA	86.39
	GUAVIO	96.39
	ALTO ANCHICAYÁ	41.35
VALLE DEL CAUCA	CALIMA 1	73.18
	SALVAJINA	87.27

PRONÓSTICO METEOROLÓGICO (sábado 02 de agosto y domingo 3 de Agosto de 2014).

REGIÓN	PRONÓSTICO
SABANA DE BOGOTÁ	SÁBADO: En el área se esperan nubes densas durante la jornada con lloviznas a diferentes horas, las de mayor consideración en el Oriente y Norte de la Ciudad y de la Sabana. DOMINGO: Se prevén condiciones secas, salvo en el Oriente y Norte de la Ciudad y de la Sabana donde se advierten precipitaciones ligeras e intermitentes.
ANDINA	SÁBADO: En el transcurso de la jornada se espera abundante nubosidad con lluvias entre ligeras y moderadas especialmente en áreas de Antioquia, Santanderes, Boyacá, Cundinamarca y Norte de Tolima. DOMINGO: Cielo entre parcialmente cubierto y cubierto con precipitaciones dispersas en la mañana en sectores de Antioquia y Oriente de Cundinamarca y Boyacá. En la tarde y noche aunque persistirá el tiempo seco no se descartan lluvias en los Santanderes, Cundinamarca y Boyacá.
CARIBE	SÁBADO: En la mañana se prevén condiciones secas, excepto en áreas de Sucre, Córdoba y Urabá donde se esperan precipitaciones, acompañadas en algunos casos de actividad eléctrica. En la tarde y noche se pronostican lluvias en las estribaciones de la sierra nevada de Santa Marta y en sectores del Sur de Bolívar y Urabá. DOMINGO: Cielo entre despejado y parcialmente cubierto con tiempo seco, salvo en el Urabá donde se pronostican lluvias a diferentes horas. Al final de la tarde y durante la noche no se descartan precipitaciones en el Sur de Bolívar, Cesar y Magdalena.
ARCHIPIÉLAGO DE SAN ANDRÉS, PROVIDENCIA Y SANTA CATALINA	SÁBADO: En la mañana y primeras horas de la tarde se espera tiempo seco, luego se pronostican lloviznas esporádicas. DOMINGO: Nubosidad variable a lo largo de la jornada con precipitaciones ligeras e intermitentes.
PACÍFICA	SÁBADO: A lo largo de la región se prevén condiciones lluviosas con posibilidad en algunos casos de actividad eléctrica. DOMINGO: En sectores de Chocó y Valle del Cauca son estimadas nubes densas con precipitaciones temprano en la mañana, al final de la tarde y durante algunas horas de la noche. En Nariño y Cauca son previstas lloviznas al atardecer o durante la noche.
ORINOQUIA	SÁBADO: Cielo entre parcialmente nublado y nublado con precipitaciones a diferentes horas, las de mayor consideración se advierten en el Piedemonte llanero, a la altura de Arauca, Casanare y Meta. DOMINGO: En el Occidente de la región predominarán las condiciones lluviosas durante la jornada, mientras que en sectores de Vichada y Oriente de Meta se advierten precipitaciones al finalizar la tarde o durante la noche.
OCEANO PACÍFICO	SÁBADO: En el área marítima nacional se prevé una jornada lluviosa con tormentas eléctricas dispersas. DOMINGO: En el centro y Norte del Pacífico colombiano se estiman precipitaciones entre ligeras y moderadas, en el Sur por el contrario predominará el tiempo seco.
MAR CARIBE	SÁBADO: En gran parte del Caribe nacional prevalecerán las condiciones secas, salvo enfrente del litoral de Bolívar, Sucre, Córdoba y Urabá donde se advierten precipitaciones, acompañadas en algunos casos de actividad eléctrica. En el área del archipiélago son estimadas lloviznas ocasionales. DOMINGO: Cielo entre despejado y parcialmente nublado con predominio de tiempo seco, excepto en el Golfo de Urabá y en el área de San Andrés y Providencia donde se prevén lluvias ligeras temprano en la mañana y al final de la tarde.
INSULAR PACÍFICO	SÁBADO: En Malpelo y Gorgona prevalecerán las condiciones nubosas con precipitaciones y descargas eléctricas a diferentes horas. DOMINGO: En Gorgona se prevén lluvias intermitentes durante la jornada y en Malpelo se estiman precipitaciones al final de la jornada, luego de un día seco.

REGIÓN	PRONÓSTICO
AMAZONIA	SÁBADO: En la mayor parte de la región se prevé tiempo seco, salvo en el Piedemonte amazónico y en sectores de Amazonas y Guaviare donde se pronostican lluvias entre ligeras a moderadas a diferentes horas. DOMINGO: Nubosidad variable con precipitaciones desde temprano en sectores de Putumayo y Caquetá. En la tarde y durante algunas horas de la noche se pronostican lluvias en el Orine te de la región.

ALERTAS VIGENTES Y PRODUCTOS ADICIONALES

Para mayor información sobre el pronóstico del estado del tiempo, informes técnicos diarios, comunicados especiales, mapas diarios de temperaturas máximas y mínimas e información diaria de precipitación se sugiere consultar los siguientes enlaces:

- [MAPA DIARIO DE TEMPERATURA MÁXIMA.](#)
- [MAPA DIARIO DE TEMPERATURA MÍNIMA.](#)
- [INFORMACIÓN DIARIA DE PRECIPITACIÓN Y TEMPERATURA DE LOS PRINCIPALES AEROPUERTOS DEL PAÍS.](#)
- [MOSAICO MAPAS DE PRECIPITACIÓN DIARIA EN MILÍMETROS](#)

REGIÓN CARIBE

ALERTA ROJA: INCENDIOS DE LA COBERTURA VEGETAL

Amenaza alta de ocurrencia de incendios de la cobertura vegetal en zonas de bosques, cultivos y pastos, localizados en los siguientes municipios y sectores aledaños:

DEPARTAMENTO	MUNICIPIOS
ATLANTICO	Baranoa, Barranquilla, Campo de La Cruz, Candelaria, Galapa, Luruaco, Malambo, Manatí, Palmar de Varela, Piojó, Polonuevo, Ponedera, Puerto Colombia, Repelón, Sabanagrande, Sabanalarga, Santo Tomas, Soledad, Tubará, Usiacurí.
BOLIVAR	Altos del Rosario, Arenal, Arjona, Barranco de Loba, Cartagena de Indias, El Carmen de Bolívar, El Peñón, María La Baja, Morales, Regidor, Rioviejo, San Martín de Loba, Santa Rosa, San Cristóbal, Santa Rosa del Sur, Turbaco, Villanueva.
CESAR	Aguachica, Astrea, Chimichagua, Chiriguaná, Curumani, El Copey, El Paso, Gamarra, González, La Gloria, La Paz, Palitas, Pelaya, Río de Oro, San Diego, Tamalameque
CORDOBA	Chinú, Chima, Lórica, Momil, Moñitos, Purísima, San Andrés de Sotavento, San Antero, San Bernardo del Viento.
LA GUAJIRA	Albania, Barrancas, Dibulla, Distracción, El Molino, Fonseca, Hato Nuevo, Maicao, Manauare, Riohacha, San Juan del Cesar, Uribia, Urumita y Villanueva.
MAGDALENA	Algarrobo, Aracataca, Cerro de San Antonio, Chivolo, El Banco, El Piñón, El Reten, Remolino, Sabanas de San Ángel, San Sebastián de Buenavista, Sitionuevo., Zapayán.
SUCRE	Chalán, Coloso, Los Palmitos, San Onofre.

Especial atención ameritan los Parques Nacionales Naturales de la Sierra Nevada de Santa Marta e Isla Salamanca, al igual que sectores de la Reserva Los Rosales _El Ceibal entre los departamentos de Atlántico y Bolívar y de la Ciénaga Grande de Santa Marta.

ALERTA NARANJA: INCENDIOS DE LA COBERTURA VEGETAL

Amenaza moderada ocurrencia de incendios de la cobertura vegetal en zonas de bosques, cultivos y pastos, localizados en los siguientes municipios y sectores aledaños

DEPARTAMENTO	MUNICIPIOS
BOLIVAR	Cícuco, Córdoba, Hatillo de Loba, Magangué, Margarita, Mompós, Montecristo, Pinillos, San Fernando, Talaigua Nuevo, Turbaná, San Pablo, Simití.
CESAR	Agustín Codazzi, Becerril, Bosconia, La Jagua de Ibirico, San Martín.
CÓRDOBA	Canalete, Cereté, Chima, Cotorra, Lórica, Los Córdoba, Momil, Montelíbano, Moñitos, Planeta Rica, Pueblo Nuevo, Puerto Libertador, Purísima, Sahagún, San Andrés de Sotavento, San Antero, San Bernardo, San Carlos, San Pelayo.
MAGDALENA	Guamal, Nueva Granada, Pijiño del Carmen, Plato, San Zenón, Santa Ana, Santa Bárbara del Pinto, Concordia, Fundación, Pedraza, Privijay, Puebloviejo, Pedraza, Tenerife.

REGIÓN ANDINA

ALERTA ROJA: INCENDIOS DE LA COBERTURA VEGETAL

Amenaza alta de ocurrencia de incendios de la cobertura vegetal en zonas de bosques, cultivos y pastos, localizados en los siguientes municipios y sectores aledaños

DEPARTAMENTO	MUNICIPIOS
ANTIOQUIA	Abejorral, Abriaquí, Amagá, Amalfi, Andes, Anzá, Argelia, Armenia, Barbosa, Bello, Betania, Betulia, Burticá, Caicedo, Cañasgordas, Caramanta, Carmen de Viboral, Ciudad Bolívar, Concepción, Concordia, Copacabana, Dabeiba, Don Matías, Fredonia, Giraldo, Girardota, Gómez Plata, Guarne Hispania, Jardín, Jericó, La Ceja, La Estrella, La Pintada, La Unión, Medellín, Montebello, Nariño, Peque, Pueblorrico, Retiro, Rionegro, Salgar, San Pedro, San Vicente, Santa Bárbara, Santa Rosa de Osos, Santuario, Sonsón, Tamesis, Tarso, Titiribí, Uramita, Urao, Valparaiso, Vegachí, Venecia, Yondó (Casabe).
BOYACA	Arcabuco, Buenavista, Chiquinquirá, Chíquiza, Chiscas, Chita, Cuitiva, Iza, Jericó, La Uvita Covarachía, El Cocuy, El Espino, Guacamayas, Guicán, Maripí, Panqueba, Puerto Boyacá, Ráquira, Saboyá, Sáchica, San Mateo, San Miguel de Sema, Sora, Santa Sofía, Sativanorte, Soatá, Sutamarcan, Tinjacá, Tipacoque y Villa De Leiva.
CALDAS	Aguadas, Anserma, Aranzazu, Belalcázar, Chinchiná, Filadelfia, La Dorada, La Merced, Manizales, Manzanares, Marmato, Marquetalia, Marulanda, Neira, Norcasia, Pácora, Pensilvania, Riosucio, Salamina, Samaná, San José, Supía, Victoria, Villamaría, Viterbo.
CAUCA	Argelia, Balboa, Bolívar, Cajibío, Corinto, Caldono, El Tambo, Florencia, Jambaló, La Sierra, La Vega, Mercaderes, Miranda, Morales, Páez (Belalcázar), Patía (El Bordo), Piendamó, Popayán, Rosas, San Sebastián, Santander de Quilichao, Toribio. Suarez, Silvia y Totoró.
CUNDINAMARCA	Agua de Dios, Albán, Anapoima, Anolaima, Apulo, Beltrán, Bituima, Bojacá, Cabrera, Cachipay, Caparrapí, Chaguani, EL Peñón, Facatativá, Fúquene, Girardot, Guachetá, Guaduas, Guataquí, Guayabal De Siquima, Jerusalén, La Mesa, La Palma, La Peña, La Vega, Mosquera, Nariño, Nilo, Nimaima, Nocaima, Pacho, Paima, Puerto Salgar, Pulí, Quebradanegra, Quipile, Ricaurte, San Bernardo, San Cayetano, San Francisco, San Juan de Río Seco, Sasaima, Simijaca, Supatá, Susa, Tocaima, Topaipí, Utica, Vergara, Vianí, Villeta, Yacopi, Zipacón, Zipaquirá.
HUILA	Agrado, Algeciras Aipe, Baraya, Campoalegre, Colombia, Gigante, Iquira, La Plata, Nátaga, Neiva, Paicol, Palermo, Pital, Rivera, Santa María, Tarquí, Tello, Teruel. Tesalia, Villavieja, Yaguará.
NARIÑO	Albán (San José), Ancuya, Arboleda (Berruecos), Belén, Buesaco, Chachagüí, Colón (Génova), Consacá, Cumbitara, El Charco, El Peñol, El Rosario, El Tablón, El Tambo, Funes, Guachucal, Guaitarilla, Iles, Imués, La Cruz, La Florida, La Llanada, La Unión, Leiva, Linares, Los Andes (Sotomayor), Mallama (Piedrahancha), Nariño, Ospina, Pasto, Policarpa, Providencia, Pupiales, Samaniego, San Bernardo, San Lorenzo, San Pablo, San Pedro de Cartago (Cartago), Sandoná, :Santa Cruz (Guachavés), Sapuyes, Taminango, Tangua, Túquerres, Yacuanquer.
NORTE DE SANTANDER	Abrego, Arboledas, Bochalema, Bucarasica, Cúcuta, Cáchira, Chinácota, Convención, Cúcuta, Cucutilla, Durania, El Carmen, El Tarra, El Zulia, Hacarí, La Playa, Los Patios, Ocaña, Salazar, .San Calixto, San Cayetano, Santiago, Teorama y Villa Caro.
QUINDIO	Armenia, Buenavista, Calarcá, Circasia, Córdoba, Filandia, Génova, La Tebaida, Montenegro, Pijao, Quimbaya y Salento.
RISARALDA	Belén de Umbria, Dosquebradas, Guática, La Celia, Marsella, Mistrató, Pereira, Pueblo Rico, Quinchía, Santuario. y Santa Rosa de Cabal.
SANTANDER	Barrancabermeja, Betulia, Bucaramanga, Capitanejo, Carcasí, Cepita, Cerrito, Concepción, Enciso, Floridablanca, Girón, Guaca, Los Santos, Macaravita, Málaga, Onzaga, Piedecuesta, San Andrés, San José de Miranda, San Miguel, San Vicente de Chucurí, Santa Bárbara, Simacota.
TOLIMA	Alpujarra, Alvarado, Ambalema, Anzoátegui, Armero, Atacó, Cajamarca, Carmen de Apicalá, Casabianca, Chaparral, Coello, Coyaima, Cunday, Espinal, Falan, Flandes, Fresno, Guamo, Herveo, Honda, Ibagué, Icononzo, Lérica, Libano, Mariquita, Melgar, Murillo, Natagaima, Ortega, Palocabildo, Piedras, Planadas, Prado, Purificación, Rioblanco, Roncesvalles, Rovira, Saldaña, San Antonio, San Luis, Santa Isabel, Suárez, Valle de San Juan, Venadillo, Villahermosa y Villarrica.

ALERTA NARANJA: INCENDIOS DE LA COBERTURA VEGETAL

Amenaza moderada de ocurrencia de incendios de la cobertura vegetal en zonas de bosques, cultivos y pastos, localizados en los siguientes municipios y sectores aledaños

DEPARTAMENTO	MUNICIPIOS
ANTIOQUIA	Envigado, Granada y Marinilla.
BOYACA	Boavita, Briceño, Chivatá, Cucaita, Caldas, Gachantivá, Pauna, Pesca, Samacá, Sativasur, Socha, Socotá y Tota.
CALDAS	Palestina.
CAUCA	Buenos Aires, Guachene, Inzá, La Sierra, la Vega, Puerto tejada, Rosas y Villa Rica.
CUNDINAMARCA	Bogotá D.C., Carmen de Carupa, El Colegio y Villagómez.
HUILA	Garzón y Hobo.
NARIÑO	Aldana y Cumbal.
NORTE DE SANTANDER	Albania, Aratoca, El Playón, Puerto Parra, Gramalote, Suratá, Tibú y Zapotoca
RISARALDA	Balboa y La Virginia.
TOLIMA	Dolores.
VALLE DEL CAUCA	Tuluá, Ulloa, Riofrío, Zarzal, Restrepo, Sevilla, Toro y Trujillo.

Especial atención amerita los Parques Nacionales Naturales de los Nevados y de las Hermosas.

ALERTA NARANJA: NIVELES BAJOS EN LA CUENCA MEDIA Y BAJA DEL RIO MAGDALENA

Debido a la disminución de las lluvias en amplios sectores de la región Andina, se mantiene la condición de descenso moderado de los niveles en el río Magdalena (especialmente en sus cuencas media y baja, esto es desde Honda - Tolima- hasta su desembocadura en el mar Caribe). Por ésta situación el IDEAM emite éste comunicado, ante la eventualidad de consecuencias relacionadas no solamente con el desabastecimiento de agua en los acueductos, sino también por las restricciones de tránsito y navegación fluvial (carga pesada, carga liviana y pasajeros).

Trayecto entre Puerto Berrio (Antioquia) hasta Puerto Wilches (Santander): Kilómetro 606 (sitio Corredor, en Puerto Wilches); Kilómetros 620 a 627, siendo el punto Bocas de Sogamoso - el de posible mayor afectación - aguas arriba del puente Yondó. Otro sitio donde los niveles son muy bajos son: en Puerto Ahuyama (aguas abajo de Barrancabermeja) y en el Kilómetro 543 (aguas abajo de Bocas Rosario hasta Sitio Nuevo).

Barrancabermeja (Santander): es posible que se presenten algunas restricciones en la navegación fluvial debido al estrechamiento del canal navegable, especialmente en el Kilómetro 610 (ubicado aguas abajo de la confluencia del río Sogamoso al Magdalena, aproximadamente unos 2 Kilómetros).

Departamento de Bolívar: a la altura de Canaletal (caserío cercano al municipio de San Pablo). Varios sectores entre Puerto Wilches (Santander), Gamarra y La Gloria (Cesar)

Por lo anterior el IDEAM recomienda estar atentos a las informaciones emitidas por la gerencia encargada de la naviera fluvial e igualmente por las respectivas Inspecciones Fluviales. El IDEAM mantendrá el monitoreo permanente sobre los cambios y posibles dinámicas hidrológicas.

ALERTA AMARILLA: POR NIVELES ALTOS EN EL EMBALSE BETANIA

Se mantiene alerta amarilla en el embalse de BETANIA emitida por EMGESA el día de hoy (6:00 a.m.) debido que el nivel del embalse presenta estabilidad en los caudales. El operador sigue realizando monitoreo continuo de las estaciones y recomienda estar alerta a nuevos comunicados.

ALERTA AMARILLA: POR DESCARGAS DEL EMBALSE GUAVIO

EMGESA, operador del embalse, emite esta alerta el día de hoy (6:00 am) e informa que continúan las descargas controladas en rebosadero. Se requiere que los pobladores de las riberas de los ríos Guavio y Upía no hagan uso de las zonas ribereñas de los cauces ni permitan que personas o semovientes transiten por dichas áreas.

REGIÓN PACÍFICA**ALERTA NARANJA: DESLIZAMIENTOS DE TIERRA**

Se prevé una amenaza alta por deslizamientos de tierra áreas inestables localizadas en los departamentos:

DEPARTAMENTO	MUNICIPIOS
CHOCO	Atrato (Yuto) y Quibdó.

REGIÓN ORINOQUIA**ALERTA ROJA: NIVELES ALTOS EN EL RÍO INÍRIDA**

Nivel estable del río Inírida, manteniendo valores superiores a la cota de afectación en zonas ribereñas bajas del municipio de Puerto Inírida.

ALERTA ROJA: NIVELES ALTOS EN EL RÍO ORINOCO.

Prevalece la Alerta Roja en el río Orinoco por valores altos en los niveles, que superan las cotas de afectación para algunos sectores rurales y las partes más bajas del municipio de Puerto Carreño-Vichada.

ALERTA NARANJA: NIVELES ALTOS EN EL RÍO GUAVIARE

Sigue el descenso lento y sostenido del nivel del río Guaviare, aún con valores altos para algunos sectores ribereños bajos de los municipios de San José del Guaviare (Guaviare) y Mapiripán (Meta).

ALERTA NARANJA: DESLIZAMIENTOS DE TIERRA

Se prevé una amenaza alta por deslizamientos de tierra áreas inestables localizadas en los departamentos:

DEPARTAMENTO	MUNICIPIOS
BOYACÁ	Campohermoso, Chivor, Cubará, Páez, San Luis de Gaceno y Santa María.
CUNDINAMARCA	Guayabeta y Ubalá.
META	Acacias, Cubarral, Guamal y Villavicencio.
NORTE DE SANTANDER	Chitagá y Toledo.

ALERTA AMARILLA: INCREMENTOS SUBITOS DE NIVEL EN LOS RÍOS GUACAVÍA Y GUATÍQUÍA

Con la ocurrencia de lluvias en la zona del piedemonte de los departamentos de Cundinamarca y Meta se presentaron incrementos súbitos de nivel en los ríos Guacavía y Guatiquía.

REGIÓN AMAZÓNICA**CONDICIONES NORMALES****MAR CARIBE****ALERTA AMARILLA: POR TIEMPO LLUVIOSO**

El día de hoy enfrente del litoral de Sucre, Córdoba y Urabá se prevén condiciones lluviosas durante la jornada con posibilidad en algunos casos de tormentas eléctricas y rachas de viento, por lo que se recomienda a pescadores y usuarios de embarcaciones de poco calado consultar con las Capitanías de puerto antes de zarpar.

OCEANO PACÍFICO**ALERTA AMARILLA: POR TIEMPO LLUVIOSO**

En amplios sectores del Pacífico colombiano se estiman precipitaciones durante la jornada, acompañadas en algunos casos de actividad eléctrica y ráfagas de viento, se sugiere a usuarios de pequeñas embarcaciones consultar con las Capitanías de puerto antes de zarpar

Omar FRANCO TORRES, Director General
Christian EUSCATEGUI COLLAZOS, Jefe Oficina del Servicio de Pronósticos y Alertas

Profesionales en turno:
Daniel USECHE, Nelsy VERDUGO, Luis M. MORENO, Ruth N. LOPEZ y Gloria L. ARANGO.
Internet: <http://www.ideam.gov.co>
Correos electrónicos: servicio@ideam.gov.co, alertasideam@ideam.gov.co
Carrera 10 N° 20 - 30 ** Piso 9, Bogotá, D.C.
Teléfono: 3527160 ext. 1334-1336.

Siganos en: **Twitter:** @IDEAMColombia; **Facebook:** www.facebook.com/ideam.instituto
YouTube: Canal de InstitutoIDEAM / <http://www.youtube.com/user/InstitutoIDEAM>

ALERTA ROJA. PARA TOMAR ACCIÓN Advierte a los sistemas de prevención y atención de desastres sobre la amenaza que puede ocasionar un fenómeno con efectos adversos sobre la población, el cual requiere la atención inmediata por parte de la población y de los cuerpos de atención y socorro. Se emite una alerta sólo cuando la identificación de un evento extraordinario indique la probabilidad de amenaza inminente y cuando la gravedad del fenómeno implique la movilización de personas y equipos, interrumpiendo el normal desarrollo de sus actividades cotidianas.

ALERTA NARANJA. PARA PREPARARSE Indica la presencia de un fenómeno. No implica amenaza inmediata y como tanto es catalogado como un mensaje para informarse y prepararse. El aviso implica vigilancia continua ya que las condiciones son propicias para el desarrollo de un fenómeno, sin que se requiera permanecer alerta.

ALERTA AMARILLA. PARA INFORMARSE Es un mensaje oficial por el cual se difunde información. Por lo regular se refiere a eventos observados, reportados o registrados y puede contener algunos elementos de pronóstico a manera de orientación. Por sus características pretéritas y futuras difiere del aviso y de la alerta, y por lo general no está encaminado a alertar sino a informar.

CONDICIONES NORMALES Indica que no existe ninguna clase de alerta para la región o zona mencionada.

°C: grados Celsius; m: metros; mm: milímetros; msnm: metros sobre nivel del mar;
Km/h: kilómetros sobre hora

GOES: Geostationary Operational Environmental Satellites (Satélite Geoestacionario Operacional Ambiental).

GOES-13 es el designado GOES-Este, localizado en 75° W sobre el ecuador geográfico.

HLC: hora local colombiana

PNN: Parque Nacional Natural; SFF: Santuario de Fauna y Flora