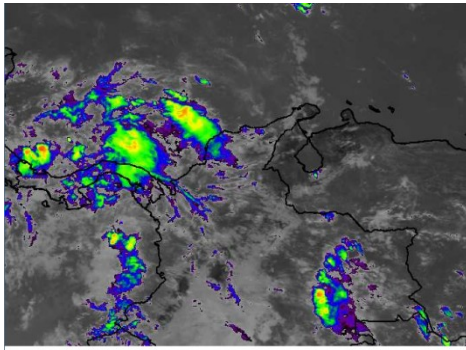


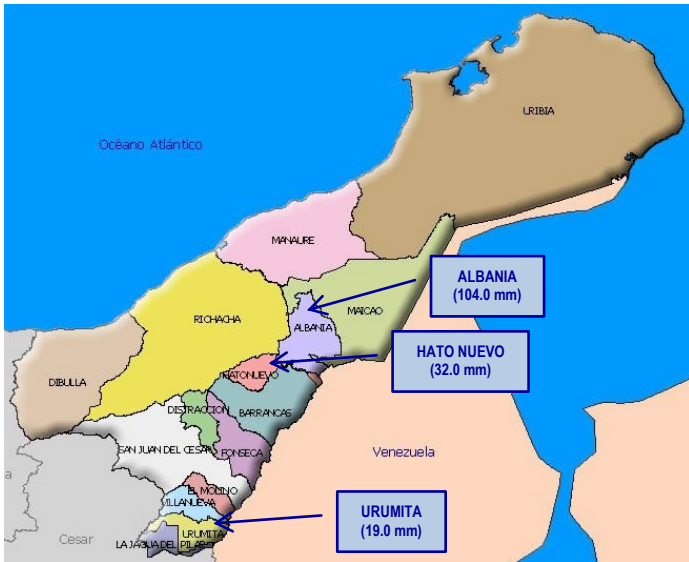
CONDICIONES HIDROMETEOROLÓGICAS ACTUALES

Gran parte del Territorio nacional ha continuado el día de hoy con abundante nubosidad y precipitaciones, las lluvias alcanzaron durante las últimas 24 horas valores importantes en sectores de las regiones Caribe y Pacífica. En la Región Orinoquía, en los ríos Inírida y Orinoco se mantiene la **ALERTA ROJA** por niveles altos. Se mantiene, igualmente, la Alerta Roja por condiciones propicias para incendios de la cobertura vegetal en las Regiones Caribe y Andina. **ALERTA NARANJA** Por niveles bajos del río Magdalena en sus cuencas media y baja.

EN LA REGIÓN CARIBE, PERO MUY ESPECIALMENTE EN EL DEPARTAMENTO DE LA GUAJIRA, SE PRESENTÓ INCREMENTO IMPORTANTE DE LAS PRECIPITACIONES, ESTO COMO CONSECUENCIA INDIRECTA DEL PASO DE LA TORMENTA TROPICAL BERTHA.



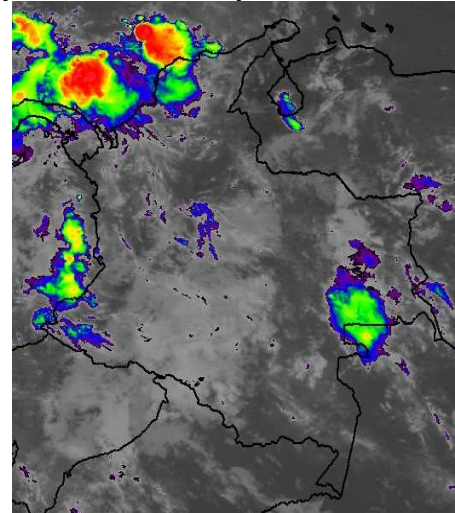
El pronóstico del estado del tiempo durante las próximas 48 horas para el departamento de La Guajira anticipa nubosidad variable con precipitaciones entre ligeras y moderadas, al final de las tardes y durante algunas horas de las noches en sectores del Sur del área, condición que podrá favorecer el incremento de nivel en quebradas y arroyos.
Imagen cortesía de la NASA* 03 de agosto de 2014 * Hora 8:45 a. m. HLC



En las últimas 24 horas se registraron precipitaciones especialmente en el sector oriental del departamento de La Guajira y en zonas aledañas a las estribaciones de la Serranía del Perijá; aunque los registros no superaron los máximos históricos, éstos oscilan en el rango de altos a muy altos, situación por lo cual ha ocasionado incrementos moderados del río Ranchería y varios de sus afluentes. También se observan incrementos importantes de varios jagüeyes (humedales) en diferentes sectores de éste departamento

IMÁGEN SATELITAL

Imagen cortesía de la NASA* 03 de agosto de 2014 * Hora 8:45 a. m. HLC



PRONÓSTICO CONDICIONES METEOROLÓGICAS ESPECIALES

ÁREA DEL VOLCÁN CERRO MACHÍN			
En el área se pronostican condiciones nubosas con precipitaciones ligeras a diferentes horas.			
El Servicio Geológico Colombiano lo reporta en NIVEL AMARILLO (III): CAMBIOS EN EL COMPORTAMIENTO DE LA ACTIVIDAD VOLCÁNICA . 4.80 -75.62			
ELEVACIÓN (pies)	DIRECCIÓN	VELOCIDAD	
		NUDOS	Km/h
10,000	SURESTE	5 - 10	9 - 18
18,000	ESTE	10 - 20	18 - 36
24,000	ESTE	10 - 20	18 - 36
30,000	NORTE	10 - 20	18 - 36
ÁREA DEL VOLCÁN NEVADO DEL HUILA			
Cielo entre parcialmente nublado y nublado con lloviznas a diferentes horas.			
El Servicio Geológico Colombiano lo reporta en NIVEL AMARILLO (III): CAMBIOS EN EL COMPORTAMIENTO DE LA ACTIVIDAD VOLCÁNICA . 2.92 -76.05			
ELEVACIÓN (pies)	DIRECCIÓN	VELOCIDAD	
		NUDOS	Km/h
10,000	SURESTE	5 - 10	9 - 18
18,000	ESTE	10 - 30	18 - 54
24,000	ESTE	10 - 25	18 - 45
30,000	NORESTE	10 - 20	18 - 36
ÁREA DEL VOLCÁN GALERAS			
Se pronostican nubes densas con precipitaciones de variada intensidad a diferentes horas.			
El Servicio Geológico Colombiano lo reporta en NIVEL AMARILLO (III): CAMBIOS EN EL COMPORTAMIENTO DE LA ACTIVIDAD VOLCÁNICA . 1.55 -77.37			
ELEVACIÓN (pies)	DIRECCIÓN	VELOCIDAD	
		NUDOS	Km/h
10,000	SURESTE	10 - 15	18 - 28
18,000	ESTE	10 - 30	18 - 54
24,000	NORESTE	10 - 20	18 - 36
30,000	NORESTE	10 - 20	18 - 36
ÁREA DEL VOLCÁN NEVADO DEL RUIZ			
Nubosidad densa con lluvias ligeras e intermitentes durante la jornada.			
El Servicio Geológico Colombiano lo reporta en NIVEL AMARILLO (III): CAMBIOS EN EL COMPORTAMIENTO DE LA ACTIVIDAD VOLCÁNICA . 4.89 -75.32			
ELEVACIÓN (pies)	DIRECCIÓN	VELOCIDAD	
		NUDOS	Km/h
10,000	SURESTE	5 - 10	9 - 18
18,000	ESTE	10 - 20	18 - 36
24,000	ESTE	10 - 20	18 - 36
30,000	NORESTE	10 - 20	18 - 36

LO MÁS DESTACADO

ALERTA ROJA, PARA TOMAR ACCIÓN **ALERTA NARANJA, PARA PREPARARSE** **ALERTA AMARILLA, PARA INFORMARSE**

LLUVIAS	En el país se observó un aumento de las lluvias, particularmente en las regiones Caribe y Andina, alcanzando el mayor volumen en el municipio de Albania (La Guajira), con 104.0 mm.
ALERTA ROJA	<ul style="list-style-type: none"> Por niveles altos en los ríos Inírida (Puerto Inírida) y Orinoco. Por amenaza alta de ocurrencia de incendios de la cobertura vegetal en zonas de bosques, cultivos y pastos, localizados en sectores de las regiones Andina y Caribe. Especial atención ameritan los Parques Nacionales Naturales de la Sierra Nevada de Santa Marta e Isla Salamanca, al igual que sectores de la Reserva Los Rosales y El Ceibal entre los departamentos de Atlántico y Bolívar y de la Ciénaga Grande de Santa Marta.
ALERTA NARANJA	<ul style="list-style-type: none"> Por descenso importante de los niveles del río Magdalena (cuencas media y baja), situación que presenta restricción de navegación (carga y pasajeros) en varios puntos. Por niveles altos en los ríos Guaviare y Meta, incluidos varios de sus afluentes. Por probabilidad de deslizamientos de tierra en varias áreas inestables y de alta pendiente localizadas en sectores de las regiones Orinoquia y Pacífica. Por amenaza moderada de ocurrencia de incendios de la cobertura vegetal en zonas de bosques, cultivos y pastos, localizados en sectores de las regiones Andina y Caribe.
OTROS	<ul style="list-style-type: none"> Se mantiene el incremento de las temperaturas del aire en la región Caribe, especialmente en los departamentos de La Guajira, Córdoba y Cesar. El intenso calor y la disminución de lluvias en amplios sectores de estas zonas amenazan las condiciones normales de suministro de agua potable en varias fuentes de abastecimiento. La anterior condición afecta especialmente a los sectores productivos agrícolas y pecuarios, e incide en el incremento potencial de incendios forestales y de la cobertura vegetal. La temporada de huracanes en el Océano Atlántico, mar Caribe y Golfo de México se extenderá hasta el 30 de noviembre del presente año, situación que en algún momento podría estar favoreciendo de manera indirecta la ocurrencia de condiciones meteorológicas extremas en el País. El IDEAM recomienda estar atentos a los comunicados que se emitan y desde ya tomar las medidas preventivas en áreas de riesgo.

Consulte todos los días el pronóstico del tiempo y las alertas hidrometeorológicas vigentes del IDEAM, en un formato de calidad. Alrededor de las 7:30 a. m. está a disposición del público en www.ideam.gov.co. Se puede ver también en dispositivos móviles. [AQUÍ](#)

PRECIPITACIONES

A continuación se relacionan los municipios donde en las últimas 24 horas se registraron precipitaciones iguales o superiores a 20 mm:

DEPARTAMENTO	MUNICIPIO
ANTIOQUIA	Turbo (39.0), Marinilla (23.8) y Carepa (18.5).
ATLÁNTICO	Sabanalarga (28.0) y Manatí (20.8).
BOLÍVAR	Arjona (103.0), Mompóx (66.6), Zambrano (36.5), San Estanislao (35.0), Candelaria (30.0), Magangué (28.0), María La Baja (27.5) y Cartagena (18.0).
LA GUAJIRA	Albania (104.0) y Hato Nuevo (32.0).
BOYACA	Cubará (67.0)
CAQUETÁ	Belén de los Andaquíes (27.0) y Florencia (25.0).
CESAR	Astrea (55.0), Bosconia (42.0), El Paso (30.0) y La Gloria (30.0)
CHOCÓ	Istmina (120.0), Medio San Juan (56.0) y Condoto (52.0).
CORDOBA	Pelaya (39.7) y Tierralta (32.0).
CUNDINAMARCA	Guayabetal (36.0)
NARIÑO	Puerres (21.5).
NORTE DE SANTANDER	Toledo (88.0).
SANTANDER	Curití (23.2).
SUCRE	Corozal (76.0), Sucre (56.0), San Benito Abad (41.0), Sincelajo (34.5), Chalán (32.0) y Majagual (22.0).

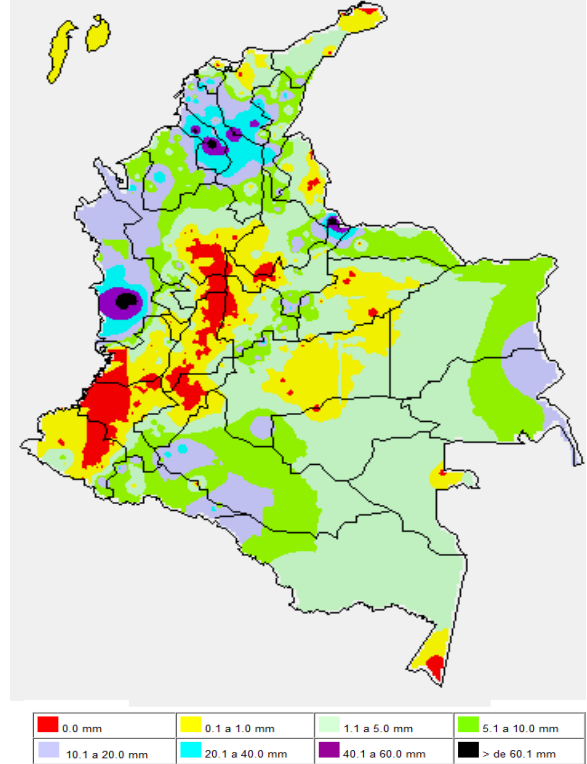
TEMPERATURAS MÁXIMAS

A continuación se relacionan los municipios donde en las últimas 24 horas se registraron temperaturas iguales o superiores a 35.0°C:

DEPARTAMENTO	MUNICIPIO
BOLIVAR	María La Naja (35.6).
CAUCA	Mercaderes (36.4).
CESAR	Valledupar (39.0), Chiriguáná (35.0)
CUNDINAMARCA	Puerto Salgar (38.4) y Jerusalén (35.0).
LA GUAJIRA	Urumita (39.6) y Uribia (35.2).
MAGDALENA	Pivijay (38.2)
NORTE DE SANTANDER	Sardinata (35.6)
SUCRE	Corozal (36.2).
TOLIMA	Ambalema (37.8), Guamo (35.4) y Flandes (35.0).

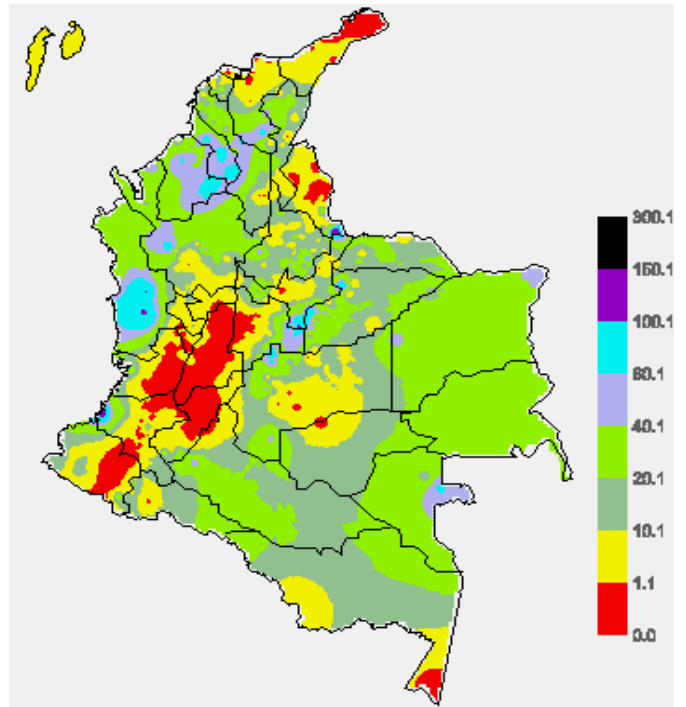
MAPA DE PRECIPITACIÓN DIARIA

Desde las 7:00 a.m. del sábado 02 de agosto hasta las 7:00 a.m. del domingo 03 de agosto de 2014.



MAPA DE PRECIPITACIÓN ACUMULADA DE LOS ÚLTIMOS 3 DÍAS

Desde las 7:00 a.m. del jueves 31 de julio hasta las 7:00 a.m. del domingo 03 de agosto de 2014.



PRONÓSTICO METEOROLÓGICO (domingo 03 y lunes 04 de agosto de 2014).

REGIÓN	PRONÓSTICO
SABANA DE BOGOTÁ	DOMINGO: se prevé abundante nubosidad con predominio de tiempo seco en la mañana, después del mediodía y durante algunas horas de la noche son pronosticadas lloviznas en el Oriente y Suroriente de la Ciudad y de la Sabana. LUNES: cielo entre parcialmente nublado y nublado con precipitaciones ligeras e intermitentes en el Oriente y Norte de la Ciudad y de la Sabana, en el resto del área prevalecerán las condiciones secas.
ANDINA	DOMINGO: en la región se espera abundante nubosidad con precipitaciones de variada intensidad el día, las lluvias de mayor consideración se advierten durante la tarde y noche en sectores de Antioquia, Santanderes, Risaralda, Quindío y Oriente de Cundinamarca y Boyacá. LUNES: cielo entre parcialmente cubierto y cubierto con lluvias especialmente en áreas de Antioquia, Santanderes, Boyacá, Cundinamarca, Risaralda y Norte de Tolima. En Huila, Cauca y Nariño se advierten precipitaciones ligeras y dispersas.
CARIBE	DOMINGO: cielo entre parcialmente cubierto y cubierto con lluvias de variada intensidad a diferentes horas en sectores de Atlántico, Bolívar, Sucre, Córdoba y Urabá. En áreas de La Guajira, Cesar, Magdalena se prevén lloviznas intermitentes temprano en la mañana, al final de la tarde y durante algunas horas de la noche. Probabilidad de actividad eléctrica. LUNES: cielo entre despejado y parcialmente cubierto con tiempo seco, salvo en sectores de Bolívar, Sucre, Córdoba y Urabá donde se pronostican lluvias a diferentes horas. Al final de la tarde y durante la noche no se descartan precipitaciones en las inmediaciones de la sierra nevada de Santa Marta.
ORINOQUIA	DOMINGO: en amplios sectores de la región predominarán las condiciones nubosas con lloviznas a diferentes horas a lo largo del Piedemonte llanero, a la altura de Arauca, Casanare y Meta. En sectores de Vichada y Oriente de Meta se advierten precipitaciones especialmente al finalizar la tarde o durante la noche. LUNES: cielo entre parcialmente cubierto y cubierto con precipitaciones a diferentes horas, las de mayor consideración se advierten en el Piedemonte llanero y Oriente de Vichada.
OCEANO PACIFICO	DOMINGO: en el Pacífico colombiano se estiman precipitaciones entre ligeras y moderadas, acompañadas en algunos casos de tormentas eléctricas. LUNES: en gran parte del área marítima nacional se prevén lluvias con tormentas eléctricas dispersas, salvo en el extremo suroccidental donde persistirá el tiempo seco.
MAR CARIBE	DOMINGO: cielo parcialmente nublado con predominio de tiempo seco, excepto en varios sectores localizados enfrente del litoral Caribe nacional y en el área de San Andrés y Providencia donde se prevén lluvias entre ligeras y moderadas temprano en la mañana, al final de la tarde y durante algunas horas de la noche. No se descartan tormentas eléctricas dispersas. LUNES: en gran parte del área marítima colombiana prevalecerán las condiciones secas con nubosidad variable, salvo enfrente del litoral de Sucre, Córdoba y Urabá y en el área del archipiélago donde se advierten precipitaciones, acompañadas en algunos casos de actividad eléctrica.
INSULAR PACIFICO	DOMINGO: en Gorgona y Malpelo se prevén nubes densas con lluvias intermitentes durante la jornada. Probables tormentas eléctricas. LUNES: en Malpelo y Gorgona prevalecerán los cielos nublados con precipitaciones y descargas eléctricas a diferentes horas.
AMAZONIA	DOMINGO: nubosidad variable con precipitaciones desde temprano y durante algunas horas de la tarde y noche en amplios sectores de la región, las lluvias más intensas pronosticadas en el Piedemonte amazónico a la altura de Putumayo y Caquetá. LUNES: en la mayor parte de la región se prevé tiempo seco, salvo en el Piedemonte amazónico y en sectores de Guainía, Amazonas y Guaviare donde se pronostican lluvias entre ligeras a moderadas a diferentes horas.

ESTADO DE LOS EMBALSES

A continuación se relacionan los volúmenes útiles diarios (expresados en porcentaje) de reservas de algunos embalses de acuerdo con información consultada en XM.

ZONA	EMBALSE	VOLUMEN ÚTIL DIARIO (%)
ANTIOQUIA	MIEL I	46.54
	MIRAFLORES	70.99
	PEÑOL	70.22
	PLAYAS	54.70
	PORCE II	23.50
	PORCE III	29.70
	PUNCHINÁ	13.05
	RIOGRANDE2	67.95
	SAN LORENZO	45.49
	TRONERAS	24.10
CARIBE	URRÁ I	62.70
CENTRO	AGREGADO BOGOTÁ	61.27
	NEUSA	64.19
	SISGA	86.83
	TOMINÉ	57.19
	BETANIA	88.41
	MUÑA	70.77
	PRADO	80.25
	CHUZA	95.97
ORIENTE	ESMERALDA	90.21
	GUAVIO	100.07
VALLE DEL CAUCA	ALTO ANCHICAYÁ	46.03
	CALIMA 1	73.14
	SALVAJINA	87.04

ALERTAS VIGENTES Y PRODUCTOS ADICIONALES

Para mayor información sobre el pronóstico del estado del tiempo, informes técnicos diarios, comunicados especiales, mapas diarios de temperaturas máximas y mínimas e información diaria de precipitación se sugiere consultar los siguientes enlaces:

- [MAPA DIARIO DE TEMPERATURA MÁXIMA.](#)
- [MAPA DIARIO DE TEMPERATURA MÍNIMA.](#)
- [INFORMACIÓN DIARIA DE PRECIPITACIÓN Y TEMPERATURA DE LOS PRINCIPALES AEROPUERTOS DEL PAÍS.](#)
- [MOSAICO MAPAS DE PRECIPITACIÓN DIARIA EN MILÍMETROS](#)

REGIÓN CARIBE

ALERTA ROJA: INCENDIOS DE LA COBERTURA VEGETAL

Amenaza alta de ocurrencia de incendios de la cobertura vegetal en zonas de bosques, cultivos y pastos, localizados en los siguientes municipios y sectores aledaños:

DEPARTAMENTO	MUNICIPIOS
ATLANTICO	Baranoa, Barranquilla, Campo de La Cruz, Candelaria, Galapa, Luruaco, Malambo, Manatí, Palmar de Varela, Píojo, Polonuevo, Ponedera, Puerto Colombia, Repelón, Sabanagrande, Sabanalarga, Santo Tomas, Soledad, Tubará, Usiacurí.
BOLIVAR	Altos del Rosario, Arenal, Arjona, Barranco de Loba, Cartagena de Indias, El Carmen de Bolívar, El Peñón, María La Baja, Morales, Regidor, Rioviejo, San Martín de Loba, Santa Rosa, San Cristóbal, Santa Rosa del Sur, Turbaco, Villanueva.
CESAR	Aguachica, Astrea, Chimichagua, Chiriguaná, Curumani, El Copey, El Paso, Gamarra, González, La Gloria, La Paz, Pailitas, Pelaya, Rio de Oro, San Diego, Tamalameque
CORDOBA	Chinú, Chima, Lórica, Momil, Moñitos, Purísima, San Andrés de Sotavento, San Antero, San Bernardo del Viento.
LA GUAJIRA	Albania, Barrancas, Dibulla, Distracción, El Molino, Fonseca, Hato Nuevo, Maicao, Manaure, Riohacha, San Juan del Cesar, Uribia, Urumita y Villanueva.
MAGDALENA	Algarrobo, Aracataca, Cerro de San Antonio, Chivolo, El Banco, El Piñón, El Reten, Remolino, Sabanas de San Ángel, San Sebastián de Buenavista, Sitionuevo, Zapayán.
SUCRE	Chalán, Coloso, Los Palmitos, San Onofre.

Especial atención ameritan los Parques Nacionales Naturales de la Sierra Nevada de Santa Marta e Isla Salamanca, al igual que sectores de la Reserva Los Rosales y El Ceibal entre los departamentos de Atlántico y Bolívar y de la Ciénaga Grande de Santa Marta.

ALERTA NARANJA: INCENDIOS DE LA COBERTURA VEGETAL

Amenaza moderada ocurrencia de incendios de la cobertura vegetal en zonas de bosques, cultivos y pastos, localizados en los siguientes municipios y sectores aledaños

DEPARTAMENTO	MUNICIPIOS
BOLIVAR	Cicuco, Córdoba, Hatillo de Loba, Magangué, Margarita, Mompós, Montecristo, Pinillos, San Fernando, Talaigua Nuevo, Turbaná, San Pablo, Simití.
CESAR	Agustín Codazzi, Becerril, Bosconia, La Jagua de Ibirico, San Martín.
CÓRDOBA	Canalete, Cereté, Chima, Cotorra, Lórica, Los Córdoba, Momil, Montelíbano, Moñitos, Planeta Rica, Pueblo Nuevo, Puerto Libertador, Purísima, Sahagún, San Andrés de Sotavento, San Antero, San Bernardo, San Carlos, San Pelayo.
MAGDALENA	Guamal, Nueva Granada, Pijiño del Carmen, Plato, San Zenón, Santa Ana, Santa Bárbara del Pinto, Concordia, Fundación, Pedraza, Pivijay, Pueblo Viejo, Pedraza, Tenerife.

REGIÓN ANDINA

ALERTA ROJA: INCENDIOS DE LA COBERTURA VEGETAL

Amenaza alta de ocurrencia de incendios de la cobertura vegetal en zonas de bosques, cultivos y pastos, localizados en los siguientes municipios y sectores aledaños

DEPARTAMENTO	MUNICIPIOS
ANTIOQUIA	Abejorral, Abriaquí, Amagá, Amalfi, Andes, Anzá, Argelia, Armenia, Barbosa, Bello, Betania, Betulia, Buritica, Caicedo, Cañasgordas, Caramanta, Carmen de Viboral, Ciudad Bolívar, Concepción, Concordia, Copacabana, Dabeiba, Don Matías, Fredonia, Giraldo, Girardota, Gómez Plata, Guarne Hispania, Jardín, Jericó, La Ceja, La Estrella, La Pintada, La Unión, Medellín, Montebello, Nariño, Peque, Pueblorrico, Retiro, Rionegro, Salgar, San Pedro, San Vicente, Santa Bárbara, Santa Rosa de Osos, Santuario, Sonsón, Támesis, Tarso, Titiribí, Uramita, Urao, Valparaiso, Vegachí, Venecia, Yondó (Casabe).
BOYACA	Arcabuco, Buenavista, Chiquinquirá, Chíquiza, Chiscas, Chita, Cuitiva, Iza, Jericó, La Uvita Covarachía, El Cocuy, El Espino, Guacamayas, Guicán, Maripí, Panqueba, Puerto Boyacá, Ráquira, Saboyá, Sáchica, San Mateo, San Miguel de Sema, Sora, Santa Sofía, Sativanorte, Soatá, Sutamarcan, Tinjacá, Tipacoque y Villa De Leiva.
CALDAS	Aguadas, Anserma, Aranzazu, Belalcázar, Chinchiná, Filadelfia, La Dorada, La Merced, Manizales, Manzanares, Marmato, Marquetalia, Marulanda, Neira, Norcasia, Pácora, Pensilvania, Riosucio, Salamina, Samaná, San José, Supía, Victoria, Villamaría, Viterbo.
CAUCA	Argelia, Balboa, Bolívar, Cajibío, Corinto, Caldono, El Tambo, Florencia, Jambaló, La Sierra, La Vega, Mercaderes, Miranda, Morales, Páez (Belalcázar), Patía (El Bordo), Piendamó, Popayán, Rosas, San Sebastián, Santander de Quilichao, Toribio, Suarez, Silvia y Totoró.
CUNDINAMARCA	Agua de Dios, Albán, Anapoima, Anolaima, Apulo, Beltrán, Bituima, Bojacá, Cabrera, Cachipay, Caparrapí, Chaguani, EL Peñón, Facatativá, Fúquene, Girardot, Guachetá, Guaduas, Guataquí, Guayabal De Siquima, Jerusalén, La Mesa, La Palma, La Peña, La Vega, Mosquera, Nariño, Nilo, Nimaima, Nocaima, Pacho, Paima, Puerto Salgar, Pulí, Quebradanegra, Quipile, Ricaurte, San Bernardo, San Cayetano, San Francisco, San Juan de Río Seco, Sasaima, Simijaca, Supatá, Susa, Tocaima, Topaipí, Utica, Vergara, Vianí, Villeta, Yacopí, Zipacón, Zipaquirá.
HUILA	Agrado, Algeciras Aipe, Baraya, Campoalegre, Colombia, Gigante, Iquira, La Plata, Nátaga, Neiva, Paicol, Palermo, Pital, Rivera, Santa María, Tarquí, Tello, Teruel, Tesalia, Villavieja, Yaguará.
NARIÑO	Albán (San José), Ancuya, Arboleda (Berruecos), Belén, Buesaco, Chachagüí, Colón (Génova), Consacá, Cumbitara, El Charco, El Peñol, El Rosario, El Tablón, El Tambo, Funes, Guachucal, Guaitarilla, Iles, Imués, La Cruz, La Florida, La Llanada, La Unión, Leiva, Linares, Los Andes (Sotomayor), Mallama (Piedrahancha), Nariño, Ospina, Pasto, Policarpa, Providencia, Pupiales, Samaniego, San Bernardo, San Lorenzo, San Pablo, San Pedro de Cartago (Cartago), Sandoná, Santa Cruz (Guachavés), Sapuyes, Taminango, Tangua, Túquerres, Yacuanquer.
QUINDIO	Armenia, Buenavista, Calarcá, Circasia, Córdoba, Filandia, Génova, La Tebaida, Montenegro, Pijao, Quimbaya y Salento.
RISARALDA	Belén de Umbria, Dosquebradas, Guática, La Celia, Marsella, Mistrató, Pereira, Pueblo Rico, Quinchía, Santuario y Santa Rosa de Cabal.
SANTANDER	Barrancabermeja, Betulia, Bucaramanga, Capitanejo, Carcasí, Cepita, Cerrito, Concepción, Enciso, Floridablanca, Girón, Guaca, Los Santos, Macaravita, Málaga, Onzaga, Piedecuesta, San Andrés, San José de Miranda, San Miguel, San Vicente de Chucurí, Santa Bárbara, Simacota.
TOLIMA	Alpujarra, Alvarado, Ambalema, Anzoátegui, Armero, Atacó, Cajamarca, Carmen de Apicalá, Casabianca, Chaparral, Coello, Coyaima, Cunday, Espinal, Falan, Flandes, Fresno, Guamo, Herveo, Honda, Ibagué, Icononzo, Lérica, Líbano, Mariquita, Melgar, Murillo, Natagaima, Ortega, Palocabildo, Piedras, Planadas, Prado, Purificación, Rioblanco, Roncesvalles, Rovira, Saldaña, San Antonio, San Luis, Santa Isabel, Suárez, Valle de San Juan, Venadillo, Villahermosa y Villarrica.

ALERTA NARANJA: INCENDIOS DE LA COBERTURA VEGETAL

Amenaza moderada de ocurrencia de incendios de la cobertura vegetal en zonas de bosques, cultivos y pastos, localizados en los siguientes municipios y sectores aledaños

DEPARTAMENTO	MUNICIPIOS
ANTIOQUIA	Envigado, Granada y Marinilla.
BOYACA	Boavita, Briceño, Chivatá, Cucaita, Caldas, Gachantivá, Pauna, Pesca, Samacá, Sativasur, Socha, Socotá y Tota.
CALDAS	Palestina.
CAUCA	Buenos Aires, Guachene, Inzá, La Sierra, la Vega, Puerto tejada, Rosas y Villa Rica.
CUNDINAMARCA	Bogotá D. C., Carmen de Carupa, El Colegio y Villagómez.
HUILA	Garzón y Hobo.
NARIÑO	Aldana y Cumbal.
NORTE DE SANTANDER	Albania, Aratoca, El Playón, Puerto Parra, Gramalote, Suratá, Tibú y Zapotoca
RISARALDA	Balboa y La Virginia.
TOLIMA	Dolores.
VALLE DEL CAUCA	Tuluá, Ulloa, Riofrio, Zarcas, Restrepo, Sevilla, Toro y Trujillo.

Especial atención amerita los Parques Nacionales Naturales de los Nevados y de las Hermosas.

ALERTA NARANJA: NIVELES BAJOS EN LA CUENCA MEDIA Y BAJA DEL RIO MAGDALENA

Debido a la disminución de las lluvias en amplios sectores de la región Andina, se mantiene la condición de descenso moderado de los niveles en el río Magdalena (especialmente en sus cuencas media y baja, esto es desde Honda - Tolima- hasta su desembocadura en el mar Caribe). Por ésta situación el IDEAM recomienda estar atentos al desarrollo de ésta situación, ante la eventualidad de consecuencias relacionadas no solamente con el desabastecimiento de agua en los acueductos, sino también por las restricciones de tránsito y navegación fluvial (carga pesada, carga liviana y pasajeros).

Trayecto entre Puerto Berrío (Antioquia) hasta Puerto Wilches (Santander): Kilómetro 606 (sitio Corredor, en Puerto Wilches); Kilómetros 620 a 627, siendo el punto Bocas de Sogamoso - el de posible mayor afectación - aguas arriba del puente Yondó. Otro sitio donde los niveles son muy bajos son: en Puerto Ahuyama (aguas abajo de Barrancabermeja) y en el Kilómetro 543 (aguas abajo de Bocas Rosario hasta Sitio Nuevo).

Barrancabermeja (Santander): es posible que se presenten algunas restricciones en la navegación fluvial debido al estrechamiento del canal navegable, especialmente en el Kilómetro 610 (ubicado aguas abajo de la confluencia del río Sogamoso al Magdalena, aproximadamente unos 2 Kilómetros).

Departamento de Bolívar: a la altura de Canaletal (caserío cercano al municipio de San Pablo). Varios sectores entre Puerto Wilches (Santander), Gamarra y La Gloria (Cesar)

Por lo anterior el IDEAM recomienda estar atentos a las informaciones emitidas por la gerencia encargada de la naviera fluvial e igualmente por las respectivas Inspecciones Fluviales. El IDEAM mantendrá el monitoreo permanente sobre los cambios y posibles dinámicas hidrológicas.

REGIÓN PACÍFICA

ALERTA NARANJA: DESLIZAMIENTOS DE TIERRA

Se prevé una amenaza alta por deslizamientos de tierra áreas inestables localizadas en los departamentos:

DEPARTAMENTO	MUNICIPIOS
CHOCO	Atrato (Yuto) y Quibdó.

ALERTA NARANJA: DESLIZAMIENTOS DE TIERRA

Se prevé una amenaza alta por deslizamientos de tierra áreas inestables localizadas en los departamentos:

DEPARTAMENTO	MUNICIPIOS
CHOCO	Atrato (Yuto), Quibdó y Río Quito (Paimadó).

REGIÓN ORINOQUIA

ALERTA ROJA: NIVELES ALTOS EN EL RÍO INÍRIDA

Nivel estable del río Inírida, manteniendo valores superiores a la cota de afectación en zonas ribereñas bajas del municipio de Puerto Inírida.

ALERTA ROJA: NIVELES ALTOS EN EL RÍO ORINOCO.

Prevalece la Alerta Roja en el río Orinoco por valores altos en los niveles, que superan las cotas de afectación para algunos sectores rurales y las partes más bajas del municipio de Puerto Carreño-Vichada.

ALERTA NARANJA: NIVELES ALTOS EN EL RÍO GUAVIARE

Sigue el descenso lento y sostenido del nivel del río Guaviare, aún con valores altos para algunos sectores ribereños bajos de los municipios de San José del Guaviare (Guaviare) y Mapiripán (Meta).

ALERTA NARANJA: DESLIZAMIENTOS DE TIERRA

Se prevé una amenaza alta por deslizamientos de tierra áreas inestables localizadas en los departamentos:

DEPARTAMENTO	MUNICIPIOS
BOYACÁ	Campohermoso, Chivor, Cubará, Páez, San Luis de Gaceno y Santa María.
CUNDINAMARCA	Guayabetal y Ubalá.
META	Acacias, Cubarral, Guamal y Villavicencio.

REGIÓN AMAZÓNICA

CONDICIONES NORMALES

MAR CARIBE

ALERTA AMARILLA: POR TIEMPO LLUVIOSO

Para el día de hoy continuará la alerta por tiempo lluvioso enfrente del litoral de Bolívar, Sucre, Córdoba y Urabá, inclusive son estimadas tormentas eléctricas con rachas de viento. Se recomienda a pescadores y usuarios de embarcaciones de poco calado consultar con las Capitanías de puerto antes de zarpar en zonas de tempestad inminente.

ALERTA AMARILLA: POR OLEAJE Y VIENTO.

En horas de la noche y madrugada de mañana se esperan condiciones de amenaza para la travesía mar adentro, en embarcaciones menores por cuenta del oleaje que variará entre 3.0 - 4.0 metros y el viento que se aproximará a 20 - 30 nudos (36 - 54 Km/h). Se recomienda a pescadores y usuarios consultar con las Capitanías de puerto.

OCÉANO PACÍFICO

ALERTA AMARILLA: POR TIEMPO LLUVIOSO

En amplios sectores del Pacífico colombiano se estiman precipitaciones durante la jornada, acompañadas en algunos casos de actividad eléctrica y ráfagas de viento, se sugiere a usuarios de pequeñas embarcaciones consultar con las Capitanías de puerto antes de zarpar.

Omar FRANCO TORRES, Director General
Christian EUSCATEGUI COLLAZOS, Jefe Oficina del Servicio de Pronósticos y Alertas

Profesionales en turno:
Daniel USECHE, Nelsy VERDUGO, Vicente PEÑA, Ruth LÓPEZ y Alberto PARDO.
Internet: <http://www.ideam.gov.co>
Correos electrónicos: servicio@ideam.gov.co, alertasideam@ideam.gov.co
Carrera 10 N° 20 - 30 ** Piso 9, Bogotá, D.C.
Teléfono: 3527160 ext. 1334-1336.

Siganos en: **Twitter:** @IDEAMColombia; **Facebook:** www.facebook.com/ideam.instituto
YouTube: Canal de InstitutoIDEAM / <http://www.youtube.com/user/InstitutoIDEAM>

ALERTA ROJA. PARA TOMAR ACCIÓN Advierte a los sistemas de prevención y atención de desastres sobre la amenaza que puede ocasionar un fenómeno con efectos adversos sobre la población, el cual requiere la atención inmediata por parte de la población y de los cuerpos de atención y socorro. Se emite una alerta sólo cuando la identificación de un evento extraordinario indique la probabilidad de amenaza inminente y cuando la gravedad del fenómeno implique la movilización de personas y equipos, interrumpiendo el normal desarrollo de sus actividades cotidianas.

ALERTA NARANJA. PARA PREPARARSE Indica la presencia de un fenómeno. No implica amenaza inmediata y como tanto es catalogado como un mensaje para informarse y prepararse. El aviso implica vigilancia continua ya que las condiciones son propicias para el desarrollo de un fenómeno, sin que se requiera permanecer alerta.

ALERTA AMARILLA. PARA INFORMARSE Es un mensaje oficial por el cual se difunde información. Por lo regular se refiere a eventos observados, reportados o registrados y puede contener algunos elementos de pronóstico a manera de orientación. Por sus características pretéritas y futuras difiere del aviso y de la alerta, y por lo general no está encaminado a alertar sino a informar.

CONDICIONES NORMALES Indica que no existe ninguna clase de alerta para la región o zona mencionada.

°C: grados Celsius; m: metros; mm: milímetros; msnm: metros sobre nivel del mar;

Km/h: kilómetros sobre hora

GOES: Geostationary Operational Environmental Satellites (Satélite Geoestacionario Operacional Ambiental).

GOES-13 es el designado GOES-Este, localizado en 75° W sobre el ecuador geográfico.

HLC: hora local colombiana

PNN: Parque Nacional Natural; SFF: Santuario de Fauna y Flora