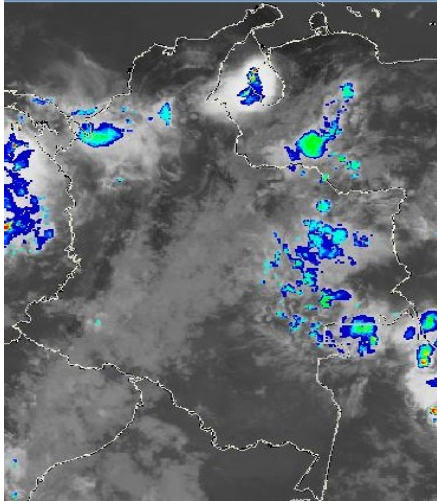


CONDICIONES HIDROMETEOROLÓGICAS ACTUALES

Por el avance de una onda tropical al Nororiental del Territorio Nacional se han incrementado las lluvias al Oriente del territorio nacional en sectores de los departamentos de Vichada y Guainía. En otros sectores, fuertes lluvias en sectores de Córdoba, Sur de Bolívar y Norte de Coclé. Para el día de hoy se prevén que las lluvias más intensas se registren al occidente del territorio Nacional al Sur de la región Caribe. Norte del la región Pacífica y al Oriente en los departamentos de Vichada, Arauca, Guainía, Oriente de Meta y Caquetá. **ALERTA ROJA** por niveles bajos del río Magdalena en sus cuencas media y baja.

IMAGEN SATELITAL

Imagen cortesía INPE Brasil* 06 de agosto de 2014 * Hora 9:15 a. m. HLC



LO MÁS DESTACADO

ALERTA ROJA. PARA TOMAR ACCIÓN **ALERTA NARANJA. PARA PREPARARSE** **ALERTA AMARILLA. PARA INFORMARSE**

LLUVIAS	Las precipitaciones más importantes se presentaron sobre los piedemontes Amazónico y Llanero y sectores de las regiones Caribe y Pacífica, alcanzando el mayor volumen en el municipio de Medina (Cundinamarca) , con 91.0 mm .
ALERTA ROJA	<ul style="list-style-type: none"> Por descenso en los niveles en la cuenca media y baja del río Magdalena. Por niveles altos en los ríos Inírida (Puerto Inírida) y Orinoco. Por amenaza alta de ocurrencia de incendios de la cobertura vegetal en zonas de bosques, cultivos y pastos, localizados en sectores de las regiones Andina y Caribe. Especial atención ameritan los Parques Nacionales Naturales de la Sierra Nevada de Santa Marta e Isla Salamanca, al igual que sectores de la Reserva Los Rosales y El Ceibal entre los departamentos de Atlántico y Bolívar y de la Ciénaga Grande de Santa Marta.
ALERTA NARANJA	<ul style="list-style-type: none"> Por niveles altos en el río Guaviare, incluidos varios de sus afluentes. Por probabilidad de deslizamientos de tierra en varias áreas inestables y de alta pendiente localizadas en sectores de las regiones Orinoquia y Pacífica. Por amenaza moderada de ocurrencia de incendios de la cobertura vegetal en zonas de bosques, cultivos y pastos, localizados en sectores de las regiones Andina y Caribe.
OTROS	<ul style="list-style-type: none"> Se mantiene el incremento de las temperaturas del aire en la región Caribe, especialmente en los departamentos de La Guajira, Córdoba y Cesar. El intenso calor y la disminución de lluvias en amplios sectores de estas zonas amenazan las condiciones normales de suministro de agua potable en varias fuentes de abastecimiento. La anterior condición afecta especialmente a los sectores productivos agrícolas y pecuarios, e incide en el incremento potencial de incendios forestales y de la cobertura vegetal. La temporada de huracanes en el Océano Atlántico, mar Caribe y Golfo de México se extenderá hasta el 30 de noviembre del presente año, situación que en algún momento podría estar favoreciendo de manera indirecta la ocurrencia de condiciones meteorológicas extremas en el País. El IDEAM recomienda estar atentos a los comunicados que se emitan y desde ya tomar las medidas preventivas en áreas de riesgo.

PRONÓSTICO CONDICIONES METEOROLÓGICAS ESPECIALES

ÁREA DEL VOLCÁN CERRO MACHÍN

. En la tarde y la noche fortalecimiento de la nubosidad con precipitaciones entre ligeras y moderadas.

El Servicio Geológico Colombiano lo reporta en **NIVEL AMARILLO (III): CAMBIOS EN EL COMPORTAMIENTO DE LA ACTIVIDAD VOLCANICA**. 4.80 -75.62

ELEVACIÓN (pies)	DIRECCIÓN	VELOCIDAD	
		NUDOS	Km/h
10,000	SURESTE	5 - 10	9 - 18
18,000	ESTE	20 - 25	37 - 46
24,000	ESTE	20 - 25	37 - 46
30,000	ESTE	5 - 10	9 - 18

ÁREA DEL VOLCÁN NEVADO DEL HUILA

En la tarde y la noche precipitaciones ligeras.

El Servicio Geológico Colombiano lo reporta en **NIVEL AMARILLO (III): CAMBIOS EN EL COMPORTAMIENTO DE LA ACTIVIDAD VOLCANICA**. 2.92 -76.05

ELEVACIÓN (pies)	DIRECCIÓN	VELOCIDAD	
		NUDOS	Km/h
10,000	ESTE	5 - 10	9 - 18
18,000	ESTE	25 - 30	46 - 56
24,000	ESTE	20 - 25	37 - 46
30,000	ESTE	5 - 10	9 - 18

ÁREA DEL VOLCÁN GALERAS

Condiciones entre parcial a mayormente cubiertas durante todo el día con precipitaciones ligeras y dispersas en diferentes horas de la tarde y noche.

El Servicio Geológico Colombiano lo reporta en **NIVEL AMARILLO (III): CAMBIOS EN EL COMPORTAMIENTO DE LA ACTIVIDAD VOLCANICA**. 1.55 -77.37

ELEVACIÓN (pies)	DIRECCIÓN	VELOCIDAD	
		NUDOS	Km/h
10,000	ESTE	5 - 10	9 - 18
18,000	ESTE	25 - 30	46 - 56
24,000	ESTE	20 - 25	37 - 46
30,000	ESTE	5 - 10	9 - 18

ÁREA DEL VOLCÁN NEVADO DEL RUIZ

Hacia la tarde y la noche fortalecimiento de la nubosidad y presencia de precipitaciones entre ligeras y moderadas.

El Servicio Geológico Colombiano lo reporta en **NIVEL AMARILLO (III): CAMBIOS EN EL COMPORTAMIENTO DE LA ACTIVIDAD VOLCANICA**. 4.89 -75.32

ELEVACIÓN (pies)	DIRECCIÓN	VELOCIDAD	
		NUDOS	Km/h
10,000	SURESTE	5 - 10	9 - 18
18,000	ESTE	20 - 25	37 - 46
24,000	ESTE	15 - 20	28 - 37
30,000	ESTE	5 - 10	9 - 18



Consulte todos los días el pronóstico del tiempo y las alertas hidrometeorológicas vigentes del IDEAM, en un formato de calidad. Alrededor de las 7:30 a. m. está a disposición del público en www.ideam.gov.co. Se puede ver también en dispositivos móviles. [AQUÍ](#)

PRECIPITACIONES

A continuación se relacionan los municipios donde en las últimas 24 horas se registraron precipitaciones iguales o superiores a **20 mm**:

DEPARTAMENTO	MUNICIPIO
ANTIOQUIA	Zaragoza (82.0), Angostura (35.0), Carepa (26.7), Gómez Plata (26.0), Yondó (26.0) y Yarumal (21.0).
	Zetaquirá (42.4) y San Luis de Gaceno (21.7).
CAQUETA	Valparaiso (32.5), Belén de los Andaquíes (28.0), Barbacoas (27.4), San José del Fragua (26.2)
CASANARE	El Yopal (70.0), Sabanalarga (25.0), Tauramena (21.5) y Paz de Ariporo (20.6).
BOLÍVAR	Morales (21.7).
CÓRDOBA	La Apartada (35.0) y Montelíbano (21.9).
CUNDINAMARCA	Medina (91.0) , Guayabetal (71.4), Gutiérrez (40.7), Ubalá (32.0) y Gachalá (21.5).
GUAINÍA	Puerto Inírida (75.0).
GUAVIARE	San José del Guaviare (24.0)
HUILA	San Agustín (70.0)
META	Villavicencio (74.0), Restrepo (55.0), El Dorado (52.0), Vistahermosa (45.0), Cubarral (42.0), La Macarena (40.0), El Calvario (36.0), Puerto Rico (36.0), Acacias (35.0), Puerto Lleras (32.0), San Juan de Arama (31.0), Fuente de Oro (30.0), San Martín (30.0), Guamal (27.0).
	Puerres (21.8).
PUTUMAYO	Puerto Leguizamo (31.0), Mocoa (27.0) y Villagarzón (22.1).
SANTANDER	Sabana de Torres (29.8)
TOLIMA	Saldaña (41.0)

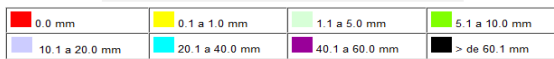
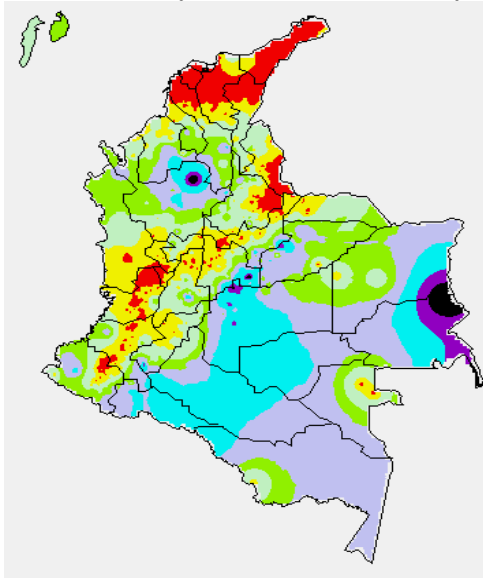
TEMPERATURAS MÁXIMAS

A continuación se relacionan los municipios donde en las últimas 24 horas se registraron temperaturas iguales o superiores a 35.0°C:

DEPARTAMENTO	MUNICIPIO
ANTIOQUIA	Valparaíso (38.2)
ATLANTICO	Barranquilla (35.3), Manatí (35.4), Soledad (35.3)
BOLIVAR	Carmen de Bolívar (35.8), Arjona (35.0) y María La Baja (35.0).
CÓRDOBA	Montería (35.6) y Chimá (35.1).
CESAR	Valledupar (38.6), Codazzi (37.4), Chiriguaná (35.6)
CUNDINAMARCA	Puerto Salgar (38.2)
LA GUAJIRA	Urumita (37.2), Uribia (36.8)
MAGDALENA	Pivijay (37.0), Santa Marta (35.2),
NORTE SANTANDER	Cúcuta (36.2)
SANTANDER	Sabana de Torres (35.6), Cimitarra (35.6), Barrancabermeja (35.2) y Puerto Parra (35.0)
SUCRE	Corozal (37.8)
TOLIMA	Ambalema (36.2) y Armero (35.0)

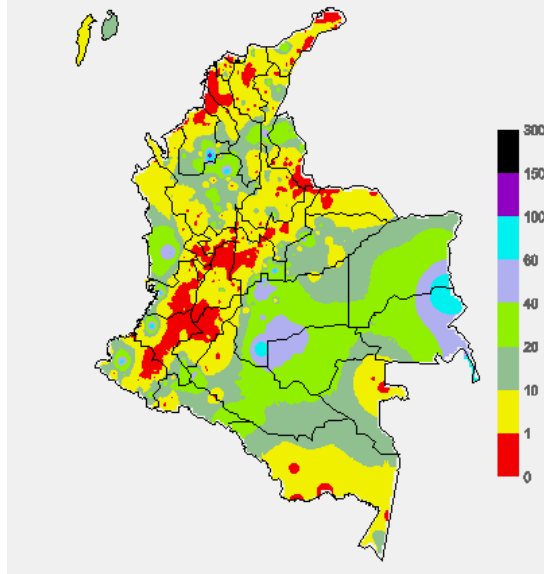
MAPA DE PRECIPITACIÓN DIARIA

Desde las 7:00 a.m. del martes 05 de agosto hasta las 7:00 a.m. del miércoles 06 de agosto de 2014.



MAPA DE PRECIPITACIÓN ACUMULADA DE LOS ÚLTIMOS 3 DÍAS

Desde las 7:00 a.m. del domingo 03 de agosto hasta las 7:00 a.m. del martes 05 de agosto de 2014.



ESTADO DE LOS EMBALSES

A continuación se relacionan los volúmenes útiles diarios (expresados en porcentaje) de reservas de algunos embalses de acuerdo con información consultada en XM.

ZONA	EMBALSE	VOLUMEN ÚTIL DIARIO (%)		
ANTIOQUIA	MIEL I	44.65		
	MIRAFLORES	71.63		
	PEÑOL	70.10		
	PLAYAS	67.27		
	PORCE II	2.99		
	PORCE III	39.65		
	PUNCHINÁ	18.92		
	RIOGRADE2	68.32		
	SAN LORENZO	46.04		
	TRONERAS	15.32		
CARIBE	URRÁ I	64.04		
CENTRO	AGREGADO BOGOTÁ	61.42	NEUSA	64.27
			SISGA	87.49
			TOMINÉ	57.28
		BETANIA	78.36	
		MUÑA	83.78	
ORIENTE	PRADO	78.07		
	CHUZA	97.25		
	ESMERALDA	89.82		
VALLE DEL CAUCA	GUAVIO	99.35		
	ALTO ANCHICAYÁ	59.98		
	CALIMA 1	72.87		
	SALVAJINA	86.60		

PRONÓSTICO METEOROLÓGICO (miércoles 06 y jueves 07 de agosto de 2014).

REGIÓN	PRONÓSTICO
SABANA DE BOGOTÁ	MIÉRCOLES: en la mañana y parte de la tarde se presentarán lluvias ligeras a moderadas, las más intensas en sectores del centro y Sur de la Ciudad. Hacia finales de la tarde y en la noche se prevé disminuya la nubosidad con tiempo seco. JUEVES: cielo parcialmente cubierto con posibilidad de precipitaciones entre ligeras a moderadas en el Suroriente, Noroccidente y Norte de la Ciudad y de la Sabana temprano en la mañana y al final de la tarde.
ANDINA	MIÉRCOLES: en las mañana se registrarán lluvias moderadas a fuertes en el Norte de Antioquia y lluvias ligeras en el Macizo colombiano. Hacia la tarde y noche se registrarán lluvias entre ligeras y moderadas en Valle, Cauca, Nariño, Huila, Santander y altiplano Cundiboyacense. JUEVES: la jornada se mantendrá bajo cielo parcialmente cubierto y mayormente cubierto con precipitaciones moderadas a fuertes en Antioquia; lluvias de ligeras a moderadas en los Santanderes, Eje Cafetero, Valle, Cauca y Nariño.
CARIBE	MIÉRCOLES: en las horas de la mañana se prevén precipitaciones moderadas a fuertes en Córdoba, Sucre y Sur de Bolívar; lluvias menos intensas en Cesar. Hacia finales de la tarde y en la noche se estima regresen las lluvias en el Sur de Bolívar, Córdoba y Urabá. JUEVES: durante la jornada se presentarán condiciones de cielo parcialmente cubierto a cubierto, especialmente en Córdoba, Sur de Bolívar y Sucre donde se registrarán lluvias moderadas a fuertes; en Cesar no se descartan lluvias ligeras a moderadas y dispersas.
ARCHIPIÉLAGO DE SAN ANDRÉS, PROVIDENCIA Y SANTA CATALINA	MIÉRCOLES: aunque se esperan condiciones secas durante la jornada no se descartan chubascos ocasionales. JUEVES: en el archipiélago se presentarán condiciones secas con cielo ligeramente cubierto.
PACÍFICA	MIÉRCOLES: en la mañana se prevén precipitaciones moderadas a fuertes en el Norte de Chocó. Hacia la tarde y noche la nubosidad se intensificará con se pronostican lluvias moderadas a fuertes especialmente de Chocó y Valle del Cauca. En Cauca y Nariño se pronostican lloviznas dispersas. JUEVES: Cielo mayormente cubierto la mayor parte de la jornada con precipitaciones moderadas a fuertes en Chocó y litoral del Valle y de Cauca.
ORINOQUIA	MARTES: hacia las horas de la mañana se presentarán lluvias moderadas a fuertes en Vichada y de ligeras a moderadas en Arauca. A finales de la tarde y en la noche es posible se intensifique la nubosidad con precipitaciones moderadas a fuertes en Vichada y Oriente de Casanare y de Meta. JUEVES: se estiman condiciones de cielo parcialmente cubierto la mayor parte del día con precipitaciones moderadas en Vichada y de ligeras a moderadas y dispersas en Casanare y en Meta.
OCEANO PACÍFICO	MIÉRCOLES: se prevé cielo semicubierto con lluvias al Norte y Centro del océano Pacífico colombiano. No se descarta la presencia de actividad eléctrica en los momentos de lluvia intensa. JUEVES: cielo parcialmente nublado con predominio de tiempo lluvioso en la mañana al Norte y lluvias de menor intensidad hacia el Centro de la región.

REGIÓN	PRONÓSTICO
MAR CARIBE	MIÉRCOLES: en horas de la mañana y primeras horas de la tarde se presentarán lluvias ligeras al occidente del Mar Caribe y litoral central; en el resto de la región predominarán las condiciones secas. JUEVES: durante la mañana, se estima cielo parcialmente nublado con lluvias en el mar Caribe occidental y Central especialmente y condiciones secas en el resto de la región.
INSULAR PACÍFICA	MIÉRCOLES: en Malpelo y Gorgona se presentarán precipitaciones entre ligeras y moderadas. JUEVES: en Malpelo y Gorgona se advierten nubes densas durante la jornada con lloviznas intermitentes.
AMAZÓNICA	MIÉRCOLES: durante la mañana se registrarán lluvias moderadas a fuertes en Guainía. Hacia la noche volverán las lluvias con intensidad ligera a moderadas sobre Guainía, Vaupés y Amazonas. MIÉRCOLES: se estiman lluvias moderadas a fuertes en Guainía y Vaupés; ligeras a moderadas en Guaviare, Casanare y Meta.

ALERTAS VIGENTES Y PRODUCTOS ADICIONALES

Para mayor información sobre el pronóstico del estado del tiempo, informes técnicos diarios, comunicados especiales, mapas diarios de temperaturas máximas y mínimas e información diaria de precipitación se sugiere consultar los siguientes enlaces:

- [MAPA DIARIO DE TEMPERATURA MÁXIMA.](#)
- [MAPA DIARIO DE TEMPERATURA MÍNIMA.](#)
- [INFORMACIÓN DIARIA DE PRECIPITACIÓN Y TEMPERATURA DE LOS PRINCIPALES AEROPUERTOS DEL PAÍS.](#)
- [MOSAICO MAPAS DE PRECIPITACIÓN DIARIA EN MILÍMETROS.](#)

REGIÓN CARIBE

ALERTA ROJA: INCENDIOS DE LA COBERTURA VEGETAL

Amenaza alta de ocurrencia de incendios de la cobertura vegetal en zonas de bosques, cultivos y pastos, localizados en los siguientes municipios y sectores aledaños:

DEPARTAMENTO	MUNICIPIOS
ATLANTICO	Barranquilla, Candelaria, Palmar de Varela, Plojó, Puerto Colombia, Repelón, Santo Tomas, Soledad, Tubará,
BOLIVAR	Achi, Altos del Rosario, Arenal, Arjona, Barranco de Loba, Cartagena de Indias, El Carmen de Bolívar, El Peñón, María La Baja, Morales, Regidor, Rioviejo, San Martín de Loba, Santa Rosa, San Cristóbal, Santa Rosa del Sur, Turbaco, Villanueva
CESAR	Aguachica, Astrea, Agustín Codazzi, Curumaní, El Copey, El Paso, Gamarra, González, La Gloria, La Paz, Pailitas, Pelaya, Rio de Oro, San Diego, Tamalameque y Valledupar.
CORDOBA	Chinú, Chima, Loricá, Momil, Moñitos, Purísima, San Antero
LA GUAJIRA	Albania, Barrancas, Dibulla, Distracción, El Molino, Fonseca, Hato Nuevo, Maicao, Manauare, Riohacha, San Juan del Cesar, Uribia, Urumita y Villanueva.
MAGDALENA	Algarrobo, Aracataca, Cerro de San Antonio, Chivolo, El Banco, El Piñón, El Reten, Remolino, Sabanas de San Ángel, Santa Marta, San Sebastián de Buenavista, Sitionuevo, Zapayán.
SUCRE	Chalán, Coloso, Los Palmitos, San Onofre.

Especial atención ameritan los Parques Nacionales Naturales de la Sierra Nevada de Santa Marta e Isla Salamanca, al igual que sectores de la Reserva Los Rosales y El Ceibal entre los departamentos de Atlántico y Bolívar y de la Ciénaga Grande de Santa Marta.

ALERTA NARANJA: INCENDIOS DE LA COBERTURA VEGETAL

Amenaza moderada ocurrencia de incendios de la cobertura vegetal en zonas de bosques, cultivos y pastos, localizados en los siguientes municipios y sectores aledaños

DEPARTAMENTO	MUNICIPIOS
ATLANTICO	Galapa y Poloneuvo.
BOLIVAR	Cicuco, Córdoba, Hatillo de Loba, Magangué, Margarita, Mompós, Montecristo, Pinillos, San Fernando, Talaigua Nuevo, Turbaná, San Pablo, Simití
CESAR	Becerril, Bosconia, Chimichagua, Chiriguáná, La Jagua de Ibirico, San Martín
CÓRDOBA	Canalete, Cereté, Chima, Cotorra, Loricá, Los Córdoba, Momil, Moñitos, Planeta Rica, Pueblo Nuevo, Puerto Libertador, Purísima, Sahagún, San Carlos, San Pelayo
MAGDALENA	Guamal, Nueva Granada, Fundación, Pedraza, Pivijay, Pueblo Viejo, Pijino del Carmen, Plato, San Zenón, Santa Ana, Santa Bárbara de Pinto, Concordia, Pedraza, Tenerife, Zona Bananera
SUCRE	Buenavista, Caimito, Corozal, Coveñas, El Roble, Galeras, Guaranda, La Unión, Morroa, Ovejas, Palmito, San Benito Abad.

REGIÓN ANDINA

ALERTA ROJA: INCENDIOS DE LA COBERTURA VEGETAL

DEPARTAMENTO	MUNICIPIOS
ANTIOQUIA	Abejorral, Abriaquí, Amagá, Amalfi, Andes, Anzá, Argelia, Armenia, Barbosa, Bello, Betania, Betulia, Buiticá, Caicedo, Cañasgordas, Caramanta, Carmen de Viboral, Ciudad Bolívar, Concepción, Concordia, Copacabana, Dabeiba, Don Matías, Fredonia, Giraldo, Gómez Plata, Guarne, Hispania, Jardín, Jericó, La Ceja, La Estrella, La Pintada, La Unión, Medellín, Montebello, Nariño, Peque, Pueblorrico, Retiro, Rionegro, Salgar, San Pedro, San Vicente, Santa Bárbara, Santa Rosa de Osos, Santuario, Sonsón, Támesis, Tarso, Titiribí, Uramita, Urrao, Valparaiso, Vegachí, Venecia, Yondó (Casabe)
BOYACA	Arcabuco, Buenavista, Chiquinquirá, Chíquiza, Chiscas, Chita, Cuitiva, Iza, Jericó, La Uvita Covarachía, El Cocuy, El Espino, Guacamayas, Guicán, Maripí, Panqueba, Puerto Boyacá, Ráquira, Saboyá, Sáchica, San Mateo, San Miguel de Sema, Sora, Santa Sofía, Sativanorte, Soatá, Sutamarcan, Tinjacá, Tipacoque, Toca, Tota, Tunja y Villa de Leiva.
CALDAS	Aguadas, Anserma, Aranzazu, Belalcázar, Chinchiná, Filadelfia, La Dorada, La Merced, Manizales, Manzanares, Marmato, Marquetalia, Marulanda, Neira, Norcasia, Pácora, Pensilvania, Riosucio, Salamina, Samaná, San José, Supía, Victoria, Villamaría, Viterbo
CAUCA	Argelia, Balboa, Bolívar, Cajibío, Corinto, Caldono, El Tambo, Florencia, Jambaló, La Sierra, La Vega, Mercaderes, Miranda, Morales, Páez (Belalcázar), Patía (El Bordo), Piendamó, Popayán, Rosas, San Sebastián, Santander de Quilichao, Toribío, Suarez, Silvia y Totoró
CUNDINAMARCA	Agua de Dios, Albán, Anapoima, Anolaima, Apulo, Beltrán, Bituima, Bojacá, Cabrera, Cachipay, Caparrapí, Chaguaní, EL Peñón, Facatativá, Fúquene, Girardot, Guachetá, Guaduas, Guataquí, Guayabal De Siquima, Jerusalén, La Mesa, La Palma, La Peña, La Vega, Mosquera, Nariño, Nilo, Nimaima, Nocaima, Pacho, Paime, Puerto Salgar, Pulí, Quebradanegra, Quipile, Ricaurte, San Bernardo, San Cayetano, San Francisco, San Juan de Rio Seco, Sasaima, Simijaca, Supatá, Susa, Tocaima, Topaipí, Utica, Vergara, Vianí, Villeta, Yacopí, Zipacón, Zipaquirá.
HUILA	Agrado, Algeciras Aipe, Baraya, Campoalegre, Colombia, Gigante, Iquira, La Plata, Nátaga, Neiva, Paicol, Palermo, Pital, Rivera, Santa María, Tarqui, Tello, Teruel, Testalia, Villavieja, Yaguará
NARIÑO	Albán (San José), Ancuya, Arboleda (Berruecos), Belén, Buesaco, Chachagüí, Colón (Génova), Consacá, Cumbitara, El Charco, El Peñol, El Rosario, El Tablón, El Tambo, Funes, Guachucal, Guaitarilla, Iles, Imués, La Cruz, La Florida, La Llanada, La Unión, Leiva, Linares, Los Andes (Sotomayor), Mallama (Piedrahancha), Nariño, Ospina, Pasto, Policarpa, Providencia, Pupiales, Samaniego, San Bernardo, San Lorenzo, San Pablo, San Pedro de Cartago (Cartago), Sandoná, Santa Cruz (Guachavés), Sapuyes, Taminango, Tangua, Túquerres, Yacuquer.
NORTE DE SANTANDER	Abrego, Arboledas, Bochalema, Bucarasica, Cúcuta, Cáchira, Chinácota, Convención, Cúcuta, Cucutilla, Durania, El Carmen, El Tarra, El Zulia, Hacari, La Playa, Los Patios, Ocaña, Salazar, San Calixto, San Cayetano, Santiago, Teorama y Villa Caro.
QUINDIO	Armenia, Buenavista, Calarcá, Circasia, Córdoba, Filandia, Génova, La Tebaida, Montenegro, Pijao, Quimbaya y Salento.
RISARALDA	Belén de Umbria, Dosquebradas, Guática, La Celia, Marsella, Mistrató, Pereira, Pueblo Rico, Quinchía, Santuario, y Santa Rosa de Cabal.
SANTANDER	Barrancabermeja, Betulia, Bucaramanga, Capitanejo, Carcasí, Cepita, Cerrito, Concepción, Enciso, Floridablanca, Guaca, Los Santos, Macaravita, Málaga, Onzaga, Piedecuesta, San Andrés, San José de Miranda, San Miguel, San Vicente de Chucurí, Santa Bárbara, Simacota.
TOLIMA	Alpujarra, Alvarado, Ambalema, Anzoátegui, Armero, Atacó, Cajamarca, Carmen de Apicalá, Casabianca, Chaparral, Coello, Coyaima, Cunday, Espinal, Falan, Flandes, Fresno, Guamo, Herveo, Honda, Ibagué, Icononzo, Lérica, Libano, Mariquita, Melgar, Murillo, Natagaima, Ortega, Palocabildo, Piedras, Planadas, Prado, Purificación, Rioblanco, Roncesvalles, Rovira, Saldaña, San Antonio, San Luis, Santa Isabel, Suárez, Valle de San Juan, Venadillo, Villahermosa y Villarrica
VALLE DEL CAUCA	Alcalá, Andalucía, Ansermanuevo, Argelia, Bolívar, Buga, Bugalagrande, Caicedonia, Calima (El Darién), Candelaria, Cartago, El Águila, El Cairo, El Cerrito, El Dovio, Florida, Ginebra, Guacarí, Jamundí, La Cumbre, La Victoria, Obando, Palmira, Pradera, Roldanillo, San Pedro, Versalles, Yumbo, Vijes, Yotoco, Yumbo

ALERTA NARANJA: INCENDIOS DE LA COBERTURA VEGETAL

Amenaza moderada ocurrencia de incendios de la cobertura vegetal en zonas de bosques, cultivos y pastos, localizados en los siguientes municipios y sectores aledaños

DEPARTAMENTO	MUNICIPIOS
ANTIOQUIA	Envigado, Granada, Marinilla.
BOYACA	Boavita, Briceño, Chivatá, Cucaita, Caldas, Gachantivá, Pauna, Pesca, Samacá Sativasur, Socha, Socotá y Tota.
CALDAS	Palestina.
CAUCA	Buenos Aires, Guachene, Inzá, La Sierra, La Vega, Puerto Tejada, Rosas, Villa Rica
CUNDINAMARCA	Bogotá D.C., Carmen de Carupa, Subachoque, El Colegio y Villagómez.
HUILA	Garzón y Hobo.
NARIÑO	Aldana y Cumbal
NORTE DE SANTANDER	Gramalote, Tibú
RISARALDA	Balboa y La Virginia.
SANTANDER	Aratoca, El Playón, Puerto Parra, Suratá. y Zapatoca
TOLIMA	Dolores.
VALLE DEL CAUCA	Calí, Dagua, Tuluá, Ulloa, Riofrío, Zarzal, Restrepo, Sevilla, Toro y Trujillo.

Especial atención amerita los Parques Nacionales Naturales de los Nevados y de las Hermosas.

ALERTA ROJA DESCENSO DE LOS NIVELES EN LA CUENCA MEDIA Y BAJA DEL RÍO MAGDALENA

Aunque moderadamente se incrementaron los niveles registrados en el río Magdalena - estación Barrancabermeja (hoy a las siete de la mañana: 1.40 m.), éstos aún oscilan en el rango de bajos, situación que puede tener consecuencias relacionadas no solamente con el desabastecimiento de agua en los acueductos, sino también por las restricciones de tránsito y navegación fluvial (carga pesada, carga liviana y pasajeros). Por lo anterior el IDEAM recomienda estar atentos a las informaciones emitidas por la gerencia encargada de la naviera fluvial e igualmente por las respectivas Inspecciones Fluviales. El IDEAM mantendrá el monitoreo permanente sobre los cambios y posibles dinámicas hidrológicas.

REGIÓN PACÍFICA**ALERTA NARANJA: DESLIZAMIENTOS DE TIERRA**

Se prevé una amenaza alta por deslizamientos de tierra áreas inestables localizadas en los departamentos:

DEPARTAMENTO	MUNICIPIOS
CHOCO	Atrato (Yuto), Quibdó y Río Quito (Paimadó).

REGIÓN ORINOQUIA**ALERTA ROJA NIVELES ALTOS EN EL RÍO INÍRIDA**

Nivel estable del río Inírida, manteniendo valores superiores a la cota de afectación en zonas ribereñas bajas del municipio de Puerto Inírida.

ALERTA ROJA NIVELES ALTOS EN EL RÍO ORINOCO.

Prevalce la Alerta Roja en el río Orinoco por valores altos en los niveles, que superan las cotas de afectación para algunos sectores rurales y las partes más bajas del municipio de Puerto Carreño (Vichada).

ALERTA NARANJA: NIVELES ALTOS EN EL RÍO GUAVIARE

Sigue el descenso lento y sostenido del nivel del río Guaviare, aún con valores altos para algunos sectores ribereños bajos de los municipios de San José del Guaviare (Guaviare) y Mapiripán (Meta).

ALERTA NARANJA: DESLIZAMIENTOS DE TIERRA

Se prevé una amenaza alta por deslizamientos de tierra áreas inestables localizadas en los departamentos:

DEPARTAMENTO	MUNICIPIOS
BOYACÁ	Campohermoso, Chivor, Cubará, Páez, San Luis de Gaceno y Santa María.
CUNDINAMARCA	Guayabetal y Ubalá.
META	Acacias, Cubarral, Guamal y Villavicencio.

REGIÓN AMAZÓNICA**CONDICIONES NORMALES****MAR CARIBE****ALERTA AMARILLA: PLEAMARES**

Hasta el próximo 10 de agosto se presentará una de las mareas astronómicas más significativas del mes. Por esta razón, se sugiere a los habitantes costeros estar atentos a la evolución de este fenómeno.

OCÉANO PACÍFICO**ALERTA AMARILLA: TIEMPO LLUVIOSO****CONDICIONES NORMALES**

Omar FRANCO TORRES, Director General
Christian EUSCATEGUI COLLAZOS, Jefe Oficina del Servicio de Pronósticos y Alertas

Profesionales en turno:
Camilo PÉREZ, Claudia TORRES, Nelsy VERDUGO, Mauricio TORRES, Gloria ARANGO y Alberto PARDO.
Internet: <http://www.ideam.gov.co>
Correos electrónicos: servicio@ideam.gov.co, alertasideam@ideam.gov.co
Carretera 10 N° 20 - 30 ** Piso 9, Bogotá, D.C.
Teléfono: 3527160 ext. 1334-1336.

Siganos en: Twitter: @IDEAMColombia; Facebook: www.facebook.com/ideam.instituto
YouTube: Canal de InstitutoIDEAM / <http://www.youtube.com/user/InstitutoIDEAM>

ALERTA ROJA PARA TOMAR ACCIÓN Advierte a los sistemas de prevención y atención de desastres sobre la amenaza que puede ocasionar un fenómeno con efectos adversos sobre la población, el cual requiere la atención inmediata por parte de la población y de los cuerpos de atención y socorro. Se emite una alerta sólo cuando la identificación de un evento extraordinario indique la probabilidad de amenaza inminente y cuando la gravedad del fenómeno implique la movilización de personas y equipos, interrumpiendo el normal desarrollo de sus actividades cotidianas.

ALERTA NARANJA PARA PREPARARSE Indica la presencia de un fenómeno. No implica amenaza inmediata y como tanto es catalogado como un mensaje para informarse y prepararse. El aviso implica vigilancia continua ya que las condiciones son propicias para el desarrollo de un fenómeno, sin que se requiera permanecer alerta.

ALERTA AMARILLA PARA INFORMARSE Es un mensaje oficial por el cual se difunde información. Por lo regular se refiere a eventos observados, reportados o registrados y puede contener algunos elementos de pronóstico a manera de orientación. Por sus características pretéritas y futuras difiere del aviso y de la alerta, y por lo general no está encaminado a alertar sino a informar.

CONDICIONES NORMALES Indica que no existe ninguna clase de alerta para la región o zona mencionada.

°C: grados Celsius; m: metros; mm: milímetros; msnm: metros sobre nivel del mar;
Km/h: kilómetros sobre hora

GOES: Geostationary Operational Environmental Satellites (Satélite Geoestacionario Operacional Ambiental).

GOES-13 es el designado GOES-Este, localizado en 75° W sobre el ecuador geográfico.

HLC: hora local colombiana

PNN: Parque Nacional Natural; SFF: Santuario de Fauna y Flora