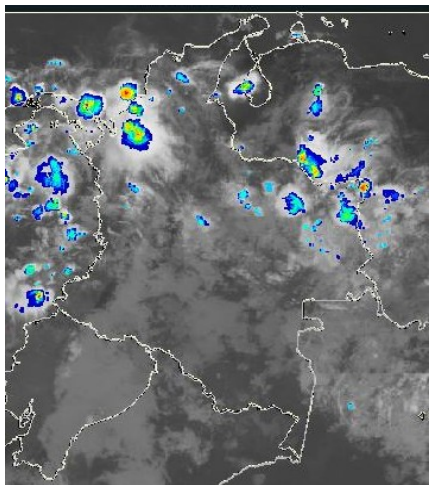


## CONDICIONES HIDROMETEOROLÓGICAS ACTUALES

Durante la mañana se han presentado condiciones de cielo entre parcial y mayormente cubierto a lo largo del territorio nacional situación que ha mantenido el tiempo seco en zonas de la Amazonia, Occidente de la Orinoquia, Norte del Caribe y Sur y Centro de las regiones Andina y Pacífica. Después del mediodía se estima fortalecimiento de la nubosidad y en horas de la tarde y primeras de la noche presencia de lluvias generalizadas a lo largo del territorio nacional

### IMÁGEN SATELITAL

Imagen cortesía CPTec\_INPE\_GOES 13\* 10 de agosto de 2014 \* Hora 8:30 a. m. HLC



## PRONÓSTICO CONDICIONES METEOROLÓGICAS ESPECIALES

### ÁREA DEL VOLCÁN CERRO MACHÍN

A lo largo de la jornada se estiman condiciones mayormente cubiertas, precipitaciones ligeras las más intensas al finalizar la tarde e inicios de la noche. **EL SERVICIO GEOLOGICO COLOMBIANO** lo reporta en **NIVEL AMARILLO (III): CAMBIOS EN EL COMPORTAMIENTO DE LA ACTIVIDAD VOLCANICA.** 4.80 -75.62

ELEVACIÓN (pies)	DIRECCIÓN	VELOCIDAD	
		NUDOS	Km/h
10,000	SUR	5 - 10	9 - 18
18,000	SUR	10	18
24,000	ESTE	10	18
30,000	NORESTE	15	28

### ÁREA DEL VOLCÁN NEVADO DEL HUILA

En horas de la mañana condiciones nubosas bajo tiempo seco y precipitaciones ligeras en la tarde y noche. **EL SERVICIO GEOLOGICO COLOMBIANO** lo reporta en **NIVEL AMARILLO (III): CAMBIOS EN EL COMPORTAMIENTO DE LA ACTIVIDAD VOLCANICA.** 2.92 -76.05

ELEVACIÓN (pies)	DIRECCIÓN	VELOCIDAD	
		NUDOS	Km/h
10,000	SURESTE	10	18
18,000	SURESTE	10	18
24,000	ESTE	10	18
30,000	NORESTE	10 - 15	18 - 28

### ÁREA DEL VOLCÁN GALERAS

Cielo mayormente cubierto la mayor parte de la jornada, con precipitaciones entre ligeras y moderadas, especialmente en la noche **EL SERVICIO GEOLOGICO COLOMBIANO** lo reporta en **NIVEL AMARILLO (III): CAMBIOS EN EL COMPORTAMIENTO DE LA ACTIVIDAD VOLCANICA.** 1.55 -77.37

ELEVACIÓN (pies)	DIRECCIÓN	VELOCIDAD	
		NUDOS	Km/h
10,000	SURESTE	10	18
18,000	ESTE	10 - 15	18 - 28
24,000	ESTE	15 - 20	28 - 36
30,000	NORESTE	20	36

### ÁREA DEL VOLCÁN NEVADO DEL RUIZ

Se prevén condiciones de cielo mayormente cubierto con precipitaciones ligeras durante la tarde y la noche **EL SERVICIO GEOLOGICO COLOMBIANO** lo reporta en **NIVEL AMARILLO (III): CAMBIOS EN EL COMPORTAMIENTO DE LA ACTIVIDAD VOLCANICA.** 4.89 -75.32

ELEVACIÓN (pies)	DIRECCIÓN	VELOCIDAD	
		NUDOS	Km/h
10,000	SUR	5 - 10	9 - 18
18,000	SUR	10	18
24,000	ESTE	10	18
30,000	NORESTE	15	28

## LO MÁS DESTACADO

**ALERTA ROJA. PARA TOMAR ACCIÓN** **ALERTA NARANJA. PARA PREPARARSE** **ALERTA AMARILLA. PARA INFORMARSE**

<b>LLUVIAS</b>	Las precipitaciones más significativas se concentraron principalmente en las regiones Caribe, Andina, y Orinoquia Alcanzando el mayor volumen en el municipio de <b>Istmina (Choco) con 90.0 mm.</b>
<b>ALERTA ROJA</b>	<ul style="list-style-type: none"> <li>Por descenso en los niveles en la cuenca media y baja del río Magdalena.</li> <li>Por niveles altos en los ríos Inírida y Orinoco.</li> <li>Por amenaza alta de ocurrencia de incendios de la cobertura vegetal en zonas de bosques, cultivos y pastos, localizados en sectores de las regiones Caribe, Andina y Orinoquia. Especial atención ameritan los Parques Nacionales Naturales de la Sierra Nevada de Santa Marta e Isla Salamanca, al igual que sectores de la Reserva Los Rosales y El Ceibal entre los departamentos de Atlántico y Bolívar y de la Ciénaga Grande de Santa Marta.</li> </ul>
<b>ALERTA NARANJA</b>	<ul style="list-style-type: none"> <li>Por niveles altos en el río Meta, incluidos varios de sus afluentes.</li> <li>Por probabilidad de deslizamientos de tierra en varias áreas inestables y de alta pendiente localizadas en sectores de las regiones Caribe, Andina, Orinoquia, Piedemonte Amazónico y Pacífica.</li> <li>Por amenaza moderada de ocurrencia de incendios de la cobertura vegetal en zonas de bosques, cultivos y pastos, localizados en sectores de las regiones Andina, Caribe y Orinoquia</li> </ul>
<b>OTROS</b>	La temporada de huracanes en el Océano Atlántico, mar Caribe y Golfo de México se extenderá hasta el 30 de noviembre del presente año, situación que en algún momento podría estar favoreciendo de manera indirecta la ocurrencia de condiciones meteorológicas extremas en el País. El IDEAM recomienda estar atentos a los comunicados que se emitan y desde ya tomar las medidas preventivas en áreas de riesgo.

Consulte todos los días el pronóstico del tiempo y las alertas hidrometeorológicas vigentes del IDEAM, en un formato de calidad. Alrededor de las 7:30 a. m. está a disposición del público en [www.ideam.gov.co](http://www.ideam.gov.co). Se puede ver también en dispositivos móviles. [AQUÍ](#)

## PRECIPITACIONES

A continuación se relacionan los municipios donde en las últimas 24 horas se registraron precipitaciones iguales o superiores a **30 mm**:

DEPARTAMENTO	MUNICIPIO
ANTIOQUIA	Turbo (56.0)
BOLIVAR	Magangué ( 49.0), Arjona ( 45.7),
BOYACA	Campohermoso ( 35.0), San Luis de Gaceno ( 31.0)
CAUCA	López ( 60.0)
CASANARE	Chámeza ( 72.5), Villanueva ( 59.0), Trinidad ( 50.0), Sabanalarga ( 32.0)
CHOCO	Istmina (90.0), Quibdó (55.6), Medio San Juan ( 51.0), Condoto (50.0),
CORDOBA	Sahagún (64.6), Puerto Escondido ( 35.0), Planeta Rica (30.0), Ayapel (30.0),
GUAINIA	Inírida (46.0),
NORTE DE SANTANDER	San Calixto (33.5),
SANTANDER	Cimitarra ( 43.1), Bolívar ( 35.6), Barrancabermeja (30.0)
SUCRE	Sucre (45.0),

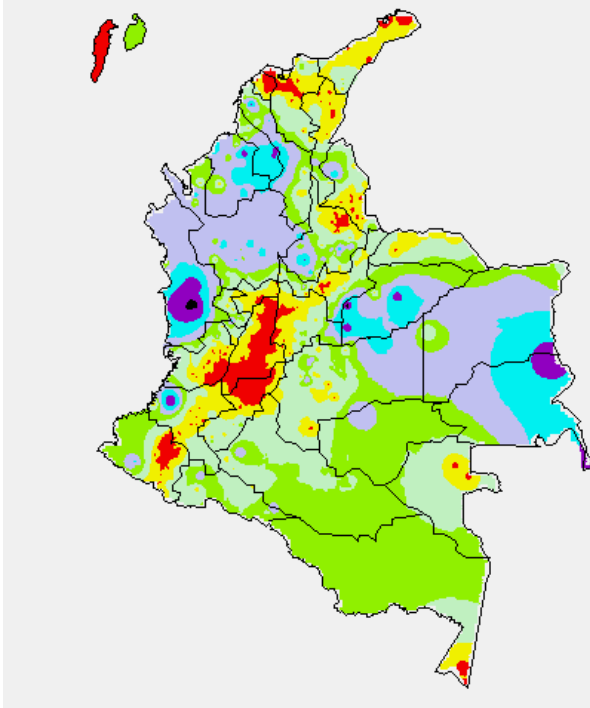
## TEMPERATURAS MÁXIMAS

A continuación se relacionan los municipios donde en las últimas 24 horas se registraron temperaturas iguales o superiores a **35.0°C**:

DEPARTAMENTO	MUNICIPIO
ATLANTICO	Manatí ( 35.4), Barranquilla ( 35.8)
BOLIVAR	El Carmen de Bolívar (36.4), Zambrao (35.4),
CAUCA	Mercaderes (35.6)
CESAR	Valledupar_ Apto (35.7), Valledupar_ Villa Rosa(35.4), Agustín Codazzi ( 35.3), Valledupar _El Callao (35.0)
CUNDINAMARCA	Puerto Salgar (39.2), Jerusalén (37.6)
HUILA	Neiva ( 35.0)
LA GUAJIRA	Urumita (35.6), Uribí (35.6)
MAGDALENA	Pivijay (37.2)
NORTE SANTANDER	Cúcuta_ Cínera Villa Olga (36.2), Sardinata (37.4) , Cúcuta_ Apto ( 35.4),
SANTANDER	Sabana de Torres (36.4),
TOLIMA	Armero (36.6), Ambalema (36.2), Guamo (37.8), Prado (36.4), Valle de San Juan ( 36.4), Saldaña ( 36.2), Flandes (35.8), Espinal (35.8),

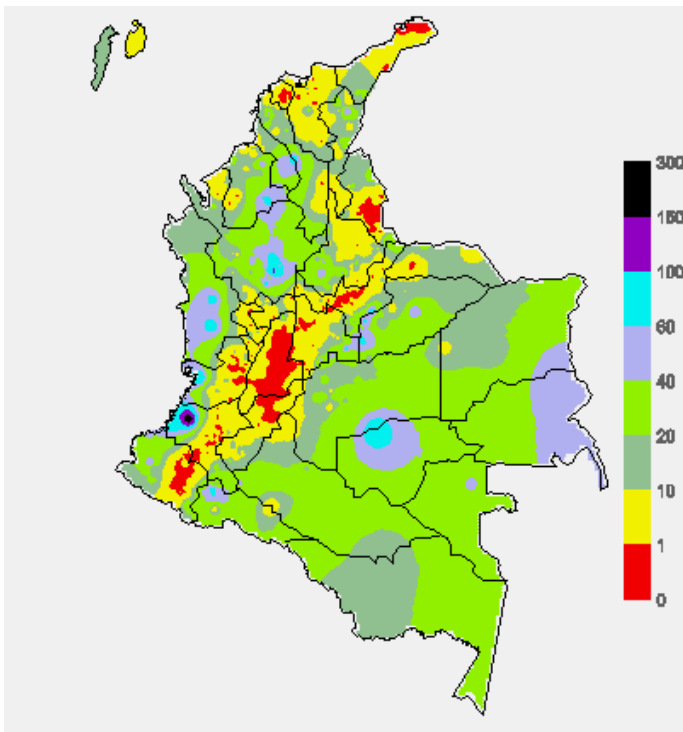
### MAPA DE PRECIPITACIÓN DIARIA

Desde las 7:00 a.m. del sábado 9 de agosto hasta las 7:00 a.m. del domingo 10 de agosto de 2014.



### MAPA DE PRECIPITACIÓN ACUMULADA DE LOS ÚLTIMOS 3 DÍAS

Desde las 7:00 a.m. del jueves 07 de agosto hasta las 7:00 a.m. del sábado 09 de agosto de 2014.



### ESTADO DE LOS EMBALSES

A continuación se relacionan los volúmenes útiles diarios (expresados en porcentaje) de reservas de algunos embalses de acuerdo con información consultada en XM

ZONA	EMBALSE		VOLUMEN ÚTIL DIARIO (%)	
ANTIOQUIA	MIEL I		43.91	
	MIRAFLORES		75.33	
	PEÑOL		71.01	
	PLAYAS		59.00	
	PORCE II		26.50	
	PORCE III		52.80	
	PUNCHINÁ		40.25	
	RIOGRANDE2		70.05	
	SAN LORENZO		57.42	
	TRONERAS		45.78	
CARIBE	URRÁ I		65.90	
CENTRO	AGREGADO BOGOTÁ	61.48	NEUSA	64.27
			SISGA	87.76
			TOMINÉ	57.32
	BETANIA		90.50	
			<b>ALERTA AMARILLA</b>	
ORIENTE	MUÑA		95.09	
	PRADO		77.63	
	CHUZA		90.28	
	ESMERALDA		91.48	
VALLE DEL CAUCA	GUAVIO		99.42	
	ALTO ANCHICAYÁ		77.81	
	CALIMA 1		73.32	
	SALVAJINA		86.84	

### PRONÓSTICO METEOROLÓGICO (domingo 10 y lunes 11 de agosto de 2014)

REGIÓN	PRONÓSTICO
SABANA DE BOGOTÁ	<b>DOMINGO:</b> En horas de la mañana condiciones de cielo mayormente cubierto bajo tiempo seco. Después del mediodía se incrementará la nubosidad y en horas de la tarde y primeras de la noche, se estima que se presenten precipitaciones a diferentes horas, especialmente en Oriente y Sur de la Ciudad, y en el Norte de la Sabana. <b>LUNES:</b> Se prevén condiciones cubiertas con lloviznas en el Oriente de la ciudad y lluvias en el Occidente de la Sabana
ANDINA	<b>DOMINGO:</b> En la mañana se presentarán lluvias moderadas a fuertes en Antioquia y Santander. En la tarde y durante algunas horas de la noche lluvias moderadas a fuertes en sectores de Antioquia y precipitaciones entre ligeras y moderadas en áreas de los Santanderes, Cundinamarca, Boyacá, Eje Cafetero, Norte de Tolima y en el Macizo colombiano. <b>LUNES:</b> Se prevé cielo entre parcial y mayormente nublado con precipitaciones moderadas en Antioquia y lluvias menos intensas en los Santanderes, Boyacá, Cundinamarca, Tolima, Eje Cafetero y en el Macizo colombiano. Posibilidad de actividad eléctrica.
CARIBE	<b>DOMINGO:</b> Durante las horas de la mañana se presentarán lluvias moderadas a fuertes en Córdoba, Sucre y Sur de Bolívar; lluvias menos intensas en Cesar. Hacia finales de la tarde y en la noche se espera retornen las lluvias en zonas de Córdoba, Bolívar y Sucre; precipitaciones de ligeras a moderadas y de carácter disperso en la Sierra Nevada de Santa Marta y el Sur de Atlántico. Probabilidad de actividad eléctrica. <b>LUNES:</b> Cielo mayormente cubierto con precipitaciones entre ligeras y moderadas, principalmente en el Sur y Occidente de la región; en zonas de Córdoba, Sucre, Bolívar, Magdalena y Cesar. Probabilidad de lloviznas en la Sierra Nevada de Santa Marta y en Atlántico. Posibilidad de descargas eléctricas.
ARCHIPIÉLAGO DE SAN ANDRÉS, PROVIDENCIA Y SANTA CATALINA	<b>DOMINGO:</b> Se estima cielo parcialmente cubierto con lluvias ligeras y/o lloviznas a diferentes horas de la tarde y noche. <b>LUNES:</b> Cielo parcialmente nublado con precipitaciones desde las primeras horas de la jornada hasta mediados de la tarde.
PACÍFICA	<b>DOMINGO:</b> En la mañana se presentarán lluvias moderadas sobre el departamento chochoano. Hacia finales de la tarde y en la noche lluvias moderadas acompañadas de actividad eléctrica en zonas de Chocó y de Valle del Cauca, precipitaciones menos intensas en el resto de la región. <b>LUNES:</b> Predominarán las condiciones cubiertas en amplios sectores de la región. Las precipitaciones más fuertes son previstas en zonas de Chocó, Valle del Cauca y menos intensas en el resto del área. Alta posibilidad de actividad eléctrica.
ORINOQUIA	<b>DOMINGO:</b> Hacia la mañana se registrarán precipitaciones moderadas en Vichada, Oriente de Casanare y Arauca. En la noche lluvias moderadas a fuertes se en zonas de Vichada, Arauca y menos intensas en sectores de Meta, Casanare y a lo largo del piedemonte Llanero. Alta probabilidad de descargas eléctricas. <b>LUNES:</b> Cielo nublado durante gran parte del día. Las lluvias más intensas se estiman en Vichada y en el piedemonte Llanero, precipitaciones de menor volumen en el resto de la región. Probabilidad alta de tormentas eléctricas.
OCEANO PACÍFICO	<b>DOMINGO:</b> Condiciones de cubiertas y lluviosas durante la jornada, salvo sectores aledaños al litoral de Nariño, en donde se prevén lluvias ligeras y dispersas. <b>LUNES:</b> En la mayor parte del Pacífico nacional, principalmente enfrente del litoral chochoano se prevén lluvias, acompañadas de descargas eléctricas en algunos casos.
MAR CARIBE	<b>DOMINGO:</b> Se estiman lluvias en sectores del Occidente de la zona marítima aguas adentro y en sectores aledaños al Golfo de Urabá y costas de Bolívar, Sucre y Córdoba. <b>LUNES:</b> Cielo entre despejado y parcialmente nublado con predominio de tiempo seco en sectores del Oriente del Caribe colombiano, las lluvias se presentarán en algunas zonas aledañas al x centro y occidente de las costas y en el área de San Andrés y Providencia donde se prevén lluvias dispersas temprano en la mañana, al final de la tarde.
INSULAR PACÍFICA	<b>DOMINGO:</b> Se estima cielo mayormente nublado con lluvias y/o lloviznas en Malpelo y Gorgona a lo largo de la jornada. <b>LUNES:</b> Se prevén condiciones cubiertas con lluvias entre ligeras y moderadas en Gorgona y Malpelo.

<b>AMAZÓNICA</b>	<b>DOMINGO:</b> Se estima cielo entre parcial y mayormente nublado con lluvias entre ligeras y moderadas hacia la noche en Guainía, Vaupés, Amazonas y Guaviare precipitaciones menos intensas en sectores del Oriente de Putumayo y Caquetá. <b>LUNES:</b> Cielo cubierto sobre amplios sectores de la región. Las precipitaciones más fuertes acompañadas de actividad eléctrica, son previstas en zonas de Putumayo y Caquetá. Lluvias y lloviznas en el resto de la región.
------------------	--

### ALERTAS VIGENTES Y PRODUCTOS ADICIONALES

Para mayor información sobre el pronóstico del estado del tiempo, informes técnicos diarios, comunicados especiales, mapas diarios de temperaturas máximas y mínimas e información diaria de precipitación se sugiere consultar los siguientes enlaces:

- [MAPA DIARIO DE TEMPERATURA MÁXIMA.](#)
- [MAPA DIARIO DE TEMPERATURA MÍNIMA.](#)
- [INFORMACIÓN DIARIA DE PRECIPITACIÓN Y TEMPERATURA DE LOS PRINCIPALES AEROPUERTOS DEL PAÍS.](#)
- [MOSAICO MAPAS DE PRECIPITACIÓN DIARIA EN MILÍMETROS](#)

### REGIÓN CARIBE

#### ALERTA ROJA: INCENDIOS DE LA COBERTURA VEGETAL

Amenaza alta de ocurrencia de incendios de la cobertura vegetal en zonas de bosques, cultivos y pastos, localizados en los siguientes municipios y sectores aledaños:

DEPARTAMENTO	MUNICIPIOS
ATLANTICO	Santo Tomas
LA GUAJIRA	Albania, Maicao, Manaure y Urbía
MAGDALENA	Pivijay

Especial atención ameritan los Parques Nacionales Naturales de la Sierra Nevada de Santa Marta e Isla Salamanca, al igual que sectores de la Reserva Los Rosales y El Ceibal entre los departamentos de Atlántico y Bolívar y de la Ciénaga Grande de Santa Marta.

#### ALERTA NARANJA: INCENDIOS DE LA COBERTURA VEGETAL

Amenaza moderada ocurrencia de incendios de la cobertura vegetal en zonas de bosques, cultivos y pastos, localizados en los siguientes municipios y sectores aledaños

DEPARTAMENTO	MUNICIPIOS
BOLIVAR	Turbaco
LA GUAJIRA	Manaure
MAGDALENA	El Reten

#### ALERTA AMARILLA: SE PREVÉ UNA CRECIENTE SÚBITA EN EL RÍO SAN JORGE

Se emite este nivel de alerta previendo una creciente súbita en el río San Pedro afluente al río San Jorge en la parte alta de la cuenca, a la altura del municipio de Puerto Libertador, como producto de las precipitaciones que se han registrando en la región. Igualmente, se espera que la onda de creciente genere ascensos importantes hacia aguas abajo, en los municipios de Montelíbano y Puerto Córdoba en el departamento de Córdoba, donde actualmente se tienen niveles en el intervalo medio a alto para la época. Además, se pronostica que persistan las lluvias en la cuenca alta y media del río San Jorge. Por lo anterior, se recomienda a la ciudadanía en general que se encuentra asentada en las inmediaciones de las zonas ribereñas a lo largo del cauce principal estar atentos ante el comportamiento del los niveles del río.

#### ALERTA NARANJA: DESLIZAMIENTOS DE TIERRA

Se prevé una amenaza moderada por deslizamientos de tierra áreas inestables localizadas en los departamentos:

DEPARTAMENTO	MUNICIPIOS
CORDOBA	Buenavista, Montelíbano, La Apartada, Puerto Libertador.

### REGIÓN ANDINA

#### ALERTA ROJA: INCENDIOS DE LA COBERTURA VEGETAL

Amenaza alta de ocurrencia de incendios de la cobertura vegetal en zonas de bosques, cultivos y pastos, localizados en los siguientes municipios y sectores aledaños:

DEPARTAMENTO	MUNICIPIOS
BOYACA	Arcabuco, Chiquinquirá, Chíquiza, Chivata, Combita, Cucaita, Gachantivá, Motavita, Oicatá, Paipa, Ráquira, Saboya, Sáchica, Samacá, San Miguel de Sema, Santa Sofía, Sora, Sutamarcan, Tinjacá, Tunja, Tuta y Villa De Leiva.
CAUCA	Cajibío, El Tambo, Popayán y Sotará.
CUNDINAMARCA	Agua de Dios, Albán, Arbeláez, Beltrán, Bituima, Chaguani, Cucunuba, Fúquene, Fusagasuga, Girardot, Guaduas, Guayabal De Siquima, Jerusalén, La Vega, Nilo, Nimaima, Nocaima, Pacho, Pandí, Puerto Salgar, Puzí, Quipile, Ricaurte, San Bernardo, San Francisco, San Juan de Rio Seco, Sasaima, Simijaca, Subachoque, Supatá, Susa, Tibacuy, Tocaima, Vérgara, Vianí y Villeta.
NARIÑO	Buesaco, Chachagüí, Consacá, La Llanada, Linares y Samaniego.
NORTE DE SANTANDER	Abrego, Arboledas, Bucarasica, Cúcuta, Durania, Los Patios, Pamplona, Salazar, San Cayetano, Sardinata y Villa Caro.
QUINDIO	Buenavista, Génova, Pijao y Salento.
SANTANDER	Capitanejo, Girón y Tona.
TOLIMA	Alvarado, Ambalema, Anzoátegui, Armero, Cajamarca, Carmen de Apicalá, Casablanca, Chaparral, Cunday, Falán, Ibagué, Icononzo, Lériá, Libano, Melgar, Munillo, Ortega, Planadas, Purificación, Rioblanco, Roncesvalles, Rovira, San Antonio, San Luis, Santa Isabel, Suarez, Valle de San Juan, Venadillo y Villahermosa

### CONTINUACIÓN

DEPARTAMENTO	MUNICIPIOS
VALLE DEL CAUCA	Andalucía, Buga, Bugalagrande, Caicedonia, Calima (El Darién), Florida, Ginebra, Palmira, Río Frio, San Pedro, Sevilla, Trujillo, Tuluá y Yotoco.

#### ALERTA ROJA NIVELES MINIMOS EN LA CUENCA MEDIA DEL RÍO MAGDALENA

Leve ascenso en los niveles del río Magdalena, particularmente para el sector de Barrancabermeja, estos continúan dentro de los valores mínimos medios para este mes y ocasionan restricción a la navegación fluvial. Se advierte que los bajos niveles del río Magdalena en algunos sectores de la cuenca media y baja en poblaciones aledañas a las márgenes del río, pueden afectar el abastecimiento de agua para los acueductos y ocasionar restricciones a la navegación fluvial

#### ALERTA NARANJA: INCENDIOS DE LA COBERTURA VEGETAL

Amenaza moderada ocurrencia de incendios de la cobertura vegetal en zonas de bosques, cultivos y pastos, localizados en los siguientes municipios y sectores aledaños

DEPARTAMENTO	MUNICIPIOS
BOYACA	Buenavista, Caldas, Maripí, San Pablo de Borbur, Sotaquirá y Toca.
CAUCA	Bolívar, Corinto y Mercaderes.
CUNDINAMARCA	Cachipay, Guachetá y Pasca...
HUILA	Villavieja
NARIÑO	Albán, Arboleda, El Tablón, El tambo, La unión, Nariño, San Bernardo, San Lorenzo, San Pedro de Cartago (Cartago), Santa Cruz (Guachavés) y Túquerres. .
NORTE DE SANTANDER	La Playa
QUINDIO	Circasia
TOLIMA	Alpujarra, Guamo y Herveo.
VALLE DEL CAUCA	Pradera

Especial atención amerita los Parques Nacionales Naturales de los Nevados y de las Hermosas.

#### ALERTA NARANJA: DESLIZAMIENTOS DE TIERRA

Se prevé una amenaza moderada por deslizamientos de tierra áreas inestables localizadas en los departamentos:

DEPARTAMENTO	MUNICIPIOS
ANTIOQUIA	Caucasia, Guatapé, Gómez Plata, San Rafael, Santo Domingo, Alejandría, Angostura, Cáceres, Concepción
CAUCA	El Tambo

#### ALERTA AMARILLA: SE PREVÉ UNA CRECIENTE SÚBITA EN EL RÍO MINERO -CARARE

Se establece este nivel de alerta dadas las significativas lluvias que se presentaron en el transcurso de la noche sobre sectores del departamento de Santander, las cuales pueden generar incrementos súbitos en el nivel del río Carare, monitoreado en la estación Puerto Araujo municipio de Cimitarra-Santander. Se recomienda a la población en general estar atentos ante la variación de los niveles del río

#### ALERTA AMARILLA: SE PREVÉ CRECIENTES SÚBITAS EN LOS RÍOS DE LA REGIÓN DEL CATATUMBO

Continúa esta alerta dadas las lluvias abundantes que se registraron sobre el departamento Norte de Santander, los cuales pueden generar incrementos súbitos sobre las corrientes ubicadas en la vertiente del Catatumbo. El IDEAM hace un llamado de atención para que pobladores ribereños y autoridades locales estén atentos al comportamiento de los niveles especialmente de los ríos Algodonal, Pamplonita, Zulia, Táchira y Sardinata.

#### ALERTA AMARILLA: PROBABILIDAD DE CRECIENTE SÚBITA DEL RÍO NECHÍ Y SUS PRINCIPALES AFLUENTES

Se emite la Alerta Amarilla debido a la alta probabilidad de creciente súbita en los niveles del río Nechí a la altura de la estación San Juan en los municipios de Zaragoza y Bagre (Antioquia), como producto de las persistentes lluvias de carácter moderado a fuerte que se siguen presentando especialmente en sectores del Norte del departamento de Antioquia. Debido al tránsito de la onda de creciente se prevé ascensos en la estación La Esperanza localizada en inmediaciones de Nechí, donde los niveles se encuentran en el rango alto para esta época del año. El IDEAM recomienda las autoridades locales y a la población en general estar atentos ante la probabilidad de ocurrencia de crecientes súbitas en ríos de alta pendiente del norte de Antioquia, particularmente la cuenca alta de los ríos San José, Tenche y El Bagre (afluentes del río Nechí). Igual recomendación se hace para el río Tarazá a la altura de la estación las Camelias en el municipio de Taraza-Antioquia.

**ALERTA AMARILLA: POR NIVELES ALTOS EN EL EMBALSE DE BETANIA**

El Operador del embalse de Betania ha establecido Alerta Amarilla por encontrarse el porcentaje útil del embalse en 90.50 % , sin embargo, los afluentes al embalse presentan una tendencia al descenso en el transcurso del día

**REGIÓN PACÍFICA****ALERTA NARANJA: DESLIZAMIENTOS DE TIERRA**

Se prevé una amenaza moderada por deslizamientos de tierra áreas inestables localizadas en los departamentos:

DEPARTAMENTO	MUNICIPIOS
CHOCO	Alto Baudó (Pie de Pato), Atrato (Yuto), Bajo Baudó (Pizarro), , Cértegui, Condoto, El Cantón de San Pablo, Istmina, Lloro, Nóvita, Medio San Juan, Medio Baudó (Boca de Pepú), Unión Panamericana (Animas), Quibdó, Tadó, Río Iró (Santa Rita) y Río Quito (Paimadó).
CAUCA	López, Timbiquí

**REGIÓN ORINOQUIA****ALERTA ROJA: NIVELES ALTOS EN EL RÍO INÍRIDA**

Se mantiene la alerta roja dado que persisten los niveles altos en el río Inirida, con valores que superan la cota de afectación en zonas ribereñas bajas del municipio de Puerto Inirida.

**ALERTA ROJA: NIVELES ALTOS EN EL RÍO ORINOCO.**

Se mantiene la Alerta Roja en el río Orinoco por valores altos en los niveles, que superan las cotas de afectación para algunos sectores rurales y las partes más bajas del municipio de Puerto Carreño (Vichada). Sin embargo, la tendencia general en el nivel del río es al descenso

**ALERTA AMARILLA: NIVELES ALTOS EN EL RÍO GUAVIARE**

Continúa la alerta amarilla en el río Guaviare, debido a que aún se presentan valores altos para algunos sectores ribereños bajos de los municipios de San José del Guaviare (Guaviare) y Mapiripán (Meta). Sin embargo, prevalece la tendencia de descenso en el nivel del río.

**ALERTA NARANJA: NIVELES ALTOS EN EL RÍO META**

Prevalece este nivel de alerta, aunque continúa con un ligero descenso en el nivel del río Meta a la altura de los municipios de Puerto López y Cabuyaro, los valores se encuentran en el rango de altos. El IDEAM recomienda especial atención a los pobladores de las zonas ribereñas del río y sus alrededores para que estén atentos al comportamiento de los niveles del río.

**ALERTA ROJA: INCENDIOS DE LA COBERTURA VEGETAL**

Amenaza alta de ocurrencia de incendios de la cobertura vegetal en zonas de bosques, cultivos y pastos, localizados en los siguientes municipios y sectores aledaños:

DEPARTAMENTO	MUNICIPIOS
META	La Uribe.
ARAUCA	Tame

**ALERTA NARANJA: INCENDIOS DE LA COBERTURA VEGETAL**

Amenaza moderada ocurrencia de incendios de la cobertura vegetal en zonas de bosques, cultivos y pastos, localizados en los siguientes municipios y sectores aledaños

DEPARTAMENTO	MUNICIPIOS
CASANARE	Aguazul.

**ALERTA NARANJA: DESLIZAMIENTOS DE TIERRA**

Se prevé una amenaza moderada por deslizamientos de tierra áreas inestables localizadas en los departamentos:

DEPARTAMENTO	MUNICIPIOS
BOYACÁ	Aquitania, Paéz, San Luis de Gaceno y Santa María.
CASANARE	Chámeza y Tauramena
CUNDINAMARCA	Guayabetal y Medina.
NORTE DE SANTANDER	Toledo
META	Acacias, Restrepo y Villavicencio.

**REGIÓN AMAZÓNICA****ALERTA NARANJA: DESLIZAMIENTOS DE TIERRA**

Se prevé una amenaza moderada por deslizamientos de tierra áreas inestables localizadas en los departamentos:

DEPARTAMENTO	MUNICIPIOS
PUTUMAYO	Mococa

**MAR CARIBE****ALERTA AMARILLA: PLEAMARES**

Hasta el día de hoy 10 de agosto se espera una de las mareas astronómicas más significativas del mes en el litoral Caribe colombiano, se sugiere a habitantes costeros estar atentos a la finalización del fenómeno

**OCEANO PACÍFICO****ALERTA AMARILLA: PLEAMARES**

Desde el día de hoy y hasta el próximo 16 de agosto se espera una de las mareas astronómicas más significativas del mes en el litoral Pacífico colombiano, se sugiere a habitantes costeros estar atentos a la evolución del fenómeno

Omar FRANCO TORRES, Director General  
Christian EUSCATEGUI COLLAZOS, Jefe Oficina del Servicio de Pronósticos y Alertas  
\*\*\*\*\*

Profesionales en turno:

Jhon Jairo VALENCIA, Henry ROMERO, Martha Patricia LEON, Araminta VEGA  
y Gloria Lucia ARANGO CASTRO.  
Internet: <http://www.ideam.gov.co>

Correos electrónicos: [servicio@ideam.gov.co](mailto:servicio@ideam.gov.co), [alertasideam@ideam.gov.co](mailto:alertasideam@ideam.gov.co)  
Carrera 10 N° 20 - 30 \*\* Piso 9, Bogotá, D.C.  
Teléfono: 3527160 ext. 1334-1336.

Siganos en: **Twitter:** @IDEAMColombia; **Facebook:** [www.facebook.com/ideam.instituto](http://www.facebook.com/ideam.instituto)  
**YouTube:** Canal de InstitutoIDEAM / <http://www.youtube.com/user/InstitutoIDEAM>

**ALERTA ROJA. PARA TOMAR ACCIÓN** Advierte a los sistemas de prevención y atención de desastres sobre la amenaza que puede ocasionar un fenómeno con efectos adversos sobre la población, el cual requiere la atención inmediata por parte de la población y de los cuerpos de atención y socorro. Se emite una alerta sólo cuando la identificación de un evento extraordinario indique la probabilidad de amenaza inminente y cuando la gravedad del fenómeno implique la movilización de personas y equipos, interrumpiendo el normal desarrollo de sus actividades cotidianas.

**ALERTA NARANJA. PARA PREPARARSE** Indica la presencia de un fenómeno. No implica amenaza inmediata y como tanto es catalogado como un mensaje para informarse y prepararse. El aviso implica vigilancia continua ya que las condiciones son propicias para el desarrollo de un fenómeno, sin que se requiera permanecer alerta.

**ALERTA AMARILLA. PARA INFORMARSE** Es un mensaje oficial por el cual se difunde información. Por lo regular se refiere a eventos observados, reportados o registrados y puede contener algunos elementos de pronóstico a manera de orientación. Por sus características pretéritas y futuras difiere del aviso y de la alerta, y por lo general no está encaminado a alertar sino a informar.

**CONDICIONES NORMALES** Indica que no existe ninguna clase de alerta para la región o zona mencionada.

°C: grados Celsius; m: metros; mm: milímetros; msnm: metros sobre nivel del mar;

Km/h: kilómetros sobre hora

GOES: Geostationary Operational Environmental Satellites (Satélite Geoestacionario Operacional Ambiental).

GOES-13 es el designado GOES-Este, localizado en 75° W sobre el ecuador geográfico.

HLC: hora local colombiana

PNN: Parque Nacional Natural; SFF: Santuario de Fauna y Flora