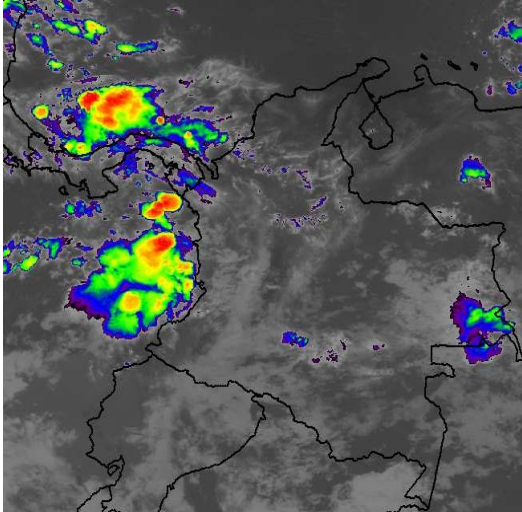


CONDICIONES HIDROMETEOROLÓGICAS ACTUALES

A lo largo de la mañana se han presentado condiciones entre parcial a mayormente cubiertas sobre el país, predominando el tiempo seco, salvo sectores del Occidente de la región Caribe y Oriente de la Orinoquia que favorecieron lluvias ligeras de corta duración. En horas de la tarde y noche se fortalecerá la nubosidad apoyando lluvias entre ligeras a moderadas en amplias zonas del país siendo las más representativas en las regiones Pacífica, Oriente de la Orinoquia y Occidente de la Caribe.

IMÁGEN SATELITAL

Imagen cortesía NASA* 11 de agosto de 2014* Hora 8:15 a. m. HLC.



PRONÓSTICO CONDICIONES METEOROLÓGICAS ESPECIALES

ÁREA DEL VOLCÁN CERRO MACHÍN

A lo largo de la jornada condiciones de cielo mayormente cubierto bajo predominio de tiempo seco.
El SERVICIO GEOLOGICO COLOMBIANO lo reporta en **NIVEL AMARILLO (III): CAMBIOS EN EL COMPORTAMIENTO DE LA ACTIVIDAD VOLCANICA**, 4.80 -75.62

ELEVACIÓN (pies)	DIRECCIÓN	VELOCIDAD	
		NUDOS	Km/h
10,000	SURESTE	5 - 10	9 - 18
18,000	ESTE	20 - 25	37 - 46
24,000	ESTE	20 - 25	37 - 46
30,000	ESTE	5 - 10	9 - 18

ÁREA DEL VOLCÁN NEVADO DEL HUILA

Condiciones entre parcial a mayormente cubiertas a lo largo de la jornada y probabilidad de precipitaciones ligeras hacia el final de la tarde y en las primeras horas de la noche.
El SERVICIO GEOLOGICO COLOMBIANO lo reporta en **NIVEL AMARILLO (III): CAMBIOS EN EL COMPORTAMIENTO DE LA ACTIVIDAD VOLCANICA**, 2.92 -76.05

ELEVACIÓN (pies)	DIRECCIÓN	VELOCIDAD	
		NUDOS	Km/h
10,000	ESTE	5 - 10	9 - 18
18,000	ESTE	25 - 30	46 - 56
24,000	ESTE	20 - 25	37 - 46
30,000	ESTE	5 - 10	9 - 18

ÁREA DEL VOLCÁN GALERAS

Condiciones entre parcial a mayormente cubiertas durante todo el día con precipitaciones ligeras y dispersas en diferentes horas de la tarde y noche.
El SERVICIO GEOLOGICO COLOMBIANO lo reporta en **NIVEL AMARILLO (III): CAMBIOS EN EL COMPORTAMIENTO DE LA ACTIVIDAD VOLCANICA**, 1.55 -77.37

ELEVACIÓN (pies)	DIRECCIÓN	VELOCIDAD	
		NUDOS	Km/h
10,000	ESTE	5 - 10	9 - 18
18,000	ESTE	25 - 30	46 - 56
24,000	ESTE	20 - 25	37 - 46
30,000	ESTE	5 - 10	9 - 18

ÁREA DEL VOLCÁN NEVADO DEL RUIZ

Durante la mañana condiciones parcialmente cubiertas y predominio de tiempo seco. En horas de la tarde y la noche fortalecimiento de la nubosidad y presencia de precipitaciones entre ligeras y moderadas.
El SERVICIO GEOLOGICO COLOMBIANO lo reporta en **NIVEL AMARILLO (III): CAMBIOS EN EL COMPORTAMIENTO DE LA ACTIVIDAD VOLCANICA**, 4.89 -75.32

ELEVACIÓN (pies)	DIRECCIÓN	VELOCIDAD	
		NUDOS	Km/h
10,000	SURESTE	5 - 10	9 - 18
18,000	ESTE	20 - 25	37 - 46
24,000	ESTE	15 - 20	28 - 37
30,000	ESTE	5 - 10	9 - 18

LO MÁS DESTACADO

ALERTA ROJA. PARA TOMAR ACCIÓN **ALERTA NARANJA. PARA PREPARARSE** **ALERTA AMARILLA. PARA INFORMARSE**

LLUVIAS	Las precipitaciones más significativas se concentraron principalmente en las regiones Caribe, Andina y Orinoquia Alcanzando el mayor volumen en el municipio de López (Cauca) con 100.0 mm.
ALERTA ROJA	<ul style="list-style-type: none"> Por niveles altos en el río Inirida. Por amenaza alta de ocurrencia de incendios de la cobertura vegetal en zonas de bosques, cultivos y pastos, localizados en sectores de las regiones Caribe, Andina y Orinoquia. Especial atención ameritan los Parques Nacionales Naturales de la Sierra Nevada de Santa Marta e Isla Salamanca, al igual que sectores de la Reserva Los Rosales y El Ceibal entre los departamentos de Atlántico y Bolívar y de la Ciénaga Grande de Santa Marta.
ALERTA NARANJA	<ul style="list-style-type: none"> Por niveles altos en el río Orinoco. Por probabilidad de deslizamientos de tierra en varias áreas inestables y de alta pendiente localizadas en sectores de las regiones Caribe, Andina, Orinoquia, Piedemonte Amazónico y Pacífica. Por amenaza moderada de ocurrencia de incendios de la cobertura vegetal en zonas de bosques, cultivos y pastos, localizados en sectores de las regiones Andina, Caribe y Orinoquia
OTROS	La temporada de huracanes en el Océano Atlántico, mar Caribe y Golfo de México se extenderá hasta el 30 de noviembre del presente año, situación que en algún momento podría estar favoreciendo de manera indirecta la ocurrencia de condiciones meteorológicas extremas en el País. El IDEAM recomienda estar atentos a los comunicados que se emitan y desde ya tomar las medidas preventivas en áreas de riesgo.

Consulte todos los días el pronóstico del tiempo y las alertas hidrometeorológicas vigentes del IDEAM, en un formato de calidad. Alrededor de las 7:30 a. m. está a disposición del público en www.ideam.gov.co. Se puede ver también en dispositivos móviles. [AQUÍ](#)

PRECIPITACIONES

A continuación se relacionan los municipios donde en las últimas 24 horas se registraron precipitaciones iguales o superiores a **30 mm**:

DEPARTAMENTO	MUNICIPIO
ARAUCA	Tame (30.0)
ATLANTICO	Usiacurí (31.5)
BOYACA	Campohermoso (64.0), San Luis De Gaceno (31.3), Gachantivá (30.0)
CAQUETA	Solano (31.0)
CASANARE	Tamara (45.0)
CAUCA	López (100.0)
CESAR	Pelaya (56.4), Valledupar (49.0)
CHOCO	Medio San Juan (57.0), Istmina (39.0)
CORDOBA	Chinú (56.0)
MAGDALENA	Aracataca (53.0), Ciénaga (39.4), Puebloviejo (33.0)
META	Lejanías (73.0), Cubarral (56.0)
NARIÑO	Barbacoas (43.9)
NORTE DE SANTANDER	San Calixto (40.7), Toledo (32.0)
SANTANDER	Curití (42.0)
VALLE DEL CAUCA	Bugalagrande (37.0)

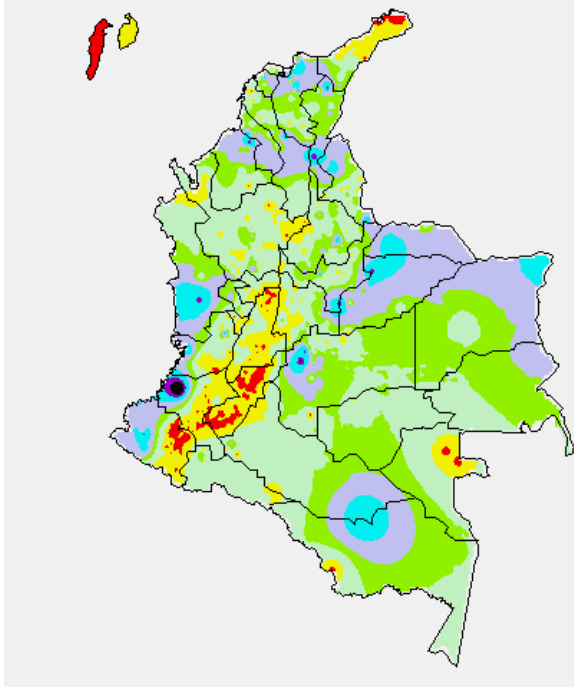
TEMPERATURAS MÁXIMAS

A continuación se relacionan los municipios donde en las últimas 24 horas se registraron temperaturas iguales o superiores a **35.0°C**:

DEPARTAMENTO	MUNICIPIO
ANTIOQUIA	Fredonia (36.2), Valparaíso (36.2)
CESAR	Valledupar (35.4)
CUNDINAMARCA	Puerto Salgar (39.3), Jerusalén (38.2)
HUILA	Baraya (36.2)
LA GUAJIRA	Manaure (38.2), Riohacha (36.6), Urumita (35.2)
MAGDALENA	Pivijay (35.2), Pivijay (35.2)
NORTE DE SANTANDER	Cúcuta (35.6)
SANTANDER	Sabana De Torres (36.2)
TOLIMA	Ambalema (37.4), Guamo (36.6), Flandes (36.4), Saldadía (36.0), Armero (35.8), Prado (35.8), Lérida (35.8), Valle De San Juan (35.8), Espinal (35.6), Ataco (35.0)

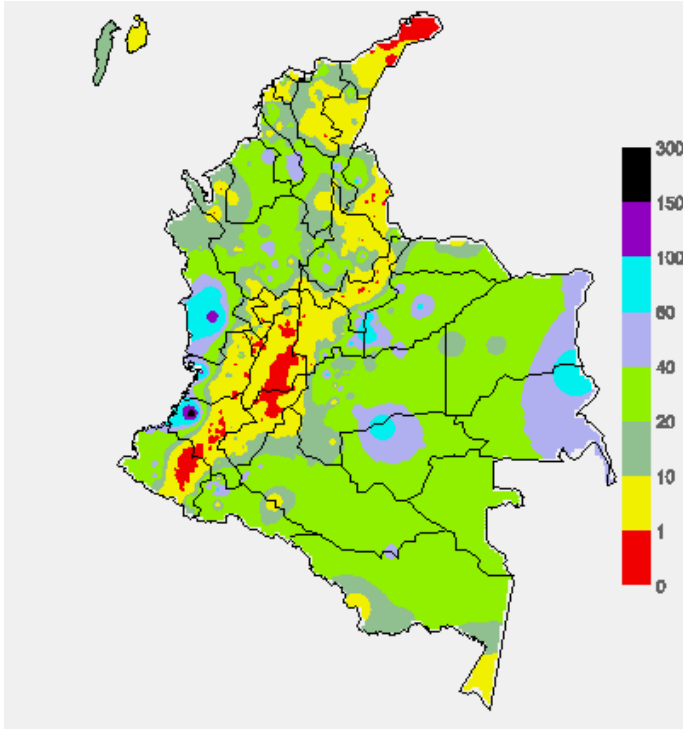
MAPA DE PRECIPITACIÓN DIARIA

Desde las 7:00 a.m. del domingo 10 de agosto hasta las 7:00 a.m. del lunes 11 de agosto de 2014.



MAPA DE PRECIPITACIÓN ACUMULADA DE LOS ÚLTIMOS 3 DÍAS

Desde las 7:00 a.m. del viernes 08 de agosto hasta las 7:00 a.m. del domingo 10 de agosto de 2014.



ESTADO DE LOS EMBALSES

A continuación se relacionan los volúmenes útiles diarios (expresados en porcentaje) de reservas de algunos embalses de acuerdo con información consultada en XM

ZONA	EMBALSE		VOLUMEN ÚTIL DIARIO (%)	
ANTIOQUIA	MIEL I		43.83	
	MIRAFLORES		76.79	
	PEÑOL		71.35	
	PLAYAS		54.99	
	PORCE II		36.62	
	PORCE III		57.34	
	PUNCHINÁ		28.67	
	RIOGRANDE2		71.26	
	SAN LORENZO		59.22	
CARIBE	TRONERAS		54.30	
	URRÁ I		66.18	
CENTRO	AGREGADO BOGOTÁ	61.51	NEUSA	64.34
			SISGA	87.95
			TOMINÉ	57.32
	BETANIA		93.08	
	MUÑA		96.72	
	PRADO		77.55	
ORIENTE	CHUZA		99.71	
	ESMERALDA		93.23	
	GUAVIO		99.37	
VALLE DEL CAUCA	ALTO ANCHICAYÁ		73.40	
	CALIMA 1		73.14	
	SALVAJINA		86.75	

PRONÓSTICO METEOROLÓGICO (lunes 11 y martes 12 de agosto de 2014)

REGIÓN	PRONÓSTICO
SABANA DE BOGOTÁ	<p>LUNES: En horas de la mañana condiciones de cielo entre parcial a mayormente cubierto bajo tiempo seco. Después del mediodía se incrementará la nubosidad y en horas finales de la tarde estima precipitaciones ligeras y ocasionales en sectores del Sur de la Ciudad, los Cerro Orientales y de mayor intensidad hacia el Norte de la Sabana. Se estima una temperatura máxima cercana al mediodía de 19°C.</p> <p>MARTES: Se prevén condiciones cubiertas a lo largo de la jornada con lloviznas en el Oriente de la Ciudad y lluvias en el Occidente de la Sabana en horas finales de la tarde.</p>
ANDINA	<p>LUNES: En la mañana se presentarán lluvias ligeras y dispersas en el Occidente de Antioquia y sectores del sur de Norte de Santander durante las primeras horas. En la tarde cielo entre parcial y mayormente nublado, con presencia de lluvias moderadas hacia el final de la jornada en sectores de Antioquia, Norte de Santander y al norte de Santander; lluvias de menor intensidad se presentarán en el eje Cafetero, Cundinamarca, sectores de Boyacá y Norte de Tolima. Durante algunas horas de la noche se presentarán lluvias moderadas en el sur de Norte de Santander y amplios sectores de Santander; de menor intensidad en Antioquia.</p> <p>MARTES: Se prevé cielo entre parcial y mayormente nublado con precipitaciones moderadas en Antioquia y lluvias menos intensas en los santanderes, Boyacá, Cundinamarca, Tolima, Eje Cafetero y en el Macizo colombiano. Posibilidad de actividad eléctrica.</p>
CARIBE	<p>LUNES: Durante las horas de la mañana se presentarán lluvias ligeras en las primeras horas de la mañana en Córdoba y Sucre. En la tarde se presentará incremento en la intensidad y hacia el final de la jornada lluvias en Sucre, Bolívar y Córdoba; hacia el final de la noche se concentrarán en sectores de Cesar y es probable que se registren en inmediaciones de la Sierra Nevada de Santa Marta. Probabilidad de actividad eléctrica en momentos de lluvia intensa en horas de la noche.</p> <p>MARTES: Cielo mayormente cubierto con precipitaciones entre ligeras y moderadas, principalmente en el Sur y Occidente de la región; en zonas de Córdoba, Sucre, Bolívar, Magdalena y Cesar. Probabilidad de lloviznas en la Sierra Nevada de Santa Marta y en Atlántico. Posibilidad de descargas eléctricas.</p>
ARCHIPIÉLAGO DE SAN ANDRÉS, PROVIDENCIA Y SANTA CATALINA	<p>LUNES: Se estima cielo entre mayor a parcialmente cubierto con predominio de tiempo seco en horas de la mañana y lluvias ligeras y/o lloviznas a diferentes horas de la tarde y noche.</p> <p>MARTES: Cielo parcialmente nublado con precipitaciones desde las primeras horas de la jornada hasta mediados de la tarde.</p>
PACÍFICA	<p>LUNES: A lo largo de la jornada condiciones de cielo mayormente cubierto con presencia de lluvias sobre el Norte del departamento chocoano. Hacia finales de la tarde lluvias moderadas acompañadas de actividad eléctrica en zonas de Chocó y de Valle del Cauca. En la noche se estima que las lluvias continúen en Chocó sin embargo serán de menor intensidad.</p> <p>MARTES: Predominarán las condiciones cubiertas en amplios sectores de la región. Las precipitaciones más fuertes son previstas en zonas de Chocó, Valle del Cauca y menos intensas en el resto del área. Alta posibilidad de actividad eléctrica.</p>

CONTINUACION PRONOSTICOS

REGIÓN	PRONÓSTICO
ORINOQUIA	<p>LUNES: Hacia la mañana condiciones de cielo parcialmente cubierto y predominio de tiempo seco a lo largo de la región salvo al Oriente de Vichada. En la tarde se estiman lluvias en amplios sectores de la región las más intensas hacia el Oriente de la región, la noche con presencia de lluvias moderadas a fuertes se en zonas del Norte de Vichada, Arauca y menos intensas en sectores del Oriente de Meta, Casanare y a lo largo del Piedemonte Llanero. Alta probabilidad de descargas eléctricas.</p> <p>MARTES: Cielo nublado durante gran parte del día. Las lluvias más intensas se estiman en Vichada y en el Piedemonte Llanero, precipitaciones de menor volumen en el resto de la región. Probabilidad alta de tormentas eléctricas.</p>
OCEANO PACÍFICO	<p>LUNES: Condiciones cubiertas y lluviosas entre moderadas a fuertes durante la jornada, no se descarta la presencia de actividad eléctrica en los momentos de lluvia intensa en cercanías a las costas.</p> <p>MARTES: En la mayor parte del Pacífico nacional, principalmente enfrente del litoral chocono se prevén lluvias, acompañadas de descargas eléctricas en algunos casos.</p>
MAR CARIBE	<p>LUNES: Se estiman lluvias en sectores del Occidente de la zona marítima aguas adentro y en sectores aledaños al Golfo de Urabá y costas de Bolívar, Sucre y Córdoba.</p> <p>MARTES: Cielo parcialmente nublado con predominio de tiempo seco en sectores del Oriente del Caribe colombiano, y presencia de lluvias en zonas aledañas al Centro y Occidente de las costas y en el área de San Andrés y Providencia donde se prevén lluvias dispersas temprano en la mañana, al final de la tarde.</p>
INSULAR PACÍFICA	<p>LUNES: Se estima cielo mayormente nublado con lluvias moderadas en Malpelo en especial finalizando la tarde e inicios de la noche; en Gorgona cielo cubierto a lo largo de la jornada y lluvias entre moderadas a fuertes, no se descarta la presencia de actividad eléctrica en los momentos de lluvia intensa.</p> <p>MARTES: Se prevén condiciones cubiertas con lluvias entre ligeras y moderadas en Gorgona y Malpelo.</p>
AMAZÓNICA	<p>LUNES: Se estima cielo entre parcial y mayormente nublado a lo largo de la jornada, acompañado de lluvias ligeras hacia las horas finales de la tarde y primeras de la noche en Guainía, Vaupés, Amazonas y Guaviare precipitaciones menos intensas en sectores del Oriente de Putumayo y Caquetá.</p> <p>MARTES: Cielo cubierto sobre amplios sectores de la región. Las precipitaciones más fuertes acompañadas de actividad eléctrica, son previstas en zonas de Putumayo y Caquetá. Lluvias y/o lloviznas en el resto de la región.</p>

ALERTAS VIGENTES Y PRODUCTOS ADICIONALES

Para mayor información sobre el pronóstico del estado del tiempo, informes técnicos diarios, comunicados especiales, mapas diarios de temperaturas máximas y mínimas e información diaria de precipitación se sugiere consultar los siguientes enlaces:

- [MAPA DIARIO DE TEMPERATURA MÁXIMA.](#)
- [MAPA DIARIO DE TEMPERATURA MÍNIMA.](#)
- [INFORMACIÓN DIARIA DE PRECIPITACIÓN Y TEMPERATURA DE LOS PRINCIPALES AEROPUERTOS DEL PAÍS.](#)
- [MOSAICO MAPAS DE PRECIPITACIÓN DIARIA EN MILÍMETROS.](#)

REGIÓN CARIBE

ALERTA ROJA: INCENDIOS DE LA COBERTURA VEGETAL

Amenaza alta de ocurrencia de incendios de la cobertura vegetal en zonas de bosques, cultivos y pastos, localizados en los siguientes municipios y sectores aledaños:

DEPARTAMENTO	MUNICIPIOS
ATLANTICO	Santo Tomas
LA GUAJIRA	Albania, Maicao y Uribia
MAGDALENA	Pivijay

Especial atención ameritan los Parques Nacionales Naturales de la Sierra Nevada de Santa Marta e Isla Salamanca, al igual que sectores de la Reserva Los Rosales y El Ceibal entre los departamentos de Atlántico y Bolívar y de la Ciénaga Grande de Santa Marta.

ALERTA NARANJA: INCENDIOS DE LA COBERTURA VEGETAL

Amenaza moderada ocurrencia de incendios de la cobertura vegetal en zonas de bosques, cultivos y pastos, localizados en los siguientes municipios y sectores aledaños

DEPARTAMENTO	MUNICIPIOS
BOLIVAR	Turbaco
LA GUAJIRA	Manauare
MAGDALENA	El Reten

ALERTA NARANJA: DESLIZAMIENTOS DE TIERRA

Se prevé una amenaza moderada por deslizamientos de tierra áreas inestables localizadas en los departamentos:

DEPARTAMENTO	MUNICIPIOS
CORDOBA	Buenavista, Montelíbano, La Apartada, Puerto Libertador.

REGIÓN ANDINA

ALERTA ROJA: INCENDIOS DE LA COBERTURA VEGETAL

Amenaza alta de ocurrencia de incendios de la cobertura vegetal en zonas de bosques, cultivos y pastos, localizados en los siguientes municipios y sectores aledaños:

DEPARTAMENTO	MUNICIPIOS
BOYACA	Arcabuco, Chiquinquirá, Chiquiza, Chivata, Combita, Cucaita, Gachantivá, Motavita, Oicatá, Paipa, Ráquira, Saboya, Sáchica, Samacá, San Miguel de Sema, Santa Sofía, Sora, Sutamarcan, Tinjacá, Tunja, Tuta y Villa De Leiva.
CAUCA	Cajibío, El Tambo, Popayán y Sotará.
CUNDINAMARCA	Água de Dios, Albán, Arbeláez, Beltrán, Bituima, Chaguani, Cucunubá, Fúquene, Fusagasuga, Girardot, Guaduas, Guayabal De Siquima, Jerusalén, La Vega, Nilo, Nimaima, Nocaima, Pacho, Pandi, Puerto Salgar, Pulí, Quipile, Ricaurte, San Bernardo, San Francisco, San Juan de Río Seco, Sasaima, Simijaca, Subachoque, Supatá, Susa, Tibacuy, Tocaima, Vergara, Vianí y Villeta.
NARIÑO	Buesaco, Chachagüí, Consacá, La Llanada, Linares y Samaniego.
NORTE DE SANTANDER	Abrego, Arboledas, Bucarasica, Cúcuta, Durania, Los Patios, Pamplona, Salazar, San Cayetano, Sardinata y Villa Caro.
QUINDIO	Buenavista, Génova, Pijao y Salento.
SANTANDER	Capitanejo, Girón y Tona.
TOLIMA	Alvarado, Ambalema, Anzoátegui, Armero, Cajamarca, Carmen de Apicalá, Casabianca, Chaparral, Cunday, Falan, Ibagué, Icononzo, Lérica, Libano, Melgar, Murillo, Ortega, Planadas, Purificación, Rioblanco, Roncesvalles, Rovira, San Antonio, San Luis, Santa Isabel, Suarez, Valle de San Juan, Venadillo y Villahermosa
VALLE DEL CAUCA	Andalucía, Buga, Bugalagrande, Caicedonia, Calima (El Darién), Florida, Ginebra, Palmira, Río Frio, San Pedro, Sevilla, Trujillo, Tuluá y Yotoco.

ALERTA NARANJA: INCENDIOS DE LA COBERTURA VEGETAL

Amenaza moderada ocurrencia de incendios de la cobertura vegetal en zonas de bosques, cultivos y pastos, localizados en los siguientes municipios y sectores aledaños:

DEPARTAMENTO	MUNICIPIOS
BOYACA	Buenavista, Caldas, Mariquí, San Pablo de Borbur, Sotaquirá y Toca.
CAUCA	Bolívar, Corinto y Mercaderes.
CUNDINAMARCA	Cachipay, Guachetá y Pasca...
HUILA	Villavieja
NARIÑO	Albán, Arboleda, El Tablón, El tambo, La unión, Nariño, San Bernardo, San Lorenzo, San Pedro de Cartago (Cartago), Santa Cruz (Guachavés) y Túquerres. .
NORTE DE SANTANDER	La Playa
QUINDIO	Circasia
TOLIMA	Alpujarra, Guamo y Hervey.
VALLE DEL CAUCA	Pradera

Especial atención amerita los Parques Nacionales Naturales de los Nevados y de las Hermosas.

ALERTA NARANJA: DESLIZAMIENTOS DE TIERRA

Se prevé una amenaza moderada por deslizamientos de tierra áreas inestables localizadas en los departamentos:

DEPARTAMENTO	MUNICIPIOS
ANTIOQUIA	Caucasia, Guatapé, Gómez Plata, San Rafael, Santo Domingo, Alejandría, Angostura, Cáceres, Concepción
CAUCA	El Tambo

ALERTA AMARILLA: NIVELES MINIMOS EN LA CUENCA MEDIA DEL RÍO MAGDALENA

Aunque lo niveles se ha recuperado en la última semana en el río Magdalena, particularmente para el sector de Barrancabermeja, estos continúan por debajo de los valores mínimos medios para este mes y ocasionan restricción a la navegación fluvial. Se advierte que los bajos niveles del río Magdalena en algunos sectores de la cuenca media y baja en poblaciones aledañas a las márgenes del río, pueden afectar el abastecimiento de agua para los acueductos y ocasionar restricciones a la navegación fluvial.

REGIÓN PACÍFICA

ALERTA NARANJA: DESLIZAMIENTOS DE TIERRA

Se prevé una amenaza moderada por deslizamientos de tierra áreas inestables localizadas en los departamentos:

DEPARTAMENTO	MUNICIPIOS
CHOCO	Alto Baudó (Pie de Pato), Atrato (Yuto), Bajo Baudó (Pizarro), Cértegui, Condoto, El Cantón de San Pablo, Istmina, Lloro, Nóvita, Medio San Juan, Medio Baudó (Boca de Pepú), Unión Panamericana (Animas), Quibdó, Tadó, Río Iró (Santa Rita) y Río Quito (Paimadó).
CAUCA	López, Timbiquí

REGIÓN ORINOQUIA

ALERTA ROJA: NIVELES ALTOS EN EL RÍO INÍRIDA

Se mantiene la alerta roja dado que persisten los niveles altos en el río Inirida, con valores que superan la cota de afectación en zonas ribereñas bajas del municipio de Puerto Inirida.

ALERTA ROJA: INCENDIOS DE LA COBERTURA VEGETAL

Amenaza alta de ocurrencia de incendios de la cobertura vegetal en zonas de bosques, cultivos y pastos, localizados en los siguientes municipios y sectores aledaños:

DEPARTAMENTO	MUNICIPIOS
META	La Uribe.
ARAUCA	Tame

ALERTA NARANJA: INCENDIOS DE LA COBERTURA VEGETAL

Amenaza moderada ocurrencia de incendios de la cobertura vegetal en zonas de bosques, cultivos y pastos, localizados en los siguientes municipios y sectores aledaños

DEPARTAMENTO	MUNICIPIOS
CASANARE	Aguazul.

ALERTA NARANJA: DESLIZAMIENTOS DE TIERRA

Se prevé una amenaza moderada por deslizamientos de tierra áreas inestables localizadas en los departamentos:

DEPARTAMENTO	MUNICIPIOS
BOYACÁ	Aquitania, Paéz, San Luis de Gaceno y Santa María.
CASANARE	Chámeza y Tauramena
CUNDINAMARCA	Guayabetal y Medina.
NORTE DE SANTANDER	Toledo
META	Acacias, Restrepo y Villavicencio.

ALERTA NARANJA: NIVELES ALTOS EN EL RIO ORINOCO

Se sugiere alerta naranja en el río Orinoco por valores altos en los niveles, debido a que los niveles ha venido descendiendo y se encuentran por debajo de la cota de afectación, sin embargo aún están muy altos a la altura de Puerto Carreño (Vichada).

ALERTA AMARILLA: NIVELES ALTOS EN EL RIO META

Se sugiere este nivel de alerta en del río Meta a la altura de los municipios de Puerto López y Cabuyaro debido a que los niveles han descendido pero aún se consideran altos, los valores se encuentran en el rango de altos. El IDEAM recomienda especial atención a los pobladores de las zonas ribereñas del río y sus alrededores para que estén atentos al comportamiento de los niveles del río.

REGIÓN AMAZÓNICA

ALERTA NARANJA: DESLIZAMIENTOS DE TIERRA

Se prevé una amenaza moderada por deslizamientos de tierra áreas inestables localizadas en los departamentos:

DEPARTAMENTO	MUNICIPIOS
PUTUMAYO	Mocoa

MAR CARIBE

CONDICIONES NORMALES

OCÉANO PACÍFICO

ALERTA AMARILLA: PLEAMAR

Hasta el próximo 16 de agosto se espera una de las mareas astronómicas más significativas del mes en el litoral Pacífico colombiano, se sugiere a habitantes costeros estar atentos a la evolución del fenómeno

ALERTA AMARILLA: TIEMPO LLUVIOSO

En la mayor parte del Centro y Norte del Océano Pacífico colombiano prevalecerán las condiciones nubosas con lluvias entre moderadas y fuertes, sin descartar la presencia de actividad eléctrica en los momentos de lluvia intensa, por lo anterior se recomienda a los usuarios de embarcaciones menores consultar con las capitanías de puerto antes de zarpar ante zonas de inminente tempestad.

Omar FRANCO TORRES, Director General
Christian EUSCATEGUI COLLAZOS, Jefe Oficina del Servicio de Pronósticos y Alertas

Profesionales en turno:

Jhon Jairo VALENCIA, Carlos PINZON, Costanza ROSERO, Gloria ARANGO, Luis CEBALLOS, Mauricio TORRES y Juan Francisco ALAMEDA.

Internet: <http://www.ideam.gov.co>

Correos electrónicos: servicio@ideam.gov.co, alertasideam@ideam.gov.co

Carrera 10 N° 20 - 30 ** Piso 9, Bogotá, D.C.

Teléfono: 3527160 ext. 1334-1336.

Sigamos en: Twitter: @IDEAMColombia; Facebook: www.facebook.com/ideam.instituto
YouTube: Canal de Instituto IDEAM / <http://www.youtube.com/user/InstitutoIDEAM>

ALERTA ROJA PARA TOMAR ACCIÓN Advierte a los sistemas de prevención y atención de desastres sobre la amenaza que puede ocasionar un fenómeno con efectos adversos sobre la población, el cual requiere la atención inmediata por parte de la población y de los cuerpos de atención y socorro. Se emite una alerta sólo cuando la identificación de un evento extraordinario indique la probabilidad de amenaza inminente y cuando la gravedad del fenómeno implique la movilización de personas y equipos, interrumpiendo el normal desarrollo de sus actividades cotidianas.

ALERTA NARANJA PARA PREPARARSE Indica la presencia de un fenómeno. No implica amenaza inmediata y como tanto es catalogado como un mensaje para informarse y prepararse. El aviso implica vigilancia continua ya que las condiciones son propicias para el desarrollo de un fenómeno, sin que se requiera permanecer alerta.

ALERTA AMARILLA PARA INFORMARSE Es un mensaje oficial por el cual se difunde información. Por lo regular se refiere a eventos observados, reportados o registrados y puede contener algunos elementos de pronóstico a manera de orientación. Por sus características pretéritas y futuras difiere del aviso y de la alerta, y por lo general no está encaminado a alertar sino a informar.

CONDICIONES NORMALES Indica que no existe ninguna clase de alerta para la región o zona mencionada.

°C: grados Celsius; m: metros; mm: milímetros; msnm: metros sobre nivel del mar;

Km/h: kilómetros sobre hora

GOES: Geostationary Operational Environmental Satellites (Satélite Geoestacionario Operacional Ambiental).

GOES-13 es el designado GOES-Este, localizado en 75° W sobre el ecuador geográfico.

HLC: hora local colombiana

PNN: Parque Nacional Natural; SFF: Santuario de Fauna y Flora