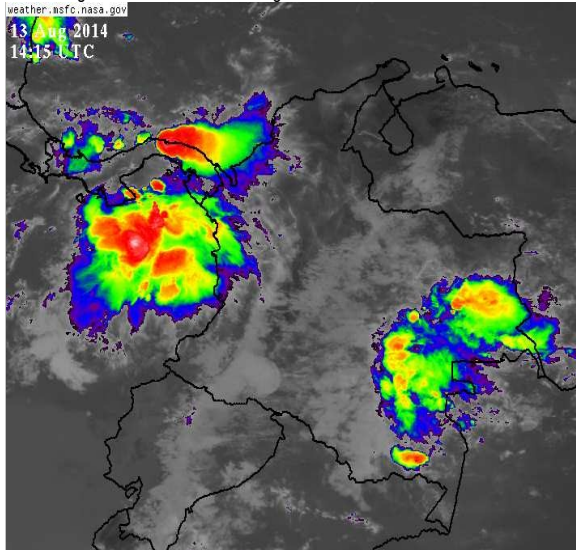


CONDICIONES HIDROMETEOROLÓGICAS ACTUALES

En horas de la mañana se ha presentado cielo mayormente nublado con predominio de tiempo seco en gran parte del país, salvo algunas lluvias ligeras en el Golfo de Urabá, costa de Chocó, Guainía, Vaupés y norte de Amazonas. Para la tarde y noche se esperan lluvias entre ligeras y moderadas, las más intensas se presentará en el Golfo de Urabá, Córdoba, Antioquia, Chocó, Valle del Cauca, Meta, Vichada, Guainía, Vaupés y Guaviare.

IMÁGEN SATELITAL

Imagen cortesía NASA* 13 de agosto de 2014 * Hora 8:15 a. m. HLC.



PRONÓSTICO CONDICIONES METEOROLÓGICAS ESPECIALES

ÁREA DEL VOLCÁN CERRO MACHIN

En el área se prevén condiciones nubosas con precipitaciones de variada intensidad a diferentes horas.

El Servicio Geológico Colombiano lo reporta en **NIVEL AMARILLO (III): CAMBIOS EN EL COMPORTAMIENTO DE LA ACTIVIDAD VOLCÁNICA**. 4.80 -75.62

ELEVACIÓN (pies)	DIRECCIÓN	VELOCIDAD	
		NUDOS	Km/h
10,000	SURESTE	5 - 10	9 - 18
18,000	SURESTE	10 - 20	18 - 36
24,000	SURESTE	10 - 20	18 - 36
30,000	SURESTE	5 - 25	9 - 45

ÁREA DEL VOLCÁN NEVADO DEL HUILA

Cielo entre parcialmente nublado y nublado con lluvias ligeras y ocasionales.

El Servicio Geológico Colombiano lo reporta en **NIVEL AMARILLO (III): CAMBIOS EN EL COMPORTAMIENTO DE LA ACTIVIDAD VOLCÁNICA**. 2.92 -76.05

ELEVACIÓN (pies)	DIRECCIÓN	VELOCIDAD	
		NUDOS	Km/h
10,000	SURESTE	5 - 10	9 - 18
18,000	ESTE	10 - 25	18 - 45
24,000	ESTE	10 - 25	18 - 45
30,000	ESTE	10 - 25	18 - 45

ÁREA DEL VOLCÁN GALERAS

Cielo parcialmente cubierto con predominio de tiempo seco hasta entrada la tarde, luego se pronostican lloviznas.

El Servicio Geológico Colombiano lo reporta en **NIVEL AMARILLO (III): CAMBIOS EN EL COMPORTAMIENTO DE LA ACTIVIDAD VOLCÁNICA**. 1.55 -77.37

ELEVACIÓN (pies)	DIRECCIÓN	VELOCIDAD	
		NUDOS	Km/h
10,000	SURESTE	5 - 15	9 - 28
18,000	ESTE	10 - 30	18 - 54
24,000	ESTE	10 - 20	18 - 37
30,000	ESTE	10 - 20	18 - 37

ÁREA DEL VOLCÁN NEVADO DEL RUIZ

Se pronostican nubes densas con precipitaciones ligeras a diferentes horas.

El Servicio Geológico Colombiano lo reporta en **NIVEL AMARILLO (III): CAMBIOS EN EL COMPORTAMIENTO DE LA ACTIVIDAD VOLCÁNICA**. 4.89 -75.32

ELEVACIÓN (pies)	DIRECCIÓN	VELOCIDAD	
		NUDOS	Km/h
10,000	SURESTE	5 - 10	9 - 18
18,000	ESTE	10 - 20	18 - 37
24,000	ESTE	10 - 20	18 - 37
30,000	SURESTE	5 - 25	9 - 45

LO MÁS DESTACADO

ALERTA ROJA. PARA TOMAR ACCIÓN **ALERTA NARANJA. PARA PREPARARSE** **ALERTA AMARILLA. PARA INFORMARSE**

LLUVIAS	Las precipitaciones más significativas se presentaron de manera generalizada sobre todo el territorio nacional. Alcanzando el mayor volumen en el municipio de San Francisco (Putumayo) con 76.4 mm.
ALERTA ROJA	<ul style="list-style-type: none"> Por niveles altos en el río Inirida. Por amenaza alta de ocurrencia de incendios de la cobertura vegetal en zonas de bosques, cultivos y pastos, localizados en sectores de las regiones Caribe, Andina y Orinoquia. Especial atención ameritan los Parques Nacionales Naturales de la Sierra Nevada de Santa Marta e Isla Salamanca, al igual que sectores de la Reserva Los Rosales y El Ceibal entre los departamentos de Atlántico y Bolívar y de la Ciénaga Grande de Santa Marta.
ALERTA NARANJA	<ul style="list-style-type: none"> Por niveles altos en el río Orinoco. Por probabilidad de deslizamientos de tierra en varias áreas inestables y de alta pendiente localizadas en sectores de las regiones Caribe, Andina, Orinoquia, Piedemonte Amazónico y Pacífica. Por amenaza moderada de ocurrencia de incendios de la cobertura vegetal en zonas de bosques, cultivos y pastos, localizados en sectores de las regiones Andina, Caribe y Orinoquia
OTROS	<ul style="list-style-type: none"> La temporada de huracanes en el Océano Atlántico, mar Caribe y Golfo de México se extenderá hasta el 30 de noviembre del presente año, situación que en algún momento podría estar favoreciendo de manera indirecta la ocurrencia de condiciones meteorológicas extremas en el País. El IDEAM recomienda estar atentos a los comunicados que se emitan y desde ya tomar las medidas preventivas en áreas de riesgo.

Consulte todos los días el pronóstico del tiempo y las alertas hidrometeorológicas vigentes del IDEAM, en un formato de calidad. Alrededor de las 7:30 a. m. está a disposición del público en www.ideam.gov.co. Se puede ver también en dispositivos móviles. [AQUÍ](#)

PRECIPITACIONES

A continuación se relacionan los municipios donde en las últimas 24 horas se registraron precipitaciones iguales o superiores a **30 mm**:

DEPARTAMENTO	MUNICIPIO
ANTIOQUIA	Alejandría (38.2), San Juan De Urabá (35.0)
ATLANTICO	Sabanalarga (43.0)
BOLIVAR	María La Baja (36.2)
CAQUETA	San José Del Fragua (45.4), Florencia (34.7)
CASANARE	Paz De Ariporo (48.6), Pore (39.0), Tamara (39.0)
CAUCA	López (32.0)
CESAR	Bosconia (41.0)
CHOCO	Quibdó (49.5)
CORDOBA	Planeta Rica (30.0)
HUILA	Acevedo (32.0), Pitalito (32.0)
MAGDALENA	Fundación (41.0), Pivijay (34.0), Aracataca (33.0), Pivijay (32.0), Puebloviejo (30.0)
META	La Macarena (63.0), Cubarral (35.0)
NARIÑO	Barbacoas (45.5)
PUTUMAYO	San Francisco (76.4), Mocoa (34.1), Puerto Leguizamo (32.9), Villagarzón (31.7), Mocoa (30.0)
SANTANDER	Guavatá (31.2)
SUCRE	San Benito Abad (31.0)
VAUPES	Mitú (33.0)

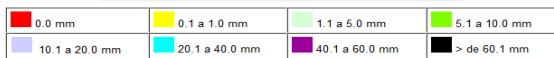
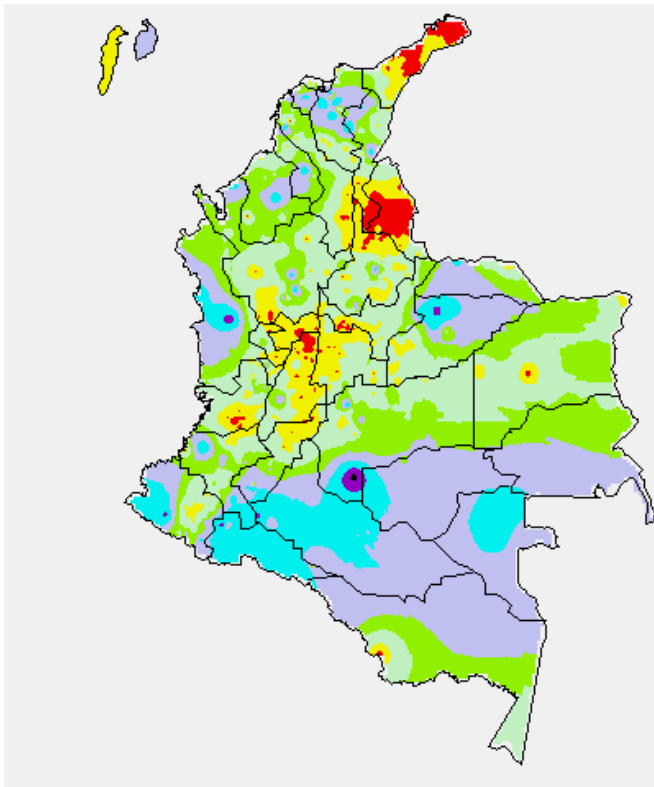
TEMPERATURAS MÁXIMAS

A continuación se relacionan los municipios donde en las últimas 24 horas se registraron temperaturas iguales o superiores a **35.0°C**:

DEPARTAMENTO	MUNICIPIO
ANTIOQUIA	Fredonia (35.2)
ATLANTICO	Manatí (35.6), B/Quilla (Soledad) (35.4)
BOLIVAR	El Carmen De Bolívar (36.6)
CESAR	Valledupar (38.3), Agustín Codazzi (36.4)
CUNDINAMARCA	Jerusalén (37.0)
HUILA	Baraya (35.2)
LA GUAJIRA	Hatonuevo (36.2), Urumita (35.8), Riohacha (35.5), Manaure (35.0)
MAGDALENA	Pivijay (36.4)
NORTE DE SANTANDER	Cúcuta (36.0)
TOLIMA	Espinal (35.6), Ataco (35.6), Guamo (35.4)

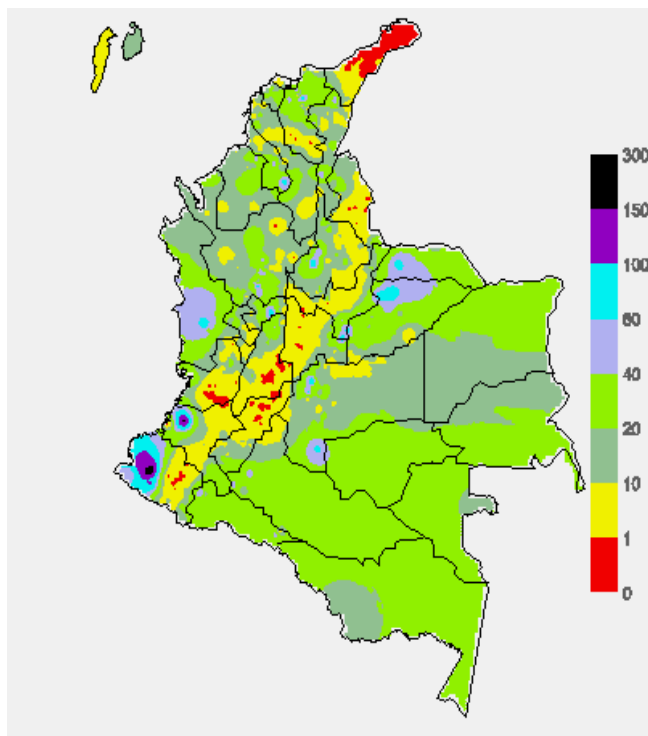
MAPA DE PRECIPITACIÓN DIARIA

Desde las 7:00 a.m. del martes 12 de agosto hasta las 7:00 a.m. del miércoles 13 de agosto de 2014.



MAPA DE PRECIPITACIÓN ACUMULADA DE LOS ÚLTIMOS 3 DÍAS

Desde las 7:00 a.m. del sábado 09 de agosto hasta las 7:00 a.m. del martes 12 de agosto de 2014.



ESTADO DE LOS EMBALSES

A continuación se relacionan los volúmenes útiles diarios (expresados en porcentaje) de reservas de algunos embalses de acuerdo con información consultada en XM

ZONA	EMBALSE		VOLUMEN ÚTIL DIARIO (%)	
ANTIOQUIA	MIEL I		43.60	
	MIRAFLORES		77.98	
	PEÑOL		72.37	
	PLAYAS		57.87	
	PORCE II		52.33	
	PORCE III		39.85	
	PUNCHINÁ		29.68	
	RIOGRANDE2		71.56	
	SAN LORENZO		61.25	
CARIBE	TRONERAS		71.07	
	URRÁ I		66.31	
CENTRO	AGREGADO BOGOTÁ	61.64	NEUSA	64.34
			SISGA	88.29
			TOMINÉ	57.45
		BETANIA		88.57
		MUÑA		94.54
		PRADO		75.98
		CHUZA		100.32
ORIENTE	ESMERALDA		93.77	
	GUAVIO		99.81	
	ALTO ANCHICAYÁ		65.92	
VALLE DEL CAUCA	CALIMA 1		73.32	
	SALVAJINA		86.31	

PRONÓSTICO METEOROLÓGICO (miércoles 13 y jueves 14 de agosto de 2014)

REGIÓN	PRONÓSTICO
SABANA DE BOGOTÁ	<p>Miércoles: Para la mañana predominarán condiciones secas con cielo semicubierto. En la tarde se prevén algunas lloviznas intermitentes, luego en la noche se mantendrán condiciones secas. Se estima una temperatura máxima de 19°C.</p> <p>Jueves: Durante las primeras horas del día se estiman cielo parcialmente nublado con predominio de tiempo seco. En horas de la tarde se espera un incremento de la nubosidad con lluvias ligeras ó lloviznas principalmente al Norte y Oriente de la Sabana y hacia los cerros Orientales.</p>
ANDINA	<p>Miércoles: Durante la mañana se estima cielo semicubierto y tiempo seco en gran parte de la región, exceptuando lluvias ligeras al norte y occidente de Antioquia. Para la tarde y noche se incrementará la nubosidad con lluvias moderadas en Antioquia y Risaralda; lluvias de menor intensidad en Santanderes, Boyacá, sectores de Cundinamarca, Caldas y Valle del Cauca.</p> <p>Jueves: Durante el día cielo parcialmente nublado y predominio de tiempo seco en gran parte de la región, aunque no se descartan algunas lluvias en sectores de Antioquia, Altiplano Cundiboyacense y en los Santanderes, especialmente en horas de la tarde y noche.</p>
CARIBE	<p>Miércoles: Para la mañana se espera cielo parcialmente nublado y tiempo seco, salvo lluvias ligeras en sectores de Urabá y Córdoba. En la tarde y noche lluvias moderadas en Urabá, Córdoba y sur de Bolívar; precipitaciones de menor intensidad en Cesar y Sucre.</p> <p>Jueves: A lo largo del día se prevé cielo parcialmente nublado con probabilidad de precipitaciones ligeras y moderadas sectores de Córdoba, Magdalena, Cesar, Bolívar y Golfo de Urabá.</p>
ARCHIPIÉLAGO DE SAN ANDRÉS, PROVIDENCIA Y SANTA CATALINA	<p>Miércoles: En la mañana se presentará cielo semicubierto y tiempo seco, para la tarde y noche lluvias ligeras de carácter intermitente.</p> <p>Jueves: Se estima cielo seminublado con probabilidad de lluvias entre ligeras a moderadas especialmente en las horas de la tarde y noche.</p>
PACÍFICA	<p>Miércoles: Cielo mayormente nublado a lo largo de la región con lluvias ente ligeras y moderadas, las más significativas se estiman al finalizar la tarde y durante la noche sobre Chocó y Valle del Cauca.</p> <p>Miércoles: En el transcurso del día se mantendrán condiciones nubladas con precipitaciones entre moderadas a fuertes incluso acompañadas de tormentas especialmente en sectores de Chocó, y litorales de Cauca y Valle del Cauca, las mayor consideración en horas de la noche.</p>

CONTINUACION PRONOSTICOS

REGIÓN	PRONÓSTICO
ORINOQUIA	Miércoles: Para la mañana se estiman lloviznas ligeras en Vichada. La tarde y noche presentará lloviznas moderadas con probabilidad de actividad eléctrica en Vichada y oriente del Meta; precipitaciones ligeras al oriente de Casanare y piedemonte Llanero. Jueves: Se prevén condiciones de cielo parcialmente nublado con precipitaciones ligeras en sectores de Vichada y Oriente de Arauca, y predominio de tiempo seco en el resto de la región.
OCEANO PACÍFICO	Miércoles: Para el norte y centro del océano Pacífico colombiano se estima cielo mayormente nublado y lloviznas entre ligeras y moderadas, las más intensas se prevén en la noche. Jueves: Cielo parcialmente nublado con precipitaciones moderadas al norte del océano Pacífico colombiano.
MAR CARIBE	Miércoles: Al occidente del mar Caribe colombiano se esperan lloviznas entre ligeras y moderadas, las más intensas se estiman en la noche sobre el Golfo de Urabá. Jueves: A lo largo de la jornada se prevén lloviznas en el Golfo de Urabá y costa de Córdoba.
INSULAR PACÍFICA	Miércoles: En horas de la mañana se presentará tiempo seco, luego se esperan lloviznas ligeras en Malpelo y lloviznas en Gorgona. Jueves: Cielo parcialmente nublado con precipitaciones moderadas en Gorgona y precipitaciones de menor intensidad en Malpelo.
AMAZÓNICA	Miércoles: En el transcurso del día se presentará cielo mayormente nublado con tiempo lluvioso, principalmente en Guaviare, Vaupés y Caquetá. Jueves: Se prevé cielo parcialmente nublado con presencia de lloviznas ligeras especialmente en las horas de la tarde y noche en sectores de Amazonas, Vaupés Guainía, Caquetá.

ALERTAS VIGENTES Y PRODUCTOS ADICIONALES

Para mayor información sobre el pronóstico del estado del tiempo, informes técnicos diarios, comunicados especiales, mapas diarios de temperaturas máximas y mínimas e información diaria de precipitación se sugiere consultar los siguientes enlaces:

- [MAPA DIARIO DE TEMPERATURA MÁXIMA.](#)
- [MAPA DIARIO DE TEMPERATURA MÍNIMA.](#)
- [INFORMACIÓN DIARIA DE PRECIPITACIÓN Y TEMPERATURA DE LOS PRINCIPALES AEROPUERTOS DEL PAÍS.](#)
- [MOSAICO MAPAS DE PRECIPITACIÓN DIARIA EN MILÍMETROS.](#)

REGIÓN CARIBE

ALERTA ROJA: INCENDIOS DE LA COBERTURA VEGETAL

Amenaza alta de ocurrencia de incendios de la cobertura vegetal en zonas de bosques, cultivos y pastos, localizados en los siguientes municipios y sectores aledaños:

DEPARTAMENTO	MUNICIPIOS
ATLANTICO	Santo Tomas
BOLIVAR	El Carmen de Bolívar
CESAR	Astrea
LA GUAJIRA	Albania, Maicao y Uribia.

Especial atención ameritan los Parques Nacionales Naturales de la Sierra Nevada de Santa Marta e Isla Salamanca, al igual que sectores de la Reserva Los Rosales y El Ceibal entre los departamentos de Atlántico y Bolívar y de la Ciénaga Grande de Santa Marta.

ALERTA NARANJA: INCENDIOS DE LA COBERTURA VEGETAL

Amenaza moderada ocurrencia de incendios de la cobertura vegetal en zonas de bosques, cultivos y pastos, localizados en los siguientes municipios y sectores aledaños

DEPARTAMENTO	MUNICIPIOS
BOLIVAR	Turbaco
LA GUAJIRA	Manauare y Riohacha.
MAGDALENA	El Reten y Pivijay.

REGIÓN ANDINA

ALERTA ROJA: INCENDIOS DE LA COBERTURA VEGETAL

Amenaza alta de ocurrencia de incendios de la cobertura vegetal en zonas de bosques, cultivos y pastos, localizados en los siguientes municipios y sectores aledaños:

DEPARTAMENTO	MUNICIPIOS
BOYACA	Chivata, Motavita, Susacón, Toca, Villa De Leiva.
CAUCA	Balboa, Bolívar, Mercaderes, El Patía (El Bordo).
CUNDINAMARCA	Agua de Dios, Arbeláez, Chaguaní, Fusagasuga, Girardot, Guaduas, Guayabal De Síquima, Jerusalén, La Vega, Nilo, Nimaima, Nocaima, Pandi, Puerto Salgar, Ricaurte, San Bernardo, San Francisco, Sasaima, Supatá, Susa, Tibacuy, Tocaima, Vergara, Viani y Villeta.
HUILA	Baraya, Colombia, Tello y Villavieja.
NARIÑO	Buesaco, Chachagüí, Consacá, El Peñol, El Tambo, La Llanada, La Unión, Leiva, Linares, Los Andes, Nariño, Samaniego, San Lorenzo, San Bernardo, Taminango y Túquerres.
NORTE DE SANTANDER	Abrego, Bucarasica, Cáchira, Cúcuta, Cucutilla, Gramalote, Los Patios, Lourdes, Salazar, San Cayetano, Sardinata y Villa Caro.
QUINDIO	Buenavista, Génova, Pijao.
TOLIMA	Alpujarra, Ataco, Carmen de Apicalá, Chaparral, Coello, Coyaima, Cunday, Dolores, Espinal, Guamo, Icononzo, Melgar, Natagaima, Ortega, Planadas, Prado, Purificación, Rioblanco, Roncesvalles, Rovira, San Antonio, San Luis, Suárez, Valle de San Juan y Villahermosa.
VALLE DEL CAUCA	Andalucía, Buga, Bugalagrande, Caicedonia, Calima (El Darién), Florida, Guacarí, Jamundí, La cumbre, Palmira, Pradera, Restrepo, Rio Frio, San Pedro, Sevilla, Trujillo, Tuluá, Vijes, Yumbo y Yotoco.

ALERTA NARANJA: INCENDIOS DE LA COBERTURA VEGETAL

Amenaza moderada ocurrencia de incendios de la cobertura vegetal en zonas de bosques, cultivos y pastos, localizados en los siguientes municipios y sectores aledaños:

DEPARTAMENTO	MUNICIPIOS
BOYACA	Buenavista, Maripí, Oicatá, Paipa, Tunja, Tuta.
CAUCA	El Tambo, Popayán, Soltará (Paispamba).
CUNDINAMARCA	La Palma, La Peña, Paima, Pasca, Quebradanegra, San Cayetano, Simijaca.
HUILA	Neiva.
NARIÑO	Albán (San José), Arboleda (Berruecos), El Tablón, La Florida, La Unión, San Bernardo, San Pedro de Cartago, Yacuanquer.
NORTE DE SANTANDER	Pamplona, Santiago.
SANTANDER	Girón.
TOLIMA	Alvarado, Armero, Casabianca, Coello, Falan, Lérica, Libano, Murillo, Santa Isabel, Venadillo y Villa Hermosa.
VALLE DEL CAUCA	Calí, Dagua, Ginebra.

Especial atención amerita los Parques Nacionales Naturales de los Nevados y de las Hermosas.

ALERTA NARANJA: DESLIZAMIENTOS DE TIERRA

Se prevé una amenaza moderada por deslizamientos de tierra áreas inestables localizadas en los departamentos:

DEPARTAMENTO	MUNICIPIOS
ANTIOQUIA	Alejandría, Angostura, Concepción, Guatapé, Gómez Plata, San Rafael, Santa Rosa de Osos y Santo Domingo.

REGIÓN PACÍFICA

ALERTA NARANJA: DESLIZAMIENTOS DE TIERRA

Se prevé una amenaza moderada por deslizamientos de tierra áreas inestables localizadas en los departamentos:

DEPARTAMENTO	MUNICIPIOS
CHOCO	Quibdó, Tadó, Unión Panamericana y Rio Iró.
CAUCA	López de Micay, Timbiquí y El Tambo.
NARIÑO	Barbacoas, Magüí, Olaya Herrera, Roberto Payán y Tumaco.

ALERTA AMARILLA: MODERADO INCREMENTO NIVELES ALTOS EN LOS RÍOS PATÍA Y MIRA

Como resultado de las precipitaciones que se han registrado desde anoche en varios sectores de las cuencas altas de los ríos Patía y Mira, se han incrementado sus niveles. Se sugiere este nivel de alerta frente a la probabilidad de crecientes súbitas, en especial para:

Río Patía: especial atención para sus afluentes los ríos Telembí y Guaitara, los cuales también actualmente presentan niveles altos. Se prevé que las condiciones de incremento moderado se mantengan por el día de hoy tanto en el río Patía como en éstos afluentes, por lo cual se recomienda especial atención a las zonas ribereñas bajas de los municipios de Cumbitara, Pisanda y Policarpa, en el departamento de Nariño.

Río Mira: también por efecto de las lluvias en la cuenca alta y media del río Mira, se generaron moderados incrementos de los niveles del río Mira y de sus afluentes, los ríos Güiza y Nulpe. Se recomienda especial atención a las zonas ribereñas bajas en los sectores de Puerto Candelillas (Llorente) hasta San Isidro (Tumaco), en el departamento de Nariño.

REGIÓN ORINOQUIA

ALERTA ROJA: NIVELES ALTOS EN EL RÍO INÍRIDA

Se mantiene la alerta roja dado que persisten los niveles altos en el río Inírida, con valores que superan la cota de afectación en zonas ribereñas bajas del municipio de Puerto Inírida.

ALERTA ROJA: INCENDIOS DE LA COBERTURA VEGETAL

Amenaza alta de ocurrencia de incendios de la cobertura vegetal en zonas de bosques, cultivos y pastos, localizados en los siguientes municipios y sectores aledaños:

DEPARTAMENTO	MUNICIPIOS
META	La Uribe.

ALERTA NARANJA: DESLIZAMIENTOS DE TIERRA

Se prevé una amenaza moderada por deslizamientos de tierra áreas inestables localizadas en los departamentos:

DEPARTAMENTO	MUNICIPIOS
BOYACÁ	San Luis de Gaceno.
CASANARE	Paz de Ariporo y Tamara.
META	Restrepo y Cubarral.

ALERTA NARANJA: NIVELES ALTOS EN EL RIO ORINOCO

Continúa el comportamiento de descenso en los niveles del río Orinoco, sin embargo los niveles se encuentran altos y cerca de la cota de afectación a la altura de Puerto Carreño (Vichada).

REGIÓN AMAZÓNICA

ALERTA NARANJA: DESLIZAMIENTOS DE TIERRA

Se prevé una amenaza moderada por deslizamientos de tierra áreas inestables localizadas en los departamentos:

DEPARTAMENTO	MUNICIPIOS
PUTUMAYO	San Francisco.

MAR CARIBE

ALERTA AMARILLA: OLEAJE Y VIENTO

Se prevé para las próximas horas se intensifique la intensidad de los vientos en el Oriente y Centro del Mar Caribe Colombiano la altura del oleaje oscilará entre los 2.0 y 3.0 metros, con vientos entre los 20 y 30 nudos (37 Km/h a 56 Km/h), se estima que los más intensos se presenten en alta mar. Por esta razón se recomienda a los usuarios de pequeñas embarcaciones consultar con las Capitanías de puerto antes de zarpar.

OCEANO PACÍFICO

ALERTA AMARILLA: PLEAMAR

Hasta el próximo 16 de agosto se espera una de las mareas astronómicas más significativas del mes en el litoral Pacífico colombiano, se sugiere a habitantes costeros estar atentos a la evolución del fenómeno

ALERTA AMARILLA: TIEMPO LLUVIOSO

En amplios sectores del Centro y Norte del Pacífico colombiano se pronostican lluvias durante la jornada, acompañadas en algunos casos de tormentas eléctricas y rachas de viento, se recomienda a pescadores y usuarios de pequeñas embarcaciones consultar con las Capitanías de Puerto antes de zarpar.

Omar FRANCO TORRES, Director General
Christian EUSCATEGUI COLLAZOS, Jefe Oficina del Servicio de Pronósticos y Alertas

Profesionales en turno:
Hanner ORUJELA, Leidy RODRIGUEZ, Freddy GARRIDO, Gloria ARANGO, Edgar BLANCO, Mauricio TORRES y Juan Francisco ALAMEDA.

Internet: <http://www.ideam.gov.co>
Correos electrónicos: servicio@ideam.gov.co, alertasideam@ideam.gov.co
Carrera 10 N° 20 - 30 ** Piso 9, Bogotá, D.C.
Teléfono: 3527160 ext. 1334-1336.

Siganos en: **Twitter:** @IDEAMColombia; **Facebook:** www.facebook.com/ideam.instituto
YouTube: Canal de InstitutoIDEAM / <http://www.youtube.com/user/InstitutoIDEAM>

ALERTA ROJA. PARA TOMAR ACCIÓN Advierte a los sistemas de prevención y atención de desastres sobre la amenaza que puede ocasionar un fenómeno con efectos adversos sobre la población, el cual requiere la atención inmediata por parte de la población y de los cuerpos de atención y socorro. Se emite una alerta sólo cuando la identificación de un evento extraordinario indique la probabilidad de amenaza inminente y cuando la gravedad del fenómeno implique la movilización de personas y equipos, interrumpiendo el normal desarrollo de sus actividades cotidianas.

ALERTA NARANJA. PARA PREPARARSE Indica la presencia de un fenómeno. No implica amenaza inmediata y como tanto es catalogado como un mensaje para informarse y prepararse. El aviso implica vigilancia continua ya que las condiciones son propicias para el desarrollo de un fenómeno, sin que se requiera permanecer alerta.

ALERTA AMARILLA. PARA INFORMARSE Es un mensaje oficial por el cual se difunde información. Por lo regular se refiere a eventos observados, reportados o registrados y puede contener algunos elementos de pronóstico a manera de orientación. Por sus características pretéritas y futuras difiere del aviso y de la alerta, y por lo general no está encaminado a alertar sino a informar.

CONDICIONES NORMALES Indica que no existe ninguna clase de alerta para la región o zona mencionada.

°C: grados Celsius; m: metros; mm: milímetros; msnm: metros sobre nivel del mar;
Km/h: kilómetros sobre hora

GOES: Geostationary Operational Environmental Satellites (Satélite Geoestacionario Operacional Ambiental).

GOES-13 es el designado GOES-Este, localizado en 75° W sobre el ecuador geográfico.

HLC: hora local colombiana

PNN: Parque Nacional Natural; SFF: Santuario de Fauna y Flora