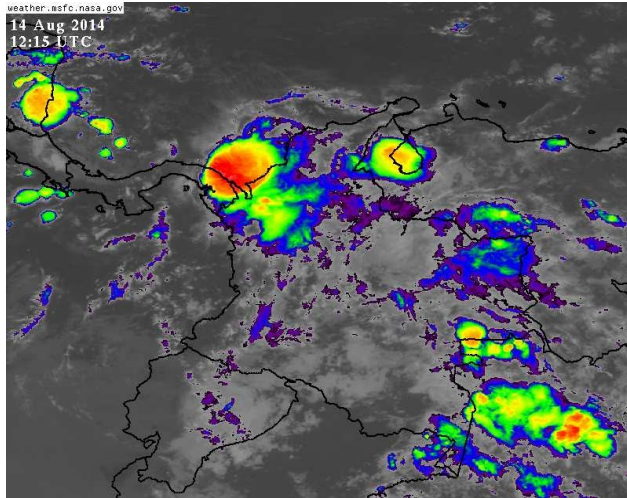


CONDICIONES HIDROMETEOROLÓGICAS ACTUALES

En gran parte del Territorio nacional han prevalecido las condiciones nubosas con lluvias de variada intensidad desde temprano en amplios sectores de las regiones Caribe, Norte de la Andina, Orinoquia y Oriente de la Amazonia. El pronóstico del tiempo anticipa predominio de tiempo seco en la mayor parte del País, salvo en los extremos Norte, oriental y occidental donde se esperan precipitaciones especialmente en horas de la tarde y noche.

IMÁGEN SATELITAL

Imagen cortesía NASA* 14 de agosto de 2014 * Hora 7:15 a. m. HLC.



LO MÁS DESTACADO

ALERTA ROJA. PARA TOMAR ACCIÓN **ALERTA NARANJA. PARA PREPARARSE** **ALERTA AMARILLA. PARA INFORMARSE**

LLUVIAS	Durante las últimas 24 horas se incrementaron las lluvias en el País, especialmente en las regiones Caribe y Orinoquia, alcanzando el mayor volumen en el municipio de Vistahermosa (Meta) con 91.0 mm .
ALERTA ROJA	<ul style="list-style-type: none"> Por niveles altos en el río Inirida. Por amenaza alta de ocurrencia de incendios de la cobertura vegetal en zonas de bosques, cultivos y pastos, localizados en sectores de las regiones Caribe, Andina y Orinoquia. Especial atención ameritan los Parques Nacionales Naturales de la Sierra Nevada de Santa Marta e Isla Salamanca.
ALERTA NARANJA	<ul style="list-style-type: none"> Por niveles altos en el río Orinoco. Por probabilidad de deslizamientos de tierra en varias áreas inestables y de alta pendiente localizadas en sectores de las regiones Caribe, Andina, Orinoquia, Piedemonte Amazónico y Pacífica. Por amenaza moderada de ocurrencia de incendios de la cobertura vegetal en zonas de bosques, cultivos y pastos, localizados en sectores de las regiones Andina, Caribe y Orinoquia
OTROS	<ul style="list-style-type: none"> La temporada de huracanes en el Océano Atlántico, Mar Caribe y Golfo de México se extenderá hasta el 30 de noviembre del presente año, situación que en algún momento podría estar favoreciendo de manera indirecta la ocurrencia de condiciones meteorológicas extremas en el País. El IDEAM recomienda estar atentos a los comunicados que se emitan y desde ya tomar las medidas preventivas en áreas de riesgo.

Consulte todos los días el pronóstico del tiempo y las alertas hidrometeorológicas vigentes del IDEAM, en un formato de calidad. Alrededor de las 7:30 a. m. está a disposición del público en www.ideam.gov.co. Se puede ver también en dispositivos móviles. [AQUÍ](#)

PRONÓSTICO CONDICIONES METEOROLÓGICAS ESPECIALES

ÁREA DEL VOLCÁN CERRO MACHÍN			
Durante la jornada se estima cielo entre parcial y mayormente nublado y precipitaciones entre ligeras y moderadas durante la tarde y en la noche.			
El Servicio Geológico Colombiano lo reporta en NIVEL AMARILLO (III): CAMBIOS EN EL COMPORTAMIENTO DE LA ACTIVIDAD VOLCÁNICA . 4.80 -75.62			
ELEVACIÓN (pies)	DIRECCIÓN	VELOCIDAD	
		NUDOS	Km/h
10,000	ESTE	5 - 10	9 - 18
18,000	ESTE	10 - 20	18 - 36
24,000	ESTE	10 - 20	18 - 36
30,000	ESTE	10 - 20	18 - 36
ÁREA DEL VOLCÁN NEVADO DEL HUILA			
Se prevé cielo cubierto y lluvias ligeras en amplios sectores en horas de la tarde.			
El Servicio Geológico Colombiano lo reporta en NIVEL AMARILLO (III): CAMBIOS EN EL COMPORTAMIENTO DE LA ACTIVIDAD VOLCÁNICA . 2.92 -76.05			
ELEVACIÓN (pies)	DIRECCIÓN	VELOCIDAD	
		NUDOS	Km/h
10,000	SURESTE	5 - 10	9 - 18
18,000	SURESTE	10 - 20	18 - 36
24,000	ESTE	15 - 25	28 - 45
30,000	ESTE	15 - 25	28 - 45
ÁREA DEL VOLCÁN GALERAS			
Prevalecerá el tiempo seco, en gran parte de la jornada, sin embargo finalizando la tarde se esperan lloviznas dispersas.			
El Servicio Geológico Colombiano lo reporta en NIVEL AMARILLO (III): CAMBIOS EN EL COMPORTAMIENTO DE LA ACTIVIDAD VOLCÁNICA . 1.55 -77.37			
ELEVACIÓN (pies)	DIRECCIÓN	VELOCIDAD	
		NUDOS	Km/h
10,000	SURESTE	10 - 15	18 - 28
18,000	ESTE	15 - 25	28 - 45
24,000	SURESTE	10 - 20	18 - 37
30,000	ESTE	10 - 20	18 - 37
ÁREA DEL VOLCÁN NEVADO DEL RUIZ			
Cielo parcialmente cubierto y precipitaciones ligeras, se presentarán en horas de la tarde.			
El Servicio Geológico Colombiano lo reporta en NIVEL AMARILLO (III): CAMBIOS EN EL COMPORTAMIENTO DE LA ACTIVIDAD VOLCÁNICA . 4.89 -75.32			
ELEVACIÓN (pies)	DIRECCIÓN	VELOCIDAD	
		NUDOS	Km/h
10,000	SURESTE	5 - 10	9 - 18
18,000	ESTE	10 - 20	18 - 37
24,000	ESTE	10 - 20	18 - 37
30,000	ESTE	10 - 20	18 - 37

PRECIPITACIONES

A continuación se relacionan los municipios donde en las últimas 24 horas se registraron precipitaciones iguales o superiores a **20 mm**:

DEPARTAMENTO	MUNICIPIO
ANTIOQUIA	Marinilla (35.0), San Francisco (29.0), Zaragoza (27.0), Bello (26.0), Rionegro (25.4), Yarumal (22.4), El Carmen De Voboral (21.0), Valdivia (21.0) y Santo Domingo (20.0).
ARAUCA	Tame (24.4) y Arauca (20.0).
BOLIVAR	Turbaco (53.6) y Magangué (44.8).
BOYACA	San Luis De Gaceno (42.8), Zetaquirá (28.0) y Chita (24.5).
CASANARE	Yopal-Aeropuerto (58.2), Yopal-La Chaparrera (47.0), Trinidad (45.0), Yopal-El Morro (43.5), Paz De Ariporo (29.6) y Chámeza (24.3).
CAUCA	López de Micay (31.0).
CESAR	Valledupar-Guaymaral (47.0), Curumaní (35.0), Chirigüaná (27.0) y Astrea (25.0).
CORDOBA	Chima (62.0), Montelíbano (58.0), Chinú (55.0), Sahagún (48.2), Ciénaga De Oro (47.4), Tierralta (38.2), Ayapel (29.0) y Montería (24.2).
CUNDINAMARCA	Guayabeta (70.0), Ubalá (47.0), Paratebueno (26.0) y Medina (22.0).
GUAINIA	Puerto Inirida (39.0).
HUILA	Garzón-La Jagua (39.0), Gigante (28.0), Garzón-Zuluaga (26.7), Acevedo (23.0), Garzón (22.0), Isnos (20.0) y Tarqui (20.0).
MAGDALENA	Santa Ana (26.0).
META	Vistahermosa (91.0), Puerto López (65.0), Restrepo (58.0), Fuente De Oro (55.0), Puerto Lleras (45.0), Puerto Rico (39.0), Vistahermosa (35.0), La Macarena (32.0), Villavicencio-Pompeya (30.0), Villavicencio-Servitá (28.0) y El Calvario (21.0).
NARIÑO	Puerres (22.3).
NORTE DE SANTANDER	Toledo (28.0).
SANTANDER	Confines (41.7), Puerto Wilches (26.0), Valle De San José (23.7), Chima (23.2) y Contratación (20.0).
SUCRE	Majagual (60.0), Corozal (44.8), San Benito Abad (39.8), Santiago De Tolú (38.0) y Sampsués (36.2).
VALLE DEL CAUCA	Buenaventura (64.0).
VICHADA	Cumaribo (25.0).

ALERTAS VIGENTES Y PRODUCTOS ADICIONALES

Para mayor información sobre el pronóstico del estado del tiempo, informes técnicos diarios, comunicados especiales, mapas diarios de temperaturas máximas y mínimas e información diaria de precipitación se sugiere consultar los siguientes enlaces:

- [MAPA DIARIO DE TEMPERATURA MÁXIMA.](#)
- [MAPA DIARIO DE TEMPERATURA MÍNIMA.](#)
- [INFORMACIÓN DIARIA DE PRECIPITACIÓN Y TEMPERATURA DE LOS PRINCIPALES AEROPUERTOS DEL PAÍS.](#)
- [MOSAICO MAPAS DE PRECIPITACIÓN DIARIA EN MILÍMETROS](#)

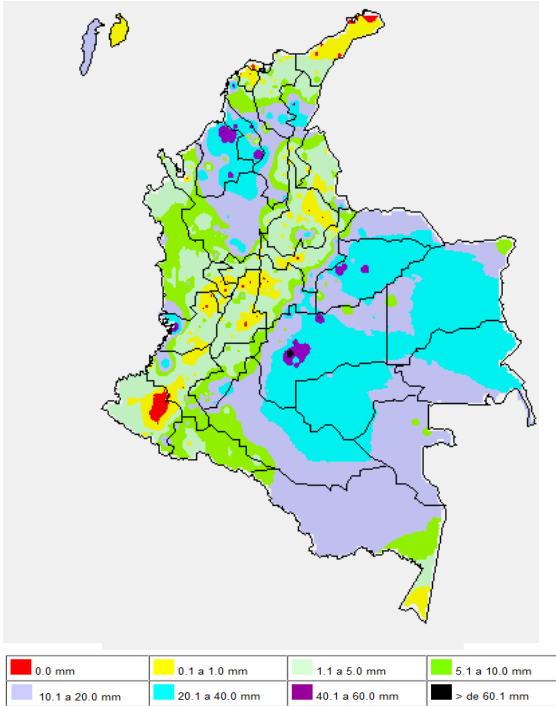
TEMPERATURAS MÁXIMAS

A continuación se relacionan los municipios donde en las últimas 24 horas se registraron temperaturas iguales o superiores a 35.0°C:

DEPARTAMENTO	MUNICIPIO
ATLANTICO	Barranquilla-Aeropuerto (35.5°C).
CESAR	Valledupar-Aeropuerto (39.0°C).
HUILA	Neiva-Aeropuerto (35.0°C).
LA GUAJIRA	Riohacha-Aeropuerto (37.4).
NORTE DE SANTANDER	Cúcuta-Aeropuerto (36.2), Sardinata (35.8) y Cúcuta-Carmen de Tonchalá (35.8).
SANTANDER	Puerto Parra (35.6).

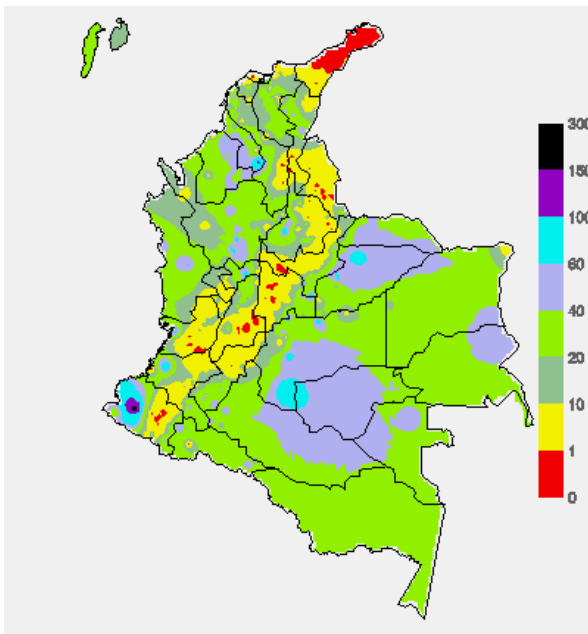
MAPA DE PRECIPITACIÓN DIARIA

Desde las 7:00 a.m. del miércoles 13 de agosto hasta las 7:00 a.m. del jueves 14 de agosto de 2014.



MAPA DE PRECIPITACIÓN ACUMULADA DE LOS ÚLTIMOS 3 DÍAS

Desde las 7:00 a.m. del lunes 11 de agosto hasta las 7:00 a.m. del jueves 14 de agosto de 2014.



ESTADO DE LOS EMBALSES

A continuación se relacionan los volúmenes útiles diarios (expresados en porcentaje) de reservas de algunos embalses de acuerdo con información consultada en XM

ZONA	EMBALSE	VOLUMEN ÚTIL DIARIO (%)		
ANTIOQUIA	MIEL I	43.36		
	MIRAFLORES	78.38		
	PEÑOL	72.73		
	PLAYAS	58.38		
	PORCE II	40.35		
	PORCE III	49.29		
	PUNCHINÁ	13.03		
	RIOGRANDE2	71.49		
	SAN LORENZO	59.80		
	TRONERAS	63.79		
CARIBE	URRÁ I	66.91		
CENTRO	AGREGADO BOGOTÁ	61.71	NEUSA	64.34
			SISGA	88.62
			TOMINÉ	57.50
		BETANIA	92.50	
		MUÑA	89.14	
	PRADO	75.73		
ORIENTE	CHUZA	100.43		
	ESMERALDA	94.49		
	GUAVIO	99.96		
VALLE DEL CAUCA	ALTO ANCHICAYÁ	61.48		
	CALIMA 1	73.36		
	SALVAJINA	86.75		

PRONÓSTICO METEOROLÓGICO (jueves 14 y viernes 15 de agosto de 2014)

REGIÓN	PRONÓSTICO
SABANA DE BOGOTÁ	Jueves: Durante las primeras horas se estima cielo seminublado con tiempo seco; hacia el medio día se incrementará la nubosidad con lluvias de ligeras a moderadas en zonas del Oriente y Norte de la ciudad y de la sabana; condiciones secas en horas de la noche. Se estima una temperatura máxima de 19°C Viernes: Cielo parcialmente cubierto la mayor parte de la jornada con posibles precipitaciones de ligeras a moderadas dispersas en el suroriente tanto de la ciudad como de la Sabana.
ANDINA	Jueves: Hacia las horas de la mañana se estiman lluvias ligeras a moderadas en sectores de Antioquia y sectores del eje cafetero. Finalizando la tarde se incrementará la nubosidad con presencia de lluvias en zonas de Antioquia, Santander y Valle; lluvias menos intensas en el altiplano Cundiboyacense en Norte de Santander y sectores de Huila. Viernes: Se prevén condiciones de cielo parcialmente cubierto la mayor parte de la jornada con posibles lluvias hacia finales de la tarde y de la noche en Antioquia, Valle, Cauca y Santander con intensidad moderada; precipitaciones menos intensas en el altiplano Cundiboyacense y sectores de Huila.
CARIBE	Jueves: Se prevén condiciones nubosas en gran parte del área con lluvias de moderadas a fuertes en zonas de Magdalena, Sucre, Córdoba, Bolívar, Valledupar e inmediaciones de la sierra nevada de Santa Marta temprano en la mañana, al finalizar la tarde y durante algunas horas de la noche, mientras que al medio día se esperan condiciones secas en la mayor parte del área. Viernes: Sobre la región se estiman precipitaciones entre ligeras y moderadas en los departamentos de Córdoba, Bolívar, Sucre y estribaciones de la Sierra Nevada de Santa Marta.
ARCHIPIÉLAGO DE SAN ANDRÉS, PROVIDENCIA Y SANTA CATALINA	Jueves: Sobre el archipiélago de San Andrés y Providencia existe la probabilidad de precipitaciones entre ligeras y moderadas dispersas a lo largo de la jornada, las de mayor intensidad en horas de la mañana. Viernes: Continúan registrándose probabilidades de precipitaciones ligeras a moderadas dispersas sobre el área, particularmente en horas de la tarde y noche.
PACÍFICA	Jueves: En las horas de la mañana se presentará cielo parcialmente cubierto con presencia de lluvias ligeras en sectores de Chocó. Hacia finales de la tarde y en la noche se esperan lluvias moderadas a fuertes en Chocó y ligeras en el litoral de Valle Cauca. Jueves: Se presentará cielo mayormente cubierto con posibles precipitaciones moderadas a fuertes en Chocó y litoral del Valle del Cauca; lluvias menos intensas en el litoral de Cauca y en sectores de Nariño.
ORINOQUIA	Jueves: Durante las horas de la mañana se registrarán lluvias ligeras dispersas en Vichada, Meta y Casanare. Finalizando la tarde y en horas de la noche se estiman precipitaciones moderadas a fuertes en Vichada y Meta, además lluvias de menor intensidad en el Piedemonte en especial a la altura de Meta. Viernes: A lo largo de la jornada se presentarán condiciones de cielo parcialmente cubierto y precipitaciones en la mañana sobre Vichada y sectores de Arauca; en la noche retornarán las lluvias en Vichada.
OCEANO PACÍFICO	Jueves: Se presentará durante la jornada cielo parcialmente cubierto y lluvias moderadas mar adentro, en horas de la noche. Viernes: Se estima prevalezcan las condiciones de cielo parcialmente cubierto y se registren lluvias cerca al litoral en horas de la mañana especialmente; en la tarde lluvias mar adentro.

CONTINUACION PRONÓSTICO

REGIÓN	PRONÓSTICO
MAR CARIBE	Jueves: Se estima cielo cubierto en amplios sectores del occidente del Caribe colombiano, donde se registrarán lluvias moderadas especialmente en la mañana e inicios de la noche. Viernes: Predominará cielo parcialmente cubierto en amplios sectores, acompañado de lluvias entre ligeras y moderadas en especial en la mañana.
INSULAR PACÍFICA	Jueves: Cielo entre parcialmente cubierto y cubierto con probabilidad de lluvias ligeras a moderadas en Malpelo. Viernes: La mayor parte de la jornada contará con cielo parcialmente cubierto. En la tarde se esperan lluvias en Gorgona.
AMAZÓNICA	Jueves: Durante las horas de la mañana se presentarán lluvias ligeras en Guaviare, Vaupés, Sur de Amazonas y sectores del piedemonte. Finalizando la tarde y en la noche precipitaciones ligeras a moderadas en Guainía, Vaupés y Amazonas y lluvias ligeras en el Piedemonte. Viernes: A lo largo de la jornada se presentará cielo parcialmente cubierto a mayormente cubierto con precipitaciones hacia finales de jornada en Guainía, Vaupés y Amazonas.

REGIÓN CARIBE

ALERTA ROJA: INCENDIOS DE LA COBERTURA VEGETAL

Amenaza alta de ocurrencia de incendios de la cobertura vegetal en zonas de bosques, cultivos y pastos, localizados en los siguientes municipios y sectores aledaños:

DEPARTAMENTO	MUNICIPIOS
ATLANTICO	Santo Tomas
BOLIVAR	El Carmen de Bolívar
CESAR	Astrea
LA GUAJIRA	Albania, Maicao y Uribia.
MAGDALENA	El Reten y Pivijay.

ALERTA NARANJA: INCENDIOS DE LA COBERTURA VEGETAL

Amenaza moderada ocurrencia de incendios de la cobertura vegetal en zonas de bosques, cultivos y pastos, localizados en los siguientes municipios y sectores aledaños

DEPARTAMENTO	MUNICIPIOS
BOLIVAR	Turbaco
LA GUAJIRA	Manaure y Riohacha.
MAGDALENA	Zona Bananera.

Especial atención amerita sectores del ares de la Reserva Los Rosales _El Ceibal entre los departamentos de Atlántico y Bolívar; Así como en sectores de la Ciénaga Grande de Santa Marta y el Parque Nacional Natural de la Sierra Nevada de Santa Marta.

REGIÓN ANDINA

ALERTA ROJA: INCENDIOS DE LA COBERTURA VEGETAL

Amenaza alta de ocurrencia de incendios de la cobertura vegetal en zonas de bosques, cultivos y pastos, localizados en los siguientes municipios y sectores aledaños:

DEPARTAMENTO	MUNICIPIOS
BOYACÁ	Buenavista, Maripí, Susacón, Toca, Villa De Leiva.
CAUCA	Balboa, Bolívar, Cajibío, Corinto, Jambaló, Mercaderes, Morales, Patía (E Bordo), Piendamó, Silvia y Toribio.
CUNDINAMARCA	Agua de Dios, Arbeláez, Chaguani, Fusagasuga, Girardot, Guaduas, Guayabal De Síquima, Jerusalén, La Vega, Nilo, Nimaima, Nocaima, Pandi, Puerto Salgar, Ricaurte, San Bernardo, San Francisco, Sasaima, Supatá, Susa, Tibacuy, Tocaima, Vergara, Viani y Villeta.
NARIÑO	Buesaco, Chachagüí, Consacá, El Peñol, El Tambo, La Llanada, Leiva, Linares, Los Andes, Nariño, Samaniego, San Lorenzo, Santa Cruz (Guachavés), San Bernardo, Taminango, Túquerres., Yacuanquer.
NORTE DE SANTANDER	Abrego, Bucarasica, Cucutilla, Cáchira, Cúcuta, Gramalote, Los Patios, Lourdes, Salazar, San Cayetano, Sardinata y Villa Caro.
QUINDIO	Buenavista, Génova, Pijao.
TOLIMA	Ataco, Carmen de Apicalá, Chaparral, Coello, Coyaima, Cunday, Dolores, Espinal, Guamo, Icononzo, Melgar, Natagaima, Ortega, Planadas, Prado, Purificación, Rioblanco, Roncesvalles, Rovira, San Antonio, San Luis, Suárez, Valle de San Juan y Villahermosa.
VALLE DEL CAUCA	Andalucía, Buga, Bugalagrande, Caicedonia, Calima (El Darién), Florida, Guacarí, Jamundí, La Cumbre, Palmira, Pradera, Restrepo, Rio Frio, San Pedro, Sevilla, Trujillo, Tuluá, Vijes, Yumbo y Yotoco.

ALERTA NARANJA: INCENDIOS DE LA COBERTURA VEGETAL

Amenaza moderada ocurrencia de incendios de la cobertura vegetal en zonas de bosques, cultivos y pastos, localizados en los siguientes municipios y sectores aledaños:

DEPARTAMENTO	MUNICIPIOS
BOYACA	Chivata, Motavita, Oicatá, Paipa, Tunja, Tuta.
CAUCA	Caldono, Caloto, Miranda.
CUNDINAMARCA	Cabrera, La Palma, La Peña, Nariño, Paime, Pasca, Quebradanegra, San Cayetano, Simijaca, Tocaima, Venecia.
HUILA	Neiva, Baraya, Colombia, Tello y Villavieja.
NARIÑO	Albán (San José), Arboleda (Berruecos), Cumbal, El Tablón, La Florida, La Unión, San Bernardo, San Pedro de Cartago.
NORTE DE SANTANDER	Cáchira, Cúcuta, Gramalote, Los Patios, San Cayetano, Santiago, Sardinata.
SANTANDER	Girón.
TOLIMA	Alpujarra, Alvarado, Armero, Casabianca, Coello, Falan, Flandes, Lérída, Libano, Murillo, Santa Isabel, Venadillo, Saldaña y Villa Hermosa.
VALLE DEL CAUCA	Bolívar, Cali, Dagua, Ginebra.

Especial atención amerita en los Parques Nacionales Naturales de las Hermosas y Los Nevados.

ALERTA NARANJA: DESLIZAMIENTOS DE TIERRA

Se prevé una amenaza moderada por deslizamientos de tierra áreas inestables localizadas en los departamentos:

DEPARTAMENTO	MUNICIPIOS
ANTIOQUIA	Gómez Plata.
CUNDINAMARCA	Guayabetal.

ALERTA AMARILLA: INCREMENTO EN LOS NIVELES DEL EMBALSE DE BETANIA

Se mantiene esta alerta por incremento en los niveles del Embalse de Betania según reportes de EMGESA de hoy a las 6:00 a.m.; sin embargo, los niveles de los afluentes del embalse en la parte alta de la cuenca tienden al descenso. Por tanto, como medida preventiva, el embalse mantiene las compuertas del vertedero cerradas. El operador sigue realizando monitoreo continuo de las estaciones y recomienda estar pendientes a nuevos comunicados.

ALERTA AMARILLA: PROBABILIDAD DE CRECIENTE SÚBITA EN EL RÍO NECHÍ Y SUS PRINCIPALES AFLUENTES

Se emite la Alerta Amarilla debido a la alta probabilidad de creciente súbita en los niveles del río Nechí a la altura de la estación San Juan (municipio de Zaragoza-Antioquia), como producto de las persistentes lluvias de variada intensidad que se siguen presentando especialmente en sectores del Nororiental del departamento de Antioquia. Debido al tránsito de la onda de creciente se prevé ascensos en la estación La Esperanza localizada en la parte baja de la cuenca, donde los niveles se encuentran en el rango alto para esta época del año. El IDEAM recomienda las autoridades locales y a la población en general estar atentos ante la probabilidad de ocurrencia de crecientes súbitas en ríos de alta pendiente del norte de Antioquia, particularmente la cuenca alta de los ríos San José, Tenche y El Bagre (afluentes del río Nechí). Igual recomendación se hace para el río Taraza a la altura de la estación las Camelias en el municipio de Taraza-Antioquia.

REGIÓN PACÍFICA

ALERTA NARANJA: DESLIZAMIENTOS DE TIERRA

Se prevé una amenaza moderada por deslizamientos de tierra áreas inestables localizadas en los departamentos:

DEPARTAMENTO	MUNICIPIOS
CAUCA	López de Micay, Timbiquí y El Tambo.
NARIÑO	Barbacoas, Maguí y Roberto Payán

REGIÓN ORINOQUIA

ALERTA ROJA: NIVELES ALTOS EN EL RÍO INÍRIDA

Se mantiene la alerta roja dado que persisten los niveles altos en el río Inírida, con valores que superan la cota de afectación en zonas ribereñas bajas del municipio de Puerto Inírida.

ALERTA ROJA: INCENDIOS DE LA COBERTURA VEGETAL

Amenaza alta de ocurrencia de incendios de la cobertura vegetal en zonas de bosques, cultivos y pastos, localizados en los siguientes municipios y sectores aledaños:

DEPARTAMENTO	MUNICIPIOS
META	Uribe.

ALERTA NARANJA: DESLIZAMIENTOS DE TIERRA

Se prevé una amenaza moderada por deslizamientos de tierra áreas inestables localizadas en los departamentos:

DEPARTAMENTO	MUNICIPIOS
BOYACÁ	San Luis de Gaceno.
META	Acacias, Cubarral, El calvario, La macarena, Restrepo y Villavicencio.

ALERTA NARANJA: NIVELES ALTOS EN EL RIO ORINOCO

Continúa el comportamiento de descenso en los niveles del río Orinoco, sin embargo los niveles se encuentran altos y cerca de la cota de afectación a la altura de Puerto Carreño (Vichada).

REGIÓN AMAZÓNICA**ALERTA NARANJA: DESLIZAMIENTOS DE TIERRA**

Se prevé una amenaza moderada por deslizamientos de tierra áreas inestables localizadas en los departamentos:

DEPARTAMENTO	MUNICIPIOS
PUTUMAYO	San Francisco.

MAR CARIBE**ALERTA AMARILLA: OLEAJE Y VIENTO**

En el mar Caribe colombiano se mantienen alturas del oleaje con valores entre los 2.0 a los 3.0 metros, con vientos entre los 20 y los 30 nudos (37 Km/h a 56 Km/h), los más intensos mar adentro. Por esta razón se recomienda a los usuarios de embarcaciones de bajo calado consultar con las Capitanías de puerto antes de zarpar.

OCÉANO PACÍFICO**ALERTA AMARILLA: PLEAMAR**

Hasta el próximo 16 de agosto se espera una de las mareas astronómicas más significativas del mes en el litoral Pacífico colombiano, se sugiere a habitantes costeros estar atentos a la evolución del fenómeno

Omar FRANCO TORRES, Director General
Christian EUSCATEGUI COLLAZOS, Jefe Oficina del Servicio de Pronósticos y Alertas

Profesionales en turno:

Julie C. TOBÓN, Alejandro URIBE, Freddy GARRIDO, Gloria ARANGO, Edgar BLANCO, Mauricio TORRES y Daniel USECHE.

Internet: <http://www.ideam.gov.co>

Correos electrónicos: servicio@ideam.gov.co, alertasideam@ideam.gov.co

Carrera 10 N° 20 - 30 ** Piso 9, Bogotá, D.C.

Teléfono: 3527160 ext. 1334-1336.

Siganos en: **Twitter:** @IDEAMColombia; **Facebook:** www.facebook.com/ideam.instituto
YouTube: Canal de Instituto IDEAM / <http://www.youtube.com/user/InstitutoIDEAM>

ALERTA ROJA. PARA TOMAR ACCIÓN Advierte a los sistemas de prevención y atención de desastres sobre la amenaza que puede ocasionar un fenómeno con efectos adversos sobre la población, el cual requiere la atención inmediata por parte de la población y de los cuerpos de atención y socorro. Se emite una alerta sólo cuando la identificación de un evento extraordinario indique la probabilidad de amenaza inminente y cuando la gravedad del fenómeno implique la movilización de personas y equipos, interrumpiendo el normal desarrollo de sus actividades cotidianas.

ALERTA NARANJA. PARA PREPARARSE Indica la presencia de un fenómeno. No implica amenaza inmediata y como tanto es catalogado como un mensaje para informarse y prepararse. El aviso implica vigilancia continua ya que las condiciones son propicias para el desarrollo de un fenómeno, sin que se requiera permanecer alerta.

ALERTA AMARILLA. PARA INFORMARSE Es un mensaje oficial por el cual se difunde información. Por lo regular se refiere a eventos observados, reportados o registrados y puede contener algunos elementos de pronóstico a manera de orientación. Por sus características pretéritas y futuras difiere del aviso y de la alerta, y por lo general no está encaminado a alertar sino a informar.

CONDICIONES NORMALES Indica que no existe ninguna clase de alerta para la región o zona mencionada.

°C: grados Celsius; m: metros; mm: milímetros; msnm: metros sobre nivel del mar;

Km/h: kilómetros sobre hora

GOES: Geostationary Operational Environmental Satellites (Satélite Geoestacionario Operacional Ambiental).

GOES-13 es el designado GOES-Este, localizado en 75° W sobre el ecuador geográfico.

HLC: hora local colombiana

PNN: Parque Nacional Natural; SFF: Santuario de Fauna y Flora