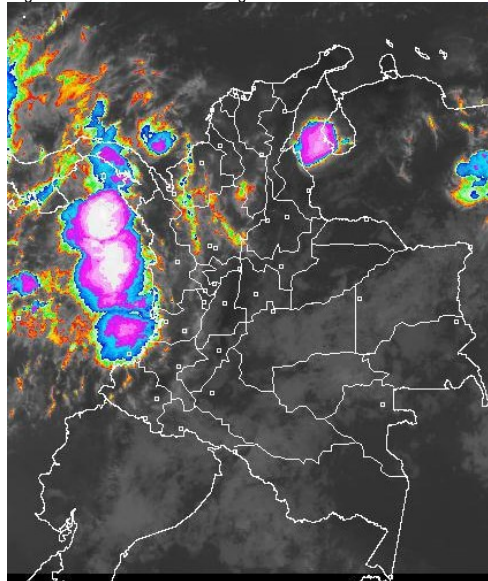


## CONDICIONES HIDROMETEOROLÓGICAS ACTUALES

En la mayor parte del Territorio nacional se han registrado condiciones secas, salvo en la Región Pacífica, incluida su área marítima, y en sectores de Córdoba, Antioquia y Sur de Bolívar donde han persistido algunas nubes densas acompañadas de precipitaciones y tormentas eléctricas en algunos casos. El pronóstico anticipa incremento de las lluvias durante el fin de semana por cuenta del avance de una onda tropical que por el momento mantiene un 60% de chance en convertirse en ciclón tropical sobre las Antillas mayores.

### IMAGEN SATELITAL

Imagen IDEAM GOES 13\* 22 de agosto de 2014 \* Hora 8:45 a. m. HLC.



### LO MÁS DESTACADO

**ALERTA ROJA. PARA TOMAR ACCIÓN** **ALERTA NARANJA. PARA PREPARARSE** **ALERTA AMARILLA. PARA INFORMARSE**

<b>LLUVIAS</b>	Las precipitaciones del día de ayer se registraron especialmente sobre sectores de las regiones Pacífica y Norte de la región Andina. El mayor volumen se presentó en el municipio de <b>Turbo (Antioquia), con 116.0 mm.</b>
<b>ALERTA ROJA</b>	<ul style="list-style-type: none"> <li>Por niveles altos en el río Inirida.</li> <li>Por amenaza alta de ocurrencia de incendios de la cobertura vegetal en zonas de bosques, cultivos y pastos, localizados en sectores de las regiones Caribe, y Andina.</li> </ul>
<b>ALERTA NARANJA</b>	<ul style="list-style-type: none"> <li>Por niveles altos en el río Orinoco.</li> <li>Por probabilidad de deslizamientos de tierra en varias áreas inestables y de alta pendiente localizadas en sectores de las regiones Pacífica y Piedemonte Amazónico.</li> <li>Por amenaza moderada de ocurrencia de incendios de la cobertura vegetal en zonas de bosques, cultivos y pastos, localizados en sectores de las regiones Andina, Caribe y Orinoquía</li> </ul>
<b>OTROS</b>	La temporada de huracanes en el Océano Atlántico, Mar Caribe y Golfo de México se extenderá hasta el 30 de noviembre del presente año, situación que en algún momento podría estar favoreciendo de manera indirecta la ocurrencia de condiciones meteorológicas extremas en el País. El IDEAM recomienda estar atentos a los comunicados que se emitan y desde ya tomar las medidas preventivas en áreas de riesgo.

Consulte todos los días el pronóstico del tiempo y las alertas hidrometeorológicas vigentes del IDEAM, en un formato de calidad. Alrededor de las 7:30 a. m. está a disposición del público en [www.ideam.gov.co](http://www.ideam.gov.co). Se puede ver también en dispositivos móviles. [AQUÍ](#)

## PRONÓSTICO CONDICIONES METEOROLÓGICAS ESPECIALES

### ÁREA DEL VOLCÁN CERRO MACHÍN

En la mañana y primeras horas de la tarde predominarán las condiciones secas, luego se advierten precipitaciones ligeras y dispersas.

El Servicio Geológico Colombiano lo reporta en NIVEL **AMARILLO (III): CAMBIOS EN EL COMPORTAMIENTO DE LA ACTIVIDAD VOLCANICA.** 4.80 -75.62

ELEVACIÓN (pies)	DIRECCIÓN	VELOCIDAD	
		NUDOS	Km/h
10,000	SURESTE	5	9
18,000	ESTE	5 - 10	9 - 18
24,000	ESTE	10 - 15	18 - 28
30,000	NORESTE	5 - 10	9 - 18

### ÁREA DEL VOLCÁN NEVADO DEL HUILA

Cielo parcialmente cubierto con predominio de tiempo seco.

El Servicio Geológico Colombiano lo reporta en NIVEL **AMARILLO (III): CAMBIOS EN EL COMPORTAMIENTO DE LA ACTIVIDAD VOLCANICA.** 2.92 -76.05

ELEVACIÓN (pies)	DIRECCIÓN	VELOCIDAD	
		NUDOS	Km/h
10,000	SURESTE	5	9
18,000	ESTE	10 - 15	18 - 28
24,000	NORESTE	10 - 15	18 - 28
30,000	NORESTE	10 - 15	18 - 28

### ÁREA DEL VOLCÁN GALERAS

En el día prevalecerán las condiciones secas, por la noche no se descartan precipitaciones dispersas.

El Servicio Geológico Colombiano lo reporta en NIVEL **AMARILLO (III): CAMBIOS EN EL COMPORTAMIENTO DE LA ACTIVIDAD VOLCANICA.** 1.55 -77.37

ELEVACIÓN (pies)	DIRECCIÓN	VELOCIDAD	
		NUDOS	Km/h
10,000	SURESTE	5 - 10	9 - 18
18,000	ESTE	10 - 20	18 - 37
24,000	NORESTE	10 - 20	18 - 37
30,000	NORESTE	10 - 20	18 - 37

### ÁREA DEL VOLCÁN NEVADO DEL RUIZ

Se pronostica tiempo seco hasta entrada la tarde, después se pronostican lluvias ligeras y dispersas.

El Servicio Geológico Colombiano lo reporta en NIVEL **AMARILLO (III): CAMBIOS EN EL COMPORTAMIENTO DE LA ACTIVIDAD VOLCANICA.** 4.89 -75.32

ELEVACIÓN (pies)	DIRECCIÓN	VELOCIDAD	
		NUDOS	Km/h
10,000	SURESTE	5 - 10	9 - 18
18,000	ESTE	10 - 15	18 - 28
24,000	ESTE	10 - 15	18 - 28
30,000	NORESTE	5 - 10	9 - 18

## PRECIPITACIONES

A continuación se relacionan los municipios donde en las últimas 24 horas se registraron precipitaciones iguales o superiores a **30 mm**:

DEPARTAMENTO	MUNICIPIO
<b>ANTIOQUIA</b>	Turbo (116.0), Carepa (53.7), Valdivia (37.0), Apartado (30.2), San Juan De Urabá (30.0), Zaragoza (28.0), Valparaiso (20.2), Frontino (20.0)
<b>BOLIVAR</b>	Simití (51.5)
<b>CAUCA</b>	López (105.0), Timbiquí (20.0)
<b>CESAR</b>	Curumani (28.0)
<b>CHOCO</b>	Bahía Solano (79.5), Quibdó (67.1), Istmina (55.0), Condoto (52.0), Medio San Juan (37.0)
<b>CORDOBA</b>	Tierralta (40.5)
<b>NORTE DE SANTANDER</b>	Tibú (55.2)
<b>SANTANDER</b>	Contratación (60.0), Confinés (42.0), Suaita (35.0), Valle De San José (27.0), Sucre (25.2)
<b>VALLE DEL CAUCA</b>	Buenaventura (30.0)

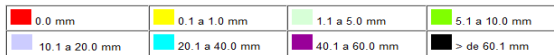
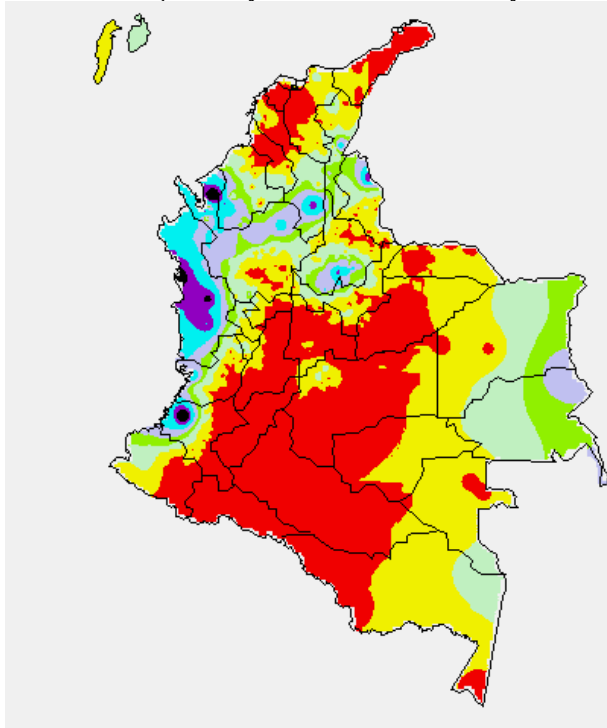
## TEMPERATURAS MÁXIMAS

A continuación se relacionan los municipios donde en las últimas 24 horas se registraron temperaturas iguales o superiores a **35.0°C**:

DEPARTAMENTO	MUNICIPIO
<b>ANTIOQUIA</b>	Fredonia (37.4)
<b>ATLANTICO</b>	Manatí (37.0)
<b>BOLIVAR</b>	El Carmen De Bolívar (35.2)
<b>CESAR</b>	Valledupar (38.2), Agustín Codazzi (36.8), Chiriguáná (35.0)
<b>CUNDINAMARCA</b>	Puerto Salgar (39.4), Jerusalén (38.0)
<b>LA GUAJIRA</b>	Urumita (37.4), Riohacha (36.0), Manaure (35.0)
<b>NORTE DE SANTANDER</b>	Cúcuta (36.4), Sardinata (35.6)
<b>SANTANDER</b>	Sabana De Torres (35.0)
<b>TOLIMA</b>	Ambalema (39.2), Guamo (37.6), Saldaña (37.4), Flandes (36.8), Espinal (36.6), Valle De San Juan (36.0), Lérída (35.4)

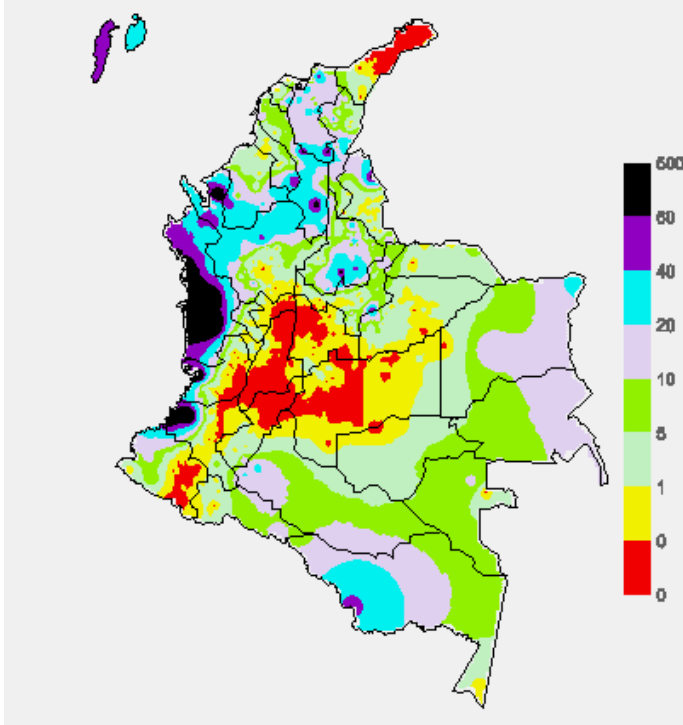
### MAPA DE PRECIPITACIÓN DIARIA

Desde las 7:00 a.m. del jueves 21 de agosto hasta las 7:00 a.m. del viernes 22 de agosto de 2014.



### MAPA DE PRECIPITACIÓN ACUMULADA DE LOS ÚLTIMOS 3 DÍAS

Desde las 7:00 a.m. del martes 19 de agosto hasta las 7:00 a.m. del jueves 21 de agosto de 2014.



### ESTADO DE LOS EMBALSES

A continuación se relacionan los volúmenes útiles diarios (expresados en porcentaje) de reservas de algunos embalses de acuerdo con información consultada en XM

ZONA	EMBALSE	VOLUMEN ÚTIL DIARIO (%)		
ANTIOQUIA	MIEL I	40.05		
	MIRAFLORES	79.65		
	PEÑOL	73.28		
	PLAYAS	63.96		
	PORCE II	39.34		
	PORCE III	52.96		
	PUNCHINÁ	32.80		
	RIOGRANDE2	64.33		
	SAN LORENZO	51.33		
CARIBE	TRONERAS	28.72		
	URRÁ I	70.23		
CENTRO	AGREGADO BOGOTÁ	62.60	NEUSA	64.42
			SISGA	90.97
			TOMINÉ	58.32
		BETANIA	91.53	ALERTA AMARILLA
		MUÑA	96.72	
		PRADO	68.62	
ORIENTE	CHUZA	100.29		
	ESMERALDA	97.11		
	GUAVIO	99.37		
VALLE DEL CAUCA	ALTO ANCHICAYÁ	45.02		
	CALIMA 1	73.58		
	SALVAJINA	83.14		

### PRONÓSTICO METEOROLÓGICO (viernes 22 y sábado 23 de agosto de 2014)

REGIÓN	PRONÓSTICO
SABANA DE BOGOTÁ	<b>VIERNES:</b> Se espera cielo parcialmente cubierto con condiciones secas, salvo en algunas zonas del Suroriente de la Ciudad y de la Sabana donde se prevén lloviznas esporádicas a mediados de la tarde. <b>SÁBADO:</b> Cielo parcialmente nublado con lloviznas intermitentes temprano en la mañana, al final de la tarde y durante algunas horas de la noche en el Suroriente y Norte de la Ciudad y de la Sabana, en el resto del área prevalecerán las condiciones secas.
ANDINA	<b>VIERNES:</b> Cielo parcialmente nublado con predominio de condiciones secas, salvo en áreas de Antioquia donde se advierten nubes densas durante la jornada, con lluvias a diferentes horas. Al final de la tarde y durante la noche se estiman precipitaciones dispersas en zonas de montaña de los Santanderes, Oriente de Cundinamarca y Boyacá, Caldas, Risaralda, Quindío, Valle del Cauca, Cauca y Nariño. <b>SÁBADO:</b> Durante la jornada se prevén nubes densas con precipitaciones entre ligeras y moderadas en Antioquia, Santander, Norte de Santander, Cundinamarca y Boyacá, especialmente en horas de la tarde y noche. En zonas de Tolima y Huila se pronostican lloviznas dispersas temprano en la mañana, al atardecer y durante algunas horas de la noche. En Valle del Cauca, Cauca y Nariño no se descartan lluvias ligeras y dispersas por la noche.
CARIBE	<b>VIERNES:</b> En gran parte de la región se pronostica tiempo seco, salvo en el Sur de Bolívar y en sectores de Sucre, Córdoba y Urabá donde se esperan precipitaciones a diferentes horas del día y la noche. En áreas del Sur de La Guajira, Cesar, Magdalena y Atlántico se pronostican lluvias al final de la tarde y durante la noche, luego de un día seco. Posibilidad de descargas eléctricas. <b>SÁBADO:</b> Cielo parcialmente nublado con predominio de condiciones secas, excepto en áreas del Sur de Bolívar, Sucre, Córdoba y Urabá donde se pronostican lluvias entre ligeras y moderadas temprano en la mañana, al atardecer y durante algunas horas de la noche, inclusive no se descarta actividad eléctrica. En sectores de La Guajira, Cesar, Magdalena y Atlántico se esperan precipitaciones con tormentas eléctricas dispersas al final de la tarde y por la noche.
ARCHIPIÉLAGO DE SAN ANDRÉS, PROVIDENCIA Y SANTA CATALINA	<b>VIERNES:</b> Cielo entre parcialmente nublado y nublado con precipitaciones a diferentes horas de la tarde y noche. <b>SÁBADO:</b> En el archipiélago se prevé abundante nubosidad con lluvias entre ligeras y moderadas, inclusive no se descartan tormentas eléctricas.
PACÍFICA	<b>VIERNES:</b> En la región predominará el tiempo nuboso con precipitaciones desde temprano, al final de la tarde y durante la noche, particularmente en sectores de Chocó, Valle del Cauca y Cauca donde se advierten las lluvias de mayor consideración acompañadas incluso de tormentas eléctricas. <b>SÁBADO:</b> Cielo entre parcialmente cubierto y cubierto con lluvias y tormentas eléctricas a diferentes horas en amplios sectores de la región, especialmente en Chocó y Valle del Cauca donde se esperan las precipitaciones más intensas.
ORINOQUIA	<b>VIERNES:</b> En la mañana y hasta entrada la tarde se prevé tiempo seco, luego se advierten precipitaciones en el Oriente de Vichada y Meta, a lo largo del Piedemonte llanero no se descartan lloviznas dispersas. <b>SÁBADO:</b> En la región se esperan abundantes nubes con lluvias dispersas e intermitentes en el Piedemonte llanero. Al final de la tarde y durante algunas horas de la noche se esperan precipitaciones en Vichada y Meta con posibilidad de tormentas eléctricas.

## CONTINUACION PRONÓSTICO

REGIÓN	PRONÓSTICO
OCEANO PACÍFICO	<b>VIERNES:</b> En amplios sectores de la zona oceánica nacional persistirán las condiciones lluviosas con probabilidad de actividad eléctrica. <b>SÁBADO:</b> En la mayor parte del Pacífico colombiano se estiman precipitaciones con posibilidad en algunos casos de tormentas eléctricas.
MAR CARIBE	<b>VIERNES:</b> En la mayor parte del Caribe nacional predominarán las condiciones secas, salvo enfrente del litoral de Córdoba y Urabá y en el área del archipiélago de San Andrés y Providencia donde se pronostican lluvias temprano en la mañana, al final de la tarde y durante algunas horas de la noche con probabilidad en algunos casos de actividad eléctrica. <b>SÁBADO:</b> Cielo parcialmente nublado con predominio de tiempo seco, excepto en el Golfo de Urabá y en el área de San Andrés, Providencia y Santa Catalina donde se estiman precipitaciones de variada intensidad a diferentes horas, acompañadas en algunos casos de descargas eléctricas.
INSULAR PACÍFICA	<b>VIERNES:</b> En Malpelo y Gorgona se prevén nubes densas con precipitaciones a diferentes horas, acompañadas inclusive de tormentas eléctricas. <b>SÁBADO:</b> Malpelo y Gorgona permanecerán con condiciones lluviosas y posibilidad de descargas eléctricas a lo largo de la jornada.
AMAZÓNICA	<b>VIERNES:</b> En amplios sectores de la región se prevé tiempo seco, salvo en sectores de Guainía y Oriente de Caquetá donde se se prevén lluvias de variada intensidad; lloviznas a lo largo del piedemonte Amazónico en horas de la noche.. <b>SÁBADO:</b> Cielo entre parcialmente nublado y nublado con precipitaciones de variada intensidad a lo largo del Piedemonte amazónico y en sectores de Guainía, Vaupés y Amazonas. Las lluvias más intensas esperadas en el Oriente de la región al final de la tarde y durante la noche.

## ALERTAS VIGENTES Y PRODUCTOS ADICIONALES

Para mayor información sobre el pronóstico del estado del tiempo, informes técnicos diarios, comunicados especiales, mapas diarios de temperaturas máximas y mínimas e información diaria

de precipitación se sugiere consultar los siguientes enlaces:

- [MAPA DIARIO DE TEMPERATURA MÁXIMA.](#)
- [MAPA DIARIO DE TEMPERATURA MÍNIMA.](#)
- [INFORMACIÓN DIARIA DE PRECIPITACIÓN Y TEMPERATURA DE LOS PRINCIPALES AEROPUERTOS DEL PAÍS.](#)
- [MOSAICO MAPAS DE PRECIPITACIÓN DIARIA EN MILÍMETROS](#)

## REGIÓN CARIBE

**ALERTA ROJA:** INCENDIOS DE LA COBERTURA VEGETAL

Amenaza alta de ocurrencia de incendios de la cobertura vegetal en zonas de bosques, cultivos y pastos, localizados en los siguientes municipios y sectores aledaños:

DEPARTAMENTO	MUNICIPIOS
ATLÁNTICO	Puerto Colombia y Tubará.
BOLIVAR	San Estanislao.
CESAR	Valledupar
CORDOBA	Lorica
LA GUAJIRA	Albania, Barrancas, Hato Nuevo, Maicao, Manaure, Riohacha, San Juan del Cesar, Uribia.

**ALERTA NARANJA:** INCENDIOS DE LA COBERTURA VEGETAL

Amenaza moderada ocurrencia de incendios de la cobertura vegetal en zonas de bosques, cultivos y pastos, localizados en los siguientes municipios y sectores aledaños

DEPARTAMENTO	MUNICIPIOS
ATLANTICO	Luruaco, Piojo, Repelón.
CESAR	La Gloria, Pelaya, Tamalameque, Rio de Oro.

Especial atención amerita sectores de la Ciénaga Grande de Santa Marta, Vía Parque Isla de Salamanca y el Parque Nacional Natural de la Sierra Nevada de Santa Marta.

## REGIÓN ANDINA

**ALERTA ROJA:** INCENDIOS DE LA COBERTURA VEGETAL

Amenaza alta de ocurrencia de incendios de la cobertura vegetal en zonas de bosques, cultivos y pastos, localizados en los siguientes municipios y sectores aledaños:

DEPARTAMENTO	MUNICIPIOS
BOYACA	Buenavista, Caldas, Chinquinquirá, Coper, Maripí, Muzo, Otanche, Pauna, Quípama, San Miguel de Sema, Susacón, Villa de Leyva.
CAUCA	Bolívar, Caloto, Corinto, Guachene, Mercaderes, Miranda, Padilla, Patía (El Bordo), Puerto Tejada, Toribio y Villa Rica.
CUNDINAMARCA	Agua de Dios, Albán, Apulo, Anolaima, Arbeláez, Bituma, Bogotá D.C., Cabrera, Chaguani, Cota, El Rosal, El Peñón, Fúquene, Facatativá, Funza, Girardot, La Mesa, La Peña, Guaduas, Guayabal de Siquima, La Vega, Mosquera, Nilo, Nimaima, Nocaima, Pandí, Puerto Salgar, Quebradanegra, Ricaurte, San Bernardo, San Francisco, Tabio, Tenjo, Tibacuy, Sasaima, Supatá, Subachoque, Supatá, Susa, Tocaima, Útica, Venecia, Vergara, Villeta, Zipaquirá
HUILA	Colombia.
NARIÑO	Arboleda (Berruecos), Buesaco, Chachaguí, Consacá, El Peñol, El Tambo, Guaitarilla, La Llanada, Leiva, Linares, Los Andes (Sotomayor), Nariño, Samaniego, San Lorenzo, San Pedro de Cartago, Santa Cruz (Guachavés), Taminango, Túquerres y Yacuanquer.
NORTE DE SANTANDER	Abrego, Bucarasica, Cucutilla, La Playa, Lourdes, Ocaña, Salazar y Villa Caro.
TOLIMA	Carmen de Apicalá, Chaparral, Coello, Coyaima, Cunday, Dolores, Espinal, Flandes, Guamo, Icononzo, Melgar, Ortega, Piedras, Planadas, Prado, Purificación, Rioblanco, Saldaña, San Luis, Suárez, Valle de San Juan y Villahermosa.
VALLE DEL CAUCA	Ansermanuevo, Bolívar, Cali, Candelaria, El Cerrito, Guacarí, La Cumbre, Pradera, Vijes y Yumbo Jamundí, Palmira

**ALERTA NARANJA:** INCENDIOS DE LA COBERTURA VEGETAL

Amenaza moderada ocurrencia de incendios de la cobertura vegetal en zonas de bosques, cultivos y pastos, localizados en los siguientes municipios y sectores aledaños:

DEPARTAMENTO	MUNICIPIOS
ANTIOQUIA	Fredonia.
BOYACA	Briceño, Chíquiza, Puerto Boyacá, Ráquira, Saboyá, Sáchica, San Pablo de Borbur, Sutamarchan, Tinjacá, Tunja.
CAUCA	Cajibío, Totoró.
CALDAS	Aranzazu, Filadelfia, La Dorada, Manizales, Manzanares, Marquetalia, Marulanda, Neira, Norcasia, Pensilvania, Salamina, Victoria, Villamaría
CUNDINAMARCA	Arbeláez, Beltrán, Cachipay, Caparrapí, Cota, Cucunubá, Guataquí, El Colegio, Guataquí, Jerusalén, La Palma, Lenguazaque, Puli, San Juan de Rio Seco, Viotá, Yacopí, Zipacón.
NARIÑO	Belén, Colon ( Génova), La Florida, La Unión, San Pedro de Cartago.
NORTE DE SANTANDER	Gramalote, Hacarí, Santiago, Sardinata.
SANTANDER	San Andrés.
RISARALDA	Pereira.
TOLIMA	Alvarado, Ambalema, Anzoátegui, Armero (Guayabal), Cajamarca, Casabianca, Falan, Fresno, Herveo, Ibagué, Lérída, Libano, Mariquita, Murillo, Palocabildo, Rovira, Santa Isabel, Venadillo, Villahermosa.
QUINDIO	Armenia, Buenavista, Calarcá, Circasia, Filandia, La Tebaida, Pijao, Salento.
VALLE DEL CAUCA	Argelia, Buga, Caicedonia, Cartago, Dagua, Roldanillo, Toro, Tuluá.

Especial atención amerita en los Parques Nacionales Naturales de las Hermosas y Los Nevados.

**ALERTA AMARILLA:** INCREMENTO EN LOS NIVELES DEL EMBALSE DE BETANIA

Se mantiene esta alerta según reporte de EMGESA de hoy a las 6:00 a.m. El valor del nivel del Embalse es 560,18 m.s.n.m. que corresponde a un volumen útil de 91,53%. El comportamiento del nivel en el Embalse presenta tendencia al descenso y las compuertas del vertedero se encuentran cerradas. El operador de la central de Betania continúa en el monitoreo rigurosos de las estaciones.

## REGIÓN PACÍFICA

### ALERTA NARANJA: DESLIZAMIENTOS DE TIERRA

Se prevé una amenaza moderada por deslizamientos de tierra áreas inestables localizadas en los departamentos:

DEPARTAMENTO	MUNICIPIOS
CAUCA	El Tambo, López y Timbiquí.
CHOCO	Alto Baudó (Pie de Pato), Atrato (Yuto), Bagadó, Cértegui, Condoto, El Cantón del San Pablo (Managrú), Lloró, Medio Atrato (Betú), Nóvita, Nuquí, Quibdó, Río Quito (Paimadó), Tadó y Unión Panamericana (Animas).
VALLE DEL CAUCA	Bolívar, Buenaventura, Calima (El Darién), Dagua, El Dovio, Sevilla, Tuluá y Versalles.

### ALERTA AMARILLA: INCREMENTO EN EL NIVEL DEL RÍO ATRATO

Se emite esta alerta dado el incremento sostenido que ha reportado durante las últimas 12 horas del nivel del río Atrato el cual es monitoreado a la altura de Quibdó. Aunque los valores actuales se encuentran dentro de la franja de medios a altos, no se prevé que estos alcancen niveles críticos. El pronóstico del tiempo para hoy muestra probabilidad de nuevas lluvias sobre sectores de la cuenca las cuales podrían ocasionar que los niveles continúen oscilando dentro de la franja de medios a altos.

## REGIÓN ORINOQUIA

### ALERTA ROJA: NIVELES ALTOS EN EL RÍO INÍRIDA

Se mantiene esta alerta dado que el río Inírida mantiene una tendencia de leve ascenso en los niveles, con valores que se encuentran en el rango de altos - críticos, los cuales pueden estar originando inundaciones en los sectores ribereños más bajos del municipio de Puerto Inírida.

### ALERTA NARANJA: NIVELES ALTOS EN EL RÍO ORINOCO

Se mantiene este nivel de alerta dado que los valores actuales del nivel del río Orinoco a la altura de la estación de Puerto Carreño (Vichada) se encuentran altos y cercanos a la cota de afectación de las zonas ribereñas más bajas del dicho municipio.

Se destaca que durante los últimos dos días la pendiente de ascenso ha disminuido significativamente, sin embargo los valores siguen estando muy altos.

## REGIÓN AMAZÓNICA

### ALERTA NARANJA: DESLIZAMIENTOS DE TIERRA

Se prevé una amenaza moderada por deslizamientos de tierra áreas inestables localizadas en los departamentos:

DEPARTAMENTO	MUNICIPIOS
PUTUMAYO	San Francisco.

## MAR CARIBE

### ALERTA AMARILLA: TIEMPO LLUVIOSO

Se estiman lluvias entre moderadas y fuertes con presencia de actividad eléctrica en el occidente del mar Caribe colombiano, especialmente en el Golfo de Urabá. Por lo anterior, se recomienda a usuarios de embarcaciones menores consultar con las Capitanías de puerto en zonas de tempestad inminente.

## OCEANO PACÍFICO

### ALERTA AMARILLA: TIEMPO LLUVIOSO

Para el día de hoy se prevé lluvias entre moderadas y fuertes a lo largo de la costa de la región Pacífica. Por lo tanto, se recomienda a usuarios de embarcaciones menores consultar con las Capitanías de puerto en zonas de tempestad inminente.

Omar FRANCO TORRES, Director General  
Christian EUSCATEGUI COLLAZOS, Jefe Oficina del Servicio de Pronósticos y Alertas

Profesionales en turno:

Daniel USECHE, Hanner ORJUELA, Claudia CONTRERAS, Mario MORENO, Gloria ARANGO, Mauricio TORRES y Juan Francisco ALAMEDA.

Internet: <http://www.ideam.gov.co>

Correos electrónicos: [servicio@ideam.gov.co](mailto:servicio@ideam.gov.co), [alertasideam@ideam.gov.co](mailto:alertasideam@ideam.gov.co)

Carrera 10 N° 20 - 30 \*\* Piso 9, Bogotá, D.C.

Teléfono: 3527160 ext. 1334-1336.

Siganos en: Twitter: @IDEAMColombia; Facebook: [www.facebook.com/ideam.instituto](http://www.facebook.com/ideam.instituto)  
YouTube: Canal de Instituto IDEAM / <http://www.youtube.com/user/InstitutoIDEAM>

**ALERTA ROJA. PARA TOMAR ACCIÓN** Advierte a los sistemas de prevención y atención de desastres sobre la amenaza que puede ocasionar un fenómeno con efectos adversos sobre la población, el cual requiere la atención inmediata por parte de la población y de los cuerpos de atención y socorro. Se emite una alerta sólo cuando la identificación de un evento extraordinario indique la probabilidad de amenaza inminente y cuando la gravedad del fenómeno implique la movilización de personas y equipos, interrumpiendo el normal desarrollo de sus actividades cotidianas.

**ALERTA NARANJA. PARA PREPARARSE** Indica la presencia de un fenómeno. No implica amenaza inmediata y como tanto es catalogado como un mensaje para informarse y prepararse. El aviso implica vigilancia continua ya que las condiciones son propicias para el desarrollo de un fenómeno, sin que se requiera permanecer alerta.

**ALERTA AMARILLA. PARA INFORMARSE** Es un mensaje oficial por el cual se difunde información. Por lo regular se refiere a eventos observados, reportados o registrados y puede contener algunos elementos de pronóstico a manera de orientación. Por sus características pretéritas y futuras difiere del aviso y de la alerta, y por lo general no está encaminado a alertar sino a informar.

**CONDICIONES NORMALES** Indica que no existe ninguna clase de alerta para la región o zona mencionada.

°C: grados Celsius; m: metros; mm: milímetros; msnm: metros sobre nivel del mar;

Km/h: kilómetros sobre hora

GOES: Geostationary Operational Environmental Satellites (Satélite Geoestacionario Operacional Ambiental).

GOES-13 es el designado GOES-Este, localizado en 75° W sobre el ecuador geográfico.

HLC: hora local colombiana

PNN: Parque Nacional Natural; SFF: Santuario de Fauna y Flora