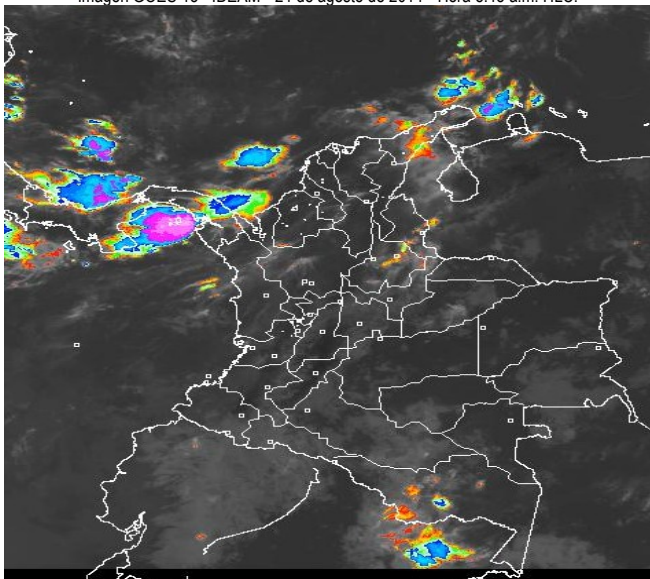


CONDICIONES HIDROMETEOROLÓGICAS ACTUALES

En gran parte del Territorio nacional predomina el tiempo seco, salvo en sectores de las regiones Caribe, Andina y Pacífica donde se reportaron precipitaciones. El pronóstico anticipa lluvias en el Norte del País por cuenta indirecta de la tormenta tropical "CRISTOBAL" sistema que mantendrá su desplazamiento hacia el Noroccidente del hemisferio.

IMÁGEN SATELITAL

Imagen GOES 13 - IDEAM * 24 de agosto de 2014 * Hora 8:45 a.m. HLC.



LO MÁS DESTACADO

ALERTA ROJA. PARA TOMAR ACCIÓN **ALERTA NARANJA. PARA PREPARARSE** **ALERTA AMARILLA. PARA INFORMARSE**

LLUVIAS	Las lluvias se concentraron especialmente en las estribaciones de la sierra nevada de Santa Marta y en los Santanderes, alcanzando el mayor volumen en el municipio de Guadalupe (Santander) con 58.2 mm.
ALERTA ROJA	<ul style="list-style-type: none"> Por niveles altos en el río Inírida ya que continúa reportando comportamiento de ligero ascenso con valores que se encuentran en el rango de altos. Por amenaza alta de ocurrencia de incendios de la cobertura vegetal en zonas de bosques, cultivos y pastos, localizados en sectores de las regiones Caribe, Andina y Orinoquía.
ALERTA NARANJA	<ul style="list-style-type: none"> Por niveles altos en el río Orinoquia, a la altura de Puerto Carreño (Vichada) donde los niveles se encuentran altos y cercanos a la cota de afectación. Por deslizamientos de tierra en varias áreas inestables y de alta pendiente localizadas en sectores de la región Pacífica. Por amenaza moderada de ocurrencia de incendios de la cobertura vegetal en zonas de bosques, cultivos y pastos, localizados en sectores de las regiones Andina, Caribe y Orinoquía.
OTROS	<ul style="list-style-type: none"> La temporada de huracanes en el Océano Atlántico, Mar Caribe y Golfo de México se extenderá hasta el 30 de noviembre del presente año, situación que en algún momento podría estar favoreciendo de manera indirecta la ocurrencia de condiciones meteorológicas extremas en el País. El IDEAM recomienda estar atentos a los comunicados que se emitan y desde ya tomar las medidas preventivas en áreas de riesgo.



Consulte todos los días el pronóstico del tiempo y las alertas hidrometeorológicas vigentes del IDEAM, en un formato de calidad. Alrededor de las 7:30 a. m. está a disposición del público en www.ideam.gov.co. Se puede ver también en dispositivos móviles. [AQUÍ](#)

PRONÓSTICO CONDICIONES METEOROLÓGICAS ESPECIALES

ÁREA DEL VOLCÁN CERRO MACHÍN

A lo largo de la jornada se estiman condiciones entre parcial a mayormente cubiertas, precipitaciones ligeras y dispersas las más intensas al finalizar la tarde e inicios de la noche.

El Servicio Geológico Colombiano lo reporta en **NIVEL AMARILLO (III): CAMBIOS EN EL COMPORTAMIENTO DE LA ACTIVIDAD VOLCÁNICA**. 4.80 -75.62

ELEVACIÓN (pies)	DIRECCIÓN	VELOCIDAD	
		NUDOS	Km/h
10,000	SUR	5 - 10	9 - 18
18,000	ESTE	10 - 15	18 - 28
24,000	ESTE	10 - 15	18 - 28
30,000	NORESTE	10 - 15	18 - 28

ÁREA DEL VOLCÁN NEVADO DEL HUILA

En horas de la mañana condiciones nubosas bajo tiempo seco y precipitaciones ligeras en la tarde y noche.

El Servicio Geológico Colombiano lo reporta en **NIVEL AMARILLO (III): CAMBIOS EN EL COMPORTAMIENTO DE LA ACTIVIDAD VOLCÁNICA**. 2.92 -76.05

ELEVACIÓN (pies)	DIRECCIÓN	VELOCIDAD	
		NUDOS	Km/h
10,000	SURESTE	5 - 10	9 - 18
18,000	ESTE	15 - 20	28 - 37
24,000	ESTE	10 - 15	18 - 28
30,000	ESTE	10 - 15	18 - 28

ÁREA DEL VOLCÁN GALERAS

Cielo mayormente cubierto la mayor parte de la jornada, con precipitaciones entre ligeras y moderadas, especialmente en la noche.

El Servicio Geológico Colombiano lo reporta en **NIVEL AMARILLO (III): CAMBIOS EN EL COMPORTAMIENTO DE LA ACTIVIDAD VOLCÁNICA**. 1.55 -77.37

ELEVACIÓN (pies)	DIRECCIÓN	VELOCIDAD	
		NUDOS	Km/h
10,000	SURESTE	5 - 10	9 - 18
18,000	ESTE	15 - 20	28 - 37
24,000	ESTE	10 - 15	18 - 28
30,000	ESTE	10 - 15	18 - 28

ÁREA DEL VOLCÁN NEVADO DEL RUIZ

Se prevén condiciones de cielo mayormente cubierto con precipitaciones ligeras durante la tarde y la noche.

El Servicio Geológico Colombiano lo reporta en **NIVEL AMARILLO (III): CAMBIOS EN EL COMPORTAMIENTO DE LA ACTIVIDAD VOLCÁNICA**. 4.89 -75.32

ELEVACIÓN (pies)	DIRECCIÓN	VELOCIDAD	
		NUDOS	Km/h
10,000	SUR	5 - 10	9 - 18
18,000	ESTE	10 - 15	18 - 28
24,000	ESTE	10 - 15	18 - 28
30,000	NORESTE	10 - 15	18 - 28

PRECIPITACIONES

A continuación se relacionan los municipios donde en las últimas 24 horas se registraron precipitaciones iguales o superiores a **20 mm**:

DEPARTAMENTO	MUNICIPIO
ANTIOQUIA	San Juan De Urabá (53.0), San Francisco (46.0), Rionegro-Aeropuerto (32.6), Barbosa (29.0) y La Unión (26.7).
ATLANTICO	Piñon-Hibacharo (56.0), Manatí (46.6), Luruaco (45.0), Piñon (40.1) y Barranquilla (35.5).
BOLIVAR	Córdoba (50.0).
CAUCA	López de Micay (25.0).
CHOCO	Condoto (50.0) y Bahía Solano (43.0).
CUNDINAMARCA	Utica (22.1).
MAGDALENA	Santa Marta-San Lorenzo (58.0) y Santa Marta-Aeropuerto (47.6).
NORTE DE SANTANDER	Toledo (56.0), Cáchira (35.2), Tibú (29.3), San Calixto (24.0) y Chitagá (20.1).
PUTUMAYO	Mocoa-Puerto Limón (35.1) y Villagarzón (21.3).
SANTANDER	Guadalupe (58.2), Palmar (31.5), Cerrito (29.0), Chima (25.5), San Andrés (21.3) y Gambita (21.0).

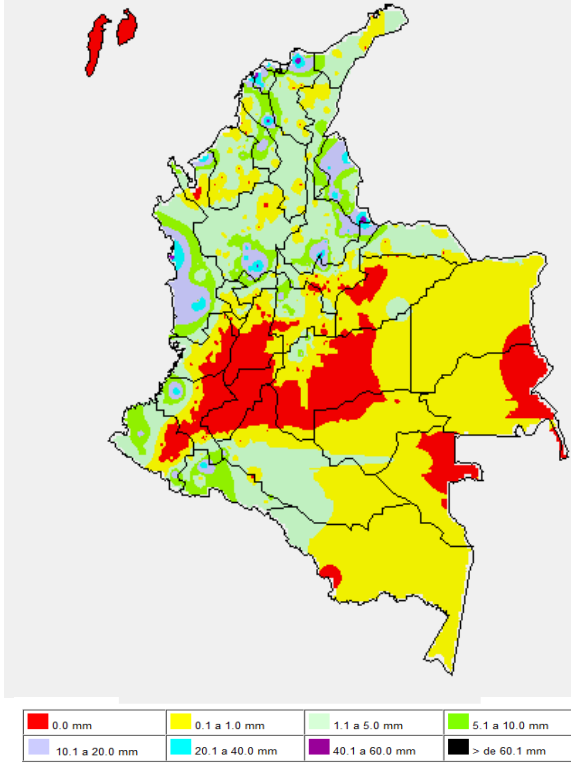
TEMPERATURAS MÁXIMAS

A continuación se relacionan los municipios donde en las últimas 24 horas se registraron temperaturas iguales o superiores a **35.0°C**:

DEPARTAMENTO	MUNICIPIO
ATLANTICO	Manatí (35.6°C).
CAUCA	Santander de Quilichao (37.8°C) y Mercaderes (36.6°C).
CESAR	Valledupar-Guaymaral (35.0°C).
HUILA	Neiva-Aeropuerto (35.1°C).
NORTE DE SANTANDER	Sardinata (35.8°C), Cúcuta-Aeropuerto (35.4°C) y Cúcuta-Carmen de Tonchalá (35.0°C).
TOLIMA	Valle De San Juan (38.6°C), Guamo (35.8°C), Prado (35.6°C) y Ambalema (35.2°C).

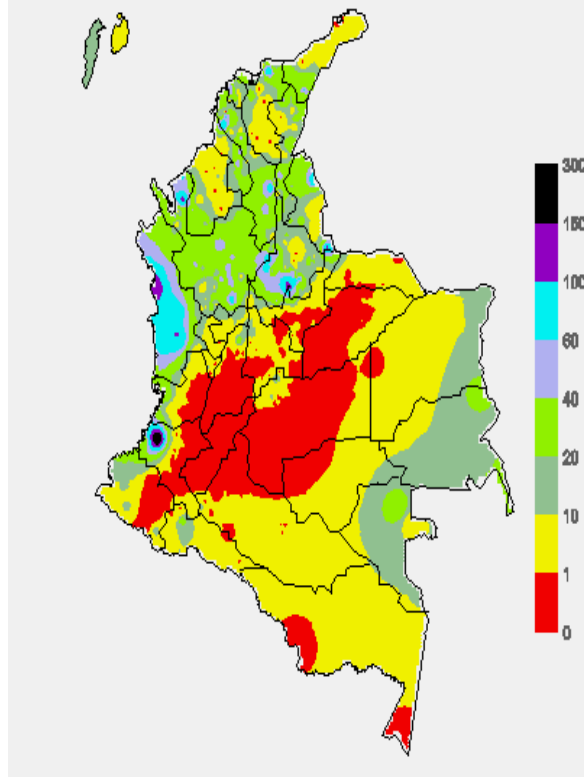
MAPA DE PRECIPITACIÓN DIARIA

Desde las 7:00 a.m. del sábado 23 de agosto hasta las 7:00 a.m. del domingo 24 de agosto de 2014.



MAPA DE PRECIPITACIÓN ACUMULADA DE LOS ÚLTIMOS 3 DÍAS

Desde las 7:00 a.m. del jueves 21 de agosto hasta las 7:00 a.m. del domingo 24 de agosto de 2014.



ESTADO DE LOS EMBALSES

A continuación se relacionan los volúmenes útiles diarios (expresados en porcentaje) de reservas de algunos embalses de acuerdo con información consultada en XM

ZONA	EMBALSE	VOLUMEN ÚTIL DIARIO (%)		
ANTIOQUIA	MIEL I	38.95		
	MIRAFLORES	80.28		
	PEÑOL	73.16		
	PLAYAS	53.35		
	PORCE II	34.29		
	PORCE III	52.47		
	PUNCHINÁ	49.21		
	RIOGRANDE2	63.74		
	SAN LORENZO	52.68		
	TRONERAS	29.40		
CARIBE	URRÁ I	71.91		
CENTRO	AGREGADO BOGOTÁ	62.59	NEUSA	64.34
			SISGA	90.70
			TOMINÉ	58.37
	BETANIA	80.67		
	MUÑA	89.67		
ORIENTE	PRADO	67.69		
	CHUZA	99.97		
	ESMERALDA	95.46		
VALLE DEL CAUCA	GUAVIO	98.34		
	ALTO ANCHICAYÁ	46.49		
	CALIMA 1	73.58		
	SALVAJINA	80.98		

PRONÓSTICO METEOROLÓGICO (domingo 24 y lunes 25 de agosto de 2014)

REGIÓN	PRONÓSTICO
SABANA DE BOGOTÁ	<p>Domingo: A lo largo de la jornada se estiman condiciones de cielo parcialmente cubierto; para la tarde se pronostican lluvias ligeras en sectores del Occidente y Norte de la Ciudad y a lo largo de los Cerros Orientales de la Sabana. En la noche disminución en la intensidad de las lluvias. Se estima una temperatura máxima de 20°C sobre el mediodía.</p> <p>Lunes: Durante la jornada se estima nubosidad abundante con presencia de lluvias en amplias zonas del área, particularmente en horas de la tarde y noche.</p>
ANDINA	<p>Domingo: En la mañana se esperan condiciones entre parcial a mayormente cubiertas sobre la región precipitaciones ligeras y dispersas en Santander, Norte de Santander y de menor intensidad en sectores de Antioquia; lloviznas en el Eje Cafetero durante las primeras horas; en la tarde gran parte de la región presentará cielo entre mayor a totalmente cubierto, acompañado de lluvias moderadas en Antioquia y Santanderes; ligeras en Boyacá, Cundinamarca, Huila, Valle y Cauca. Al finalizar la tarde y durante algunas horas de la noche continuaran en Antioquia, se estiman lluvias en el Eje Cafetero y occidente de Boyacá.</p> <p>Lunes: En gran parte de la región se presentará cielo entre parcial a mayormente nublado durante la jornada, con lluvias ligeras y dispersas en horas de la tarde en Valle del Cauca, Cauca, Quindío, Santanderes y de mayor intensidad en Antioquia. En la noche se estima disminución en las lluvias hacia el sur de la región.</p>
CARIBE	<p>Domingo: En la mañana son pronosticadas lluvias entre ligeras a moderadas en las primeras horas en sectores del sur de Bolívar, sectores de Magdalena, Cesar y Atlántico; en horas de la tarde se estima que la intensidad de las lluvias disminuya; sin embargo, en la noche de la noche la intensidad se incrementará nuevamente en Magdalena, Cesar y sur de Bolívar; además se presentarán en Atlántico y sectores de la Guajira. En momentos de lluvia intensa pueden presentarse tormentas eléctricas.</p> <p>Lunes: Se estiman precipitaciones a diferentes horas del día y de la noche, hacia el Sur de La Guajira, sectores de Cesar, Magdalena, Atlántico, Bolívar y Sucre en horas de la mañana y la tarde; en la noche se estiman lluvias entre moderadas y fuertes en Córdoba, Urabá, norte de Bolívar, continuarán en el sur de Magdalena. No se descarta la presencia de actividad eléctrica.</p>
ARCHIPIÉLAGO DE SAN ANDRÉS, PROVIDENCIA Y SANTA CATALINA	<p>Domingo: Cielo entre parcialmente cubierto y cubierto con lluvias ligeras en la tarde y de moderada intensidad en horas de la noche, en especial al centro y occidente del sector.</p> <p>Lunes: En el transcurso de la jornada se prevé tiempo nuboso con precipitaciones de variada intensidad, especialmente en horas de la tarde.</p>
PACÍFICA	<p>Domingo: En la mañana se estima cielo parcialmente cubierto bajo tiempo seco excepto algunas lluvias en sectores del Norte de Chocó durante las primeras horas. En la tarde aumentará la nubosidad presentándose cielo nublado con lluvias entre moderadas y fuertes en Chocó y Valle del Cauca, en Cauca y Nariño lloviznas a lluvias ligeras. Al finalizar la noche las lluvias se mantendrán en el centro y norte de la región, se estima que para Cauca y Nariño se presente cielo parcialmente cubierto y predominio de tiempo seco.</p> <p>Lunes: A lo largo de la región son estimadas condiciones nubosas con precipitaciones entre ligeras a moderadas, acompañadas inclusive de descargas eléctricas en sectores de Chocó, Valle del Cauca y Cauca. En Nariño son posibles lloviznas en horas de la tarde.</p>

CONTINUACION PRONÓSTICO

REGIÓN	PRONÓSTICO
ORINOQUIA	Domingo: En la mañana se estima cielo parcialmente cubierto y predominio de tiempo seco. En horas de la tarde en amplios sectores de Vichada, Meta y el oriente de los departamentos de Casanare y Arauca se estima la presencia de lluvias de carácter entre ligero y moderado. En la noche se estima disminución en la intensidad de las lluvias. Lunes: En la mañana se prevé tiempo seco en la región, salvo en sectores del piedemonte del Meta donde se pueden presentar algunas lluvias ligeras o lloviznas. En la tarde seguirán las precipitaciones en sectores del Meta y se reactivarán en Vichada y en zonas de Arauca y Casanare. En la noche se estima las lluvias continuarán en el oriente de la región en especial en sectores de Vichada.
OCEANO PACÍFICO	Domingo: Se estima desde primeras horas del día cielo entre parcialmente cubierto y cubierto; en el transcurso de la tarde se estiman lluvias ligeras en el norte del sector, entrada la noche se estima incremento de las lluvias en el centro y norte del Océano Pacífico colombiano. Lunes: En el transcurso de la jornada se prevé tiempo nuboso con precipitaciones de variada intensidad, especialmente en horas de la tarde y noche.
MAR CARIBE	Domingo: Cielo entre parcialmente cubierto y cubierto con lluvias ligeras entre ligeras y moderadas en la tarde, en cercanías a las costas y la zona occidental del Mar Caribe colombiano. Lunes: En el transcurso de la jornada se prevé tiempo nuboso con precipitaciones de variada intensidad, especialmente en horas de la tarde.
INSULAR PACÍFICA	Domingo: Durante el día se prevé cielo parcialmente nublado con predominio de tiempo seco en Malpelo, en Gorgona se pronostican lluvias ligeras al finalizar la tarde y durante algunas horas de la noche. Lunes: Durante la jornada se prevén condiciones lluviosas especialmente en la tarde.
AMAZÓNICA	Domingo: En la mañana persistirán las lluvias ligeras en sectores de Amazonas y tiempo seco hacia el resto de la región. Durante la tarde se estima incremento de la nubosidad e intensidad de las lluvias en Amazonas y sectores de Vaupés, Guainía y piedemonte amazónico donde son pronosticadas lluvias entre ligeras a moderadas. En la noche disminución en la intensidad de las lluvias. Lunes: En la mañana predominará el tiempo seco en la región, luego en horas de la tarde y noche son estimadas precipitaciones en sectores de Guainía, Vaupés y Amazonas.

ALERTAS VIGENTES Y PRODUCTOS ADICIONALES

Para mayor información sobre el pronóstico del estado del tiempo, informes técnicos diarios, comunicados especiales, mapas diarios de temperaturas máximas y mínimas e información diaria de precipitación se sugiere consultar los siguientes enlaces:

- [MAPA DIARIO DE TEMPERATURA MÁXIMA.](#)
- [MAPA DIARIO DE TEMPERATURA MÍNIMA.](#)
- [INFORMACIÓN DIARIA DE PRECIPITACIÓN Y TEMPERATURA DE LOS PRINCIPALES AEROPUERTOS DEL PAÍS.](#)
- [MOSAICO MAPAS DE PRECIPITACIÓN DIARIA EN MILÍMETROS](#)

REGIÓN CARIBE

ALERTA ROJA: INCENDIOS DE LA COBERTURA VEGETAL

Amenaza alta de ocurrencia de incendios de la cobertura vegetal en zonas de bosques, cultivos y pastos, localizados en los siguientes municipios y sectores aledaños:

DEPARTAMENTO	MUNICIPIOS
CESAR	Agustín Codazzi y Valledupar.
CORDOBA	Lórica.
LA GUAJIRA	Albania, Barrancas, Maicao, Manaure y Uribia.

ALERTA NARANJA: INCENDIOS DE LA COBERTURA VEGETAL

Amenaza moderada ocurrencia de incendios de la cobertura vegetal en zonas de bosques, cultivos y pastos, localizados en los siguientes municipios y sectores aledaños

DEPARTAMENTO	MUNICIPIOS
ATLANTICO	Puerto Colombia, Sabanalarga y Tubará.
LA GUAJIRA	Hato Nuevo y Riohacha.

Especial atención amerita sectores de la Ciénaga Grande de Santa Marta, Vía Parque Isla de Salamanca y el Parque Nacional Natural de la Sierra Nevada de Santa Marta.

REGIÓN ANDINA

ALERTA ROJA: INCENDIOS DE LA COBERTURA VEGETAL

Amenaza alta de ocurrencia de incendios de la cobertura vegetal en zonas de bosques, cultivos y pastos, localizados en los siguientes municipios y sectores aledaños:

DEPARTAMENTO	MUNICIPIOS
BOYACA	Buenavista, Caldas, Chiquinquirá, Coper, Ráquira, Saboyá, San Miguel de Sema, Susacón y Tinjacá.
CALDAS	Aranzazu, Manizales, Marulanda, Salamina y Villamaría.
CAUCA	Cajibío, Caloto, Corinto, El Tambo, Guachene, Mercaderes, Miranda, Morales, Padilla, Piendamó, Puerto Tejada, Santander de Quilichao, Silvia, Toribío y Villa Rica.
CUNDINAMARCA	Anapoima, Anolaima, Apulo, Beltrán, Bituima, Cabrera, Carmen de Carupa, Chaguani, Cucunubá, Fúquene, Girardot, Guachetá, Guaduas, Guataquí, Jerusalén, La Mesa, La Vega, Mosquera, Nariño, Nilo, Nocaima, Pacho, Paime, Puerto Salgar, Pulí, Quipile, Ricaurte, San Cayetano, San Juan de Rio Seco, Sasaima, Simijaca, Susa, Tocaima, Venecia, Viani, Villagómez, Zipaquirá.
HUILA	Aipe, Baraya, Colombia, Neiva, Tello.
NARIÑO	Buesaco, Chachagüí, Consacá, El Tambo, La Llanada, Linares, Nariño, Samaniego, San Lorenzo, Tumaco y Yacuanquer.
NORTE DE SANTANDER	Cúcuta.
QUINDIO	Circasia, Génova, Pijao y Salento.
TOLIMA	Alpujarra, Alvarado, Ambalema, Anzoátegui Armero (Guayabal), Ataco, Cajamarca, Carmen de Apicalá, Casabianca, Chaparral, Coello, Coyaima, Cunday, Dolores, Espinal, Flandes, Guamo, Ibagué, Icononzo, Lérída, Libano, Melgar, Murillo, Natagaima, Ortega, Piedras, Planadas, Prado, Purificación, Rioblanco, Roncesvalles, Rovira, Saldarña, San Luis, Santa Isabel, Suárez, Valle de San Juan, Venadillo, Villahermosa y Villarrica.
VALLE DEL CAUCA	Andalucía, Bolívar, Buenaventura, Buga, Bugalagrande, Caicedonia, Cali, Calima (El Darién), Candelaria, Dagua, El Cerrito, Florida, Ginebra, Guacarí, Jamundí, La Cumbre, Palmira, Pradera, Restrepo, Riofrío, San Pedro, Sevilla, Trujillo, Tuluá, Vijes, Yotoco, Yumbo y Zarzal.

ALERTA NARANJA: INCENDIOS DE LA COBERTURA VEGETAL

Amenaza moderada ocurrencia de incendios de la cobertura vegetal en zonas de bosques, cultivos y pastos, localizados en los siguientes municipios y sectores aledaños:

DEPARTAMENTO	MUNICIPIOS
ANTIOQUIA	Marinilla.
BOYACA	Chiquiza, Firavitoba, Maripí, Muzo, Pauna, Sáchica, Sogamoso, Villa de Leyva.
CALDAS	La Dorada y Pácora.
CAUCA	Popayán y Totoró.
CUNDINAMARCA	Agua de Dios, Albán, Bogotá, D.C., Cachipay, Caparrapí, El Peñón, El Rosal, Facatativá, Guayabal de Siquima, La Palma, La Peña, Madrid, Nimaima, Quebradanegra, San Francisco, Subachoque, Supatá, Tabio, Tenjo, Topaipí, Útica, Vergara, Villeta, Yacopí y Zipacón.
NARIÑO	Arboleda (Berruecos), Los Andes (Sotomayor), Santa Cruz (Guachavés) y Taminango.
NORTE DE SANTANDER	Ábrego, Bucarasica, Cucutilla, El Zulia, Gramalote, La Playa, Lourdes, Ocaña, Salazar, Santiago, Sardinata y Villa Caro.
TOLIMA	Herveo y San Antonio.
VALLE DEL CAUCA	Roldanillo.

Especial atención amerita en los Parques Nacionales Naturales de las Hermosas y Los Nevados.

REGIÓN PACÍFICA

ALERTA ROJA: DESLIZAMIENTOS DE TIERRA

Se pronostica amenaza Alta a muy alta por deslizamientos de tierra en áreas inestables en jurisdicción de los municipios de:

DEPARTAMENTO	MUNICIPIOS
CAUCA	El Tambo, López y Timbiquí.
CHOCO	Alto Baudó (Pie de Pato), Atrato (Yuto), Bahía Solano (Mutis), Cértegui, Lloró, Nuquí, Quibdó y Río Quito (Paimadó).

ALERTA NARANJA: DESLIZAMIENTOS DE TIERRA

Se prevé una amenaza moderada por deslizamientos de tierra áreas inestables localizadas en los departamentos:

DEPARTAMENTO	MUNICIPIOS
CHOCÓ	Bagadó, Bojayá (Bellavista), Condoto, El Cantón del San Pablo (Managrú), Medio Atrato (Betú), Nóvita, Quibdó, Río Iró, Río Quito (Paimadó), Tadó, Unión Panamericana (Animas).

REGIÓN ORINOQUIA

ALERTA ROJA: NIVELES ALTOS EN EL RÍO INÍRIDA

Se mantiene esta alerta dado que el río Inírida continúa reportando comportamiento de ligero ascenso con valores que se encuentran en el rango de altos y alrededor de los críticos que pueden estar originando inundaciones en los sectores ribereños más bajos del municipio de Puerto Inírida.

ALERTA ROJA: INCENDIOS DE LA COBERTURA VEGETAL

Amenaza alta de ocurrencia de incendios de la cobertura vegetal en zonas de bosques, cultivos y pastos, localizados en los siguientes municipios y sectores aledaños:

DEPARTAMENTO	MUNICIPIOS
META	La Uribe.

ALERTA NARANJA: NIVELES ALTOS EN EL RIO ORINOCO

Se mantiene este nivel de alerta dado que los valores actuales del nivel del río Orinoco a la altura de la estación de Puerto Carreño (Vichada) se encuentran altos y cercanos a la cota de afectación de las zonas ribereñas más bajas del dicho municipio.

Se destaca la condición estable del los últimos dos días, sin embargo los valores siguen estando muy altos.

REGIÓN AMAZÓNICA

ALERTA NARANJA: INCENDIOS DE LA COBERTURA VEGETAL

Amenaza alta de ocurrencia de incendios de la cobertura vegetal en zonas de bosques, cultivos y pastos, localizados en los siguientes municipios y sectores aledaños:

DEPARTAMENTO	MUNICIPIOS
CAQUETÁ	San Vicente Del Caguán.

MAR CARIBE

CONDICIONES NORMALES

OCEANO PACÍFICO

CONDICIONES NORMALES

Omar FRANCO TORRES, Director General
Christian EUSCATEGUI COLLAZOS, Jefe Oficina del Servicio de Pronósticos y Alertas

Profesionales en turno:

Jhon J. VALENCIA, Claudia CONTRERAS, Adriana P. BARBOSA, Araminta VEGA y Daniel USECHE.

Internet: <http://www.ideam.gov.co>

Correos electrónicos: servicio@ideam.gov.co, alertas@ideam.gov.co

Carrera 10 N° 20 - 30 ** Piso 9, Bogotá, D.C.

Teléfono: 3527160 ext. 1334-1336.

Siganos en: Twitter: @IDEAMColombia; Facebook: www.facebook.com/ideam.instituto
YouTube: Canal de Instituto IDEAM / <http://www.youtube.com/user/InstitutoIDEAM>

ALERTA ROJA. PARA TOMAR ACCIÓN Advierte a los sistemas de prevención y atención de desastres sobre la amenaza que puede ocasionar un fenómeno con efectos adversos sobre la población, el cual requiere la atención inmediata por parte de la población y de los cuerpos de atención y socorro. Se emite una alerta sólo cuando la identificación de un evento extraordinario indique la probabilidad de amenaza inminente y cuando la gravedad del fenómeno implique la movilización de personas y equipos, interrumpiendo el normal desarrollo de sus actividades cotidianas.

ALERTA NARANJA. PARA PREPARARSE Indica la presencia de un fenómeno. No implica amenaza inmediata y como tanto es catalogado como un mensaje para informarse y prepararse. El aviso implica vigilancia continua ya que las condiciones son propicias para el desarrollo de un fenómeno, sin que se requiera permanecer alerta.

ALERTA AMARILLA. PARA INFORMARSE Es un mensaje oficial por el cual se difunde información. Por lo regular se refiere a eventos observados, reportados o registrados y puede contener algunos elementos de pronóstico a manera de orientación. Por sus características pretéritas y futuras difiere del aviso y de la alerta, y por lo general no está encaminado a alertar sino a informar.

CONDICIONES NORMALES Indica que no existe ninguna clase de alerta para la región o zona mencionada.

°C: grados Celsius; m: metros; mm: milímetros; msnm: metros sobre nivel del mar;

Km/h: kilómetros sobre hora

GOES: Geostationary Operational Environmental Satellites (Satélite Geoestacionario Operacional Ambiental).

GOES-13 es el designado GOES-Este, localizado en 75° W sobre el ecuador geográfico.

HLC: hora local colombiana

PNN: Parque Nacional Natural; SFF: Santuario de Fauna y Flora