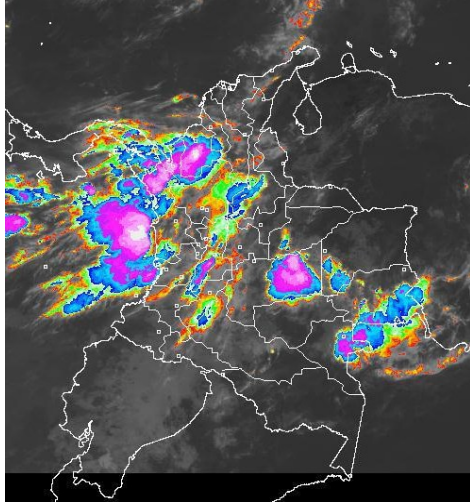


## CONDICIONES HIDROMETEOROLÓGICAS ACTUALES

Debido a la consolidación de la Tormenta Tropical "Cristóbal" y su lento desplazamiento sobre el Océano Atlántico seguirá induciendo lluvias en amplios sectores de la región Caribe, Pacífica y Andina Centro-Norte, con cielo mayormente cubierto y precipitaciones entre moderadas y fuertes, las cuales podrían presentar actividad eléctrica en los momentos de lluvia intensa y no se descarta la presencia de temporales, por lo que se recomienda tener precaución en los momentos de lluvia fuerte.

### IMÁGEN SATELITAL

Imagen GOES 13 - IDEAM \* 25 de agosto de 2014 \* Hora 8:45 a.m. HLC.



## PRONÓSTICO CONDICIONES METEOROLÓGICAS ESPECIALES

### ÁREA DEL VOLCÁN CERRO MACHÍN

En la mañana y primeras horas de la tarde abundante nubosidad y probabilidad de lluvias ligeras. Finalizando la tarde y durante algunas horas de la noche se advierten precipitaciones de ligeras a moderadas.

El SERVICIO GEOLOGICO COLOMBIANO lo reporta en **NIVEL AMARILLO (III): CAMBIOS EN EL COMPORTAMIENTO DE LA ACTIVIDAD VOLCANICA**. 4.80 -75.62

ELEVACIÓN (pies)	DIRECCIÓN	VELOCIDAD	
		NUDOS	Km/h
10,000	SURESTE	5	9
18,000	SURESTE	10 - 15	18 - 28
24,000	SURESTE	10 - 15	18 - 28
30,000	ESTE	15	28

### ÁREA DEL VOLCÁN NEVADO DEL HUILA

Cielo entre parcial y mayormente cubierto con probabilidad de lloviznas ocasionales en horas de la tarde.

El SERVICIO GEOLOGICO COLOMBIANO lo reporta en **NIVEL AMARILLO (III): CAMBIOS EN EL COMPORTAMIENTO DE LA ACTIVIDAD VOLCANICA**. 2.92 -76.05

ELEVACIÓN (pies)	DIRECCIÓN	VELOCIDAD	
		NUDOS	Km/h
10,000	SURESTE	5 - 10	9 - 18
18,000	SURESTE	15 - 20	28 - 37
24,000	SURESTE	15 - 20	28 - 37
30,000	ESTE	10 - 15	18 - 28

### ÁREA DEL VOLCÁN GALERAS

Cielo mayormente cubierto la mayor parte de la jornada, con precipitaciones entre ligeras y moderadas, especialmente en la noche.

El SERVICIO GEOLOGICO COLOMBIANO lo reporta en **NIVEL AMARILLO (III): CAMBIOS EN EL COMPORTAMIENTO DE LA ACTIVIDAD VOLCANICA**. 1.55 -77.37

ELEVACIÓN (pies)	DIRECCIÓN	VELOCIDAD	
		NUDOS	Km/h
10,000	SURESTE	5	9
18,000	ESTE	15 - 20	28 - 37
24,000	ESTE	15 - 20	28 - 37
30,000	ESTE	15 - 20	28 - 37

### ÁREA DEL VOLCÁN NEVADO DEL RUIZ

Se prevén condiciones de cielo mayormente cubierto con precipitaciones ligeras durante la tarde y la noche.

El SERVICIO GEOLOGICO COLOMBIANO lo reporta en **NIVEL AMARILLO (III): CAMBIOS EN EL COMPORTAMIENTO DE LA ACTIVIDAD VOLCANICA**. 4.89 -75.32

ELEVACIÓN (pies)	DIRECCIÓN	VELOCIDAD	
		NUDOS	Km/h
10,000	SURESTE	5	9
18,000	SURESTE	15 - 20	28 - 37
24,000	SURESTE	15 - 20	28 - 37
30,000	NORESTE	15	28

## LO MÁS DESTACADO

**ALERTA ROJA. PARA TOMAR ACCIÓN** **ALERTA NARANJA. PARA PREPARARSE** **ALERTA AMARILLA. PARA INFORMARSE**

<b>LLUVIAS</b>	Las lluvias se concentraron especialmente en las regiones Andina, Caribe, Pacífica y Orinoquía, sectores del piedemonte Amazónico; alcanzando el mayor volumen en el municipio de Restrepo ( <b>Meta</b> ) con <b>95.0 mm</b> .
<b>ALERTA ROJA</b>	<ul style="list-style-type: none"> <li>Por niveles altos en el río Inírida continúa con valores críticos, alrededor de las cotas de afectación en los sectores aledaños a la ribera del río en del municipio de Puerto Inírida. Se destaca que durante los últimos dos días el nivel se ha estabilizado siendo probable que retome descenso durante los próximos días</li> <li>Por amenaza alta de ocurrencia de incendios de la cobertura vegetal en zonas de bosques, cultivos y pastos, localizados en sectores de las regiones Caribe y Andina</li> <li>Por amenaza de probabilidad de deslizamientos de tierra en el departamento del Cauca</li> </ul>
<b>ALERTA NARANJA</b>	<ul style="list-style-type: none"> <li>Por niveles altos en el río Orinoco, a la altura de Puerto Carreño (Vichada) donde los niveles se encuentran altos y cercanos a la cota de afectación.</li> <li>Por deslizamientos de tierra en varias áreas inestables y de alta pendiente localizadas en sectores de las regiones Andina y Pacífica.</li> <li>Por amenaza moderada de ocurrencia de incendios de la cobertura vegetal en zonas de bosques, cultivos y pastos, localizados en sectores de las regiones Andina, Caribe</li> </ul>
<b>OTROS</b>	La temporada de huracanes en el Océano Atlántico, Mar Caribe y Golfo de México se extenderá hasta el 30 de noviembre del presente año, situación que en algún momento podría estar favoreciendo de manera indirecta la ocurrencia de condiciones meteorológicas extremas en el País. El IDEAM recomienda estar atentos a los comunicados que se emitan y desde ya tomar las medidas preventivas en áreas de riesgo.



Consulte todos los días el pronóstico del tiempo y las alertas hidrometeorológicas vigentes del IDEAM, en un formato de calidad. Alrededor de las 7:30 a. m. está a disposición del público en [www.ideam.gov.co](http://www.ideam.gov.co). Se puede ver también en dispositivos móviles. [AQUÍ](#)

## PRECIPITACIONES

A continuación se relacionan los municipios donde en las últimas 24 horas se registraron precipitaciones iguales o superiores a **30 mm**:

DEPARTAMENTO	MUNICIPIO
<b>ANTIOQUIA</b>	Zaragoza ( 63.0), Yondó ( 62.0), Valdivia (62.0), Jericó ( 46.0), Pueblorrico ( 38.0), San Francisco (37.0), El Carmen de Viboral ( 34.0),
<b>ATLANTICO</b>	Ponedera ( 59.9),
<b>CASANARE</b>	Tauramena ( 32.0),
<b>CAUCA</b>	Timbiquí ( 70.0), López de Micay (32.0)
<b>CALDAS</b>	Pacora ( 32.0),
<b>CHOCO</b>	Condoto (66.0), Istimina ( 58.0), Medio San Juan ( 53.0),
<b>CESAR</b>	San Diego (35.0), Astrea (31.0)
<b>CUNDINAMARCA</b>	Guayabetal ( 47.0),
<b>MAGDALENA</b>	Santa Marta-San Lorenzo (79.0)
<b>META</b>	Restrepo (95.0), Villavicencio ( 84.0), Cubarral (75.0), Guamal ( 55.0), San Juan de Arama ( 55.0), Vistahermosa ( 48.0), Mesetas (48.), Villavicencio_ IDEAM (44.5), El Calvario ( 43.0), Villavicencio_ Apto ( 32.6), Villavicencio La Libertad (32.0), San Martín (30.0),
<b>NARIÑO</b>	Barbacoas ( 58.6),
<b>SANTANDER</b>	Barrancabermeja _ El Centro ( 69.2), Sabana de Torres ( 65.0), Contratación ( 63.0), Lebríja ( 46.8), Barrancabermeja _Apto ( 45.6), Bolívar ( 41.8), Puerto Parra ( 37.9), Mogotes (37.9), Puerto Wilches ( 35.0),
<b>PUTUMAYO</b>	Puerto Leguizamó ( 32.6),
<b>VICHADA</b>	Cumaribo (30.0),

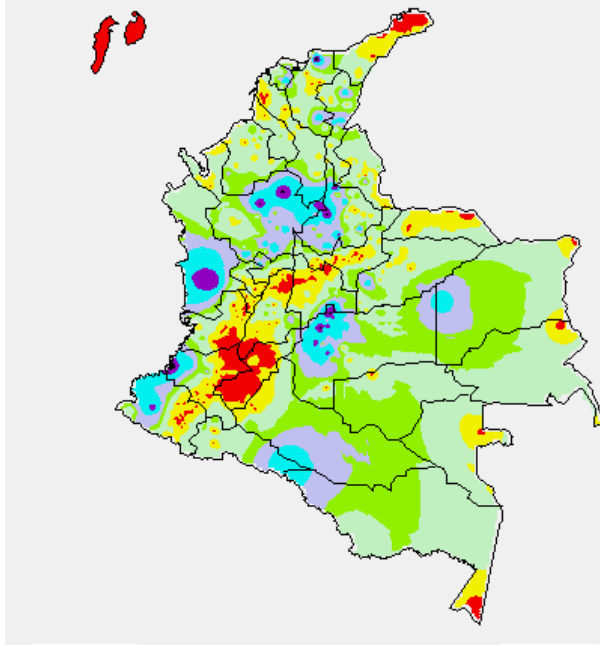
## TEMPERATURAS MÁXIMAS

A continuación se relacionan los municipios donde en las últimas 24 horas se registraron temperaturas iguales o superiores a **35.0°C**:

DEPARTAMENTO	MUNICIPIO
<b>ANTIOQUIA</b>	Fredonia ( 36.2),
<b>CAUCA</b>	Mercaderes (35.6°C),
<b>CESAR</b>	Valledupar _Apto ( 36.6), Valledupar _ Guayamaral (36.6°C), Valledupar _El Callao ( 35.2), Chiriguaná (35.2),
<b>CUNDINAMARCA</b>	Jerusalén ( 38.8),
<b>HUILA</b>	Neiva-Aeropuerto (35.7°C),
<b>NORTE DE SANTANDER</b>	Cúcuta-Aeropuerto (37.2°C), Cúcuta-Carmen de Tonchalá (36.4°C),
<b>SANTANDER</b>	Algeciras ( 35.2),
<b>TOLIMA</b>	Ambalema (37.4), Flandes ( 36.8), Guamo ( 36.8), Armero ( 36.4), Ataco ( 35.8), Espinal (35.4), Valle de San Juan ( 35.4),

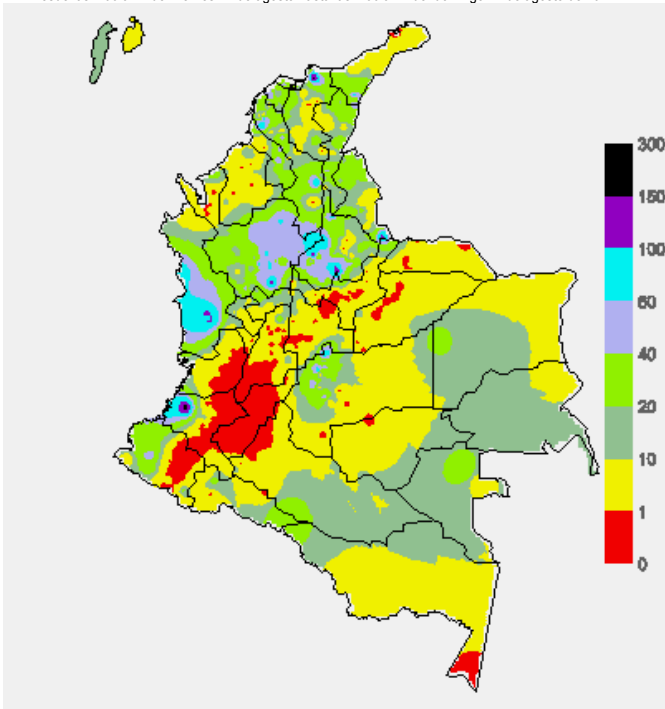
### MAPA DE PRECIPITACIÓN DIARIA

Desde las 7:00 a.m. del domingo 24 hasta las 7:00 a.m. del lunes 25 de agosto de 2014.



### MAPA DE PRECIPITACIÓN ACUMULADA DE LOS ÚLTIMOS 3 DÍAS

Desde las 7:00 a.m. del viernes 22 de agosto hasta las 7:00 a.m. del domingo 24 de agosto de 2014.



### ESTADO DE LOS EMBALSES

A continuación se relacionan los volúmenes útiles diarios (expresados en porcentaje) de reservas de algunos embalses de acuerdo con información consultada en XM

ZONA	EMBALSE	VOLUMEN ÚTIL DIARIO (%)
ANTIOQUIA	MIEL I	38.97
	MIRAFLORES	80.21
	PEÑOL	73.07
	PLAYAS	45.60
	PORCE II	40.59
	PORCE III	42.38
	PUNCHINÁ	49.47
	RIOGRANDE2	64.99
	SAN LORENZO	54.36
CARIBE	TRONERAS	36.40
	URRÁ I	72.18
CENTRO	AGREGADO BOGOTÁ	62.60
	NEUSA	64.34
	SISGA	90.50
	TOMINÉ	58.41
	BETANIA	82.80
	MUÑA	83.78
ORIENTE	PRADO	67.52
	CHUZA	99.97
	ESMERALDA	96.23
VALLE DEL CAUCA	GUAVIO	97.63
	ALTO ANCHICAYÁ	52.88
	CALIMA 1	73.63
	SALVAJINA	80.38

### PRONÓSTICO METEOROLÓGICO (lunes 25 y martes 26 de agosto de 2014)

REGIÓN	PRONÓSTICO
SABANA DE BOGOTÁ	<p><b>Lunes:</b> A lo largo de jornada se mantendrán las condiciones de cielo entre parcial y mayormente cubierto con lluvias ligeras al Oriente, Norte y Suroccidente de la Ciudad y de la Sabana en las primeras horas de la mañana. En la tarde se prevé aumento de la nubosidad con lluvias sobre toda la Sabana y la Ciudad. Se estima una temperatura máxima de 19 °C sobre el mediodía.</p> <p><b>Martes:</b> En horas de la mañana se prevé cielo parcialmente cubierto con lloviznas intermitentes a lo largo del área. En la tarde sobre sectores del Nororiente de la Sabana se prevé precipitaciones de carácter entre ligeras a moderadas. En la noche se estima una disminución de las precipitaciones manteniéndose las condiciones nubosas.</p>
ANDINA	<p><b>Lunes:</b> En la mañana se prevé cielo parcialmente cubierto con lluvias entre ligeras y moderadas en los Santander, Antioquia, Risaralda y Caldas; lloviznas en el Altiplano Cundiboyacense y sectores de Tolima y Huila. En horas de la tarde y durante la noche se estiman precipitaciones moderadas en los Santanderes, Cundinamarca, Valle del Cauca, Cauca y sectores de Nariño; de menor intensidad en el altiplano Cundiboyacense, Antioquia, Eje Cafetero y Tolima.</p> <p><b>Martes:</b> Cielo entre parcial y mayormente cubierto con lluvias moderadas especialmente en horas de la tarde y noche, en sectores de Santander, Eje Cafetero, Antioquia y zona montañosa de Cauca y Nariño; precipitaciones de menor intensidad en Valle del Cauca, Boyacá y Cundinamarca.</p>
CARIBE	<p><b>Lunes:</b> En horas de la mañana se advierte abundante nubosidad con precipitaciones entre ligeras a moderadas en sectores de Córdoba, Sucre, Sur de Bolívar y Cesar; de menor intensidad en sectores de Magdalena, Sucre y La Guajira, no se descarta actividad eléctrica en los momentos de lluvia intensa. En la tarde y noche se espera un aumento de la nubosidad con precipitaciones entre moderadas a fuertes en las estribaciones de la Sierra Nevada de Santa Marta; lluvias entre ligeras a moderadas en La Guajira, Córdoba, Atlántico, Sucre y Urabá; lloviznas o lluvias ligeras en el Norte de Cesar.</p> <p><b>Martes:</b> Cielo entre parcialmente cubierto y cubierto con lluvias de variada intensidad, las más importantes se esperan en las estribaciones de la Sierra Nevada de Santa Marta y en sectores de los departamentos de Sucre, Bolívar, Córdoba y Cesar.</p>
ARCHIPIÉLAGO DE SAN ANDRÉS, PROVIDENCIA Y SANTA CATALINA	<p><b>Lunes:</b> En horas de la mañana y primeras horas de la tarde, se estima cielo entre ligero y parcialmente nublado con predominio de tiempo seco. Al finalizar la tarde y durante la noche aunque se estima aumente la nubosidad no se descartan precipitaciones ligeras y ocasionales.</p> <p><b>Martes:</b> A lo largo del día se prevé cielo seminublado con predominio de tiempo seco.</p>
PACÍFICA	<p><b>Lunes:</b> En horas de la mañana se advierten abundante nubosidad con precipitaciones en sectores de Chocó y Valle del Cauca, no se descarta la presencia de tormentas eléctricas, para el resto de la región se prevé lluvias ligeras y dispersas. Durante la tarde y noche se esperan precipitaciones entre moderadas y fuertes especialmente en sectores de Chocó y Cauca, de menor intensidad en Valle del Cauca.</p> <p><b>Martes:</b> En el transcurso de la jornada se advierte abundante nubosidad y lluvias de moderadas a fuertes al Sur de Chocó y en el litoral de Valle del Cauca, Cauca y Nariño. Probabilidad de actividad eléctrica.</p>

## CONTINUACION PRONÓSTICO

REGIÓN	PRONÓSTICO
ORINOQUIA	<b>Lunes:</b> En la mañana se espera cielo parcialmente nublado con algunas precipitaciones en sectores de Meta y Vichada. En horas de la tarde y durante la noche se espera incremento en la nubosidad y lluvias entre ligeras y moderadas en Arauca, Vichada, sectores de Casanare y piedemonte llanero del Meta. <b>Martes:</b> Cielo parcialmente cubierto y lloviznas dispersas en el piedemonte llanero en la mañana y lluvias entre ligeras y moderadas en la tarde sobre Arauca, Casanare y Vichada, y Piedemonte llanero entrada la noche se espera disminución de las precipitaciones, sin embargo se prevé continúen lluvias ligeras en sectores de Vichada.
OCEANO PACÍFICO	<b>Lunes:</b> En la mañana se prevé abundante nubosidad y precipitaciones al Centro y Sur del Océano Pacífico colombiano, tanto en alta mar como en cercanías al litoral, probabilidad de actividad eléctrica. En horas de la tarde y noche cielo parcialmente nublado y lluvias entre moderadas y fuertes, las más significativas se esperan al Sur del área. No se descarta la presencia de actividad eléctrica. <b>Martes:</b> Se prevé nubosidad variable con lluvias entre ligeras y moderadas al Norte y Centro; lluvias ligeras intermitentes al Sur del océano Pacífico colombiano.
MAR CARIBE	<b>Lunes:</b> Cielo entre parcialmente cubierto y cubierto con lluvias ligeras entre ligeras y moderadas en la tarde, en cercanías a las costas y la zona Oriental del Mar Caribe colombiano. <b>Martes:</b> En el transcurso de la jornada se prevé tiempo nublado con precipitaciones de variada intensidad, especialmente en horas de la tarde.
INSULAR PACÍFICA	<b>Lunes:</b> Se espera cielo entre ligero y parcialmente cubierto con lluvias ligeras o lloviznas en la mañana, incremento de la nubosidad por la tarde o noche en Malpelo con lluvias de mayor intensidad. <b>Martes:</b> A lo largo de la jornada se estima cielo parcialmente nublado con lluvias entre ligeras a moderadas en la noche.
AMAZÓNICA	<b>Lunes:</b> En horas de la mañana se espera cielo parcialmente cubierto, con predominio de tiempo seco, salvo al Noroccidente de Caquetá y Oriente de Vaupés donde se estiman lluvias. En horas finales de la tarde y primeras de la noche se estima cielo parcialmente nublado y lluvias entre ligeras y moderadas en Vaupés, Guainía, Guaviare y Amazonas. En el piedemonte se estiman lloviznas o lluvias ligeras para la tarde o noche. <b>Martes:</b> A lo largo del día se prevé cielo parcialmente cubierto con un incremento de la nubosidad en horas de la tarde y lluvias al Oriente de Amazonas y en el Piedemonte Amazónico. En la noche se espera se presenten precipitaciones ligeras en los departamentos de Vaupés, Amazonas, Guaviare, Guainía y Caquetá.

## ALERTAS VIGENTES Y PRODUCTOS ADICIONALES

Para mayor información sobre el pronóstico del estado del tiempo, informes técnicos diarios, comunicados especiales, mapas diarios de temperaturas máximas y mínimas e información diaria de precipitación se sugiere consultar los siguientes enlaces:

- [MAPA DIARIO DE TEMPERATURA MÁXIMA.](#)
- [MAPA DIARIO DE TEMPERATURA MÍNIMA.](#)
- [INFORMACIÓN DIARIA DE PRECIPITACIÓN Y TEMPERATURA DE LOS PRINCIPALES AEROPUERTOS DEL PAÍS.](#)
- [MOSAICO MAPAS DE PRECIPITACIÓN DIARIA EN MILÍMETROS.](#)

## REGIÓN CARIBE

**ALERTA ROJA:** INCENDIOS DE LA COBERTURA VEGETAL

Amenaza alta de ocurrencia de incendios de la cobertura vegetal en zonas de bosques, cultivos y pastos, localizados en los siguientes municipios y sectores aledaños:

DEPARTAMENTO	MUNICIPIOS
CESAR	Agustín Codazzi y Valledupar.
CORDOBA	Lórica.
LA GUAJIRA	Albania, Barrancas, Maicao, Manaure y Uribia.

**ALERTA NARANJA:** INCENDIOS DE LA COBERTURA VEGETAL

Amenaza moderada ocurrencia de incendios de la cobertura vegetal en zonas de bosques, cultivos y pastos, localizados en los siguientes municipios y sectores aledaños

DEPARTAMENTO	MUNICIPIOS
ATLANTICO	Puerto Colombia, Sabanalarga y Tubará.
LA GUAJIRA	Hato Nuevo y Riohacha.

Especial atención amerita sectores de la Ciénaga Grande de Santa Marta, Vía Parque Isla de Salamanca y el Parque Nacional Natural de la Sierra Nevada de Santa Marta.

**ALERTA AMARILLA:** CRECIENTES SUBITAS

El río Nechí en el transcurso de la mañana de hoy registra una creciente súbita que podría alcanzar niveles de afectación en algunos sectores aledaños a las riberas del río en especial agua bajo de los municipios de Zaragoza, El Bagre y Nechí. Igualmente, el río Cauca a la altura del municipio de Cauca registra un comportamiento de ascenso significativo en el transcurso de hoy en la mañana como producto de las lluvias registradas aguas arriba de las cuencas de los ríos Taraza y Man.

El río San Pedro (Afluente del río San Jorge) que tiene nacimiento en el nudo de Paramillo, registra un fuerte ascenso en el transcurso de la madrugada de hoy, con probabilidad de afectación en los alrededores del municipio de Montelíbano. Por tanto, el IDEAM recomienda a la Comunidad en general y a los comités de Gestión del Riesgo, especial atención ante la variación y comportamiento de los niveles del río, en especial a la población asentada en el municipio de Montelíbano.

## REGIÓN ANDINA

**ALERTA ROJA:** INCENDIOS DE LA COBERTURA VEGETAL

Amenaza alta de ocurrencia de incendios de la cobertura vegetal en zonas de bosques, cultivos y pastos, localizados en los siguientes municipios y sectores aledaños:

DEPARTAMENTO	MUNICIPIOS
BOYACA	Buenavista, Caldas, Chiquinquirá, Coper, Ráquira, Saboyá, San Miguel de Sema, Susacón y Tinjacá.
CALDAS	Aranzazu, Manizales, Marulanda, Salamina y Villamaría.
CAUCA	Cajibío, Caloto, Corinto, El Tambo, Guachene, Mercaderes, Miranda, Morales, Padilla, Píndamó, Puerto Tejada, Santander de Quilichao, Silvia, Toribío y Villa Rica.
CUNDINAMARCA	Anapoima, Anolaima, Apulo, Beltrán, Bituima, Cabrera, Carmen de Carupa, Chaguaní, Cucunubá, Fúquene, Girardot, Guachetá, Guaduas, Guataquí, Jerusalén, La Mesa, La Vega, Mosquera, Nariño, Nilo, Nocaima, Pacho, Paime, Puerto Salgar, Pulí, Quipile, Ricaurte, San Cayetano, San Juan de Río Seco, Sasaima, Simijaca, Susa, Tocaima, Venecia, Vianí, Villagómez, Zipaquirá.
HUILA	Aipe, Baraya, Colombia, Neiva, Tello.
NARIÑO	Buesaco, Chachagüí, Consacá, El Tambo, La Llanada, Linares, Nariño, Samaniego, San Lorenzo, Tumaco y Yacuanquer.
NORTE DE SANTANDER	Cúcuta.
QUINDIO	Circasia, Génova, Pijao y Salento.
TOLIMA	Alpujarra, Alvarado, Ambalema, Anzoátegui Armero (Guayabal), Ataco, Cajamarca, Carmen de Apicalá, Casabianca, Chaparral, Coello, Coyaima, Cunday, Dolores, Espinal, Flandes, Guamo, Ibagué, Icononzo, Lérica, Libano, Melgar, Murillo, Natagaima, Ortega, Piedras, Planadas, Prado, Purificación, Rioblanco, Roncesvalles, Rovira, Saldaña, San Luis, Santa Isabel, Suárez, Valle de San Juan, Venadillo, Villahermosa y Villarrica.
VALLE DEL CAUCA	Andalucía, Bolívar, Buenaventura, Buga, Bugalagrande, Caicedonia, Cali, Calima (El Darién), Candelaña, Dagua, El Cerrito, Florida, Ginebra, Guacarí, Jamundí, La Cumbre, Palmira, Pradera, Restrepo, Riófrío, San Pedro, Sevilla, Trujillo, Tuluá, Vijes, Yotoco, Yumbo y Zarzal.

**ALERTA NARANJA:** INCENDIOS DE LA COBERTURA VEGETAL

Amenaza moderada ocurrencia de incendios de la cobertura vegetal en zonas de bosques, cultivos y pastos, localizados en los siguientes municipios y sectores aledaños:

DEPARTAMENTO	MUNICIPIOS
ANTIOQUIA	Marinilla.
BOYACA	Chíquiza, Firavitoba, Maripí, Muzo, Pauna, Sáchica, Sogamoso, Villa de Leyva.
CALDAS	La Dorada y Pácora.
CAUCA	Popayán y Totoró.
CUNDINAMARCA	Agua de Dios, Albán, Bogotá, D.C., Cachipay, Caparrapí, El Peñón, El Rosal, Facatativá, Guayabal de Siquima, La Palma, La Peña, Madrid, Nimaima, Quebradanegra, San Francisco, Subachoque, Supatá, Tabio, Tenjo, Topaipí, Útica, Vergara, Villeta, Yacopí y Zipacón.
NARIÑO	Arboleda (Berruecos), Los Andes (Sotomayor), Santa Cruz (Guachavés) y Taminango.
NORTE DE SANTANDER	Ábrego, Bucarasica, Cucutilla, El Zulia, Gramalote, La Playa, Lourdes, Ocaña, Salazar, Santiago, Sardinata y Villa Caro.
TOLIMA	Herveo y San Antonio.
VALLE DEL CAUCA	Roldanillo.

Especial atención amerita en los Parques Nacionales Naturales de las Hermosas y Los Nevados.

**ALERTA NARANJA: DESLIZAMIENTOS DE TIERRA**

Se prevé una amenaza moderada por deslizamientos de tierra áreas inestables localizadas en los departamentos:

DEPARTAMENTO	MUNICIPIOS
ANTIOQUIA	Briceño y Valdivia.
SANTANDER	Chimá, Contratación, El Guacamayo y Guadalupe

**REGIÓN PACÍFICA****ALERTA ROJA: DESLIZAMIENTOS DE TIERRA**

Se pronostica amenaza Alta a muy alta por deslizamientos de tierra en áreas inestables en jurisdicción de los municipios de:

DEPARTAMENTO	MUNICIPIOS
CAUCA	El Tambo, López y Timbiquí.

**ALERTA NARANJA: DESLIZAMIENTOS DE TIERRA**

Se prevé una amenaza moderada por deslizamientos de tierra áreas inestables localizadas en los departamentos:

DEPARTAMENTO	MUNICIPIOS
CHOCÓ	Alto Baudó (Pie de Pato), Atrato (Yuto), Bahía Solano (Mutis), Bagadó, Bojayá (Bellavista), Certegui, Condoto, El Cantón del San Pablo (Managrú), Lloró, Nuquí, Medio Atrato (Betú), Novita, Quibdó, Río Iró, Río Quito (Paimadó), Tado y Unión Panamericana (Ánimas)

**REGIÓN ORINOQUIA****ALERTA ROJA: NIVELES ALTOS EN EL RÍO INÍRIDA**

El río Inírida continúa con valores críticos, alrededor de las cotas de afectación en los sectores aledaños a la ribera del río en del municipio de Puerto Inírida. Se destaca que durante los últimos dos días el nivel se ha estabilizado siendo probable que retome descenso durante los próximos días.

**ALERTA NARANJA: NIVELES ALTOS EN EL RÍO ORINOCO**

Se mantiene este nivel de alerta dado que los valores actuales del nivel del río Orinoco a la altura de la estación de Puerto Carreño (Vichada) se encuentran altos y cercanos a la cota de afectación de las zonas ribereñas más bajas del dicho municipio. Se destaca la condición estable del los últimos dos días, sin embargo los valores siguen estando muy altos.

**REGIÓN AMAZÓNICA****CONDICIONES NORMALES****MAR CARIBE****ALERTA AMARILLA: TIEMPO LLUVIOSO**

En la mayor parte del oriente y occidente del Caribe colombiano prevalecerán las condiciones nubosas con lluvias durante la jornada y algunas horas en la noche podrían intensificarse, por lo que se recomienda a los usuarios de embarcaciones menores consultar con las capitanías de puerto antes de zarpar ante zonas de inminente tempestad.

**OCEANO PACÍFICO****ALERTA AMARILLA: TIEMPO LLUVIOSO**

En amplios sectores del norte y centro Pacífico colombiano se pronostican lluvias durante la jornada, acompañadas en algunos casos de tormentas eléctricas y rachas de viento, se recomienda a pescadores y usuarios de pequeñas embarcaciones consultar con las Capitanías de Puerto antes de zarpar.

Omar FRANCO TORRES, Director General  
Christian EUSCATEGUI COLLAZOS, Jefe Oficina del Servicio de Pronósticos y Alertas  
\*\*\*\*\*

Profesionales en turno:

Jhon J. VALENCIA, Henry ROMERO, Vicente A. PEÑA B., Gloria L. ARANGO C., Mauricio TORRES  
Internet: <http://www.ideam.gov.co>  
Correos electrónicos: [servicio@ideam.gov.co](mailto:servicio@ideam.gov.co), [alertas@ideam.gov.co](mailto:alertas@ideam.gov.co)  
Carrera 10 N° 20 - 30 \*\* Piso 9, Bogotá, D.C.  
Teléfono: 3527160 ext. 1334-1336.

Siganos en: Twitter: @IDEAMColombia; Facebook: [www.facebook.com/ideam.instituto](http://www.facebook.com/ideam.instituto)  
YouTube: Canal de Instituto IDEAM / <http://www.youtube.com/user/InstitutoIDEAM>

**ALERTA ROJA. PARA TOMAR ACCIÓN** Advierte a los sistemas de prevención y atención de desastres sobre la amenaza que puede ocasionar un fenómeno con efectos adversos sobre la población, el cual requiere la atención inmediata por parte de la población y de los cuerpos de atención y socorro. Se emite una alerta sólo cuando la identificación de un evento extraordinario indique la probabilidad de amenaza inminente y cuando la gravedad del fenómeno implique la movilización de personas y equipos, interrumpiendo el normal desarrollo de sus actividades cotidianas.

**ALERTA NARANJA. PARA PREPARARSE** Indica la presencia de un fenómeno. No implica amenaza inmediata y como tanto es catalogado como un mensaje para informarse y prepararse. El aviso implica vigilancia continua ya que las condiciones son propicias para el desarrollo de un fenómeno, sin que se requiera permanecer alerta.

**ALERTA AMARILLA. PARA INFORMARSE** Es un mensaje oficial por el cual se difunde información. Por lo regular se refiere a eventos observados, reportados o registrados y puede contener algunos elementos de pronóstico a manera de orientación. Por sus características pretéritas y futuras difiere del aviso y de la alerta, y por lo general no está encaminado a alertar sino a informar.

**CONDICIONES NORMALES** Indica que no existe ninguna clase de alerta para la región o zona mencionada.

°C: grados Celsius; m: metros; mm: milímetros; msnm: metros sobre nivel del mar;

Km/h: kilómetros sobre hora

GOES: Geostationary Operational Environmental Satellites (Satélite Geoestacionario Operacional Ambiental).

GOES-13 es el designado GOES-Este, localizado en 75° W sobre el ecuador geográfico.

HLC: hora local colombiana

PNN: Parque Nacional Natural; SFF: Santuario de Fauna y Flora