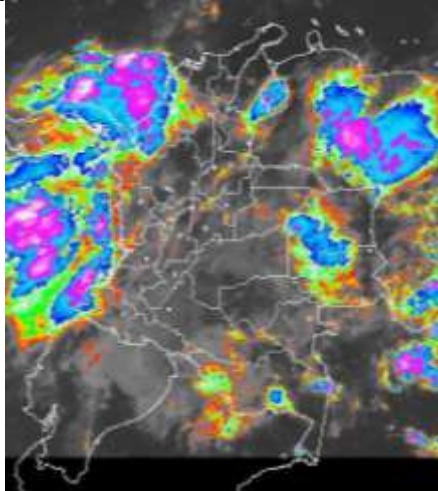


CONDICIONES HIDROMETEOROLÓGICAS ACTUALES

Desde la madrugada se han registrado condiciones nubosas en el Territorio nacional, con lluvias acompañadas de tormentas eléctricas en algunos casos en sectores de Bolívar, Sucre, Córdoba, Urabá y Chocó, incluidas sus áreas marítimas, al igual que en zonas de Vichada, Guainía, Vaupés y Amazonas, esto como consecuencia indirecta de "CRISTOBAL", sistema que en horas de la noche de ayer alcanzó la categoría de huracán en el Océano Atlántico.

IMÁGEN SATELITAL

Imagen GOES 13 - IDEAM * 26 de agosto de 2014 * Hora 8:45 a.m. HLC.



LO MÁS DESTACADO

ALERTA ROJA. PARA TOMAR ACCIÓN **ALERTA NARANJA. PARA PREPARARSE** **ALERTA AMARILLA. PARA INFORMARSE**

LLUVIAS	Las lluvias se concentraron especialmente en las regiones Andina, Caribe, Pacífica, Amazonia y Orinoquía, alcanzando el mayor volumen en el municipio de Yopal (Casanare) con 77.5 mm.
ALERTA ROJA	<ul style="list-style-type: none"> Por niveles altos en el río Inírida con valores críticos, alrededor de las cotas de afectación en los sectores aledaños a la ribera del río en del municipio de Puerto Inírida. Se destaca que durante los últimos dos días el nivel se ha estabilizado siendo probable que retome descenso durante los próximos días. Por amenaza alta de ocurrencia de incendios de la cobertura vegetal en zonas de bosques, cultivos y pastos, localizados en sectores de la Region Andina .
ALERTA NARANJA	<ul style="list-style-type: none"> Por niveles altos en el río Orinoco, a la altura de Puerto Carreño (Vichada) donde los niveles se encuentran altos y cercanos a la cota de afectación. Por deslizamientos de tierra en varias áreas inestables y de alta pendiente localizadas en sectores de las regiones Andina y Pacífica. Por amenaza moderada de ocurrencia de incendios de la cobertura vegetal en zonas de bosques, cultivos y pastos, localizados en sectores de las regiones Andina, Caribe
OTROS	<ul style="list-style-type: none"> La temporada de huracanes en el Océano Atlántico, Mar Caribe y Golfo de México se extenderá hasta el 30 de noviembre del presente año, situación que en algún momento podría estar favoreciendo de manera indirecta la ocurrencia de condiciones meteorológicas extremas en el País. El IDEAM recomienda estar atentos a los comunicados que se emitan y desde ya tomar las medidas preventivas en áreas de riesgo.



Consulte todos los días el pronóstico del tiempo y las alertas hidrometeorológicas vigentes del IDEAM, en un formato de calidad. Alrededor de las 7:30 a. m. está a disposición del público en www.ideam.gov.co. Se puede ver también en dispositivos móviles. [AQUÍ](#)

PRECIPITACIONES

A continuación se relacionan los municipios donde en las últimas 24 horas se registraron precipitaciones iguales o superiores a 30 mm:

DEPARTAMENTO	MUNICIPIO
ANTIOQUIA	Apartado (41.5)
AMAZONAS	El Encanto (44.3)
ATLANTICO	Suan (75.0), Manatí (32.5)
BOYACA	Zetaquirá (38.5), Quípama (31.8)
BOLIVAR	Simití (50.3), María La Baja (31.0)
CASANARE	Yopal (77.5), Sabanalarga (72.0), Tamara (67.5), Yopal _ La Chaparrera (31.0)
CHOCO	Bahía Solano (31.0)
CESAR	Valledupar _Guaymaral (45.0), Valledupar _El Callao (60.0), Bosconia (35.0), San Diego (35.0), Manauare El Balcon del Cesar (30.5), Pueblo Bello (30.0)
CORDOBA	San Bernardo del Viento (55.0), Chinu (33.0)
GUAINIA	Inírida (35.0)
MAGDALENA	Ciénaga (44.0)
META	La Macarena (42.0), Puerto López (41.0), Villavicencio Servita (37.0)
NARIÑO	Barbacoas (45.0)
SANTANDER	Confines (76.6), Barichara (47.0), Suiata (33.0), Contratación (33.0) Bolívar (33.5), Valla de San José (32.4)
TOLIMA	Ibagué-Apto (67.8), Ibagué _Cruz Roja (50.4), Ibagué- Interlaken (45.0), Lérica (39.0), Lérica (39.0), San Antonio (34.5), Ibagué _Los Cerros (32.9)
VAUPES	Mitú (30.0), Ibagué _Perales (30.0)
VICHADA	Cumaribo (45.8)

TEMPERATURAS MÁXIMAS

A continuación se relacionan los municipios donde en las últimas 24 horas se registraron temperaturas iguales o superiores a 35.0°C:

DEPARTAMENTO	MUNICIPIO
CESAR	Valledupar _Apto (35.4), Valledupar _Guaymaral (36.0°C), Valledupar _El Callao (35.4)
NORTE DE SANTANDER	Cúcuta-Aeropuerto (37.0°C), Cúcuta _Carmen de Tonchalá (36.8°C), Sardinata (35.2), .
LA GUAJIRA	Hato Nuevo (36.4)
SANTANDER	Sabana de Torres (36.8)

PRONÓSTICO CONDICIONES METEOROLÓGICAS ESPECIALES

ÁREA DEL VOLCÁN CERRO MACHIN

Cielo entre parcialmente nublado y nublado con precipitaciones a diferentes horas, inclusive no se descartan tormentas eléctricas. El SERVICIO GEOLOGICO COLOMBIANO lo reporta en **NIVEL AMARILLO (III): CAMBIOS EN EL COMPORTAMIENTO DE LA ACTIVIDAD VOLCANICA**. 4.80 -75.62

ELEVACIÓN (pies)	DIRECCIÓN	VELOCIDAD	
		NUDOS	Km/h
10,000	SURESTE	5 - 10	9 - 18
18,000	ESTE	10 - 15	18 - 28
24,000	ESTE	10 - 15	18 - 28
30,000	NORESTE	5 - 10	9 - 18

ÁREA DEL VOLCÁN NEVADO DEL HUILA

Nubosidad variable a lo largo de la jornada con lloviznas intermitentes.

El SERVICIO GEOLOGICO COLOMBIANO lo reporta en **NIVEL AMARILLO (III): CAMBIOS EN EL COMPORTAMIENTO DE LA ACTIVIDAD VOLCANICA**. 2.92 -76.05

ELEVACIÓN (pies)	DIRECCIÓN	VELOCIDAD	
		NUDOS	Km/h
10,000	SURESTE	5	9
18,000	ESTE	10 - 25	18 - 46
24,000	NORESTE	10 - 20	28 - 37
30,000	NORESTE	10 - 15	18 - 28

ÁREA DEL VOLCÁN GALERAS

Se pronostican nubes densas con lluvias ligeras a diferentes horas.

El SERVICIO GEOLOGICO COLOMBIANO lo reporta en **NIVEL AMARILLO (III): CAMBIOS EN EL COMPORTAMIENTO DE LA ACTIVIDAD VOLCANICA**. 1.55 -77.37

ELEVACIÓN (pies)	DIRECCIÓN	VELOCIDAD	
		NUDOS	Km/h
10,000	SURESTE	5 - 10	9 - 18
18,000	ESTE	15 - 30	28 - 54
24,000	ESTE	10 - 20	28 - 37
30,000	NORESTE	10 - 25	18 - 46

ÁREA DEL VOLCÁN NEVADO DEL RUIZ

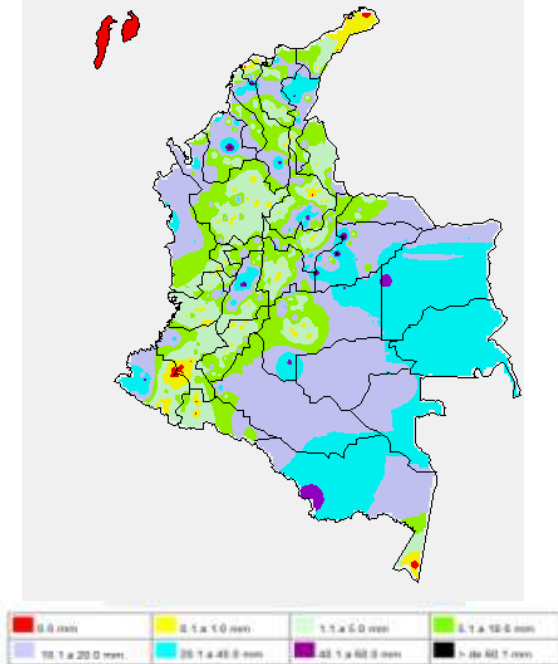
En el área persistirán los cielos nublados con precipitaciones intermitentes. No se descarta actividad eléctrica

El SERVICIO GEOLOGICO COLOMBIANO lo reporta en **NIVEL AMARILLO (III): CAMBIOS EN EL COMPORTAMIENTO DE LA ACTIVIDAD VOLCANICA**. 4.89 -75.32

ELEVACIÓN (pies)	DIRECCIÓN	VELOCIDAD	
		NUDOS	Km/h
10,000	SURESTE	5 - 10	9 - 18
18,000	ESTE	10 - 15	18 - 28
24,000	ESTE	10 - 15	18 - 28
30,000	NORESTE	5 - 10	9 - 18

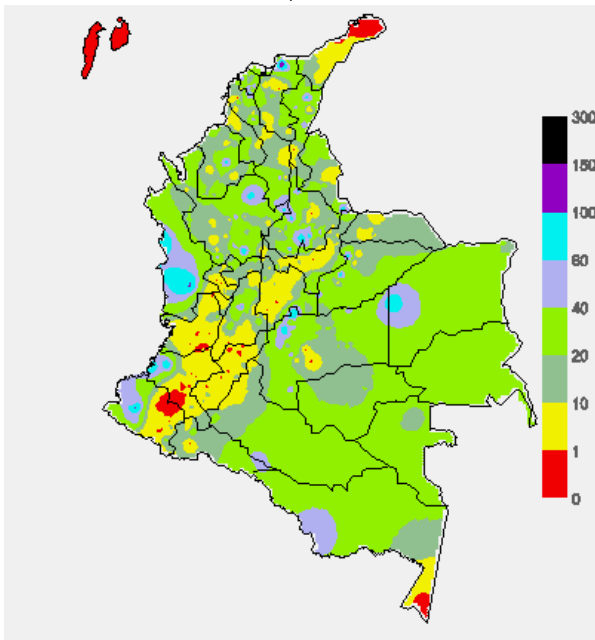
MAPA DE PRECIPITACIÓN DIARIA

Desde las 7:00 a.m. del lunes 25 hasta las 7:00 a.m. del martes 26 de agosto de 2014.



MAPA DE PRECIPITACIÓN ACUMULADA DE LOS ÚLTIMOS 3 DÍAS

Desde las 7:00 a.m. del sábado 23 de agosto hasta las 7:00 a.m. del lunes 25 de agosto de 2014



ESTADO DE LOS EMBALSES

A continuación se relacionan los volúmenes útiles diarios (expresados en porcentaje) de reservas de algunos embalses de acuerdo con información consultada en XM

ZONA	EMBALSE	VOLUMEN ÚTIL DIARIO (%)		
ANTIOQUIA	MIEL I	38.54		
	MIRAFLORES	80.21		
	PEÑOL	73.43		
	PLAYAS	60.34		
	PORCE II	31.97		
	PORCE III	54.26		
	PUNCHINÁ	33.95		
	RIOGRANDE2	63.97		
	SAN LORENZO	54.54		
CARIBE	TRONERAS	28.21		
	URRÁ I	73.21		
CENTRO	AGREGADO BOGOTÁ	62.60	NEUSA	64.34
			SISGA	90.16
			TOMINÉ	58.46
		BETANIA	81.12	
		MUÑA	75.37	
		PRADO	67.35	
		CHUZA	100.00	
ORIENTE	ESMERALDA	95.68		
	GUAVIO	97.68		
	ALTO ANCHICAYÁ	49.28		
VALLE DEL CAUCA	CALIMA 1	73.58		
	SALVAJINA	79.58		

PRONÓSTICO METEOROLÓGICO (martes 26 y miércoles 27 de agosto de 2014)

REGIÓN	PRONÓSTICO
SABANA DE BOGOTÁ	MARTES: En el área prevalecerán los cielos nublados con lluvias de variada intensidad a diferentes horas, principalmente en el Oriente y Norte de la Ciudad y de la Sabana. MIÉRCOLES: Cielo entre parcialmente nublado y nublado con lloviznas intermitentes temprano en la mañana, al final de la tarde y durante algunas horas de la noche en el Suroriente y Norte de la Ciudad y de la Sabana, en el resto del área prevalecerán las condiciones secas.
ANDINA	MARTES: Durante la jornada se prevén nubes densas con precipitaciones entre ligeras y moderadas a diferentes horas en Antioquia, Santander, Norte de Santander, Cundinamarca, Boyacá, Tolima, Huila Risaralda, Caldas y Quindío. En zonas de Huila, Valle del Cauca, Cauca y Nariño se pronostican lloviznas dispersas temprano durante algunas horas de la tarde y noche. MIÉRCOLES: Cielo entre parcialmente nublado y nublado con lluvias de variada intensidad en Antioquia, Santanderes, Oriente de Cundinamarca y Boyacá, Caldas, Risaralda y Quindío. En sectores de Valle del Cauca, Cauca y Nariño no se descartan lloviznas por la tarde y noche.
CARIBE	MARTES: En la mayor parte de la región persistirán los cielos nublados con lluvias entre ligeras a fuertes, acompañadas en algunos casos de tormentas eléctricas, salvo en La Guajira donde por el contrario prevalecerán las condiciones secas hasta entrada la tarde, luego se estiman precipitaciones de variada intensidad en algunos sectores del Sur del departamento. MIÉRCOLES: En gran parte de la región se esperan precipitaciones, temprano en la mañana, al final de la tarde y durante algunas horas de la noche. Posibilidad de descargas eléctricas.
ARCHIPIÉLAGO DE SAN ANDRÉS, PROVIDENCIA Y SANTA CATALINA	MARTES: En el archipiélago se prevén condiciones secas con cielo entre despejado y parcialmente cubierto. MIÉRCOLES: Cielo entre despejado y parcialmente nublado y nublado con predominio de tiempo seco.
PACÍFICA	MARTES: Cielo entre parcialmente cubierto y cubierto con lluvias y tormentas eléctricas a diferentes horas en amplios sectores de la región, las precipitaciones más intensas esperadas durante la tarde y noche. MIÉRCOLES: A lo largo de la región predominará el tiempo nuboso con precipitaciones desde temprano, al final de la tarde y durante la noche, acompañadas incluso de tormentas eléctricas

CONTINUACION PRONÓSTICO

REGIÓN	PRONÓSTICO
ORINOQUIA	MARTES: Se esperan nubes densas con lluvias de variada intensidad, acompañadas inclusive de actividad eléctrica, particularmente en los extremos oriental y occidental de la región. MIÉRCOLES: Cielo entre parcialmente cubierto y cubierto con precipitaciones en el Oriente de Vichada y Meta y a lo largo del Piedemonte llanero. No se descarta actividad eléctrica.
OCEANO PACÍFICO	MARTES: En la mayor parte del Pacífico colombiano se estiman precipitaciones con posibilidad en algunos casos de tormentas eléctricas. MIÉRCOLES: En amplios sectores de la zona oceánica nacional persistirán las condiciones lluviosas con probabilidad de actividad eléctrica durante algunos momentos.
MAR CARIBE	MARTES: Cielo parcialmente nublado con predominio de tiempo seco, excepto en varias zonas localizadas enfrente del litoral continental donde se estiman precipitaciones de variada intensidad a diferentes horas, acompañadas en algunos casos de descargas eléctricas. MIÉRCOLES: En la mayor parte del Caribe nacional predominarán las condiciones secas, salvo enfrente del litoral de Sucre, Córdoba y Urabá donde se pronostican lluvias a diferentes horas con probabilidad en algunos casos de actividad eléctrica.
INSULAR PACÍFICA	MARTES: Malpelo y Gorgona permanecerán con condiciones lluviosas y posibilidad de descargas eléctricas a lo largo de la jornada. MIÉRCOLES: En Malpelo y Gorgona se prevén nubes densas con precipitaciones a diferentes horas, acompañadas inclusive de tormentas eléctricas.
AMAZÓNICA	MARTES: Cielo entre parcialmente nublado y nublado con precipitaciones de variada intensidad a lo largo del Piedemonte amazónico y en sectores de Guaviare, Guainía, Vaupés y Amazonas. Las lluvias más intensas esperadas en el Oriente y Occidente de la región. MIÉRCOLES: En amplios sectores de la región, especialmente en el Piedemonte llanero se prevé tiempo lluvioso, con posibilidad en algunos casos de descargas eléctrica

ALERTAS VIGENTES Y PRODUCTOS ADICIONALES

Para mayor información sobre el pronóstico del estado del tiempo, informes técnicos diarios, comunicados especiales, mapas diarios de temperaturas máximas y mínimas e información diaria de precipitación se sugiere consultar los siguientes enlaces:

- [MAPA DIARIO DE TEMPERATURA MÁXIMA.](#)
- [MAPA DIARIO DE TEMPERATURA MÍNIMA.](#)
- [INFORMACIÓN DIARIA DE PRECIPITACIÓN Y TEMPERATURA DE LOS PRINCIPALES AEROPUERTOS DEL PAÍS.](#)
- [MOSAICO MAPAS DE PRECIPITACIÓN DIARIA EN MILÍMETROS](#)

REGIÓN CARIBE

ALERTA NARANJA: INCENDIOS DE LA COBERTURA VEGETAL

Amenaza moderada ocurrencia de incendios de la cobertura vegetal en zonas de bosques, cultivos y pastos, localizados en los siguientes municipios y sectores aledaños

DEPARTAMENTO	MUNICIPIOS
LA GUAJIRA	Albania, Barrancas, Maicao, Manaure, Hato Nuevo, Uribia, y Riohacha.

Especial atención amerita sectores de la Ciénaga Grande de Santa Marta, Vía Parque Isla de Salamanca.

ALERTA AMARILLA: POR CRECIENTES SUBITAS EN LOS RIOS DE LA SIERRA NEVADA DE SANTA MARTA

Dado el alto incremento de las precipitaciones que se han registrado en los últimos días sobre la Sierra Nevada, se prevé para el transcurso del día y para los próximos se registre crecientes de carácter súbito que podrían afectar algunos ríos que descienden de la parte noroccidental como los ríos Aracataca, Ariguani, Sevilla, Riofrío, Gaira, Manzanares, Guachaca, Piedras, Buritaca, Ancho, Don Diego y Palomino. El IDEAM recomienda a los comités de Gestión del Riesgo y a la comunidad en general asentadas en las márgenes de estos ríos, estar atentos ante posibles incrementos súbitos en los niveles.

REGIÓN ANDINA

ALERTA ROJA: INCENDIOS DE LA COBERTURA VEGETAL

Amenaza alta de ocurrencia de incendios de la cobertura vegetal en zonas de bosques, cultivos y pastos, localizados en los siguientes municipios y sectores aledaños:

DEPARTAMENTO	MUNICIPIOS
BOYACA	Buenavista, Caldas, Chiquinquirá, Coper, Ráquira, Saboyá, San Miguel de Sema, Susacón y Tinjacá.
CALDAS	Aranzazu, Manizales, Marulanda, Salamina y Villamaría.
CAUCA	Cajibío, Caloto, Corinto, El Tambo, Guachene, Mercaderes, Miranda, Morales, Padilla, Piendamó, Puerto Tejada, Santander de Quilichao, Silvia, Toribío y Villa Rica.
CUNDINAMARCA	Anapoima, Anolaima, Apulo, Beltrán, Bituima, Cabrera, Carmen de Carupa, Chaguani, Cucunubá, Fúquene, Girardot, Guachetá, Guaduas, Guataquí, Jerusalén, La Mesa, La Vega, Mosquera, Nariño, Nilo, Nocaima, Pacho, Paime, Puerto Salgar, Pulí, Quipile, Ricaurte, San Cayetano, San Juan de Río Seco, Sasaima, Simijaca, Susa, Tocaima, Venecia, Vianí, Villagómez, Zipaquirá.
HUILA	Aipe, Baraya, Colombia, Neiva, Tello.
NARIÑO	Buesaco, Chachaguí, Consacá, El Tambo, La Llanada, Linares, Nariño, Samaniego, San Lorenzo, Tumaco y Yacuanquer.
NORTE DE SANTANDER	Cúcuta.
QUINDIO	Circasia, Génova, Pijao y Salento.
TOLIMA	Alpujarra, Alvarado, Ambalema, Anzoátegui Armero (Guayabal), Ataco, Cajamarca, Carmen de Apicalá, Casabianca, Chaparral, Coello, Coyaima, Cunday, Dolores, Espinal, Flandes, Guamo, Ibagué, Icononzo, Lérda, Libano, Melgar, Murillo, Natagaima, Ortega, Piedras, Planadas, Prado, Purificación, Rioblanco, Roncesvalles, Rovira, Saldaña, San Luis, Santa Isabel, Suárez, Valle de San Juan
VALLE DEL CAUCA	Andalucía, Bolívar, Buenaventura, Buga, Bugalagrande, Caicedonia, Cali, Calima (El Darién), Candelaria, Dagua, El Cerrito, Florida, Ginebra, Guacarí, Jamundí, La Cumbre, Palmira, Pradera, Restrepo, Riofrío, San Pedro, Sevilla, Trujillo, Tuluá, Vijes, Yotoco, Yumbo y Zarzal.

ALERTA NARANJA: INCENDIOS DE LA COBERTURA VEGETAL

Amenaza moderada ocurrencia de incendios de la cobertura vegetal en zonas de bosques, cultivos y pastos, localizados en los siguientes municipios y sectores aledaños:

DEPARTAMENTO	MUNICIPIOS
BOYACA	Chiquiza, Firavitoba, Mariquí, Muzo, Pauna, Sáchica, Sogamoso, Villa de Leyva.
CALDAS	La Dorada y Pácora.
CUNDINAMARCA	Agua de Dios, Albán, Cachipay, Caparrapí, El Peñón, El Rosal, Facativá, Guayabal de Siquima, La Palma, La Peña, Madrid, Nimaima, Quebradanegra, San Francisco, Subachoque, Supatá, Tabío, Tenjo, Topaipí, Útica, Vergara, Villeta, Yacopí y Zipacón.
NARIÑO	Arboleda (Berruecos), Los Andes (Sotomayor), Santa Cruz (Guachavés) y Taminango.
NORTE DE SANTANDER	Ábrego, Bucarasica, Cucutilla, El Zulia, Gramalote, La Playa, Lourdes, Ocaña, Salazar, Santiago, Sardinata y Villa Caro.
TOLIMA	Herveo y San Antonio.
VALLE DEL CAUCA	Roldanillo.

ALERTA NARANJA: DESLIZAMIENTOS DE TIERRA

Se prevé una amenaza moderada por deslizamientos de tierra áreas inestables localizadas en los departamentos:

DEPARTAMENTO	MUNICIPIOS
SANTANDER	Chimá, Confines, Contratación, El Guacamayo, Guadalupe, Palmas del Socorro y Santa Helena del Opón.

ALERTA AMARILLA: NIVELES ALTOS EN EL RÍO SUMAPAZ

Dado el alto incremento de las precipitaciones que se han registrado en los últimos días sobre la Sierra Nevada, se prevé para el transcurso del día y para los próximos se registre crecientes de carácter súbito que podrían afectar algunos ríos que descienden de la parte noroccidental como los ríos Aracataca, Ariguani, Sevilla, Riofrío, Gaira, Manzanares, Guachaca, Piedras, Buritacá, Ancho, Don Diego y Palomino. El IDEAM recomienda a los comités de Gestión del Riesgo y a la comunidad en general asentadas en las márgenes de estos ríos, estar atentos ante posibles incrementos súbitos en los niveles.

REGIÓN PACÍFICA

ALERTA NARANJA: DESLIZAMIENTOS DE TIERRA

Se prevé una amenaza moderada por deslizamientos de tierra áreas inestables localizadas en los departamentos:

DEPARTAMENTO	MUNICIPIOS
CAUCA	El Tambo, López y Timbiquí.
CHOCÓ	Alto Baudó (Pie de Pato), Atrato (Yuto), Bajo Baudó (Pizarro), Bahía Solano (Mutis), Bojayá (Bellavista), Cértegui, Condoto, El Cantón del San Pablo (Managrú), Istmina, Lloró, Medio Atrato (Betú), Medio Baudó (Boca de Pepé), Medio San Juan (Andagoya), Nóvita, Nuquí, Quibdó, Río Iró, Río Quito (Paimadó), Tadó y Unión Panamericana (Ánimas).

ALERTA AMARILLA: NIVELES ALTOS EN EL RÍO MIRA

El río Mira registra un incremento significativo en los niveles alcanzando valores altos en el transcurso de la mañana de hoy; se eleva a Alerta Amarilla, dado que los niveles continúan con fluctuaciones y con tendencia al ascenso. El IDEAM recomienda a los comités de Gestión del Riesgo y a la comunidad en general asentadas en las márgenes del río, estar atentos ante posibles incrementos paulatinos a lo largo del río Mira.

REGIÓN ORINOQUIA

ALERTA ROJA: NIVELES ALTOS EN EL RÍO INÍRIDA

El río Inírida continúa con valores críticos, alrededor de las cotas de afectación en los sectores aledaños a la ribera del río en del municipio de Puerto Inírida. Se destaca que durante los últimos dos días el nivel se ha estabilizado siendo probable que retome descenso durante los próximos días.

ALERTA NARANJA: NIVELES ALTOS EN EL RÍO ORINOCO

El río Orinoco a la altura de la estación de Puerto Carreño (Vichada) los niveles se encuentran altos y próximos a la cota de afectación en las zonas aledañas a las márgenes más bajas del río. Se estima que la tendencia en los niveles permanezcan estables para los próximos días.

ALERTA NARANJA: NIVELES ALTOS EN EL RÍO META

El río Meta registra un incremento significativo en los niveles alcanzando valores altos, por tanto, se establece Alerta Naranja, dado que los niveles continúan en ascenso. El IDEAM recomienda a los comités de Gestión del Riesgo y a la comunidad en general asentadas en las márgenes del río, estar atentos ante posibles incrementos paulatinos a lo largo del río Meta.

REGIÓN AMAZÓNICA

CONDICIONES NORMALES

MAR CARIBE

ALERTA NARANJA: TIEMPO LLUVIOSO

En la mayor parte de la zona costera de la región Caribe y mar adentro del Caribe colombiano prevalecerán las condiciones nubosas con lluvias durante la jornada y algunas horas en la noche podrían intensificarse, por lo que se recomienda a los usuarios de embarcaciones menores consultar con las capitanías de puerto antes de zarpar ante zonas de inminente tempestad.

OCÉANO PACÍFICO

ALERTA NARANJA: TIEMPO LLUVIOSO

En amplios sectores del litoral y mar adentro del Pacífico colombiano se pronostican lluvias fuertes durante la jornada, acompañadas en algunos casos de tormentas eléctricas y rachas de viento, se recomienda a pescadores y usuarios de pequeñas embarcaciones consultar con las Capitanías de Puerto antes de zarpar.

Omar FRANCO TORRES, Director General
Christian EUSCATEGUI COLLAZOS, Jefe Oficina del Servicio de Pronósticos y Alertas

Profesionales en turno:
Daniel USECHE, Henry ROMERO, Adriana Paola BERBOSA, Gloria L. ARANGO C,
Mauricio TORRES

Internet: <http://www.ideam.gov.co>
Correos electrónicos: servicio@ideam.gov.co, alertas@ideam.gov.co
Carrera 10 N° 20 - 30 ** Piso 9, Bogotá, D.C.
Teléfono: 3527160 ext. 1334-1336.

Siganos en: Twitter: @IDEAMColombia; Facebook: www.facebook.com/ideam.instituto

ALERTA ROJA. PARA TOMAR ACCIÓN Advierte a los sistemas de prevención y atención de desastres sobre la amenaza que puede ocasionar un fenómeno con efectos adversos sobre la población, el cual requiere la atención inmediata por parte de la población y de los cuerpos de atención y socorro. Se emite una alerta sólo cuando la identificación de un evento extraordinario indique la probabilidad de amenaza inminente y cuando la gravedad del fenómeno implique la movilización de personas y equipos, interrumpiendo el normal desarrollo de sus actividades cotidianas.

ALERTA NARANJA. PARA PREPARARSE Indica la presencia de un fenómeno. No implica amenaza inmediata y como tanto es catalogado como un mensaje para informarse y prepararse. El aviso implica vigilancia continua ya que las condiciones son propicias para el desarrollo de un fenómeno, sin que se requiera permanecer alerta.

ALERTA AMARILLA. PARA INFORMARSE Es un mensaje oficial por el cual se difunde información. Por lo regular se refiere a eventos observados, reportados o registrados y puede contener algunos elementos de pronóstico a manera de orientación. Por sus características pretéritas y futuras difiere del aviso y de la alerta, y por lo general no está encaminado a alertar sino a informar.

CONDICIONES NORMALES Indica que no existe ninguna clase de alerta para la región o zona mencionada.

°C: grados Celsius; m: metros; mm: milímetros; msnm: metros sobre nivel del mar;
Km/h: kilómetros sobre hora

GOES: Geostationary Operational Environmental Satellites (Satélite Geoestacionario Operacional Ambiental).

GOES-13 es el designado GOES-Este, localizado en 75° W sobre el ecuador geográfico.

HLC: hora local colombiana

PNN: Parque Nacional Natural; SFF: Santuario de Fauna y Flora