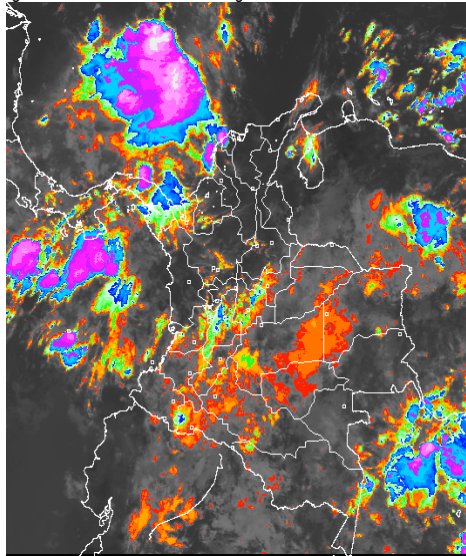


CONDICIONES HIDROMETEOROLÓGICAS ACTUALES

Durante la mañana a lo largo del territorio nacional, se presentaron condiciones cubiertas con lluvias concentradas hacia el Noroccidente del país especialmente sobre sectores del Caribe colombiano y Norte de la región Andina. En horas de la tarde se estima activación de las lluvias en amplias zonas del territorio nacional, siendo las más intensas sobre la región Caribe, Norte de la Andina, Norte de la Pacífica y especial atención al archipiélago de San Andrés y Providencia, donde no se descartan lluvias fuertes acompañadas de actividad eléctrica y rachas de viento. Esto por incidencia indirecta aun del Huracán "Cristóbal" que en este momento se ubica en cercanías a la costa Este de los Estados Unidos.

IMAGEN SATELITAL

Imagen GOES 13 - IDEAM * 27 de agosto de 2014 * Hora 8:45 a.m. HLC.



PRONÓSTICO CONDICIONES METEOROLÓGICAS ESPECIALES

ÁREA DEL VOLCÁN CERRO MACHÍN

Se estiman condiciones entre parcial a mayormente cubiertas, precipitaciones ligeras durante la mañana; en la tarde se presentarán lluvias de mayor intensidad.

tormentas eléctricas. **EL SERVICIO GEOLOGICO COLOMBIANO** lo reporta en **NIVEL AMARILLO (III): CAMBIOS EN EL COMPORTAMIENTO DE LA ACTIVIDAD VOLCANICA.** 4.80 -75.62

ELEVACIÓN (pies)	DIRECCIÓN	VELOCIDAD	
		NUDOS	Km/h
10,000	SURESTE	5 - 10	9 - 18
18,000	SURESTE	10 - 15	18 - 28
24,000	SURESTE	10 - 15	18 - 28
30,000	NORESTE	10 - 15	18 - 28

ÁREA DEL VOLCÁN NEVADO DEL HUILA

En horas de la mañana condiciones nubosas, precipitaciones ligeras. En la tarde y noche se incrementará la intensidad de las lluvias.

EL SERVICIO GEOLOGICO COLOMBIANO lo reporta en **NIVEL AMARILLO (III): CAMBIOS EN EL COMPORTAMIENTO DE LA ACTIVIDAD VOLCANICA.** 2.92 -76.05

ELEVACIÓN (pies)	DIRECCIÓN	VELOCIDAD	
		NUDOS	Km/h
10,000	SURESTE	5 - 10	9 - 18
18,000	ESTE	20 - 25	37 - 46
24,000	ESTE	15 - 20	28 - 37
30,000	NORESTE	15 - 20	28 - 37

ÁREA DEL VOLCÁN GALERAS

Cielo mayormente cubierto a lo largo de la jornada, con lloviznas intermitentes a lo largo de la jornada.

EL SERVICIO GEOLOGICO COLOMBIANO lo reporta en **NIVEL AMARILLO (III): CAMBIOS EN EL COMPORTAMIENTO DE LA ACTIVIDAD VOLCANICA.** 1.55 -77.37

ELEVACIÓN (pies)	DIRECCIÓN	VELOCIDAD	
		NUDOS	Km/h
10,000	SURESTE	5 - 10	9 - 18
18,000	ESTE	25	46
24,000	ESTE	20 - 25	37 - 46
30,000	NORESTE	15 - 20	28 - 37

ÁREA DEL VOLCÁN NEVADO DEL RUIZ

Se prevén condiciones de cielo mayormente cubierto con precipitaciones ligeras durante el día.

EL SERVICIO GEOLOGICO COLOMBIANO lo reporta en **NIVEL AMARILLO (III): CAMBIOS EN EL COMPORTAMIENTO DE LA ACTIVIDAD VOLCANICA.** 4.89 -75.32

ELEVACIÓN (pies)	DIRECCIÓN	VELOCIDAD	
		NUDOS	Km/h
10,000	SURESTE	5 - 10	9 - 18
18,000	SURESTE	15 - 20	28 - 37
24,000	ESTE	10 - 15	18 - 28
30,000	NORESTE	10 - 15	18 - 28

LO MÁS DESTACADO

ALERTA ROJA. PARA TOMAR ACCIÓN **ALERTA NARANJA. PARA PREPARARSE** **ALERTA AMARILLA. PARA INFORMARSE**

LLUVIAS	Las lluvias se concentraron a lo largo del territorio nacional, las de mayor volumen en las regiones Andina, Caribe, Pacífica y Orinoquía, alcanzando el mayor volumen en el municipio de Zaragoza (Antioquia) con 109.0 mm.
ALERTA ROJA	<ul style="list-style-type: none"> Por crecientes súbitas en el río San Pedro afluente del río San Jorge, por el ascenso súbito en los niveles, alcanzando valores altos en el transcurso de la madrugada de hoy. Por niveles altos en el río Inírida con valores críticos, alrededor de las cotas de afectación en los sectores aledaños a la ribera del río en del municipio de Puerto Inírida. Por probabilidad alta de ocurrencia de incendios de la cobertura vegetal en sectores de la región Andina. Por probabilidad de deslizamientos de tierra en áreas inestables y de alta pendiente localizadas en sectores de los departamentos de Antioquia y Cauca.
ALERTA NARANJA	<ul style="list-style-type: none"> Por niveles altos en el río Orinoco. Por niveles altos en el río Meta. Por probabilidad de deslizamientos de tierra en varias áreas inestables y de alta pendiente localizadas en sectores de las regiones Caribe, Andina y Pacífica. Por probabilidad moderada de ocurrencia de incendios de la cobertura vegetal en sectores de la región Caribe y Andina.
OTROS	La temporada de huracanes en el Océano Atlántico, Mar Caribe y Golfo de México se extenderá hasta el 30 de noviembre del presente año, situación que en algún momento podría estar favoreciendo de manera indirecta la ocurrencia de condiciones meteorológicas extremas en el País. El IDEAM recomienda estar atentos a los comunicados que se emitan y desde ya tomar las medidas preventivas en áreas de riesgo.



Consulte todos los días el pronóstico del tiempo y las alertas hidrometeorológicas vigentes del IDEAM, en un formato de calidad. Alrededor de las 7:30 a. m. está a disposición del público en www.ideam.gov.co. Se puede ver también en dispositivos móviles. [AQUÍ](#)

PRECIPITACIONES

A continuación se relacionan los municipios donde en las últimas 24 horas se registraron precipitaciones iguales o superiores a 30 mm:

DEPARTAMENTO	MUNICIPIO
ANTIOQUIA	Carepa (42.7), Venecia (39.6), Apartado (47.0), Cañasgordas (30.8), Jericó (62.0), Giraldo (32.0), Valdivia (80.0), Turbo (50.0), Zaragoza (109.0) .
ATLANTICO	Piñero (35.0).
BOLIVAR	El Carmen De Bolívar (36.0), San Estanislao (45.0).
CASANARE	Orocue (34.0), Yopal (56.6), Aguaazul (37.1), Chamez (41.0).
CAUCA	López (65.0).
CESAR	Manaure Balcón del Cesar (33.0), Pelaya (65.8).
CHOCO	Lloro (46.2).
CORDOBA	Ayapel (100.0), Tierralta (38.8), Planeta Rica (34.0), Montería (31.0).
CUNDINAMARCA	Gutiérrez (30.3), Choconta (30.0), Gachala (34.5).
MAGDALENA	Pivijay (33.0), Fundación (30.0).
NORTE DE SANTANDER	Gramalote (30.0).
META	Villavicencio (51.0), Restrepo (45.0), El Dorado (33.0), La Macarena (43.0).
SUCRE	Majagual (36.0), San Benito Abad (42.0).

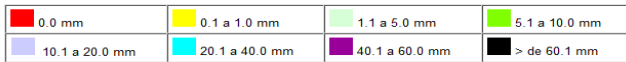
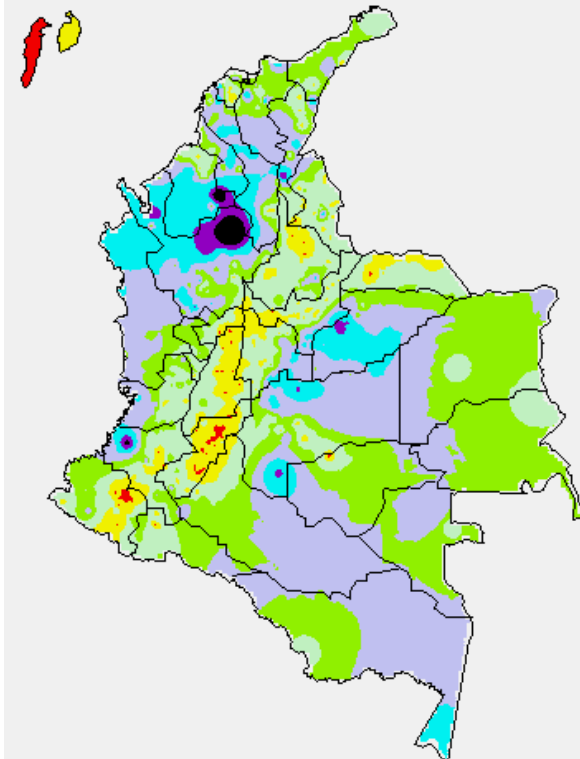
TEMPERATURAS MÁXIMAS

A continuación se relacionan los municipios donde en las últimas 24 horas se registraron temperaturas iguales o superiores a 35.0°C:

DEPARTAMENTO	MUNICIPIO
CESAR	Valledupar (35.2).
CUNDINAMARCA	Jerusalén (35.8).
TOLIMA	Ambalema (35.6).

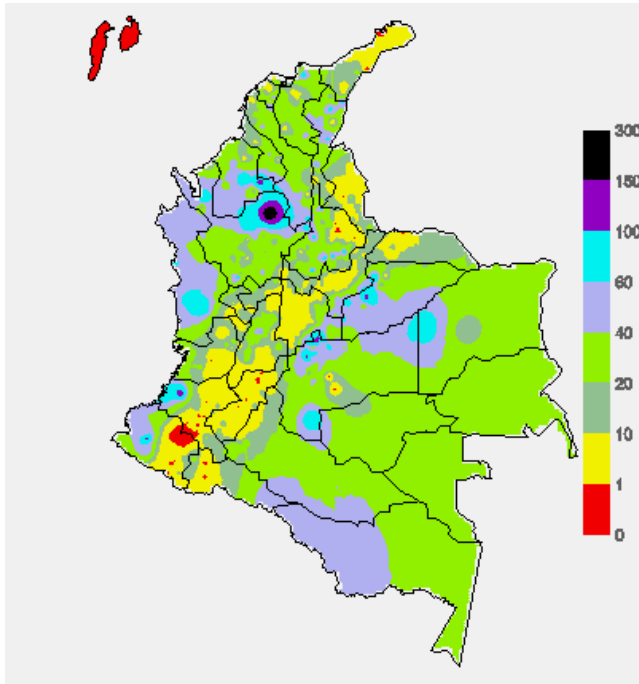
MAPA DE PRECIPITACIÓN DIARIA

Desde las 7:00 a.m. del martes 26 hasta las 7:00 a.m. del Miércoles 27 de agosto de 2014.



MAPA DE PRECIPITACIÓN ACUMULADA DE LOS ÚLTIMOS 3 DÍAS

Desde las 7:00 a.m. del domingo 24 de agosto hasta las 7:00 a.m. del martes 26 de agosto de 2014



ESTADO DE LOS EMBALSES

A continuación se relacionan los volúmenes útiles diarios (expresados en porcentaje) de reservas de algunos embalses de acuerdo con información consultada en XM

ZONA	EMBALSE	VOLUMEN ÚTIL DIARIO (%)		
ANTIOQUIA	MIEL I	38.45		
	MIRAFLORES	91.44		
	PEÑOL	73.23		
	PLAYAS	66.60		
	PORCE II	18.51		
	PORCE III	56.89		
	PUNCHINÁ	23.90		
	RIOGRANDE2	64.77		
	SAN LORENZO	55.83		
CARIBE	TRONERAS	30.93		
	URRÁ I	74.94		
CENTRO	AGREGADO BOGOTÁ	62.61	NEUSA	64.34
			SISGA	89.96
			TOMINÉ	58.50
	BETANIA	81.20		
	MUÑA	71.78		
ORIENTE	PRADO	65.78		
	CHUZA	100.72		
	ESMERALDA	98.41		
VALLE DEL CAUCA	GUAVIO	98.76		
	ALTO ANCHICAYÁ	47.15		
	CALIMA 1	73.63		
	SALVAJINA	78.64		

PRONÓSTICO METEOROLÓGICO (miércoles 27 y jueves 28 de agosto de 2014)

REGIÓN	PRONÓSTICO
SABANA DE BOGOTÁ	MIÉRCOLES: Se estima cielo parcialmente cubierto en horas de la mañana con lloviznas y lluvias ligeras al oriente y sur de la Ciudad y la Sabana; en la tarde se estima persistan las lluvias ligeras en amplios sectores de la ciudad y de la sabana, estas disminuirán en las primeras horas de la noche. JUEVES: Cielo entre parcialmente nublado a lo largo del día. Se estiman lluvias ligeras en horas de la tarde.
ANDINA	MIÉRCOLES: En horas de la mañana se estima cielo mayormente cubierto con lluvias de carácter ligero sobre Antioquia, Eje Cafetero, Tolima, Huila y Cundinamarca. En la tarde se presentará incremento de la nubosidad y las lluvias, especialmente en el departamento de Antioquia, sectores de los Santanderes y lloviznas en el altiplano Cundiboyacense, Huila y zonas de montaña de Valle, Cauca y Nariño. JUEVES: Se espera cielo entre parcialmente nublado y nublado en horas de la mañana acompañada de lluvias en Antioquia y los Santanderes. En la tarde se registrarán lluvias moderadas en Antioquia, Eje cafetero y de menor intensidad en los Santanderes, Boyacá y lloviznas en Cundinamarca.
CARIBE	MIÉRCOLES: en horas de la mañana se prevé lluvias sectores de Córdoba, Atlántico, Bolívar y Sucre. En horas de la tarde se prevé lluvias con probabilidad de tormentas eléctricas sobre Córdoba, Sucre, Cesar, Bolívar y Magdalena. JUEVES: Se estima en horas de la mañana cielo parcialmente cubierto, lluvias en sectores de Cesar y de Magdalena. Para la tarde se presentará lluvias sobre Sucre, Bolívar, Cesar y Córdoba.
ARCHIPIÉLAGO DE SAN ANDRÉS, PROVIDENCIA Y SANTA CATALINA	MIÉRCOLES: cielo mayormente cubierto a lo largo del día con probabilidad de lluvias en horas de la tarde y noche con probabilidad de actividad eléctrica y rachas de viento en los momentos de lluvia intensa. JUEVES: Cielo entre parcialmente nublado y nublado con lloviznas en horas de la mañana, para la tarde se estima predominio de tiempo seco.
PACÍFICA	MIÉRCOLES: Se estiman lluvias en las primeras horas del día en el Norte de Chocó y lluvias ligeras en el resto de la región. En la tarde y noche se estiman lluvias en Chocó, Norte de Valle y lloviznas en Cauca y Nariño. JUEVES: A lo largo de la jornada predominará el cielo cubierto con precipitaciones moderadas a fuertes en la tarde en Chocó, Valle, acompañadas de tormentas eléctricas; de menor intensidad en Cauca y Nariño. Se estima disminución en la intensidad de las lluvias en horas de la noche.
ORINOQUIA	MIÉRCOLES: En las primeras horas del día se estiman lluvias ligeras en sectores de Vichada y Meta. En la tarde y noche se prevén lluvias de carácter fuerte en sectores de Meta y Vichada; lluvias de menor intensidad en sectores de Arauca y Casanare incluyendo el Piedemonte Llenero. JUEVES: A lo largo de la jornada cielo entre parcialmente cubierto y cubierto con precipitaciones en Vichada y Meta; a lo largo del Piedemonte Llenero se estiman de menor intensidad. No se descarta actividad eléctrica.
OCEANO PACÍFICO	MIÉRCOLES: Se estiman lluvias entre moderadas y fuertes en amplios sectores del Océano Pacífico colombiano. JUEVES: En amplios sectores de la zona oceánica nacional persistirán las condiciones lluviosas con probabilidad de actividad eléctrica.
MAR CARIBE	MIÉRCOLES: En la jornada se estiman lluvias entre moderadas y fuertes en sectores del occidente y centro de mar Caribe colombiano. JUEVES: Se estima cielo cubierto en gran parte del sector, con lluvias de variada intensidad.
INSULAR PACÍFICA	MIÉRCOLES: Se estima cielo parcialmente cubierto y lluvias en la jornada. Las más intensas se presentarán en Gorgona. JUEVES: En Malpelo y Gorgona se prevé cielo mayormente nublado; con precipitaciones moderadas acompañadas de tormentas eléctricas.

CONTINUACION PRONÓSTICO

REGIÓN	PRONÓSTICO
AMAZÓNICA	<p>MIÉRCOLES: En la mañana se estima cielo entre parcialmente cubierto y cubierto con lluvias en los departamentos de Guaviare, Putumayo y Caquetá. En la tarde se presentarán lluvias de carácter moderado a fuerte, sin descartar la presencia de actividad eléctrica en sectores de Guainía, Vaupés, Amazonas, Guaviare y Oriente de Caquetá; lluvias de menor intensidad en sectores de Putumayo y Piedemonte Amazónico.</p> <p>JUEVES: En amplios sectores del oriente de la región se estiman lluvias moderadas, especialmente en horas de la tarde; sobre el Piedemonte llanero se prevé lluvias de menor intensidad, con posibilidad en algunos casos de descargas eléctricas.</p>

ALERTAS VIGENTES Y PRODUCTOS ADICIONALES

Para mayor información sobre el pronóstico del estado del tiempo, informes técnicos diarios, comunicados especiales, mapas diarios de temperaturas máximas y mínimas e información diaria de precipitación se sugiere consultar los siguientes enlaces:

- [MAPA DIARIO DE TEMPERATURA MÁXIMA.](#)
- [MAPA DIARIO DE TEMPERATURA MÍNIMA](#)
- [INFORMACIÓN DIARIA DE PRECIPITACIÓN Y TEMPERATURA DE LOS PRINCIPALES AEROPUERTOS DEL PAÍS.](#)
- [MOSAICO MAPAS DE PRECIPITACIÓN DIARIA EN MILÍMETROS](#)

REGIÓN CARIBE

ALERTA ROJA: POR CRECIENTES SUBITAS EN EL RÍO SAN PEDRO AFLUENTE DEL RÍO SAN JORGE

El río San Pedro (Municipio Puerto Libertador) registra un ascenso súbito en los niveles alcanzando valores altos en el transcurso de la madrugada de hoy. Por tanto, se establece Alerta Roja, dado que los niveles continúan en ascenso para las próximas horas y podrían afectar las áreas aledañas a las márgenes de los ríos San Pedro y San Jorge, en especial en el municipio de Montelíbano y en Puerto Córdoba. El IDEAM recomienda a los comités de Gestión del Riesgo y a la comunidad en general asentadas en las márgenes del río, estar atentos ante posibles incrementos paulatinos a lo largo del río San Pedro y San Jorge.

ALERTA NARANJA: INCENDIOS DE LA COBERTURA VEGETAL

Amenaza moderada ocurrencia de incendios de la cobertura vegetal en zonas de bosques, cultivos y pastos, localizados en los siguientes municipios y sectores aledaños

DEPARTAMENTO	MUNICIPIOS
LA GUAJIRA	Albania, Barrancas, Maicao, Manaure, Hato Nuevo, Uribia. y Riohacha.

Especial atención amerita sectores de la Ciénaga Grande de Santa Marta, Vía Parque Isla de Salamanca.

ALERTA NARANJA: DESLIZAMIENTOS DE TIERRA

Se prevé una amenaza moderada por deslizamientos de tierra áreas inestables localizadas en los departamentos:

DEPARTAMENTO	MUNICIPIOS
BOLÍVAR	Montecristo y Santa Rosa del Sur
MAGDALENA	Ciénaga y Santa Marta.

ALERTA AMARILLA: POR CRECIENTES SUBITAS EN LOS RÍOS DE LA SIERRA NEVADA DE SANTA MARTA

Dado el alto incremento de las precipitaciones que se han registrado en los últimos días sobre la Sierra Nevada, se prevé para los próximos días se registre crecientes de carácter súbito que podrían afectar algunos ríos que descienden de la parte noroccidental como los ríos Aracataca, Ariguani, Sevilla, Riofrío, Gaira, Manzanares, Guachaca, Piedras, Buritaca, Ancho, Don Diego y Palomino. El IDEAM recomienda a los comités de Gestión del Riesgo y a la comunidad en general asentadas en las márgenes de estos ríos, estar atentos ante posibles incrementos súbitos en los niveles.

REGIÓN ANDINA

ALERTA ROJA: DESLIZAMIENTOS DE TIERRA

Se prevé una amenaza Alta por deslizamientos de tierra áreas inestables localizadas en los departamentos:

DEPARTAMENTO	MUNICIPIOS
ANTIOQUIA	Anorí y Zaragoza.

ALERTA ROJA: INCENDIOS DE LA COBERTURA VEGETAL

Amenaza alta de ocurrencia de incendios de la cobertura vegetal en zonas de bosques, cultivos y pastos, localizados en los siguientes municipios y sectores aledaños:

DEPARTAMENTO	MUNICIPIOS
BOYACA	Buenavista, Caldas, Chiquiquirá, Coper, Ráquira, Saboyá, San Miguel de Sema, Susacón y Tinjacá.
CALDAS	Aranzazu, Manzales, Marulanda, Salamina y Villamaría.
CAUCA	Cajibío, Caloto, Corinto, El Tambo, Guachene, Mercaderes, Miranda, Morales, Padilla, Piendamó, Puerto Tejada, Santander de Quilichao, Silvia, Toribío y Villa Rica.
CUNDINAMARCA	Anapoima, Anolaima, Apulo, Beltrán, Bituima, Cabrera, Carmen de Carupa, Chaguani, Cucunubá, Fúquene, Girardot, Guachetá, Guaduas, Guataquí, Jerusalén, La Mesa, La Vega, Mosquera, Nariño, Nilo, Nocaima, Pacho, Paima, Puerto Salgar, Pulí, Quipile, Ricaurte, San Cayetano, San Juan de Río Seco, Sasaima, Simijaca, Susa, Tocaima, Venecia, Vianí, Villagómez, Zipaquirá.
HUILA	Aipe, Baraya, Colombia, Neiva, Tello.
NARIÑO	Buesaco, Chachagüí, Consacá, El Tambo, La Llanada, Linares, Nariño, Samaniego, San Lorenzo, Tumaco y Yacuanquer.
NORTE DE SANTANDER	Cúcuta.

QUINDIO	Circasia, Génova, Pijao y Salento.
TOLIMA	Alpujarra, Alvarado, Ambalema, Anzoátegui Armero (Guayabal), Ataco, Cajamarca, Carmen de Apicalá, Casabianca, Chaparral, Coello, Coyaima, Cunday, Dolores, Espinal, Flandes, Guamo, Ibagué, Icononzo, Lérica, Líbano, Melgar, Munillo, Natagaima, Ortega, Piedras, Planadas, Prado, Purificación, Rioblanco, Roncesvalles, Rovira, Saldaña, San Luis, Santa Isabel, Suárez, Valle de San Juan
VALLE DEL CAUCA	Andalucía, Bolívar, Buenaventura, Buga, Bugalagrande, Caicedonia, Cali, Calima (El Darién), Candelaria, Dagua, El Cerrito, Florida, Ginebra, Guacarí, Jamundí, La Cumbre, Palmira, Pradera, Restrepo, Riofrío, San Pedro, Sevilla, Trujillo, Tuluá, Vijes, Yotoco, Yumbo y Zarzal.

ALERTA NARANJA: INCENDIOS DE LA COBERTURA VEGETAL

Amenaza moderada ocurrencia de incendios de la cobertura vegetal en zonas de bosques, cultivos y pastos, localizados en los siguientes municipios y sectores aledaños:

DEPARTAMENTO	MUNICIPIOS
BOYACA	Chiquiza, Firavitoba, Maripí, Muzo, Pauna, Sáchica, Sogamoso, Villa de Leyva.
CALDAS	La Dorada y Pácora.
CUNDINAMARCA	Agua de Dios, Albán, Cachipay, Caparrapí, El Peñón, El Rosal, Facatativá, Guayabal de Siquima, La Palma, La Peña, Madrid, Nimaima, Quebradanegra, San Francisco, Subachoque, Supatá, Tabio, Tenjo, Topaipí, Útica, Vergara, Villeta, Yacopí y Zipacón.
NARIÑO	Arboleda (Berruecos), Los Andes (Sotomayor), Santa Cruz (Guachavés) y Taminango.
NORTE DE SANTANDER	Ábrego, Bucarasica, Cucutilla, El Zulia, Gramalote, La Playa, Lourdes, Ocaña, Salazar, Santiago, Sardinata y Villa Caro.
TOLIMA	Herveo y San Antonio.
VALLE DEL CAUCA	Roldanillo.

ALERTA NARANJA: DESLIZAMIENTOS DE TIERRA

Se prevé una amenaza moderada por deslizamientos de tierra áreas inestables localizadas en los departamentos:

DEPARTAMENTO	MUNICIPIOS
ANTIOQUIA	Amalfí, Briceño, Cáceres, Segovia, Valdivia y Yarumal.
SANTANDER	Chimá, Confinés, Contratación, El Guacamayo, Guadalupe, Palmas del Socorro y Santa Helena del Opón.

REGIÓN PACÍFICA

ALERTA ROJA: DESLIZAMIENTOS DE TIERRA

Se prevé una amenaza Alta por deslizamientos de tierra áreas inestables localizadas en los departamentos:

DEPARTAMENTO	MUNICIPIOS
CAUCA	Timbiquí.

ALERTA NARANJA: DESLIZAMIENTOS DE TIERRA

Se prevé una amenaza moderada por deslizamientos de tierra áreas inestables localizadas en los departamentos:

DEPARTAMENTO	MUNICIPIOS
CAUCA	El Tambo y López.
CHOCÓ	Alto Baudó (Pie de Pato), Atrato (Yuto), Bagadó, Bajo Baudó (Pizarro), Bahía Solano (Mutis), Bojayá (Bellavista), Cértegui, Condoto, El Cantón del San Pablo (Managrú), Istmina, Lloró, Medio Atrato (Betú), Medio Baudó (Boca de Pepé), Medio San Juan (Andagoya), Nóvita, Nuquí, Quibdó, Río Iró, Río Quito (Paimadó) y Tadó.

ALERTA AMARILLA: NIVELES ALTOS EN EL RÍO MIRA

El río Mira registró un incremento significativo en los niveles alcanzando valores altos en el transcurso de la mañana de hoy; razón por la cual se mantiene la Alerta Amarilla, dado que los niveles continúan con fluctuaciones y con tendencia al ascenso. El IDEAM recomienda a los comités de Gestión del Riesgo y a la comunidad en general asentadas en las márgenes del río, estar atentos ante posibles incrementos paulatinos a lo largo del río Mira.

REGIÓN ORINOQUIA

ALERTA ROJA: NIVELES ALTOS EN EL RÍO INÍRIDA

El río Inírida continúa con valores críticos, alrededor de las cotas de afectación en los sectores aledaños a la ribera del río en del municipio de Puerto Inírida. Se destaca que durante los últimos dos días el nivel se ha estabilizado siendo probable que retome descenso durante los próximos días.

ALERTA NARANJA: NIVELES ALTOS EN EL RÍO ORINOCO

El río Orinoco a la altura de la estación de Puerto Carreño (Vichada) los niveles se encuentran altos y próximos a la cota de afectación en las zonas aledañas a las márgenes más bajas del río. Se estima que la tendencia en los niveles permanezcan estables para los próximos días.

ALERTA NARANJA: NIVELES ALTOS EN EL RÍO META

El río Meta registra niveles estables con tendencia al descenso, sin embargo, se mantiene este nivel de Alerta Naranja por el registro de lluvias sobre el Piedemonte Llanero. El IDEAM recomienda a los comités de Gestión del Riesgo y a la comunidad en general asentadas en las márgenes del río, estar atentos ante posibles incrementos paulatinos a lo largo del río Meta.

ALERTA NARANJA: DESLIZAMIENTOS DE TIERRA

Se prevé una amenaza moderada por deslizamientos de tierra áreas inestables localizadas en los departamentos:

DEPARTAMENTO	MUNICIPIOS
META	El Calvario, Restrepo y Villavicencio.

REGIÓN AMAZÓNICA

CONDICIONES NORMALES

MAR CARIBE

ALERTA NARANJA: TIEMPO LLUVIOSO

En la mayor parte del Caribe colombiano se estiman condiciones nubosas y lluvias durante la jornada. Las más intensas en el centro y oriente. Por lo anterior se recomienda a los usuarios de embarcaciones menores consultar con las capitanías de puerto antes de zarpar, ante inminente tempestad.

OCÉANO PACÍFICO

ALERTA NARANJA: TIEMPO LLUVIOSO

En amplios sectores del centro y norte del Pacífico colombiano se pronostican lluvias fuertes durante la jornada, acompañadas en algunos casos de tormentas eléctricas y rachas de viento, de menor intensidad se estiman al sur del sector. Se recomienda a pescadores y usuarios de pequeñas embarcaciones consultar con las Capitanías de Puerto antes de zarpar.

Omar FRANCO TORRES, Director General
Christian EUSCATEGUI COLLAZOS, Jefe Oficina del Servicio de Pronósticos y Alertas

Profesionales en turno:

Claudia TORRES, Julie TOBÓN, Henry ROMERO, Edgar BLANCO, Mauricio TORRES y Jhon VALENCIA

Internet: <http://www.ideam.gov.co>

Correos electrónicos: servicio@ideam.gov.co, alertas@ideam.gov.co

Carrera 10 N° 20 - 30 ** Piso 9, Bogotá, D.C.

Teléfono: 3527160 ext. 1334-1336.

Siganos en: **Twitter:** @IDEAMColombia; **Facebook:** www.facebook.com/ideam.instituto
YouTube: Canal de InstitutoIDEAM / <http://www.youtube.com/user/InstitutoIDEAM>

ALERTA ROJA. PARA TOMAR ACCIÓN Advierte a los sistemas de prevención y atención de desastres sobre la amenaza que puede ocasionar un fenómeno con efectos adversos sobre la población, el cual requiere la atención inmediata por parte de la población y de los cuerpos de atención y socorro. Se emite una alerta sólo cuando la identificación de un evento extraordinario indique la probabilidad de amenaza inminente y cuando la gravedad del fenómeno implique la movilización de personas y equipos, interrumpiendo el normal desarrollo de sus actividades cotidianas.

ALERTA NARANJA. PARA PREPARARSE Indica la presencia de un fenómeno. No implica amenaza inmediata y como tanto es catalogado como un mensaje para informarse y prepararse. El aviso implica vigilancia continua ya que las condiciones son propicias para el desarrollo de un fenómeno, sin que se requiera permanecer alerta.

ALERTA AMARILLA. PARA INFORMARSE Es un mensaje oficial por el cual se difunde información. Por lo regular se refiere a eventos observados, reportados o registrados y puede contener algunos elementos de pronóstico a manera de orientación. Por sus características pretéritas y futuras difiere del aviso y de la alerta, y por lo general no está encaminado a alertar sino a informar.

CONDICIONES NORMALES Indica que no existe ninguna clase de alerta para la región o zona mencionada.

°C: grados Celsius; m: metros; mm: milímetros; msnm: metros sobre nivel del mar;

Km/h: kilómetros sobre hora

GOES: Geostationary Operational Environmental Satellites (Satélite Geoestacionario Operacional Ambiental).

GOES-13 es el designado GOES-Este, localizado en 75° W sobre el ecuador geográfico.

HLC: hora local colombiana

PNN: Parque Nacional Natural; SFF: Santuario de Fauna y Flora