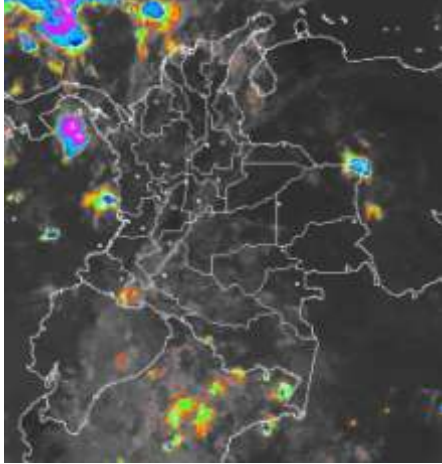


CONDICIONES HIDROMETEOROLÓGICAS ACTUALES

Desde la madrugada ha tendido a mejorar el tiempo en el País, salvo en el Mar Caribe colombiano, incluido el archipiélago de San Andrés, Providencia y Santa Catalina donde por efecto de una onda tropical se han registrado lluvias, acompañadas en algunos casos de tormentas eléctricas. El pronóstico para el fin de semana anticipa condiciones secas en la mayor parte del Territorio nacional, salvo en el Norte donde se esperan precipitaciones en horas de las tardes y noches.

IMÁGEN SATELITAL

Imagen GOES 13 - IDEAM * 29 de agosto de 2014 * Hora 8:45 a.m. HLC.



LO MÁS DESTACADO

ALERTA ROJA. PARA TOMAR ACCIÓN **ALERTA NARANJA. PARA PREPARARSE** **ALERTA AMARILLA. PARA INFORMARSE**

LLUVIAS	En las últimas horas las precipitaciones se localizaron en sectores de las regiones Caribe, norte de la región Andina, Piedomentes Llanero y Amazónico el mayor volumen de precipitación fue registrado en el municipio de Mocoa (Putumayo) con 112.6 mm .
ALERTA ROJA	<ul style="list-style-type: none"> Por crecientes súbitas en el río San Pedro afluente del río San Jorge. Por niveles altos en el río Inírida con valores críticos en el municipio de Puerto Inírida. Por probabilidad alta de ocurrencia de incendios de la cobertura vegetal en sectores de la región Andina Por probabilidad de deslizamientos de tierra en áreas inestables y de alta pendiente localizadas en sectores de los departamentos de Antioquia y Cauca.
ALERTA NARANJA	<ul style="list-style-type: none"> Por niveles altos en el río Orinoco. Por probabilidad de deslizamientos de tierra en varias áreas inestables y de alta pendiente localizadas en sectores de las regiones Caribe, Andina, Amazónica, Pacífica y Orinoquia. Por probabilidad moderada de ocurrencia de incendios de la cobertura vegetal en sectores de la región Caribe y Andina. Tiempo lluvioso en el centro y Occidente del Mar Caribe colombiano.
OTROS	<ul style="list-style-type: none"> La temporada de huracanes en el Océano Atlántico, Mar Caribe y Golfo de México se extenderá hasta el 30 de noviembre del presente año, situación que en algún momento podría estar favoreciendo de manera indirecta la ocurrencia de condiciones meteorológicas extremas en el País. El IDEAM recomienda estar atentos a los comunicados que se emitan y desde ya tomar las medidas preventivas en áreas de riesgo.

Consulte todos los días el pronóstico del tiempo y las alertas hidrometeorológicas vigentes del IDEAM, en un formato de calidad. Alrededor de las 7:30 a. m. está a disposición del público en www.ideam.gov.co. Se puede ver también en dispositivos móviles. [AQUÍ](#)

PRONÓSTICO CONDICIONES METEOROLÓGICAS ESPECIALES

ÁREA DEL VOLCÁN CERRO MACHÍN

En el área se pronostican condiciones secas con cielo parcialmente nublado.

El SERVICIO GEOLOGICO COLOMBIANO lo reporta en nivel **AMARILLO (III): CAMBIOS EN EL COMPORTAMIENTO DE LA ACTIVIDAD VOLCANICA.** 4.80 -75.62

ELEVACIÓN (pies)	DIRECCIÓN	VELOCIDAD	
		NUDOS	Km/h
10,000	SURESTE	5 - 10	9 - 18
18,000	SURESTE	10 - 15	18 - 28
24,000	ESTE	10 - 15	18 - 28
30,000	NORESTE	10 - 20	18 - 36

ÁREA DEL VOLCÁN NEVADO DEL HUILA

A lo largo de la jornada se prevé tiempo seco con cielo parcialmente cubierto.

El SERVICIO GEOLOGICO COLOMBIANO lo reporta en nivel **AMARILLO (III): CAMBIOS EN EL COMPORTAMIENTO DE LA ACTIVIDAD VOLCANICA.** 2.92 -76.05

ELEVACIÓN (pies)	DIRECCIÓN	VELOCIDAD	
		NUDOS	Km/h
10,000	SURESTE	5 - 10	9 - 18
18,000	ESTE	10 - 20	18 - 36
24,000	ESTE	10 - 15	18 - 28
30,000	ESTE	10 - 20	18 - 36

ÁREA DEL VOLCÁN GALERAS

Cielo entre despejado y parcialmente nublado con predominio de condiciones secas.

El SERVICIO GEOLOGICO COLOMBIANO lo reporta en nivel **AMARILLO (III): CAMBIOS EN EL COMPORTAMIENTO DE LA ACTIVIDAD VOLCANICA.** 1.55 -77.37

ELEVACIÓN (pies)	DIRECCIÓN	VELOCIDAD	
		NUDOS	Km/h
10,000	SURESTE	5 - 15	9 - 28
18,000	ESTE	10 - 20	18 - 36
24,000	ESTE	10 - 15	18 - 28
30,000	ESTE	10 - 20	18 - 36

ÁREA DEL VOLCÁN NEVADO DEL RUIZ

Nubosidad variada con tiempo seco.

El SERVICIO GEOLOGICO COLOMBIANO lo reporta en nivel **AMARILLO (III): CAMBIOS EN EL COMPORTAMIENTO DE LA ACTIVIDAD VOLCANICA.** 4.89 -75.32

ELEVACIÓN (pies)	DIRECCIÓN	VELOCIDAD	
		NUDOS	Km/h
10,000	SURESTE	5 - 10	9 - 18
18,000	SURESTE	10 - 15	18 - 28
24,000	ESTE	10 - 15	18 - 28
30,000	NORESTE	10 - 15	18 - 28

PRECIPITACIONES

A continuación se relacionan los municipios donde en las últimas 24 horas se registraron precipitaciones iguales o superiores a **30 mm**:

DEPARTAMENTO	MUNICIPIO
ATLANTICO	Barranquilla (75.9), Sabanalarga (38.0), Purto Colombia (35.0),
ANTIOQUIA	Valdivia (33.9), Amalfi (33.0),
ARAUCA	Arauca_ Apto (34.3), Arauca Villanueva (30.0),
CASANARE	Villanueva (75.0), Sabanalarga (49.0)
CAUCA	Cajibío (40.0)
CALDAS	Palestina (56.4),
CESAR	La Gloria (60.0),
MAGDALENA	Pivijay (54.0), Fundación-Dofía María (47.0), Fundación_ Fundación (35.5),
META	Vistahermosa (83.0),
PUTUMAYO	Mocoa (112.6), Villagrazon (75.1),
VAUPÉS	Mitú (30.0)

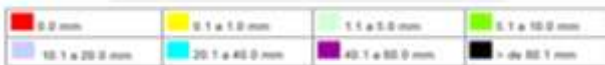
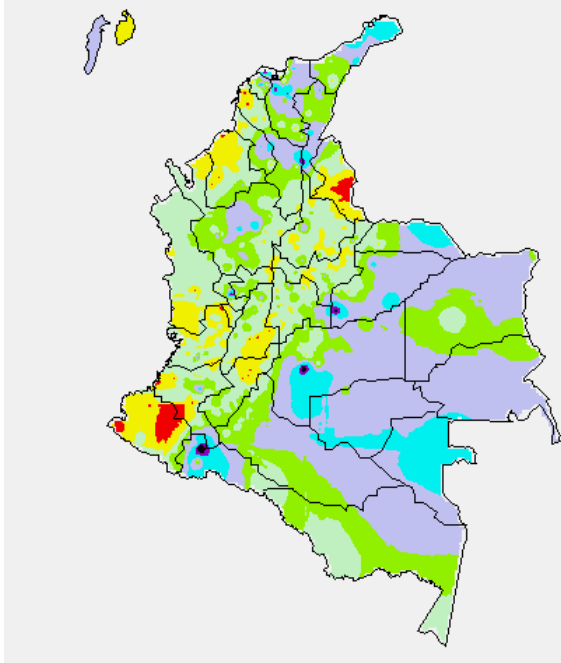
TEMPERATURAS MÁXIMAS

A continuación se relacionan los municipios donde en las últimas 24 horas se registraron temperaturas iguales o superiores a **35.0°C**:

DEPARTAMENTO	MUNICIPIO
ANTIOQUIA	Carepa (35.0),
BOLIVAR	María La Baja (35.4), Carmen de Bolívar (35.0)
CUNDINAMARCA	Guasca (35.2),
NORTE DE SANTANDER	Cúcuta_ Apto (35.7), Sardinata (35.4), Cúcuta_ Carmen de Tonchalá (35.0)
SANTANDER	Chima (35.6)

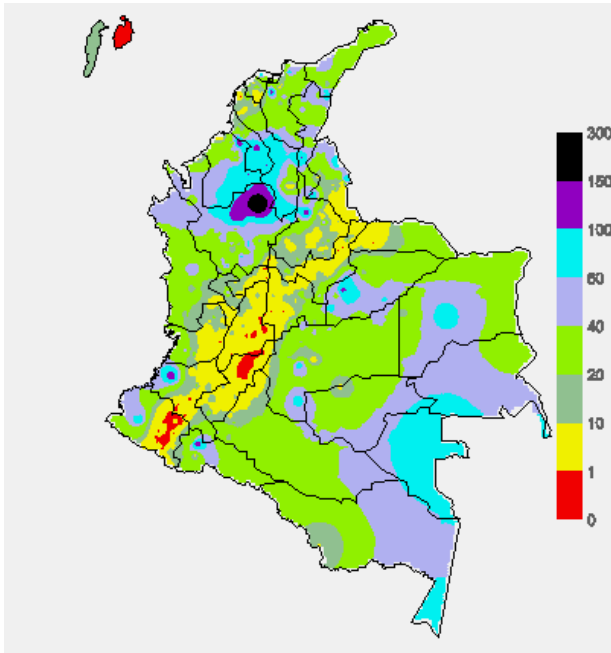
MAPA DE PRECIPITACIÓN DIARIA

Desde las 7:00 a.m. del jueves 28 hasta las 7:00 a.m. del viernes 29 de agosto de 2014.



MAPA DE PRECIPITACIÓN ACUMULADA DE LOS ÚLTIMOS 3 DÍAS

Desde las 7:00 a.m. del martes 26 de agosto hasta las 7:00 a.m. del jueves 28 de agosto de 2014



ESTADO DE LOS EMBALSES

A continuación se relacionan los volúmenes útiles diarios (expresados en porcentaje) de reservas de algunos embalses de acuerdo con información consultada en XM

ZONA	EMBALSE	VOLUMEN ÚTIL DIARIO (%)		
ANTIOQUIA	MIEL I	38.04		
	MIRAFLORES	82.20		
	PEÑOL	72.58		
	PLAYAS	82.50		
	PORCE II	33.16		
	PORCE III	35.82		
	PUNCHINÁ	17.55		
	RIOGRANDE2	66.17		
	SAN LORENZO	58.41		
CARIBE	TRONERAS	40.63		
	URRÁ I	83.02		
CENTRO	AGREGADO BOGOTÁ	62.81	NEUSA	64.50
			SISGA	90.03
			TOMINÉ	58.72
		BETANIA	88.41	
		MUÑA	78.49	
		PRADO	63.83	
ORIENTE	CHUZA	100.43		
	ESMERALDA	97.93		
	GUAVIO	99.39		
VALLE DEL CAUCA	ALTO ANCHICAYÁ	55.58		
	CALIMA 1	73.81		
	SALVAJINA	77.39		

PRONÓSTICO METEOROLÓGICO (viernes 29 y sábado 30 de agosto de 2014)

REGIÓN	PRONÓSTICO
SABANA DE BOGOTÁ	VIERNES: Cielo parcialmente nublado con predominio de tiempo seco, salvo en el Suroriente de la Ciudad y de la Sabana donde no se descartan lloviznas esporádicas al final de la tarde y durante la noche. SÁBADO: Cielo parcialmente cubierto con lloviznas intermitentes temprano en la mañana, al final de la tarde y durante algunas horas de la noche en el Suroriente de la Ciudad y de la Sabana, en el resto del área prevalecerán las condiciones secas.
ANDINA	VIERNES: Se prevén condiciones secas, salvo en sectores de Antioquia y Norte de Santander donde se pronostican lluvias de variada intensidad durante algunas horas de la mañana, tarde y noche. En áreas de Santander, en el Oriente de Cundinamarca y en Boyacá se advierten precipitaciones ligeras y dispersas al finalizar la tarde y durante la noche, luego de un día seco. SÁBADO: Cielo parcialmente cubierto con predominio de tiempo seco, excepto en zonas de Antioquia, Santander, Norte de Santander y en el Oriente de Cundinamarca y Boyacá donde se pronostican lloviznas dispersas desde temprano y durante algunas horas de la tarde y noche.
CARIBE	VIERNES: En sectores de La Guajira y Córdoba se esperan precipitaciones, temprano en la mañana, al final de la tarde y durante algunas horas de la noche. Al final de la tarde y durante la noche se prevén nubes densas con lluvias en áreas de Cesar, Magdalena, Atlántico, Sucre, Córdoba y Urabá. No se descarta actividad eléctrica dispersa. SÁBADO: En la mayor parte de la región persistirán los cielos nublados con precipitaciones entre ligeras a fuertes, acompañadas en algunos casos de tormentas eléctricas, salvo en el Sur de La Guajira donde se pronostican lluvias al atardecer o durante la noche.
ARCHIPIÉLAGO DE SAN ANDRÉS, PROVIDENCIA Y SANTA CATALINA	VIERNES: En el archipiélago se estiman precipitaciones acompañadas en algunos casos de actividad eléctrica a lo largo de la jornada. SÁBADO: Cielo entre parcialmente nublado y nublado con lluvias de variada intensidad temprano en la mañana, al final de la tarde y durante algunas horas de la noche. Probabilidad de tormentas eléctricas.
PACÍFICA	VIERNES: En la mayor parte de la región predominará el tiempo seco, salvo en áreas de Chocó donde se estiman precipitaciones a diferentes horas, acompañadas en algunos casos de descargas eléctricas. En sectores de Nariño se prevén lluvias por la noche. SÁBADO: Cielo entre parcialmente cubierto y cubierto con lluvias y tormentas eléctricas a diferentes horas en amplios sectores de la región, las precipitaciones más intensas esperadas durante la tarde y noche en Chocó y Valle del Cauca.
ORINOQUIA	VIERNES: En horas de la mañana, cielo entre despejado y parcialmente nublado con condiciones secas, excepto en áreas de Vichada donde se esperan precipitaciones con tormentas eléctricas en algunos casos. Al atardecer y durante algunas horas de la noche se prevén lloviznas dispersas en el Piedemonte llanero, a la altura de Arauca. SÁBADO: Nubosidad variada con lluvias ligeras y dispersas en el Occidente de Arauca, Casanare y Meta, en el resto de la región prevalecerán las condiciones secas.

CONTINUACION PRONÓSTICO

REGIÓN	PRONÓSTICO
OCEANO PACÍFICO	VIERNES: En amplios sectores del Centro y Norte de la zona oceánica nacional persistirán las condiciones lluviosas con probabilidad de actividad eléctrica. SÁBADO: En la mayor parte del Pacífico colombiano se estiman condiciones nubosas con precipitaciones y posibilidad en algunos casos de tormentas eléctricas
MAR CARIBE	VIERNES: En la mayor parte del Caribe nacional predominarán las condiciones nubosas con lluvias de variada intensidad, acompañadas en algunos casos de tormentas eléctricas, particularmente enfrente del litoral y en el área del archipiélago de San Andrés y Providencia. SÁBADO: Cielo entre parcialmente nublado y nublado con precipitaciones de variada intensidad a diferentes horas, acompañadas en algunos casos de descargas eléctricas enfrente del litoral de Sucre, Córdoba, Urabá y en el área del archipiélago.
INSULAR PACÍFICA	VIERNES: En Gorgona se estiman condiciones secas con nubosidad variable y en Malpelo son previstas lluvias al atardecer o durante algunas horas de la noche. SÁBADO: En Malpelo y Gorgona se esperan precipitaciones a diferentes horas, acompañadas inclusive de tormentas eléctricas.
AMAZÓNICA	VIERNES: En el Piedemonte amazónico, a la altura de Putumayo y Caquetá se prevé tiempo lluvioso durante la jornada, con posibilidad en algunos casos de descargas eléctricas, en el resto de la región predominará el tiempo seco. SÁBADO: Cielo parcialmente nublado con condiciones secas, excepto en sectores de Guaviare, Guainía, Vaupés y Amazonas donde se estiman precipitaciones temprano en la mañana, al final de la tarde y durante la noche.

ALERTAS VIGENTES Y PRODUCTOS ADICIONALES

Para mayor información sobre el pronóstico del estado del tiempo, informes técnicos diarios, comunicados especiales, mapas diarios de temperaturas máximas y mínimas e información diaria de precipitación se sugiere consultar los siguientes enlaces:

- [MAPA DIARIO DE TEMPERATURA MÁXIMA.](#)
- [MAPA DIARIO DE TEMPERATURA MÍNIMA.](#)
- [INFORMACIÓN DIARIA DE PRECIPITACIÓN Y TEMPERATURA DE LOS PRINCIPALES AEROPUERTOS DEL PAÍS.](#)
- [MOSAICO MAPAS DE PRECIPITACIÓN DIARIA EN MILÍMETROS.](#)

REGIÓN CARIBE

ALERTA ROJA: ASCENSOS IMPORTANTES EN EL RÍO SAN PEDRO Y EN EL RÍO SAN JORGE.

El río San Pedro, afluente del río San Jorge en su parte alta, debido a la presencia de importantes volúmenes de precipitación en la zona, ha registrado en los últimos tres días crecientes súbitas importantes, alcanzado su pico máximo ayer al mediodía. Sin embargo durante las últimas 20 horas se observa un descenso en los niveles. Debido al tránsito de la onda de crecida se previene a pobladores ribereños en zonas bajas en los corregimientos de Juan José y Villanueva, del municipio de Puerto Libertador (Córdoba), por los altos niveles en que el río se encuentra actualmente.

ALERTA NARANJA: INCENDIOS DE LA COBERTURA VEGETAL

Amenaza moderada ocurrencia de incendios de la cobertura vegetal en zonas de bosques, cultivos y pastos, localizados en los siguientes municipios y sectores aledaños

DEPARTAMENTO	MUNICIPIOS
ATLÁNTICO	Galapa, Polonuevo, Palmar de Varela, Santo Tomas y Tubará.
BOLÍVAR	Turbaco.
MAGDALENA	Sitónuevo.

Especial atención amerita sectores de la Vía Parque Isla de Salamanca

ALERTA NARANJA: DESLIZAMIENTOS DE TIERRA

Se prevé una amenaza moderada por deslizamientos de tierra áreas inestables localizadas en los departamentos:

DEPARTAMENTO	MUNICIPIOS
BOLÍVAR	Montecristo y Santa Rosa del Sur.
CÓRDOBA	Ayapel y Puerto Libertador.
MAGDALENA	Ciénaga y Santa Marta.

ALERTA AMARILLA: POR CRECIENTES SUBITAS EN LOS RÍOS DE LA SIERRA NEVADA DE SANTA MARTA

Debido a las condiciones meteorológicas presente, y la presencia de precipitaciones fuertes sobre la Sierra Nevada, se mantiene la Alerta Amarilla por la ocurrencia de crecientes súbitas para los ríos que descienden de la parte noroccidental de la Sierra Nevada de Santa Marta, como los ríos Aracataca, Ariguani, Sevilla, Riofrío, Gaira, Manzanares, Guachaca, Piedras, Buritaca, Ancho, Don Diego y Palomino. El IDEAM recomienda a los comités de Gestión del Riesgo y a la comunidad en general asentadas en las márgenes de estos ríos, estar atentos ante posibles incrementos súbitos en los niveles

REGIÓN ANDINA

ALERTA ROJA: DESLIZAMIENTOS DE TIERRA

Se prevé una amenaza Alta por deslizamientos de tierra áreas inestables localizadas en los departamentos:

DEPARTAMENTO	MUNICIPIOS
ANTIOQUIA	Anorí y Zaragoza.

ALERTA ROJA: INCENDIOS DE LA COBERTURA VEGETAL

Amenaza alta de ocurrencia de incendios de la cobertura vegetal en zonas de bosques, cultivos y pastos, localizados en los siguientes municipios y sectores aledaños:

DEPARTAMENTO	MUNICIPIOS
NARIÑO	Albán (San José), Arboleda (Berruecos), Buesaco, Chachaguí, Consacá, El Tablón Iles, La Cruz, La Unión, Nariño, Pupiales, San Bernardo, San Pedro de Cartago y Yacuanquer.

ALERTA NARANJA: INCENDIOS DE LA COBERTURA VEGETAL

Amenaza moderada ocurrencia de incendios de la cobertura vegetal en zonas de bosques, cultivos y pastos, localizados en los siguientes municipios y sectores aledaños:

DEPARTAMENTO	MUNICIPIOS
BOYACA	Chiquiza, Iza y Ráquira. Firavitoba, Oicatá, Paipa, Pesca, Siachoque, Susacón, Toca y Tuta.
CAUCA	Bolívar, Cajibío, Corinto, Jambaló, Mercaderes, Morales, Patía (El Bordo), Piendamó, Silvia y Toribio Caldon, Caloto y Miranda.
CUNDINAMARCA	Agua de Dios, Arbeláez, Fusagasuga, Girardot, Nilo, Pandi, Ricaurte, San Bernardo, Madrid y Pasca.
NARIÑO	Aldana, Cortadero, Córdoba, Cuaspud (Carlosama), Guachucal, Gualmatán, Mallama, Ospina, Pasto, Puerres, Santa Cruz (Guacahaves), Sapuyes y Tuquerres.
SANTANDER	Girón.
TOLIMA	Ataco, Carmen de Apicalá, Chaparral, Coyaima, Cunday, Icononzo, Melgar, Natagaima, Ortega, Planadas, Prado, Purificación, Rioblanco, Rovira, San Antonio, San Luis, Santa Isabel, Suárez, Valle de San Juan y Villarrica.
VALLE DEL CAUCA	Andalucía, Buga, Bugalagrande, Caicedonia, Calima (El Darién), Florida, Guacarí, Jamundi, La Cumbre, Palmira, Pradera, Restrepo, Riofrío, San Pedro, Sevilla, Trujillo, Tuluá, Vjés, Yotoco, Yumbo.

Especial atención amerita en los Parques Nacionales Naturales Las Herosas y Los Nevados.

ALERTA NARANJA: DESLIZAMIENTOS DE TIERRA

Se prevé una amenaza moderada por deslizamientos de tierra áreas inestables localizadas en los departamentos:

DEPARTAMENTO	MUNICIPIOS
ANTIOQUIA	Amalfi, Briceño, Cáceres, Campamento, Caucasia, El Bague, Ituango, Nechí, Remedios, Segovia, Taraza, Toledo, Valdivia y Yarumal
SANTANDER	Chima, Contratación, El Guacamayo y Guadalupe.

REGIÓN PACÍFICA

ALERTA ROJA: DESLIZAMIENTOS DE TIERRA

Se prevé una amenaza Alta por deslizamientos de tierra áreas inestables localizadas en los departamentos:

DEPARTAMENTO	MUNICIPIOS
CAUCA	El Tambo, López y Timbiquí.

ALERTA NARANJA: DESLIZAMIENTOS DE TIERRA

Se prevé una amenaza moderada por deslizamientos de tierra áreas inestables localizadas en los departamentos:

DEPARTAMENTO	MUNICIPIOS
CAUCA	Guapi.
CHOCÓ	Alto Baudó (Pie de Pato), Atrato (Yuto), Bahía Solano (Mutis), Bajo Baudó (Pizarro), Bagadó, Bojayá (Bellavista), Cértegui, Condoto, El Cantón del San Pablo (Managrú*), Istmina, Lloró, Medio Atrato, Medio Baudó (Boca de Pepé), Medio San Juan (Andagoya), Nóvita, Nuquí, Quibdó, Río Iró (Santa Rita), Río Quito (Paimadó), Tado y Unión Panamericana (Animas).
NARIÑO	Barbacoas.

REGIÓN ORINOQUIA

ALERTA ROJA: NIVELES ALTOS EN EL RÍO INÍRIDA

El río Inírida continúa con valores críticos, alrededor de las cotas de afectación en los sectores aledaños a la ribera del río en del municipio de Puerto Inírida. Se destaca que durante los últimos dos días el nivel se ha estabilizado siendo probable que retome descenso durante los próximos días.

ALERTA NARANJA: NIVELES ALTOS EN EL RÍO ORINOCO

El río Orinoco a la altura de la estación de Puerto Carreño (Vichada) los niveles se encuentran altos y próximos a la cota de afectación en las zonas aledañas a las márgenes más bajas del río. Se estima que la tendencia en los niveles permanezcan estables para los próximos días.

ALERTA NARANJA: DESLIZAMIENTOS DE TIERRA

Se prevé una amenaza moderada por deslizamientos de tierra áreas inestables localizadas en los departamentos:

DEPARTAMENTO	MUNICIPIOS
CASANARE	Aguazul

REGIÓN AMAZÓNICA

ALERTA NARANJA: DESLIZAMIENTOS DE TIERRA

Se prevé una amenaza moderada por deslizamientos de tierra áreas inestables localizadas en los departamentos:

DEPARTAMENTO	MUNICIPIOS
PUTUMAYO	Mocóa y Villagrazon

MAR CARIBE

ALERTA NARANJA: TIEMPO LLUVIOSO

En la mayor parte del Mar Caribe colombiano incluidas las zonas costeras persistirán las condiciones nubosas con lluvias de moderadas a fuertes durante la jornada, no se descarta actividad eléctrica y rachas de viento. Por lo que Se recomienda extremar las medidas de seguridad para el tránsito de embarcaciones menores y a los bañistas en playa.

OCÉANO PACÍFICO

CONDICIONES NORMALES

Omar FRANCO TORRES, Director General
Christian EUSCATEGUI COLLAZOS, Jefe Oficina del Servicio de Pronósticos y Alertas

Profesionales en turno:
Leidy Johana RODRIGUEZ, Oscar MARTÍNEZ, María Carolina ROZO, Gloria L. ARANGO,
Mauricio TORRES y Daniel USECHE.
Internet: <http://www.ideam.gov.co>
Correos electrónicos: servicio@ideam.gov.co, alertas@ideam.gov.co
Carrera 10 N° 20 - 30 ** Piso 9, Bogotá, D.C.
Teléfono: 3527160 ext. 1334-1336.

Siganos en: Twitter: @DEAMColombia; Facebook: www.facebook.com/ideam.instituto
YouTube: Canal de InstitutoIDEAM / <http://www.youtube.com/user/InstitutoIDEAM>

ALERTA ROJA. PARA TOMAR ACCIÓN Advierte a los sistemas de prevención y atención de desastres sobre la amenaza que puede ocasionar un fenómeno con efectos adversos sobre la población, el cual requiere la atención inmediata por parte de la población y de los cuerpos de atención y socorro. Se emite una alerta sólo cuando la identificación de un evento extraordinario indique la probabilidad de amenaza inminente y cuando la gravedad del fenómeno implique la movilización de personas y equipos, interrumpiendo el normal desarrollo de sus actividades cotidianas.

ALERTA NARANJA. PARA PREPARARSE Indica la presencia de un fenómeno. No implica amenaza inmediata y como tanto es catalogado como un mensaje para informarse y prepararse. El aviso implica vigilancia continua ya que las condiciones son propicias para el desarrollo de un fenómeno, sin que se requiera permanecer alerta.

ALERTA AMARILLA. PARA INFORMARSE Es un mensaje oficial por el cual se difunde información. Por lo regular se refiere a eventos observados, reportados o registrados y puede contener algunos elementos de pronóstico a manera de orientación. Por sus características pretéritas y futuras difiere del aviso y de la alerta, y por lo general no está encaminado a alertar sino a informar.

CONDICIONES NORMALES Indica que no existe ninguna clase de alerta para la región o zona mencionada.

°C: grados Celsius; m: metros; mm: milímetros; msnm: metros sobre nivel del mar;

Km/h: kilómetros sobre hora

GOES: Geostationary Operational Environmental Satellites (Satélite Geoestacionario Operacional Ambiental).

GOES-13 es el designado GOES-Este, localizado en 75° W sobre el ecuador geográfico.

HLC: hora local colombiana

PNN: Parque Nacional Natural; SFF: Santuario de Fauna y Flora