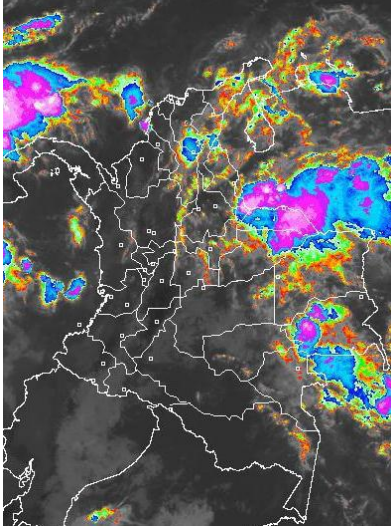


CONDICIONES HIDROMETEOROLÓGICAS ACTUALES

El avance de una onda tropical ha favorecido la ocurrencia de lluvias durante las últimas 24 horas en amplios sectores de La Guajira, Cesar, Sur de Magdalena y Bolívar, Norte de Santander, Santander, Boyacá, Orientes de Cundinamarca y Meta, Arauca, Casanare, Vichada, Guaviare, Guainía, Vaupés y Nororiente de Amazonas, en el resto del País han persistido las condiciones secas, muy soleadas desde temprano en la Región Pacífica, Sur de la Andina y en gran parte de la Amazonia. El pronóstico anticipa precipitaciones en horas de la tarde y noche, condición que aumentará la amenaza por deslizamientos de tierra y crecientes súbitas en zonas inestables de ladera.

IMÁGEN SATELITAL

Imagen GOES 13 - IDEAM * 03 de septiembre de 2014 * Hora 9:15 a.m. HLC.



LO MÁS DESTACADO

ALERTA ROJA. PARA TOMAR ACCIÓN **ALERTA NARANJA. PARA PREPARARSE** **ALERTA AMARILLA. PARA INFORMARSE**

LLUVIAS	Las lluvias más intensas durante las últimas 24 se registraron en las regiones Pacífica, Orinoquia y Amazonia, alcanzando el mayor volumen en el municipio de López (Cauca) con 103.0 mm.
ALERTA ROJA	<ul style="list-style-type: none"> Por niveles altos en el río Inirida Por probabilidad alta de ocurrencia de incendios de la cobertura vegetal en sectores de la región Andina
ALERTA NARANJA	<ul style="list-style-type: none"> Por niveles altos en el río Orinoco. Por probabilidad de deslizamientos de tierra en varias áreas inestables y de alta pendiente localizadas en sectores de las regiones Andina y Pacífica. Por probabilidad moderada de ocurrencia de incendios de la cobertura vegetal en sectores de la región Caribe y Andina.
OTROS	<ul style="list-style-type: none"> La temporada de huracanes en el Océano Atlántico, Mar Caribe y Golfo de México se extenderá hasta el 30 de noviembre del presente año, situación que en algún momento podría estar favoreciendo de manera indirecta la ocurrencia de condiciones meteorológicas extremas en el País. El IDEAM recomienda estar atentos a los comunicados que se emitan y desde ya tomar las medidas preventivas en áreas de riesgo.



Consulte todos los días el pronóstico del tiempo y las alertas hidrometeorológicas vigentes del IDEAM, en un formato de calidad. Alrededor de las 7:30 a. m. está a disposición del público en www.ideam.gov.co. Se puede ver también en dispositivos móviles. [AQUÍ](#)

PRONÓSTICO CONDICIONES METEOROLÓGICAS ESPECIALES

ÁREA DEL VOLCÁN CERRO MACHÍN

En la mañana y primeras horas de la tarde persistirá el tiempo seco, luego se advierten precipitaciones. El SERVICIO GEOLOGICO COLOMBIANO lo reporta en nivel **AMARILLO (III): CAMBIOS EN EL COMPORTAMIENTO DE LA ACTIVIDAD VOLCANICA**, 4.80 -75.62

ELEVACIÓN (pies)	DIRECCIÓN	VELOCIDAD	
		NUDOS	Km/h
10,000	SURESTE	5	9
18,000	SURESTE	10 - 15	18 - 28
24,000	SURESTE	10 - 15	18 - 28
30,000	SURESTE	10 - 15	18 - 28

ÁREA DEL VOLCÁN NEVADO DEL HUILA

Cielo entre despejado y parcialmente nublado con predominio de tiempo seco en el día, en horas de la noche no se descartan lloviznas dispersas.

El SERVICIO GEOLOGICO COLOMBIANO lo reporta en nivel **AMARILLO (III): CAMBIOS EN EL COMPORTAMIENTO DE LA ACTIVIDAD VOLCANICA**, 2.92 -76.05

ELEVACIÓN (pies)	DIRECCIÓN	VELOCIDAD	
		NUDOS	Km/h
10,000	SURESTE	5	9
18,000	ESTE	15 - 20	28 - 37
24,000	ESTE	10 - 15	18 - 28
30,000	SURESTE	10 - 15	18 - 28

ÁREA DEL VOLCÁN GALERAS

En el área se prevén condiciones secas con cielo entre despejado y parcialmente cubierto.

El SERVICIO GEOLOGICO COLOMBIANO lo reporta en nivel **AMARILLO (III): CAMBIOS EN EL COMPORTAMIENTO DE LA ACTIVIDAD VOLCANICA**, 1.55 -77.37

ELEVACIÓN (pies)	DIRECCIÓN	VELOCIDAD	
		NUDOS	Km/h
10,000	SURESTE	10 - 15	18 - 28
18,000	ESTE	15 - 20	28 - 37
24,000	ESTE	10 - 15	18 - 28
30,000	SURESTE	10 - 15	18 - 28

ÁREA DEL VOLCÁN NEVADO DEL RUIZ

Cielo parcialmente nublado con lluvias desde mediados de la tarde en adelante y durante algunas horas de la noche.

El SERVICIO GEOLOGICO COLOMBIANO lo reporta en nivel **AMARILLO (III): CAMBIOS EN EL COMPORTAMIENTO DE LA ACTIVIDAD VOLCANICA**, 4.89 -75.32

ELEVACIÓN (pies)	DIRECCIÓN	VELOCIDAD	
		NUDOS	Km/h
10,000	SURESTE	5 - 10	9 - 18
18,000	SURESTE	10 - 15	18 - 28
24,000	SURESTE	10 - 15	18 - 28
30,000	SURESTE	15 - 20	28 - 37

PRECIPITACIONES

A continuación se relacionan los municipios donde en las últimas 24 horas se registraron precipitaciones iguales o superiores a **30 mm**:

DEPARTAMENTO	MUNICIPIO
ANTIOQUIA	San Juan De Urabá (67.0)
ARAUCA	Arauca (37.8)
ATLANTICO	Suán (30.0)
CAQUETA	Florencia (40.0), Valparaiso (30.5)
CASANARE	Tamara (61.8), Pore (37.0)
CAUCA	López (103.0), Totoró (40.0),
CUNDINAMARCA	Guayabeta (35.0)
GUAINIA	Inirida (30.0)
MAGDALENA	Puebloviejo (60.0)
META	Restrepo (64.0), La Macarena (64.0), Villavieja (59.8), Cubarral (40.0), Vistahermosa (40.0), Puerto Lleras (36.0), Puerto Rico (36.0), El Calvario (35.0)
NARIÑO	Barbacoas (40.3)
NORTE DE SANTANDER	Gramalote (35.0), Lourdes (31.3)
PUTUMAYO	San Francisco (35.2)
VALLE DEL CAUCA	Buenaventura (34.0)
VICHADA	Puerto Carreño (35.9)

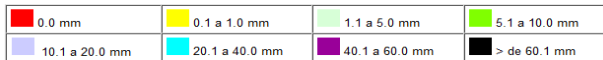
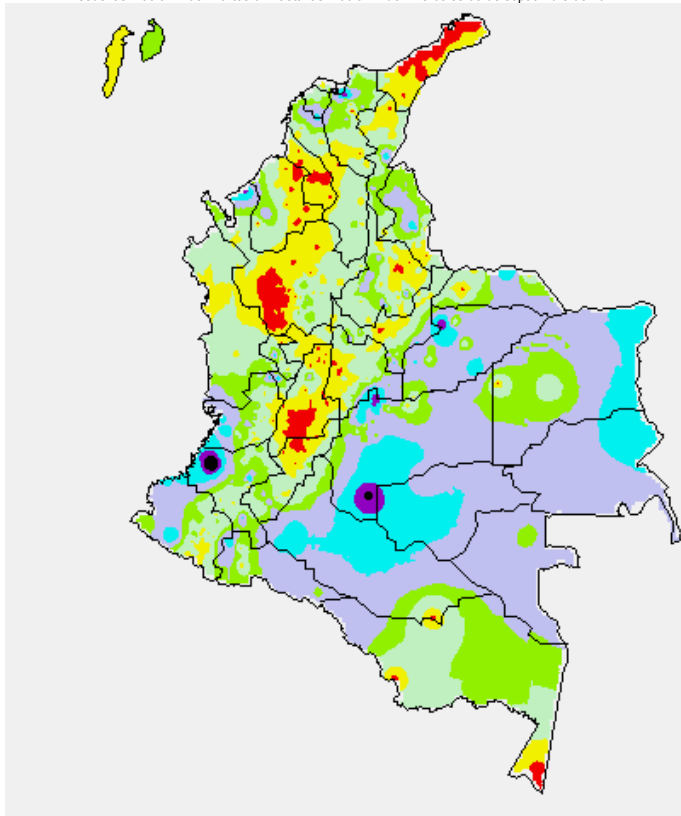
TEMPERATURAS MÁXIMAS

A continuación se relacionan los municipios donde en las últimas 24 horas se registraron temperaturas iguales o superiores a **35.0°C**:

DEPARTAMENTO	MUNICIPIO
CESAR	Valledupar (36.4)
LA GUAJIRA	Riohacha (36.4)
NORTE DE SANTANDER	Sardinata (37.0), Cúcuta (36.9)
VICHADA	Puerto Carreño (35.0)

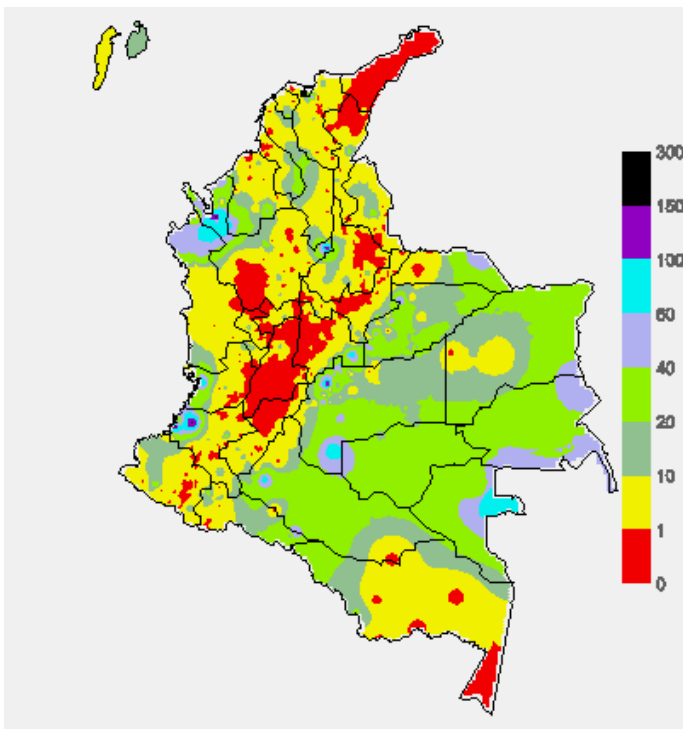
MAPA DE PRECIPITACIÓN DIARIA

Desde las 7:00 a.m. del martes 02 hasta las 7:00 a.m. del miércoles 03 de septiembre de 2014.



MAPA DE PRECIPITACIÓN ACUMULADA DE LOS ÚLTIMOS 3 DÍAS

Desde las 7:00 a.m. del domingo 31 de agosto hasta las 7:00 a.m. del martes 02 de septiembre de 2014.



ESTADO DE LOS EMBALSES

A continuación se relacionan los volúmenes útiles diarios (expresados en porcentaje) de reservas de algunos embalses de acuerdo con información consultada en XM

ZONA	EMBALSE		VOLUMEN ÚTIL DIARIO (%)	
ANTIOQUIA	MIEL I		34.39	
	MIRAFLORES		81.78	
	PEÑOL		70.64	
	PLAYAS		87.89	
	PORCE II		34.36	
	PORCE III		39.49	
	PUNCHINÁ		21.45	
	RIOGRANDE2		66.02	
	SAN LORENZO		54.45	
CARIBE	TRONERAS		15.32	
	URRÁ I		84.68	
CENTRO	AGREGADO BOGOTÁ	62.83	NEUSA	64.42
			SISGA	88.75
			TOMINÉ	58.94
	BETANIA		83.26	
	MUÑA		76.39	
	PRADO		59.77	
	CHUZA		99.73	
ORIENTE	ESMERALDA		96.33	
	GUAVIO		98.16	
	ALTO ANCHICAYÁ		65.08	
VALLE DEL CAUCA	CALIMA 1		73.94	
	SALVAJINA		73.59	

PRONÓSTICO METEOROLÓGICO (miércoles 03 y jueves 04 de septiembre de 2014)

REGIÓN	PRONÓSTICO
SABANA DE BOGOTÁ	MIÉRCOLES: A lo largo de la jornada se prevé abundante nubosidad con lluvias a diferentes horas, particularmente en el Oriente, Occidente y Norte de la Ciudad y de la Sabana. JUEVES: Cielo entre parcialmente nublado y nublado con precipitaciones ligeras e intermitentes en el Oriente y Norte de la Ciudad y de la Sabana, en el resto del área prevalecerán las condiciones secas.
ANDINA	MIÉRCOLES: Cielo entre parcialmente cubierto y cubierto con lluvias durante la mañana en áreas de los Santanderes, Boyacá y Oriente de Cundinamarca. Después del mediodía y durante la noche persistirán las condiciones nubosas en la región con precipitaciones entre ligeras a moderadas en varios sectores de los departamentos arriba mencionados y se reactivarán en zonas de Risaralda, Tolima, Huila, Valle del Cauca, Cauca y Nariño. JUEVES: En la región se espera abundante nubosidad con precipitaciones de variada intensidad, las lluvias de mayor consideración se advierten durante la tarde y noche en sectores de Antioquia, Santanderes, Risaralda, Quindío y Oriente de Cundinamarca y Boyacá.
CARIBE	MIÉRCOLES: Cielo parcialmente cubierto con tiempo seco en la mañana, salvo en sectores de La Guajira, Sur de Bolívar y Magdalena donde se pronostican lluvias a diferentes horas. En la tarde y noche se esperan precipitaciones generalizadas en la región, acompañadas en algunos casos de descargas eléctricas. JUEVES: Cielo entre parcialmente cubierto y cubierto con lluvias de variada intensidad a diferentes horas en sectores de Atlántico, Bolívar, Sucre, Córdoba y Urabá. En áreas de La Guajira, Cesar, Magdalena se estiman precipitaciones durante algunas horas de la tarde y noche. Probabilidad de actividad eléctrica.
ARCHIPIÉLAGO DE SAN ANDRÉS, PROVIDENCIA Y SANTA CATALINA	MIÉRCOLES: Cielo entre parcialmente nublado y nublado con lluvias esporádicas durante el día y la noche. Posibilidad de actividad eléctrica. JUEVES: Nubosidad variable con precipitaciones intermitentes a lo largo de la jornada, inclusive no se descartan tormentas eléctricas.
PACÍFICA	MIÉRCOLES: En la mañana y hasta entrada la tarde predominarán condiciones secas, luego se estiman precipitaciones entre ligeras a moderadas en sectores de Chocó y Valle del Cauca; no se descartan algunas lloviznas al finalizar la tarde sobre Cauca y costas de Nariño. Es altamente probable tormentas eléctricas en momentos de lluvia fuerte. JUEVES: A lo largo de la región se espera abundante nubosidad con lluvias de variada intensidad temprano en la mañana, al final de la tarde y durante algunas horas de la noche. Posibilidad de actividad eléctrica.
ORINOQUIA	MIÉRCOLES: Cielo entre parcialmente cubierto y cubierto con precipitaciones a diferentes horas, las de mayor consideración se advierten en el Piedemonte llanero, Arauca y en Vichada. JUEVES: En amplios sectores de la región predominarán las condiciones nubosas con lloviznas a diferentes horas a lo largo del Piedemonte llanero, a la altura de Arauca, Casanare y Meta. En sectores de Vichada y Oriente de Meta se advierten precipitaciones al finalizar la tarde o durante la noche.

CONTINUACION PRONÓSTICO

REGIÓN	PRONÓSTICO
OCEANO PACÍFICO	MIÉRCOLES: En gran parte del área marítima nacional, especialmente en alta mar se prevén lluvias con tormentas eléctricas dispersas. JUEVES: En el centro y Norte del Pacífico colombiano se estiman precipitaciones entre ligeras y moderadas, acompañadas en algunos casos de actividad eléctrica.
MAR CARIBE	MIÉRCOLES: En gran parte del área marítima colombiana prevalecerán las condiciones secas con nubosidad variable, salvo enfrente del litoral y en el área del archipiélago donde se advierten precipitaciones, acompañadas en algunos casos de actividad eléctrica. JUEVES: Cielo parcialmente nublado con predominio de tiempo seco, excepto en sectores localizados enfrente del litoral de Sucre, Córdoba y Urabá y en el área de San Andrés y Providencia donde se prevén lluvias entre ligeras y moderadas temprano en la mañana, al final de la tarde y durante algunas horas de la noche. No se descartan tormentas eléctricas dispersas.
INSULAR PACÍFICA	MIÉRCOLES: En Malpelo prevalecerán los cielos nublados con precipitaciones y descargas eléctricas a diferentes horas. En Gorgona aunque se prevé tiempo seco no se descartan lloviznas ocasionales al final de la tarde. JUEVES: En Gorgona y Malpelo se prevén nubes densas con lluvias intermitentes durante la jornada. Probables tormentas eléctricas.
AMAZÓNICA	MIÉRCOLES: En la mañana y hasta entrada la tarde se pronostican condiciones secas, excepto en sectores de Guainía, Vaupés y Guaviare donde se advierten precipitaciones a diferentes horas. En sectores del Piedemonte amazónico a la altura de Putumayo y Caquetá y en áreas de Amazonas se pronostican lluvias entre ligeras y moderadas al final de la tarde y noche. JUEVES: En la mayor parte de la región se prevé tiempo seco, salvo en el Piedemonte amazónico y en sectores de Guainía, Amazonas y Guaviare donde se estiman precipitaciones de variada intensidad.

ALERTAS VIGENTES Y PRODUCTOS ADICIONALES

Para mayor información sobre el pronóstico del estado del tiempo, informes técnicos diarios, comunicados especiales, mapas diarios de temperaturas máximas y mínimas e información diaria de precipitación se sugiere consultar los siguientes enlaces:

- [MAPA DIARIO DE TEMPERATURA MÁXIMA.](#)
- [MAPA DIARIO DE TEMPERATURA MÍNIMA.](#)
- [INFORMACIÓN DIARIA DE PRECIPITACIÓN Y TEMPERATURA DE LOS PRINCIPALES AEROPUERTOS DEL PAÍS.](#)
- [MOSAICO MAPAS DE PRECIPITACIÓN DIARIA EN MILÍMETROS.](#)

REGIÓN CARIBE

ALERTA ROJA: INCENDIOS DE LA COBERTURA VEGETAL

Amenaza alta de ocurrencia de incendios de la cobertura vegetal en zonas de bosques, cultivos y pastos, localizados en los siguientes municipios y sectores aledaños:

DEPARTAMENTO	MUNICIPIOS
ATLÁNTICO	Polonuevo, Santo Tomas y Tubará.
BOLÍVAR	Turbaco.
CESAR	Chimichagua, Chiriguana, Valledupar, San Diego
LA GUAJIRA	Albania, Riohacha, Maicao, Uribia.

ALERTA NARANJA: INCENDIOS DE LA COBERTURA VEGETAL

Amenaza moderada ocurrencia de incendios de la cobertura vegetal en zonas de bosques, cultivos y pastos, localizados en los siguientes municipios y sectores aledaños

DEPARTAMENTO	MUNICIPIOS
CORDOBA	Lorica y San Bernardo el Viento.
CESAR	Agustín Codazzi, Curumani, La Paz
LA GUAJIRA	Manauare, Fonseca, La Jagua del Pilar, San Juan del Cesar, Urumita y Villanueva.

Especial atención amerita sectores de la Ciénaga Grande de Santa Marta, Via Parque Isla de Salamanca.

ALERTA NARANJA: DESLIZAMIENTOS DE TIERRA

Se prevé amenaza moderada por deslizamientos de tierra áreas inestables localizadas en los departamentos:

DEPARTAMENTO	MUNICIPIOS
BOLÍVAR	Montecristo y Santa Rosa del Sur.
CÓRDOBA	Tierralta.
MAGDALENA	Ciénaga y Santa Marta.

ALERTA AMARILLA: NIVELES ALTOS EN EL RÍO CAUCA (CUENCA BAJA)

Continúa en ascenso los niveles del río Cauca a la altura de la estación Las Varas en el municipio de Guaranda, comportamiento que prevalecerá para los próximos días. Por tanto, el IDEAM recomienda a los comités de Gestión del Riesgo y a la comunidad asentada en las márgenes del río, estar atentos ante posibles comunicados por cambios en los niveles.

ALERTA AMARILLA: PROBABILIDAD DE INCREMENTO EN LOS NIVELES DE LOS RÍOS DE LA SIERRA NEVADA DE SANTA MARTA

Se emite la alerta amarilla por alta probabilidad de incremento en los niveles de los ríos que descienden de la Sierra Nevada de Santa Marta, en especial los ríos Fundación, Aracataca, Ariguani, Guachaca, Piedras, Palomino y Ranchería, como producto de las fuertes lluvias e incluso con tormenta eléctrica que se han registrado en la región. Según el pronóstico de lluvias se espera que en el transcurso de la tarde parte de la noche las precipitaciones continúen en la región. Se recomienda a la población en general estar atentos ante ascensos significativos en los niveles de estos ríos.

REGIÓN ANDINA

ALERTA ROJA: INCENDIOS DE LA COBERTURA VEGETAL

Amenaza alta de ocurrencia de incendios de la cobertura vegetal en zonas de bosques, cultivos y pastos, localizados en los siguientes municipios y sectores aledaños:

DEPARTAMENTO	MUNICIPIOS
BOYACÁ	Iza, Ráquira y Susacón.
CAUCA	Bolívar, Mercaderes.
CUNDINAMARCA	Agua de Dios, Arbeláez, Fusagasugá, Girardot, Nilo, Ricaurte, San Bernardo, Tibacuy.
HUILA	Aipe, Baraya, Neiva, Tarqui, Tello y Yaguará
QUINDÍO	Buenavista, Pijao.
SANTANDER	Cerrito, Tona y Zapatoca.
NARIÑO	Albán (San José), Arboleda (Berruecos), Buesaco, Chachagüi, Consacá, Contadero, El Tablón, Guachucal, Gualmatán, Guitarilla, Iles, Imués, Ospina, San Bernardo, San Pedro de Cartago, Sapuyes, Tuquerres, Yacuanquer.
TOLIMA	Ataco, Carmen de Apicalá, Chaparral, Coyaima, Cunday, Icononzo, Melgar, Natagaima, Ortega, Prado, Purificación, Rioblanco, Roncesvalles, Rovira, San Antonio, San Luis, Suárez, Valle de San Juan y Villarrica.
VALLE DEL CAUCA	Andalucía, Buga, Cali, Caicedonia, Florida, Guacarí, Jamundí, Palmira, Pradera, Restrepo, San Pedro, Sevilla, Tuluá, Yotoco, Yumbo.

ALERTA NARANJA: INCENDIOS DE LA COBERTURA VEGETAL

Amenaza moderada ocurrencia de incendios de la cobertura vegetal en zonas de bosques, cultivos y pastos, localizados en los siguientes municipios y sectores aledaños:

DEPARTAMENTO	MUNICIPIOS
BOYACA	Boavita, Sáchica, Samacá, San Miguel de Sema, Sativanorte, Soatá, Tinjacá, Tunja y Valle de Leyva
CALDAS	La Dorada, Viterbo y Victoria
CAUCA	Balboa, Caldon, Caloto, Cajibío, Corinto, Jambaló, Morales, Piendamó, Silvia, Toribio y Miranda
CUNDINAMARCA	Anapoima, Apulo, Cabrera, Caparrapi, Carmen de Carupa, Cucunubá, Fúquene, Guachetá, Guaduas, Guataquí, Jerusalén, La Vega, Madrid, Nariño, Nocaíma, Pandi, Pasca, Puerto Salgar, Puli, San Bernardo, Simijaca, Susa, Tocaima, Venecia
HUILA	Agrado, Colombia, Gigante, Palermo.
NARIÑO	Ancuyá, Belén, El Peñol, El Tambo, La Florida, La Llanada, La Unión, Leiva, Linares, Los Andes (Sotomayor), Mallama (Piedra Ancha), Nariño, Pasto, Policarpa, Providencia, Samaniego, San Lorenzo, Santa Cruz (Guachavés), Tamunango, Tangua
NORTE DE SANTANDER	Bochalema, Chinácota, Cúcuta, Cucutilla, Pamplona, Salazar, San Cayetano.
RISARALDA	Balboa, La Virginia, Pereira.
SANTANDER	Capitanejo, Concepción, San Miguel, Molagavita, Macaravita.
TOLIMA	Alpujarra, Alvarado, Carmen de Apicalá, Chaparral, Coello, Coyaima, Cunday, Dolores, Espinal, Flandes, Guamo, Ibagué, Icononzo, Lérica, Melgar, Natagaima, Ortega, Piedras, Planadas, Prado, Purificación, Rioblanco, Saldaña, San Luis, Suárez, Venadillo, Villarrica.
VALLE DEL CAUCA	Buga, Candelaria, Dagua, Ginebra, Tuluá.

Especial atención amerita en los Parques Nacionales Naturales Las Herosas y Los Nevados.

ALERTA NARANJA: DESLIZAMIENTOS DE TIERRA

Se prevé una amenaza moderada por deslizamientos de tierra áreas inestables localizadas en los departamentos:

DEPARTAMENTO	MUNICIPIOS
ANTIOQUIA	Amalfi, Anorí, Apartadó, Briceño, Cáceres, Carepa, Campamento, Caucasia, El Bagra, Ituango, Nechí, Segovia, Tarazá, Valdivia, Yarumal y Zaragoza, Yondó, Mutatá y Turbo.
SANTANDER	Barrancabermeja.

REGIÓN PACÍFICA

ALERTA NARANJA: DESLIZAMIENTOS DE TIERRA

Se prevé una amenaza moderada por deslizamientos de tierra áreas inestables localizadas en los departamentos:

DEPARTAMENTO	MUNICIPIOS
CAUCA	El Tambo, Guapi, López y Timbiquí.
CHOCÓ	Riosucio, Unguía y Belén de Bajirá.

REGIÓN ORINOQUIA

ALERTA ROJA: NIVELES ALTOS EN EL RÍO INÍRIDA

El río Inírida continúa con valores críticos, alrededor de las cotas de afectación en los sectores aledaños a la ribera del río en el municipio de Puerto Inírida. Se destaca que durante los últimos dos días el nivel se ha estabilizado siendo probable que retome el comportamiento de descenso durante los próximos días.

ALERTA NARANJA: NIVELES ALTOS EN EL RÍO ORINOCO

En el río Orinoco a la altura de la estación de Puerto Carreño (Vichada) los niveles se encuentran altos y próximos a la cota de afectación en las zonas aledañas a las márgenes más bajas del río. Se estima que la tendencia en los niveles permanezca estable para los próximos días.

ALERTA NARANJA: INCENDIOS DE LA COBERTURA VEGETAL

Amenaza moderada ocurrencia de incendios de la cobertura vegetal en zonas de bosques, cultivos y pastos, localizados en los siguientes municipios y sectores aledaños:

DEPARTAMENTO	MUNICIPIOS
ARAUCA	Tame.

ALERTA NARANJA: DESLIZAMIENTOS DE TIERRA

Se prevé una amenaza moderada por deslizamientos de tierra áreas inestables localizadas en los departamentos:

DEPARTAMENTO	MUNICIPIOS
CASANARE	Yopal.
META	Cubarral, Restrepo, Villavicencio y El Castillo.

REGIÓN AMAZÓNICA

CONDICIONES NORMALES

MAR CARIBE

ALERTA AMARILLA: PLEAMAR

Hasta el próximo 7 de septiembre del presente año se espera una de las pleamares más significativas del mes en el litoral Caribe colombiano, asociado con la marea astronómica, se recomienda a habitantes costeros estar atentos a la evolución del fenómeno.

ALERTA AMARILLA: TIEMPO LLUVIOSO

Durante la jornada se prevén lluvias moderadas en amplios sectores del mar Caribe colombiano, especialmente al occidente. Por lo tanto, se recomienda a pescadores y usuarios de pequeñas embarcaciones consultar con las Capitanías de Puerto antes de zarpar.

ALERTA AMARILLA: OLEAJE Y VIENTO

Para la noche de hoy y madrugada del día de mañana se espera un incremento de la altura del oleaje (3.0 y 4.0 metros) en áreas marítimas del centro del mar Caribe colombiano. Por lo anterior, se recomienda a pescadores y usuarios de pequeñas embarcaciones consultar con las Capitanías de Puerto antes de zarpar.

OCEANO PACÍFICO

ALERTA AMARILLA: TIEMPO LLUVIOSO

En áreas marítimas del océano Pacífico colombiano se esperan lluvias con presencia de actividad eléctrica a lo largo de la jornada. Por esta razón, se recomienda a pescadores y usuarios de pequeñas embarcaciones consultar con las Capitanías de Puerto antes de zarpar.

Omar FRANCO TORRES, Director General
Christian EUSCATEGUI COLLAZOS, Jefe Oficina del Servicio de Pronósticos y Alertas

Profesionales en turno:
Daniel USECHE, Hanner ORJUÉLA, Henry ROMERO, Gloria L. ARANGO, Mauricio TORRES y Juan Francisco ALAMEDA.
Internet: <http://www.ideam.gov.co>
Correos electrónicos: servicio@ideam.gov.co, alertas@ideam.gov.co
Carrera 10 N° 20 - 30 ** Piso 9, Bogotá, D.C.
Teléfono: 3527160 ext. 1334-1336.

Siganos en: Twitter: @IDEAMColombia; Facebook: www.facebook.com/ideam.instituto
YouTube: Canal de Instituto IDEAM / <http://www.youtube.com/user/InstitutoIDEAM>

ALERTA ROJA. PARA TOMAR ACCIÓN Advierte a los sistemas de prevención y atención de desastres sobre la amenaza que puede ocasionar un fenómeno con efectos adversos sobre la población, el cual requiere la atención inmediata por parte de la población y de los cuerpos de atención y socorro. Se emite una alerta sólo cuando la identificación de un evento extraordinario indique la probabilidad de amenaza inminente y cuando la gravedad del fenómeno implique la movilización de personas y equipos, interrumpiendo el normal desarrollo de sus actividades cotidianas.

ALERTA NARANJA. PARA PREPARARSE Indica la presencia de un fenómeno. No implica amenaza inmediata y como tanto es catalogado como un mensaje para informarse y prepararse. El aviso implica vigilancia continua ya que las condiciones son propicias para el desarrollo de un fenómeno, sin que se requiera permanecer alerta.

ALERTA AMARILLA. PARA INFORMARSE Es un mensaje oficial por el cual se difunde información. Por lo regular se refiere a eventos observados, reportados o registrados y puede contener algunos elementos de pronóstico a manera de orientación. Por sus características preferidas y futuras difiere del aviso y de la alerta, y por lo general no está encaminado a alertar sino a informar.

CONDICIONES NORMALES Indica que no existe ninguna clase de alerta para la región o zona mencionada.

°C: grados Celsius; m: metros; mm: milímetros; msnm: metros sobre nivel del mar;

Km/h: kilómetros sobre hora

GOES: Geostationary Operational Environmental Satellites (Satélite Geoestacionario Operacional Ambiental).

GOES-13 es el designado GOES-Este, localizado en 75° W sobre el ecuador geográfico.

HLC: hora local colombiana

PNN: Parque Nacional Natural; SFF: Santuario de Fauna y Flora