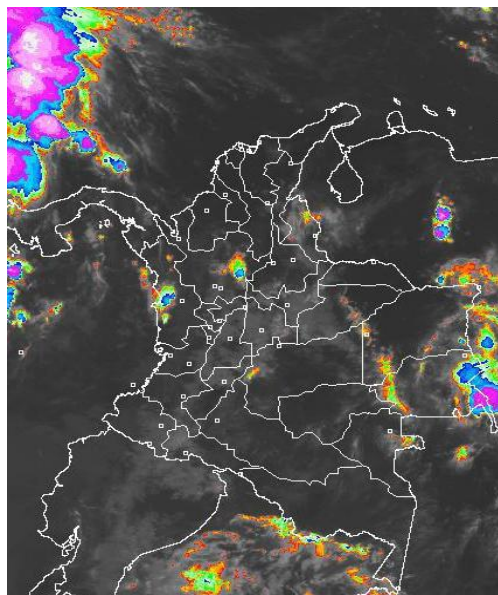


Durante las últimas horas han persistido las lluvias intensas acompañadas de tormentas eléctricas, sobre la zona occidental del Mar Caribe colombiano incluyendo el archipiélago de San Andrés y Providencia. En sectores de Guanía, Vichada y sur de Antioquia se ha presentado lluvias ligeras. En el resto del país cielo seminublado con tiempo seco. Se espera que durante el resto de la jornada continúen las condiciones lluviosas sobre San Andrés y Providencia.

## IMAGEN SATELITAL

Imagen GOES 13 - IDEAM \* 05 de septiembre de 2014 \* Hora 7:45 a.m. HLC.



## PRONÓSTICO CONDICIONES METEOROLÓGICAS ESPECIALES

### ÁREA DEL VOLCÁN CERRO MACHÍN

Se prevé durante la jornada cielo seminublado con condiciones secas.

EL SERVICIO GEOLOGICO COLOMBIANO lo reporta en nivel **AMARILLO (III): CAMBIOS EN EL COMPORTAMIENTO DE LA ACTIVIDAD VOLCANICA.** 4.80 -75.62

ELEVACIÓN (pies)	DIRECCIÓN	VELOCIDAD	
		NUDOS	Km/h
10,000	SURESTE	5 - 10	9 - 18
18,000	SURESTE	15 - 20	28 - 37
24,000	SURESTE	15 - 20	28 - 37
30,000	ESTE	10 - 15	18 - 28

### ÁREA DEL VOLCÁN NEVADO DEL HUILA

Durante la jornada se estima cielo parcialmente nublado con tiempo seco. No se descartan algunas lloviznas después de mediodía.

EL SERVICIO GEOLOGICO COLOMBIANO lo reporta en nivel **AMARILLO (III): CAMBIOS EN EL COMPORTAMIENTO DE LA ACTIVIDAD VOLCANICA.** 2.92 -76.05

ELEVACIÓN (pies)	DIRECCIÓN	VELOCIDAD	
		NUDOS	Km/h
10,000	SURESTE	10 - 15	18 - 28
18,000	SURESTE	15 - 20	28 - 37
24,000	SURESTE	10 - 15	18 - 28
30,000	ESTE	5 - 10	9 - 18

### ÁREA DEL VOLCÁN GALERAS

Cielo parcialmente cubierto con predominio de tiempo seco.

EL SERVICIO GEOLOGICO COLOMBIANO lo reporta en nivel **AMARILLO (III): CAMBIOS EN EL COMPORTAMIENTO DE LA ACTIVIDAD VOLCANICA.** 1.55 -77.37

ELEVACIÓN (pies)	DIRECCIÓN	VELOCIDAD	
		NUDOS	Km/h
10,000	SURESTE	10 - 15	18 - 28
18,000	ESTE	15 - 20	28 - 37
24,000	SURESTE	5 - 10	9 - 18
30,000	NORESTE	5 - 10	9 - 18

### ÁREA DEL VOLCÁN NEVADO DEL RUIZ

Se prevé cielo seminublado con tiempo seco.

EL SERVICIO GEOLOGICO COLOMBIANO lo reporta en nivel **AMARILLO (III): CAMBIOS EN EL COMPORTAMIENTO DE LA ACTIVIDAD VOLCANICA.** 4.89 -75.32

ELEVACIÓN (pies)	DIRECCIÓN	VELOCIDAD	
		NUDOS	Km/h
10,000	SURESTE	5 - 10	9 - 18
18,000	SURESTE	15 - 20	28 - 37
24,000	SURESTE	15 - 20	28 - 37
30,000	ESTE	10 - 15	18 - 28

## LO MÁS DESTACADO

**ALERTA ROJA. PARA TOMAR ACCIÓN** **ALERTA NARANJA. PARA PREPARARSE** **ALERTA AMARILLA. PARA INFORMARSE**

<b>LLUVIAS</b>	El día de ayer se presentaron fuertes lluvias sobre el archipiélago de San Andrés y Providencia y algunos sectores de la región Pacífica, alcanzando el mayor volumen en el municipio de <b>San Andrés y Providencia (San Andrés) con 147.6 mm.</b>
<b>ALERTA ROJA</b>	<ul style="list-style-type: none"> <li>Por niveles altos en río Iniridia.</li> <li>Por probabilidad alta de ocurrencia de incendios de la cobertura vegetal en sectores de la región Andina</li> </ul>
<b>ALERTA NARANJA</b>	<ul style="list-style-type: none"> <li>Por niveles altos en el río Orinoco y el río San Jorge.</li> <li>Por probabilidad de deslizamientos de tierra en varias áreas inestables y de alta pendiente localizadas en sectores de las regiones Andina y Pacífica.</li> <li>Por probabilidad moderada de ocurrencia de incendios de la cobertura vegetal en sectores de la región Caribe y Andina.</li> </ul>
<b>OTROS</b>	<ul style="list-style-type: none"> <li>La temporada de huracanes en el Océano Atlántico, Mar Caribe y Golfo de México se extenderá hasta el 30 de noviembre del presente año, situación que en algún momento podría estar favoreciendo de manera indirecta la ocurrencia de condiciones meteorológicas extremas en el País. El IDEAM recomienda estar atentos a los comunicados que se emitan y desde ya tomar las medidas preventivas en áreas de riesgo.</li> </ul>



Consulte todos los días el pronóstico del tiempo y las alertas hidrometeorológicas vigentes del IDEAM, en un formato de calidad. Alrededor de las 7:30 a. m. está a disposición del público en [www.ideam.gov.co](http://www.ideam.gov.co). Se puede ver también en dispositivos móviles. [AQUÍ](#)

## PRECIPITACIONES

A continuación se relacionan los municipios donde en las últimas 24 horas se registraron precipitaciones iguales o superiores a **30 mm**:

DEPARTAMENTO	MUNICIPIO
ANTIOQUIA	Valdivia (23.0), Zaragoza (22.0)
BOYACA	Tibaná (24.9)
CASANARE	Tauramena (74.0)
CAUCA	Timbiquí (65.0), López (25.0)
CESAR	Agustín Codazzi (30.0)
META	Cubarral (24.0), Guamal (22.0), Villavicencio (20.5), Cubarral (20.0)
PUTUMAYO	Puerto Leguizamó (23.0), Santiago (22.0), Mocoa (20.0)
SAN ANDRÉS PROVIDENCIA Y STA C	San Andrés (147.6), Providencia (70.7)

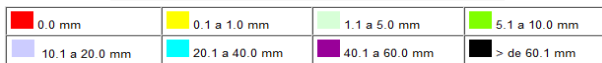
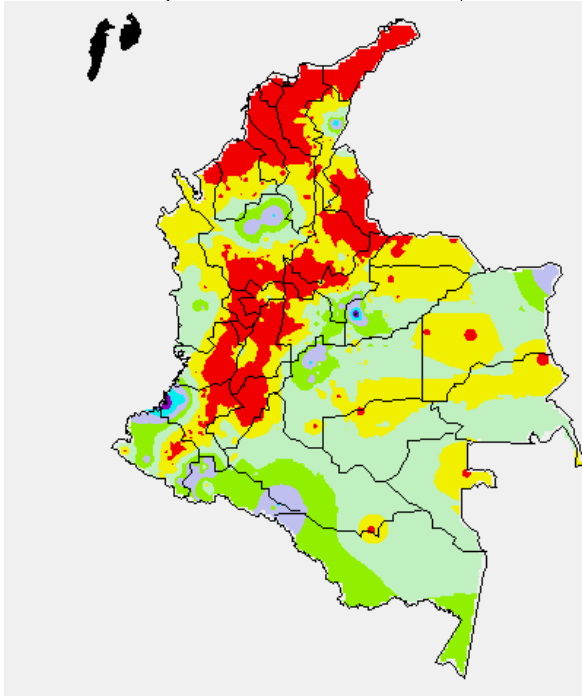
## TEMPERATURAS MÁXIMAS

A continuación se relacionan los municipios donde en las últimas 24 horas se registraron temperaturas iguales o superiores a **35.0°C**:

DEPARTAMENTO	MUNICIPIO
CAUCA	Mercaderes (36.6)
CESAR	Valledupar (38.0), Agustín Codazzi (35.6), Chiriguana (35.2)
CUNDINAMARCA	Jerusalén (37.8)
HUILA	Neiva (35.3)
LA GUAJIRA	Manaure (37.2), Hatonuevo (35.2), Urumita (35.0)
NORTE DE SANTANDER	Cúcuta (36.3), Sardinata (36.2)
SANTANDER	Capitanejo (38.2)
TOLIMA	Saldafia (38.4), Prado (37.0), Espinal (36.4), Flandes (36.0), Valle De San Juan (36.0), Guamo (35.6), Ataco (35.4)

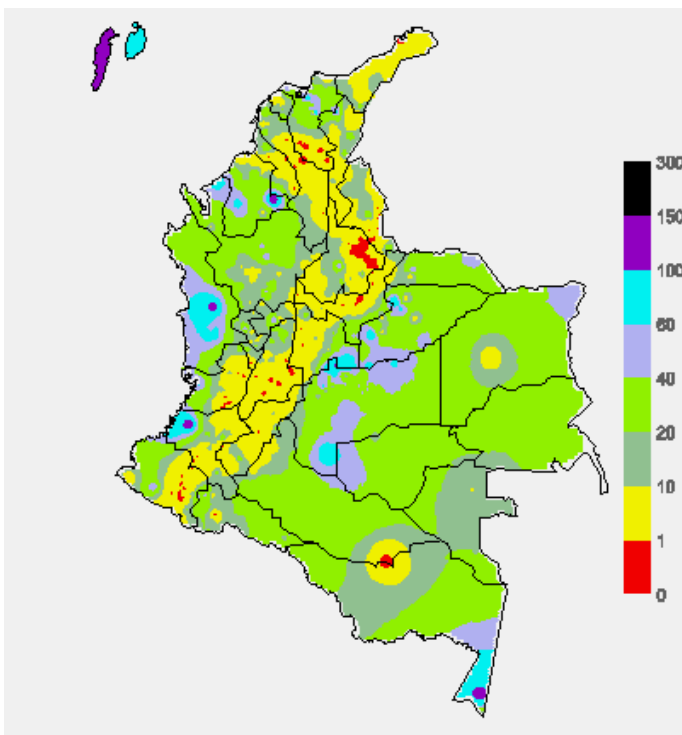
### MAPA DE PRECIPITACIÓN DIARIA

Desde las 7:00 a.m. del jueves 04 hasta las 7:00 a.m. del viernes 05 de septiembre de 2014.



### MAPA DE PRECIPITACIÓN ACUMULADA DE LOS ÚLTIMOS 3 DÍAS

Desde las 7:00 a.m. del martes 02 de septiembre hasta las 7:00 a.m. del jueves 04 de septiembre de 2014.



### ESTADO DE LOS EMBALSES

A continuación se relacionan los volúmenes útiles diarios (expresados en porcentaje) de reservas de algunos embalses de acuerdo con información consultada en XM

ZONA	EMBALSE	VOLUMEN ÚTIL DIARIO (%)		
ANTIOQUIA	MIEL I	33.14		
	MIRAFLORES	81.44		
	PEÑOL	70.25		
	PLAYAS	84.35		
	PORCE II	39.34		
	PORCE III	36.23		
	PUNCHINÁ	27.94		
	RIOGRANDE2	62.94		
	SAN LORENZO	53.99		
CARIBE	TRONERAS	20.10		
	URRÁ I	85.43		
CENTRO	AGREGADO BOGOTÁ	62.81	NEUSA	64.42
			SISGA	88.29
			TOMINÉ	58.98
	BETANIA	84.65		
	MUÑA	86.45		
	PRADO	56.99		
ORIENTE	CHUZA	100.21		
	ESMERALDA	96.36		
	GUAVIO	99.10		
VALLE DEL CAUCA	ALTO ANCHICAYÁ	65.15		
	CALIMA 1	73.54		
	SALVAJINA	72.15		

### PRONÓSTICO METEOROLÓGICO (viernes 05 y sábado 06 de septiembre de 2014)

REGIÓN	PRONÓSTICO
SABANA DE BOGOTÁ	<b>VIERNES:</b> En horas de la mañana se prevé cielo entre seminublado y mayormente nublado con predominio de tiempo seco. No se descartan lloviznas hacia el oriente de la ciudad y la sabana. En horas de la tarde y noche persistirán las condiciones secas. <b>SÁBADO:</b> Cielo parcialmente nublado con lloviznas en la mañana y al final de la tarde Oriente y Norte de la Ciudad y de la Sabana, en el resto del área prevalecerán las condiciones secas.
ANDINA	<b>VIERNES:</b> En las primeras horas de la mañana se estima cielo entre seminublado y mayormente nublado con lluvias ligeras sobre Norte de Santander y Antioquia; lloviznas sobre el Altiplano Cundiboyacense. En la tarde y noche lluvias moderadas en Antioquia; lluvias ligeras en Santanderes, Quindío y Risaralda. <b>SÁBADO:</b> Durante la jornada se espera cielo seminublado precipitaciones moderadas en Antioquia y lluvias ligeras sobre Risaralda, Quindío y Santander. Especialmente en horas de la tarde.
CARIBE	<b>VIERNES:</b> En horas de la mañana se prevén condiciones de cielo semicubierto y tiempo seco en gran parte de la región. En horas de la tarde y noche se fortalecerá la nubosidad con lluvias entre moderadas y fuertes sobre sectores de Magdalena, Cesar, Córdoba, Bolívar y Sucre. <b>SÁBADO:</b> En horas de la mañana se prevé cielo parcialmente nublado con precipitaciones ligeras y moderadas en el Sur de Bolívar, Sucre y Córdoba. En horas de la tarde y durante algunas horas de la noche se esperan precipitaciones en sectores Córdoba, Cesar, Magdalena y Bolívar.
ARCHIPIÉLAGO DE SAN ANDRÉS, PROVIDENCIA Y SANTA CATALINA	<b>VIERNES:</b> Durante la jornada se estima cielo nublado con precipitaciones moderadas y fuertes acompañadas de actividad eléctrica <b>SÁBADO:</b> En el archipiélago se prevé abundante nubosidad con lluvias entre ligeras y moderadas. No se descartan tormentas eléctricas.
PACÍFICA	<b>VIERNES:</b> En las primeras horas de la mañana predominarán condiciones secas en gran parte de la región, algunas lluvias ligeras se esperan sobre Chocó. En la tarde se incrementará la nubosidad con lluvias en Chocó y menos intensas sobre Valle del Cauca y costas de Cauca. <b>SÁBADO:</b> Se prevé lluvias sobre Chocó a lo largo de la jornada. Sobre Cauca y Valle se estiman lluvias ligeras después del mediodía.
ORINOQUIA	<b>VIERNES:</b> Durante la mañana se espera cielo parcialmente nublado y tiempo seco, sin embargo, no se descartan lluvias ligeras en sectores de Vichada y lloviznas en el piedemonte del Meta. En la tarde y noche se fortalecerá la nubosidad con lluvias moderadas en Vichada y oriente de Casanare y Meta; lloviznas en el piedemonte del Meta al finalizar la tarde. <b>SÁBADO:</b> En la región se espera cielo seminublado con lluvias en el Piedemonte llanero. Al final de la tarde y durante algunas horas de la noche se esperan precipitaciones en Vichada y Meta con posibilidad de tormentas eléctricas.

## CONTINUACION PRONÓSTICO

REGIÓN	PRONÓSTICO
OCEANO PACÍFICO	<b>VIERNES:</b> Cielo entre parcial y mayormente nublado con lluvias en áreas marítimas del norte y centro del océano Pacífico colombiano; en la noche no se descarta actividad eléctrica. <b>SÁBADO:</b> En la mayor parte del Pacífico colombiano se estiman precipitaciones con posibilidad en algunos casos de tormentas eléctricas.
MAR CARIBE	<b>VIERNES:</b> A lo largo de la jornada se presentará cielo nublado con lluvias entre moderadas y fuertes en amplios sectores del mar Caribe colombiano, las más intensas con presencia de actividad eléctrica se estiman al occidente del área, incluido el Golfo de Urabá y el Archipiélago de San Andrés y Providencia. <b>SÁBADO:</b> Cielo parcialmente nublado con predominio de tiempo lluvioso, las más fuertes en el Golfo de Urabá y en el área de San Andrés, Providencia y Santa Catalina, en la tarde se estiman precipitaciones de variada intensidad a diferentes horas, acompañadas en algunos caso de descargas eléctricas en el occidente del Caribe.
INSULAR PACÍFICA	<b>VIERNES:</b> En el transcurso de los días se estima cielo semicubierto con tiempo seco en la mañana y primeras horas de la tarde, luego se esperan algunas lloviznas ligeras en Gorgona y lluvias en Malpelo. <b>SÁBADO:</b> En Malpelo y Gorgona permanecerán con condiciones secas a lo largo de la jornada.
AMAZÓNICA	<b>VIERNES:</b> En la mañana y primeras horas de la tarde se estiman condiciones secas con cielo parcialmente nublado, luego se esperan lluvias en Guainía, Guaviare y oriente de Caquetá; lloviznas a lo largo del piedemonte Amazónico. <b>SÁBADO:</b> Cielo entre parcialmente nublado y nublado con precipitaciones de variada intensidad a lo largo del Piedemonte amazónico y en sectores de Guainía, Vaupés y Amazonas. Las lluvias más intensas esperadas en el Oriente de la región al final de la tarde y durante la noche.

## ALERTAS VIGENTES Y PRODUCTOS ADICIONALES

Para mayor información sobre el pronóstico del estado del tiempo, informes técnicos diarios, comunicados especiales, mapas diarios de temperaturas máximas y mínimas e información diaria de precipitación se sugiere consultar los siguientes enlaces:

- [MAPA DIARIO DE TEMPERATURA MÁXIMA.](#)
- [MAPA DIARIO DE TEMPERATURA MÍNIMA.](#)
- [INFORMACIÓN DIARIA DE PRECIPITACIÓN Y TEMPERATURA DE LOS PRINCIPALES AEROPUERTOS DEL PAÍS.](#)
- [MOSAICO MAPAS DE PRECIPITACIÓN DIARIA EN MILÍMETROS](#)

## REGIÓN CARIBE

**ALERTA ROJA:** INCENDIOS DE LA COBERTURA VEGETAL

Amenaza alta de ocurrencia de incendios de la cobertura vegetal en zonas de bosques, cultivos y pastos, localizados en los siguientes municipios y sectores aledaños:

DEPARTAMENTO	MUNICIPIOS
ATLÁNTICO	Polonuevo, Santo Tomas y Tubará.
LA GUAJIRA	Riohacha, Maicao, Uribia.

**ALERTA NARANJA:** INCENDIOS DE LA COBERTURA VEGETAL

Amenaza moderada ocurrencia de incendios de la cobertura vegetal en zonas de bosques, cultivos y pastos, localizados en los siguientes municipios y sectores aledaños

DEPARTAMENTO	MUNICIPIOS
BOLIVAR	Turbaco
CORDOBA	Lorica y San Bernardo el Viento.
CESAR	Agustín Codazzi, Curumaní, Chimichagua, Chiriguana, Valledupar, San Diego La Paz.
LA GUAJIRA	Manauare, Fonseca, La Jagua del Pilar, San Juan del Cesar, Urumita y Villanueva.

Especial atención amerita sectores de la Ciénaga Grande de Santa Marta, Vía Parque Isla de Salamanca.

**ALERTA NARANJA:** DESLIZAMIENTOS DE TIERRA

Se prevé amenaza moderada por deslizamientos de tierra áreas inestables localizadas en los departamentos:

DEPARTAMENTO	MUNICIPIOS
CÓRDOBA	Ayapel, Buenavista y Pueblo Nuevo.
SUCRE	San Marcos.

**ALERTA NARANJA:** EN EL RIO SAN JORGE NIVELES ALTOS POR TRANSITO DE CRECIENTE

Con los altos niveles del río San Jorge, que en particular a la altura del municipio de Montelíbano; debido al tránsito de la onda de creciente, se previene a pobladores de sectores bajos, especialmente en el sector Montelíbano a Ayapel, en el departamento de Córdoba. Se resalta la situación con mayor posibilidad de afectación, para el municipio de Buenavista (Córdoba), especialmente en los corregimientos de Coyongo, Puerto Córdoba, Los Zambos, Isla Roja y Marralú; para éste sector no solamente se presentan incrementos del río San Jorge, sino de varios de sus afluentes (se destacan Quebrada San Lorenzo y los Caños Los Zambos y Las Catas).

## REGIÓN ANDINA

**ALERTA ROJA:** INCENDIOS DE LA COBERTURA VEGETAL

Amenaza alta de ocurrencia de incendios de la cobertura vegetal en zonas de bosques, cultivos y pastos, localizados en los siguientes municipios y sectores aledaños:

DEPARTAMENTO	MUNICIPIOS
BOYACÁ	Ráquira, Samacá, Sativanorte, Soata, Susacón, Tinjacá.
CAUCA	Balboa, Bolívar, Mercaderes, Patía (El Bordo)
CUNDINAMARCA	Agua de Dios, Cabrera, Girardot, Guachetá, Guaduas, Nariño, Pandí, Puerto Salgar, Ricaurte, San Bernardo, Venecia.
HUILA	Agrado, Colombia, Palermo, Tarquí.
NARIÑO	Albán ( San José), Ancuyá, Arboleda (Berruecos), Belén, Buesaco, Chachagüí, Consacá, Contadero, El Tablón, El Tambo, Guachucal, Guitarrilla, Gualmatán, Iles, Imués, La Cruz, la Florida, La Llanada, Leiva, Linares, Los Andes ( Sotomayor), Mallama ( Piedrancha), Nariño, Ospina, Pasto, Policarpa, Providencia, Puerres, Samaniego, San Bernardo, San Lorenzo, San Pedro de Cartago, Santa Cruz ( Guachavés), Sapuyes, Taminango, Tangua, Tuquerres, Yacuanquer.
NORTE DE SANTANDER	Bochalema, Chinácota, Cúcuta, Cucutilla, Pamplona, Salazar, San Cayetano.
QUINDIO	Pijao.
SANTANDER	Capitanejo, Cerrito, Cúcuta, Cucutilla, Pamplona, San Cayetano
TOLIMA	Ataco, Carmen de Apicalá, Chaparral, Coello, Coyaima, Cunday, Dolores, Espinal, Flandes, Guamo, Icononzo, Melgar, Natagaima, Ortega, Planadas, Prado, Purificación, Rioblanco, Saldaña, San Luis, Suárez, Villarrica.
VALLE DEL CAUCA	Buga, Caicedonia, Tuluá.

**ALERTA NARANJA:** INCENDIOS DE LA COBERTURA VEGETAL

Amenaza moderada ocurrencia de incendios de la cobertura vegetal en zonas de bosques, cultivos y pastos, localizados en los siguientes municipios y sectores aledaños:

DEPARTAMENTO	MUNICIPIOS
BOYACA	Boavita, Covarachía, Jericó, La Uvita, Sáchica, San Miguel de Sema, Sativasur, Tipacoque y Villa de Leyva.
CALDAS	La Dorada, Viterbo, Victoria
CAUCA	Caloto, Guachené, Miranda, Padilla, Puerto Tejada, San Sebastián, Santander de Quilichao, Villa Rica
CUNDINAMARCA	Albán, Anapoima, Apulo, Arbeláez, Beltrán, Bogotá D.C., Caparrapí, Carmen de Carupa, Cucunubá, Fúquene, Fusagasugá, Guataquí, Jerusalén, La Vega, Madrid, Nocaima, Pulí, Simijaca, Susa, Tibacuy, Tocaima, Venecia.
HUILA	Aipe, Baraya, Gigante, Neiva, Tello, Villavieja
NARIÑO	Córdoba, El Peñol, El Tambo, La Florida, La Llanada, La Unión, Leiva, Linares, Nariño, Pasto, Sandóná
NORTE DE SANTANDER	Los Patios, Puerto Santander, Ragonvalia
QUINDIO	Armenia, Buenavista, Calarcá, Córdoba, Génova, La Tebaida
RISARALDA	Balboa, La Virginia, Pereira
SANTANDER	Capitanejo, Matanza, Onzaga
TOLIMA	Alpujarra, Alvarado, Ibagué, Lérica, Melgar, Piedras, Venadillo,
VALLE DEL CAUCA	Calí, Candelaria, Florida, Ginebra, Jamundí, Palmira, Pradera

Especial atención amerita en los Parques Nacionales Naturales Las Herosas y Los Nevados.

**ALERTA NARANJA:** DESLIZAMIENTOS DE TIERRA

Se prevé una amenaza moderada por deslizamientos de tierra áreas inestables localizadas en los departamentos:

DEPARTAMENTO	MUNICIPIOS
ANTIOQUIA	Anorí, Apartadó, Cáceres, Carepa, Caucasia, Chigorodó, Segovia, Turbo, Zaragoza, El Bagre y Yondó (Casabe).
CUNDINAMARCA	Guayabetal, Medina y Paratebueno.
SANTANDER	Barrancabermeja y El Carmen.

## REGIÓN PACÍFICA

### ALERTA NARANJA: DESLIZAMIENTOS DE TIERRA

Se prevé una amenaza moderada por deslizamientos de tierra áreas inestables localizadas en los departamentos:

DEPARTAMENTO	MUNICIPIOS
CAUCA	Guapi, El Tambo, López de Micay y Timbiquí.
VALLE DEL CAUCA	Buenaventura.

### ALERTA AMARILLA: NIVELES ALTOS EN LA CUENCA MEDIA DEL RÍO ATRATO.

Desde hace 4 horas se presenta moderado descenso de los niveles del río Atrato, pero sus registros oscilan en el rango de altos; ésta condición es más apreciable a la altura de Quibdó (Chocó).

## REGIÓN ORINOQUIA

### ALERTA ROJA: NIVELES ALTOS EN EL RÍO INÍRIDA

El río Inírida continúa con valores críticos, alrededor de las cotas de afectación en los sectores aledaños a la ribera del río en el municipio de Puerto Inírida. Se destaca que durante los últimos dos días el nivel se ha estabilizado siendo probable que retome el comportamiento de descenso durante los próximos días.

### ALERTA NARANJA: NIVELES ALTOS EN EL RÍO ORINOCO

En el río Orinoco a la altura de la estación de Puerto Carreño (Vichada) los niveles se encuentran altos y próximos a la cota de afectación en las zonas aledañas a las márgenes más bajas del río. Se estima que la tendencia en los niveles permanezca estable para los próximos días.

### ALERTA NARANJA: DESLIZAMIENTOS DE TIERRA

Se prevé una amenaza moderada por deslizamientos de tierra áreas inestables localizadas en los departamentos:

DEPARTAMENTO	MUNICIPIOS
CASANARE	Támara.
META	Acacias, Cubarral, Cumaral, El Calvario, La Macarena, Restrepo y Villavicencio.

## REGIÓN AMAZÓNICA

### CONDICIONES NORMALES

## MAR CARIBE

### ALERTA AMARILLA: PLEAMAR

Hasta el próximo 7 de septiembre del presente año se espera una de las pleamares más significativas del mes en el litoral Caribe colombiano, asociado con la marea astronómica, se recomienda a habitantes costeros estar atentos a la evolución del fenómeno.

### ALERTA NARANJA: TIEMPO LLUVIOSO

A lo largo de la jornada se prevé tiempo lluvioso; se estima que las precipitaciones sean de carácter fuerte, especialmente en sectores del occidente del mar Caribe colombiano, incluida la isla de San Andrés y Providencia; lluvias ligeras en el litoral de Sucre, Córdoba y Urabá. Por lo tanto, se recomienda a pescadores y usuarios de pequeñas embarcaciones consultar con las Capitanías de Puerto antes de zarpar

## OCÉANO PACÍFICO

### ALERTA AMARILLA: TIEMPO LLUVIOSO

En amplios sectores mar adentro del norte del océano Pacífico colombiano se esperan lluvias durante la jornada, con presencia de actividad eléctrica. Por esta razón, se recomienda a pescadores y usuarios de pequeñas embarcaciones consultar con las Capitanías de Puerto antes de zarpar.

Omar FRANCO TORRES, Director General  
Christian EUSCATEGUI COLLAZOS, Jefe Oficina del Servicio de Pronósticos y Alertas  
\*\*\*\*\*

Profesionales en turno:  
Claudia TORRES, Carlos PINZON, Hernando WILCHES, Vicente PEÑA, Gloria L. ARANGO, Araminta VEGA y Juan Francisco ALAMEDA.  
Internet: <http://www.ideam.gov.co>  
Correos electrónicos: [servicio@ideam.gov.co](mailto:servicio@ideam.gov.co), [alertas@ideam.gov.co](mailto:alertas@ideam.gov.co)  
Calle 25d# 96b-70, piso 3. Bogotá, D.C.  
Teléfono: 3527160 ext. 1334-1336.

Síganos en: Twitter: @IDEAMColombia; Facebook: [www.facebook.com/ideam.instituto](http://www.facebook.com/ideam.instituto)  
YouTube: Canal de InstitutoIDEAM / <http://www.youtube.com/user/InstitutoIDEAM>

**ALERTA ROJA. PARA TOMAR ACCIÓN** Advierte a los sistemas de prevención y atención de desastres sobre la amenaza que puede ocasionar un fenómeno con efectos adversos sobre la población, el cual requiere la atención inmediata por parte de la población y de los cuerpos de atención y socorro. Se emite una alerta sólo cuando la identificación de un evento extraordinario indique la probabilidad de amenaza inminente y cuando la gravedad del fenómeno implique la movilización de personas y equipos, interrumpiendo el normal desarrollo de sus actividades cotidianas.

**ALERTA NARANJA. PARA PREPARARSE** Indica la presencia de un fenómeno. No implica amenaza inmediata y como tanto es catalogado como un mensaje para informarse y prepararse. El aviso implica vigilancia continua ya que las condiciones son propicias para el desarrollo de un fenómeno, sin que se requiera permanecer alerta.

**ALERTA AMARILLA. PARA INFORMARSE** Es un mensaje oficial por el cual se difunde información. Por lo regular se refiere a eventos observados, reportados o registrados y puede contener algunos elementos de pronóstico a manera de orientación. Por sus características pretéritas y futuras difiere del aviso y de la alerta, y por lo general no está encaminado a alertar sino a informar.

**CONDICIONES NORMALES** Indica que no existe ninguna clase de alerta para la región o zona mencionada.

°C: grados Celsius; m: metros; mm: milímetros; msnm: metros sobre nivel del mar;  
Km/h: kilómetros sobre hora

GOES: Geostationary Operational Environmental Satellites (Satélite Geoestacionario Operacional Ambiental).

GOES-13 es el designado GOES-Este, localizado en 75° W sobre el ecuador geográfico.

HLC: hora local colombiana

PNN: Parque Nacional Natural; SFF: Santuario de Fauna y Flora