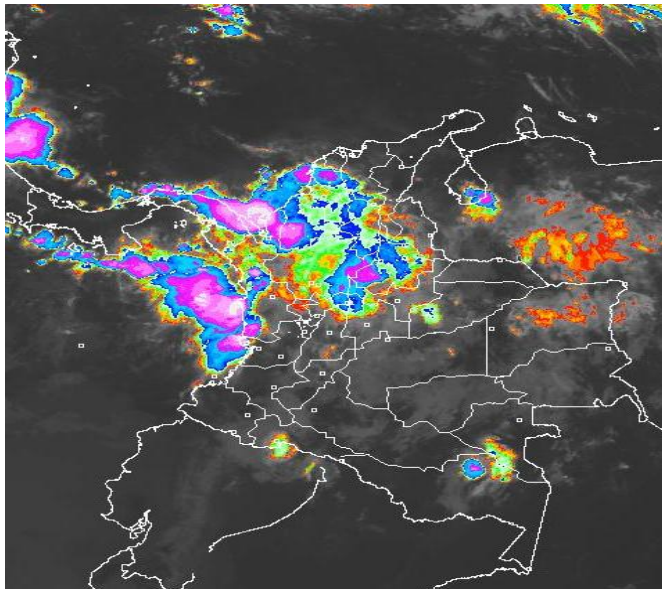


CONDICIONES HIDROMETEOROLÓGICAS ACTUALES

El avance de una onda tropical ha favorecido la ocurrencia de lluvias importantes durante las últimas 24 horas en amplios sectores de las regiones Andina, Orinoquia y Caribe, incluidas áreas marítima e insular. El pronóstico el día de hoy anticipa condiciones nubosas en la mayor parte del País, con precipitaciones especialmente en el centro y Norte, se recomienda especial atención en zonas de ladera ante la posibilidad de crecientes súbitas o deslizamientos de tierra.

IMÁGEN SATELITAL

Imagen GOES 13 - IDEAM * 06 de septiembre de 2014 * Hora 7:45 a.m. HLC.



PRONÓSTICO CONDICIONES METEOROLÓGICAS ESPECIALES

ÁREA DEL VOLCÁN CERRO MACHÍN			
Se espera la presencia de lloviznas.			
EL SERVICIO GEOLOGICO COLOMBIANO lo reporta en nivel AMARILLO (III): CAMBIOS EN EL COMPORTAMIENTO DE LA ACTIVIDAD VOLCANICA . 4.80 -75.62			
ELEVACIÓN (pies)	DIRECCIÓN	VELOCIDAD	
		NUDOS	Km/h
10,000	SURESTE	5 - 10	9 - 18
18,000	SURESTE	15 - 20	28 - 37
24,000	SURESTE	10 - 15	18 - 28
30,000	NORESTE	10 - 15	18 - 28
ÁREA DEL VOLCÁN NEVADO DEL HUILA			
Durante la jornada es posible se presente lloviznas.			
EL SERVICIO GEOLOGICO COLOMBIANO lo reporta en nivel AMARILLO (III): CAMBIOS EN EL COMPORTAMIENTO DE LA ACTIVIDAD VOLCANICA . 2.92 -76.05			
ELEVACIÓN (pies)	DIRECCIÓN	VELOCIDAD	
		NUDOS	Km/h
10,000	SURESTE	5 - 10	9 - 18
18,000	ESTE	15 - 20	28 - 37
24,000	SURESTE	10 - 15	18 - 28
30,000	ESTE	10 - 15	18 - 28
ÁREA DEL VOLCÁN GALERAS			
Cielo parcialmente cubierto con predominio de tiempo seco.			
EL SERVICIO GEOLOGICO COLOMBIANO lo reporta en nivel AMARILLO (III): CAMBIOS EN EL COMPORTAMIENTO DE LA ACTIVIDAD VOLCANICA . 1.55 -77.37			
ELEVACIÓN (pies)	DIRECCIÓN	VELOCIDAD	
		NUDOS	Km/h
10,000	SURESTE	5 - 10	9 - 18
18,000	ESTE	15 - 20	28 - 37
24,000	SURESTE	5 - 10	9 - 18
30,000	ESTE	10 - 15	18 - 28
ÁREA DEL VOLCÁN NEVADO DEL RUIZ			
Se prevé cielo seminublado con posibles lloviznas ligeras.			
EL SERVICIO GEOLOGICO COLOMBIANO lo reporta en nivel AMARILLO (III): CAMBIOS EN EL COMPORTAMIENTO DE LA ACTIVIDAD VOLCANICA . 4.89 -75.32			
ELEVACIÓN (pies)	DIRECCIÓN	VELOCIDAD	
		NUDOS	Km/h
10,000	SURESTE	5 - 10	9 - 18
18,000	SURESTE	15 - 20	28 - 37
24,000	ESTE	10 - 15	18 - 28
30,000	NORESTE	10 - 15	18 - 28

LO MÁS DESTACADO

ALERTA ROJA. PARA TOMAR ACCIÓN **ALERTA NARANJA. PARA PREPARARSE** **ALERTA AMARILLA. PARA INFORMARSE**

LLUVIAS	Las lluvias de mayor consideración continuaron registrándose en el Occidente del Mar Caribe nacional, incluido el archipiélago de San Andrés, Providencia y Santa Catalina, sin embargo, el mayor volumen fue reportado en el municipio de Sucre (Sucre) con 95.0 mm.
ALERTA ROJA	<ul style="list-style-type: none"> Por niveles altos en río Inirida. Por probabilidad alta de ocurrencia de incendios de la cobertura vegetal en sectores de la región Andina
ALERTA NARANJA	<ul style="list-style-type: none"> Por niveles altos en los ríos Orinoco y San Jorge. Por probabilidad de deslizamientos de tierra en varias áreas inestables y de alta pendiente localizadas en sectores de las regiones Andina y Pacífica. Por probabilidad moderada de ocurrencia de incendios de la cobertura vegetal en sectores de la región Caribe y Andina.
OTROS	La temporada de huracanes en el Océano Atlántico, Mar Caribe y Golfo de México se extenderá hasta el 30 de noviembre del presente año, situación que en algún momento podría estar favoreciendo de manera indirecta la ocurrencia de condiciones meteorológicas extremas en el País. El IDEAM recomienda estar atentos a los comunicados que se emitan y desde ya tomar las medidas preventivas en áreas de riesgo.



Consulte todos los días el pronóstico del tiempo y las alertas hidrometeorológicas vigentes del IDEAM, en un formato de calidad. Alrededor de las 7:30 a. m. está a disposición del público en www.ideam.gov.co. Se puede ver también en dispositivos móviles. [AQUÍ](#)

PRECIPITACIONES

A continuación se relacionan los municipios donde en las últimas 24 horas se registraron precipitaciones iguales o superiores a **30 mm**:

DEPARTAMENTO	MUNICIPIO
ANTIOQUIA	Zaragoza (58.0), Zaragoza-San Juan Nechí (49.9) y Yondó (43.0).
ATLANTICO	Candelaria (30.0).
BOLIVAR	Magangué (33.0).
CAQUETA	Florencia (45.0).
CASANARE	Aguazul (32.1) y Chámeza (31.4).
CAUCA	López de Micay (45.0).
CESAR	Pelaya (37.5).
CORDOBA	Ciénaga De Oro (67.1), Tierralta-Urra (60.5), Ayapel (44.0), Tierralta (41.0) y Chima (34.4).
META	Puerto Lleras (37.0).
PUTUMAYO	Puerto Leguizamo (32.2).
SAN ANDRES	
PROVIDENCIA Y STA C	Providencia (64.4) y San Andrés (58.3).
SANTANDER	Barrancabermeja-El Centro (71.2), Barrancabermeja-Chucurí (43.2) y Puerto Parra (42.0).
SUCRE	Sucre (95.0) y San Benito Abad (33.8).
VALLE DEL CAUCA	Buenaventura (56.0).
VICHADA	Cumaribo (55.0).

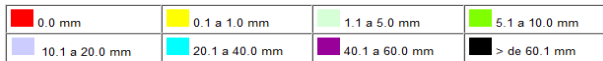
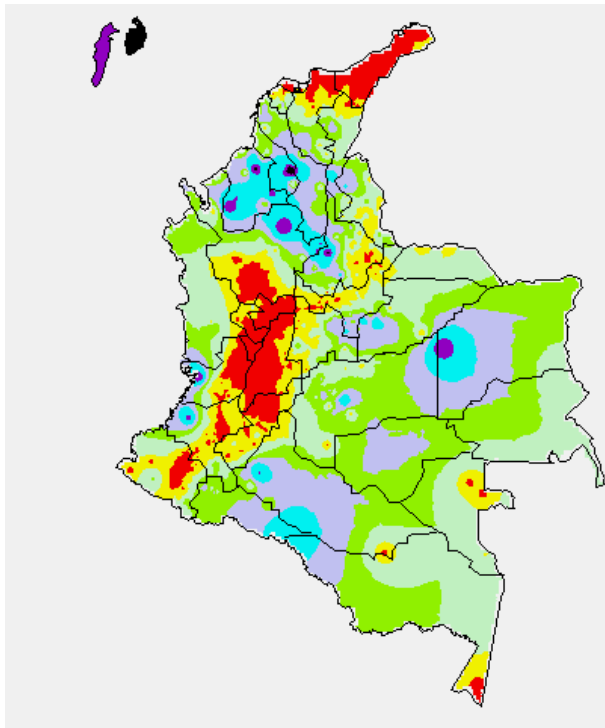
TEMPERATURAS MÁXIMAS

A continuación se relacionan los municipios donde en las últimas 24 horas se registraron temperaturas iguales o superiores a **35.0°C**:

DEPARTAMENTO	MUNICIPIO
ANTIOQUIA	Fredonia (36.8°C).
BOLIVAR	Arjona (35.0°C).
CAUCA	Mercaderes (38.2°C).
CESAR	Valledupar-Guaymaral (37.6°C), Agustín Codazzi-Hda. Centenario (36.6°C), Valledupar-Aeropuerto (36.4°C), Valledupar-Villa Rosa (36.4°C), Valledupar-El Callao (35.8°C) y Chiriguáná (35.4°C).
CÓRDOBA	Lónica (35.6°C).
CUNDINAMARCA	Jerusalén (36.2°C) y Puerto Salgar (36.0°C).
HUILA	Neiva-Aeropuerto (36.0°C).
LA GUAJIRA	Urumita (36.6°C) y Riohacha-Aeropuerto (35.1°C).
NORTE DE SANTANDER	Cúcuta-Aeropuerto (38.0°C), Sardinata (38.0°C), Cúcuta-Carmen de Tonchalá (37.0°C) y Cúcuta-Cinera Villa Olga (35.2°C).
SANTANDER	Capitanejo (36.0°C), Cimitarra (35.8°C), Puerto Parra (35.4°C), Barrancabermeja-El Centro (35.2°C) y El Palmar (35.0°C).
TOLIMA	Ambalema (39.2°C), Saldaña (38.2°C), Guamo (37.0°C), Armero (36.8°C), Prado (36.4°C), Valle De San Juan (36.4°C), Espinal (36.0°C), Flandes (35.4°C) y Ataco (35.0°C).

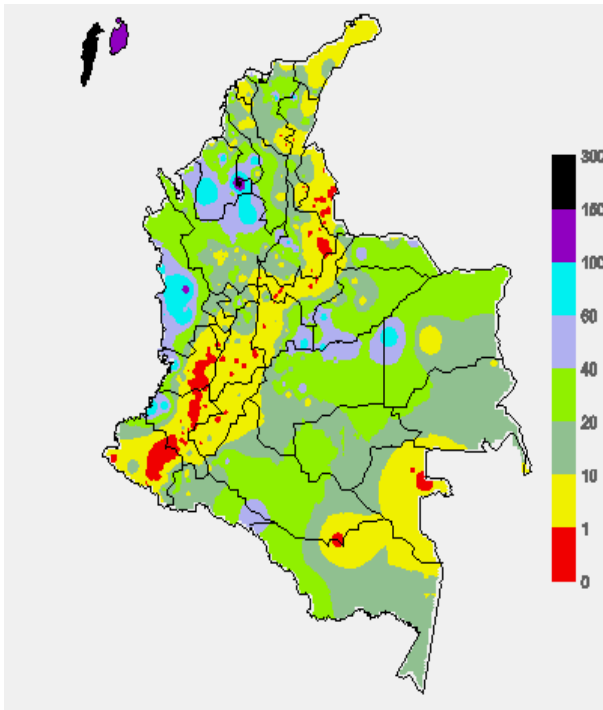
MAPA DE PRECIPITACIÓN DIARIA

Desde las 7:00 a.m. del viernes 05 hasta las 7:00 a.m. del sábado 06 de septiembre de 2014.



MAPA DE PRECIPITACIÓN ACUMULADA DE LOS ÚLTIMOS 3 DÍAS

Desde las 7:00 a.m. del miércoles 03 de septiembre hasta las 7:00 a.m. del sábado 06 de septiembre de 2014.



ESTADO DE LOS EMBALSES

A continuación se relacionan los volúmenes útiles diarios (expresados en porcentaje) de reservas de algunos embalses de acuerdo con información consultada en XM

ZONA	EMBALSE	VOLUMEN ÚTIL DIARIO (%)		
ANTIOQUIA	MIEL I	32.44		
	MIRAFLORES	81.02		
	PEÑOL	69.84		
	PLAYAS	78.25		
	PORCE II	37.66		
	PORCE III	32.33		
	PUNCHINÁ	30.62		
	RIOGRANDE2	61.14		
	SAN LORENZO	54.36		
CARIBE	TRONERAS	30.13		
	URRÁ I	86.20		
CENTRO	AGREGADO BOGOTÁ	62.81	NEUSA	64.42
			SISGA	87.95
			TOMINÉ	59.02
	BETANIA	85.90		
	MUÑA	85.38		
	PRADO	55.69		
ORIENTE	CHUZA	100.11		
	ESMERALDA	96.64		
	GUAVIO	99.03		
VALLE DEL CAUCA	ALTO ANCHICAYÁ	48.90		
	CALIMA 1	73.99		
	SALVAJINA	70.90		

PRONÓSTICO METEOROLÓGICO (sábado 06 y domingo 07 de septiembre de 2014)

REGIÓN	PRONÓSTICO
SABANA DE BOGOTÁ	SÁBADO: Durante la mañana se esperan lloviznas en sectores dispersos tanto del Norte como del Oriente del área. Hacia finales de la tarde y en la noche es probable aumente la nubosidad con lluvias ligeras a moderadas extendidas en gran parte tanto de la ciudad como de la Sabana. DOMINGO: Durante la mayor parte de la jornada se presentarán condiciones de cielo parcialmente cubierto con precipitaciones entre ligeras y moderadas especialmente en el centro y Sur del área a finales de la tarde y en algunas horas de la noche.
ANDINA	SÁBADO: Hacia la mañana se estiman precipitaciones entre moderadas a fuertes en Antioquia y Santander; lluvias menos intensas y dispersas en Norte de Santander, Eje Cafetero, Cundinamarca y Boyacá. En las horas de la tarde y noche se prevén precipitaciones moderadas a fuertes en Antioquia y Santanderes, lluvias moderadas en Valle y Cauca y de ligeras a moderadas en el Eje Cafetero, altiplano Cundiboyacense y sectores de Tolima. DOMINGO: A lo largo de la jornada se presentarán condiciones de cielo seminublado con precipitaciones moderadas a fuertes en Antioquia y los Santanderes; lluvias menos intensas en Boyacá, Cundinamarca y sectores de Valle, Cauca y de Nariño.
CARIBE	SÁBADO: Durante las horas de la mañana se esperan precipitaciones de moderadas a fuertes en los departamentos de Córdoba, Bolívar y Sucre; lluvias menos intensas en sectores de Cesar. Hacia finales de la tarde y en la noche las precipitaciones volverán con intensidad moderada a fuerte en sectores aledaños al Golfo de Urabá y entre ligeras y moderadas en los departamentos de Córdoba, Bolívar, Sucre, Cesar y Magdalena. DOMINGO: Sobre la región se registrarán condiciones de cielo entre parcialmente cubierto y mayormente cubierto con precipitaciones moderadas a fuertes en Córdoba y Bolívar; lluvias menos intensas en Sucre, Cesar y sectores de Magdalena.
ARCHIPIÉLAGO DE SAN ANDRÉS, PROVIDENCIA Y SANTA CATALINA	SÁBADO: A lo largo de la jornada predominarán las condiciones de cielo mayormente cubierto con presencia de lluvias entre moderadas y fuertes en horas de la tarde y noche, no se descarta la presencia de actividad eléctrica en los momentos de lluvia intensa. DOMINGO: En horas de la mañana condiciones de parcialmente cubierto con precipitaciones intermitentes de carácter ligero. Hacia la tarde y en horas de la noche lluvias con intensidad moderada.
PACÍFICA	SÁBADO: En la mañana se registrarán lluvias moderadas en el departamento chococano y de moderadas a fuertes en el litoral de Valle y de Cauca. Hacia finales de la tarde y en la noche se espera se generalicen las precipitaciones sobre amplios sectores de la región con intensidad ligera a moderada. DOMINGO: Sobre la región se mantendrán condiciones de cielo mayormente cubierto con precipitaciones moderadas a fuertes en chocó y de ligeras a moderadas en el litoral de Valle y de Cauca.
ORINOQUIA	SÁBADO: Hacia la mañana se presentarán lluvias moderadas dispersas en Casanare y ligeras en Vichada. Durante la tarde y noche se registrarán lluvias moderadas en Vichada, Arauca y zonas de Casanare. DOMINGO: Cielo parcialmente cubierto la mayor parte de la jornada con lluvias ligeras a moderadas en sectores de Vichada, Arauca y Casanare, las cuales se presentarán hacia finales de la noche.

CONTINUACION PRONÓSTICO

REGIÓN	PRONÓSTICO
OCEANO PACÍFICO	SÁBADO: A lo largo de la jornada se presentarán lluvias moderadas a fuertes en el centro y Norte del área oceánica nacional. DOMINGO: En la mayor parte del norte del Pacífico colombiano se estiman precipitaciones con posibilidad en algunos casos de tormentas eléctricas.
MAR CARIBE	SÁBADO: Sobre el Occidente del Mar Caribe colombiano se registrarán precipitaciones moderadas a fuertes a lo largo de la jornada, mientras que en sectores orientales se prevén lluvias al finalizar la jornada. DOMINGO: Cielo parcialmente nublado con lluvias intermitentes a lo largo de la jornada, las más intensas hacia el Golfo de Urabá y el área de San Andrés, Providencia y Santa Catalina. En la tarde se estiman precipitaciones fuertes, acompañadas en algunos casos de descargas eléctricas en el Occidente del Mar Caribe colombiano.
INSULAR PACÍFICA	SÁBADO: A lo largo de la jornada predominarán las condiciones de cielo mayormente cubierto con presencia de lluvias moderadas en Malpelo y Gorgona. DOMINGO: A lo largo de la jornada predominarán las condiciones de cielo entre parcialmente cubierto y mayormente cubierto con presencia de lluvias entre ligeras y moderadas en Malpelo y Gorgona.
AMAZÓNICA	SÁBADO: Durante la mañana se registrarán lluvias moderadas dispersas en Vaupés y Amazonas. Hacia la noche son posibles precipitaciones ligeras a moderadas en Guainía zonas de piedemonte de Caquetá y de Putumayo. DOMINGO: A lo largo de la jornada se esperan condiciones de cielo mayormente cubierto con precipitaciones ligeras a moderadas dispersas en los departamentos de Guainía, Vaupés y Amazonas.

ALERTAS VIGENTES Y PRODUCTOS ADICIONALES

Para mayor información sobre el pronóstico del estado del tiempo, informes técnicos diarios, comunicados especiales, mapas diarios de temperaturas máximas y mínimas e información diaria de precipitación se sugiere consultar los siguientes enlaces:

- [MAPA DIARIO DE TEMPERATURA MÁXIMA.](#)
- [MAPA DIARIO DE TEMPERATURA MÍNIMA.](#)
- [INFORMACIÓN DIARIA DE PRECIPITACIÓN Y TEMPERATURA DE LOS PRINCIPALES AEROPUERTOS DEL PAÍS.](#)
- [MOSAICO MAPAS DE PRECIPITACIÓN DIARIA EN MILÍMETROS](#)

REGIÓN CARIBE

ALERTA ROJA: INCENDIOS DE LA COBERTURA VEGETAL

Amenaza alta de ocurrencia de incendios de la cobertura vegetal en zonas de bosques, cultivos y pastos, localizados en los siguientes municipios y sectores aledaños:

DEPARTAMENTO	MUNICIPIOS
BOLÍVAR	Zambrano.
CESAR	Astrea y Valledupar.
LA GUAJIRA	San Juan del Cesar.
MAGDALENA	San Sebastián de Buenavista.
SUCRE	Corozal y Majaqual.

ALERTA NARANJA: INCENDIOS DE LA COBERTURA VEGETAL

Amenaza moderada ocurrencia de incendios de la cobertura vegetal en zonas de bosques, cultivos y pastos, localizados en los siguientes municipios y sectores aledaños

DEPARTAMENTO	MUNICIPIOS
BOLIVAR	Córdoba, Mompóx y Simití,
CORDOBA	San Antero, Lórica y San Bernardo del Viento.
CESAR	Agustín Codazzi, Chimichagua, Chiriguáná y Curumaní.
LA GUAJIRA	Uribe y Riohacha.
MAGDALENA	Nueva Granda, Plato, Santa Ana, Guamal y San Zenón.
SUCRE	Guaranda, Sampedú y San Juan de Betulia

Especial atención amerita sectores de la Ciénaga Grande de Santa Marta, Vía Parque Isla de Salamanca.

ALERTA NARANJA: DESLIZAMIENTOS DE TIERRA

Se prevé amenaza moderada por deslizamientos de tierra áreas inestables localizadas en los departamentos:

DEPARTAMENTO	MUNICIPIOS
CÓRDOBA	Ayapel y Tierralta.

ALERTA NARANJA: EN EL RIO SAN JORGE NIVELES ALTOS POR TRANSITO DE CRECIENTE

Con los altos niveles del río San Jorge, que en particular a la altura del municipio de Montelíbano; debido al tránsito de la onda de creciente, se previene a pobladores de sectores bajos, especialmente en el sector Montelíbano a Ayapel, en el departamento de Córdoba. Se resalta la situación con mayor posibilidad de afectación, para el municipio de Buenavista (Córdoba), especialmente en los corregimientos de Coyongo, Puerto Córdoba, Los Zambos, Isla Roja y Marralú; para éste sector no solamente se presentan incrementos del río San Jorge, sino de varios de sus afluentes (se destacan Quebrada San Lorenzo y los Caños Los Zambos y Las Catas).

REGIÓN ANDINA

ALERTA ROJA: INCENDIOS DE LA COBERTURA VEGETAL

Amenaza alta de ocurrencia de incendios de la cobertura vegetal en zonas de bosques, cultivos y pastos, localizados en los siguientes municipios y sectores aledaños:

DEPARTAMENTO	MUNICIPIOS
ANTIOQUIA	Abejorral.
BOYACÁ	Arcabuco, Covarachía, Pauna, Paz del Río, Ráquira, Socha y Tipacoque.
CAUCA	Bolívar, Caloto, Guachene, Miranda, Padilla, Puerto Tejada, San Sebastián, Santander de Quilichao y Villa Rica.
CUNDINAMARCA	Agua de Dios, Arbeláez, Cabrera, Girardot, Guaduas, Nariño, Nilo, Pandi, Ricaurte, San Bernardo, Utica y Venecia.
HUILA	Agrado, Colombia, Palermo y Tarquí.
NARIÑO	Albán (San José), Ancuya, Arboleda (Berruecos), Buesaco, Chachagüí, Consacá, El Peñol, El Tablón, El Tambo, Guachucal, Guitarrilla, Iles, Imués, La Cruz, La Florida, La Llanada, Linares, Los Andes (Sotomayor), Mallama (Piedrahancha), Nariño, Ospina, Pasto, Pupiales, Samaniego, San Bernardo, San Lorenzo, San Pedro de Cartago, Sandoña, Santa Cruz (Guachavés), Sapuyes, Taminango, Tangua, Tuquerres y Yacuanquer.
NORTE DE SANTANDER	Bochalema, Cacota, Chinácota, Cúcuta, Cucutilla, El Zulia, Pamplona, Pamplonita, Ragonvalia, San Cayetano y Silos.
QUINDIO	Armenia, Buenavista, Calarcá, Córdoba, Génova, La Tebaida y Pijao.
SANTANDER	California, Capitanejo, Carcasí, Cerrito, Charta, Concepción, Enciso, Floridablanca, Guaca, Lebrija, Málaga, Matanza, Molagavita, Piedecuesta, Rionegro, San Andrés, San José de Miranda, Santa Bárbara, Surata, Tona, Zapatoca y Vetas.
TOLIMA	Ataco, Carmen de Apicalá, Chaparral, Coello, Coyaima, Cunday, Dolores, Espinal, Flandes, Guamo, Icononzo, Melgar, Natagaima, Ortega, Planadas, Prado, Purificación, Rioblanco, Saldaña, San Luis, Suárez y Villarrica.
VALLE DEL CAUCA	Buga, Bugalagrande, Caicedonia, Cali, Candelaria, Florida, Ginebra, Jamundí, Palmira, Pradera, Sevilla, Tuluá y Zarzal.

ALERTA NARANJA: INCENDIOS DE LA COBERTURA VEGETAL

Amenaza moderada ocurrencia de incendios de la cobertura vegetal en zonas de bosques, cultivos y pastos, localizados en los siguientes municipios y sectores aledaños:

DEPARTAMENTO	MUNICIPIOS
BOYACA	Briceño, Tibasosa y Tinjacá.
CALDAS	Samaná.
CAUCA	Balboa, Cajibío, Caldono, Mercaderes y Patía.
CUNDINAMARCA	Albán, Facatativá, Guayabal de Siquima, Sasaima y Tibacuy.
HUILA	Iquirá, Teruel, Tesalia y Yaguará.
NARIÑO	Gualmatán, Leiva y Policarpa.
NORTE DE SANTANDER	Los Patios y Villa del Rosario.
SANTANDER	Bucaramanga y Cepitá.
TOLIMA	Roncesvalles, San Antonio y Valle de San Juan.

Especial atención ameritan los Parques Nacionales Naturales de Las Herosas y Los Nevados.

ALERTA NARANJA: DESLIZAMIENTOS DE TIERRA

Se prevé una amenaza moderada por deslizamientos de tierra áreas inestables localizadas en los departamentos:

DEPARTAMENTO	MUNICIPIOS
ANTIOQUIA	Anorí, Yondó (Casabe) y Zaragoza.
SANTANDER	Barrancabermeja.

REGIÓN PACÍFICA

ALERTA NARANJA: DESLIZAMIENTOS DE TIERRA

Se prevé una amenaza moderada por deslizamientos de tierra áreas inestables localizadas en los departamentos:

DEPARTAMENTO	MUNICIPIOS
CAUCA	Guapi, El Tambo, López de Micay y Timbiquí.
VALLE DEL CAUCA	Buenaventura.
NARIÑO	Santa Bárbara.

REGIÓN ORINOQUIA

ALERTA ROJA: NIVELES ALTOS EN EL RÍO INÍRIDA

El río Inírida continúa con valores críticos, alrededor de las cotas de afectación en los sectores aledaños a la ribera del río en el municipio de Puerto Inírida. Se destaca que durante los últimos dos días el nivel se ha estabilizado siendo probable que retome el comportamiento de descenso durante los próximos días.

ALERTA NARANJA: NIVELES ALTOS EN EL RÍO ORINOCO

En el río Orinoco a la altura de la estación de Puerto Carreño (Vichada) los niveles se encuentran altos y próximos a la cota de afectación en las zonas aledañas a las márgenes más bajas del río. Se estima que la tendencia en los niveles permanezca estable para los próximos días.

ALERTA NARANJA: DESLIZAMIENTOS DE TIERRA

Se prevé una amenaza moderada por deslizamientos de tierra áreas inestables localizadas en los departamentos:

DEPARTAMENTO	MUNICIPIOS
META	Cubarral.

REGIÓN AMAZÓNICA

CONDICIONES NORMALES

MAR CARIBE

ALERTA AMARILLA: PLEAMAR

Hasta el día de mañana se espera una de las pleamares más significativas del mes en el litoral Caribe colombiano, asociado con la marea astronómica.

ALERTA AMARILLA: TIEMPO LLUVIOSO

A lo largo de la jornada se prevé tiempo lluvioso. Se estiman precipitaciones de carácter fuerte, especialmente en sectores del occidente del mar Caribe colombiano, incluido el archipiélago de San Andrés y Providencia y el golfo de Urabá. Por lo tanto, se recomienda a pescadores y usuarios de pequeñas embarcaciones consultar con las Capitanías de Puerto antes de zarpar.

OCÉANO PACÍFICO

ALERTA AMARILLA: TIEMPO LLUVIOSO

En amplios sectores del centro y Norte del océano Pacífico colombiano se esperan lluvias durante la jornada, con presencia de actividad eléctrica. Por esta razón, se recomienda a pescadores y usuarios de pequeñas embarcaciones consultar con las Capitanías de Puerto antes de zarpar.

Omar FRANCO TORRES, Director General
Christian EUSCATEGUI COLLAZOS, Jefe Oficina del Servicio de Pronósticos y Alertas

Profesionales en turno:
Alejandro URIBE, Nelsy VERDUGO, Martha P. LEÓN, Araminta VEGA y Daniel USECHE.
Internet: <http://www.ideam.gov.co>
Correos electrónicos: servicio@ideam.gov.co, alertas@ideam.gov.co
Calle 25d# 96b-70, piso 3, Bogotá, D.C.
Teléfono: 3527160 ext. 1334-1336.

Síguenos en: **Twitter:** @IDEAMColombia; **Facebook:** www.facebook.com/ideam.instituto
YouTube: Canal de Instituto IDEAM / <http://www.youtube.com/user/InstitutoIDEAM>

ALERTA ROJA. PARA TOMAR ACCIÓN Advierte a los sistemas de prevención y atención de desastres sobre la amenaza que puede ocasionar un fenómeno con efectos adversos sobre la población, el cual requiere la atención inmediata por parte de la población y de los cuerpos de atención y socorro. Se emite una alerta sólo cuando la identificación de un evento extraordinario indique la probabilidad de amenaza inminente y cuando la gravedad del fenómeno implique la movilización de personas y equipos, interrumpiendo el normal desarrollo de sus actividades cotidianas.

ALERTA NARANJA. PARA PREPARARSE Indica la presencia de un fenómeno. No implica amenaza inmediata y como tanto es catalogado como un mensaje para informarse y prepararse. El aviso implica vigilancia continua ya que las condiciones son propicias para el desarrollo de un fenómeno, sin que se requiera permanecer alerta.

ALERTA AMARILLA. PARA INFORMARSE Es un mensaje oficial por el cual se difunde información. Por lo regular se refiere a eventos observados, reportados o registrados y puede contener algunos elementos de pronóstico a manera de orientación. Por sus características pretéritas y futuras difiere del aviso y de la alerta, y por lo general no está encaminado a alertar sino a informar.

CONDICIONES NORMALES Indica que no existe ninguna clase de alerta para la región o zona mencionada.

°C: grados Celsius; m: metros; mm: milímetros; msnm: metros sobre nivel del mar;

Km/h: kilómetros sobre hora

GOES: Geostationary Operational Environmental Satellites (Satélite Geoestacionario Operacional Ambiental).

GOES-13 es el designado GOES-Este, localizado en 75° W sobre el ecuador geográfico.

HLC: hora local colombiana

PNN: Parque Nacional Natural; SFF: Santuario de Fauna y Flora